

PRINCIPALES RESULTADOS DEL MERCADO LABORAL

Mayo de 2010

Resultados Nuevo Marco 2005.

Datos expandidos con proyecciones de población, elaboradas con
base en los resultados del Censo 2005

Junio 30 de 2010

MERCADO LABORAL

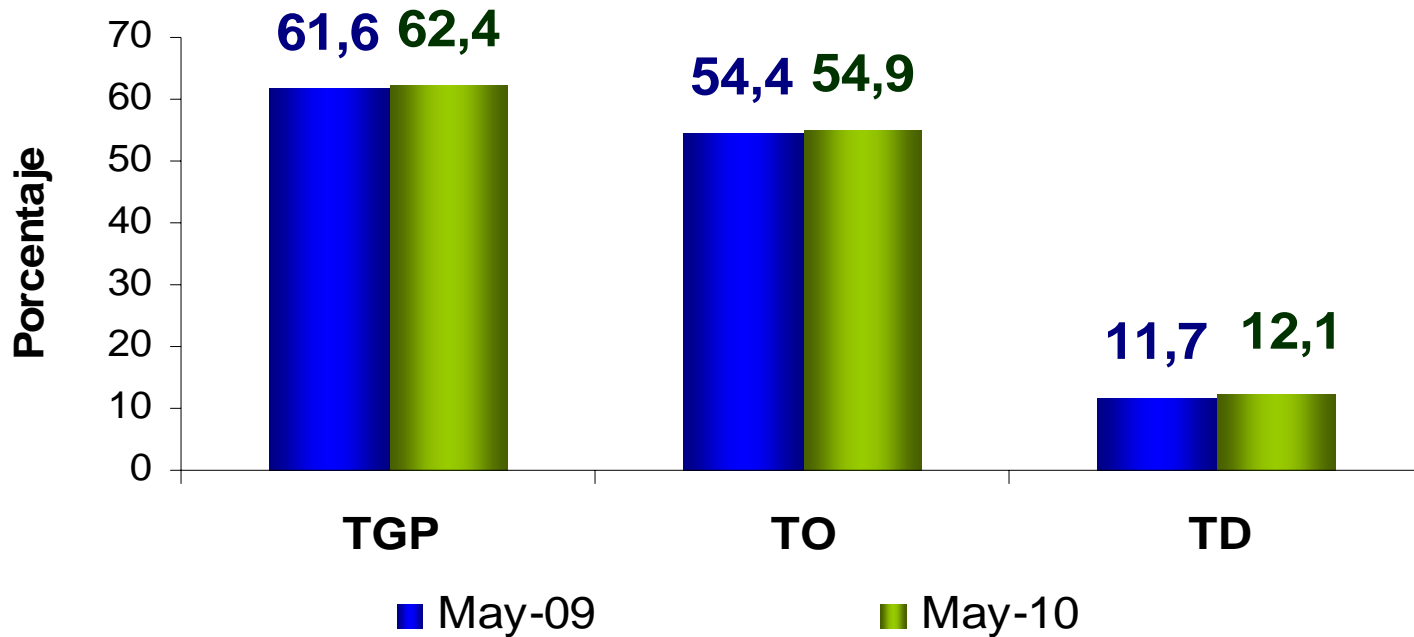
NACIONAL

Mayo de 2010

En este dominio de estudio, no se incluye la población de los nuevos departamentos (Constitución de 1991), por lo cual la población de la ciudad de San Andrés, no está sumada en el total Nacional.

Tasa Global de Participación, Ocupación y Desempleo Total Nacional

MENSUAL

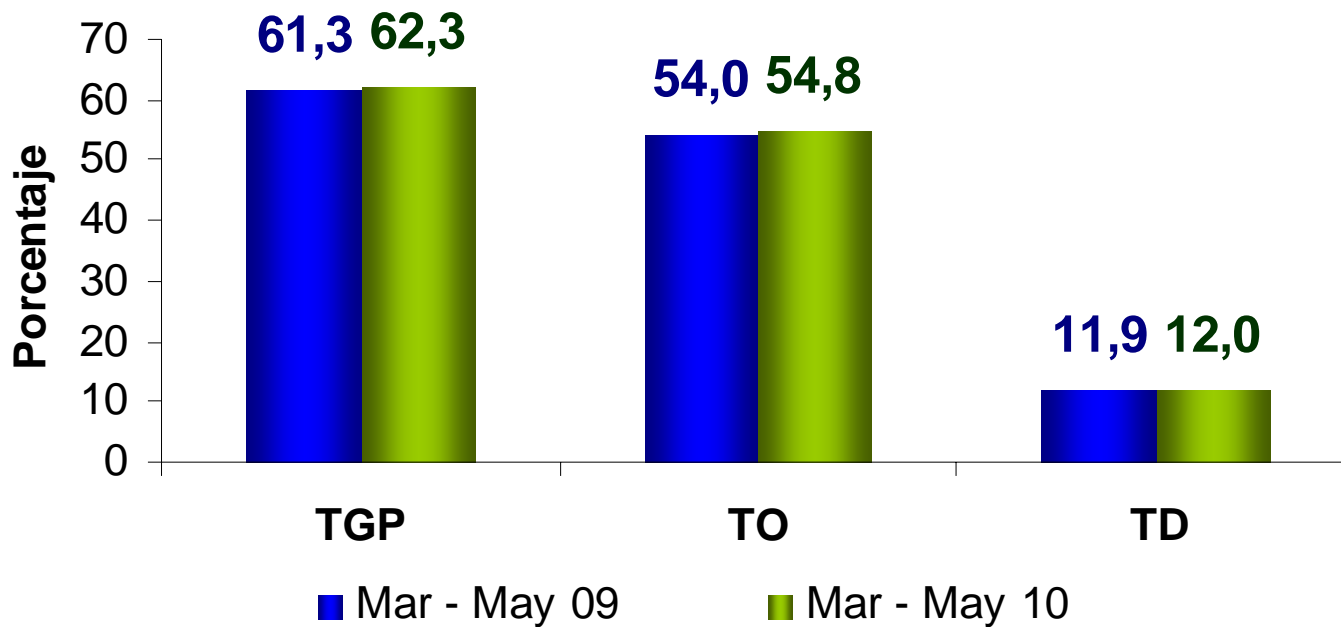


Datos expandidos con proyecciones de población elaboradas, con base en los resultados del censo 2005



Tasa Global de Participación, Ocupación y Desempleo Total Nacional

TRIMESTRE

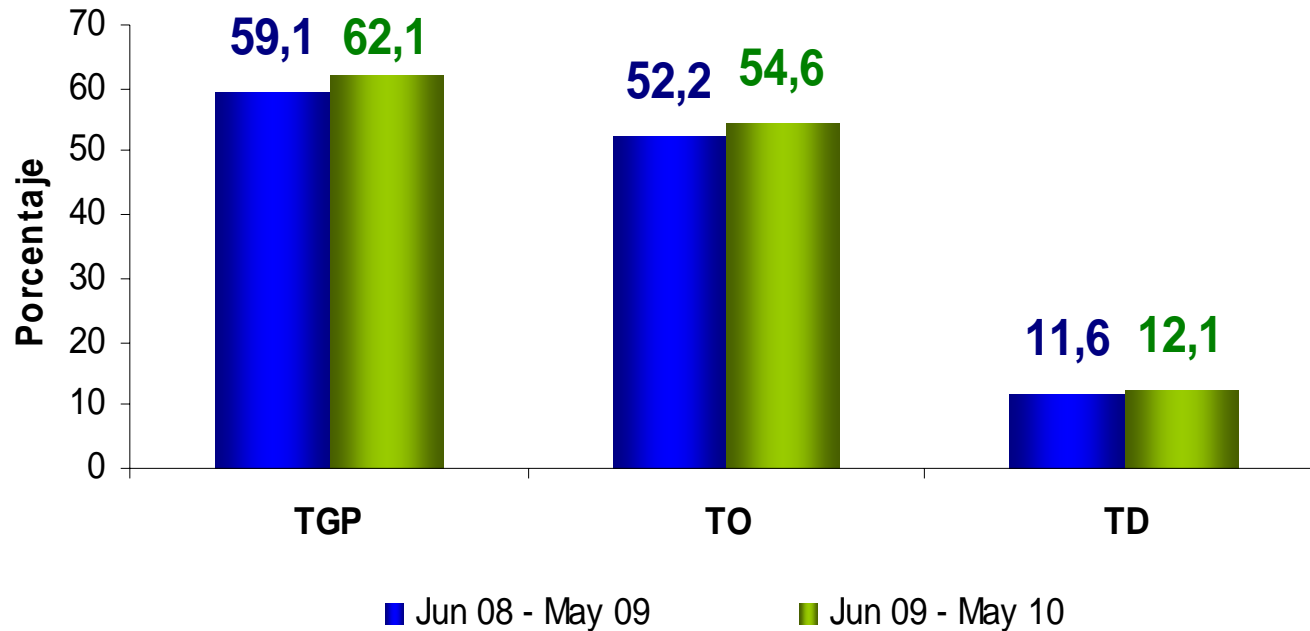


Datos expandidos con proyecciones de población elaboradas, con base en los resultados del censo 2005



Tasa Global de Participación, Ocupación y Desempleo Total Nacional

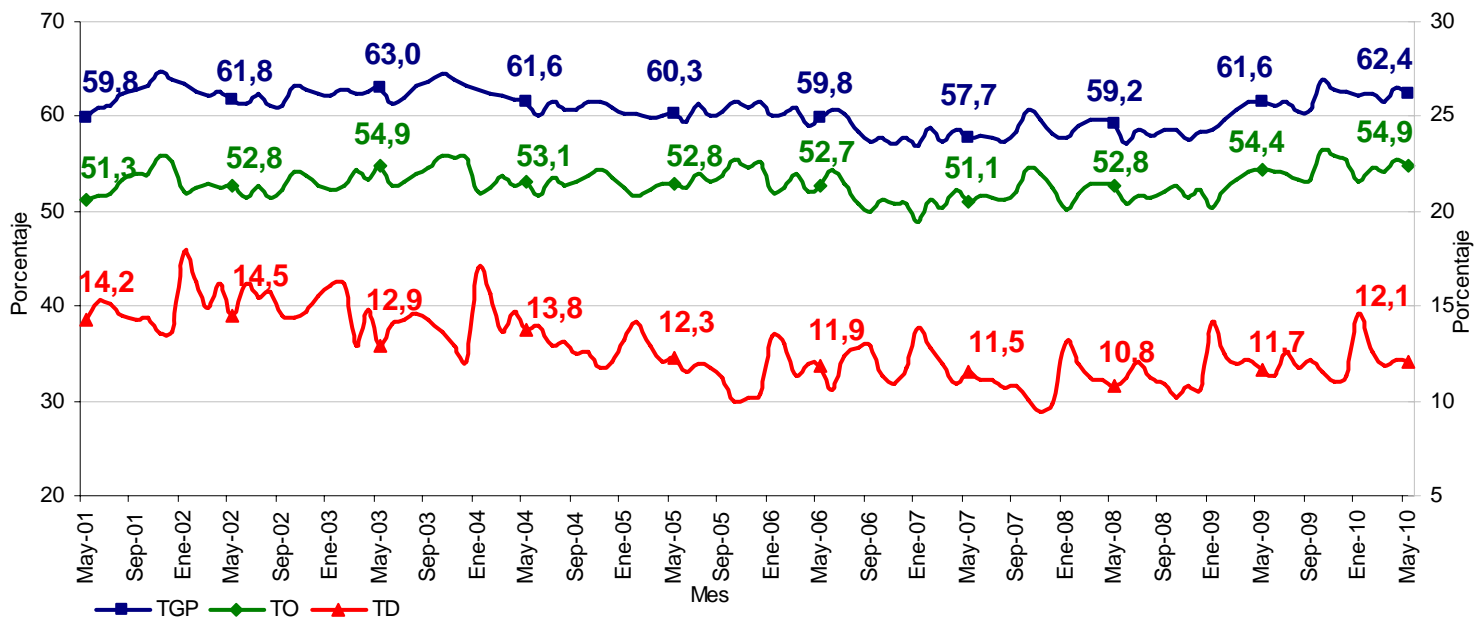
DOCE MESES



Datos expandidos con proyecciones de población elaboradas, con base en los resultados del censo 2005



Tasa global de participación, ocupación y desempleo Total nacional, Mayo 2001 – 2010

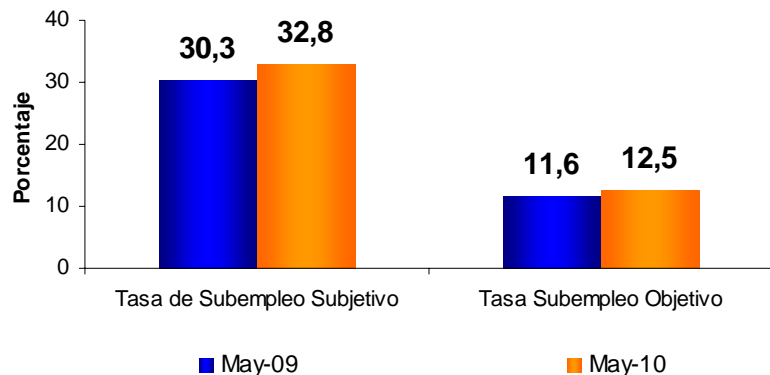


TOTAL NACIONAL	Variación estadísticamente significativa	Límite Inferior	Límite Superior	Error Relativo %
TD	No	11.4	12.7	2.81
TO	No	54.2	55.5	0.62
TGP	No	61.7	63.1	0.54

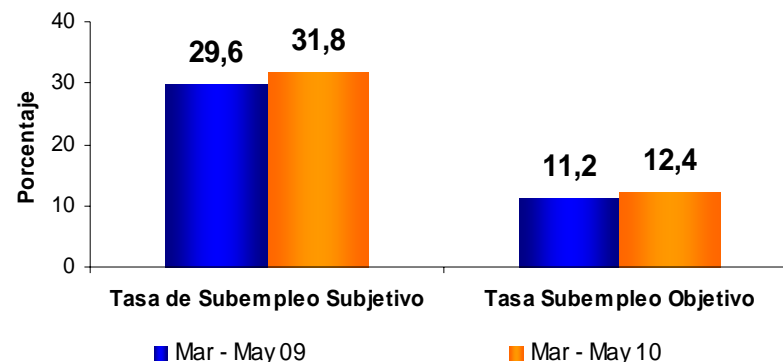


Tasa de Subempleo subjetivo y objetivo Total Nacional

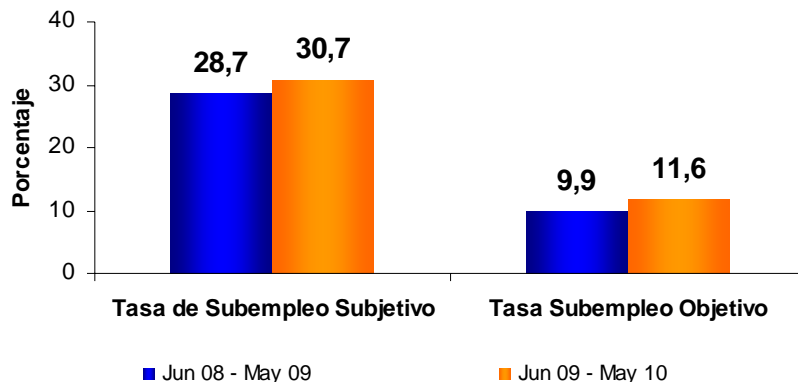
MENSUAL



TRIMESTRE



DOCE MESES





Población ocupada, desocupada, inactiva y subempleada Total nacional - Mayo (2009 – 2010)

Población Total Nacional	Mayo		Variación	
	2009	2010	Absoluta	%
Ocupados	18 546	19 014	468	2,5
Desocupados	2 447	2 608	161	6,6
Inactivos	13 109	13 027	-82	-0,6
Subempleados Subjetivos	6 367	7 092	725	11,4
Subempleados Objetivos	2 443	2 704	261	10,7

Fuente: DANE; GEIH

Nota: Resultado en miles. Por efecto de redondeo en miles los totales pueden diferir ligeramente

Nota: Datos expandidos con proyecciones de población elaboradas con base en los resultados del Censo 2005

TOTAL NACIONAL	Límite Inferior	Límite Superior	Error Relativo %
Ocupados	18 783	19 245	0.62
Desocupados	2 458	2 758	2.93
Inactivos	12 798	13 256	0.90
Subempleados subjetivos	6 866	7 317	1.63
Subempleados Objetivos	2 563	2 845	2.66

Fuente DANE, Equipo Diseños Muestrales

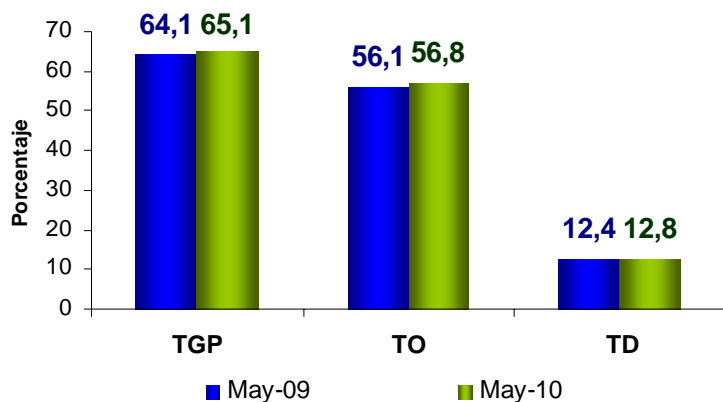
MERCADO LABORAL
13 ÁREAS METROPOLITANAS
Mayo de 2010



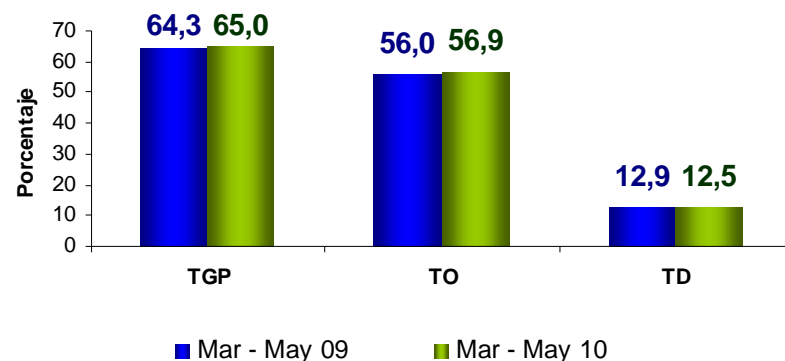
Tasa Global de Participación, Ocupación y Desempleo

Total 13 áreas

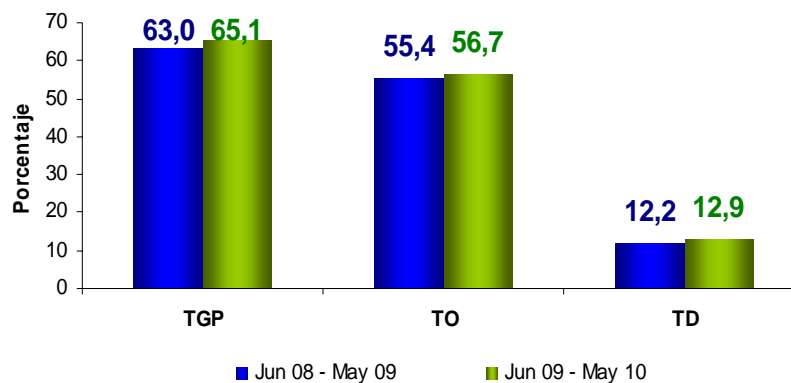
MENSUAL



TRIMESTRE



DOCE MESES

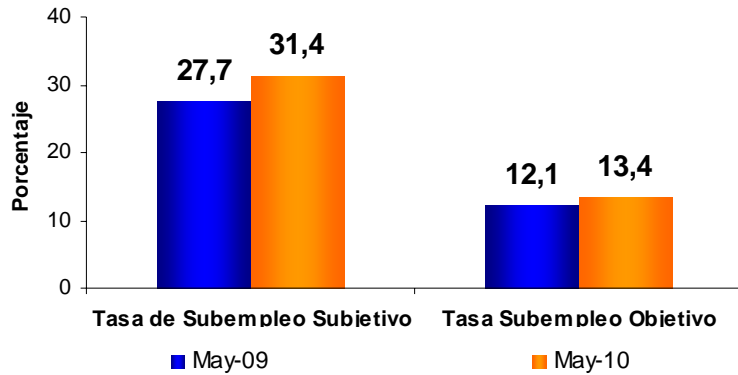




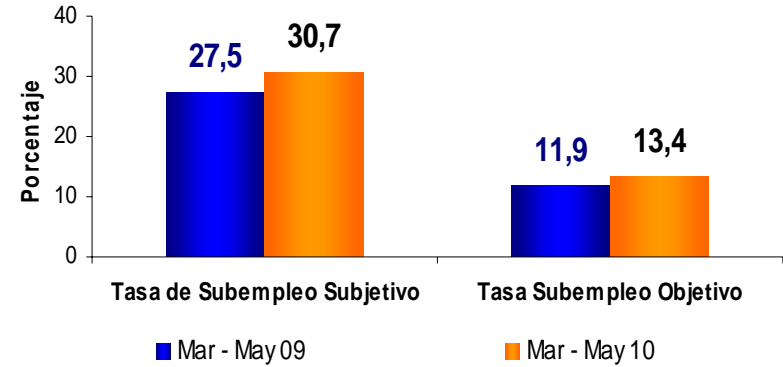
Tasa de Subempleo subjetivo y objetivo

Total 13 áreas

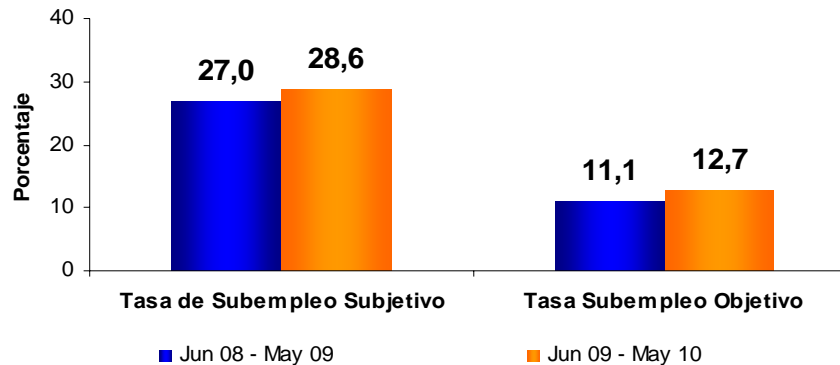
MENSUAL



TRIMESTRE



DOCE MESES





Población ocupada, desocupada, inactiva y subempleada Total 13 áreas – Mayo (2009 – 2010)

Población Total 13 áreas	Mayo		Variación	
	2009	2010	Absoluta	%
Ocupados	8 833	9 098	265	3,0
Desocupados	1 256	1 334	78	6,2
Inactivos	5 660	5 596	-64	-1,1
Subempleados Subjetivos	2 790	3 278	488	17,5
Subempleados Objetivos	1 225	1 399	174	14,2

Fuente: DANE; GEIH

Nota: Resultado en miles. Por efecto de redondeo en miles los totales pueden diferir ligeramente

Nota: Datos expandidos con proyecciones de población elaboradas con base en los resultados del Censo 2005

TOTAL 13 AREAS	Límite Inferior	Límite Superior	Error Relativo %
Ocupados	8 970	9 227	0.72
Desocupados	1 257	1 411	2.96
Inactivos	5 481	5 711	1.05
Subempleados subjetivos	3 122	3 434	2.43
Subempleados Objetivos	1 309	1 489	3.27

Fuente DANE, Equipo Diseños Muestrales

MERCADO LABORAL

24 ciudades

Marzo - Mayo 2010

Las 24 ciudades corresponde a las 23 ciudades y áreas metropolitanas y la ciudad de San Andrés. Según la ley 1 de 1972, San Andrés fue suprimido como municipio; no obstante para fines estadísticos se toma en cuenta como ciudad.



Indicadores de mercado laboral por ciudad **TRIMESTRE** Marzo - Mayo 2010

DOMINIO	TGP	TO	TS (subj)	TS (obj)	TD	
Marzo - Mayo de 2010						
Pereira	63,3	49,8	27,5	12,7	21,3	>
Armenia	58,8	47,8	23,8	10,8	18,7	>
Popayán	58,9	48,1	35,8	16,5	18,3	<
Pasto	65,6	54,6	36,6	19,0	16,8	<
Quibdó	56,0	46,8	17,5	3,4	16,5	<
Ibagué	65,3	54,9	32,8	16,1	15,9	<
Manizales	59,0	49,9	24,7	11,7	15,5	>
Montería	65,8	55,9	16,9	8,5	15,1	<
Cali	68,6	58,5	42,4	18,5	14,6	>
Medellín	62,8	53,8	28,5	13,5	14,3	<
Florencia	57,7	50,0	23,4	6,0	13,3	>
Tunja	62,6	54,3	12,6	6,2	13,2	>
Cúcuta	63,8	55,3	34,2	12,8	13,2	>
Cartagena	56,3	49,0	27,5	15,6	13,1	>
Riohacha	66,6	58,1	44,2	19,8	12,7	<
Neiva	64,3	56,2	36,9	15,7	12,6	<
Total 13 áreas	65,0	56,9	30,7	13,4	12,5	<
Valledupar	62,7	54,9	23,5	10,1	12,5	>
Total 24 ciudades	64,6	56,6	30,4	13,0	12,4	<
Villavicencio	66,2	58,2	27,5	12,7	12,1	<
San Andrés	64,4	57,3	5,7	3,3	11,0	>
Bogotá, D.C.	67,2	59,9	30,4	12,6	11,0	<
Bucaramanga	72,6	65,7	36,8	13,6	9,6	>
Sincelejo	56,0	51,0	39,6	10,1	8,9	<
Barranquilla	56,9	52,5	17,2	8,1	7,8	<
Santa Marta	59,5	55,0	27,5	9,4	7,7	<

Fuente: GEIH

MERCADO LABORAL

CABECERAS MUNICIPALES

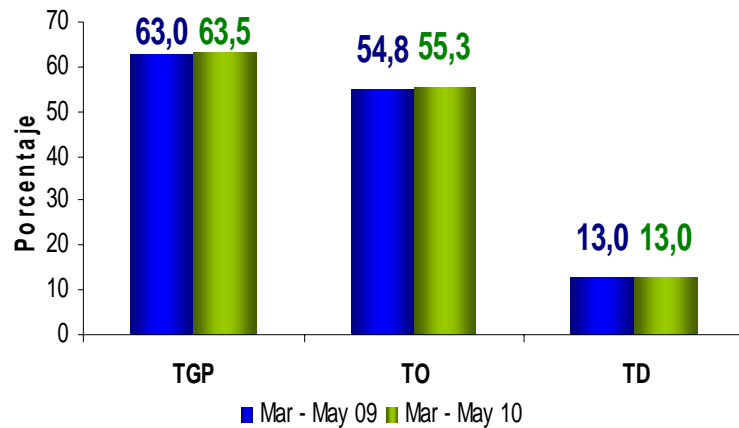
Mayo de 2010

En este dominio de estudio, no se incluye la población de los nuevos departamentos (Constitución de 1991), por lo cual la población de la ciudad de San Andrés, no está sumada en el total Cabeceras.

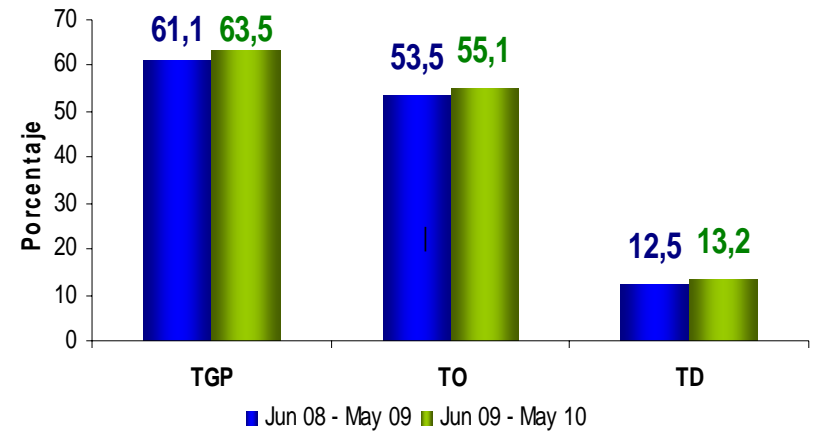


Tasa Global de Participación, Ocupación y Desempleo Cabecera

TRIMESTRE



DOCE MESES



MERCADO LABORAL

RESTO

Mayo de 2010

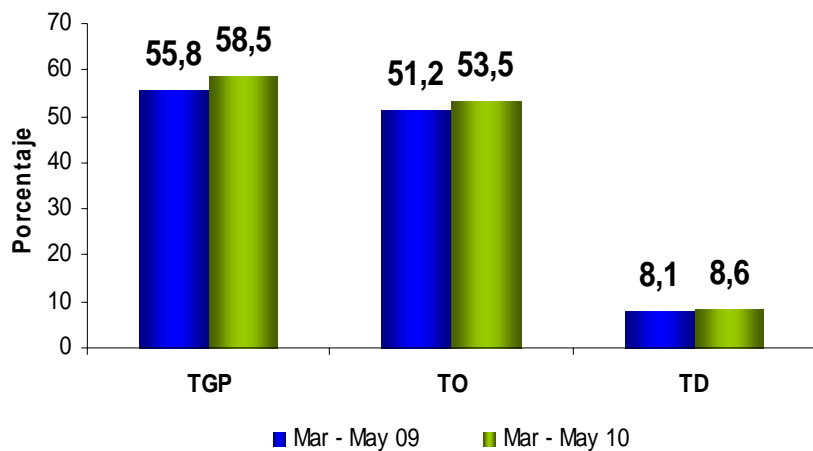
En este dominio de estudio, no se incluye la población de los nuevos departamentos (Constitución de 1991), por lo cual la población de la ciudad de San Andrés, no está sumada en el total Resto.



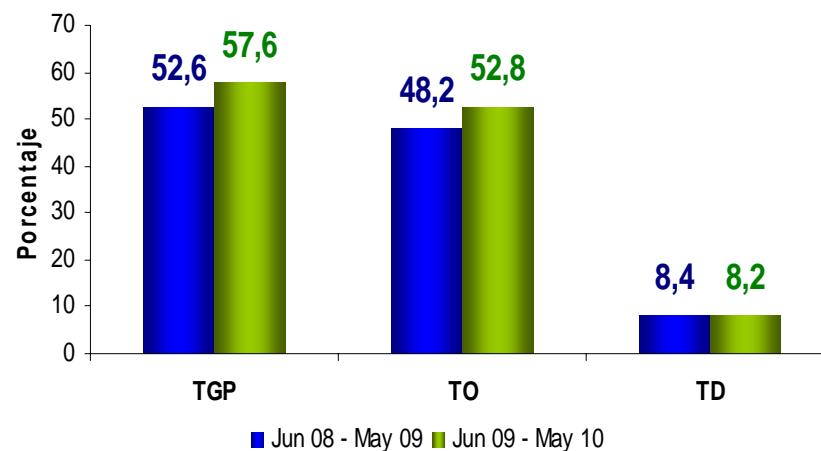
Tasa Global de Participación, Ocupación y Desempleo

Resto

TRIMESTRE



DOCE MESES

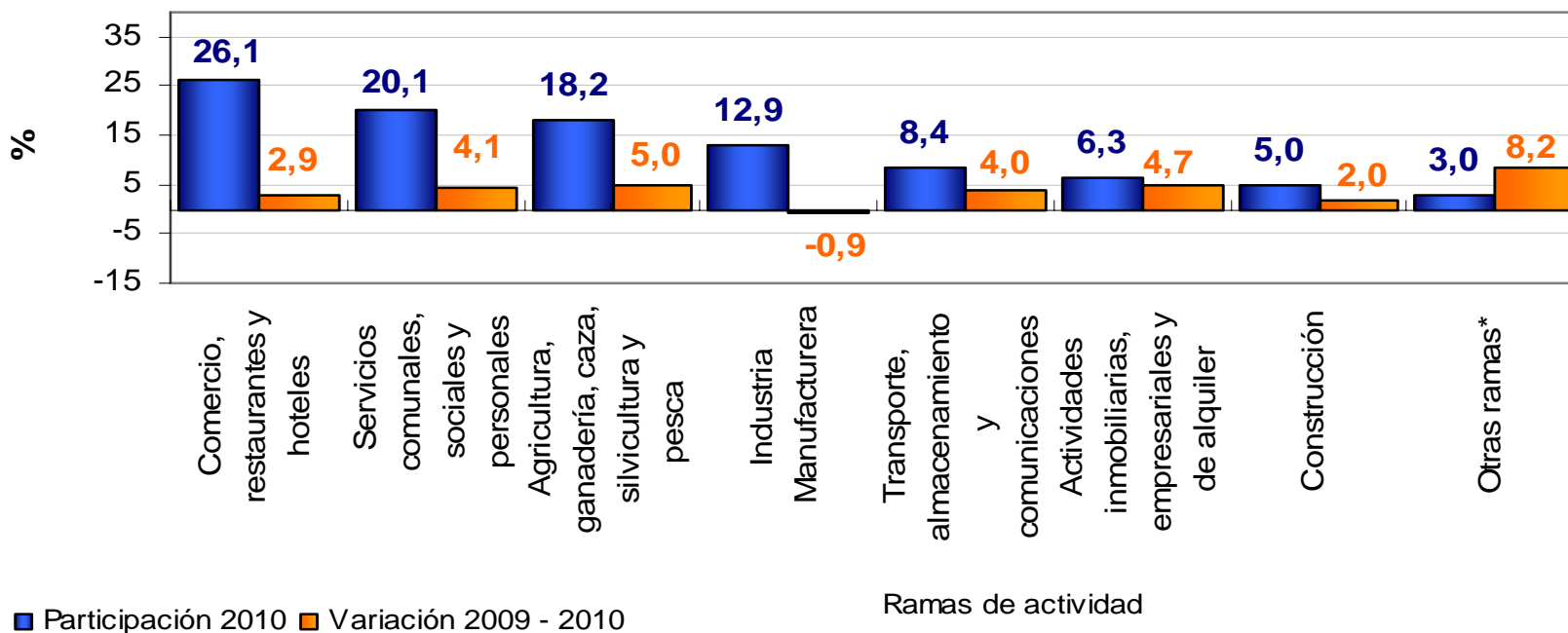


MERCADO LABORAL NACIONAL
RAMAS DE ACTIVIDAD
Mayo de 2010

Distribución porcentual y variación de la población ocupada, según ramas de actividad

Total nacional

Trimestre Marzo - Mayo 2010

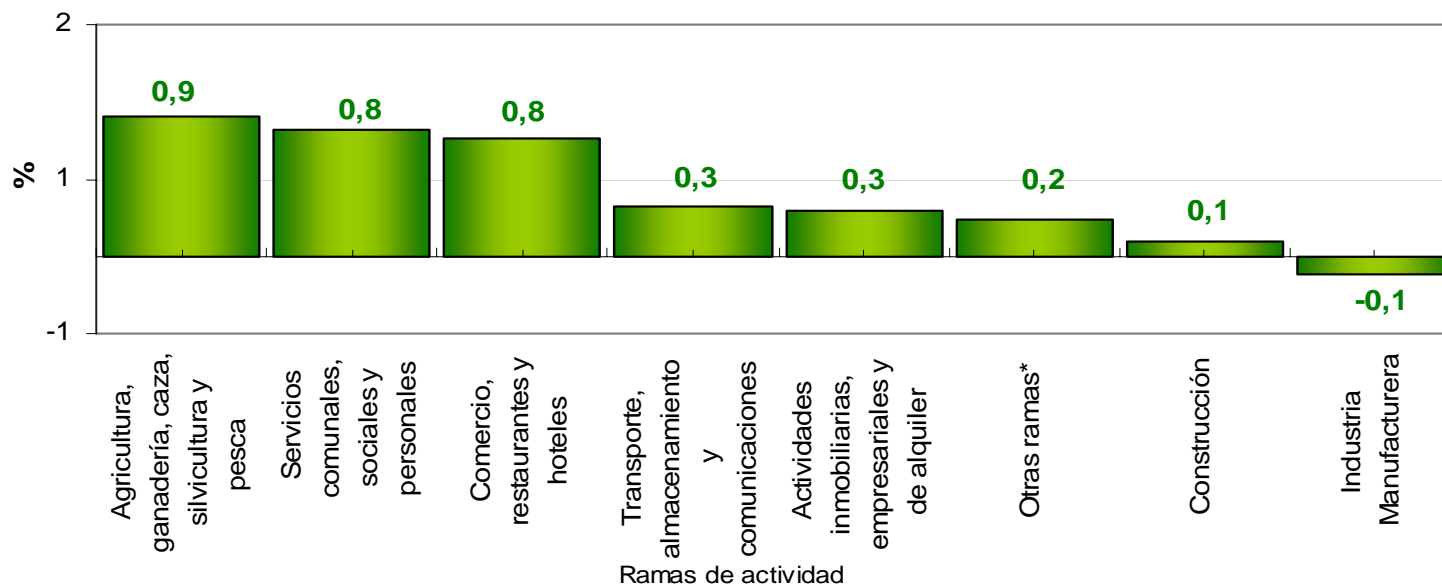


*Otras ramas: explotación de minas y canteras, suministro de electricidad, gas y agua e intermediación financiera

Contribución a la variación de la población ocupada, según ramas de actividad

Total nacional

Trimestre Marzo - Mayo 2010



*Otras ramas: explotación de minas y canteras, suministro de electricidad, gas y agua e intermediación financiera

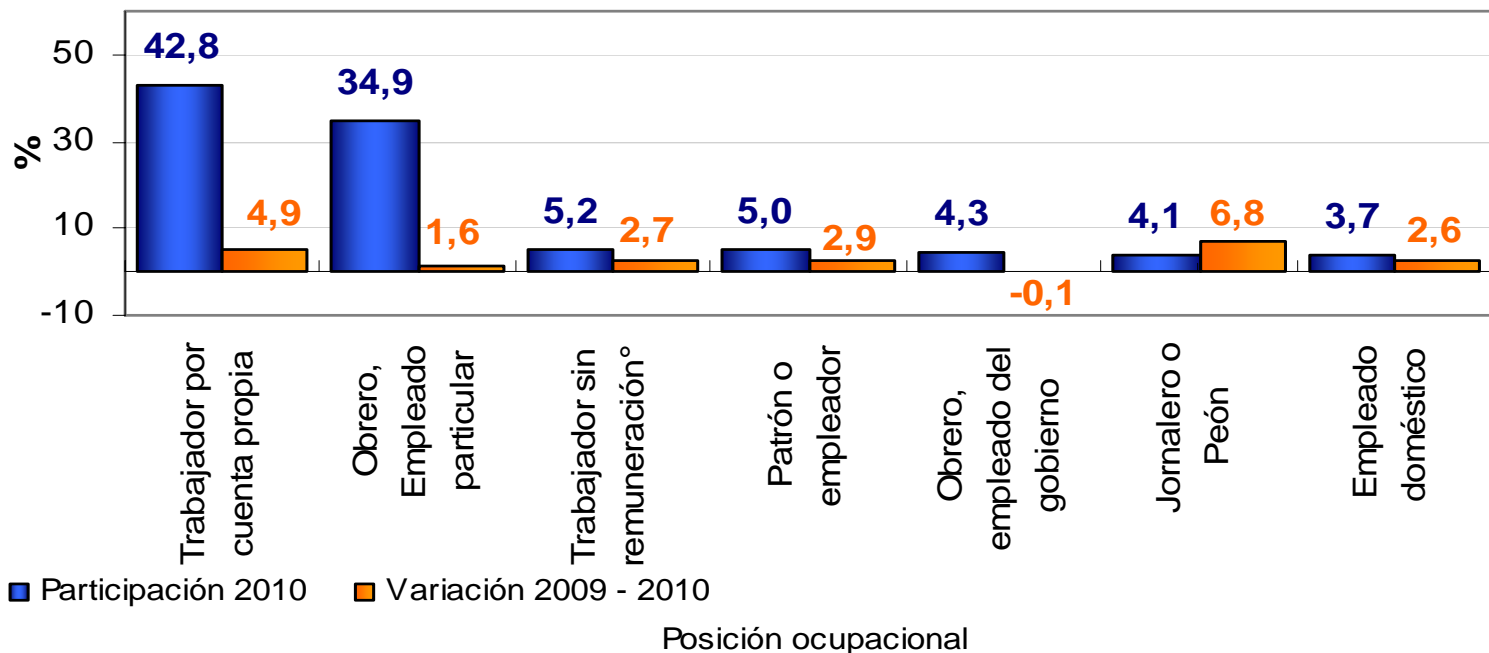
MERCADO LABORAL NACIONAL POR POSICIÓN OCUPACIONAL

Mayo de 2010

Distribución porcentual y variación de la población ocupada, según posición ocupacional

Total nacional

Trimestre Marzo - Mayo 2010

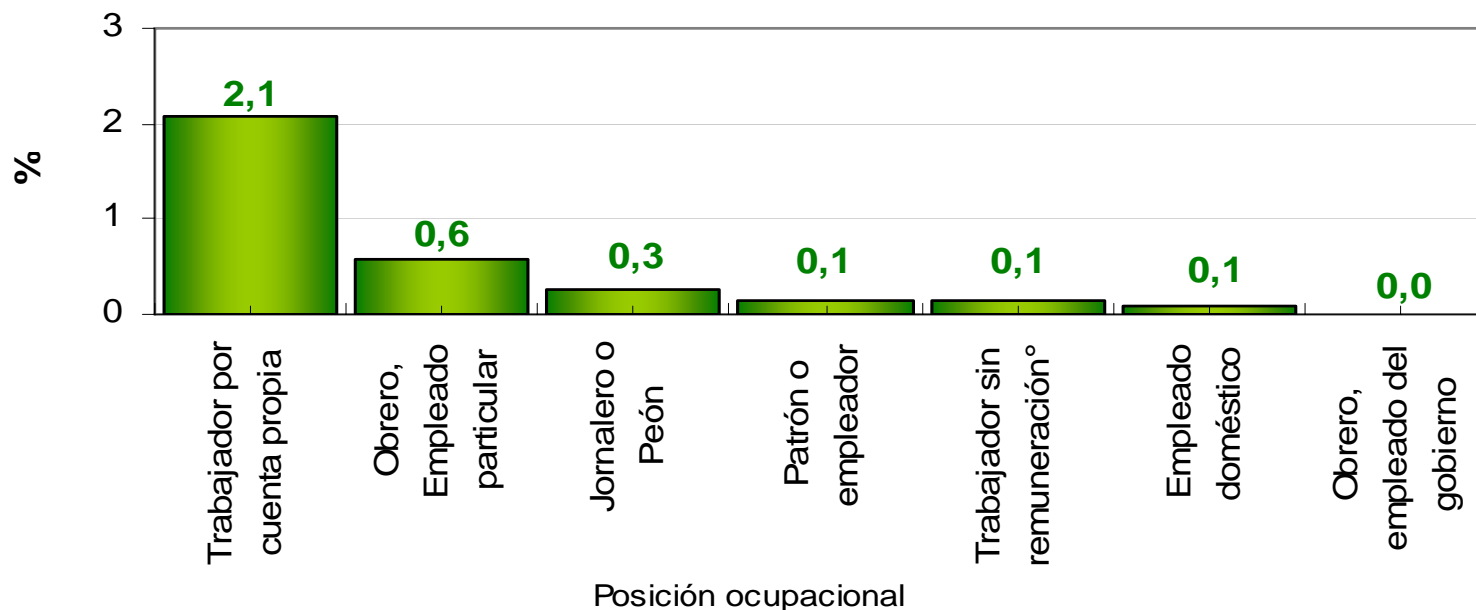


Nota: Trabajador sin remuneración incluye a los trabajadores familiares sin remuneración y a los trabajadores sin remuneración en empresas de otros hogares

Contribución a la variación de la población ocupada, según posición ocupacional

Total nacional

Trimestre Marzo - Mayo 2010

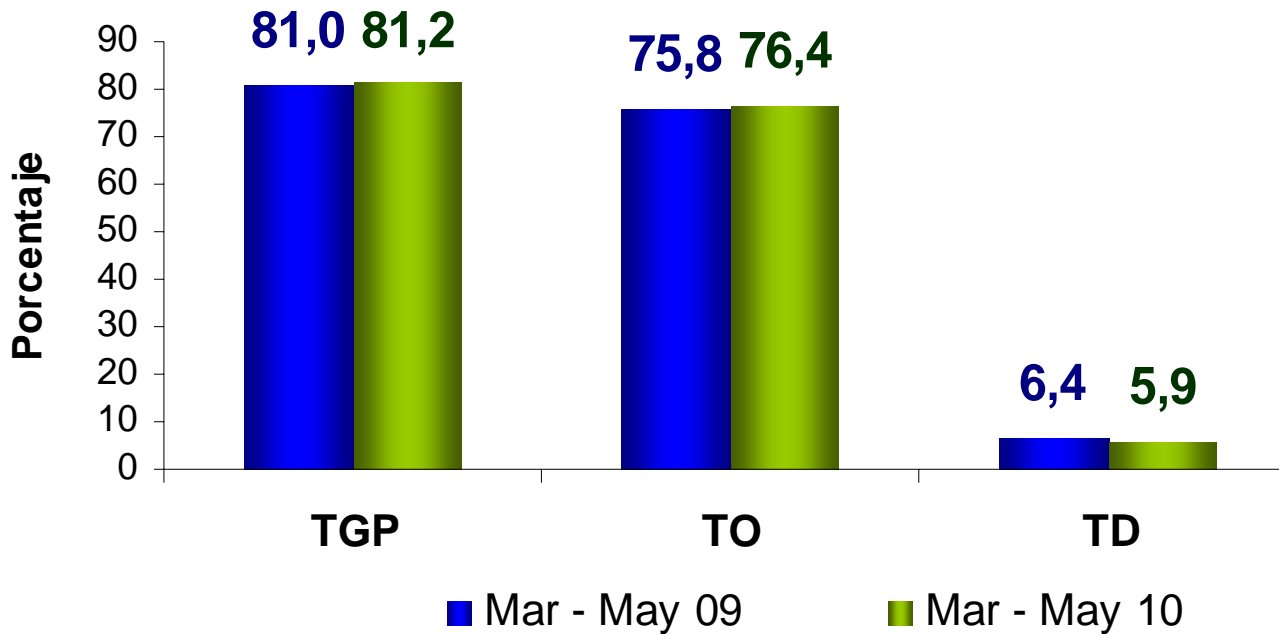


Nota: Trabajador sin remuneración incluye a los trabajadores familiares sin remuneración y a los trabajadores sin remuneración en empresas de otros hogares

MERCADO LABORAL NACIONAL
JEFES DE HOGAR
Mayo de 2010



Tasa Global de Participación, Tasa de Ocupación y Tasa de Desempleo de los **jefes de hogar**, **Trimestre** Marzo - Mayo 2010 **Total Nacional**



Fuente: DANE – GEIH

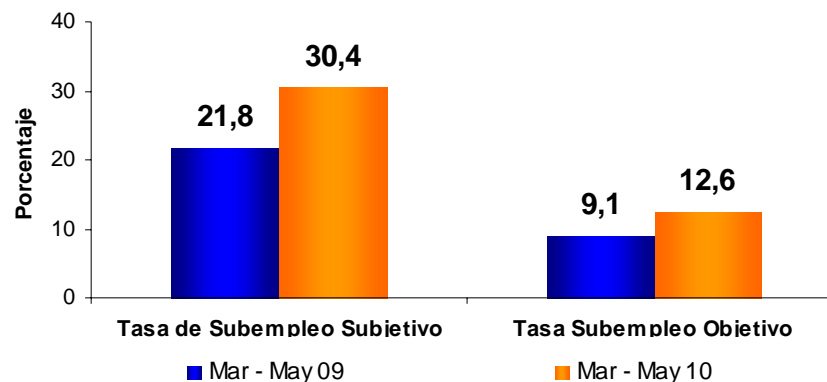
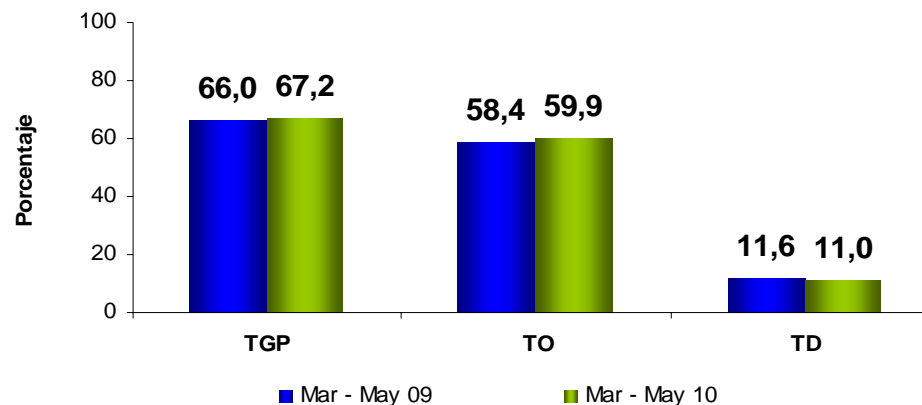
MERCADO LABORAL

BOGOTÁ

Mayo de 2010



Bogotá



BOGOTÁ	Variación estadísticamente significativa	LIMITE INFERIOR	LIMITE SUPERIOR	ERROR RELATIVO
TD	No	10,1	11,8	4,0
TO	No	58,8	60,9	0,9
TGP	No	66,2	68,2	0,8

Fuente DANE, Equipo Diseños Muestrales



Bogotá

Poblaciones	Marzo - Mayo		Variación	
	2009	2010	Absoluta	%
Ocupados	3 375	3 525	150	4,4
Desocupados	441	434	-7	-1,7
Inactivos	1 964	1 930	-34	-1,7
Subempleados Subjetivos	832	1 204	372	44,7
Subempleados Objetivos	348	498	150	43,0

Fuente: DANE; GEIH

Nota: Resultado en miles. Por efecto de redondeo en miles los totales pueden diferir ligeramente

Nota: Datos expandidos con las proyecciones de población elaboradas, con base en los resultados del censo 2005

BOGOTA	LIMITE INFERIOR	LIMITE SUPERIOR	ERROR RELATIVO
Ocupados	3461	3589	0,9
Desocupados	400	468	4
Inactivos	1872	1989	1,5
Subempleados Subjetivos	1124	1284	3,4
Subempleados objetivos	457	539	4,2

Fuente DANE, Equipo Diseños Muestrales

Gracias