

Principales resultados de mercado laboral

Noviembre de 2010

Resultados Nuevo Marco 2005.

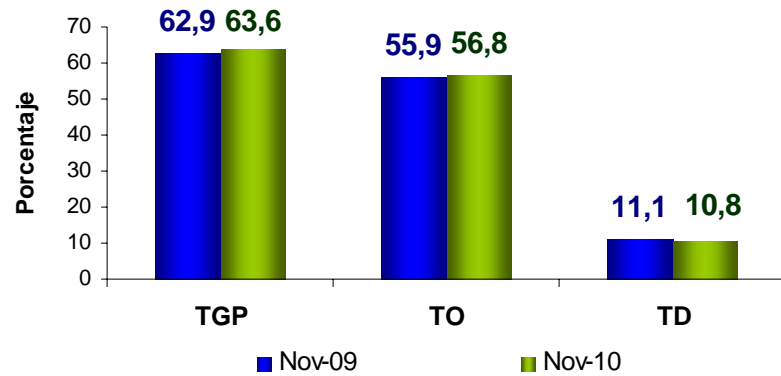
Datos expandidos con proyecciones de población,
elaboradas con base en los resultados del censo 2005.

Diciembre 29 de 2010

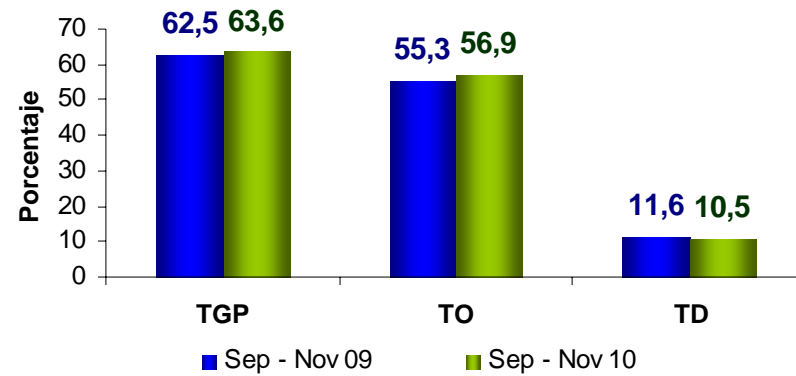
Nota: En los dominios de estudio total nacional, total cabecera y total resto, no se incluye la población de los nuevos departamentos (Constitución de 1991), por lo cual la población de la ciudad de San Andrés no está sumada.

Tasa Global de Participación, Ocupación y Desempleo Total Nacional

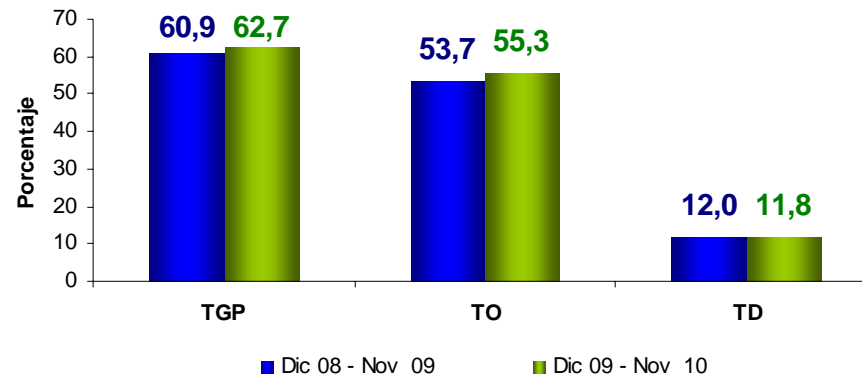
MENSUAL



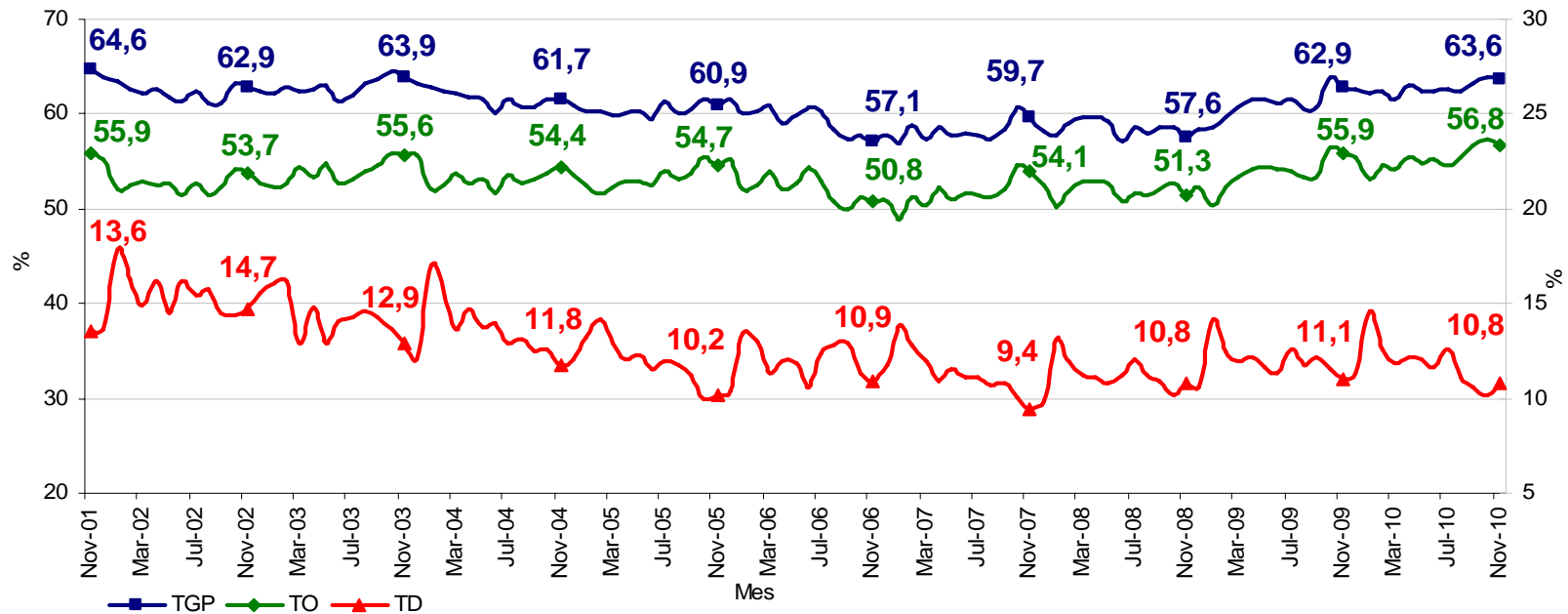
TRIMESTRE MÓVIL



DOCE MESES



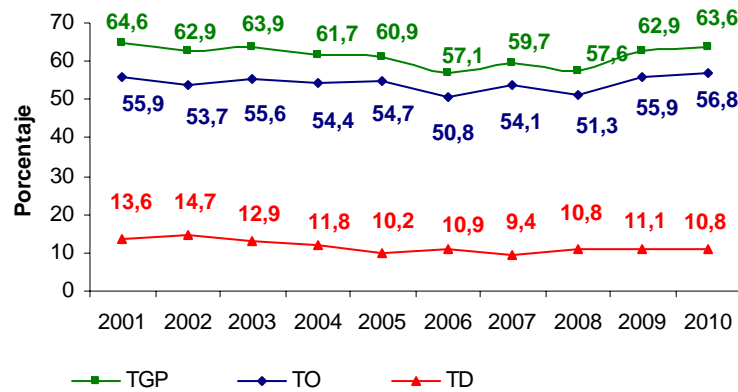
Tasa global de participación, ocupación y desempleo Total nacional, Noviembre 2001 – 2010



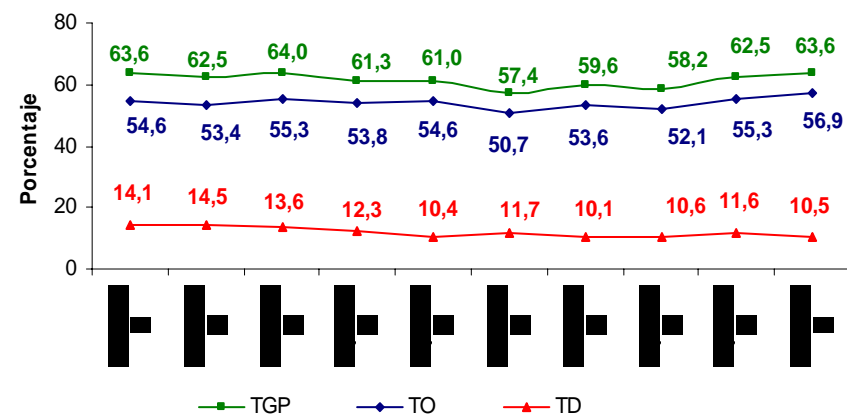
TOTAL NACIONAL	Variación estadísticamente significativa	Límite Inferior	Límite Superior	Error Relativo %
TD	No	10,2	11,3	2,7
TO	No	56,0	57,5	0,7
TGP	No	62,9	64,4	0,6
TSS	SI	31,7	33,8	1,7
TSO	SI	11,9	13,2	2,8

Tasa Global de Participación, Ocupación y Desempleo Total Nacional

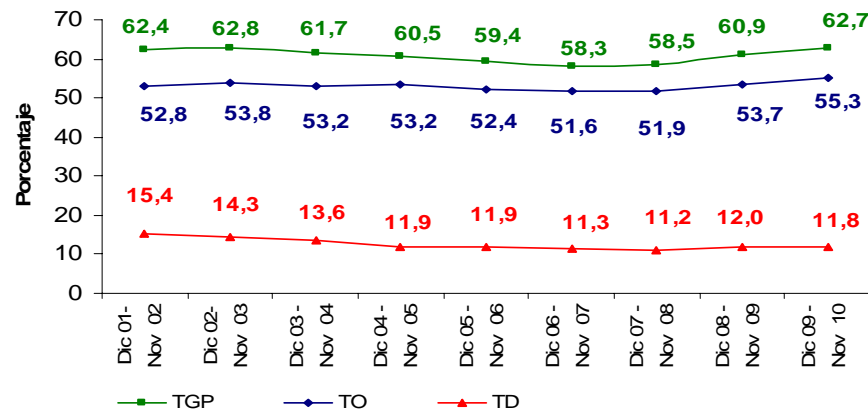
MENSUAL



TRIMESTRE MÓVIL

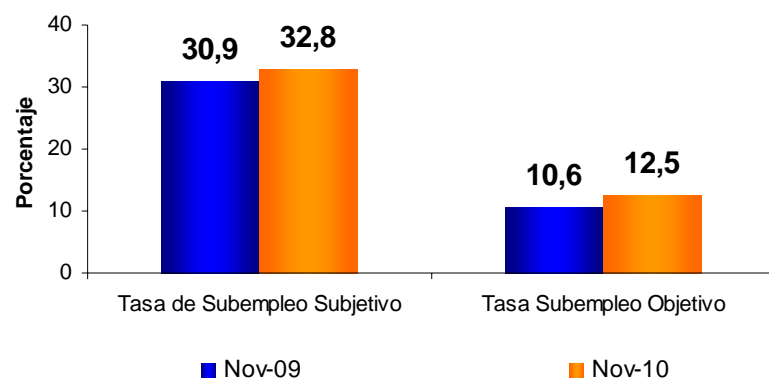


DOCE MESES

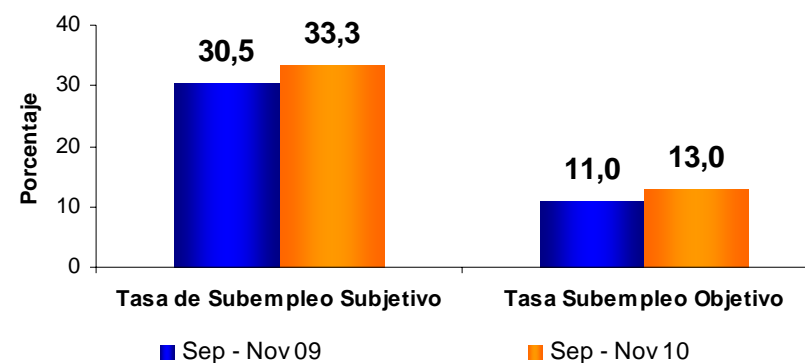


Tasa de Subempleo subjetivo y objetivo Total Nacional

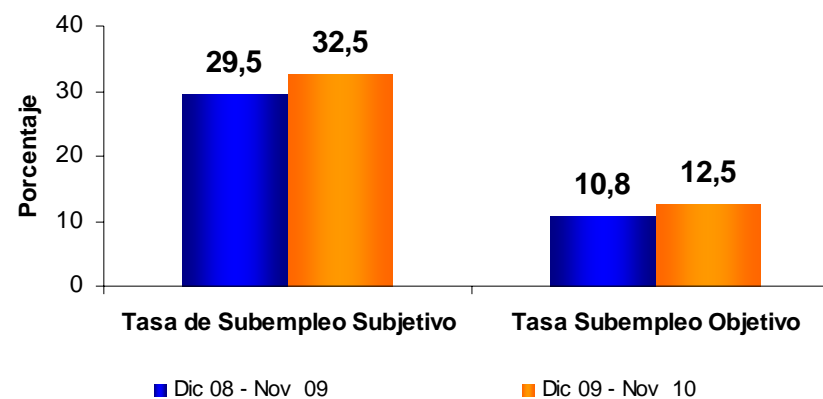
MENSUAL



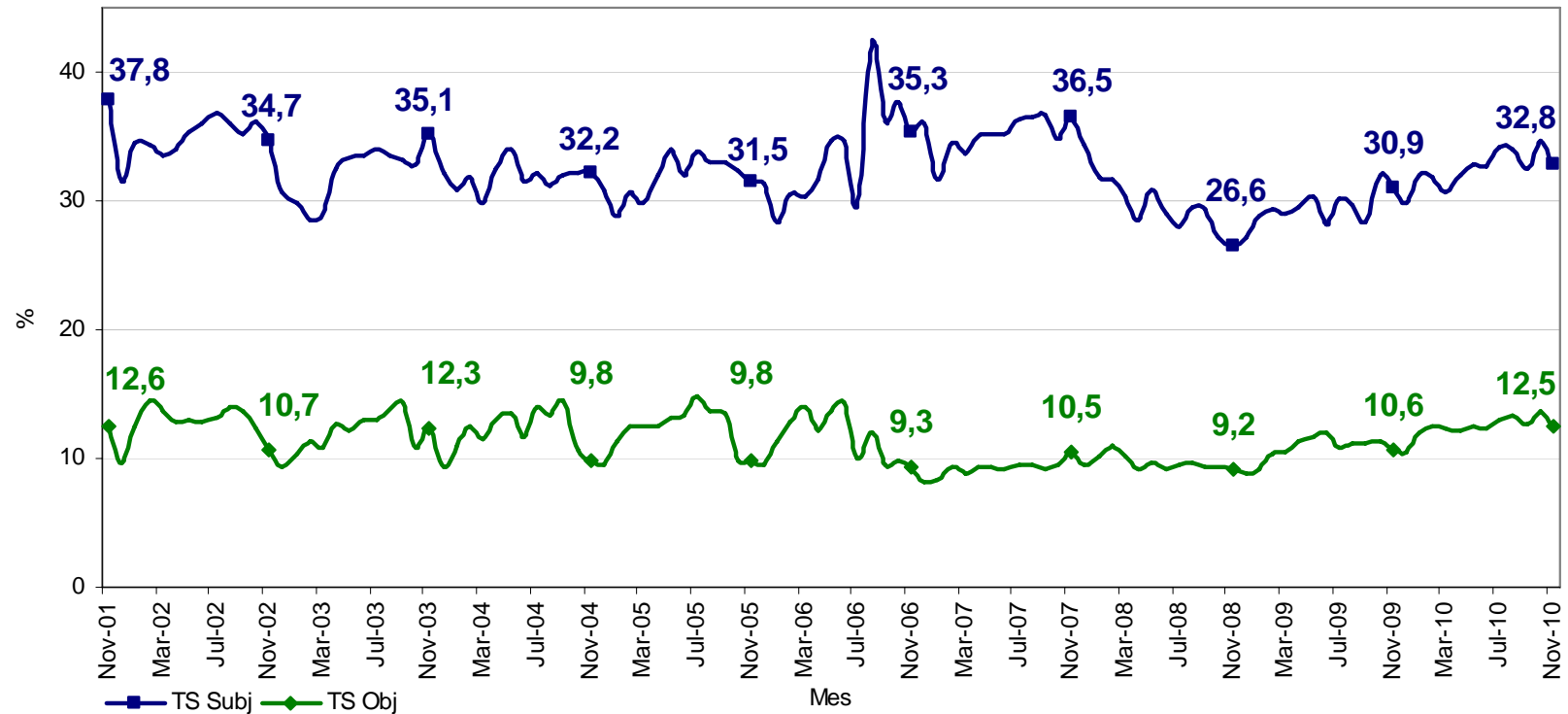
TRIMESTRE MÓVIL



DOCE MESES



Tasa de subempleo subjetivo y objetivo Total nacional, Noviembre 2001 – 2010

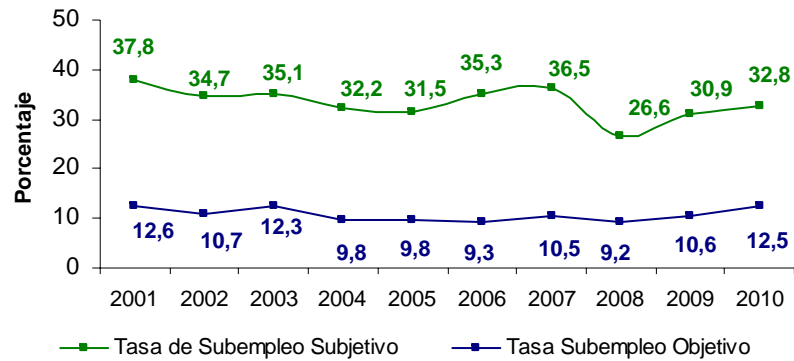


El **subempleo subjetivo** se refiere al simple deseo manifestado por el trabajador de mejorar sus ingresos, el número de horas trabajadas o tener una labor más propia de sus personales competencias.

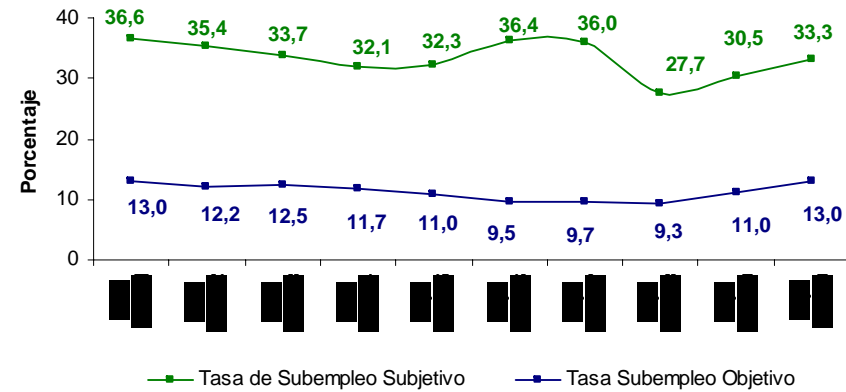
El **subempleo objetivo** comprende a quienes tienen el deseo, pero además han hecho una gestión para materializar su aspiración y están en disposición de efectuar el cambio.

Tasa de Subempleo subjetivo y objetivo Total Nacional

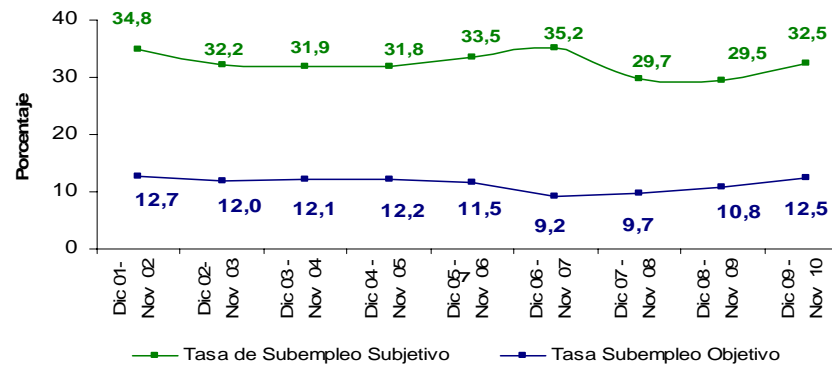
MENSUAL



TRIMESTRE MÓVIL

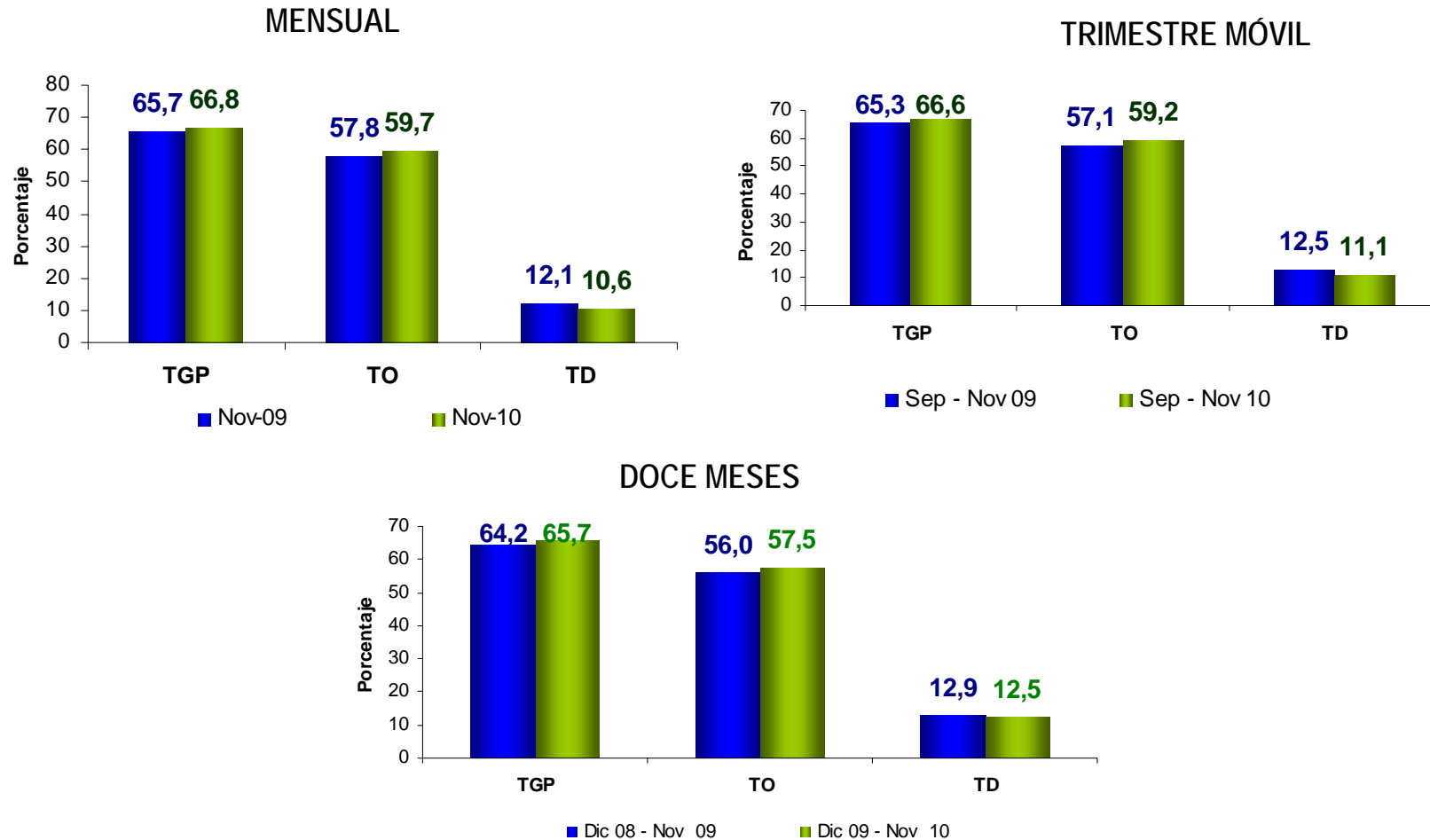


DOCE MESES





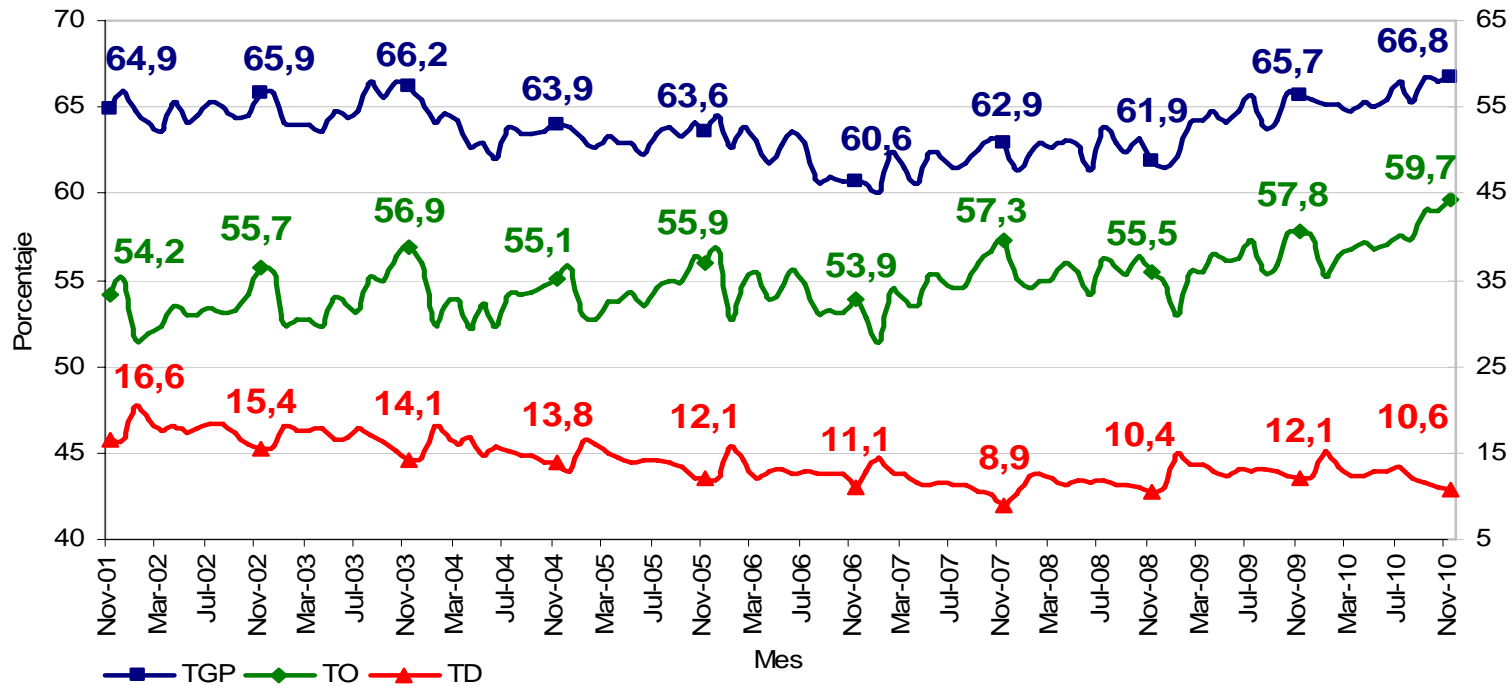
Tasa Global de Participación, Ocupación y Desempleo Total 13 áreas



Datos expandidos con proyecciones de población elaboradas, con base en los resultados del censo 2005



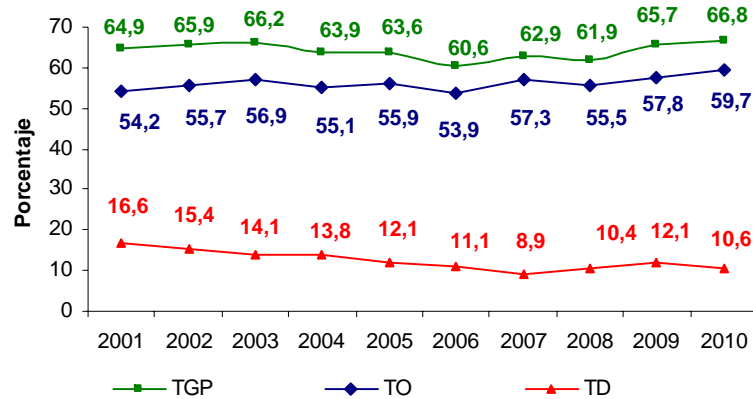
Tasa global de participación, ocupación y desempleo Total 13 áreas, Noviembre 2001 – 2010



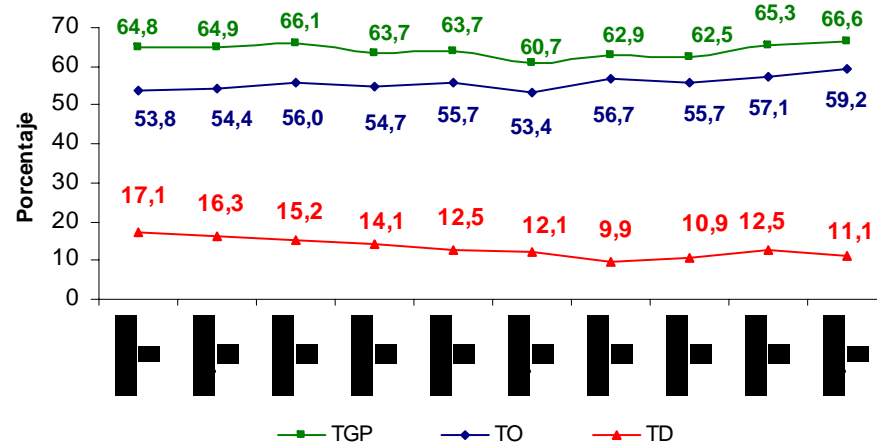
TOTAL 13 AREAS	Variación estadísticamente significativa	Límite Inferior	Límite Superior	Error Relativo %
TD	SI	9,9	11,4	3,6
TO	SI	58,8	60,6	0,8
TGP	No	65,9	67,7	0,7
TSS	SI	29,9	32,9	2,4
TSO	No	11,8	13,5	3,4

Tasa Global de Participación, Ocupación y Desempleo Total 13 áreas

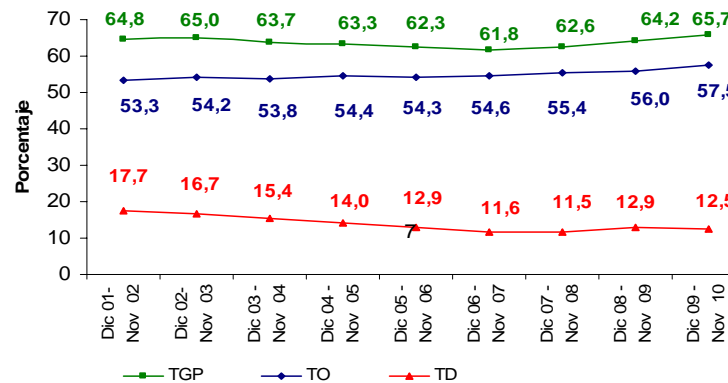
MENSUAL



TRIMESTRE MÓVIL



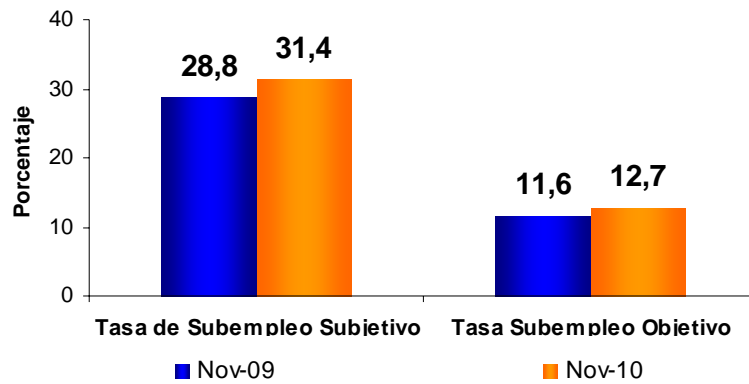
DOCE MESES



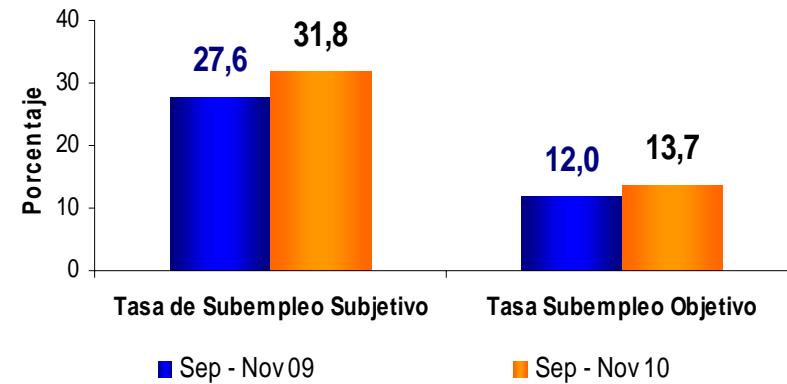


Tasa de Subempleo subjetivo y objetivo Total 13 áreas

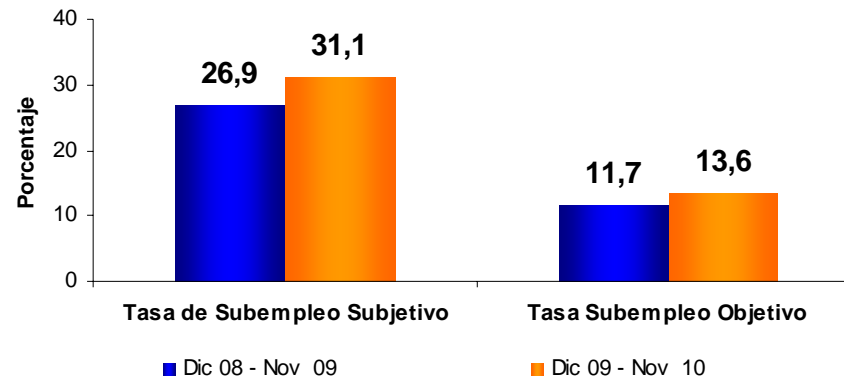
MENSUAL



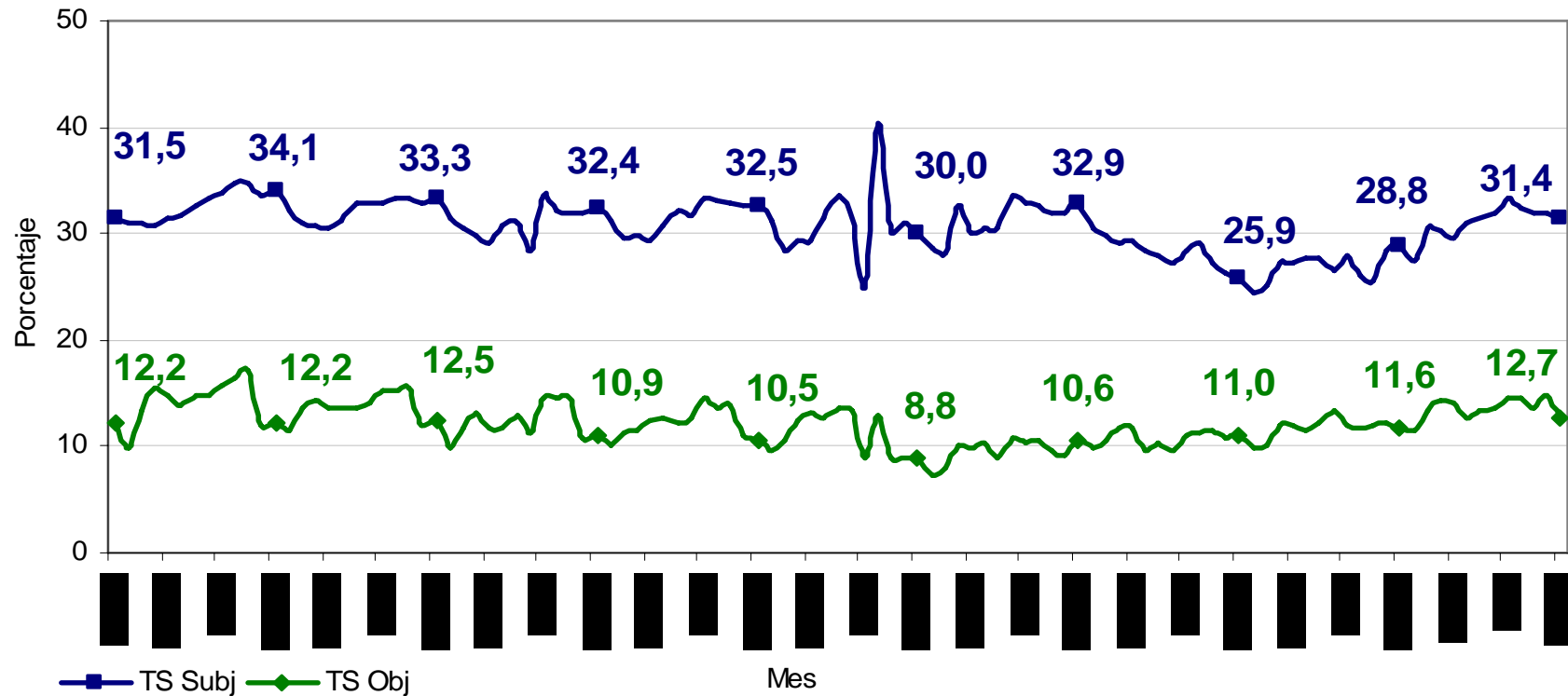
TRIMESTRE MÓVIL



DOCE MESES



Tasa de subempleo subjetivo y objetivo Total 13 áreas - Noviembre 2001 – 2010

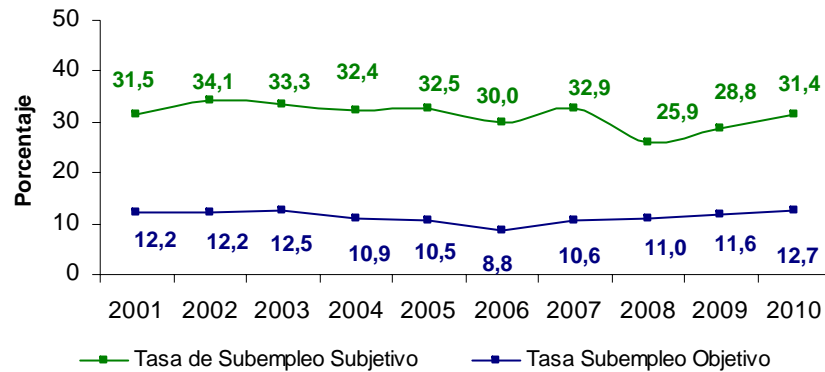


El **subempleo subjetivo** se refiere al simple deseo manifestado por el trabajador de mejorar sus ingresos, el número de horas trabajadas o tener una labor más propia de sus personales competencias.

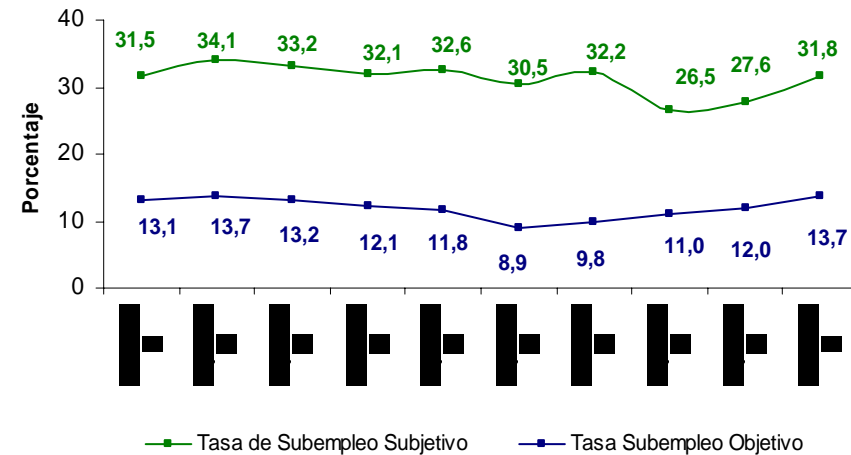
El **subempleo objetivo** comprende a quienes tienen el deseo, pero además han hecho una gestión para materializar su aspiración y están en disposición de efectuar el cambio.

Tasa de Subempleo subjetivo y objetivo Total 13 áreas

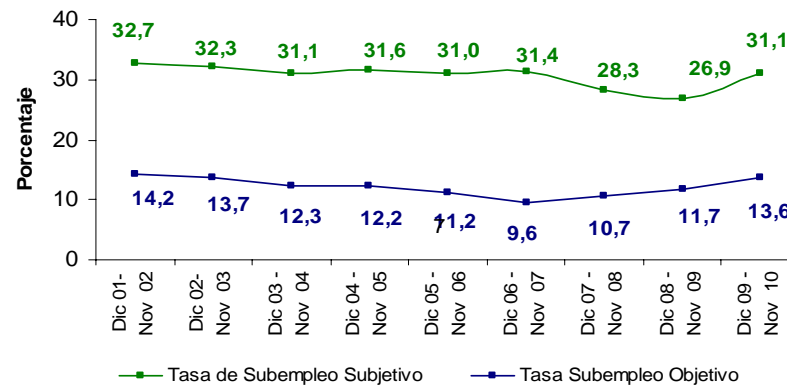
MENSUAL



TRIMESTRE MÓVIL



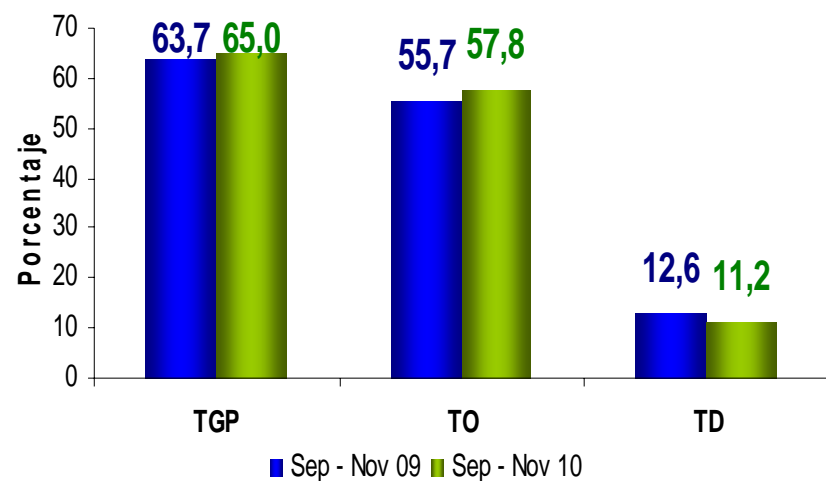
DOCE MESES



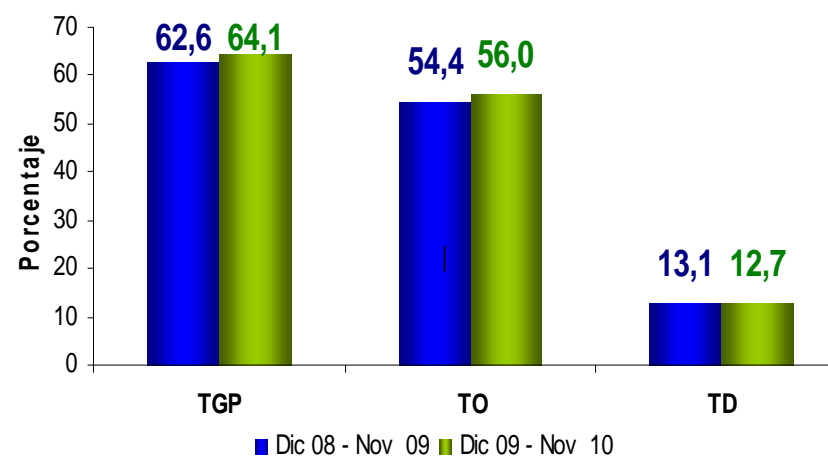
Datos expandidos con proyecciones de población elaboradas, con base en los resultados del censo 2005

Tasa Global de Participación, Ocupación y Desempleo Cabecera

TRIMESTRE MÓVIL

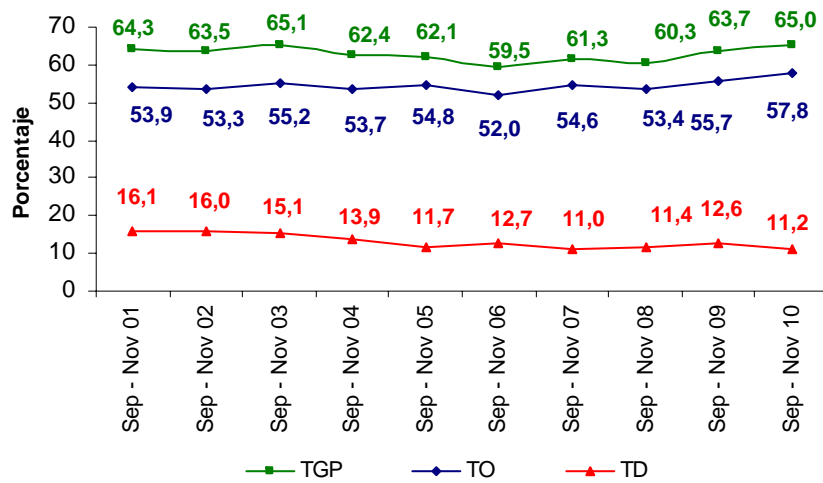


DOCE MESES

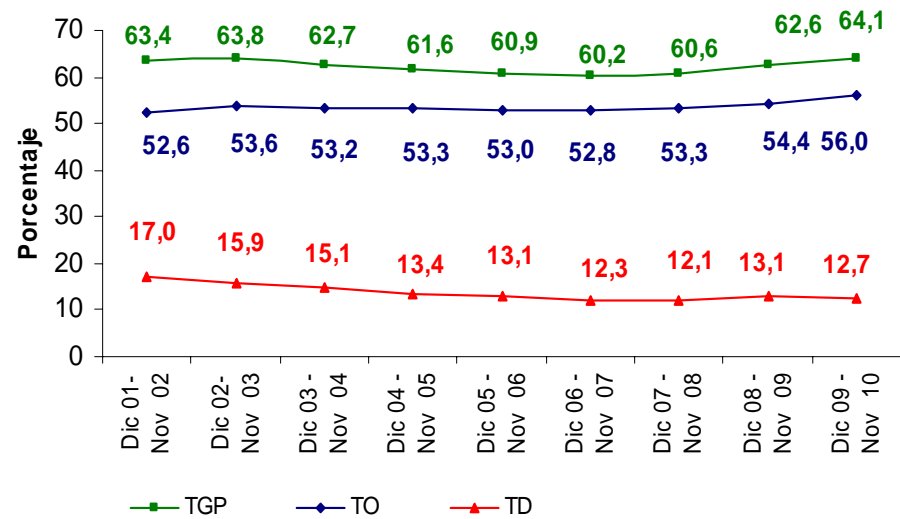


Tasa Global de Participación, Ocupación y Desempleo Cabecera

TRIMESTRE MÓVIL



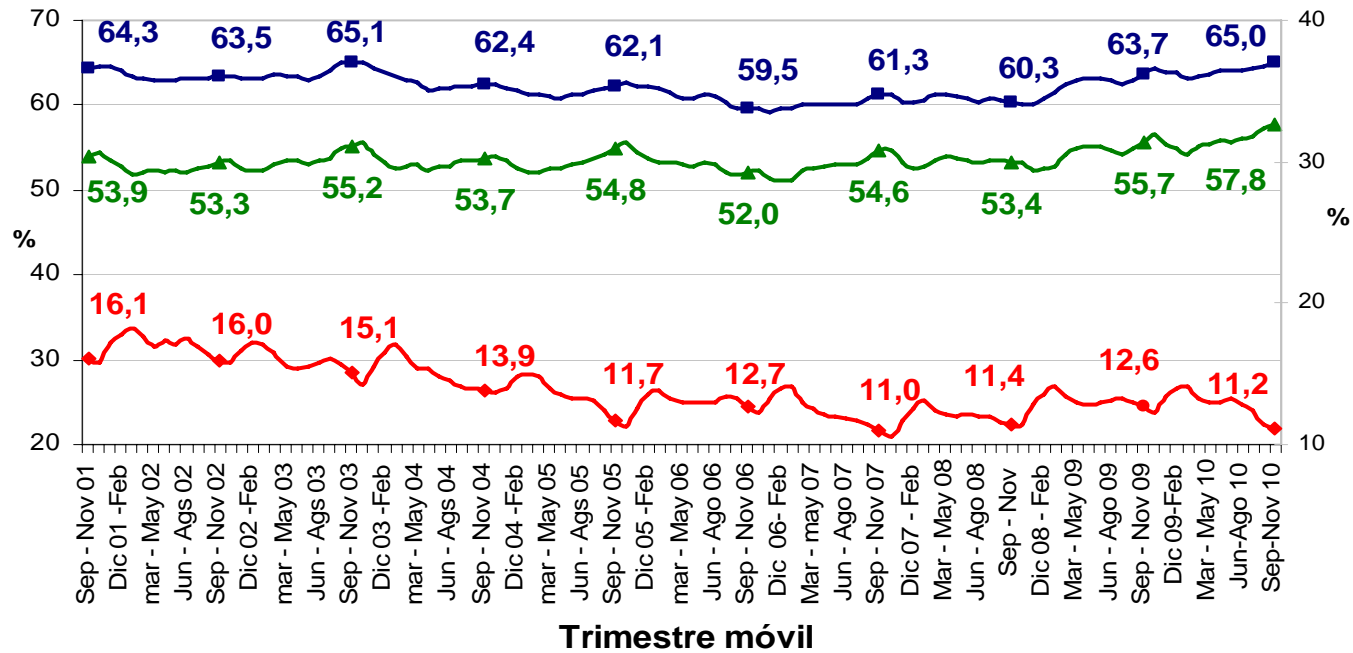
DOCE MESES





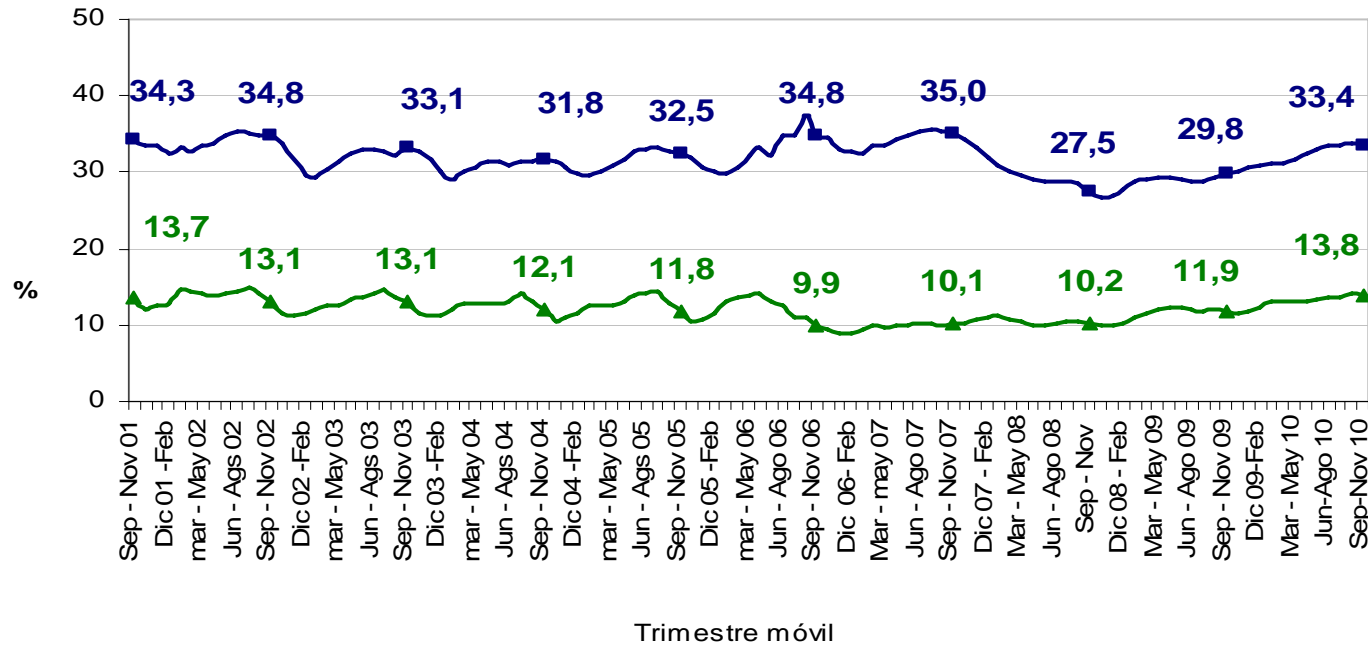
Tasa global de participación, ocupación y desempleo Cabecera

Trimestre móvil Septiembre - Noviembre (2001 - 2010)



CABECERA	Variación estadísticamente significativa	Límite	Límite	Error
		Inferior	Superior	Relativo %
TD	Si	10,8	11,5	1,6
TO	Si	57,3	58,2	0,4
TGP	Si	64,6	65,5	0,4
TSS	Si	32,7	34,1	1,1
TSO	Si	13,3	14,2	1,8

Tasa de subempleo subjetivo y objetivo Cabeceras, Trimestre móvil Septiembre - Noviembre (2001 – 2010)



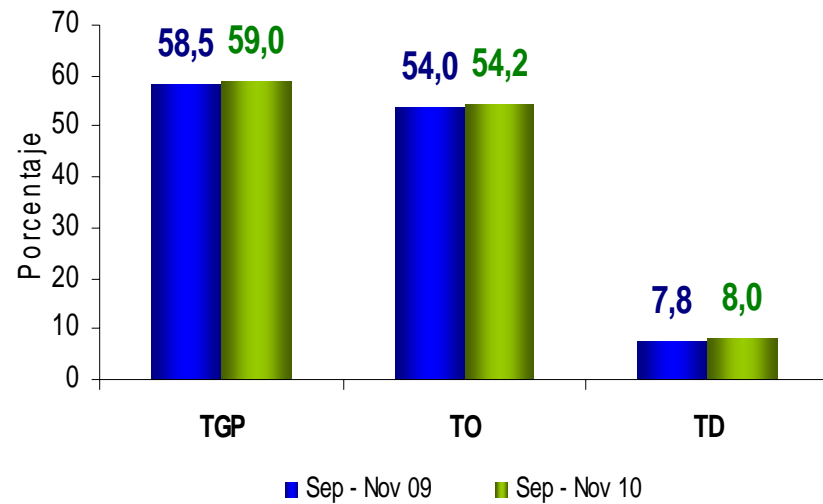
El **subempleo subjetivo** se refiere al simple deseo manifestado por el trabajador de mejorar sus ingresos, el número de horas trabajadas o tener una labor más propia de sus personales competencias.

El **subempleo objetivo** comprende a quienes tienen el deseo, pero además han hecho una gestión para materializar su aspiración y están en disposición de efectuar el cambio.

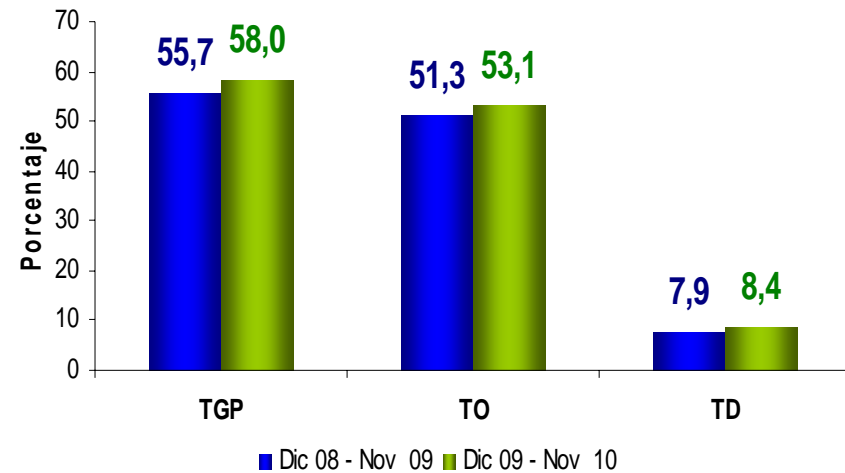


Tasa Global de Participación, Ocupación y Desempleo Resto

TRIMESTRE MÓVIL

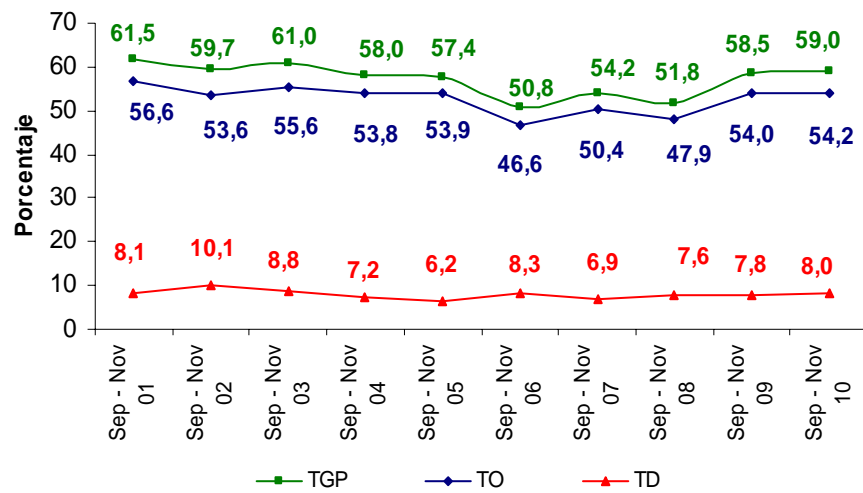


DOCE MESES

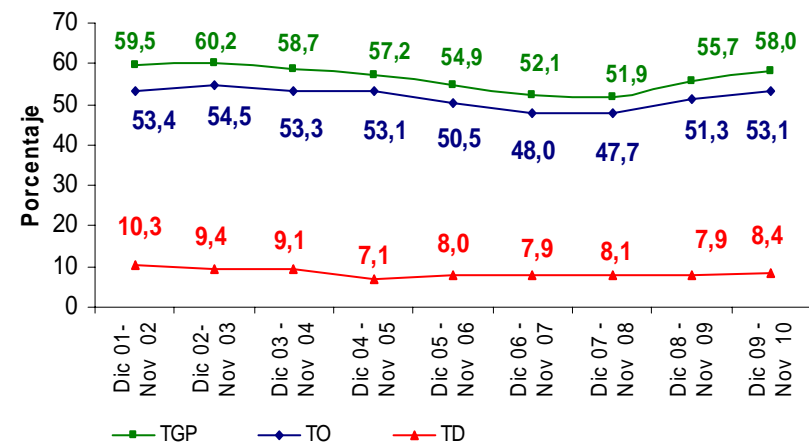


Tasa Global de Participación, Ocupación y Desempleo Resto

TRIMESTRE MÓVIL



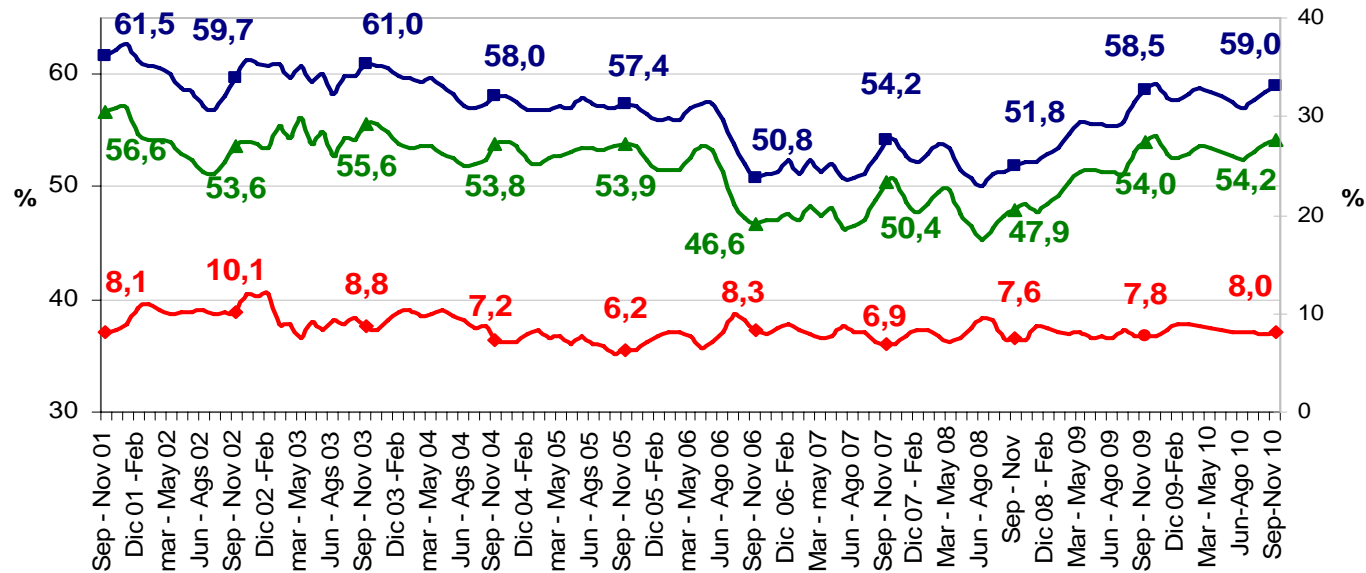
DOCE MESES





Tasa global de participación, ocupación y desempleo Resto

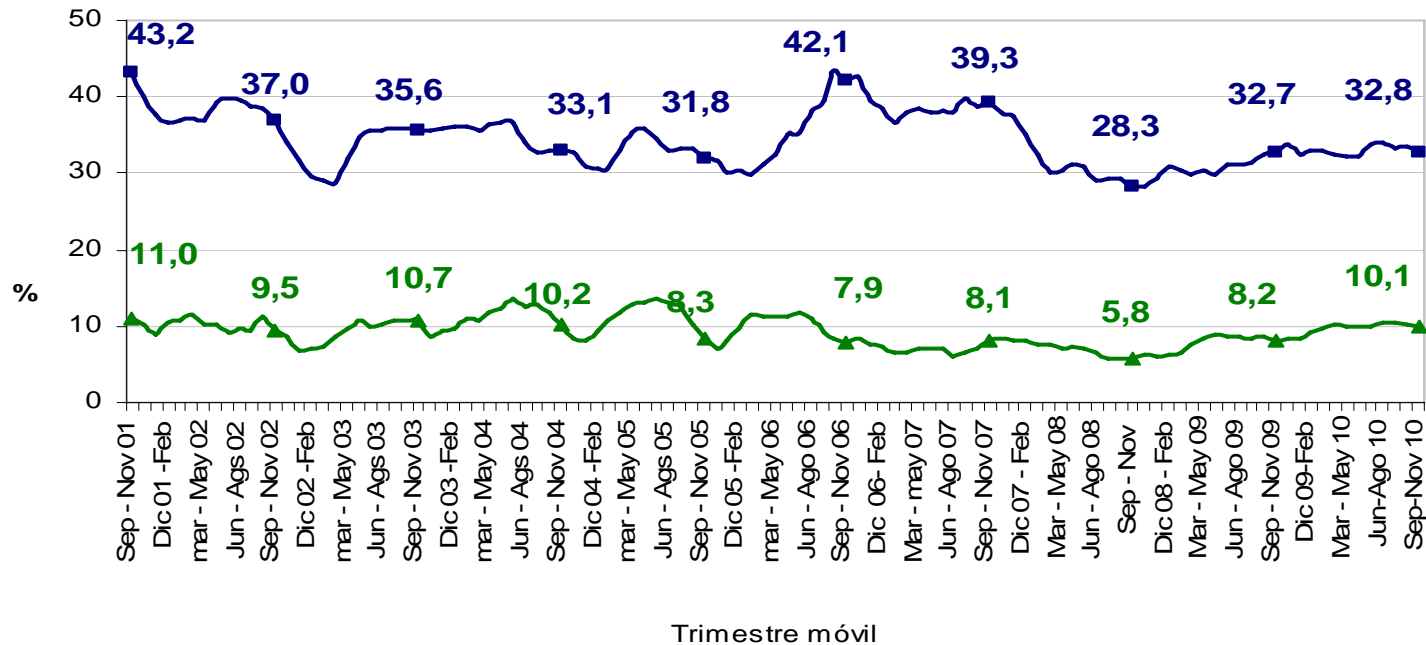
Trimestre móvil Septiembre - Noviembre (2001 - 2010)



Trimestre móvil

RESTO	Variación estadísticamente significativa	Límite	Límite	Error
		Inferior	Superior	Relativo %
TD	No	7,3	8,8	4,6
TO	No	53,3	55,1	0,9
TGP	No	58,1	59,8	0,7
TSS	No	31,5	34,1	2,0
TSO	Si	9,2	11,0	4,5

Tasa de subempleo subjetivo y objetivo Resto, Trimestre móvil Septiembre - Noviembre (2001 – 2010)



El **subempleo subjetivo** se refiere al simple deseo manifestado por el trabajador de mejorar sus ingresos, el número de horas trabajadas o tener una labor más propia de sus personales competencias.

El **subempleo objetivo** comprende a quienes tienen el deseo, pero además han hecho una gestión para materializar su aspiración y están en disposición de efectuar el cambio.

Población ocupada, desocupada, inactiva y subempleada Total nacional - Noviembre (2009 – 2010)

Población Total Nacional	Noviembre		Variación	
	2009	2010	Absoluta	%
Ocupados	19.224	19.827	603	3,1
Desocupados	2.390	2.393	3	0,1
Inactivos	12.763	12.696	-67	-0,5
Subempleados Subjetivos	6.684	7.281	597	8,9
Subempleados Objetivos	2.294	2.784	490	21,4

Fuente: DANE; GEIH

Nota: Resultado en miles. Por efecto de redondeo en miles los totales pueden diferir ligeramente

Nota: Datos expandidos con proyecciones de población elaboradas con base en los resultados del Censo 2005

TOTAL NACIONAL	Límite Inferior	Límite Superior	Error Relativo %
Ocupados	19.569	20.085	0,7
Desocupados	2.263	2.524	2,8
Inactivos	12.442	12.950	1,0
Subempleados subjetivos	7.027	7.535	1,8
Subempleados Objetivos	2.630	2.938	2,8

Fuente DANE, Equipo Diseños Muestrales

Población ocupada, desocupada, inactiva y subempleada Total 13 áreas – Noviembre (2009 – 2010)

Población Total 13 áreas	Noviembre		Variación	
	2009	2010	Absoluta	%
Ocupados	9.176	9.649	473	5,2
Desocupados	1.260	1.148	-112	-8,9
Inactivos	5.453	5.369	-84	-1,5
Subempleados Subjetivos	3.004	3.394	390	13,0
Subempleados Objetivos	1.215	1.370	155	12,8

Fuente: DANE; GEIH

Nota: Resultado en miles. Por efecto de redondeo en miles los totales pueden diferir ligeramente

Nota: Datos expandidos con proyecciones de población elaboradas con base en los resultados del Censo 2005

TOTAL 13 AREAS	Límite Inferior	Límite Superior	Error Relativo %
Ocupados	9.499	9.799	0,8
Desocupados	1.067	1.230	3,6
Inactivos	5.225	5.513	1,4
Subempleados subjetivos	3.224	3.565	2,6
Subempleados Objetivos	1.274	1.466	3,6

Fuente DANE, Equipo Diseños Muestrales

Población ocupada, desocupada, inactiva y subempleada Total Nacional, Trimestre móvil Septiembre - Noviembre (2009 – 2010)

Población Total Nacional	Septiembre - noviembre		Variación	
	2009	2010	Absoluta	%
Ocupados	18.974	19.849	875	4,6
Desocupados	2.481	2.330	-151	-6,1
Inactivos	12.878	12.693	-185	-1,4
Subempleados Subjetivos	6.536	7.385	848	13,0
Subempleados Objetivos	2.369	2.873	505	21,3

Fuente: DANE; GEIH

Nota: Resultado en miles. Por efecto de redondeo en miles los totales pueden diferir ligeramente

Nota: Datos expandidos con proyecciones de población elaboradas con base en los resultados del Censo 2005

TOTAL NACIONAL	Límite Inferior	Límite Superior	Error Relativo %
Ocupados	19.697	20.001	0,4
Desocupados	2.257	2.403	1,6
Inactivos	12.547	12.839	0,6
Subempleados subjetivos	7.229	7.541	1,1
Subempleados Objetivos	2.774	2.973	1,8

Población ocupada, desocupada, inactiva y subempleada Total 13 áreas Trimestre móvil Septiembre - Noviembre (2010 – 2010)

Población Total 13 áreas	Septiembre - noviembre		Variación	
	2009	2010	Absoluta	%
Ocupados	9.064	9.562	499	5,5
Desocupados	1.289	1.194	-95	-7,4
Inactivos	5.513	5.387	-126	-2,3
Subempleados Subjetivos	2.860	3.418	557	19,5
Subempleados Objetivos	1.239	1.474	236	19,0

Fuente: DANE; GEIH

Nota: Resultado en miles. Por efecto de redondeo en miles los totales pueden diferir ligeramente

Nota: Datos expandidos con proyecciones de población elaboradas con base en los resultados del Censo 2005

TOTAL 13 AREAS	Límite Inferior	Límite Superior	Error Relativo %
Ocupados	9.476	9.649	0,5
Desocupados	1.148	1.241	2,0
Inactivos	5.302	5.471	0,8
Subempleados subjetivos	3.317	3.518	1,5
Subempleados Objetivos	1.414	1.535	2,1

Indicadores de mercado laboral por ciudad

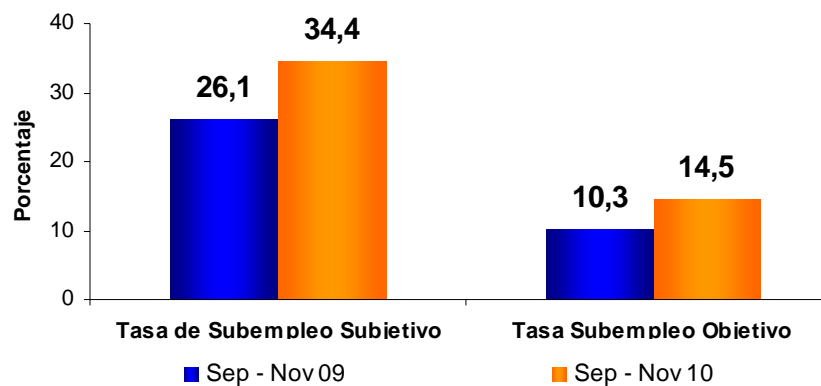
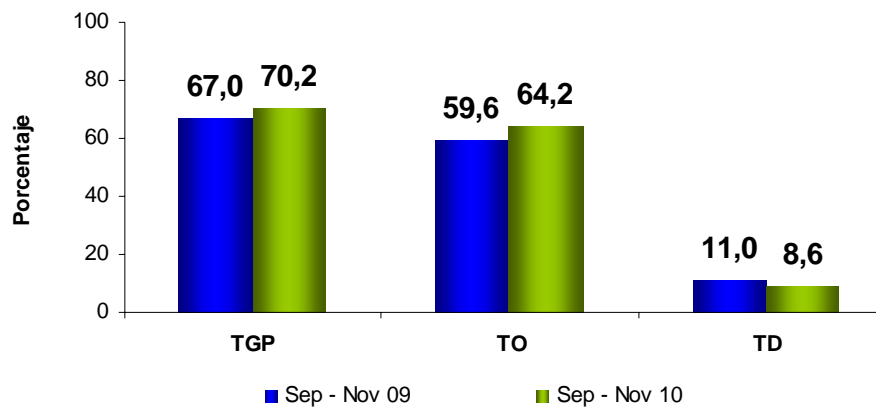
Trimestre móvil Septiembre - Noviembre 2010

DOMINIO	TGP	TO	TS (subj)	TS (obj)	TD	
Septiembre - noviembre de 2010						
Quibdó	60,5	49,0	22,7	6,5	18,9	<
Ibagué	66,9	54,4	30,0	14,6	18,7	>
Pereira	64,5	52,7	26,8	12,4	18,3	<
Armenia	62,5	51,9	22,2	11,3	17,0	<
Popayán	58,7	49,4	34,6	17,4	15,8	<
Manizales	57,3	48,5	19,6	10,0	15,4	<
Pasto	65,8	56,0	39,4	20,2	14,9	<
Montería	69,4	59,3	32,6	19,7	14,6	<
Cali	67,4	58,2	32,9	13,4	13,7	>
Cúcuta	62,1	53,9	38,0	12,9	13,2	>
Sincelejo	62,1	54,2	41,6	15,1	12,7	>
Medellín	65,3	57,1	30,0	13,5	12,5	<
Florencia	58,5	51,3	18,3	6,4	12,3	>
Villavicencio	65,5	57,7	24,0	11,6	11,9	>
Valledupar	64,0	56,5	34,6	14,5	11,7	>
Neiva	64,8	57,4	37,7	16,9	11,5	<
Total 24 ciudades	66,2	58,7	31,8	13,6	11,3	<
Total 13 áreas	66,6	59,2	31,8	13,7	11,1	<
Riohacha	65,6	58,4	42,0	16,3	11,0	<
Tunja	61,7	54,9	31,6	13,6	10,9	<
Bucaramanga	69,7	62,5	37,4	14,0	10,3	>
Santa Marta	61,0	55,0	31,9	9,1	9,9	>
Cartagena	55,6	50,4	27,3	13,3	9,2	<
Barranquilla	61,3	55,7	21,6	9,8	9,0	<
Bogotá, D.C.	70,2	64,2	34,4	14,5	8,6	<
San Andrés	63,0	57,9	4,1	3,1	8,2	<

Fuente: GEIH



Bogotá

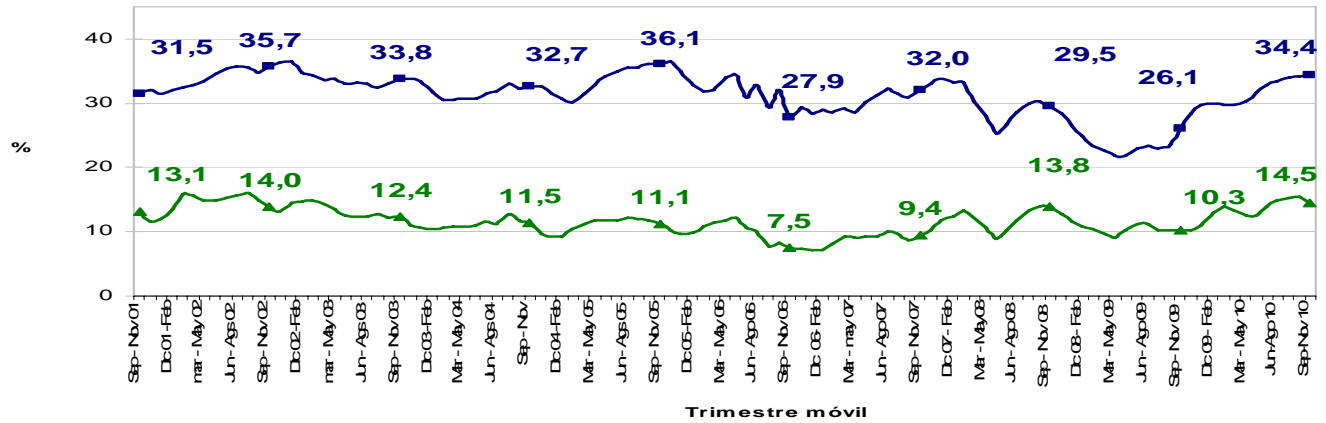
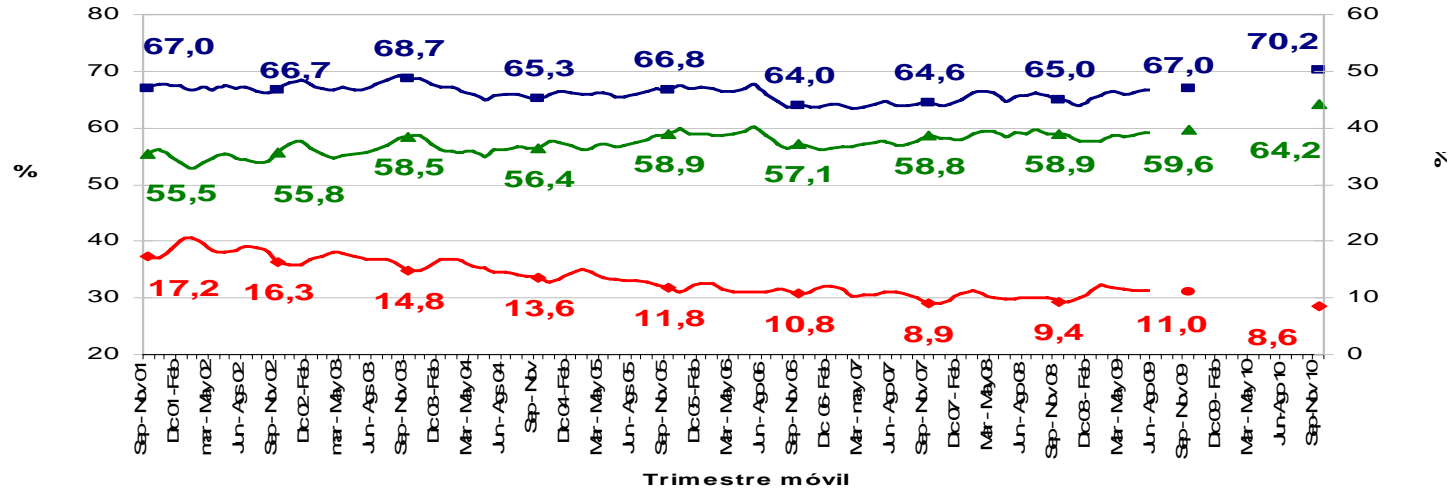


BOGOTÁ	Variación estadísticamente significativa	LIMITE INFERIOR	LIMITE SUPERIOR	ERROR RELATIVO
TD	Si	8,3	10,0	4,5
TO	Si	61,9	64,1	0,9
TGP	Si	68,2	70,4	0,8

Fuente DANE, Equipo Diseños Muestrales



Bogotá



BOGOTÁ	LIMITE INFERIOR	LIMITE SUPERIOR	ERROR RELATIVO
Ocupados	3.744	3.881	0,9
Desocupados	324	395	5,0
Inactivos	1.702	1.839	2,0
Subempleados			
Subjetivos	1.350	1.519	3,0
Subempleados objetivos	555	657	4,3

Fuente DANE, Equipo Diseños Muestrales

Bogotá

Poblaciones	Septiembre - noviembre		Variación	
	2009	2010	Absoluta	%
Ocupados	3.479	3.813	334	9,6
Desocupados	431	360	-71	-16,4
Inactivos	1.926	1.770	-156	-8,1
Subempleados Subjetivos	1.021	1.435	414	40,5
Subempleados Objetivos	402	606	204	50,7

Fuente: DANE; GEIH

Nota: Resultado en miles. Por efecto de redondeo en miles los totales pueden diferir ligeramente

Nota: Datos expandidos con las proyecciones de población elaboradas, con base en los resultados del censo 2005

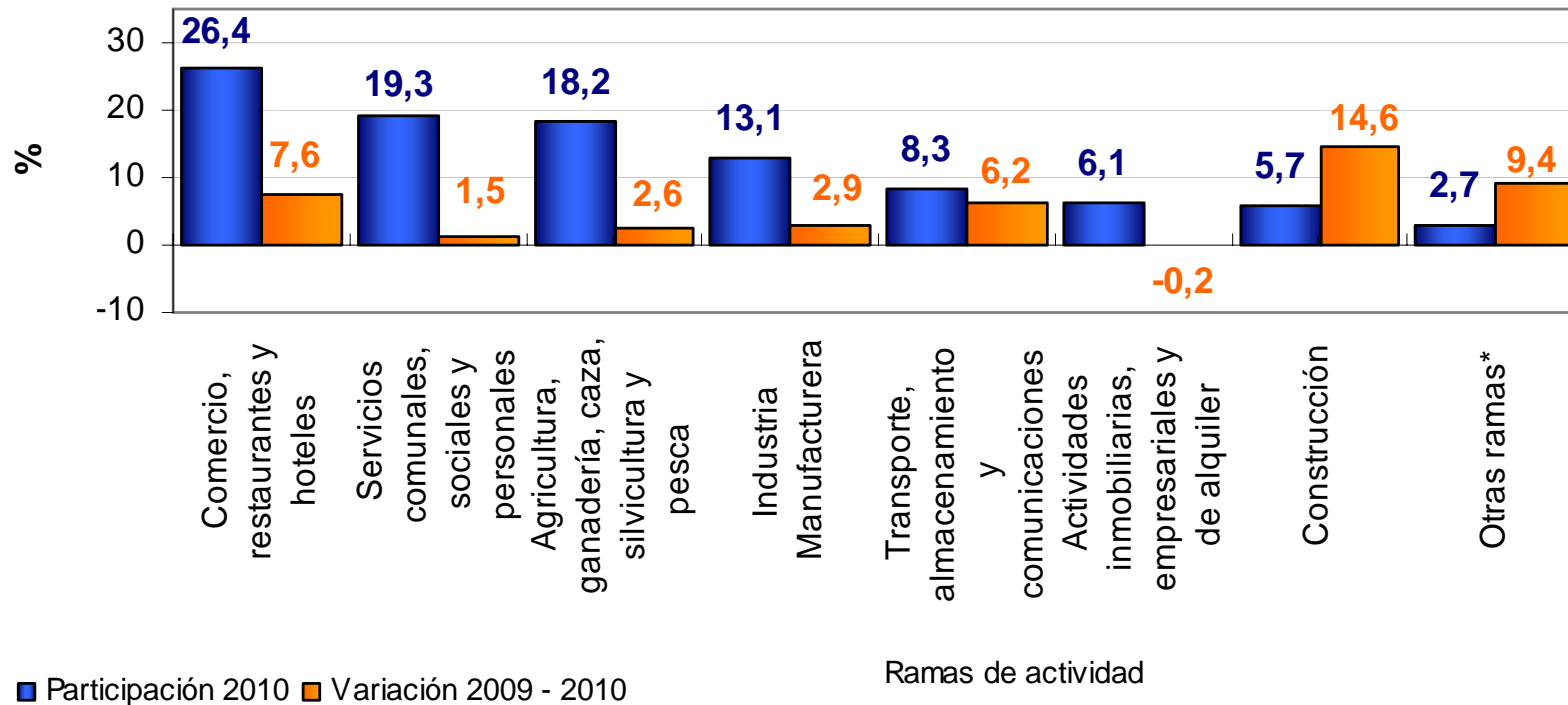
BOGOTÁ	LIMITE INFERIOR	LIMITE SUPERIOR	ERROR RELATIVO
Ocupados	3.744	3.881	0,9
Desocupados	324	395	5,0
Inactivos	1.702	1.839	2,0
Subempleados Subjetivos	1.350	1.519	3,0
Subempleados objetivos	555	657	4,3

Fuente DANE, Equipo Diseños Muestrales

Distribución porcentual y variación de la población ocupada, según ramas de actividad

Total nacional

Trimestre móvil Septiembre - Noviembre (2009 - 2010)

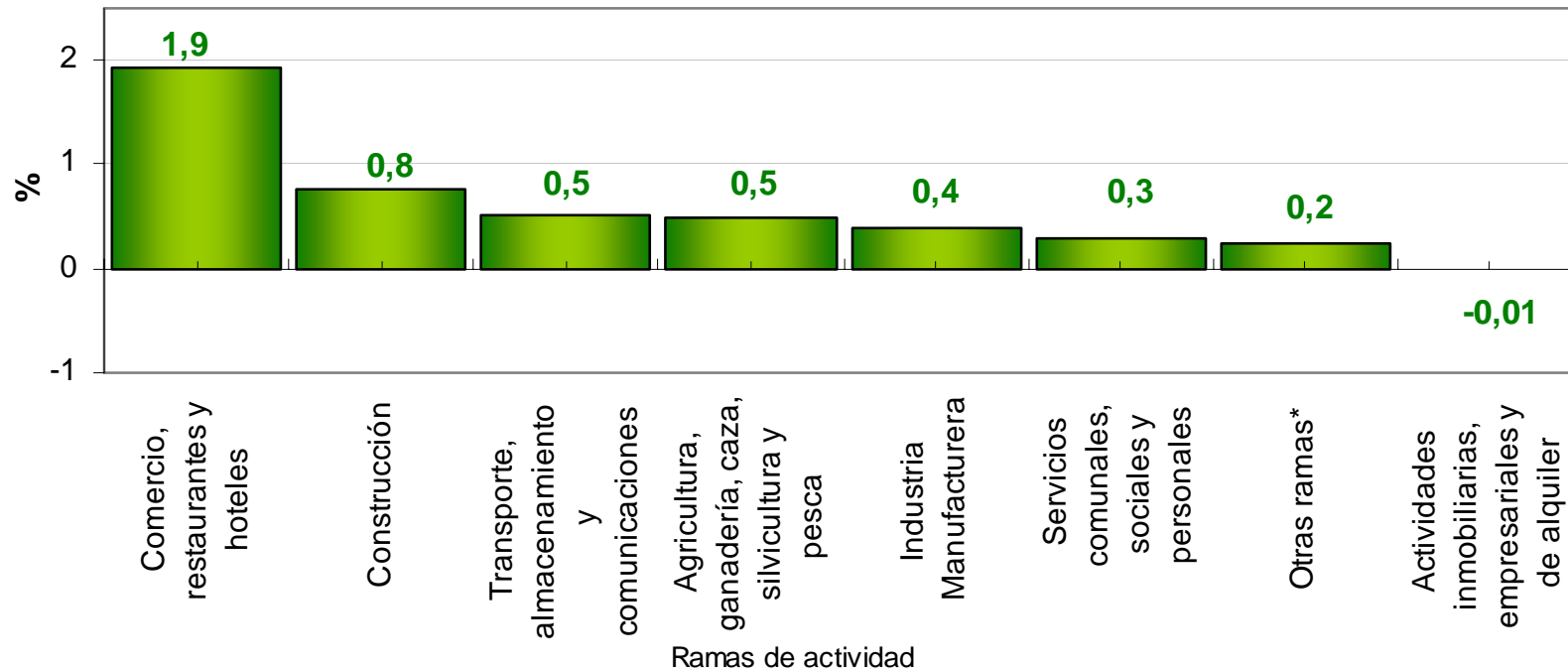


*Otras ramas: explotación de minas y canteras, suministro de electricidad, gas y agua e intermediación financiera

Contribución a la variación de la población ocupada, según ramas de actividad

Total nacional

Trimestre móvil Septiembre - Noviembre 2010

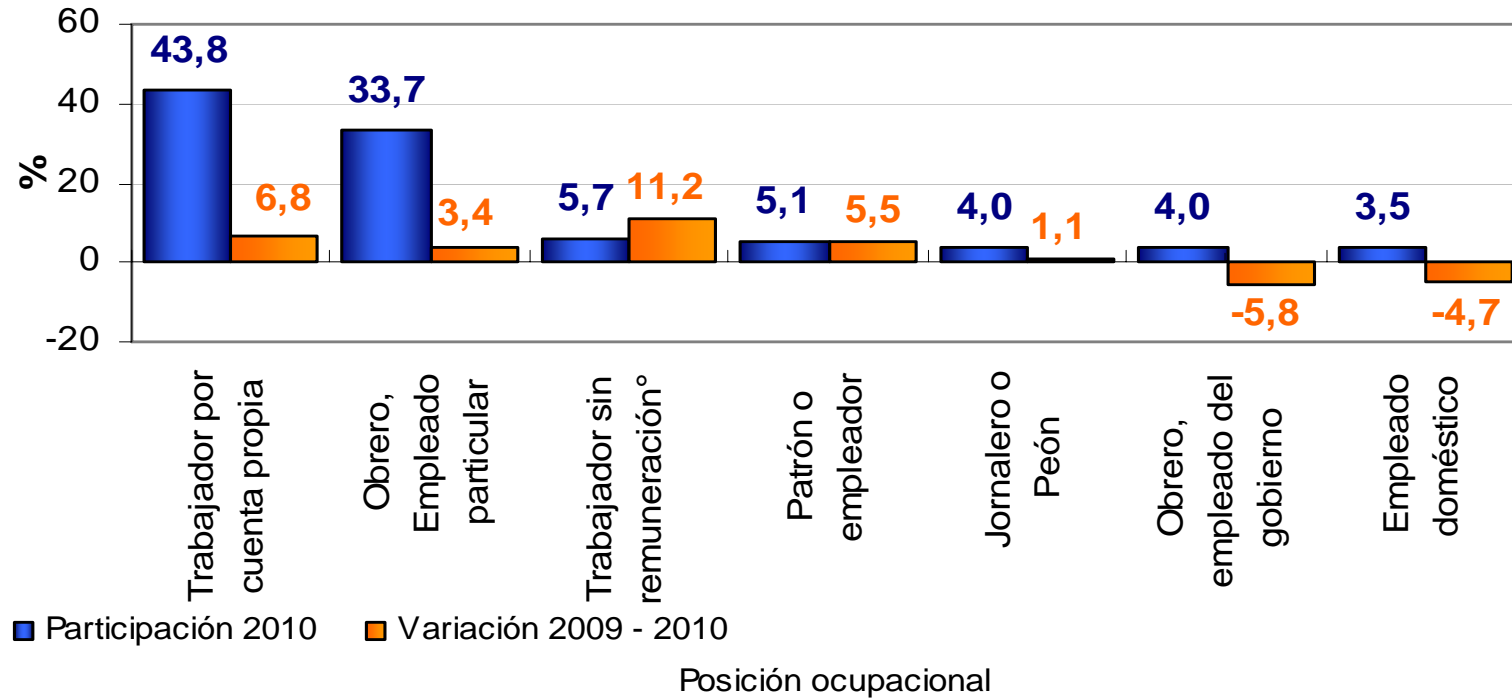


*Otras ramas: explotación de minas y canteras, suministro de electricidad, gas y agua e intermediación financiera

Distribución porcentual y variación de la población ocupada, según posición ocupacional

Total nacional

Trimestre móvil Septiembre - Noviembre (2009 - 2010)

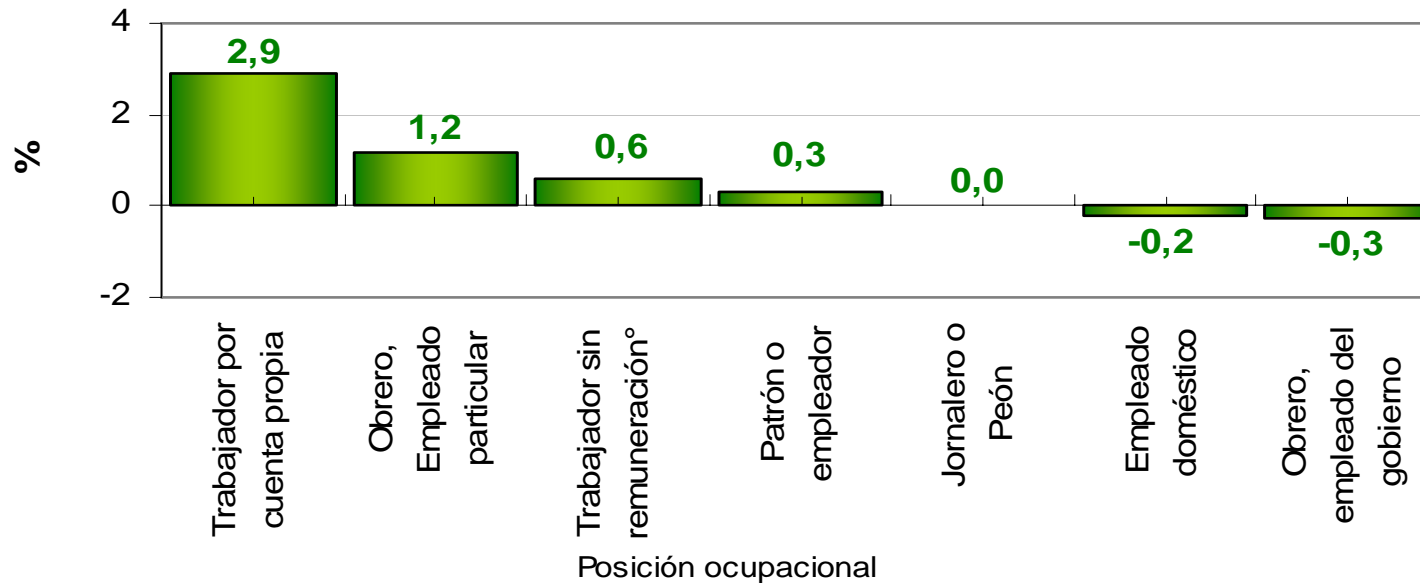


Nota: Trabajador sin remuneración incluye a los trabajadores familiares sin remuneración y a los trabajadores sin remuneración en empresas de otros hogares

Contribución a la variación de la población ocupada, según posición ocupacional

Total nacional

Trimestre móvil Septiembre - Noviembre 2010



Nota: Trabajador sin remuneración incluye a los trabajadores familiares sin remuneración y a los trabajadores sin remuneración en empresas de otros hogares

Población ocupada, desocupada, inactiva, y subempleada Total nacional

Promedio últimos doce meses Diciembre 2009 – Noviembre 2010

Población Total Nacional	Diciembre - noviembre		Variación	
	2009	2010	Absoluta	%
Ocupados	18.309	19.179	869	4,7
Desocupados	2.486	2.561	76	3,1
Inactivos	13.329	12.931	-398	-3,0
Subempleados Subjetivos	6.132	7.068	936	15,3
Subempleados Objetivos	2.240	2.711	470	21,0

Fuente: DANE; GEIH

Nota: Resultado en miles. Por efecto de redondeo en miles los totales pueden diferir ligeramente

Nota: Datos expandidos con proyecciones de población elaboradas con base en los resultados del Censo 2005

TOTAL NACIONAL	Límite Inferior	Límite Superior	Error Relativo %
Ocupados	19.103	19.254	0,2
Desocupados	2.521	2.602	0,8
Inactivos	12.859	13.002	0,3
Subempleados subjetivos	6.992	7.143	0,6
Subempleados Objetivos	2.665	2.756	0,9

Población ocupada, desocupada, inactiva, subempleada Total 13 áreas

Promedio últimos doce meses Diciembre 2009 – Noviembre 2010

Población Total 13 áreas	Diciembre - noviembre		Variación	
	2009	2010	Absoluta	%
Ocupados	8.821	9.215	395	4,5
Desocupados	1.304	1.317	14	1,1
Inactivos	5.636	5.507	-129	-2,3
Subempleados Subjetivos	2.724	3.275	551	20,2
Subempleados Objetivos	1.188	1.431	243	20,4

Fuente: DANE; GEIH

Nota: Resultado en miles. Por efecto de redondeo en miles los totales pueden diferir ligeramente

Nota: Datos expandidos con proyecciones de población elaboradas con base en los resultados del Censo 2005

TOTAL 13 AREAS	Límite Inferior	Límite Superior	Error Relativo %
Ocupados	9.173	9.257	0,2
Desocupados	1.292	1.342	1,0
Inactivos	5.469	5.545	0,4
Subempleados subjetivos	3.229	3.322	0,7
Subempleados Objetivos	1.402	1.459	1,0

Indicadores de mercado laboral por ciudad

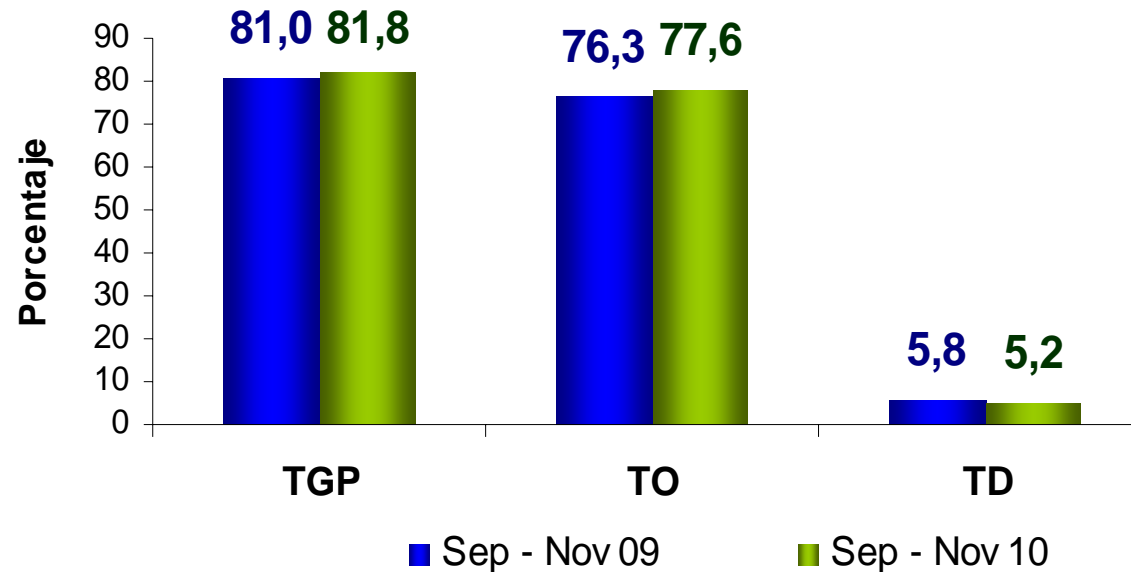
Promedio últimos doce meses (Diciembre 2009 – Noviembre 2010)

DOMINIO	TGP	TO	TS (subj)	TS (obj)	TD	
	Diciembre 2009 - Noviembre 2010					
Pereira	64,2	51,0	27,8	12,5	20,6	>
Popayán	59,1	48,3	34,4	17,5	18,3	<
Ibagué	66,6	54,8	32,6	16,0	17,7	>
Armenia	60,0	49,4	24,6	10,9	17,6	>
Quibdó	58,1	48,0	19,8	5,1	17,3	>
Manizales	58,3	48,7	23,7	11,1	16,4	>
Pasto	66,8	56,1	38,8	20,0	16,1	<
Montería	67,6	57,2	27,5	14,5	15,4	<
Cúcuta	62,7	53,9	35,6	12,9	14,1	>
Medellín	64,1	55,1	28,9	13,4	14,1	<
Cali	67,6	58,2	37,9	16,0	13,8	>
Florencia	58,1	50,3	20,0	5,9	13,4	<
Tunja	61,5	53,5	22,3	9,9	13,1	<
Neiva	64,4	56,0	36,5	15,7	13,0	<
Total 24 ciudades	65,2	57,0	31,0	13,4	12,6	<
Riohacha	66,1	57,8	41,7	17,9	12,5	<
Total 13 áreas	65,7	57,5	31,1	13,6	12,5	<
Valledupar	62,8	55,2	27,5	11,6	12,1	>
Villavicencio	65,7	57,8	26,5	12,5	11,9	>
Cartagena	56,3	49,7	27,2	14,6	11,8	<
Sincelejo	58,1	51,6	38,8	11,7	11,2	<
Bogotá, D.C.	68,4	61,0	32,1	13,7	10,8	<
Bucaramanga	71,3	63,7	37,1	13,4	10,6	>
Santa Marta	60,5	54,7	29,8	10,6	9,6	>
San Andrés	63,7	57,8	5,4	3,3	9,3	<
Barranquilla	58,4	53,1	18,3	8,3	9,2	<



Jefes de hogar

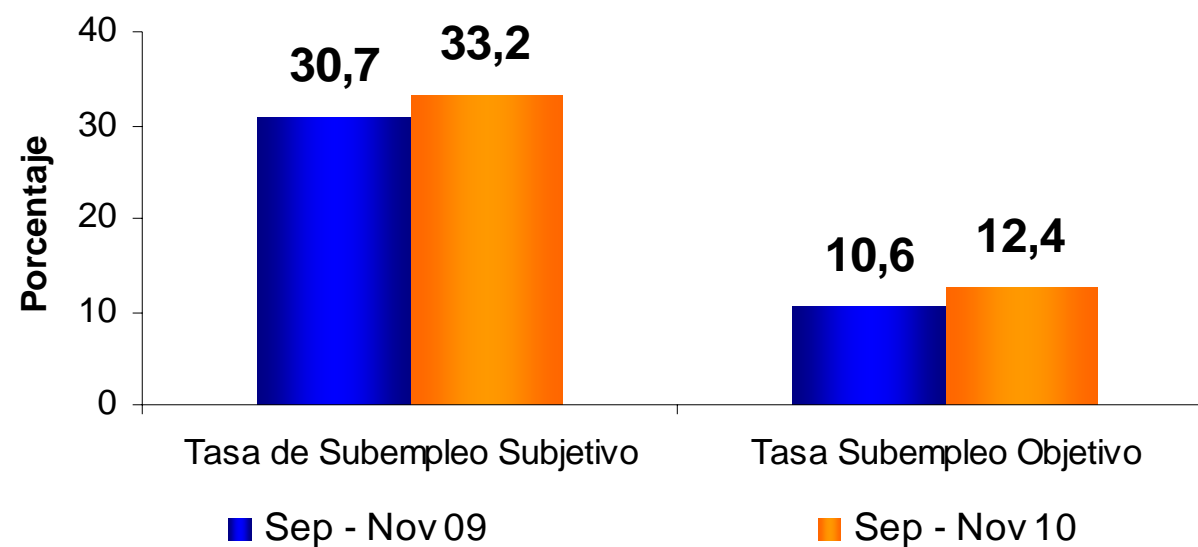
Tasa Global de Participación, Tasa de Ocupación y Tasa de Desempleo de los jefes de hogar, Trimestre móvil Septiembre - Noviembre 2010 Total Nacional



Fuente: DANE – GEIH

Tasa de Subempleo Subjetivo y Objetivo de los jefes de hogar, trimestre Septiembre - Noviembre 2010

Total Nacional



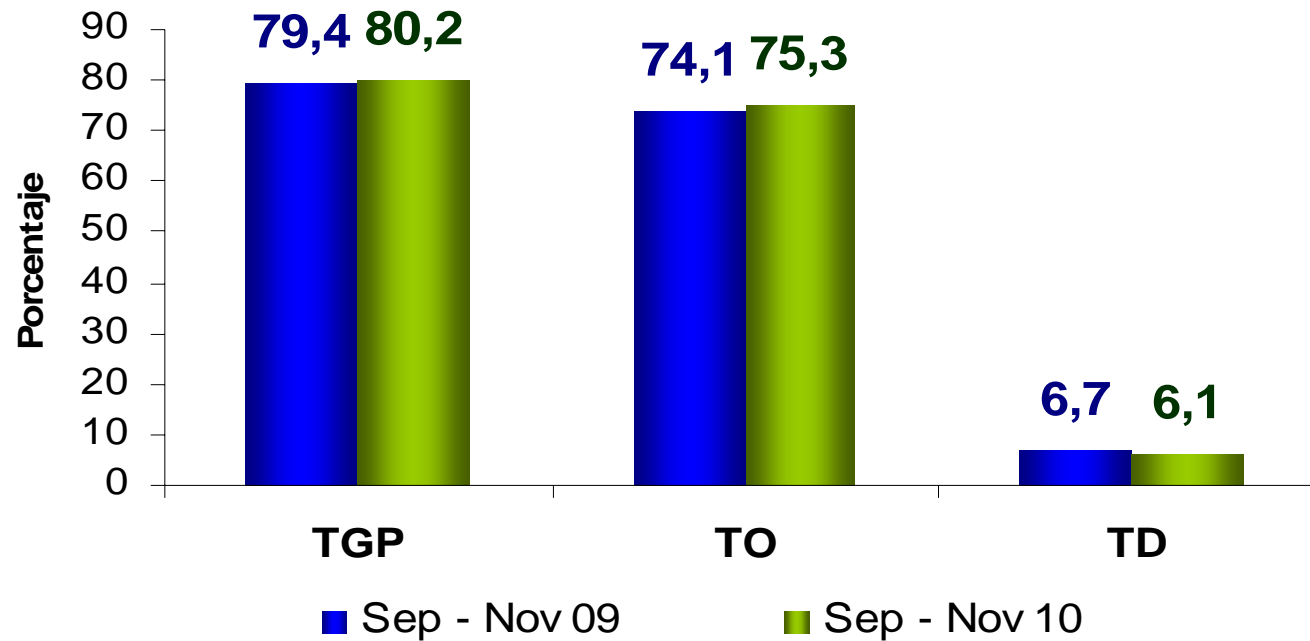
Fuente: DANE – GEIH



Tasa Global de Participación, Tasa de Ocupación y Tasa de Desempleo de los jefes de hogar,

Trimestre móvil Septiembre – Noviembre 2010

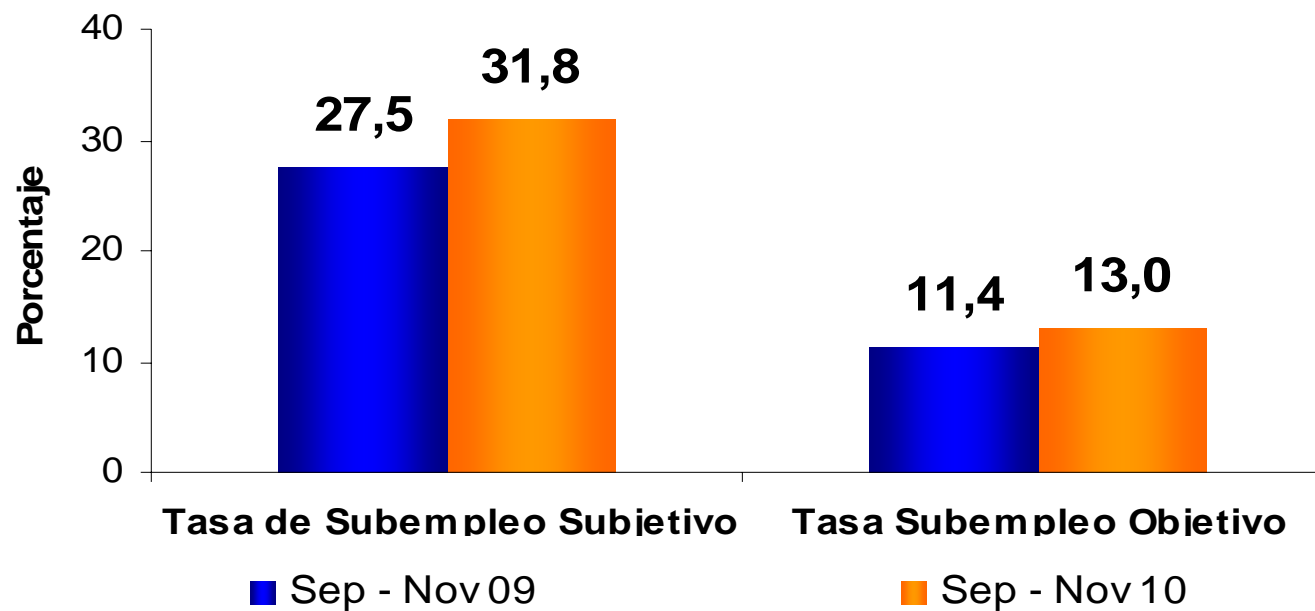
Total Trece Áreas



Fuente: DANE – GEIH

Tasa de Subempleo Subjetivo y Objetivo de los jefes de hogar, trimestre Septiembre – Noviembre 2010

Total Trece Áreas



Fuente: DANE – GEIH

IML, Total 24 ciudades

Septiembre - Noviembre de 2010

Las 24 ciudades corresponde a las 23 ciudades y áreas metropolitanas y la ciudad de San Andrés. Según la ley 1 de 1972, San Andrés fue suprimido como municipio; no obstante para fines estadísticos se toma en cuenta como ciudad

Indicadores del mercado laboral 13 Áreas metropolitanas

Trimestre móvil
Septiembre - Noviembre (2001 – 2010)

Indicadores de mercado laboral por ciudad Trimestre móvil Septiembre– Noviembre 2010

	DOMINIO	TGP	TO	TS (subj)	TS (obj)	TD
		Septiembre - noviembre de 2010				
<u>1.</u>	Ibagué	66,9	54,4	30,0	14,6	18,7
<u>2.</u>	Pereira	64,5	52,7	26,8	12,4	18,3
<u>3.</u>	Manizales	57,3	48,5	19,6	10,0	15,4
<u>4.</u>	Pasto	65,8	56,0	39,4	20,2	14,9
<u>5.</u>	Montería	69,4	59,3	32,6	19,7	14,6
<u>6.</u>	Cali	67,4	58,2	32,9	13,4	13,7
<u>7.</u>	Cúcuta	62,1	53,9	38,0	12,9	13,2
<u>8.</u>	Medellín	65,3	57,1	30,0	13,5	12,5
<u>9.</u>	Villavicencio	65,5	57,7	24,0	11,6	11,9
<u>10.</u>	Total 13 áreas	66,6	59,2	31,8	13,7	11,1
<u>11.</u>	Bucaramanga	69,7	62,5	37,4	14,0	10,3
<u>12.</u>	Cartagena	55,6	50,4	27,3	13,3	9,2
<u>13.</u>	Barranquilla	61,3	55,7	21,6	9,8	9,0
<u>14.</u>	Bogotá, D.C.	70,2	64,2	34,4	14,5	8,6

Fuente: GEIH

Indicadores de mercado laboral por ciudad, 24 ciudades Trimestre móvil (Septiembre – Noviembre 2010)

	DOMINIO	TGP	TO	TS (subj)	TS (obj)	TD	
Septiembre - noviembre de 2010							
1.	Quibdó	60,5	49,0	22,7	6,5	18,9	<
2.	Ibagué	66,9	54,4	30,0	14,6	18,7	>
3.	Pereira	64,5	52,7	26,8	12,4	18,3	<
4.	Armenia	62,5	51,9	22,2	11,3	17,0	<
5.	Popayán	58,7	49,4	34,6	17,4	15,8	<
6.	Manizales	57,3	48,5	19,6	10,0	15,4	<
7.	Pasto	65,8	56,0	39,4	20,2	14,9	<
8.	Montería	69,4	59,3	32,6	19,7	14,6	<
9.	Cali	67,4	58,2	32,9	13,4	13,7	>
10.	Cúcuta	62,1	53,9	38,0	12,9	13,2	>
11.	Sincelejo	62,1	54,2	41,6	15,1	12,7	>
12.	Medellín	65,3	57,1	30,0	13,5	12,5	<
13.	Florencia	58,5	51,3	18,3	6,4	12,3	>
14.	Villavicencio	65,5	57,7	24,0	11,6	11,9	>
15.	Valledupar	64,0	56,5	34,6	14,5	11,7	>
16.	Neiva	64,8	57,4	37,7	16,9	11,5	<
17.	Total 24 ciudades	66,2	58,7	31,8	13,6	11,3	<
18.	Total 13 áreas	66,6	59,2	31,8	13,7	11,1	<
19.	Riohacha	65,6	58,4	42,0	16,3	11,0	<
20.	Tunja	61,7	54,9	31,6	13,6	10,9	<
21.	Bucaramanga	69,7	62,5	37,4	14,0	10,3	>
22.	Santa Marta	61,0	55,0	31,9	9,1	9,9	>
23.	Cartagena	55,6	50,4	27,3	13,3	9,2	<
24.	Barranquilla	61,3	55,7	21,6	9,8	9,0	<
25.	Bogotá, D.C.	70,2	64,2	34,4	14,5	8,6	<
26.	San Andrés	63,0	57,9	4,1	3,1	8,2	<

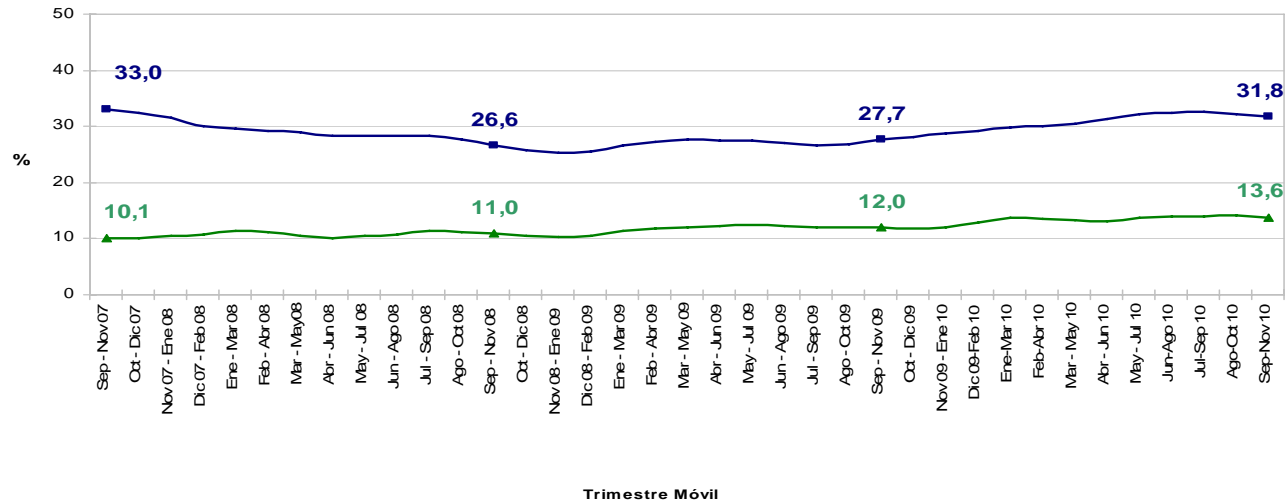
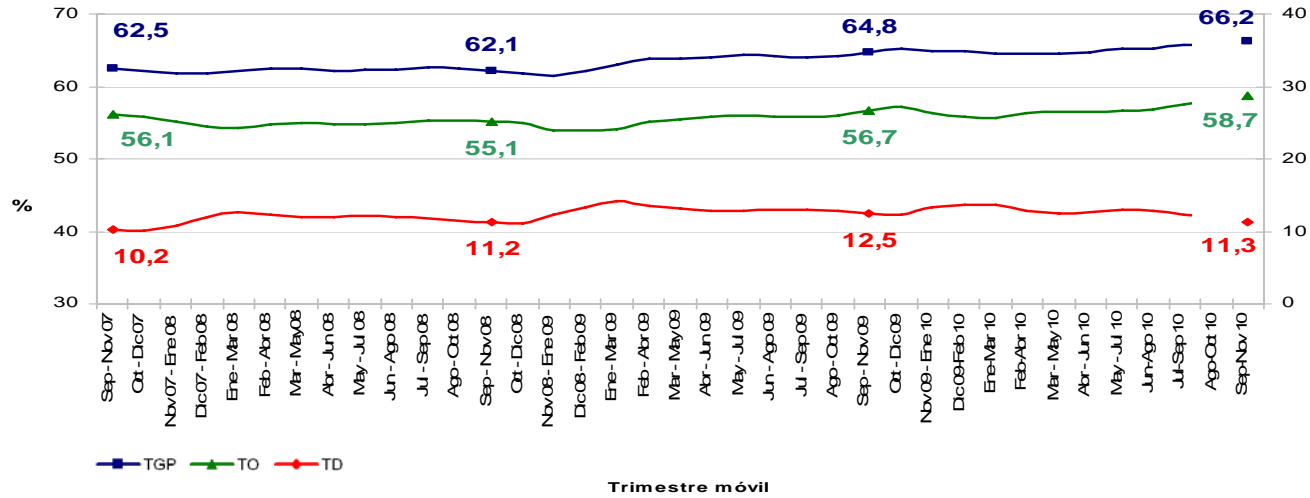
Fuente: GEIH



Tasa global de participación, ocupación y desempleo

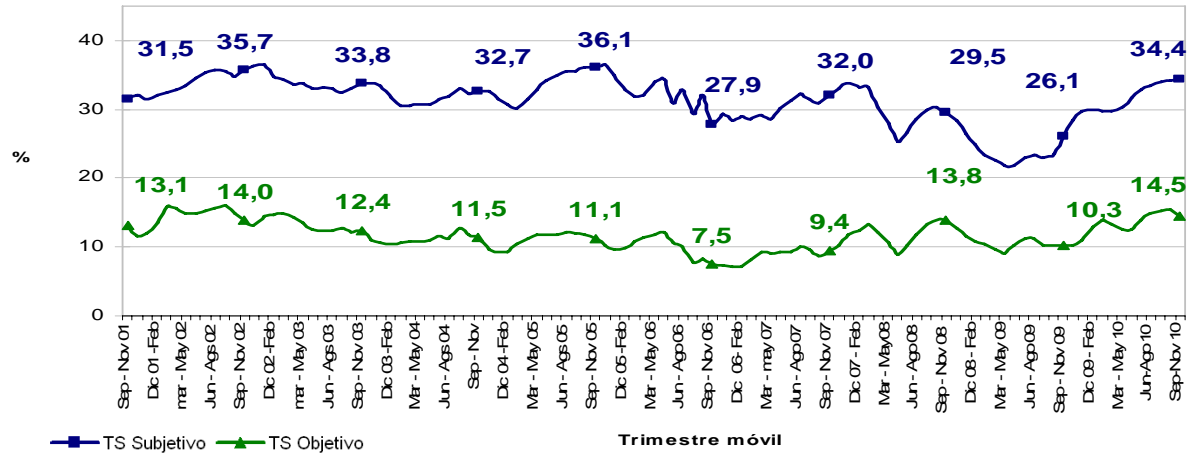
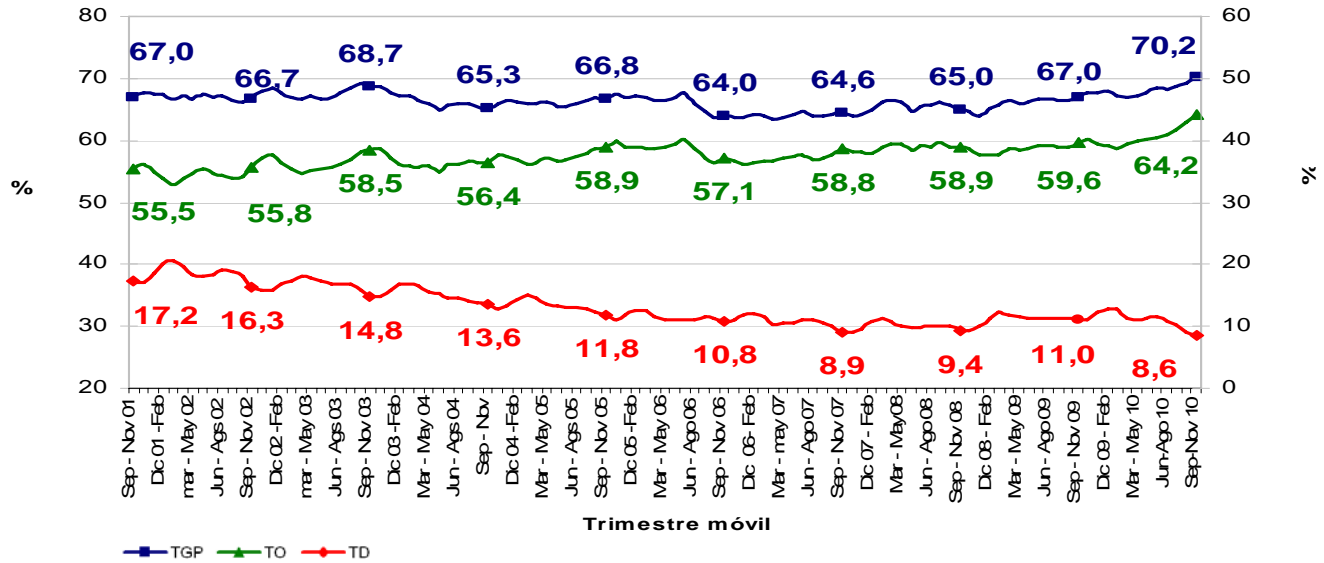
Total 24 ciudades, Serie Trimestre móvil

Septiembre - Noviembre





Bogotá



BOGOTÁ	Variación estadísticamente significativa	LIMITE INFERIOR	LIMITE SUPERIOR	ERROR RELATIVO
TD	Si	7,8	9,4	4,9
TO	Si	63,0	65,3	0,9
TGP	Si	69,1	71,4	0,8

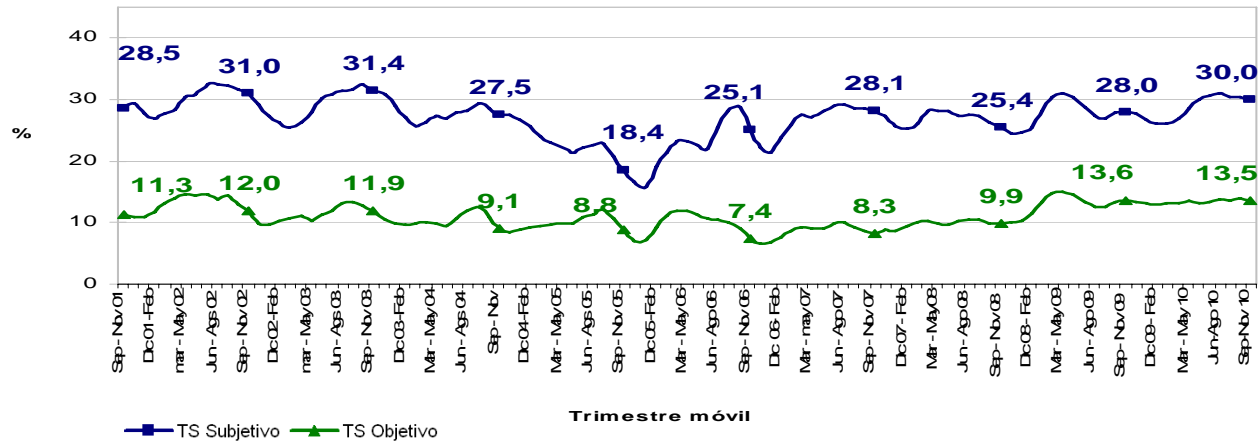
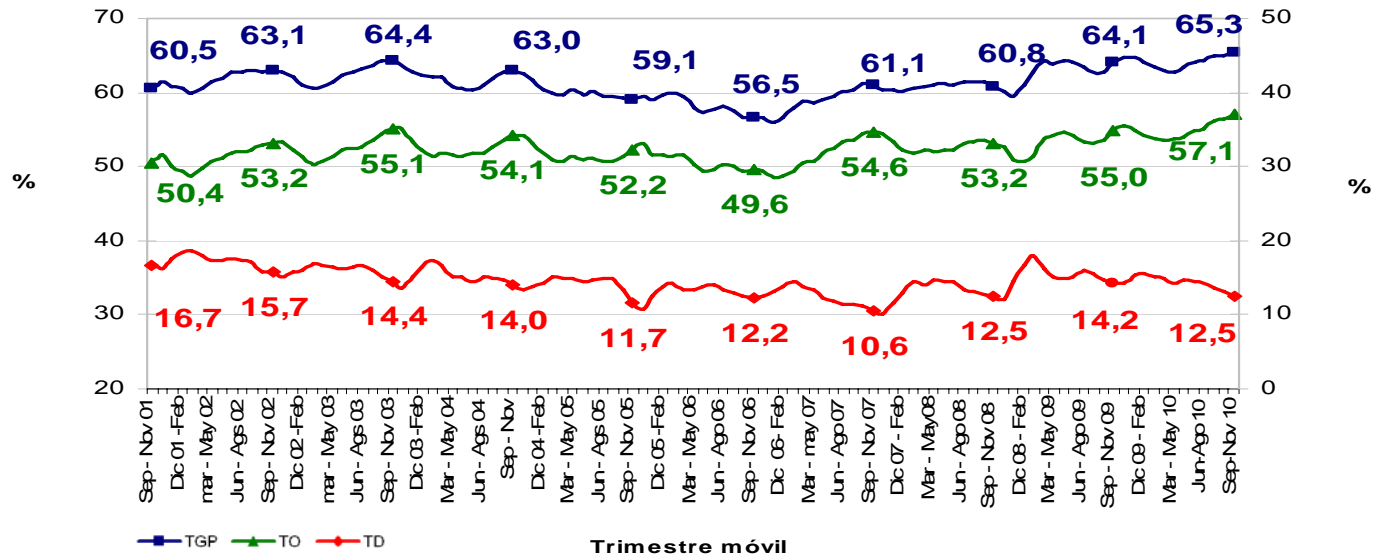
Fuente DANE, Equipo Diseños Muestrales



Para tomar decisiones



Medellín
A.M.



MEDELLIN A.M.	Variación estadísticamente significativa	LIMITE INFERIOR	LIMITE SUPERIOR	ERROR RELATIVO
TD	Si	11,4	13,7	4,6
TO	Si	55,7	58,5	1,3
TGP	No	64,1	66,6	1,0

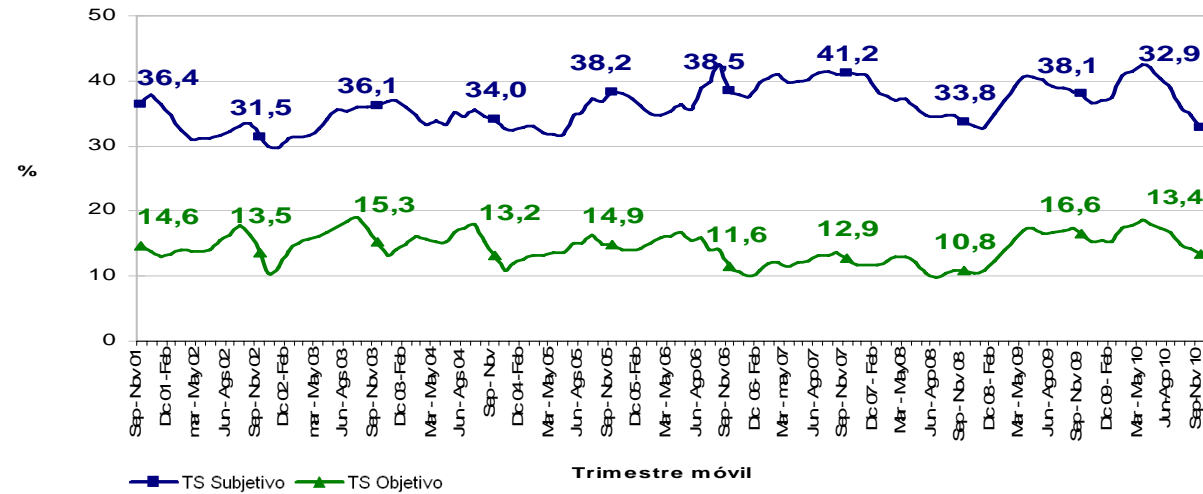
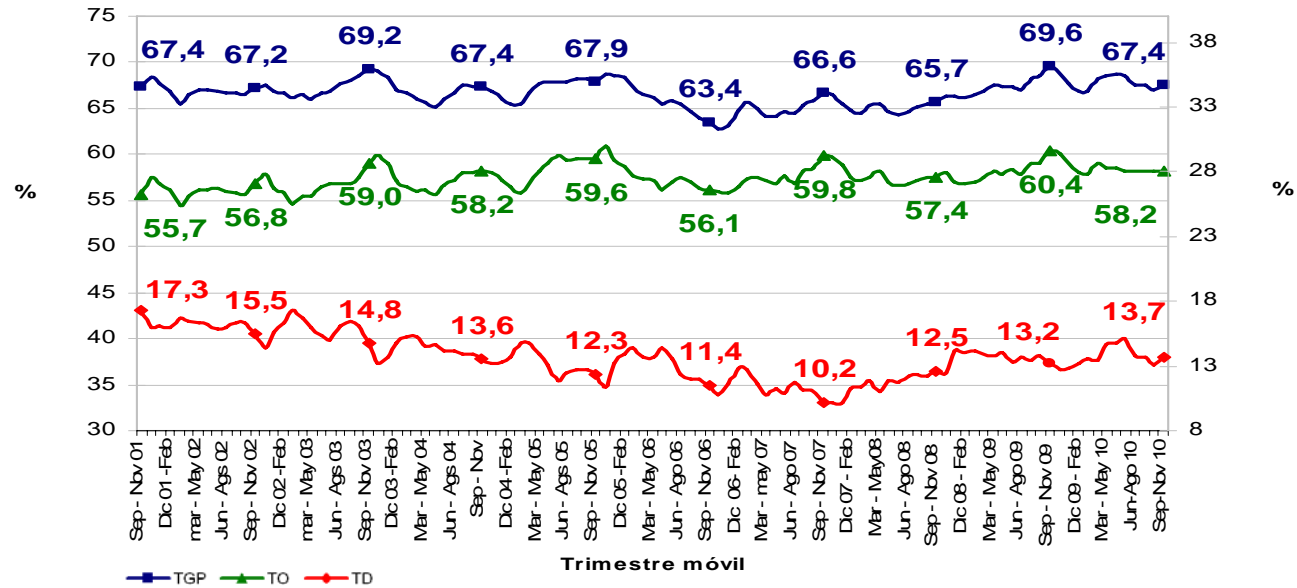
Fuente DANE, Equipo Diseños Muestrales



Para tomar decisiones



Cali
A.M.



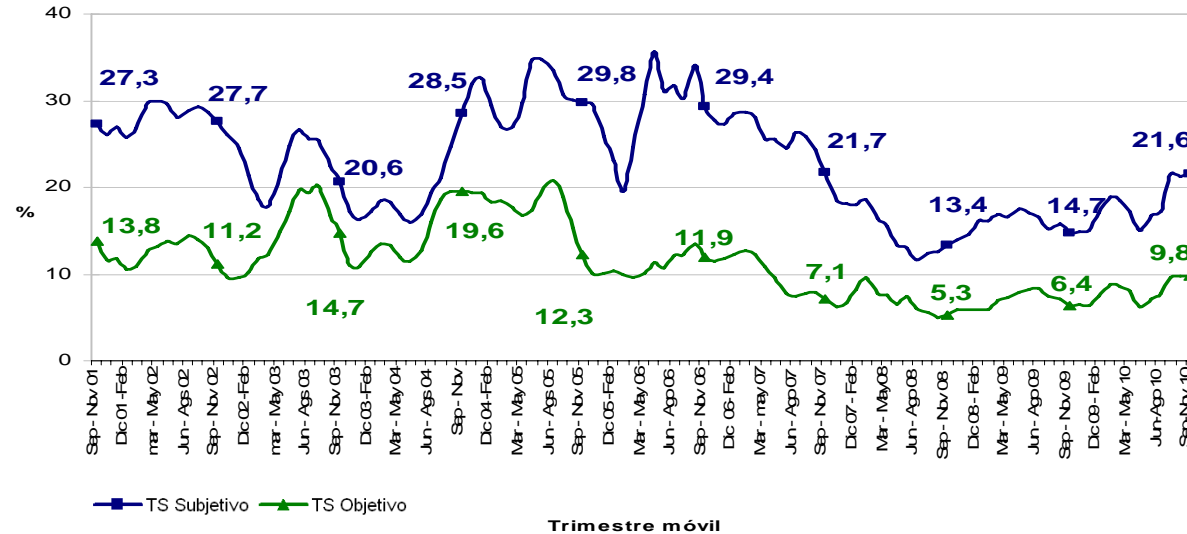
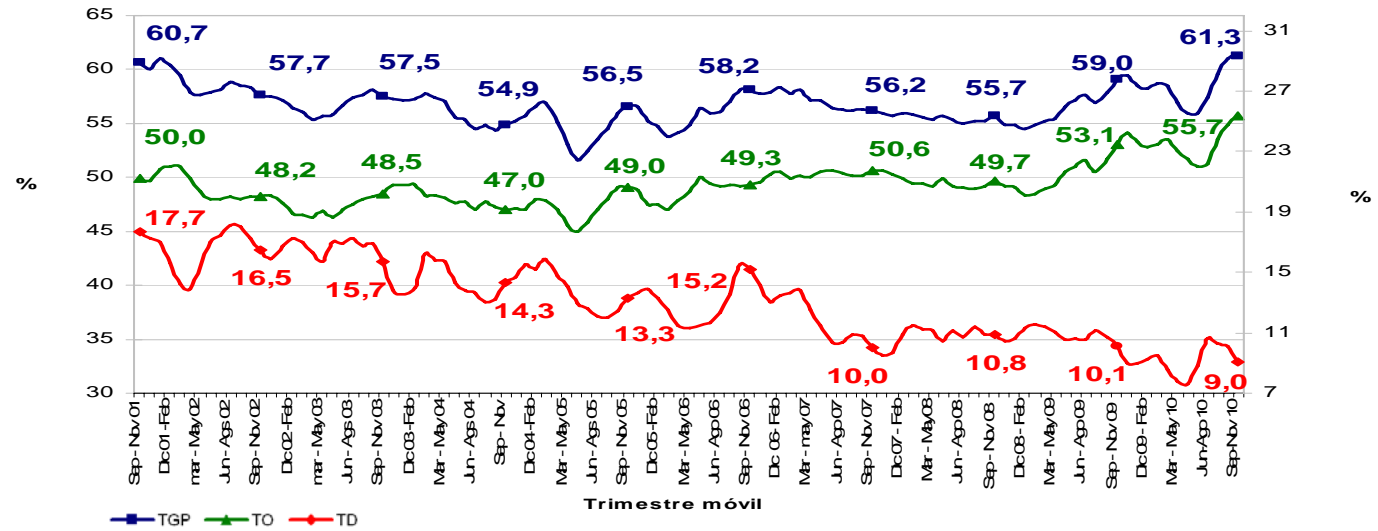
CALI A.M.	Variación estadísticamente significativa			ERROR RELATIVO
	LIMITE INFERIOR	LIMITE SUPERIOR		
TD	No	12,5	14,9	4,4
TO	Si	56,9	59,5	1,2
TGP	Si	66,2	68,7	1,0

Fuente DANE, Equipo Diseños Muestrales





Barranquilla A.M.



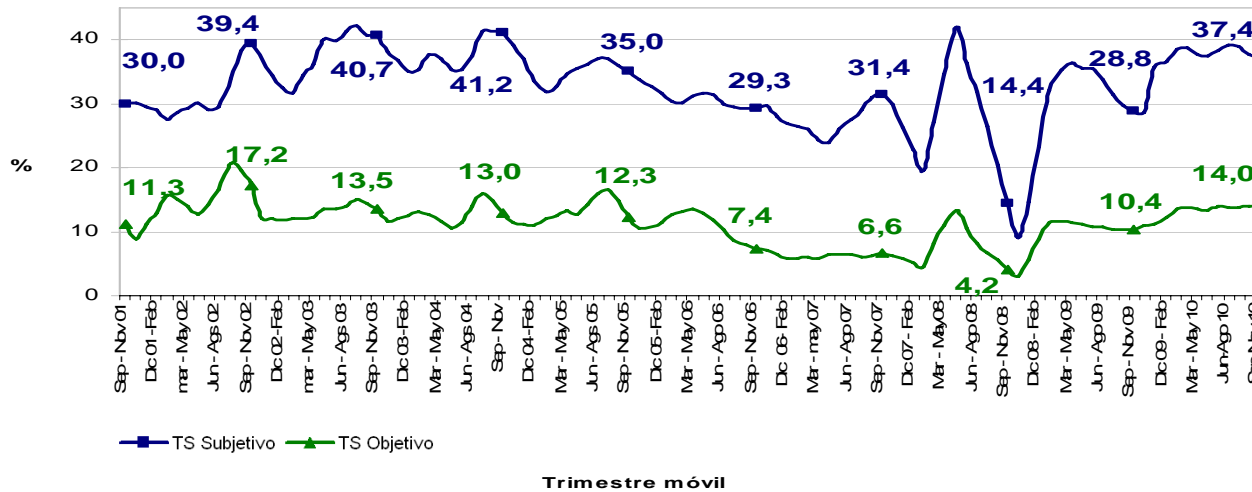
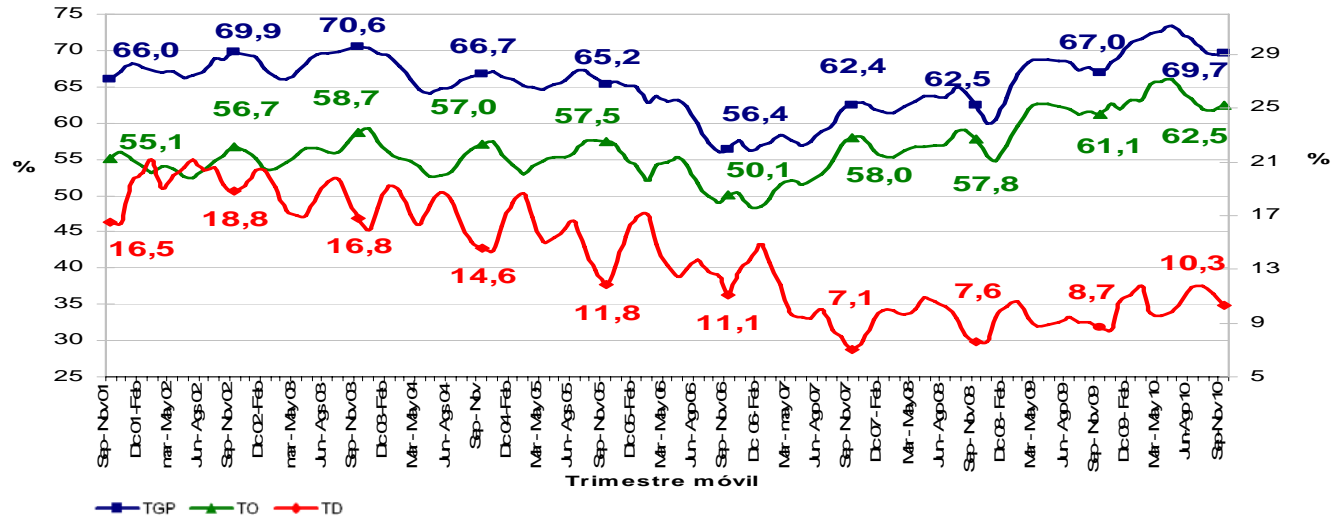
BARRANQUILLA A.M.	Variación estadísticamente significativa	LIMITE INFERIOR	LIMITE SUPERIOR	ERROR RELATIVO
TD	No	8,1	10,0	5,2
TO	Si	54,7	56,8	1,0
TGP	Si	60,2	62,3	0,9

Fuente DANE, Equipo Diseños Muestrales





Bucaramanga A.M.



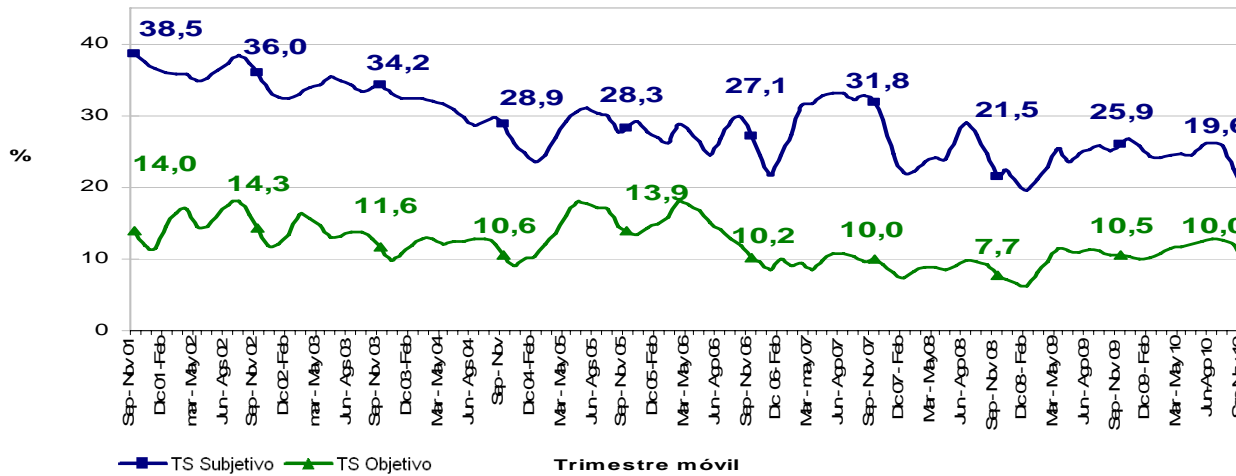
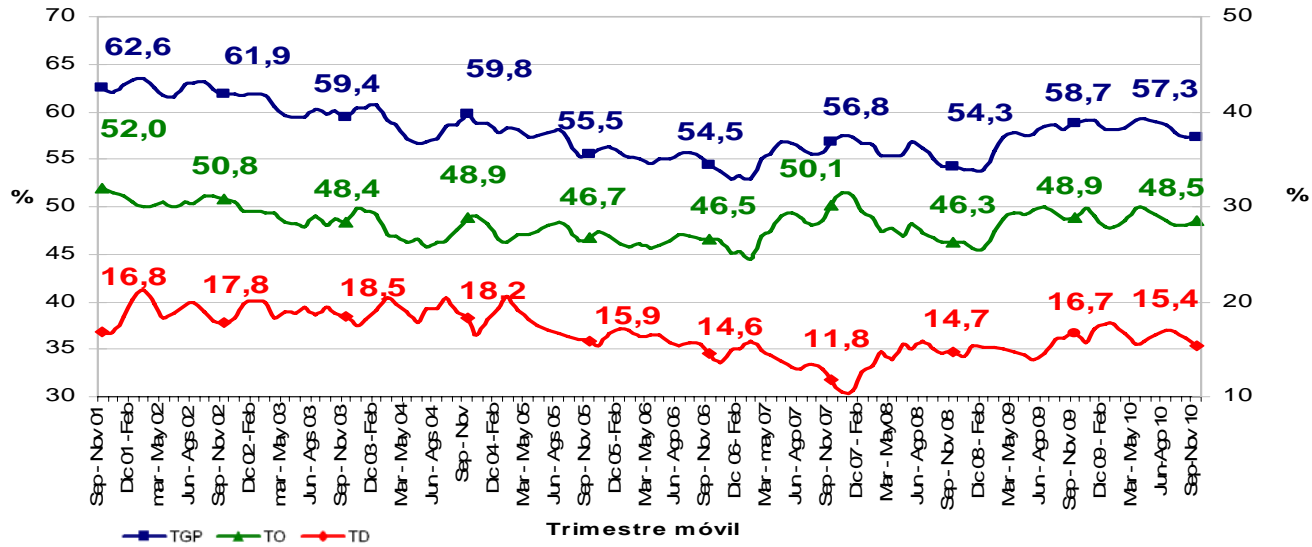
BUCARAMANGA A.M.	Variación estadísticamente significativa			
	LIMITE INFERIOR	LIMITE SUPERIOR	ERROR RELATIVO	
TD	Si	9,1	11,5	6,0
TO	No	60,9	64,2	1,3
TGP	Si	68,3	71,1	1,0

nte DANE, Equipo Diseños Muestrales





Manizales
A.M.



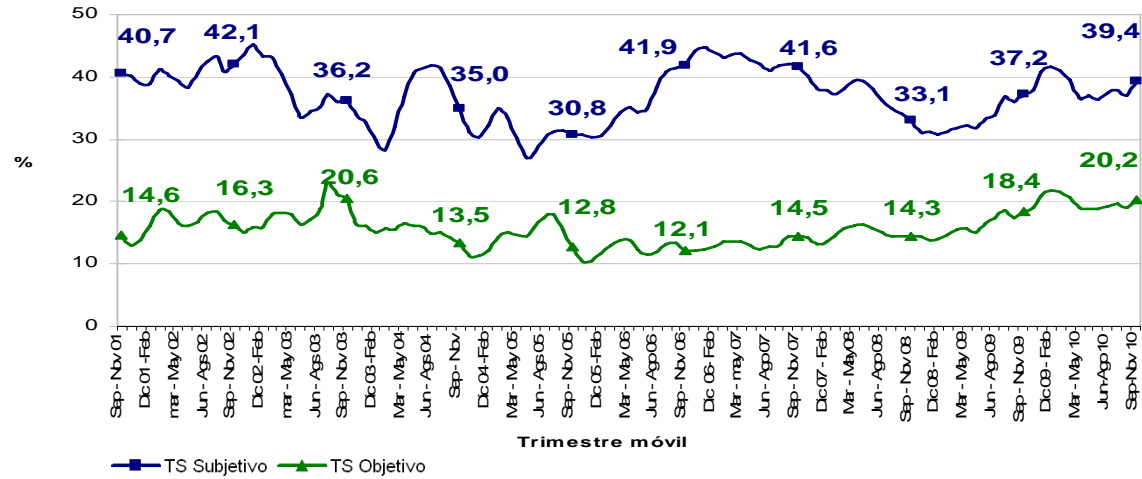
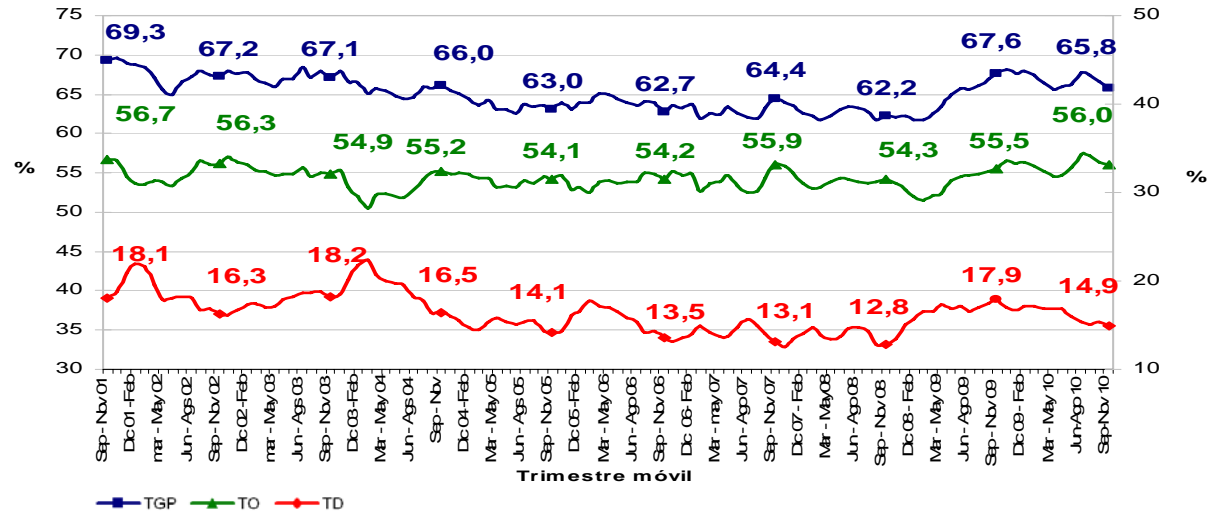
MANIZALES A.M.	Variación estadísticamente significativa	LIMITE INFERIOR	LIMITE SUPERIOR	ERROR RELATIVO
TD	No	13,9	16,8	4,8
TO	No	47,2	49,8	1,4
TGP	No	56,1	58,6	1,1

Fuente DANE, Equipo Diseños Muestrales





Pasto



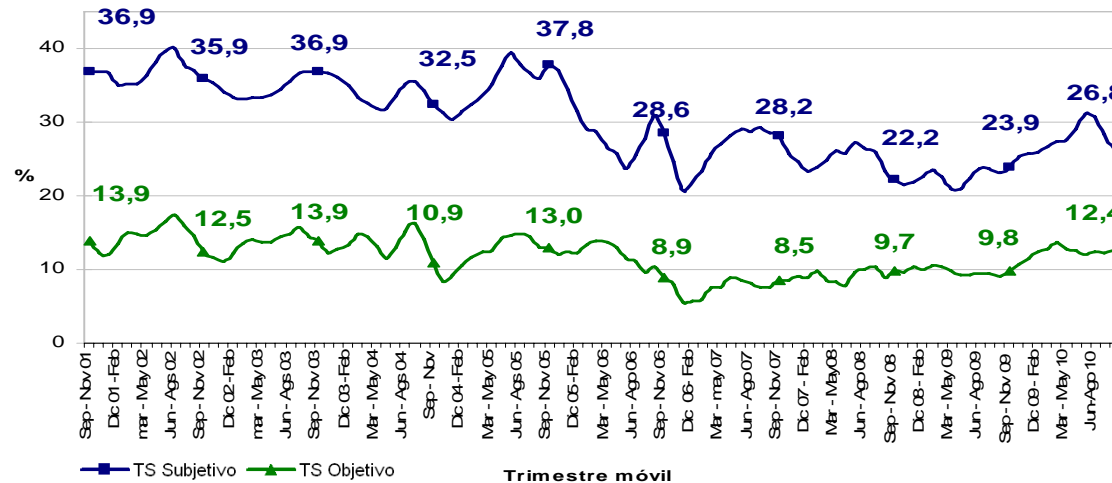
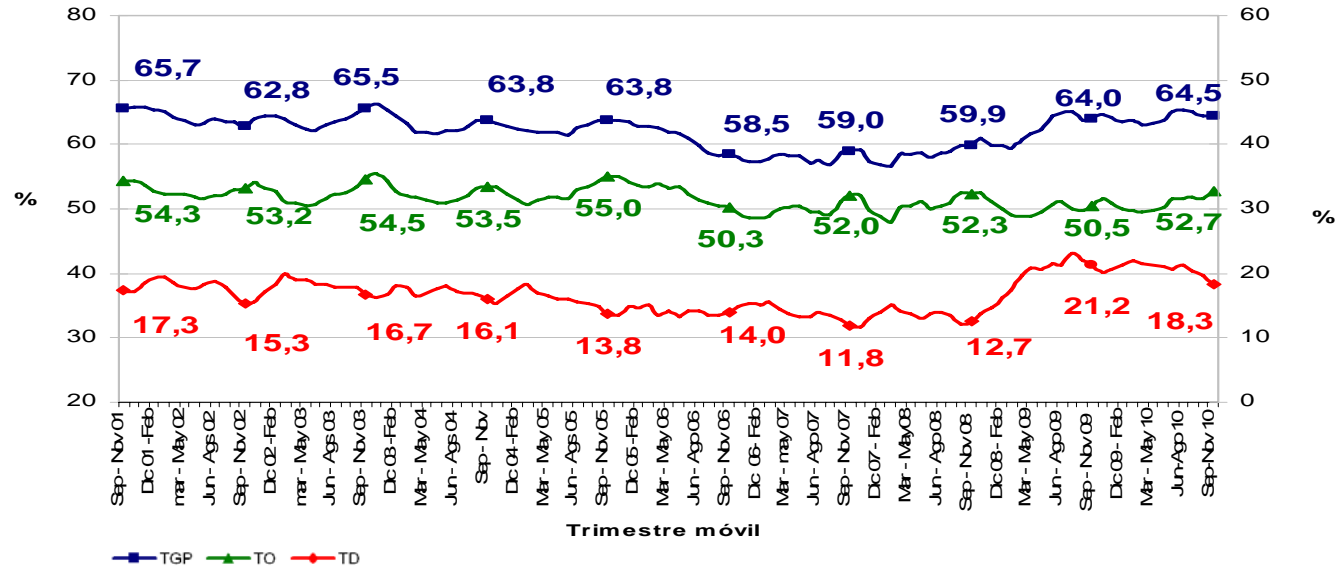
PASTO	Variación estadísticamente significativa		LIMITE INFERIOR	LIMITE SUPERIOR	ERROR RELATIVO
	TD	Si	13,4	16,5	5,3
TO	No	54,4	57,5	1,4	
TGP	No	64,4	67,1	1,1	

Fuente DANE, Equipo Diseños Muestrales





Pereira
A.M.



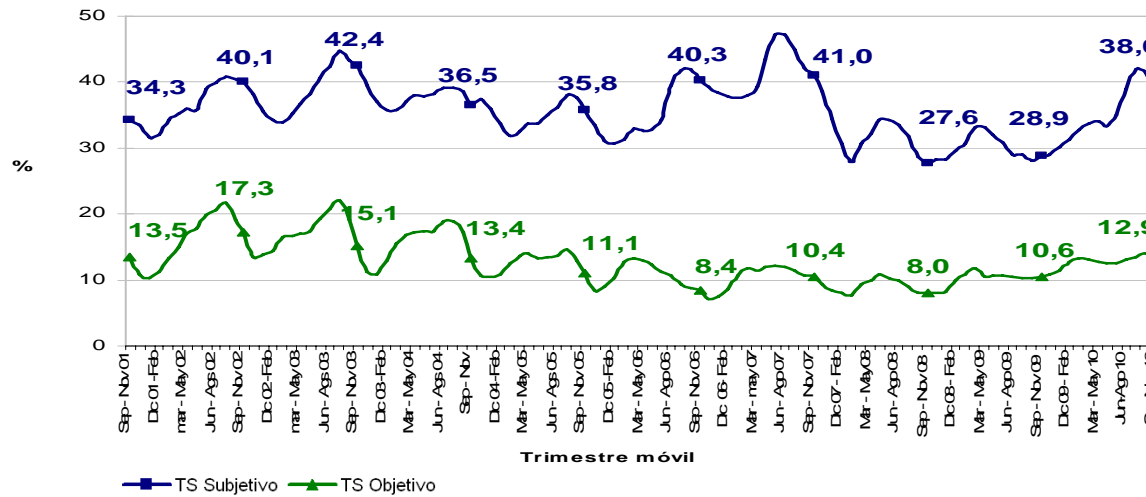
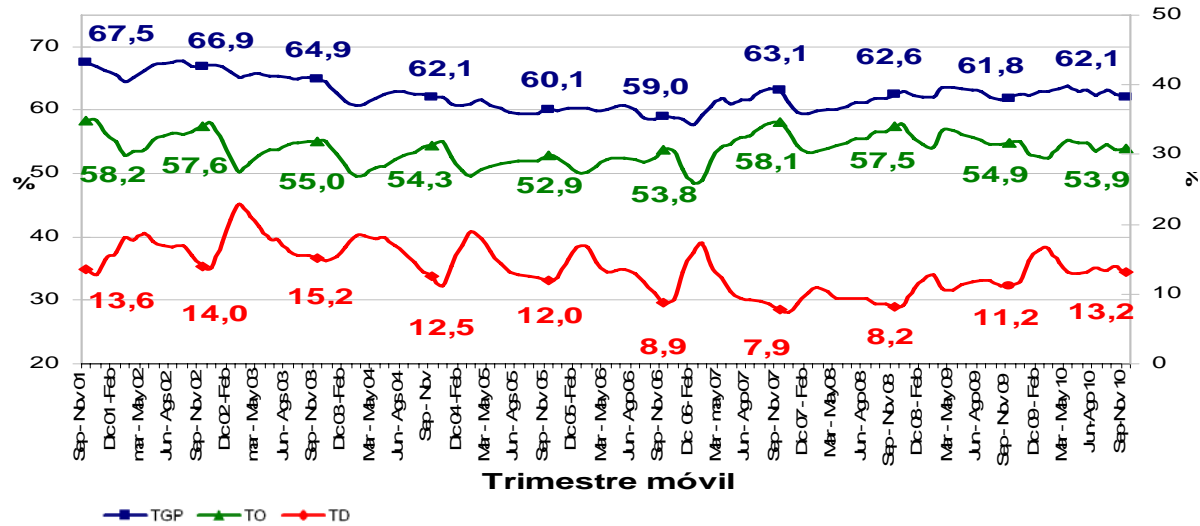
PEREIRA A.M.	Variación estadísticamente significativa	LIMITE INFERIOR	LIMITE SUPERIOR	ERROR RELATIVO
TD	Si	17,0	19,7	3,8
TO	Si	51,4	54	1,3
TGP	No	63,3	65,7	1,0

Fuente DANE, Equipo Diseños Muestrales





Cúcuta



CUCUTA A.M.	Variación estadísticamente significativa	LIMITE INFERIOR	LIMITE SUPERIOR	ERROR RELATIVO
	TD	Si	12	14,4
TO	No	52,7	55,1	1,2
TGP	No	60,9	63,3	1,0

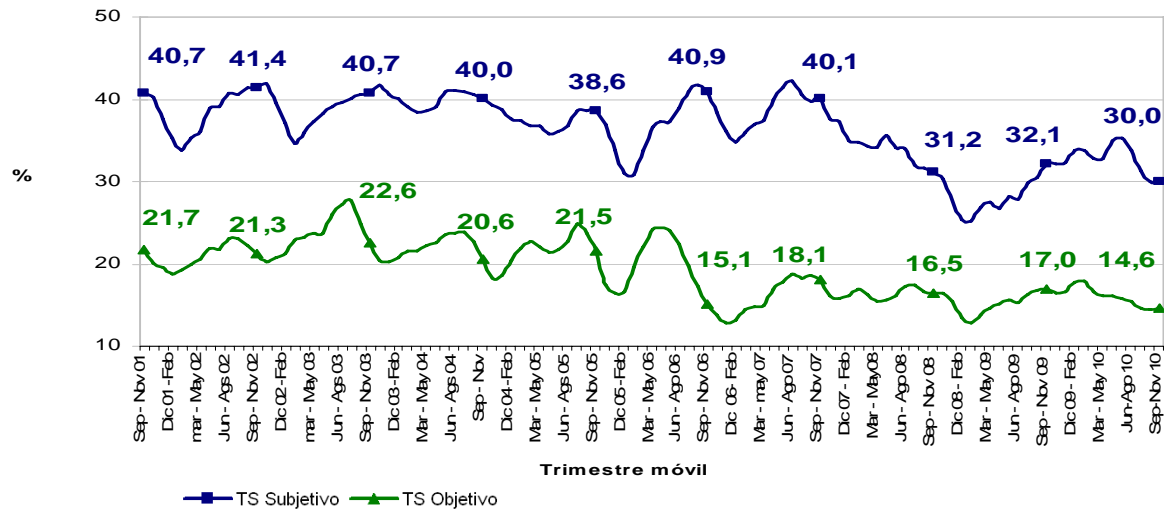
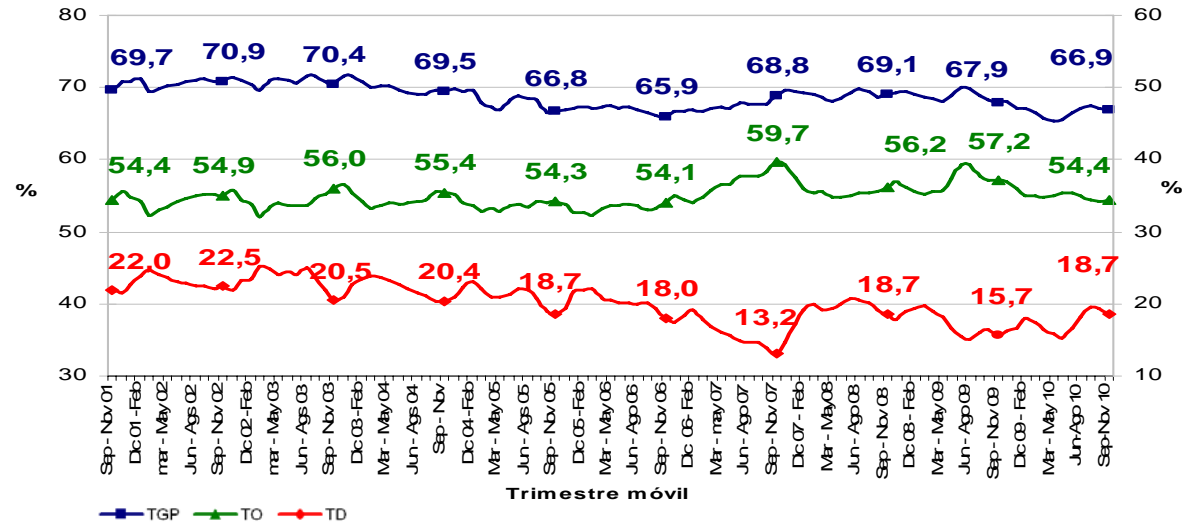
fuente DANE, Equipo Diseños Muestrales



Para tomar decisiones



Ibagué



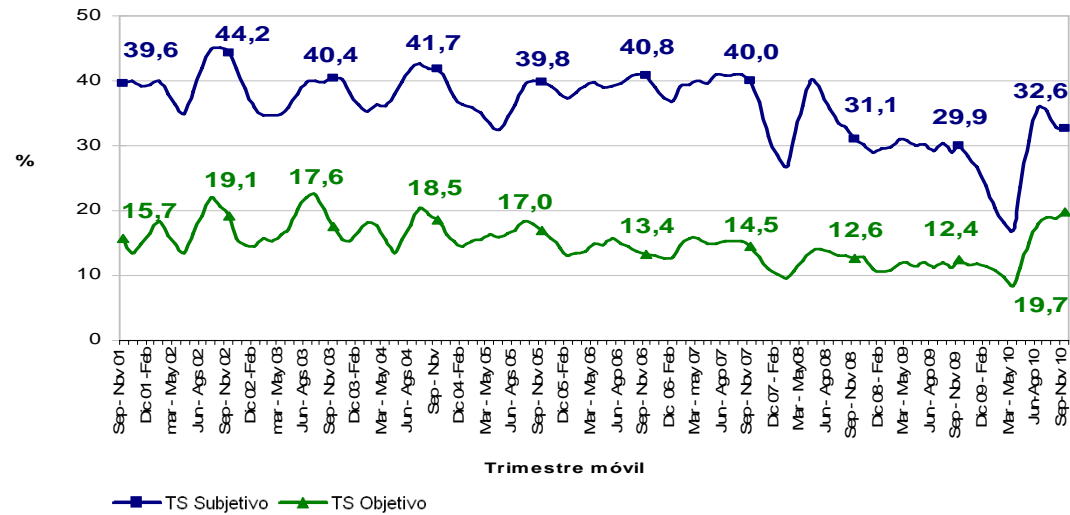
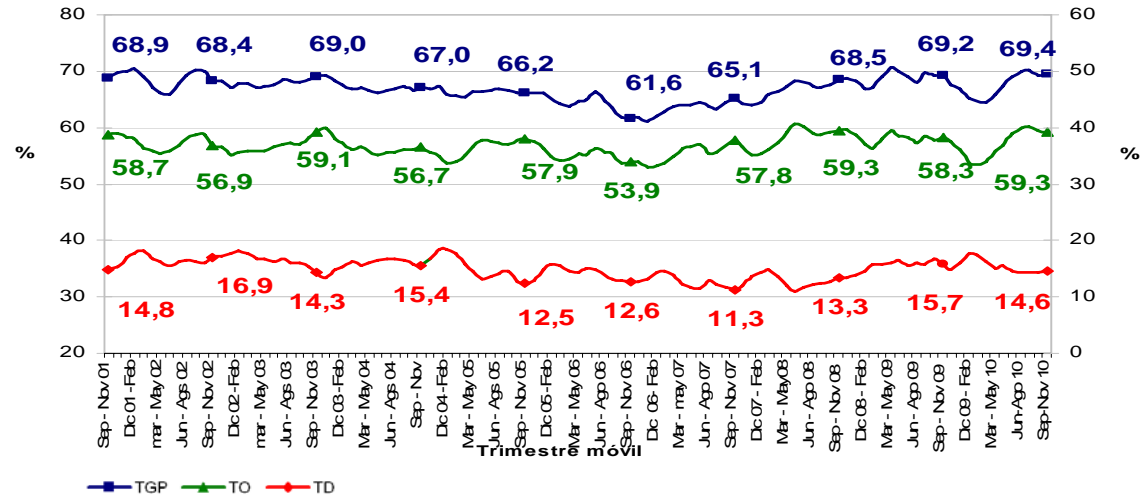
IBAGUÉ	Variación estadísticamente significativa		LIMITE INFERIOR	LIMITE SUPERIOR	ERROR RELATIVO
	Si	No			
TD	Si	No	17,2	20,2	4,1
TO	Si	No	53,0	55,8	1,3
TGP	No	No	65,5	68,3	1,1

Fuente DANE, Equipo Diseños Muestrales





Montería



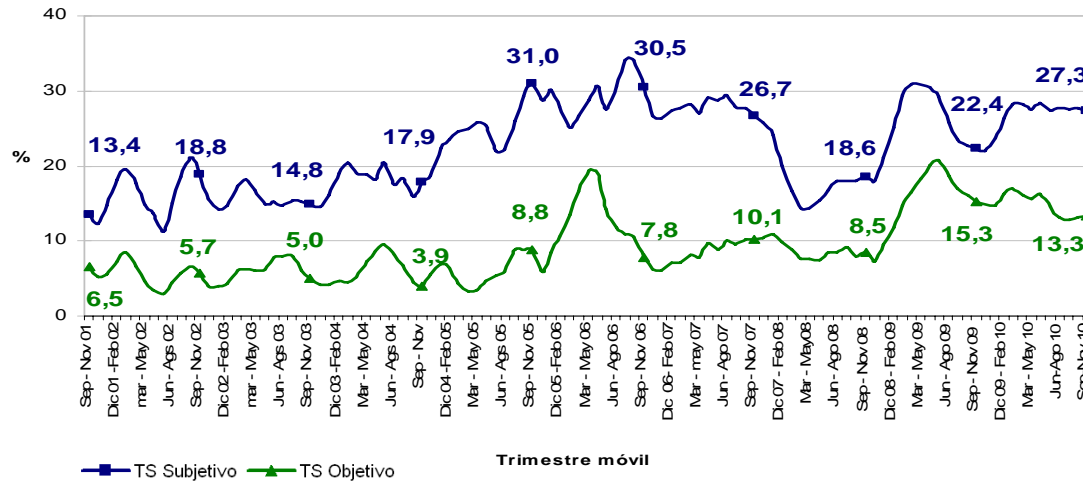
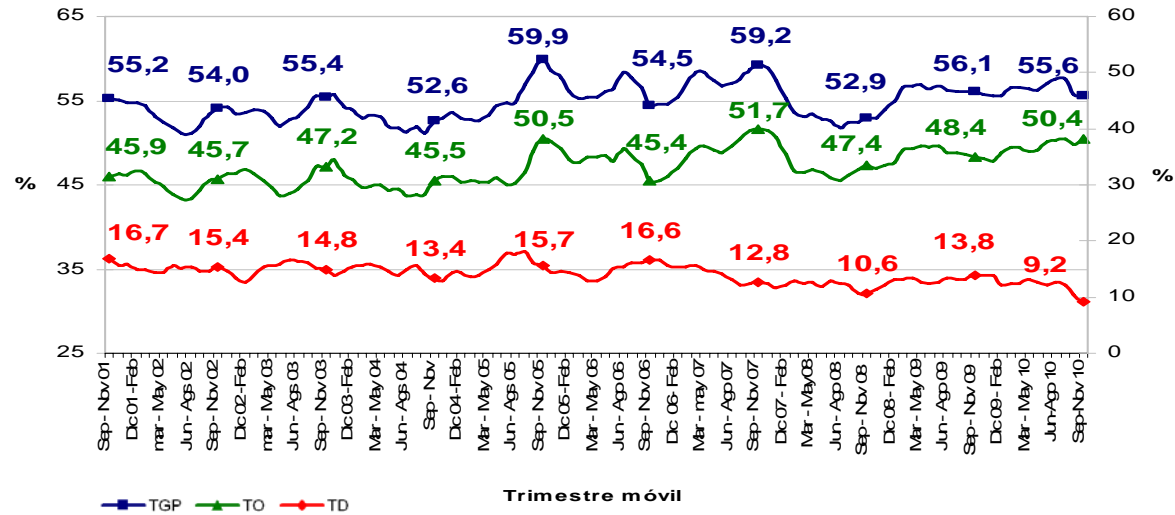
	Variación estadísticamente significativa	LIMITE INFERIOR	LIMITE SUPERIOR	ERROR RELATIVO
MONTERIA				
TD	No	13,2	16,0	4,9
TO	No	57,9	60,6	1,1
TGP	No	68,1	70,7	0,9

Fuente DANE, Equipo Diseños Muestrales





Cartagena



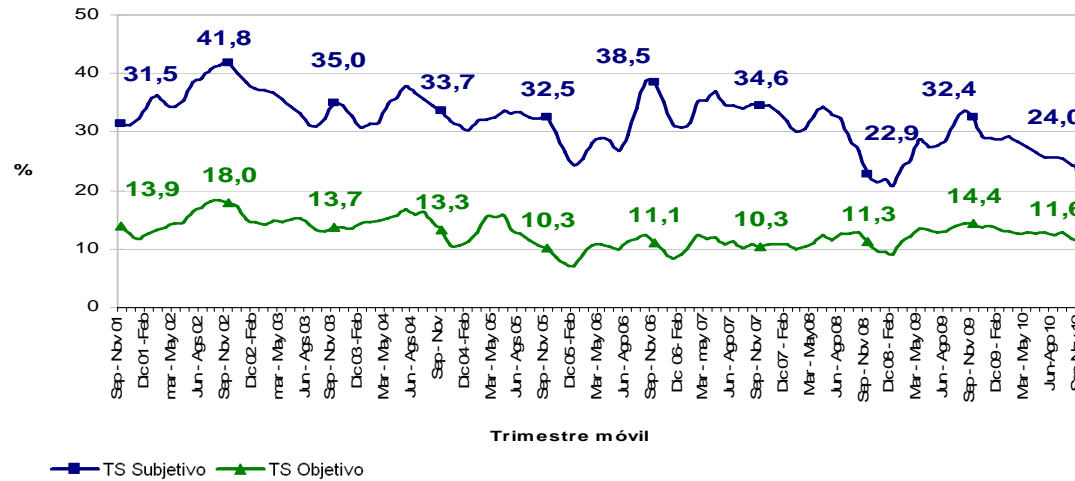
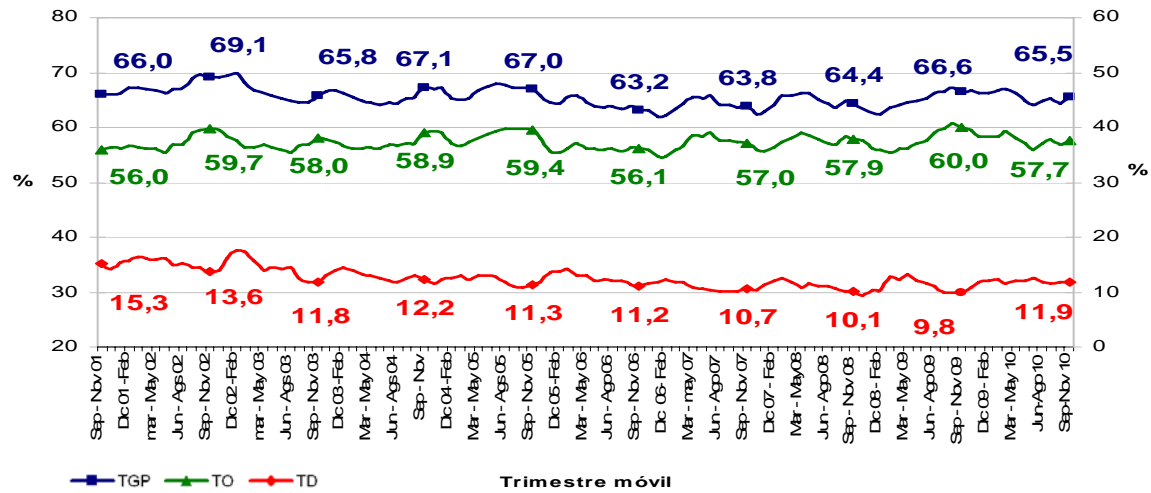
CARTAGENA	Variación estadísticamente significativa			
	LIMITE INFERIOR	LIMITE SUPERIOR	ERROR RELATIVO	
TD	Si	8,1	10,3	6,2
TO	Si	49,2	51,7	1,3
TGP	No	54,3	56,9	1,2

Fuente DANE, Equipo Diseños Muestrales





Villavicencio



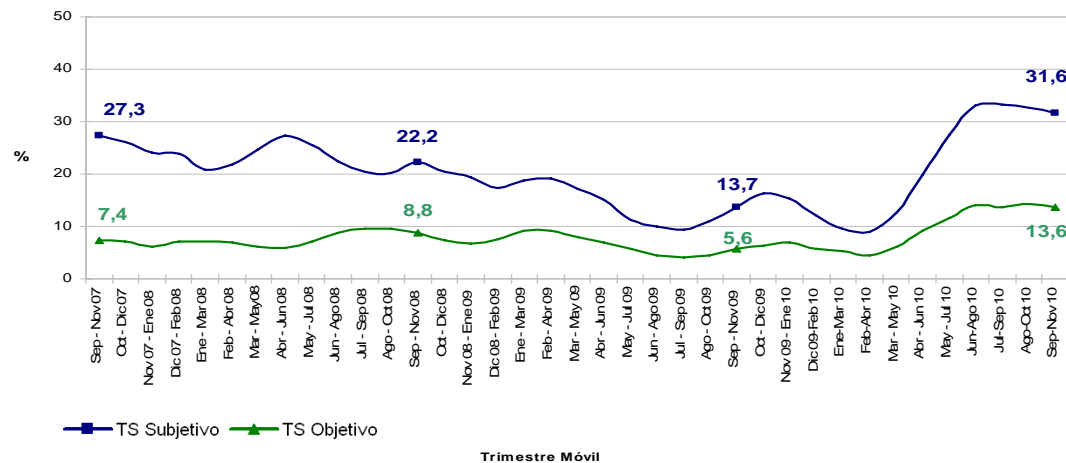
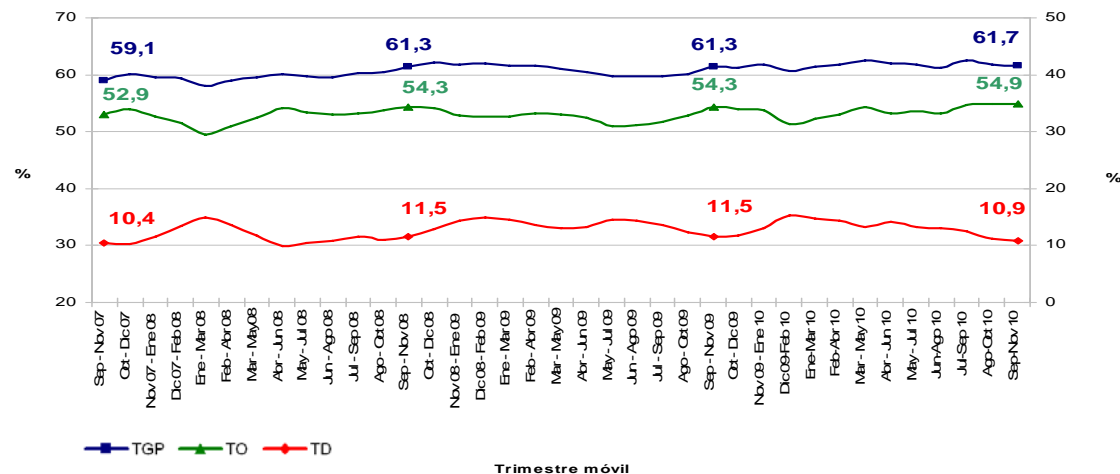
VILLAVICENCIO	Variación estadísticamente significativa		LIMITE INFERIOR	LIMITE SUPERIOR	ERROR RELATIVO
	Si	No			
TD	Si	No	10,6	13,2	5,6
TO	Si	No	56,2	59,2	1,3
TGP	No	No	64,1	66,9	1,1

Fuente DANE, Equipo Diseños Muestrales





TUNJA



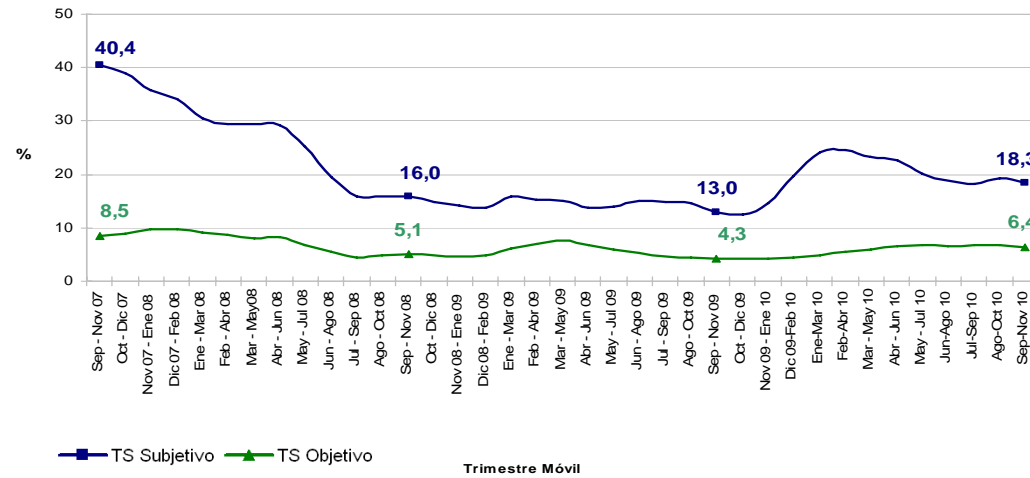
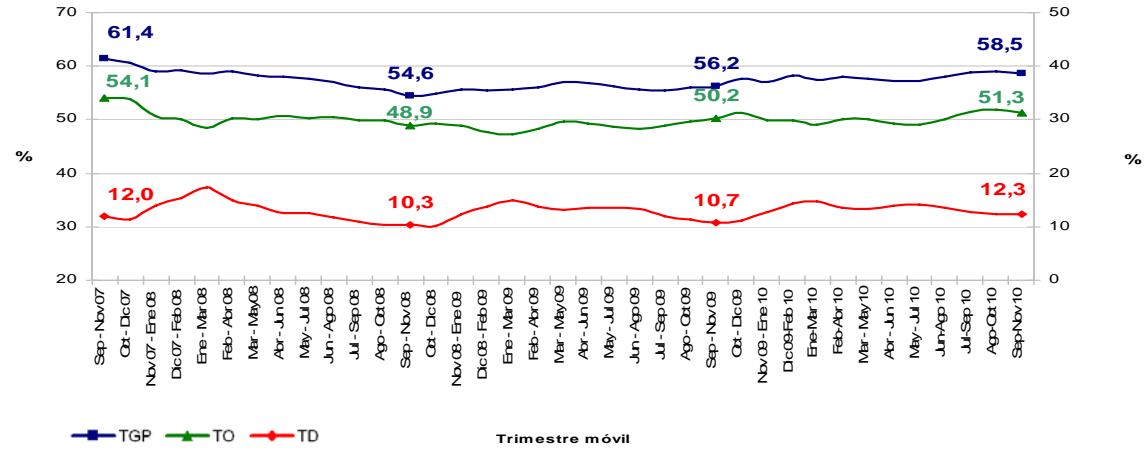
TUNJA	Variación estadísticamente significativa	LIMITE INFERIOR	LIMITE SUPERIOR	ERROR RELATIVO
TD	No	9,6	12,2	6,3
TO	No	53,5	56,4	1,3
TGP	No	60,4	63,0	1,1

Fuente DANE, Equipo Diseños Muestrales





FLORENCIA



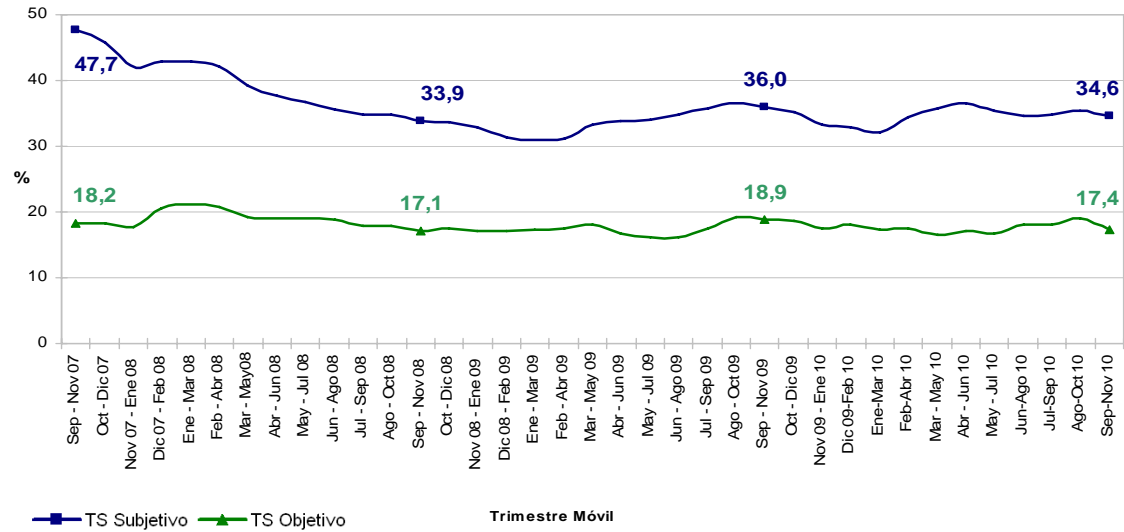
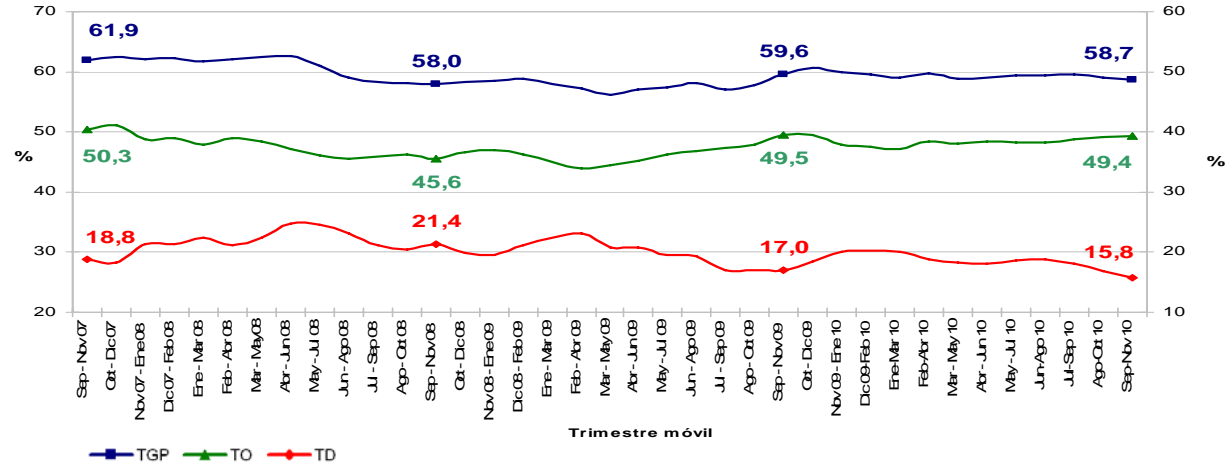
FLORENCIA	Variación estadísticamente significativa		LIMITE INFERIOR	LIMITE SUPERIOR	ERROR RELATIVO
	TD	TO			
TD	No	No	10,9	13,7	5,8
TO	No	No	49,9	52,8	1,4
TGP	Si	Si	57,2	59,9	1,2

Fuente DANE, Equipo Diseños Muestrales





POPAYÁN



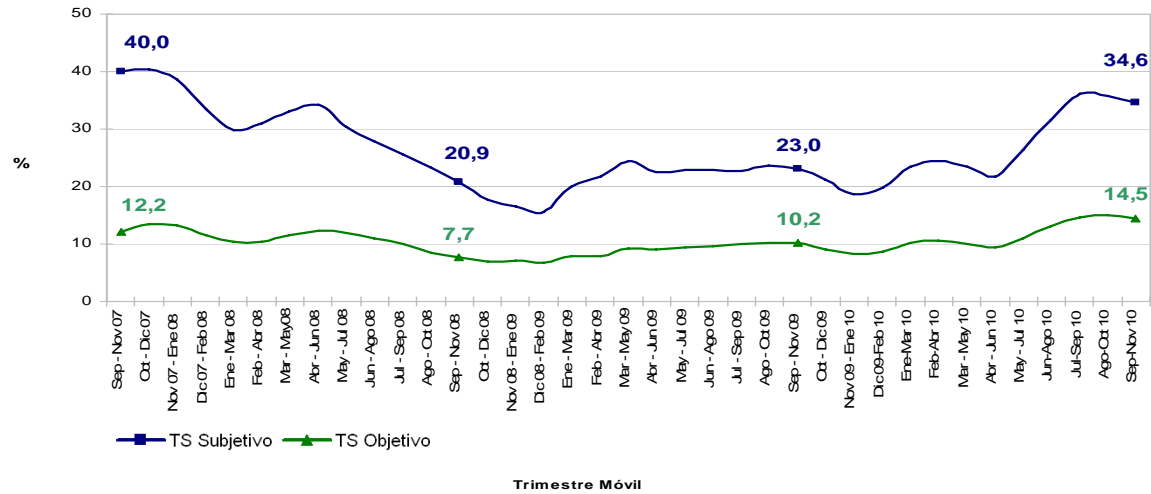
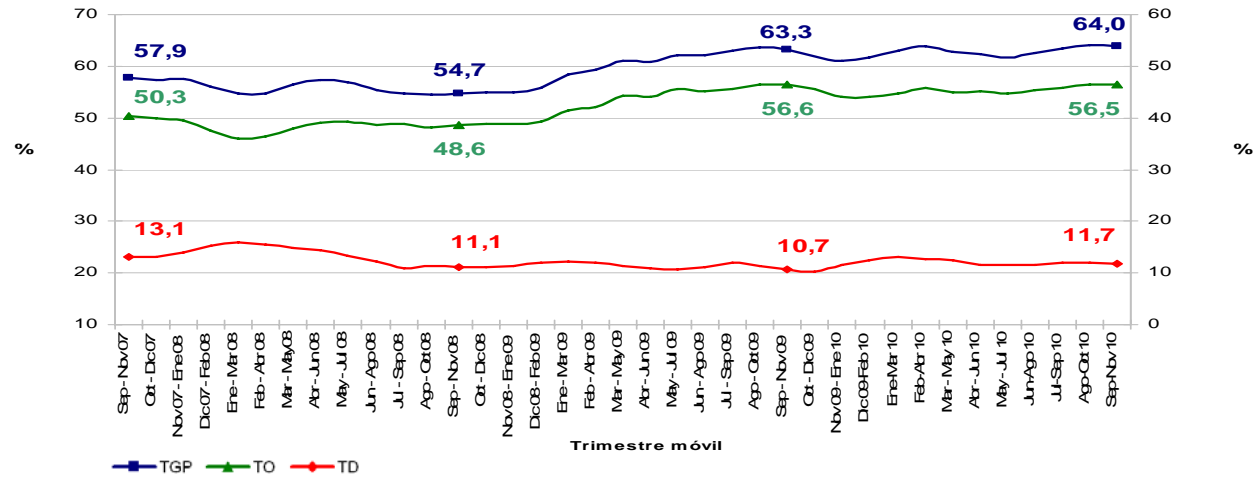
POPAYÁN	Variación estadísticamente significativa	LIMITE INFERIOR	LIMITE SUPERIOR	ERROR RELATIVO
TD	No	14,4	17,3	4,6
TO	No	48,2	50,6	1,3
TGP	No	57,5	59,8	1,0

Fuente DANE, Equipo Diseños Muestrales





VALLEDUPAR



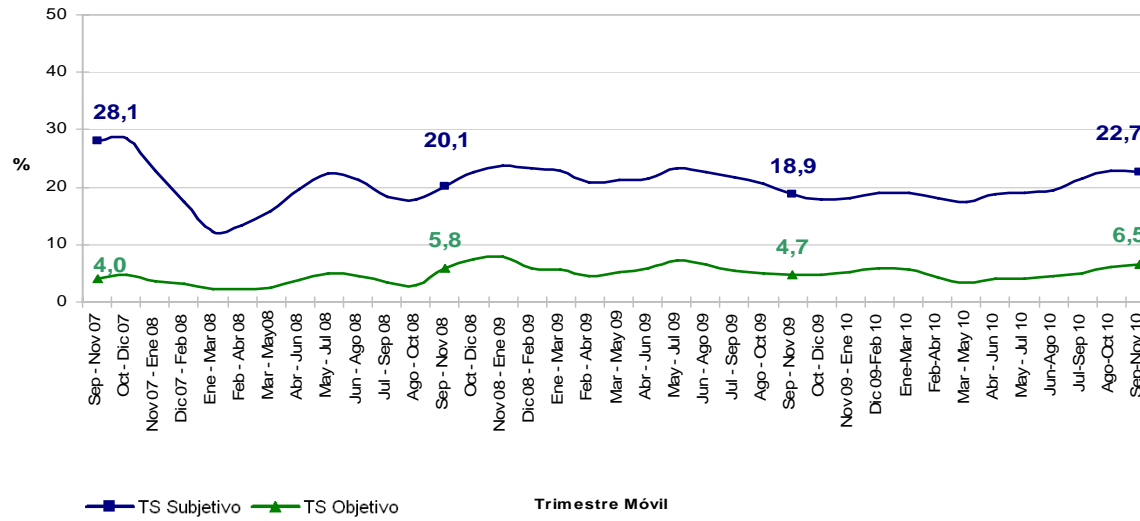
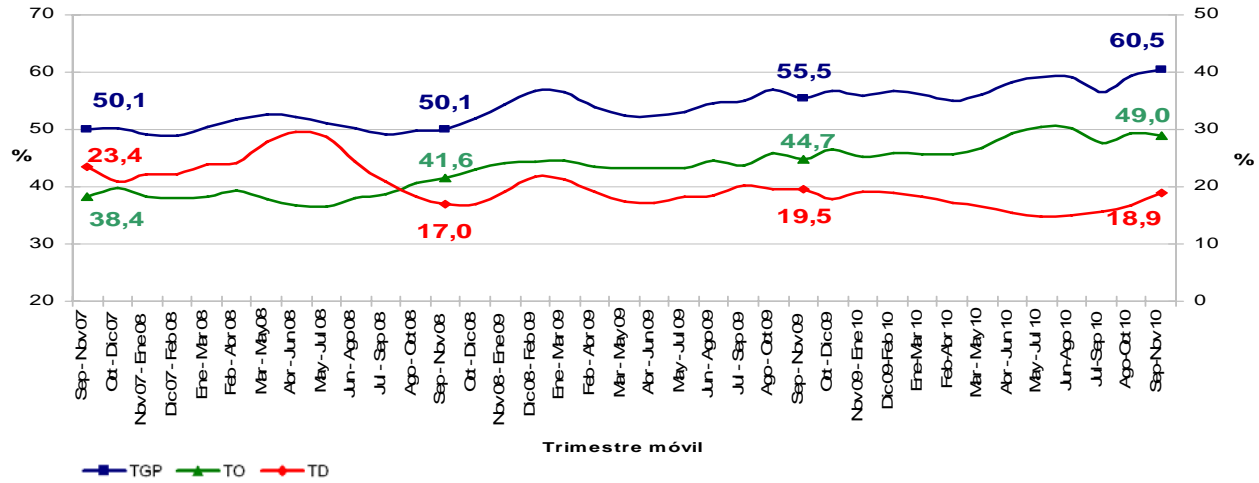
VALLEDUPAR	Variación estadísticamente significativa		LIMITE INFERIOR	LIMITE SUPERIOR	ERROR RELATIVO
	TD	TO			
TD	No	No	10,7	12,6	4,1
TO	No	No	55,3	57,7	1,1
TGP	No	No	62,8	65,2	1,0

Fuente DANE, Equipo Diseños Muestrales





QUIBDÓ



QUIBDÓ	Variación estadísticamente significativa	LIMITE INFERIOR	LIMITE SUPERIOR	ERROR RELATIVO
TD	No	16,7	21,2	6,1
TO	Si	46,8	51,2	2,3
TGP	Si	58,2	62,7	1,9

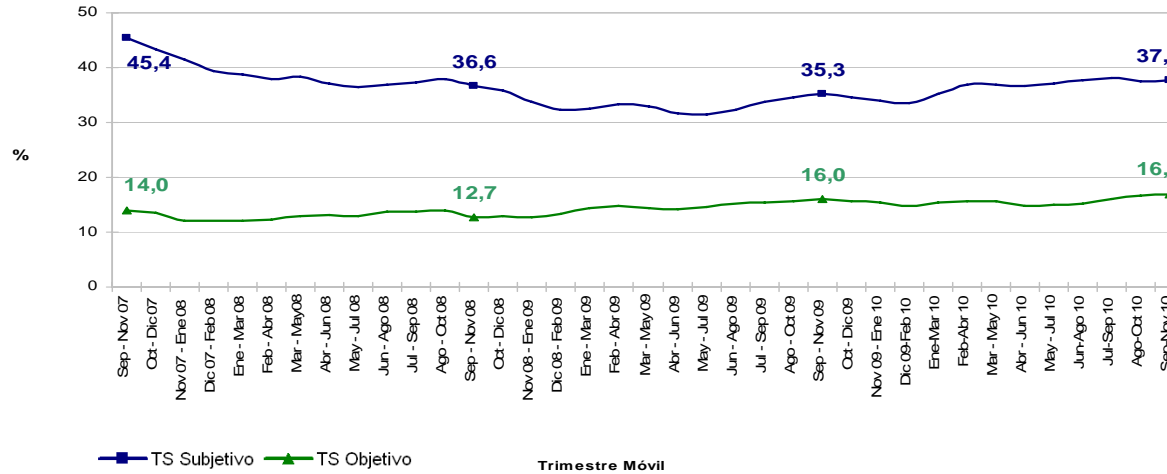
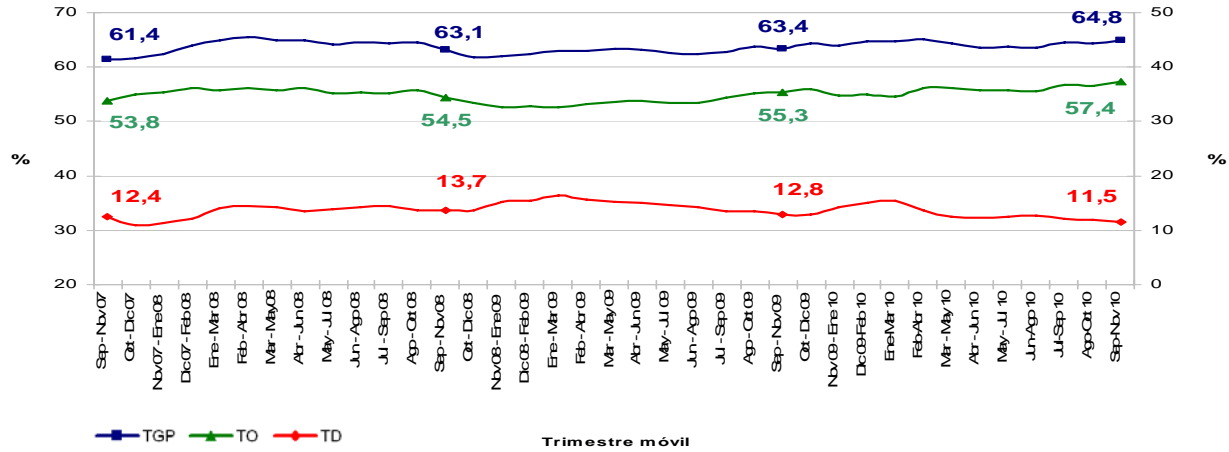
Fuente DANE, Equipo Diseños Muestrales



Para tomar decisiones



NEIVA



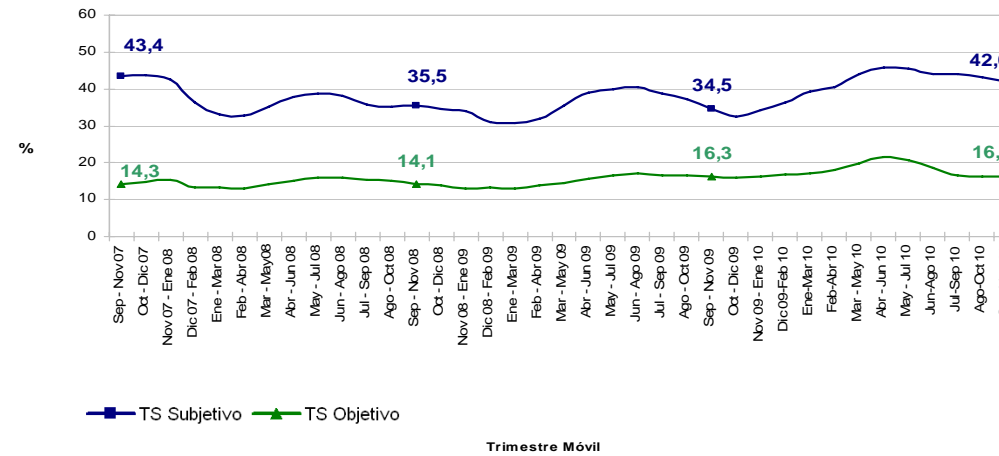
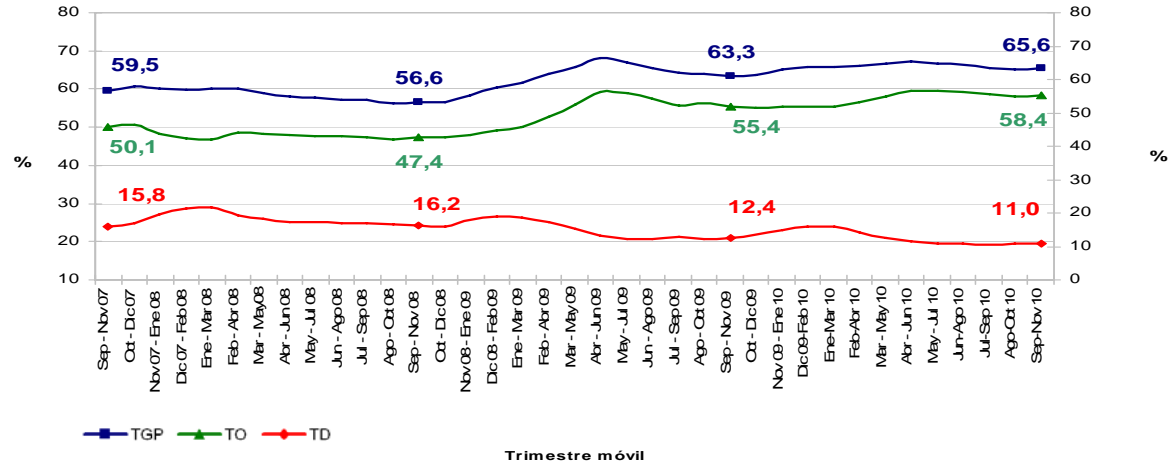
	Variación estadísticamente significativa	LIMITE INFERIOR	LIMITE SUPERIOR	ERROR RELATIVO
NEIVA				
TD	No	10,4	12,6	4,9
TO	Si	56,1	58,6	1,1
TGP	No	63,7	66,0	0,9

Fuente DANE, Equipo Diseños Muestrales





RIOHACHA



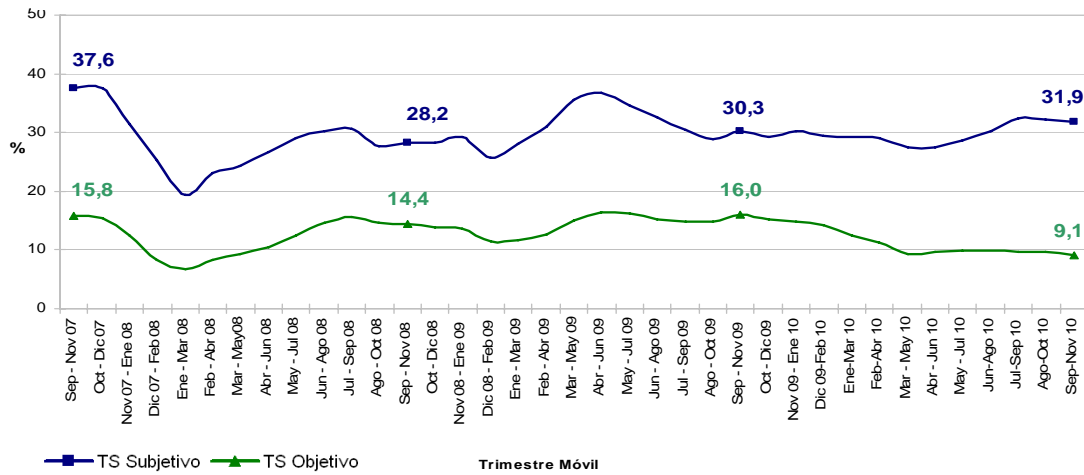
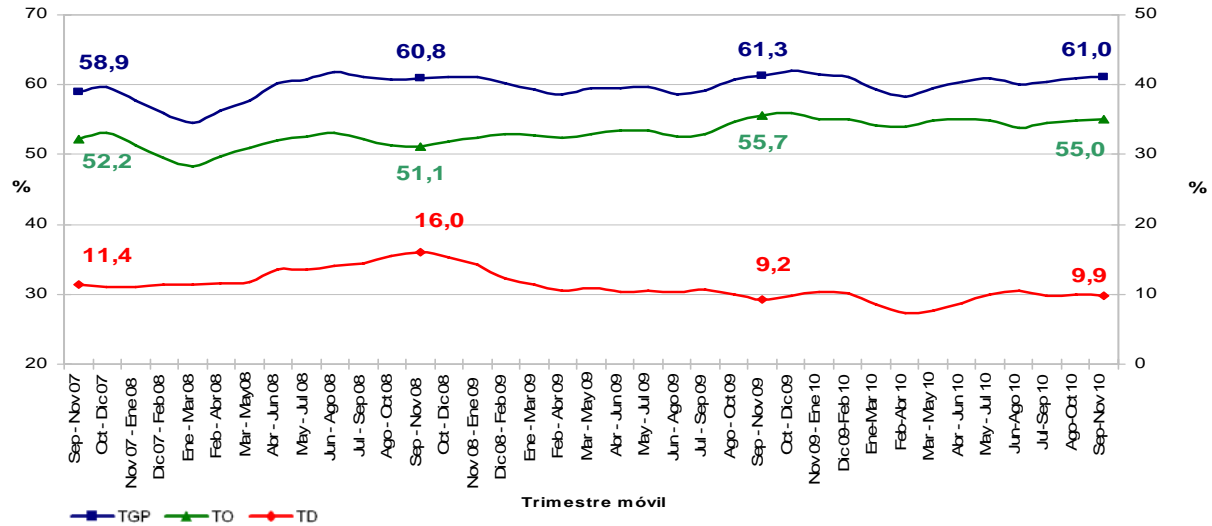
	Variación estadísticamente significativa	LIMITE INFERIOR	LIMITE SUPERIOR	ERROR RELATIVO
RIOACHA				
TD	No	9,7	12,2	5,8
TO	Si	57,0	59,9	1,3
TGP	Si	63,9	67,4	1,4

te DANE, Equipo Diseños Muestrales





SANTA MARTA



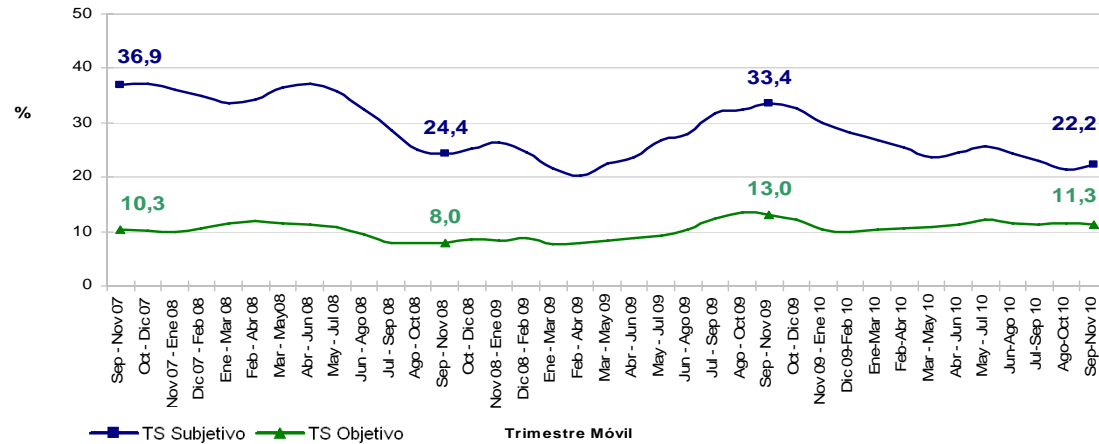
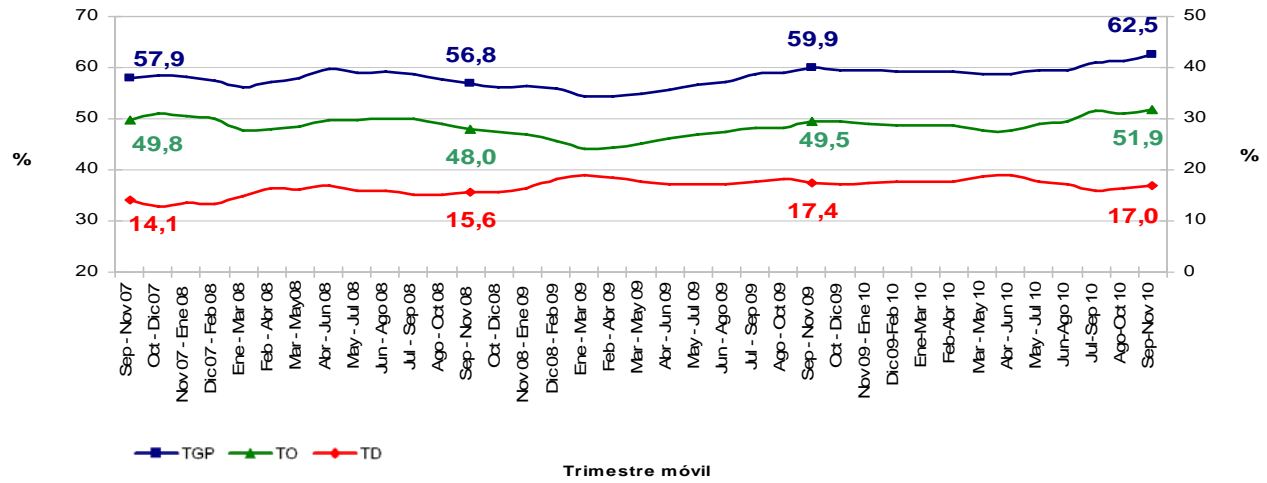
SANTA MARTA	Variación estadísticamente significativa	LIMITE INFERIOR	LIMITE SUPERIOR	ERROR RELATIVO
TD	No	8,8	10,9	5,4
TO	No	53,8	56,2	1,1
TGP	No	59,8	62,2	1,0

Fuente DANE, Equipo Diseños Muestrales





ARMENIA



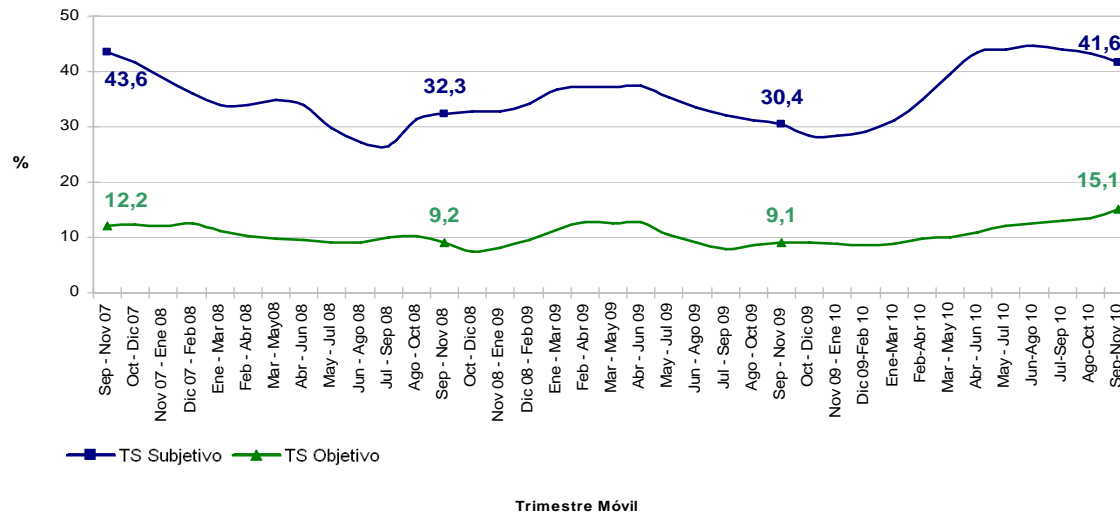
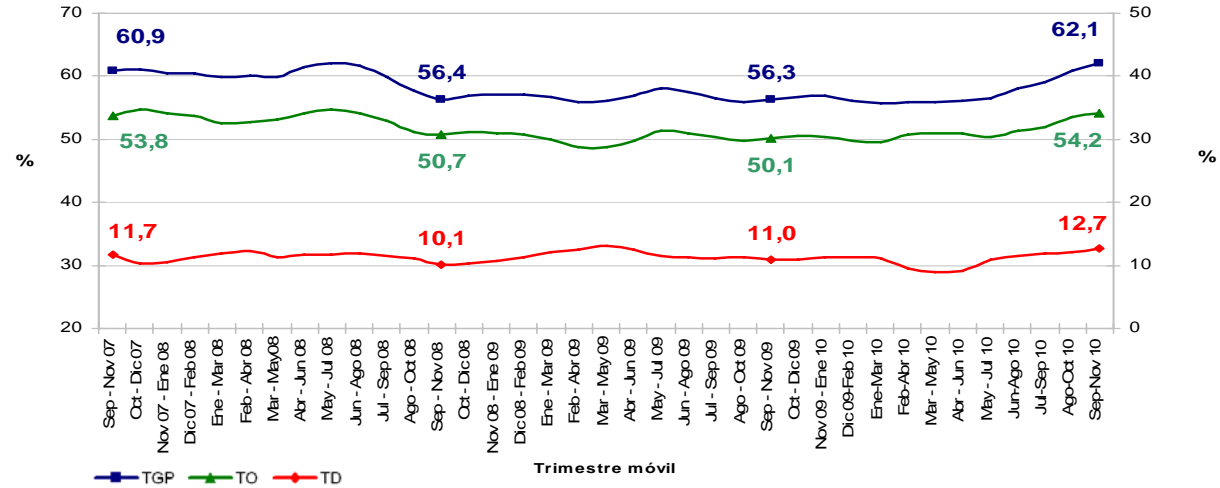
	Variación estadísticamente significativa	LIMITE INFERIOR	LIMITE SUPERIOR	ERROR RELATIVO
ARMENIA				
TD	No	15,3	18,6	5,0
TO	Si	50,3	53,4	1,5
TGP	Si	61,0	63,9	1,1

Fuente DANE, Equipo Diseños Muestrales





SINCELEJO



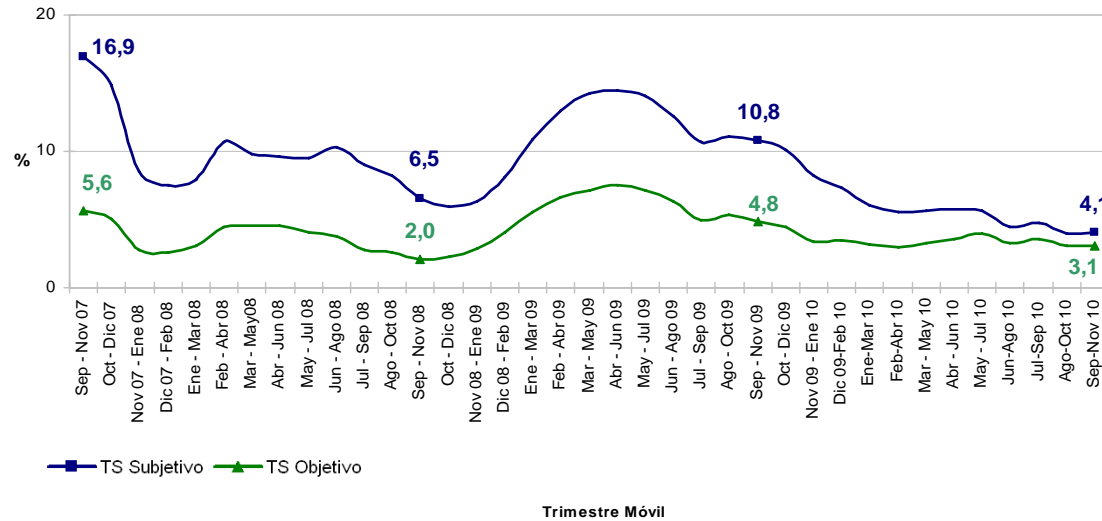
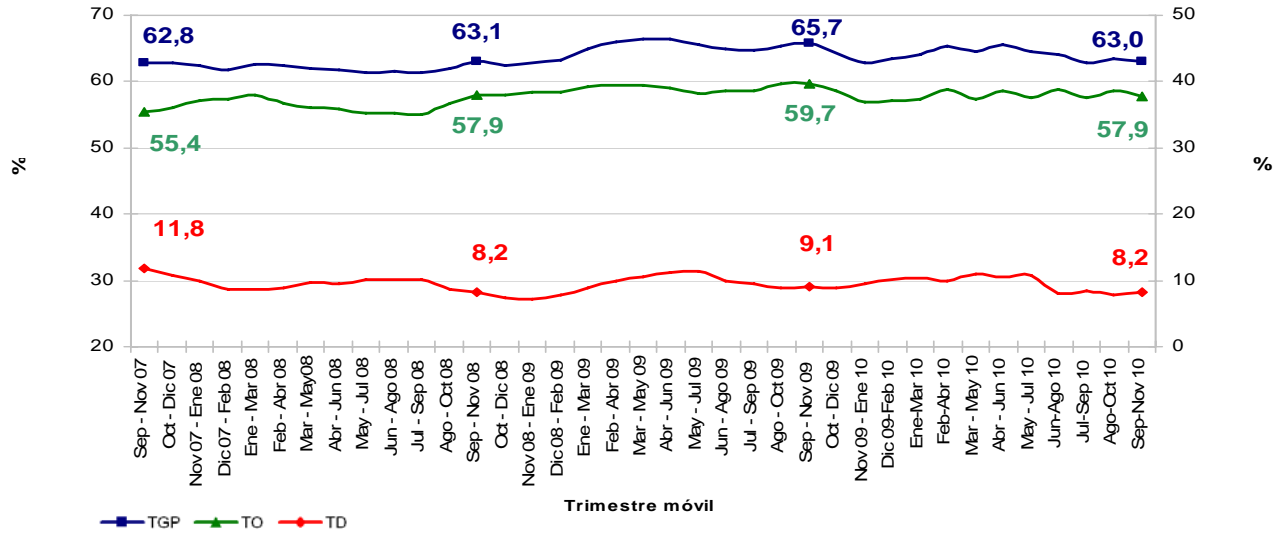
SINCELEJO	Variación estadísticamente significativa		LIMITE INFERIOR	LIMITE SUPERIOR	ERROR RELATIVO
	Si	No			
TD	Si	No	11,5	14,0	5,0
TO	Si	No	52,8	55,6	1,3
TGP	Si	No	60,8	63,3	1,0

Fuente DANE, Equipo Diseños Muestrales





SAN ANDRÉS



SAN ANDRÉS		Variación estadísticamente significativa	LIMITE INFERIOR	LIMITE SUPERIOR	ERROR RELATIVO
TD	No		7,1	9,3	6,9
TO	Si		56,6	59,1	1,1
TGP	Si		61,7	64,3	1,0

Fuente DANE, Equipo Diseños Muestrales



Para tomar decisiones



Gracias

TABLAS DE APOYO
Valores Absolutos
Total nacional y total 13 áreas

Mensual
NOVIEMBRE (2009 – 2010)

Población ocupada, desocupada, inactiva y subempleada Total nacional - Noviembre (2009 – 2010)

Población Total Nacional	Noviembre		Variación	
	2009	2010	Absoluta	%
Ocupados	19.224	19.827	603	3,1
Desocupados	2.390	2.393	3	0,1
Inactivos	12.763	12.696	-67	-0,5
Subempleados Subjetivos	6.684	7.281	597	8,9
Subempleados Objetivos	2.294	2.784	490	21,4

Fuente: DANE; GEIH

Nota: Resultado en miles. Por efecto de redondeo en miles los totales pueden diferir ligeramente

Nota: Datos expandidos con proyecciones de población elaboradas con base en los resultados del Censo 2005

TOTAL NACIONAL	Límite Inferior	Límite Superior	Error Relativo %
Ocupados	19.569	20.085	0,7
Desocupados	2.263	2.524	2,8
Inactivos	12.442	12.950	1,0
Subempleados subjetivos	7.027	7.535	1,8
Subempleados Objetivos	2.630	2.938	2,8

Fuente DANE, Equipo Diseños Muestrales

Población ocupada, desocupada, inactiva y subempleada Total 13 áreas - Noviembre (2009 – 2010)

Población Total 13 áreas	Noviembre		Variación	
	2009	2010	Absoluta	%
Ocupados	9.176	9.649	473	5,2
Desocupados	1.260	1.148	-112	-8,9
Inactivos	5.453	5.369	-84	-1,5
Subempleados Subjetivos	3.004	3.394	390	13,0
Subempleados Objetivos	1.215	1.370	155	12,8

Fuente: DANE; GEIH

Nota: Resultado en miles. Por efecto de redondeo en miles los totales pueden diferir ligeramente

Nota: Datos expandidos con proyecciones de población elaboradas con base en los resultados del Censo 2005

TOTAL 13 AREAS	Límite Inferior	Límite Superior	Error Relativo %
Ocupados	9.499	9.799	0,8
Desocupados	1.067	1.230	3,6
Inactivos	5.225	5.513	1,4
Subempleados subjetivos	3.224	3.565	2,6
Subempleados Objetivos	1.274	1.466	3,6

Fuente DANE, Equipo Diseños Muestrales

TABLAS DE APOYO

Valores Absolutos

Total nacional, cabecera, resto y
total 13 áreas

Trimestre móvil
Septiembre - Noviembre 2010

Población ocupada, desocupada, inactiva y subempleada Total Nacional, Trimestre móvil (Septiembre - Noviembre 2010)

Población Total Nacional	Septiembre - noviembre		Variación	
	2009	2010	Absoluta	%
Ocupados	18.974	19.849	875	4,6
Desocupados	2.481	2.330	-151	-6,1
Inactivos	12.878	12.693	-185	-1,4
Subempleados Subjetivos	6.536	7.385	848	13,0
Subempleados Objetivos	2.369	2.873	505	21,3

Fuente: DANE; GEIH

Nota: Resultado en miles. Por efecto de redondeo en miles los totales pueden diferir ligeramente

Nota: Datos expandidos con proyecciones de población elaboradas con base en los resultados del Censo 2005

TOTAL NACIONAL	Límite Inferior	Límite Superior	Error Relativo %
Ocupados	19.697	20.001	0,4
Desocupados	2.257	2.403	1,6
Inactivos	12.547	12.839	0,6
Subempleados subjetivos	7.229	7.541	1,1
Subempleados Objetivos	2.774	2.973	1,8

Población ocupada, desocupada, inactiva y subempleada Cabeceras, Trimestre móvil (Septiembre - Noviembre 2010)

Población Cabeceras	Septiembre - noviembre		Variación	
	2009	2010	Absoluta	%
Ocupados	14.576	15.405	829	5,7
Desocupados	2.111	1.941	-169	-8,0
Inactivos	9.501	9.329	-172	-1,8
Subempleados Subjetivos	4.976	5.800	824	16,6
Subempleados Objetivos	1.978	2.387	408	20,6

Fuente: DANE; GEIH

Nota: Resultado en miles. Por efecto de redondeo en miles los totales pueden diferir ligeramente

Nota: Datos expandidos con proyecciones de población elaboradas con base en los resultados del Censo 2005

CABECERA	Límite Inferior	Límite Superior	Error Relativo %
Ocupados	15.280	15.530	0,4
Desocupados	1.880	2.003	1,6
Inactivos	9.209	9.448	0,7
Subempleados subjetivos	5.667	5.933	1,2
Subempleados Objetivos	2.302	2.472	1,8

Población ocupada, desocupada, inactiva y subempleada Resto, Trimestre móvil (Septiembre - Noviembre 2010)

Población Resto	Septiembre - noviembre		Variación	
	2009	2010	Absoluta	%
Ocupados	4.398	4.444	46	1,0
Desocupados	370	389	19	5,0
Inactivos	3.377	3.364	-13	-0,4
Subempleados Subjetivos	1.560	1.585	25	1,6
Subempleados Objetivos	390	487	96	24,7

Fuente: DANE; GEIH

Nota: Resultado en miles. Por efecto de redondeo en miles los totales pueden diferir ligeramente

Nota: Datos expandidos con proyecciones de población elaboradas con base en los resultados del Censo 2005

RESTO	Límite Inferior	Límite Superior	Error Relativo %
Ocupados	4.370	4.518	0,9
Desocupados	354	424	4,6
Inactivos	3.295	3.434	1,1
Subempleados subjetivos	1.518	1.651	2,1
Subempleados Objetivos	444	530	4,5

Población ocupada, desocupada, inactiva y subempleada Total 13 áreas, Trimestre móvil (Septiembre - Noviembre 2010)

Población Total 13 áreas	Septiembre - noviembre		Variación	
	2009	2010	Absoluta	%
Ocupados	9.064	9.562	499	5,5
Desocupados	1.289	1.194	-95	-7,4
Inactivos	5.513	5.387	-126	-2,3
Subempleados Subjetivos	2.860	3.418	557	19,5
Subempleados Objetivos	1.239	1.474	236	19,0

Fuente: DANE; GEH

Nota: Resultado en miles. Por efecto de redondeo en miles los totales pueden diferir ligeramente

Nota: Datos expandidos con proyecciones de población elaboradas con base en los resultados del Censo 2005

TOTAL 13 AREAS	Límite Inferior	Límite Superior	Error Relativo %
Ocupados	9.476	9.649	0,5
Desocupados	1.148	1.241	2,0
Inactivos	5.302	5.471	0,8
Subempleados subjetivos	3.317	3.518	1,5
Subempleados Objetivos	1.414	1.535	2,1

TABLAS DE APOYO

Valores Absolutos

Total nacional, cabecera, resto y
total 13 áreas

Doce Meses

Diciembre 2009- Noviembre 2010

Población ocupada, desocupada, inactiva, y subempleada Total nacional Promedio últimos doce meses

Población Total Nacional	Diciembre - noviembre		Variación	
	2009	2010	Absoluta	%
Ocupados	18.309	19.179	869	4,7
Desocupados	2.486	2.561	76	3,1
Inactivos	13.329	12.931	-398	-3,0
Subempleados Subjetivos	6.132	7.068	936	15,3
Subempleados Objetivos	2.240	2.711	470	21,0

Fuente: DANE; GEIH

Nota: Resultado en miles. Por efecto de redondeo en miles los totales pueden diferir ligeramente

Nota: Datos expandidos con proyecciones de población elaboradas con base en los resultados del Censo 2005

TOTAL NACIONAL	Límite Inferior	Límite Superior	Error Relativo %
Ocupados	19.103	19.254	0,2
Desocupados	2.521	2.602	0,8
Inactivos	12.859	13.002	0,3
Subempleados subjetivos	6.992	7.143	0,6
Subempleados Objetivos	2.665	2.756	0,9

Población ocupada, desocupada, inactiva, subempleada Total cabecera Promedio últimos doce meses

Población Cabeceras	Diciembre - noviembre		Variación	
	2009	2010	Absoluta	%
Ocupados	14.145	14.832	687	4,9
Desocupados	2.127	2.161	34	1,6
Inactivos	9.727	9.500	-227	-2,3
Subempleados Subjetivos	4.716	5.502	786	16,7
Subempleados Objetivos	1.881	2.240	359	19,1

Fuente: DANE; GEIH

Nota: Resultado en miles. Por efecto de redondeo en miles los totales pueden diferir ligeramente

Nota: Datos expandidos con proyecciones de población elaboradas con base en los resultados del Censo 2005

CABECERA	Límite	Límite	Error
	Inferior	Superior	Relativo %
Ocupados	14.773	14.892	0,2
Desocupados	2.126	2.196	0,8
Inactivos	9.443	9.556	0,3
Subempleados subjetivos	5.439	5.564	0,6
Subempleados Objetivos	2.202	2.279	0,9

Población ocupada, desocupada, inactiva, subempleada Resto, Promedio últimos doce meses

Población Resto	Diciembre - noviembre		Variación	
	2009	2010	Absoluta	%
Ocupados	4.164	4.346	182	4,4
Desocupados	358	400	42	11,8
Inactivos	3.603	3.431	-171	-4,8
Subempleados Subjetivos	1.416	1.566	150	10,6
Subempleados Objetivos	359	470	111	30,9

Fuente: DANE; GEIH

Nota: Resultado en miles. Por efecto de redondeo en miles los totales pueden diferir ligeramente

Nota: Datos expandidos con proyecciones de población elaboradas con base en los resultados del Censo 2005

RESTO	Límite Inferior	Límite Superior	Error Relativo %
Ocupados	4.306	4.386	0,5
Desocupados	383	418	2,3
Inactivos	3.393	3.469	0,6
Subempleados subjetivos	1.528	1.604	1,2
Subempleados Objetivos	448	492	2,4

Población ocupada, desocupada, inactiva, subempleada Total 13 áreas Promedio últimos doce meses

Población Total 13 áreas	Diciembre - noviembre		Variación	
	2009	2010	Absoluta	%
Ocupados	8.821	9.215	395	4,5
Desocupados	1.304	1.317	14	1,1
Inactivos	5.636	5.507	-129	-2,3
Subempleados Subjetivos	2.724	3.275	551	20,2
Subempleados Objetivos	1.188	1.431	243	20,4

Fuente: DANE; GEIH

Nota: Resultado en miles. Por efecto de redondeo en miles los totales pueden diferir ligeramente

Nota: Datos expandidos con proyecciones de población elaboradas con base en los resultados del Censo 2005

TOTAL 13 AREAS	Límite Inferior	Límite Superior	Error Relativo %
Ocupados	9.173	9.257	0,2
Desocupados	1.292	1.342	1,0
Inactivos	5.469	5.545	0,4
Subempleados subjetivos	3.229	3.322	0,7
Subempleados Objetivos	1.402	1.459	1,0