



DANE
Para tomar decisiones
Departamento Administrativo Nacional de Estadística

60
AÑOS
1953 — 2013

**PROSPERIDAD
PARA TODOS**

PRINCIPALES RESULTADOS DEL MERCADO LABORAL

ENERO DE 2014 Resultados Marco 2005.

Datos expandidos con proyecciones de población elaboradas con base en
los resultados del Censo 2005

Febrero 28 de 2014





DANE
Para tomar decisiones
Departamento Administrativo Nacional de Estadística

60
AÑOS
1953 — 2013

**PROSPERIDAD
PARA TODOS**

MERCADO LABORAL NACIONAL

Enero de 2014

En este dominio de estudio no se incluye la población de los nuevos departamentos (Constitución de 1991).

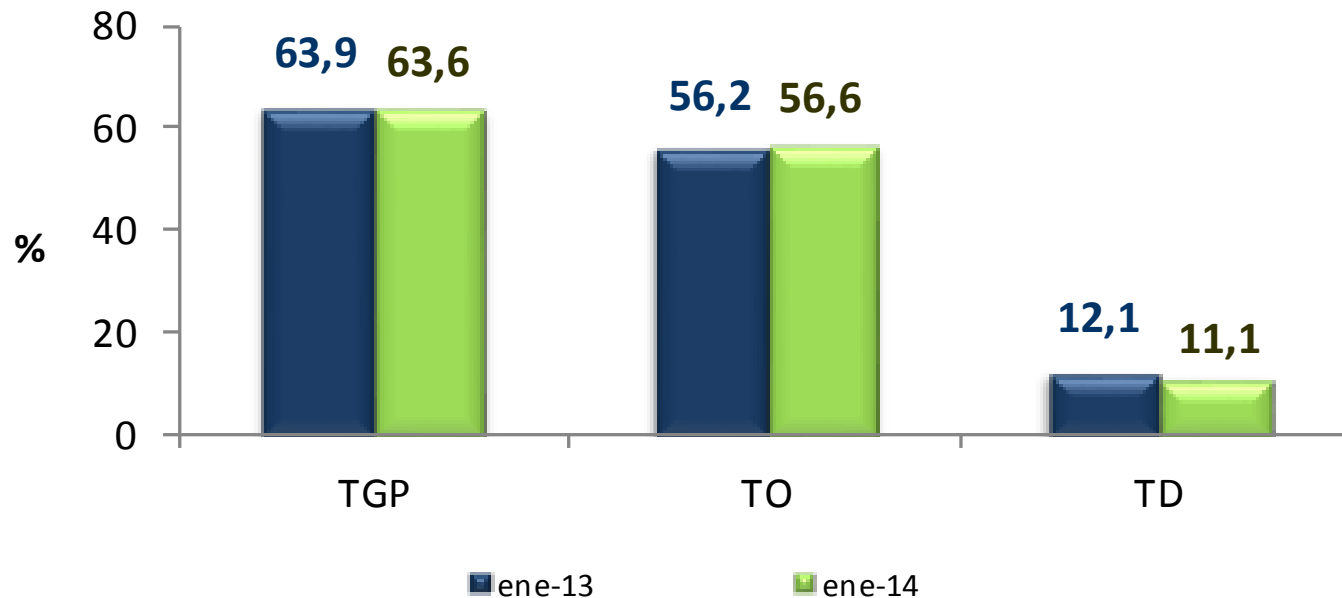




En enero de 2014, la tasa de desempleo continua disminuyendo

Tasa Global de Participación, Ocupación y Desempleo Total Nacional

MENSUAL

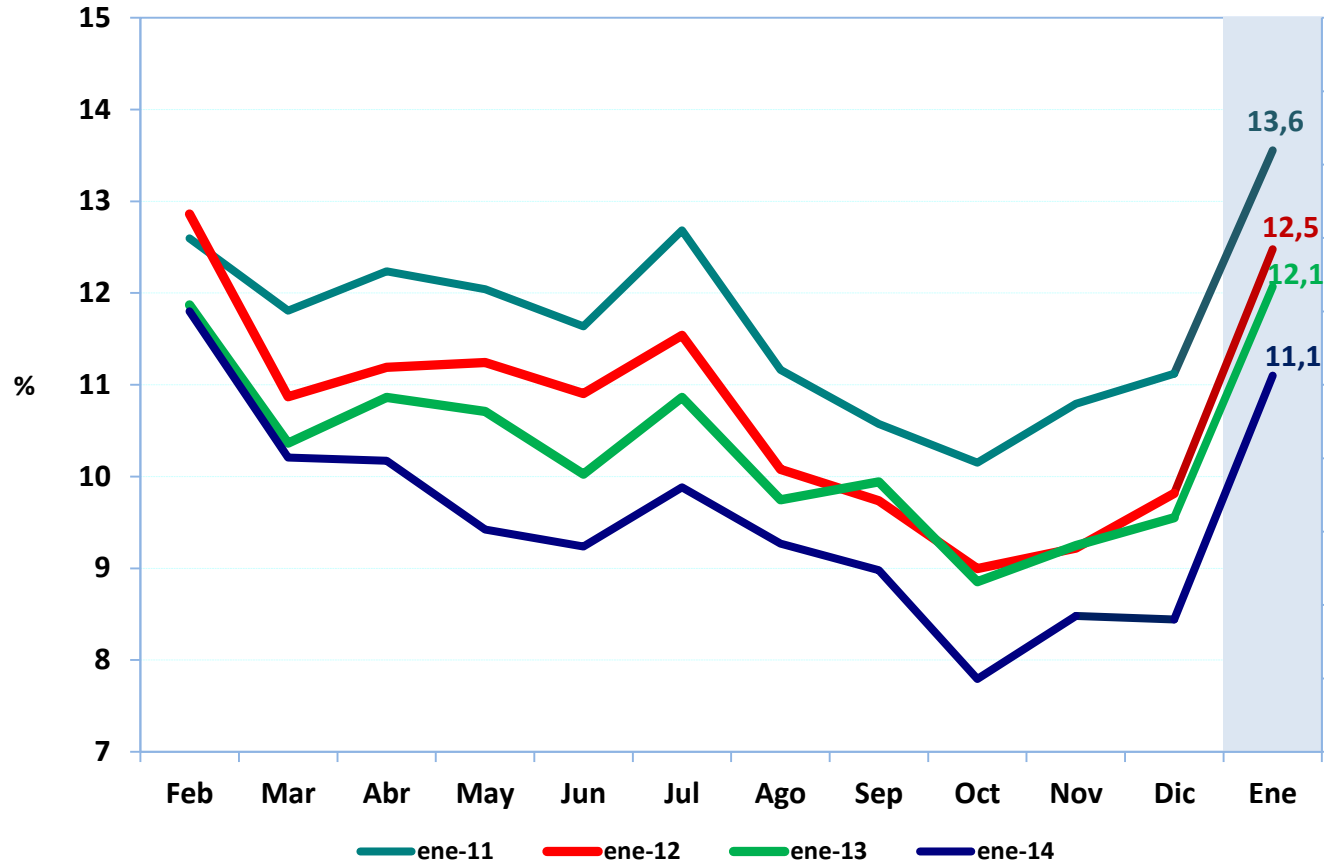


Datos expandidos con proyecciones de población elaboradas con base en los resultados del censo 2005



Enero es el mes de mayor desempleo por estacionalidad, pero se mantiene la tendencia del último año de menores niveles de desempleo

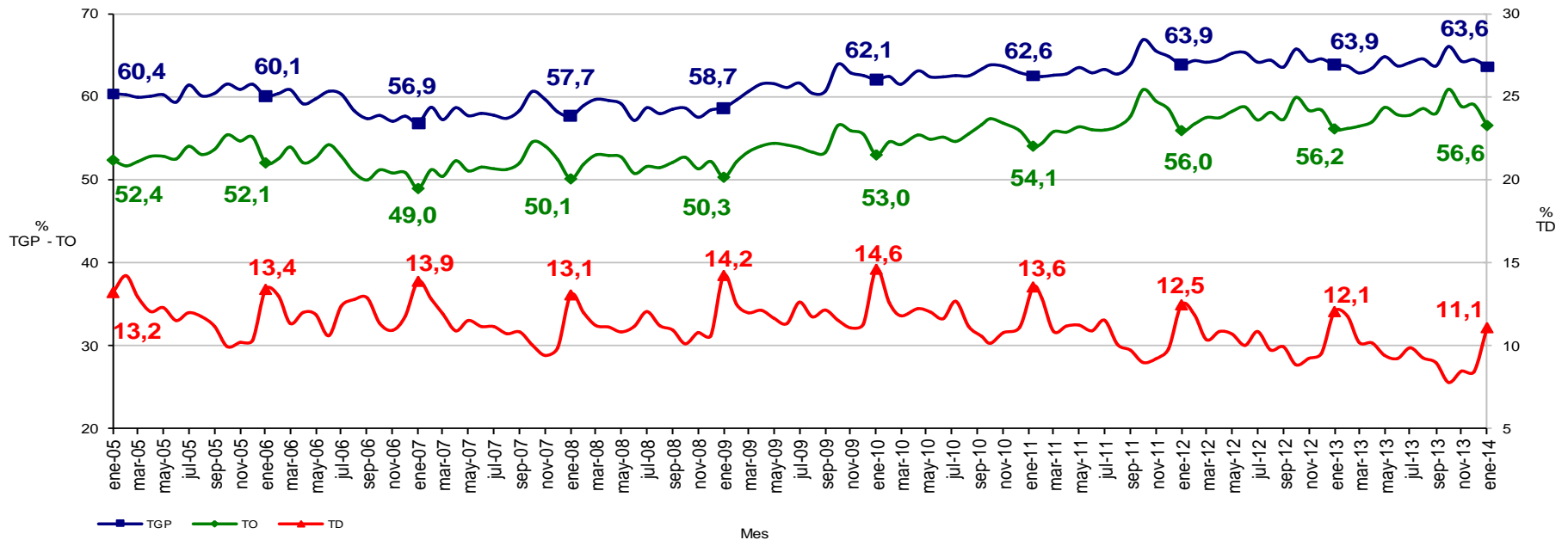
Tasa de desempleo Total nacional, serie mensual (2011 – 2014)





Este es el enero más bajo de los últimos 10 años en tasa de desempleo

Tasa global de participación, ocupación y desempleo Total nacional, mensual Enero 2005 – 2014



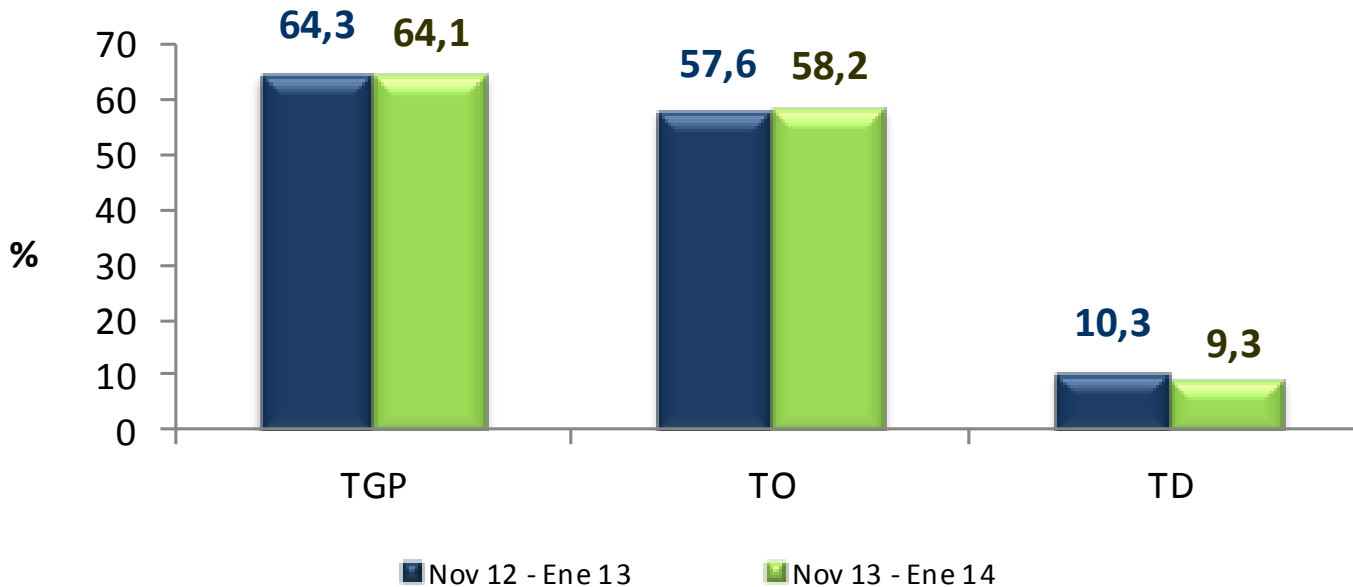
TOTAL NACIONAL	Variación estadísticamente significativa	Límite Inferior	Límite Superior	Error Relativo %
TD	Sí	10,6	11,6	2,5
TO	No	55,9	57,2	0,6
TGP	No	63,0	64,3	0,5



Noviembre 2013 – enero 2014 es el noveno trimestre consecutivo con tasa de desempleo de un dígito

Tasa Global de Participación, Ocupación y Desempleo Total Nacional

TRIMESTRE MÓVIL



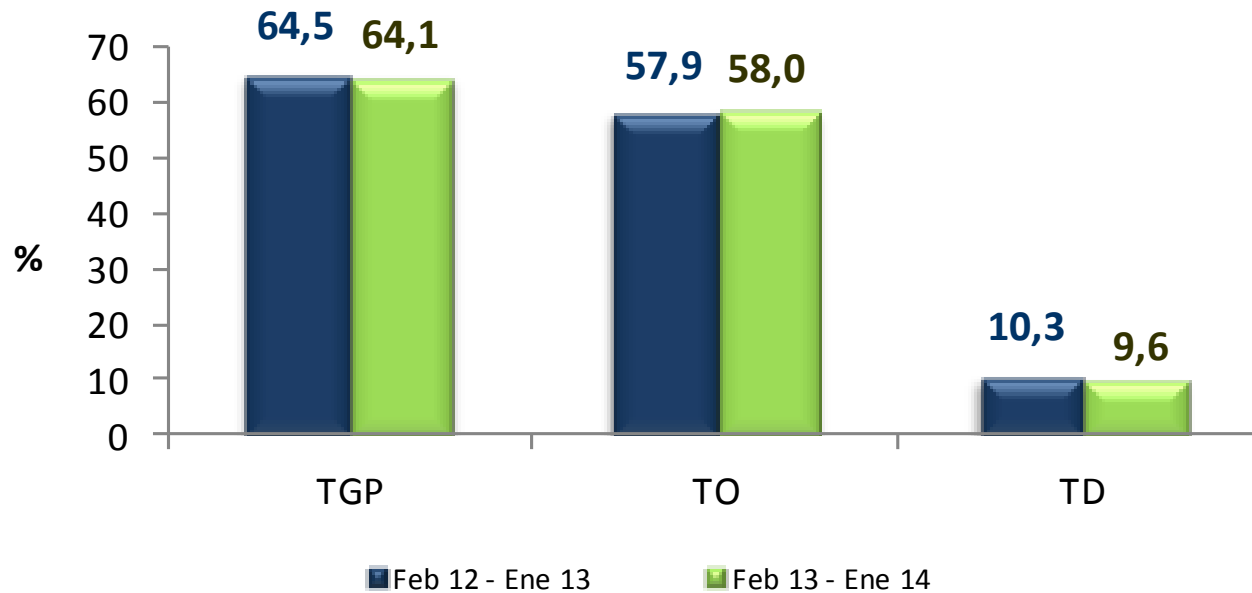
Datos expandidos con proyecciones de población elaboradas con base en los resultados del censo 2005



Para los 12 meses, la tasa de desempleo continúa en un dígito

Tasa Global de Participación, Ocupación y Desempleo Total Nacional

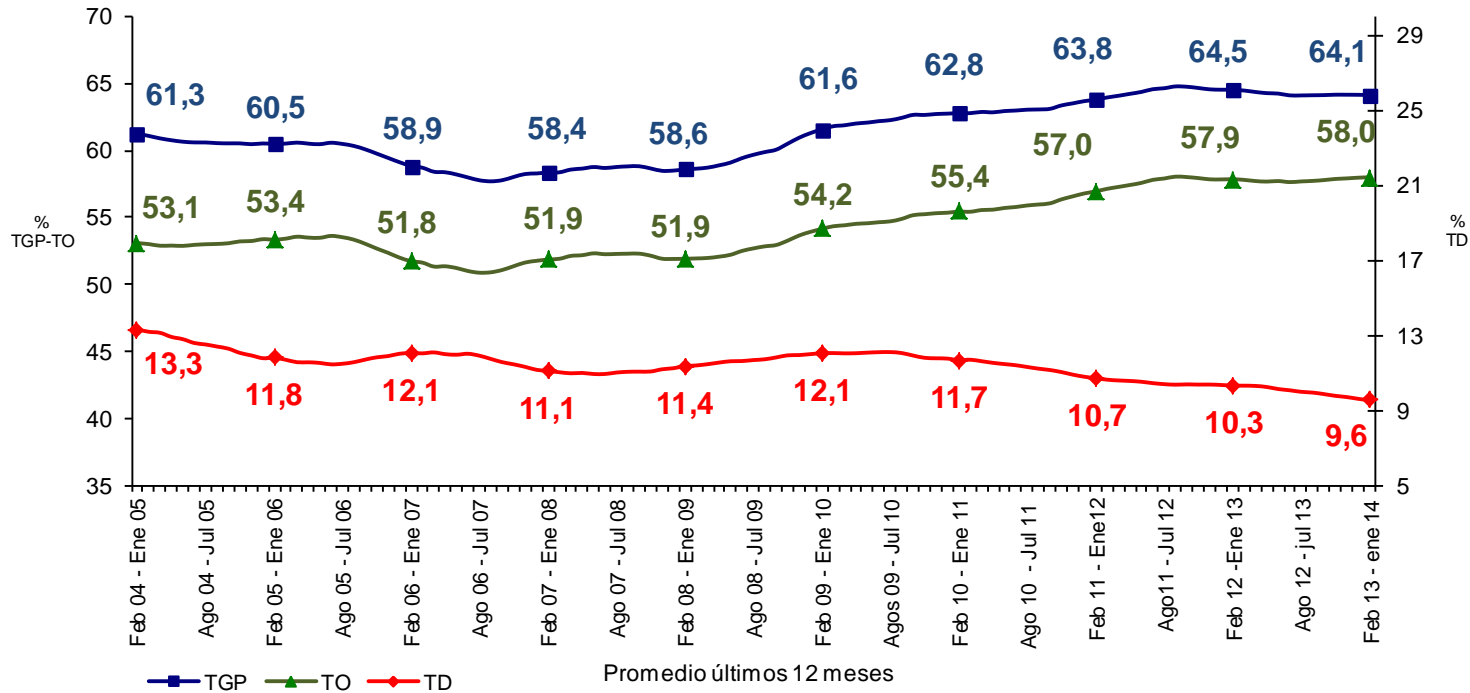
DOCE MESES



Datos expandidos con proyecciones de población elaboradas con base en los resultados del censo 2005

**En este periodo se registró la
tasa de ocupación más alta de
los últimos 10 años**

Tasa global de participación, ocupación y desempleo
Total nacional, promedio doce meses
Febrero - enero (2004 – 2014)

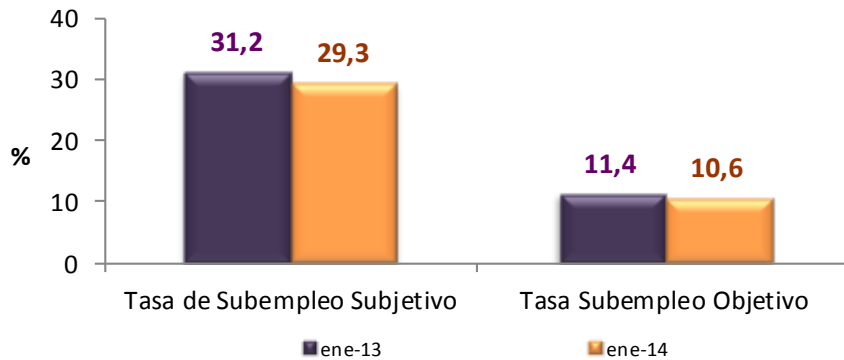




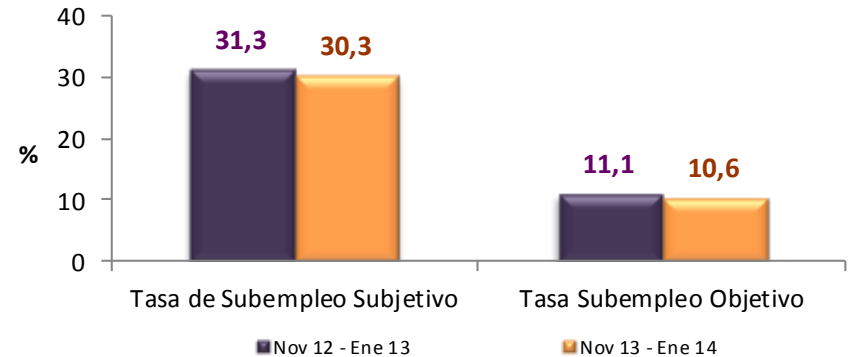
Se presentó disminución en el subempleo mensual y trimestral

Tasa de Subempleo subjetivo y objetivo Total nacional

MENSUAL



TRIMESTRE MÓVIL



Datos expandidos con proyecciones de población elaboradas con base en los resultados del censo 2005

El **subempleo subjetivo** se refiere al simple deseo manifestado por el trabajador de mejorar sus ingresos, el número de horas trabajadas o tener una labor más propia de sus personales competencias.

El **subempleo objetivo** comprende a quienes tienen el deseo, pero además han hecho una gestión para materializar su aspiración y están en disposición de efectuar el cambio.



La población ocupada aumentó junto con una disminución de la población desocupada

Población ocupada, desocupada, inactiva y subempleada Total nacional - Mes (2013 – 2014) Resultados en miles

Población Total Nacional	Enero		Variación	
	2013	2014	Absoluta	%
Ocupados	20.255	20.696	441	2,2
Desocupados	2.780	2.584	-196	-7,0
Inactivos	13.032	13.309	277	2,1
Subempleados Subjetivos	7.176	6.830	-346	-4,8
Subempleados Objetivos	2.631	2.476	-155	-5,9

Fuente: DANE; GEIH

Nota: Resultado en miles. Por efecto de redondeo en miles los totales pueden diferir ligeramente

Nota: Datos expandidos con proyecciones de población elaboradas con base en los resultados del Censo 2005

TOTAL NACIONAL	Variación estadísticamente significativa	Límite Inferior	Límite Superior	Error Relativo %
Ocupados	Sí	20.461	20.930	0,6
Desocupados	Sí	2.456	2.712	2,5
Inactivos	No	13.079	13.539	0,9
Subempleados subjetivos	No	6.573	7.087	1,9
Subempleados objetivos	No	2.337	2.616	2,9

Fuente DANE, Metodología Estadística



En el trimestre móvil los ocupados aumentaron con respecto al mismo del año anterior

Población ocupada, desocupada, inactiva y subempleada Total nacional – Trimestre móvil (2013 - 2014) Resultados en miles

Población Total Nacional	Noviembre - enero		Variación	
	2013	2014	Absoluta	%
Ocupados	20.764	21.253	488	2,4
Desocupados	2.381	2.188	-192	-8,1
Inactivos	12.878	13.105	226	1,8
Subempleados Subjetivos	7.240	7.102	-139	-1,9
Subempleados Objetivos	2.574	2.480	-93	-3,6

Fuente: DANE; GEIH

Nota: Resultado en miles. Por efecto de redondeo en miles los totales pueden diferir ligeramente

Nota: Datos expandidos con proyecciones de población elaboradas con base en los resultados del Censo 2005

TOTAL NACIONAL	Variación estadísticamente significativa	Límite Inferior	Límite Superior	Error Relativo %
Ocupados	No	21.108	21.397	0,4
Desocupados	Sí	2.116	2.260	1,7
Inactivos	Sí	12.966	13.243	0,5
Subempleados subjetivos	No	6.953	7.251	1,1
Subempleados objetivos	No	2.394	2.566	1,8

Fuente DANE, Metodología Estadística



DANE
Para tomar decisiones
Departamento Administrativo Nacional de Estadística

60
AÑOS
1953 — 2013

**PROSPERIDAD
PARA TODOS**

MERCADO LABORAL

13 ÁREAS METROPOLITANAS

Enero de 2014

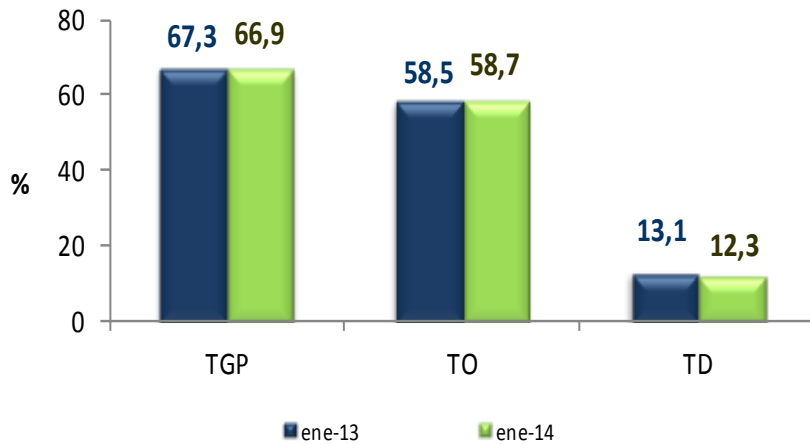




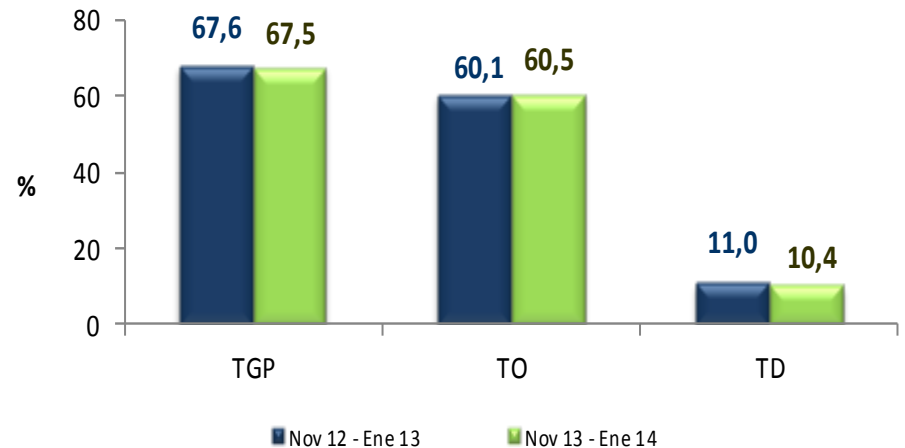
La tasa de desempleo disminuye tanto en el mes como en el trimestre

Tasa Global de Participación, Ocupación y Desempleo Total 13 áreas

MENSUAL



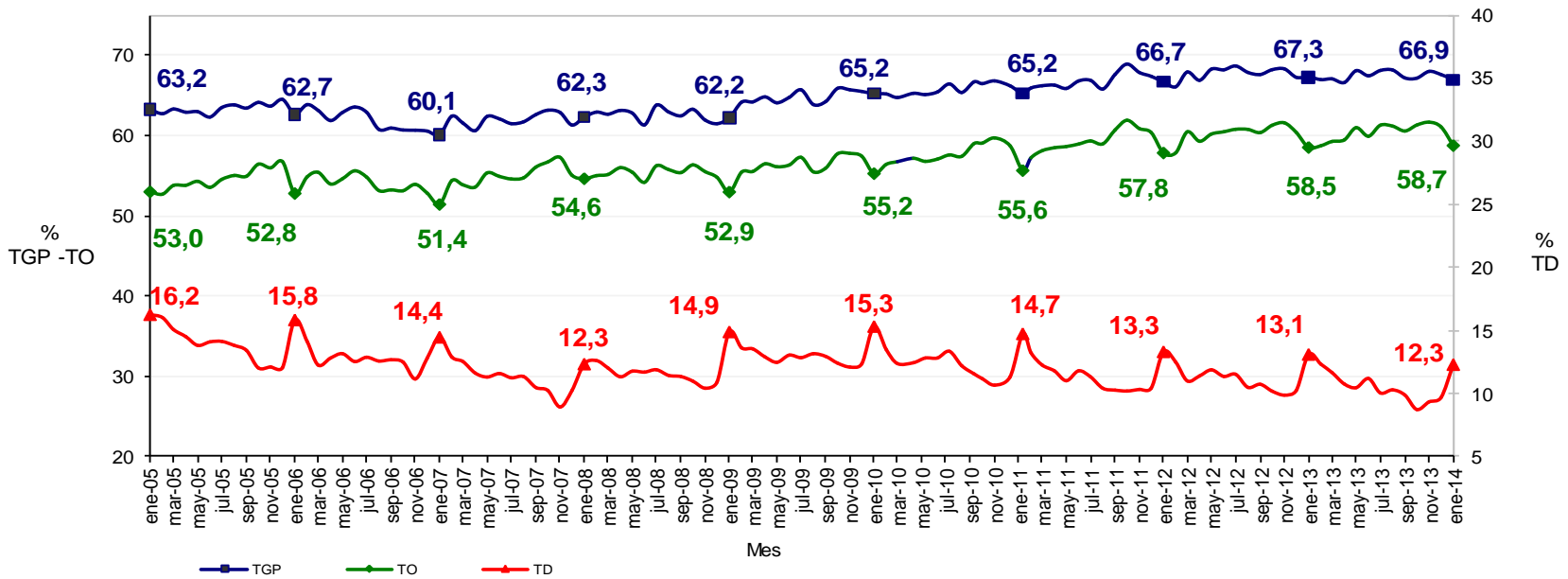
TRIMESTRE MÓVIL



Datos expandidos con proyecciones de población elaboradas con base en los resultados del censo 2005

Enero de 2014 tiene la mayor tasa de ocupación de los últimos diez años

Tasa global de participación, ocupación y desempleo Total 13 áreas, mensual Enero 2005 – 2014



TOTAL 13 ÁREAS	Variación estadísticamente significativa	Límite	Límite	Error
		Inferior	Superior	Relativo %
TD	No	11,5	13,1	3,3
TO	No	57,9	59,5	0,7
TGP	No	66,2	67,7	0,6

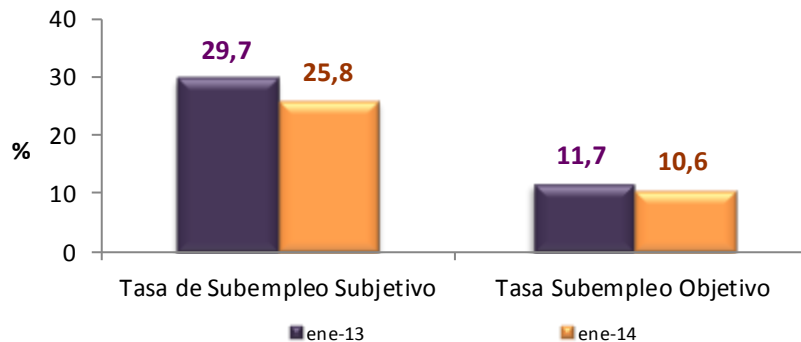
Fuente DANE, Metodología Estadística



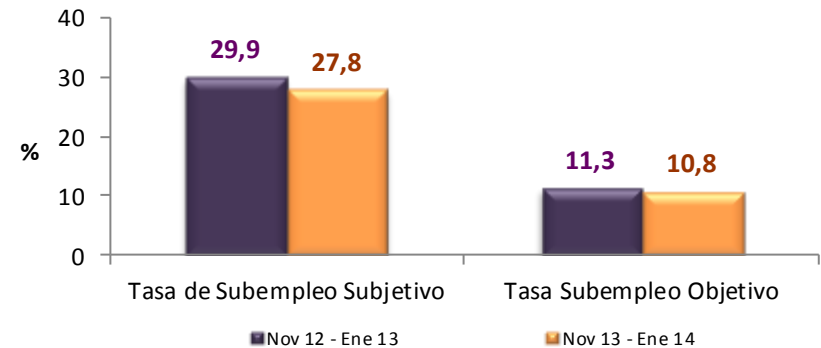
Subempleo sigue disminuyendo

Tasa de Subempleo subjetivo y objetivo Total 13 áreas

MENSUAL



TRIMESTRE MÓVIL



Datos expandidos con proyecciones de población elaboradas, con base en los resultados del censo 2005

El **subempleo subjetivo** se refiere al simple deseo manifestado por el trabajador de mejorar sus ingresos, el número de horas trabajadas o tener una labor más propia de sus personales competencias.

El **subempleo objetivo** comprende a quienes tienen el deseo, pero además han hecho una gestión para materializar su aspiración y están en disposición de efectuar el cambio.



DANE
Para tomar decisiones
Departamento Administrativo Nacional de Estadística

60
AÑOS
1953 — 2013

**PROSPERIDAD
PARA TODOS**

La población ocupada aumentó junto con una disminución de la población desocupada

Población ocupada, desocupada, inactiva y subempleada Total 13 áreas – Mes (2013 – 2014) Resultados en miles

Población Total 13 áreas	Enero		Variación	
	2013	2014	Absoluta	%
Ocupados	9.804	10.000	196	2,0
Desocupados	1.475	1.399	-76	-5,2
Inactivos	5.482	5.628	146	2,7
Subempleados Subjetivos	3.351	2.946	-404	-12,1
Subempleados Objetivos	1.314	1.211	-103	-7,8

Fuente: DANE; GEIH

Nota: Resultado en miles. Por efecto de redondeo en miles los totales pueden diferir ligeramente

Nota: Datos expandidos con proyecciones de población elaboradas con base en los resultados del Censo 2005

TOTAL 13 ÁREAS	Variación estadísticamente significativa	Límite Inferior	Límite Superior	Error Relativo %
Ocupados	Sí	9.864	10.135	0,7
Desocupados	No	1.306	1.492	3,4
Inactivos	No	5.502	5.754	1,1
Subempleados subjetivos	Sí	2.775	3.118	3,0
Subempleados objetivos	No	1.124	1.299	3,7

Fuente DANE, Metodología Estadística



DANE
Para tomar decisiones
Departamento Administrativo Nacional de Estadística

60
AÑOS
1953 — 2013

**PROSPERIDAD
PARA TODOS**

MERCADO LABORAL

23 ciudades

Noviembre 2013 - Enero 2014





En 16 de las 23 ciudades, se redujo la tasa de desempleo. Seis ciudades presentaron tasa de desempleo de un dígito

DOMINIO	TGP	TO	TS (subj)	TS (obj)	TD	Variación TD
Noviembre - enero						
Quibdó	63,7	52,7	18,8	6,0	17,2	+
Cúcuta A.M.	66,6	55,4	27,1	14,3	16,7	-
Armenia	62,4	53,1	28,5	12,6	14,8	-
Pereira A.M.	60,7	52,2	18,0	6,4	14,0	-
Popayán	55,4	47,6	18,8	8,1	14,0	-
Ibagué	68,0	58,5	34,7	16,5	14,0	+
Cali A.M.	66,3	57,4	31,6	13,2	13,5	-
Tunja	63,5	55,9	25,6	9,2	11,9	+
Villavicencio	63,1	55,8	15,2	8,3	11,7	-
Pasto	68,9	60,8	39,5	15,7	11,7	=
Manizales A.M.	60,1	53,4	27,3	8,6	11,2	-
Florencia	59,9	53,3	22,2	8,8	11,1	-
Neiva	66,2	58,9	36,0	15,1	11,0	-
Medellín A.M.	66,6	59,3	28,2	8,9	11,0	-
Montería	66,2	59,0	22,1	6,9	10,8	-
Santa Marta	62,4	55,8	29,8	13,6	10,5	-
Total 23 ciudades	66,9	59,9	27,6	10,8	10,5	-
Total 13 áreas	67,5	60,5	27,8	10,8	10,4	-
Sincelejo	63,8	57,3	25,3	9,2	10,2	-
Valledupar	60,4	54,4	14,6	5,5	9,9	+
Bucaramanga A.M.	67,6	61,2	23,0	9,1	9,4	+
Cartagena	60,0	54,4	19,6	7,7	9,4	+
Riohacha	63,8	57,9	40,6	15,2	9,3	-
Bogotá, D.C.	72,2	65,9	31,4	11,9	8,8	-
Barranquilla A.M.	59,7	55,1	12,2	7,4	7,7	-

Fuente: DANE - Gran Encuesta Integrada de Hogares

(+) (-): Variación de la TD de cada ciudad frente al mismo trimestre del año anterior.

Indicadores de mercado laboral por ciudad

Trimestre móvil

Noviembre 2013 - Enero 2014



DANE
Para tomar decisiones
Departamento Administrativo Nacional de Estadística

60
AÑOS
1953 — 2013

**PROSPERIDAD
PARA TODOS**

MERCADO LABORAL CABECERAS MUNICIPALES

Noviembre 2013 - Enero 2014

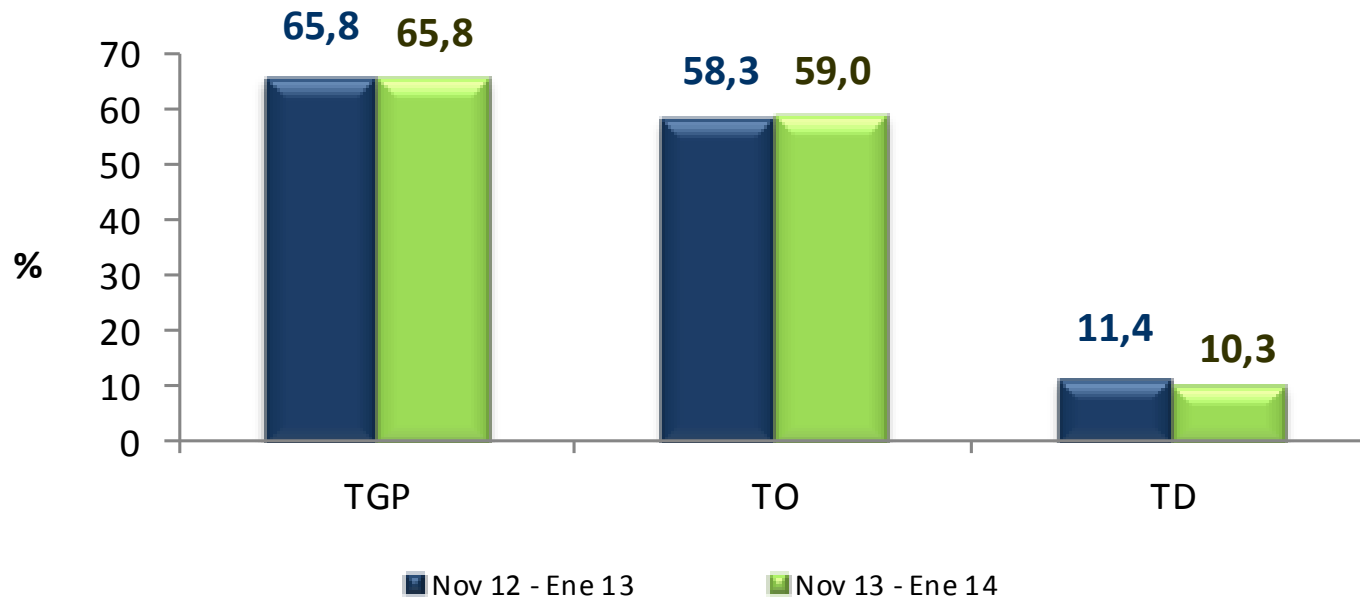
En este dominio de estudio no se incluye la población de los nuevos departamentos (Constitución de 1991).





La disminución en la tasa de desempleo obedece a incrementos en la ocupación

Tasa Global de Participación, Ocupación y Desempleo Cabeceras TRIMESTRE MÓVIL



Datos expandidos con proyecciones de población elaboradas, con base en los resultados del censo 2005



DANE
Para tomar decisiones
Departamento Administrativo Nacional de Estadística

60
AÑOS
1953 — 2013

**PROSPERIDAD
PARA TODOS**

MERCADO LABORAL RESTO

Noviembre 2013 - Enero 2014

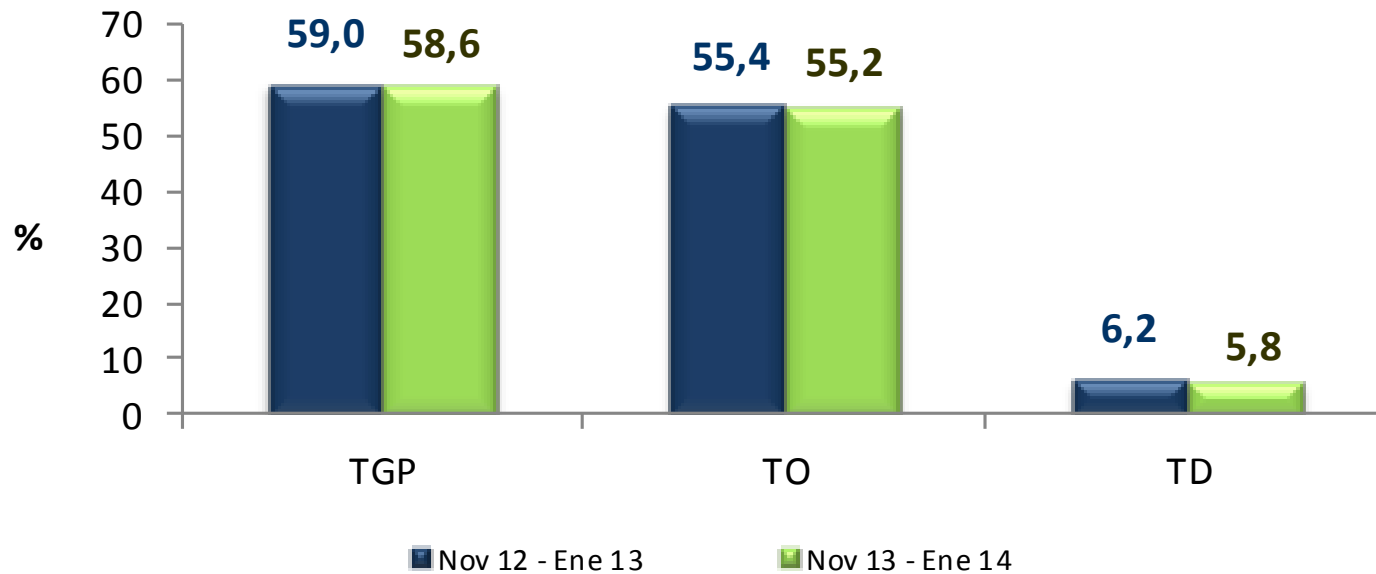
En este dominio de estudio no se incluye la población de los nuevos departamentos (Constitución de 1991).





Tasa Global de Participación, Ocupación y Desempleo Resto

TRIMESTRE MÓVIL



Datos expandidos con proyecciones de población elaboradas, con base en los resultados del censo 2005



DANE
Para tomar decisiones
Departamento Administrativo Nacional de Estadística

60
AÑOS
1953 — 2013

**PROSPERIDAD
PARA TODOS**

MERCADO LABORAL

TOTAL NACIONAL

RAMAS DE ACTIVIDAD

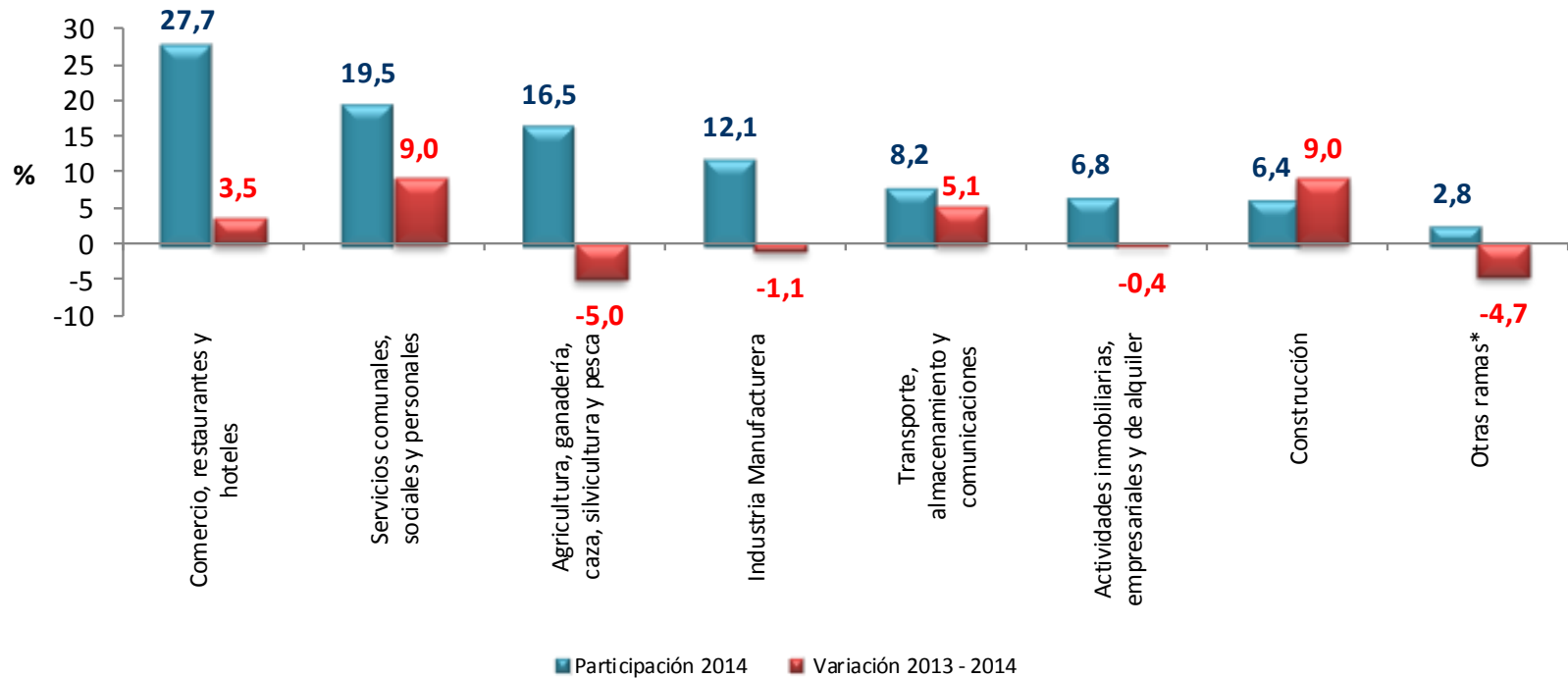
Noviembre 2013 - Enero 2014



Las ramas que jalonaron el empleo en el trimestre fueron construcción, servicios y transporte

Distribución porcentual y variación de la población ocupada, según ramas de actividad

Total nacional
Trimestre móvil Noviembre 2013 - Enero 2014



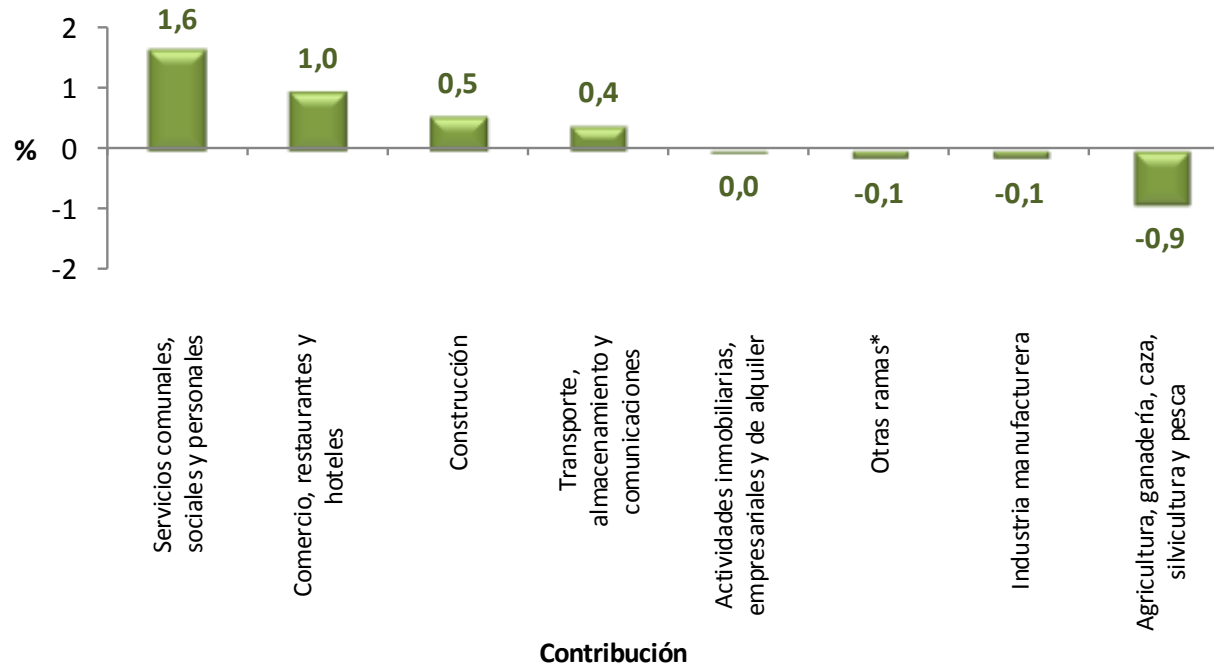
*Otras ramas: explotación de minas y canteras; suministro de electricidad, gas y agua e intermediación financiera.

Servicios y comercio fueron las ramas que más contribuyeron al incremento de los ocupados

Contribución a la variación de la población ocupada, según ramas de actividad

Total nacional

Trimestre móvil **Noviembre 2013 - Enero 2014**



*Otras ramas: explotación de minas y canteras; suministro de electricidad, gas y agua e intermediación financiera.



DANE
Para tomar decisiones
Departamento Administrativo Nacional de Estadística

60
AÑOS
1953 — 2013

**PROSPERIDAD
PARA TODOS**

MERCADO LABORAL

TOTAL NACIONAL

Y

TOTAL 13 ÁREAS

POSICIÓN OCUPACIONAL

Noviembre 2013 - Enero 2014

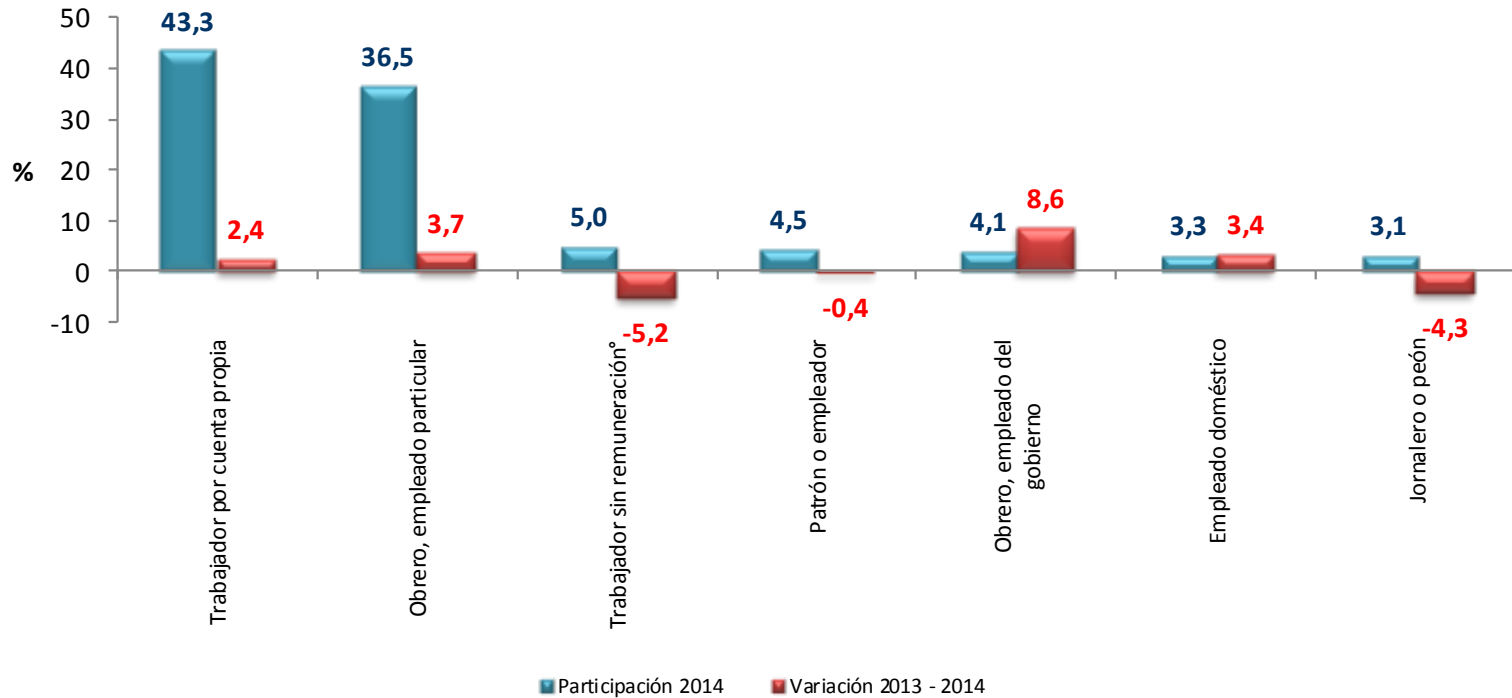


El empleo asalariado creció en mayor proporción que el empleo independiente

Distribución porcentual y variación de la población ocupada, según posición ocupacional

Total nacional

Trimestre móvil Noviembre 2013 - Enero 2014



Nota: Trabajador sin remuneración incluye a los *trabajadores familiares sin remuneración* y a los *trabajadores sin remuneración en empresas de otros hogares*.

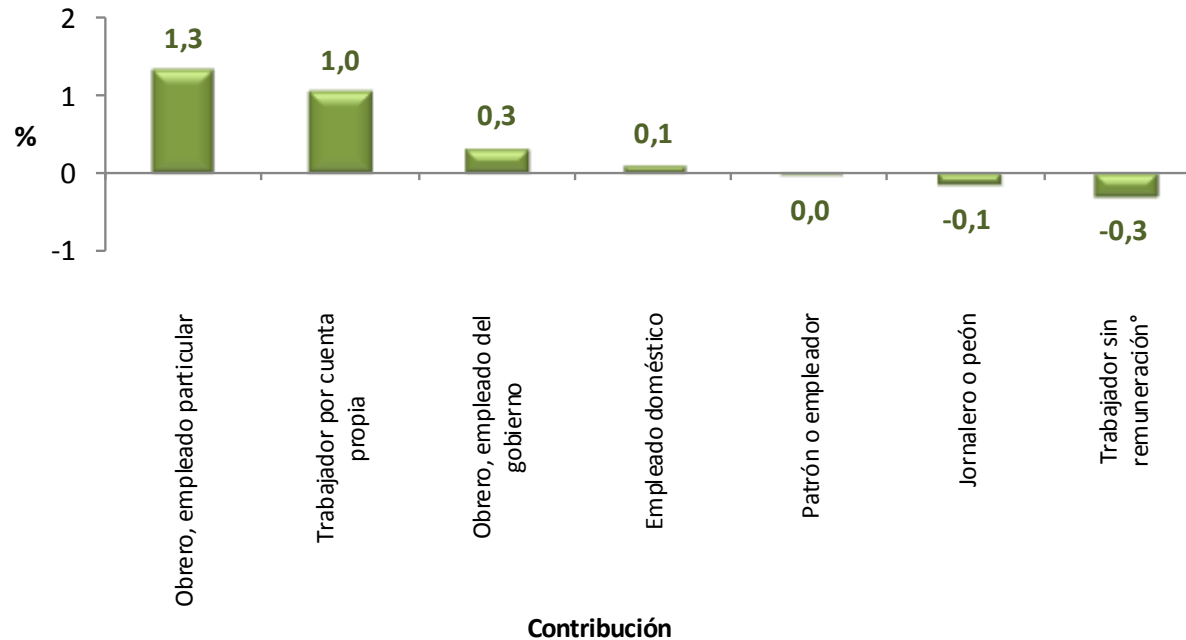


Empleado particular fue la posición que realizó el mayor aporte al crecimiento de los ocupados

Contribución a la variación de la población ocupada,
según posición ocupacional

Total nacional

Trimestre móvil **Noviembre 2013 - Enero 2014**



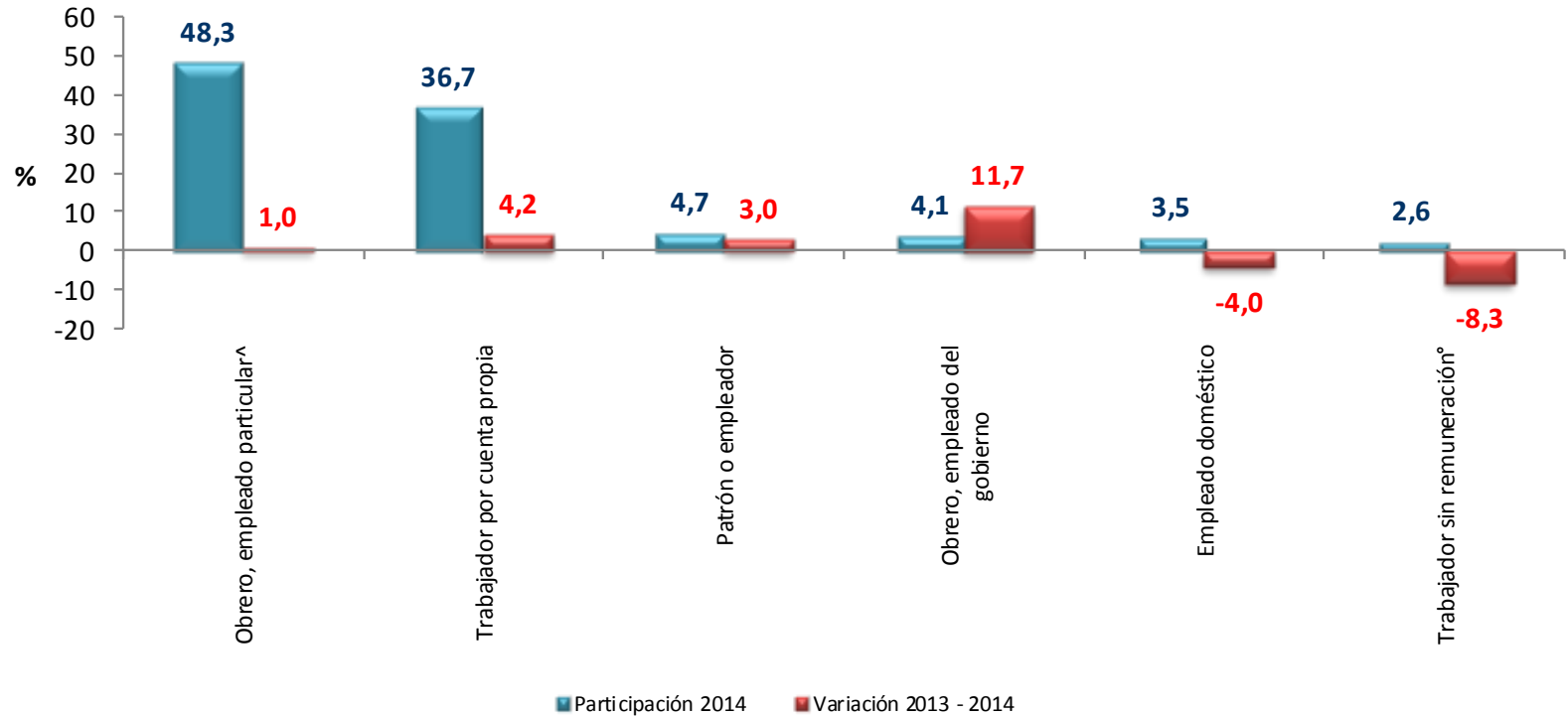
*Trabajador sin remuneración incluye a los trabajadores familiares sin remuneración y a los trabajadores sin remuneración en empresas de otros hogares.

En las trece áreas el empleo particular tiene mayor participación que el cuenta propia

Distribución porcentual y variación de la población ocupada, según posición ocupacional

Total 13 áreas

Trimestre móvil **Noviembre 2013 - Enero 2014**



Nota 1: Trabajador sin remuneración incluye a los trabajadores familiares sin remuneración y a los trabajadores sin remuneración en empresas de otros hogares

Nota 2: Obrero, empleado particular incluye al Jornalero o Peón



Trabajador por cuenta propia contribuye de manera importante al crecimiento de los ocupados

Contribución a la variación de la población ocupada, según posición ocupacional

Total 13 áreas

Trimestre móvil **Noviembre 2013 - Enero 2014**



Nota 1: Trabajador sin remuneración incluye a los trabajadores familiares sin remuneración y a los trabajadores sin remuneración en empresas de otros hogares
Nota 2: Obrero, empleado particular incluye al Jornalero o Peón



DANE
Para tomar decisiones
Departamento Administrativo Nacional de Estadística

60
AÑOS
1953 — 2013

**PROSPERIDAD
PARA TODOS**

MERCADO LABORAL

TOTAL NACIONAL

JEFES DE HOGAR

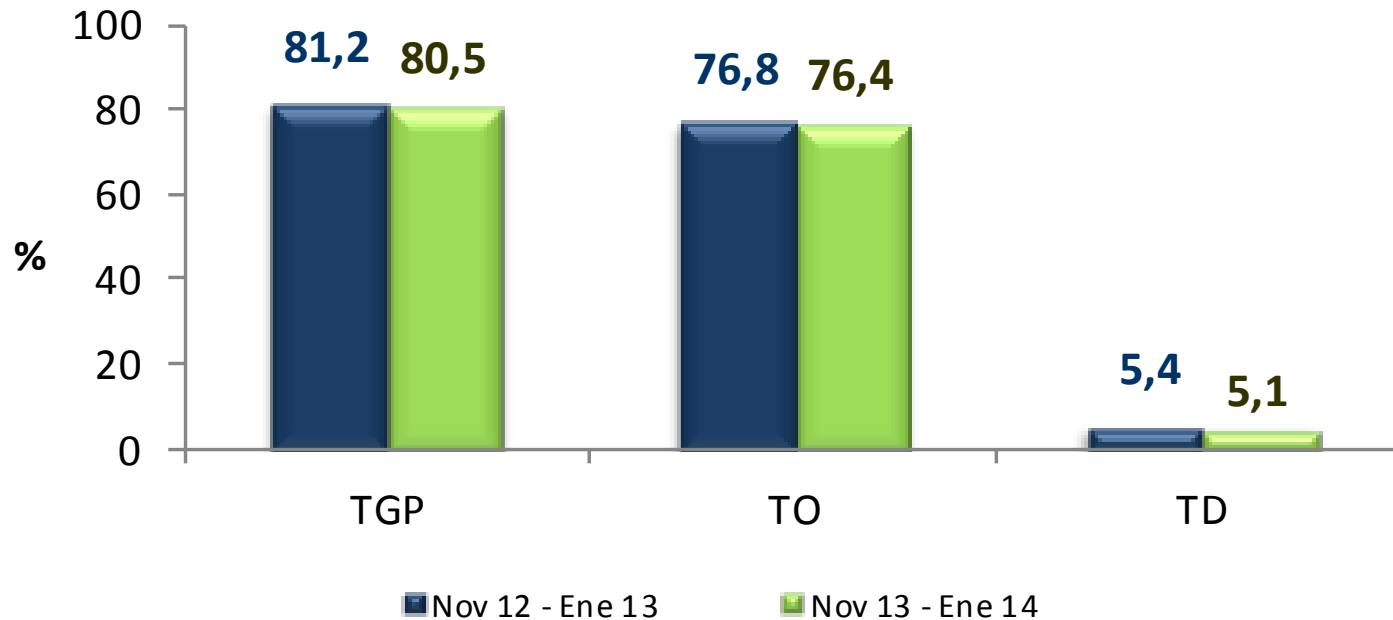
Noviembre 2013 - Enero 2014





La tasa de desempleo sigue disminuyendo para los jefes de hogar

Tasa Global de Participación, Tasa de Ocupación y Tasa de Desempleo de los **jefes de hogar**, Total nacional Trimestre móvil **Noviembre 2013 - Enero 2014**



Fuente: DANE – GEIH



DANE
Para tomar decisiones
Departamento Administrativo Nacional de Estadística

60
AÑOS
1953 — 2013

**PROSPERIDAD
PARA TODOS**

MERCADO LABORAL

BOGOTÁ D.C.

Noviembre 2013 - Enero 2014



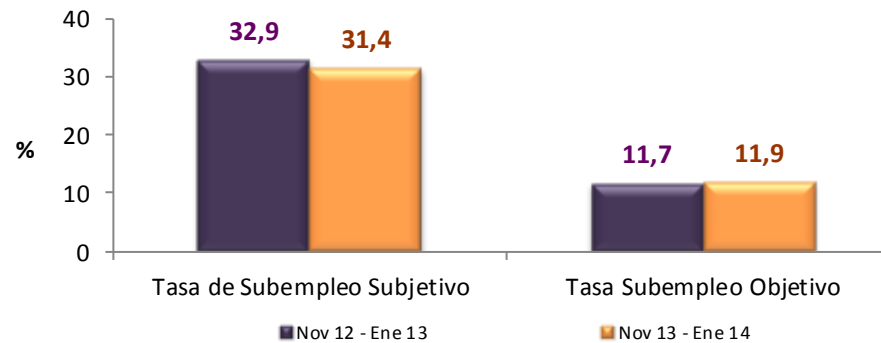
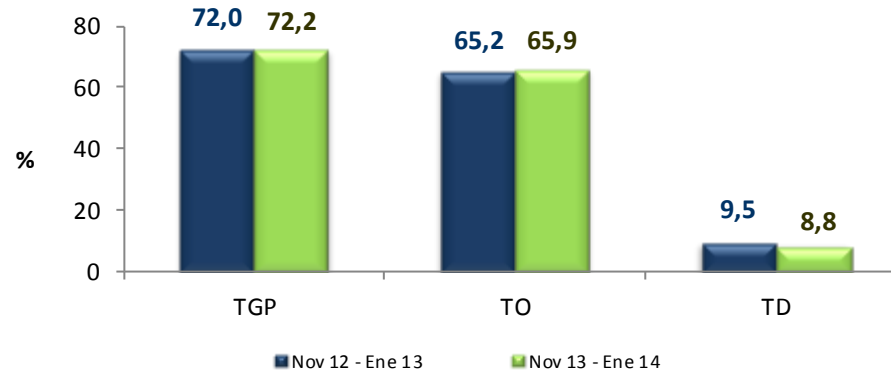


Bogotá presentó la TGP y la TO más alta de las 23 ciudades

Bogotá D.C.

Trimestre móvil

Noviembre 2013 - Enero 2014



BOGOTÁ D.C.	Variación estadísticamente significativa	Límite	Límite	Error
		Inferior	Superior	Relativo %
TD	No	8,0	9,5	4,6
TO	No	64,8	66,9	0,8
TGP	No	71,1	73,2	0,7
TSS	No	29,7	33,2	2,8
TSO	No	11,0	12,9	4,1

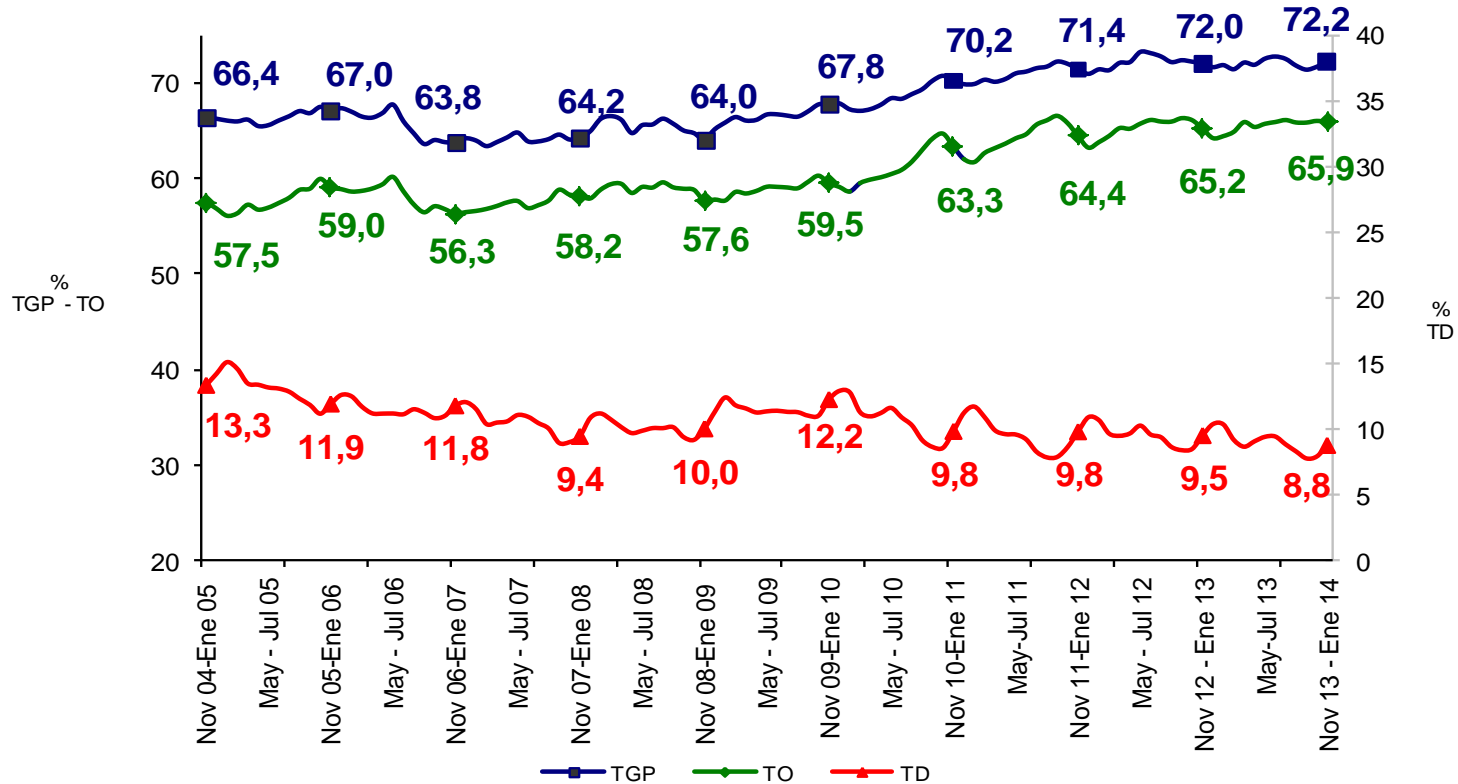
Fuente DANE, Metodología Estadística



La tasa de desempleo es la más baja de los últimos diez años para Bogotá

Tasa global de participación, ocupación y desempleo

Bogotá D.C., Noviembre - Enero (2004 – 2014)



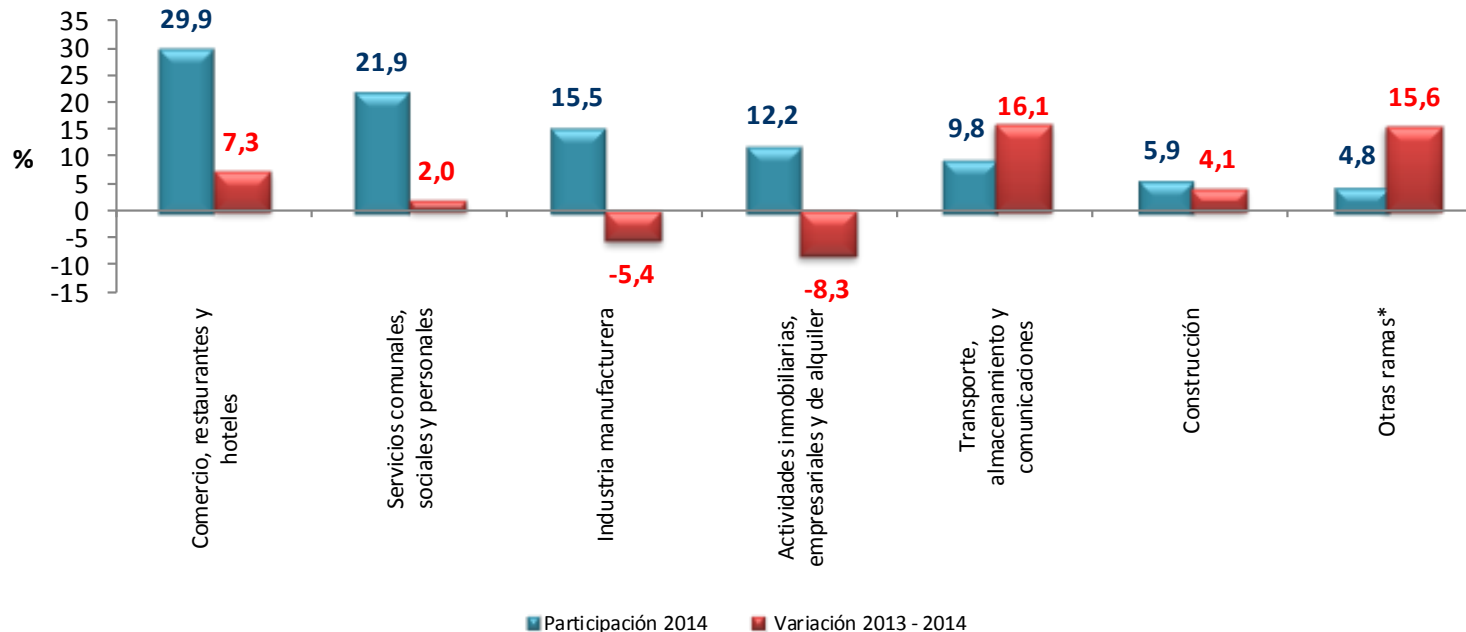
Fuente: DANE – GEIH

Las ramas de actividad transporte y comercio jalonaron el aumento de los ocupados

Distribución porcentual y variación de la población ocupada, según ramas de actividad

Bogotá D.C.

Trimestre móvil **Noviembre 2013 - Enero 2014**



Fuente: GEIH - DANE

*Otras ramas: Agricultura, ganadería, caza, silvicultura y pesca; explotación de minas y canteras, suministro de electricidad, gas y agua e intermediación financiera.

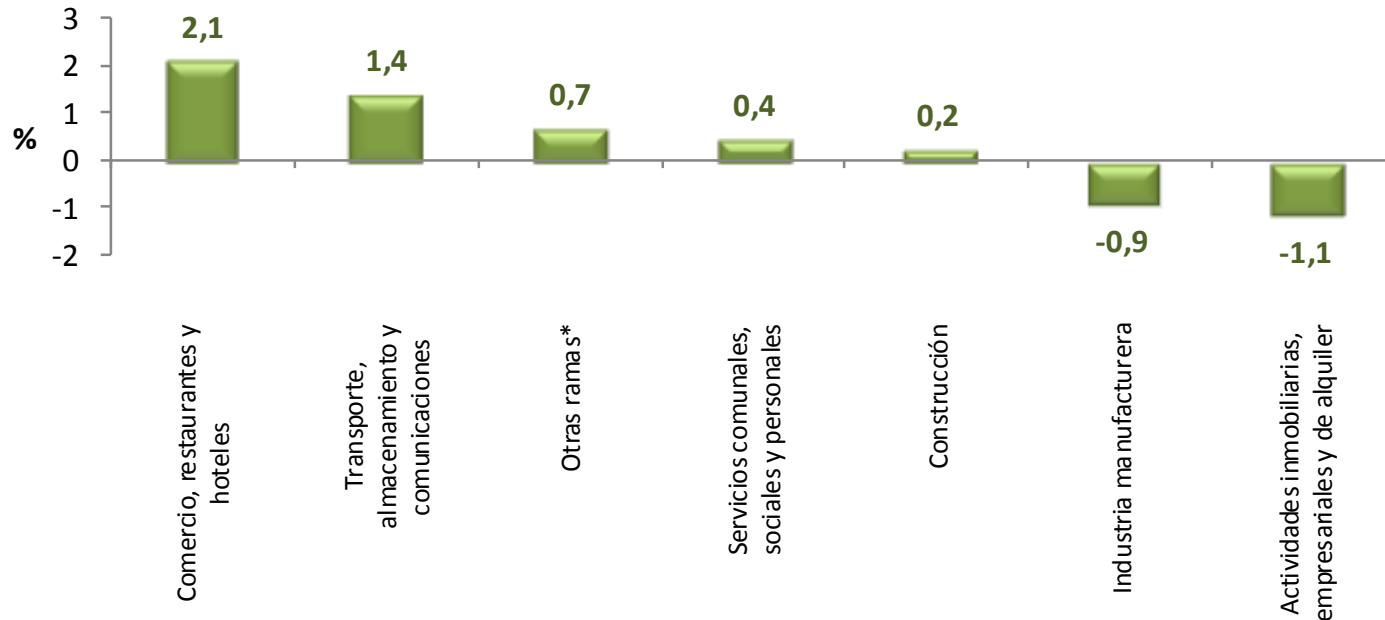
Nota: La suma de las participaciones puede diferir de 100% por la no inclusión de la categoría "no informa" y por efecto de decimales.

La rama que más contribuyó a la generación de empleo en Bogotá fue comercio

Contribución a la variación de la población ocupada,
según ramas de actividad

Bogotá D.C.

Trimestre móvil **Noviembre 2013 - Enero 2014**



Noviembre 13 - Enero 14, Bogotá

*Otras ramas: Agricultura, ganadería, caza, silvicultura y pesca; explotación de minas y canteras, suministro de electricidad, gas y agua e intermediación financiera.

Nota: La suma de las participaciones puede diferir de 100% por la no inclusión de la categoría "no informa" y por efecto de decimales.



La contribución de Bogotá al incremento de los ocupados de las 13 áreas fue de 1,1 puntos porcentuales

Población ocupada, desocupada, inactiva y subempleada Bogotá D.C. – Trimestre móvil (2013 – 2014) Resultados en miles

Poblaciones	Noviembre - Enero		Variación	
	2013	2014	Absoluta	%
Ocupados	4.020	4.129	109	2,7
Desocupados	422	396	-26	-6,2
Inactivos	1.727	1.745	19	1,1
Subempleados subjetivos	1.462	1.422	-40	-2,7
Subempleados objetivos	522	540	18	3,5

Fuente: DANE; GEIH

Nota: Resultado en miles. Por efecto de redondeo en miles los totales pueden diferir ligeramente

Nota: Datos expandidos con las proyecciones de población elaboradas, con base en los resultados del censo 2005

BOGOTÁ D.C.	Variación estadísticamente significativa	Límite Inferior	Límite Superior	Error Relativo %
Ocupados	Si	4063	4195	0,8
Desocupados	No	359	433	4,8
Inactivos	Si	1680	1810	1,9
Subempleados subjetivos	Si	1338	1506	3,0
Subempleados objetivos	Si	495	585	4,2

Fuente DANE, Metodología Estadística