

# MERCADO LABORAL

Principales Resultados

**AGOSTO 2016**



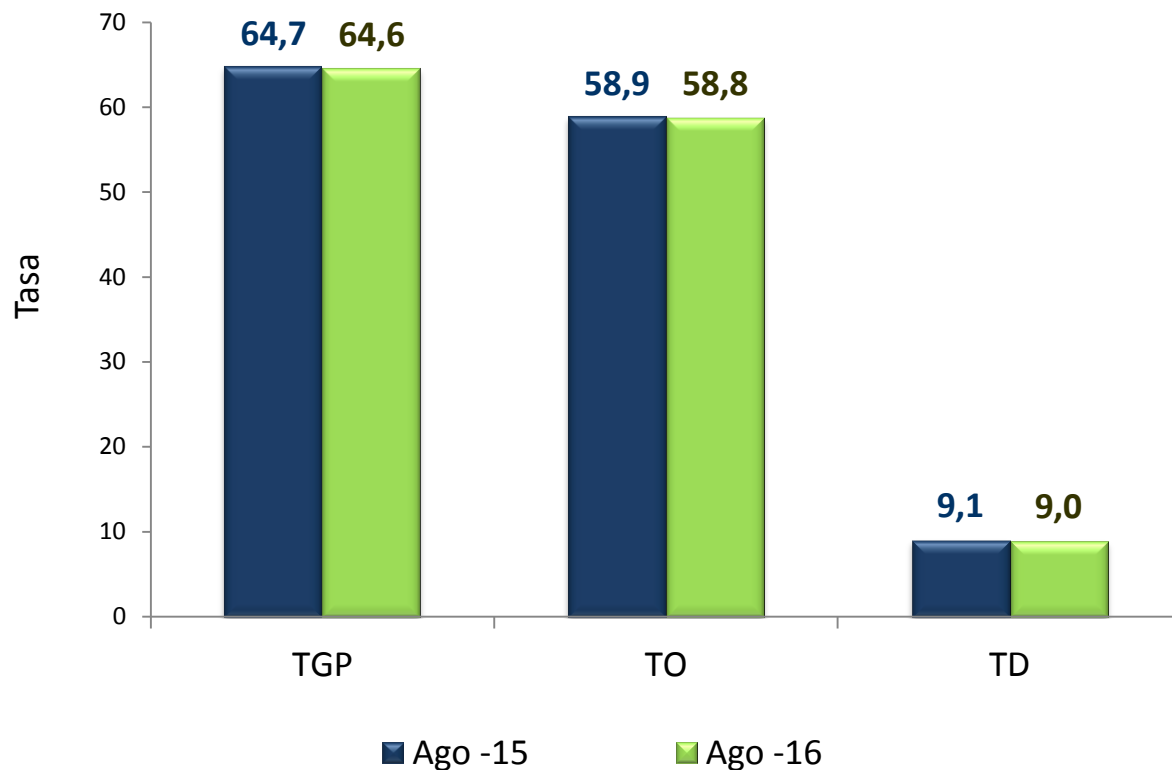
**DANE**  
Para tomar decisiones

# MERCADO LABORAL **NACIONAL**

AGOSTO 2016

En este dominio de estudio no se incluye la población de los nuevos departamentos (Constitución de 1991).

# TASA GLOBAL DE PARTICIPACIÓN, OCUPACIÓN Y DESEMPLEO **TOTAL NACIONAL - MENSUAL**



En agosto de 2016  
**la tasa de desempleo** fue de un dígito y **se ubicó en 9,0 %**

Datos expandidos con proyecciones de población elaboradas con base en los resultados del Censo 2005.

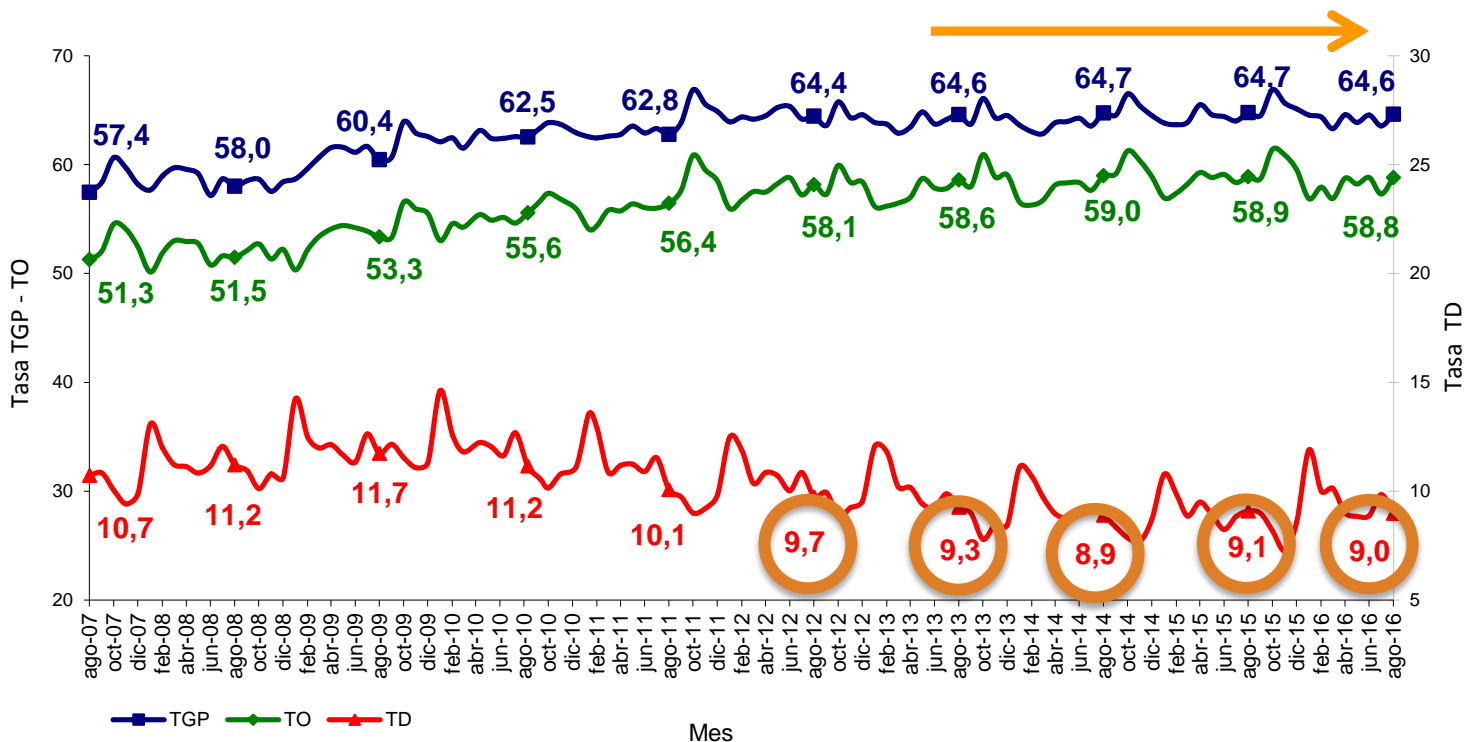
Fuente: DANE - GEIH



**DANE**  
Para tomar decisiones

# TASA GLOBAL DE PARTICIPACIÓN, OCUPACIÓN Y DESEMPLEO TOTAL NACIONAL – MENSUAL

## AGOSTO (2007 - 2016)



Con la tasa de desempleo de agosto 2016, se completan **5 periodos** consecutivos con tasa de desempleo de un dígito

Datos expandidos con proyecciones de población elaboradas con base en los resultados del Censo 2005.

Fuente: DANE - GEIH



# POBLACIÓN OCUPADA, DESOCUPADA E INACTIVA TOTAL NACIONAL

## MES

| POBLACIÓN<br>TOTAL<br>NACIONAL | AGOSTO |        | VARIACIÓN |      |
|--------------------------------|--------|--------|-----------|------|
|                                | 2015   | 2016   | ABSOLUTA  | %    |
| Ocupados                       | 22.018 | 22.290 | 272       | 1,2  |
| Desocupados                    | 2.203  | 2.201  | -1        | -0,1 |
| Inactivos                      | 13.186 | 13.424 | 237       | 1,8  |

272 mil  
colombianos más  
encontraron  
empleo en el mes  
de agosto de  
2016

Nota: Resultado en miles. Por efecto de redondeo en miles, los totales pueden diferir ligeramente.  
Datos expandidos con proyecciones de población elaboradas con base en los resultados del Censo 2005.

Fuente: DANE - GEIH



**DANE**  
Para tomar decisiones



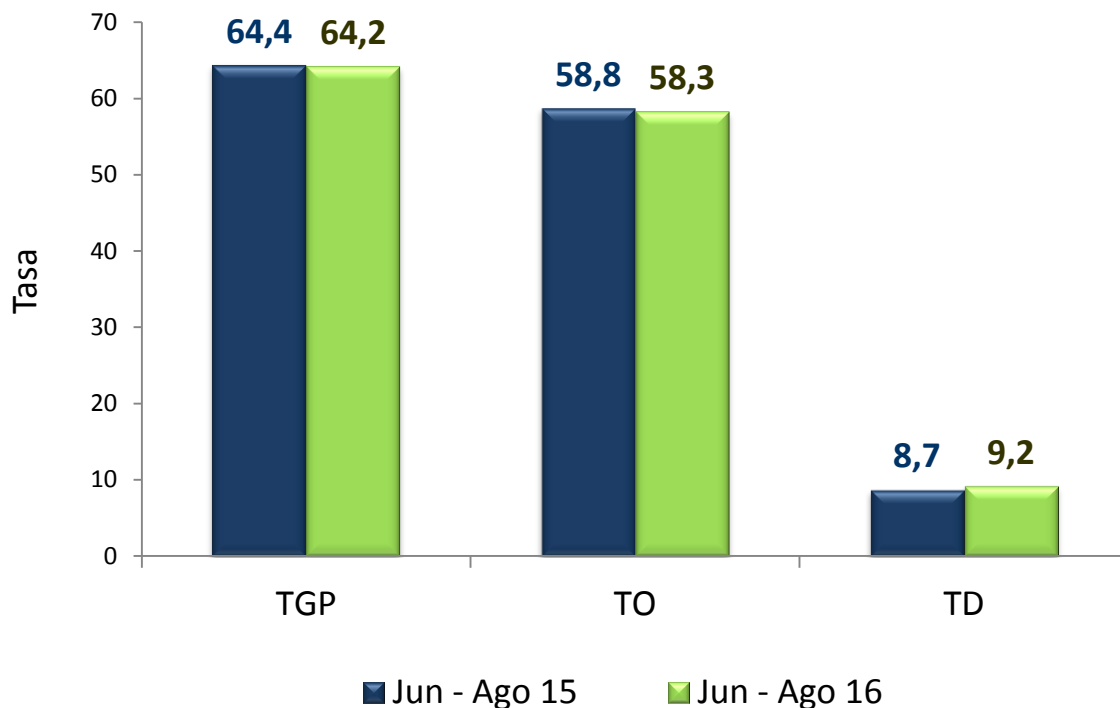
A close-up photograph of a woman with dark hair, wearing a blue top, focused on sewing at a white industrial sewing machine. Her hands are visible, with a gold ring on her left ring finger and dark nail polish. The machine is on a wooden table, and a pair of blue-handled scissors is nearby. The scene is lit with a warm, golden light. Overlaid on the image is the text 'MERCADO NACIONAL' in large white letters, followed by a horizontal bar with a rainbow gradient, and 'TRIMESTRE MÓVIL JUNIO – AGOSTO 2016' in smaller white letters below it.

# MERCADO NACIONAL

TRIMESTRE MÓVIL JUNIO – AGOSTO 2016

# TASA GLOBAL DE PARTICIPACIÓN, OCUPACIÓN Y DESEMPLEO

## TOTAL NACIONAL - TRIMESTRE MÓVIL



En el trimestre móvil junio – agosto de 2016 **la tasa de desempleo se situó en 9,2 % con tasas de participación y ocupación altas y estables.**

Datos expandidos con proyecciones de población elaboradas con base en los resultados del Censo 2005.

Fuente: DANE - GEIH

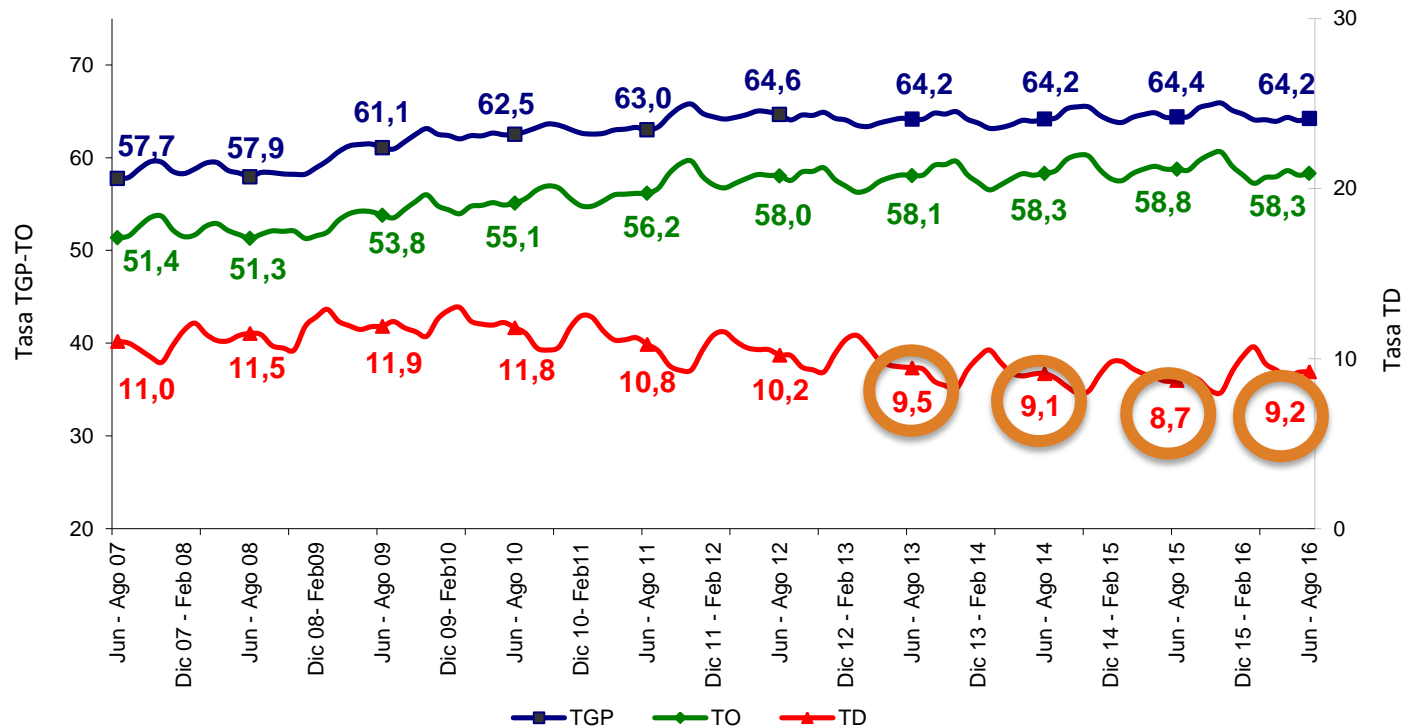


**DANE**  
Para tomar decisiones

# TASA GLOBAL DE PARTICIPACIÓN, OCUPACIÓN Y DESEMPLEO TOTAL NACIONAL

## TRIMESTRE MÓVIL

### JUNIO - AGOSTO (2007 - 2016)



La tasa de desempleo en junio – agosto 2016, completó cuatro trimestres consecutivos con tasa de un dígito.

Datos expandidos con proyecciones de población elaboradas con base en los resultados del Censo 2005.

Fuente: DANE - GEIH



**DANE**  
Para tomar decisiones



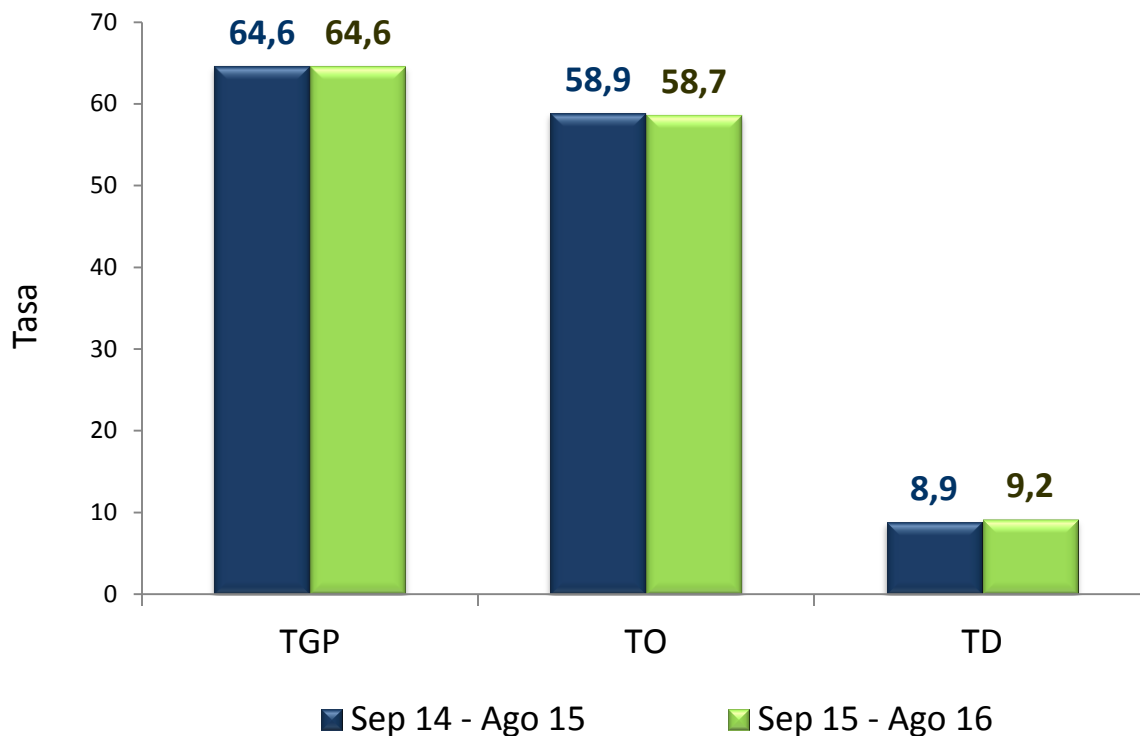


# MERCADO LABORAL

DOCE MESES SEPTIEMBRE 2015 – AGOSTO 2016

# TASA GLOBAL DE PARTICIPACIÓN, OCUPACIÓN Y DESEMPLEO

## TOTAL NACIONAL - DOCE MESES



En la medición de los últimos 12 meses (móviles), el desempleo completa **36 periodos consecutivos (3 años) con tasa de un dígito.**

Datos expandidos con proyecciones de población elaboradas con base en los resultados del Censo 2005.

Fuente: DANE - GEIH

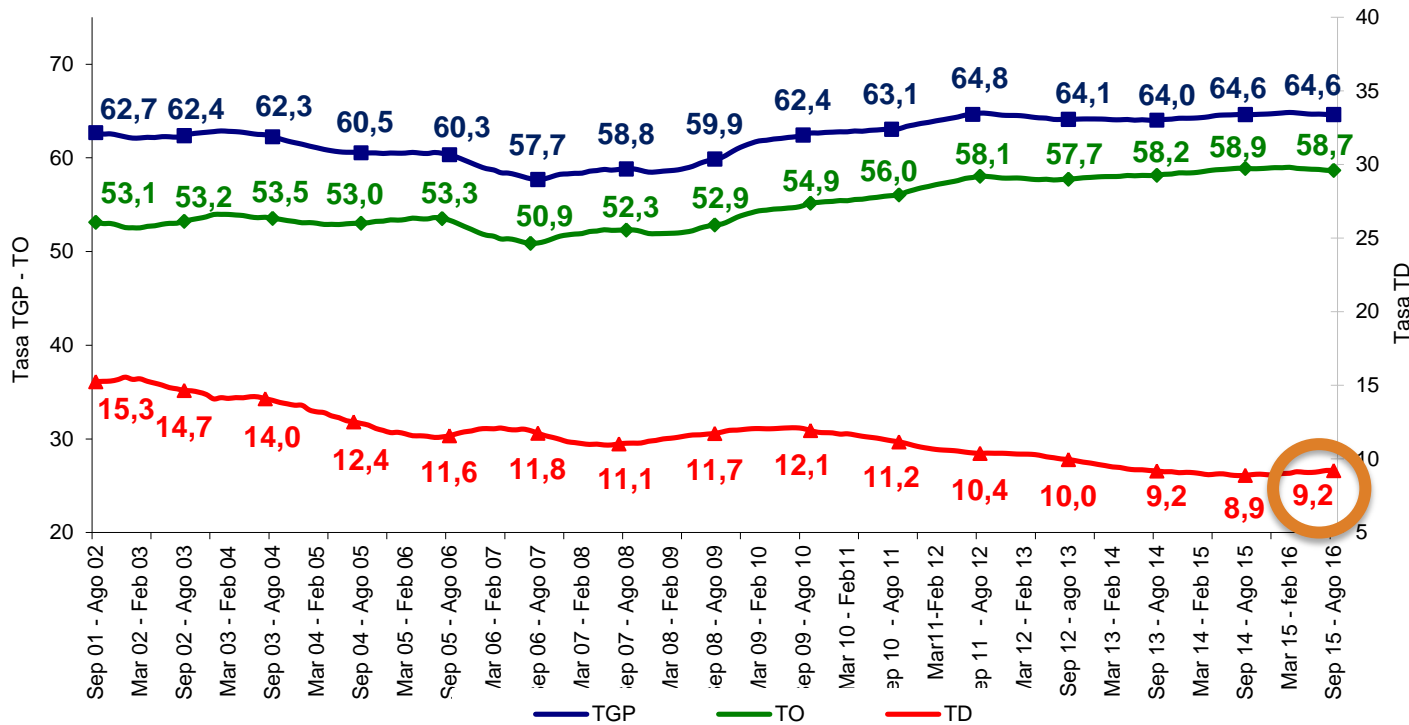


**DANE**  
Para tomar decisiones

# TASA GLOBAL DE PARTICIPACIÓN, OCUPACIÓN Y DESEMPLEO

## TOTAL NACIONAL - PROMEDIO DOCE MESES

### Septiembre - agosto (2001 - 2016)



En los últimos doce meses (móviles), la tasa de desempleo se ubicó en 9,2 % con una alta tasa de participación y ocupación.

Datos expandidos con proyecciones de población elaboradas con base en los resultados del Censo 2005.

Fuente: DANE - GEIH



**DANE**  
Para tomar decisiones

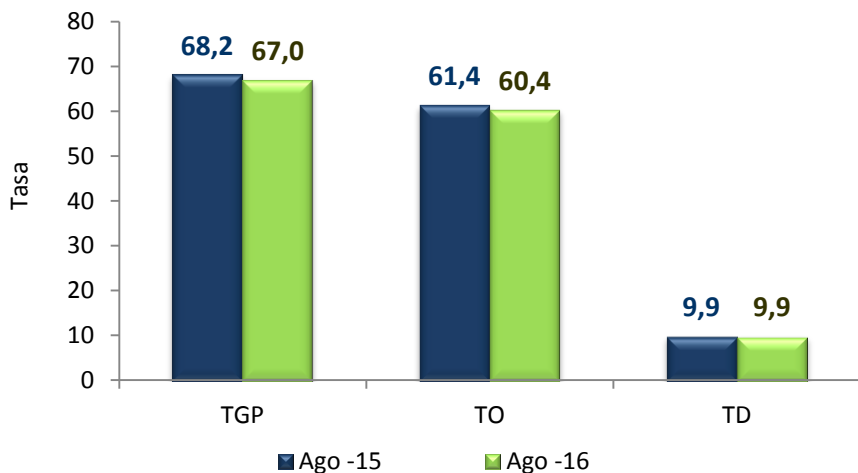
MERCADO LABORAL

**TRECE CIUDADES Y A.M.**

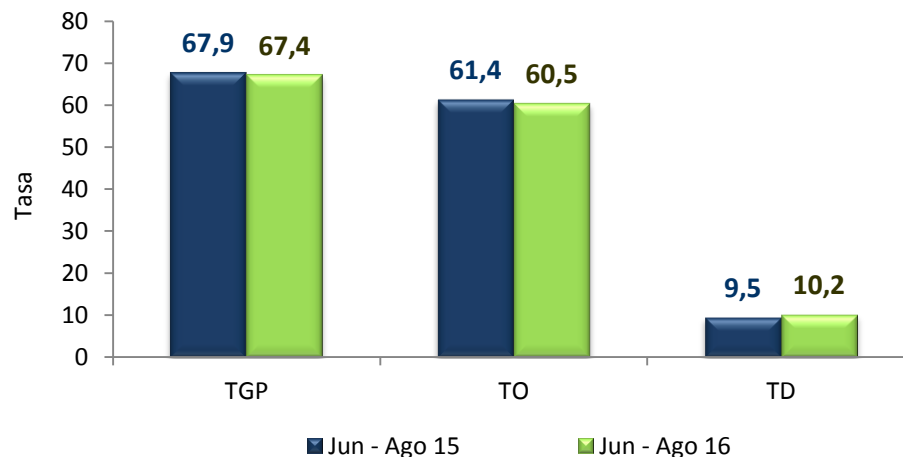
AGOSTO 2016

# TASA GLOBAL DE PARTICIPACIÓN, OCUPACIÓN Y DESEMPLEO TOTAL 13 CIUDADES Y ÁREAS METROPOLITANAS (A.M.)

## MENSUAL



## TRIMESTRE MÓVIL



Para agosto de 2016 en las 13 ciudades y A.M.,  
la tasa de desempleo se ubicó en **9,9 %**.

En el trimestre móvil junio – agosto de 2016, la tasa de desempleo se ubicó en **10,2 %**.

Datos expandidos con proyecciones de población elaboradas con base en los resultados del Censo 2005.

Fuente: DANE - GEIH

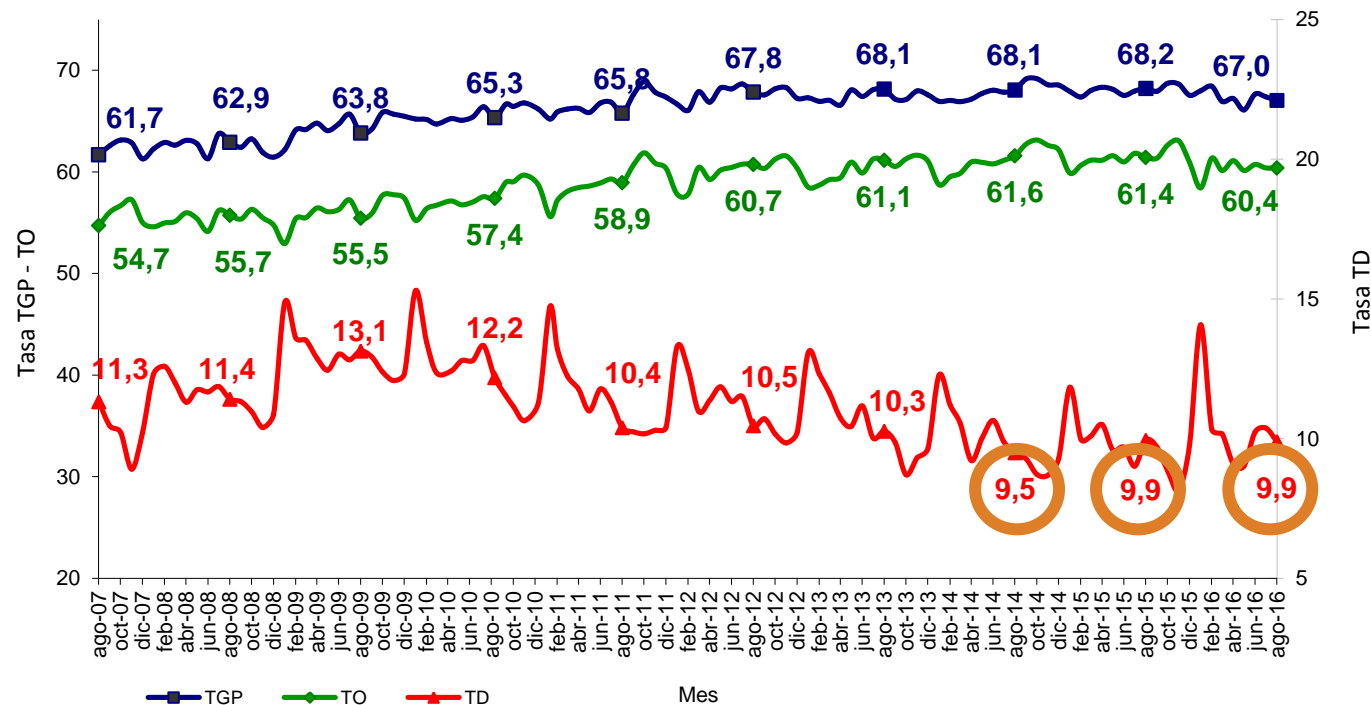


**DANE**  
Para tomar decisiones

# TASA GLOBAL DE PARTICIPACIÓN, OCUPACIÓN Y DESEMPLEO

## TOTAL 13 CIUDADES Y ÁREAS METROPOLITANAS (A.M.)

### MENSUAL (2007- 2016)



Para agosto de 2016, en las 13 ciudades y A.M. la tasa de desempleo completó 3 periodos consecutivos con tasa de un dígito

Datos expandidos con proyecciones de población elaboradas con base en los resultados del Censo 2005.

Fuente: DANE - GEIH



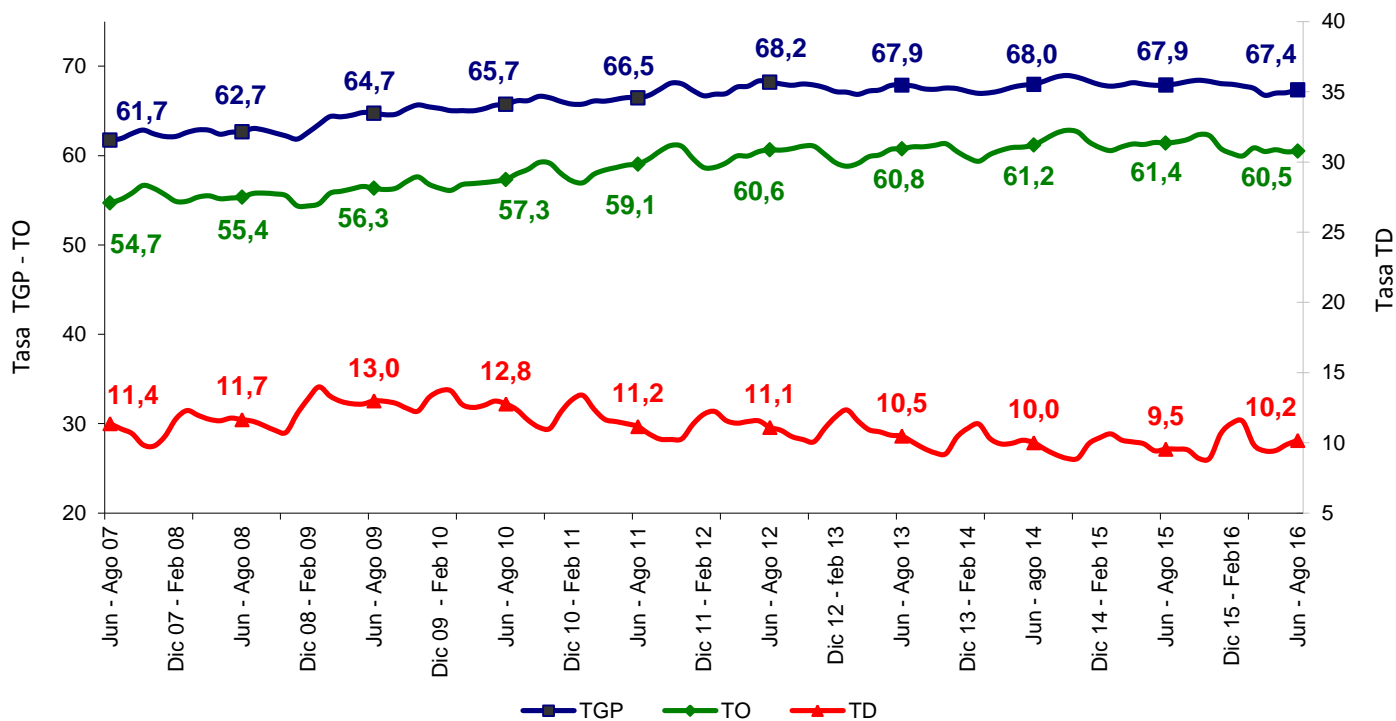
**DANE**  
Para tomar decisiones



# TASA GLOBAL DE PARTICIPACIÓN, OCUPACIÓN Y DESEMPLEO

## TOTAL 13 CIUDADES Y ÁREAS METROPOLITANAS (A.M.)

### TRIMESTRE MÓVIL JUNIO - AGOSTO (2007 - 2016)



El comportamiento de la tasa de desempleo en las 13 ciudades y A.M, en el trimestre móvil Junio - Agosto, **estuvo principalmente explicado por el mes de Julio**

Datos expandidos con proyecciones de población elaboradas con base en los resultados del Censo 2005.

Fuente: DANE - GEIH



# INDICADORES DE MERCADO LABORAL POR CIUDAD

## TRIMESTRE JUNIO - AGOSTO 2016

| JUNIO - AGOSTO 2016           |             |             |             |            |              |
|-------------------------------|-------------|-------------|-------------|------------|--------------|
| CIUDAD                        | TGP         | TO          | TD (2016)   | TD (2015)  | VARIACIÓN TD |
| Quibdó                        | 60,0        | 50,2        | 16,4        | 14,0       | +            |
| Cúcuta AM                     | 64,2        | 54,3        | 15,5        | 13,3       | +            |
| Armenia                       | 63,9        | 54,5        | 14,6        | 13,5       | +            |
| Florencia                     | 60,7        | 52,7        | 13,2        | 12,1       | +            |
| Riohacha                      | 65,7        | 57,2        | 12,9        | 9,8        | +            |
| Ibagué                        | 65,3        | 57,1        | 12,5        | 13,2       | -            |
| Valledupar                    | 60,4        | 52,9        | 12,5        | 8,1        | +            |
| Popayán                       | 59,8        | 52,6        | 12,1        | 12,0       | +            |
| Villavicencio                 | 64,7        | 57,4        | 11,2        | 10,3       | +            |
| Pereira AM                    | 65,3        | 58,0        | 11,2        | 10,6       | +            |
| Neiva                         | 68,0        | 60,4        | 11,2        | 10,1       | +            |
| Tunja                         | 63,1        | 56,2        | 11,1        | 9,1        | +            |
| Manizales AM                  | 60,1        | 53,6        | 10,9        | 10,0       | +            |
| Cali AM                       | 67,2        | 59,9        | 10,8        | 10,8       | =            |
| Medellín AM                   | 65,1        | 58,1        | 10,7        | 10,0       | +            |
| <b>Total 23 ciudades y AM</b> | <b>66,9</b> | <b>60,0</b> | <b>10,3</b> | <b>9,6</b> | <b>+</b>     |
| Sincelejo                     | 65,7        | 58,9        | 10,3        | 8,8        | +            |
| <b>Total 13 ciudades y AM</b> | <b>67,4</b> | <b>60,5</b> | <b>10,2</b> | <b>9,5</b> | <b>+</b>     |
| Santa Marta                   | 60,6        | 54,6        | 10,0        | 9,0        | +            |
| Bogotá DC                     | 71,0        | 64,1        | 9,6         | 8,7        | +            |
| Pasto                         | 69,8        | 63,3        | 9,4         | 10,2       | -            |
| Cartagena                     | 59,0        | 53,6        | 9,1         | 9,3        | -            |
| Montería                      | 63,7        | 57,9        | 9,1         | 7,1        | +            |
| Barranquilla AM               | 65,6        | 59,7        | 9,0         | 9,1        | -            |
| Bucaramanga AM                | 68,2        | 62,4        | 8,4         | 7,3        | +            |
| San Andrés*                   | 72,5        | 68,2        | 5,9         | 5,9        | =            |

**6 de las 23 ciudades** presentaron tasas de desempleo de un dígito, **4 ciudades** presentaron variación negativa

### Notas:

- Datos expandidos con proyecciones de población elaboradas con base en los resultados del Censo 2005.
- El total de las 23 ciudades no incluye San Andrés por tener una distribución de la muestra diferente. Los resultados presentados para San Andrés corresponden al período marzo - agosto 2016.



**DANE**  
Para tomar decisiones



# MERCADO LABORAL

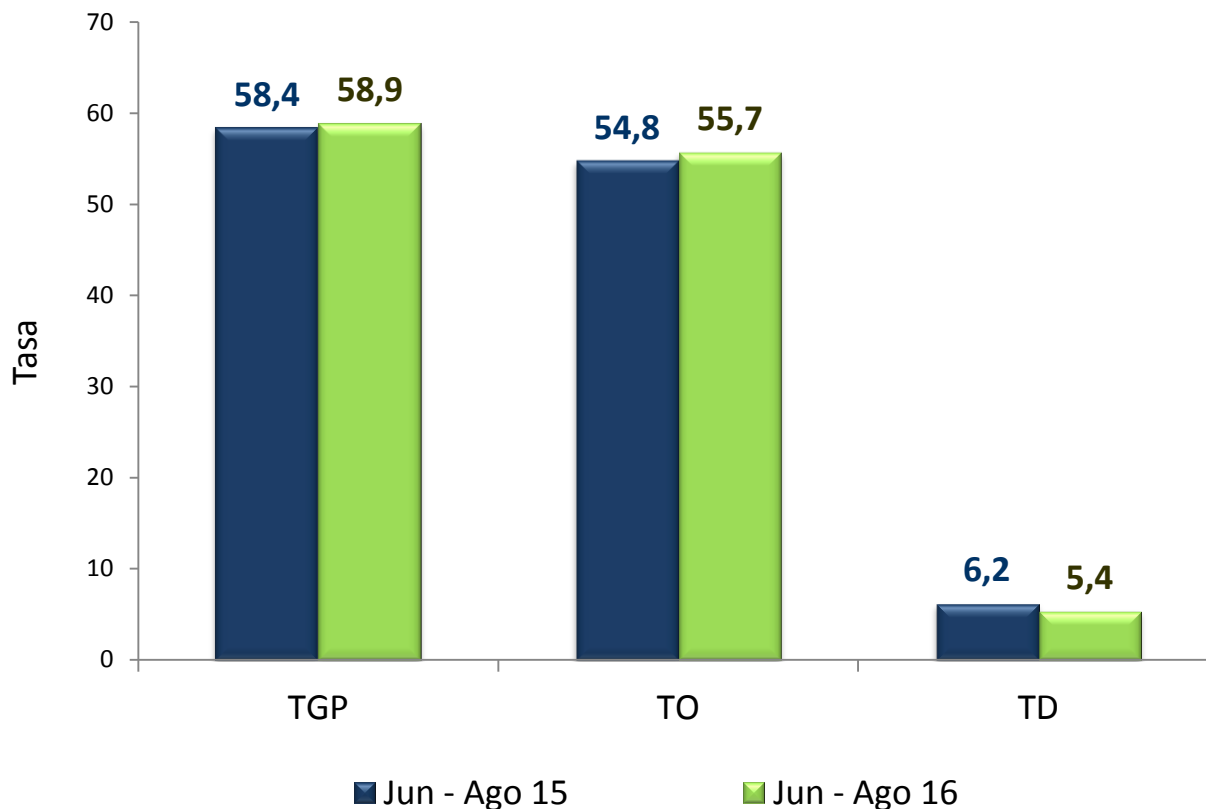
---

JUNIO – AGOSTO 2016

CENTROS POBLADOS Y RURAL DISPERSO

En este dominio de estudio no se incluye la población de los nuevos departamentos (Constitución de 1991).

# TASA GLOBAL DE PARTICIPACIÓN, OCUPACIÓN Y DESEMPLEO CENTROS POBLADOS Y ZONAS RURALES DISPERSAS **TRIMESTRE MÓVIL JUNIO - AGOSTO 2016**



La tasa de desempleo en los centros poblados y las zonas rurales dispersas se situó en **5,4 %**.

Datos expandidos con proyecciones de población elaboradas con base en los resultados del Censo 2005.

Fuente: DANE - GEIH



**DANE**  
Para tomar decisiones

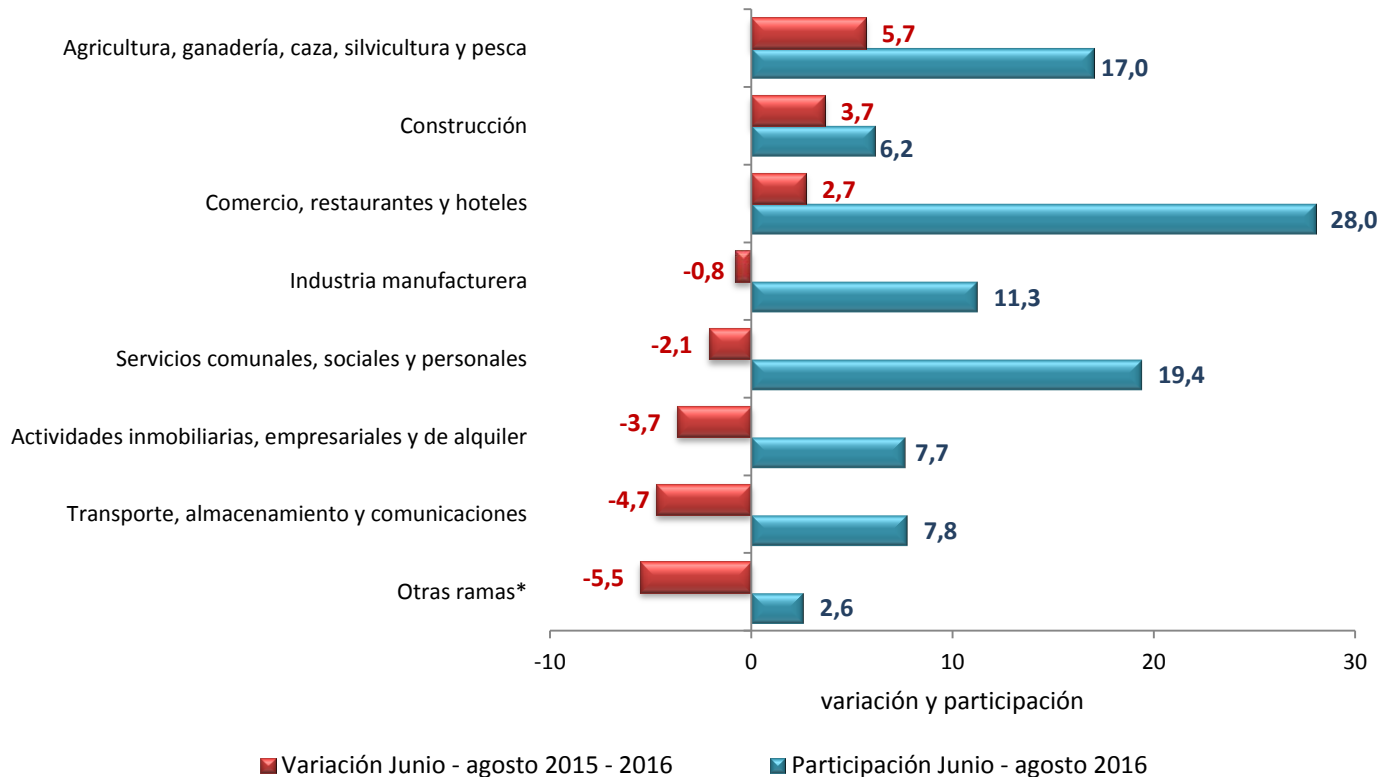
# MERCADO LABORAL

**RAMAS DE ACTIVIDAD  
JUN - AGO 2016**

TOTAL NACIONAL

# DISTRIBUCIÓN PORCENTUAL Y VARIACIÓN DE LA POBLACIÓN OCUPADA, SEGÚN RAMAS DE ACTIVIDAD

## TOTAL NACIONAL - TRIMESTRE MÓVIL Junio - agosto 2016



**Agricultura, construcción y comercio** fueron las ramas que presentaron crecimiento en el empleo.

Otras ramas: Explotación de minas y canteras, Suministro de electricidad, gas y agua e Intermediación financiera.  
Datos expandidos con proyecciones de población elaboradas con base en los resultados del Censo 2005.

Fuente: DANE - GEIH

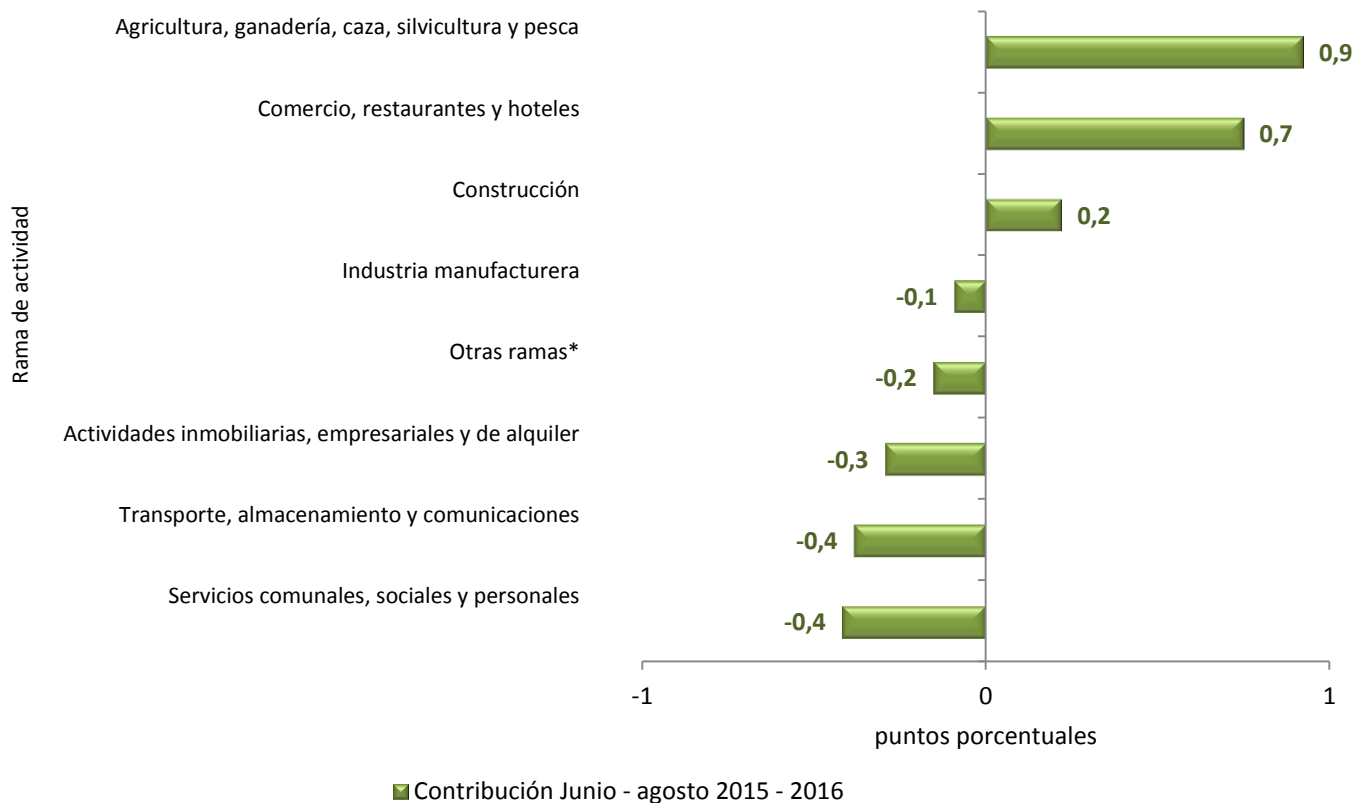


**DANE**  
Para tomar decisiones



# CONTRIBUCIÓN A LA VARIACIÓN DE LA POBLACIÓN OCUPADA, SEGÚN RAMAS DE ACTIVIDAD

## TOTAL NACIONAL – TRIMESTRE MÓVIL Junio - agosto 2016



**Agricultura,  
comercio, y  
construcción**  
presentaron  
contribuciones  
positivas en el  
trimestre junio –  
agosto 2016

Otras ramas: Explotación de minas y canteras, Suministro de electricidad, gas y agua e Intermediación financiera.  
Datos expandidos con proyecciones de población elaboradas con base en los resultados del Censo 2005.

Fuente: DANE - GEIH



**DANE**  
Para tomar decisiones

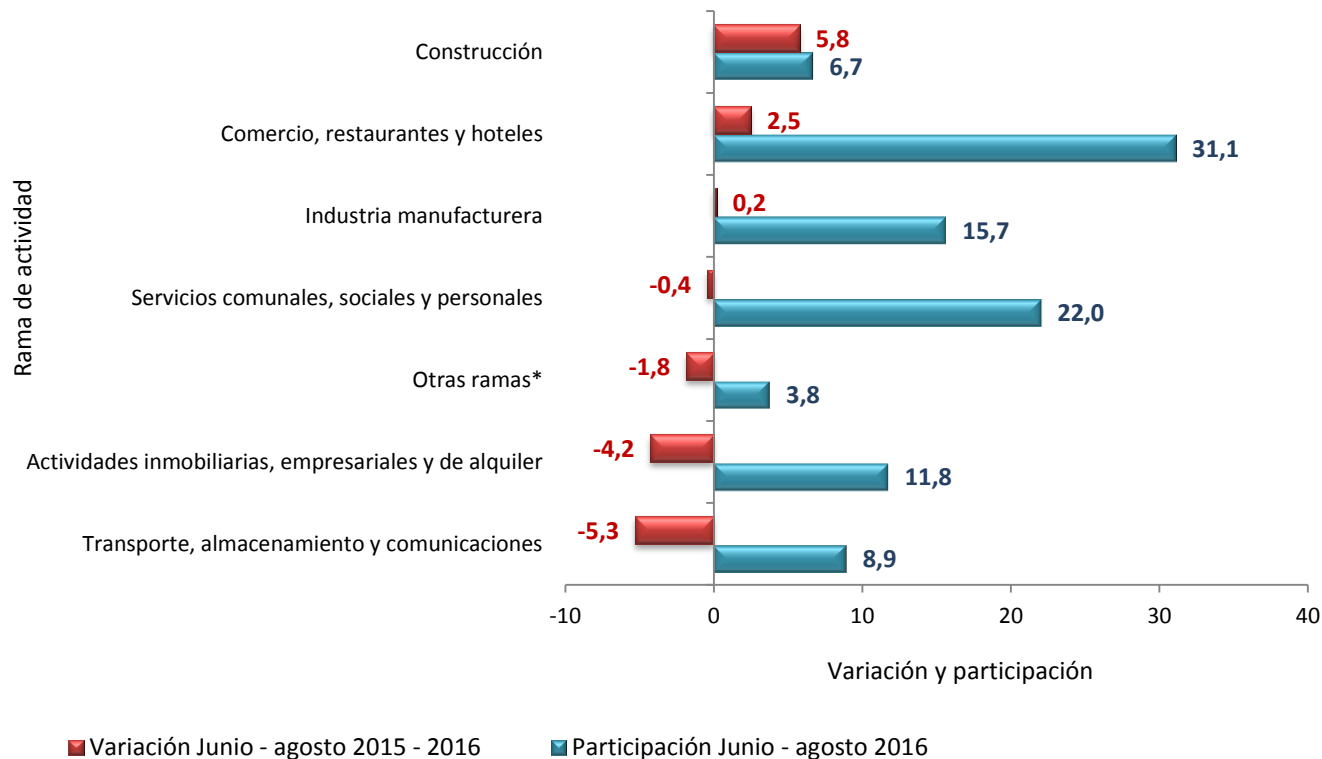
# MERCADO LABORAL

**RAMAS DE ACTIVIDAD  
JUN - AGO 2016**

TOTAL 13 CIUDADES Y A. M.

# DISTRIBUCIÓN PORCENTUAL Y VARIACIÓN DE LA POBLACIÓN OCUPADA, SEGÚN RAMAS DE ACTIVIDAD

## TOTAL 13 CIUDADES Y ÁREAS METROPOLITANAS (A.M.) TRIMESTRE MÓVIL JUNIO - AGOSTO 2016



Otras ramas: Explotación de minas y canteras, Suministro de electricidad, gas y agua  
Intermediación financiera y Agricultura, pesca, ganadería, caza y silvicultura.

Datos expandidos con proyecciones de población elaboradas con base en los resultados del Censo 2005.

Fuente: DANE - GEIH

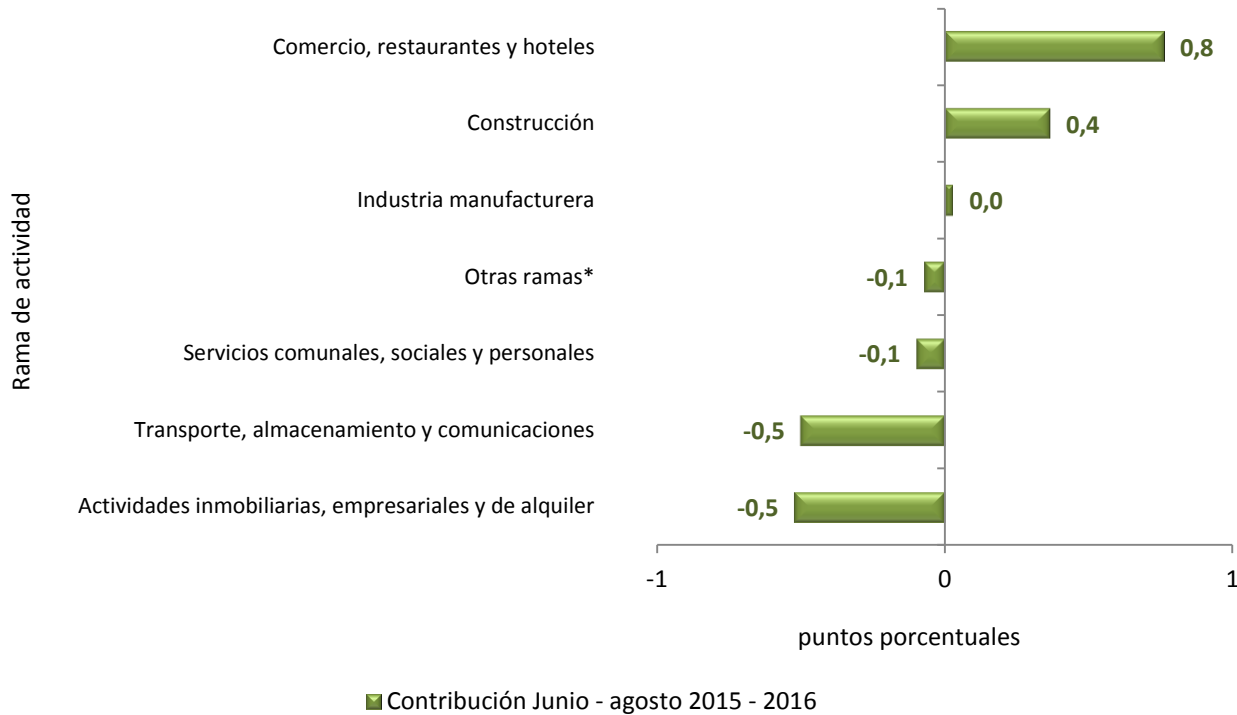
**Construcción y comercio**  
fueron las ramas que presentaron mayor variación positiva en la ocupación en las 13 ciudades y A.M.



**DANE**  
Para tomar decisiones

# CONTRIBUCIÓN A LA VARIACIÓN DE LA POBLACIÓN OCUPADA, SEGÚN RAMAS DE ACTIVIDAD

## TOTAL 13 CIUDADES Y ÁREAS METROPOLITANAS (A.M.) TRIMESTRE MÓVIL JUNIO - AGOSTO 2016



**Comercio y construcción** fueron las ramas que más contribuyeron al crecimiento del empleo en las 13 ciudades y A.M.

Otras ramas: Explotación de minas y canteras, Suministro de electricidad, gas y agua Intermediación financiera y Agricultura, pesca, ganadería, caza y silvicultura.

Datos expandidos con proyecciones de población elaboradas con base en los resultados del Censo 2005.

Fuente: DANE - GEIH



**DANE**  
Para tomar decisiones

# POSICIÓN OCUPACIONAL

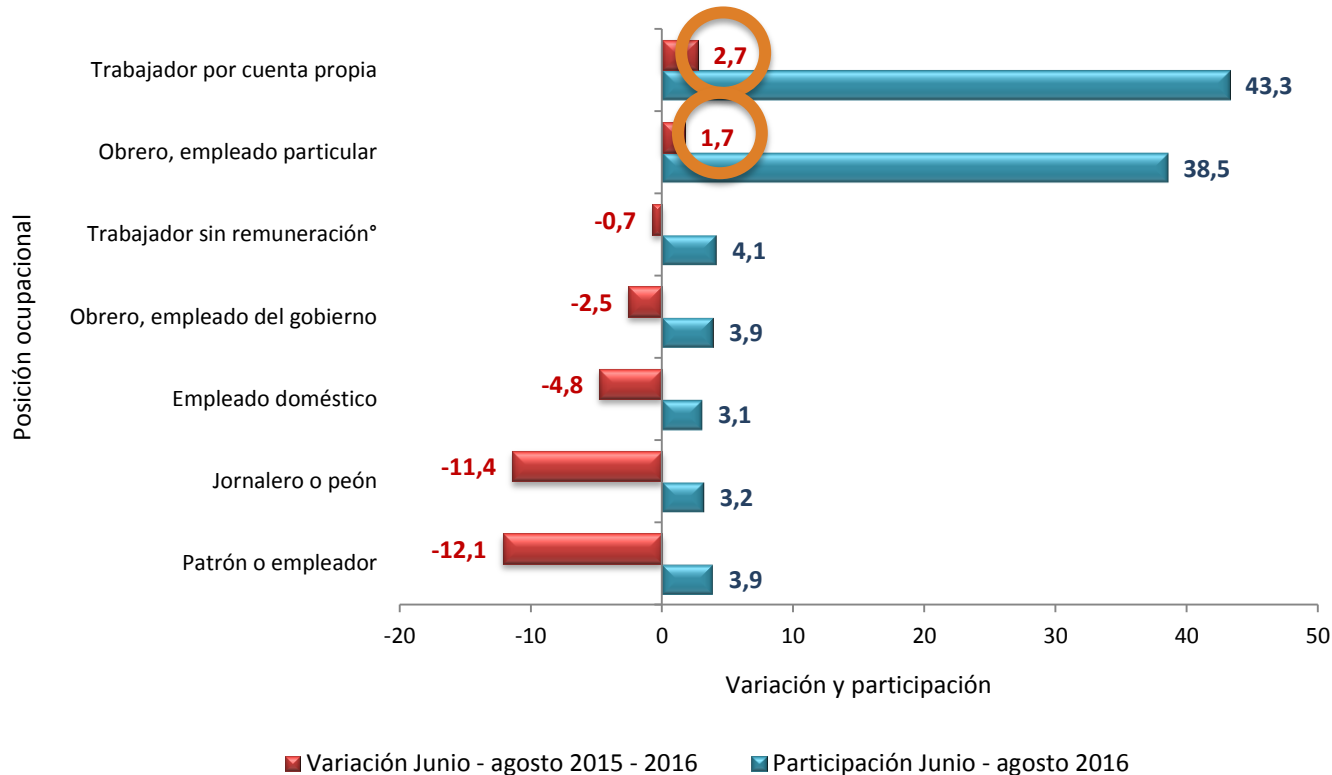
**TOTAL NACIONAL**

JUNIO – AGOSTO 2016

# DISTRIBUCIÓN PORCENTUAL Y VARIACIÓN DE LA POBLACIÓN OCUPADA, SEGÚN POSICIÓN OCUPACIONAL

## TOTAL NACIONAL - TRIMESTRE MÓVIL

### Junio - agosto 2016



El empleo asalariado (formal) creció 1,7 %  
Y el trabajo por cuenta propia creció 2,7 %.

Nota: Trabajador sin remuneración incluye a los trabajadores familiares sin remuneración y a los trabajadores sin remuneración en empresas de otros hogares.

Datos expandidos con proyecciones de población elaboradas con base en los resultados del Censo 2005.

Fuente: DANE - GEIH

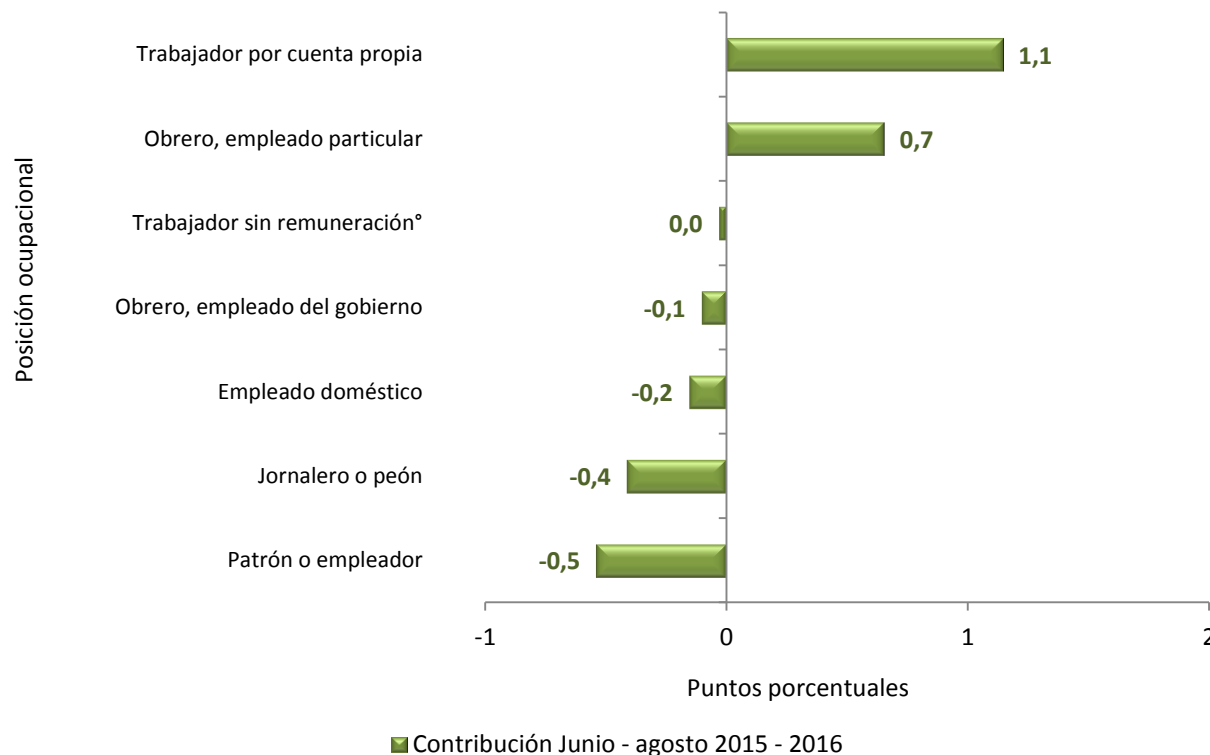


**DANE**  
Para tomar decisiones



# CONTRIBUCIÓN A LA VARIACIÓN DE LA POBLACIÓN OCUPADA, SEGÚN POSICIÓN OCUPACIONAL

## TOTAL NACIONAL - TRIMESTRE MÓVIL Junio - agosto 2016



El empleo asalariado (formal) aportó 0,7 puntos porcentuales y el empleo por cuenta propia aportó 1,1 puntos porcentuales a la variación de la ocupación.

Nota: Trabajador sin remuneración incluye a los trabajadores familiares sin remuneración y a los trabajadores sin remuneración en empresas de otros hogares.

Datos expandidos con proyecciones de población elaboradas con base en los resultados del Censo 2005.

Fuente: DANE - GEIH



**DANE**  
Para tomar decisiones

# POSICIÓN OCUPACIONAL

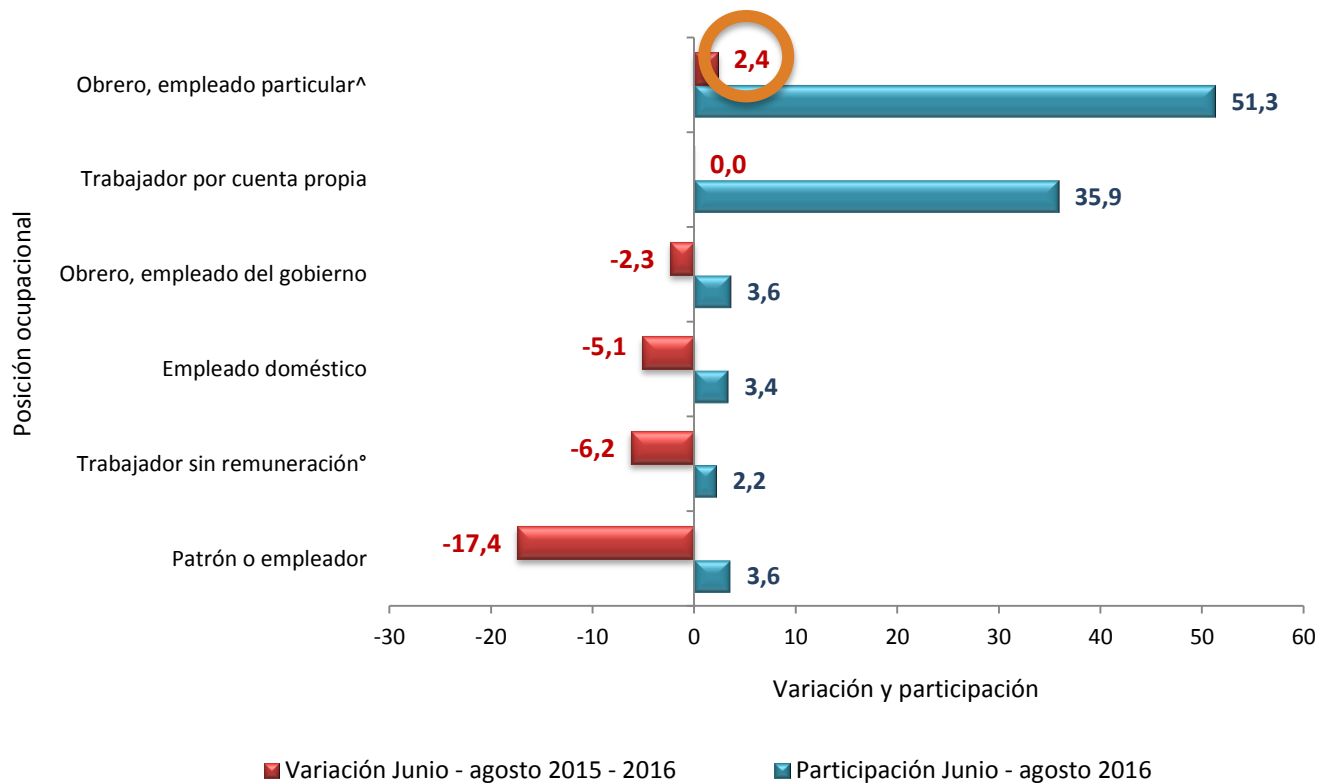
**TOTAL 13 CIUDADES Y A.M.**

JUNIO – AGOSTO 2016

# DISTRIBUCIÓN PORCENTUAL Y VARIACIÓN DE LA POBLACIÓN OCUPADA, SEGÚN POSICIÓN OCUPACIONAL

## TOTAL 13 CIUDADES Y ÁREAS METROPOLITANAS (A.M.)

### TRIMESTRE MÓVIL Junio - agosto 2016



En las 13 ciudades y A.M., el empleo asalariado aumentó 2,4 %

<sup>°</sup> Trabajador sin remuneración incluye a los trabajadores familiares sin remuneración y a los trabajadores sin remuneración en empresas de otros hogares.

<sup>^</sup> Obrero, empleado particular incluye al Jornalero o Peón.

Datos expandidos con proyecciones de población elaboradas con base en los resultados del Censo 2005.

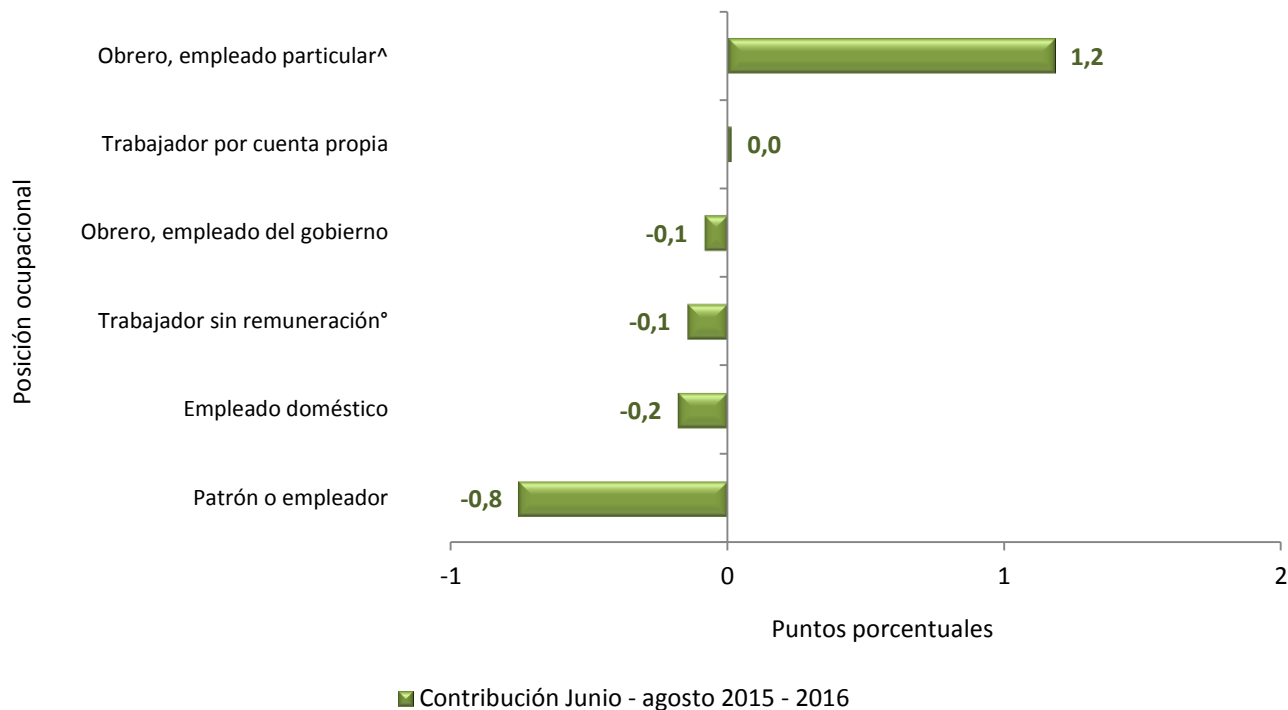
Fuente: DANE - GEIH



**DANE**  
Para tomar decisiones

# CONTRIBUCIÓN A LA VARIACIÓN DE LA POBLACIÓN OCUPADA, SEGÚN POSICIÓN OCUPACIONAL

## TOTAL 13 CIUDADES Y ÁREAS METROPOLITANAS (A.M.) TRIMESTRE MÓVIL Junio - agosto 2016



El empleo  
asalariado  
(formal) fue el que  
aportó al  
crecimiento de la  
ocupación

<sup>°</sup> Trabajador sin remuneración incluye a los trabajadores familiares sin remuneración y a los trabajadores sin remuneración en empresas de otros hogares.

<sup>^</sup> Obrero, empleado particular incluye al Jornalero o Peón.

Datos expandidos con proyecciones de población elaboradas con base en los resultados del Censo 2005.

Fuente: DANE - GEIH

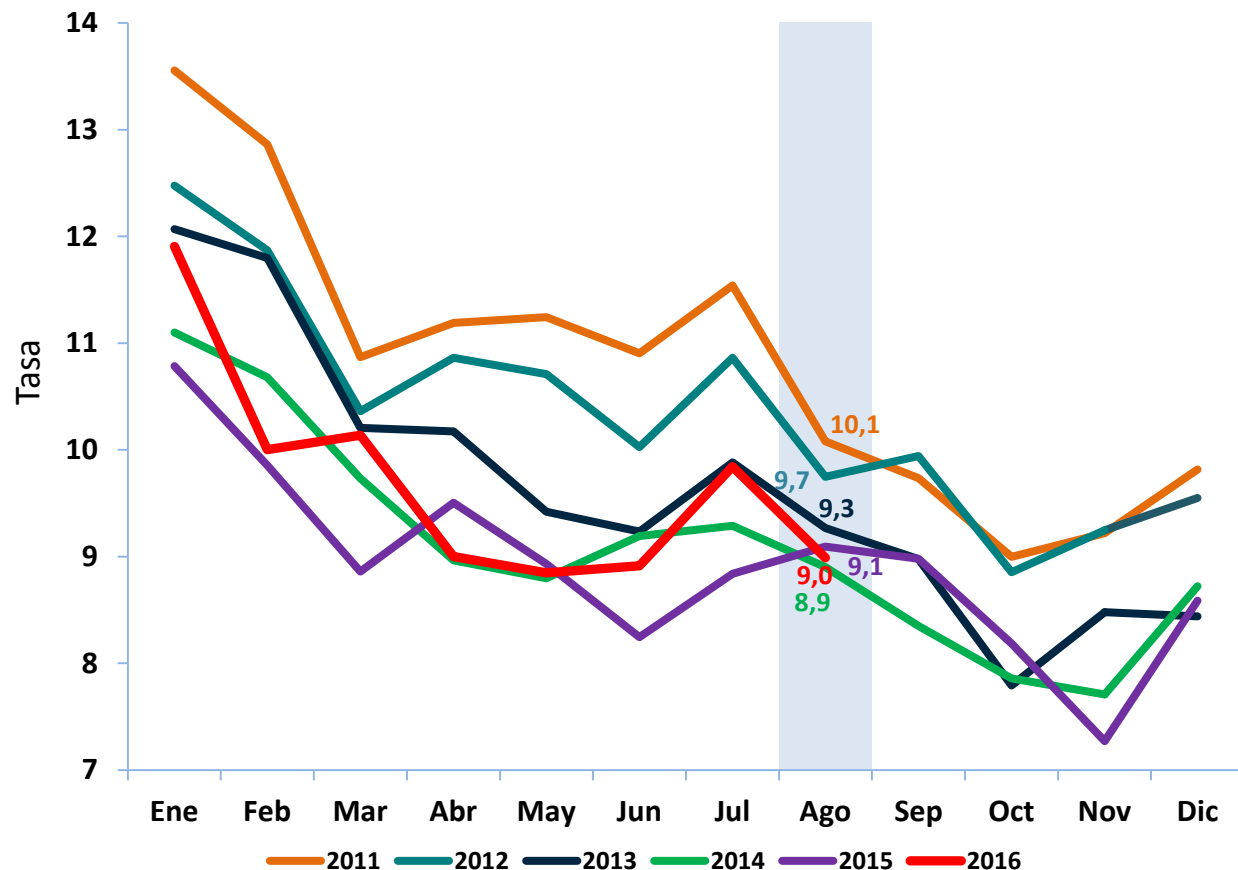


**DANE**  
Para tomar decisiones

# TASA DE DESEMPLEO

## TOTAL NACIONAL

### Serie Mensual (2011 - 2016)



En agosto de 2016, la **tasa de desempleo** se sitúa en un dígito y continúa la tendencia estacional observada en los últimos años

Datos expandidos con proyecciones de población elaboradas con base en los resultados del Censo 2005.

Fuente: DANE - GEIH



**DANE**  
Para tomar decisiones



**TODOS POR UN  
NUEVO PAÍS**  
PAZ EQUIDAD EDUCACIÓN



**DANE**  
Para tomar decisiones