

MERCADO LABORAL

Principales Resultados

JUNIO 2017



DANE
Para tomar decisiones

MERCADO LABORAL

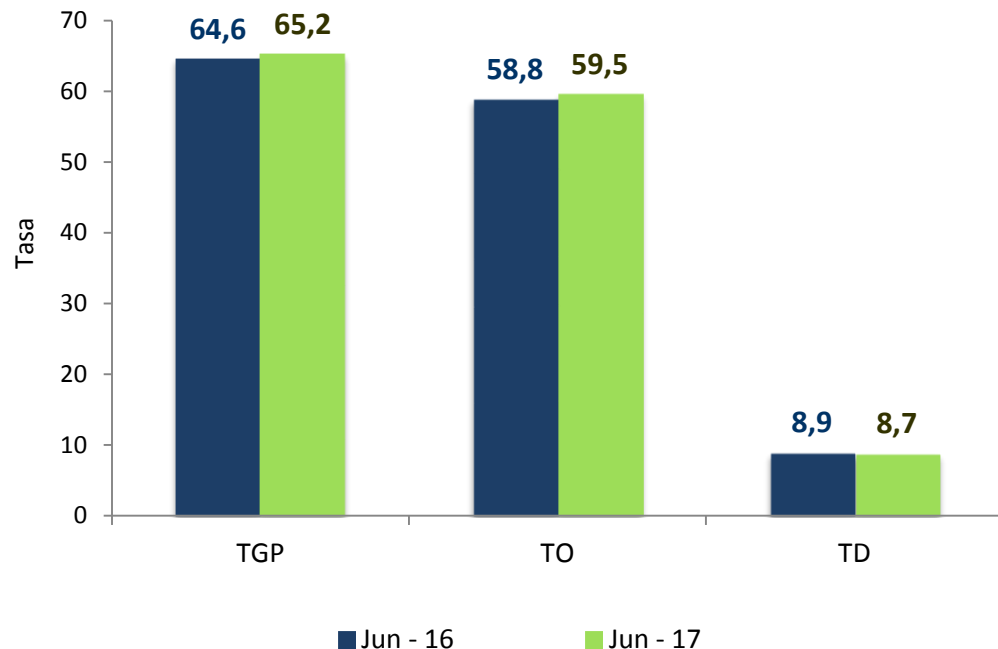
Nacional

Junio 2017

En este dominio de estudio no se incluye la población de los nuevos departamentos (Constitución de 1991)

Tasa global de participación, ocupación y desempleo

Total nacional - Mensual



En junio de 2017 la tasa de desempleo se ubicó en 8,7% y continuó en un dígito.

Datos expandidos con proyecciones de población elaboradas con base en los resultados del Censo 2005.

Fuente: DANE - GEIH

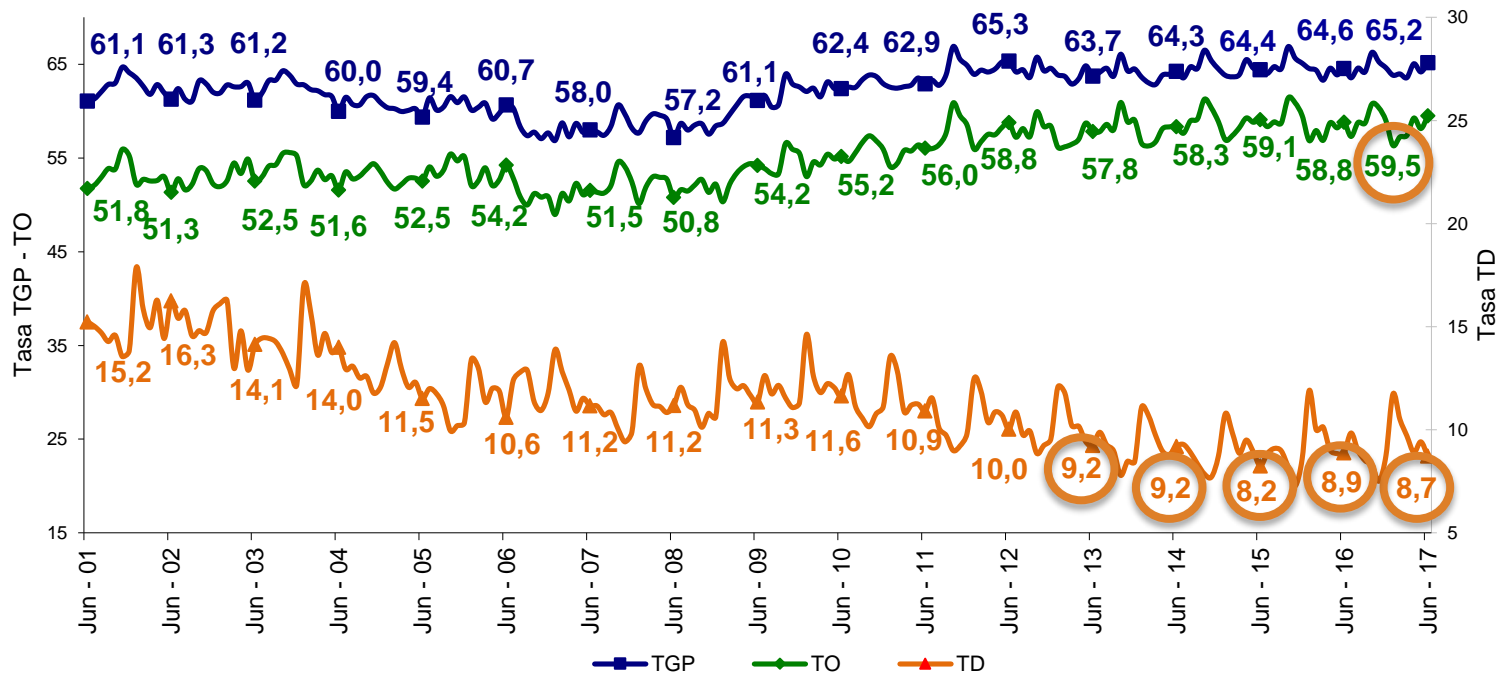


DANE
Para tomar decisiones

Tasa global de participación, ocupación y desempleo

Total nacional – Mensual

Junio 2001 – 2017



Con la tasa de desempleo de junio de 2017 se completan **cinco periodos consecutivos** con tasa de un dígito y se registra la **tasa de ocupación más alta** para los meses de junio desde que hay cifras comparables.

Datos expandidos con proyecciones de población elaboradas con base en los resultados del Censo 2005.

Fuente: DANE - GEIH



Población ocupada, desocupada e inactiva Total nacional

Mes

Población Total nacional	Junio		Variación	
	2016	2017	Absoluta	%
Ocupados	22.251	22.803	552	2,5
Desocupados	2.169	2.177	8	0,4
Inactivos	13.410	13.354	-56	-0,4

En junio de 2017, **552 mil personas más** encontraron empleo

Nota: Resultado en miles. Por efecto de redondeo en miles, los totales pueden diferir ligeramente.
Datos expandidos con proyecciones de población elaboradas con base en los resultados del Censo 2005.

Fuente: DANE - GEIH



DANE
Para tomar decisiones

Distribución porcentual, variación y contribución a la variación de la población ocupada según dominio geográfico

Total nacional

Mes – junio 2017

Dominio geográfico	Distribución (%)	Variación (%)	Contribución (p.p.)
Total nacional	100,0	2,5	2,5
Otras cabeceras	25,3	6,2	1,5
13 ciudades y áreas metropolitanas	47,5	0,9	0,4
Centros poblados y rural disperso	22,0	1,8	0,4
10 ciudades	5,2	2,4	0,1

Las otras cabeceras fue el dominio geográfico que presentó mayor contribución a la ocupación en el mes de junio de 2017

*P.P: Puntos porcentuales.

Datos expandidos con proyecciones de población elaboradas con base en los resultados del Censo 2005.

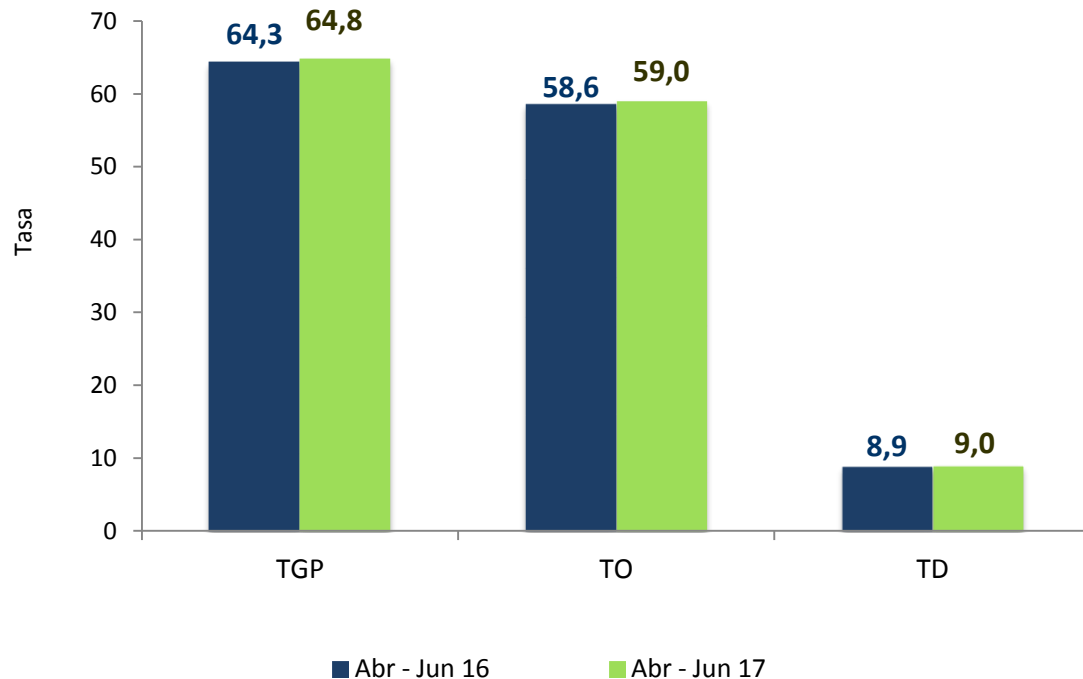
Fuente: DANE - GEIH



DANE
Para tomar decisiones

Tasa global de participación, ocupación y desempleo

Total nacional – trimestre



En el trimestre abril – junio 2017, la tasa de desempleo se ubicó en 9,0 % con tasas de participación y ocupación altas y estables.

Datos expandidos con proyecciones de población elaboradas con base en los resultados del Censo 2005.

Fuente: DANE - GEIH



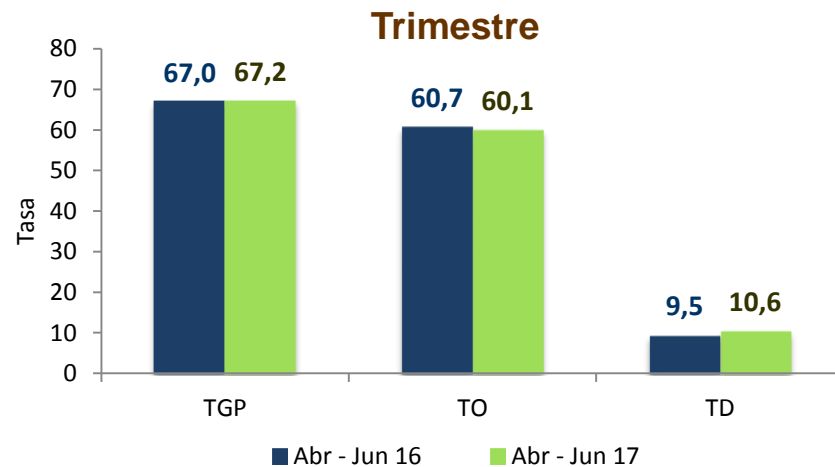
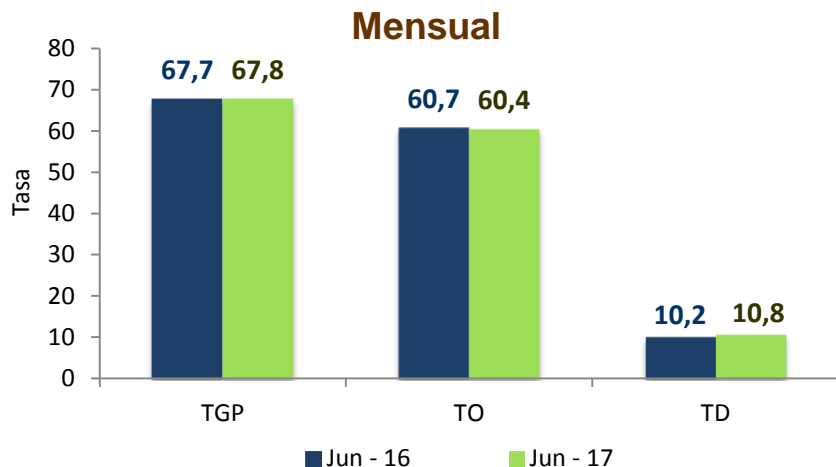
DANE
Para tomar decisiones

MERCADO LABORAL

13 ciudades y Áreas Metropolitanas

Junio 2017

Tasa global de participación, ocupación y desempleo Total 13 ciudades y Áreas Metropolitanas (A.M.)



Para junio de 2017 en las 13 ciudades y A.M.,
la tasa de desempleo fue **10,8 %**.

En el trimestre abril – junio de 2017 la tasa de desempleo se ubicó en **10,6 %**.

Datos expandidos con proyecciones de población elaboradas con base en los resultados del Censo 2005.

Fuente: DANE - GEIH



DANE
Para tomar decisiones

Indicadores de mercado laboral por ciudad

Trimestre abril – junio 2017

Abril – junio 2017					
CIUDAD	TGP	TO	TD (2017)	TD (2016)	VARIACIÓN TD
Quibdó	59,3	48,5	18,3	17,8	+
Cúcuta AM	63,2	53,0	16,1	14,9	+
Armenia	64,9	55,5	14,6	14,6	=
Riohacha	63,6	54,9	13,7	13,1	+
Villavicencio	68,4	59,5	12,9	12,6	+
Valledupar	62,0	54,1	12,7	11,2	+
Popayán	58,8	51,4	12,6	13,1	-
Ibagué	65,3	57,3	12,3	12,1	+
Cali AM	68,3	60,1	12,0	10,7	+
Montería	66,2	58,4	11,8	9,9	+
Neiva	67,2	59,6	11,4	10,6	+
Florencia	59,2	52,5	11,2	12,7	-
Manizales AM	60,9	54,2	11,1	9,7	+
Tunja	62,8	55,9	11,0	10,3	+
Total 23 ciudades y AM	66,7	59,6	10,7	9,7	+
Bogotá DC	69,8	62,4	10,6	8,5	+
Total 13 ciudades y AM	67,2	60,1	10,6	9,5	+
Medellín AM	65,7	59,2	10,0	9,7	+
Cartagena	56,4	50,8	10,0	8,2	+
Sincelejo	64,1	57,9	9,6	10,0	-
Pereira AM	66,6	60,3	9,5	10,3	-
Pasto	69,3	63,1	9,0	8,9	+
Barranquilla AM	64,8	59,4	8,4	8,5	-
Santa Marta	59,6	54,6	8,2	10,3	-
Bucaramanga AM	69,8	64,5	7,6	8,7	-
San Andrés*	71,2	66,7	6,3	6,9	-

Fuente: DANE - GEIH

7 ciudades presentaron **variación negativa** en la tasa de desempleo.

6 de las 23 ciudades presentaron tasas de desempleo de un dígito.

Notas:

- Datos expandidos con proyecciones de población elaboradas con base en los resultados del Censo 2005.
- El total de las 23 ciudades no incluye San Andrés por tener una distribución de la muestra diferente. Los resultados presentados para San Andrés corresponden al período enero – junio 2017.



DANE
Para tomar decisiones

MERCADO LABORAL

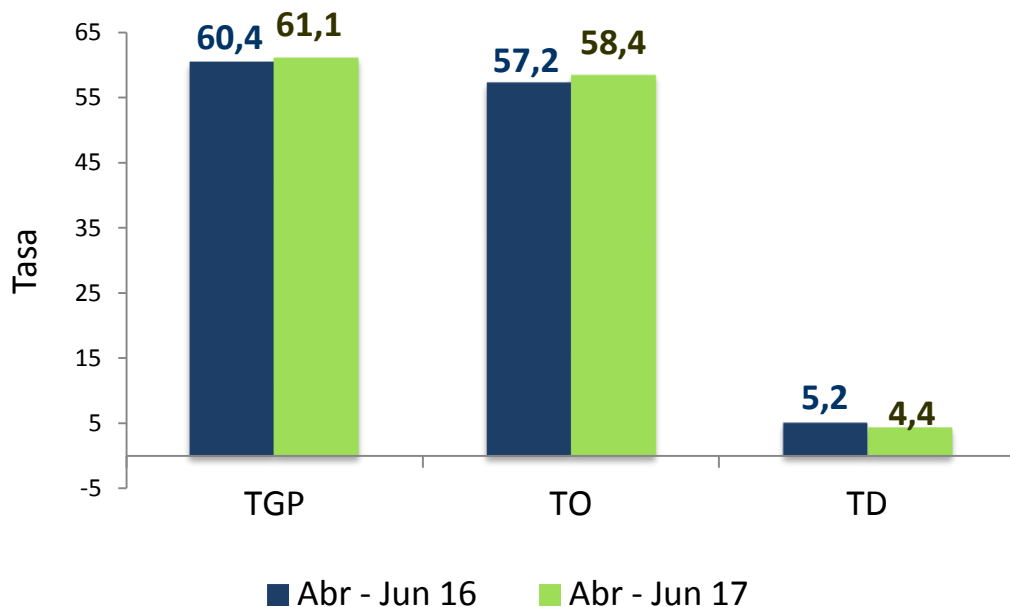
Centro poblados y rural disperso

Abril – junio 2017

Tasa global de participación, ocupación y desempleo Centros poblados y rural disperso

Trimestre

Abril – junio (2016 – 2017)



La **tasa de desempleo** en los centros poblados y rural disperso **fue 4,4 %**.

La **menor tasa** para los trimestres abril - junio desde que hay cifras comparables (2001).



DANE
Para tomar decisiones

Datos expandidos con proyecciones de población elaboradas con base en los resultados del Censo 2005.

MERCADO LABORAL

Ramas de actividad
Abril – junio de 2017

Total nacional

Distribución porcentual, variación y contribución a la variación de la población ocupada según ramas de actividad

Total nacional

Trimestre abril – junio 2017

Rama de actividad	Distribución (%)	Variación (%)	Contribución (p.p)
Total nacional	100,0	2,0	2,0
Industria manufacturera	12,2	7,4	0,9
Agricultura, ganadería, caza, silvicultura y pesca	16,4	5,2	0,8
Actividades inmobiliarias, empresariales y de alquiler	8,1	5,0	0,4
Servicios comunales, sociales y personales	19,8	1,6	0,3
Transporte, almacenamiento y comunicaciones	8,1	3,0	0,2
Otras ramas*	2,8	2,9	0,1
Construcción	6,0	-5,2	-0,3
Comercio, hoteles y restaurantes	26,6	-1,5	-0,4

Industria manufacturera y Agricultura fueron las ramas que presentaron mayor contribución a la ocupación en el trimestre abril – junio 2017

p.p: puntos porcentuales

Otras ramas*: Explotación de minas y canteras, Suministro de electricidad, gas y agua, Intermediación financiera.

Datos expandidos con proyecciones de población elaboradas con base en los resultados del Censo 2005.

MERCADO LABORAL

Ramas de actividad
Abril – junio de 2017

Total 13 ciudades y Áreas Metropolitanas

Distribución porcentual, variación y contribución a la variación de la población ocupada según ramas de actividad

Total 13 ciudades y Áreas Metropolitanas (A.M.)

Trimestre abril – junio 2017

Rama de actividad	Distribución (%)	Variación (%)	Contribución (p.p)
Total 13 ciudades y áreas metropolitanas	100,0	0,5	0,5
Servicios comunales, sociales y personales	22,9	3,0	0,7
Actividades inmobiliarias, empresariales y de alquiler	12,7	4,6	0,6
Transporte, almacenamiento y comunicaciones	9,0	-0,5	0,0
Otras ramas*	3,7	-1,7	-0,1
Construcción	6,4	-2,5	-0,2
Industria manufacturera	15,5	-1,5	-0,2
Comercio, hoteles y restaurantes	29,8	-0,8	-0,2

Servicios comunales y Actividades inmobiliarias fueron las ramas que presentaron mayor contribución a la variación de los ocupados en las 13 ciudades y A.M.

p.p: puntos porcentuales

Otras ramas*: Explotación de minas y canteras, Suministro de electricidad, gas y agua, Intermediación financiera y Agricultura, ganadería, caza, silvicultura y pesca.

Datos expandidos con proyecciones de población elaboradas con base en los resultados del Censo 2005.

POSICIÓN OCUPACIONAL

Total nacional

Abril – junio de 2017

Distribución porcentual, variación y contribución a la variación de la población ocupada según posición ocupacional

Total nacional

Trimestre abril – junio 2017

Posición ocupacional	Distribución (%)	Variación (%)	Contribución (p.p)
Total nacional	100,0	2,0	2,0
Trabajador por cuenta propia	43,3	2,4	1,0
Trabajador sin remuneración ^o	4,4	9,2	0,4
Jornalero o peón	3,1	12,5	0,3
Obrero, empleado particular	38,6	0,8	0,3
Empleado doméstico	3,2	4,6	0,1
Obrero, empleado del gobierno	3,9	-2,1	-0,1
Patrón o empleador	3,5	-3,8	-0,1

El empleo asalariado (formal) aportó **0,3 puntos porcentuales** y el trabajo por cuenta propia aportó **1,0 puntos porcentuales** al crecimiento de la ocupación

p.p: Puntos porcentuales

Trabajador sin remuneración^o incluye a los trabajadores familiares sin remuneración y a los trabajadores sin remuneración en empresas de otros hogares.

Datos expandidos con proyecciones de población elaboradas con base en los resultados del Censo 2005.

POSICIÓN OCUPACIONAL

Total 13 ciudades y Áreas Metropolitanas

Abril – junio 2017

Distribución porcentual, variación y contribución a la variación de la población ocupada según posición ocupacional

Total 13 ciudades y Áreas Metropolitanas (A.M.)

Trimestre abril – junio 2017

Posición ocupacional	Distribución (%)	Variación (%)	Contribución (p.p)
Total 13 ciudades y áreas metropolitanas	100,0	0,5	0,5
Obrero, empleado particular [^]	51,5	1,5	0,8
Trabajador por cuenta propia	35,9	0,6	0,2
Empleado doméstico	3,5	3,7	0,1
Obrero, empleado del gobierno	3,7	-3,1	-0,1
Patrón o empleador	3,5	-3,8	-0,1
Trabajador sin remuneración [°]	1,9	-15,5	-0,3

p.p: Puntos porcentuales

Obrero, empleado particular[^] incluye al Jornalero o Peón.

Trabajador sin remuneración[°] incluye a los trabajadores familiares sin remuneración y a los trabajadores sin remuneración en empresas de otros hogares.

Datos expandidos con proyecciones de población elaboradas con base en los resultados del Censo 2005.

Fuente: DANE - GEIH

La generación de empleo en las 13 ciudades y A.M. estuvo asociada a la creación de empleo asalariado (formal), cuya contribución fue **4 veces** la del empleo por cuenta propia

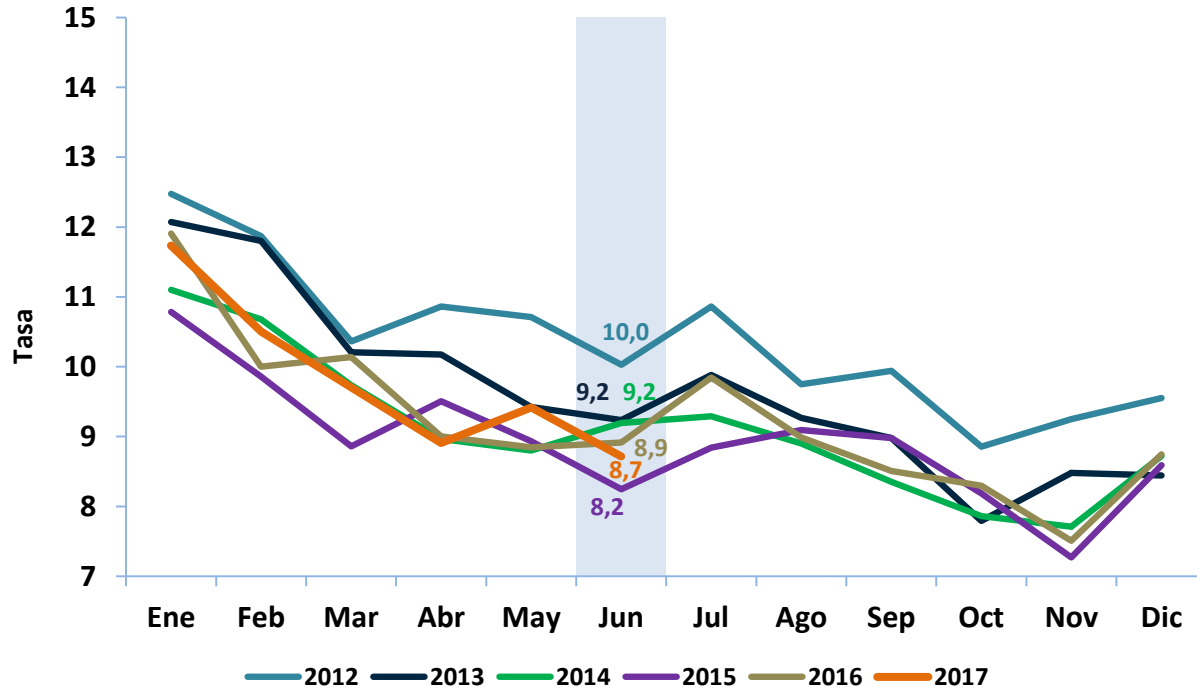


DANE
Para tomar decisiones

Tasa de desempleo

Total nacional

Serie mensual (2012 – 2017)



En junio de 2017 la tasa de desempleo se ubicó en 8,7% y por tercer año consecutivo se sitúa por debajo de 9,0%.

Datos expandidos con proyecciones de población elaboradas con base en los resultados del Censo 2005.

Fuente: DANE - GEIH



DANE
Para tomar decisiones



**TODOS POR UN
NUEVO PAÍS**
PAZ EQUIDAD EDUCACIÓN



DANE
Para tomar decisiones