

MERCADO LABORAL

Principales Resultados

MARZO 2017



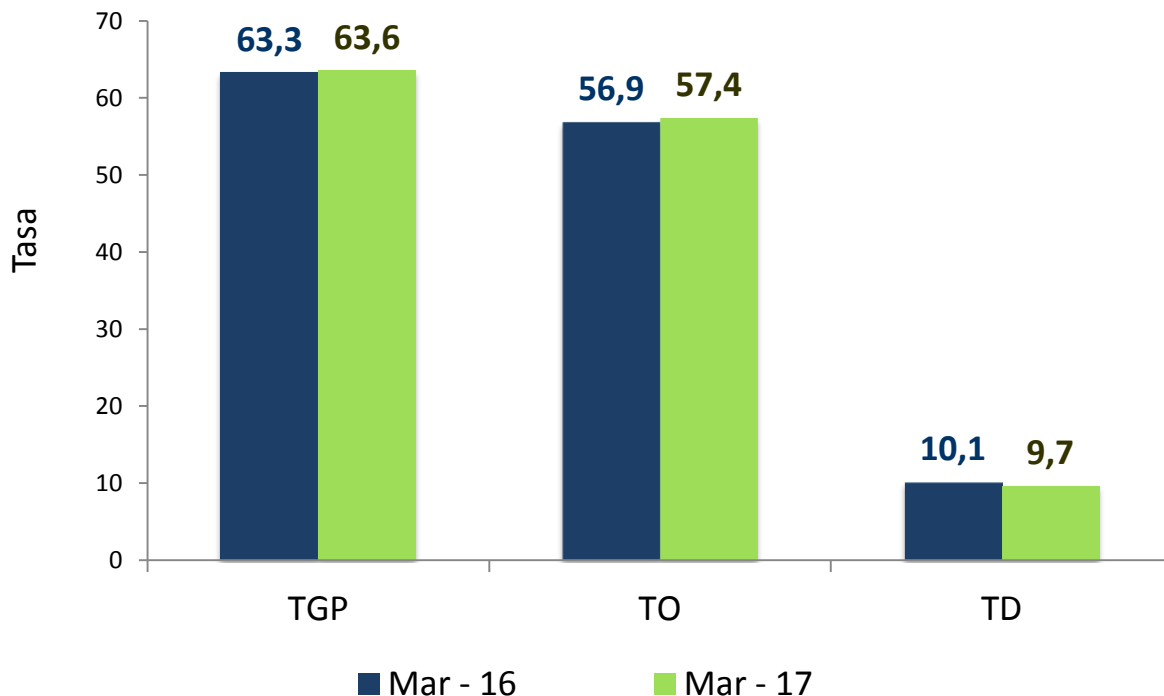
DANE
Para tomar decisiones

MERCADO LABORAL **NACIONAL**

MARZO 2017

En este dominio de estudio no se incluye la población de los nuevos departamentos (Constitución de 1991).

TASA GLOBAL DE PARTICIPACIÓN, OCUPACIÓN Y DESEMPLEO **TOTAL NACIONAL - MENSUAL**



En marzo de 2017
**la tasa de
desempleo
se ubicó
en 9,7 %**

Datos expandidos con proyecciones de población elaboradas con base en los resultados del Censo 2005.

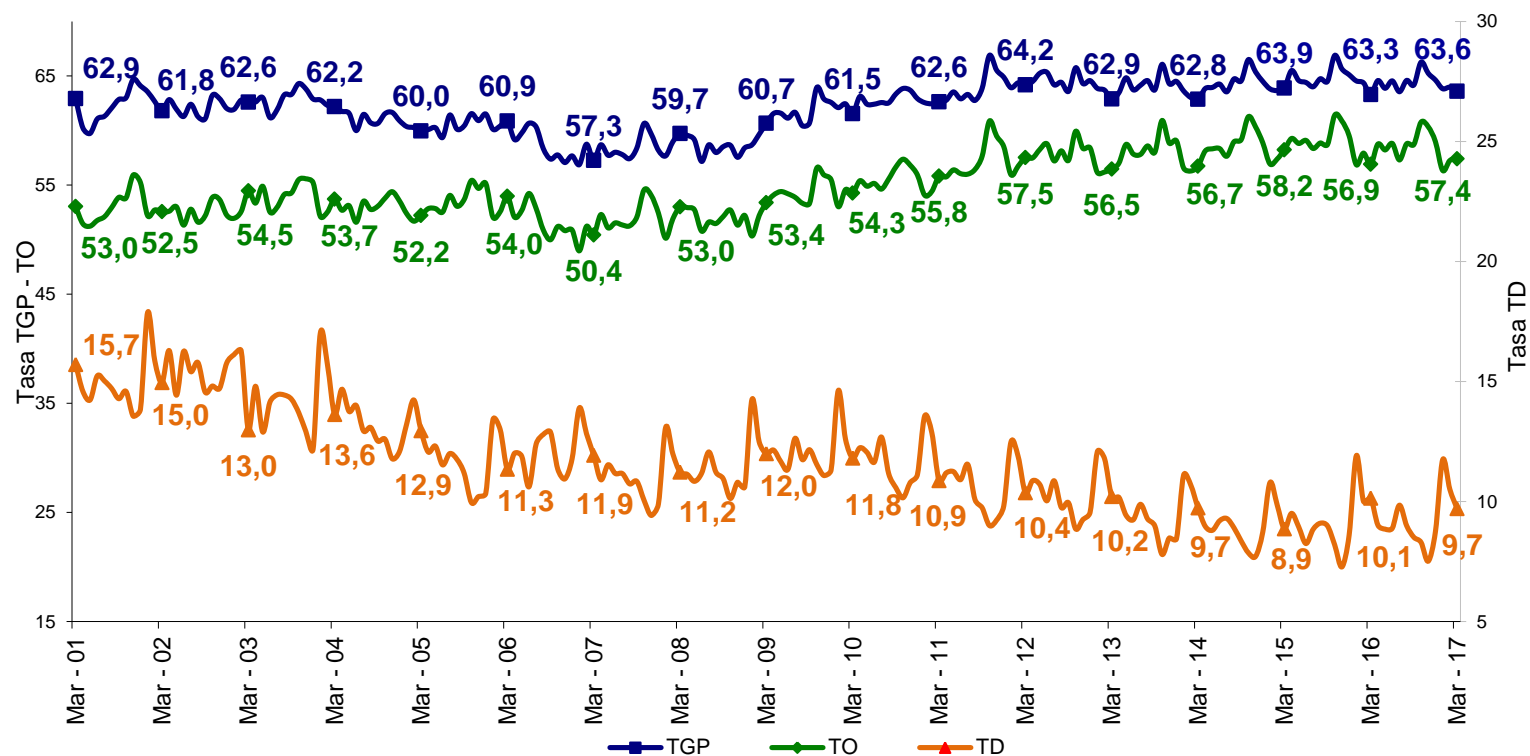
Fuente: DANE - GEIH



DANE
Para tomar decisiones

TASA GLOBAL DE PARTICIPACIÓN, OCUPACIÓN Y DESEMPLEO TOTAL NACIONAL – MENSUAL

MARZO (2001 - 2017)



En marzo de 2017 la tasa de desempleo se ubica de nuevo en niveles de **un dígito**, con altas tasas de participación y ocupación.

Datos expandidos con proyecciones de población elaboradas con base en los resultados del Censo 2005.

Fuente: DANE - GEIH



DANE
Para tomar decisiones

POBLACIÓN OCUPADA, DESOCUPADA E INACTIVA TOTAL NACIONAL

MES

POBLACIÓN TOTAL NACIONAL	MARZO		VARIACIÓN	
	2016	2017	ABSOLUTA	%
Ocupados	21.447	21.932	486	2,3
Desocupados	2.419	2.357	-62	-2,6
Inactivos	13.838	13.919	81	0,6

En marzo de
2017, **486**
mil personas
más
encontraron
empleo

Nota: Resultado en miles. Por efecto de redondeo en miles, los totales pueden diferir ligeramente.
Datos expandidos con proyecciones de población elaboradas con base en los resultados del Censo 2005.

Fuente: DANE - GEIH



DANE
Para tomar decisiones

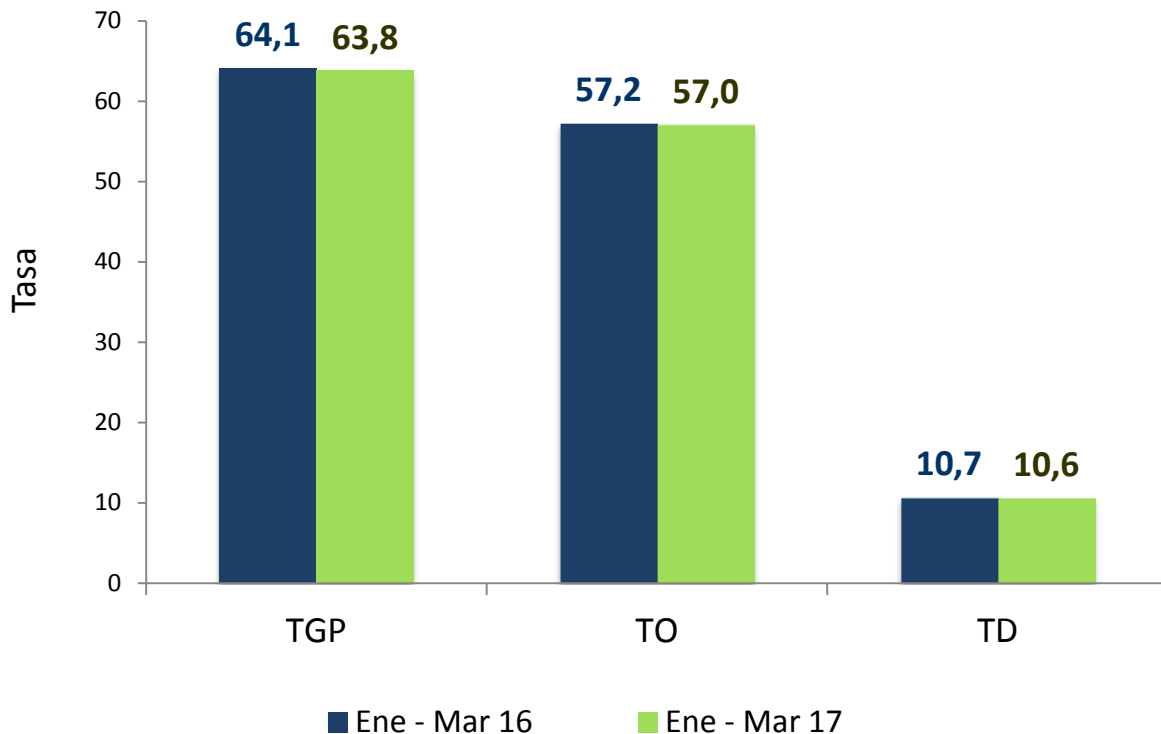
A close-up photograph of a woman with dark hair, wearing a blue top, focused on sewing at a white industrial sewing machine. Her hands are visible, with a ring on her left hand and dark nail polish. The scene is lit with a warm, golden light. Overlaid on the image is the title 'MERCADO LABORAL NACIONAL' in large white capital letters, followed by a horizontal bar with a multi-colored gradient (blue, pink, yellow, green), and the subtitle 'TRIMESTRE ENERO – MARZO 2017' in smaller white capital letters.

MERCADO LABORAL NACIONAL

TRIMESTRE ENERO – MARZO 2017

TASA GLOBAL DE PARTICIPACIÓN, OCUPACIÓN Y DESEMPLEO

TOTAL NACIONAL - TRIMESTRE



En el trimestre
enero – marzo de
2017
**la tasa de
desempleo se
situó en 10,6 %**

Datos expandidos con proyecciones de población elaboradas con base en los resultados del Censo 2005.

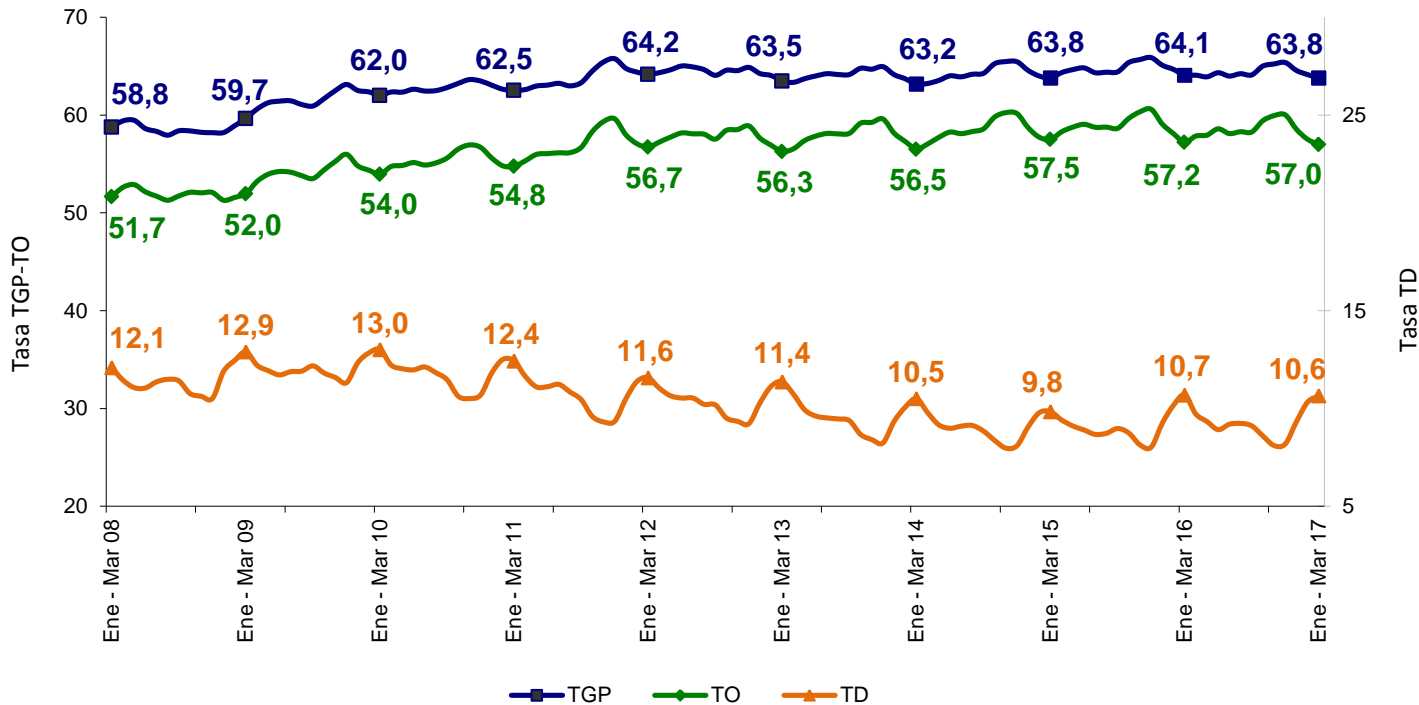
Fuente: DANE - GEIH



DANE
Para tomar decisiones

TASA GLOBAL DE PARTICIPACIÓN, OCUPACIÓN Y DESEMPLEO TOTAL NACIONAL

TRIMESTRE ENERO - MARZO (2008 - 2017)



La tasa de desempleo enero - marzo 2017 está acompañada de tasas **de participación y ocupación altas.**

Datos expandidos con proyecciones de población elaboradas con base en los resultados del Censo 2005.

Fuente: DANE - GEIH



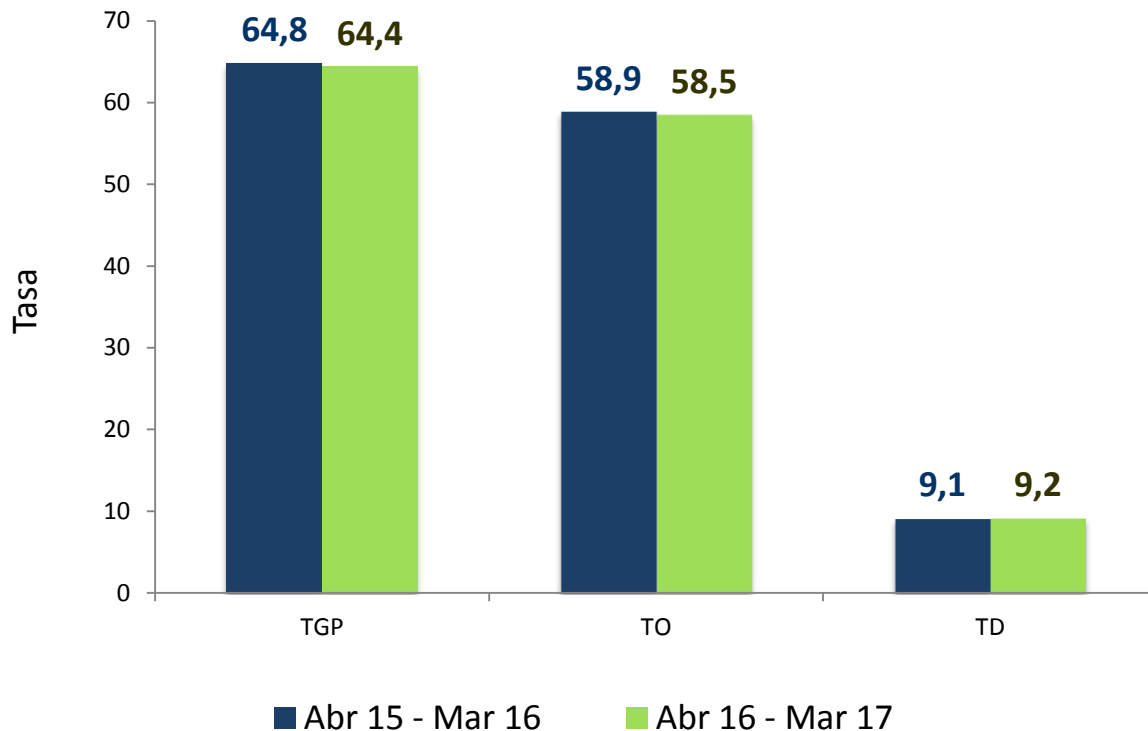
DANE
Para tomar decisiones



MERCADO LABORAL

DOCE MESES ABRIL 2016 – MARZO 2017

TASA GLOBAL DE PARTICIPACIÓN, OCUPACIÓN Y DESEMPLEO **TOTAL NACIONAL - DOCE MESES**



En la medición de los últimos 12 meses (móviles), el desempleo completa **43 periodos consecutivos con tasa de un dígito.**

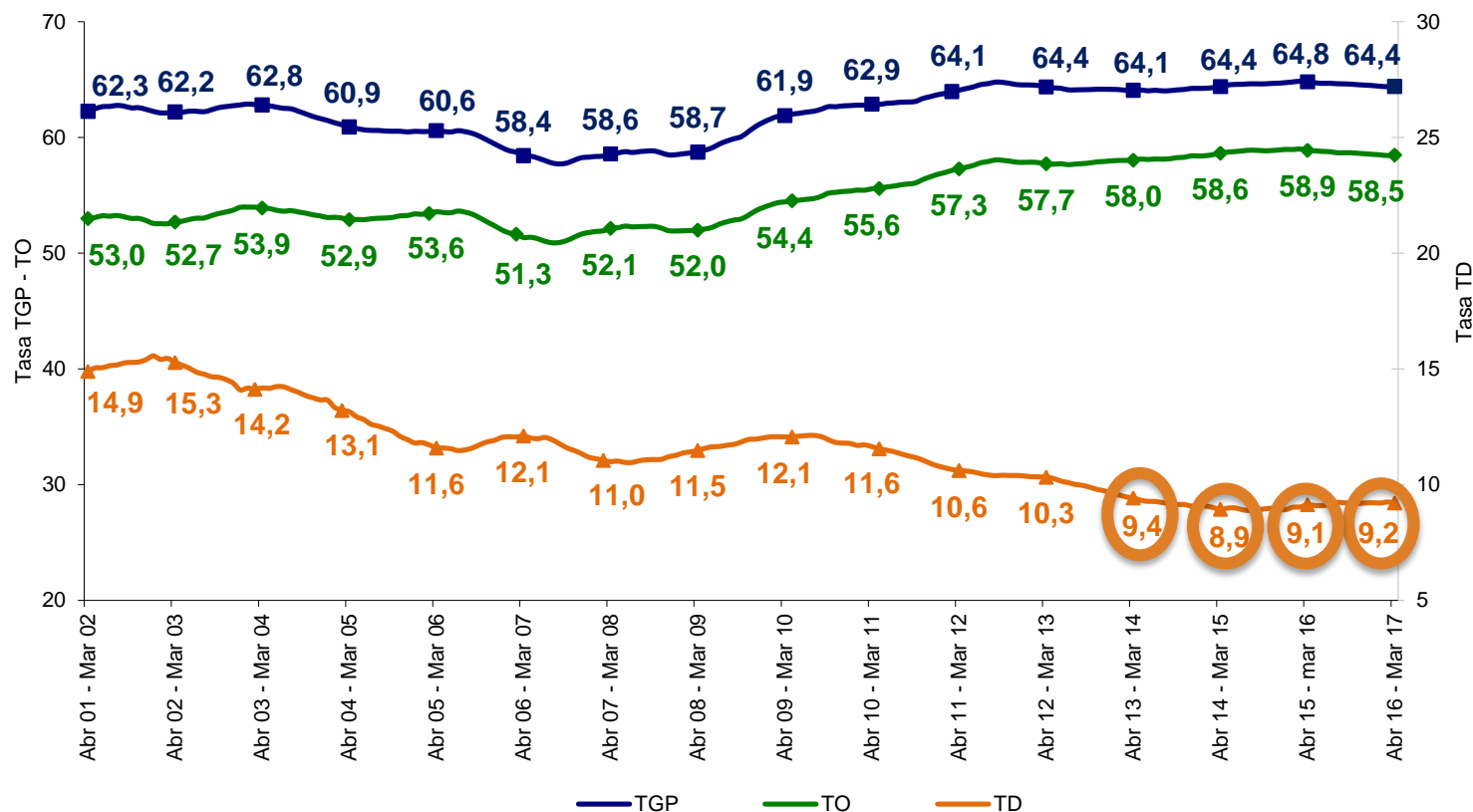
Datos expandidos con proyecciones de población elaboradas con base en los resultados del Censo 2005.

Fuente: DANE - GEIH



DANE
Para tomar decisiones

TASA GLOBAL DE PARTICIPACIÓN, OCUPACIÓN Y DESEMPLEO TOTAL NACIONAL - PROMEDIO DOCE MESES ABRIL - MARZO (2001 - 2017)



Con la medición de abril 2016 – marzo 2017 se completan **4 años con tasa de desempleo de un dígito** y tasas de participación y ocupación altas.

Datos expandidos con proyecciones de población elaboradas con base en los resultados del Censo 2005

Fuente: DANE - GEIH



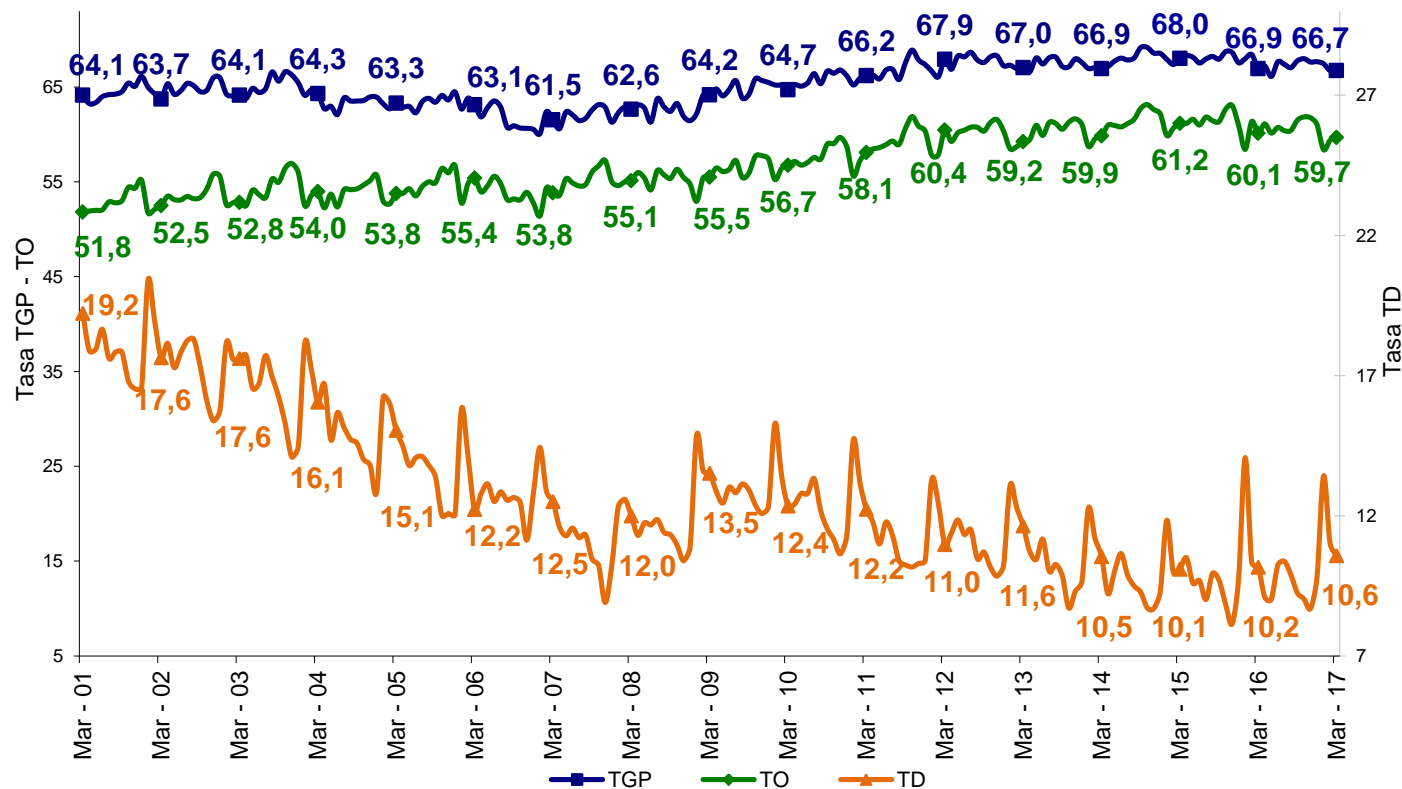
DANE
Para tomar decisiones

MERCADO LABORAL

TRECE CIUDADES Y A.M.

MARZO 2017

TASA GLOBAL DE PARTICIPACIÓN, OCUPACIÓN Y DESEMPLEO **TOTAL 13 CIUDADES Y ÁREAS METROPOLITANAS MENSUAL (2001 - 2017)**



En marzo de 2017, la tasa de desempleo se mantiene en niveles del 10%

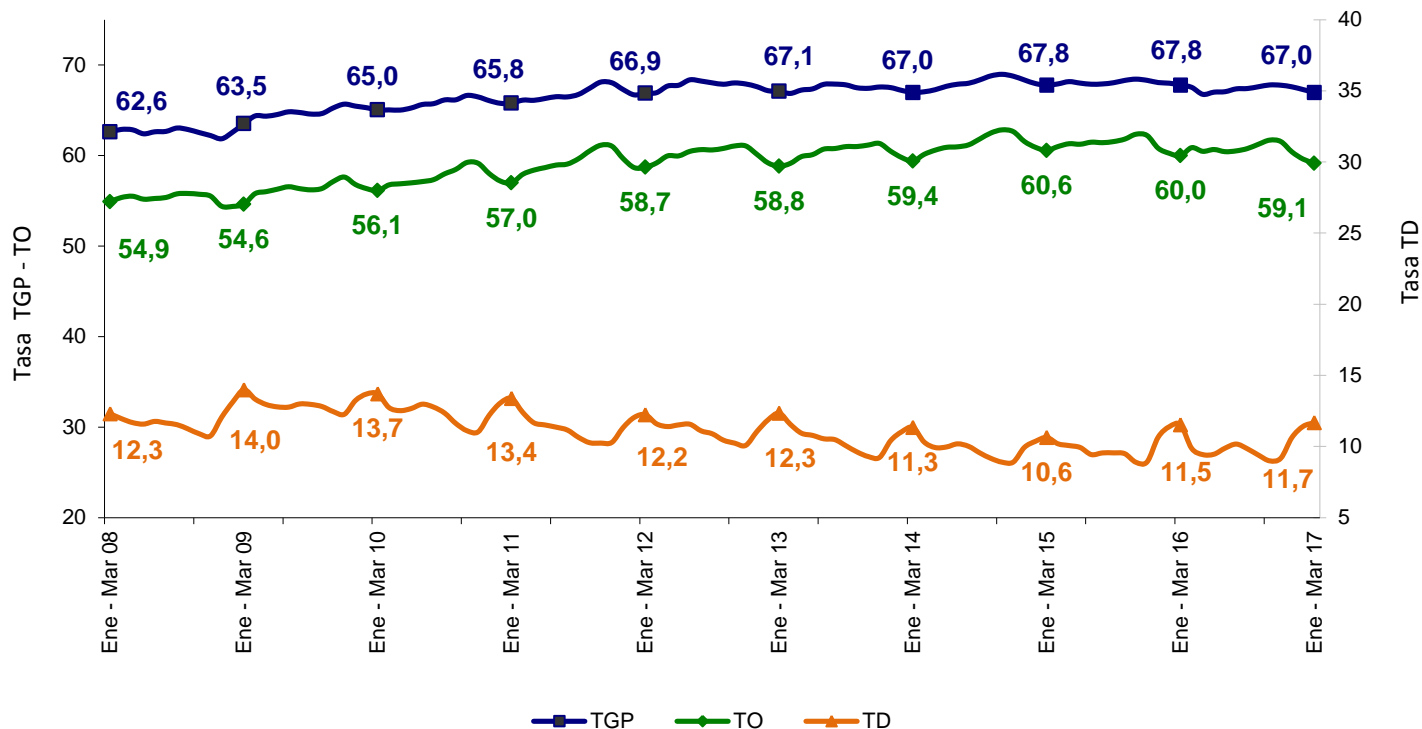
Datos expandidos con proyecciones de población elaboradas con base en los resultados del Censo 2005

Fuente: DANE - GEIH



DANE
 Para tomar decisiones

TASA GLOBAL DE PARTICIPACIÓN, OCUPACIÓN Y DESEMPLEO TOTAL 13 CIUDADES Y ÁREAS METROPOLITANAS TRIMESTRE ENERO - MARZO (2008 - 2017)



Para el trimestre en las 13 ciudades y áreas metropolitanas, la tasa de desempleo se ubicó en **11,7%**.

Datos expandidos con proyecciones de población elaboradas con base en los resultados del Censo 2005.

Fuente: DANE - GEIH



DANE
Para tomar decisiones

INDICADORES DE MERCADO LABORAL POR CIUDAD

TRIMESTRE ENERO - MARZO 2017

ENERO - MARZO 2017					
CIUDAD	TGP	TO	TD (2017)	TD (2016)	VARIACIÓN TD
Cúcuta AM	60,8	49,7	18,3	17,9	+
Quibdó	58,8	48,2	17,9	20,2	-
Riohacha	64,2	53,5	16,7	15,1	+
Armenia	63,8	54,0	15,3	16,7	-
Popayán	59,9	51,0	14,9	14,2	+
Ibagué	64,9	55,5	14,5	16,9	-
Villavicencio	65,8	56,7	13,9	14,0	-
Valledupar	59,6	51,6	13,4	12,0	+
Florencia	59,6	51,8	13,2	13,1	+
Neiva	66,3	57,8	12,8	12,1	+
Manizales AM	59,8	52,2	12,7	11,8	+
Cali AM	68,7	60,1	12,5	12,3	+
Medellín AM	66,0	58,0	12,1	13,3	-
Total 23 ciudades y AM	66,4	58,6	11,8	11,7	+
Bogotá DC	69,7	61,5	11,7	10,6	+
Total 13 ciudades y AM	67,0	59,1	11,7	11,5	+
Sincelejo	66,3	58,8	11,2	10,9	+
Montería	61,1	54,3	11,1	11,6	-
Tunja	59,7	53,1	11,0	12,5	-
Pasto	67,8	60,7	10,4	11,3	-
Pereira AM	65,3	58,7	10,1	12,3	-
Bucaramanga AM	68,4	61,5	10,0	9,5	+
Cartagena	58,4	52,8	9,6	8,2	+
Barranquilla AM	65,2	60,0	8,0	8,7	-
Santa Marta	59,7	55,0	7,9	10,3	-

Fuente: DANE - GEIH

11 ciudades presentaron **variación negativa** en la tasa de desempleo.

3 de las 23 ciudades presentaron tasas de desempleo de un dígito

Notas:

- Datos expandidos con proyecciones de población elaboradas con base en los resultados del Censo 2005.
- El total de las 23 ciudades no incluye San Andrés por tener una distribución de la muestra diferente.



DANE
Para tomar decisiones



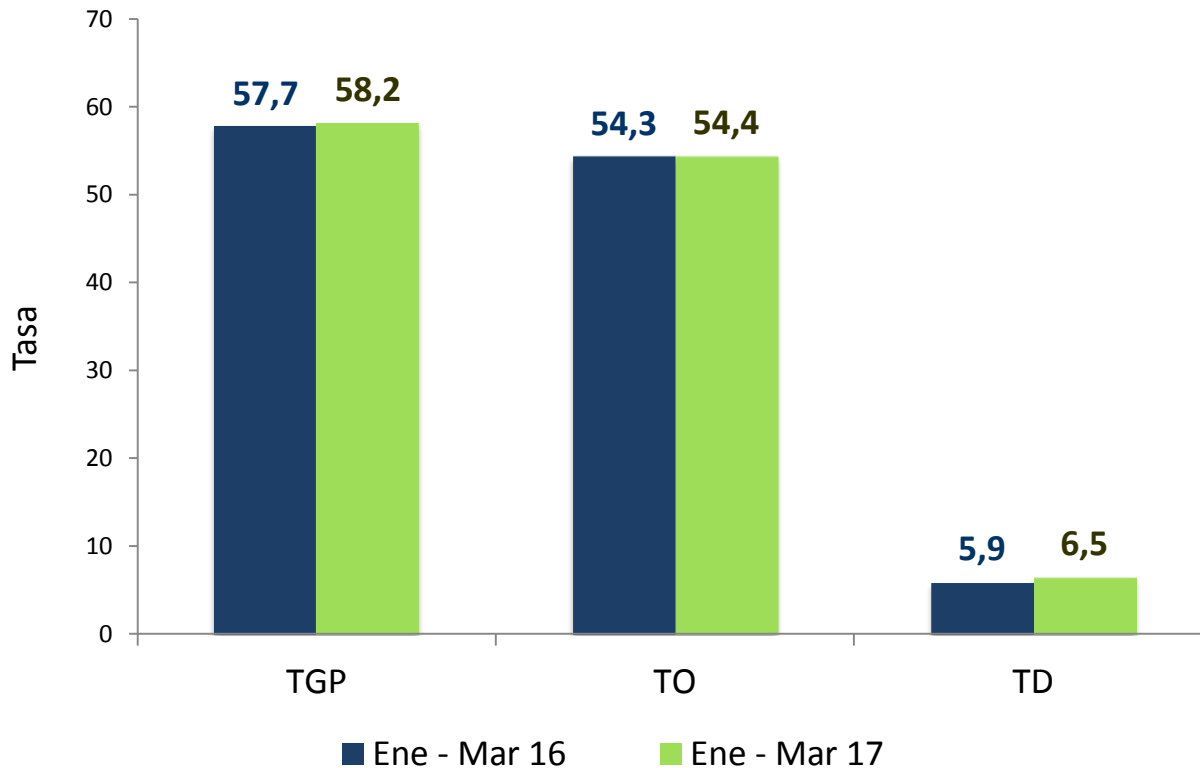
MERCADO LABORAL

ENERO – MARZO 2017

CENTROS POBLADOS Y RURAL DISPERSO

En este dominio de estudio no se incluye la población de los nuevos departamentos (Constitución de 1991).

TASA GLOBAL DE PARTICIPACIÓN, OCUPACIÓN Y DESEMPLEO CENTROS POBLADOS Y ZONAS RURALES DISPERSAS **TRIMESTRE ENERO - MARZO 2017**



La tasa de desempleo en los centros poblados y las zonas rurales dispersas **se situó en 6,5 % con tasas de participación y ocupación altas y estables.**

Datos expandidos con proyecciones de población elaboradas con base en los resultados del Censo 2005.

Fuente: DANE - GEIH



DANE
Para tomar decisiones

MERCADO LABORAL

**RAMAS DE ACTIVIDAD
ENE - MAR 2017**

TOTAL NACIONAL

DISTRIBUCIÓN PORCENTUAL, VARIACIÓN Y CONTRIBUCIÓN A LA VARIACIÓN DE LA POBLACIÓN OCUPADA SEGÚN RAMAS DE ACTIVIDAD

TOTAL NACIONAL - TRIMESTRE ENERO - MARZO 2017

Rama de actividad	Distribución (%)	Variación (%)	Contribución (p.p)
Total nacional	100	0,9	0,9
Industria manufacturera	11,5	5,2	0,6
Agricultura, ganadería, caza, silvicultura y pesca	16,2	2,6	0,4
Actividades inmobiliarias, empresariales y de alquiler	8,1	5,3	0,4
Transporte, almacenamiento y comunicaciones	8,5	0,6	0,0
Servicios comunales, sociales y personales	19,2	0,0	0,0
Comercio, restaurantes y hoteles	27,8	-0,4	-0,1
Otras ramas*	2,7	-4,1	-0,1
Construcción	6,1	-4,4	-0,3

Industria manufacturera, agricultura y actividades inmobiliarias fueron las ramas que presentaron mayor contribución a la ocupación en el trimestre enero – marzo 2017

Otras ramas: Explotación de minas y canteras, Suministro de electricidad, gas y agua e Intermediación financiera.

Datos expandidos con proyecciones de población elaboradas con base en los resultados del Censo 2005.

Fuente: DANE - GEIH



DANE
Para tomar decisiones

MERCADO LABORAL

**RAMAS DE ACTIVIDAD
ENE - MAR 2017**

TOTAL 13 CIUDADES Y A. M.

DISTRIBUCIÓN PORCENTUAL , VARIACIÓN Y CONTRIBUCIÓN A LA VARIACIÓN DE LA POBLACIÓN OCUPADA SEGÚN RAMAS DE ACTIVIDAD

TOTAL 13 CIUDADES Y ÁREAS METROPOLITANAS TRIMESTRE ENERO - MARZO 2017

Rama de actividad	Distribución (%)	Variación (%)	Contribución (p.p)
Total 13 Ciudades y A.M.	100,0	0,1	0,1
Servicios comunales, sociales y personales	22,6	1,8	0,4
Actividades inmobiliarias, empresariales y de alquiler	12,2	2,8	0,3
Construcción	6,4	4,0	0,2
Transporte, almacenamiento y comunicaciones	9,4	0,3	0,0
Industria manufacturera	15,2	-0,4	-0,1
Otras ramas*	3,7	-5,1	-0,2
Comercio, restaurantes y hoteles	30,4	-2,2	-0,7

Servicios comunales, actividades inmobiliarias y construcción fueron las ramas que más contribuyeron a la variación de los ocupados en las 13 ciudades y Áreas Metropolitanas

Otras ramas: Explotación de minas y canteras, Suministro de electricidad, gas y agua Intermediación financiera y Agricultura, pesca, ganadería, caza y silvicultura.

Datos expandidos con proyecciones de población elaboradas con base en los resultados del Censo 2005.



POSICIÓN OCUPACIONAL

TOTAL NACIONAL

ENERO – MARZO 2017

DISTRIBUCIÓN PORCENTUAL, VARIACIÓN Y CONTRIBUCIÓN A LA VARIACIÓN DE LA POBLACIÓN OCUPADA SEGÚN POSICIÓN OCUPACIONAL

TOTAL NACIONAL TRIMESTRE ENERO - MARZO 2017

Rama de actividad	Distribución (%)	Variación (%)	Contribución (p.p)
Total Nacional	100	0,9	0,9
Obrero, empleado particular	39,1	2,6	1,0
Trabajador por cuenta propia	43,4	2,2	0,9
Patrón o empleador	3,8	3,5	0,1
Empleado doméstico	3,1	1,6	0,0
Jornalero o peón	3,0	1,0	0,0
Obrero, empleado del gobierno	3,6	-11,9	-0,5
Trabajador sin remuneración°	3,8	-14,9	-0,7

El empleo asalariado (formal) aportó 1,0 puntos porcentuales y el empleo por cuenta propia aportó 0,9 puntos porcentuales a la variación de la ocupación.

Nota: Trabajador sin remuneración incluye a los trabajadores familiares sin remuneración y a los trabajadores sin remuneración en empresas de otros hogares.

Datos expandidos con proyecciones de población elaboradas con base en los resultados del Censo 2005.

Fuente: DANE - GEIH



DANE
Para tomar decisiones

POSICIÓN OCUPACIONAL

TOTAL 13 CIUDADES Y A.M.

ENERO – MARZO 2017

DISTRIBUCIÓN PORCENTUAL, VARIACIÓN Y CONTRIBUCIÓN A LA VARIACIÓN DE LA POBLACIÓN OCUPADA SEGÚN POSICIÓN OCUPACIONAL

TOTAL 13 CIUDADES Y ÁREAS METROPOLITANAS TRIMESTRE ENERO - MARZO 2017

Rama de actividad	Distribución (%)	Variación (%)	Contribución (p.p)
Total 13 Ciudades y A.M.	100	0,1	0,1
Obrero, empleado particular [^]	50,9	1,4	0,7
Trabajador por cuenta propia	36,1	0,8	0,3
Empleado doméstico	3,5	2,7	0,1
Patrón o empleador	3,8	-5,8	-0,2
Obrero, empleado del gobierno	3,6	-8,9	-0,4
Trabajador sin remuneración ^o	2,0	-16,9	-0,4

^o Trabajador sin remuneración incluye a los trabajadores familiares sin remuneración y a los trabajadores sin remuneración en empresas de otros hogares.

[^] Obrero, empleado particular incluye al Jornalero o Peón.

Datos expandidos con proyecciones de población elaboradas con base en los resultados del Censo 2005.

Fuente: DANE - GEIH

La generación de empleo en las 13 ciudades y A.M. estuvo asociada a la **creación de empleo asalariado (formal)** cuya contribución fue **2,3 veces** la del **empleo por cuenta propia**

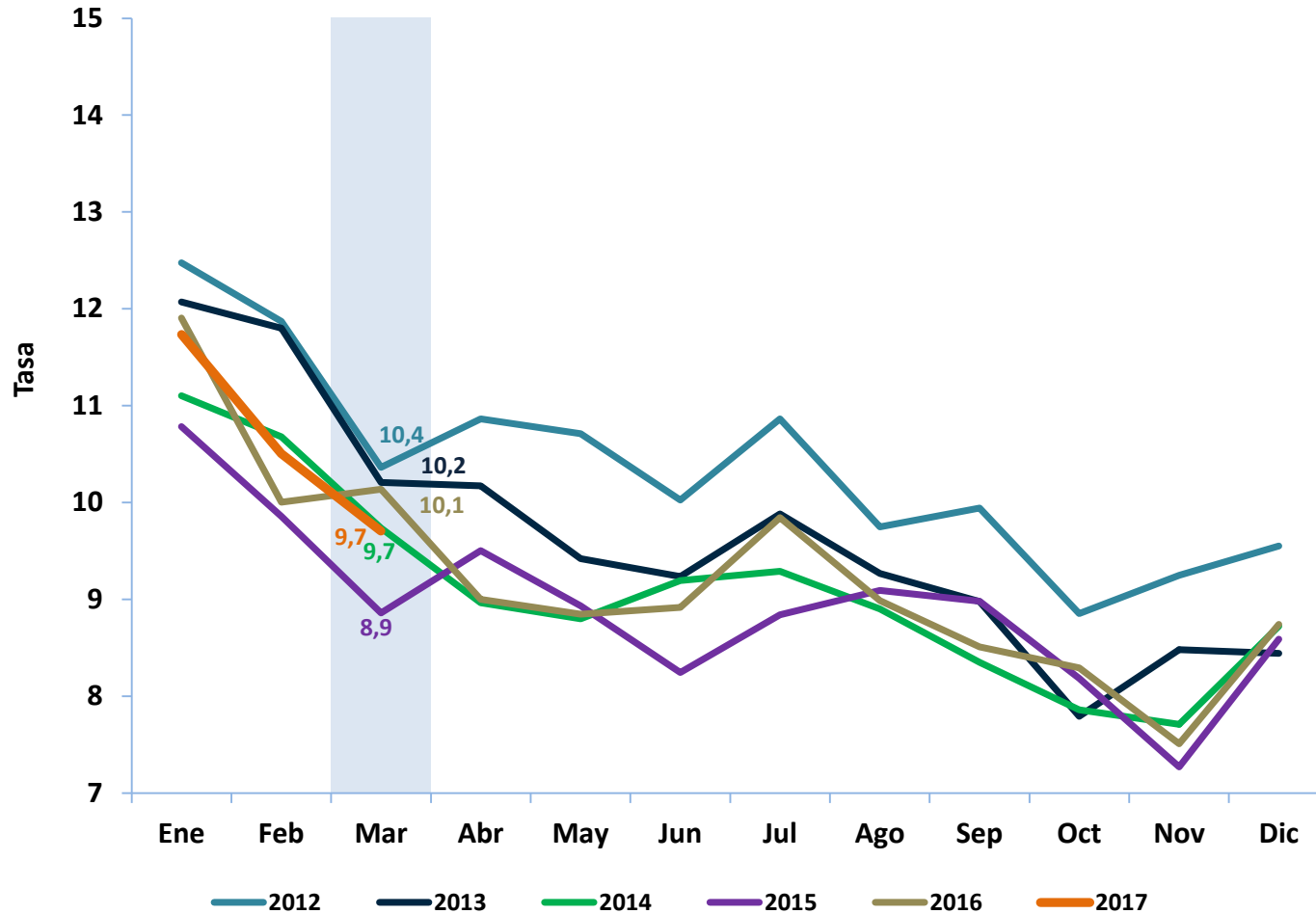


DANE
Para tomar decisiones

TASA DE DESEMPLEO

TOTAL NACIONAL

SERIE MENSUAL (2012 - 2017)



En marzo de 2017, la tasa de desempleo se ubicó en un dígito y se mantiene la estacionalidad característica de este mes.

Datos expandidos con proyecciones de población elaboradas con base en los resultados del Censo 2005.

Fuente: DANE - GEIH



DANE
Para tomar decisiones



**TODOS POR UN
NUEVO PAÍS**
PAZ EQUIDAD EDUCACIÓN



DANE
Para tomar decisiones