

Mercado laboral

Principales resultados

Octubre 2015



@DANE_Colombia



/DANEColombia



/DANEColombia



DANE
Para un país mejor



Mercado laboral

Nacional

Octubre 2015

En este dominio de estudio no se incluye la población de los nuevos departamentos (Constitución de 1991).



@DANE_Colombia



/DANEColombia



/DANEColombia

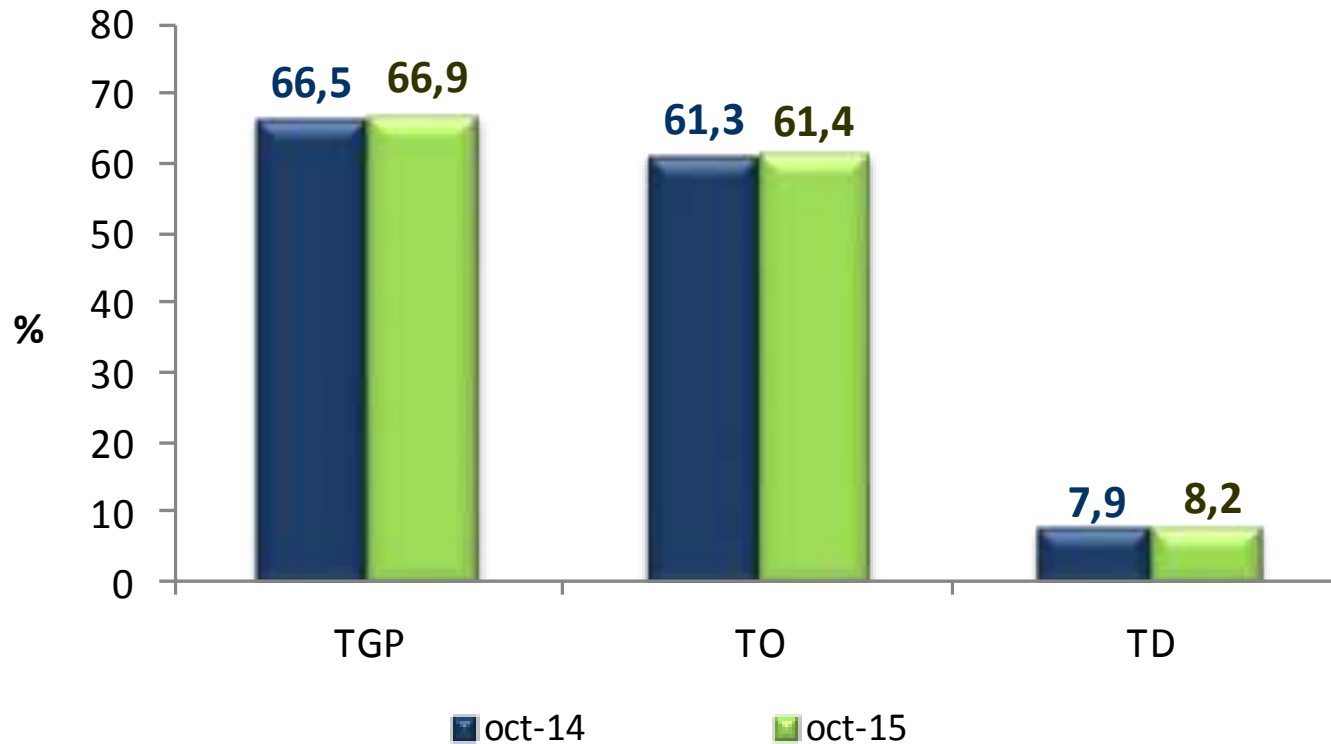


DANE
Para un país mejor



En octubre de 2015 la tasa de desempleo se ubicó en 8,2% y continúa en un dígito.

Tasa Global de Participación, Ocupación y Desempleo Total Nacional • Mensual



Datos expandidos con proyecciones de población elaboradas con base en los resultados del Censo 2005



DANE
Para contar Colombia



366 mil colombianos más encontraron empleo en el mes de octubre de 2015.

Población ocupada, desocupada e inactiva **Total Nacional • Mes**

Población Total Nacional	Octubre		Variación	
	2014	2015	Absoluta	%
Ocupados	22.658	23.024	366	1,6
Desocupados	1.933	2.053	120	6,2
Inactivos	12.387	12.415	29	0,2

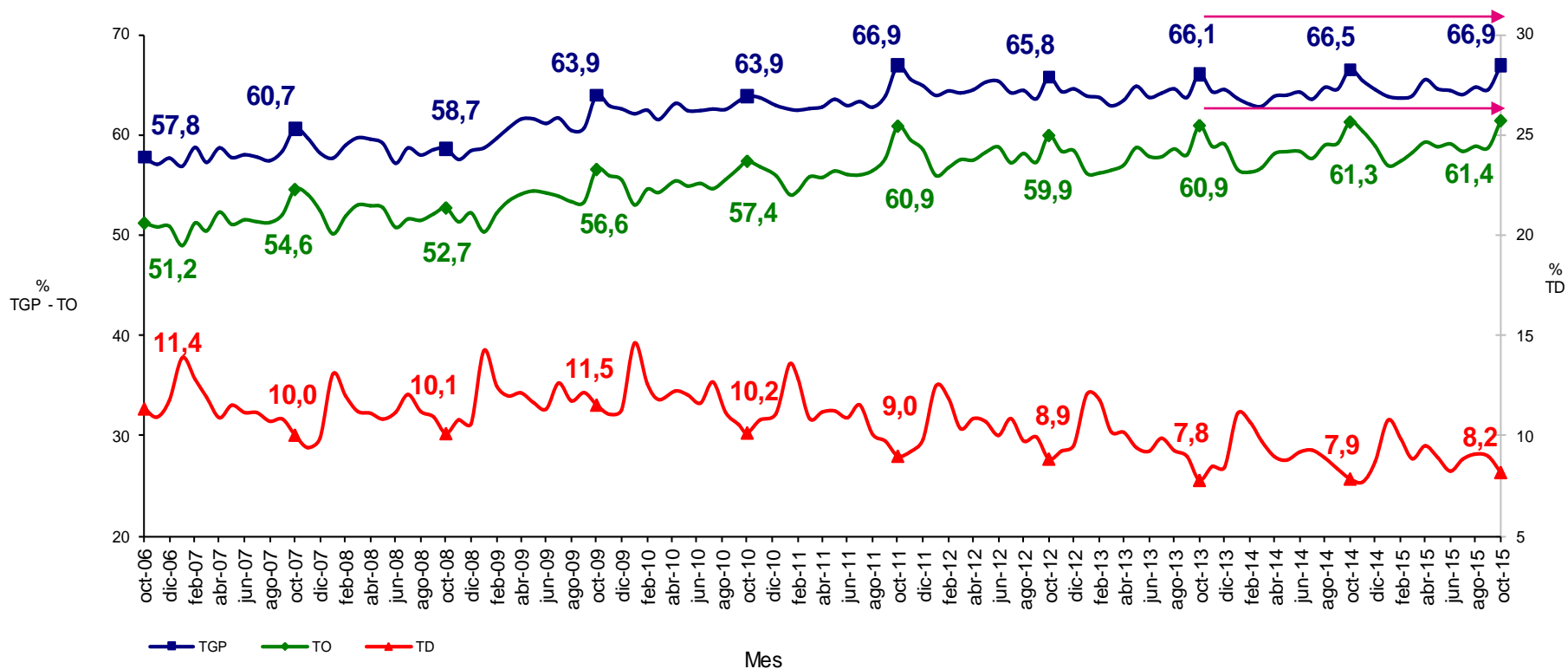
Fuente: DANE; GEIH

Nota: Resultado en miles. Por efecto de redondeo en miles los totales pueden diferir ligeramente

Nota: Datos expandidos con proyecciones de población elaboradas con base en los resultados del Censo 2005

La tasa de desempleo de octubre se situó en 8,2% con tasas de participación y ocupación altas y estables.

Tasa global de participación, ocupación y desempleo Total Nacional • Mensual Octubre 2006 – 2015



Mercado laboral

TRIMESTRE MÓVIL AGOSTO - OCTUBRE 2015



@DANE_Colombia



/DANEColombia



/DANEColombia



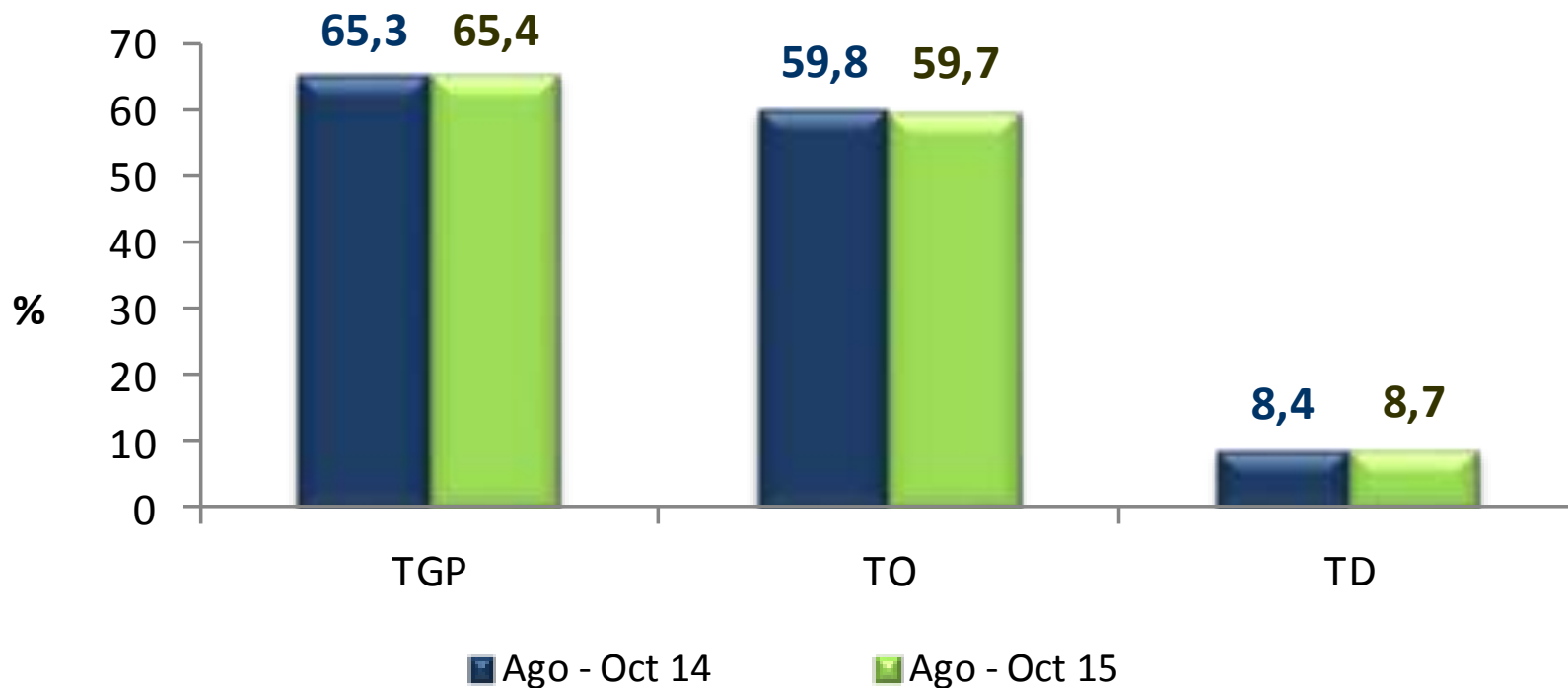
DANE
Para un Nuevo País



En el trimestre móvil agosto - octubre 2015 la tasa de desempleo se situó en 8,7% con tasas de participación y ocupación altas y estables.

Tasa global de participación, ocupación y desempleo

Total Nacional • Trimestre móvil



Datos expandidos con proyecciones de población elaboradas con base en los resultados del Censo 2005



Para el trimestre móvil agosto - octubre de 2015, los ocupados aumentaron en **256 mil**, en promedio por mes, respecto al mismo trimestre móvil de 2014.

Población ocupada, desocupada e inactiva **Total Nacional** • trimestre móvil

Población Total Nacional	Agosto - Octubre		Variación	
	2014	2015	Absoluta	%
Ocupados	22.087	22.343	256	1,2
Desocupados	2.016	2.142	125	6,2
Inactivos	12.831	12.964	134	1,0

Fuente: DANE; GEIH

Nota: Resultado en miles. Por efecto de redondeo en miles los totales pueden diferir ligeramente

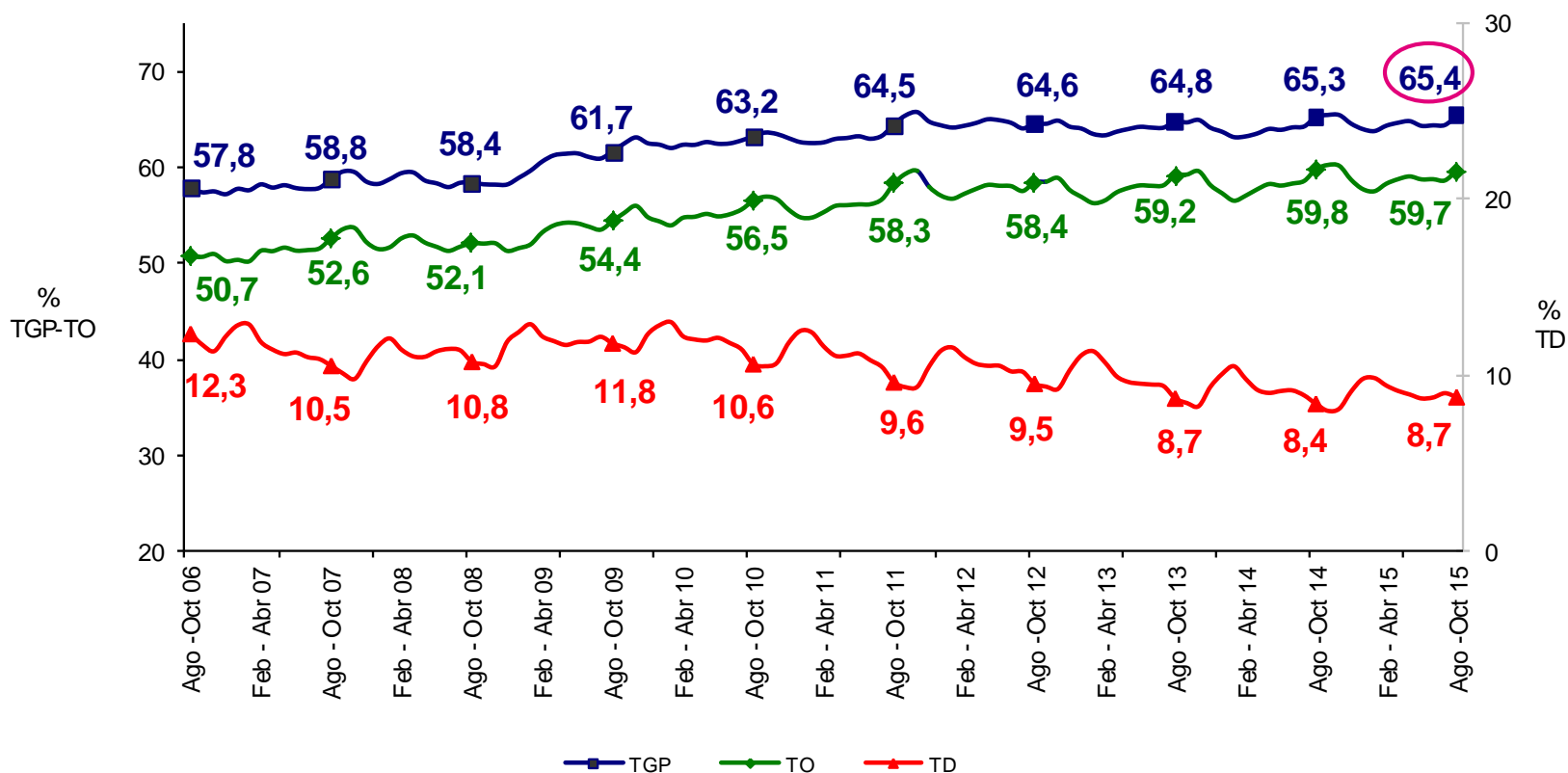
Nota: Datos expandidos con proyecciones de población elaboradas con base en los resultados del Censo 2005

Nota: Promedio mensual para el trimestre móvil



La tasa de desempleo de agosto – octubre de 2015 se registró con la tasa de participación más alta en los últimos 15 años para este trimestre.

Tasa global de participación, ocupación y desempleo Total Nacional • Trimestre móvil agosto - octubre (2006 – 2015)



Datos expandidos con proyecciones de población elaboradas con base en los resultados del Censo 2005



Mercado laboral

DOCE MESES NOVIEMBRE 2014 - OCTUBRE 2015



@DANE_Colombia



/DANEColombia



/DANEColombia

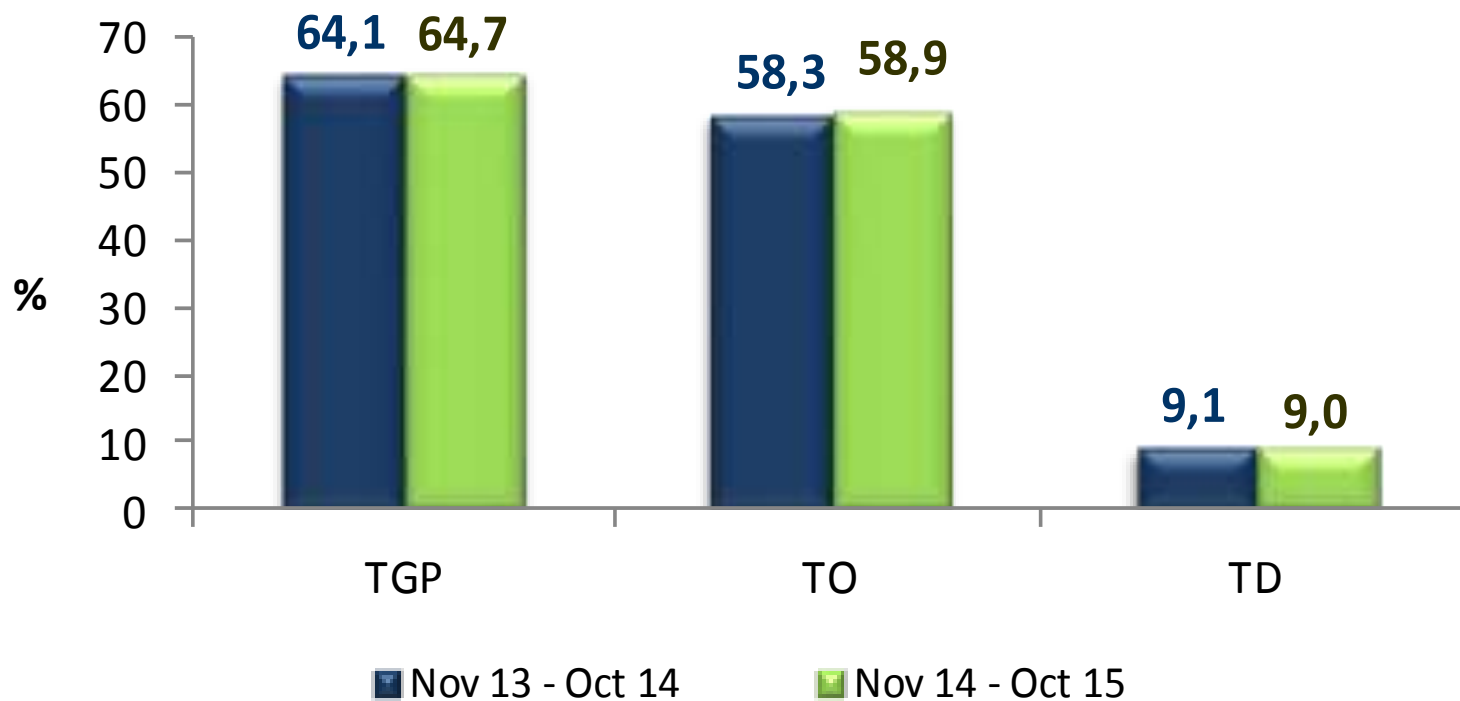


DANE
Para el Empleo



En la medición de los últimos 12 meses (móviles), el desempleo completa **26 períodos consecutivos** con tasas de un dígito.

Tasa global de participación, ocupación y desempleo
Total Nacional • Doce meses



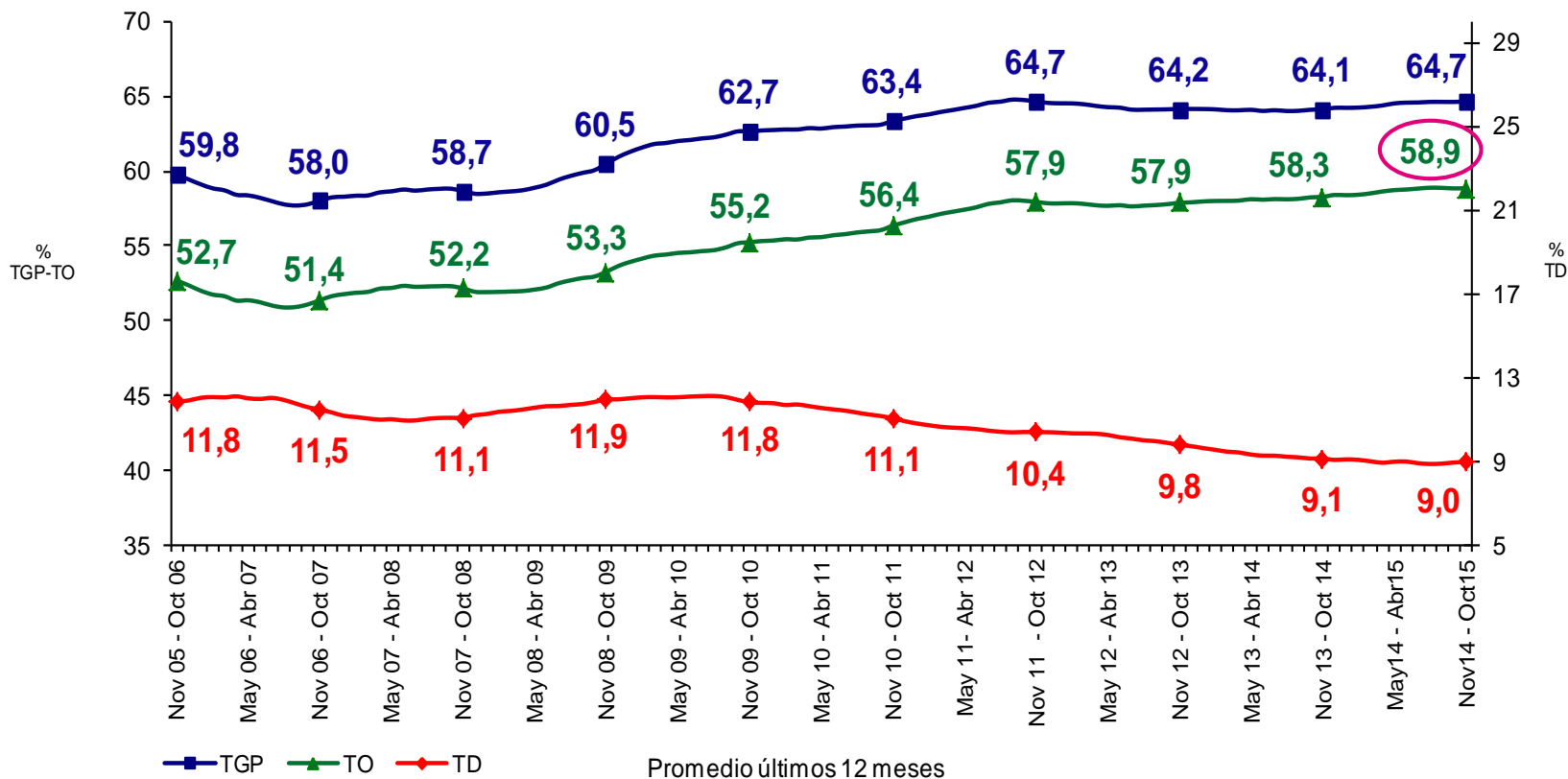
Datos expandidos con proyecciones de población elaboradas con base en los resultados del Censo 2005



En los últimos doce meses (móviles), se presentó la tasa de ocupación más alta y se obtuvo la tasa de desempleo más baja en los últimos 15 años.

Tasa global de participación, ocupación y desempleo

Total Nacional • promedio doce meses noviembre - octubre (2005 - 2015)



Mercado laboral

13 ciudades y A.M.

Octubre 2015



@DANE_Colombia



/DANEColombia



/DANEColombia



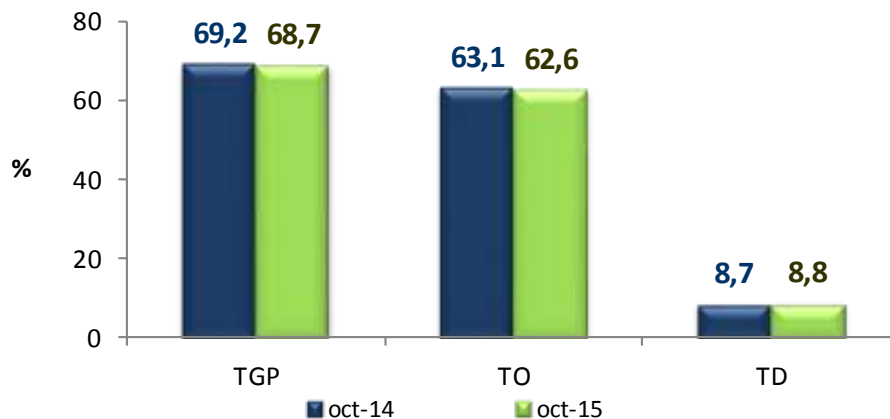
DANE
Para el Empleo



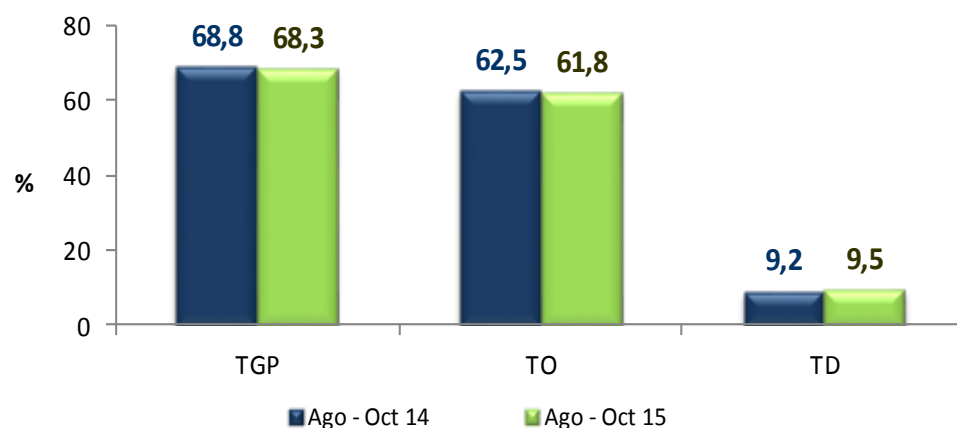
En las 13 ciudades y A.M., la tasa de desempleo del mes se situó en 8,8% y la del trimestre móvil en 9,5%.

Tasa global de participación, ocupación y desempleo Total 13 ciudades y Áreas Metropolitanas (A.M.)

MENSUAL



TRIMESTRE MÓVIL

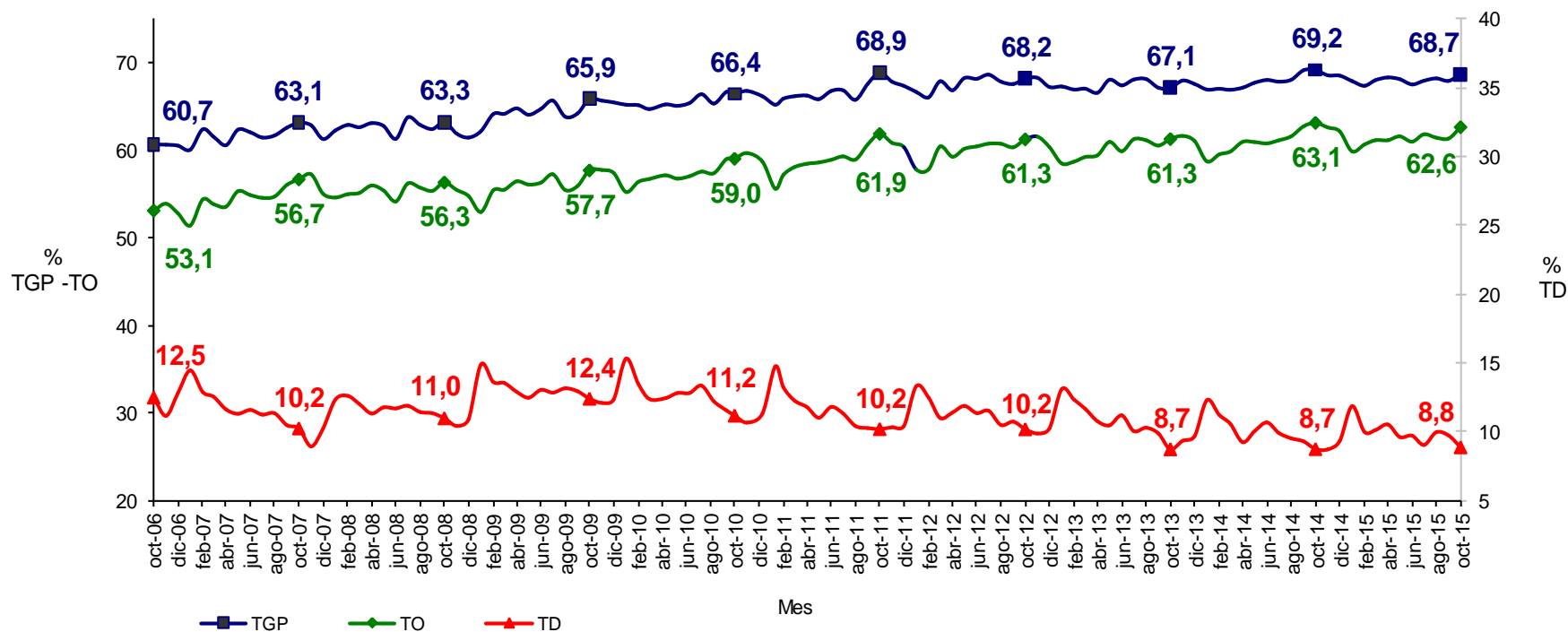


Datos expandidos con proyecciones de población elaboradas con base en los resultados del Censo 2005



Para octubre, en las 13 ciudades y A.M., la tasa de desempleo se ubicó en 8,8% y es el tercer octubre consecutivo con tasas de un dígito.

Tasa global de participación, ocupación y desempleo Total 13 ciudades y Áreas Metropolitanas (A.M.) • Mensual (2006–2015)



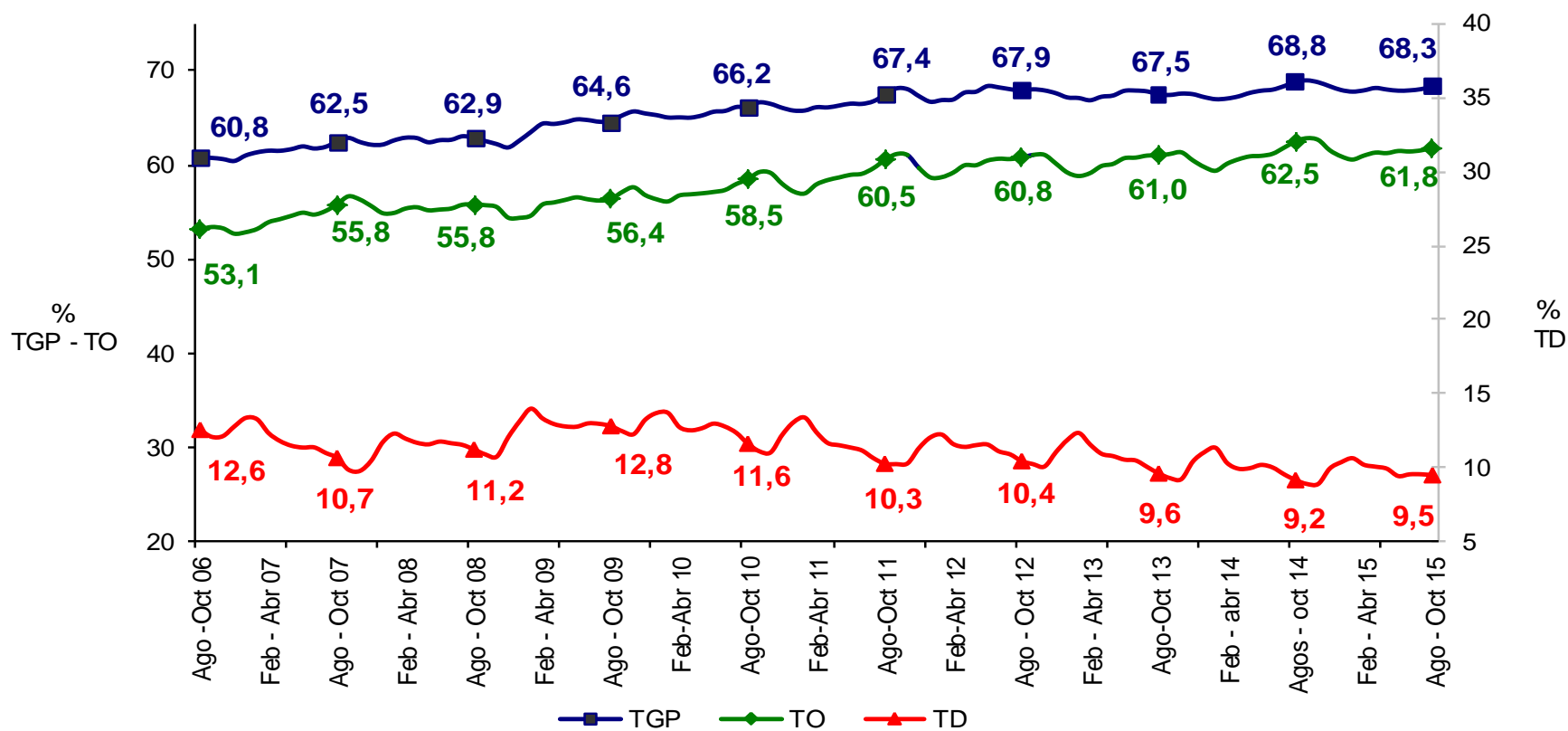
Datos expandidos con proyecciones de población elaboradas con base en los resultados del Censo 2005



Para este trimestre móvil, en las 13 ciudades y A.M., la tasa de desempleo de 9,5% se presentó en un contexto de altas tasas de participación y ocupación.

Tasa global de participación, ocupación y desempleo

Total 13 ciudades y Áreas Metropolitanas (A.M) • Trimestre móvil agosto – octubre (2006–2015)



Datos expandidos con proyecciones de población elaboradas con base en los resultados del Censo 2005



Indicadores de mercado laboral por ciudad

Trimestre móvil agosto – octubre 2015

14 de las 23 ciudades presentaron variaciones negativas en **la tasa de desempleo.**

13 ciudades presentaron **tasa de desempleo de un dígito.**

*El total de las 23 ciudades no incluye San Andrés por tener una distribución de la muestra diferente. Los resultados presentados para San Andrés corresponden al período mayo - octubre 2015.

Agosto - Octubre 2015

Ciudad	TGP	TO	TD (2015)	TD (2014)	Variación TD
Quibdó	60,7	50,8	16,3	13,8	+
Cúcuta AM	64,5	55,5	14,1	13,4	+
Ibagué	69,8	61,2	12,4	12,7	-
Armenia	62,5	55,0	12,1	13,1	-
Cali AM	68,3	60,8	11,0	12,0	-
Riohacha	66,2	59,2	10,5	10,4	+
Popayán	57,9	52,0	10,2	11,6	-
Pereira AM	65,4	58,9	10,1	11,3	-
Villavicencio	67,4	60,6	10,1	10,8	-
Medellín AM	66,0	59,4	10,0	9,5	+
Neiva	67,9	61,3	9,7	10,5	-
Total 23 ciudades y AM	67,8	61,3	9,5	9,3	+
Total 13 ciudades y AM	68,3	61,8	9,5	9,2	+
Florencia	62,7	57,0	9,2	12,3	-
Bogotá DC	71,9	65,4	9,0	8,0	+
Barranquilla AM	66,2	60,4	8,9	8,6	+
Pasto	67,2	61,3	8,7	8,2	+
Manizales AM	61,0	55,7	8,7	10,5	-
Sincelejo	67,1	61,4	8,6	9,3	-
Santa Marta	62,2	56,9	8,5	9,4	-
Valledupar	61,6	56,4	8,5	9,3	-
Cartagena	61,0	55,9	8,3	7,3	+
Tunja	64,2	59,3	7,6	11,4	-
Montería	65,4	60,5	7,5	7,4	+
Bucaramanga AM	68,1	63,6	6,6	7,4	-
San Andrés*	70,2	65,9	6,0	6,6	-

Fuente: DANE - Gran Encuesta Integrada de Hogares

(+) (-): Variación de la TD de cada ciudad frente al mismo trimestre del año anterior.



@DANE_Colombia



/DANEColombia



/DANEColombia



DANE
Para entender mejor



Mercado laboral

Centros poblados y rural disperso

Agosto - octubre 2015

En este dominio de estudio no se incluye la población de los nuevos departamentos (Constitución de 1991).



@DANE_Colombia



/DANEColombia



/DANEColombia

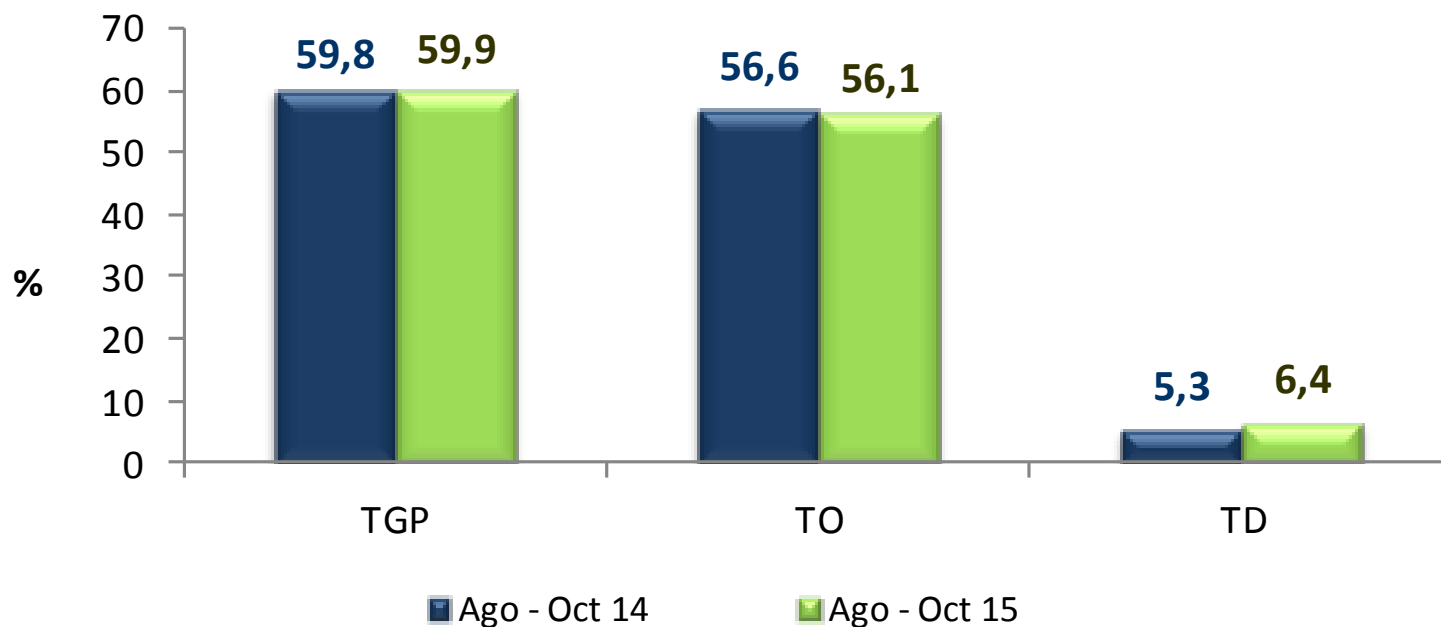


DANE
Para un Nuevo País



La tasa de desempleo en los centros poblados y las zonas rurales dispersas aumentó a 6,4% con altas tasas de participación y ocupación.

Tasa global de participación, ocupación y desempleo **Centros poblados y zonas rurales dispersas** • Trimestre móvil



Datos expandidos con proyecciones de población elaboradas con base en los resultados del Censo 2005



Mercado laboral

Total Nacional y Total 13 ciudades y A.M.

Ramas de actividad
Agosto - octubre 2015



@DANE_Colombia



/DANEColombia



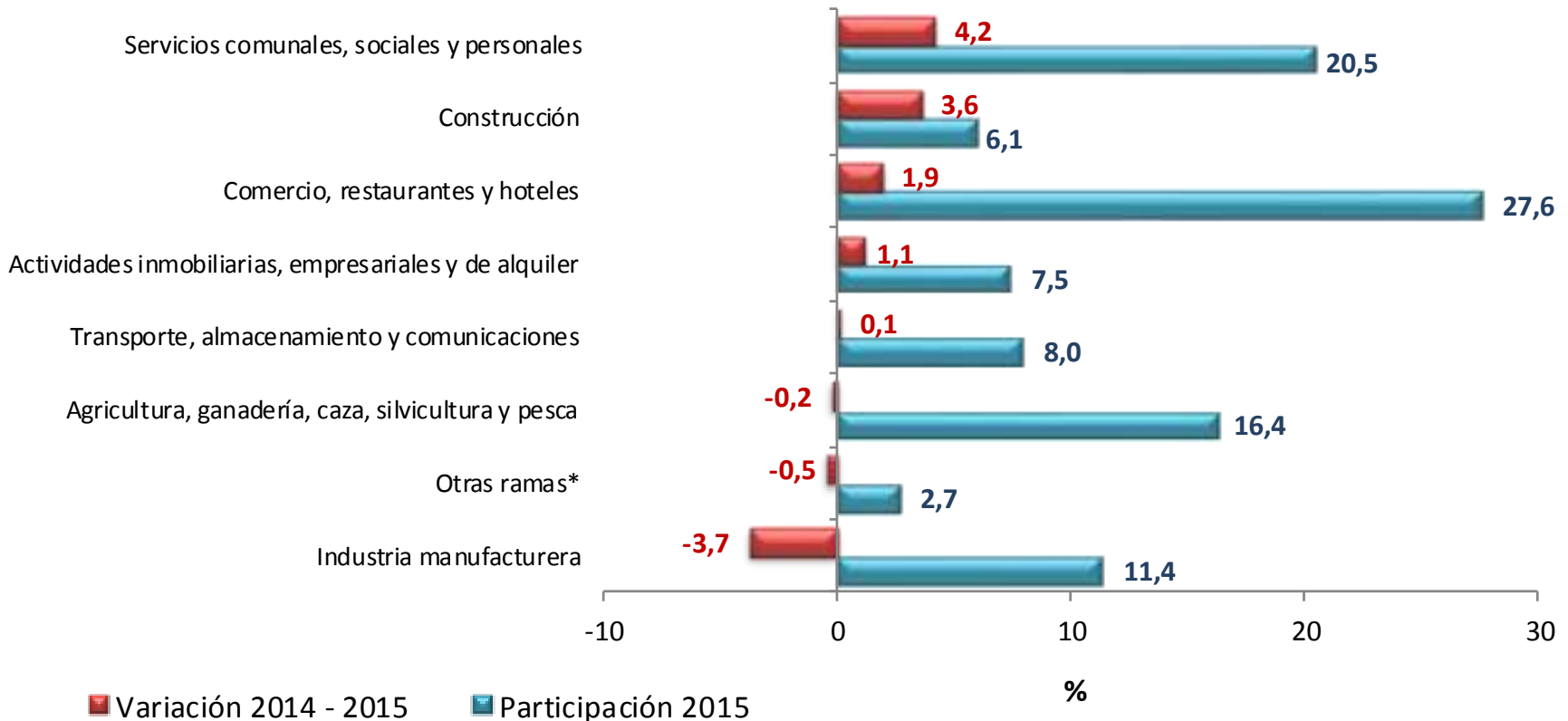
/DANEColombia



Servicios, construcción y comercio fueron las ramas que mayor variación presentaron en el empleo.

Distribución porcentual y variación de la población ocupada, según ramas de actividad

Total Nacional • Trimestre móvil agosto – octubre 2015



* Otras ramas: Explotación de minas y canteras, Suministro de electricidad, gas y agua e intermediación financiera
Datos expandidos con proyecciones de población elaboradas, con base en los resultados del Censo 2005

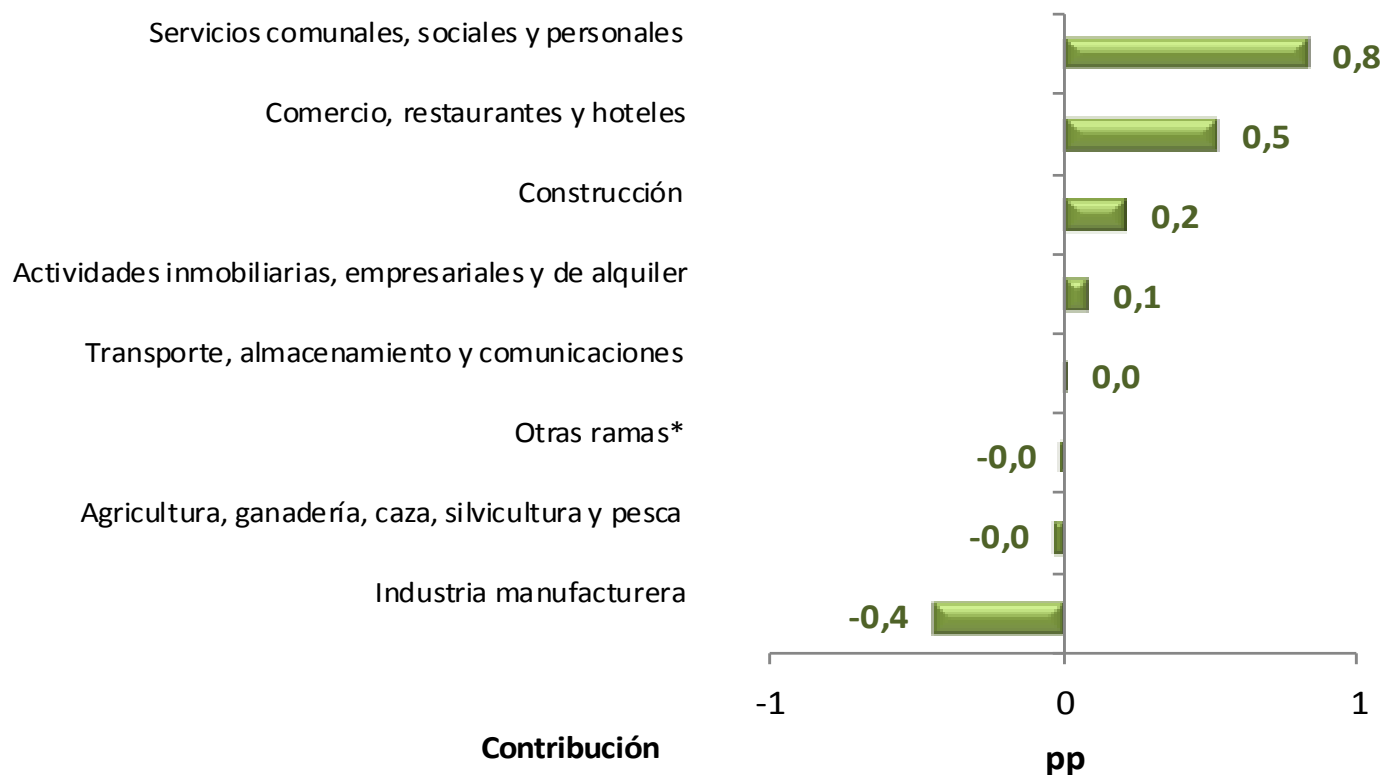


DANE
Departamento Administrativo Nacional de Estadística



Servicios, comercio y construcción fueron las ramas que más jalonaron la generación del empleo en el total nacional.

Contribución a la variación de la población ocupada, según ramas de actividad
Total Nacional • Trimestre móvil agosto - octubre 2015



* Otras ramas: Explotación de minas y canteras, Suministro de electricidad, gas y agua e intermediación financiera

Datos expandidos con proyecciones de población elaboradas, con base en los resultados del Censo 2005



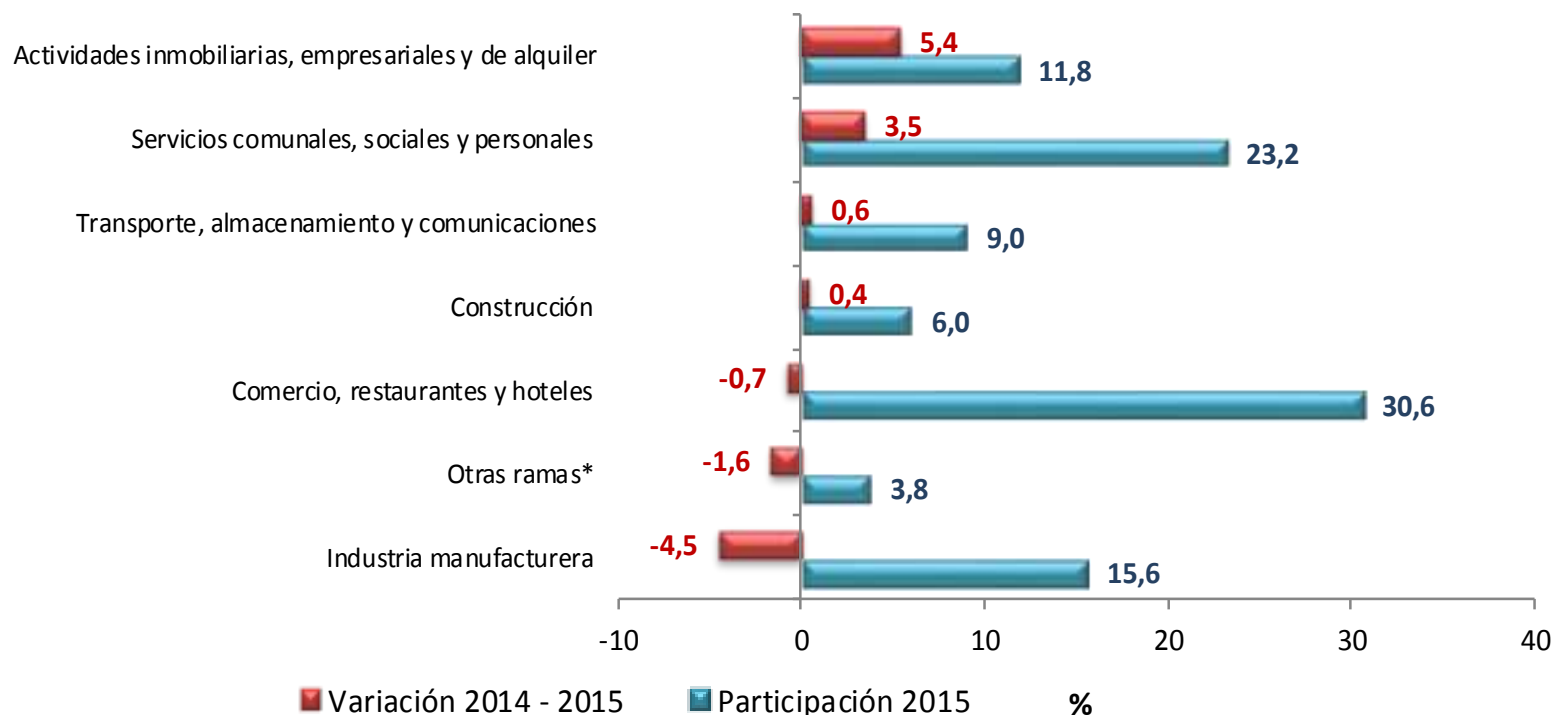
DANE
Para tu futuro



Actividades inmobiliarias, servicios y transporte, fueron las ramas que presentaron las mayores variaciones en la ocupación en las 13 ciudades y A.M.

Distribución porcentual y variación de la población ocupada, según ramas de actividad

Total 13 ciudades y Áreas Metropolitanas (A.M) • Trimestre móvil agosto - octubre 2015



* Otras ramas: Explotación de minas y canteras, Suministro de electricidad, gas y agua, Intermediación financiera y Agricultura, pesca, ganadería, caza y silvicultura
Datos expandidos con proyecciones de población elaboradas, con base en los resultados del Censo 2005



DANE
Departamento Administrativo Nacional de Estadística



Servicios, actividades inmobiliarias y transporte fueron las ramas que más contribuyeron a la generación de empleo en las 13 ciudades y A.M.

Contribución a la variación de la población ocupada, según ramas de actividad

Total 13 ciudades y Áreas Metropolitanas (A.M.) • Trimestre móvil agosto - octubre 2015



* Otras ramas: Explotación de minas y canteras, Suministro de electricidad, gas y agua, Intermediación financiera y agricultura, pesca, ganadería, caza y silvicultura
Datos expandidos con proyecciones de población elaboradas, con base en los resultados del Censo 2005



DANE
Departamento Administrativo
Nacional de Estadística



Mercado laboral

Total Nacional y Total 13 ciudades y A.M.

Posición ocupacional
Agosto - octubre 2015



@DANE_Colombia



/DANEColombia



/DANEColombia



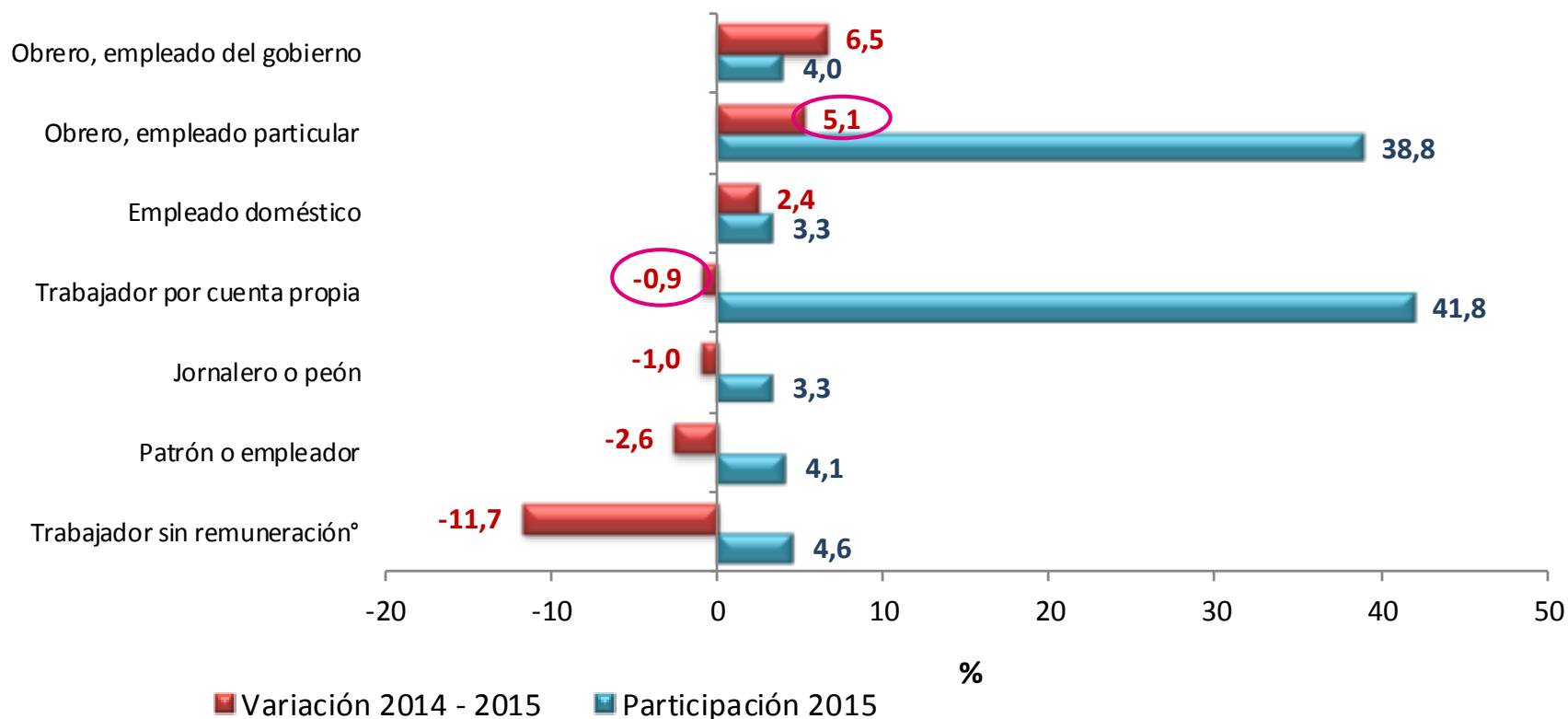
DANE
Para saber más



**El empleo asalariado (formal) creció 5,1%
mientras que el trabajo por cuenta propia disminuyó 0,9%.**

Distribución porcentual y variación de la población ocupada, según posición ocupacional

Total Nacional • Trimestre móvil agosto - octubre 2015

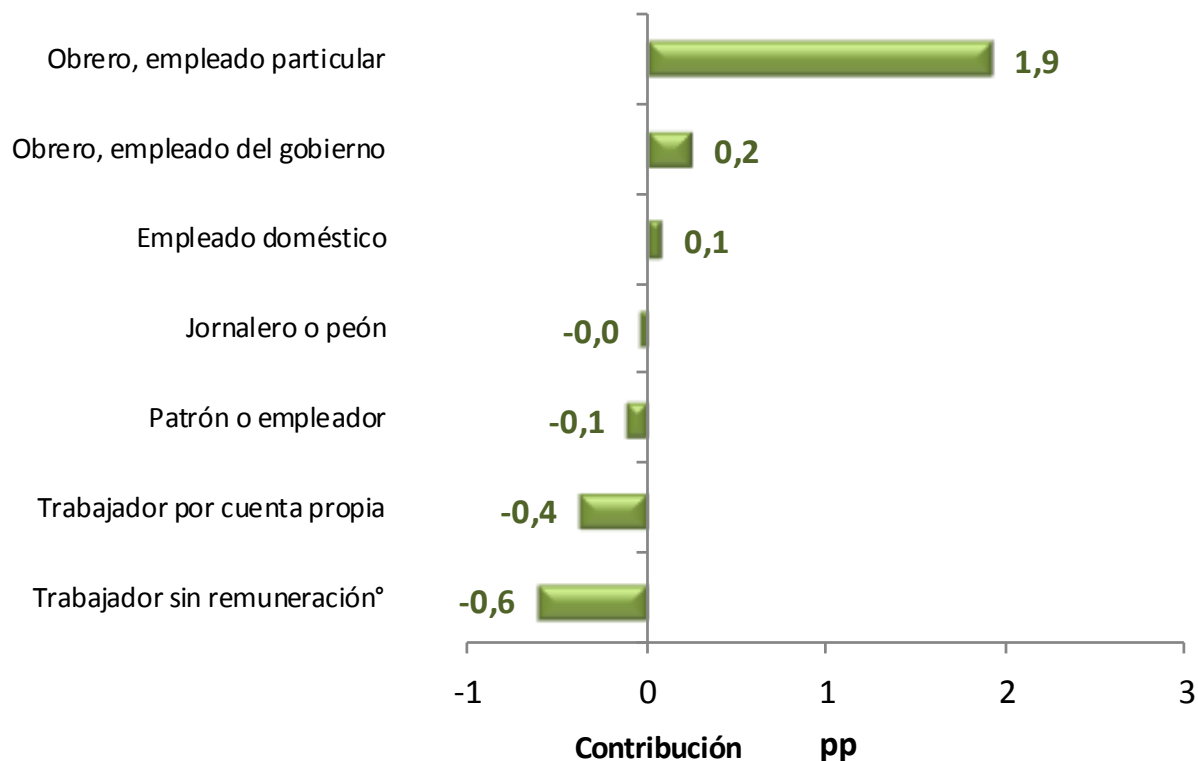


Nota: Trabajador sin remuneración incluye a los trabajadores familiares sin remuneración y a los trabajadores sin remuneración en empresas de otros hogares.



El empleo asalariado (formal) **aportó casi cinco veces más** que el empleo por cuenta propia a la generación de empleo.

Contribución a la variación de la población ocupada, según posición ocupacional
Total Nacional • Trimestre móvil agosto - octubre 2015



° Trabajador sin remuneración incluye a los trabajadores familiares sin remuneración y a los trabajadores sin remuneración en empresas de otros hogares.



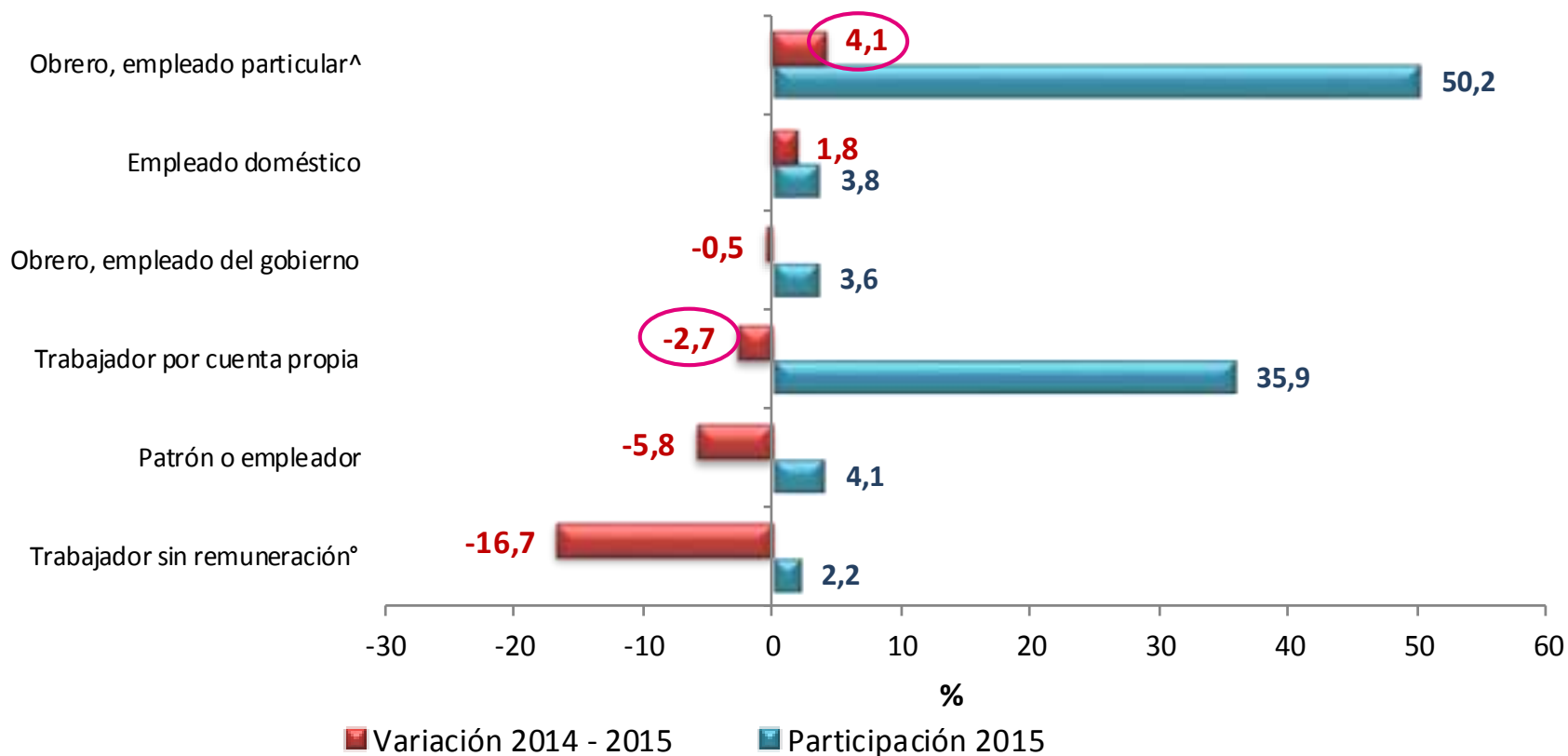
DANE
Departamento Administrativo
Nacional de Estadística



En las 13 ciudades y A.M., el empleo asalariado aumentó 4,1%,
mientras que el trabajo por cuenta propia disminuyó 2,7%.

Distribución porcentual y variación de la población ocupada, según posición ocupacional

Total 13 ciudades y Áreas Metropolitanas (A.M.) • Trimestre móvil agosto - octubre 2015



[°] Trabajador sin remuneración incluye a los trabajadores familiares sin remuneración y a los trabajadores sin remuneración en empresas de otros hogares

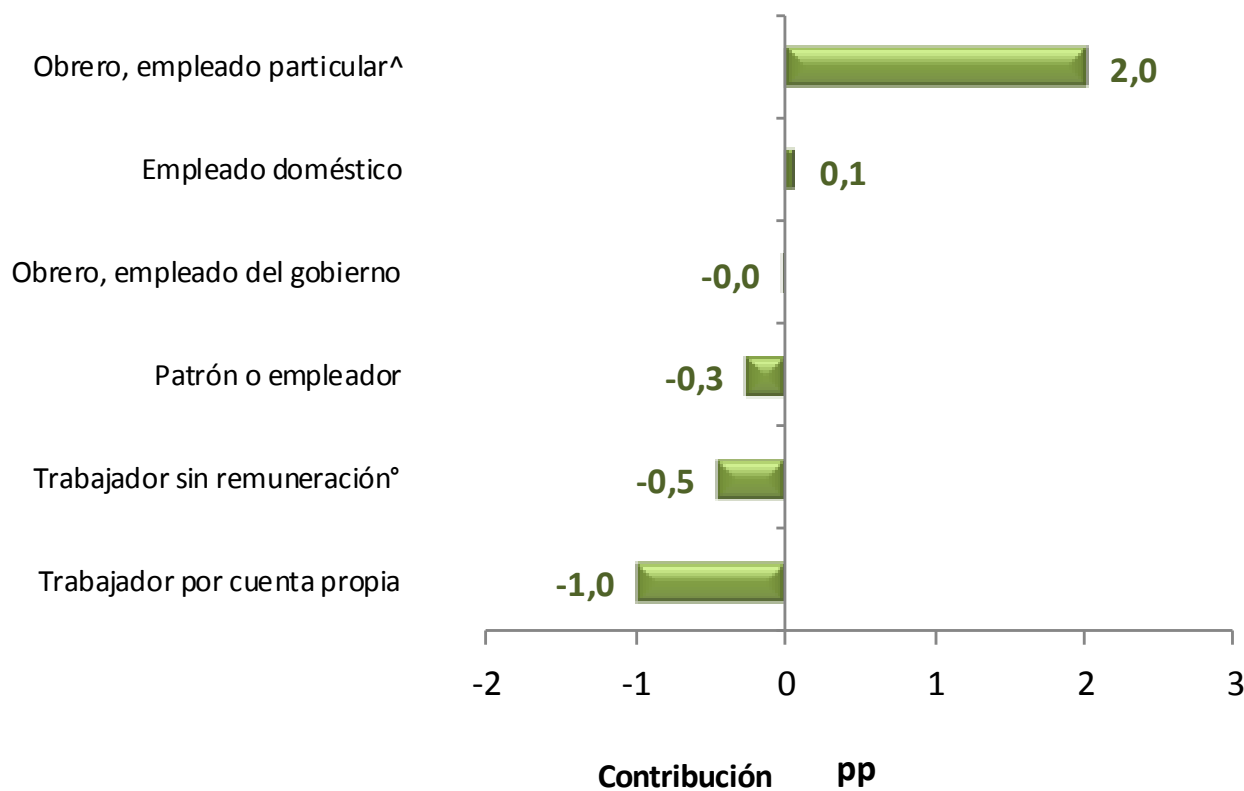
[^] Obrero, empleado particular incluye al Jornalero o Peón



El empleo asalariado (formal) aportó tres veces más que el empleo por cuenta propia a la generación de empleo.

Contribución a la variación de la población ocupada,
según posición ocupacional

Total 13 ciudades y Áreas Metropolitanas (A.M.) • Trimestre móvil agosto - octubre 2015



[°] Trabajador sin remuneración incluye a los trabajadores familiares sin remuneración y a los trabajadores sin remuneración en empresas de otros hogares

[^] Obrero, empleado particular incluye al Jornalero o Peón

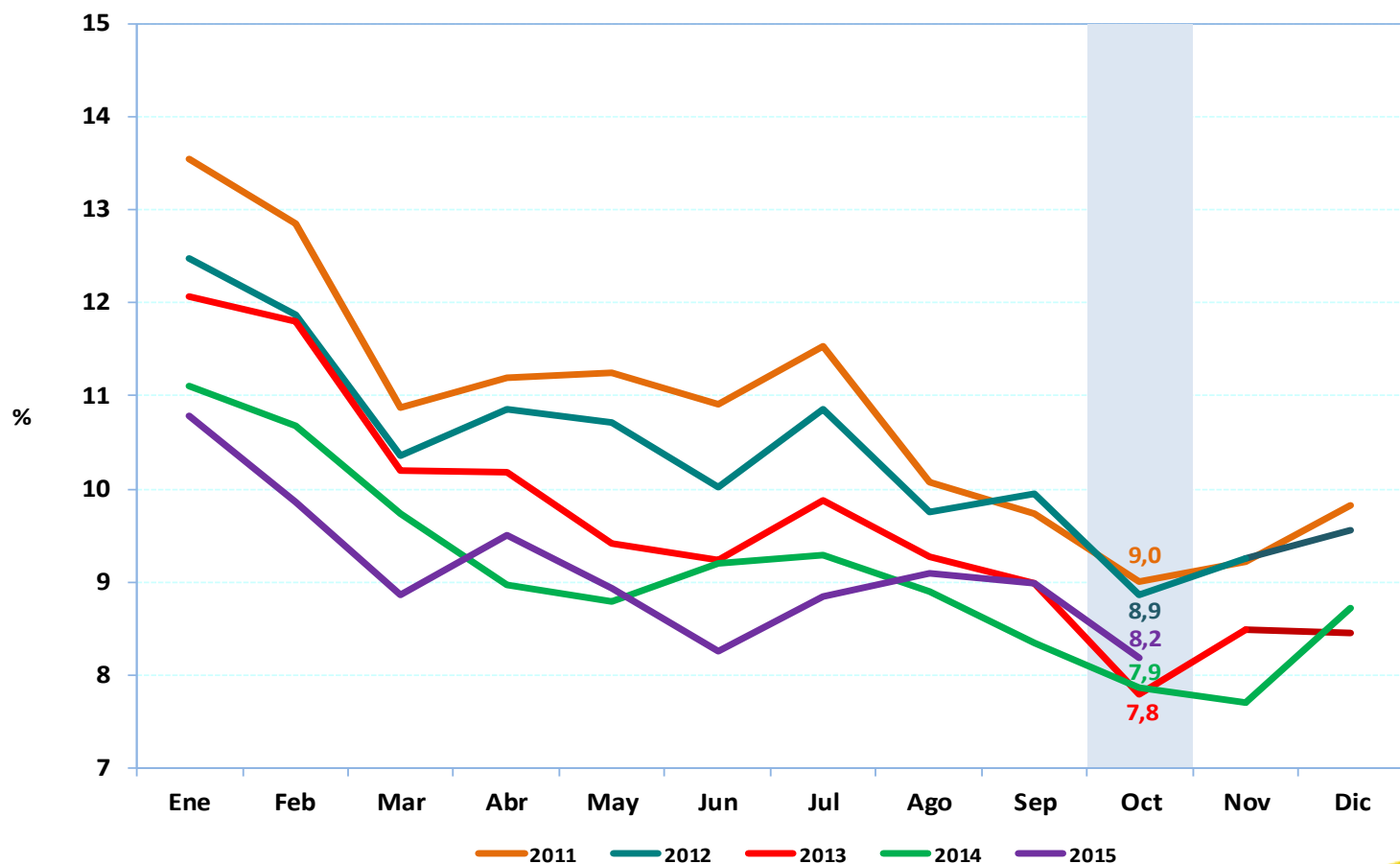


DANE
Departamento Administrativo Nacional de Estadística



La tasa de desempleo se ubicó en 8,2 %
y es el quinto año consecutivo en octubre que se registra tasa de un dígito.

Tasa de desempleo Total nacional, serie mensual (2011 – 2015)





 **DANE**
Para tomar decisiones



**TODOS POR UN
NUEVO PAÍS**

PAZ EQUIDAD EDUCACIÓN