

Mercado laboral



Principales resultados

Noviembre 2014



@DANE_Colombia



/DANEColombia



/DANEColombia



DANE
Para tomar decisiones

**TODOS POR UN
NUEVO PAÍS**
PAZ EQUIDAD EDUCACIÓN

Mercado laboral

Nacional

Noviembre 2014

En este dominio de estudio no se incluye la población de los nuevos departamentos (Constitución de 1991).



@DANE_Colombia



/DANEColombia



/DANEColombia

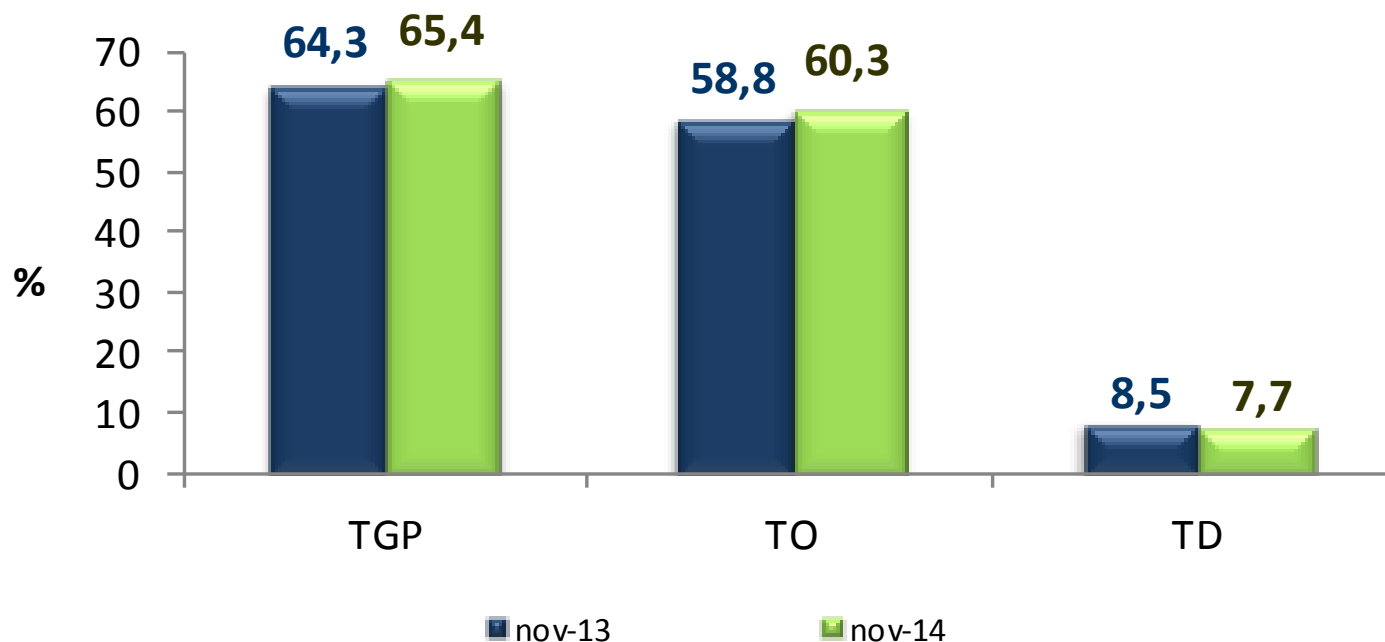


DANE
Para tomar decisiones



El desempleo para noviembre de 2014 se ubicó en 7,7%,
siendo la tasa más baja de los últimos 14 años.

Tasa Global de Participación, Ocupación y Desempleo **Total Nacional** • Mensual



Datos expandidos con proyecciones de población elaboradas
con base en los resultados del censo 2005

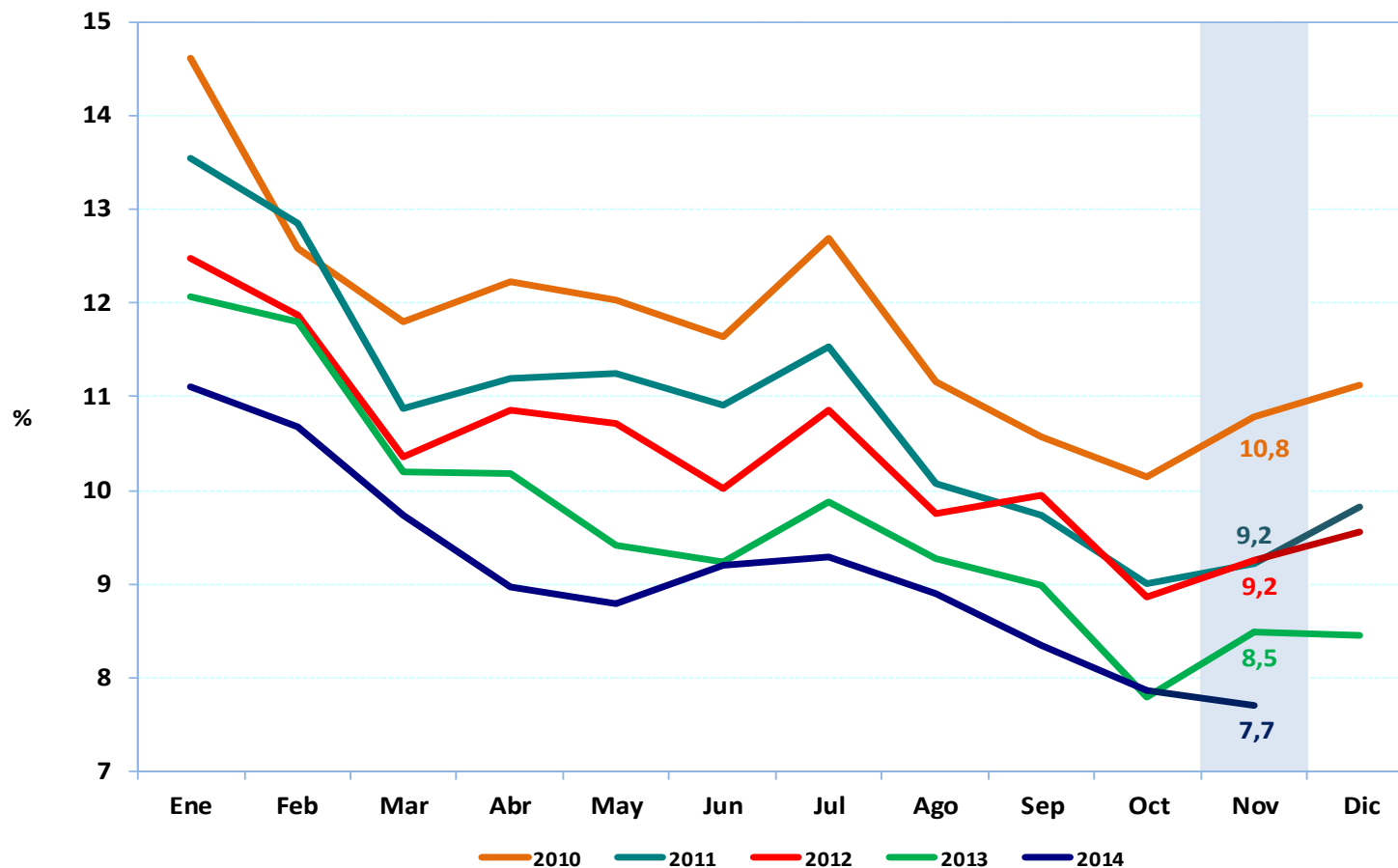


DANE
Para tomar decisiones



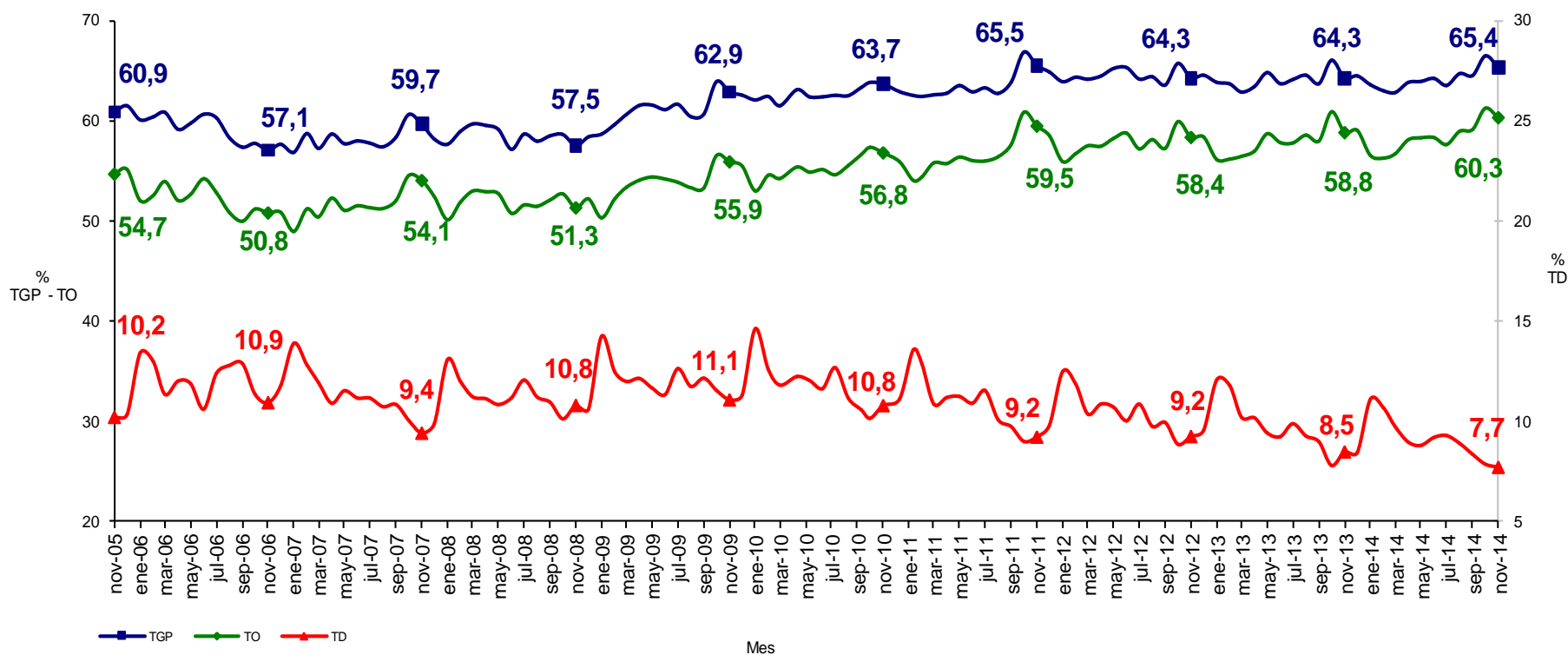
En el mes de noviembre se rompió la estacionalidad de la tasa de desempleo al reducirse y situarse por debajo de 8,0%

Tasa de desempleo Total nacional, serie mensual (2010 – 2014)



En este mes de noviembre se presenta la tasa de ocupación más alta en los últimos 14 años (60,3%)

Tasa global de participación, ocupación y desempleo Total nacional • Mensual Noviembre 2005 – 2014



Mercado laboral

TRIMESTRE MÓVIL SEPTIEMBRE- NOVIEMBRE 2014



@DANE_Colombia



/DANEColombia



/DANEColombia

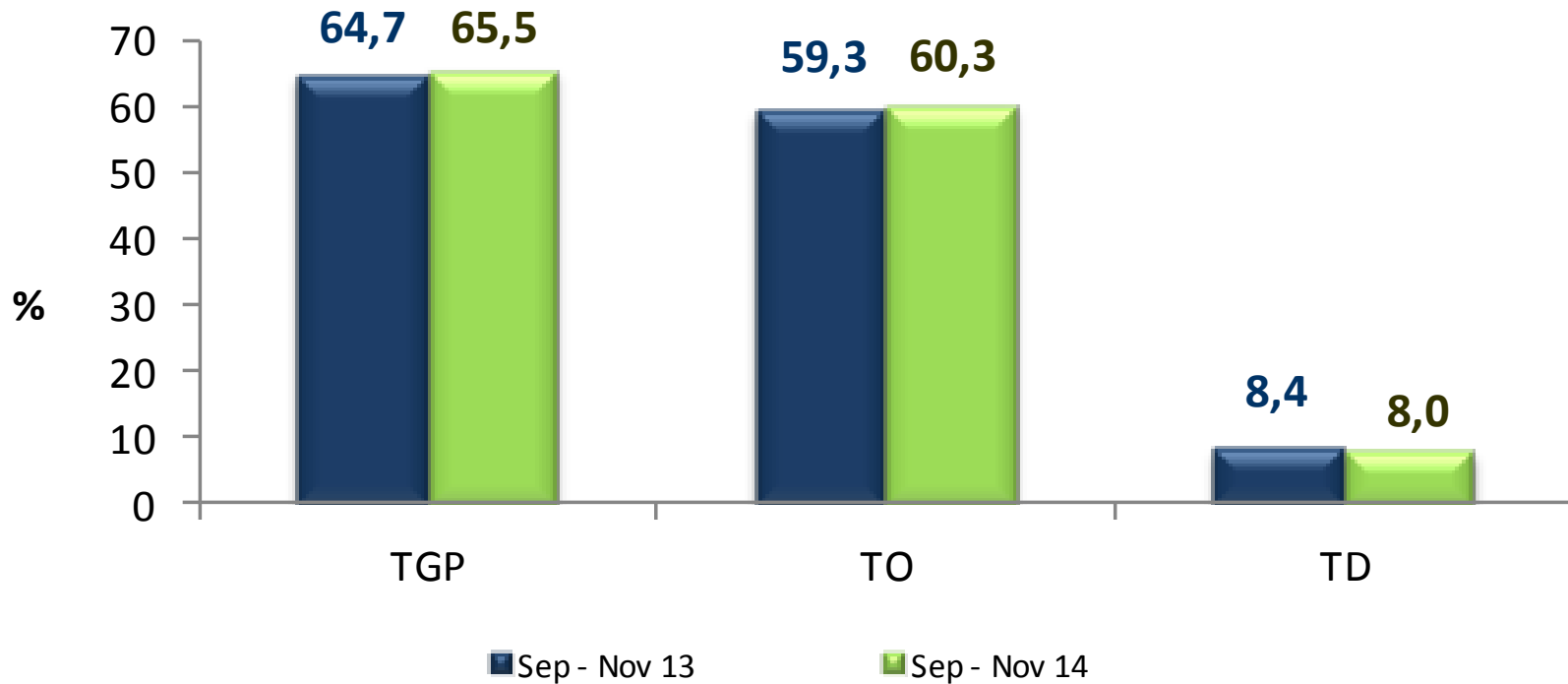


DANE
Para tomar decisiones



En el trimestre móvil septiembre - noviembre de 2014 la tasa de desempleo, como en el mes, también **continuó bajando** y se ubicó en **8,0%**

Tasa Global de Participación, Ocupación y Desempleo **Total Nacional** • Trimestre móvil



Datos expandidos con proyecciones de población elaboradas con base en los resultados del censo 2005



DANE
Para tomar decisiones



Mercado laboral

DOCE MESES MÓVIL DICIEMBRE 2013 – NOVIEMBRE 2014



@DANE_Colombia



/DANEColombia



/DANEColombia

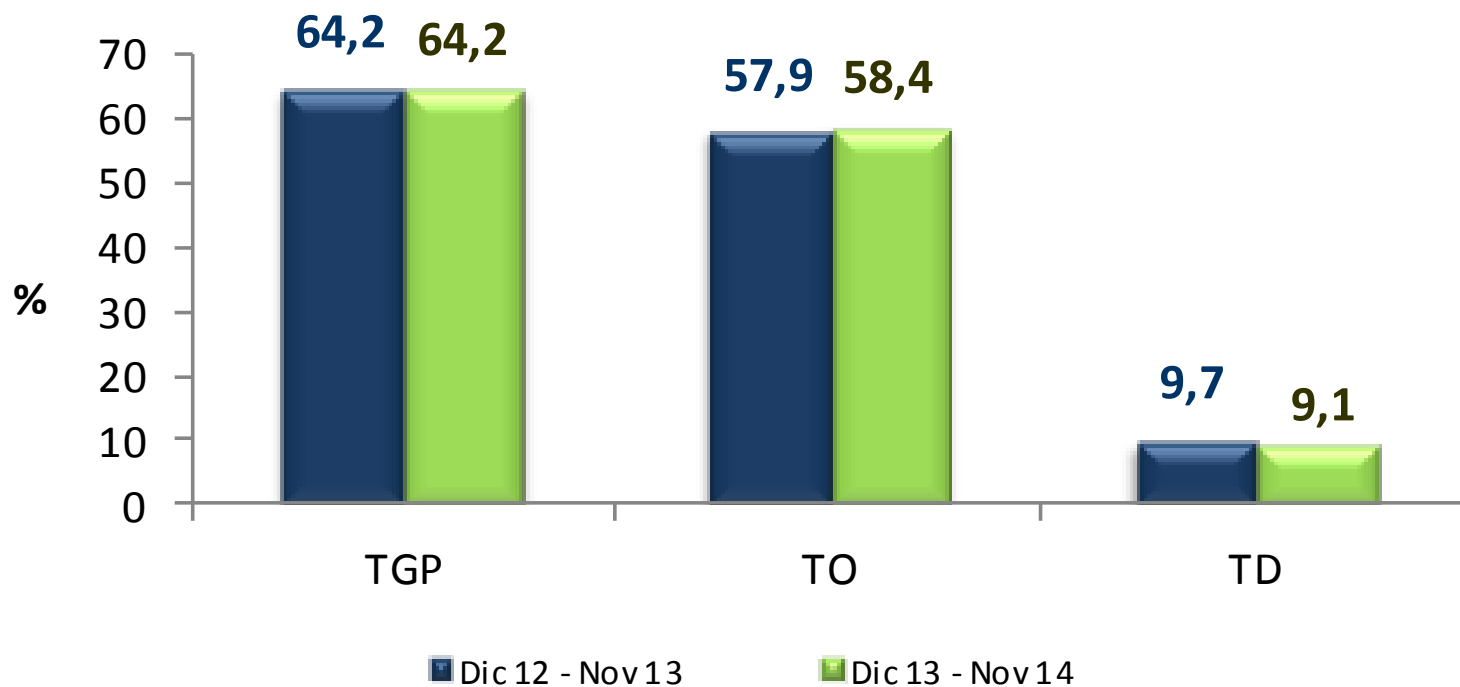


DANE
Para tomar decisiones



En la medición de los últimos 12 meses (móviles), el desempleo lleva **15 períodos consecutivos** con tasas de un dígito

Tasa Global de Participación, Ocupación y Desempleo **Total Nacional** • Doce meses



Datos expandidos con proyecciones de población elaboradas con base en los resultados del censo 2005



DANE
Para tomar decisiones

**TODOS POR UN
NUEVO PAÍS**
PAZ EQUIDAD EDUCACIÓN

El mercado laboral registró una dinámica excepcional con respecto a noviembre de 2013: se crearon **857 mil** empleos más y se rompió la estacionalidad.

Población ocupada, desocupada e inactiva
Total nacional • Mes y Trimestre móvil (2013 – 2014)

Población Total Nacional	Noviembre		Variación	
	2013	2014	Absoluta	%
Ocupados	21.479	22.336	857	4,0
Desocupados	1.990	1.866	-124	-6,2
Inactivos	13.034	12.819	-215	-1,6

Población Total Nacional	Septiembre - noviembre		Variación	
	2013	2014	Absoluta	%
Ocupados	21.604	22.281	677	3,1
Desocupados	1.984	1.930	-54	-2,7
Inactivos	12.871	12.767	-104	-0,8

Fuente: DANE; GEIH

Nota: Resultado en miles. Por efecto de redondeo en miles los totales pueden diferir ligeramente

Nota: Datos expandidos con proyecciones de población elaboradas con base en los resultados del Censo 2005



DANE
 Para tomar decisiones



Mercado laboral

13 áreas metropolitanas y ciudades

Noviembre 2014



@DANE_Colombia



/DANEColombia



/DANEColombia



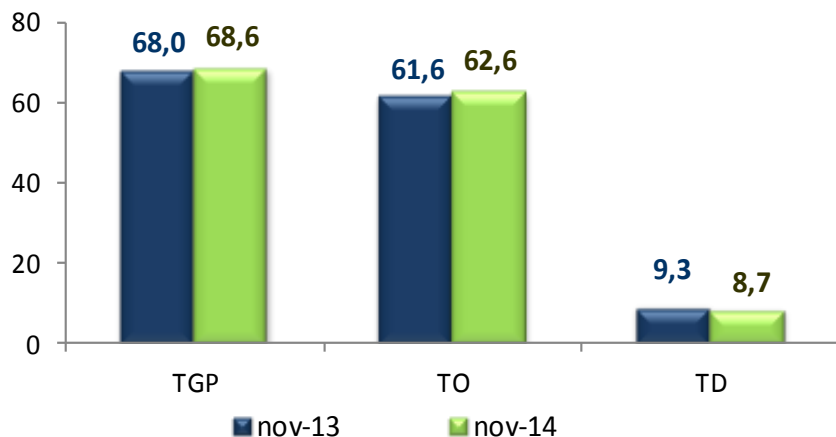
DANE
Para tomar decisiones



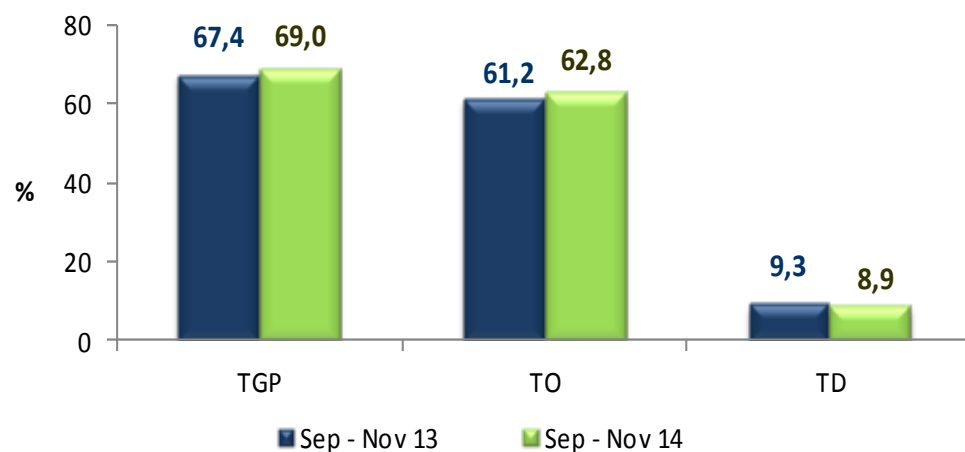
En las 13 áreas durante el trimestre móvil septiembre – noviembre la tasa de desempleo fue la **más baja** en los últimos 14 años y **continuó en un dígito**

Tasa Global de Participación, Ocupación y Desempleo Total 13 áreas

MENSUAL



TRIMESTRE MÓVIL



Datos expandidos con proyecciones de población elaboradas con base en los resultados del Censo 2005



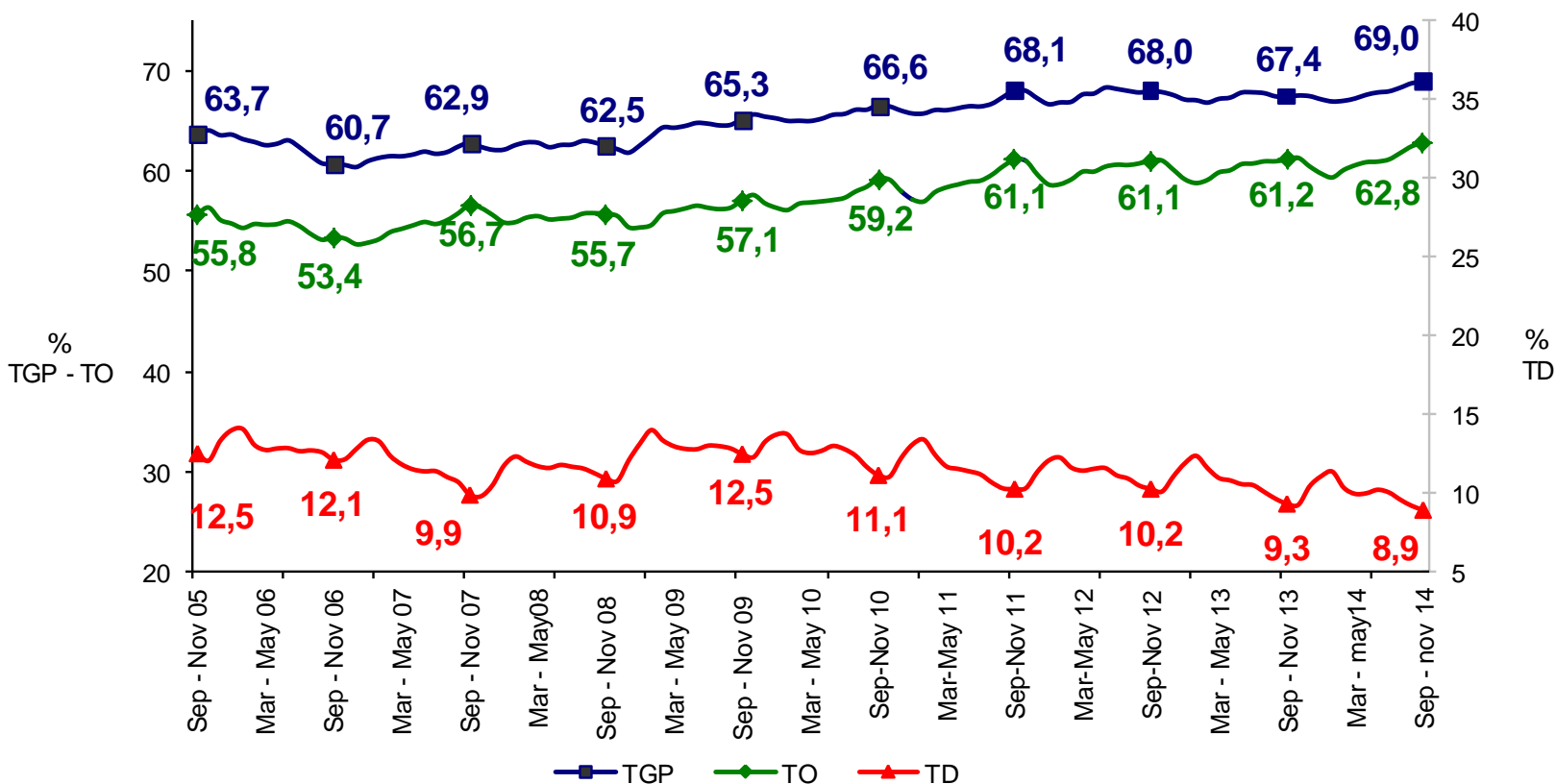
DANE
Para tomar decisiones



La tasa de desempleo del 8,9% para septiembre - noviembre se logra con las tasas de ocupación y participación más altas en los últimos 14 años para el mismo trimestre

Tasa global de participación, ocupación y desempleo

Total 13 áreas • Trimestre septiembre - noviembre (2005-2014)



Datos expandidos con proyecciones de población elaboradas con base en los resultados del Censo 2005



Indicadores de mercado

laboral por ciudad

Trimestre móvil septiembre – noviembre 2014

En **16** de las 23 ciudades se redujo la tasa de desempleo.

11 ciudades presentaron tasa de desempleo de un dígito.

La brecha entre la mayor y la menor tasa de desempleo se redujo este trimestre comparado con el mismo periodo de 2013

Septiembre - noviembre					
Ciudad	TGP	TO	TD (2014)	TD (2013)	Variación TD
Quibdó	58,7	49,8	15,3	16,5	-
Armenia	65,2	57,0	12,6	13,7	-
Ibagué	68,3	59,9	12,2	11,7	+
Cúcuta AM	64,7	56,8	12,1	13,0	-
Popayán	59,4	52,6	11,4	12,6	-
Pereira AM	65,5	58,0	11,4	11,6	-
Cali AM	68,3	60,7	11,1	12,6	-
Florencia	63,9	56,9	10,9	11,3	-
Riohacha	67,4	60,1	10,9	9,1	+
Tunja	65,7	58,8	10,5	10,5	=
Villavicencio	66,2	59,5	10,1	10,6	-
Manizales AM	60,6	54,5	10,0	10,8	-
Medellín AM	67,0	60,4	9,8	9,6	+
Neiva	65,6	59,4	9,6	10,5	-
Santa Marta	63,5	57,4	9,5	9,2	+
Valledupar	63,9	57,9	9,4	8,8	+
Total 23 ciudades	68,4	62,3	9,0	9,4	-
Sincelejo	64,7	58,9	9,0	10,2	-
Total 13 áreas	69,0	62,8	8,9	9,3	-
Pasto	70,1	64,0	8,7	9,2	-
Barranquilla AM	65,3	60,1	7,9	8,1	-
Cartagena	61,4	56,6	7,7	9,8	-
Bucaramanga AM	71,7	66,1	7,7	7,6	+
Bogotá DC	72,9	67,4	7,6	7,8	-
Montería	66,6	61,8	7,3	10,1	-

*El total de las 23 ciudades no incluye San Andrés por tener una distribución de la muestra diferente.

Fuente: DANE - Gran Encuesta Integrada de Hogares

(+) (-): Variación de la TD de cada ciudad frente al mismo trimestre del año anterior.

Mercado laboral

Centros poblados y rural disperso

Septiembre - noviembre 2014

En este dominio de estudio no se incluye la población de los nuevos departamentos (Constitución de 1991).



@DANE_Colombia



/DANEColombia



/DANEColombia

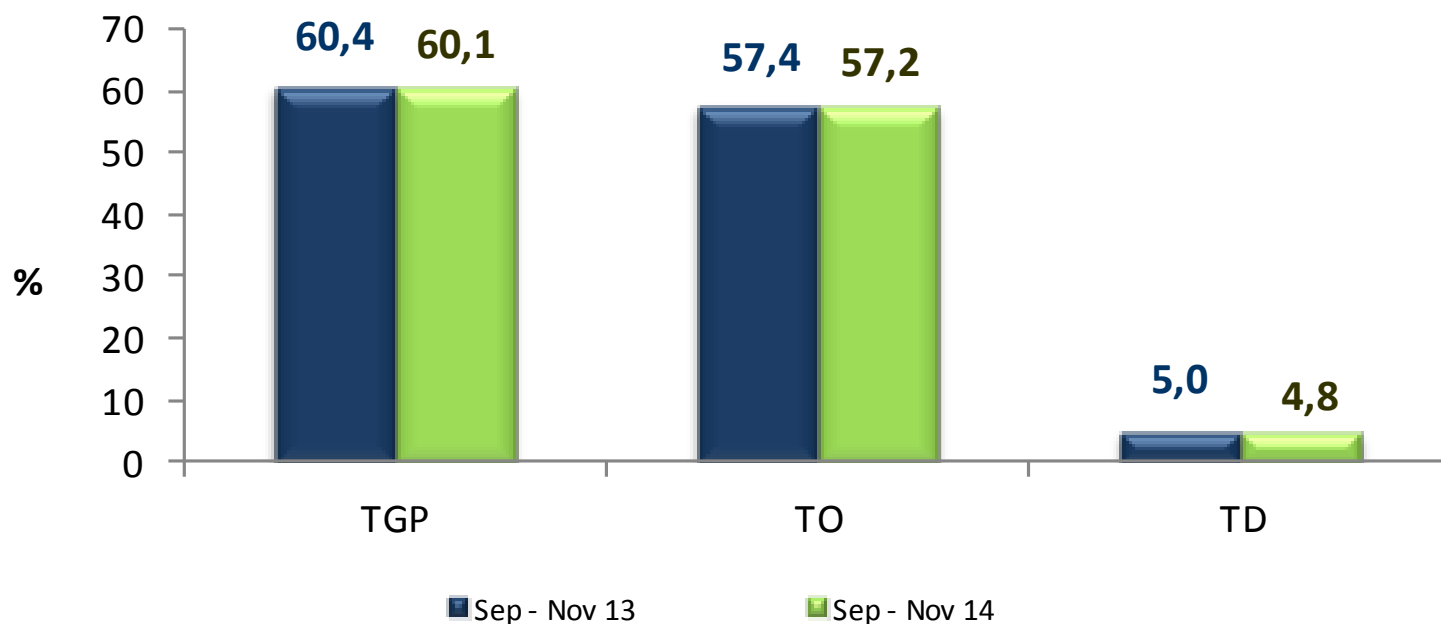


DANE
Para tomar decisiones



La tasa de desempleo en los centros poblados y las zonas rurales dispersas se ubicó por debajo de 5%, y es la **tasa más baja** en los últimos 14 años

Tasa Global de Participación, Ocupación y Desempleo **Centros poblados y zonas rurales dispersas** • Trimestre móvil



Datos expandidos con proyecciones de población elaboradas con base en los resultados del Censo 2005



Mercado laboral

Total Nacional y Total 13 Áreas

Ramas de actividad
Septiembre – noviembre 2014



@DANE_Colombia



/DANEColombia



/DANEColombia



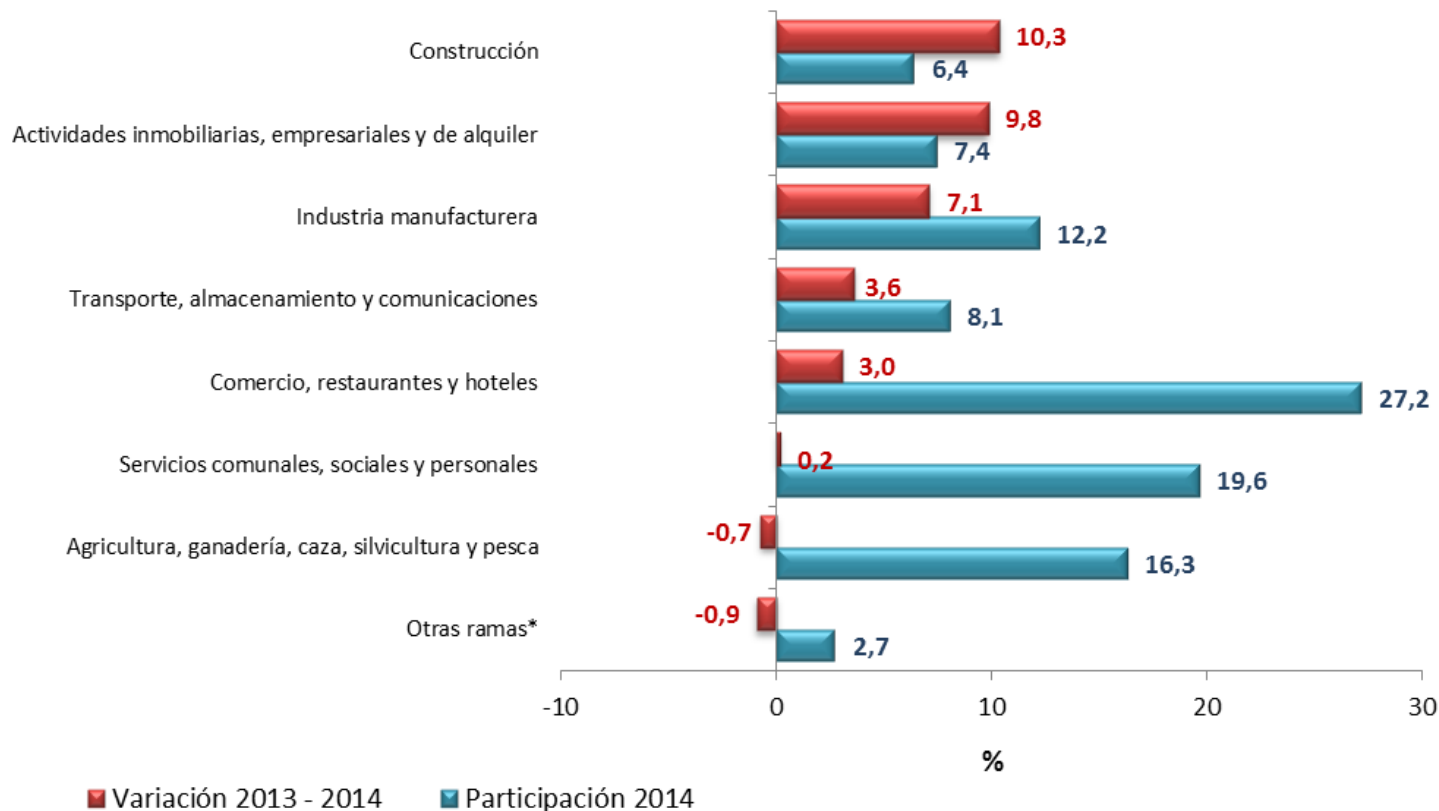
DANE
Para tomar decisiones



La construcción, actividades inmobiliarias e industria fueron las ramas que mayor variación presentaron en el empleo

Distribución porcentual y variación de la población ocupada, según ramas de actividad

Total Nacional • Trimestre septiembre – noviembre 2014



* Otras ramas: Explotación de minas y canteras, Suministro de electricidad, gas y agua e intermediación financiera

Datos expandidos con proyecciones de población elaboradas, con base en los resultados del censo 2005

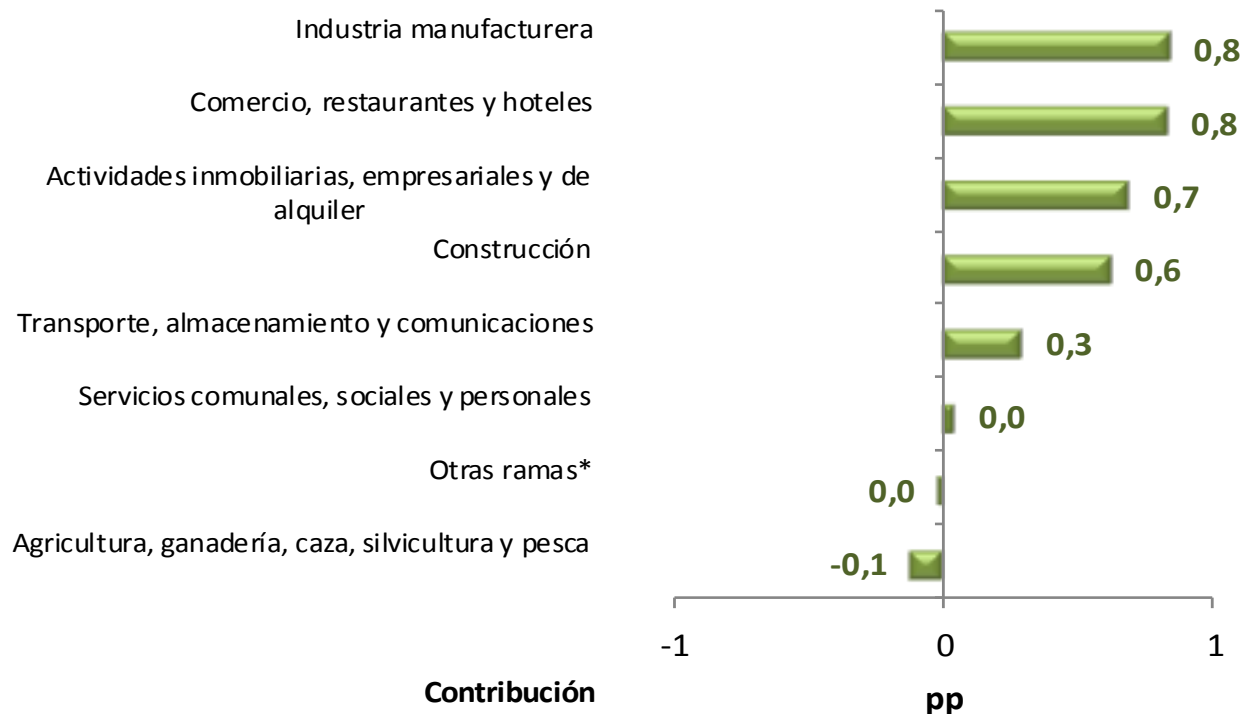


DANE
Para tomar decisiones



Industria manufacturera y comercio fueron las ramas que más jalaron la generación del empleo en el total nacional

Contribución a la variación de la población ocupada, según ramas de actividad
Total nacional • Trimestre móvil septiembre – noviembre 2014



* Otras ramas: Agricultura, ganadería, caza, silvicultura y pesca, Explotación de minas y canteras, Suministro de electricidad, gas y agua e intermediación financiera
Datos expandidos con proyecciones de población elaboradas, con base en los resultados del censo 2005



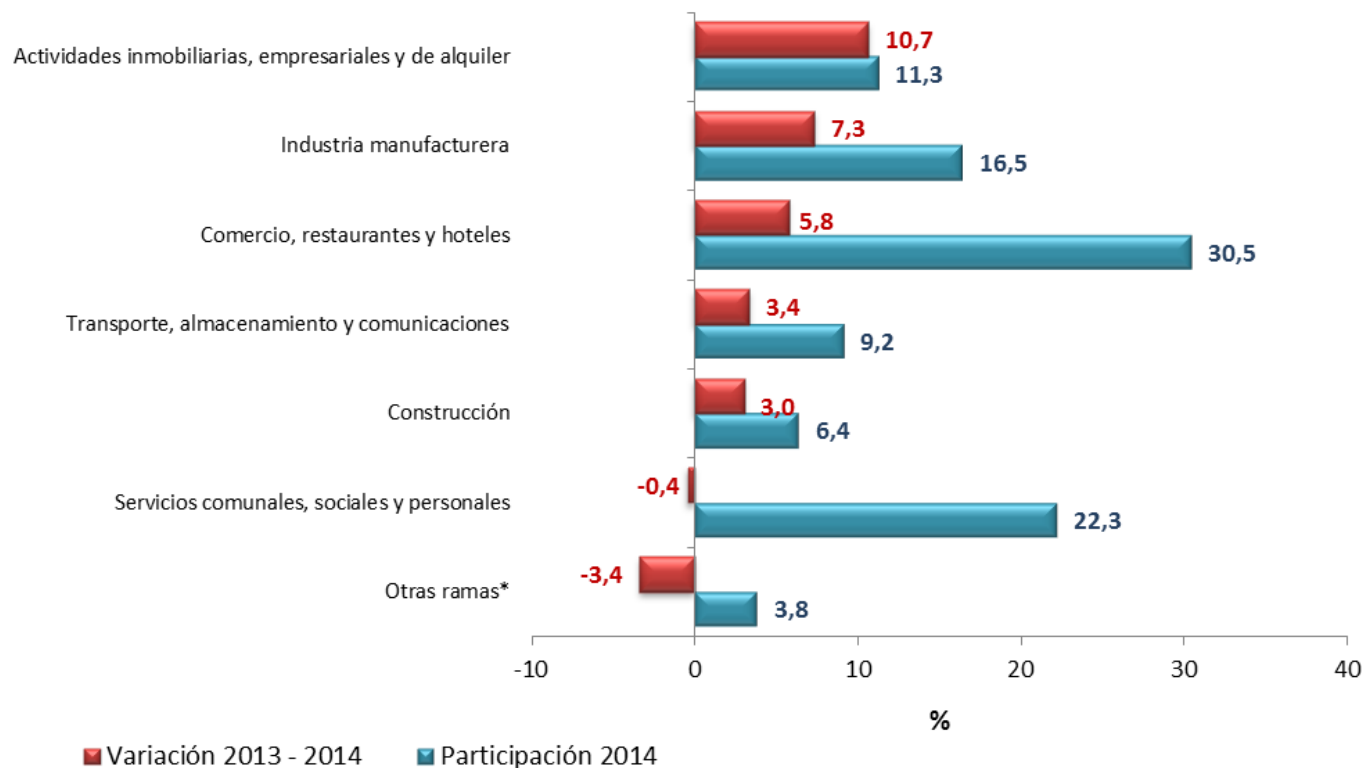
DANE
Para tomar decisiones



Actividades inmobiliarias e industria manufacturera fueron las ramas que presentaron las mayores variaciones en la ocupación en las 13 áreas

Distribución porcentual y variación de la población ocupada, según ramas de actividad

Total 13 áreas • Trimestre móvil septiembre – noviembre 2014



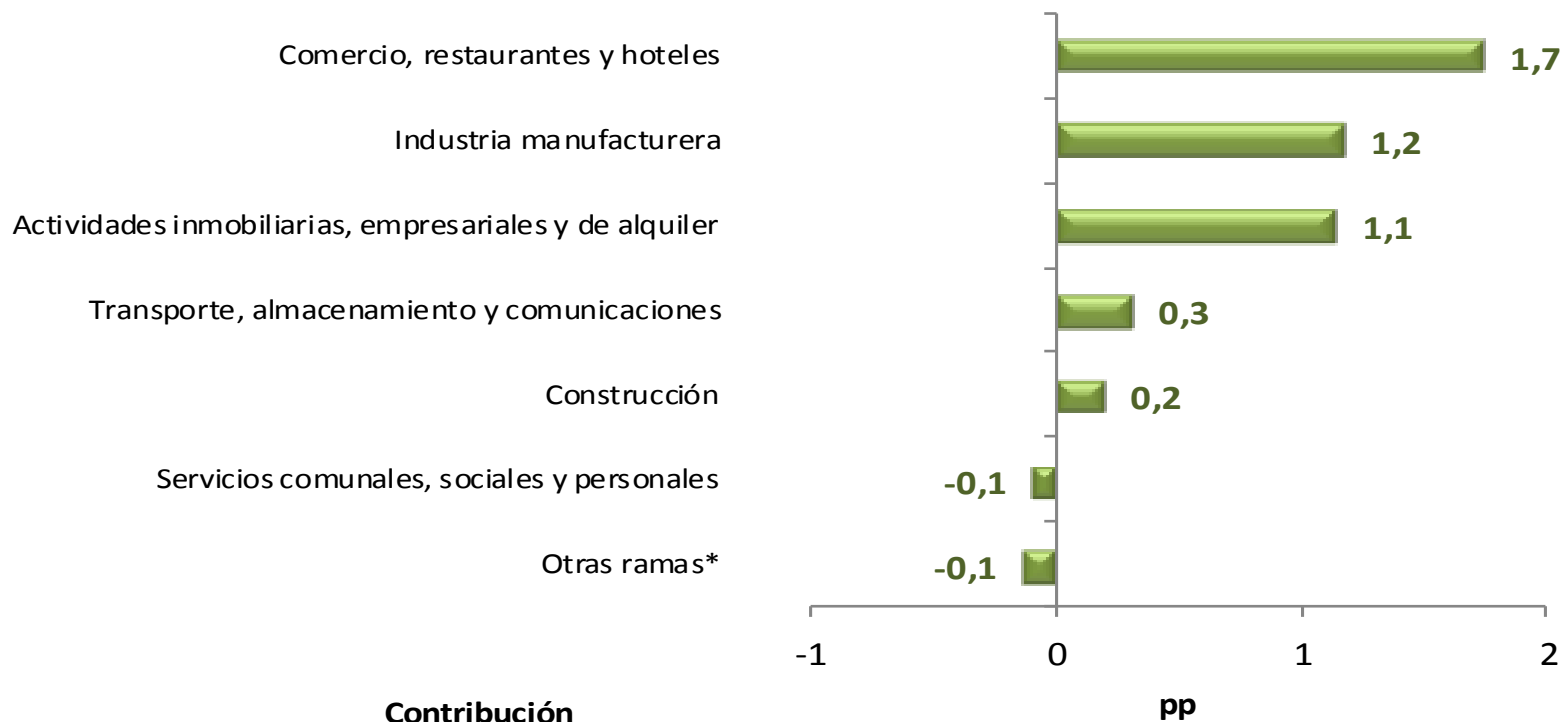
* Otras ramas: Explotación de minas y canteras, Suministro de electricidad, gas y agua e intermediación financiera

Datos expandidos con proyecciones de población elaboradas, con base en los resultados del censo 2005



Comercio e industria fueron las ramas que más contribuyeron a la generación de empleo en las 13 áreas

Contribución a la variación de la población ocupada, según ramas de actividad
Total 13 áreas • Trimestre móvil septiembre – noviembre 2014



* Otras ramas: Explotación de minas y canteras, Suministro de electricidad, gas y agua , intermediación financiera y agricultura, pesca, ganadería, caza y silvicultura
Datos expandidos con proyecciones de población elaboradas, con base en los resultados del censo 2005



Mercado laboral

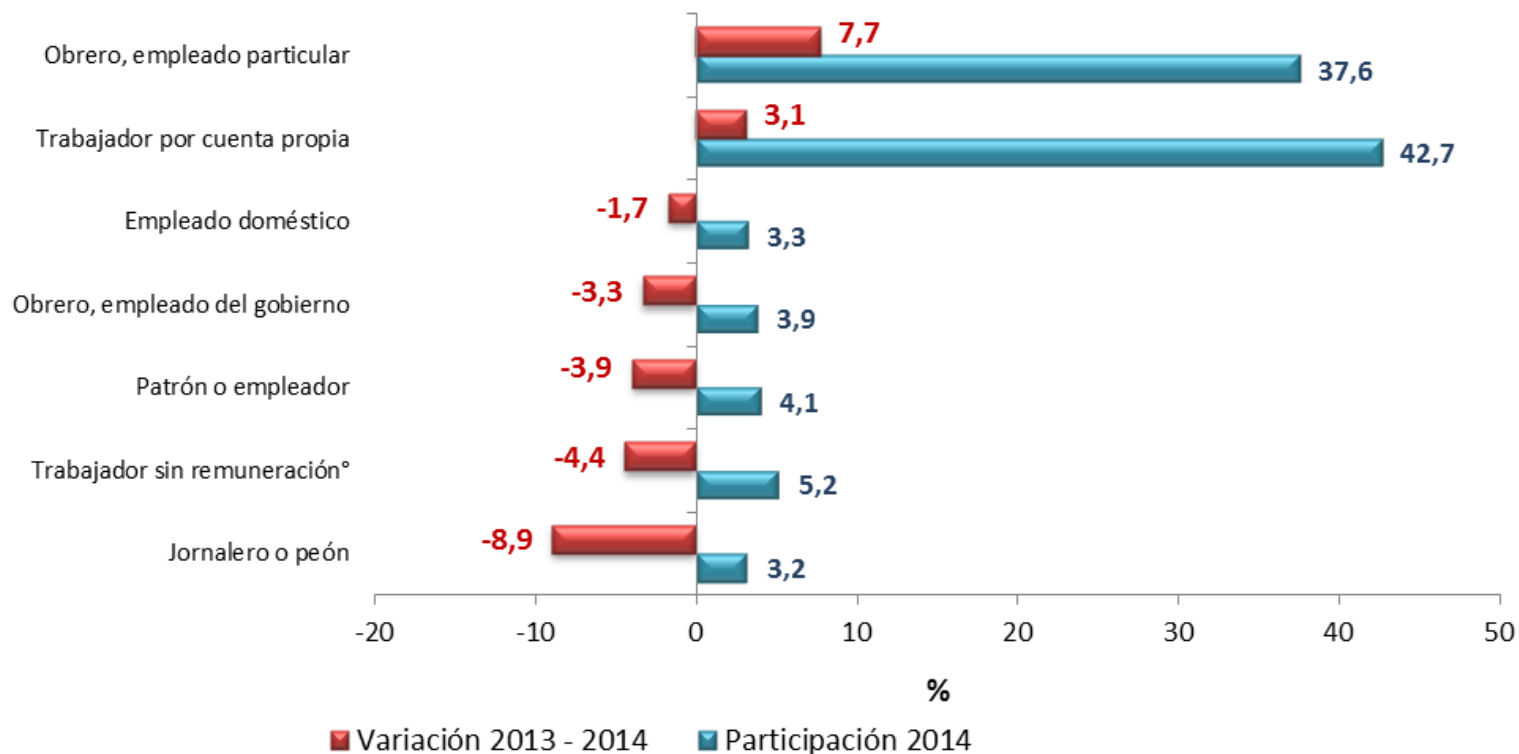
Total Nacional y Total 13 Áreas

Posición ocupacional
Septiembre – noviembre 2014

El empleo asalariado (formal) creció más del doble que el trabajo por cuenta propia

Distribución porcentual y variación de la población ocupada, según posición ocupacional

Total nacional • Trimestre móvil septiembre – noviembre 2014



Nota: Trabajador sin remuneración incluye a los trabajadores familiares sin remuneración y a los trabajadores sin remuneración en empresas de otros hogares.

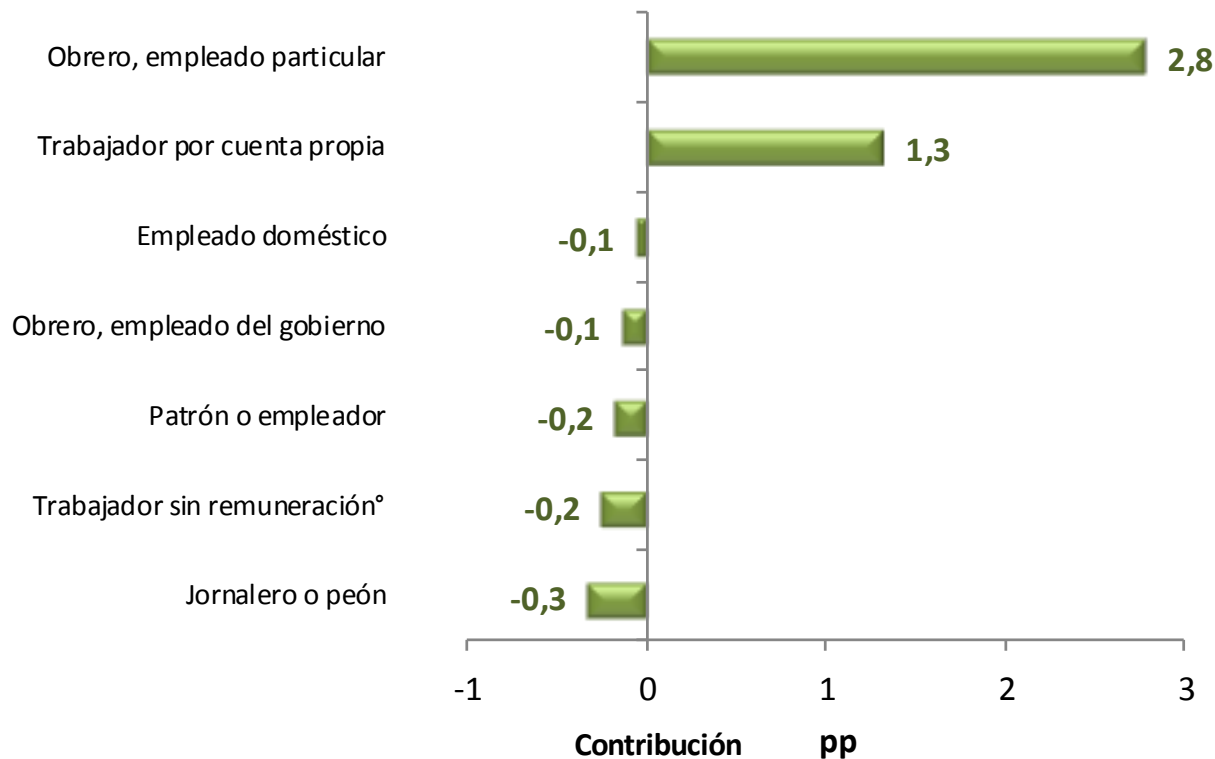


DANE
Para tomar decisiones



El empleo asalariado (formal) aportó más del doble que el empleo por cuenta propia a la generación de empleo

Contribución a la variación de la población ocupada, según posición ocupacional
Total nacional • Trimestre móvil septiembre – noviembre 2014



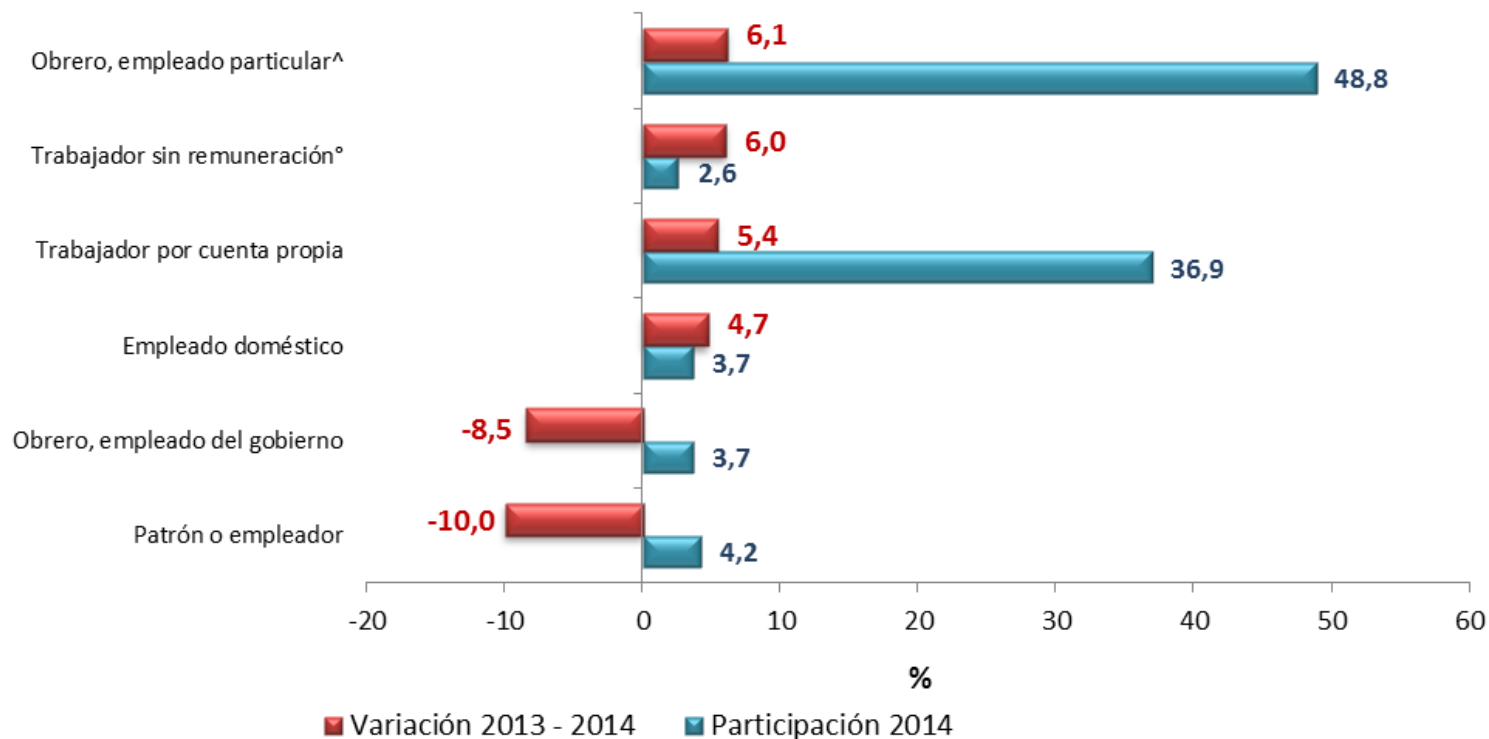
° Trabajador sin remuneración incluye a los trabajadores familiares sin remuneración y a los trabajadores sin remuneración en empresas de otros hogares.



En las 13 áreas el empleo asalariado (formal) aumentó más que el trabajo por cuenta propia

Distribución porcentual y variación de la población ocupada, según posición ocupacional

Total 13 áreas • Trimestre móvil septiembre – noviembre 2014



Nota 1: Trabajador sin remuneración incluye a los trabajadores familiares sin remuneración y a los trabajadores sin remuneración en empresas de otros hogares

Nota 2: Obrero, empleado particular incluye al Jornalero o Peón



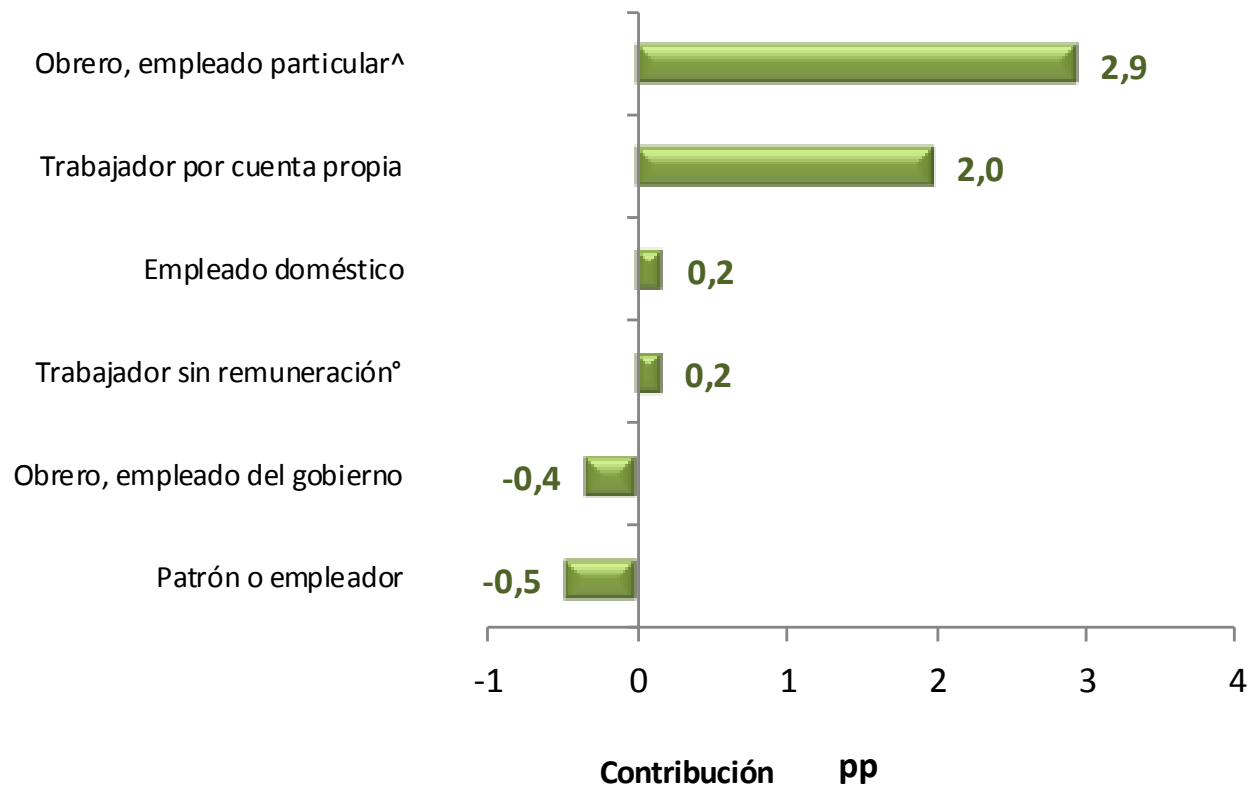
DANE
Para tomar decisiones



El empleo asalariado (formal) aportó 1,5 más que el trabajo por cuenta propia en la generación de empleo

Contribución a la variación de la población ocupada,
según posición ocupacional

Total 13 áreas • Trimestre septiembre – noviembre 2014



Nota 1: Trabajador sin remuneración incluye a los trabajadores familiares sin remuneración y a los trabajadores sin remuneración en empresas de otros hogares

Nota 2: Obrero, empleado particular incluye al Jornalero o Peón



DANE
Para tomar decisiones





 **DANE**
Para tomar decisiones



**TODOS POR UN
NUEVO PAÍS**

PAZ EQUIDAD EDUCACIÓN