

Mercado laboral [\(1\)](#) [\(2\)](#)
Jóvenes entre 14 y 26 años

Febrero de 2010

Resultados Nuevo Marco 2005.

Datos expandidos con proyecciones de población, elaboradas
con base en los resultados del censo 2005.

Abril 8 de 2010

[\(1\)](#) Datos expandidos con proyecciones de población, elaboradas con base en los resultados del Censo 2005.

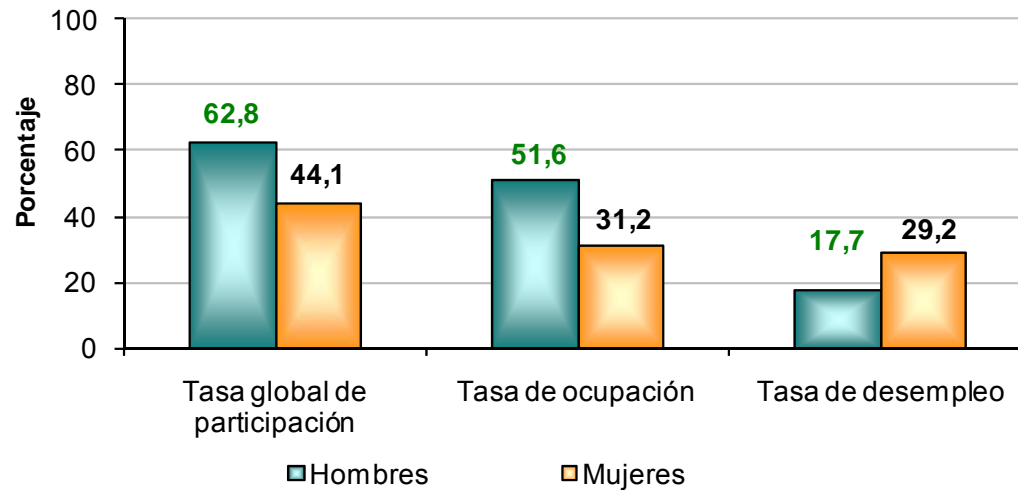
[\(2\)](#) Resultados en miles. Por efecto de redondeo en miles los totales pueden diferir ligeramente.

Tasa de desempleo de la población joven(14 a 26 años) según sexo
Trimestre móvil diciembre-febrero (2009-2010)
Total nacional y Total trece áreas

Población jóvenes 14 -26 años	Total Nacional		Total 13 áreas	
	2009	2010	2009	2010
Total	22,4	22,5	24,4	24,4
Hombres	17,3	17,7	21,1	22,0
Mujeres	30,0	29,2	28,3	27,1

Fuente: DANE – Gran Encuesta Integrada de Hogares-GEIH

Tasas global de participación, ocupación y desempleo, de la población joven (14 a 26 años) según sexo Trimestre móvil diciembre 2009 – febrero 2010 Total nacional



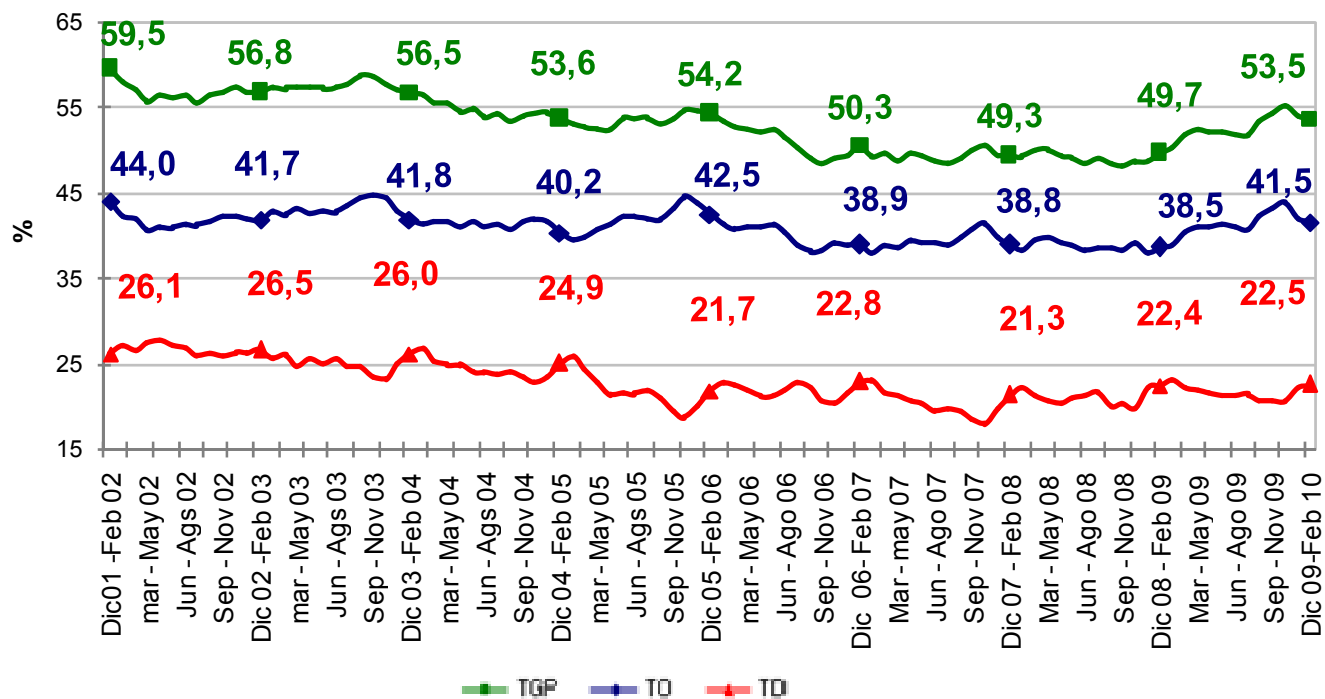
Fuente: DANE – Gran Encuesta Integrada de Hogares-GEIH



Tasa global de participación, ocupación y desempleo de la población joven (14 a 26 años)

Trimestre móvil diciembre - febrero (2001-2010)

Total nacional



Fuente: DANE – Encuesta Continua de Hogares – ECH, Gran Encuesta Integrada de Hogares-GEIH

Variación absoluta y porcentual de la población joven (14 a 26 años)
económicamente activa, ocupada, desocupada e inactiva
Trimestre móvil diciembre-febrero (2009-2010)
Total nacional

Población jóvenes 14 -26 años Total Nacional	Diciembre - Febrero		Variación	
	2009	2010	Absoluta	%
Población Económicamente Activa	5 009	5 441	432	8,6
Ocupados	3 886	4 219	333	8,6
Desocupados	1 122	1 222	99	8,8
Inactivos	5 076	4 729	-346	-6,8

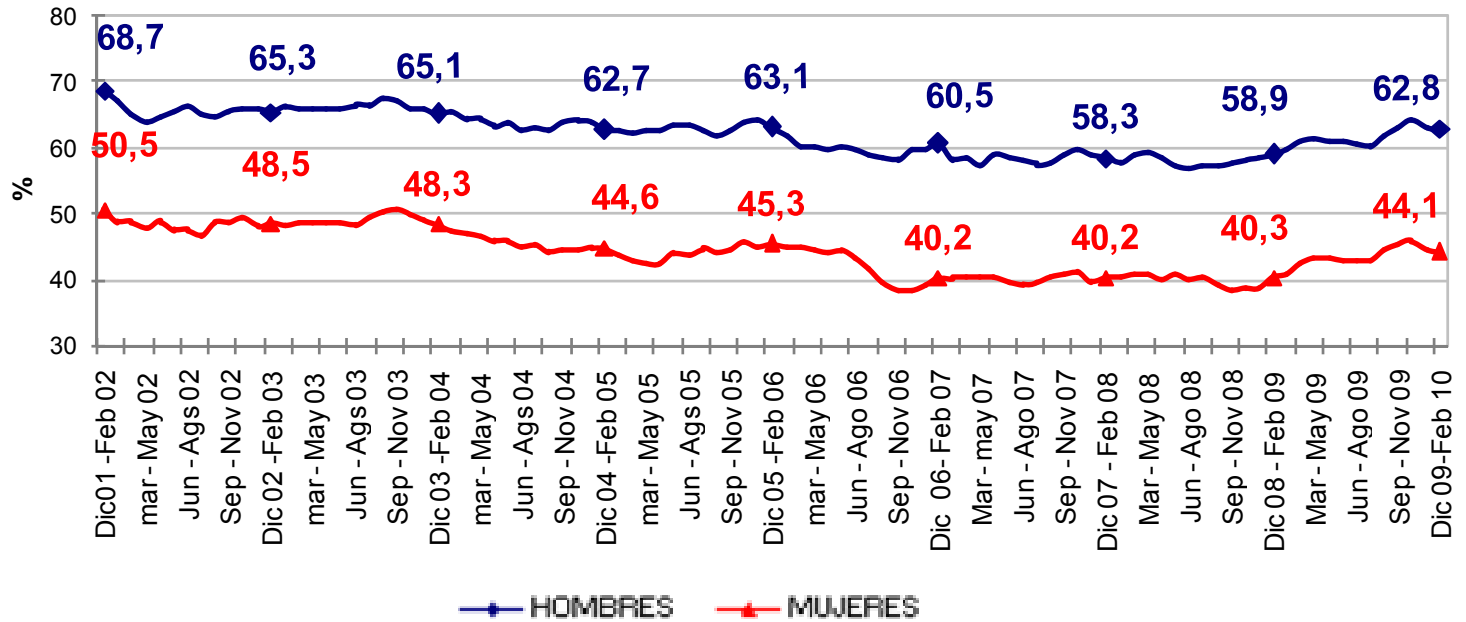
Fuente: DANE – Gran Encuesta Integrada de Hogares-GEIH



Tasa global de participación de la población joven (14 a 26 años) por sexo

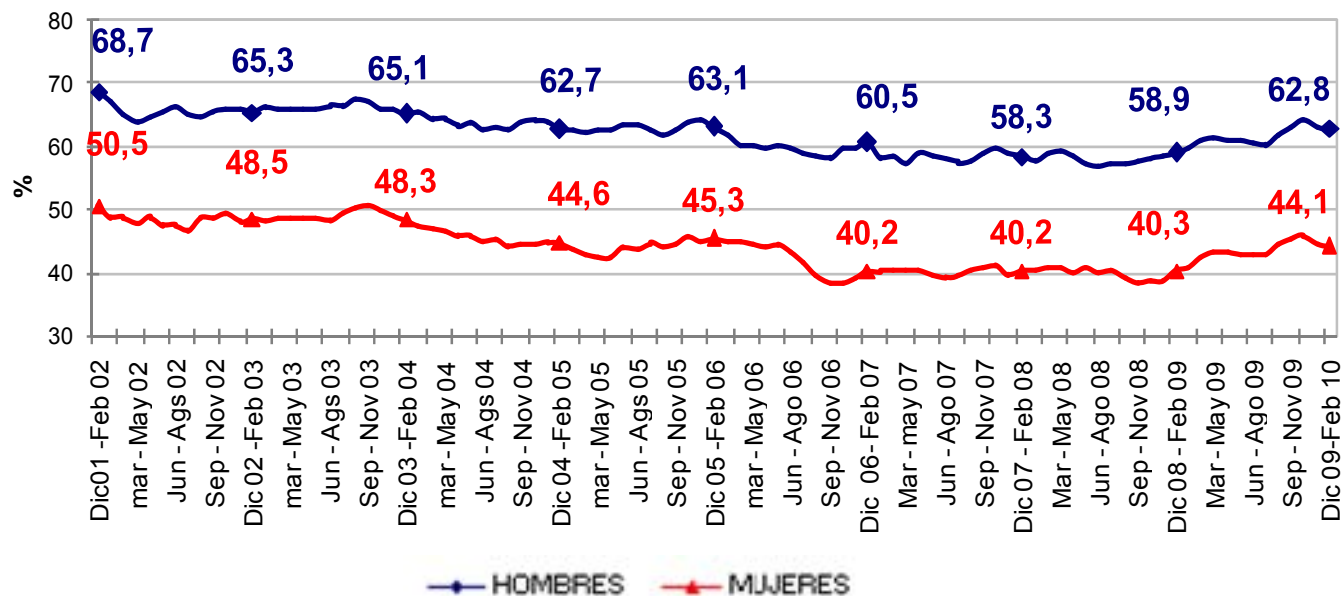
Trimestre móvil diciembre-febrero (2001-2010)

Total nacional



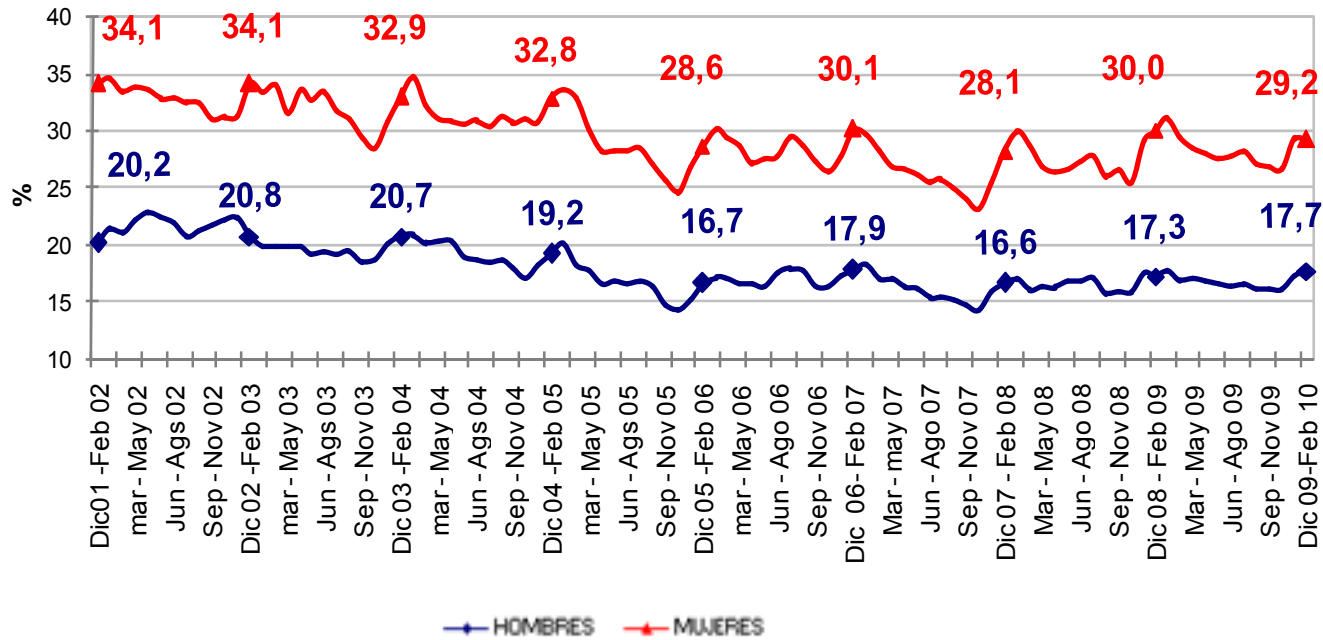


Tasa de ocupación de la población joven (14 a 26 años) por sexo Trimestre móvil diciembre-febrero (2001-2010) Total nacional





Tasa de desempleo de la población joven (14 a 26 años) por sexo Trimestre móvil diciembre-febrero (2001-2010) Total nacional



Fuente: DANE – Encuesta Continua de Hogares – ECH, Gran Encuesta Integrada de Hogares-GEIH

Variación absoluta y porcentual de la población joven (14 a 26 años)
económicamente activa, ocupada, desocupada e inactiva
Trimestre móvil diciembre-febrero (2009-2010)
Total nacional - Hombres

Población hombres jóvenes 14 -26 años - Total Nacional	Diciembre - Febrero		Variación	
	2009	2010	Absoluta	%
Población Económicamente Activa	2 992	3 208	216	7,2
Ocupados	2 474	2 639	164	6,6
Desocupados	518	569	51	9,9
Inactivos	2 086	1 902	-184	-8,8

Fuente: DANE – Gran Encuesta Integrada de Hogares-GEIH

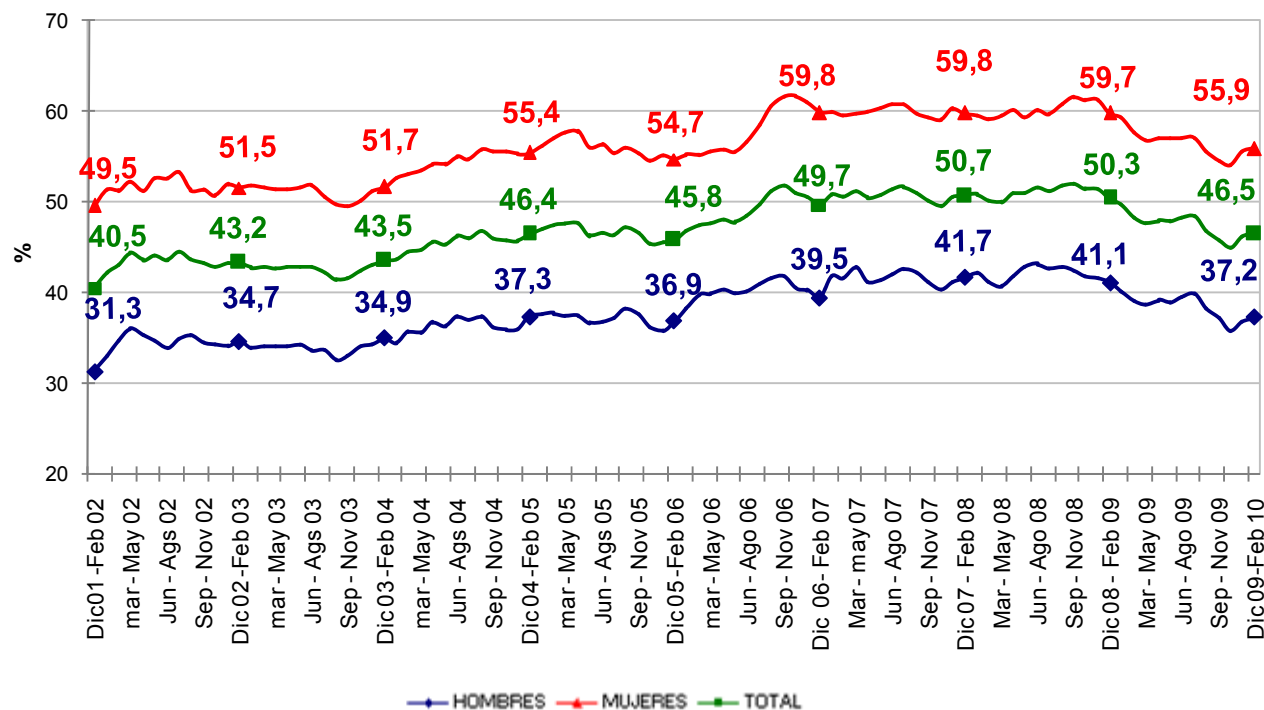
Variación absoluta y porcentual de la población joven (14 a 26 años)
económicamente activa, ocupada, desocupada e inactiva
Trimestre móvil diciembre-febrero (2009-2010)
Total nacional - Mujeres

Población mujeres jóvenes 14 - 26 años - Total Nacional	Diciembre - Febrero		Variación	
	2009	2010	Absoluta	%
Población Económicamente Activa	2 017	2 233	217	10,7
Ocupados	1 412	1 581	169	12,0
Desocupados	604	652	48	7,9
Inactivos	2 990	2 827	-163	-5,4

Fuente: DANE – Gran Encuesta Integrada de Hogares-GEIH

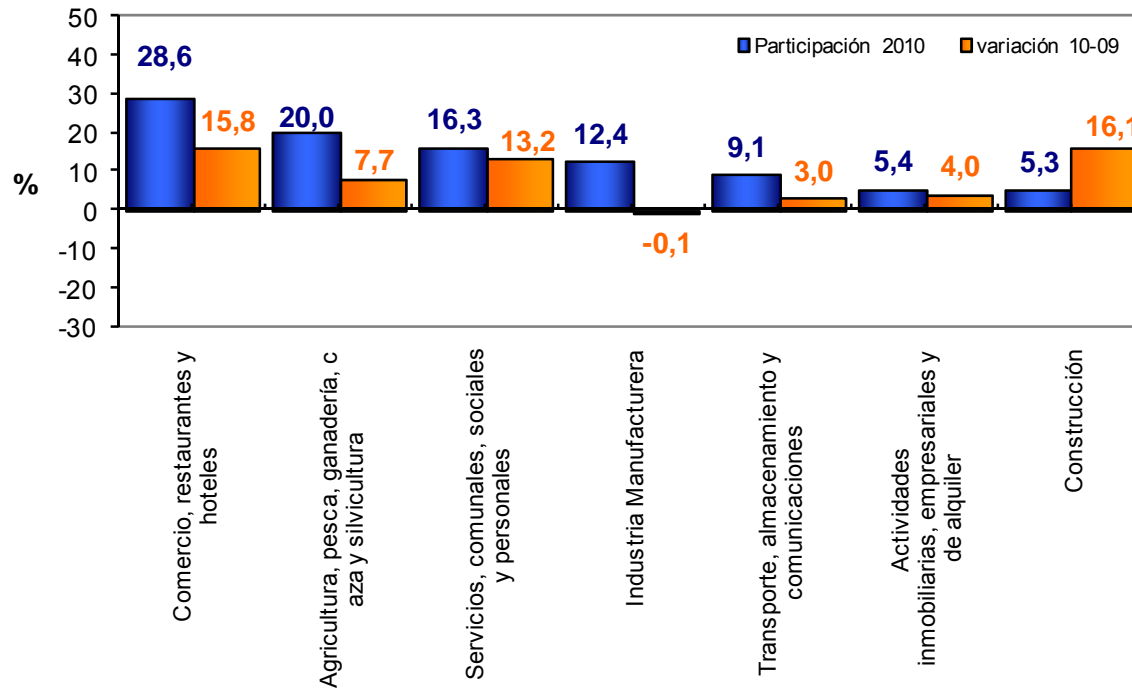


Porcentaje de la población inactiva frente al total de la PET de 14 a 26 años Trimestre móvil diciembre-febrero (2001-2010) Total nacional



Fuente: DANE – Encuesta Continua de Hogares – ECH, Gran Encuesta Integrada de Hogares-GEIH

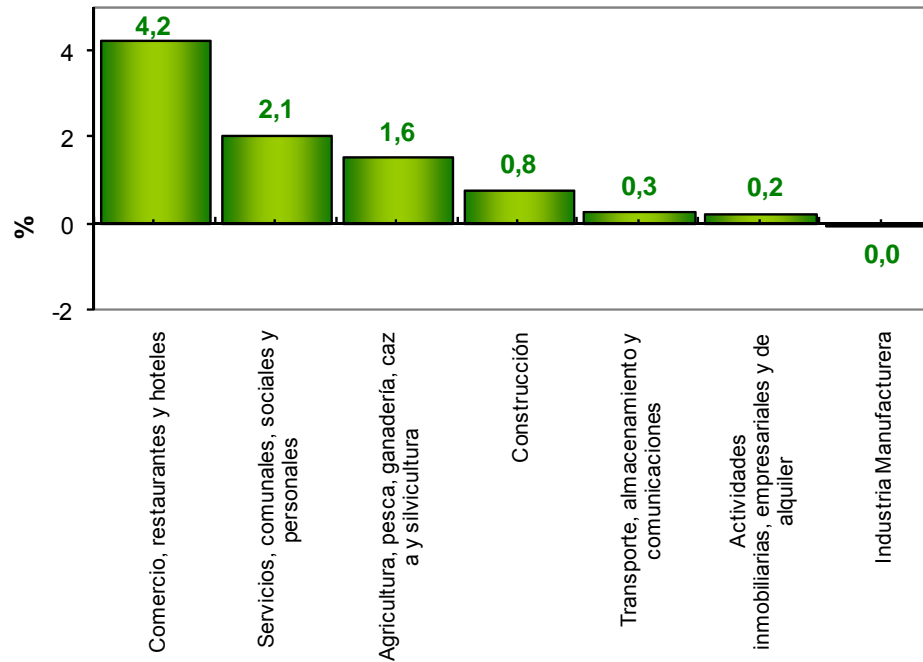
Distribución porcentual y variación de la población ocupada joven (14 a 26 años) según rama de actividad Trimestre móvil diciembre 2009 – febrero 2010 Total nacional



Fuente: DANE – Gran Encuesta Integrada de Hogares-GEIH

Nota: No se reportan categorías con errores relativos superiores a 10,0%

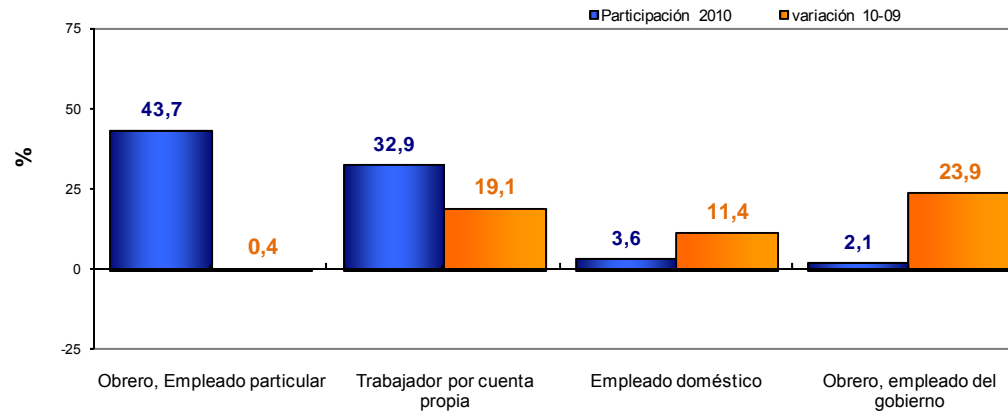
Contribución a la variación de la población ocupada joven (14 a 26 años) según rama de actividad Trimestre móvil diciembre 2009 – febrero 2010 Total Nacional



Fuente: DANE – Gran Encuesta Integrada de Hogares-GEIH

Nota: No se reportan categorías con errores relativos superiores a 10,0%

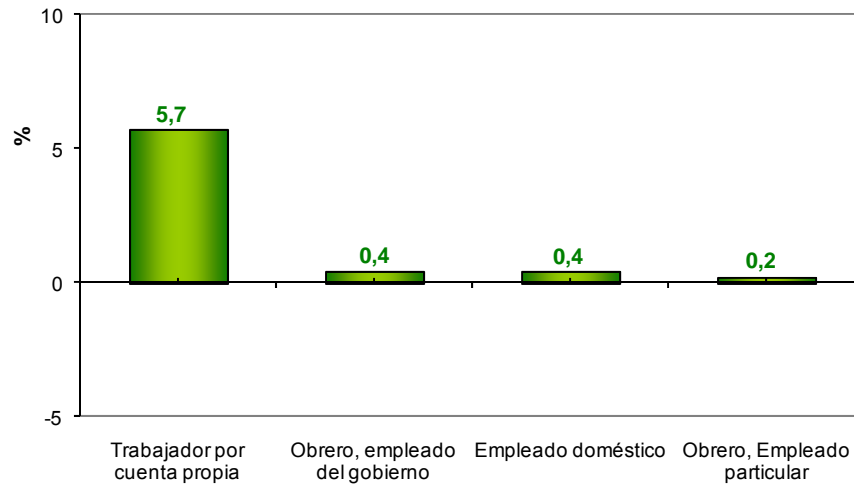
Distribución porcentual y variación de la población ocupada joven (14 a 26 años) según posición ocupacional Trimestre móvil diciembre 2009 – febrero 2010 Total nacional



Fuente: DANE – Gran Encuesta Integrada de Hogares-GEIH

Nota: No se reportan categorías con errores relativos superiores a 10,0%

Contribución a la variación de la población ocupada joven (14 a 26 años) según posición ocupacional Trimestre móvil diciembre 2009 – febrero 2010 Total nacional



Fuente: DANE – Gran Encuesta Integrada de Hogares-GEIH

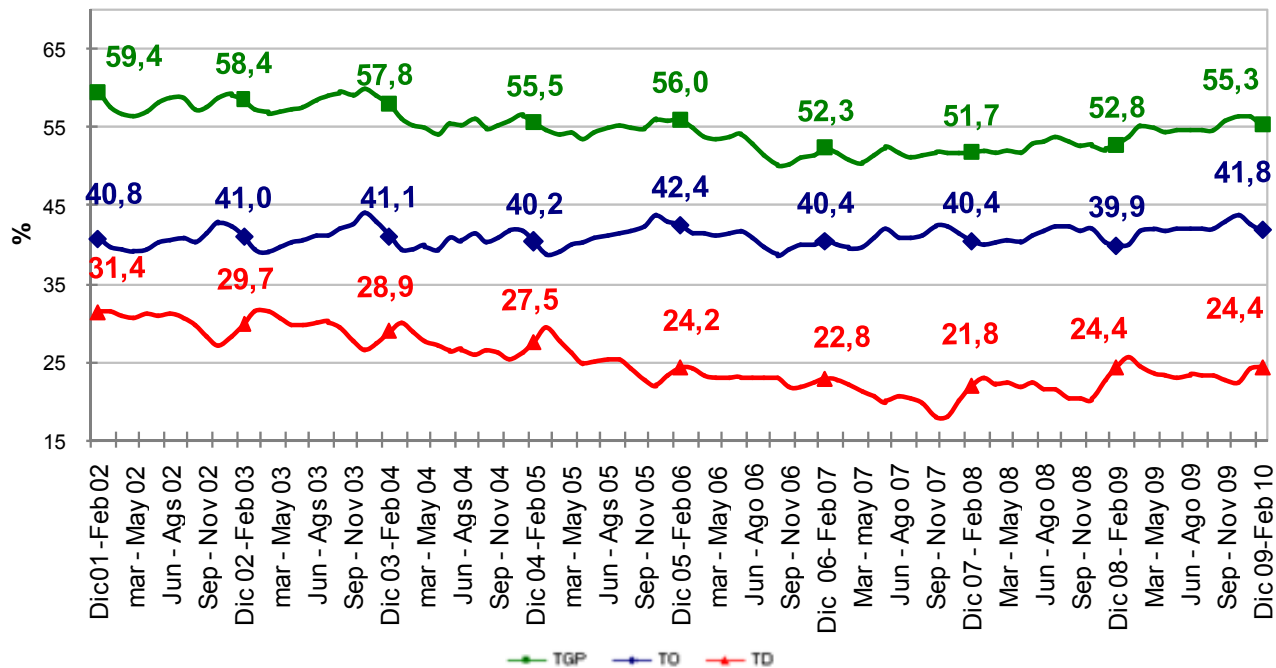
Nota: No se reportan categorías con errores relativos superiores a 10,0%



Tasa global de participación, ocupación y desempleo de la población joven (14 a 26 años)

Trimestre móvil diciembre-febrero (2001-2010)

Total trece ciudades y áreas metropolitanas



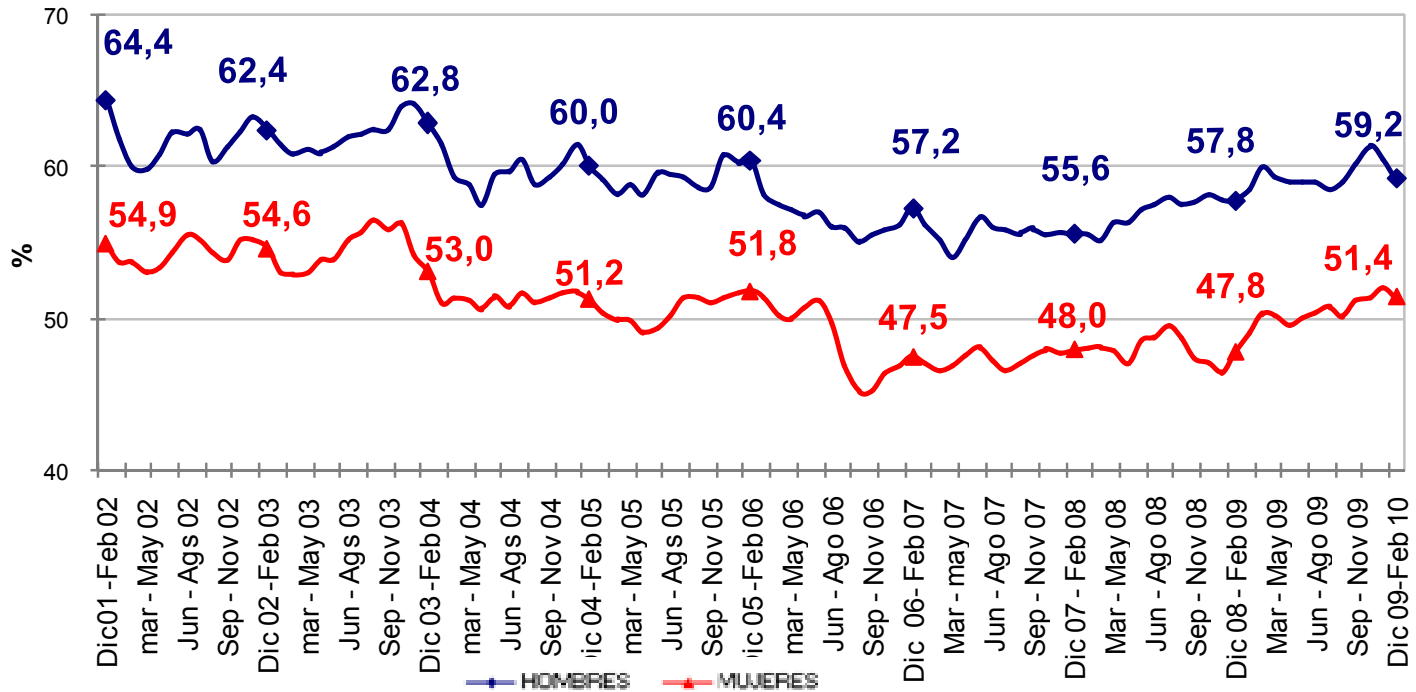
Variación absoluta y porcentual de la población joven (14 a 26 años)
económicamente activa, ocupada, desocupada e inactiva
Trimestre móvil diciembre-febrero (2009-2010)
Total trece ciudades y áreas metropolitanas- Total

Población jóvenes 14 -26 años Total 13 áreas	Diciembre - Febrero		Variación	
	2009	2010	Absoluta	%
Población Económicamente Activa	2 387	2 516	130	5,4
Ocupados	1 805	1 903	97	5,4
Desocupados	582	614	32	5,5
Inactivos	2 137	2 037	-100	-4,7

Fuente: DANE – Gran Encuesta Integrada de Hogares-GEIH

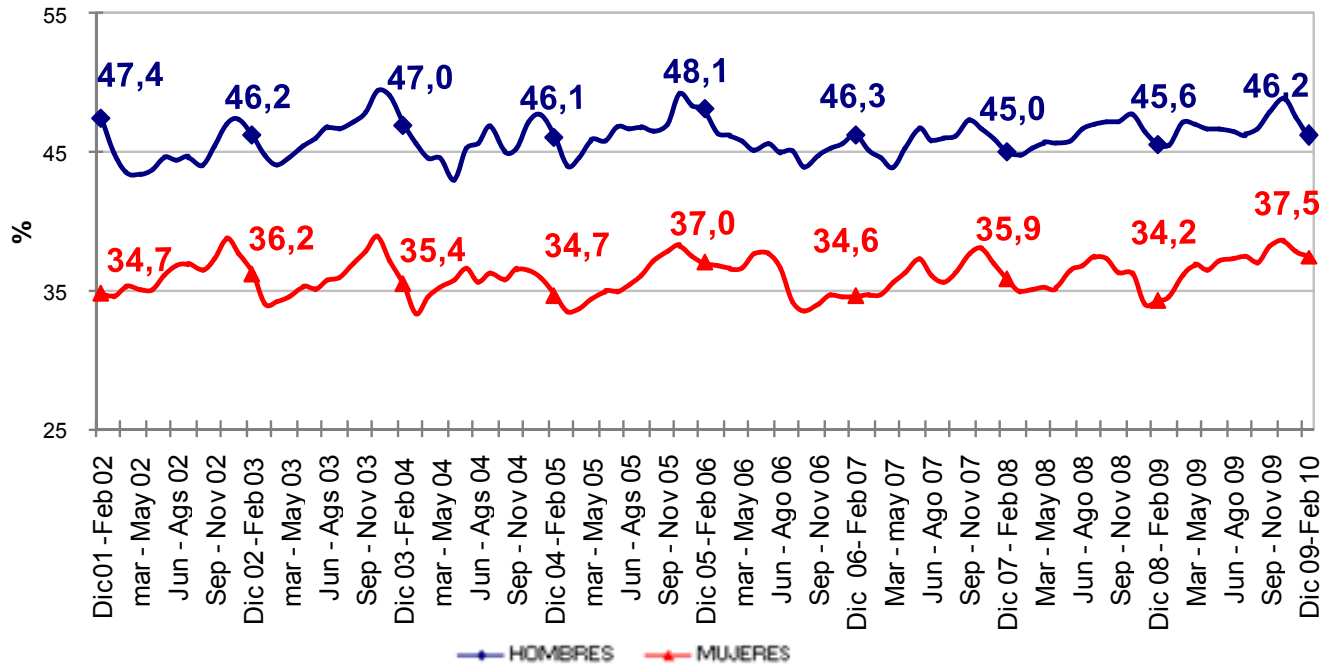


Tasa global de participación de la población joven (14 a 26 años) por sexo Trimestre móvil diciembre-febrero (2001-2010) Total trece ciudades y áreas metropolitanas





Tasa de ocupación de la población joven (14 a 26 años) por sexo Trimestre móvil diciembre-febrero (2001-2010) Total trece ciudades y áreas metropolitanas

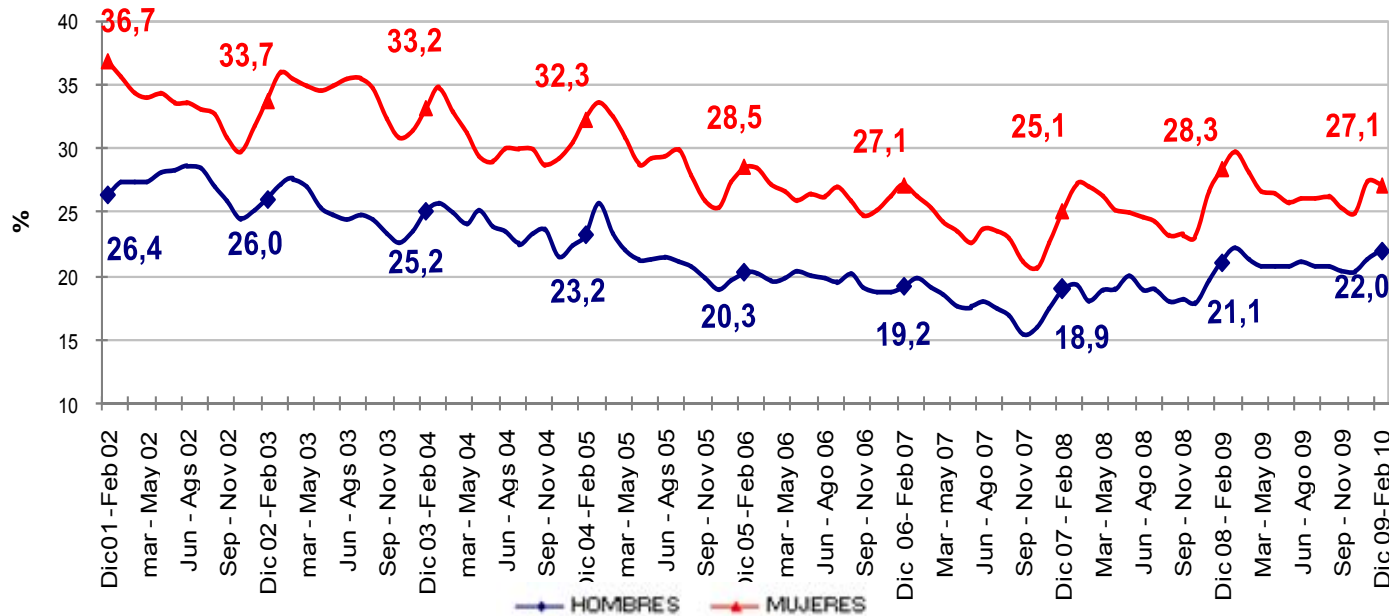




Tasa de desempleo de la población joven (14 a 26 años) por sexo

Trimestre móvil diciembre-febrero (2001-2010)

Total trece ciudades y áreas metropolitanas



Variación absoluta y porcentual de la población joven (14 a 26 años)
económicamente activa, ocupada, desocupada e inactiva
Trimestre móvil diciembre-febrero (2009-2010)
Total trece ciudades y áreas metropolitanas - Hombres

Población hombres jóvenes 14 -26 años - Total 13 áreas	Diciembre - Febrero		Variación	
	2009	2010	Absoluta	%
Población Económicamente Activa	1 303	1 336	33	2,5
Ocupados	1 029	1 042	13	1,3
Desocupados	275	294	19	7,1
Inactivos	953	921	-32	-3,3

Fuente: DANE – Gran Encuesta Integrada de Hogares-GEIH

Variación absoluta y porcentual de la población joven (14 a 26 años)
económicamente activa, ocupada, desocupada e inactiva
Trimestre móvil diciembre-febrero (2009-2010)
Total trece ciudades y áreas metropolitanas - Mujeres

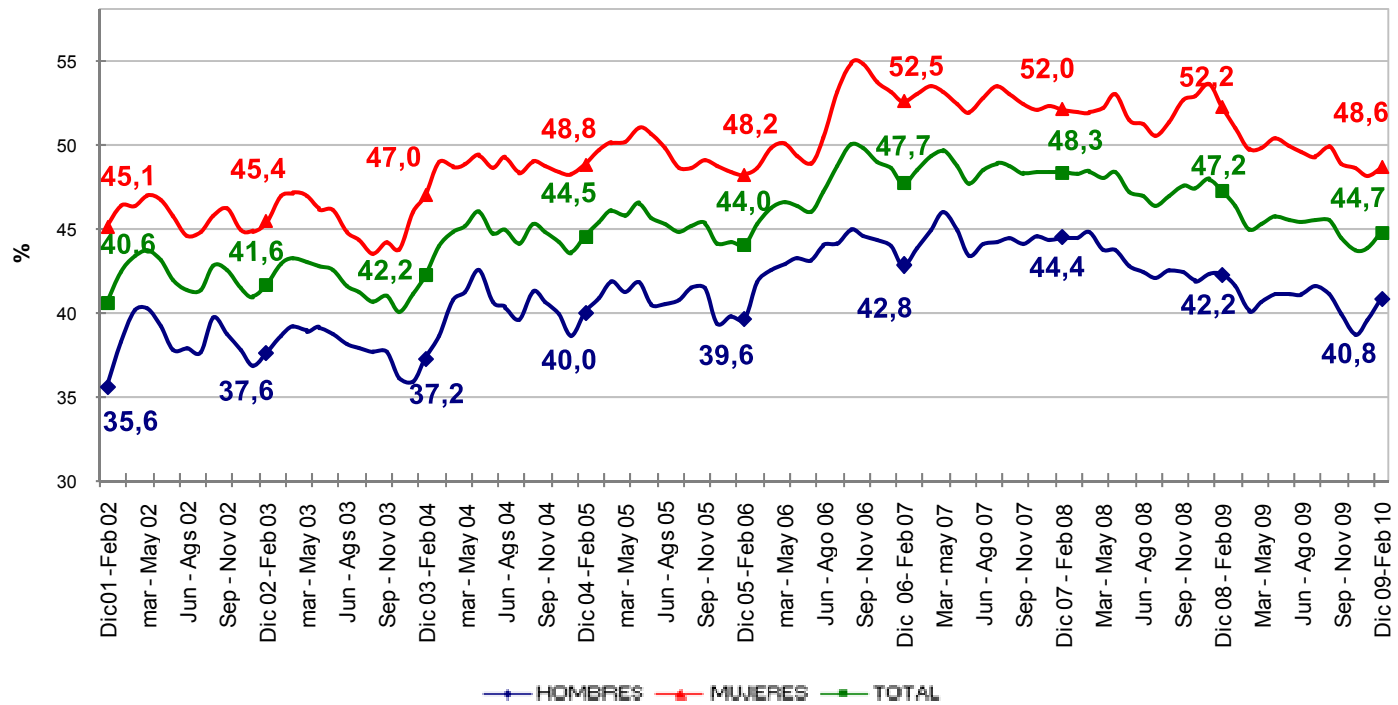
Población mujeres jóvenes 14 -26 años Total 13 áreas	Diciembre - Febrero		Variación	
	2009	2010	Absoluta	%
Población Económicamente Activa	1 083	1 180	97	8,9
Ocupados	776	861	84	10,8
Desocupados	307	320	13	4,1
Inactivos	1 184	1 115	-69	-5,8

Fuente: DANE – Gran Encuesta Integrada de Hogares-GEIH

Nota: Resultados en miles. Por efecto de redondeo en miles los totales pueden diferir ligeramente



Porcentaje de la población inactiva frente al total de la PET de 14 a 26 años Trimestre móvil diciembre-febrero (2001-2010) Total trece ciudades y áreas metropolitanas

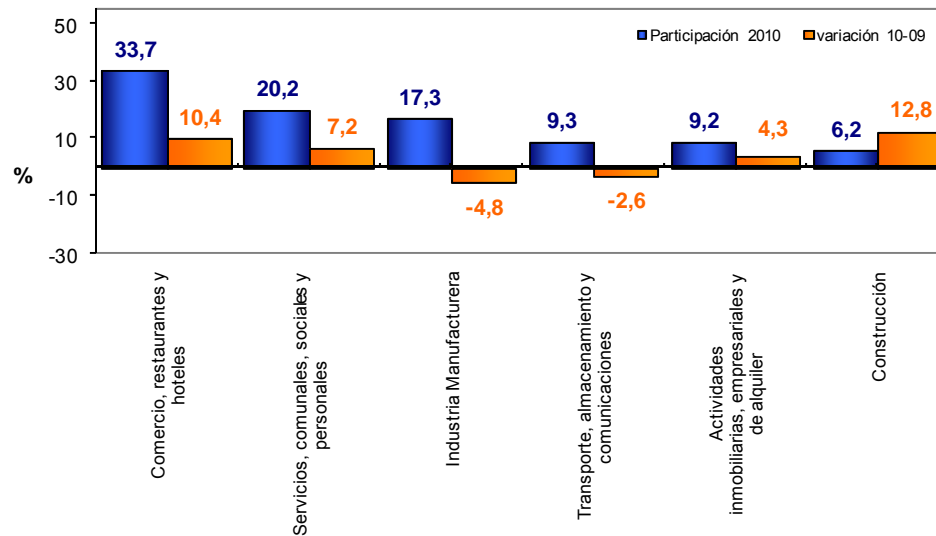


Fuente: DANE – Encuesta Continua de Hogares – ECH, Gran Encuesta Integrada de Hogares-GEIH

Distribución porcentual y variación de la población ocupada joven (14 a 26 años) según rama de actividad

Trimestre móvil diciembre 2009 – febrero 2010

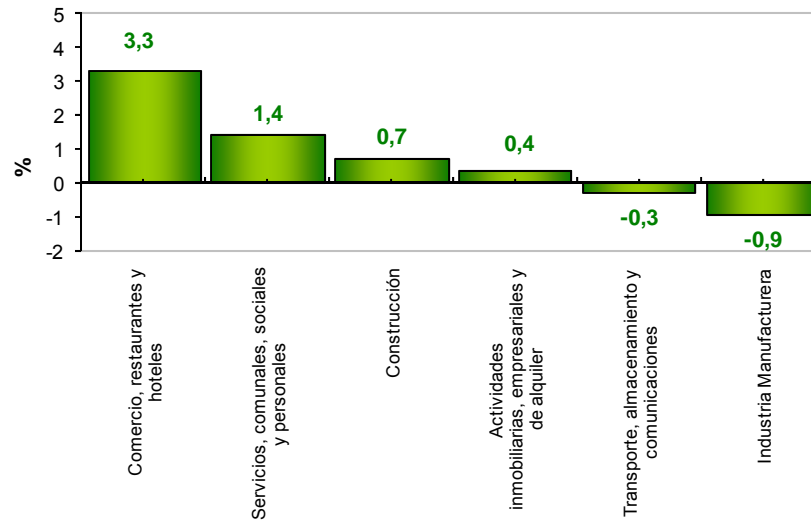
Total trece ciudades y áreas metropolitanas



Fuente: DANE – Gran Encuesta Integrada de Hogares-GEIH

Nota: No se reportan categorías con errores relativos superiores a 10,0%

Contribución a la variación de la población ocupada joven (14 a 26 años) según rama de actividad Trimestre móvil diciembre 2009 – febrero 2010 Total trece ciudades y áreas metropolitanas



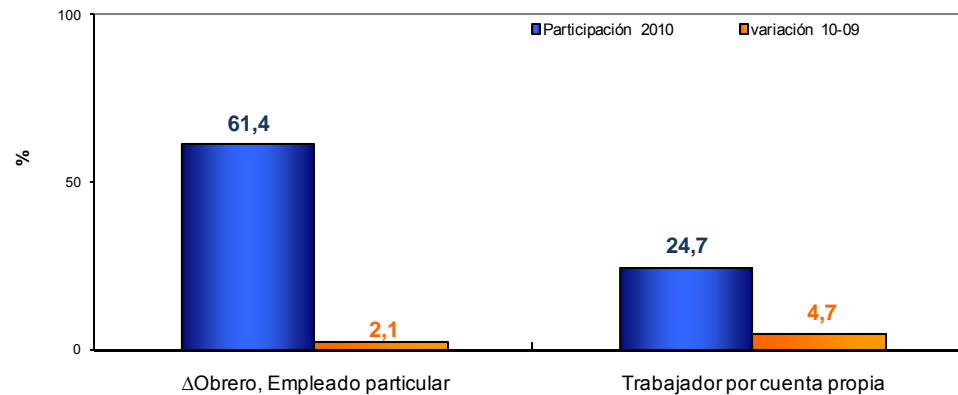
Fuente: DANE – Gran Encuesta Integrada de Hogares-GEIH

Nota: No se reportan categorías con errores relativos superiores a 10,0%

Distribución porcentual y variación de la población ocupada joven (14 a 26 años) según posición ocupacional

Trimestre móvil diciembre 2009 – febrero 2010

Total trece ciudades y áreas metropolitanas

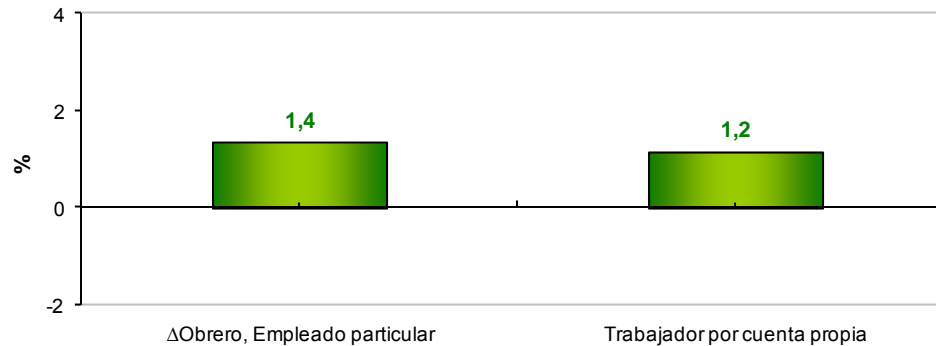


Fuente: DANE – Gran Encuesta Integrada de Hogares-GEIH

Δ incluye Jornalero o Peón Según la Clasificación Internacional de la Situación en el Empleo - CISE 93, de la Organización Internacional del Trabajo OIT

Nota: No se reportan categorías con errores relativos superiores a 10,0%

Contribución a la variación de la población ocupada joven (14 a 26 años) según posición ocupacional Trimestre móvil diciembre 2009 – febrero 2010 Total trece ciudades y áreas metropolitanas



Fuente: DANE – Gran Encuesta Integrada de Hogares-GEIH

Δ incluye Jornalero o Peón Según la Clasificación Internacional de la Situación en el Empleo - CISE 93, de la Organización Internacional del Trabajo OIT

Nota: No se reportan categorías con errores relativos superiores a 10,0%

¡Muchas gracias!