

# ENCUESTA MENSUAL MANUFACTURERA CON ENFOQUE TERRITORIAL

Febrero 2019



El futuro  
es de todos

Gobierno  
de Colombia

# Resultados Anuales

Febrero 2019

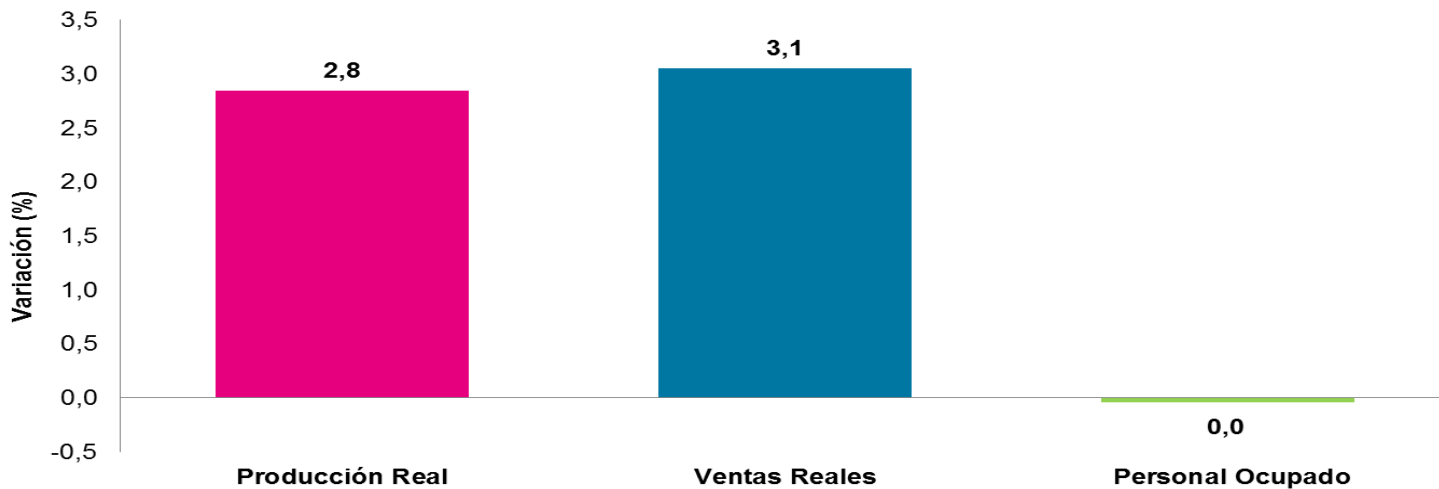


El futuro  
es de todos

Gobierno  
de Colombia



## Variación anual Febrero 2019 / Febrero 2018



En febrero de 2019 frente a febrero de 2018, la producción real de la industria manufacturera presentó una variación de 2,8%, las ventas reales de 3,1% y el personal ocupado de 0,0%.

## Variación y contribución anual por actividad industrial Febrero (2019/2018)

Clase	Descripción	PRODUCCIÓN		VENTAS		PERSONAL OCUPADO	
		Variación %	Cont pp	Variación %	Cont pp	Variación %	Cont pp
<b>T_IND</b>	<b>Total Industria</b>	<b>2,8</b>		<b>3,1</b>		<b>0,0</b>	
1100	Elaboración de bebidas	11,3	1,1	10,6	1,0	-2,5	-0,1
1700	Fabricación de papel, cartón, y sus productos	9,2	0,4	5,8	0,3	1,6	0,0
2100	Fabricación de productos farmacéuticos, sustancias químicas medicinales	7,4	0,4	0,0	0,0	3,0	0,1
2020	Fabricación de otros productos químicos	9,7	0,3	7,3	0,3	0,7	0,0
2220	Fabricación de productos de plástico	7,3	0,3	6,0	0,3	-0,3	0,0
2920	Fabricación de carrocerías para vehículos automotores, remolques	78,0	0,2	78,1	0,2	57,8	0,4
2500	Fabricación de productos elaborados de metal	5,9	0,1	9,9	0,2	-3,6	-0,2
1090	Elaboración de alimentos preparados para animales	7,2	0,1	6,8	0,1	3,4	0,0
1081	Elaboración de productos de panadería	4,3	0,1	3,7	0,1	3,1	0,1
1040	Elaboración de productos lácteos	2,7	0,1	0,3	0,0	1,3	0,0
1800	Actividades de impresión	7,2	0,1	9,3	0,1	-1,7	0,0
1010	Procesamiento y conservación de carne, pescado, crustáceos y moluscos	2,2	0,1	2,3	0,1	2,2	0,1
2390	Fabricación de productos minerales no metálicos n.c. p.	1,4	0,1	0,5	0,0	-3,0	-0,1
3000	Fabricación de otros tipos de equipo de transporte	11,2	0,1	7,8	0,1	0,7	0,0
2930	Fabricación de partes, piezas (autopartes) y accesorios (lujos) para vehículos	12,2	0,1	12,7	0,1	-0,1	0,0
2700	Fabricación de aparatos y equipo eléctrico	3,0	0,1	6,0	0,1	-0,4	0,0
2910	Fabricación de vehículos automotores y sus motores	4,0	0,1	8,1	0,1	1,4	0,0
1030	Elaboración de aceites y grasas de origen vegetal y animal	3,5	0,1	7,2	0,1	-1,9	0,0
1400	Confección de prendas de vestir	1,7	0,1	2,0	0,1	-0,8	-0,1
2800	Fabricación de maquinaria y equipo n.c. p.	4,1	0,0	7,9	0,1	-2,9	-0,1

Fuente: DANE.

## Variación y contribución anual por actividad industrial Febrero (2019/2018)

Clase	Descripción	PRODUCCIÓN		VENTAS		PERSONAL OCUPADO		
		Variación %	Cont pp	Variación %	Cont pp	Variación %	Cont pp	
<b>T_IND</b>	<b>Total Industria</b>	<b>2,8</b>		<b>3,1</b>		<b>0,0</b>		
1512	Fabricación de artículos de viaje, bolsos de mano y artículos similares en cuero	31,4		0,0	17,5	0,0	1,9	0,0
3100	Fabricación de muebles, colchones y somieres	2,6		0,0	4,9	0,1	9,7	0,3
2210	Fabricación de productos de caucho	8,9		0,0	3,6	0,0	-1,1	0,0
1061	Trilla de café	5,0		0,0	7,9	0,0	2,7	0,0
2023	Fabricación de Jabones y detergentes, perfumes y preparados de tocador	0,4		0,0	1,5	0,1	0,0	0,0
1300	Hilatura, tejeduría y acabado de productos textiles	0,4		0,0	-1,6	0,0	-3,6	-0,2
1520	Fabricación de calzado	-2,5		0,0	0,7	0,0	-8,6	-0,2
1082	Elaboración de cacao, chocolate y prod de confitería	-1,8		0,0	5,3	0,1	1,3	0,0
1511	Curtido y recurtido de cueros; recurtido y teñido de pieles	-24,4		0,0	-23,9	0,0	-10,8	0,0
1089	Elaboración de otros productos alimenticios n.c.p.	-1,0		0,0	1,7	0,1	0,4	0,0
2420	Industrias básicas de metales preciosos y no ferrosos	-13,2		0,0	-11,3	0,0	-1,0	0,0
2310	Fabricación de vidrio y productos de vidrio	-4,9		-0,1	-2,9	0,0	-0,5	0,0
2410	Industrias básicas de hierro y de acero	-2,1		-0,1	6,5	0,2	-1,6	0,0
1600	Transformación de la madera y sus productos	-13,7		-0,1	-15,8	-0,1	-18,4	-0,1
1050	Elaboración de productos de molinería, almidones y sus derivados	-3,3		-0,1	-2,9	-0,1	-0,5	0,0
3200	Otras industrias manufactureras	-5,0		-0,1	0,7	0,0	-1,3	0,0
2010	Fabricación de sustancias químicas básicas, y sus productos	-3,5		-0,1	1,6	0,1	-0,7	0,0
1070	Elaboración de azúcar y panela	-9,0		-0,2	3,2	0,1	-1,8	0,0
1900	Coquización, refinación de petróleo, y mezcla de combustibles	-4,4		-0,3	-9,8	-0,7	6,1	0,1



## Variación anual de la producción real, según las principales actividades industriales\* Febrero (2019/2018)

Clase	Descripción	ene-19	feb-19	Contribución pp
<b>Total Industria</b>		<b>3,0</b>	<b>2,8</b>	
1100	Elaboración de bebidas	9,2	11,3	1,1
1700	Fabricación de papel, cartón, y sus productos	8,2	9,2	0,4
2100	Fabricación de productos farmacéuticos, sustancias químicas medicinales	6,3	7,4	0,4
2020	Fabricación de otros productos químicos	6,8	9,7	0,3
2220	Fabricación de productos de plástico	8,4	7,3	0,3
2920	Fabricación de carrocerías para vehículos automotores, remolques	51,6	78,0	0,2
2500	Fabricación de productos elaborados de metal	51,6	5,9	0,1
2010	Fabricación de sustancias químicas básicas, y sus productos	0,7	-3,5	-0,1
1070	Elaboración de azúcar y panela	5,9	-9,0	-0,2
1900	Coquización, refinación de petróleo, y mezcla de combustibles	-5,6	-4,4	-0,3

\* Hace referencia a las 7 actividades con mayor contribución y 3 con menor contribución a la variación anual.

# Resultados Año Corrido

Febrero 2019

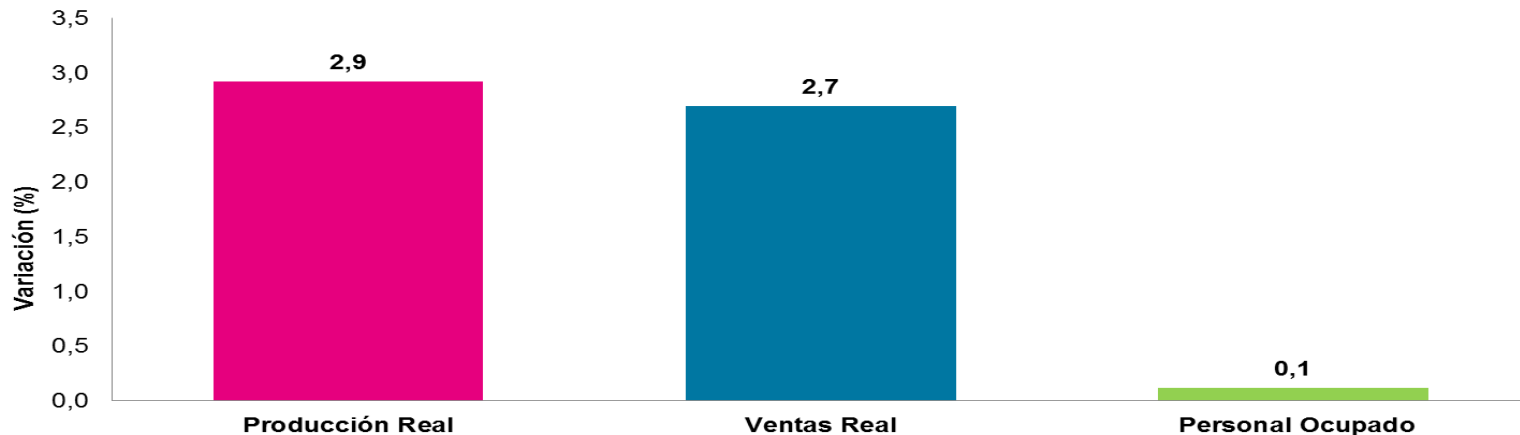


El futuro  
es de todos

Gobierno  
de Colombia



## Variación año corrido Enero – febrero 2019 / Enero – febrero 2018



En el periodo enero - febrero de 2019 frente al periodo enero - febrero de 2018, la producción real de la industria manufacturera presentó una variación de 2,9%, las ventas reales de 2,7% y el personal ocupado de 0,1%.





## Variación y contribución año corrido por actividad industrial enero - febrero (2019/2018)

Clase	Descripción	PRODUCCIÓN		VENTAS		PERSONAL OCUPADO	
		Variación %	Cont pp	Variación %	Cont pp	Variación %	Cont pp
<b>T_IND</b>	<b>Total Industria</b>	<b>2,9</b>		<b>2,7</b>		<b>0,1</b>	
1100	Elaboración de bebidas	10,2	1,1	12,5	1,3	-2,3	-0,1
1700	Fabricación de papel, cartón, y sus productos	8,7	0,4	7,5	0,3	0,9	0,0
2220	Fabricación de productos de plástico	7,8	0,3	5,7	0,2	-0,4	0,0
2100	Fabricación de productos farmacéuticos, sustancias químicas medicinales	6,9	0,3	-0,9	0,0	2,4	0,1
2020	Fabricación de otros productos químicos	8,3	0,3	5,3	0,2	0,8	0,0
2390	Fabricación de productos minerales no metálicos n.c. p.	2,8	0,2	1,4	0,1	-2,7	-0,1
1400	Confección de prendas de vestir	4,5	0,2	-0,2	0,0	-0,1	0,0
1800	Actividades de impresión	8,8	0,1	8,7	0,1	-1,1	0,0
2920	Fabricación de carrocerías para vehículos automotores, remolques	67,1	0,1	24,9	0,1	54,0	0,3
2700	Fabricación de aparatos y equipo eléctrico	5,3	0,1	3,6	0,1	-1,2	0,0
3000	Fabricación de otros tipos de equipo de transporte	15,4	0,1	12,6	0,1	0,9	0,0
1090	Elaboración de alimentos preparados para animales	4,6	0,1	4,9	0,1	3,1	0,0
2930	Fabricación de partes, piezas (autopartes) y accesorios (lujos) para vehículos	14,6	0,1	13,1	0,1	1,2	0,0
1030	Elaboración de aceites y grasas de origen vegetal y animal	4,2	0,1	7,0	0,1	-0,9	0,0
1081	Elaboración de productos de panadería	2,8	0,1	1,9	0,0	2,5	0,1
1010	Procesamiento y conservación de carne, pescado, crustáceos y moluscos	1,6	0,1	1,5	0,1	2,7	0,2
1050	Elaboración de productos de molinería, almidones y sus derivados	2,4	0,1	1,4	0,0	-1,2	0,0
2500	Fabricación de productos elaborados de metal	2,0	0,0	5,0	0,1	-3,0	-0,1
2910	Fabricación de vehículos automotores y sus motores	2,6	0,0	14,1	0,2	2,9	0,0
3100	Fabricación de muebles, colchones y somieres	3,4	0,0	3,0	0,0	10,5	0,3

## Variación y contribución año corrido por actividad industrial enero - febrero (2019/2018)

Clase	Descripción	PRODUCCIÓN		VENTAS		PERSONAL OCUPADO	
		Variación %	Cont pp	Variación %	Cont pp	Variación %	Cont pp
<b>T_IND</b>	<b>Total Industria</b>	<b>2,9</b>		<b>2,7</b>		<b>0,1</b>	
1061	Trilla de café	4,3	0,0	6,3	0,0	1,6	0,0
1040	Elaboración de productos lácteos	0,6	0,0	-1,6	-0,1	1,0	0,0
1082	Elaboración de cacao, chocolate y prod de confitería	1,8	0,0	6,8	0,1	2,6	0,0
2800	Fabricación de maquinaria y equipo n.c. p.	2,3	0,0	3,4	0,0	-3,2	-0,1
1512	Fabricación de artículos de viaje, bolsos de mano y artículos similares en cuero	15,1	0,0	-3,5	0,0	-0,7	0,0
2210	Fabricación de productos de caucho	1,2	0,0	-2,3	0,0	-0,7	0,0
1520	Fabricación de calzado	0,3	0,0	1,1	0,0	-5,9	-0,1
1300	Hilatura, tejeduría y acabado de productos textiles	-0,1	0,0	-1,8	0,0	-2,7	-0,1
2420	Industrias básicas de metales preciosos y no ferrosos	-2,7	0,0	-2,4	0,0	-7,0	0,0
2023	Fabricación de Jabones y detergentes, perfumes y preparados de tocador	-0,3	0,0	0,7	0,0	-0,9	0,0
1511	Curtido y recurtido de cueros; recurtido y teñido de pieles	-23,9	0,0	-23,6	0,0	-10,1	0,0
1070	Elaboración de azúcar y panela	-1,9	0,0	-0,5	0,0	-1,3	0,0
2010	Fabricación de sustancias químicas básicas, y sus productos	-1,4	-0,1	-1,0	0,0	-0,1	0,0
2310	Fabricación de vidrio y productos de vidrio	-4,5	-0,1	-2,0	0,0	-0,3	0,0
3200	Otras industrias manufactureras	-4,4	-0,1	-0,7	0,0	-0,4	0,0
1600	Transformación de la madera y sus productos	-13,8	-0,1	-13,5	-0,1	-18,7	-0,1
2410	Industrias básicas de hierro y de acero	-2,3	-0,1	-0,5	0,0	-3,0	-0,1
1089	Elaboración de otros productos alimenticios n.c.p.	-2,9	-0,1	3,4	0,1	1,0	0,0
1900	Coquización, refinación de petróleo, y mezcla de combustibles	-5,1	-0,4	-7,5	-0,6	5,6	0,1



**Tabla resumen**  
**Variación anual y año corrido**  
**Serie desestacionalizada**  
**Febrero (2019/2018)**

Indicador <sup>p</sup>	Anual	Año Corrido
	Febrero 2019 vs Febrero 2018	Enero - Febrero 2019 vs Enero - Febrero 2018
<b>Producción real</b>	<b>3,0</b>	<b>3,0</b>
<b>Ventas</b>	<b>3,1</b>	<b>2,6</b>
<b>Personal ocupado</b>	<b>0,0</b>	<b>0,1</b>



# EVOLUCIÓN GENERAL ENFOQUE TERRITORIAL

Febrero 2019



# Resultados Anuales Enfoque Territorial

**Febrero 2019**

## Variación anual de la industria manufacturera según departamentos Febrero 2019 / 2018

Departamentos	Producción		Ventas		Personal Ocupado	
	Variación %	Cont.(p.p)	Variación %	Cont.(p.p)	Variación %	Cont.(p.p)
<b>Total Industria</b>	<b>2,8</b>		<b>3,1</b>		<b>0,0</b>	
Valle del Cauca	5,3	0,9	4,2	0,7	0,4	0,1
Cundinamarca	3,5	0,6	5,8	0,9	2,8	0,3
Bogotá, D.C	2,6	0,4	0,8	0,1	-0,9	-0,2
Boyacá	15,3	0,3	31,2	0,6	-2,9	0,0
Bolívar	4,1	0,3	4,6	0,3	0,5	0,0
Antioquia	1,1	0,2	2,7	0,5	-0,9	-0,2
Otros Departamentos*	5,3	0,2	6,2	0,2	0,3	0,0
Atlántico	3,0	0,2	5,3	0,3	-0,7	0,0
Cauca	3,4	0,1	7,0	0,2	2,5	0,1
Risaralda	7,4	0,1	2,8	0,0	1,1	0,0
Tolima	-1,6	0,0	0,3	0,0	-1,1	0,0
Caldas	-3,0	-0,1	4,7	0,1	-0,2	0,0
Córdoba	-6,0	-0,1	15,8	0,2	2,6	0,0
Santander	-5,0	-0,3	-18,5	-1,1	-1,6	0,0

## Variación anual de la industria manufacturera según áreas metropolitanas Febrero 2019 / 2018

Áreas Metropolitanas	Producción		Ventas		Personal Ocupado	
	Variación %	Cont.(p.p)	Variación %	Cont.(p.p)	Variación %	Cont.(p.p)
<b>Total Industria</b>	<b>2,8</b>		<b>3,1</b>		<b>0,0</b>	
Resto del país	3,3	2,5	3,7	2,8	0,4	0,3
Área Metropolitana de Barranquilla	3,5	0,2	5,5	0,3	-0,8	-0,1
Área Metropolitana de Bucaramanga	4,2	0,1	-18,2	-0,6	-1,0	0,0
Área Metropolitana del Valle de Aburrá	0,3	0,0	3,2	0,5	-1,1	-0,2

## Variación anual de la industria manufacturera según ciudades Febrero 2019 / 2018

Ciudades	Producción		Ventas		Personal Ocupado	
	Variación %	Cont.(p.p)	Variación %	Cont.(p.p)	Variación %	Cont.(p.p)
<b>Total Industria</b>	<b>2,8</b>		<b>3,1</b>		<b>0,0</b>	
Resto del país	1,7	0,9	4,1	2,2	-0,1	-0,1
Yumbo	8,5	0,5	2,8	0,1	1,9	0,1
Bogotá, D.C	2,6	0,4	0,8	0,1	-0,9	-0,2
Medellín	5,5	0,3	7,2	0,4	0,8	0,1
Santiago de Cali	6,1	0,3	1,4	0,1	0,1	0,0
Cartagena de Indias	4,8	0,3	6,5	0,4	1,1	0,0
Barranquilla	4,1	0,2	6,9	0,3	-0,4	0,0
Pereira	7,9	0,1	3,3	0,0	6,4	0,1
Manizales	-1,7	0,0	3,4	0,1	-0,7	0,0
Bucaramanga	-6,4	-0,1	-34,0	-0,7	-0,9	0,0





# Resultados Año Corrido Enfoque Territorial

Febrero 2019

## Variación año corrido de la industria manufacturera según departamentos Enero - febrero 2019 / 2018

Departamentos	Producción		Ventas		Personal Ocupado	
	Variación %	Cont.(p.p)	Variación %	Cont.(p.p)	Variación %	Cont.(p.p)
<b>Total Industria</b>	<b>2,9</b>		<b>2,7</b>		<b>0,1</b>	
Valle del Cauca	4,9	0,8	3,3	0,5	0,7	0,1
Cundinamarca	3,9	0,6	6,9	1,1	2,8	0,3
Atlántico	5,3	0,3	4,7	0,3	-1,4	-0,1
Antioquia	1,6	0,3	2,5	0,5	-0,3	-0,1
Bogotá, D.C	1,8	0,3	1,8	0,3	-0,8	-0,2
Otros Departamentos*	6,3	0,2	7,1	0,3	1,1	0,0
Bolívar	3,1	0,2	1,5	0,1	-0,7	0,0
Cauca	4,3	0,1	4,6	0,1	2,2	0,1
Boyacá	5,5	0,1	21,2	0,4	-4,0	0,0
Risaralda	8,5	0,1	0,2	0,0	0,9	0,0
Córdoba	0,1	0,0	-0,1	0,0	3,4	0,0
Caldas	-0,5	0,0	4,2	0,1	0,0	0,0
Tolima	-1,2	0,0	0,0	0,0	-1,4	0,0
Santander	-3,8	-0,2	-15,3	-1,0	-1,1	0,0



## Variación año corrido de la industria manufacturera según áreas metropolitanas Enero - febrero 2019 / 2018

Áreas Metropolitanas	Producción		Ventas		Personal Ocupado	
	Variación %	Cont.(p.p)	Variación %	Cont.(p.p)	Variación %	Cont.(p.p)
<b>Total Industria</b>	<b>2,9</b>		<b>2,7</b>		<b>0,1</b>	
Resto del país	2,9	2,2	3,4	2,5	0,5	0,3
Área Metropolitana de Barranquilla	6,0	0,4	5,1	0,3	-1,5	-0,1
Área Metropolitana del Valle de Aburrá	1,6	0,2	2,3	0,3	-0,5	-0,1
Área Metropolitana de Bucaramanga	3,1	0,1	-16,6	-0,5	-0,5	0,0

## Variación año corrido de la industria manufacturera según ciudades Enero - febrero 2019 / 2018

Ciudades	Producción		Ventas		Personal Ocupado	
	Variación %	Cont.(p.p)	Variación %	Cont.(p.p)	Variación %	Cont.(p.p)
<b>Total Industria</b>	<b>2,9</b>		<b>2,7</b>		<b>0,1</b>	
Resto del país	2,3	1,2	4,0	2,1	0,2	0,1
Yumbo	6,0	0,3	0,7	0,0	1,8	0,1
Barranquilla	6,3	0,3	5,8	0,3	-0,9	0,0
Bogotá, D.C	1,8	0,3	1,8	0,3	-0,8	-0,2
Santiago de Cali	6,2	0,3	2,1	0,1	0,2	0,0
Medellín	4,1	0,3	4,5	0,3	0,9	0,1
Cartagena de Indias	3,4	0,2	2,4	0,1	0,1	0,0
Pereira	10,5	0,1	0,0	0,0	6,1	0,1
Manizales	0,3	0,0	4,6	0,1	-0,2	0,0
Bucaramanga	-3,2	0,0	-31,5	-0,6	-0,4	0,0



El futuro  
es de todos

Gobierno  
de Colombia



[www.dane.gov.co](http://www.dane.gov.co)