



## COMERCIO EXTERIOR – IMPORTACIONES Diciembre de 2010

### Contenido

1. Comportamiento general de las importaciones
- 1.1 Importaciones según capítulos del arancel
- 1.2 Importaciones según país de origen
- 1.3 Principales productos importados según países de origen
- 1.4 Importaciones según uso o destino económico CUODE
- 1.5 Importaciones según Clasificación Industrial Internacional Uniforme Rev.3
- 1.6 Importaciones según departamentos de destino

#### Director

Jorge Raúl Bustamante Roldán

#### Subdirector

Carlos Eduardo Sepúlveda Rico

#### Director de Metodología y Producción Estadística

Eduardo Efraín Freire Delgado

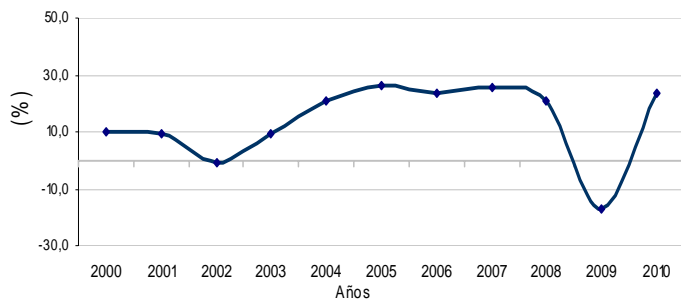
### Resumen

- En diciembre de 2010, las importaciones crecieron 30,1% con relación a igual mes de 2009.
- Durante el año 2010, las importaciones presentaron un aumento de 23,7%, al pasar de US\$32.897,7 millones CIF a US\$40.682,7 millones CIF.
- Las compras externas de vehículos y sus partes, registraron un crecimiento de 54,3%, al pasar de US\$2.644,0 millones en el período enero - diciembre de 2009 a US\$4.079,6 millones en igual período de 2010.
- Durante 2010, las compras externas de productos originarios de China aumentaron 47,4%. Este resultado se le atribuye en parte a las mayores compras de aparatos y material eléctrico de grabación o imagen (59,0%).
- Durante el período enero – diciembre de 2010, las importaciones originarias de Francia registraron una disminución de 23,5%, debido principalmente a las menores compras de productos del grupo de navegación aérea o espacial (-45,3%).
- Durante el período enero - diciembre de 2010, 44,5% del valor CIF de las importaciones realizadas por el país se concentraron en Bogotá, D.C.; 11,9% en Antioquia; 10,3% en el Valle del Cauca; 9,1% en Cundinamarca y 24,3% en los demás departamentos.

## 1. COMPORTAMIENTO GENERAL DE LAS IMPORTACIONES

El valor CIF de las importaciones en el año 2010 aumentó 23,7%.

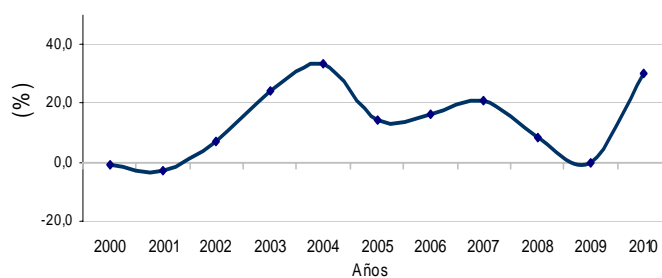
**Gráfico 1**  
Variación porcentual año corrido del valor CIF de las importaciones  
Enero - diciembre (2000 - 2010)



Fuente: DIAN Cálculos DANE - COMEX

En diciembre de 2010 las importaciones crecieron 30,1%.

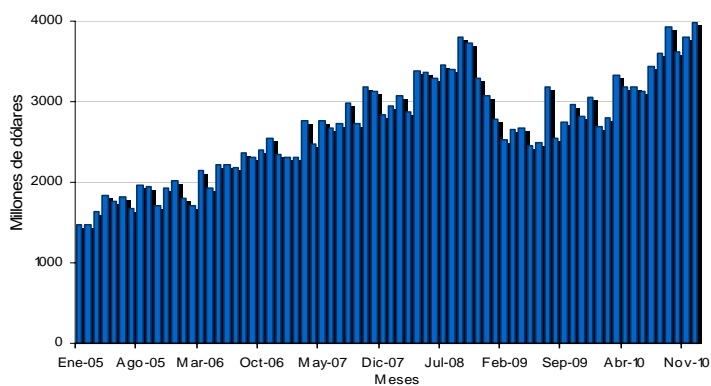
**Gráfico 2**  
Variación porcentual anual del valor CIF de las importaciones  
Diciembre (2000 - 2010)



Fuente: DIAN Cálculos DANE - COMEX

En diciembre de 2010, las importaciones alcanzaron un valor de US\$3.983,0 millones.

**Gráfico 3**  
Valor CIF de las importaciones  
Enero 2005 - diciembre 2010



Fuente: DIAN Cálculos: DANE - COMEX

**Tabla 1**  
Variación porcentual del valor CIF de las importaciones  
Total nacional

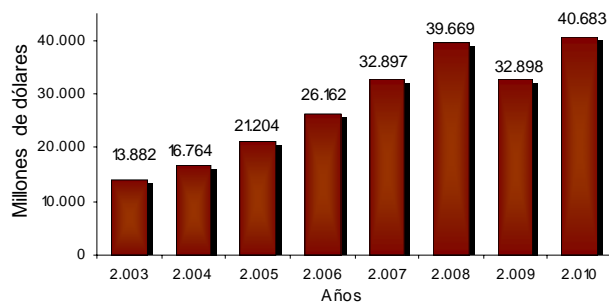
Período	2010	2009	2008	2007	2006	2005
Diciembre	30,1	-0,1	8,2	20,7	16,6	14,4
Enero - diciembre	23,7	-17,1	20,6	25,7	23,4	26,5

Fuente: DIAN Cálculos DANE - COMEX

## Enero - diciembre 2010

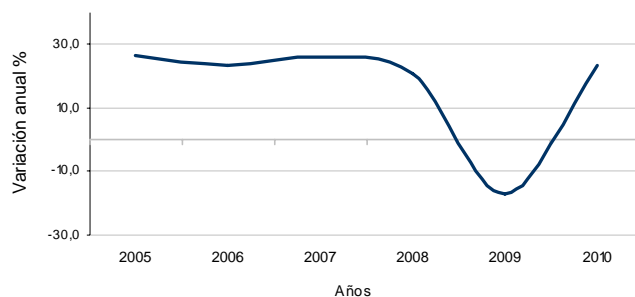
De acuerdo con las declaraciones de importación registradas por la DIAN, durante 2010 las compras externas de Colombia crecieron 23,7% comparadas con las realizadas en el mismo período de 2009, al pasar de US\$32.897,7 millones CIF a US\$40.682,7 millones CIF.

**Gráfico 4**  
Valor CIF de las importaciones  
Enero - diciembre (2003 - 2010)



Fuente: DIAN. Cálculos DANE - COMEX

**Gráfico 5**  
Variación año corrido del valor CIF de las importaciones  
Enero - diciembre 2005 - 2010



Fuente: DIAN. Cálculos DANE - COMEX

Las compras externas de calderas, máquinas y partes representaron 14,8% del total de las importaciones realizadas durante el año 2010. Le siguen en su orden las compras de aparatos y material eléctrico, de grabación o imagen con 10,1%; vehículos y sus partes con 10,0% y combustibles y aceites minerales y sus productos con 5,1%. (Cuadro 1).

**Cuadro 1**  
Distribución porcentual de las principales importaciones, según capítulos de arancel  
Enero - diciembre (2010 - 2009)

Descripción	2010		Descripción	2009	
	Millones de dólares CIF	Participación (%)		Millones de dólares CIF	Participación (%)
<b>Total</b>	<b>40.683</b>	<b>100,0</b>	<b>Total</b>	<b>32.898</b>	<b>100,0</b>
Calderas, máquinas y partes	6.031	14,8	Calderas, máquinas y partes	5.233	15,9
Aparatos y material eléctrico, de grabación o imagen	4.091	10,1	Aparatos y material eléctrico, de grabación o imagen	3.023	9,2
Vehículos y sus partes	4.080	10,0	Vehículos y sus partes	2.644	8,0
Combustibles y aceites minerales y sus productos	2.081	5,1	Navegación aérea o espacial	2.638	8,0
Productos químicos orgánicos	1.880	4,6	Productos químicos orgánicos	1.481	4,5
Navegación aérea o espacial	1.879	4,6	Materias plásticas y manufacturas	1.315	4,0
Materias plásticas y manufacturas	1.680	4,1	Productos farmacéuticos	1.280	3,9
Productos farmacéuticos	1.469	3,6	Combustibles y aceites minerales y sus productos	1.239	3,8
Fundición, hierro y acero	1.387	3,4	Cereales	1.180	3,6
Cereales	1.280	3,1	Instrumentos y aparatos de óptica, fotografía, cinematografía	986	3,0
Instrumentos y aparatos de óptica, fotografía, cinematografía	1.212	3,0	Manufactura de fundición, de hierro o acero	906	2,8
Manufactura de fundición, de hierro o acero	914	2,2	Fundición, hierro y acero	887	2,7
Caucho y manufacturas	859	2,1	Caucho y manufacturas	709	2,2
Productos diversos de las industrias químicas	700	1,7	Productos diversos de las industrias químicas	626	1,9
Demás capítulos	11.140	27,4	Demás capítulos	8.750	26,6

Fuente: DIAN. Cálculos: DANE - COMEX



El 25,8% de las importaciones colombianas del período enero - diciembre de 2010 tuvieron como origen Estados Unidos. Los principales productos importados de ese país, fueron: aceites de petróleo o material bituminoso, excepto los aceites crudos (15,2%); las demás aeronaves, por ejemplo helicópteros, aviones (3,9%) y topadoras frontales, topadoras angulares, niveladoras, palas mecánicas, excavadoras, cargadoras, palas cargadoras, compactadoras y apisonadoras (2,6%).

**Tabla 2**  
**Distribución porcentual de las principales importaciones, según país de origen**  
**Total nacional**  
**Enero - diciembre (2010 - 2009)**

País	Millones de dólares CIF	Part (%)	País	Millones de dólares CIF	Part (%)
<b>2010</b>			<b>2009</b>		
Estados Unidos	10.477	25,8	Estados Unidos	9.456	28,7
China	5.477	13,5	China	3.715	11,3
México	3.857	9,5	México	2.298	7,0
Brasil	2.370	5,8	Brasil	2.147	6,5
Alemania	1.658	4,1	Francia	1.457	4,4
Argentina	1.509	3,7	Alemania	1.338	4,1
Japón	1.157	2,8	Argentina	1.043	3,2
Francia	1.115	2,7	Japón	825	2,5
Corea	940	2,3	Ecuador	695	2,1
Ecuador	835	2,1	Corea	680	2,1
Canadá	823	2,0	Canadá	675	2,1
Perú	786	1,9	Perú	623	1,9
Demás países	9.678	23,8	Demás países	7.946	24,2

Fuente: DIAN Cálculos DANE - COMEX

Las importaciones originarias de China participaron con 13,5% del total de las importaciones y las de México con 9,5%.

**Tabla 3**  
**Variación porcentual del valor CIF de las importaciones por capítulos del arancel y países de origen**  
**Total nacional**  
**Enero - diciembre 2010/2009**

Descripción	Variación	Contribución
<b>China</b>		
Aparatos y material eléctrico, de grabación o imagen	59,0	12,3
Calderas, máquinas y partes	49,6	11,1
Caucho y manufacturas	99,0	2,3
Fundición, hierro y acero	396,1	2,1
Juguetes, artículos para recreo, deporte; partes y accesorios	47,8	1,7
Demás capítulos	35,6	17,9
<b>Total</b>	<b>47,4</b>	<b>47,4</b>
<b>México</b>		
Vehículos y sus partes	168,2	18,5
Aparatos y material eléctrico, de grabación o imagen	68,1	18,2
Fundición, hierro y acero	130,6	8,6
Calderas, máquinas y partes	40,9	5,1
Demás capítulos	40,5	17,5
<b>Total</b>	<b>67,8</b>	<b>67,8</b>
<b>Estados Unidos</b>		
Combustibles y aceites minerales y sus productos	72,8	7,1
Productos químicos orgánicos	30,4	2,2
Calderas, máquinas y partes	10,2	2,1
Navegación aérea o espacial	-53,6	-6,6
Demás capítulos	11,8	5,9
<b>Total</b>	<b>10,8</b>	<b>10,8</b>
<b>Francia</b>		
Navegación aérea o espacial	-45,3	-32,3
Navegación marítima o fluvial	64542,7	1,1
Armas y municiones, sus partes y accesorios	*	1,8
Aparatos y material eléctrico, de grabación o imagen	109,7	3,2
Demás capítulos	10,6	2,7
<b>Total</b>	<b>-23,5</b>	<b>-23,5</b>

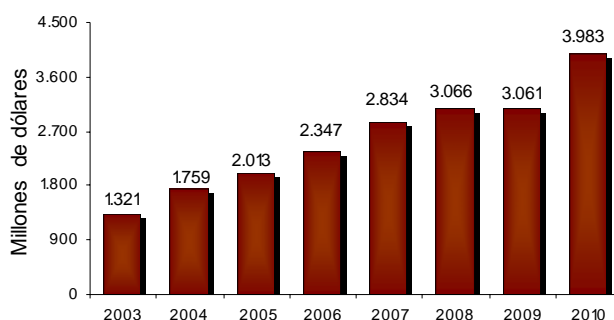
Fuente: DIAN Cálculos DANE - COMEX

\* Por no registrarse movimiento en el período base de la comparación, no es posible calcular la variación porcentual

## Diciembre

En diciembre de 2010, las importaciones presentaron un aumento de 30,1% al pasar de US\$3.061,2 millones a US\$3.983,0 millones. Este resultado está explicado en parte por las mayores compras externas de aparatos y material eléctrico de grabación o imagen que presentaron un crecimiento de 58,5%. Le siguen, en orden de importancia, las compras de calderas, máquinas y partes que registraron un aumento de 30,9%.

**Gráfico 6**  
Valor CIF de las importaciones  
Diciembre (2003 - 2010)



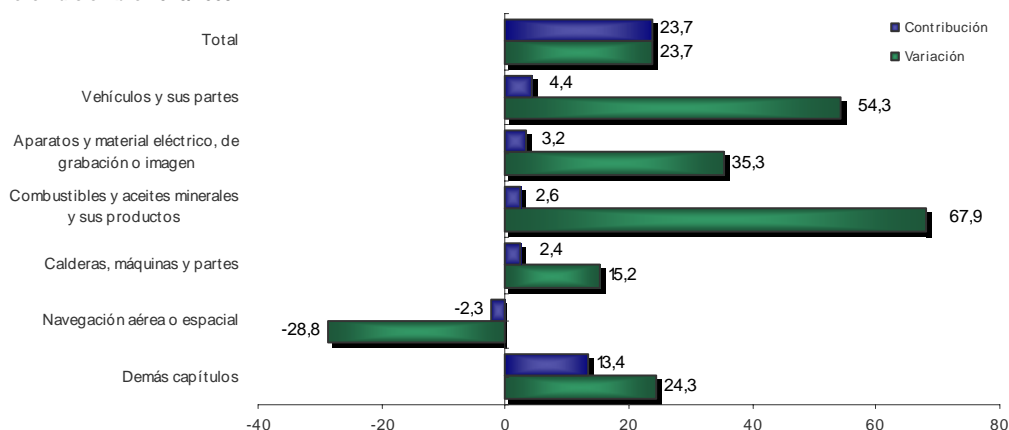
Fuente: DIAN Cálculos DANE - COMEX

## 1.1 Importaciones según capítulos del arancel

### Enero - diciembre 2010

Según capítulos de arancel de aduanas, los principales causantes del aumento total de las importaciones, fueron: vehículos y sus partes (capítulo 87), que presentaron un crecimiento de 54,3%, al pasar de US\$2.644,0 millones en el año 2009 a US\$4.079,6 millones en 2010; le siguen en orden de importancia, el aumento de 35,3% en las compras externas de aparatos y material eléctrico de grabación o imagen (capítulo 85); de 67,9% en combustibles y aceites minerales y sus productos (capítulo 27). En contraste, las mercancías del grupo de navegación aérea o espacial (capítulo 88) disminuyeron 28,8%. (Cuadro A11 del anexo)

**Gráfico 7**  
Comportamiento del valor CIF de las importaciones según capítulos del arancel  
Total nacional  
Enero - diciembre 2010/2009

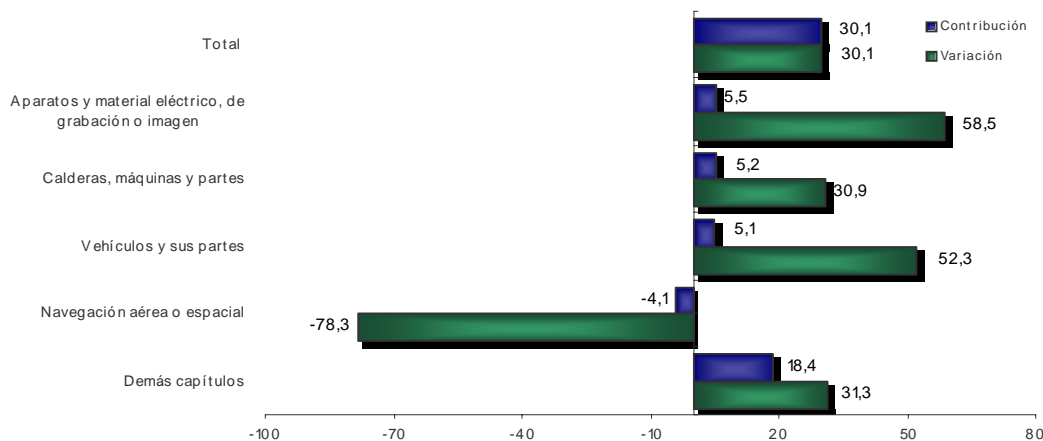


Fuente: DIAN Cálculos DANE - COMEX

## Diciembre

Las compras externas de calderas, máquinas y partes participaron con 16,9% del total de las importaciones colombianas realizadas en diciembre de 2010; aparatos y material eléctrico de grabación o imagen con 11,4%; vehículos y sus partes con 11,4%; combustibles y aceites minerales y sus productos con 6,8% y materias plásticas con 4,1%. (Cuadro A11 del anexo)

**Gráfico 8**  
Comportamiento del valor CIF de las importaciones según capítulos del arancel  
Total nacional  
Diciembre 2010/2009



Fuente: DIAN Cálculos DANE - COMEX

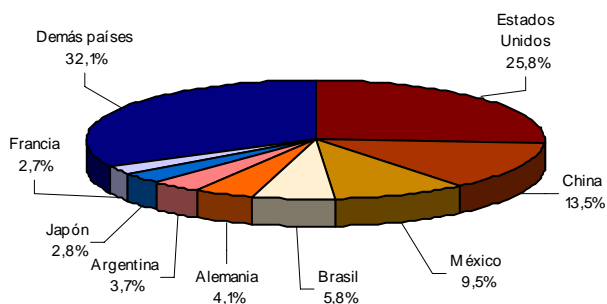
El crecimiento en las importaciones colombianas registrado en diciembre de 2010, se le atribuye en parte a las mayores compras externas de aparatos y material eléctrico de grabación o imagen, que registraron un aumento de 58,5%, al pasar de US\$286,7 millones a US\$454,5 millones. Le siguen, en orden de importancia, las compras de calderas, máquinas y partes que registraron un aumento de 30,9%.

## 1.2 Importaciones según país de origen

### Enero - diciembre 2010

De acuerdo con las declaraciones de importación, las mercancías compradas por Colombia originarias de Estados Unidos participaron con 25,8% del total registrado en el período de análisis; China participó con 13,5%; México con 9,5%; Brasil con 5,8%; Alemania con 4,1%; Argentina con 3,7%; Japón con 2,8%; y Francia con 2,7%.

**Gráfico 9**  
Distribución porcentual del valor CIF de las importaciones, según países de origen  
Total nacional  
Enero - diciembre 2010

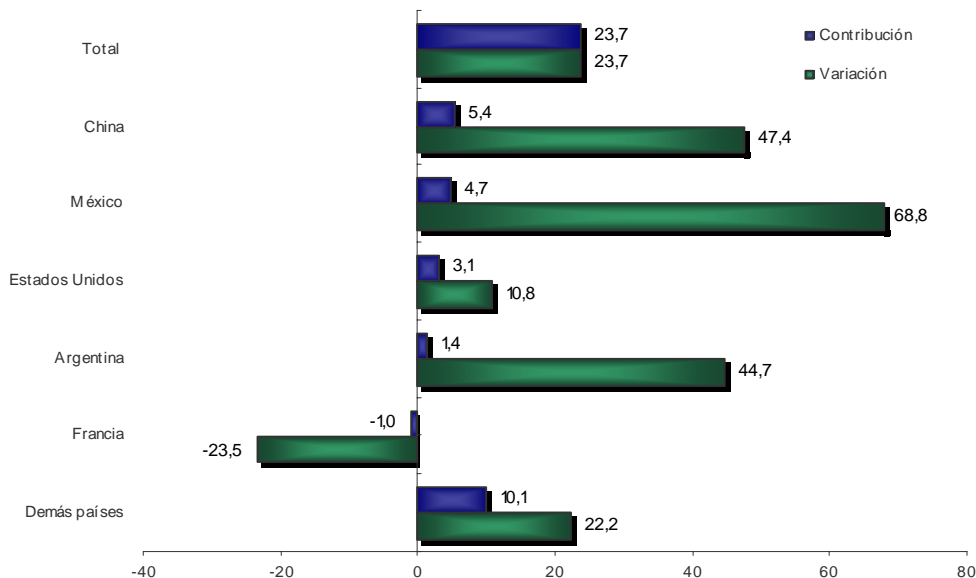


Fuente: DIAN Cálculos DANE - COMEX

Por país de origen, y de acuerdo con su contribución a la variación de las importaciones (23,7%), el aumento más importante se presentó en los productos originarios de China, al pasar de US\$3.715,2 millones durante 2009 a US\$5.477,4 millones en igual período de 2010, y contribuir con 5,4 puntos porcentuales a dicha variación. Este crecimiento se explica en parte por las mayores compras externas de aparatos y material eléctrico de grabación o imagen (59,0%).

El segundo incremento más importante lo registraron las importaciones de México (68,8%), ocasionado en parte por las compras de vehículos y sus partes (168,2%). (Tabla 3).

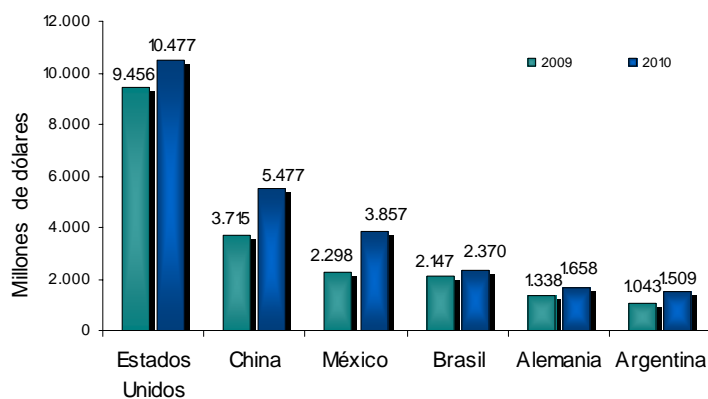
**Gráfico 10**  
Comportamiento del valor CIF de las importaciones según país de origen  
Total nacional  
Enero - diciembre 2010/2009



Fuente: DIAN Cálculos DANE - COMEX

Por el contrario, las compras externas de productos originarios de Francia disminuyeron 23,5%, debido principalmente a la contracción de las importaciones de productos del grupo de navegación aérea o espacial (-45,3%).

**Gráfico 11**  
Valor CIF de las importaciones, según principales países de origen  
Total nacional  
Enero - diciembre 2009 - 2010

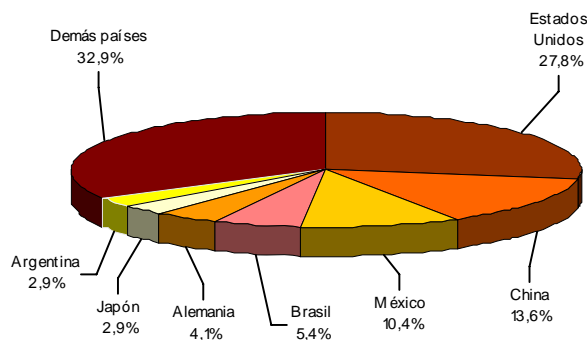


Fuente: DIAN Cálculos DANE - COMEX

## Diciembre

El 27,8% de las importaciones realizadas por Colombia en diciembre de 2010, fueron originarias de Estados Unidos; 13,6% de China, 10,4% de México; 5,4% de Brasil, 4,1% de Alemania, 2,9% de Japón y 2,9% de Argentina.

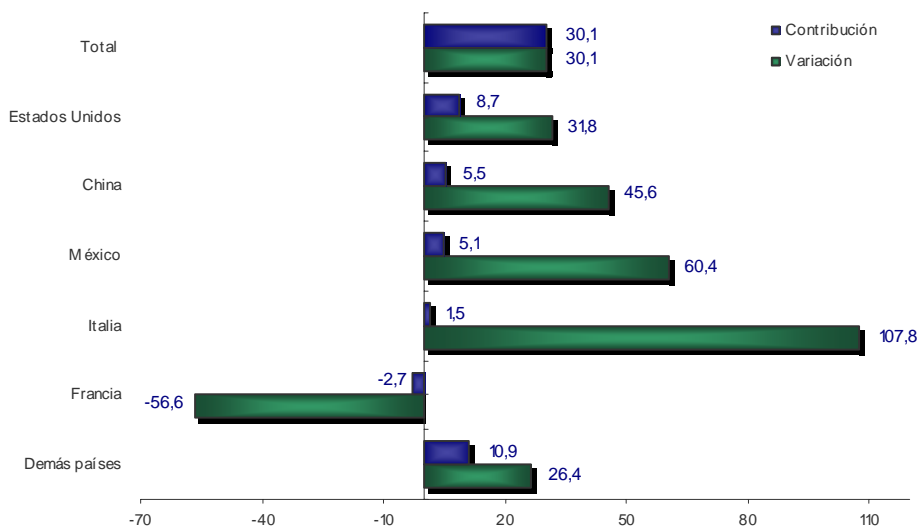
**Gráfico 12**  
Distribución porcentual del valor CIF de las importaciones según países de origen  
Total nacional  
Diciembre 2010



Fuente: DIAN Cálculos DANE - COMEX

De acuerdo con la contribución a la variación total de las importaciones, los principales aumentos se registraron en las importaciones originarias de Estados Unidos, que pasaron de US\$840,3 millones en diciembre de 2009 a US\$1.107,9 millones en igual mes de 2010; las de China, que pasaron de US\$371,9 millones a US\$541,5 millones; y las de México, que pasaron de US\$257,8 millones a US\$413,5 millones. (Cuadro A12 del anexo)

**Gráfico 13**  
Comportamiento del valor CIF de las importaciones según país de origen  
Total nacional  
Diciembre 2010/2009

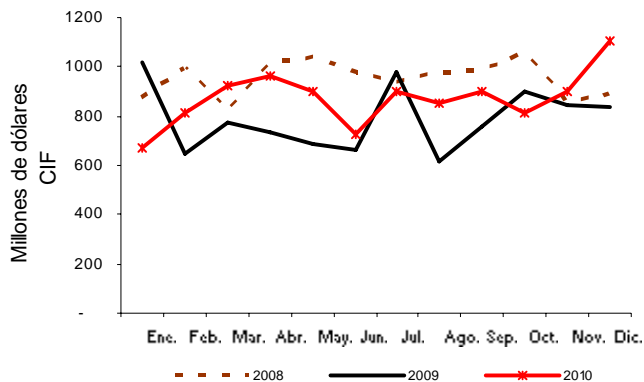


Fuente: DIAN Cálculos DANE - COMEX



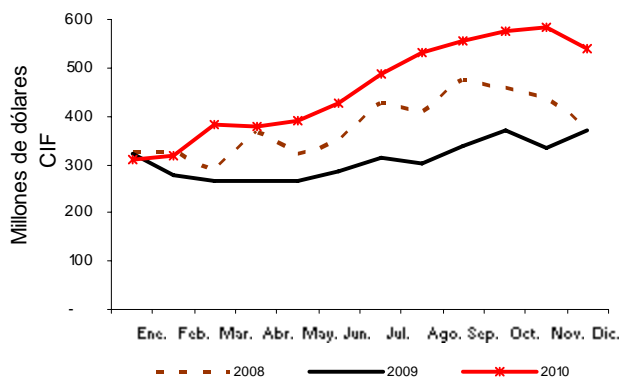
## Evolución de las importaciones mensuales por principales países de origen

**Gráfico 14**  
Importaciones originarias de Estados Unidos  
Total nacional  
2008 - 2010 (Diciembre)



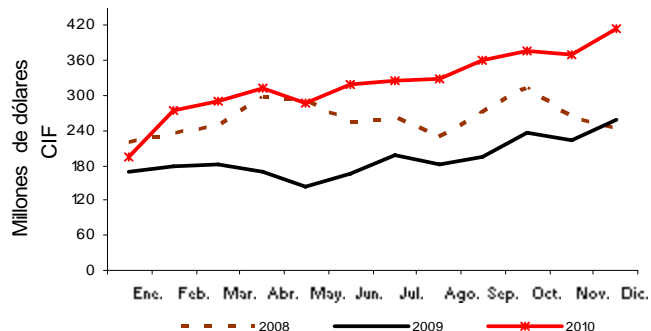
Fuente: DIAN Cálculos DANE - COMEX

**Gráfico 15**  
Importaciones originarias de China  
Total nacional  
2008 - 2010 (Diciembre)



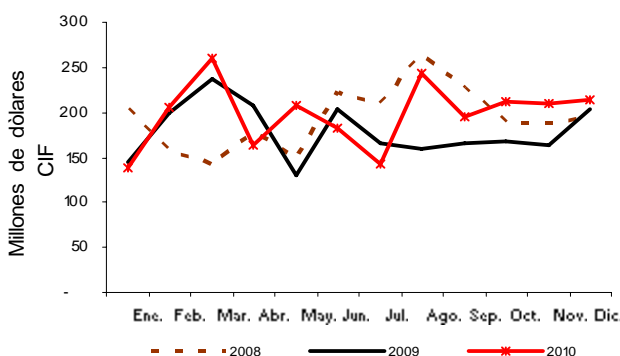
Fuente: DIAN Cálculos DANE - COMEX

**Gráfico 16**  
Importaciones originarias de México  
Total nacional  
2008 - 2010 (Diciembre)



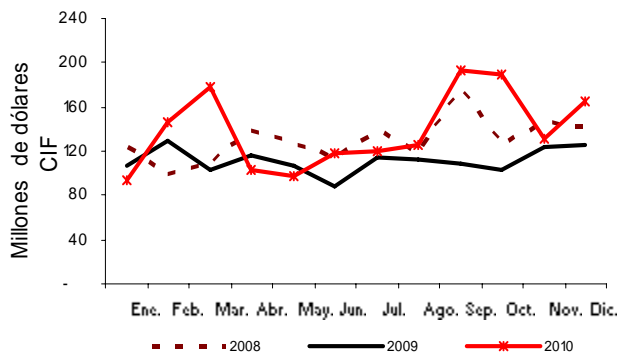
Fuente: DIAN Cálculos DANE - COMEX

**Gráfico 17**  
Importaciones originarias de Brasil  
Total nacional  
2008 - 2010 (Diciembre)



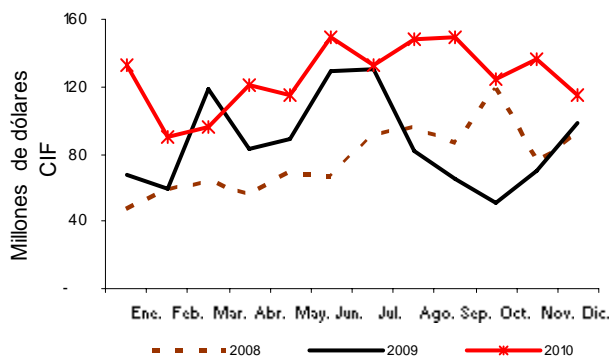
Fuente: DIAN Cálculos DANE - COMEX

**Gráfico 18**  
Importaciones originarias de Alemania  
Total nacional  
2008 - 2010 (Diciembre)



Fuente: DIAN Cálculos DANE - COMEX

**Gráfico 19**  
Importaciones originarias de Argentina  
Total nacional  
2008 - 2010 (Diciembre)



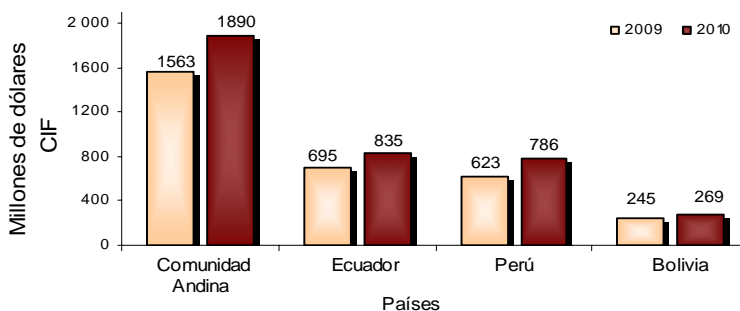
Fuente: DIAN Cálculos DANE - COMEX

## Importaciones originarias de los países de la Comunidad Andina

### Enero - diciembre 2010

Las compras colombianas realizadas a los países de la Comunidad Andina - CAN (Ecuador, Perú y Bolivia) aumentaron 20,9%, al pasar de US\$1.562,8 millones CIF en el año 2009 a US\$1.890,0 millones CIF en 2010. Las compras externas originarias de Perú crecieron 26,1%, las de Ecuador 20,2% y las de Bolivia 9,7%.

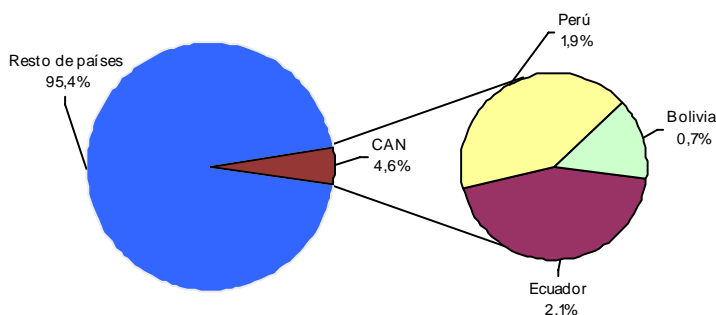
**Gráfico 20**  
**Importaciones originarias de la Comunidad Andina**  
**Total nacional**  
**Enero - diciembre 2009 – 2010**



Fuente: DIAN Cálculos DANE - COMEX

Las importaciones originarias de la Comunidad Andina participaron con 4,6% del total de las compras externas realizadas por Colombia en el período de análisis.

**Gráfico 21**  
**Distribución porcentual del valor CIF de las importaciones de la Comunidad Andina de Naciones**  
**Total nacional**  
**Enero - diciembre 2010**

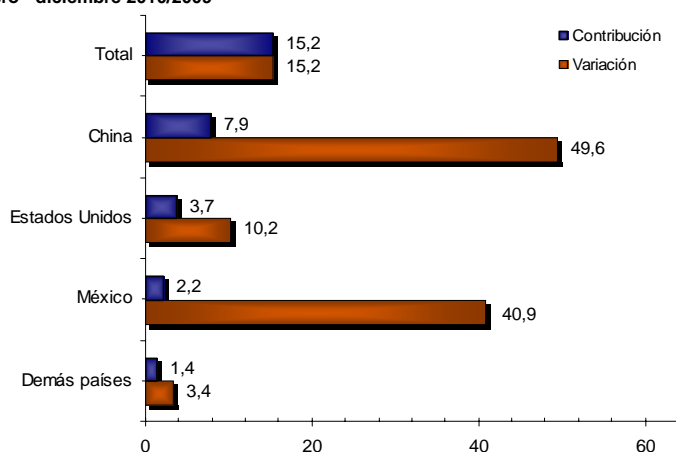


Fuente: DIAN Cálculos DANE - COMEX

### 1.3 Principales productos importados según países de origen

Durante el período enero - diciembre de 2010, las importaciones de *calderas, máquinas y partes* se ubicaron en el primer renglón de las compras realizadas por Colombia, al participar con 14,8%. Estas importaciones fueron originarias principalmente de Estados Unidos, China y en menor proporción de México. El aumento de las compras externas originarias de China (49,6%), se debió principalmente al crecimiento en las compras del grupo denominado “máquinas automáticas para tratamiento o procesamiento de datos, portátiles” (36,8%). Así mismo, las importaciones originarias de Estados Unidos registraron un aumento de 10,2% al pasar de US\$1.913,8 millones a US\$2.108,4 millones.

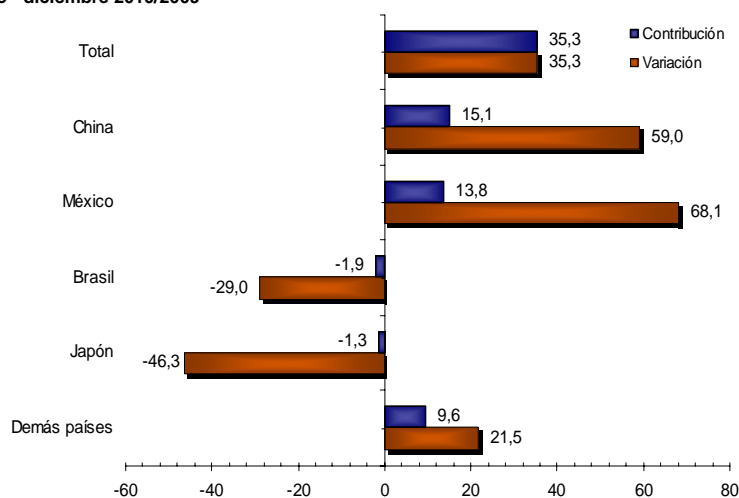
**Gráfico 22**  
Comportamiento del valor CIF de las importaciones de calderas, máquinas y partes  
Total nacional  
Enero - diciembre 2010/2009



Fuente: DIAN Cálculos DANE - COMEX

Las compras externas de *aparatos y material eléctrico, de grabación o imagen* que realizó Colombia durante 2010, se ubicaron en el segundo renglón de importancia con una participación de 10,1%. Estos fueron originarios principalmente de China, México y Estados Unidos. Las compras externas de estos productos originarios de China, aumentaron 59,0%, al pasar de US\$776,7 millones a US\$1.234,6 millones en el período de análisis, especialmente por “teléfonos móviles (celulares) y los de otras redes inalámbricas” (167,6%). Las importaciones originarias de Brasil presentaron una disminución de 29,0%, al pasar de US\$200,1 millones a US\$141,9 millones.

**Gráfico 23**  
Comportamiento del valor CIF de las importaciones de aparatos y material eléctrico de grabación o imagen  
Total nacional  
Enero - diciembre 2010/2009

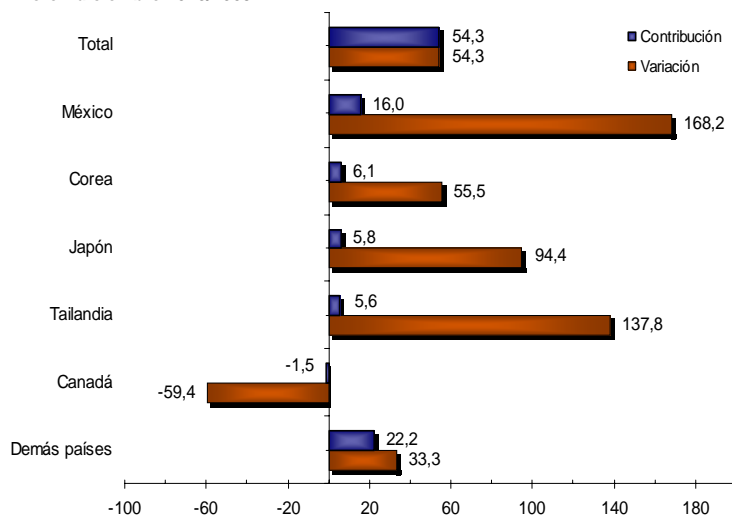


Fuente: DIAN Cálculos DANE - COMEX

□□□

En el mismo período, las importaciones de *vehículos y sus partes* participaron con 10,0% del total, siendo originarias principalmente de México Estados Unidos y Corea. Las originarias de México registraron un crecimiento de 168,2%, al pasar de US\$252,2 millones a US\$676,3 millones.

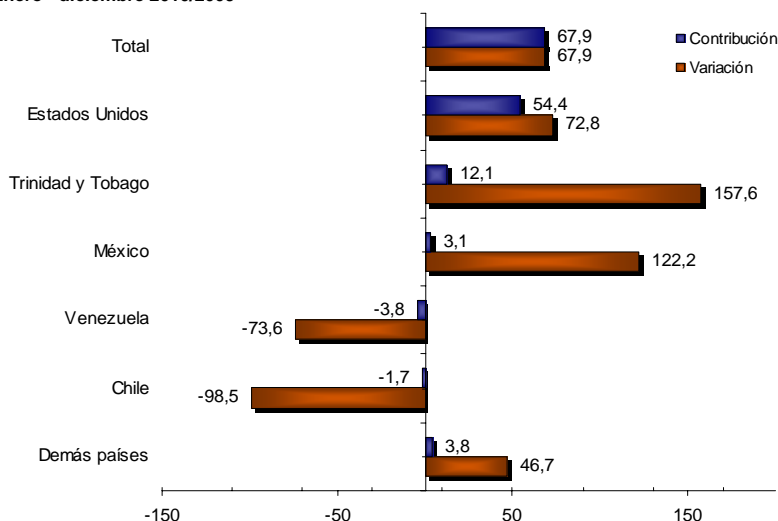
**Gráfico 24**  
Comportamiento del valor CIF de las importaciones de vehículos y sus partes  
Total nacional  
Enero - diciembre 2010/2009



Fuente: DIAN Cálculos DANE - COMEX

Las importaciones de *combustibles y aceites minerales y sus productos* participaron con 5,1% del total en el período analizado, siendo originarias principalmente de Estados Unidos; éstas presentaron un aumento de 72,8% al pasar de US\$926,6 millones a US\$1.601,4 millones. Dentro de este grupo se destaca el aumento en las importaciones originarias de Trinidad y Tobago que alcanzaron un monto de US\$245,7 millones; resultado ocasionado por las compras externas de "los demás aceites livianos y preparaciones".

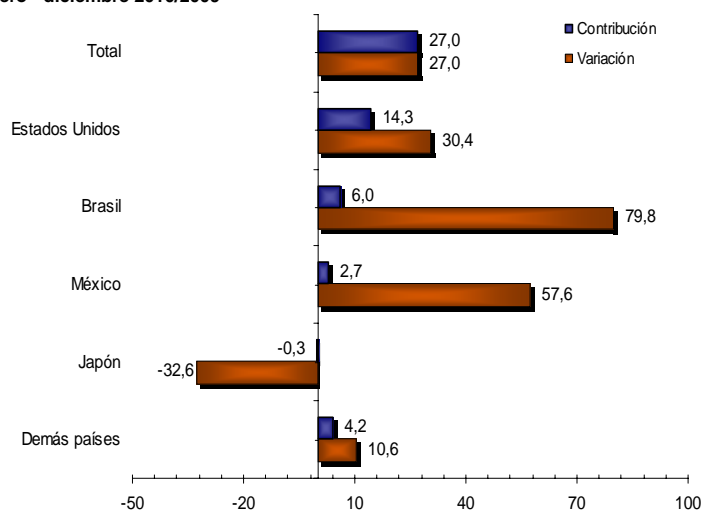
**Gráfico 25**  
Comportamiento del valor CIF de las importaciones de combustibles y aceites minerales y sus productos  
Total nacional  
Enero - diciembre 2010/2009



Fuente: DIAN Cálculos DANE - COMEX

Las importaciones de *productos químicos orgánicos* participaron con 4,6% del total de las importaciones, siendo originarias principalmente de Estados Unidos y en menor proporción de Brasil. Las compras externas originarias de Estados Unidos registraron un aumento de 30,4%, al pasar de US\$696,3 millones a US\$907,9 millones.

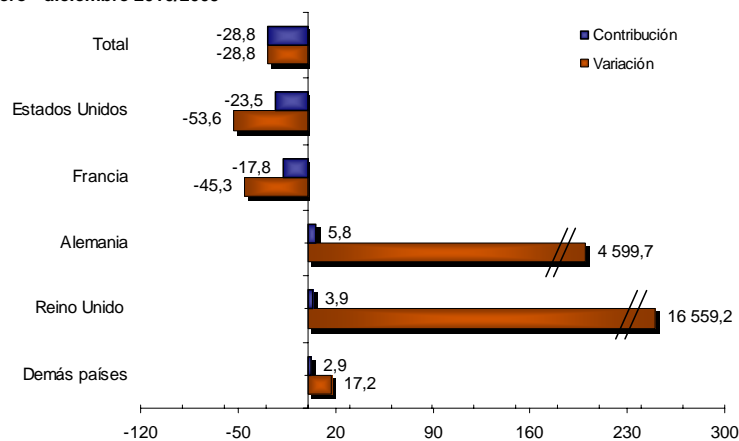
**Gráfico 26**  
Comportamiento del valor CIF de las importaciones de productos químicos orgánicos  
Total nacional  
Enero - diciembre 2010/2009



Fuente: DIAN Cálculos DANE - COMEX

Por su parte, 4,6% de las importaciones realizadas por Colombia correspondieron al grupo de productos de *navegación aérea o espacial*, principalmente originarias de Francia, Estados Unidos y Brasil. Las compras externas a Estados Unidos registraron una disminución (-53,6%), al pasar de US\$1.158,4 millones a US\$537,3 millones. El crecimiento en las compras externas originarias de Alemania se debe principalmente a las mayores compras externas de "aviones y demás aeronaves, de peso en vacío superior a 15.000 Kg", que alcanzaron un monto de US\$144,1 millones.

**Gráfico 27**  
Comportamiento del valor CIF de las importaciones de navegación aérea o espacial  
Total nacional  
Enero - diciembre 2010/2009



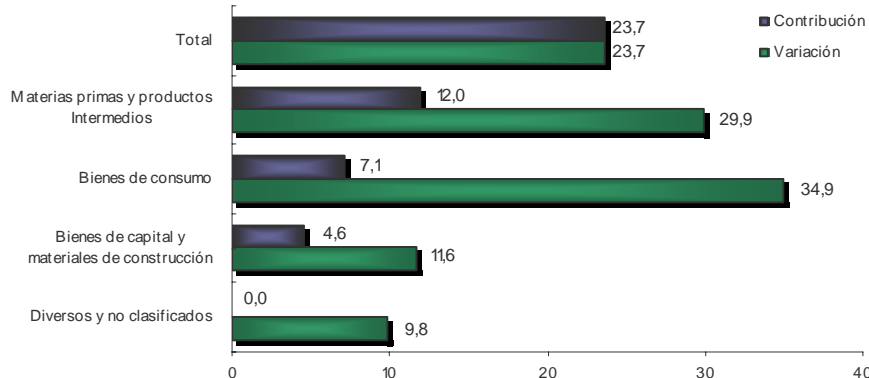
Fuente: DIAN Cálculos DANE - COMEX

## 1.4 Importaciones según uso o destino económico – CUODE

### Enero - diciembre 2010

Según el uso o destino económico, las importaciones realizadas por Colombia durante 2010 presentaron los siguientes resultados:

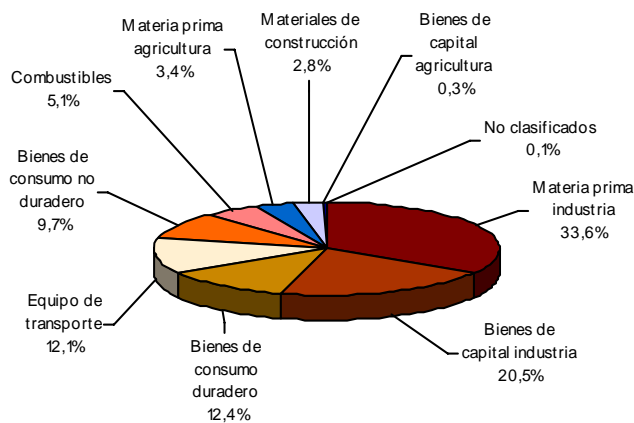
**Gráfico 28**  
Comportamiento del valor CIF de las importaciones según CUODE  
Total nacional  
Enero - diciembre 2010/2009



Fuente: DIAN Cálculos DANE - COMEX

Las importaciones de materias primas y productos intermedios, incluyendo combustibles, participaron con 42,1% del total de las importaciones; el grupo de bienes de capital y materiales de construcción, con 35,7%; los bienes de consumo con 22,1% y los bienes no clasificados con 0,1%. (Cuadro A1 del anexo).

**Gráfico 29**  
Distribución porcentual del valor CIF de las importaciones según CUODE  
Enero - diciembre 2010

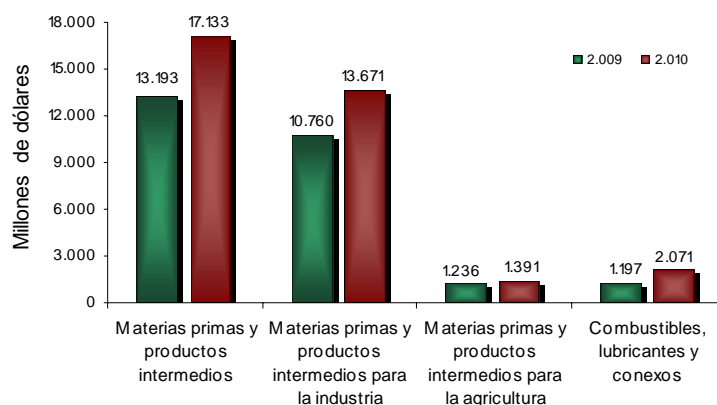


Fuente: DIAN Cálculos DANE - COMEX

Las importaciones de materias primas y productos intermedios, crecieron 29,9% en el año 2010 y contribuyeron con 12,0 puntos porcentuales a la variación total de las importaciones (23,7%). Dentro de este grupo de productos, las importaciones de materias primas y productos intermedios para la industria registraron una variación de 27,1% y contribuyeron con 8,9 puntos porcentuales a la variación del grupo.

Igualmente, se presentaron aumentos de 73,0% en las compras externas de combustibles, lubricantes y conexos y de 12,5% en las importaciones de materias primas y productos intermedios para la agricultura. (Cuadro 2).

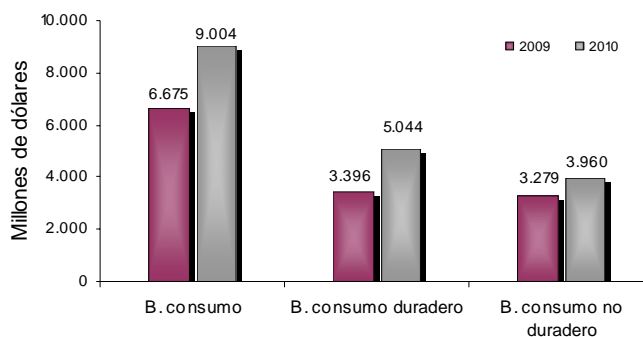
**Gráfico 30**  
**Valor CIF de las importaciones de materias primas y productos intermedios**  
**Total nacional**  
**Enero - diciembre (2009 - 2010)**



Fuente: DIAN Cálculos DANE - COMEX

Durante el período enero - diciembre de 2010, las compras externas de bienes de consumo crecieron 34,9% y contribuyeron con 7,1 puntos porcentuales a la variación total de las importaciones. Dentro de este grupo de productos, las compras externas de bienes de consumo duradero registraron un aumento de 48,5% y contribuyeron con 5,0 puntos porcentuales. El principal aporte a este resultado correspondió a las importaciones de vehículos de transporte particular (2,8 puntos porcentuales). De igual manera, las importaciones de bienes de consumo no duradero crecieron 20,8%, al pasar de US\$3.278,8 millones durante 2009 a US\$3.960,0 millones en el mismo período de 2010.

**Gráfico 31**  
**Valor CIF de las importaciones de bienes de consumo**  
**Total nacional**  
**Enero - diciembre (2009 - 2010)**

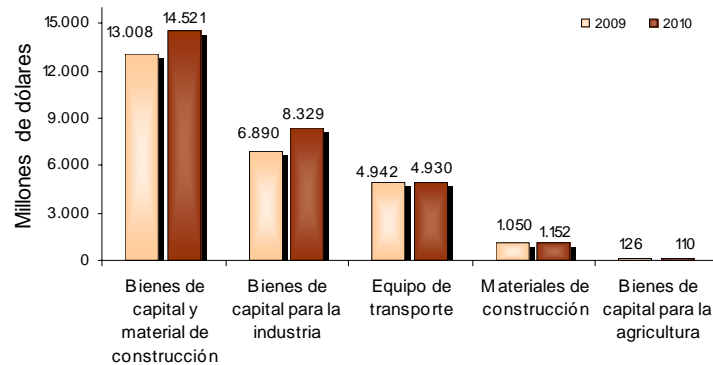


Fuente: DIAN Cálculos DANE - COMEX

Las importaciones de bienes de capital y materiales de construcción aumentaron 11,6% en el período enero - diciembre de 2010, y contribuyeron con 4,6 puntos porcentuales a la variación total de las importaciones. Este resultado se le atribuye principalmente al crecimiento de 20,9% en las compras externas de bienes de capital para la industria.



**Gráfico 32**  
**Valor CIF de las importaciones de bienes de capital y materiales de construcción**  
**Total nacional**  
**Enero - diciembre (2009 - 2010)**



Fuente: DIAN Cálculos DANE - COMEX

Las compras externas de materiales de construcción crecieron 9,7%, equipo de transporte registró una disminución de 0,2% y las de bienes de capital para la agricultura disminuyeron 12,9%. (Cuadro 2).

**Cuadro 2**  
**Variación porcentual del valor CIF de las importaciones, según grupos y subgrupos de la CUODE**  
**Total nacional**  
**Enero - diciembre 2010/2009**

Grupos y subgrupos	Variación %	Contribución a la variación	
		Total	Del grupo
<b>Total</b>	<b>23,7</b>	<b>23,7</b>	
<b>Bienes de consumo</b>	<b>34,9</b>	<b>7,1</b>	<b>34,9</b>
Consumo no duradero	20,8	2,1	10,2
Consumo duradero	48,5	5,0	24,7
<b>Materias primas y productos Intermedios</b>	<b>29,9</b>	<b>12,0</b>	<b>29,9</b>
Combustibles, lubricantes y conexos	73,0	2,7	6,6
Materia prima y productos intermedios para la agricultura	12,5	0,5	1,2
Materia prima y productos Intermedios para la industria	27,1	8,9	22,1
<b>Bienes de capital y materiales de construcción</b>	<b>11,6</b>	<b>4,6</b>	<b>11,6</b>
Materiales de construcción	9,7	0,3	0,8
Bienes de capital para la agricultura	-12,9	0,0	-0,1
Bienes de capital para la industria	20,9	4,4	11,1
Equipo de transporte	-0,2	0,0	-0,1
<b>Diversos y no clasificados</b>	<b>9,8</b>	<b>0,0</b>	<b>9,8</b>

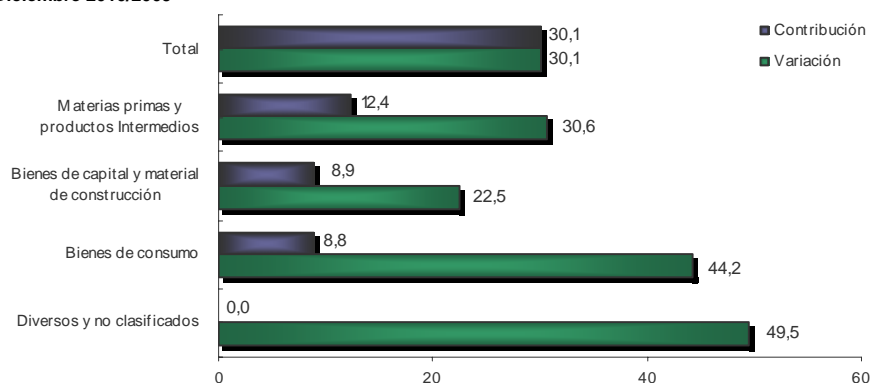
Fuente: DIAN Cálculos DANE - COMEX



## Diciembre

En diciembre de 2010, las importaciones de materias primas y productos intermedios crecieron 30,6% y contribuyeron con 12,4 puntos porcentuales a la variación total de las importaciones en el mes.

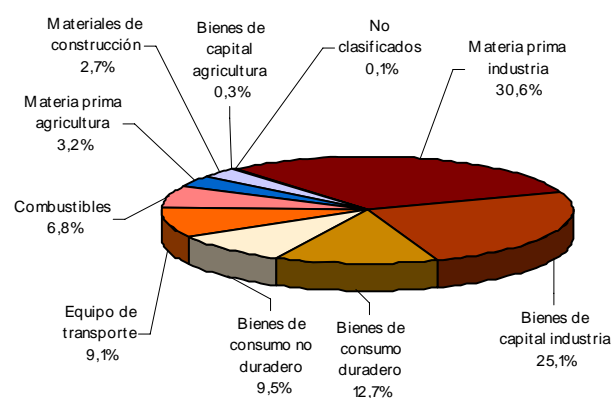
**Gráfico 33**  
Comportamiento del valor CIF de las importaciones según CUODE  
Total nacional  
Diciembre 2010/2009



Fuente: DIAN Cálculos DANE - COMEX

Según el valor CIF de las importaciones realizadas por Colombia, en diciembre de 2010 las compras externas de materias primas para la industria participaron con 30,6% del total; bienes de capital para la industria con 25,1%; bienes de consumo duradero con 12,7%; bienes de consumo no duradero con 9,5% y equipo de transporte con 9,1%.

**Gráfico 34**  
Distribución porcentual del valor CIF de las importaciones, según CUODE  
Diciembre 2010



Fuente: DIAN Cálculos DANE - COMEX

**Cuadro 3**  
Variación porcentual del valor CIF de las importaciones, según grupos y Subgrupos de la CUODE  
Total nacional  
Diciembre 2010/2009

Grupos y subgrupos	Variación %	Contribución a la variación	
		Total	Del grupo
<b>Total</b>	<b>30,1</b>	<b>30,1</b>	
<b>Bienes de consumo</b>	<b>44,2</b>	<b>8,8</b>	<b>44,2</b>
Consumo no duradero	28,8	2,8	13,8
Consumo duradero	58,3	6,1	30,4
<b>Materias primas y productos Intermedios</b>	<b>30,6</b>	<b>12,4</b>	<b>30,6</b>
Combustibles, lubricantes y conexos	90,2	4,2	10,3
Materia prima y productos intermedios para la agricultura	28,2	0,9	2,3
Materia prima y productos Intermedios para la industria	22,3	7,3	18,0
<b>Bienes de capital y material de construcción</b>	<b>22,5</b>	<b>8,9</b>	<b>22,5</b>
Materiales de construcción	-8,8	-0,3	-0,9
Bienes de capital para la agricultura	32,5	0,1	0,3
Bienes de capital para la industria	46,0	10,3	26,0
Equipo de transporte	-9,0	-1,2	-3,0
<b>Diversos y no clasificados</b>	<b>49,5</b>	<b>0,0</b>	<b>49,5</b>

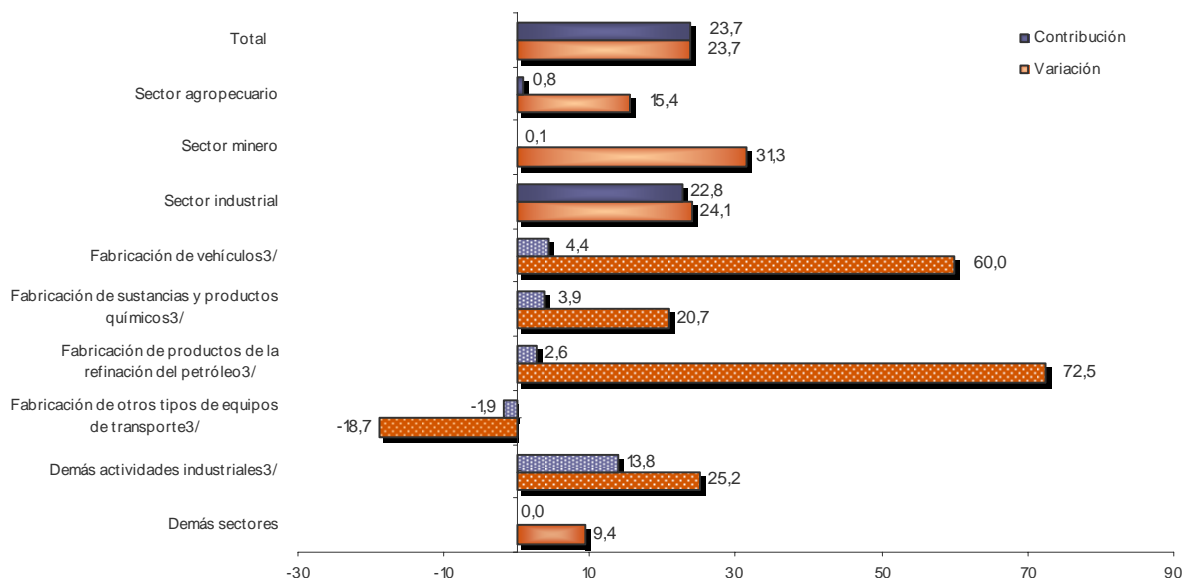
Fuente: DIAN Cálculos DANE - COMEX

## 1.5 Importaciones según CIU<sup>1</sup>

### Enero - diciembre 2010

Las compras externas de productos industriales representaron 94,7% del total de las importaciones realizadas por Colombia durante el período enero - diciembre de 2010; las del sector agropecuario, ganadería, caza y silvicultura 4,9% y las del sector minero 0,3%. (Cuadro A5 del anexo).

**Gráfico 35**  
Comportamiento del valor CIF de las importaciones según CIU Rev.3  
Total nacional  
Enero - diciembre 2010/2009



Fuente: DIAN Cálculos DANE - COMEX  
3/ Corresponden a la desagregación del total del sector industrial.

<sup>1</sup> Clasificación Industrial Internacional Uniforme Revisión 3.

Las importaciones de productos del sector industrial presentaron un aumento de 24,1%, al pasar de US\$31.048,6 millones CIF en el año 2009 a US\$38.534,9 millones en el mismo período de 2010. Este resultado obedeció en parte al comportamiento de las compras externas de vehículos (CIU 34), que presentaron un variación positiva de 60,0% y contribuyeron con 4,4 puntos porcentuales a la variación total.

Así mismo, las compras externas de sustancias y productos químicos (CIU 24) registraron un aumento de 20,7%, y una contribución de 3,9 puntos porcentuales a la variación de las importaciones.

En contraste, las compras externas de otros tipos de equipo de transporte (CIU 35), disminuyeron 18,7%, resultado que está explicado principalmente por las menores compras externas de aeronaves que presentaron una contracción de 26,1% y contribuyeron con -2,2 puntos porcentuales a la variación total.

**Cuadro 4**  
Variación porcentual del valor CIF de las importaciones, según CIU Rev.3  
Total nacional  
Enero - diciembre 2010/2009

Descripción	Variación (%)	Contribución a la variación	
		Total	Del sector
<b>Total</b>	<b>23,7</b>	<b>23,7</b>	
<b>Sector agropecuario, ganadería, caza y silvicultura</b>	<b>15,4</b>	<b>0,8</b>	
<b>Sector minero</b>	<b>31,3</b>	<b>0,1</b>	
<b>Sector industrial</b>	<b>24,1</b>	<b>22,8</b>	<b>24,1</b>
Productos alimenticios y bebidas	19,9	1,1	1,2
Productos de tabaco	63,8	0,0	0,0
Fabricación de productos textiles	33,5	0,8	0,8
Fabricación de prendas de vestir	27,6	0,2	0,2
Cuero y sus derivados; calzado	30,7	0,3	0,3
Industria maderera	55,6	0,2	0,2
Papel, cartón y sus productos	29,5	0,6	0,6
Actividades de edición e impresión	19,4	0,1	0,1
Fabricación de productos de la refinación del petróleo	72,5	2,6	2,8
Fabricación de sustancias y productos químicos	20,7	3,9	4,1
Fabricación de productos de caucho y plástico	21,5	0,8	0,8
Otros productos minerales no metálicos	31,5	0,4	0,4
Fabricación de productos metalúrgicos básicos	33,3	2,0	2,1
Productos elaborados de metal	25,1	0,4	0,4
Fabricación de maquinaria y equipo	12,7	1,7	1,8
Fabricación de maquinaria de oficina	27,3	0,9	0,9
Fabricación de maquinaria y aparatos eléctricos	24,8	0,8	0,8
Fabricación de equipos de telecomunicaciones	39,0	2,2	2,3
Fabricación de instrumentos médicos	29,6	1,0	1,0
Fabricación de vehículos	60,0	4,4	4,6
Fabricación de otros tipos de equipos de transporte	-18,7	-1,9	-2,0
Fabricación de muebles; industrias manufactureras	36,8	0,5	0,5
Reciclaje	-3,1	0,0	0,0
<b>Demás sectores</b>	<b>9,4</b>	<b>0,0</b>	

Fuente: DIAN Cálculos DANE - COMEX

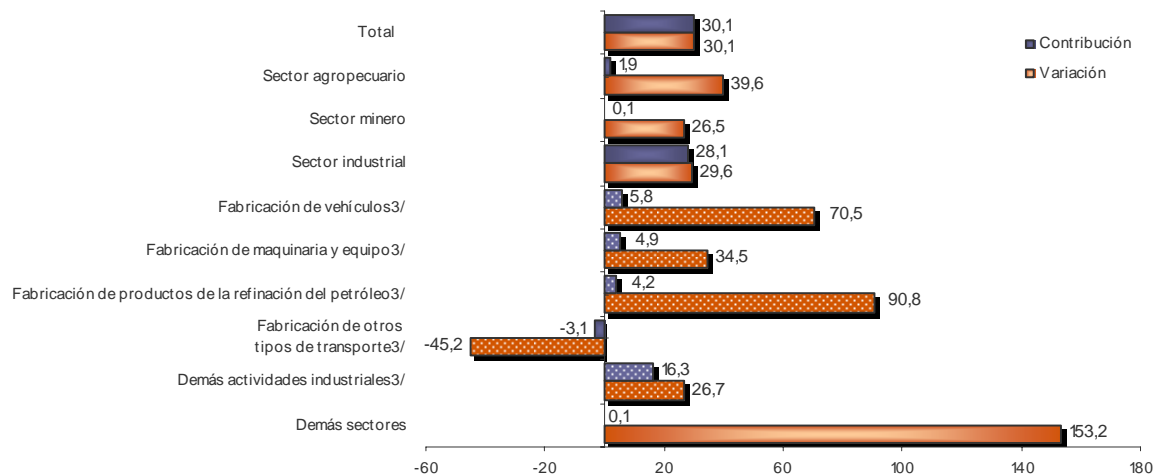
En el año 2010, las compras externas del sector minero registraron un aumento de 31,3%, debido al comportamiento positivo en las importaciones de minerales no metálicos (38,5%).

Por su parte, las importaciones de productos del sector agropecuario, ganadería, caza y silvicultura, crecieron 15,4%, resultado explicado por el aumento de 15,6% en el grupo de productos agrícolas, debido principalmente al crecimiento en las compras de maíz duro amarillo (26,3%).

## Diciembre

En diciembre de 2010 se registraron importaciones del sector industrial por US\$3.764,6 millones, equivalentes a una participación del 94,5% dentro del total; el sector agropecuario, ganadería, caza y silvicultura participó con 5,2%, y el sector minero con 0,2%. (Cuadro A5 del anexo).

**Gráfico 36**  
Comportamiento del valor CIF de las importaciones según CIU Rev.3  
Total nacional  
Diciembre 2010/2009



Fuente: DIAN Cálculos DANE - COMEX  
3/ Corresponden a la desagregación del total del sector industrial.

Las importaciones de productos del sector industrial crecieron 29,6% y contribuyeron con 28,1 puntos porcentuales a la variación total de las importaciones de diciembre (30,1%); este resultado fue ocasionado principalmente por la variación positiva de 70,5% en las compras externas de vehículos, al pasar de US\$249,9 millones en diciembre de 2009 a US\$426,1 millones en el mismo mes de 2010. Así mismo, se registró crecimiento de 34,5% en las importaciones de maquinaria y equipo; estos dos grupos de mercancías aportaron 10,7 puntos porcentuales a la variación total.

**Cuadro 5**  
Variación porcentual del valor CIF de las importaciones, según CIU Rev.3  
Total nacional  
Diciembre 2010/2009

Descripción	Variación (%)	Contribución a la variación	
		Total	Del sector
<b>Total</b>	<b>30,1</b>	<b>30,1</b>	
<b>Sector agropecuario, ganadería, caza y silvicultura</b>	<b>39,6</b>	<b>1,9</b>	
<b>Sector minero</b>	<b>26,5</b>	<b>0,1</b>	
<b>Sector industrial</b>	<b>29,6</b>	<b>28,1</b>	<b>29,6</b>
Productos alimenticios y bebidas	35,7	1,9	2,0
Productos de tabaco	-24,6	0,0	0,0
Fabricación de productos textiles	41,0	0,8	0,9
Fabricación de prendas de vestir	55,9	0,3	0,4
Cuero y sus derivados; calzado	74,1	0,8	0,8
Industria maderera	44,7	0,2	0,2
Papel, cartón y sus productos	29,2	0,5	0,5
Actividades de edición e impresión	12,8	0,1	0,1
Fabricación de productos de la refinación del petróleo	90,8	4,2	4,4
Fabricación de sustancias y productos químicos	8,5	1,6	1,7
Fabricación de productos de caucho y plástico	31,9	1,1	1,1
Otros productos minerales no metálicos	21,4	0,2	0,3
Fabricación de productos metalúrgicos básicos	7,1	0,5	0,5
Productos elaborados de metal	53,9	0,9	0,9
Fabricación de maquinaria y equipo	34,5	4,9	5,2
Fabricación de maquinaria de oficina	11,8	0,5	0,5
Fabricación de maquinaria y aparatos eléctricos	34,3	1,1	1,1
Fabricación de equipos de telecomunicaciones	53,8	3,1	3,2
Fabricación de instrumentos médicos	66,5	2,2	2,3
Fabricación de vehículos	70,5	5,8	6,1
Fabricación de otros tipos de transporte	-45,2	-3,1	-3,3
Fabricación de muebles; industrias manufactureras	41,7	0,6	0,6
Reciclaje	-13,7	0,0	0,0
<b>Demás sectores</b>	<b>153,2</b>	<b>0,1</b>	

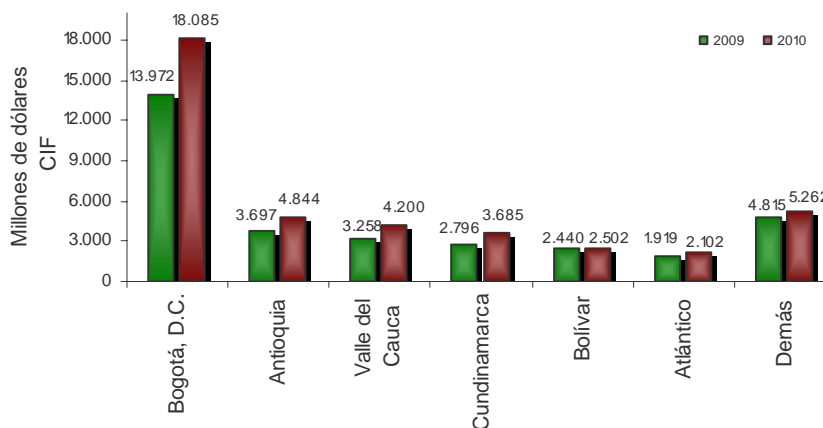
Fuente: DIAN Cálculos DANE - COMEX

## 1.6 Importaciones según departamentos de destino

### Enero - diciembre 2010

El 44,5% del valor CIF de las importaciones realizadas por el país se concentró en Bogotá, D.C.; 11,9% en Antioquia; 10,3% en el Valle del Cauca; 9,1% en Cundinamarca y 24,3% en los demás departamentos.

**Gráfico 37**  
**Importaciones según departamento de destino**  
**Total nacional**  
**Enero - diciembre 2009 – 2010**



Fuente: DIAN Cálculos DANE - COMEX

El crecimiento de 29,4% registrado en las importaciones con destino a Bogotá, D.C., contribuyó con 12,5 puntos porcentuales a la variación de 23,7% registrada en el total de las importaciones. Este resultado fue ocasionado en parte por las mayores compras de vehículos y sus partes (95,6%):

**Cuadro 6**  
**Variación porcentual del valor CIF de las importaciones según departamento de destino**  
**Total nacional**  
**Enero - diciembre 2010/2009**

Departamentos	Variación (%)	Contribución
Bogotá, D.C.	29,4	12,5
Antioquia	31,0	3,5
Valle del Cauca	28,9	2,9
Cundinamarca	31,8	2,7
Atlántico	9,6	0,6
Demás departamentos	7,0	1,5
<b>Total</b>	<b>23,7</b>	<b>23,7</b>

Fuente: DIAN Cálculos DANE - COMEX

□□□

## Diciembre

En diciembre de 2010, 47,4% del total de las importaciones colombianas se destinaron a Bogotá, D.C.; 11,5% a Antioquia; 10,7% a Cundinamarca; 8,1% al Valle del Cauca y 22,3% a los demás departamentos. (Ver cuadro A13 del anexo).

El aumento de las importaciones destinadas a Bogotá, D.C., contribuyó con 18,3 puntos porcentuales a la variación de 30,1% del total de las importaciones durante el mes. Este resultado fue ocasionado en parte por las mayores compras de vehículos y sus partes (187,8%).

**Cuadro 7**  
**Variación porcentual del valor CIF de las importaciones según departamento de destino**  
**Total nacional**  
**Diciembre 2010/2009**

Departamentos	Variación (%)	Contribución
Bogotá, D.C.	42,2	18,3
Cundinamarca	75,6	6,0
Antioquia	27,4	3,2
Bolívar	23,4	1,6
Valle del Cauca	18,1	1,6
Magdalena	-83,8	-4,1
Demás departamentos	21,5	3,5
<b>Total</b>	<b>30,1</b>	<b>30,1</b>

Fuente: DIAN Cálculos DANE - COMEX

## IMPORTACIONES FICHA METODOLÓGICA

Objetivo: presentar la información estadística sobre importaciones correspondiente al período enero - diciembre de 2010, comparada con las cifras del mismo período del año inmediatamente anterior.

Tipo de investigación: documentos administrativos.

Fuentes de información: DIAN, a partir de las declaraciones de importación.

Periodicidad: mensual.

Cobertura: nacional.

Principales términos utilizados:

- Importaciones: es la introducción legal de mercancías procedentes de otros países o de una zona franca industrial colombiana, al resto del territorio aduanero nacional. Estas cifras se producen según la fecha de presentación de las declaraciones de importación ante las entidades financieras autorizadas para recaudar los tributos aduaneros.
- Valor CIF (Cost, Insurance, Freight, es decir, costo, seguro y flete): es el precio total de la mercancía que incluye en su valor, los costos por seguros y fletes.
- Valor FOB (Free On Board): corresponde al precio de venta de los bienes embarcados a otros países, puestos en el medio de transporte, sin incluir valor de seguro y fletes.
- País de origen: es aquel donde se cultivaron los productos agrícolas, se extrajeron los minerales o se fabricaron los artículos manufacturados total o parcialmente, pero en este último caso, el país de origen es el que ha completado la última fase del proceso de fabricación para que el producto adopte su forma final.

Variaciones analizadas

- Variación acumulada en lo corrido del año: variación porcentual calculada entre lo transcurrido desde enero hasta el mes de referencia del año (enero - hasta i,t), y lo transcurrido en igual período del año inmediatamente anterior (enero - hasta i,t-1).
- Variación anual: variación porcentual calculada entre el mes del año en referencia (i,t) y el mismo mes del año inmediatamente anterior (i,t-1).
- Variación acumulada anual: variación porcentual calculada entre el acumulado de los últimos doce meses, con relación al mes del año en referencia (i,t) y el acumulado de igual período del año inmediatamente anterior (i,t-1).

Contribución a la variación: Variación porcentual del período de referencia multiplicada por la participación porcentual del período inmediatamente anterior al de referencia.

Convenciones

- p cifras provisionales de avance por falta de cobertura total y/o revisión completa de la información.
- No es aplicable

Impreso en la Dirección de Difusión, Mercadeo y Cultura Estadística  
Departamento Administrativo Nacional de Estadística - DANE - COMEX -  
Bogotá, D.C. - Colombia – Enero 2011