

IMPORTACIONES

Abril 2018

Bogotá D.C, Colombia

20 de Junio de 2018

www.dane.gov.co



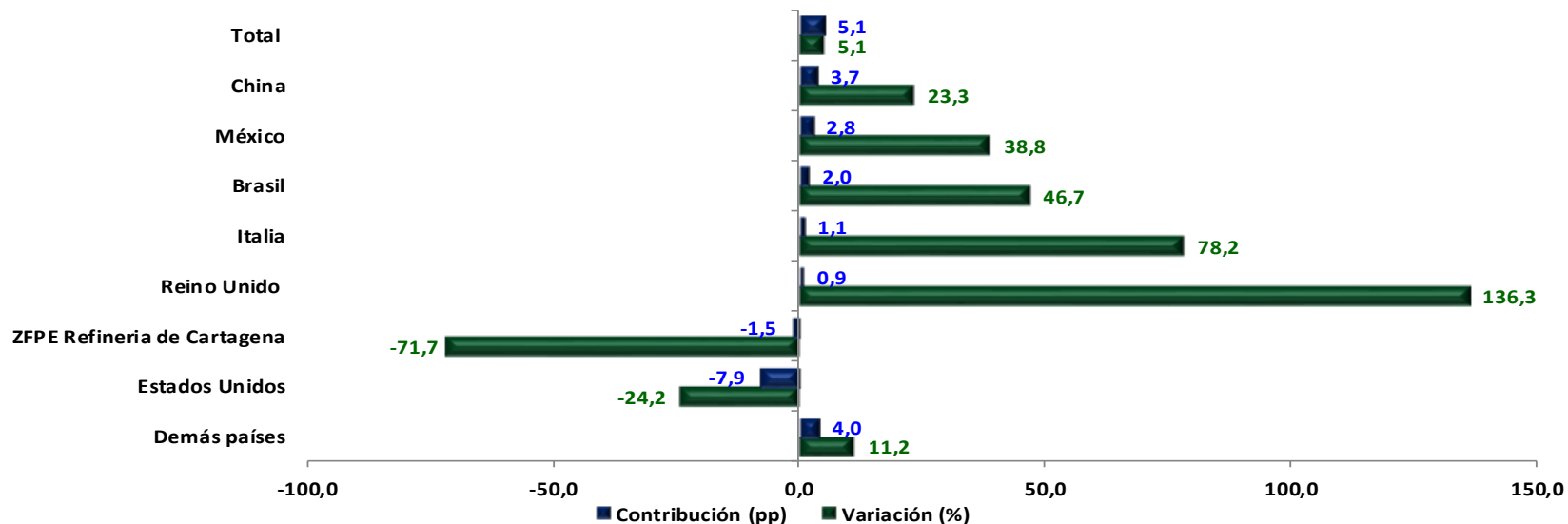
Variación anual de las importaciones Abril (2018/2017)p

Grupos de productos (OMC)	2017	2018	Abril		
			Var (%)	Cont.	Part (%)
Total	4.033,3	4.238,3	5,1		100,0
Agropecuarios	564,9	644,3	14,0	2,0	15,2
Combustibles	453,8	265,8	-41,4	-4,7	6,3
Manufacturas	3.006,4	3.326,7	10,7	7,9	78,5
Otros	8,1	1,5	-80,9	-0,2	0,0

Fuente: DIAN – DANE (IMPO)

P: Cifras preliminar

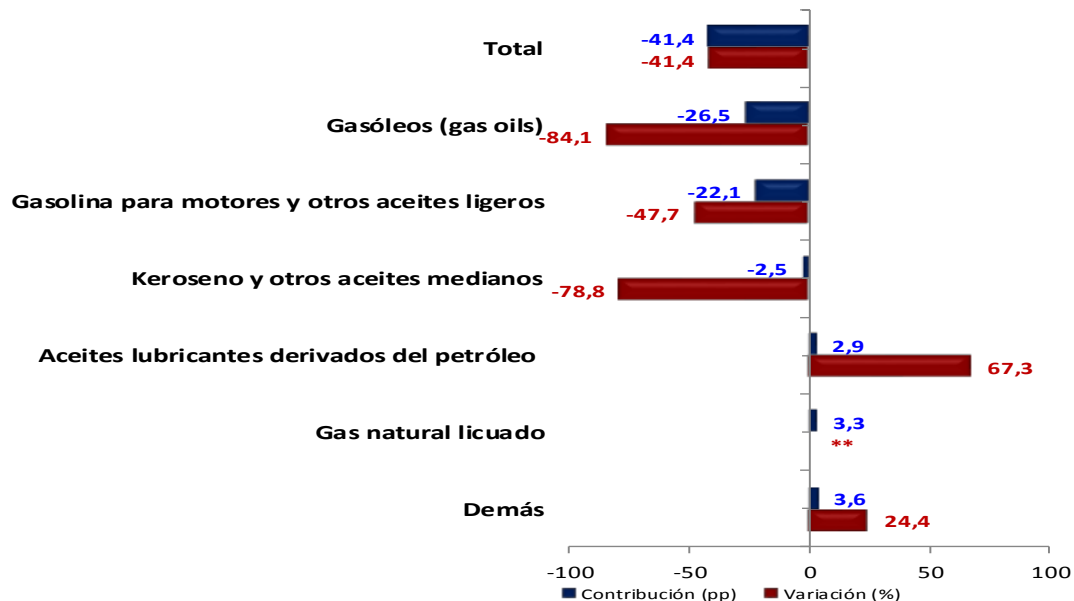
Contribución y variación anual de las importaciones Abril (2018/2017)p



Fuente: DIAN – DANE (IMPO)

P: Cifras preliminar

Combustibles y productos de industrias extractivas (principales productos) Abril (2018/2017)p

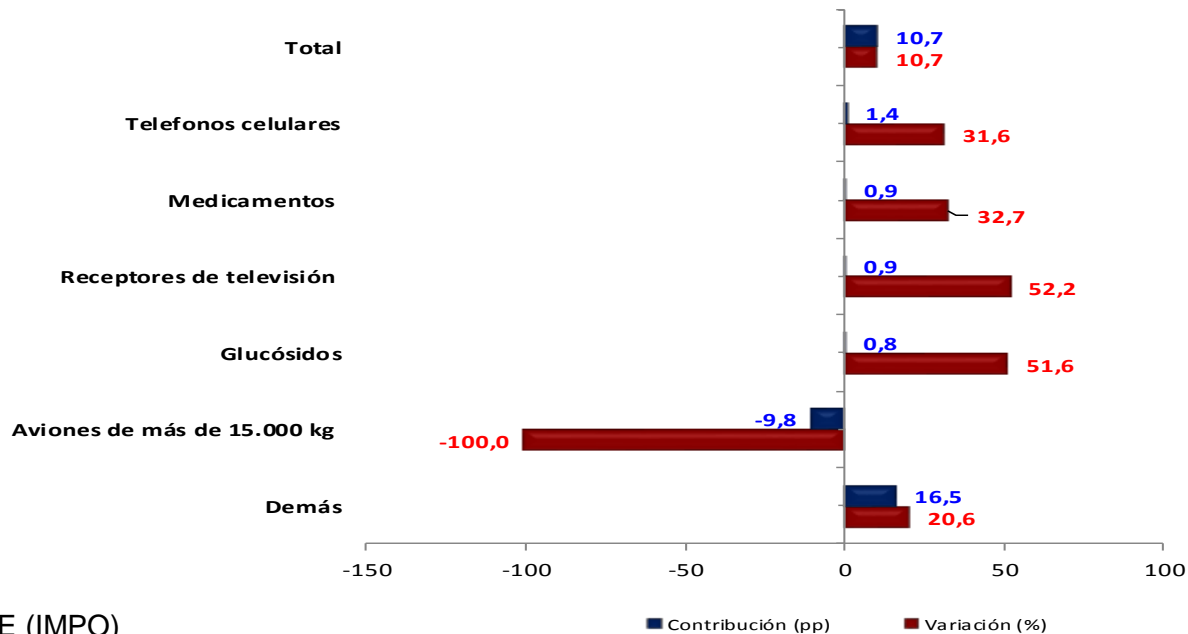


Fuente: DIAN – DANE (IMPO)

** No puede calcularse la variación por no registrarse valor en el periodo base de comparación.

P: Cifras preliminar

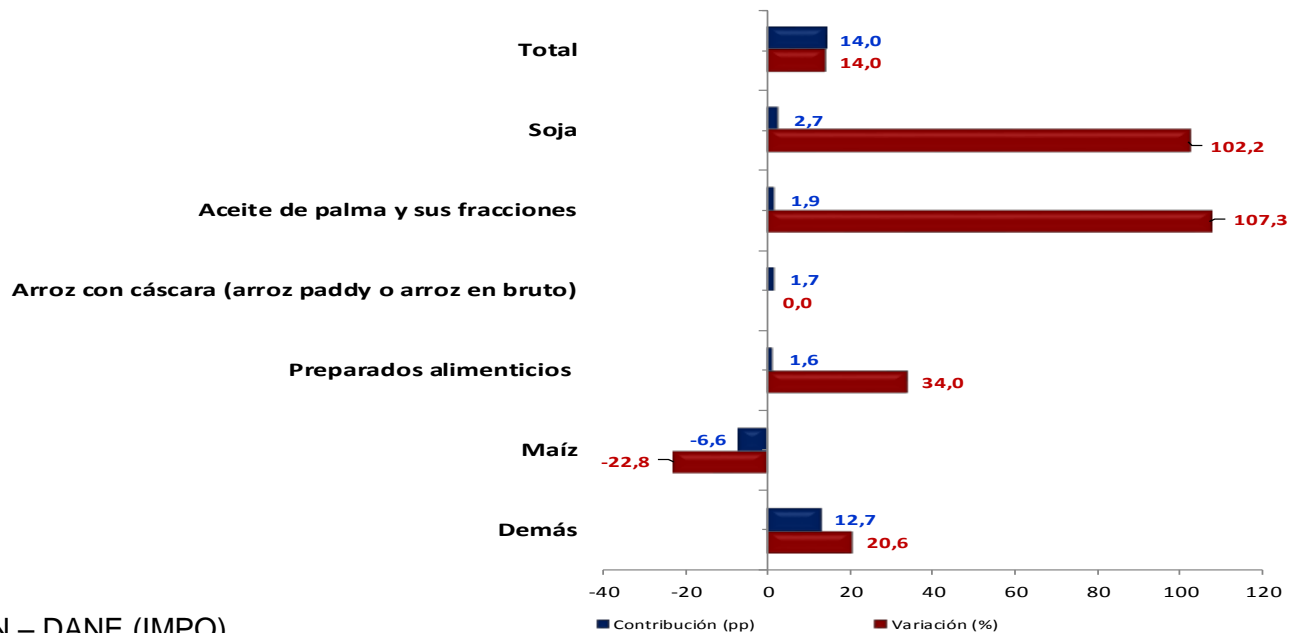
Manufacturas (principales productos) Abril (2018/2017)p



Fuente: DIAN – DANE (IMPO)

P: Cifras preliminar

Agropecuarios, alimentos y bebidas (principales productos) Abril (2018/2017)p



Fuente: DIAN – DANE (IMPO)

** No puede calcularse la variación por no registrarse valor en el periodo base de comparación.

P: Cifras preliminar

IMPORTACIONES

Enero – Abril (2018/2017)^p

Variación año corrido de las importaciones Enero - Abril (2018/2017)p

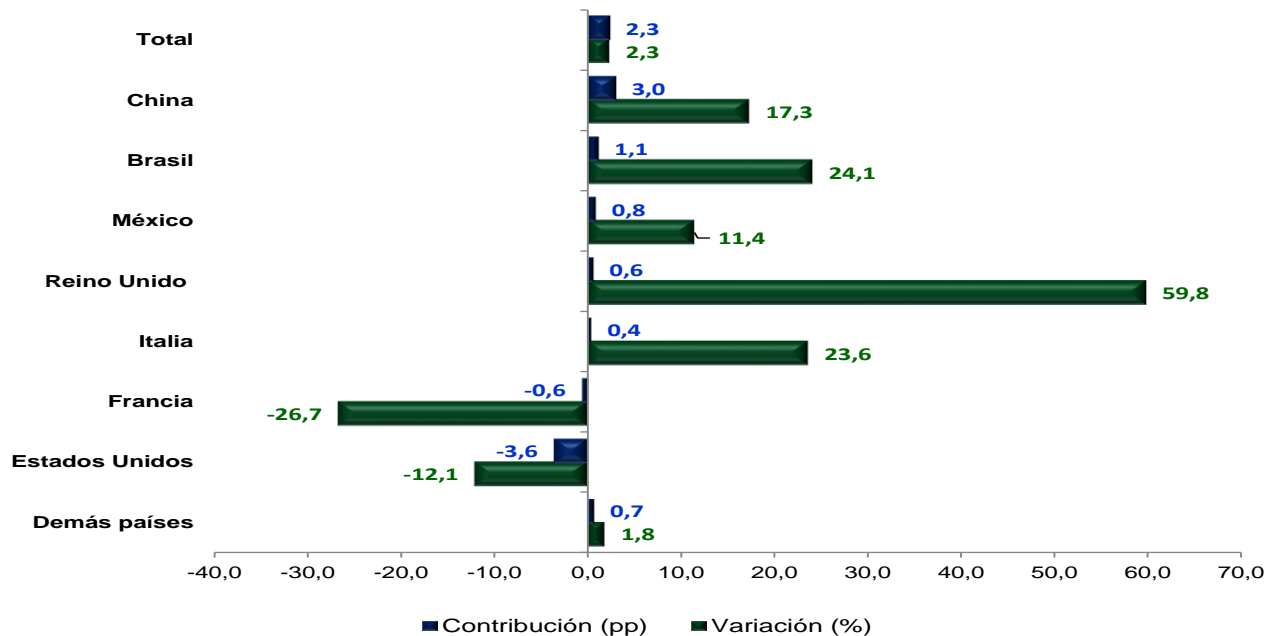
Millones de dólares CIF

Grupos de productos (OMC)	2017	2018	Ene - abril		
			Var (%)	Cont.	Part (%)
Total	15.333,4	15.691,0	2,3		100,0
Agropecuarios	2.233,7	2.270,6	1,7	0,2	14,5
Combustibles	1.585,8	1.283,1	-19,1	-2,0	8,2
Manufacturas	11.495,6	12.121,6	5,4	4,1	77,3
Otros	18,3	15,7	-14,2	0,0	0,1

Fuente: DIAN – DANE (IMPO)

P: Cifras preliminar

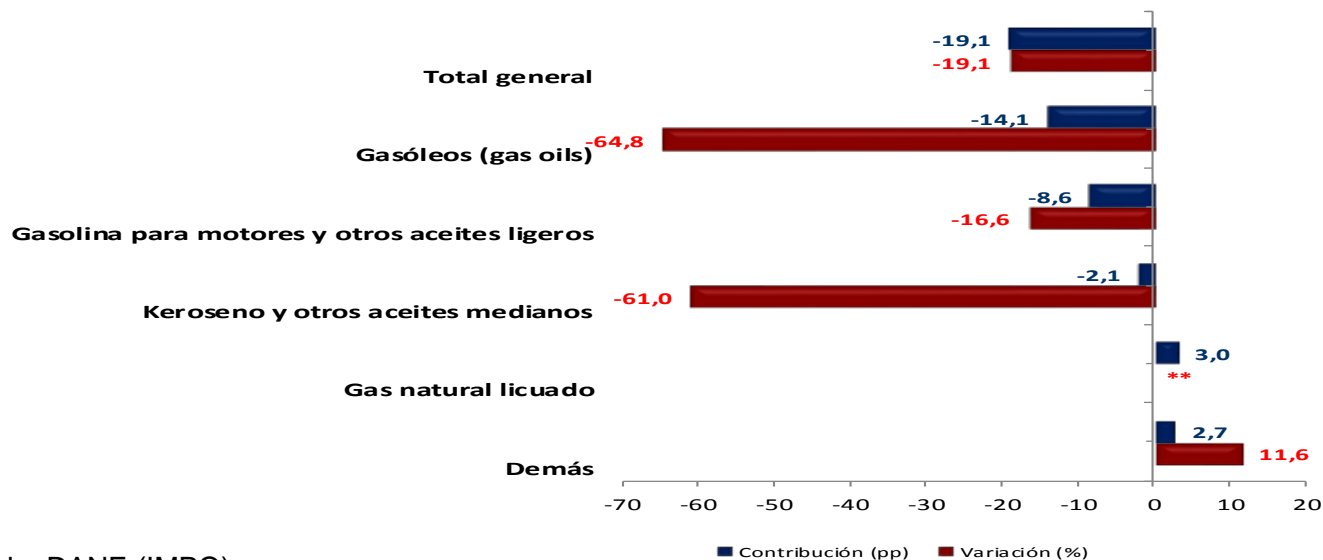
Contribución y variación año corrido de las importaciones Enero - Abril (2018/2017)p



Fuente: DIAN – DANE (IMPO)

P: Cifras preliminar

Combustibles y productos de industrias extractivas (Principales productos) Enero-Abril (2018/2017)p

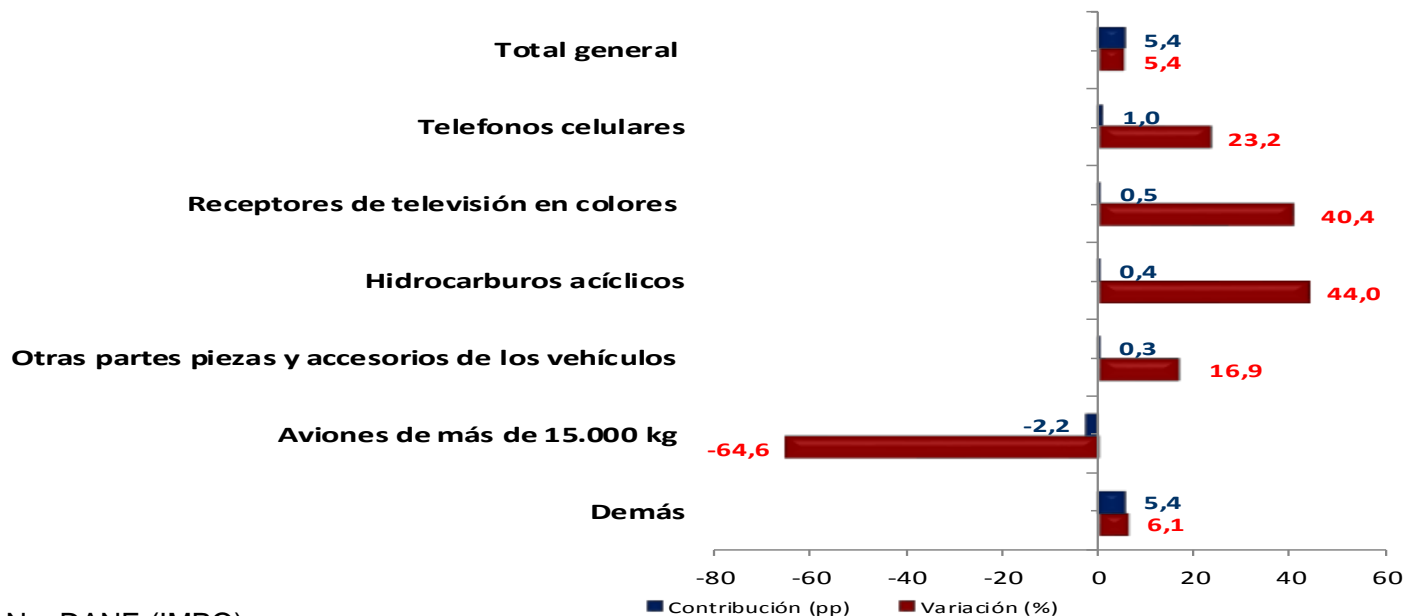


Fuente: DIAN – DANE (IMPO)

** No puede calcularse la variación por no registrarse valor en el periodo base de comparación.

P: Cifras preliminar

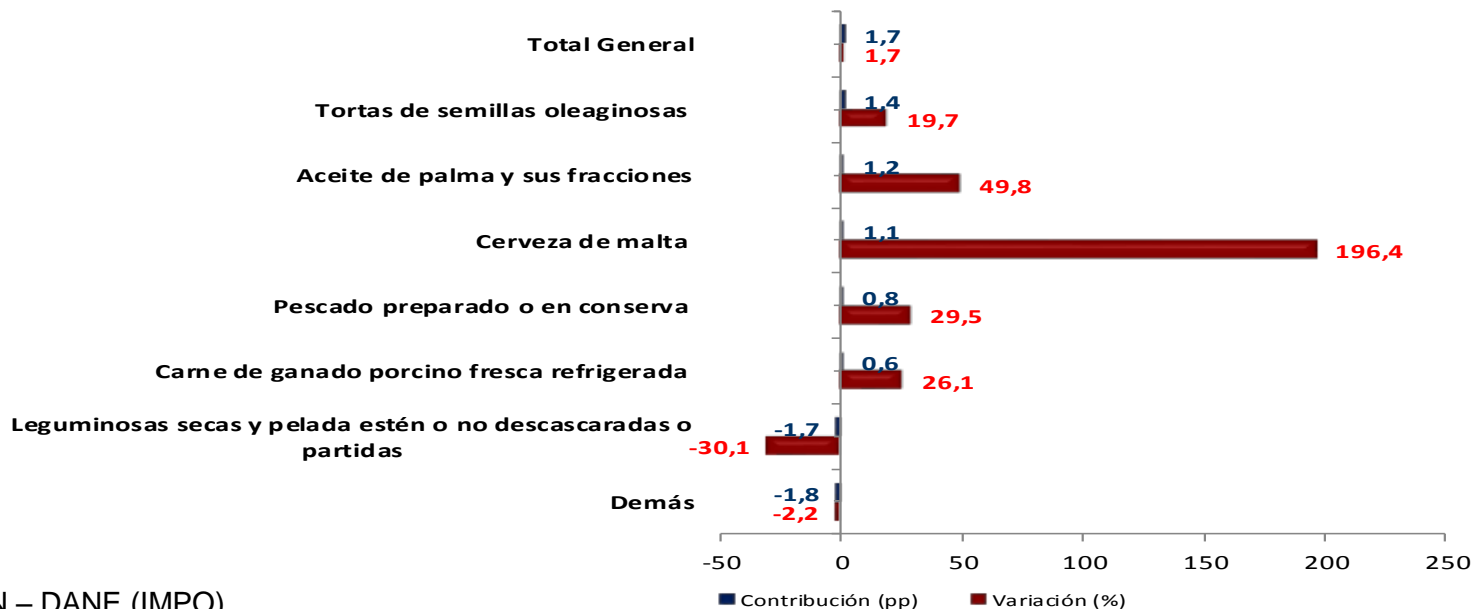
Manufacturas (principales productos) Enero - Abril (2018/2017)p



Fuente: DIAN – DANE (IMPO)

P: Cifras preliminar

Agropecuarios, alimentos y bebidas (principales productos) Enero - Abril (2018/2017)p



Fuente: DIAN – DANE (IMPO)

P: Cifras preliminar

Balanza Comercial

Balanza comercial según subgrupos CUCI Abril (2018/2017)p

Millones de dólares FOB

Grupos de productos	Exportaciones		Importaciones		Balanza Comercial		Diferencia 2018 -2017
	2017	2018	2017	2018	2017	2018	
Total nacional	2.684,4	3.716,9	3.846,2	4.041,7	-1.161,8	-324,8	837,0
Agropecuarios, alimentos y bebidas	552,7	673,9	526,2	599,0	26,5	74,9	48,4
Bananas	50,6	114,2	0,2	0,6	50,4	113,7	63,3
Demás	502,1	559,7	526,0	598,4	-23,8	-38,7	-14,9
Combustibles y productos de las industrias extractivas	1.483,4	2.169,5	437,6	254,0	1.045,8	1.915,5	869,7
Otras variedades de hulla	347,1	713,2	0,0	0,0	347,1	713,2	366,1
Petróleo crudo	922,9	1081,8	0,0	0,0	922,9	1.081,8	158,9
Demás	213,5	374,5	437,6	254,0	-224,2	120,5	344,7
Manufacturas	509,6	751,5	2.874,8	3.187,4	-2.365,2	-2.435,9	-70,7
Telefonos celulares	0,0	0,3	129,5	170,9	-129,5	-170,6	-41,1
Medicamentos	17,0	22,1	82,5	109,1	-65,5	-87,0	-21,5
Receptores de televisión en colores	0,0	0,0	48,8	74,1	-48,8	-74,1	-25,3
Glucósidos	1,2	1,0	42,9	65,5	-41,7	-64,5	-22,8
Demás	491,4	728,1	2.571,2	2.767,7	-2.079,7	-2.039,7	40,0
Otros	138,7	122,0	7,7	1,4	131,0	120,7	-10,4
Oro no monetario	138,1	120,7	0,0	0,0	138,1	120,7	-17,4
Demás	0,6	1,3	7,7	1,4	-7,1	-0,1	7,0

Fuente: DIAN – DANE (IMPO)

P: Cifra preliminar

Balanza comercial según subgrupos CUCI Enero - Abril (2018/2017)p

Millones de dólares FOB

Grupos de productos	Exportaciones		Importaciones		Balanza Comercial		Diferencia
	2017	2018	2017	2018	2017	2018	2018 - 2017
Total nacional	11.481,0	13.382,5	14.626,8	14.970,2	-3.145,8	-1.587,7	1.558,1
Agropecuarios, alimentos y bebidas	2.444,2	2.609,5	2.089,5	2.117,4	354,8	492,1	137,3
Flores y follaje cortados	455,0	506,8	2,9	2,8	452,1	503,9	51,8
Demás	1.989,3	2.102,8	2.086,6	2.114,6	-97,3	-11,8	85,5
Combustibles y productos de las industrias extractivas	6.257,9	7.697,8	1.527,6	1.234,5	4.730,4	6.463,3	1.732,9
Otras variedades de hulla	1.739,0	2.442,8	0,0	0,0	1.739,0	2.442,8	703,8
Petróleo crudo	3.533,0	3.994,4	0,0	0,0	3.533,0	3.994,4	461,4
Demás	986,0	1.260,6	1.527,6	1.234,5	-541,6	26,1	567,7
Manufacturas	2.162,8	2.646,7	10.992,9	11.603,7	-8.830,0	-8.957,0	-126,9
Telefonos celulares	2,6	1,3	471,4	581,9	-468,9	-580,6	-111,8
Receptores de televisión en colores	0,1	0,1	149,3	209,5	-149,3	-209,4	-60,2
Hidrocarburos acíclicos	0,0	0,0	86,8	125,7	-86,8	-125,7	-39,0
Otras partes piezas y accesorios de los vehículos	13,9	13,9	198,9	234,7	-185,1	-220,8	-35,7
Demás	2.146,3	2.631,4	10.086,4	10.451,8	-7.940,1	-7.820,5	119,6
Otros	616,0	428,5	16,9	14,6	599,1	413,9	-185,2
Oro no monetario	611,3	423,2	0,0	0,0	611,3	423,1	-188,1
Demás	4,8	5,4	16,9	14,6	-12,1	-9,2	2,9

Fuente: DIAN – DANE (IMPO)

P: Cifra preliminar



GOBIERNO DE COLOMBIA



DANE INFORMACIÓN
ESTRÉGICA



@DANEColombia



@DANE_Colombia



/DANEColombia



/DANEColombia