



DANE
Para tomar decisiones
Departamento Administrativo Nacional de Estadística



DANE
Para tomar decisiones
Departamento Administrativo Nacional de Estadística

**PROSPERIDAD
PARA TODOS**



IPC

Indice de Precios al Consumidor

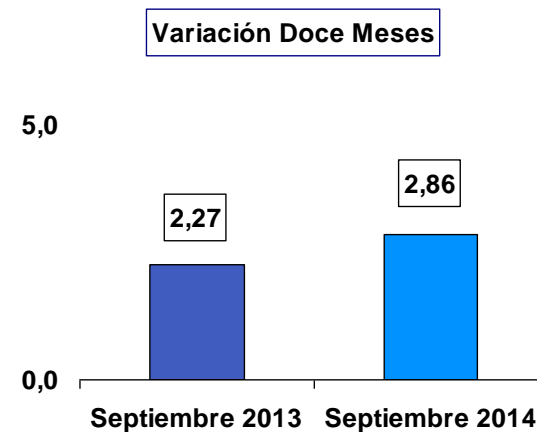
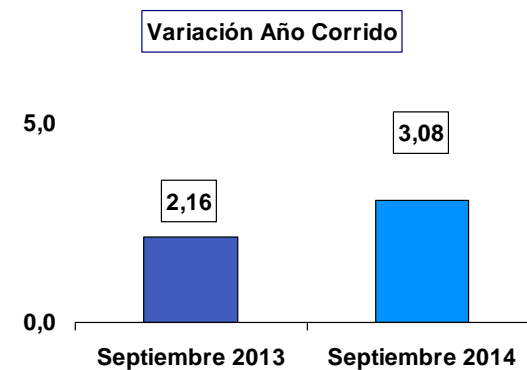
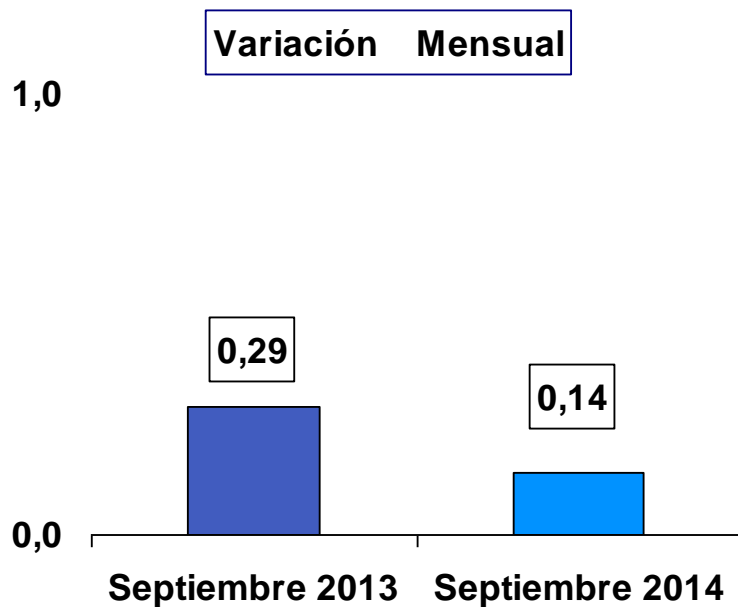


SEPTIEMBRE 2014
BASE DICIEMBRE DE 2008=100
INFORME MENSUAL
OCTUBRE 4 DE 2014



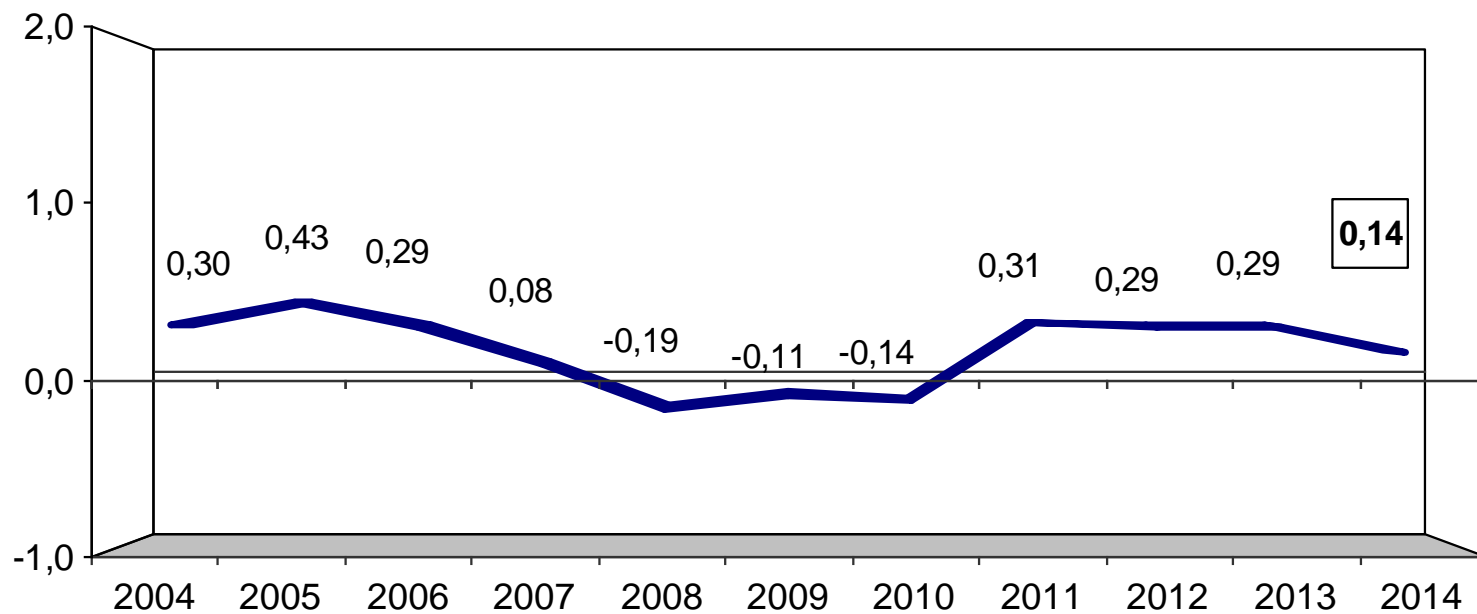
RESULTADOS GENERALES

SEPTIEMBRE 2014



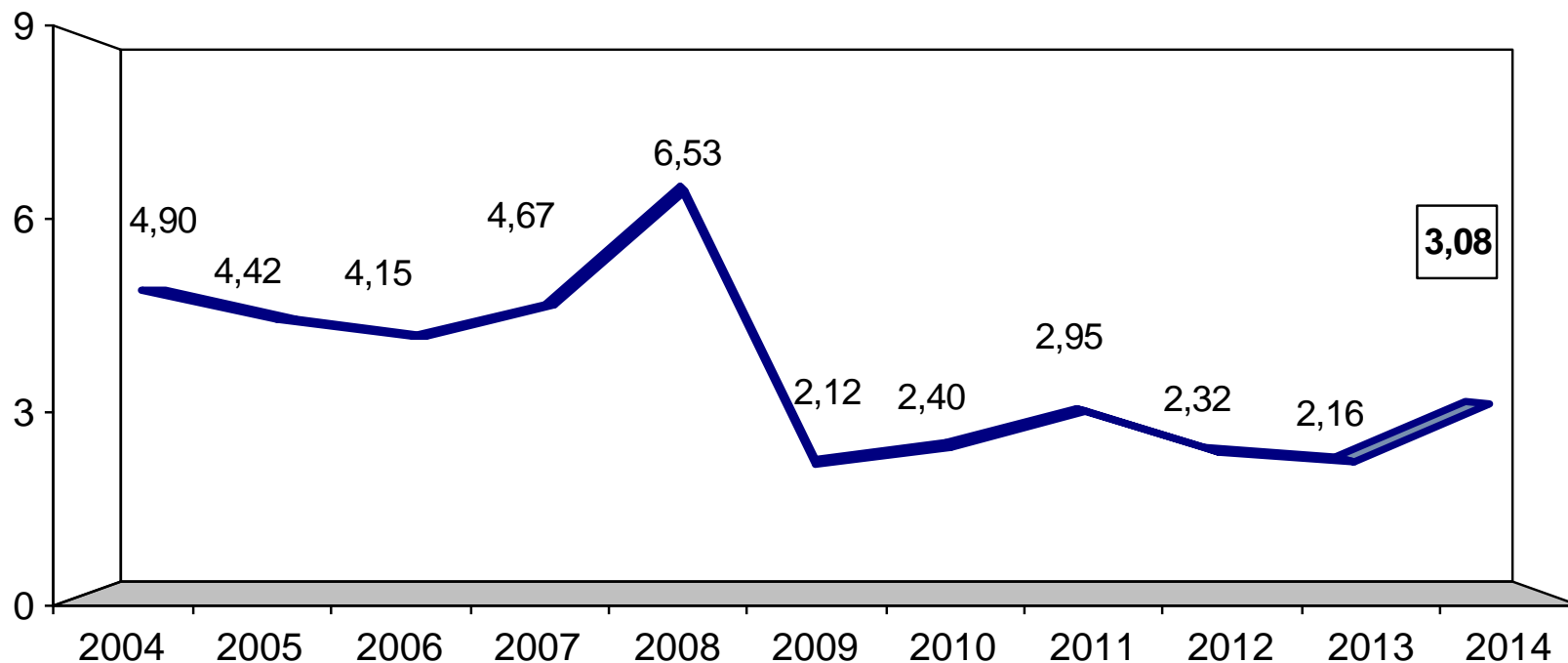
VARIACIÓN MENSUAL ÚLTIMOS ONCE AÑOS

SEPTIEMBRE 2004 - 2014

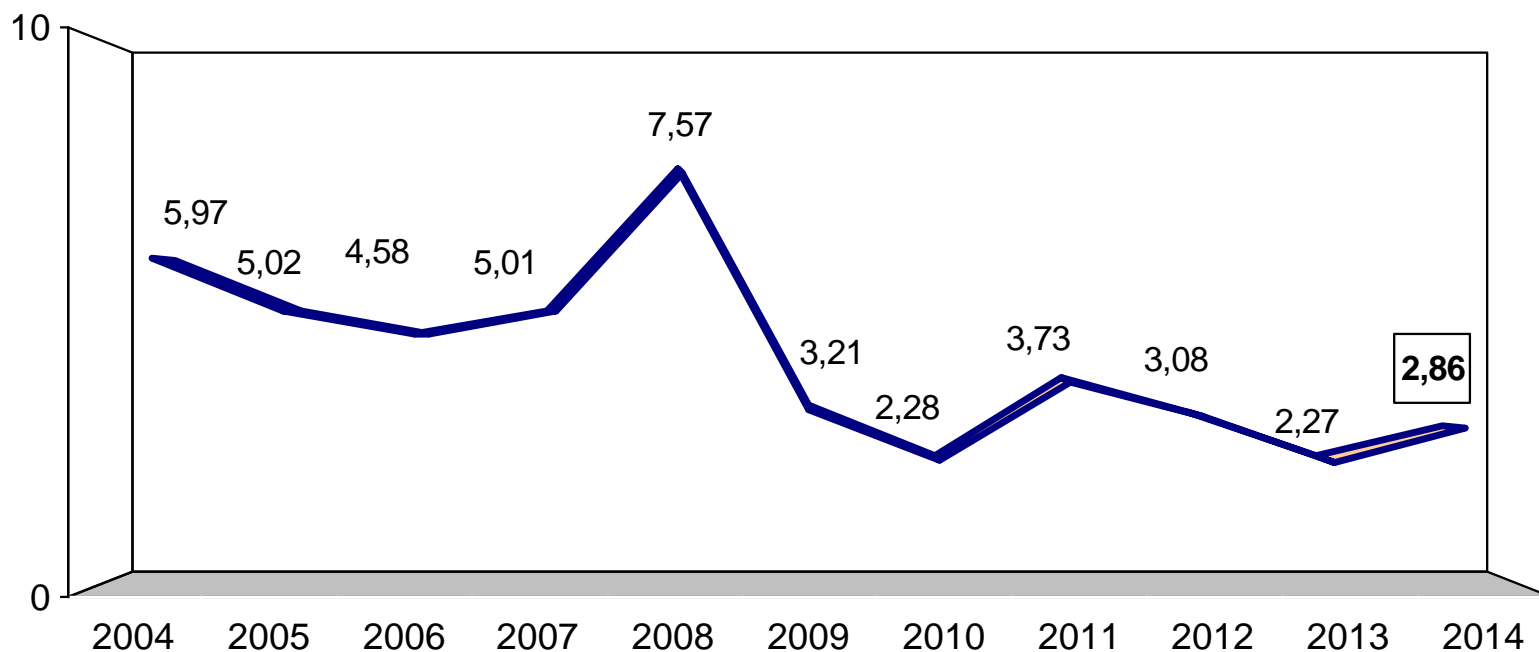


VARIACIÓN AÑO CORRIDO ÚLTIMOS ONCE AÑOS

SEPTIEMBRE 2004 - 2014

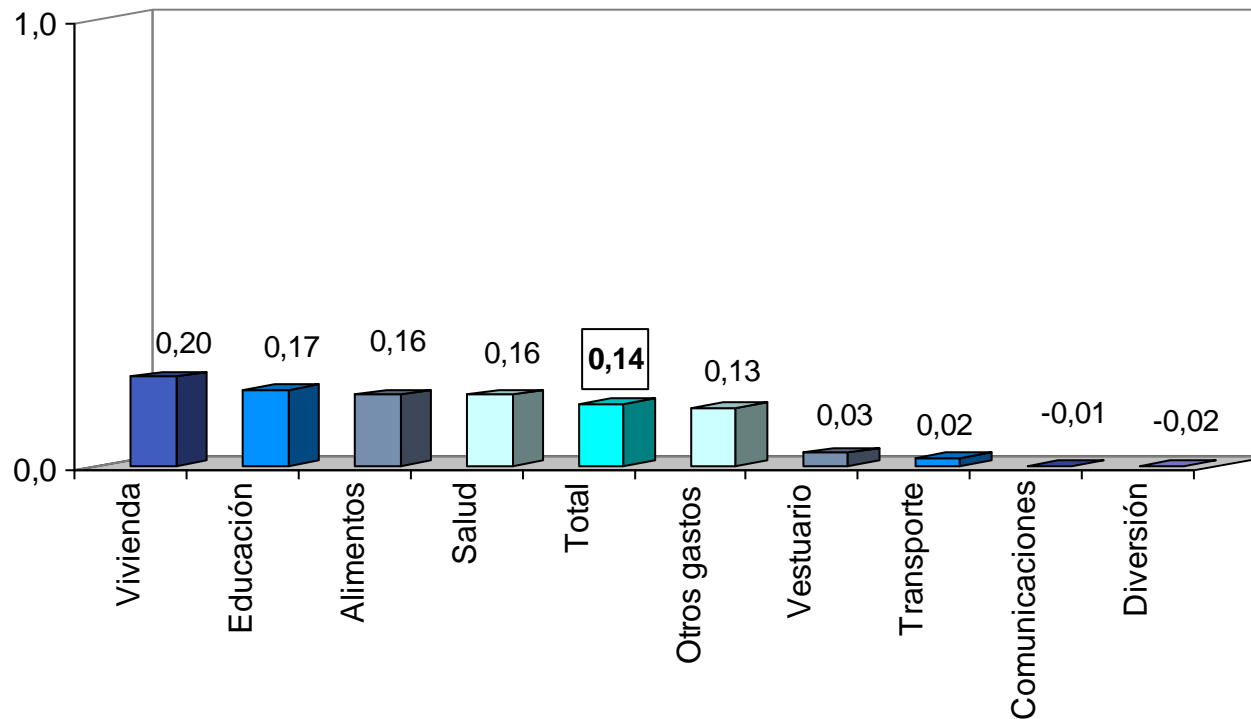


VARIACIÓN DOCE MESES ÚLTIMOS ONCE AÑOS SEPTIEMBRE 2004 - 2014



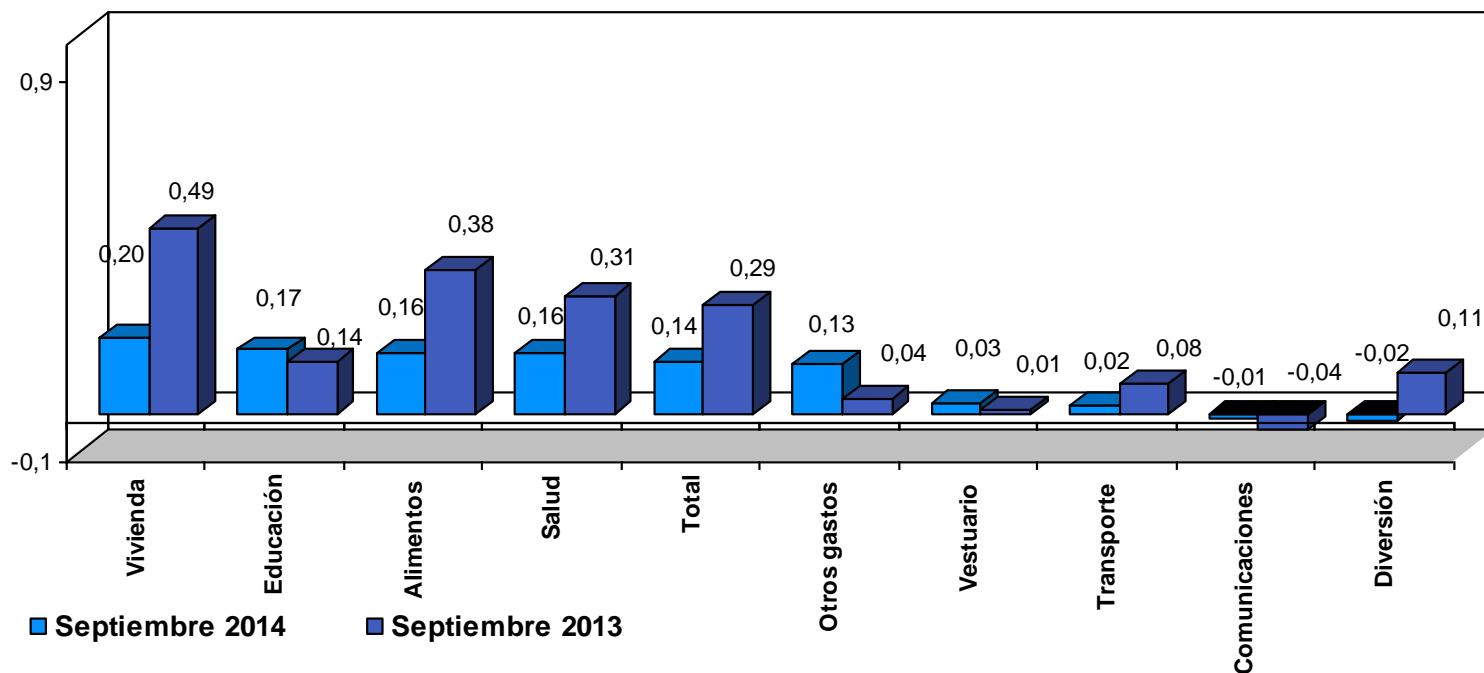
VARIACIÓN POR GRUPOS DE GASTO

SEPTIEMBRE 2014

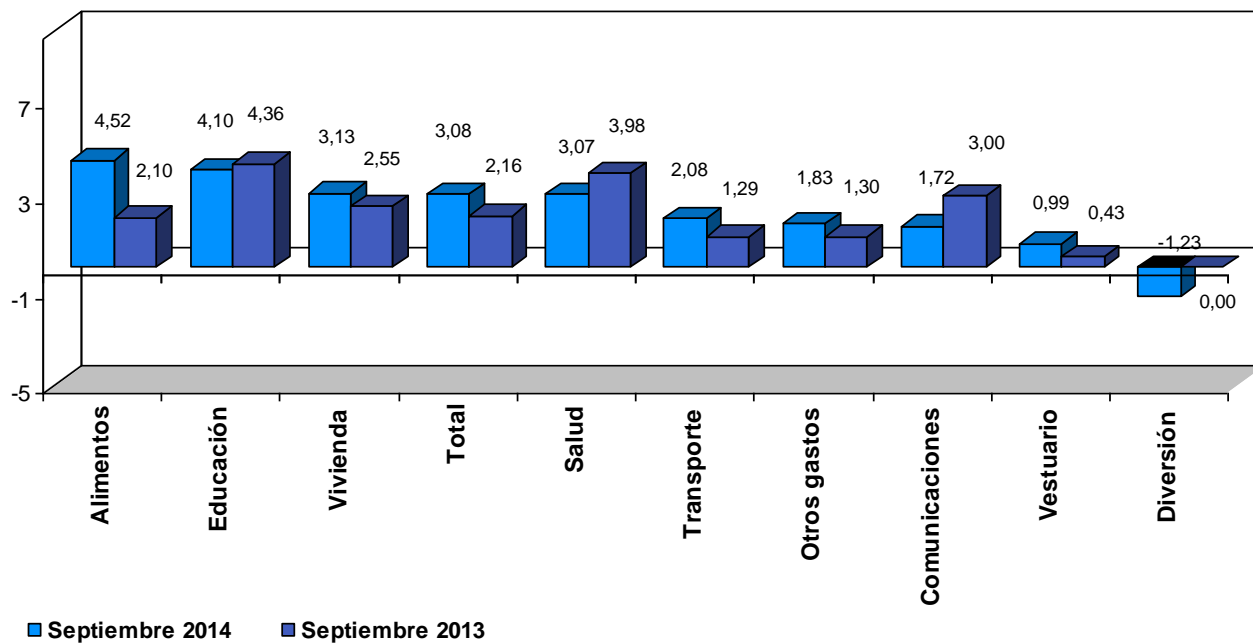


VARIACIÓN POR GRUPOS DE GASTO MENSUAL

SEPTIEMBRE (2013-2014)

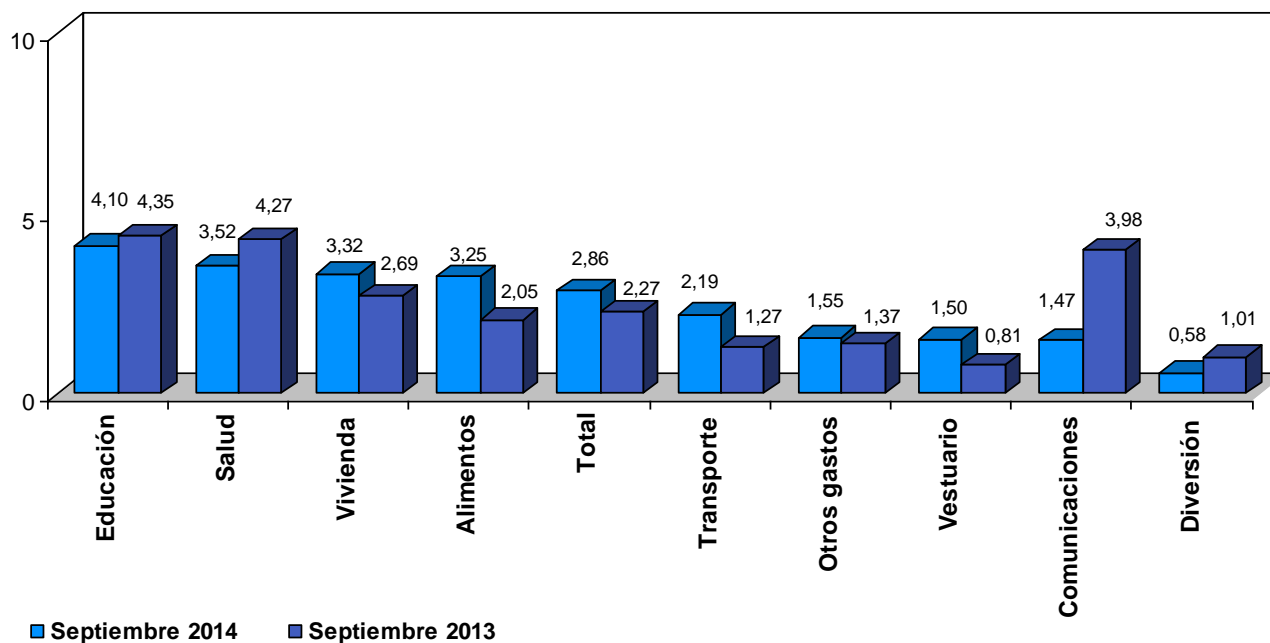


VARIACIÓN POR GRUPOS DE GASTO AÑO CORRIDO SEPTIEMBRE (2013-2014)



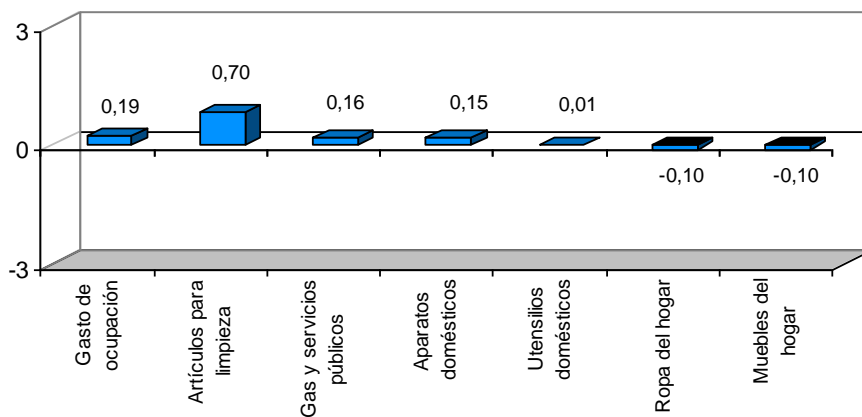
VARIACIÓN POR GRUPOS DE GASTO DOCE MESES

SEPTIEMBRE (2013-2014)



COMPORTAMIENTO DE PRECIOS POR GRUPOS DE GASTO QUE MÁS CONTRIBUYEN AL PROMEDIO

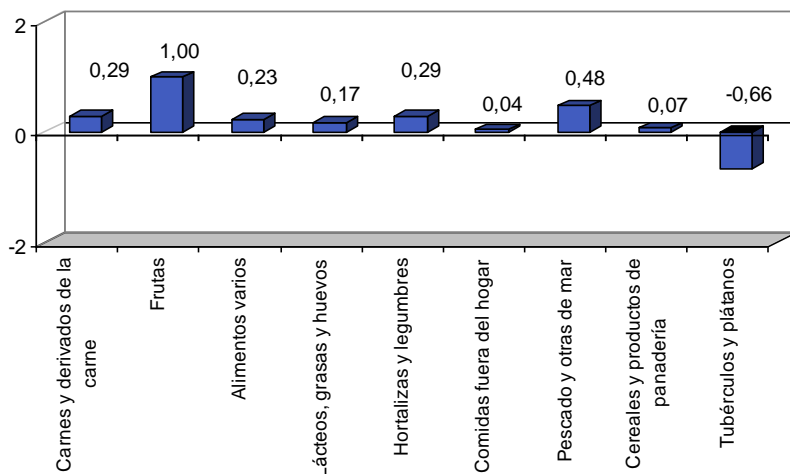
Vivienda 0,20%



	Vivienda	0,20%
✓	Gasto de ocupación	0,19 %
▷	Arrendamiento imputado	0,21 %
▷	Arrendamiento efectivo	0,19 %
▷	Otros gastos de ocupación	0,11 %
✓	Artículos para limpieza	0,70 %
▷	Detergentes, blanqueadores, suavizantes	0,89 %
▷	Jabones	0,88 %
▷	Limpiadores y desinfectantes	0,89 %
✓	Gas y servicios públicos	0,16 %
▷	Energía eléctrica	0,47 %
▷	Acueducto, alcantarillado y aseo	-0,04 %
▷	Gas	-0,37 %

COMPORTAMIENTO DE PRECIOS POR GRUPOS DE GASTO QUE MÁS CONTRIBUYEN AL PROMEDIO

Alimentos 0,16%

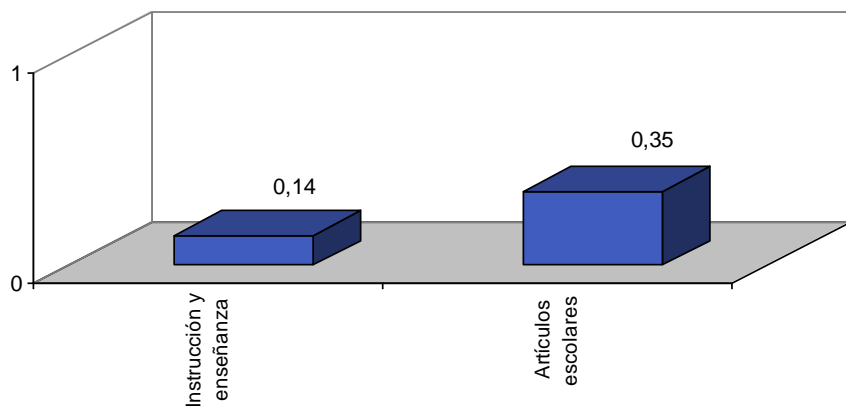


Alimentos 0,16%

- ✓ Carnes y derivados de la carne **0,29 %**
 - ▷ Res **0,27 %**
 - ▷ Cerdo **1,38 %**
 - ▷ Carnes frías y embutidos **0,43 %**
- ✓ Frutas **1,00 %**
 - ▷ Otras frutas frescas **1,88 %**
 - ▷ Naranjas **3,30 %**
 - ▷ Frutas en conserva o secas **0,07 %**
- ✓ Alimentos varios **0,23 %**
 - ▷ Chocolate **0,84 %**
 - ▷ Café **0,39 %**
 - ▷ Otros abarrotés **0,59 %**

COMPORTAMIENTO DE PRECIOS POR GRUPOS DE GASTO QUE MÁS CONTRIBUYEN AL PROMEDIO

Educación 0,17%



✓	Instrucción y enseñanza	0,17 %
▷	Pensiones	0,25 %
▷	Otros costos educativos	0,22 %
▷	Matrículas de educación básica, media y vocacional	0,28 %
✓	Artículos escolares	0,35 %
▷	Textos	0,44 %
▷	Otros artículos escolares	0,46 %
▷	Otros gastos escolares	0,15 %

GASTOS BÁSICOS CON VARIACIONES MÁS INTENSAS EN EL MES

GASTOS BÁSICOS	VARIACIÓN
▷ Otras hortalizas y legumbres frescas	13,47 %
▷ Plátano	8,36 %
▷ Naranjas	3,30 %
▷ Otros tubérculos	3,12 %
▷ Otras de mar	2,63 %
▷ Yuca	2,61 %
▷ Pasaje aéreo	2,54 %
▷ Otras frutas frescas	1,88 %
▷ Cerdo	1,38 %
▷ Frijol	1,37 %



GASTOS BÁSICOS QUE MÁS CONTRIBUYEN A LA VARIACIÓN MENSUAL

GASTOS BÁSICOS	VARIACIÓN CONTRIBUCIÓN	
▷ Otras hortalizas y legumbres frescas	13,47 %	0,05 %
▷ Arrendamiento imputado	0,21 %	0,02 %
▷ Plátano	8,36 %	0,02 %
▷ Pasaje aéreo	2,54 %	0,02 %
▷ Otras frutas frescas	1,88 %	0,02 %
▷ Energía eléctrica	0,47 %	0,02 %
▷ Arrendamiento efectivo	0,19 %	0,01 %
▷ Res	0,27 %	0,01 %
▷ Detergentes, blanqueadores, suavizantes	0,89 %	0,01 %
▷ Cerdo	1,38 %	0,01 %



GASTOS BÁSICOS CON VARIACIONES MÁS INTENSAS EN EL AÑO CORRIDO SEPTIEMBRE 2014

GASTOS BÁSICOS	VARIACIÓN AÑO CORRIDO
▷ Zanahoria	57,55 %
▷ Papa	49,00 %
▷ Cebolla	37,56 %
▷ Naranjas	37,42 %
▷ Tomate	36,16 %
▷ Otras frutas frescas	24,58 %
▷ Otros tubérculos	24,24 %
▷ Tomate de árbol	22,97 %
▷ Otras de mar	21,48 %
▷ Plátano	16,56 %



GASTOS BÁSICOS CON VARIACIONES MÁS INTENSAS EN LOS DOCE MESES

SEPTIEMBRE 2014

GASTOS BÁSICOS	VARIACIÓN DOCE MESES
▷ Tomate	31,95 %
▷ Zanahoria	24,41 %
▷ Otras de mar	23,56 %
▷ Cebolla	21,38 %
▷ Otras hortalizas y legumbres frescas	20,23 %
▷ Naranjas	16,61 %
▷ Tomate de árbol	13,51 %
▷ Moras	11,60 %
▷ Papa	10,60 %
▷ Otras frutas frescas	9,43 %

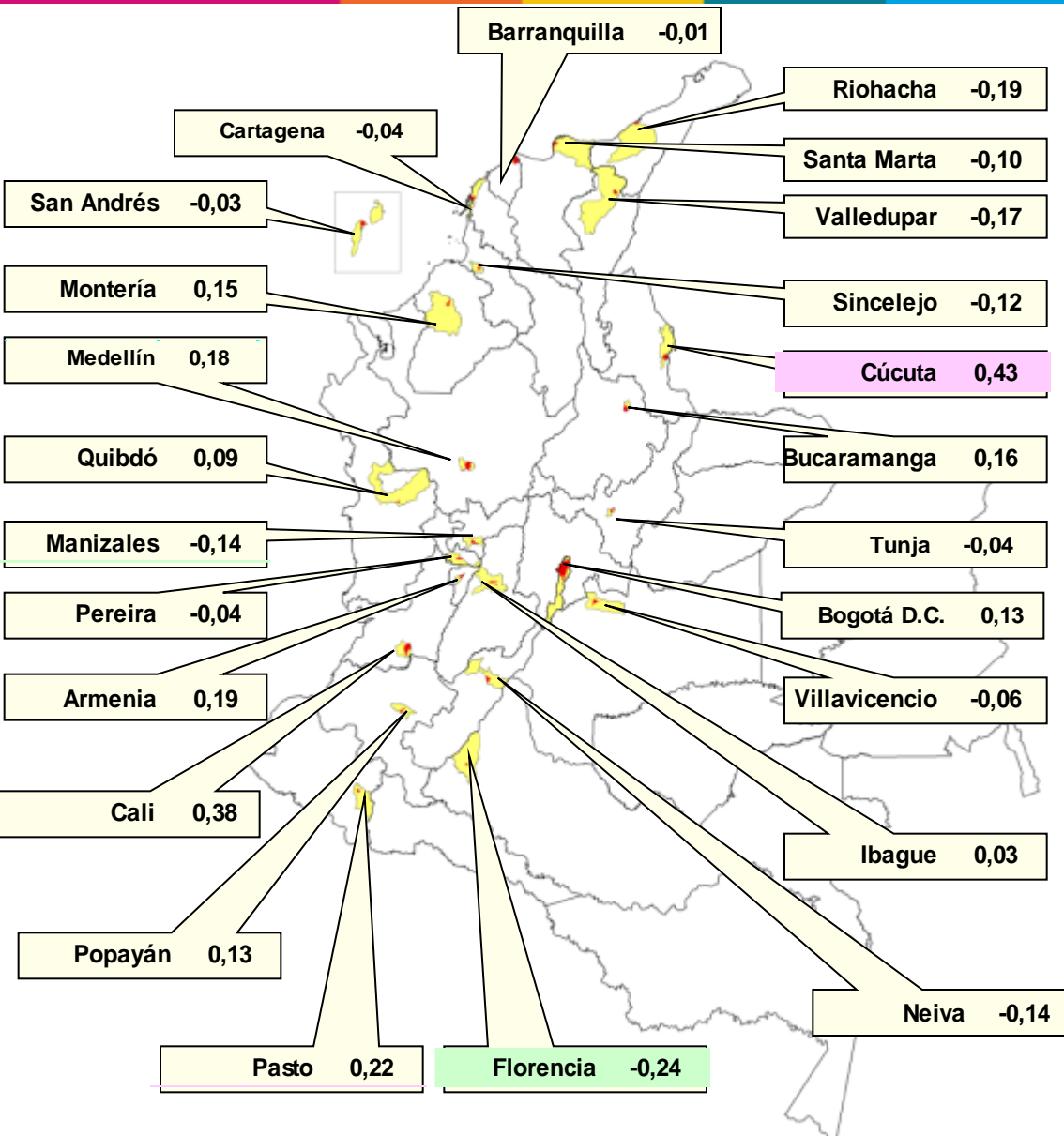


Comportamiento del Índice de Precios al Consumidor IPC MENSUAL

La ciudad con mayor **VARIACION** por encima de la Media Nacional

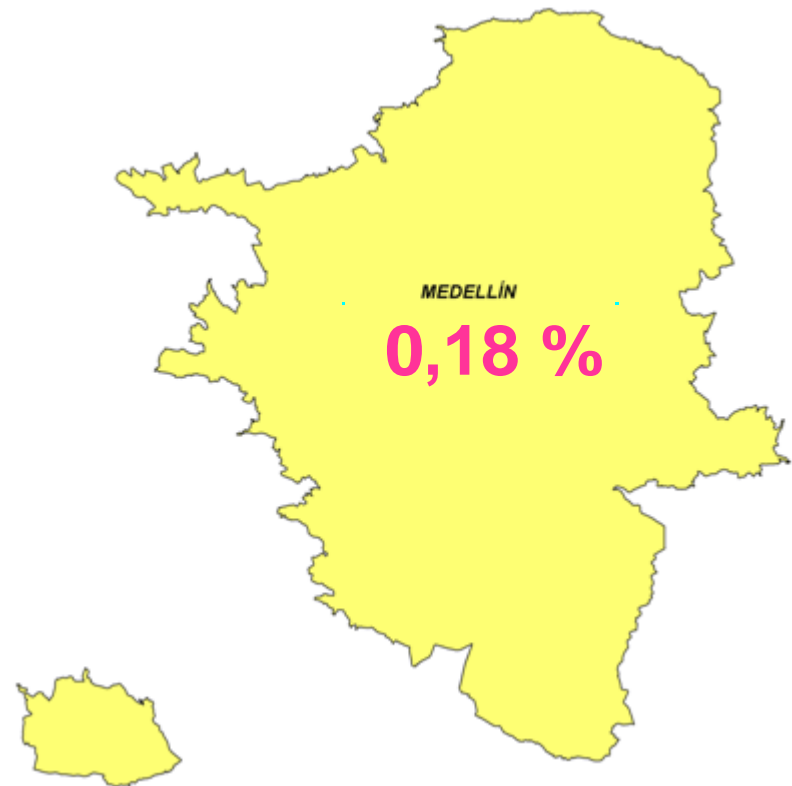
La ciudad con menor **VARIACION** por debajo de la Media Nacional

Las 22 ciudades restantes



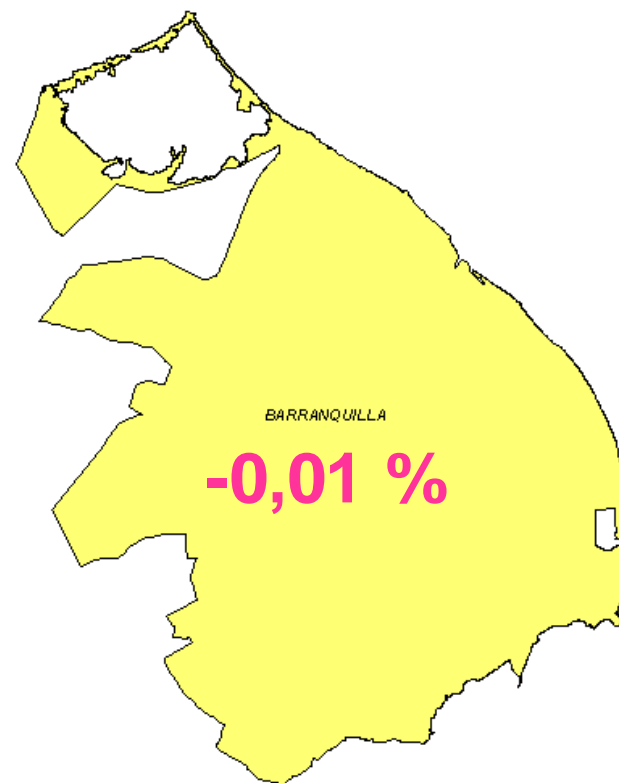
VARIACIONES POR GRUPOS DE GASTOS MEDELLÍN CON 0,18%

Grupo	Variación Mensual	Ponderación
Alimentos	0,02 %	25,10
Vivienda	0,46 %	31,63
Vestuario	0,24 %	4,76
Salud	0,18 %	2,32
Educación	0,00 %	4,72
Diversión	-0,03 %	3,22
Transporte	-0,01 %	18,32
Comunicaciones	-0,02 %	3,55
Otros Gastos	0,11 %	6,39



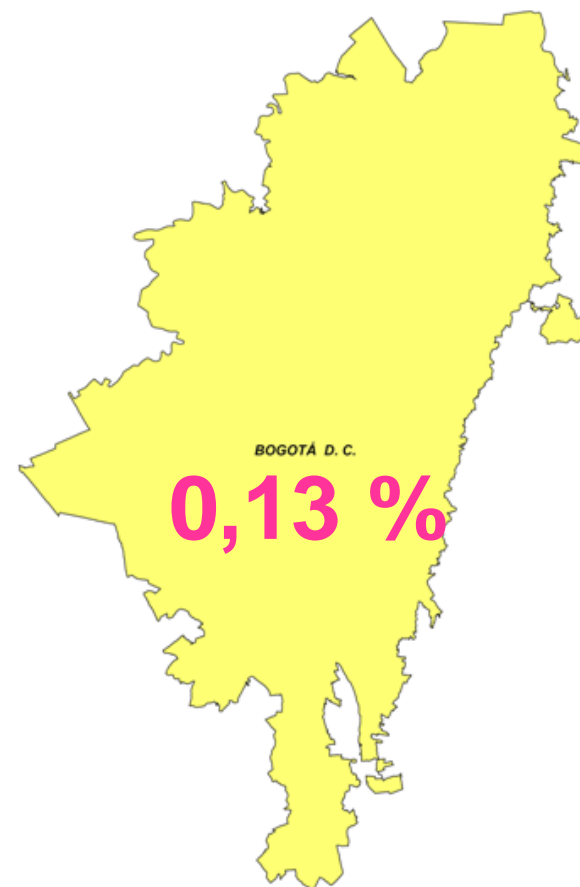
VARIACIONES POR GRUPOS DE GASTOS BARRANQUILLA CON -0,01%

Grupo	Variación Mensual	Ponderación
Alimentos	0,27 %	29,29
Vivienda	-0,40 %	30,89
Vestuario	0,20 %	5,53
Salud	0,22 %	2,56
Educación	0,00 %	6,57
Diversión	0,09 %	1,71
Transporte	0,03 %	13,06
Comunicaciones	0,00 %	2,77
Otros Gastos	0,33 %	7,61



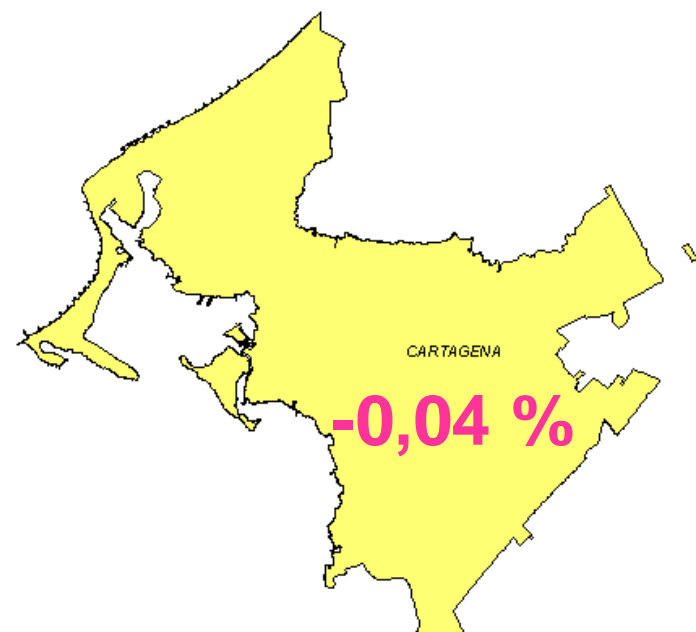
VARIACIONES POR GRUPOS DE GASTOS BOGOTÁ D.C. CON 0,13%

Grupo	Variación Mensual	Ponderación
Alimentos	0,22 %	27,45
Vivienda	0,28 %	29,02
Vestuario	-0,11 %	5,04
Salud	0,17 %	2,85
Educación	0,01 %	7,00
Diversión	0,01 %	3,49
Transporte	-0,10 %	15,51
Comunicaciones	-0,04 %	3,94
Otros Gastos	0,04 %	5,70



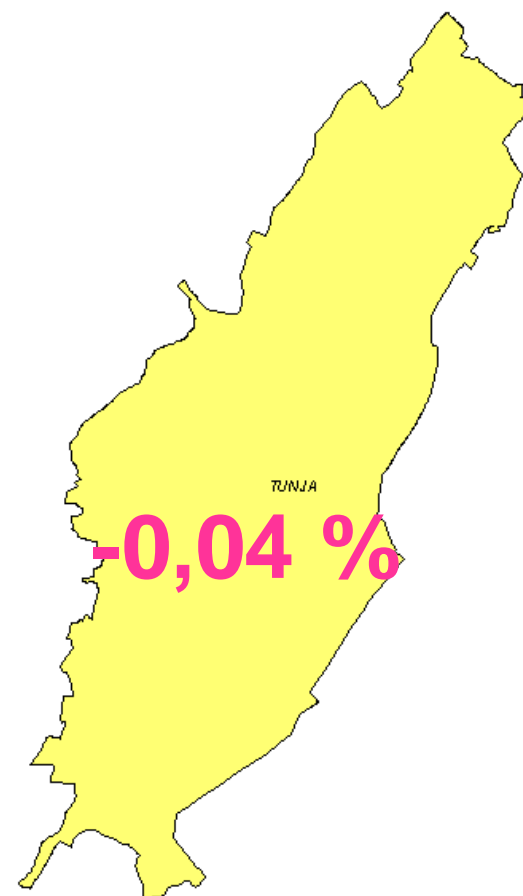
VARIACIONES POR GRUPOS DE GASTOS CARTAGENA CON -0,04%

Grupo	Variación Mensual	Ponderación
Alimentos	0,35 %	30,68
Vivienda	-0,54 %	31,30
Vestuario	0,23 %	4,96
Salud	0,29 %	1,97
Educación	-0,01 %	5,79
Diversión	-0,37 %	1,93
Transporte	-0,10 %	12,61
Comunicaciones	-0,01 %	3,33
Otros Gastos	0,38 %	7,44



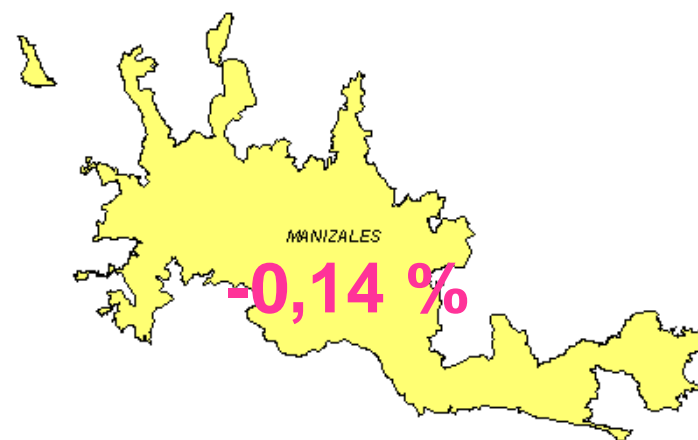
VARIACIONES POR GRUPOS DE GASTOS TUNJA CON -0,04%

Grupo	Variación Mensual	Ponderación
Alimentos	-0,28 %	29,62
Vivienda	0,14 %	28,22
Vestuario	0,05 %	5,38
Salud	0,02 %	1,87
Educación	0,04 %	6,60
Diversión	-0,54 %	2,13
Transporte	0,03 %	15,38
Comunicaciones	-0,01 %	3,52
Otros Gastos	0,08 %	7,27



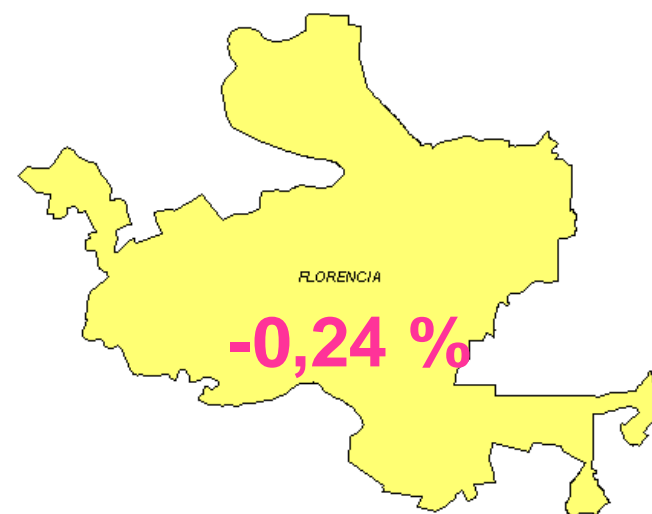
VARIACIONES POR GRUPOS DE GASTOS MANIZALES CON -0,14%

Grupo	Variación Mensual	Ponderación
Alimentos	0,08 %	29,84
Vivienda	-0,33 %	30,76
Vestuario	-1,09 %	5,53
Salud	-0,40 %	1,71
Educación	-0,31 %	4,30
Diversión	-0,04 %	3,12
Transporte	0,05 %	14,11
Comunicaciones	0,00 %	3,75
Otros Gastos	0,26 %	6,88



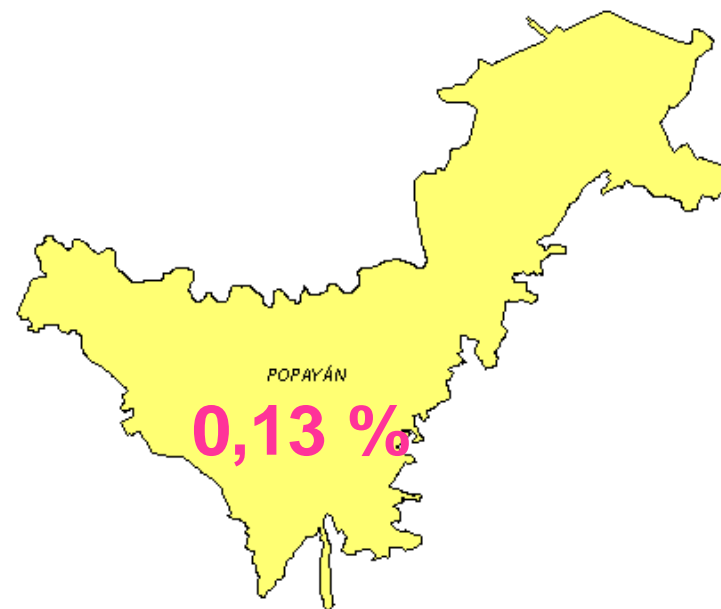
VARIACIONES POR GRUPOS DE GASTOS FLORENCIA CON -0,24%

Grupo	Variación Mensual	Ponderación
Alimentos	-0,20 %	31,26
Vivienda	-0,53 %	29,22
Vestuario	-0,04 %	7,32
Salud	-0,11 %	1,85
Educación	-0,19 %	3,41
Diversión	0,01 %	3,16
Transporte	-0,14 %	10,56
Comunicaciones	-0,08 %	3,63
Otros Gastos	0,20 %	9,59



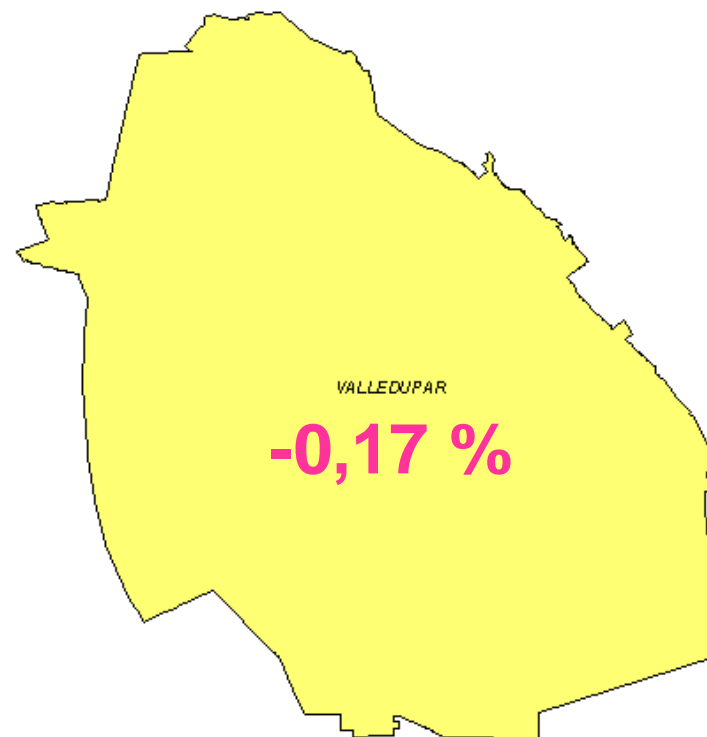
VARIACIONES POR GRUPOS DE GASTOS POPAYÁN CON 0,13%

Grupo	Variación Mensual	Ponderación
Alimentos	-0,05 %	31,00
Vivienda	0,17 %	31,46
Vestuario	0,04 %	4,16
Salud	-0,04 %	2,68
Educación	0,48 %	5,26
Diversión	-0,11 %	3,00
Transporte	-0,08 %	12,81
Comunicaciones	1,97 %	3,57
Otros Gastos	0,21 %	6,06



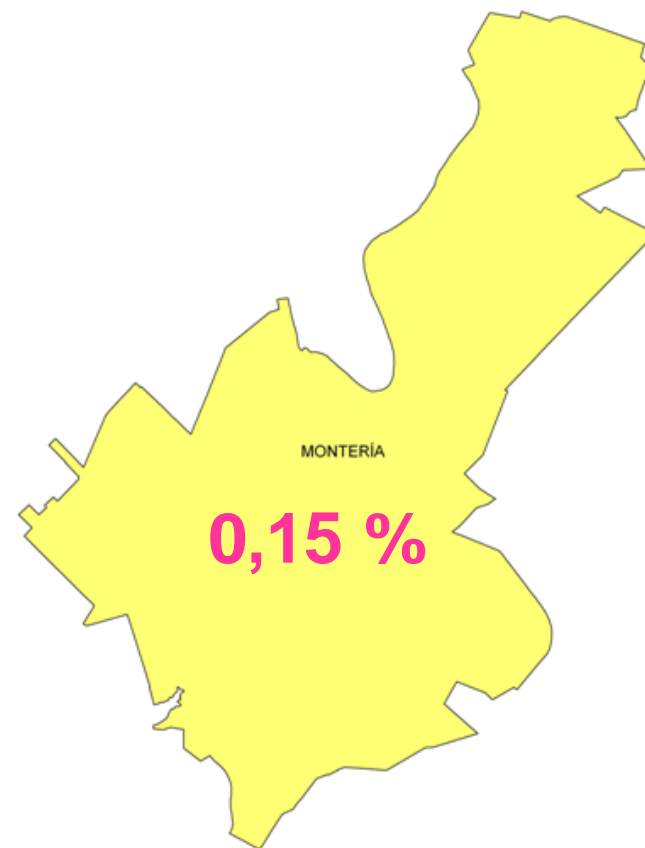
VARIACIONES POR GRUPOS DE GASTOS VALLEDUPAR CON -0,17%

Grupo	Variación Mensual	Ponderación
Alimentos	-0,02 %	29,18
Vivienda	-0,50 %	38,23
Vestuario	0,07 %	4,86
Salud	0,43 %	1,46
Educación	0,00 %	4,42
Diversión	-0,23 %	1,30
Transporte	0,16 %	9,09
Comunicaciones	0,12 %	2,63
Otros Gastos	0,18 %	8,84



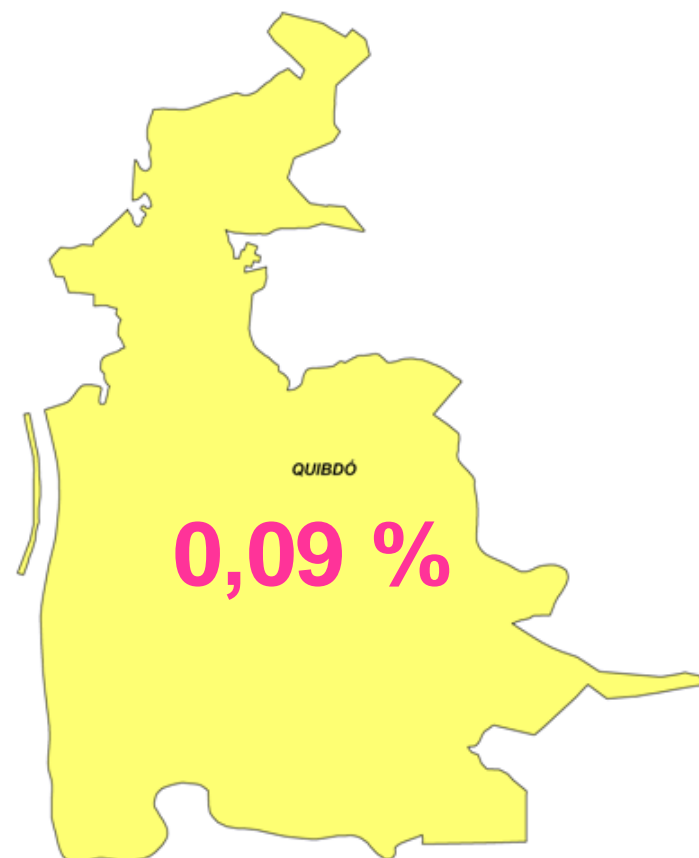
VARIACIONES POR GRUPOS DE GASTOS MONTERÍA CON 0,15%

Grupo	Variación Mensual	Ponderación
Alimentos	-0,14 %	28,78
Vivienda	-0,13 %	35,24
Vestuario	0,12 %	5,28
Salud	-0,15 %	1,62
Educación	0,00 %	3,84
Diversión	-0,26 %	2,08
Transporte	1,66 %	12,82
Comunicaciones	0,13 %	3,02
Otros Gastos	0,22 %	7,32



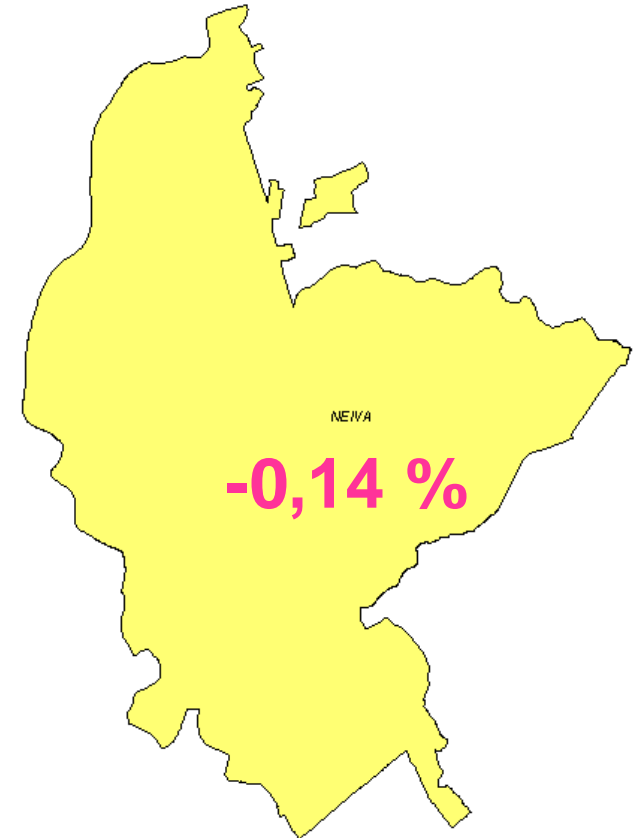
VARIACIONES POR GRUPOS DE GASTOS QUIBDÓ CON 0,09%

Grupo	Variación Mensual	Ponderación
Alimentos	0,06 %	34,81
Vivienda	0,20 %	32,40
Vestuario	-0,18 %	5,62
Salud	0,17 %	1,32
Educación	0,09 %	4,89
Diversión	-0,15 %	2,04
Transporte	0,45 %	4,78
Comunicaciones	-1,00 %	3,60
Otros Gastos	0,16 %	10,53



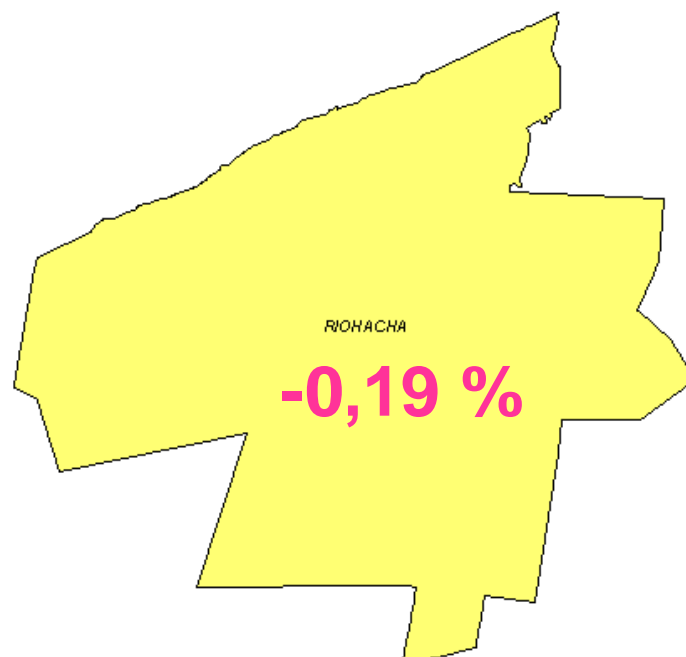
VARIACIONES POR GRUPOS DE GASTOS NEIVA CON -0,14%

Grupo	Variación Mensual	Ponderación
Alimentos	-0,20 %	33,63
Vivienda	-0,26 %	29,32
Vestuario	-0,11 %	5,43
Salud	-0,07 %	1,52
Educación	0,00 %	4,30
Diversión	-0,49 %	2,34
Transporte	0,02 %	12,51
Comunicaciones	-0,06 %	3,25
Otros Gastos	0,32 %	7,71



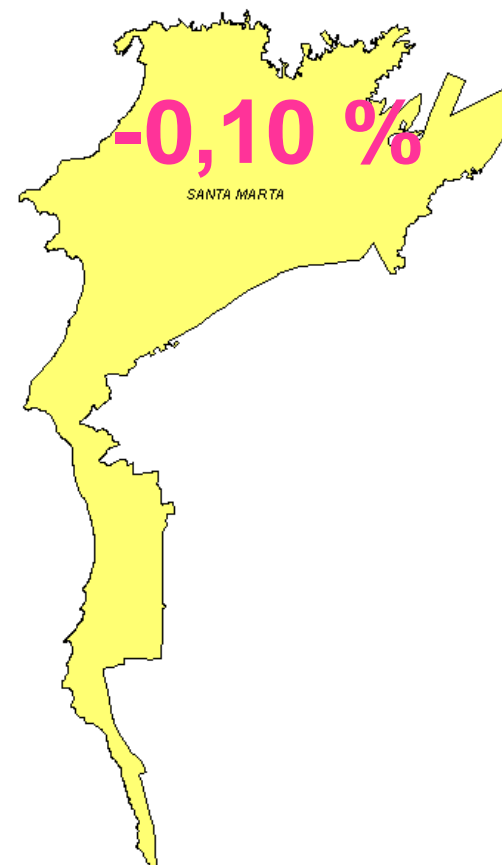
VARIACIONES POR GRUPOS DE GASTOS RIOHACHA CON -0,19%

Grupo	Variación Mensual	Ponderación
Alimentos	0,03 %	35,84
Vivienda	-0,61 %	34,72
Vestuario	0,14 %	5,65
Salud	0,37 %	1,34
Educación	0,00 %	4,24
Diversión	-0,22 %	1,14
Transporte	0,14 %	5,50
Comunicaciones	-0,80 %	2,26
Otros Gastos	0,11 %	9,31



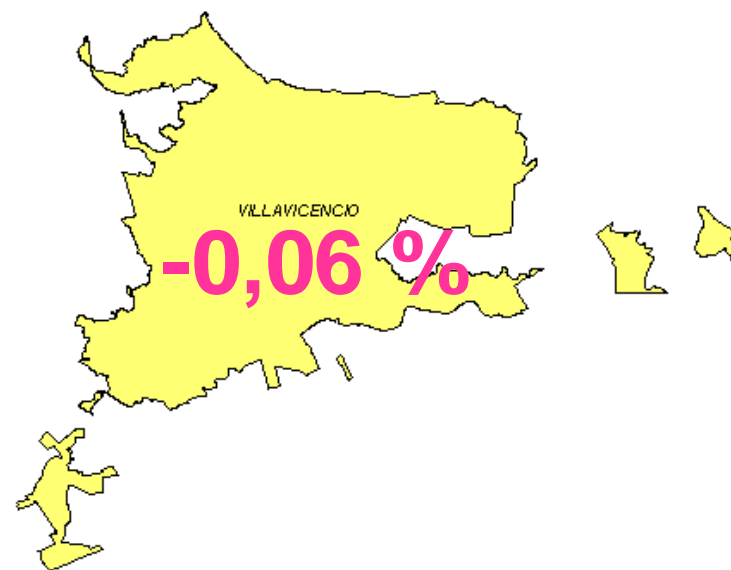
VARIACIONES POR GRUPOS DE GASTOS SANTA MARTA CON -0,1%

Grupo	Variación Mensual	Ponderación
Alimentos	-0,05 %	32,73
Vivienda	-0,39 %	31,60
Vestuario	0,12 %	7,19
Salud	-0,03 %	1,68
Educación	0,00 %	5,61
Diversión	0,11 %	1,93
Transporte	-0,06 %	8,76
Comunicaciones	0,03 %	2,36
Otros Gastos	0,45 %	8,15



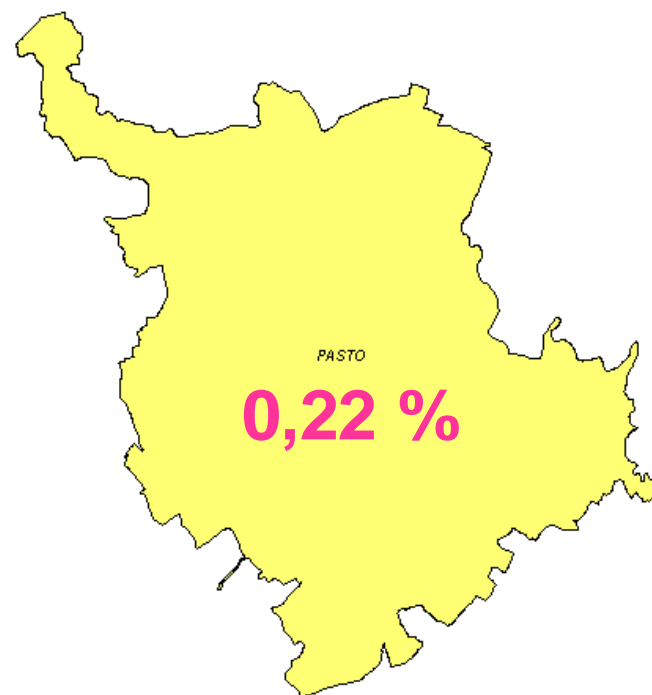
VARIACIONES POR GRUPOS DE GASTOS VILLAVICENCIO CON -0,06%

Grupo	Variación Mensual	Ponderación
Alimentos	-0,24 %	32,64
Vivienda	0,07 %	30,67
Vestuario	0,07 %	5,61
Salud	0,01 %	1,57
Educación	0,03 %	3,99
Diversión	0,10 %	2,50
Transporte	-0,12 %	12,11
Comunicaciones	-0,03 %	3,78
Otros Gastos	0,13 %	7,13



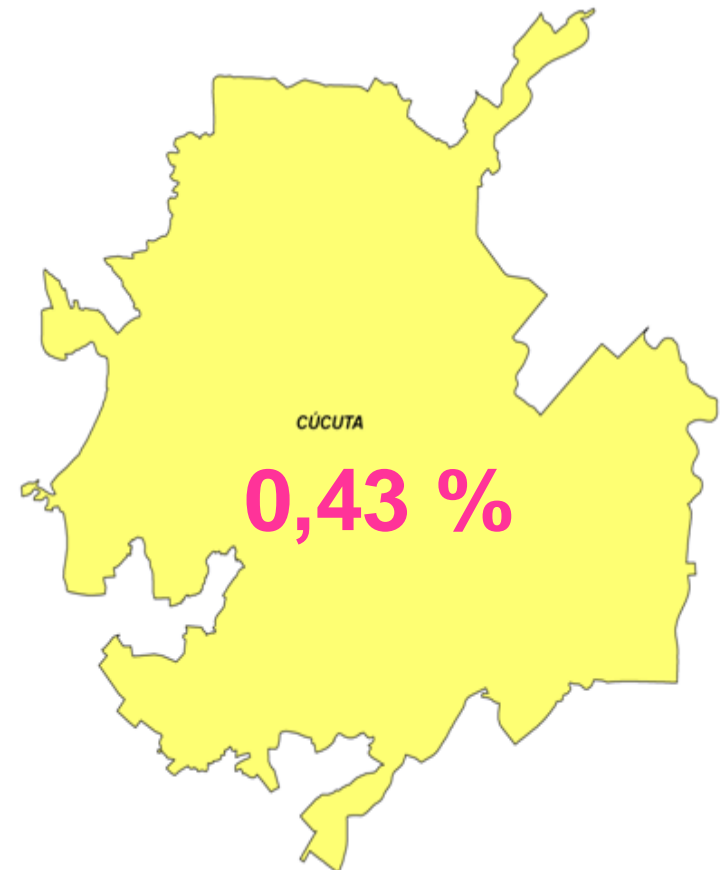
VARIACIONES POR GRUPOS DE GASTOS PASTO CON 0,22%

Grupo	Variación Mensual	Ponderación
Alimentos	0,52 %	31,32
Vivienda	0,15 %	26,22
Vestuario	0,20 %	7,42
Salud	0,15 %	2,40
Educación	0,18 %	5,53
Diversión	-0,78 %	3,50
Transporte	-0,11 %	13,05
Comunicaciones	0,04 %	3,38
Otros Gastos	0,33 %	7,19



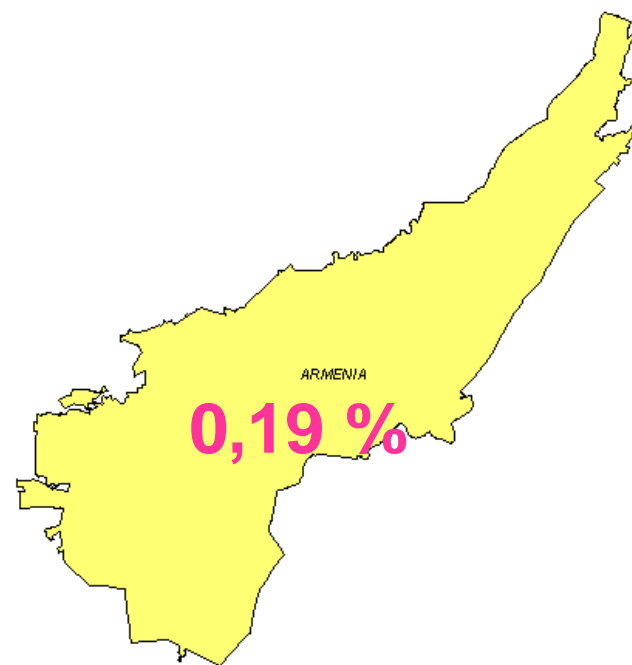
VARIACIONES POR GRUPOS DE GASTOS CÚCUTA CON 0,43%

Grupo	Variación Mensual	Ponderación
Alimentos	0,74 %	35,04
Vivienda	0,48 %	30,53
Vestuario	-0,01 %	5,78
Salud	0,17 %	2,19
Educación	0,01 %	3,50
Diversión	-0,29 %	2,78
Transporte	0,24 %	10,42
Comunicaciones	-0,06 %	2,97
Otros Gastos	0,01 %	6,78



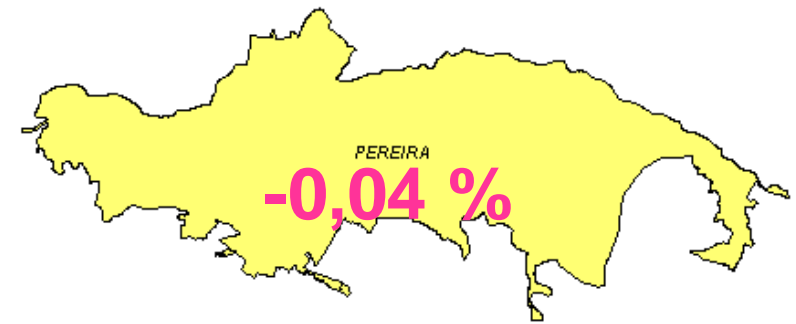
VARIACIONES POR GRUPOS DE GASTOS ARMENIA CON 0,19%

Grupo	Variación Mensual	Ponderación
Alimentos	0,17 %	26,04
Vivienda	0,42 %	27,31
Vestuario	0,07 %	5,79
Salud	0,18 %	2,73
Educación	0,00 %	5,30
Diversión	-0,17 %	4,35
Transporte	0,14 %	16,76
Comunicaciones	-0,03 %	4,74
Otros Gastos	0,00 %	6,97



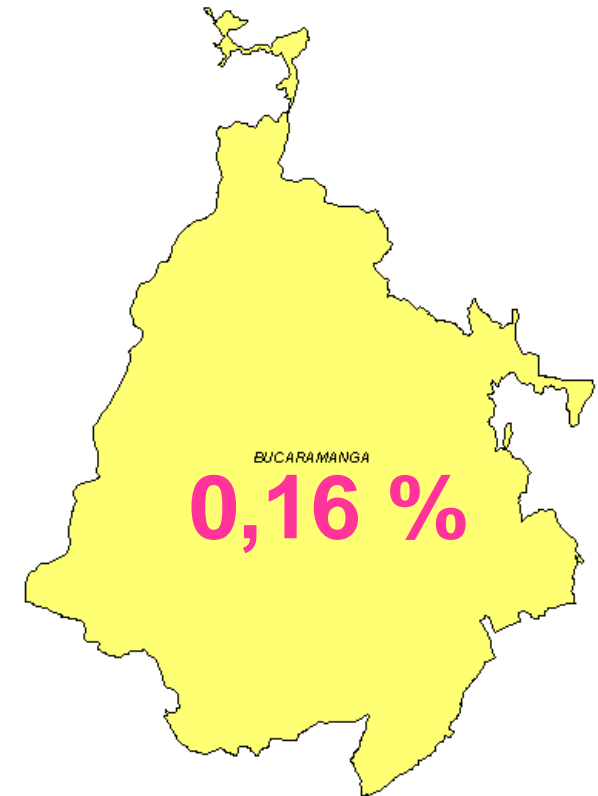
VARIACIONES POR GRUPOS DE GASTOS PEREIRA CON -0,04%

Grupo	Variación Mensual	Ponderación
Alimentos	0,29 %	28,13
Vivienda	-0,28 %	34,38
Vestuario	0,09 %	4,37
Salud	-0,05 %	1,82
Educación	0,01 %	3,64
Diversión	-0,24 %	2,98
Transporte	-0,07 %	14,33
Comunicaciones	-0,01 %	4,11
Otros Gastos	-0,05 %	6,24



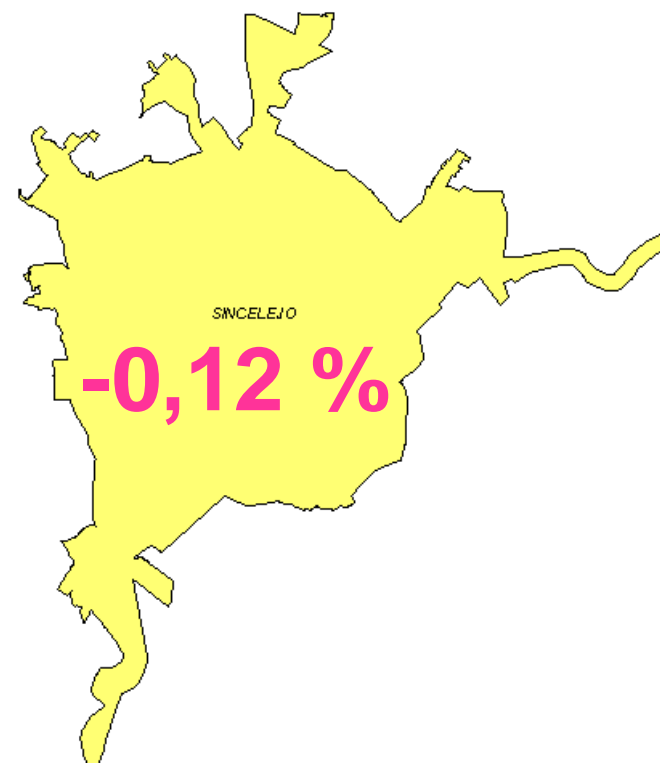
VARIACIONES POR GRUPOS DE GASTOS BUCARAMANGA CON 0,16%

Grupo	Variación Mensual	Ponderación
Alimentos	0,13 %	33,74
Vivienda	0,31 %	33,14
Vestuario	0,15 %	4,58
Salud	0,13 %	1,39
Educación	0,00 %	4,17
Diversión	0,21 %	1,81
Transporte	-0,04 %	11,69
Comunicaciones	0,00 %	3,41
Otros Gastos	0,12 %	6,08



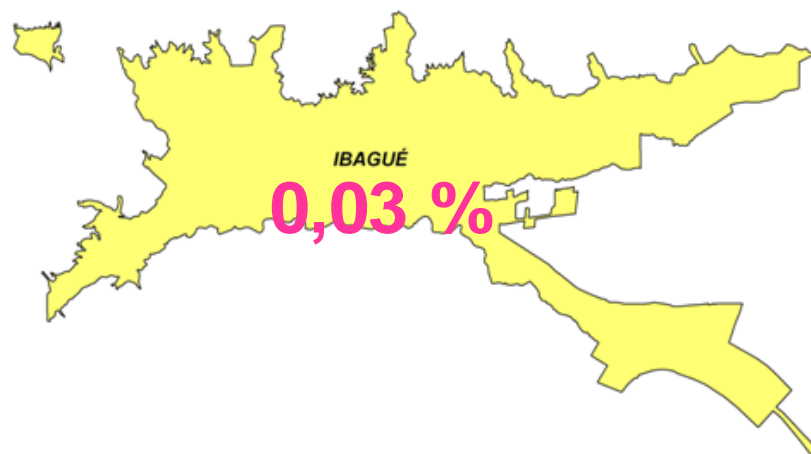
VARIACIONES POR GRUPOS DE GASTOS SINCELEJO CON -0,12%

Grupo	Variación Mensual	Ponderación
Alimentos	-0,15 %	32,70
Vivienda	-0,40 %	27,89
Vestuario	0,40 %	5,68
Salud	0,17 %	2,47
Educación	0,00 %	3,61
Diversión	-0,08 %	2,46
Transporte	0,06 %	14,71
Comunicaciones	0,19 %	2,89
Otros Gastos	0,20 %	7,59



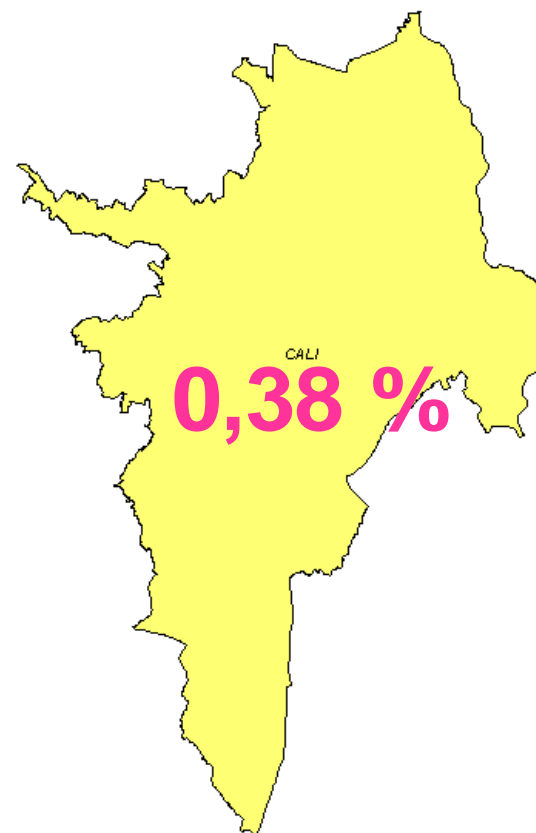
VARIACIONES POR GRUPOS DE GASTOS IBAGUÉ CON 0,03%

Grupo	Variación Mensual	Ponderación
Alimentos	0,07 %	30,87
Vivienda	0,00 %	30,35
Vestuario	0,01 %	5,55
Salud	-0,04 %	2,06
Educación	0,01 %	4,06
Diversión	-0,36 %	2,71
Transporte	-0,07 %	12,97
Comunicaciones	0,01 %	3,65
Otros Gastos	0,25 %	7,79



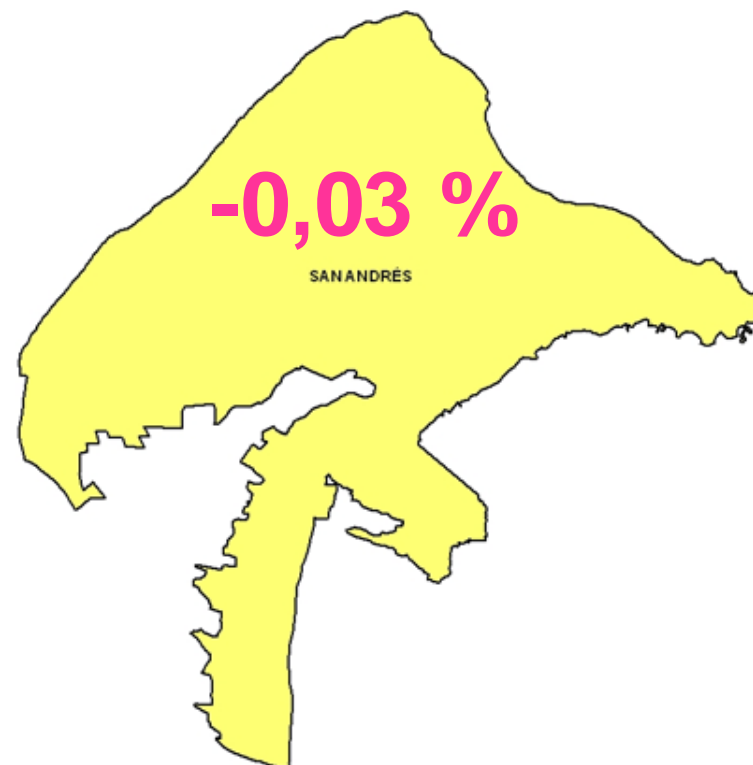
VARIACIONES POR GRUPOS DE GASTOS CALI CON 0,38%

Grupo	Variación Mensual	Ponderación
Alimentos	0,09 %	27,01
Vivienda	0,48 %	28,82
Vestuario	0,16 %	5,43
Salud	0,20 %	2,24
Educación	1,98 %	4,77
Diversión	0,22 %	3,52
Transporte	0,43 %	17,56
Comunicaciones	-0,02 %	4,27
Otros Gastos	0,20 %	6,38



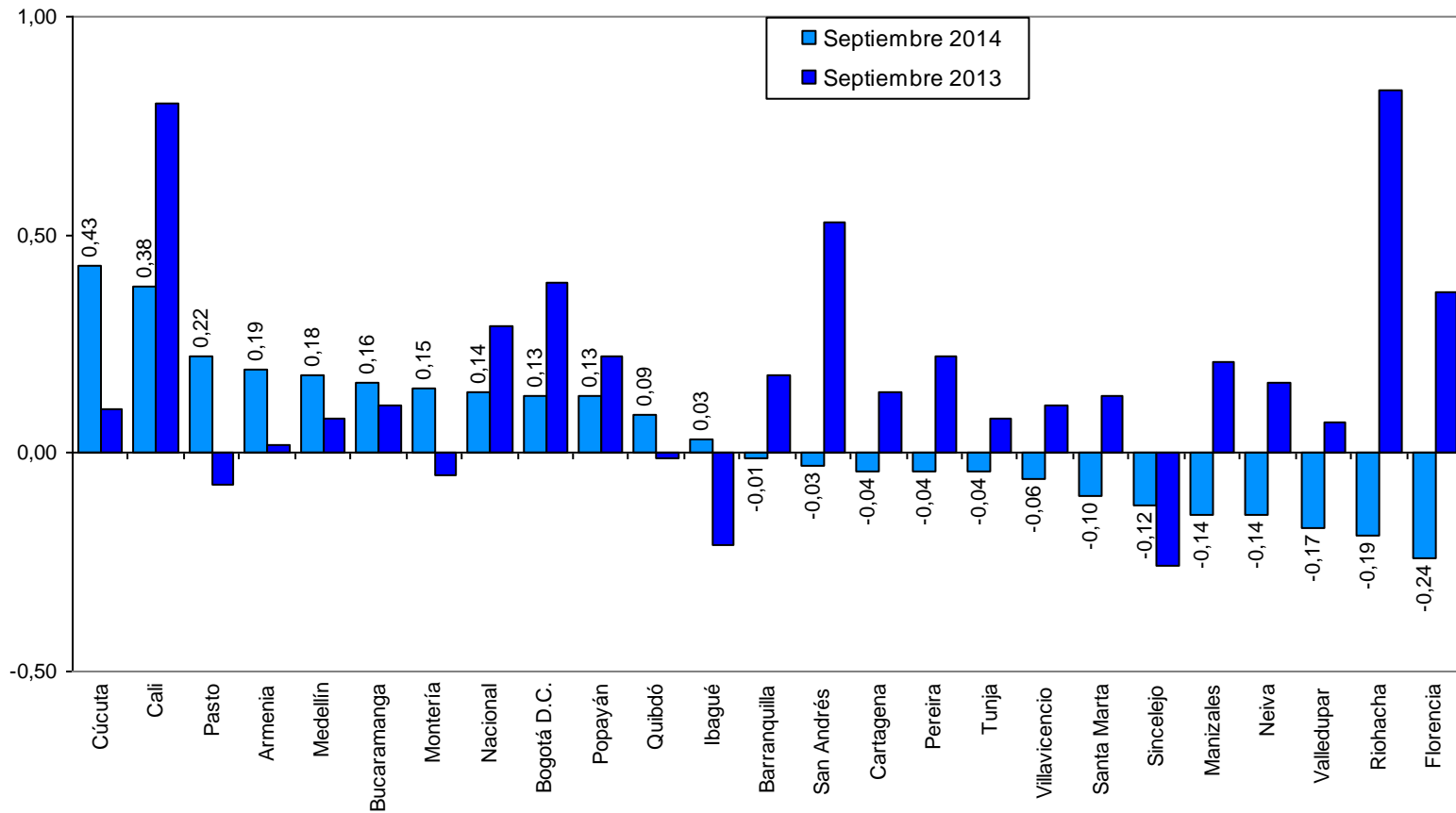
VARIACIONES POR GRUPOS DE GASTOS SAN ANDRÉS CON -0,03%

Grupo	Variación Mensual	Ponderación
Alimentos	-0,05 %	37,72
Vivienda	-0,01 %	48,55
Vestuario	-0,20 %	2,52
Salud	0,70 %	0,77
Educación	-0,10 %	2,12
Diversión	-0,02 %	0,34
Transporte	0,02 %	1,65
Comunicaciones	0,00 %	2,83
Otros Gastos	-0,11 %	3,51

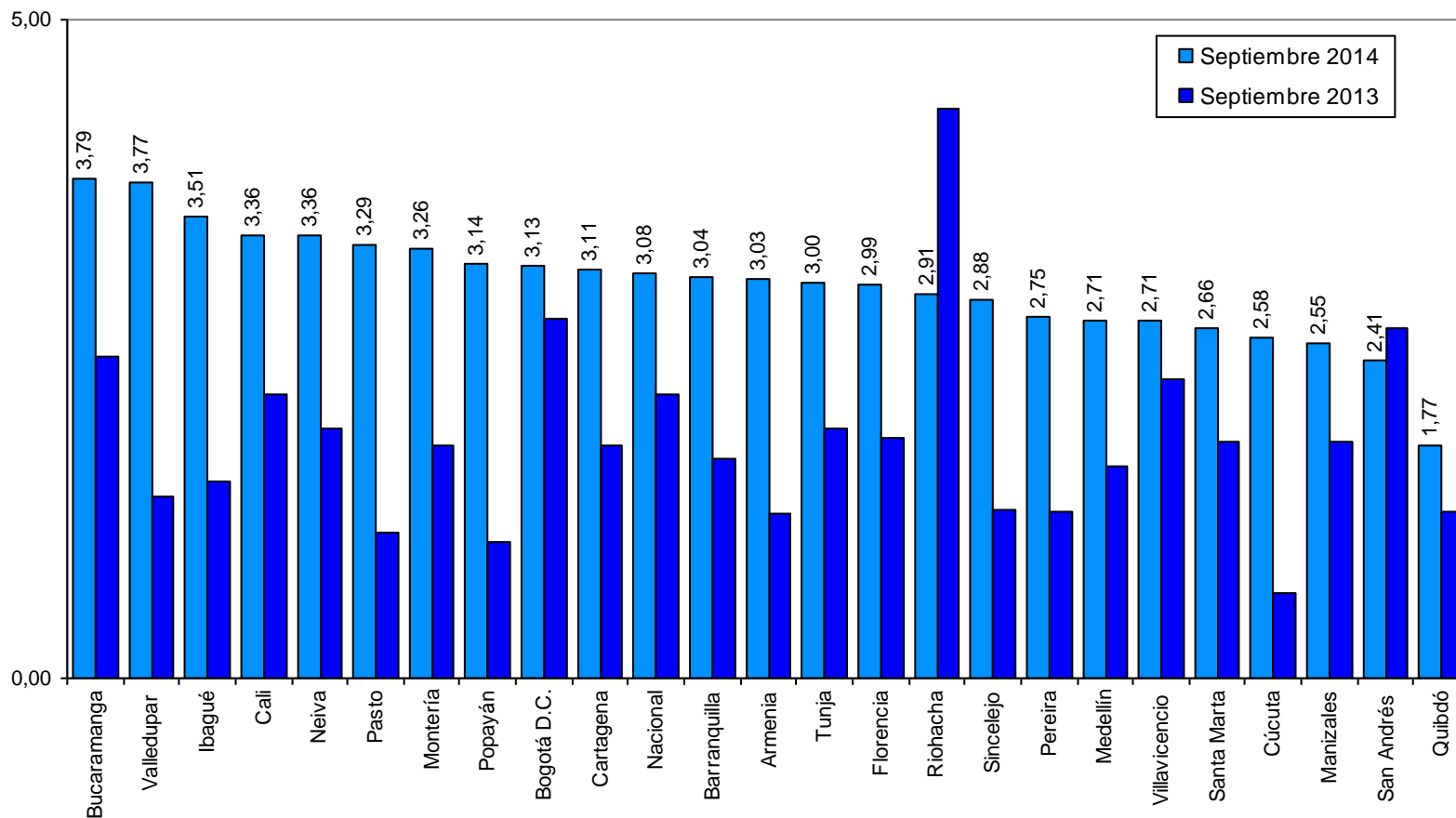


COMPORTAMIENTO MENSUAL POR CIUDADES

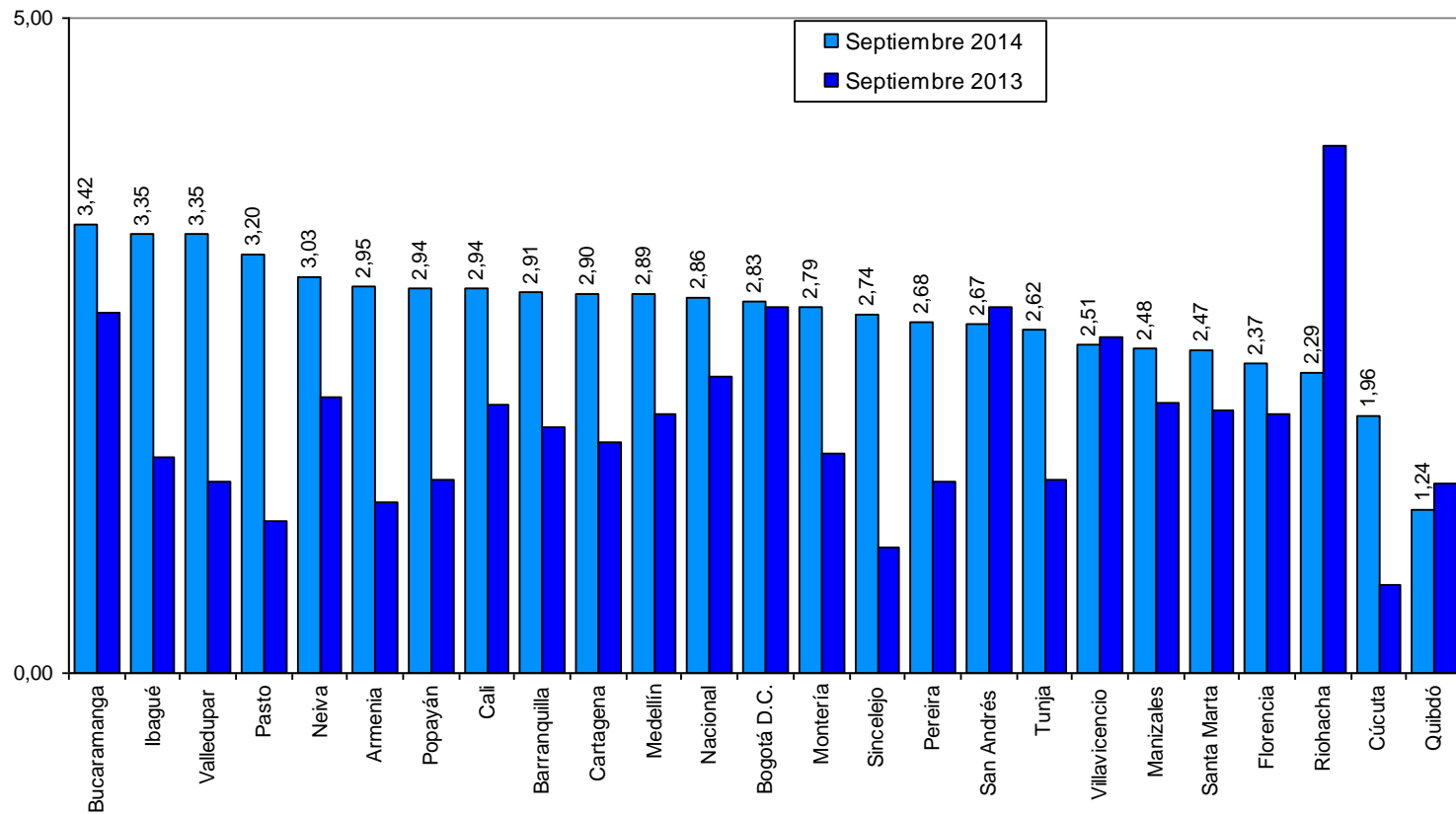
SEPTIEMBRE (2013-2014)



COMPORTAMIENTO AÑO CORRIDO POR CIUDADES SEPTIEMBRE (2013-2014)



COMPORTAMIENTO DOCE MESES POR CIUDADES SEPTIEMBRE (2013-2014)



GRACIAS

