

Para tomar decisiones



DANE

Programa ganador del segundo lugar del Premio Regional a la innovación Estadística,
Organizado por el Equipo para el Desarrollo Estadístico del Banco Mundial.
Para más información: www.bancomundial.org/lac/estadisticas



EQUIPO PARA EL
**DESARROLLO
ESTADÍSTICO**

AMERICA LATINA Y EL CARIBE - EDE

Para tomar decisiones



SEPTIEMBRE 2009
BASE DICIEMBRE DE 2008=100
INFORME MENSUAL
OCTUBRE 5 DE 2009

Programa ganador del segundo lugar del Premio Regional a la innovación Estadística,
Organizado por el Equipo para el Desarrollo Estadístico del Banco Mundial.
Para más información: www.bancomundial.org/lac/estadisticas

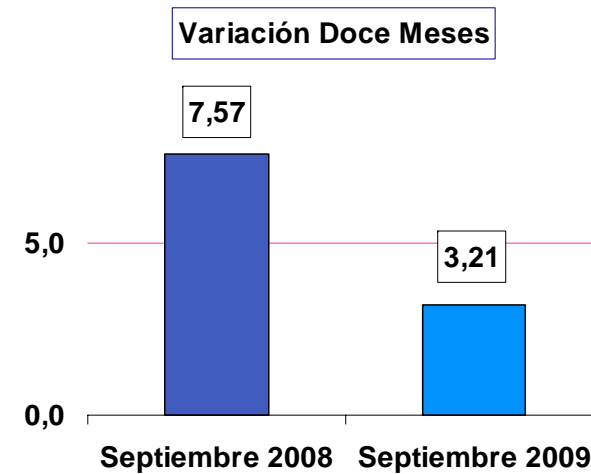
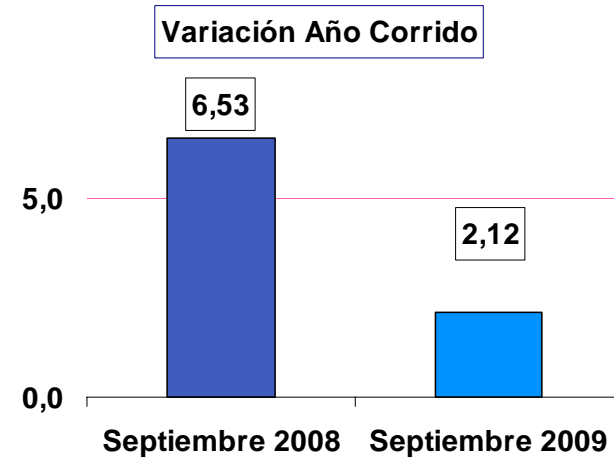
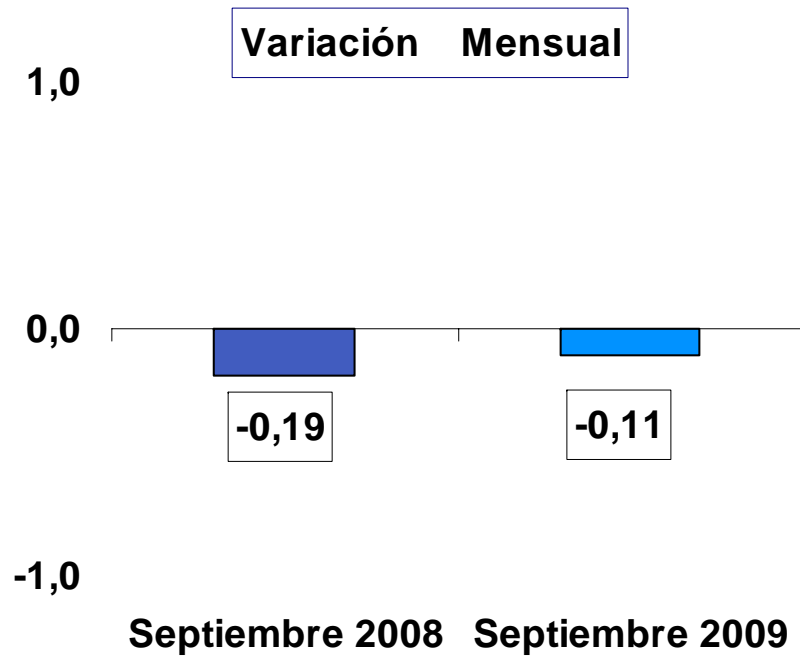


EQUIPO PARA EL
**DESARROLLO
ESTADÍSTICO**

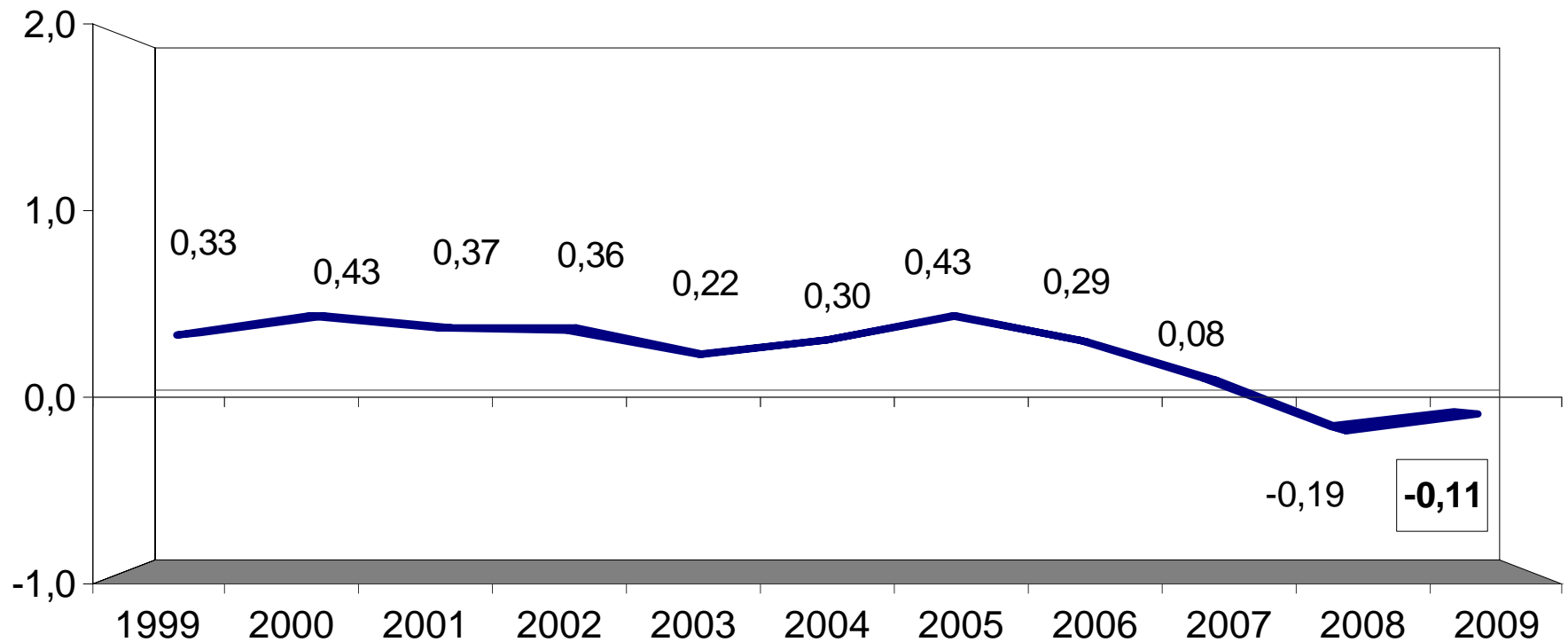
AMERICA LATINA Y EL CARIBE - EDE



RESULTADOS GENERALES SEPTIEMBRE 2009

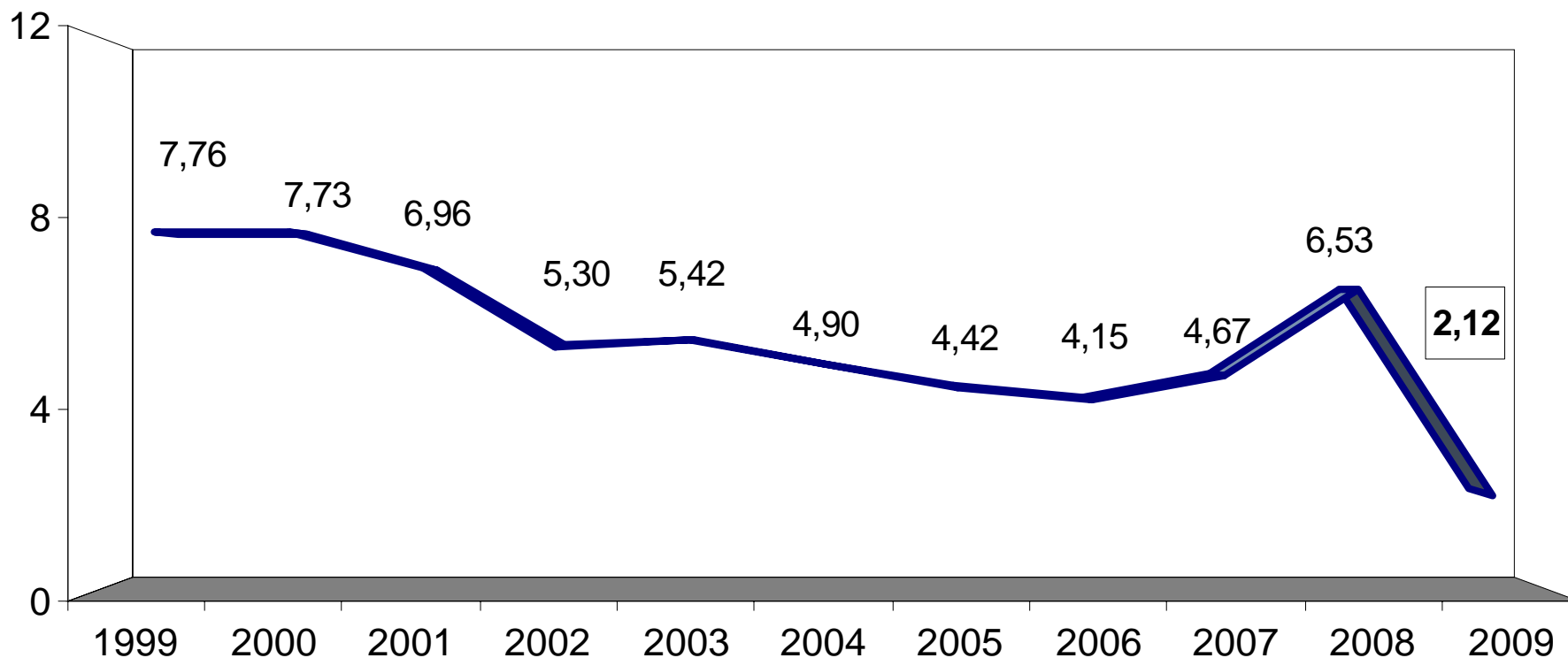


VARIACIÓN MENSUAL ÚLTIMOS ONCE AÑOS SEPTIEMBRE 1999 - 2009



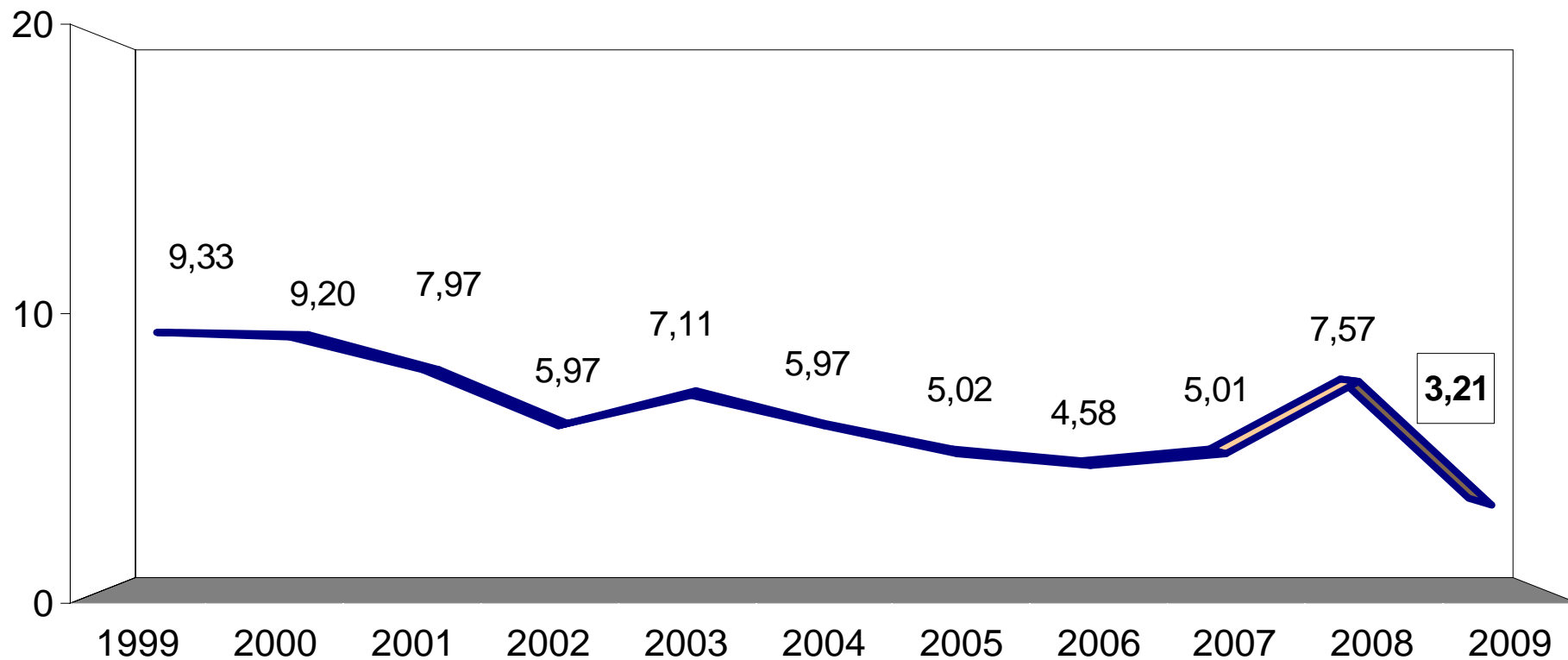


VARIACIÓN AÑO CORRIDO ÚLTIMOS ONCE AÑOS SEPTIEMBRE 1999 - 2009

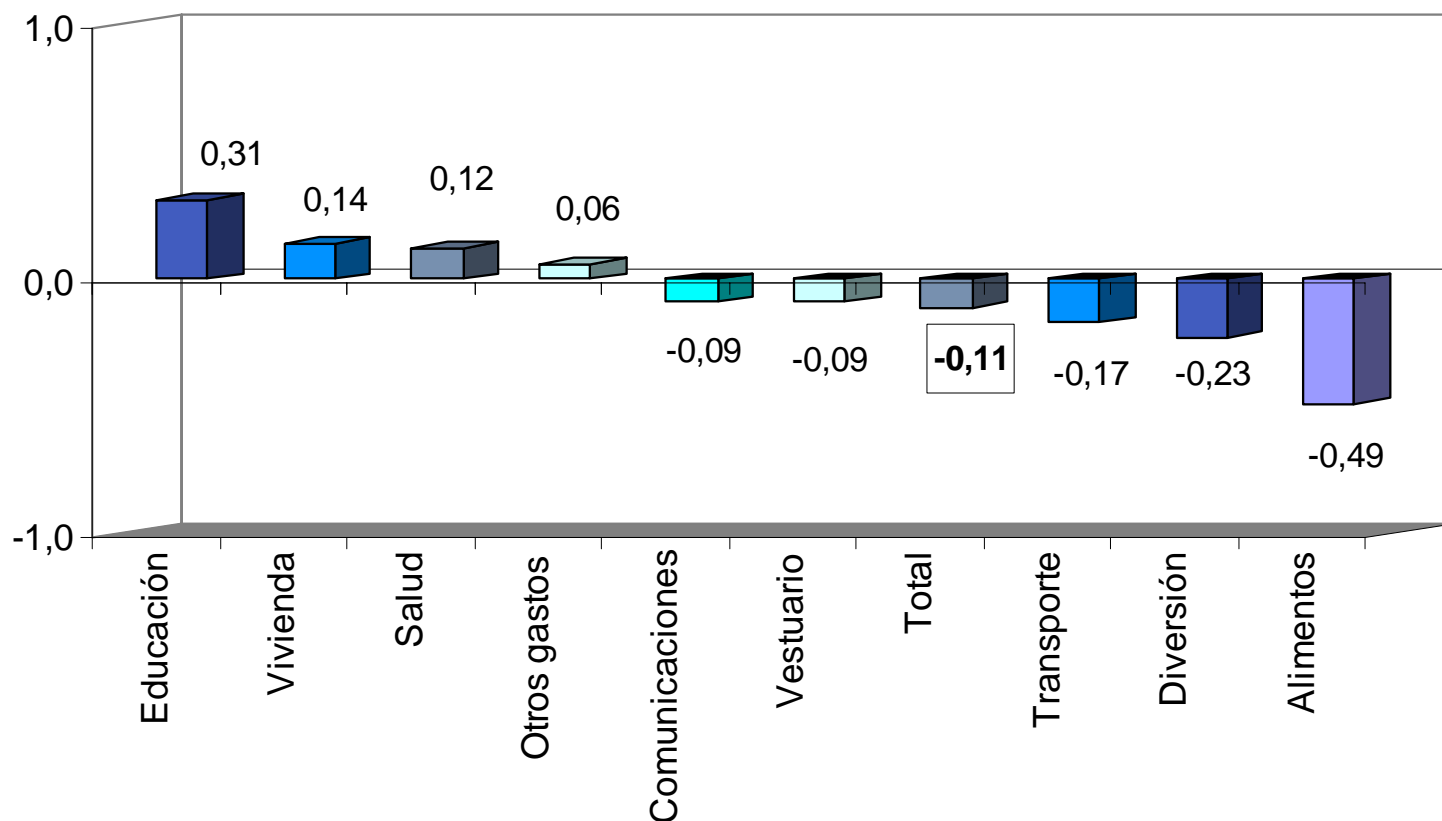




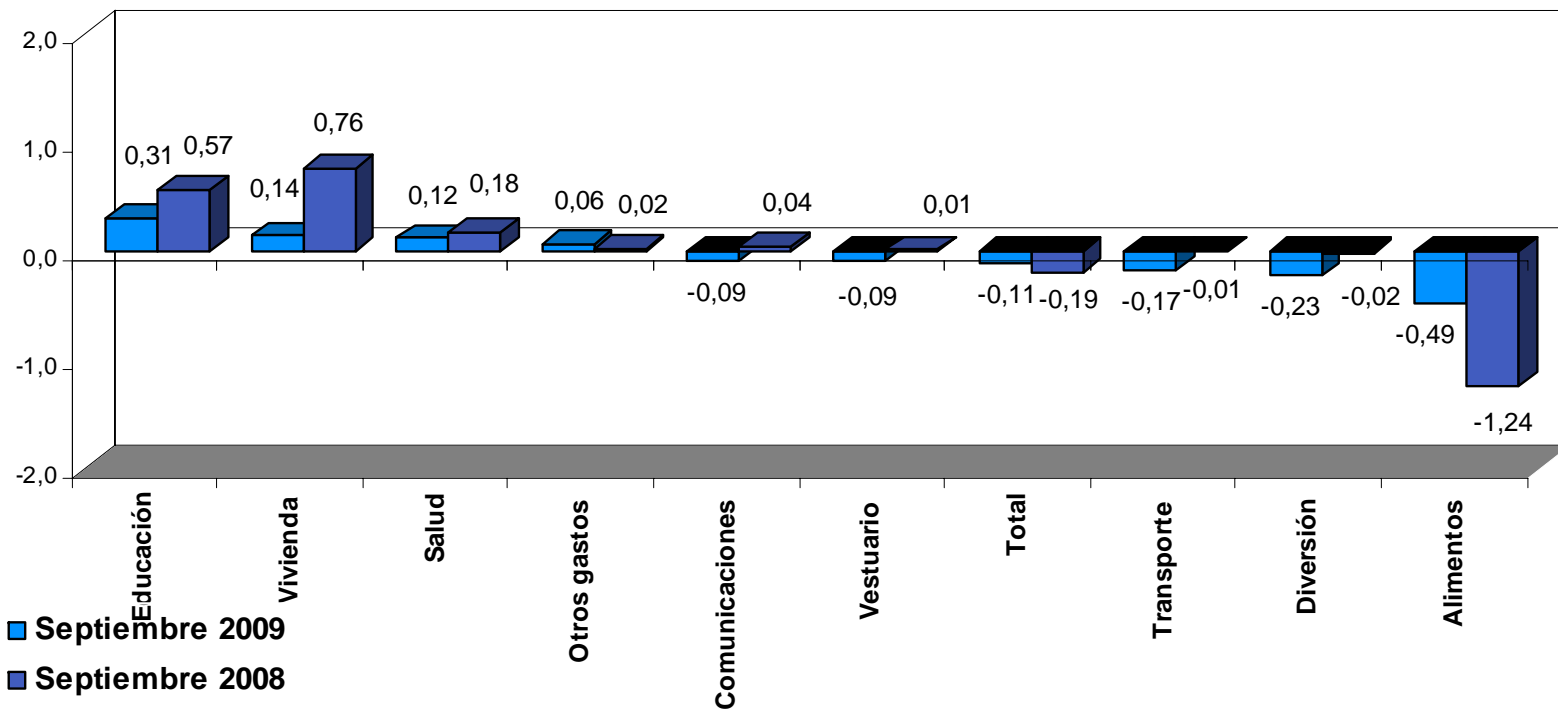
VARIACIÓN DOCE MESES ÚLTIMOS 11 AÑOS SEPTIEMBRE 1999 - 2009



VARIACIÓN POR GRUPOS DE GASTO SEPTIEMBRE 2009

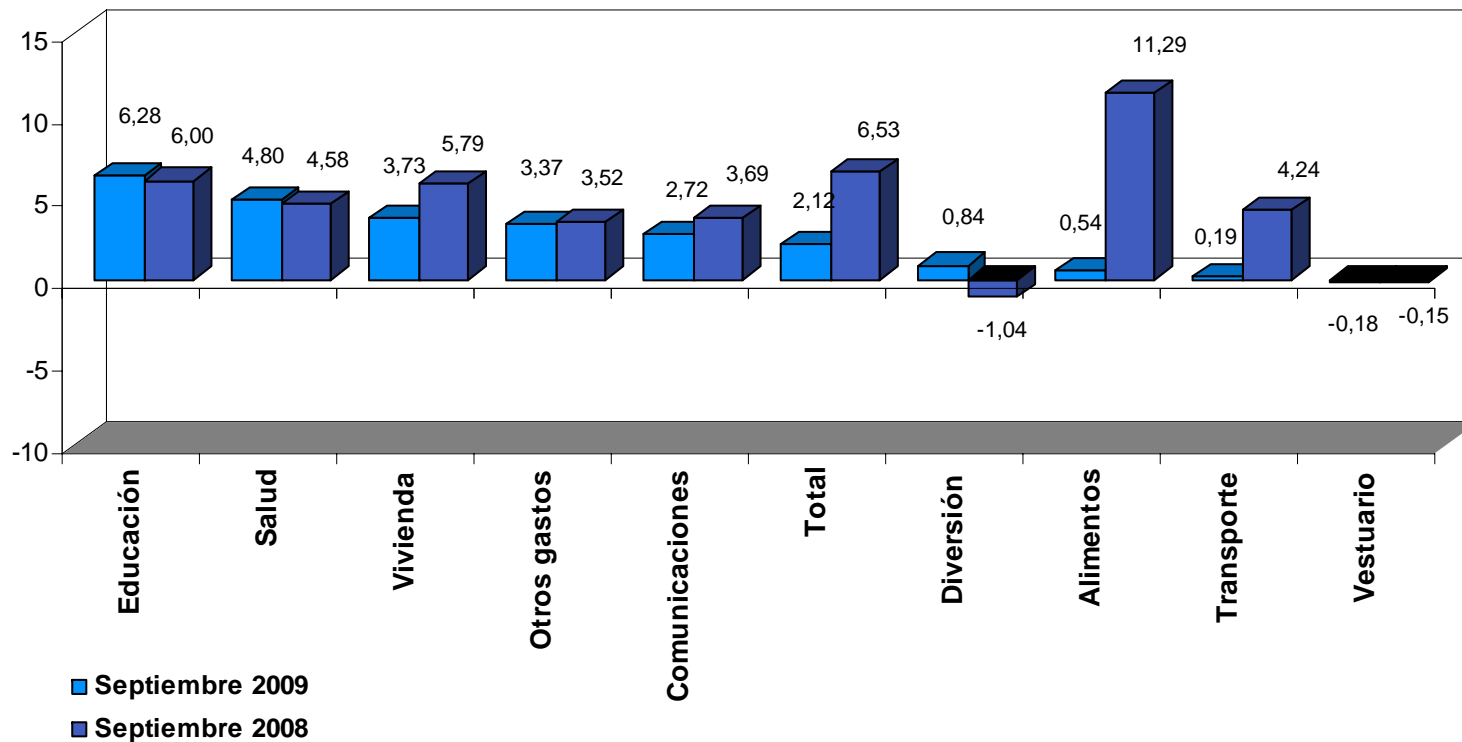


VARIACIÓN POR GRUPOS DE GASTO MENSUAL SEPTIEMBRE 2008-2009



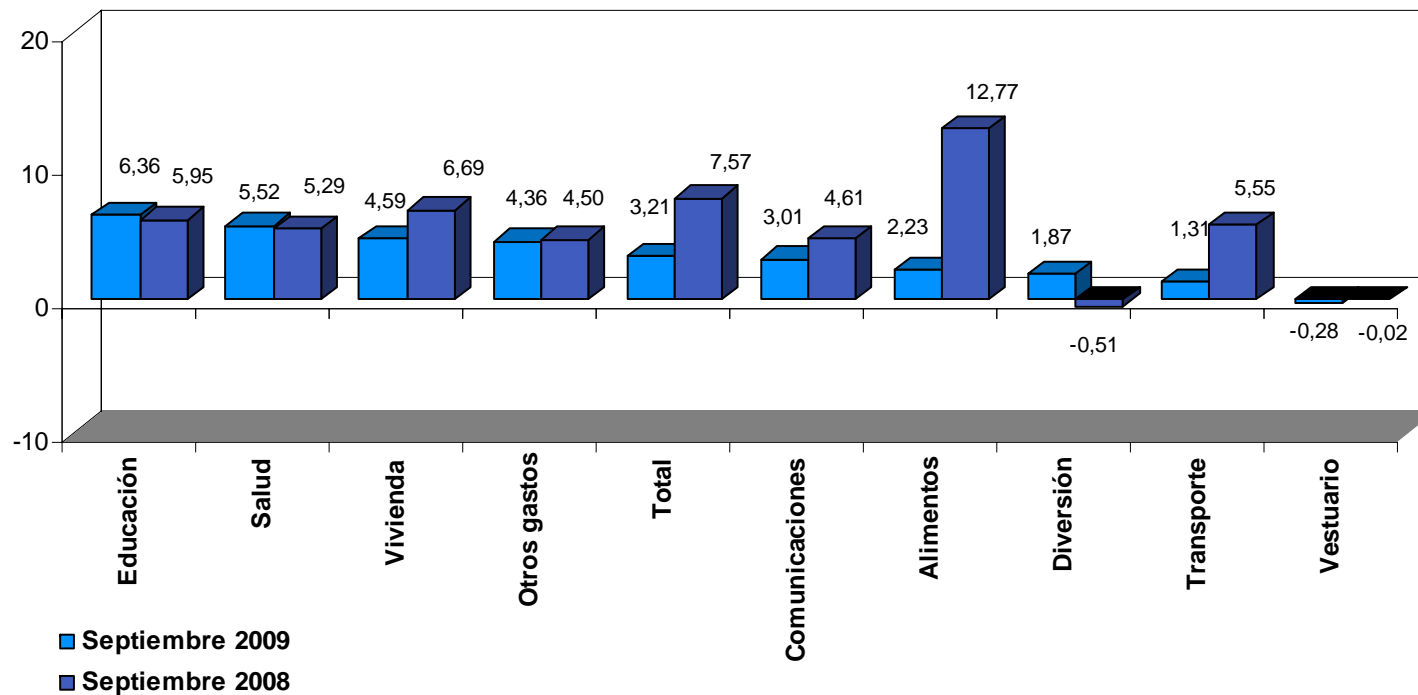
Para el 2008 se desagregó el grupo “Transporte y comunicaciones” en 2 grupos de gasto, para hacerlos comparables con las variaciones de 2009.

VARIACIÓN POR GRUPOS DE GASTO AÑO CORRIDO SEPTIEMBRE 2008-2009



Para el 2008 se desagregó el grupo "Transporte y comunicaciones" en 2 grupos de gasto, para hacerlos comparables con las variaciones de 2009.

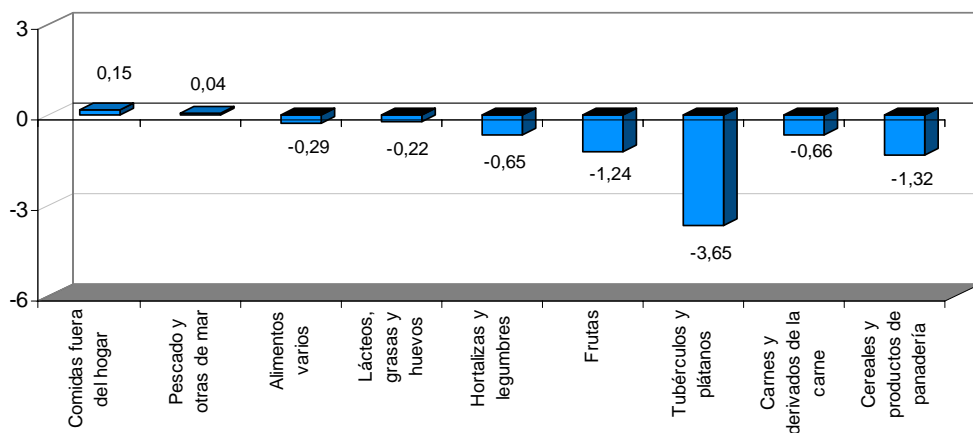
VARIACIÓN POR GRUPOS DE GASTO DOCE MESES Septiembre (2008-2009)



Para el 2008 se desagregó el grupo “Transporte y comunicaciones” en 2 grupos de gasto, para hacerlos comparables con las variaciones de 2009.

COMPORTAMIENTO DE PRECIOS POR GRUPOS DE GASTO QUE MÁS CONTRIBUYEN AL PROMEDIO

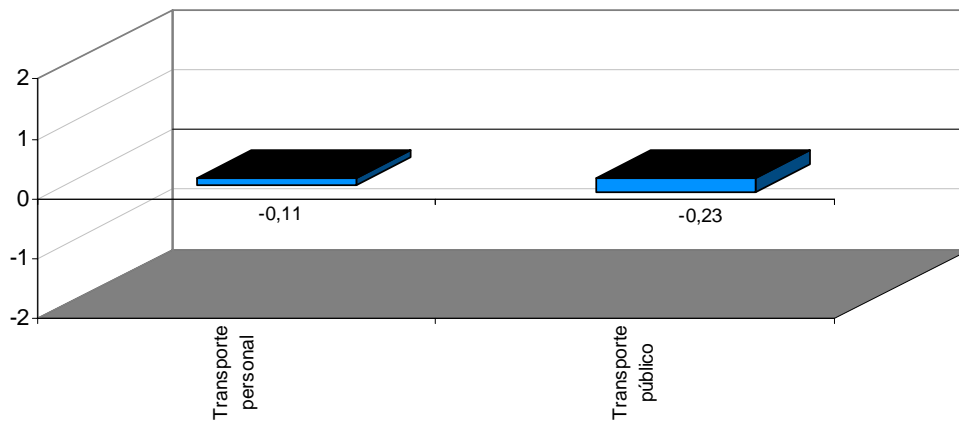
Alimentos -0,49%



✓	Comidas fuera del hogar	Alimentos	-0,49%
	> Almuerzo		0,15
	> Comidas rapidas frias		0,12
	> Comidas rapidas calientes		0,63
	> Gastos de cafeteria		0,26
			0,09
✓	Pescado y otras de mar		0,04
	> Pescado de mar, rio y enlatado		0,15
	> Otras de mar		-2,30
✓	Alimentos varios		-0,29
	> Salsas y aderezos		0,48
	> Otras bebidas no alcoholicas		0,72
	> Chocolate		0,31
	> Panela		-1,18

COMPORTAMIENTO DE PRECIOS POR GRUPOS DE GASTO QUE MÁS CONTRIBUYEN AL PROMEDIO

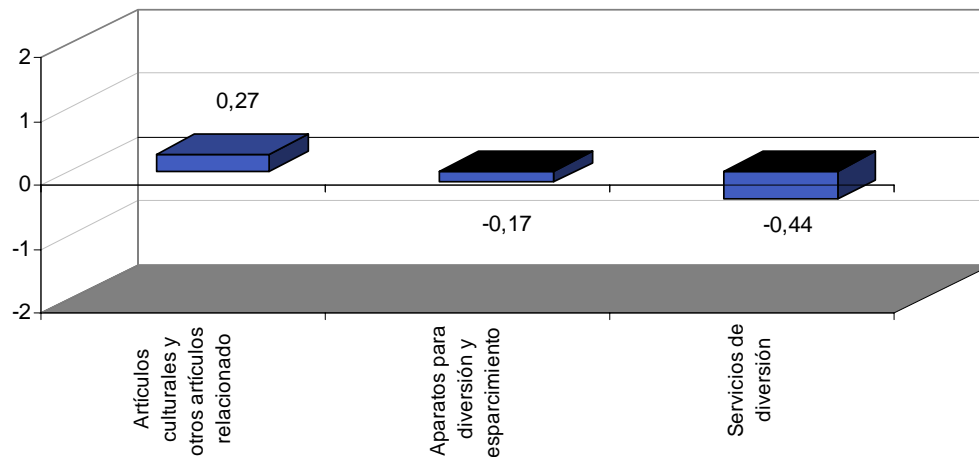
Transporte -0,17%



	Transporte	-0,17%
✓ Transporte personal		-0,11
> Combustible para vehículos		0,37
> Servicio de parqueadero		3,35
> Llantas		0,51
> Otros para transporte		-1,91
✓ Transporte público		-0,23
> Bus		0,18
> Buseta		0,16
> Taxi		0,00
> Pasaje aéreo		-2,85

COMPORTAMIENTO DE PRECIOS POR GRUPOS DE GASTO QUE MÁS CONTRIBUYEN AL PROMEDIO

Diversión -0,23%



	Diversión	-0,23%
✓ Artículos culturales y otros artículos relacionado		0,27
> Jardines y productos para animales domesticos		2,04
> Artículos deportivos		0,42
> Discos		0,02
> Libros		-0,26
✓ Aparatos para diversión y esparcimiento		-0,17
> Otros aparatos de video e imagen		0,38
> Televisor		0,05
> Equipo de sonido		-0,74
✓ Servicios de diversión		-0,44
> Servicios para mascotas		0,09
> Servicios de t.v.		0,00
> Juegos de azar		0,00
> Turismo		-0,83

GASTOS BÁSICOS CON VARIACIONES NEGATIVAS MÁS INTENSAS EN EL MES

GASTOS BÁSICOS	VARIACIÓN
> Cebolla	-9,85 %
> Papa	-7,12 %
> Tomate De Árbol	-5,40 %
> Zanahoria	-4,30 %
> Frijol	-4,03 %
> Arveja	-3,76 %
> Arroz	-3,62 %
> Pasaje aéreo	-2,85 %
> Servicios Culturales	-2,39 %
> Huevos	-2,31 %



GASTOS BÁSICOS QUE MÁS CONTRIBUYEN A LA VARIACIÓN MENSUAL

GASTOS BÁSICOS	VARIACIÓN CONTRIBUCIÓN	
> Arroz	-3,62 %	-0,05
> Res	-1,82 %	-0,05
> Papa	-7,12 %	-0,03
> Cebolla	-9,85 %	-0,02
> Pasaje Aéreo	-2,85 %	-0,02
> Vehículos	-0,45 %	-0,02
> Frijol	-4,03 %	-0,02
> Huevos	-2,31 %	-0,02
> Energía Eléctrica	-0,36 %	-0,01
> Aceites	-1,08 %	-0,01



GASTOS BÁSICOS CON VARIACIONES MÁS INTENSAS EN EL AÑO CORRIDO SEPTIEMBRE 2009

GASTOS BÁSICOS	VARIACIÓN AÑO CORRIDO
> Naranjas	46,86 %
> Tomate de árbol	23,81 %
> Otros tubérculos	22,95 %
> Yuca	20,67 %
> Café	15,32 %
> Servicio de parqueadero	11,68 %
> Llantas	11,13 %
> Gaseosas y maltas	8,66 %
> Joyería en oro y plata	8,41 %
> Aseguramiento privado	8,02 %

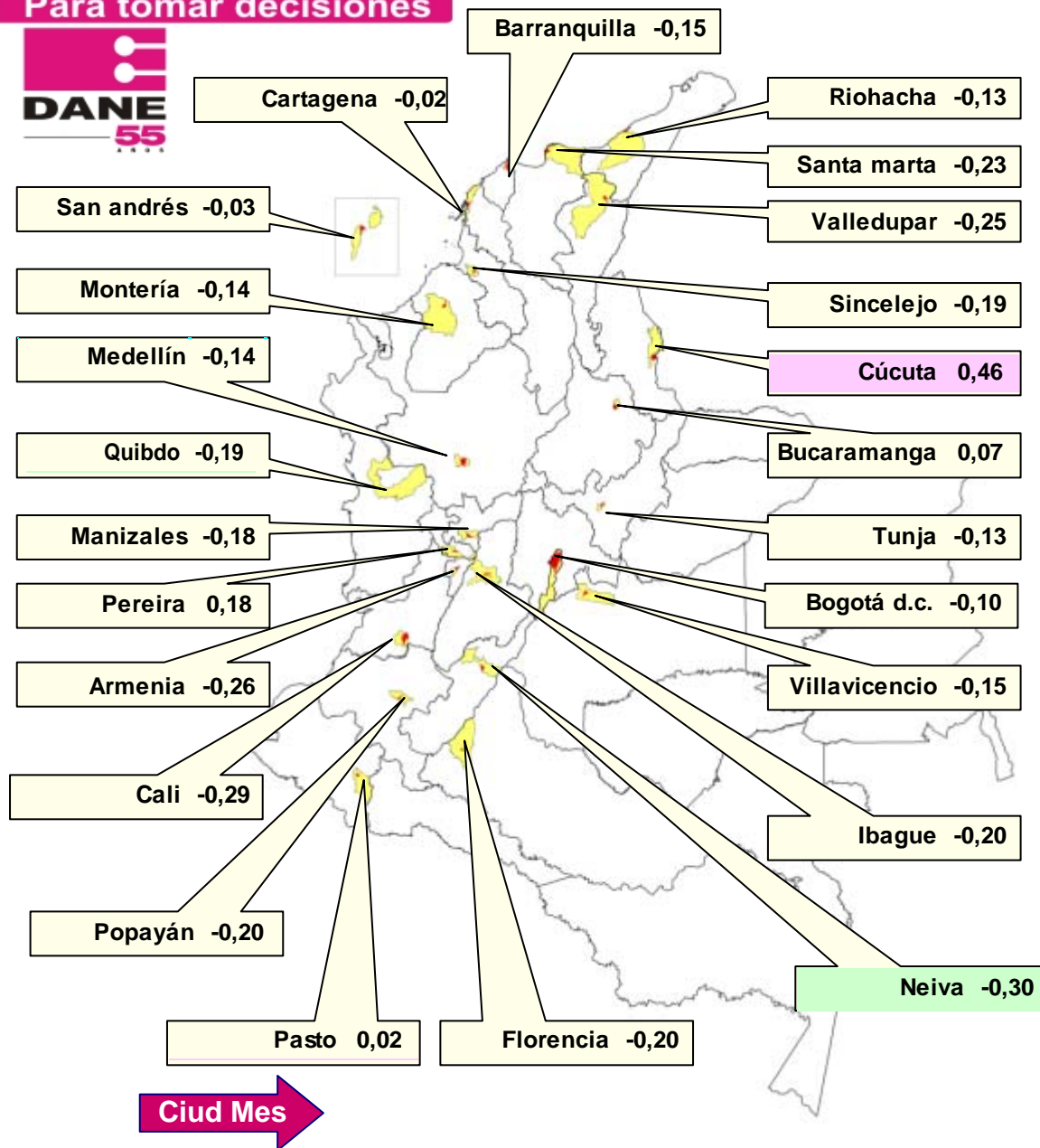


GASTOS BÁSICOS CON VARIACIONES MÁS INTENSAS EN LOS DOCE MESES SEPTIEMBRE 2009

GASTOS BÁSICOS	VARIACIÓN DOCE MESES
> Cebolla	36,32 %
> Naranjas	34,46 %
> Café	19,89 %
> Yuca	18,16 %
> Otros tubérculos	17,74 %
> Azúcar	16,39 %
> Llantas	15,39 %
> Joyería en oro y plata	12,25 %
> Servicio de parqueadero	12,17 %
> Gaseosas y maltas	11,42 %



Para tomar decisiones



Comportamiento del Índice de Precios al Consumidor

IPC

MENSUAL

La ciudad con mayor VARIACION por encima de la Media Nacional



La ciudad con menor VARIACION por debajo de la Media Nacional



Las 22 ciudades restantes



Ciudad Mes

Mapa Anual

Programa ganador del segundo lugar del Premio Regional a la innovación Estadística, Organizado por el Equipo para el Desarrollo Estadístico del Banco Mundial. Para más información: www.bancomundial.org/laestadistica



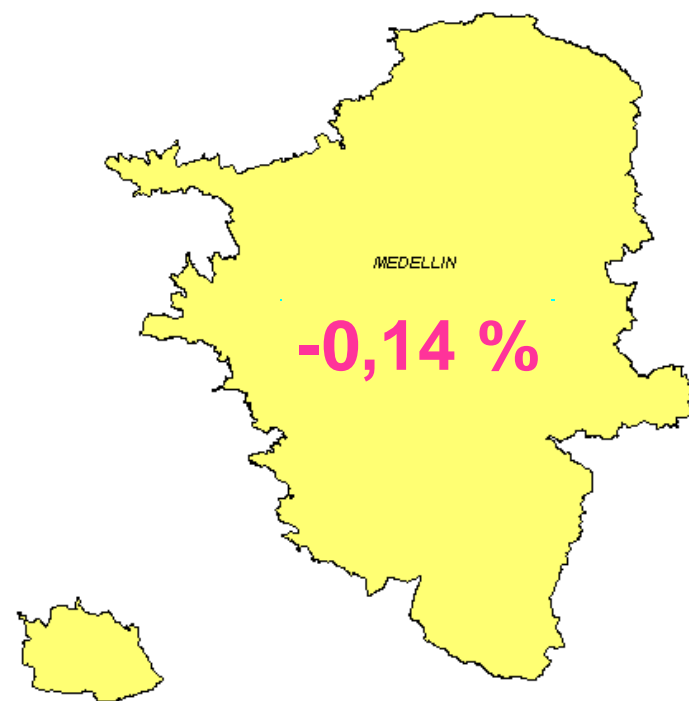
EQUIPO PARA EL DESARROLLO ESTADÍSTICO

AMERICA LATINA Y EL CARIBE - EDE



VARIACIONES POR GRUPOS DE GASTOS MEDELLÍN CON -0,14%

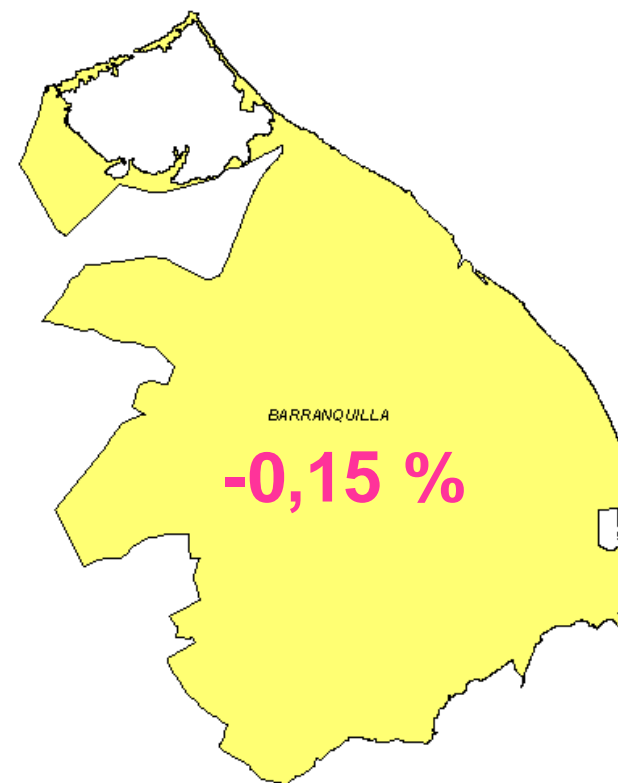
Grupo	Variación Mensual	Ponderación
Alimentos	-0,51 %	25,10
Vivienda	0,17 %	31,63
Vestuario	-0,04 %	4,76
Salud	0,17 %	2,32
Educación	0,01 %	4,72
Diversión	0,03 %	3,22
Transporte	-0,32 %	18,32
Comunicaciones	-0,19 %	3,55
Otros Gastos	-0,12 %	6,39





VARIACIONES POR GRUPOS DE GASTOS BARRANQUILLA CON -0,15%

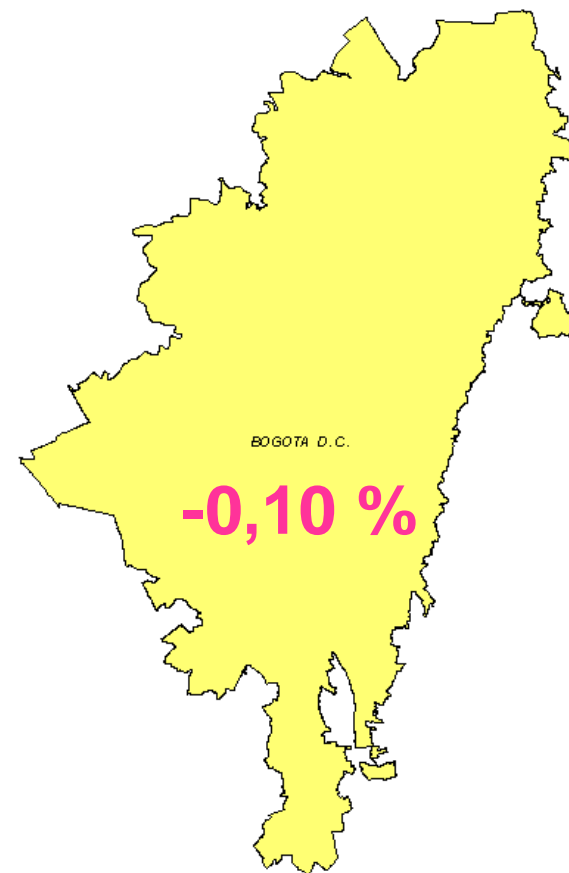
Grupo	Variación Mensual	Ponderación
Alimentos	-0,59 %	29,29
Vivienda	0,09 %	30,89
Vestuario	0,08 %	5,53
Salud	-0,11 %	2,56
Educación	0,00 %	6,57
Diversión	-0,22 %	1,71
Transporte	-0,09 %	13,06
Comunicaciones	-0,17 %	2,77
Otros Gastos	0,15	7,61





VARIACIONES POR GRUPOS DE GASTOS BOGOTÁ D.C. CON -0,10%

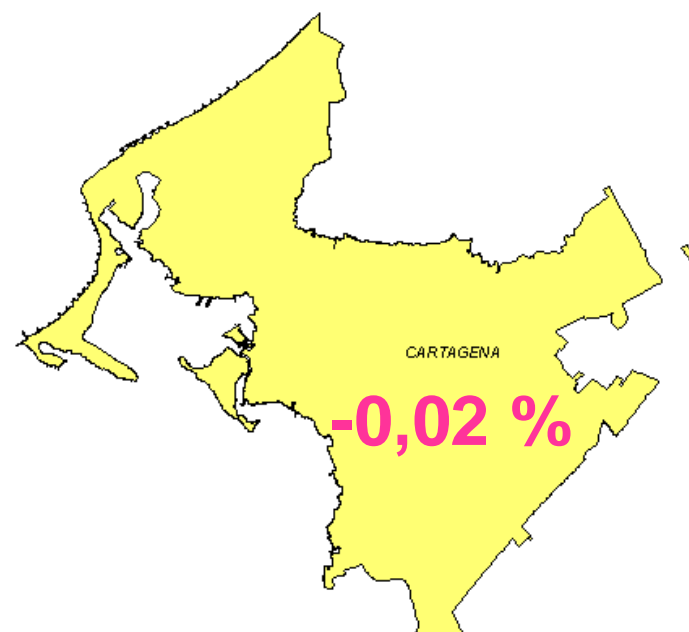
Grupo	Variación Mensual	Ponderación
Alimentos	-0,32 %	27,45
Vivienda	0,11 %	29,02
Vestuario	-0,05 %	5,04
Salud	0,13 %	2,85
Educación	0,03 %	7,00
Diversión	-0,28 %	3,49
Transporte	-0,25 %	15,51
Comunicaciones	0,00 %	3,94
Otros Gastos	0,01	5,70





VARIACIONES POR GRUPOS DE GASTOS CARTAGENA CON -0,02%

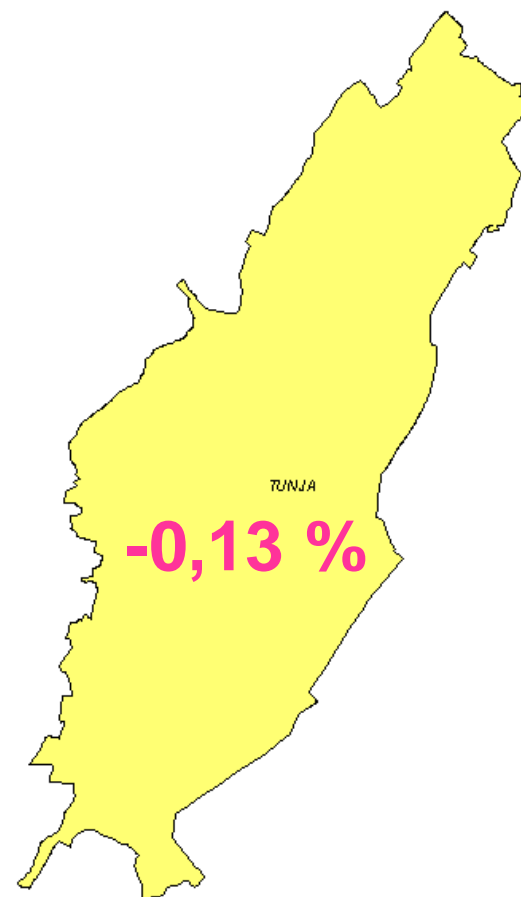
Grupo	Variación Mensual	Ponderación
Alimentos	-0,27 %	30,68
Vivienda	0,20 %	31,30
Vestuario	0,14 %	4,96
Salud	0,11 %	1,97
Educación	0,08 %	5,79
Diversión	-1,29 %	1,93
Transporte	-0,07 %	12,61
Comunicaciones	0,01 %	3,33
Otros Gastos	0,23	7,44





VARIACIONES POR GRUPOS DE GASTOS TUNJA CON -0,13%

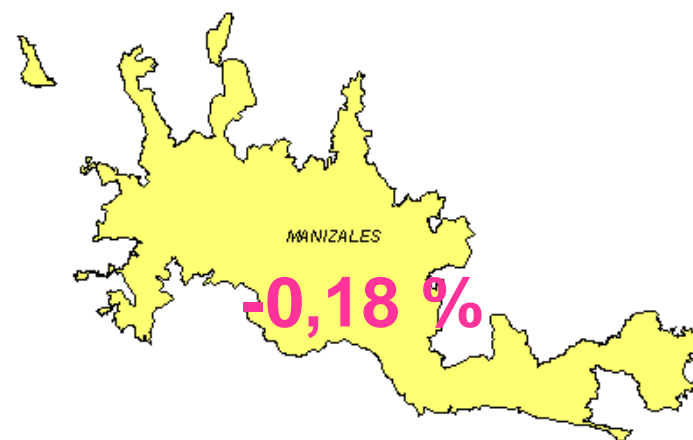
Grupo	Variación Mensual	Ponderación
Alimentos	-0,03	29,62
Vivienda	0,28 %	28,22
Vestuario	-0,23 %	5,38
Salud	0,15 %	1,87
Educación	0,00 %	6,60
Diversión	-0,17 %	2,13
Transporte	-1,41 %	15,38
Comunicaciones	-0,08 %	3,52
Otros Gastos	0,38	7,27





VARIACIONES POR GRUPOS DE GASTOS MANIZALES CON -0,18%

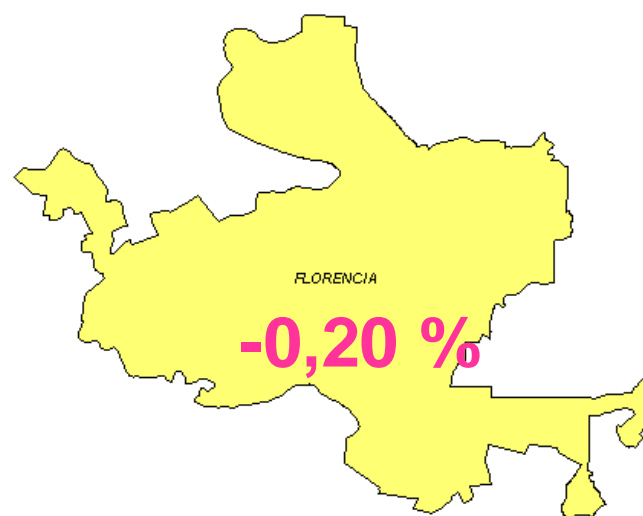
Grupo	Variación Mensual	Ponderación
Alimentos	-0,63 %	29,84
Vivienda	0,24 %	30,76
Vestuario	-0,23 %	5,53
Salud	0,04 %	1,71
Educación	-0,07 %	4,30
Diversión	0,19 %	3,12
Transporte	-0,41 %	14,11
Comunicaciones	-0,03 %	3,75
Otros Gastos	-0,09	6,88





VARIACIONES POR GRUPOS DE GASTOS FLORENCIA CON -0,20%

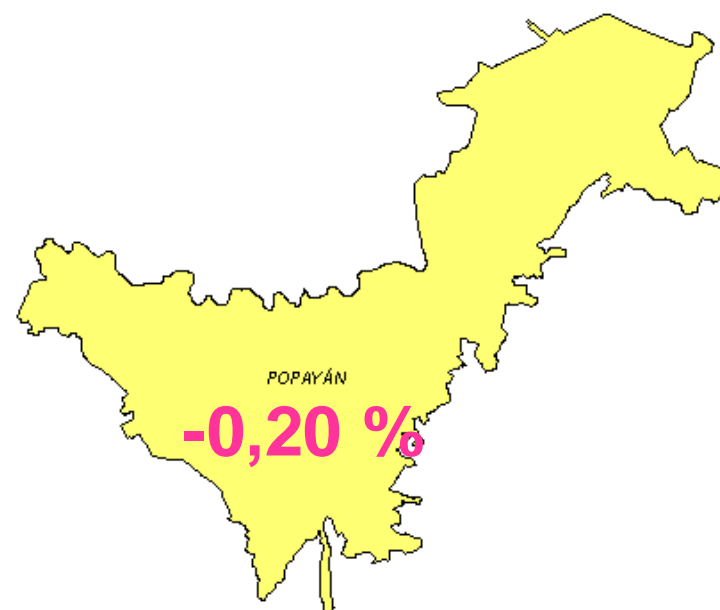
Grupo	Variación Mensual	Ponderación
Alimentos	-0,59 %	31,26
Vivienda	0,01 %	29,22
Vestuario	-0,03 %	7,32
Salud	0,12 %	1,85
Educación	-0,02 %	3,41
Diversión	-0,14 %	3,16
Transporte	-0,03 %	10,56
Comunicaciones	-0,65 %	3,63
Otros Gastos	0,08	9,59





VARIACIONES POR GRUPOS DE GASTOS POPAYÁN CON -0,20%

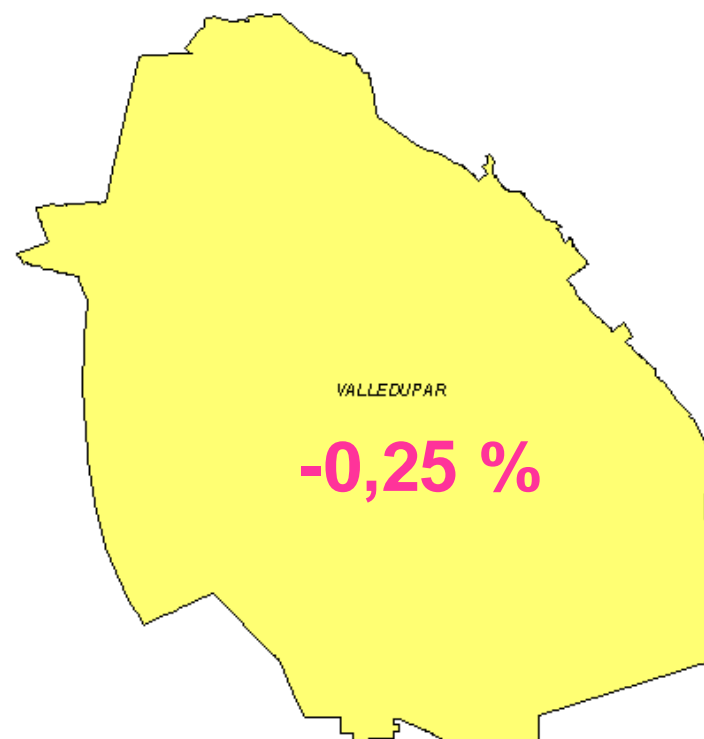
Grupo	Variación Mensual	Ponderación
Alimentos	-1,27 %	31,00
Vivienda	0,52 %	31,46
Vestuario	-0,75 %	4,16
Salud	-0,05 %	2,68
Educación	1,17 %	5,26
Diversión	0,21 %	3,00
Transporte	-0,13 %	12,81
Comunicaciones	-0,24 %	3,57
Otros Gastos	0,26	6,06





VARIACIONES POR GRUPOS DE GASTOS VALLEDUPAR CON -0,25%

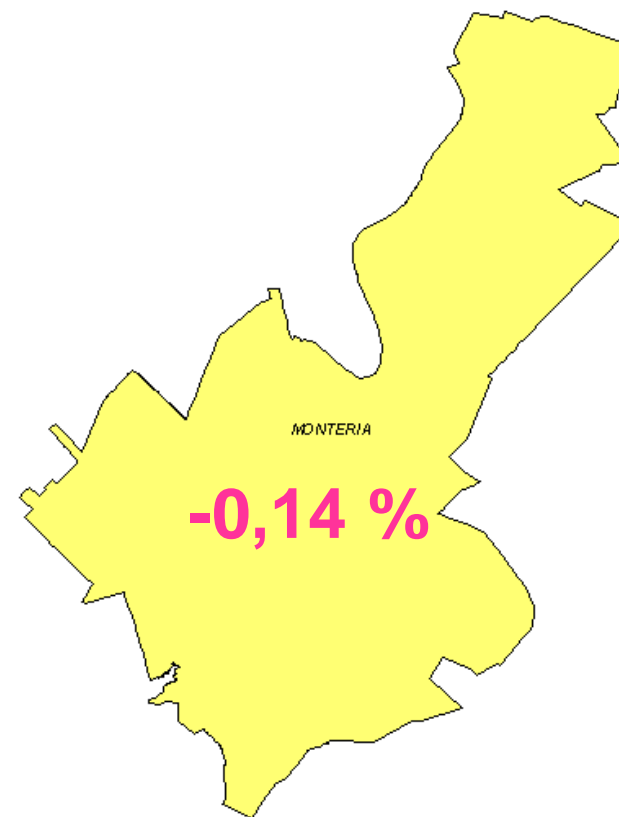
Grupo	Variación Mensual	Ponderación
Alimentos	-0,88 %	29,18
Vivienda	0,08 %	38,23
Vestuario	0,06 %	4,86
Salud	0,86 %	1,46
Educación	0,00 %	4,42
Diversión	-0,33 %	1,30
Transporte	-0,15 %	9,09
Comunicaciones	-0,66 %	2,63
Otros Gastos	-0,04	8,84





VARIACIONES POR GRUPOS DE GASTOS MONTERÍA CON -0,14%

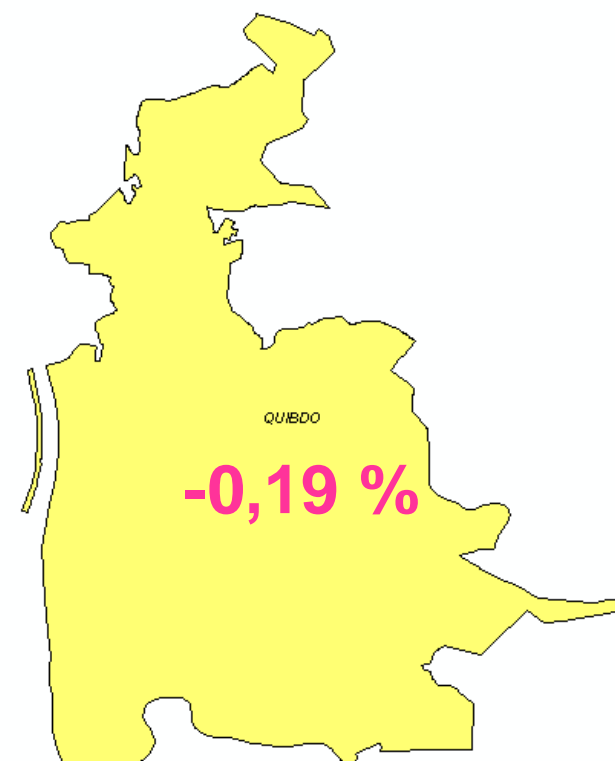
Grupo	Variación Mensual	Ponderación
Alimentos	-0,76 %	28,78
Vivienda	0,34 %	35,24
Vestuario	0,11 %	5,28
Salud	0,14 %	1,62
Educación	0,00 %	3,84
Diversión	-0,18 %	2,08
Transporte	-0,28 %	12,82
Comunicaciones	-0,21 %	3,02
Otros Gastos	-0,14	7,32





VARIACIONES POR GRUPOS DE GASTOS QUIBDO CON -0,19%

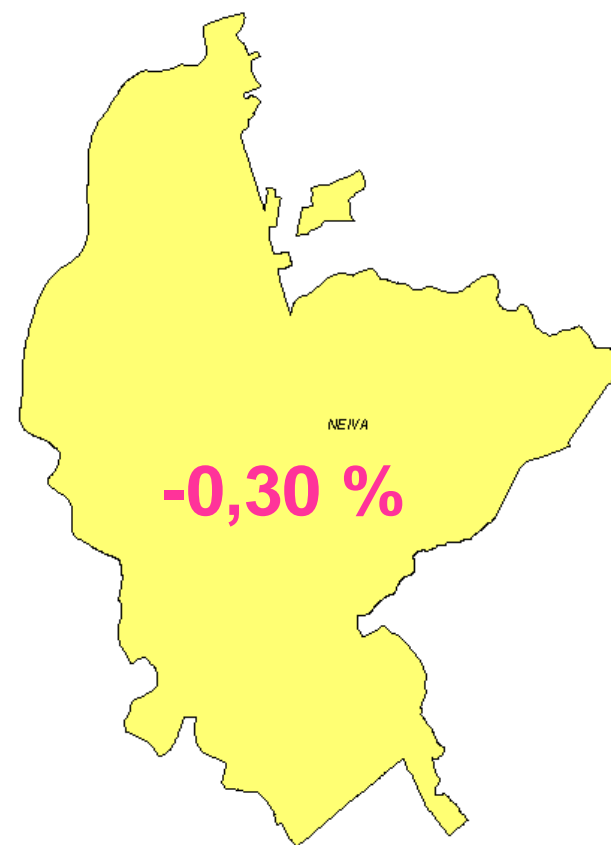
Grupo	Variación Mensual	Ponderación
Alimentos	-0,47 %	34,81
Vivienda	0,03 %	32,40
Vestuario	-0,06 %	5,62
Salud	0,52 %	1,32
Educación	0,00 %	4,89
Diversión	-0,02 %	2,04
Transporte	-0,58 %	4,78
Comunicaciones	-0,14 %	3,60
Otros Gastos	-0,13	10,53





VARIACIONES POR GRUPOS DE GASTOS NEIVA CON -0,30%

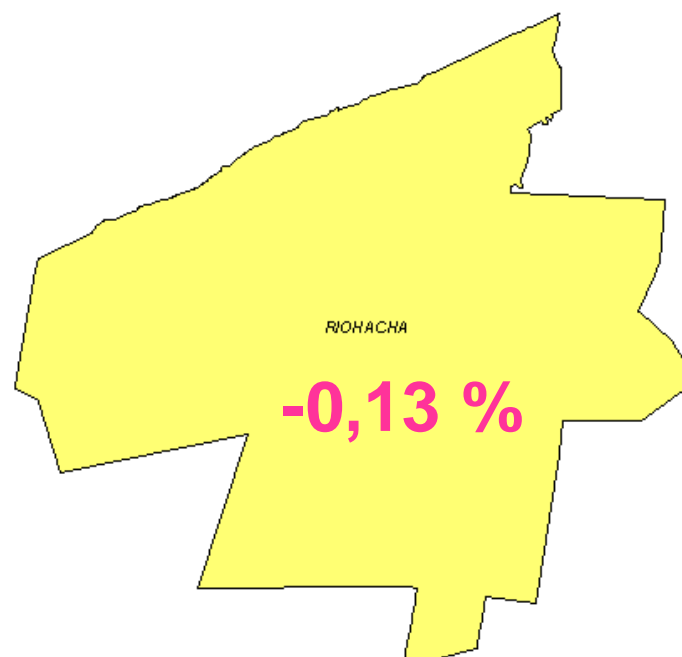
Grupo	Variación Mensual	Ponderación
Alimentos	-0,81 %	33,63
Vivienda	0,02 %	29,32
Vestuario	-0,27 %	5,43
Salud	-0,19 %	1,52
Educación	-0,01 %	4,30
Diversión	-0,03 %	2,34
Transporte	-0,20 %	12,51
Comunicaciones	-0,25 %	3,25
Otros Gastos	0,23	7,71





VARIACIONES POR GRUPOS DE GASTOS RIOHACHA CON -0,13%

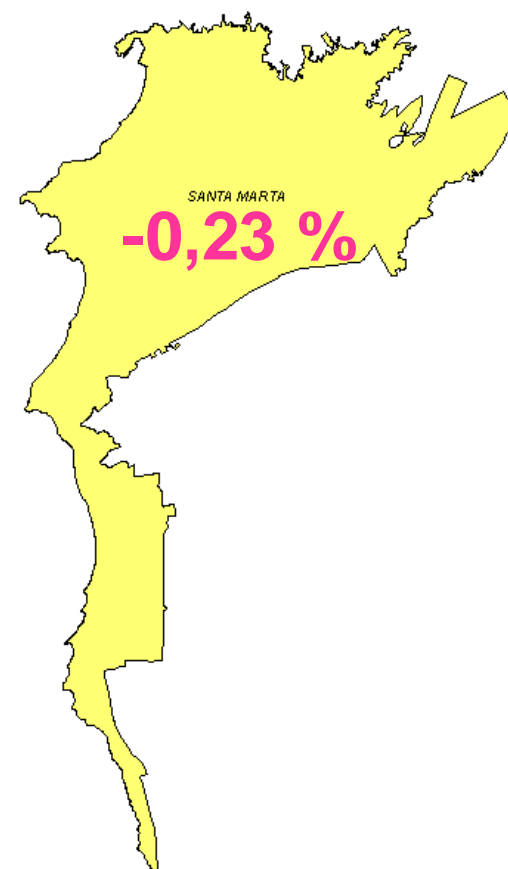
Grupo	Variación Mensual	Ponderación
Alimentos	-0,16 %	35,84
Vivienda	-0,10 %	34,72
Vestuario	-0,06 %	5,65
Salud	0,27 %	1,34
Educación	0,00 %	4,24
Diversión	0,03 %	1,14
Transporte	-0,47 %	5,50
Comunicaciones	-0,27 %	2,26
Otros Gastos	-0,05	9,31





VARIACIONES POR GRUPOS DE GASTOS SANTA MARTA CON -0,23%

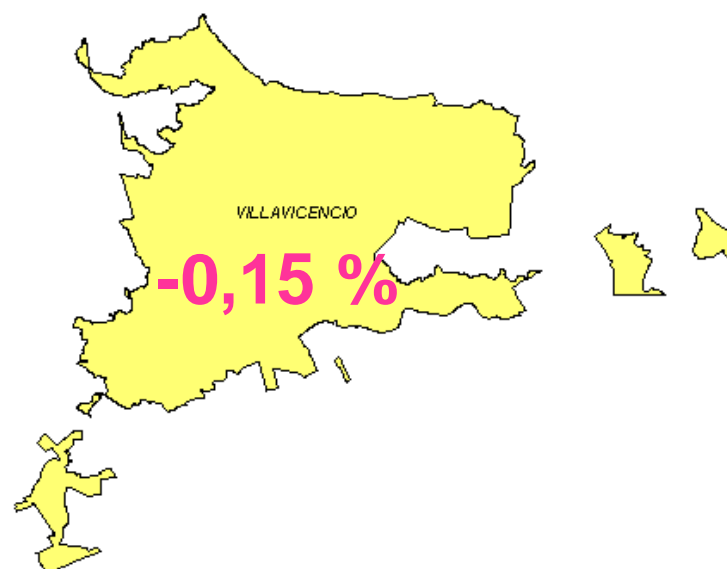
Grupo	Variación Mensual	Ponderación
Alimentos	-0,63 %	32,73
Vivienda	-0,16 %	31,60
Vestuario	0,19 %	7,19
Salud	0,03 %	1,68
Educación	-0,01 %	5,61
Diversión	-0,43 %	1,93
Transporte	-0,07 %	8,76
Comunicaciones	-0,16 %	2,36
Otros Gastos	0,32 %	8,15





VARIACIONES POR GRUPOS DE GASTOS VILLAVICENCIO CON -0,15%

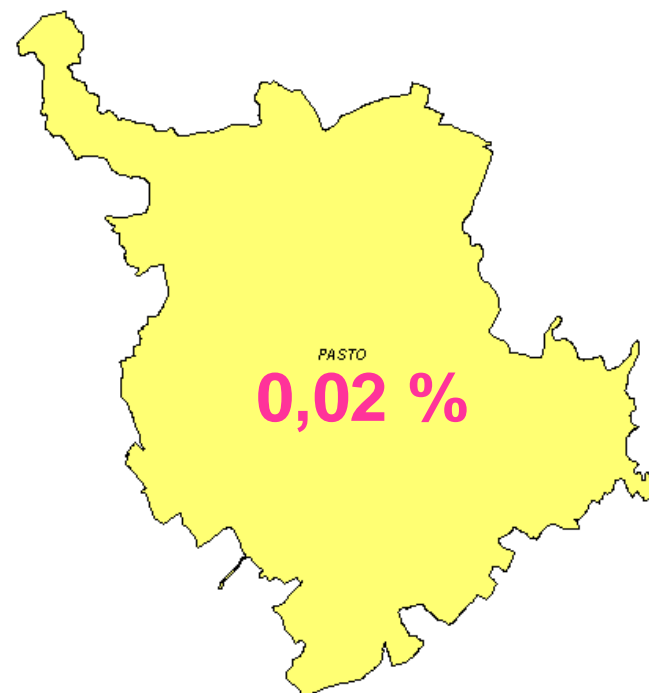
Grupo	Variación Mensual	Ponderación
Alimentos	-0,45 %	32,64
Vivienda	0,30 %	30,67
Vestuario	-0,81 %	5,61
Salud	0,31 %	1,57
Educación	0,02 %	3,99
Diversión	-1,10 %	2,50
Transporte	-0,05 %	12,11
Comunicaciones	-0,26 %	3,78
Otros Gastos	-0,23 %	7,13





VARIACIONES POR GRUPOS DE GASTOS PASTO CON 0,02%

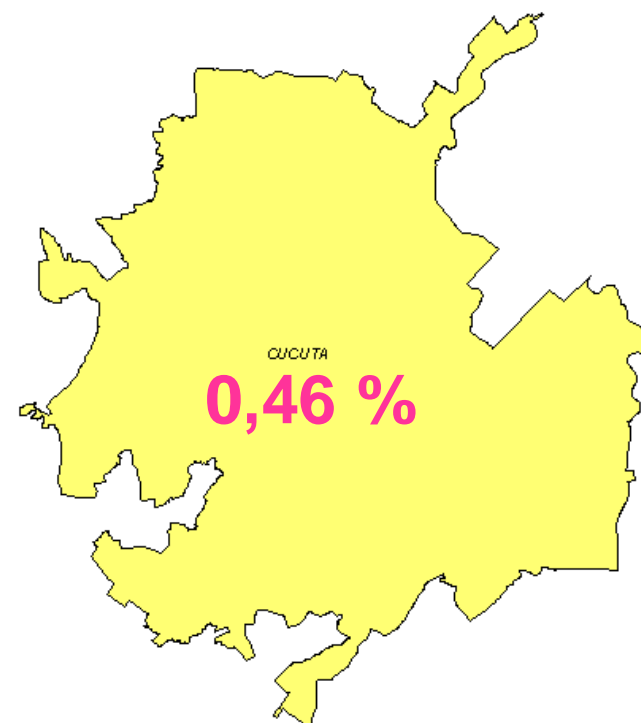
Grupo	Variación Mensual	Ponderación
Alimentos	-0,71 %	31,32
Vivienda	0,56 %	26,22
Vestuario	0,07 %	7,42
Salud	0,52 %	2,40
Educación	2,51 %	5,53
Diversión	-0,53 %	3,50
Transporte	-0,20 %	13,05
Comunicaciones	-0,21 %	3,38
Otros Gastos	-0,21 %	7,19





VARIACIONES POR GRUPOS DE GASTOS CÚCUTA CON 0,46%

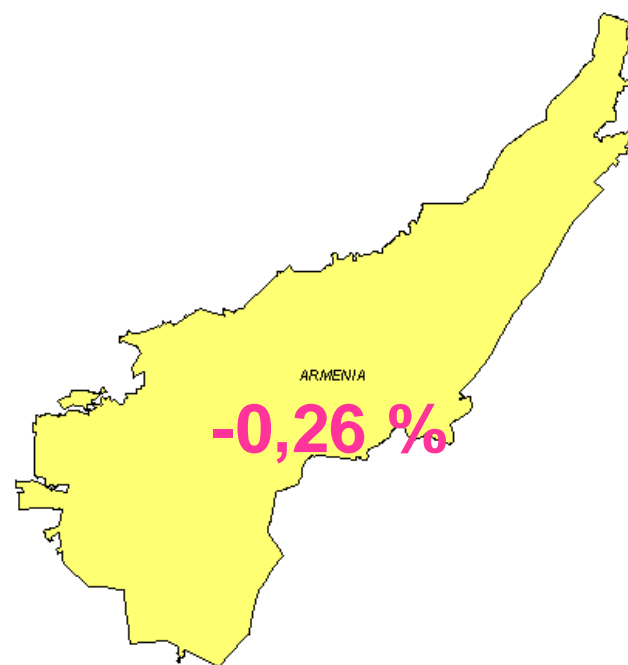
Grupo	Variación Mensual	Ponderación
Alimentos	-0,07 %	35,04
Vivienda	0,33 %	30,53
Vestuario	-0,10 %	5,78
Salud	0,38 %	2,19
Educación	0,00 %	3,50
Diversión	0,10 %	2,78
Transporte	3,47 %	10,42
Comunicaciones	-0,06 %	2,97
Otros Gastos	0,29 %	6,78





VARIACIONES POR GRUPOS DE GASTOS ARMENIA CON -0,26%

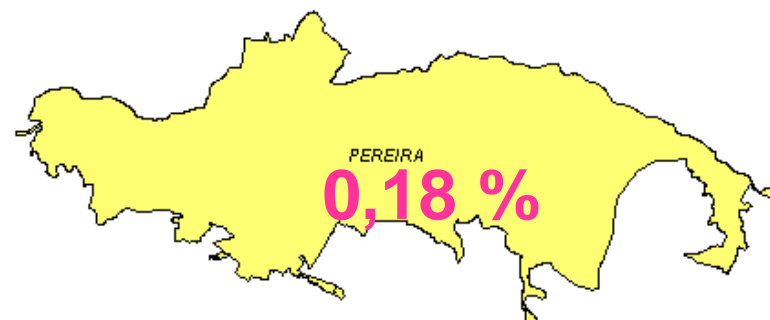
Grupo	Variación Mensual	Ponderación
Alimentos	-0,65 %	26,04
Vivienda	-0,08 %	27,31
Vestuario	-0,40 %	5,79
Salud	0,17 %	2,73
Educación	0,01 %	5,30
Diversión	0,21 %	4,35
Transporte	-0,34 %	16,76
Comunicaciones	-0,13 %	4,74
Otros Gastos	-0,01 %	6,97





VARIACIONES POR GRUPOS DE GASTOS PEREIRA CON 0,18%

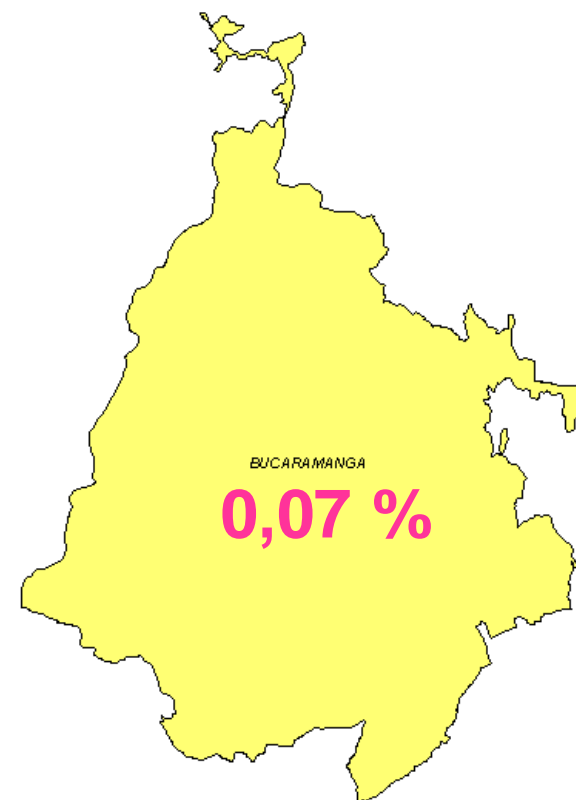
Grupo	Variación Mensual	Ponderación
Alimentos	-0,40 %	28,13
Vivienda	0,21 %	34,38
Vestuario	-0,60 %	4,37
Salud	0,18 %	1,82
Educación	0,00 %	3,64
Diversión	-0,34 %	2,98
Transporte	1,82 %	14,33
Comunicaciones	-0,02 %	4,11
Otros Gastos	0,02 %	6,24





VARIACIONES POR GRUPOS DE GASTOS BUCARAMANGA CON 0,07%

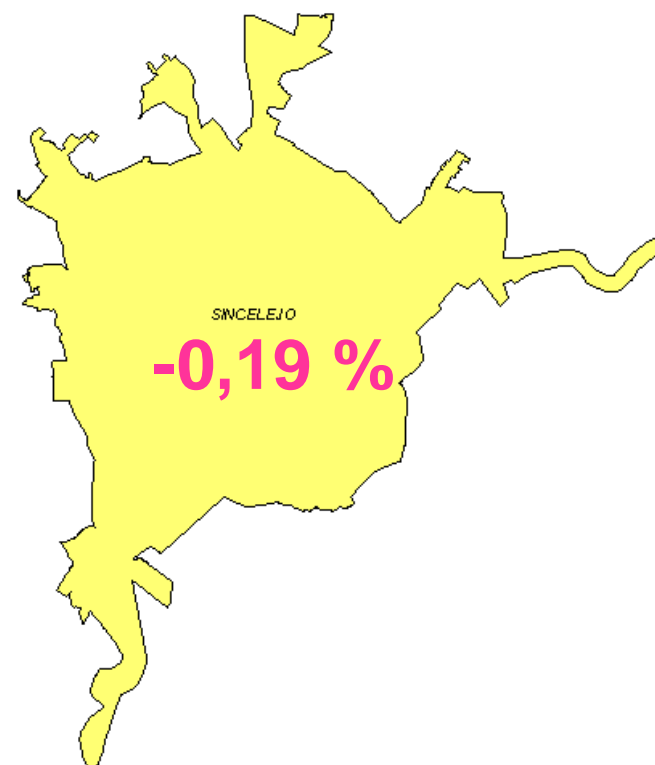
Grupo	Variación Mensual	Ponderación
Alimentos	-0,24 %	33,74
Vivienda	0,35 %	33,14
Vestuario	0,03 %	4,58
Salud	-0,49 %	1,39
Educación	0,00 %	4,17
Diversión	-0,04 %	1,81
Transporte	-0,10 %	11,69
Comunicaciones	-0,04 %	3,41
Otros Gastos	0,82 %	6,08





VARIACIONES POR GRUPOS DE GASTOS SINCELEJO CON -0,19%

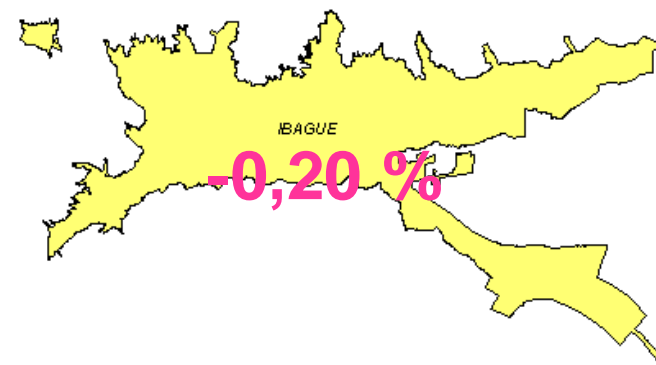
Grupo	Variación Mensual	Ponderación
Alimentos	-0,39 %	32,70
Vivienda	-0,01 %	27,89
Vestuario	0,15 %	5,68
Salud	0,39 %	2,47
Educación	0,01 %	3,61
Diversión	-0,31 %	2,46
Transporte	-0,31 %	14,71
Comunicaciones	-2,60 %	2,89
Otros Gastos	0,61 %	7,59





VARIACIONES POR GRUPOS DE GASTOS IBAGUÉ CON -0,20%

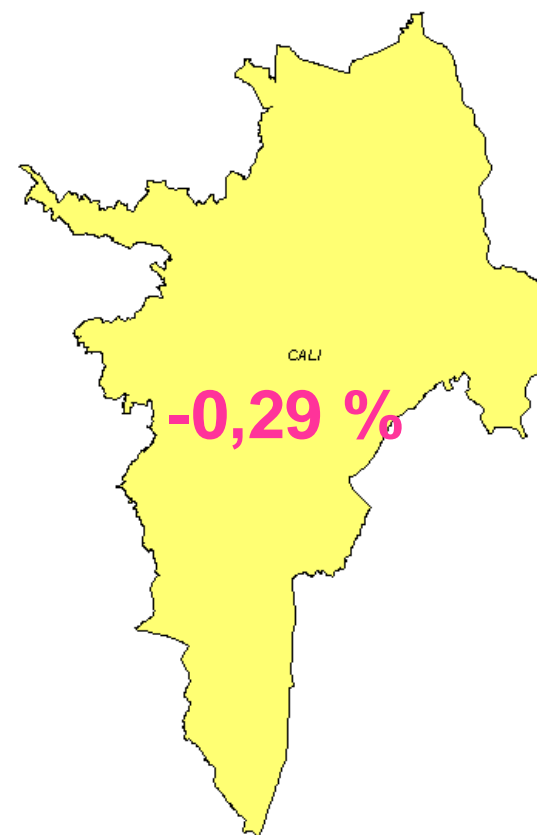
Grupo	Variación Mensual	Ponderación
Alimentos	-0,86 %	30,87
Vivienda	0,05 %	30,35
Vestuario	0,62 %	5,55
Salud	0,10 %	2,06
Educación	-0,02 %	4,06
Diversión	0,09 %	2,71
Transporte	-0,06 %	12,97
Comunicaciones	0,09 %	3,65
Otros Gastos	0,14 %	7,79





VARIACIONES POR GRUPOS DE GASTOS CALI CON -0,29%

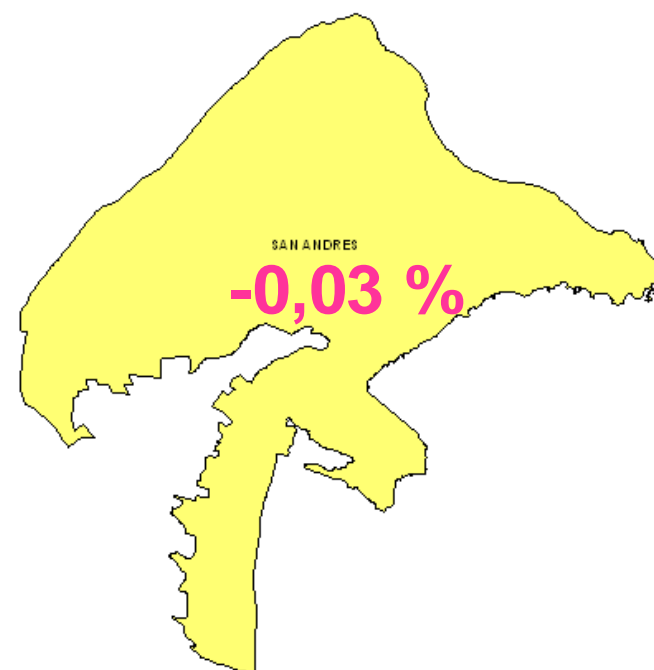
Grupo	Variación Mensual	Ponderación
Alimentos	-1,15 %	27,01
Vivienda	-0,02 %	28,82
Vestuario	-0,39 %	5,43
Salud	0,16 %	2,24
Educación	2,96 %	4,77
Diversión	-0,40 %	3,52
Transporte	-0,47 %	17,56
Comunicaciones	-0,13 %	4,27
Otros Gastos	0,04 %	6,38



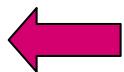
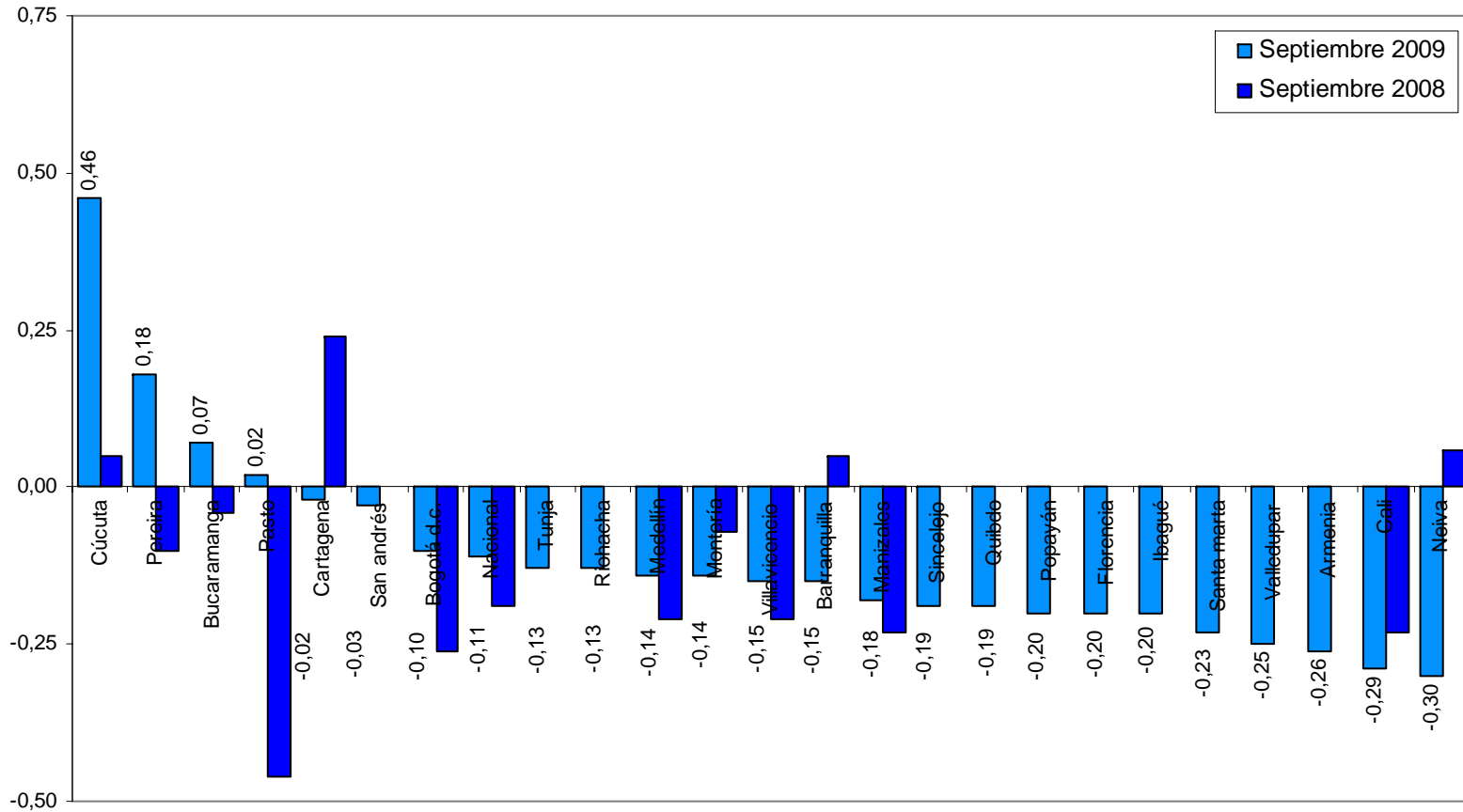


VARIACIONES POR GRUPOS DE GASTOS SAN ANDRÉS CON -0,03%

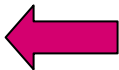
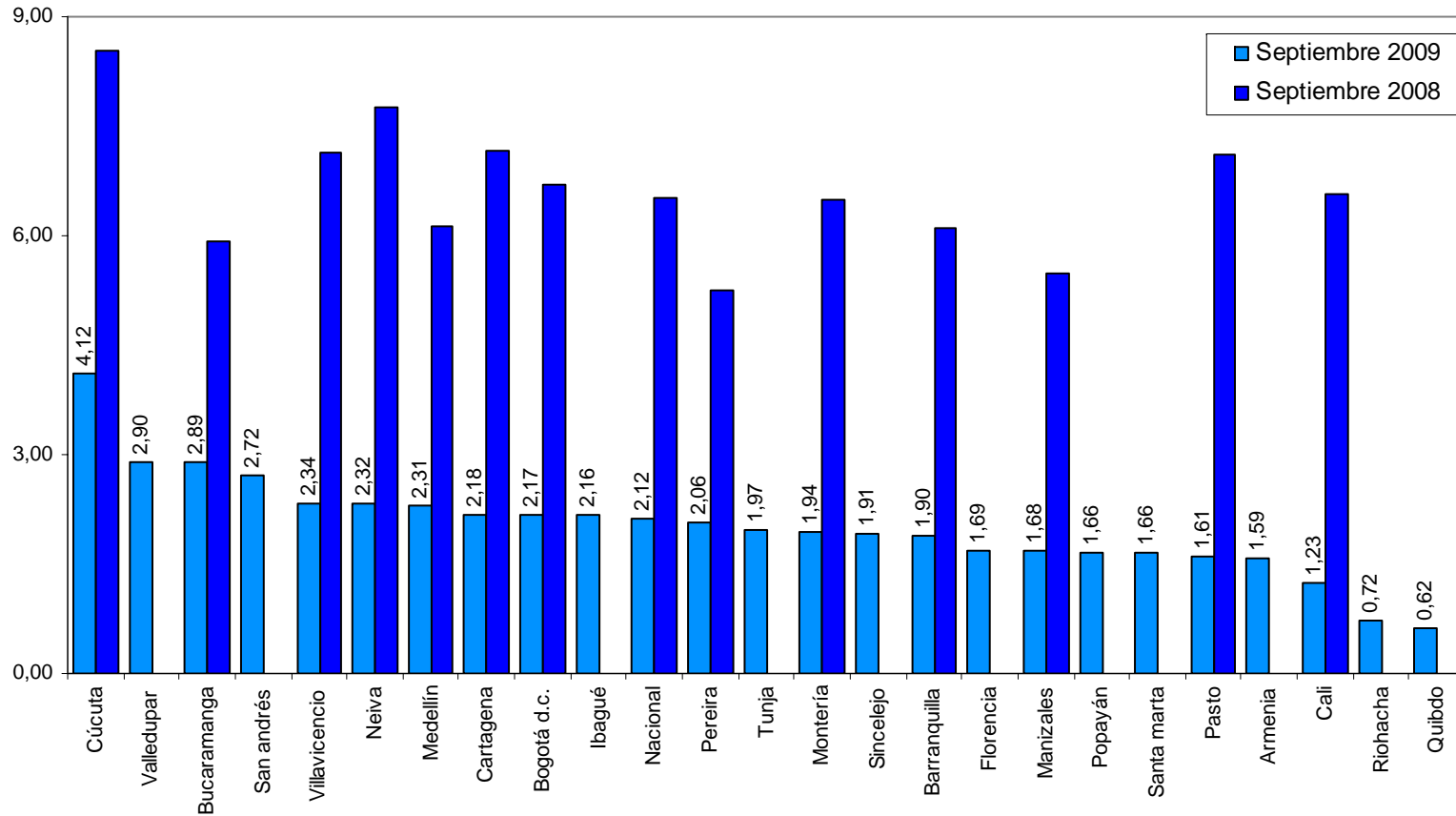
Grupo	Variación Mensual	Ponderación
Alimentos	-0,47 %	37,72
Vivienda	0,33 %	48,55
Vestuario	-0,60 %	2,52
Salud	0,15 %	0,77
Educación	0,18 %	2,12
Diversión	0,00 %	0,34
Transporte	0,09 %	1,65
Comunicaciones	-0,05 %	2,83
Otros Gastos	0,09 %	3,51



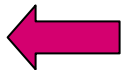
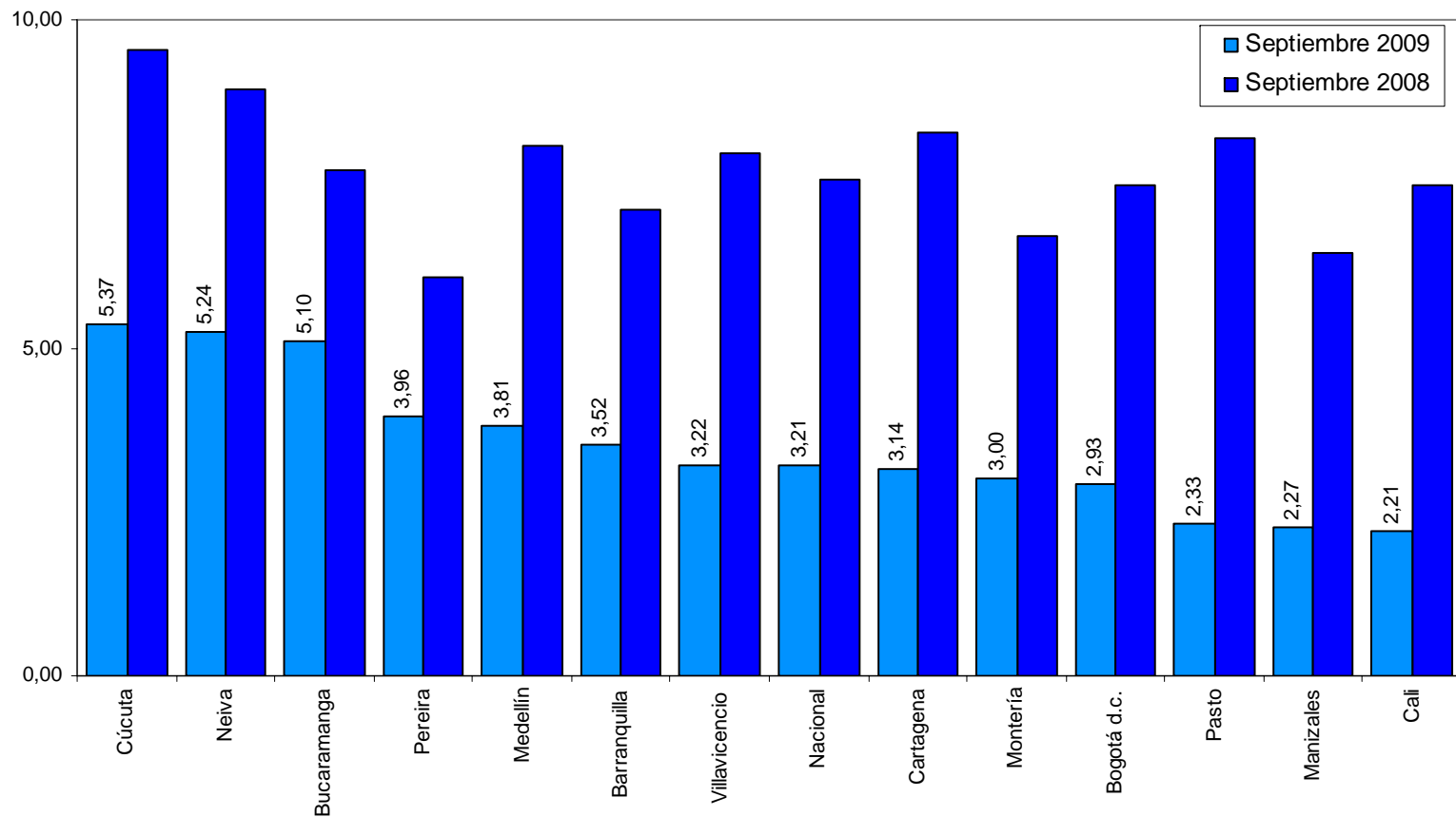
COMPORTAMIENTO MENSUAL POR CIUDADES SEPTIEMBRE 2008-2009



COMPORTAMIENTO AÑO CORRIDO POR CIUDADES Septiembre (2008-2009)



COMPORTAMIENTO DOCE MESES POR CIUDADES Septiembre (2008-2009)



Para tomar decisiones



GRACIAS

Programa ganador del segundo lugar del Premio Regional a la innovación Estadística,
Organizado por el Equipo para el Desarrollo Estadístico del Banco Mundial.
Para más información: www.bancomundial.org/laestadistica



EQUIPO PARA EL
**DESARROLLO
ESTADÍSTICO**

AMERICA LATINA Y EL CARIBE - EDE