



ÍNDICE DE PRECIOS DEL PRODUCTOR JULIO DE 2012



Código N° 1081-1
Producción y difusión de la información estadística estratégica oficial. Regulación del sistema estadístico nacional
NTC ISO 9001:2000



Código N° 011-1
Producción y difusión de la información estadística estratégica oficial. Regulación del sistema estadístico nacional
NTC GP 1000:2004



Contenido

1. RESULTADOS CONSOLIDADO NACIONAL

2. RESULTADOS PARA EL MES DE JULIO

3. RESULTADOS AÑO CORRIDO

4. RESULTADOS DOCE MESES

5. BIENES FINALES

6. DESTINO ECONÓMICO – CUODE

FICHA METODOLÓGICA

Director

Jorge Bustamante R.

Subdirector

Christian Jaramillo H.

Director de Metodología y Producción Estadística

Eduardo Efraín Freire Delgado

NOTA METODOLÓGICA: A partir del mes de julio de 2012 unas subclases del componente agrícola del IPP, serán suministradas cada mes por el SIPSA. Este procedimiento será bajo la responsabilidad del DANE.

1. RESULTADOS DEL CONSOLIDADO NACIONAL

En Julio de 2012, la variación del Índice de Precios del Productor -IPP, fue -0,18%. Esta tasa es superior en 0,38 puntos porcentuales frente a la registrada en julio de 2011, cuando se ubicó en -0,56%. El nivel del índice se ubica en 116,11*.

El sector que registró la mayor variación negativa fue Minería (-3,79%), mientras que Agricultura (1,55%) presentó la mayor variación positiva.

Las subclases que presentaron las mayores contribuciones negativas a la variación, fueron: Aceites de petróleo (-6,29%), Otras legumbres frescas (-4,91%) y Gasolina para automotores (-2,86%). En contraste, los principales aportes positivos se encuentran en Raíces y tubérculos (13,30%), Café pergamino (5,42%) y Carne y despojos comestibles de aves (4,65%).

En lo corrido de 2012 hasta Julio, la variación del Índice de Precios del Productor -IPP-, fue -2,35%. Esta tasa es inferior en 5,70 puntos porcentuales frente a la registrada en el mismo periodo de 2011, cuando se ubicó en 3,35%.

- El sector que registró la mayor variación negativa fue Minería (-13,95%), mientras que Pesca (4,58%) presentó la única variación positiva.
- Las subclases que más aportaron negativamente a la variación fueron: Café pergamino (-29,93%), Aceites de petróleo (-19,20%) y Papas (-25,61%). En contraste, las subclases que más aportaron de manera positiva fueron: Raíces y tubérculos (47,32%), Arroz (17,48%) y Arroz con cáscara (9,49%).

En los últimos doce meses a julio, la variación acumulada del IPP fue -0,31%. Esta tasa es inferior en 5,08 puntos porcentuales frente a la registrada en el año precedente, cuando se ubicó en 4,77%.

- El sector que registró la mayor variación negativa fue Minería (-8,15%), mientras que Pesca (4,48%) presentó la mayor variación positiva.
- Las subclases que más aportaron negativamente a la variación fueron: Café pergamino (-29,83%), Aceites de petróleo (-17,42%) y Otras legumbres frescas (-10,85%). En contraste, las subclases que más aportaron de manera positiva, fueron: Raíces y tubérculos (44,21%), Arroz con cáscara (22,17%) y Arroz (16,96%).

* Base diciembre de 2006=100

Nota: La serie empalmada con el Banco de la República se encuentra disponible en los anexos del IPP.

2. RESULTADOS PARA EL MES DE JULIO

2.1 Comportamiento de la variación mensual del IPP, según componentes

El IPP de la oferta interna para Julio de 2012, presentó una variación de -0,18%. Esta tasa es superior en 0,38 puntos porcentuales frente a la registrada en el mes de julio de 2011.

Tabla 1.

IPP - OFERTA INTERNA

Variación mensual. Julio 2012

Índice	Índice		Variación %		Dic 2006=100
	Junio	Julio	Julio		Diferencia
	2012	2012	2011	2012	Puntos Porcentuales
Total Oferta Interna	116,32	116,11	-0,56	-0,18	0,38
Producidos y Consumidos	123,56	123,39	-0,58	-0,13	0,45
Importados	91,42	91,04	-0,47	-0,41	0,06

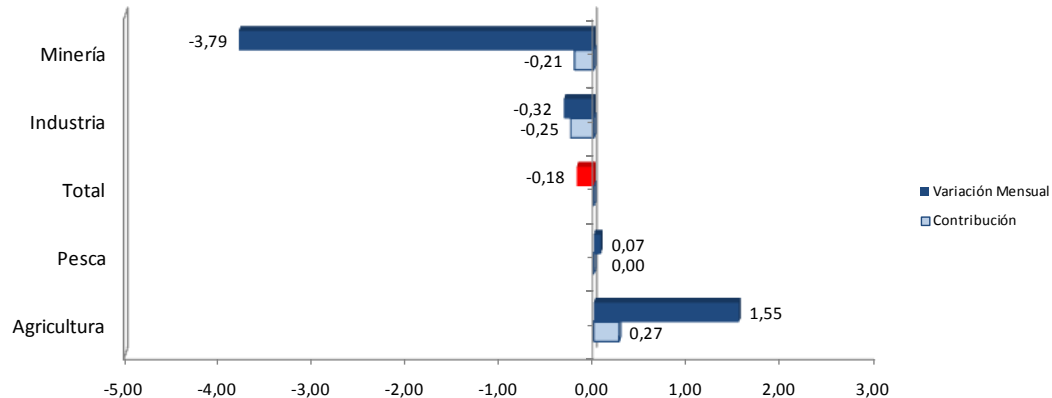
Fuente: DANE - IPP

2.2. Comportamiento de la variación mensual del IPP, según secciones de la Clasificación Internacional Industrial Uniforme adaptada para Colombia - CIIU

En este mes, los sectores de Minería (-3,79%) e Industria (-0,32%) presentaron una variación inferior con respecto a la media (-0,18%), mientras que los sectores de Agricultura (1,55%) y Pesca (0,07%), presentaron una variación superior con respecto a la media.

Gráfico 1.

Variación y contribución mensual por secciones CIIU. Julio 2012



Fuente: DANE – IPP

Tabla 2.

IPP - OFERTA INTERNA

Contribución mensual según secciones CIIU. Julio 2012

Sección CIIU	Contribuciones	
	Puntos Porcentuales	
	2011	2012
Industria	-0,25	-0,25
Minería	-0,17	-0,21
Pesca	0,00	0,00
Agricultura	-0,15	0,27

Fuente: DANE - IPP

2.3. Variación y contribución de las subclases según Clasificación Central de Productos adaptada para Colombia - CPC en el mes

Las principales contribuciones negativas a la variación corresponden a las subclases CPC: Aceites de petróleo (-6,29%), Otras legumbres frescas (-4,91%) y Gasolina para automotores (-2,86%) que, en conjunto, aportaron -0,34 puntos porcentuales a la variación mensual de la oferta interna.

En contraste, las subclases CPC que se destacaron por sus contribuciones positivas durante el mes de julio fueron: Raíces y tubérculos (13,30%), Café pergamino (5,42%) y Carne y despojos comestibles de aves (4,65%) que, en conjunto, aportaron 0,38 puntos porcentuales a la variación mensual de la oferta interna.

INDUSTRIAS MANUFACTURERAS			
Variación -0,32% Contribución -0,25			
SUBCLASE CPC	DESCRIPCIÓN	Variación	Contribución
33311	Gasolina para automotores	-2,86	-0,04
23510	Azúcar sin refinar	-5,83	-0,04
23540	Panela	-3,30	-0,03
21113	Carne de ganado porcino fresca o refrigerada	4,07	0,02
35323	Perfumes y preparados de tocador preparaciones para maquillaje preparaciones para el cabello e higiene bucal y dental preparaciones para afeitado y desodorantes personales	2,50	0,03
21121	Carne y despojos comestibles de aves frescos o refrigerados	4,65	0,07

EXPLORACION DE MINAS Y CANTERAS			
Variación -3,79% Contribución -0,21			
SUBCLASE CPC	DESCRIPCIÓN	Variación	Contribución
12010	Aceites de petróleo y aceites obtenidos de minerales bituminosos crudos	-6,29	-0,22
16130	Creta, calcita y dolomita	-0,25	0,00
11010	Hulla bituminosa antracítica o carbón mineral	-0,37	0,00
16199	Otros minerales para la extracción de productos químicos	3,16	0,00
12020	Gas natural incluso metano puro licuado o en estado gaseoso	0,79	0,00
14242	Minerales de oro y platino y sus concentrados	0,69	0,01

PESCA			
Variación 0,07% Contribución 0,00			
SUBCLASE CPC	DESCRIPCIÓN	Variación	Contribución
04120	Pescado fresco o refrigerado entero descabezado eviscerado (excepto fileteado)	0,13	0,00
04210	Crustáceos sin congelar	0,00	0,00

AGRICULTURA, GANADERIA, CAZA Y SILVICULTURA			
Variación 1,55% Contribución 0,27			
SUBCLASE CPC	DESCRIPCIÓN	Variación	Contribución
01240	Raíces y tubérculos comestibles ricos en almidón o insulina	13,30	0,19
01611	Café pergamino y pasilla de finca	5,42	0,11
01210	Papas (patatas)	9,27	0,06
01810	Caña de azúcar	-2,68	-0,03
02910	Leche y nata sin elaborar	-1,54	-0,03
01230	Otras legumbres frescas o refrigeradas ncp	-4,91	-0,08

Fuente: DANE - IPP

3. RESULTADOS AÑO CORRIDO

3.1. Comportamiento de la variación año corrido del IPP, según componentes

El IPP de la oferta interna en lo corrido de 2012 hasta julio presentó una variación de -2,35%, esta tasa es inferior en 5,70 puntos porcentuales frente a la registrada en el mismo período de 2011.

Tabla 3.

IPP - OFERTA INTERNA

Variación año corrido. Julio 2012

Índice	Índice		Variación %		Dic 2006=100
	Diciembre	Julio	Julio		Diferencia
	2011	2012	2011	2012	Puntos Porcentuales
Total Oferta Interna	118,90	116,11	3,35	-2,35	-5,70
Producidos y Consumidos	125,86	123,39	3,92	-1,96	-5,87
Importados	94,96	91,04	0,83	-4,13	-4,95

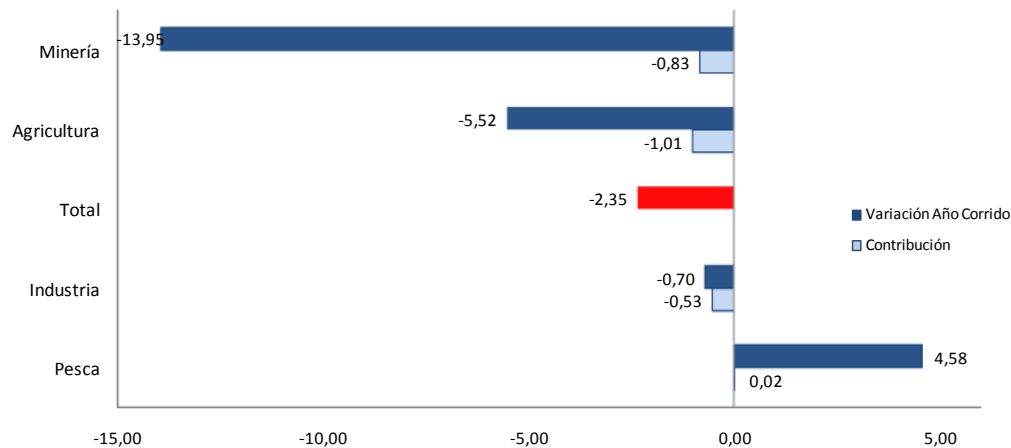
Fuente: DANE - IPP

3.2. Comportamiento de la variación año corrido del IPP, según secciones de la Clasificación Internacional Industrial Uniforme adaptada para Colombia - CIU

En lo corrido del año, Minería (-13,95%) y Agricultura (-5,52%) presentaron variaciones inferiores a la media (-2,35%), mientras que Industria (-0,70%) y Pesca (4,58%) presentaron variaciones superiores con respecto a la media.

Gráfico 2.

Variación año corrido por secciones CIU. Julio 2012



Fuente: DANE - IPP

Tabla 4.

IPP - OFERTA INTERNA

Contribución año corrido según secciones CIU. Julio 2012

Sección CIU	Contribuciones	
	Puntos Porcentuales	
	2011	2012
Agricultura	1,23	-1,01
Minería	-0,10	-0,83
Industria	2,22	-0,53
Pesca	0,01	0,02

Fuente: DANE - IPP

3.3. Variación y contribución de las subclases según Clasificación Central de Productos adaptada para Colombia - CPC en el año corrido

Las subclases CPC que se destacaron por su contribución negativa en lo corrido del año, fueron: Café pergamino (-29,93%), Aceites de petróleo (-19,20%) y Papas (-25,61%) que, en conjunto, aportaron -1,92 puntos porcentuales a la variación de la oferta interna.

En contraste, las principales contribuciones positivas a la variación corresponden a las siguientes subclases CPC: Raíces y tubérculos (47,32%), Arroz (17,48%) y Arroz con cáscara (9,49%) que, en conjunto, aportaron 0,84 puntos porcentuales a la variación de la oferta interna.

AGRICULTURA, GANADERIA, CAZA Y SILVICULTURA			
Variación -5,52% Contribución -1,01			
SUBCLASE CPC	DESCRIPCIÓN	Variación	Contribución
01611	Café pergamino y pasilla de finca	-29,93	-0,92
01210	Papas (patatas)	-25,61	-0,25
02920	Huevos con cáscara frescos conservados o cocidos	-15,65	-0,13
02910	Leche y nata sin elaborar	2,75	0,05
01130	Arroz con cáscara	9,49	0,11
01240	Raíces y tubérculos comestibles ricos en almidón o insulina	47,32	0,52

EXPLORACION DE MINAS Y CANTERAS			
Variación -13,95% Contribución -0,83			
SUBCLASE CPC	DESCRIPCIÓN	Variación	Contribución
12010	Aceites de petróleo y aceites obtenidos de minerales bituminosos crudos	-19,20	-0,75
14242	Minerales de oro y platino y sus concentrados	-7,01	-0,07
12020	Gas natural incluso metano puro licuado o en estado gaseoso	-2,31	-0,01
15120	Mármol y otras rocas metamórficas; rocas o piedras calizas de talla y de construcción	0,89	0,00
16130	Creta, calcita y dolomita	0,85	0,00
15312	Arenas y gravas silíceas o cuarzosas	2,61	0,01

INDUSTRIAS MANUFACTURERAS			
Variación -0,70% Contribución -0,53			
SUBCLASE CPC	DESCRIPCIÓN	Variación	Contribución
33410	Propano y butano licuados	-46,34	-0,16
21121	Carne y despojos comestibles de aves frescos o refrigerados	-8,30	-0,13
23510	Azúcar sin refinar	-15,14	-0,12
37440	Cementos hidráulicos en general cemento pórtland cemento alumináceo cemento de escorias y cementos hidráulicos análogos	6,91	0,08
21111	Carne de ganado bovino fresca o refrigerada	5,60	0,09
23160	Arroz	17,48	0,21

PESCA			
Variación 4,58% Contribución 0,02			
SUBCLASE CPC	DESCRIPCIÓN	Variación	Contribución
04120	Pescado fresco o refrigerado entero descabezado eviscerado (excepto fileteado)	7,12	0,01
04210	Crustáceos sin congelar	1,09	0,00

Fuente: DANE - IPP

4. RESULTADOS DOCE MESES

4.1. Comportamiento de la variación doce meses IPP, según componentes

El IPP de la oferta interna presentó una disminución de -0,31% durante los últimos doce meses. Esta tasa es inferior en 5,08 puntos porcentuales frente a la registrada en el año precedente.

Tabla 5.

IPP - OFERTA INTERNA

Índice	Variación doce meses según componentes. Julio 2012				Dic 2006=100
	Índice		Variación %		Diferencia
	Julio 2011	Julio 2012	Julio 2011	Julio 2012	Puntos Porcentuales
Total Oferta Interna	116,47	116,11	4,77	-0,31	-5,08
Producidos y Consumidos	123,61	123,39	5,44	-0,18	-5,61
Importados	91,91	91,04	1,82	-0,94	-2,76

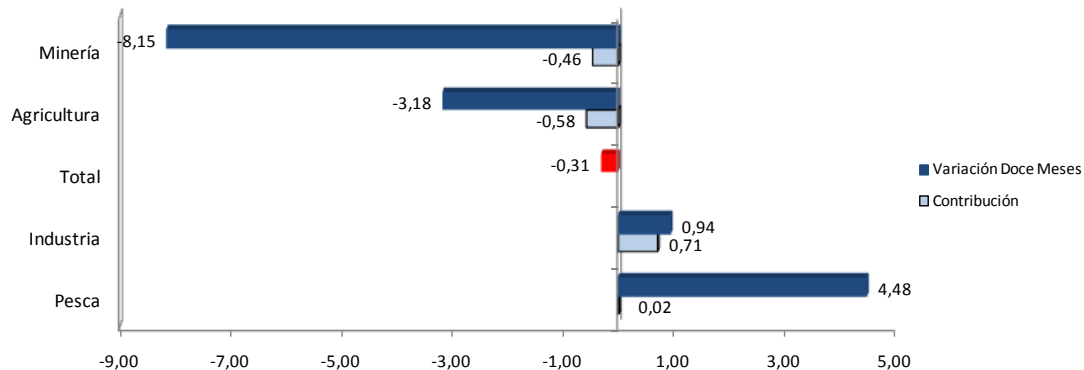
Fuente: DANE - IPP

4.2. Comportamiento de la variación doce meses IPP, según secciones de la Clasificación Internacional Industrial Uniforme adaptada para Colombia - CIU

En los últimos doce meses, Minería (-8,15%) y Agricultura (-3,18%) presentaron variaciones inferiores a la media (-0,31%); en contraste, Pesca (4,48%) e Industria (0,94%) registraron incrementos superiores a la media.

Gráfico 3.

Variación doce meses por secciones CIU. Julio 2012



Fuente: DANE - IPP

Tabla 6.

IPP - OFERTA INTERNA

Contribución doce meses según secciones CIU. Julio 2012

Sección CIU	Contribuciones Puntos Porcentuales	
	2011	2012
Agricultura	1,53	-0,58
Minería	0,27	-0,46
Pesca	0,01	0,02
Industria	2,96	0,71

Fuente: DANE - IPP

4.3. Variación y contribución de las subclases según Clasificación Central de Productos adaptada para Colombia - CPC en los doce meses

Las principales contribuciones negativas correspondieron a las siguientes subclases CPC fueron: Café pergamino (-29,83%), Aceites de petróleo (-17,42%) y Otras legumbres frescas (-10,85%) que, en conjunto, aportaron -1,80 puntos porcentuales a la variación doce meses de la oferta interna.

En contraste, las subclases CPC que se destacaron por su contribución positiva a la variación de la oferta interna, durante los últimos doce meses fueron: Raíces y tubérculos (44,21%), Arroz con cáscara (22,17%) y Arroz (16,96%) que, en conjunto, aportaron 0,96 puntos porcentuales a la variación doce meses de la oferta interna.

AGRICULTURA, GANADERIA, CAZA Y SILVICULTURA			
Variación -3,18% Contribución -0,58			
SUBCLASE CPC	DESCRIPCIÓN	Variación	Contribución
01611	Café pergamino y pasilla de finca	-29,83	-0,93
01230	Otras legumbres frescas o refrigeradas ncp	-10,85	-0,18
01340	Otras frutas frescas	-14,78	-0,14
02910	Leche y nata sin elaborar	7,84	0,15
01130	Arroz con cáscara	22,17	0,24
01240	Raíces y tubérculos comestibles ricos en almidón o insulina	44,21	0,51

EXPLORACION DE MINAS Y CANTERAS			
Variación -8,15% Contribución -0,46			
SUBCLASE CPC	DESCRIPCIÓN	Variación	Contribución
12010	Aceites de petróleo y aceites obtenidos de minerales bituminosos crudos	-17,42	-0,68
11010	Hulla bituminosa antracítica o carbón mineral	-5,20	0,00
14290	Otros minerales de metales no ferrosos y sus concentrados (excepto minerales y concentrados de uranio o torio)	-4,60	0,00
15312	Arenas y gravas silíceas o cuarzosas	2,62	0,01
14242	Minerales de oro y platino y sus concentrados	11,60	0,09
12020	Gas natural incluso metano puro licuado o en estado gaseoso	22,74	0,12

PESCA			
Variación 4,48% Contribución 0,02			
SUBCLASE CPC	DESCRIPCIÓN	Variación	Contribución
04120	Pescado fresco o refrigerado entero descabezado eviscerado (excepto fileteado)	6,86	0,01
04210	Crustáceos sin congelar	1,19	0,00

INDUSTRIAS MANUFACTURERAS			
Variación 0,94% Contribución 0,71			
SUBCLASE CPC	DESCRIPCIÓN	Variación	Contribución
23160	Arroz	16,96	0,21
37440	Cementos hidráulicos en general cemento pòrtland cemento alumináceo cemento de escorias y cementos hidráulicos análogos	16,56	0,19
21111	Carne de ganado bovino fresca o refrigerada	9,97	0,16
23510	Azúcar sin refinar	-10,19	-0,08
01612	Café trillado o verde	-20,44	-0,09
33410	Propano y butano licuados	-42,59	-0,14

Fuente: DANE - IPP

NOTA: La diferencia en la suma de las variables, obedece al sistema de aproximación en el nivel de dígitos trabajados en el índice

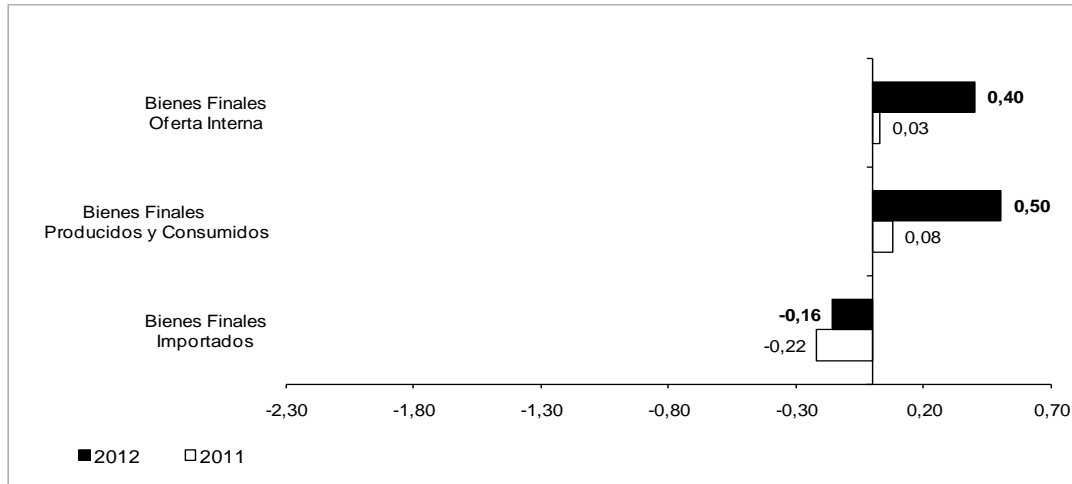
Para mayor información: www.dane.gov.co

5. BIENES FINALES

5.1. Variación Mensual

En el mes de julio, el IPP de los bienes finales de la oferta interna presentó un incremento de 0,40%; los precios de los bienes finales producidos y consumidos presentaron un incremento de 0,50%, y los precios de los bienes finales importados registraron una reducción de 0,16%.

Gráfico 4.
Variación Mensual de los Bienes Finales. Julio 2012



Fuente: DANE - IPP

Tabla 7.
VARIACIÓN MENSUAL
IPP - BIENES FINALES según secciones CIU. Julio 2012

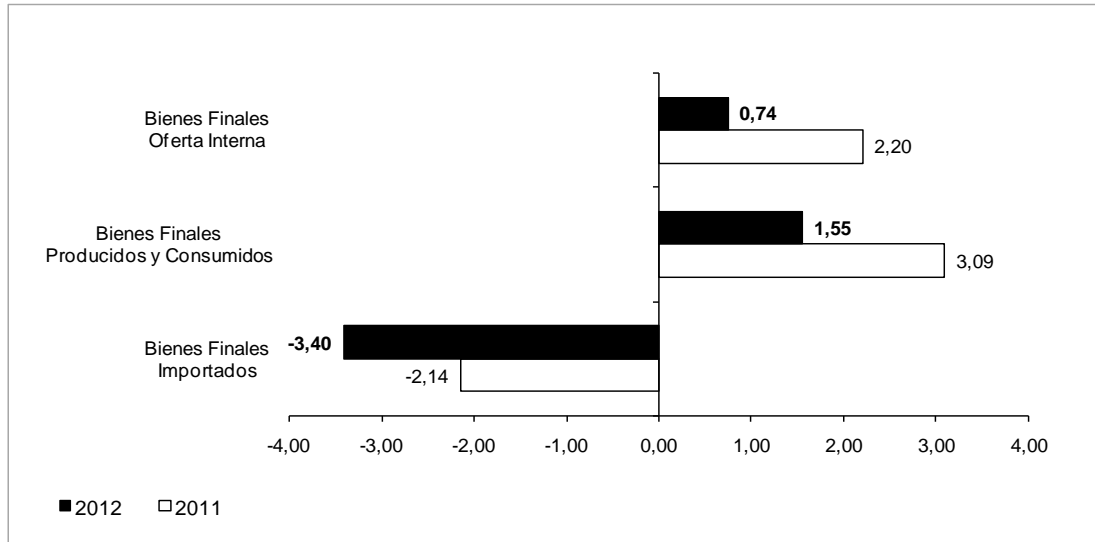
SECCIONES CIU	Bienes Finales		
	Oferta Interna	Producidos y Consumidos	Importados
Agricultura, Ganadería, Caza y Silvicultura	2,71	2,81	1,72
Pesca	0,07	0,09	0,00
Explotación de Minas y Canteras	-0,01	0,00	-0,40
Industrias Manufactureras	0,03	0,10	-0,34

Fuente: DANE - IPP

5.2. Variación Año Corrido

Hasta el mes de julio, el IPP de los bienes finales de la oferta interna acumuló una variación de 0,74%; los precios de los bienes finales producidos y consumidos registraron un incremento de 1,55%, mientras que el grupo de los bienes finales importados presentó una reducción de 3,40% en los precios.

Gráfico 5.
Variación Año Corrido de los Bienes Finales. Julio 2012



Fuente: DANE - IPP

Tabla 8.
VARIACIÓN AÑO CORRIDO
IPP - BIENES FINALES según secciones CIU. Julio 2012

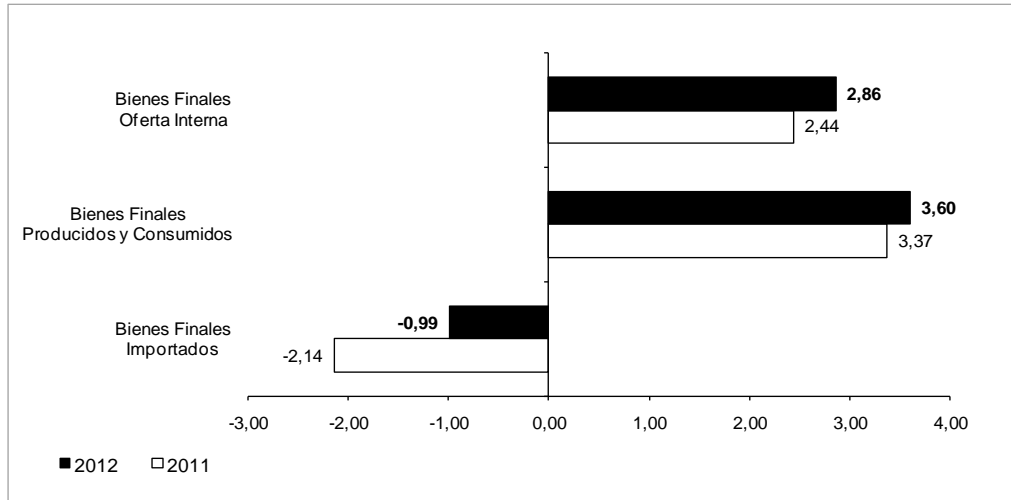
SECCIONES CIU	Bienes Finales		
	Oferta Interna	Producidos y Consumidos	Importados
Agricultura, Ganadería, Caza y Silvicultura	0,66	1,82	-9,29
Pesca	4,88	2,23	19,09
Explotación de Minas y Canteras	2,36	2,63	-5,70
Industrias Manufactureras	0,72	1,49	-2,96

Fuente: DANE - IPP

5.3. Variación Doce Meses

En los últimos doce meses hasta julio, el IPP de los bienes finales de la oferta interna presentó un incremento de 2,86%; los precios de los bienes finales producidos y consumidos presentaron un incremento de 3,60%; mientras que los bienes finales importados disminuyeron sus precios 0,99%.

Gráfico 6
Variación Doce Meses de los Bienes Finales. Julio 2012



Fuente: DANE - IPP

Tabla 9.
VARIACIÓN DOCE MESES
IPP - BIENES FINALES según secciones CIU. Julio 2012

SECCIONES CIU	Bienes Finales		
	Oferta Interna	Producidos y Consumidos	Importados
Agricultura, Ganadería, Caza y Silvicultura	4,28	5,00	-2,16
Pesca	4,63	3,58	9,78
Explotación de Minas y Canteras	2,55	2,63	0,14
Industrias Manufactureras	2,61	3,36	-0,97

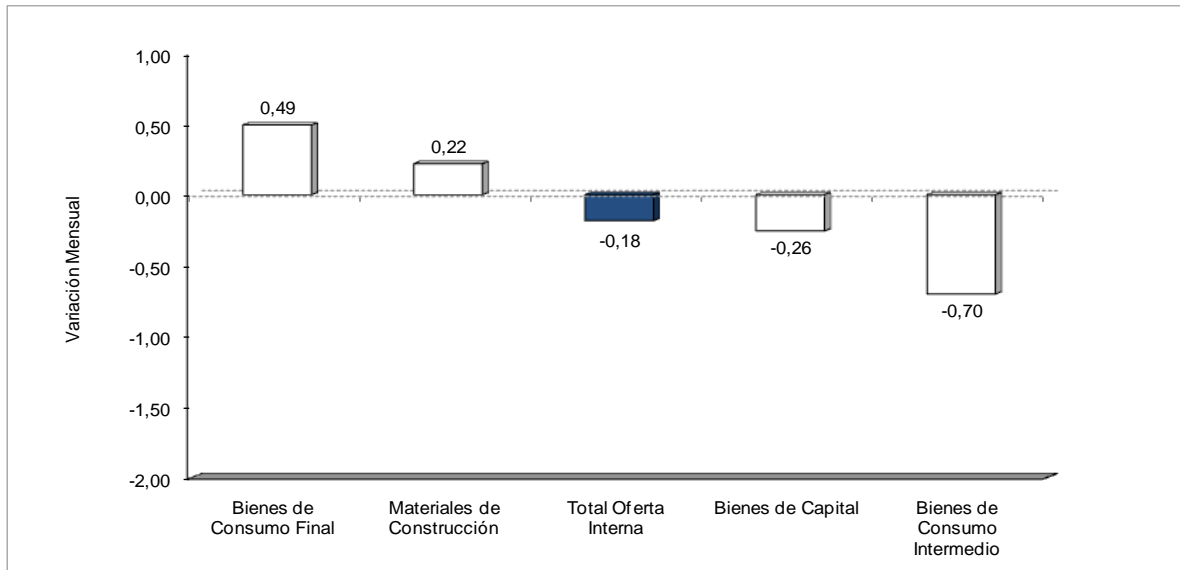
Fuente: DANE - IPP

6. CLASIFICACIÓN POR USO O DESTINO ECONÓMICO

6.1. Variación Mensual

Durante el mes de julio, la mayor variación negativa se presentó en los Bienes de Consumo Intermedio (-0,70%); por el contrario, la mayor variación positiva se presentó en los Bienes de Consumo Final (0,49%).

Gráfico 7.
Variación mensual CUODE – TOTALES. Julio 2012



Fuente: DANE - IPP

Tabla 10.
VARIACIÓN MENSUAL
CUODE, según secciones CIU. Julio 2012

DESCRIPTIVA	Consumo Intermedio	Bienes de Capital	Consumo Final	Materiales de Construcción
Totales por Destino Económico	-0,70	-0,26	0,49	0,22
Agricultura, Ganadería, Caza y Silvicultura	0,84	0,80	2,76	*
Pesca	0,08	*	0,07	*
Explotación de Minas y Canteras	-3,98	*	*	-0,01
Industrias Manufactureras	-0,69	-0,30	0,04	0,24

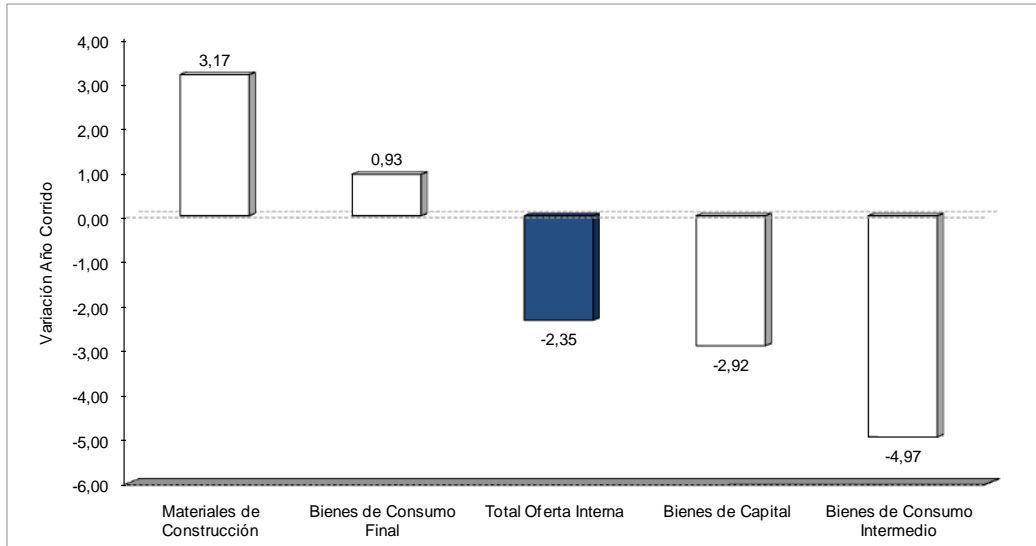
* Para esta sección no aplica este tipo de productos

Fuente: DANE - IPP

6.2. Variación Año Corrido

Por destino económico, la mayor reducción en los precios durante lo corrido del año, se presentó de los Bienes de Consumo Intermedio (-4,97%); por el contrario el mayor incremento en precios se presentó en los Materiales de Construcción (3,17%).

Gráfico 8.
Variación Año Corrido CUODE – TOTALES. Julio 2012



Fuente: DANE - IPP

Tabla 11.
VARIACIÓN AÑO CORRIDO
CUODE, según secciones CIU. Julio 2012

DESCRIPTIVA	Consumo Intermedio	Bienes de Capital	Consumo Final	Materiales de Construcción
Totales por Destino Económico	-4,97	-2,92	0,93	3,17
Agricultura, Ganadería, Caza y Silvicultura	-8,99	0,85	0,65	*
Pesca	2,45	*	4,88	*
Explotación de Minas y Canteras	-14,68	*	*	2,36
Industrias Manufactureras	-2,19	-3,06	0,95	3,23

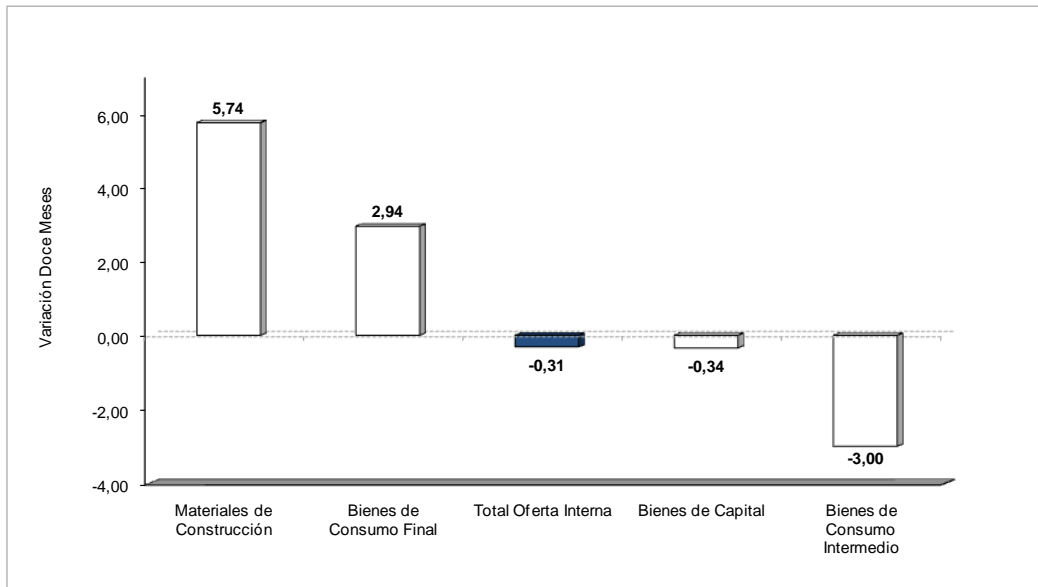
* Para esta sección no aplica este tipo de productos

Fuente: DANE - IPP

6.3. Variación Doce Meses

Por destino económico, la mayor reducción en precios en los últimos doce meses, se presentó en los Bienes de Consumo Intermedio (-3,00%); por el contrario, el mayor incremento se presentó en los Materiales de Construcción (5,74%).

Gráfico 9.
Variación Doce Meses CUODE – TOTALES. Julio 2012



Fuente: DANE - IPP

Tabla 12.
VARIACIÓN DOCE MESES
CUODE, según secciones CIU. Julio 2012

DESCRIPTIVA	Consumo Intermedio	Bienes de Capital	Consumo Final	Materiales de Construcción
Totales por Destino Económico	-3,00	-0,34	2,94	5,74
Agricultura, Ganadería, Caza y Silvicultura	-7,29	2,72	4,32	*
Pesca	3,37	*	4,63	*
Explotación de Minas y Canteras	-8,66	*	*	2,55
Industrias Manufactureras	-0,82	-0,46	2,65	5,98

* Para esta sección no aplica este tipo de productos

Fuente: DANE - IPP

FICHA METODOLÓGICA

1. **Qué es el IPP?:** es un indicador que permite medir la variación porcentual promedio de los precios en el primer nivel de transacción entre dos períodos de tiempo, del conjunto de bienes producidos, importados y exportados en el país. La variación del precio de un bien es la suma ponderada de variación de precio del artículo para el total nacional.
2. **Unidad de observación:** el establecimiento de transformación o transacción que vende algún bien para los diferentes destinos de acuerdo a la CUODE del país.
3. **Universo del estudio:** todos los establecimientos industriales y comercializadores, ubicados dentro del territorio nacional.
4. **Tipo de investigación:** encuesta muestreo no probabilística.
5. **Periodicidad:** mensual.
6. **Período de referencia:** mes de recolección de la información.
7. **Período de observación:** 20 a 22 días hábiles por mes.
8. **Período base del índice:** diciembre de 2006=100.
9. **Cobertura geográfica:** total nacional.
10. **Cobertura Socioeconómica:** Establecimientos ordenados por niveles activos de la Ley PYME.
11. **Clasificación:** el IPP se cuenta con la Clasificación Central de Productos – CPC – Rev. 1.0 y con la Clasificación Industrial Internacional Uniforme – CIIU – A.C. Rev. 3.
12. **Fuentes de información:** producidos y consumidos en la estructura flexible se compone de (4159) fuentes de información, importados (841) y exportados (839).
13. **Desagregación:** Total nacional, oferta total, bien final nacional, bien final importado, exportados, demanda final, consumo intermedio.
14. **Forma de cálculo:** variante a los índices tipo Laspeyres, que utiliza razones geométricas en el nivel básico y promedios aritméticos ponderados en los niveles agregados.
15. **Componentes de la estructura:** nivel fijo y nivel flexible, *Nivel fijo:* aplica el índice, asociado a una ponderación de los equilibrios de cuentas nacionales base 2000. *Nivel flexible:* se actualiza por cambios en los precios básicos, se cuenta con una gama amplia de artículos, el cual permite actualizar con rapidez el patrón para el seguimiento de precios junto con artículos y variedades.
16. **Canasta de referencia:** Encuesta Anual Manufacturera 2000-2004 y Comercio Exterior promedio del trienio 2003-2005.
17. **Población de referencia para la construcción de la canasta:** Productores nacionales y comercializadores en su primer nivel de venta (excluye servicios).

NOTA METODOLÓGICA: Debido a que para el producto petróleo crudo se reportan precios semanalmente, se calcula un precio promedio mes como precio testigo de este producto.

DEFINICIÓN DE VARIABLES

Índice: la base del índice es diciembre de 2006 = 100

Variación mensual: es la relación del índice en el mes de referencia ($I_{i,t}$) con el índice del mes anterior ($I_{i-1,t}$) menos 1 por 100.

$$VM = \left(\frac{\text{Índice mes referencia}}{\text{Índice mes anterior}} - 1 \right) * 100$$

Variación año corrido: es la relación del índice en el mes de referencia ($I_{i,t}$) con el índice del mes de diciembre del año anterior ($I_{i,t-1}$) menos 1 por 100.

$$VAC = \left(\frac{\text{Índice mes referencia}}{\text{Índice mes diciembre año anterior}} - 1 \right) * 100$$

Variación doce meses: es la relación del índice en el mes de referencia ($I_{i,t}$) con el índice del mismo mes del año anterior ($I_{i,t-1}$) menos 1 por 100.

$$V12M = \left(\frac{\text{Índice mes referencia}}{\text{Índice mismo mes año anterior}} - 1 \right) * 100$$

Contribución: Permite medir el aporte en puntos porcentuales de cada artículo a la variación mes, año corrido y doce meses del total del ÍNDICE DE PRECIOS DEL PRODUCTOR.

Contribución mensual por gasto básico:

$$CM = \left(\frac{I_a \text{ mes anterior}}{\text{Índice TN mes anterior}} \right) * P_a * VM_a / 100$$

Contribución año corrido:

$$CAC = \left(\frac{I_a \text{ diciembre año anterior}}{\text{Índice TN diciembre anterior}} \right) * P_a * VAC_a / 100$$

Contribución doce meses:

$$C12M = \left(\frac{I_a \text{ mismo mes año anterior}}{\text{Índice TN mismo mes año anterior}} \right) * P_a * V12M_a / 100$$

a: artículo

I_a : Índice del artículo

TN: Total Nacional

P_a : Ponderación del artículo

VM_a : Variación mensual del artículo

VAC_a : Variación año corrido del artículo

$V12M_a$: Variación doce meses del artículo