

# Licencias de Construcción - ELIC

---

Julio de 2017

Bogotá, Colombia.

Septiembre, 2017

[www.dane.gov.co](http://www.dane.gov.co)



**DANE**  
Para tomar decisiones



# Resultados generales

---

Julio 2017



@DANE\_Colombia



/DANEColombia



/DANEColombia



**DANE**  
Para tomar decisiones



**TODOS POR UN  
NUEVO PAÍS**  
PAZ EQUIDAD EDUCACIÓN

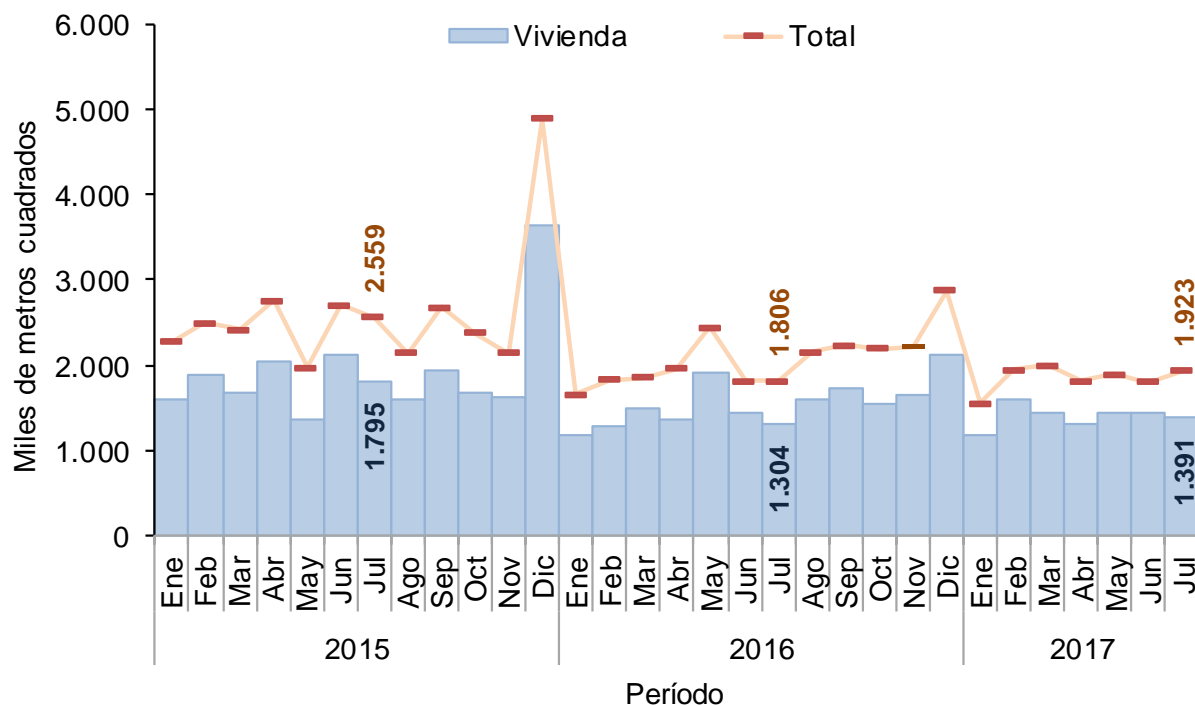
# Resultados generales



**DANE**  
Para tomar decisiones

**TODOS POR UN  
NUEVO PAÍS**  
PAZ EQUIDAD EDUCACIÓN

Área total licenciada, 302 municipios  
Mensual, **enero 2015 - julio 2017**

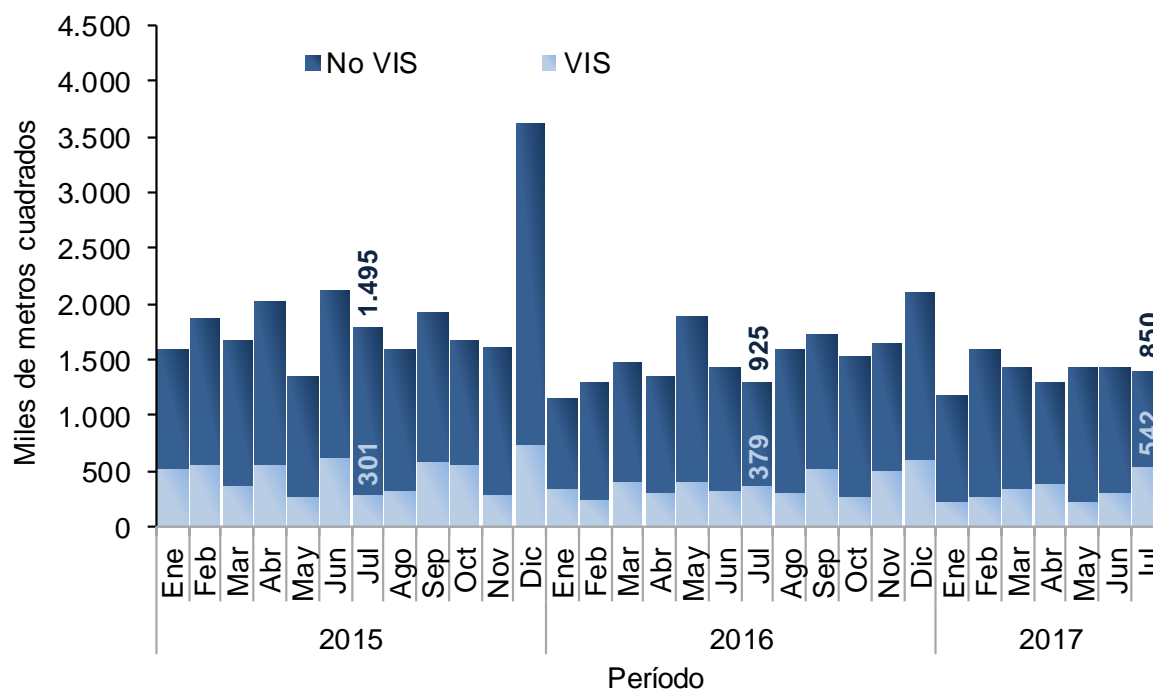


Fuente: DANE

# Resultados generales



Área licenciada para vivienda, 302 municipios  
Mensual, **enero 2015 – julio 2017**



Fuente: DANE

# Variación anual

---

Julio (2017 / 2016)



@DANE\_Colombia



/DANEColombia



/DANEColombia



**DANE**  
Para tomar decisiones

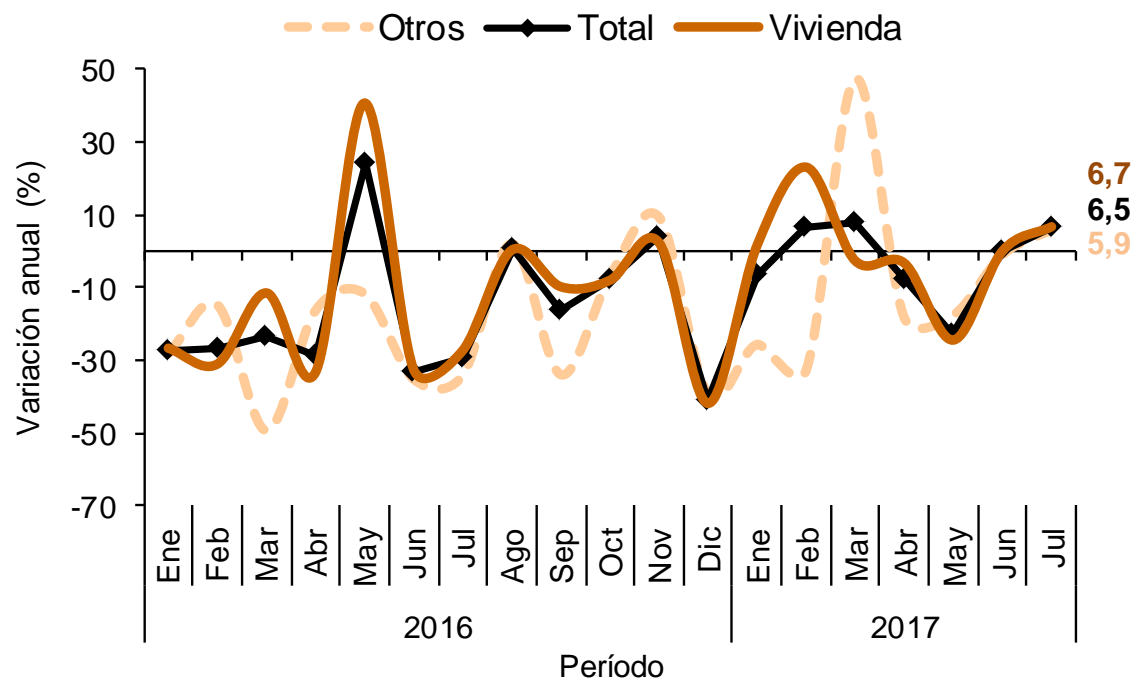


**TODOS POR UN  
NUEVO PAÍS**  
PAZ EQUIDAD EDUCACIÓN

# Variación anual



Variación anual del área total aprobada, 302 municipios  
**Enero 2016 – julio 2017**

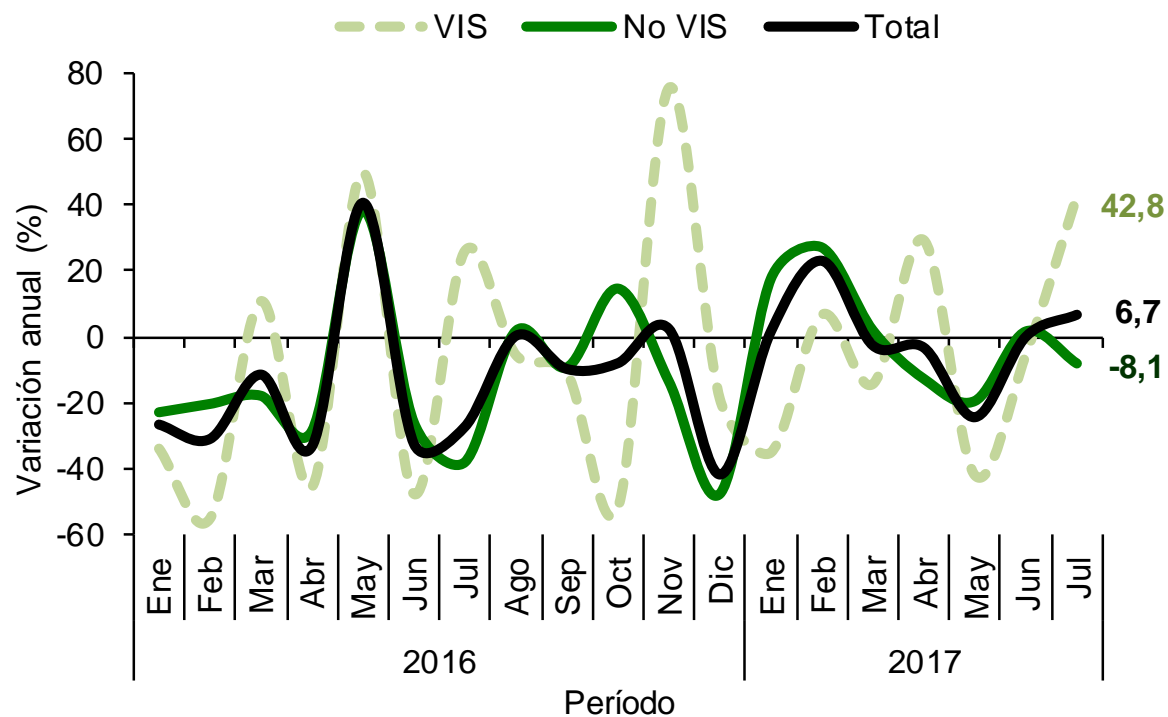


Fuente: DANE

# Variación anual



Variación anual del área aprobada para vivienda  
**Enero 2016 – julio 2017**

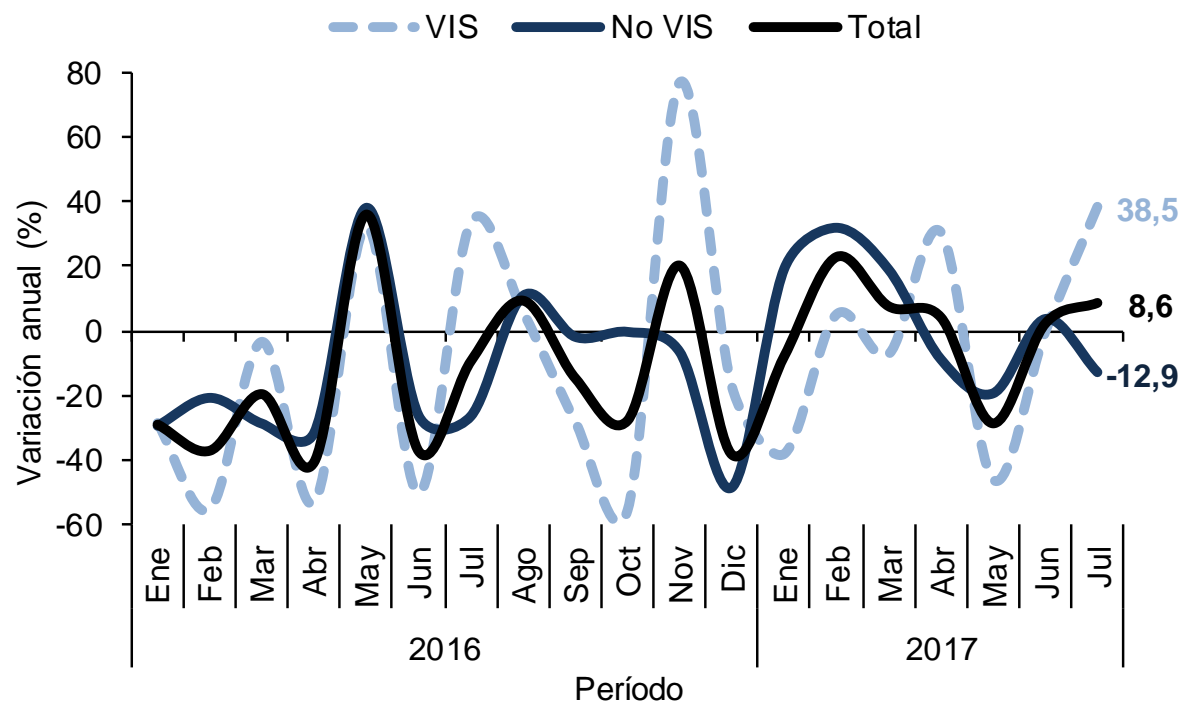


Fuente: DANE

# Variación anual



Variación anual del número de unidades aprobadas para vivienda  
**Enero 2016 – julio 2017**



Fuente: DANE



# Variación trimestral

---

May - jul 2017 / may - jul 2016



@DANE\_Colombia



/DANEColombia



/DANEColombia



**DANE**  
Para tomar decisiones

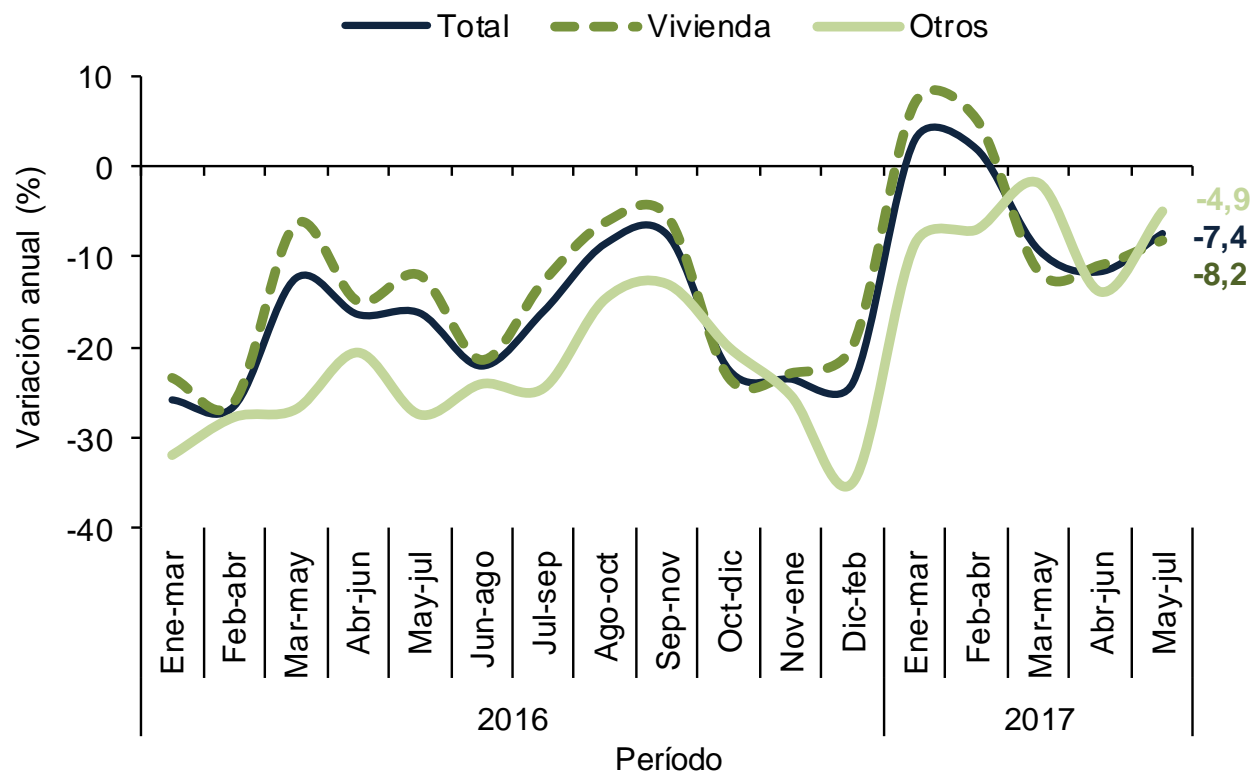


**TODOS POR UN  
NUEVO PAÍS**  
PAZ EQUIDAD EDUCACIÓN

# Variación trimestral



Variación anual trimestre móvil del área aprobada  
**Ene - mar 2016 — May - jul 2017**

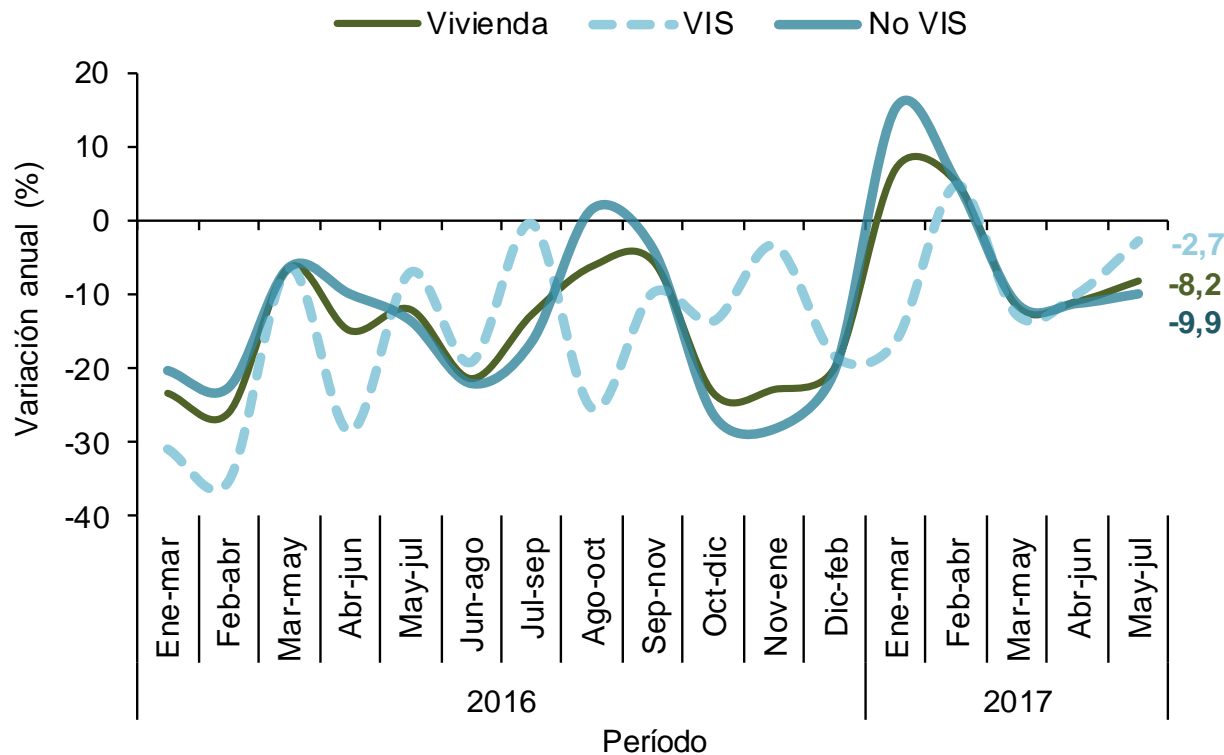


Fuente: DANE

# Variación trimestral



Variación anual trimestre móvil del área aprobada para vivienda  
**Ene - mar 2016 — May - jul 2017**



Fuente: DANE

# Variación doce meses

---

Ago 2016 - jul 2017 / ago 2015 - jul 2016



@DANE\_Colombia



/DANEColombia



/DANEColombia



**DANE**  
Para tomar decisiones

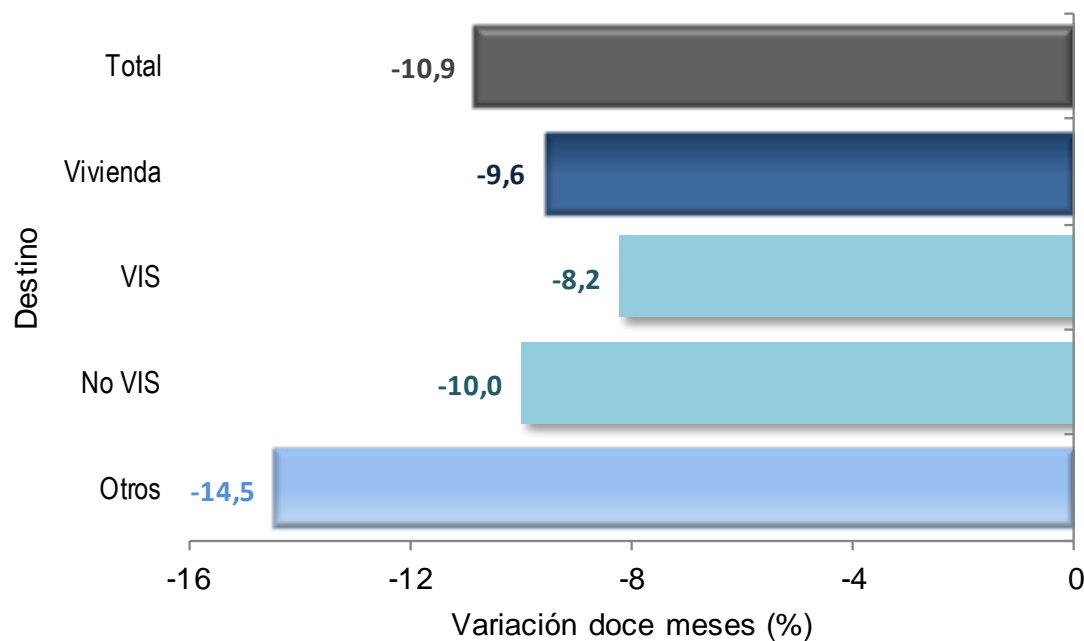


**TODOS POR UN  
NUEVO PAÍS**  
PAZ EQUIDAD EDUCACIÓN

# Variación doce meses



Variación del área aprobada  
Doce meses a **julio** (2017 / 2016)



Fuente: DANE

# Variación mensual

---

Jul 2017 / jun 2017



@DANE\_Colombia



/DANEColombia



/DANEColombia



**DANE**  
Para tomar decisiones

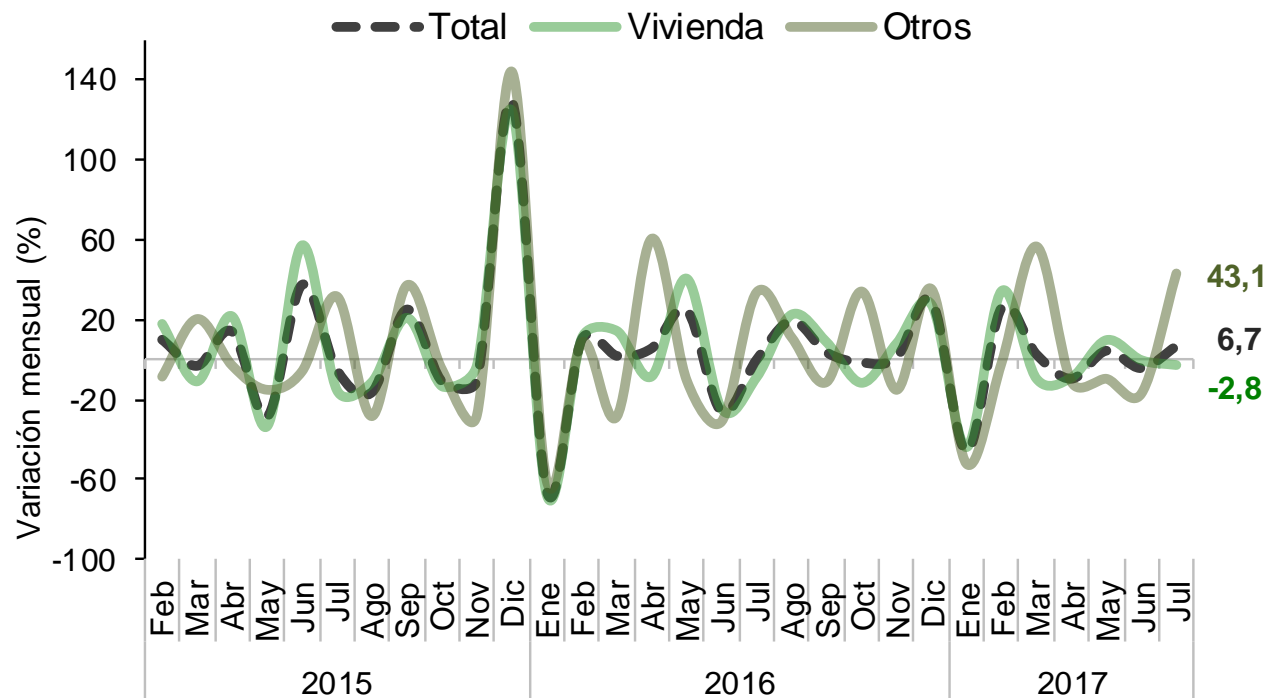


**TODOS POR UN  
NUEVO PAÍS**  
PAZ EQUIDAD EDUCACIÓN

# Variación mensual



Variación mensual del área aprobada para vivienda  
**Febrero 2015 - julio 2017**



Fuente: DANE

# Resumen

---

Julio 2017



@DANE\_Colombia



/DANEColombia



/DANEColombia



**DANE**  
Para tomar decisiones



**TODOS POR UN  
NUEVO PAÍS**  
PAZ EQUIDAD EDUCACIÓN



- **Julio de 2017**, con **1.923.495 m<sup>2</sup>** de área aprobada, es el segundo julio con mayor licenciamiento de la serie histórica de 302 municipios.

| Área           | Variaciones (%) |             |        |        |        |         |        |        |
|----------------|-----------------|-------------|--------|--------|--------|---------|--------|--------|
|                | Doce Meses      | Año Corrido |        | Anual  |        | Mensual |        |        |
|                | Jul-17          | Jul-16      | Jul-17 | Jul-17 | Jun-17 | Jul-17  | Jul-16 | Jun-17 |
| Total          | -10,9           | -22,3       | -3,3   | 6,5    | -0,2   | 6,7     | 0,0    | -4,3   |
| Vivienda       | -9,6            | -20,2       | -1,5   | 6,7    | 0,0    | -2,8    | -8,9   | -0,3   |
| Otros destinos | -14,5           | -27,7       | -8,8   | 5,9    | -1,0   | 43,1    | 33,7   | -17,1  |

- En **julio de 2017** el área total aprobada fue inferior en **427.975 m<sup>2</sup>** al promedio mensual del período 2015-2016.
- El área total acumulada durante los últimos doce meses a julio de 2017 fue **24.586.276 m<sup>2</sup>** para el **área total** y **18.419.272 m<sup>2</sup>** para **vivienda**.



**DANE**  
Para tomar decisiones



**TODOS POR UN  
NUEVO PAÍS**  
PAZ EQUIDAD EDUCACIÓN



@DANEColombia



@DANE\_Colombia



/DANEColombia



/DANEColombia



DANEColombia