

Licencias de Construcción - ELIC

Junio de 2018

Bogotá, Colombia

10 de agosto de 2018

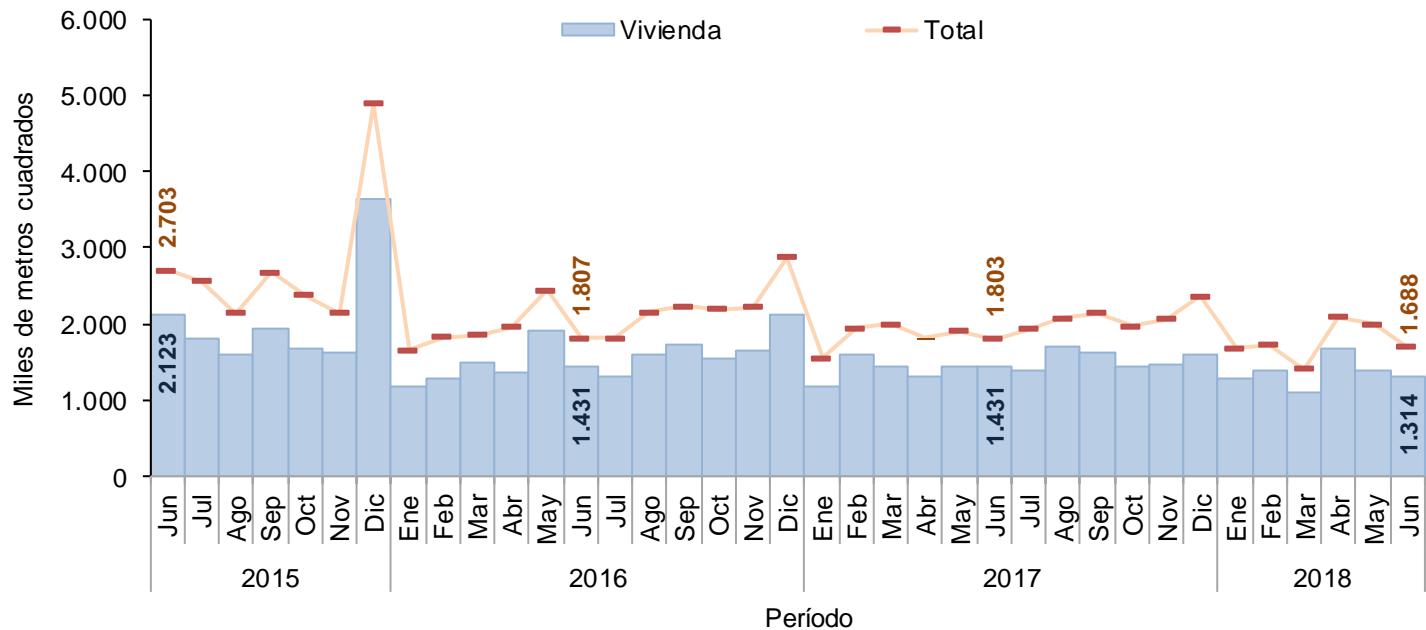
Resultados anuales

Junio (2018 / 2017)



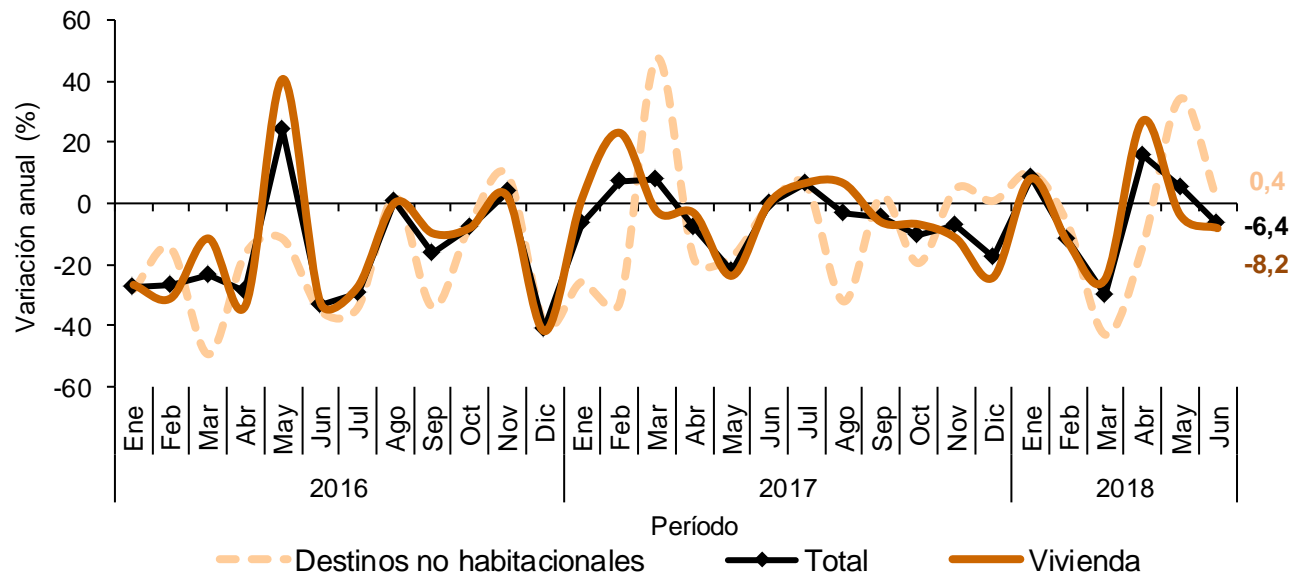
Licencias de Construcción - ELIC

**Área total licenciada, 302 municipios
Mensual, junio 2015 - junio 2018**



Fuente: DANE, ELIC

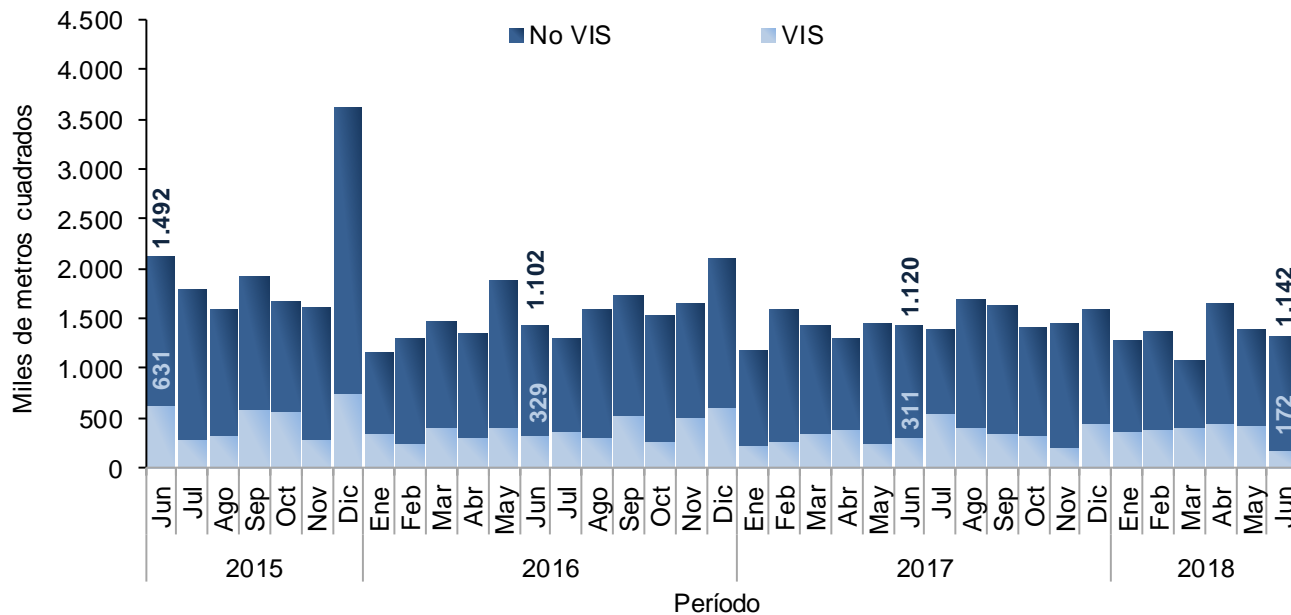
Variación anual del área total aprobada, 302 municipios
Enero 2016 – junio 2018



Fuente: DANE, ELIC

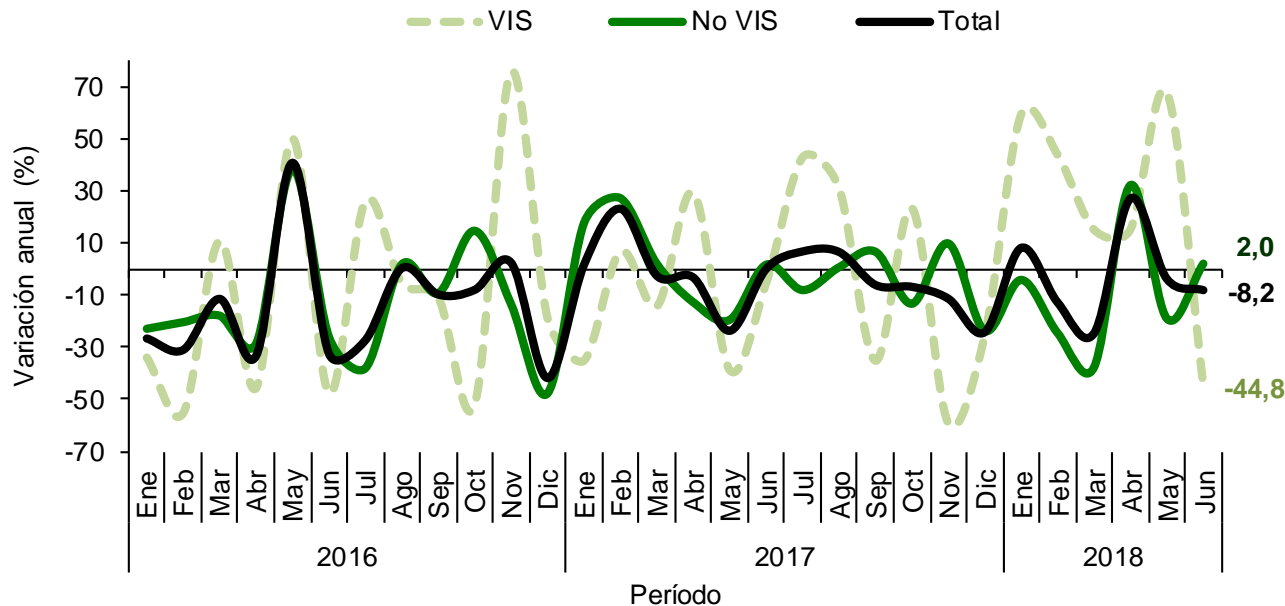
Licencias de Construcción - ELIC

Área licenciada para vivienda, 302 municipios
Mensual, junio 2015 – junio 2018



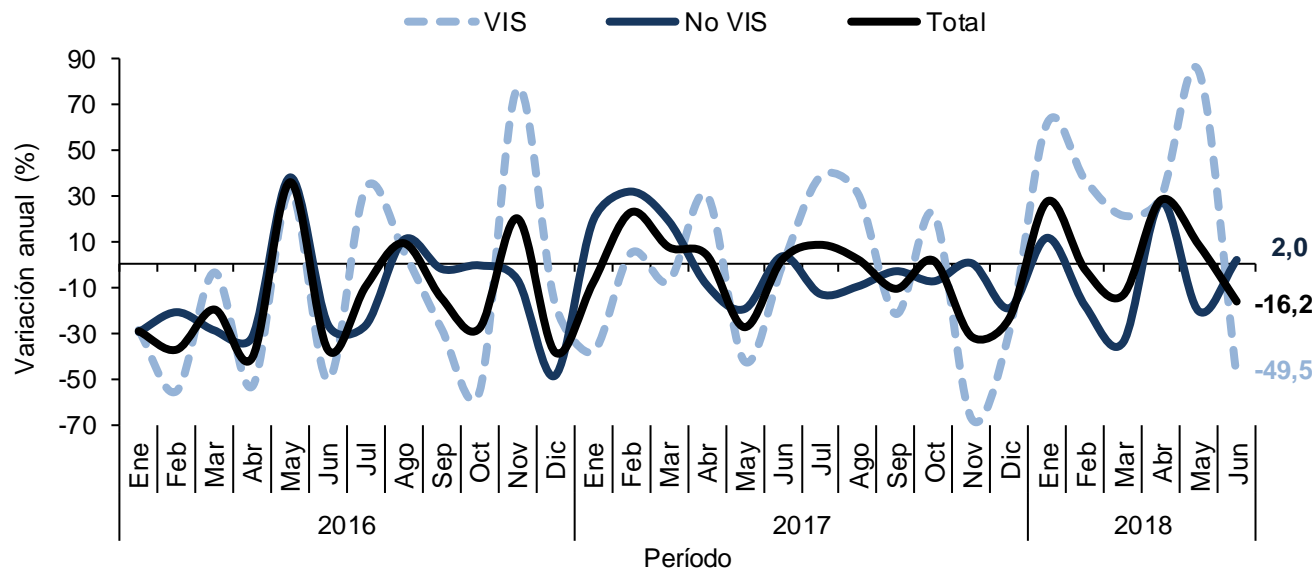
Fuente: DANE, ELIC

Variación anual del área aprobada para vivienda Enero 2016 – junio 2018



Fuente: DANE, ELIC

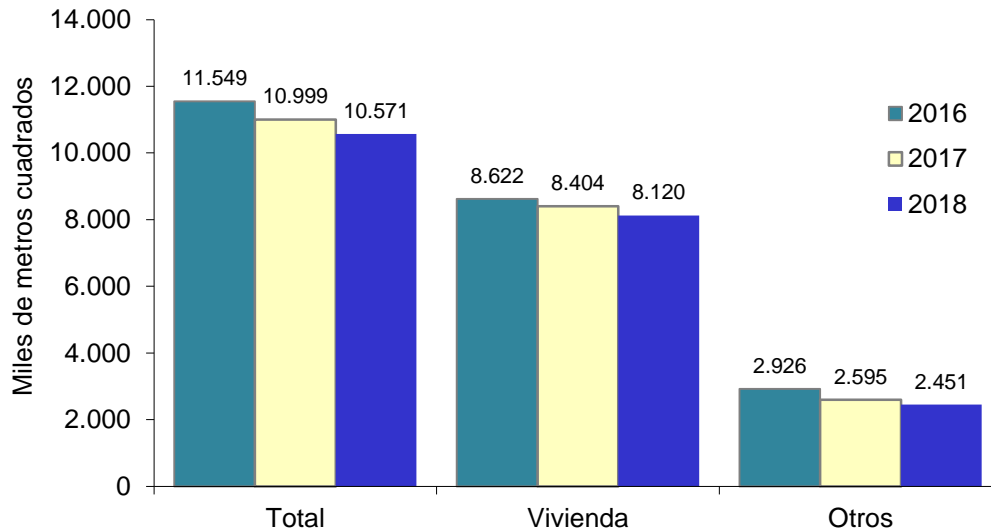
**Variación anual del número de unidades aprobadas para vivienda
Enero 2016 – junio 2018**



Fuente: DANE, ELIC

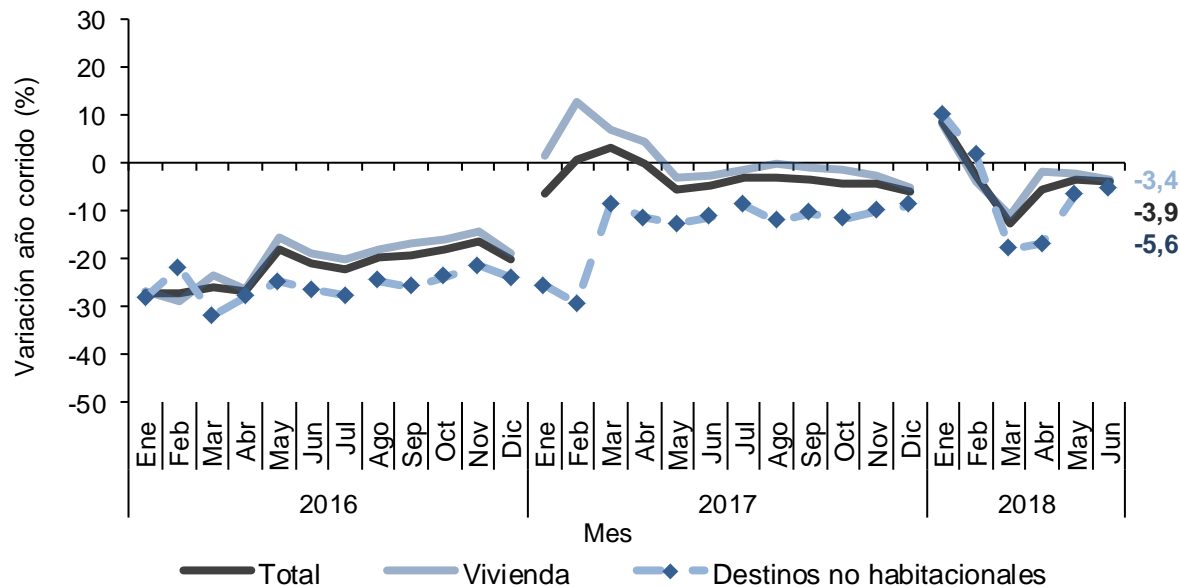
Licencias de Construcción - ELIC

Área total licenciada, 302 municipios
Año corrido, enero a junio (2015 - 2018)



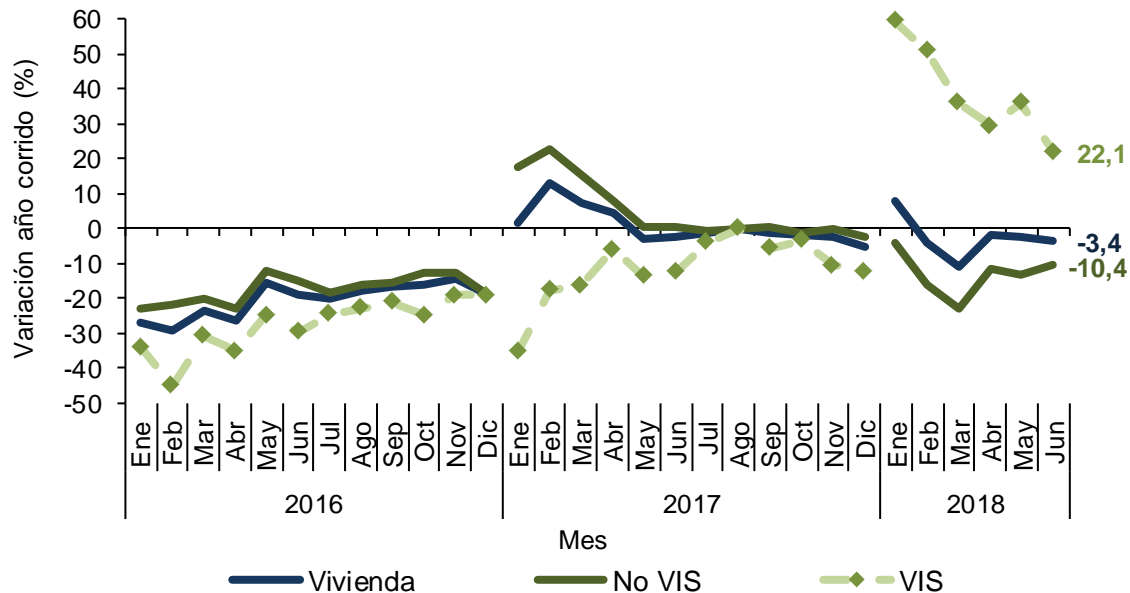
Fuente: DANE, ELIC

Variación año corrido del área aprobada
Enero 2016 – junio 2018



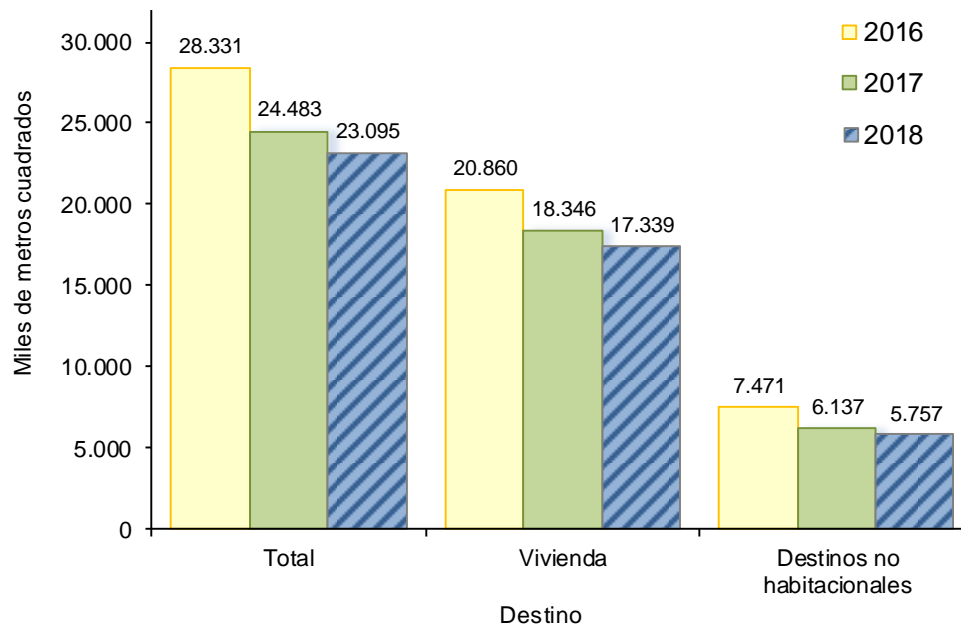
Fuente: DANE, ELIC

Variación año corrido del área aprobada
Enero 2016 – junio 2018



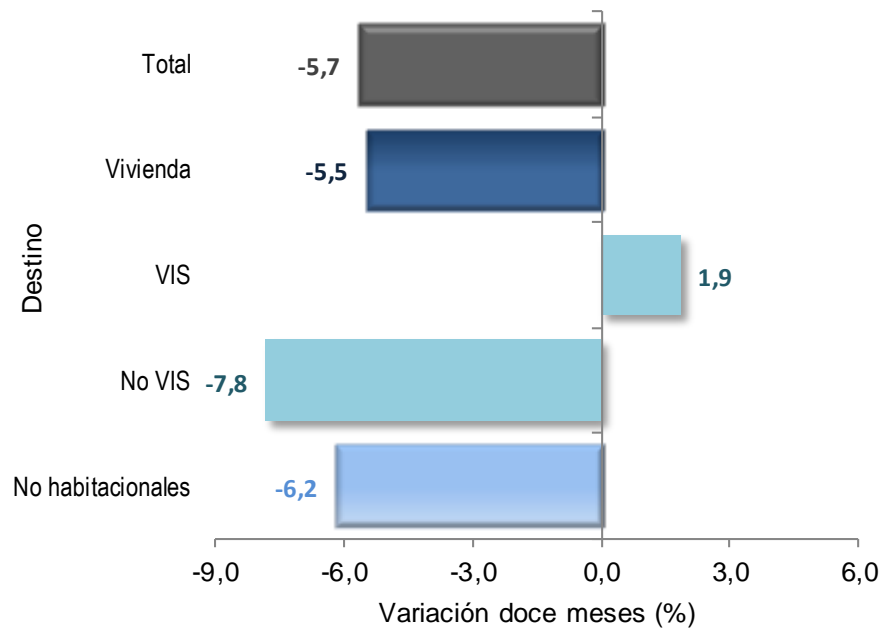
Licencias de Construcción - ELIC

Área total licenciada, 302 municipios Doce meses, julio a junio (2016 - 2018)



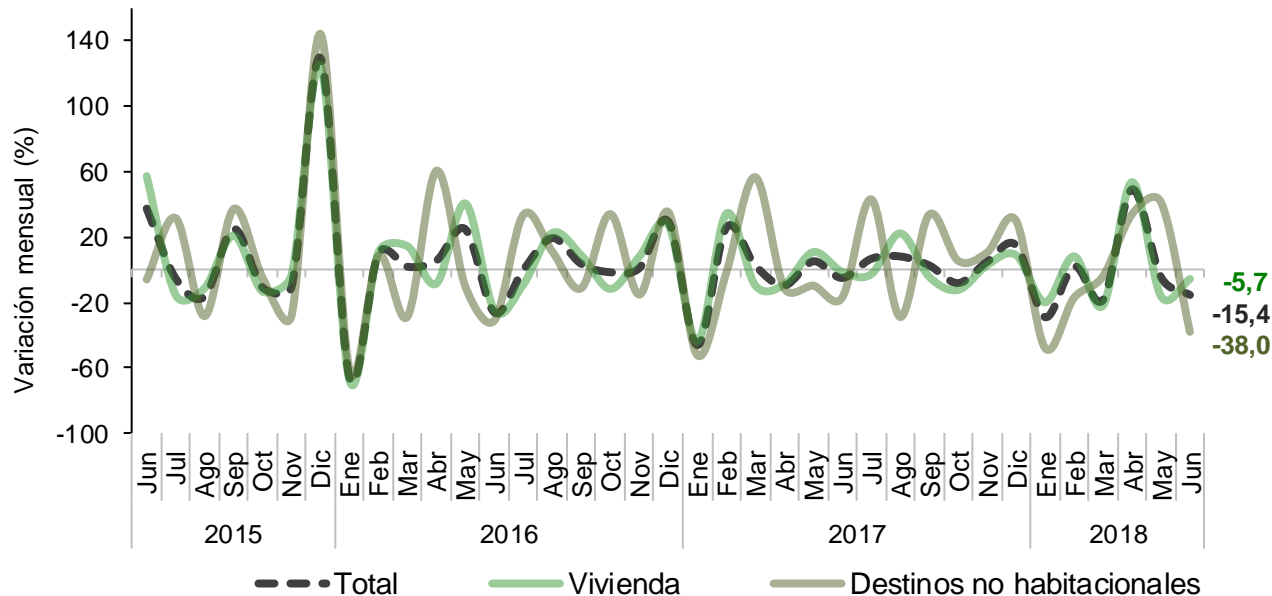
Fuente: DANE, ELIC

Variación del área aprobada Doce meses, julio a junio (2018 / 2017)



Fuente: DANE, ELIC

Variación mensual del área aprobada para vivienda
Junio 2015 - junio 2018



Fuente: DANE, ELIC

- Junio de 2018, con 1.687.819 m² de área aprobada, es el junio con menor licenciamiento desde el año 2015.
- En junio de 2018 el área total aprobada fue inferior en 533.252 m² al promedio mensual del período 2015-2017.

Resumen de variaciones del área aprobada Junio 2018

Período	Variaciones (%)			
	Total	Vivienda	Destinos no habitacionales	
Anual	Jun-17	-0,2	0,0	-1,0
	Jun-18	-6,4	-8,2	0,4
Año Corrido	Jun-17	-4,8	-2,5	-11,3
	Jun-18	-3,9	-3,4	-5,6
Doce Meses	Jun-17	-13,6	-12,1	-17,8
	Jun-18	-5,7	-5,5	-6,2
Mensual	Jun-17	-5,0	-1,3	-17,1
	Jun-18	-15,4	-5,7	-38,0

Fuente: DANE, ELIC



GOBIERNO DE COLOMBIA



DANE INFORMACIÓN
ESTRATÉGICA



@DANEColombia



@DANE_Colombia



/DANEColombia



/DANEColombia