

Total nacional



@DANE_Colombia



/DANEColombia



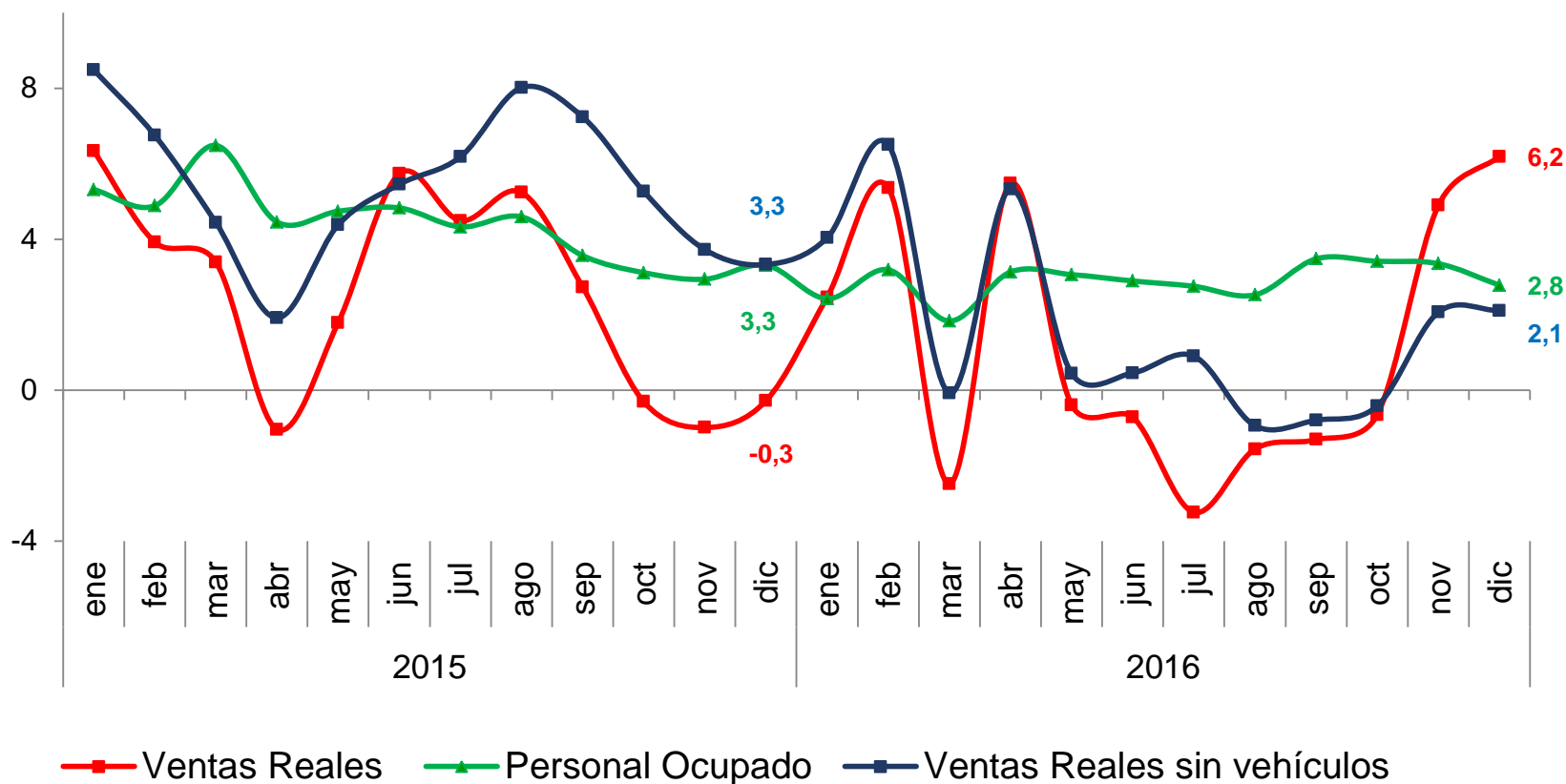
/DANEColombia



DANE
Para tomar decisiones



Evolución de las ventas y el personal ocupado - variación anual 2015 – 2016



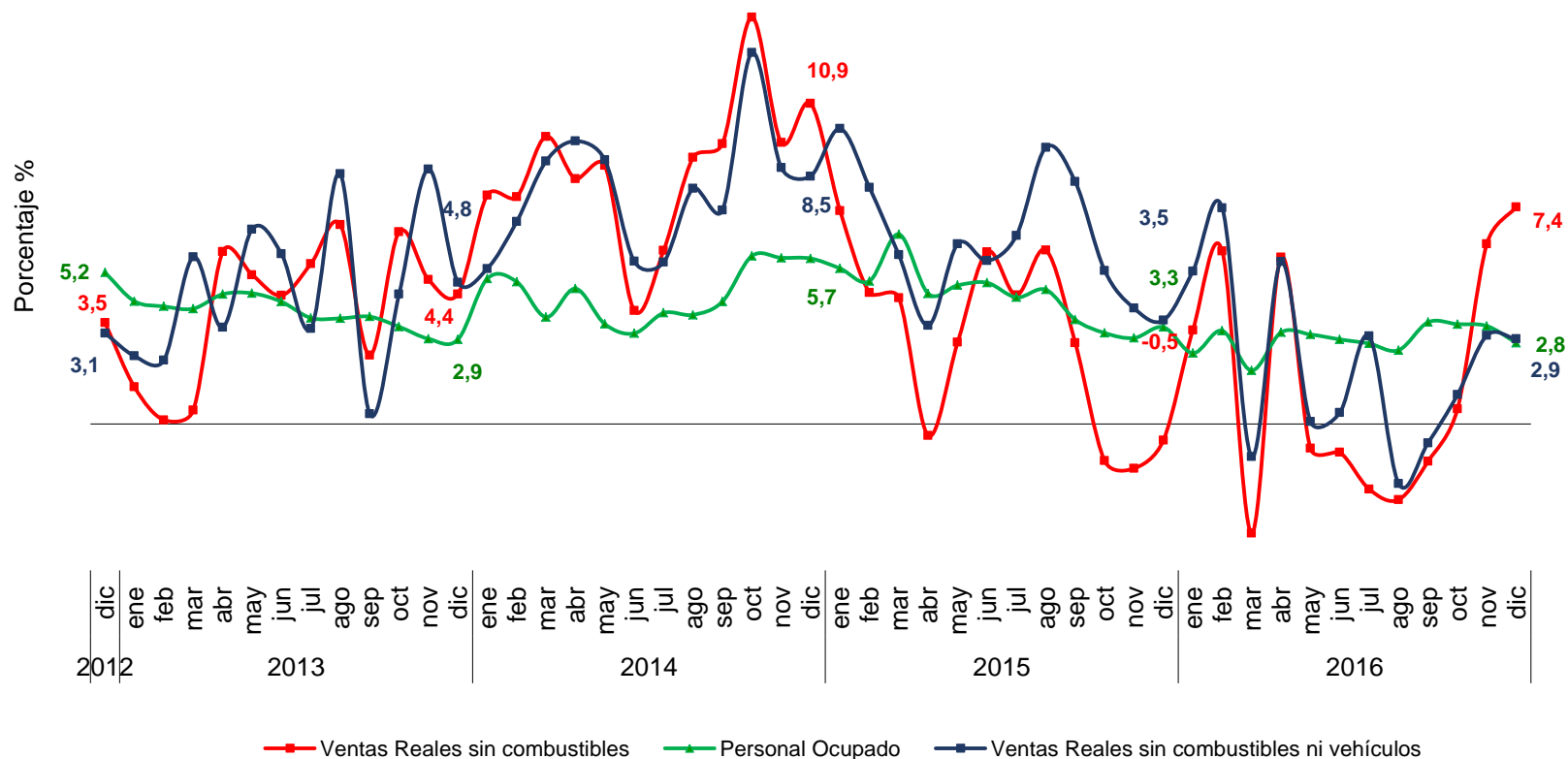
Fuente: DANE – EMCM - EMCM



DANE
Para tomar decisiones



Evolución de las ventas y el personal ocupado - variación anual 2012 – 2016



Fuente: DANE – EMCM - EMCM



DANE
Para tomar decisiones

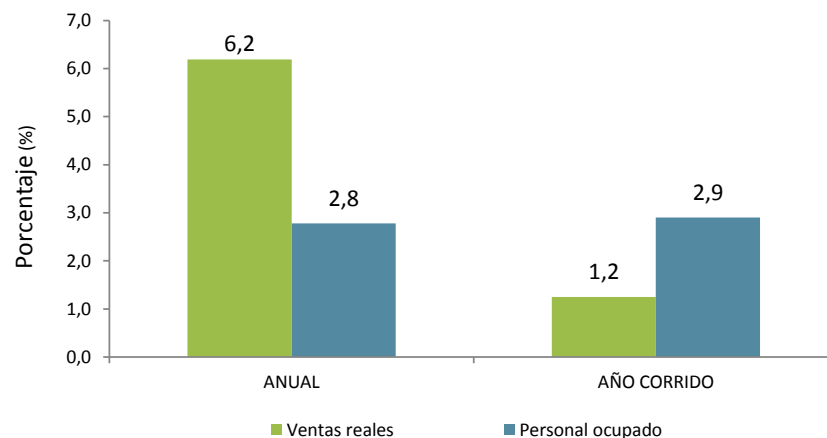


Tabla resumen de las variables principales - Diciembre 2016

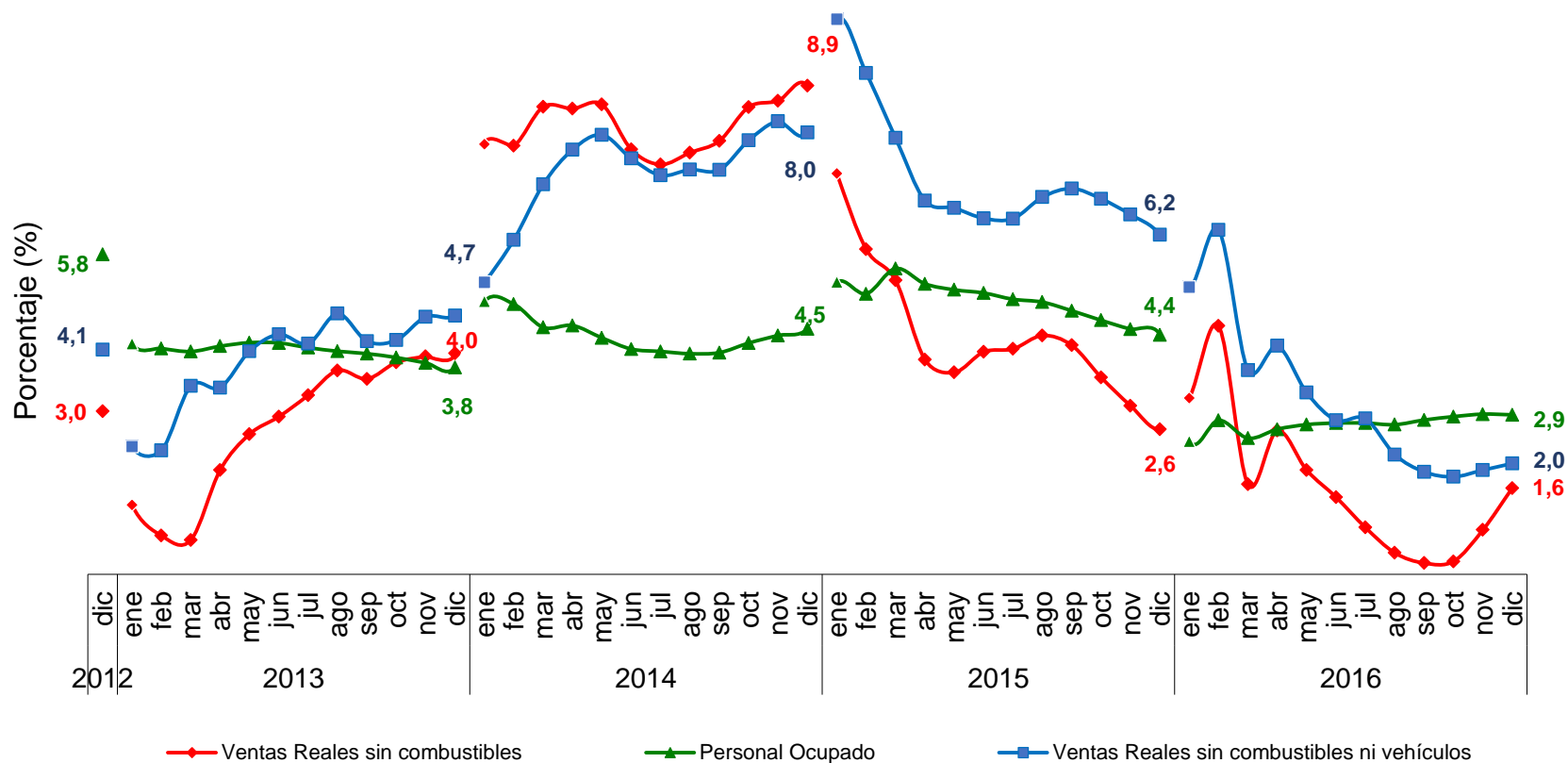
Ventas	Anual		Año corrido	
	Dic 15 / Dic 14	Dic 16 / Dic 15	Ene – Dic 15 / Ene– Dic 14	Ene – Dic 16 / Ene – Dic 15
Total comercio al por menor	-0,3	6,2	2,4	1,2
Total comercio al por menor sin vehículos	3,3	2,1	5,3	1,6
Total comercio al por menor sin combustibles	-0,5	7,4	2,6	1,6
Total comercio al por menor sin combustibles ni vehículos	3,5	2,9	6,2	2,0

Personal ocupado	Anual		Año corrido	
	Dic 15 / Dic 14	Dic 16 / Dic 15	Ene – Dic 15 / Ene– Dic 14	Ene – Dic 16 / Ene – Dic 15
Total Personal ocupado	3,3	2,8	4,4	2,9
Personal Permanente	3,7	4,8	4,6	3,5
Personal temporal directo	4,5	-0,3	4,7	4,5
Personal temporal a través de empresas	-1,7	-2,6	1,6	-5,2

Fuente: DANE - EMCM



Dinámica ventas reales y personal ocupado - Variación año corrido 2012 - 2016



Fuente: DANE - EMCM



DANE
Para tomar decisiones



Variación anual – Total personal ocupado diciembre 2016.

dic-16	Diciembre2016 / Diciembre2015		Enero - Diciembre(2016/2015)	
	ANUAL		AÑO CORRIDO	
	Variación	Contribución	Variación	Contribución
Total personal ocupado promedio	2,8	2,8	2,9	2,9
Personal permanente	4,8	3,1	3,5	2,4
Personal temporal directo	-0,3	-0,1	4,5	1,0
Personal temporal a través de empresas	-2,6	-0,3	-5,2	-0,5

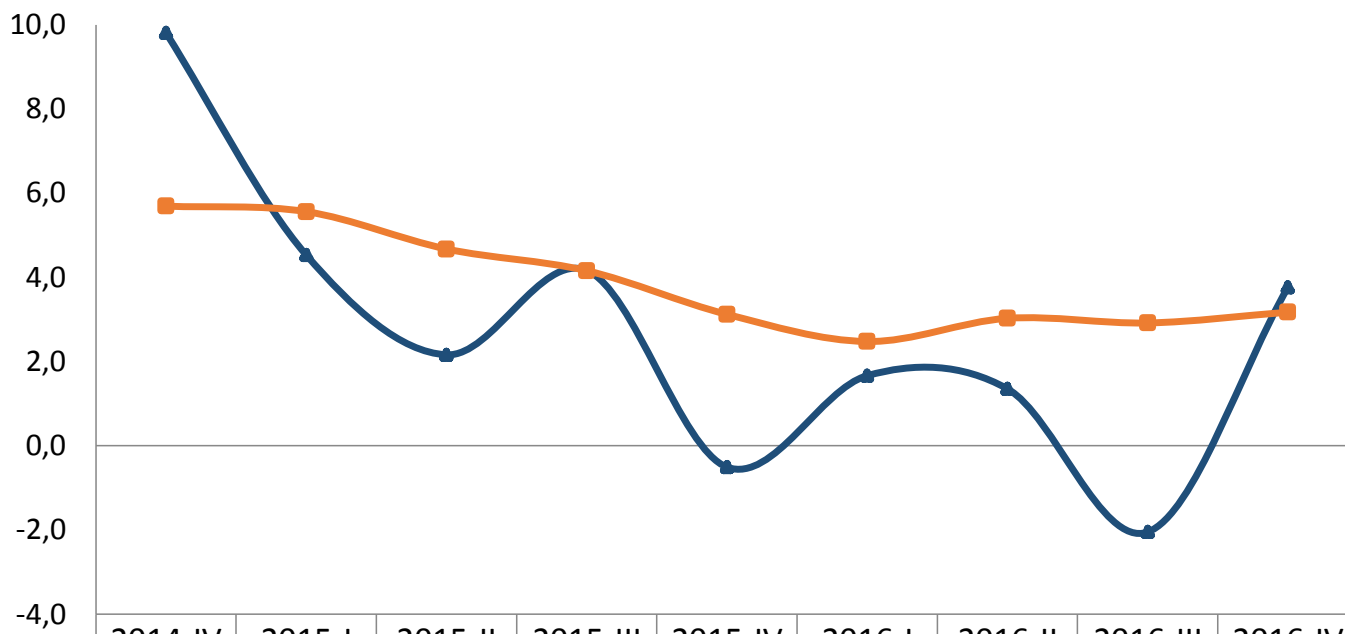
Fuente: DANE - EMCM



DANE
Para tomar decisiones



Variación anual trimestral de las ventas reales y el personal



	2014-IV	2015-I	2015-II	2015-III	2015-IV	2016-I	2016-II	2016-III	2016-IV
—●— Ventas minoristas	9,8	4,5	2,2	4,2	-0,5	1,7	1,4	-2,0	3,8
—■— Personal ocupado	5,7	5,6	4,7	4,2	3,1	2,5	3,0	2,9	3,2

Fuente: DANE – EMCM



Ciudades



@DANE_Colombia



/DANEColombia



/DANEColombia



DANE
Para tomar decisiones



Ventas y personal ocupado

Cinco ciudades principales



EDANE
Para tomar decisiones



Variación Ventas Reales y Personal Ocupado

Total nacional y Div 47 - comercio de vehículos y comercio minorista

Ventas reales

Ciudad	Diciembre2016 - Diciembre2015		Enero - Diciembre(2016/2015)	
	Variación anual		Variación año corrido	
	Total ciudad*	División 47**	Total ciudad*	División 47**
1. Barranquilla	9,3	7,3	0,2	1,7
2. Bogotá D.C.	6,5	1,1	-0,8	-0,3
3. Bucaramanga	-0,2	-3,1	-5,9	-3,1
4. Cali	6,0	2,6	3,4	1,5
5. Medellín	7,0	0,9	2,4	-0,4

Personal ocupado

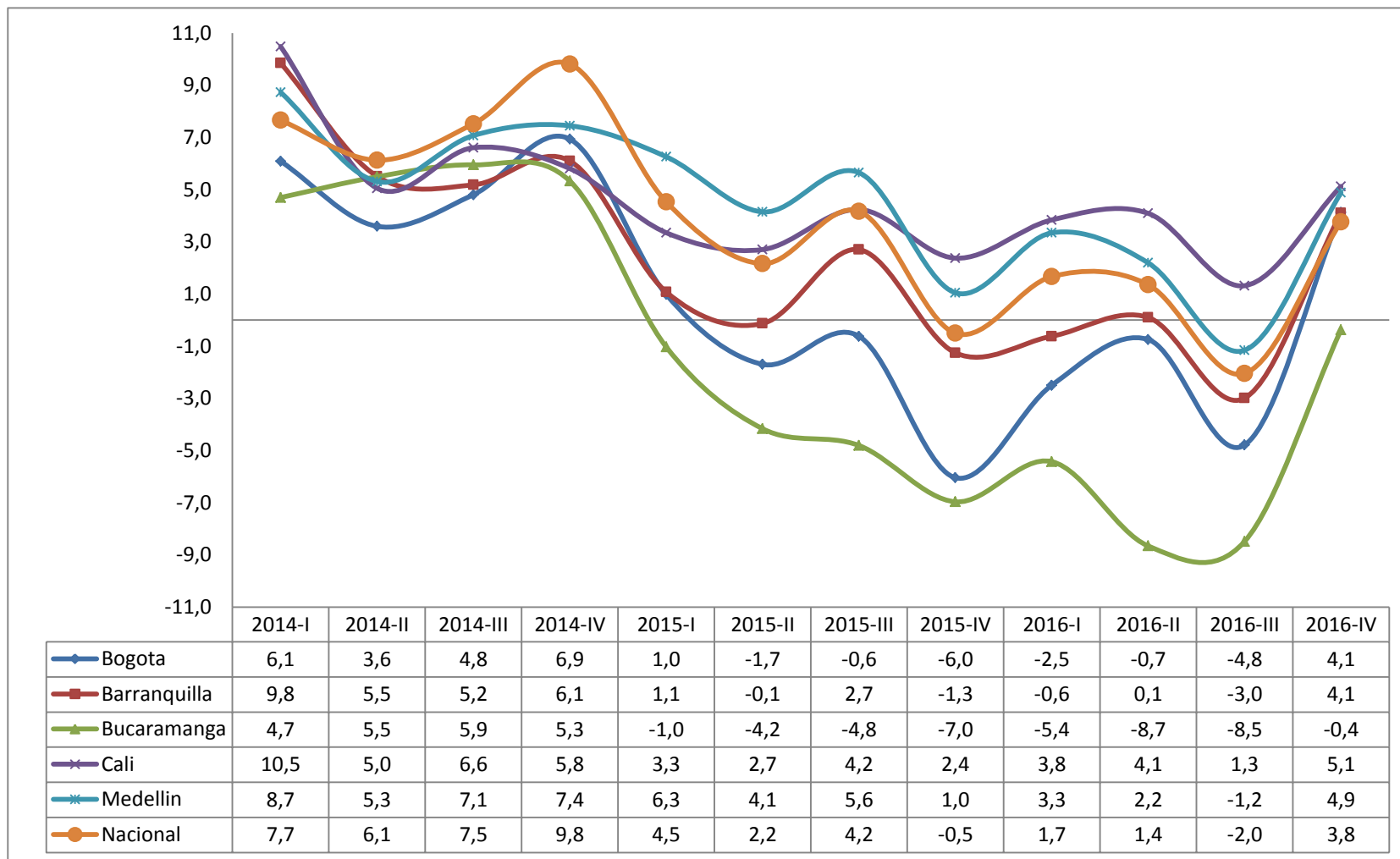
Ciudad	Diciembre2016 - Diciembre2015		Enero - Diciembre(2016/2015)	
	Variación anual		Variación año corrido	
1. Barranquilla	3,6		2,6	
2. Bogotá D.C.	2,5		2,3	
3. Bucaramanga	-2,4		-2,5	
4. Cali	2,7		4,1	
5. Medellín	-0,2		1,1	

Div. 47: comercio al por menor excepto vehículos y combustibles)

Fuente: EMCM – nacional y ciudades



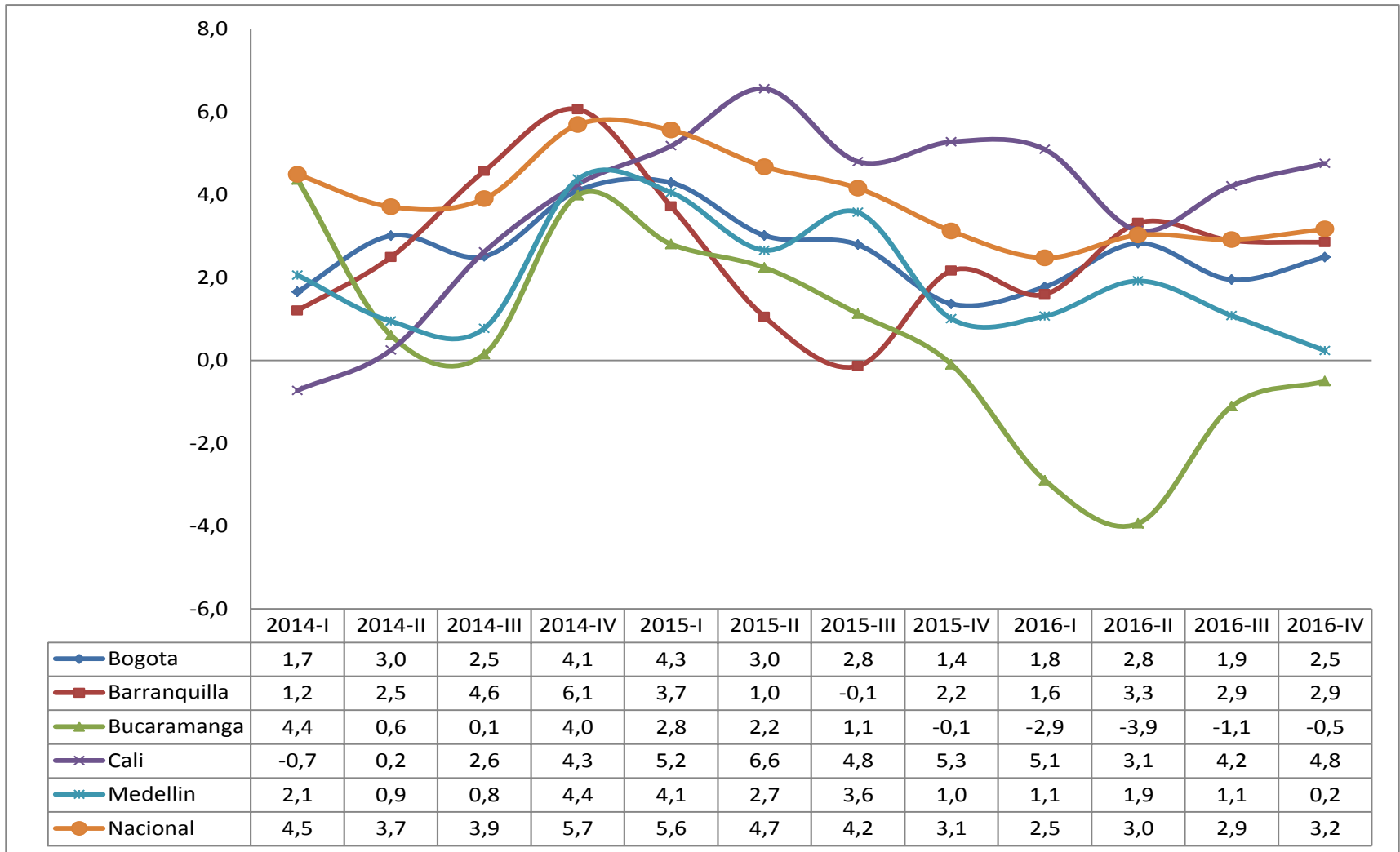
Variación Anual Ventas Reales 4to Trimestre 2016



Fuente: EMCM - Ciudades



Variación Anual Personal Ocupado 4to Trimestre 2016



Fuente: EMCM - Ciudades



Vehículos



@DANE_Colombia



/DANEColombia



/DANEColombia



DANE
Para tomar decisiones



Variación anual y año corrido de las ventas y unidades de vehículos Nacionales + Importados - Diciembre 2016

Ventas

Tipo de vehículo	Diciembre2016 - Diciembre2015		Enero - Diciembre (2016/2015)	
	Anual		Año corrido	
	Variación	Contribución	Variación	Contribución
Total corrientes	24,9	24,9	5,3	5,3
Automóviles particulares	20,9	8,7	1,6	0,7
Camperos y camionetas	42,8	17,8	18,8	7,7
Vehículos de transp. público	-19,6	-1,4	-20,2	-1,5
Vehículos de carga	-1,1	-0,1	-14,5	-1,5

Unidades

Tipo de vehículo	Diciembre2016 - Diciembre2015	Enero - Diciembre (2016/2015)
	Variación anual	Variación año corrido
Automóviles particulares	10,8	-6,6
Camperos y camionetas	25,3	0,3
Vehículos de transp. público	-13,3	-32,4
Vehículos de carga	-10,5	-18,4

Fuente: DANE – EMCM



Grandes Almacenes



@DANE_Colombia



/DANEColombia



/DANEColombia

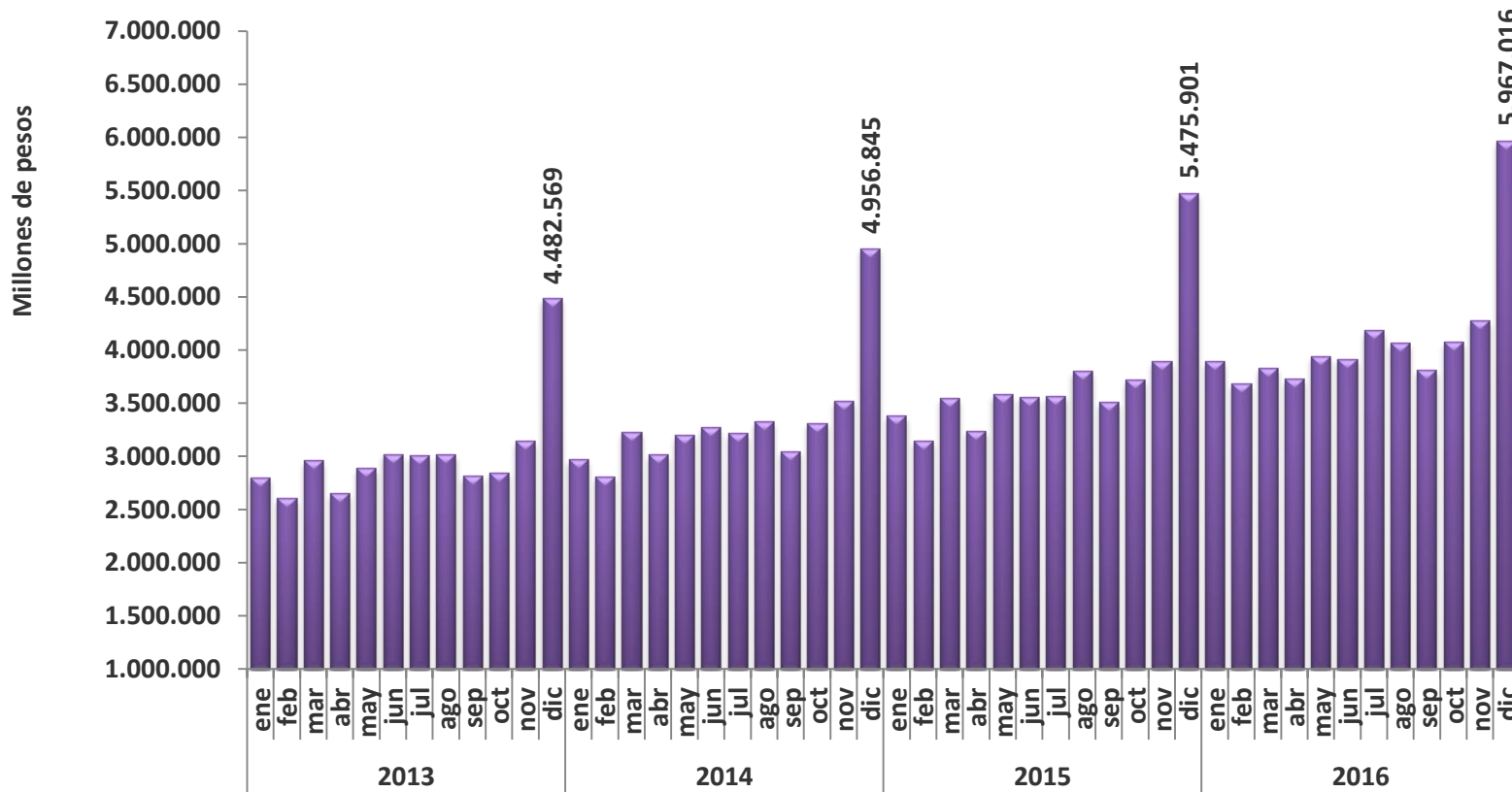


DANE
Para tomar decisiones



Ventas corrientes en Grandes Almacenes e Hipermercados Minoristas Total Nacional

Variación anual 9,0%



Fuente: DANE – EMCM

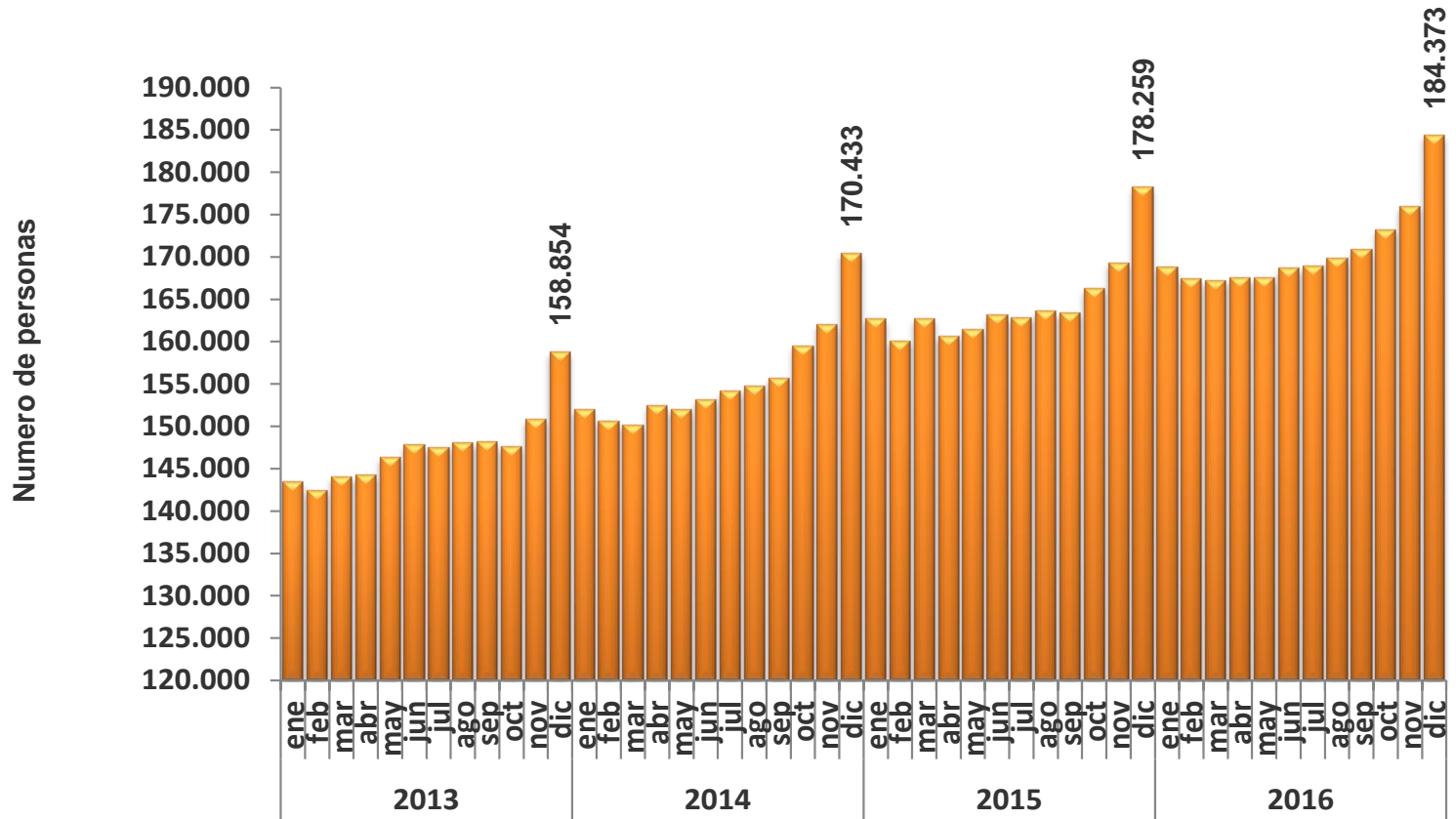


DANE
Para tomar decisiones



Personal ocupado por los grandes almacenes e hipermercados minoristas Total Nacional

Variación anual 3,4%



Fuente: DANE – EMCM



DANE
Para tomar decisiones





**TODOS POR UN
NUEVO PAÍS**
PAZ EQUIDAD EDUCACIÓN



@DANE_Colombia



/DANEColombia



/DANEColombia