

MUESTRA MENSUAL DE HOTELES

Resultados diciembre 2016

Bogotá, Colombia.

Febrero 21, 2017

www.dane.gov.co



DANE
Para tomar decisiones





Contenido

- Resumen de las principales variables
- Ingresos
- Variables de ocupación
- Personal ocupado
- Indicadores de sector

1. Resumen de las principales variables



@DANE_Colombia



/DANEColombia



/DANEColombia



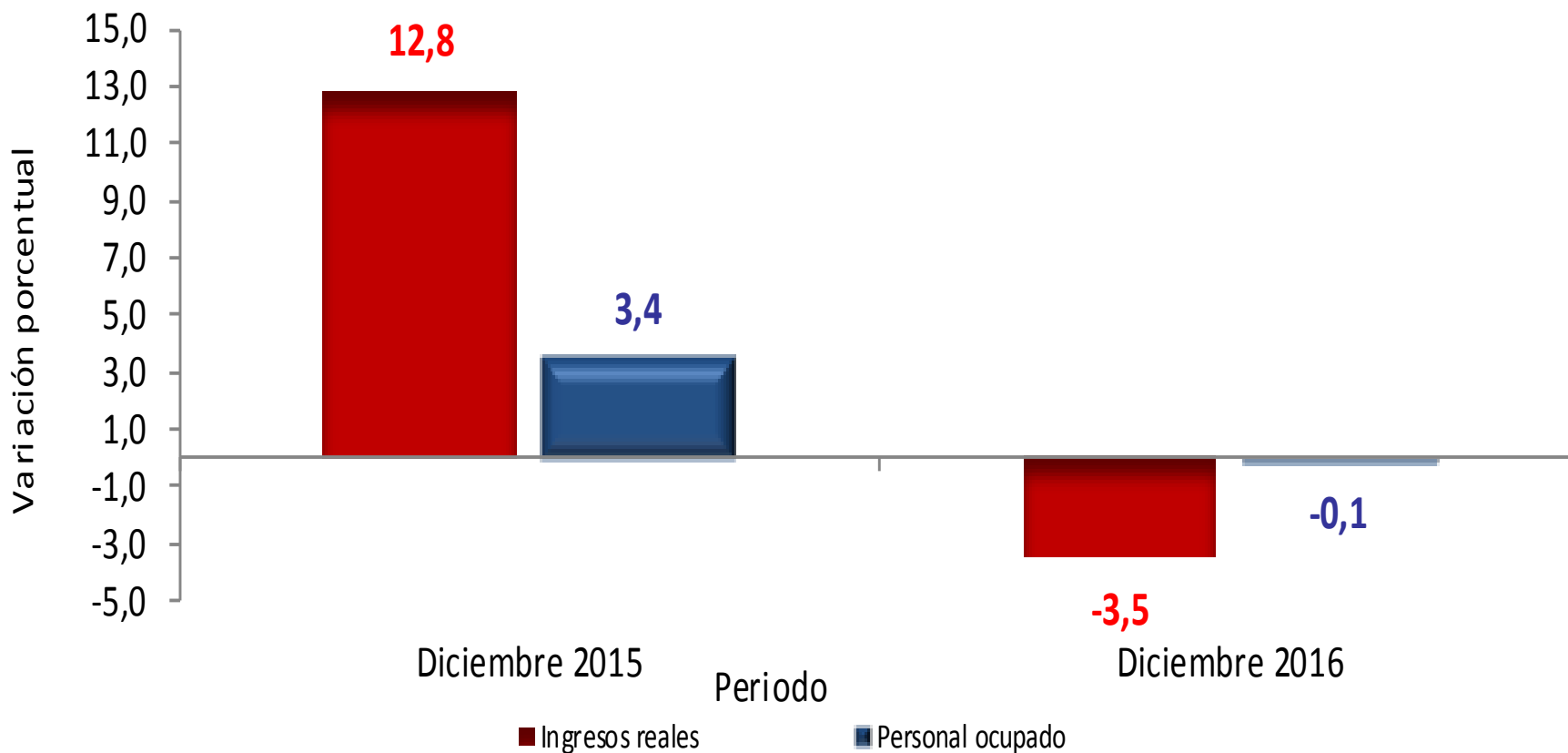
DANE
Para tomar decisiones



Resumen de las principales variables



DANE
Para tomar decisiones

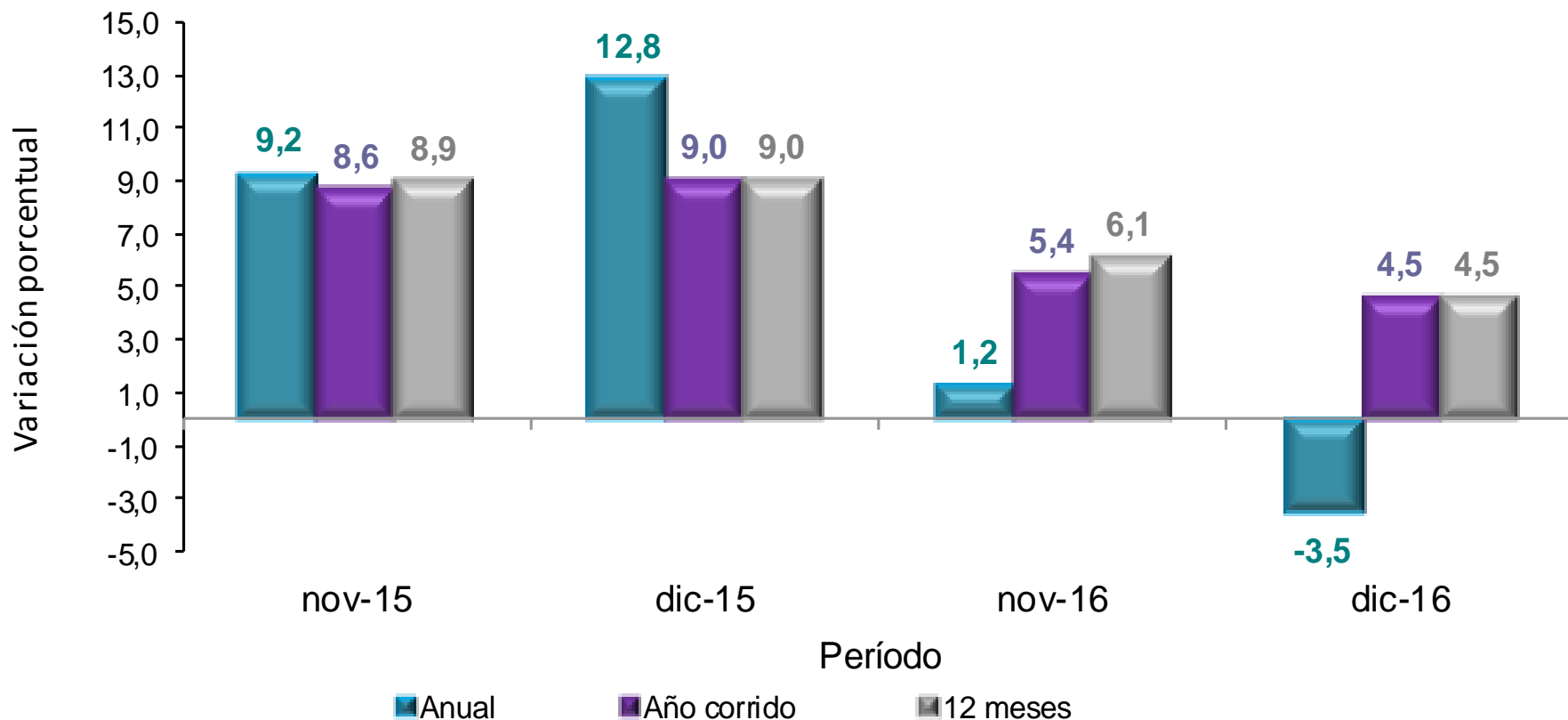


FUENTE: DANE. Muestra Mensual de Hoteles

Variaciones de los Ingresos reales



DANE
Para tomar decisiones

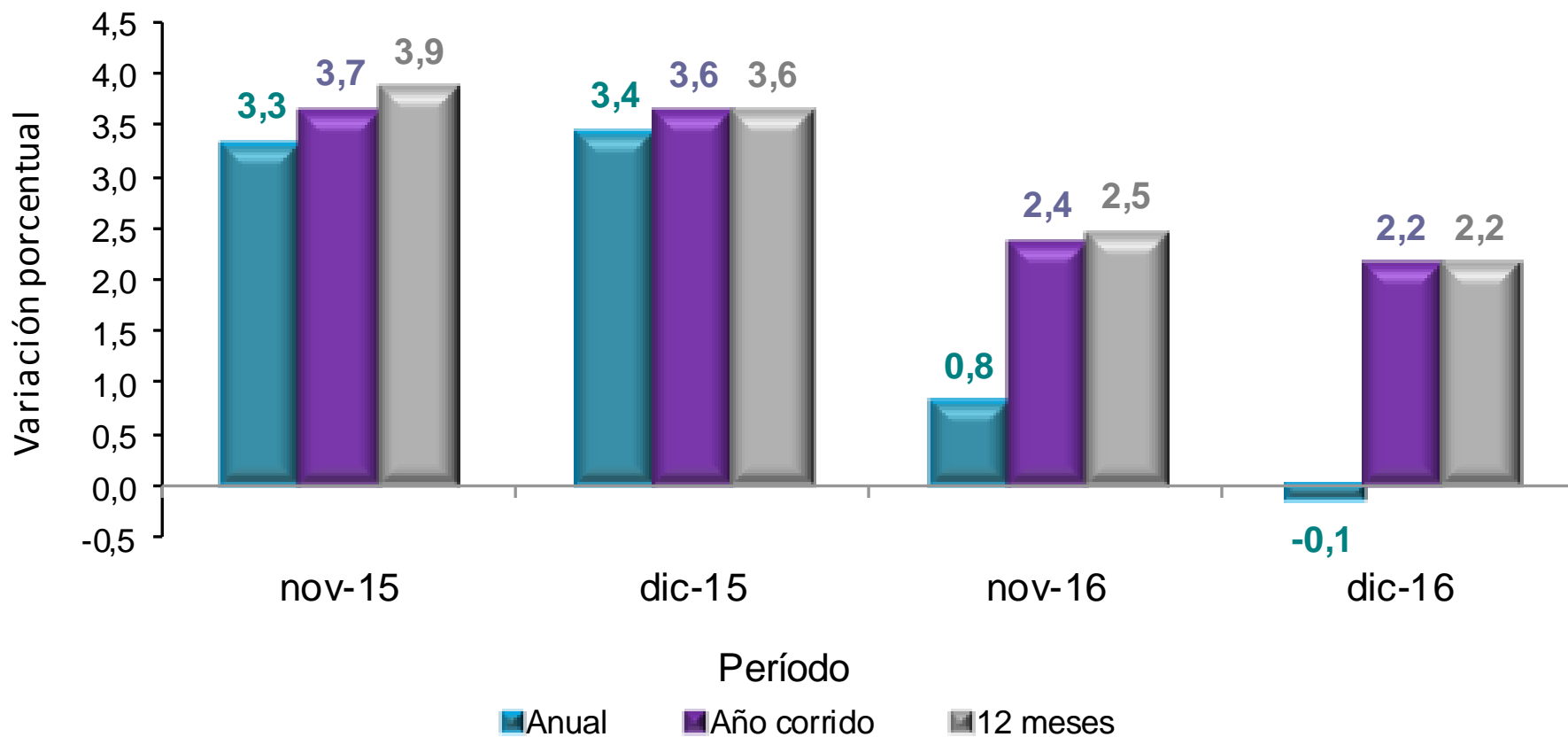


FUENTE: DANE. Muestra Mensual de Hoteles

Variaciones personal ocupado



DANE
Para tomar decisiones



FUENTE: DANE. Muestra Mensual de Hoteles

2. Ingresos reales



@DANE_Colombia



/DANEColombia



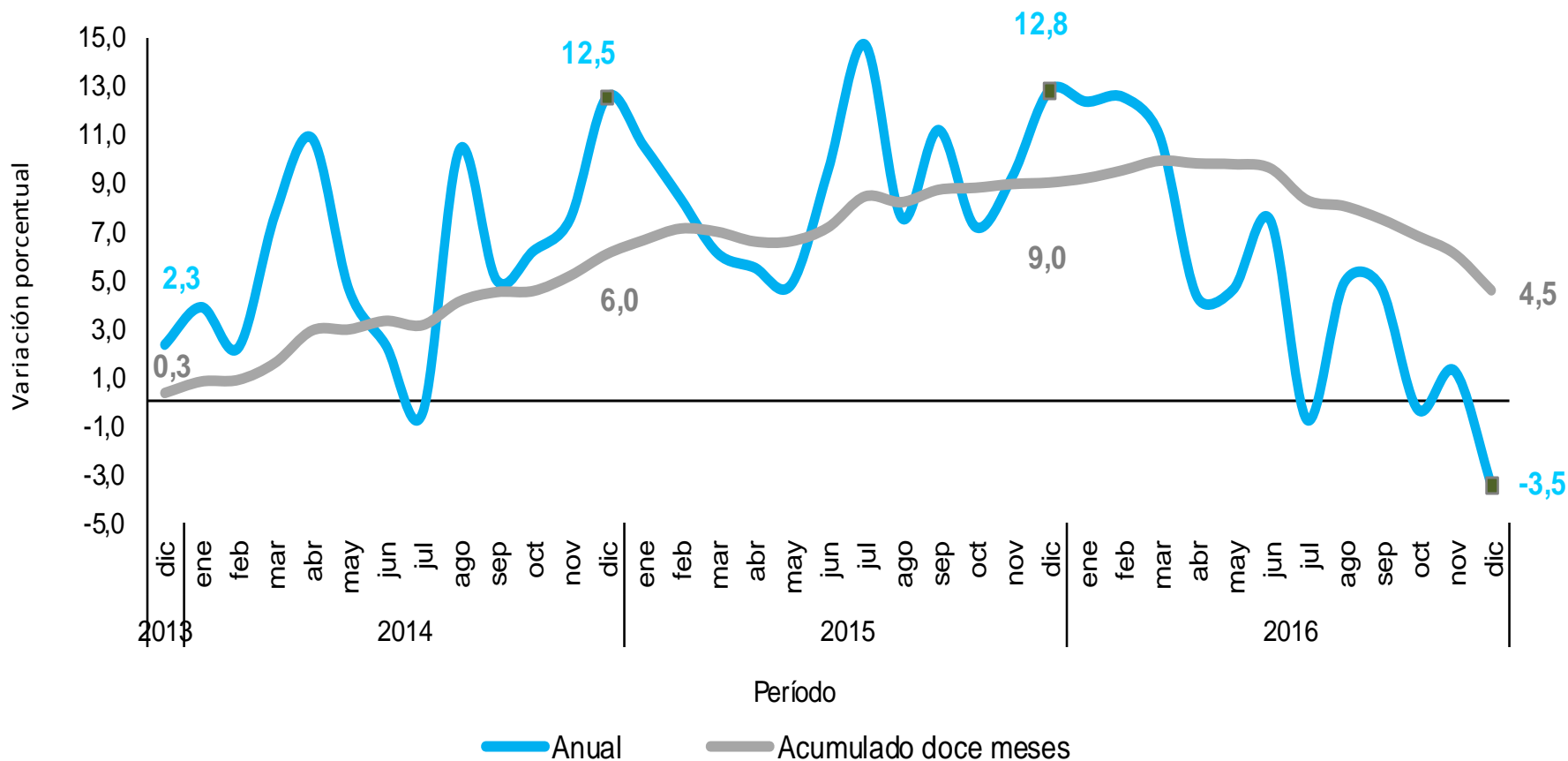
/DANEColombia



DANE
Para tomar decisiones



Variación anual y doce meses ingresos reales 2013 (diciembre)- 2016 (diciembre)



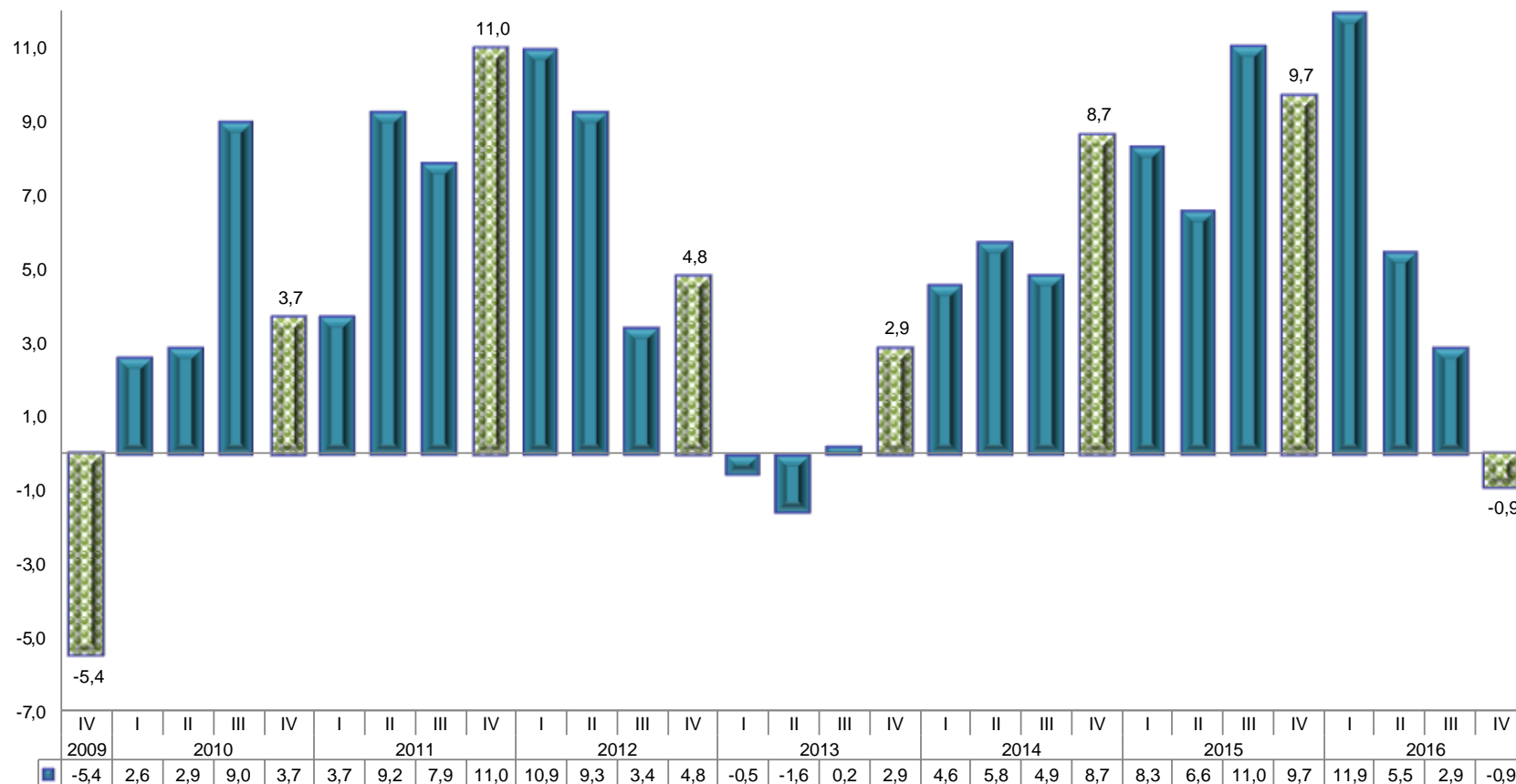
FUENTE: DANE. Muestra Mensual de Hoteles

Variación anual trimestral ingresos reales

IV trimestre de 2016



DANE
Para tomar decisiones



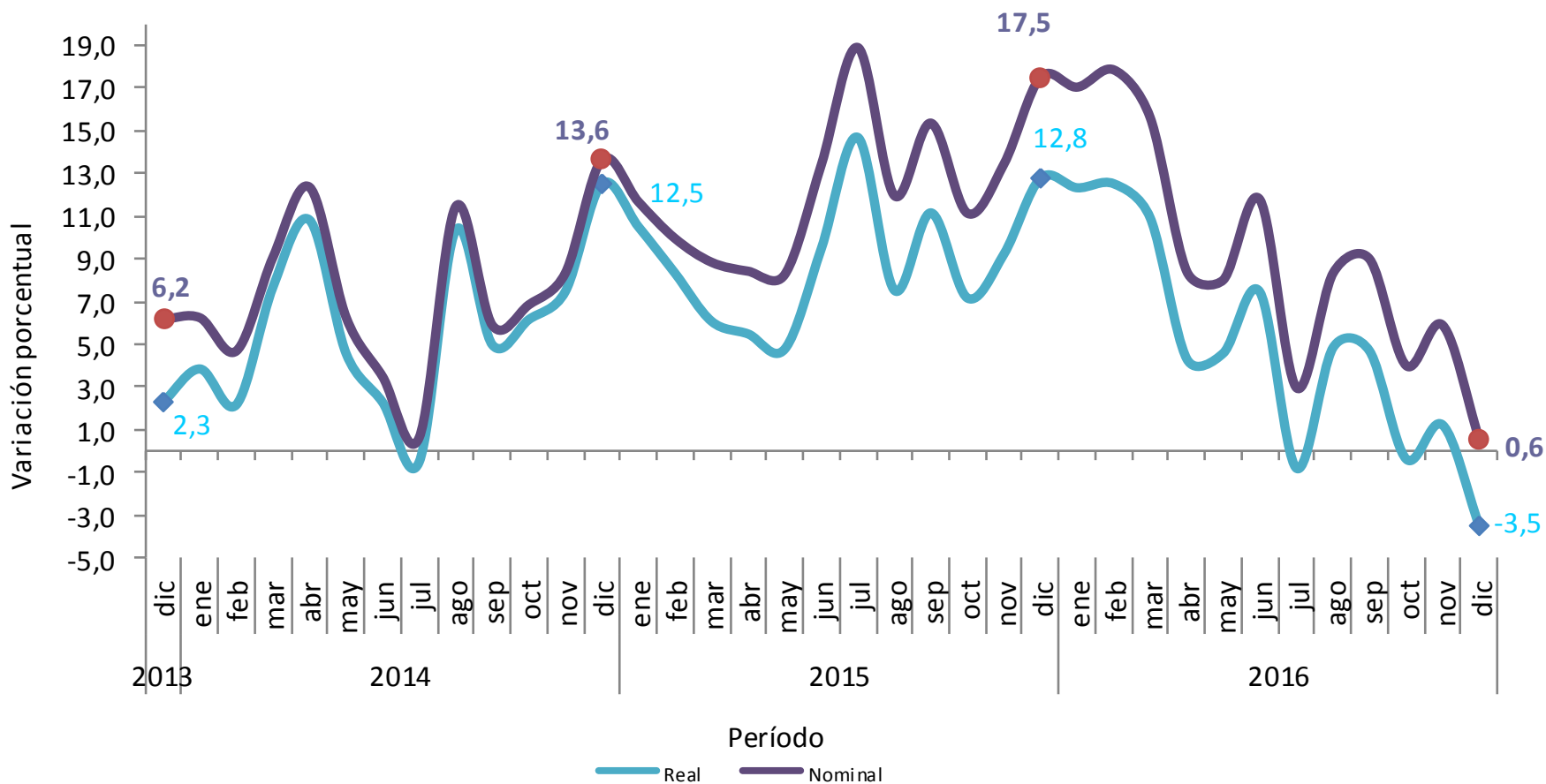
FUENTE: DANE. Muestra Mensual de Hoteles

Variación anual ingresos reales y nominales

2013 (diciembre)- 2016 (diciembre)



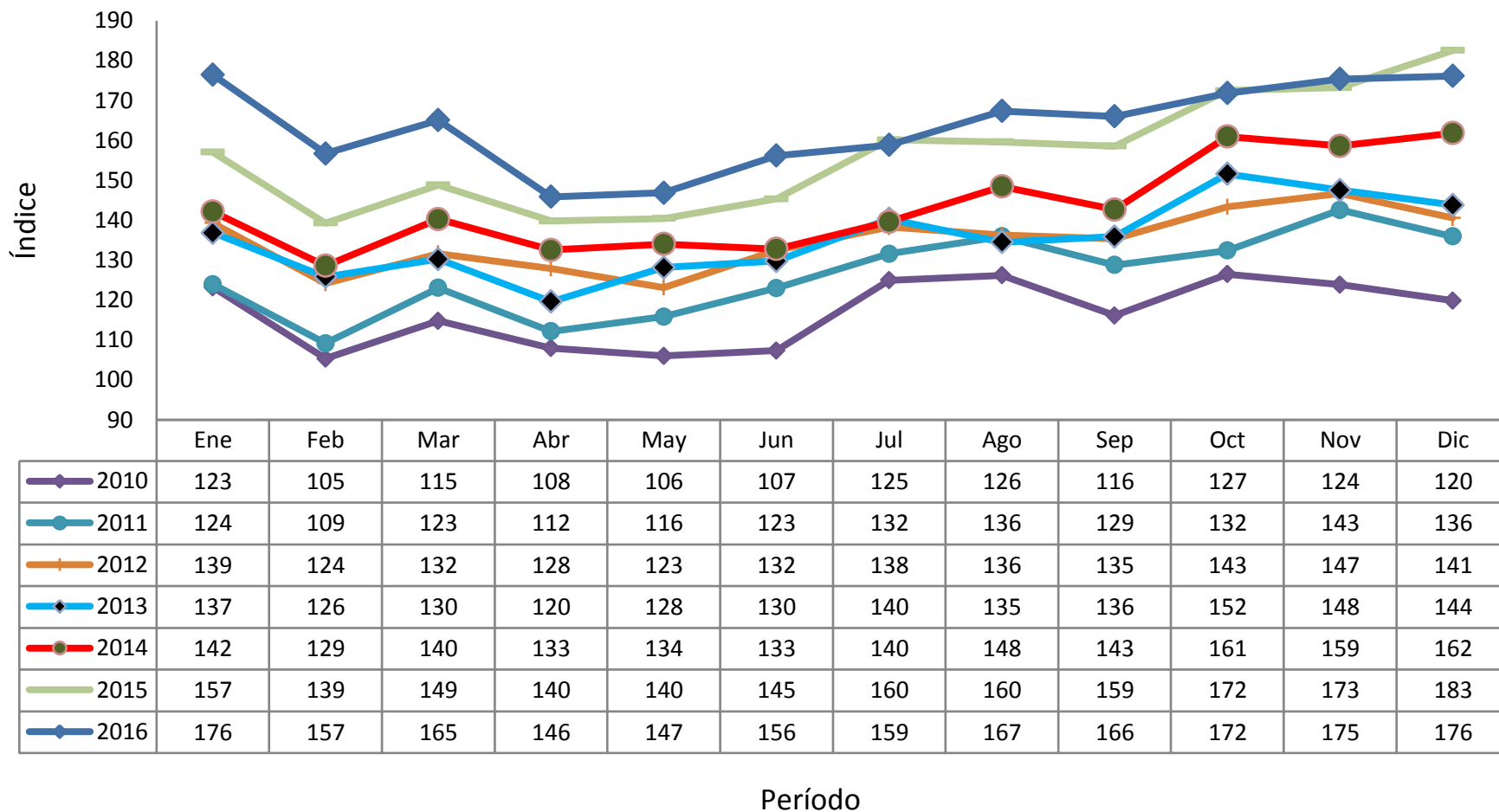
DANE
Para tomar decisiones



FUENTE: DANE. Muestra Mensual de Hoteles

Estacionalidad de los Ingresos reales

2010 (enero - diciembre)- 2016 (enero - diciembre)



FUENTE: DANE. Muestra Mensual de Hoteles

3. Variables de ocupación



@DANE_Colombia



/DANEColombia



/DANEColombia



DANE
Para tomar decisiones

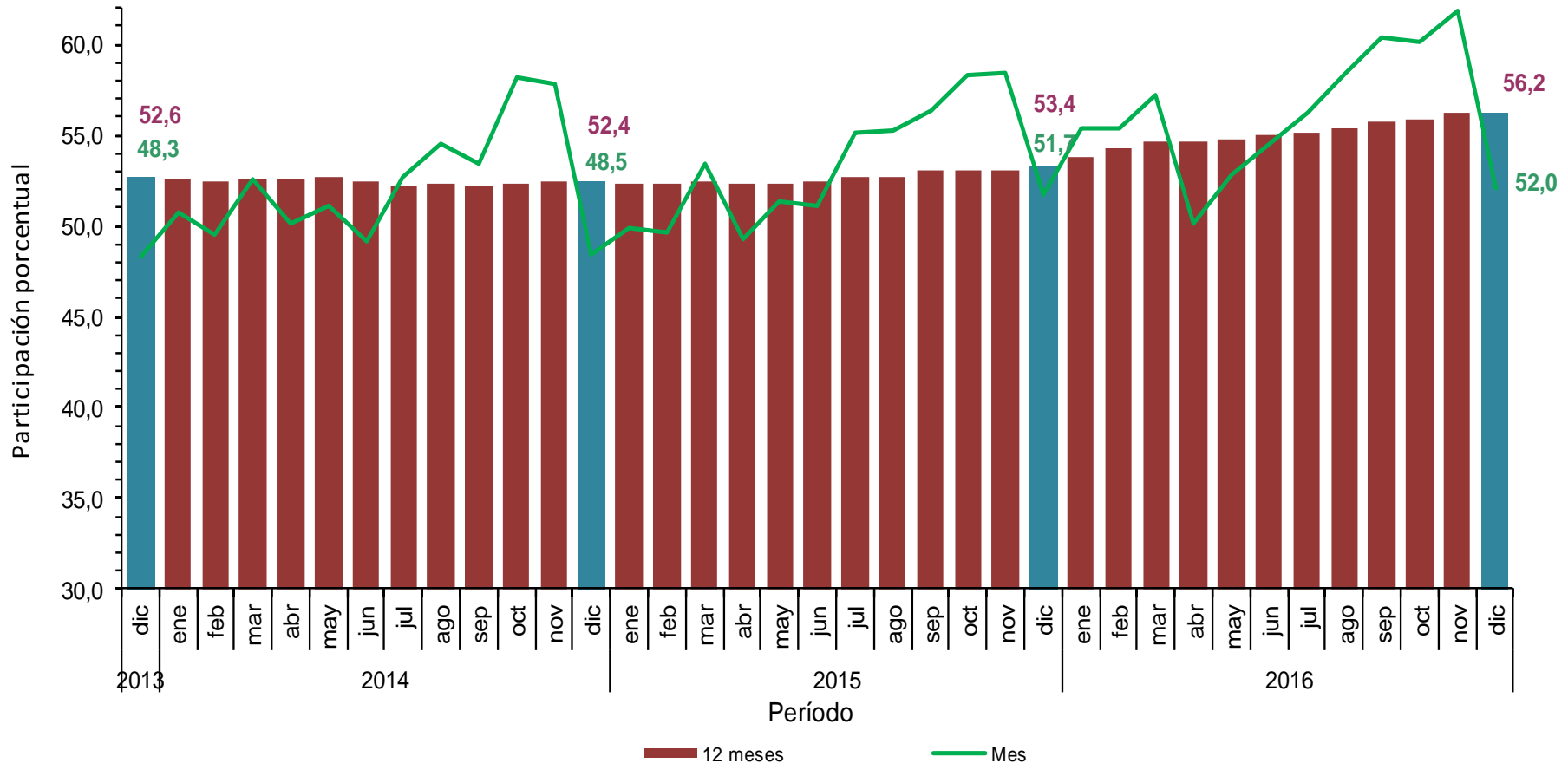


**TODOS POR UN
NUEVO PAÍS**
PAZ EQUIDAD EDUCACIÓN

Porcentaje de ocupación

Fuentes forzosas

2013 (diciembre)- 2016 (diciembre)



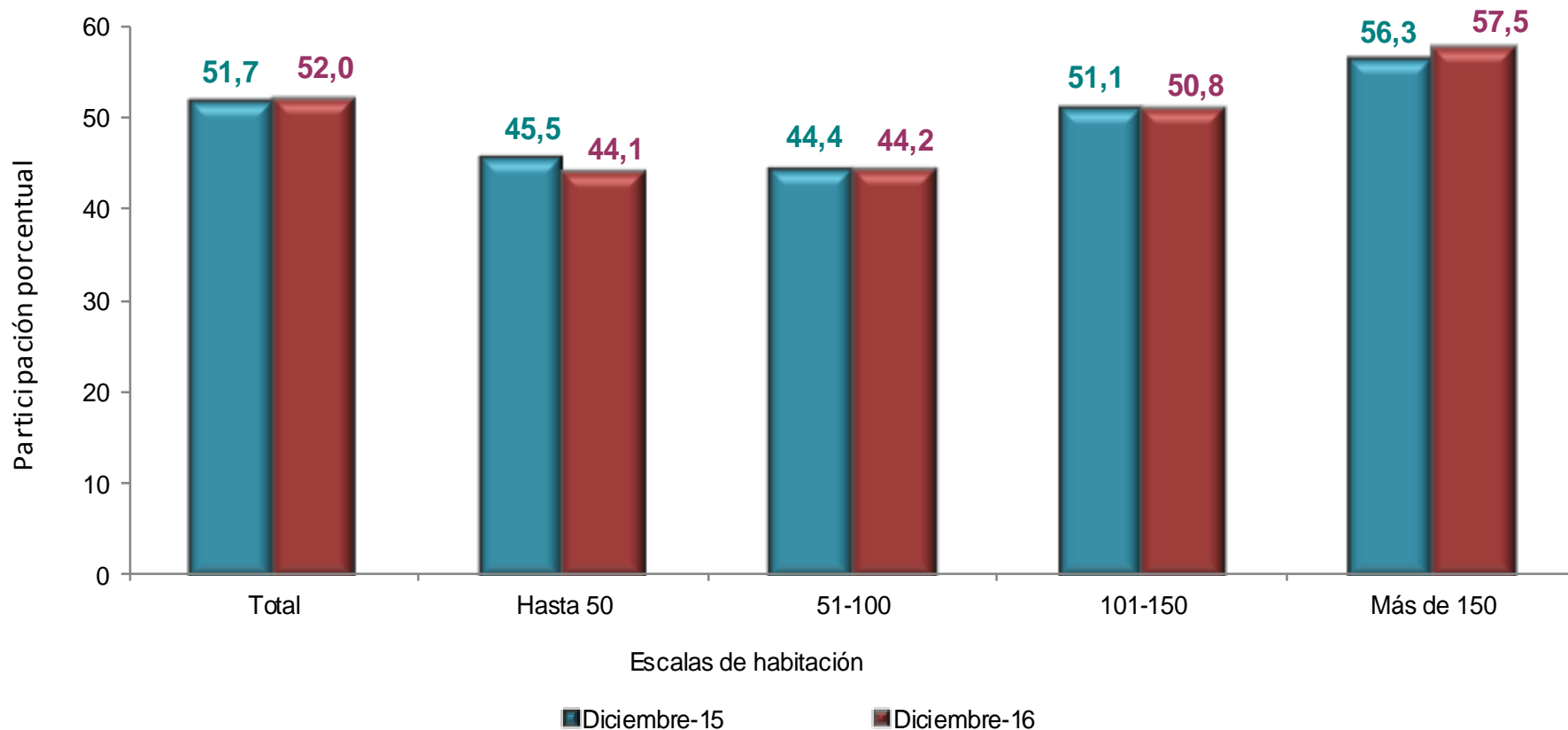
FUENTE: DANE. Muestra Mensual de Hoteles

Porcentaje de ocupación según tamaño de los hoteles

Fuentes forzosas



DANE
Para tomar decisiones



FUENTE: DANE. Muestra Mensual de Hoteles

4. Personal ocupado



@DANE_Colombia



/DANEColombia



/DANEColombia



DANE
Para tomar decisiones

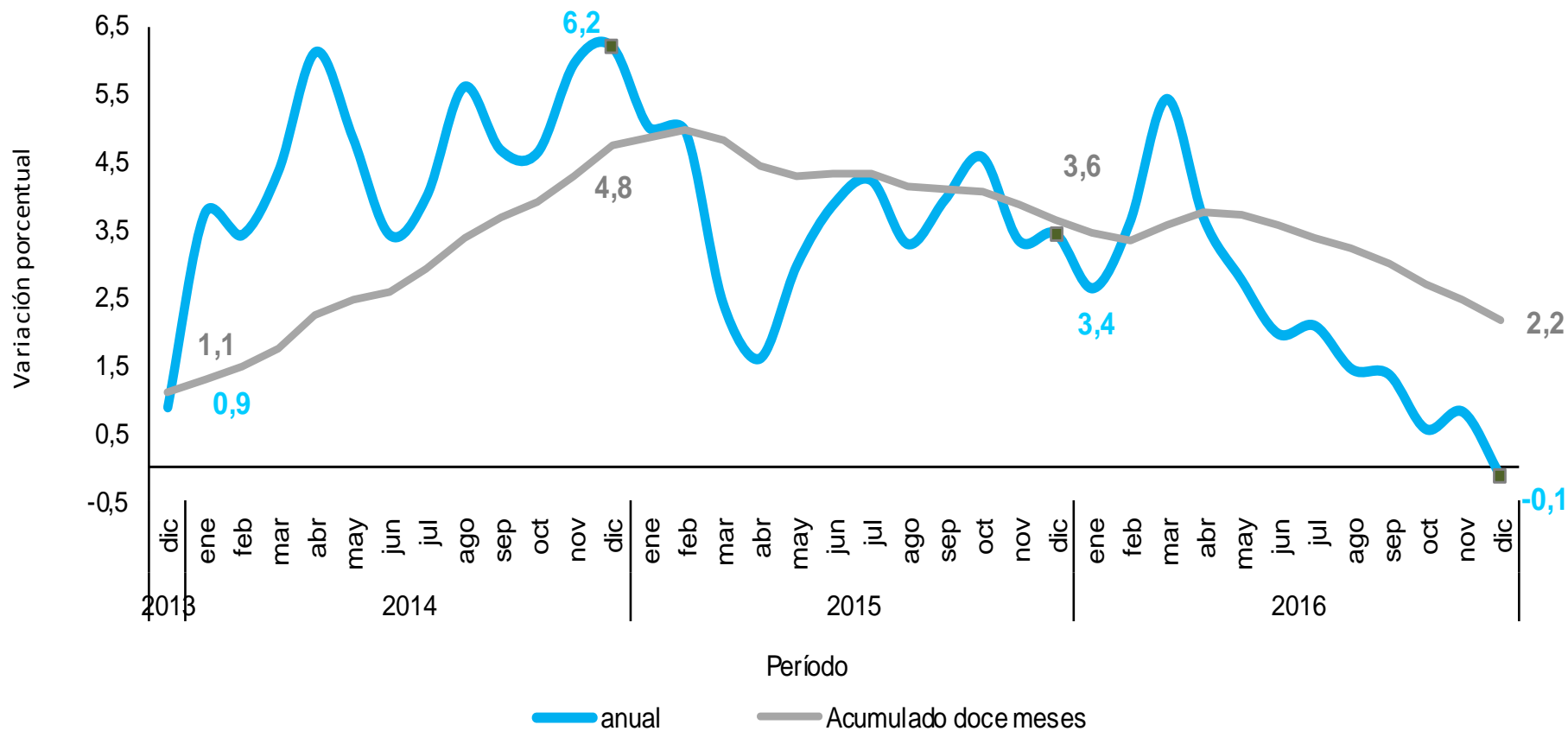


Variación anual y doce meses personal ocupado

2013 (diciembre) - 2016 (diciembre)



DANE
Para tomar decisiones



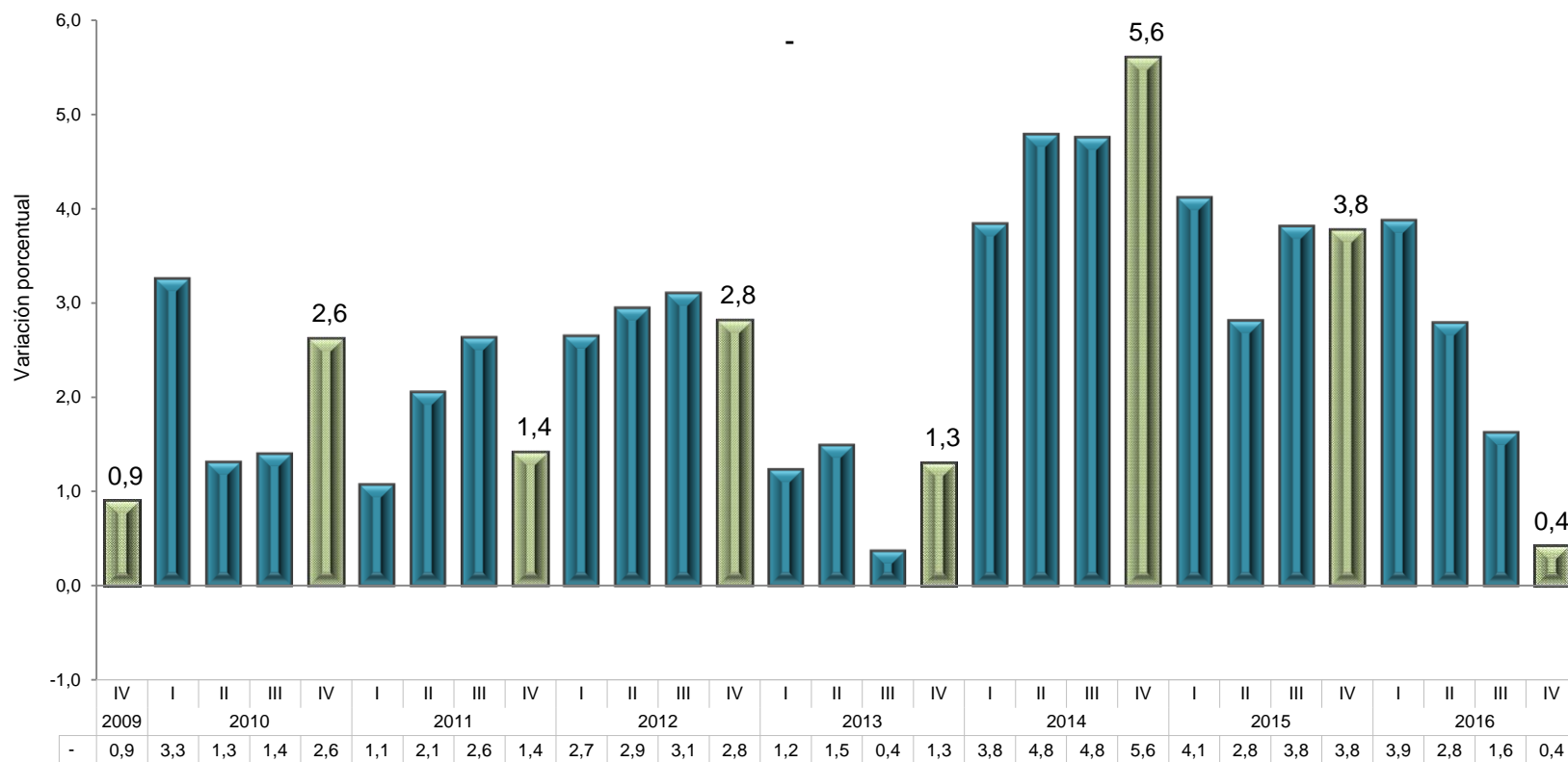
FUENTE: DANE. Muestra Mensual de Hoteles

Variación anual trimestral del personal ocupado

IV trimestre de 2016



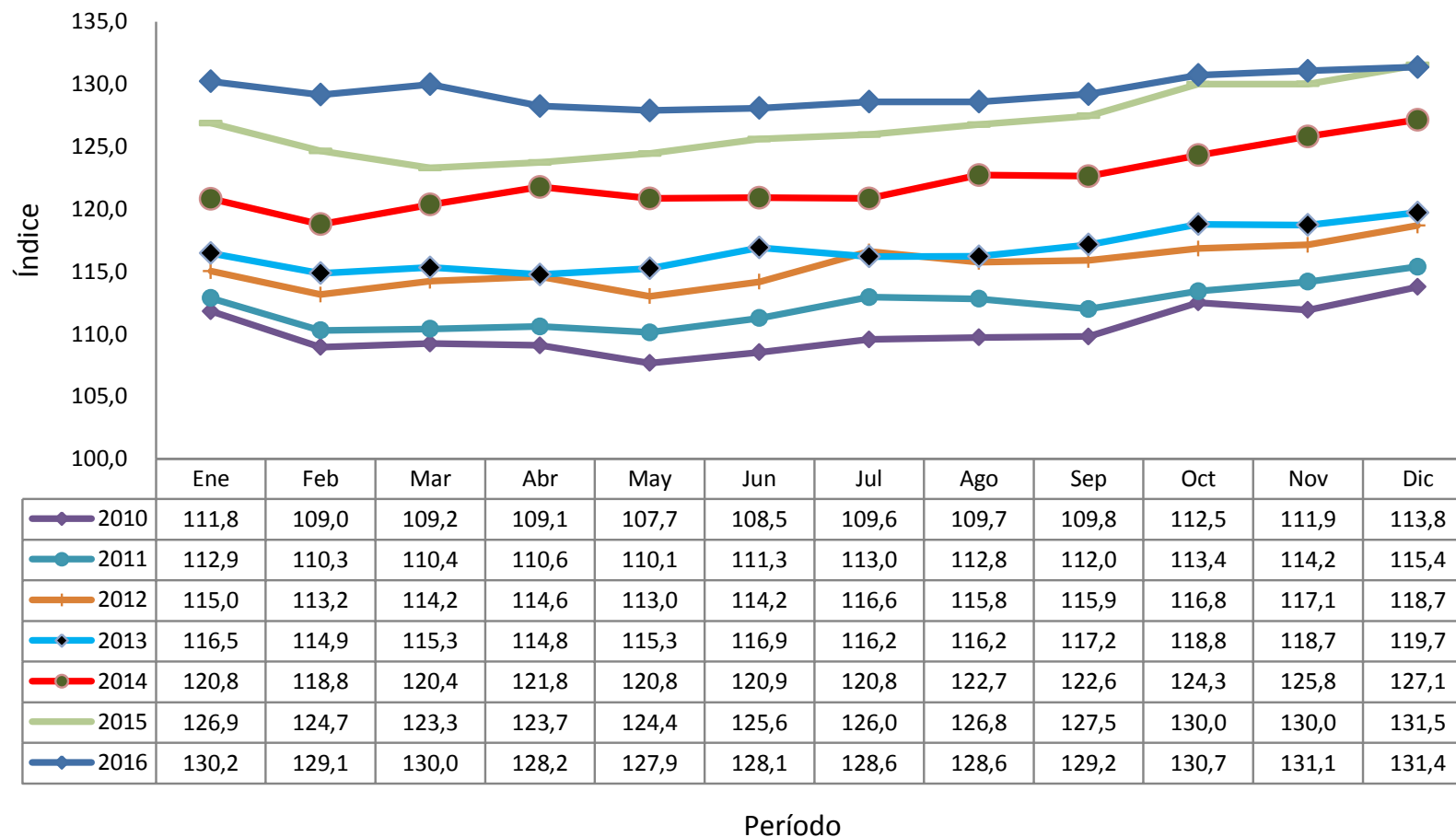
DANE
Para tomar decisiones



FUENTE: DANE. Muestra Mensual de Hoteles

Estacionalidad del personal ocupado

2010 (enero - diciembre)- 2016 (enero - diciembre)



5. Indicadores del sector



@DANE_Colombia



/DANEColombia



/DANEColombia



DANE
Para tomar decisiones



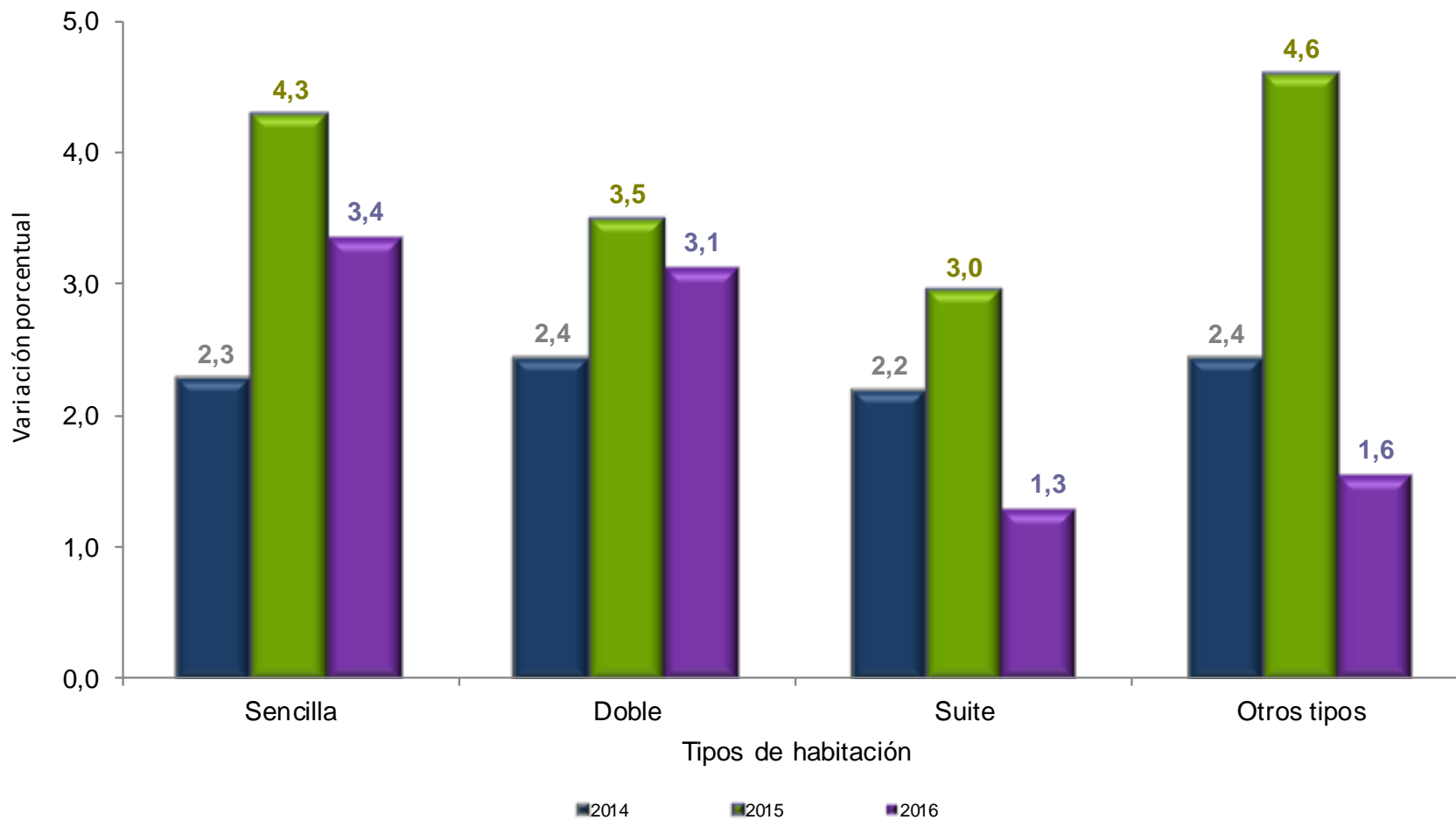
**TODOS POR UN
NUEVO PAÍS**
PAZ EQUIDAD EDUCACIÓN

Tarifas por tipo de acomodación

2012 (diciembre)- 2016 (diciembre)



DANE
Para tomar decisiones



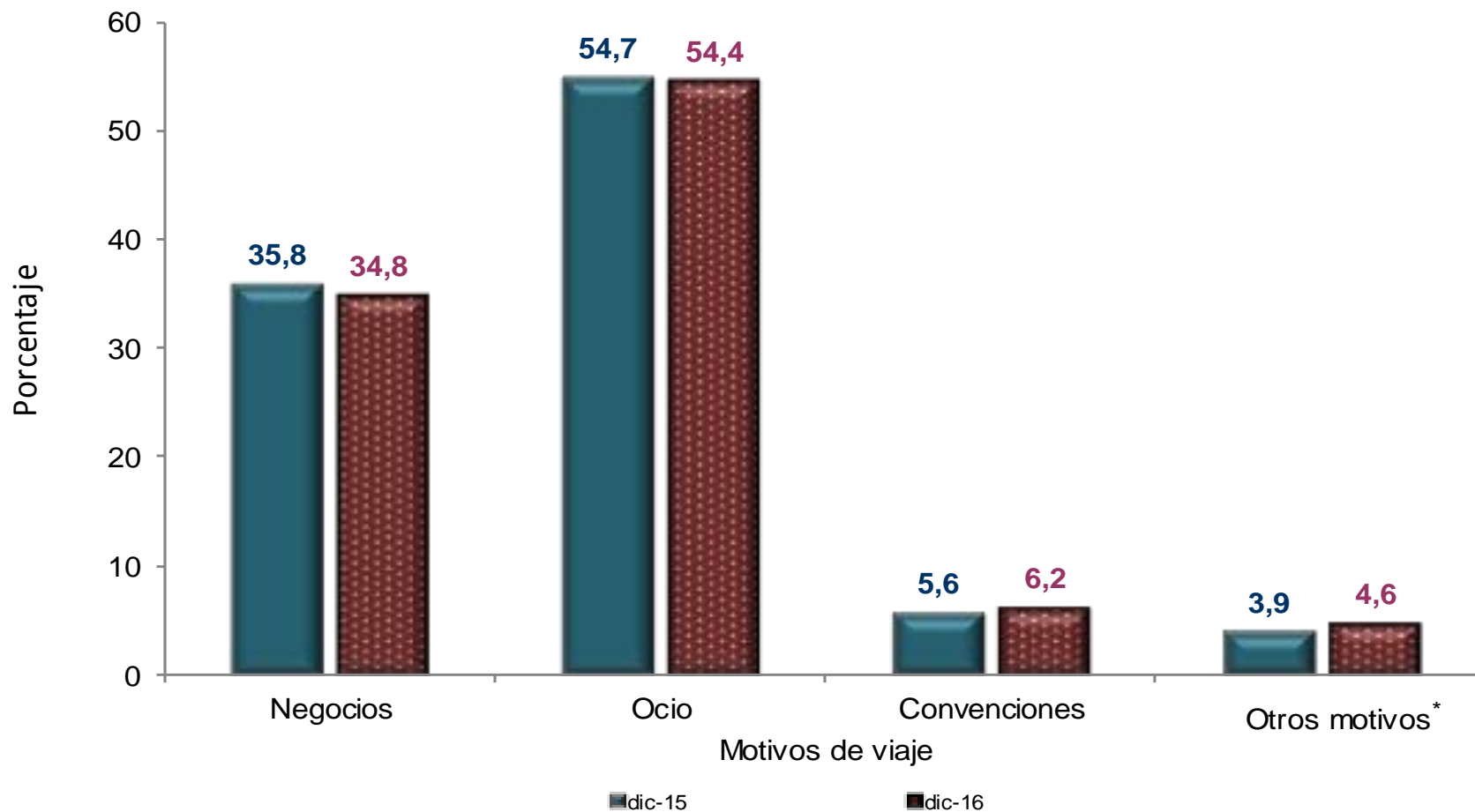
FUENTE: DANE. Muestra Mensual de Hoteles

Motivo de viaje

Fuentes forzosas



DANE
Para tomar decisiones



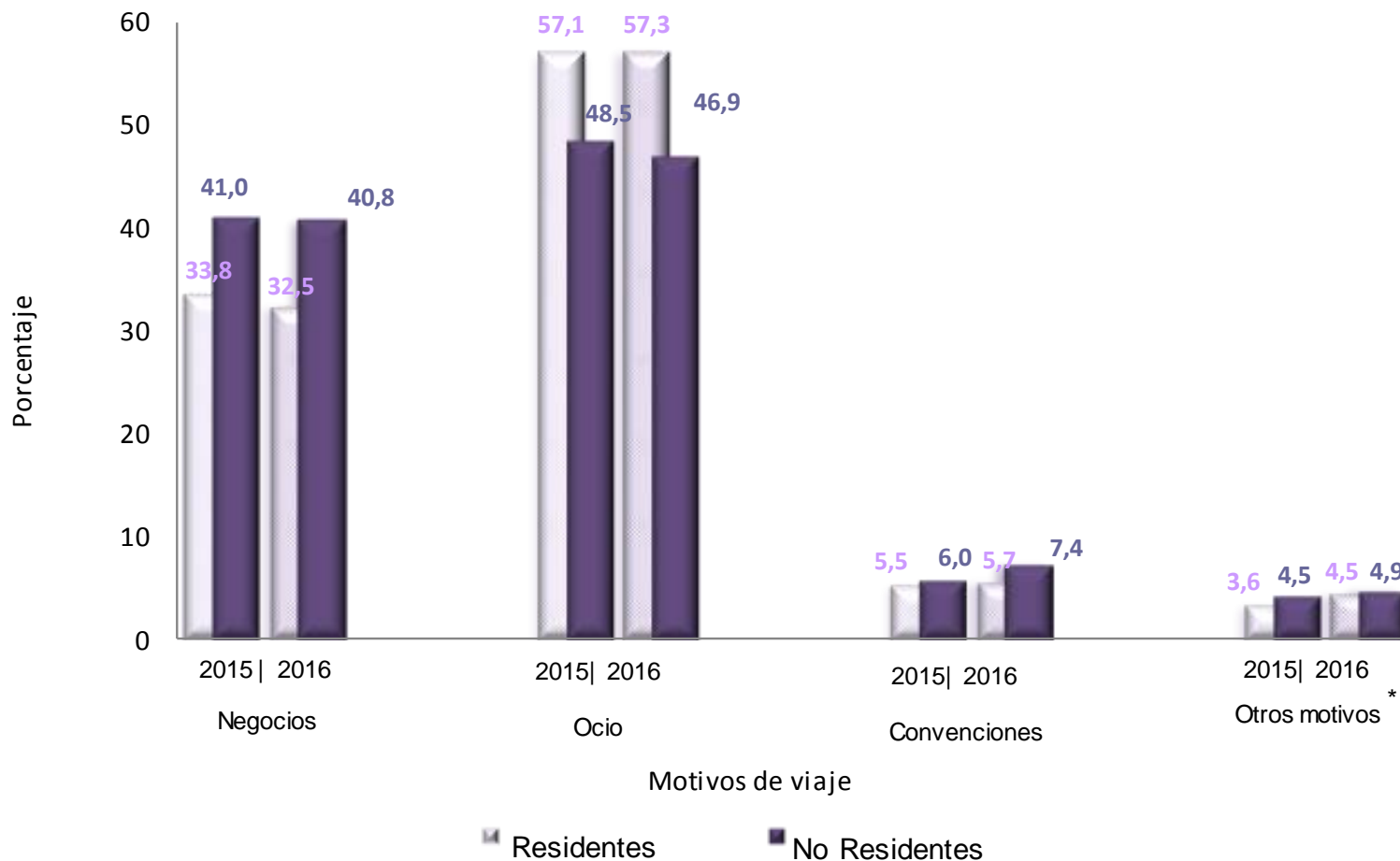
Fuente: DANE, Muestra Mensual de Hoteles
1. Otros: salud, amercos y otros motivos

Distribución de huéspedes según Motivo de viaje

Fuentes forzosas



DANE
Para tomar decisiones



Fuente: DANE, Muestra Mensual de Hoteles
1. Otros: salud, amercos y otros motivos



DANE
Para tomar decisiones



**TODOS POR UN
NUEVO PAÍS**
PAZ EQUIDAD EDUCACIÓN



@DANEColombia



@DANE_Colombia



/DANEColombia



/DANEColombia



DANEColombia