

# MUESTRA MENSUAL DE HOTELES

---

## Mayo 2018

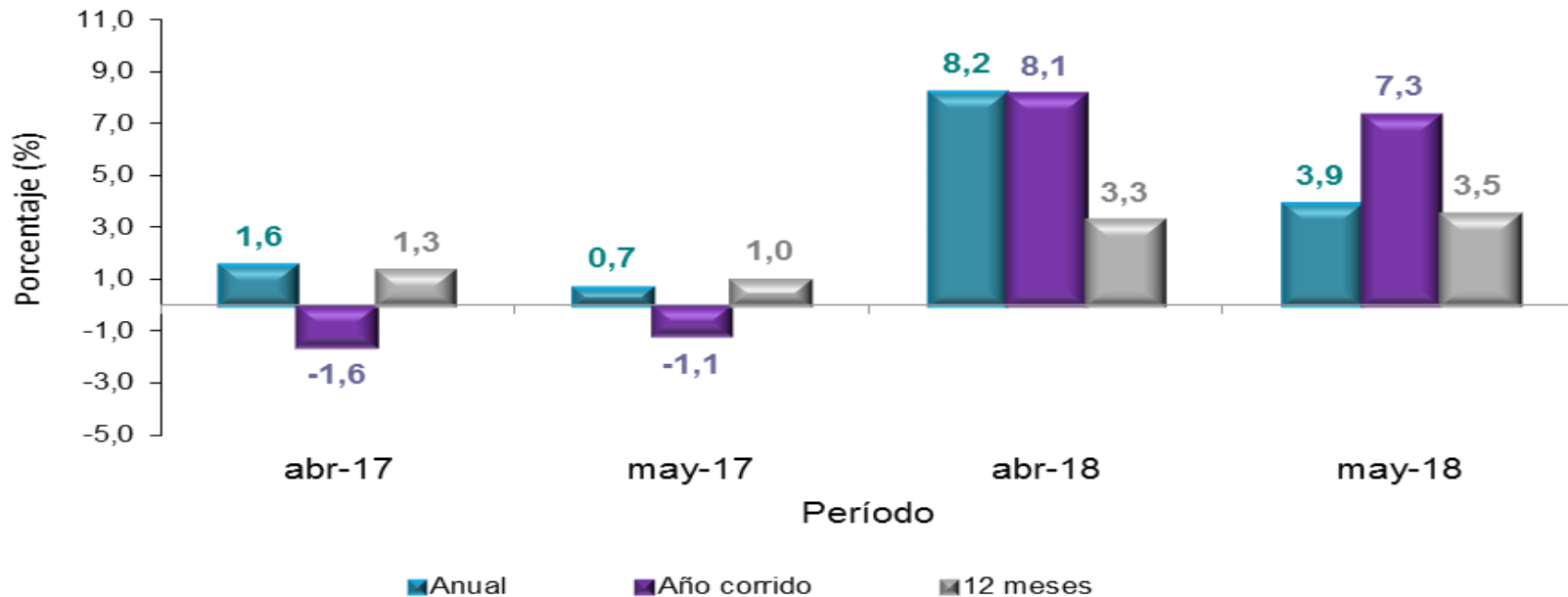
Bogotá, Colombia

Julio 12, 2018

[www.dane.gov.co](http://www.dane.gov.co)



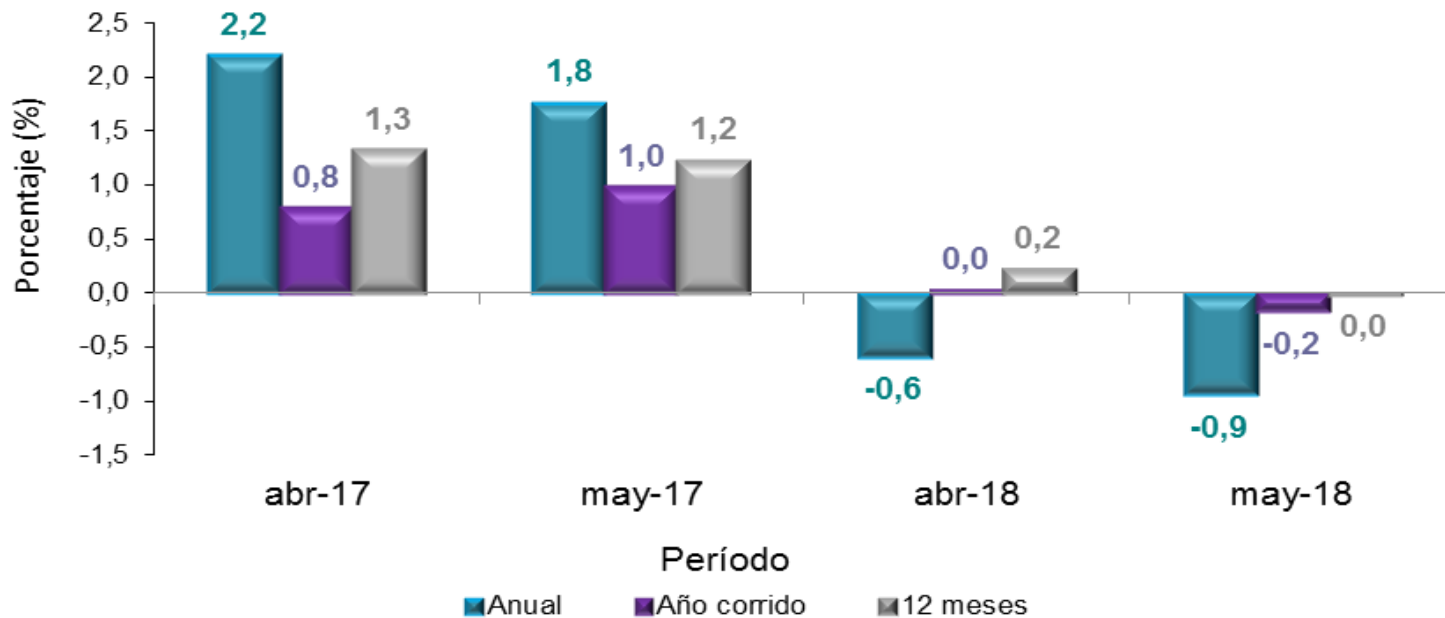
## Variaciones anual, año corrido y doce meses de los ingresos reales 2017 - 2018 (Mayo)<sup>P</sup>



Fuente: DANE. Muestra Mensual de Hoteles

<sup>P</sup>: Cifra provisional

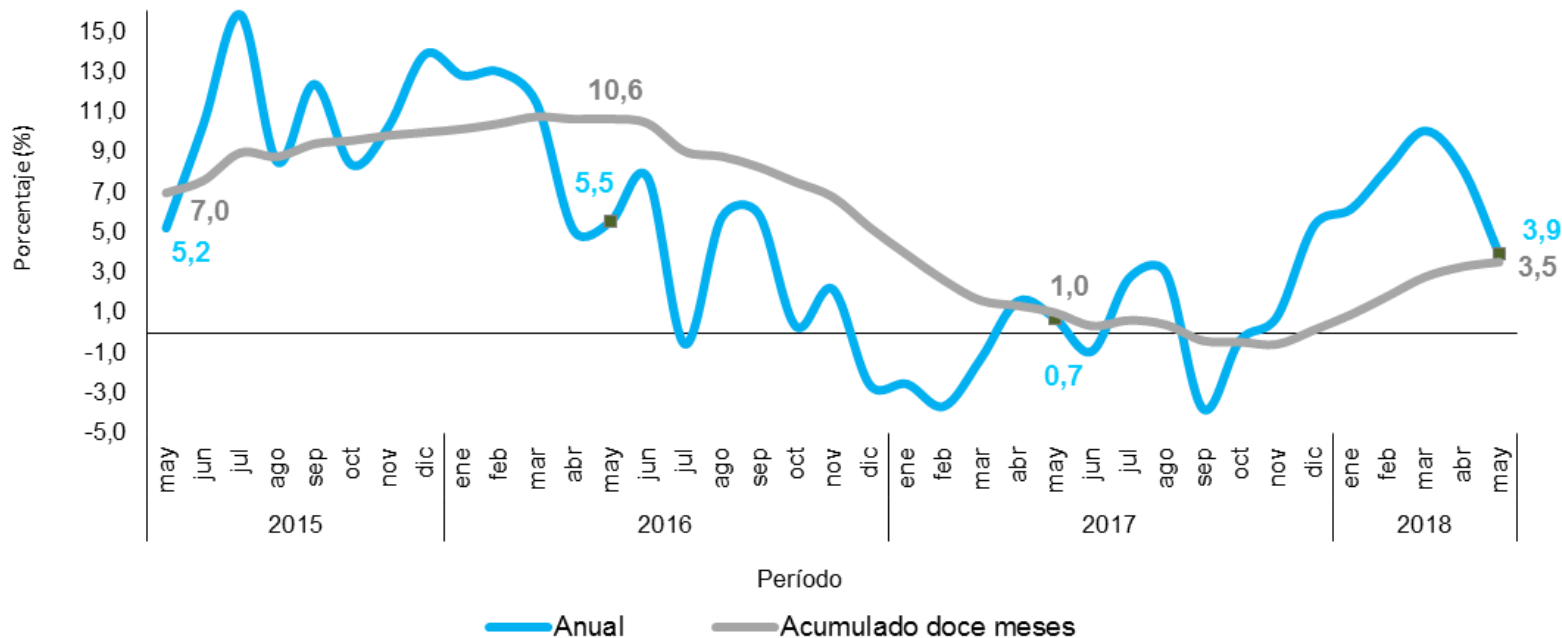
## Variaciones anual, año corrido y doce meses del personal ocupado 2017 - 2018 (Mayo)<sup>P</sup>



Fuente: DANE. Muestra Mensual de Hoteles

<sup>P</sup>: Cifra provisional

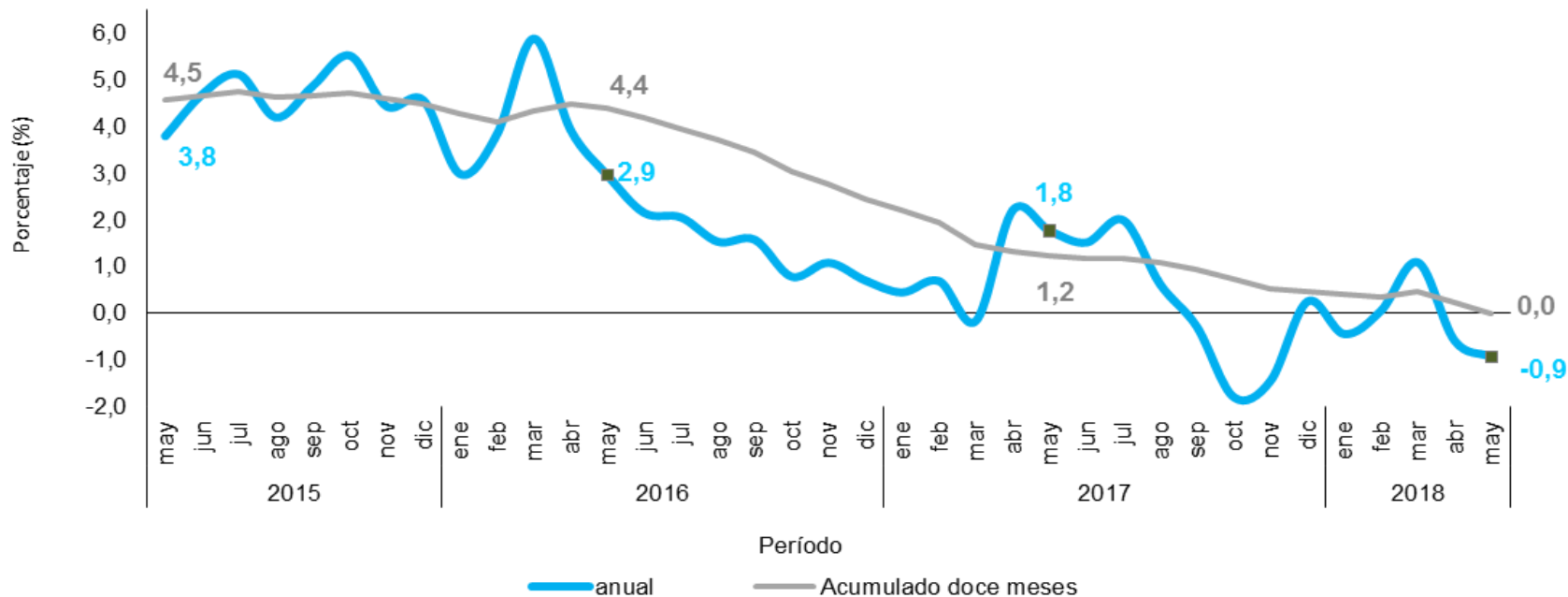
## Variación anual y doce meses ingresos reales 2015 (mayo)- 2018 (mayo)<sup>P</sup>



Fuente: DANE. Muestra Mensual de Hoteles

<sup>P</sup>: Cifra provisional

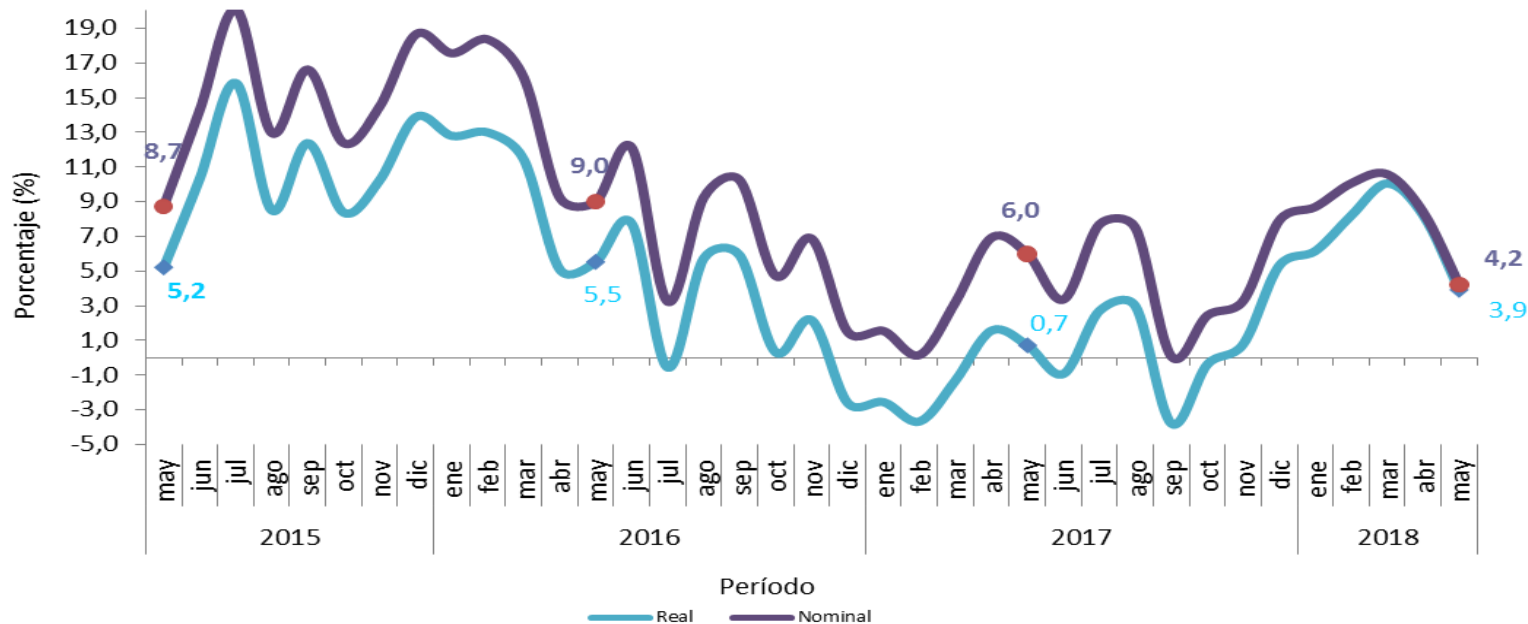
## Variación anual y doce meses personal ocupado 2015 (mayo) - 2018 (mayo)<sup>P</sup>



Fuente: DANE. Muestra Mensual de Hoteles

<sup>P</sup>: Cifra provisional

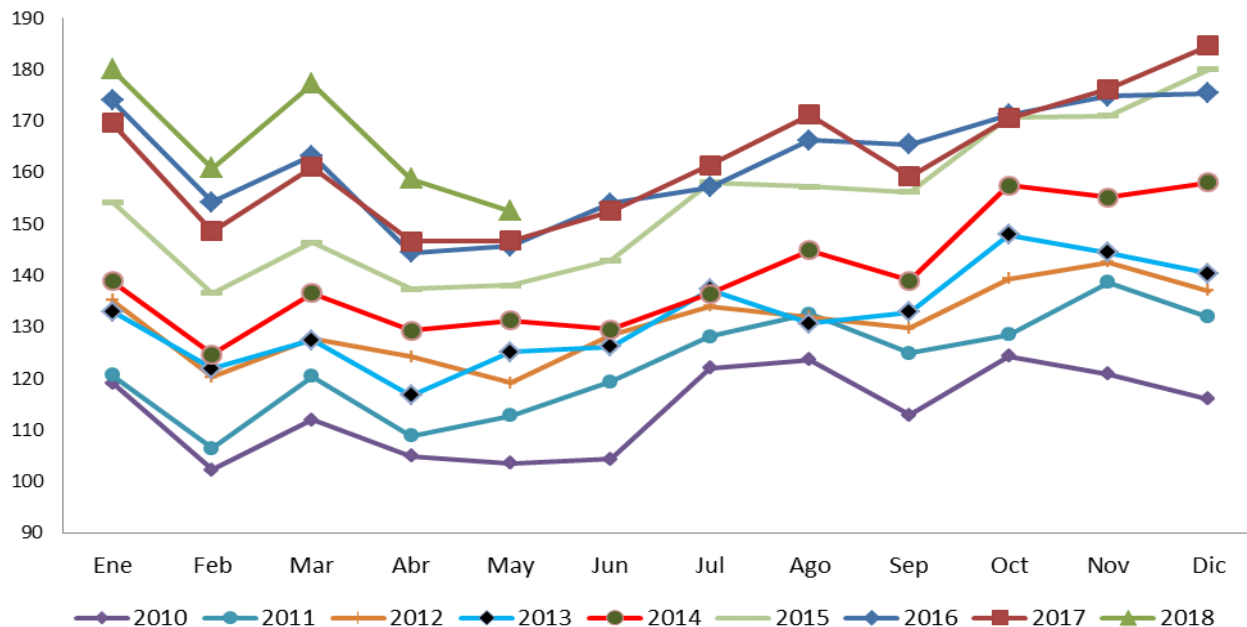
## Variación anual ingresos reales y nominales 2015 (mayo)- 2018 (mayo)<sup>P</sup>



Fuente: DANE. Muestra Mensual de Hoteles

<sup>P</sup>: Cifra provisional

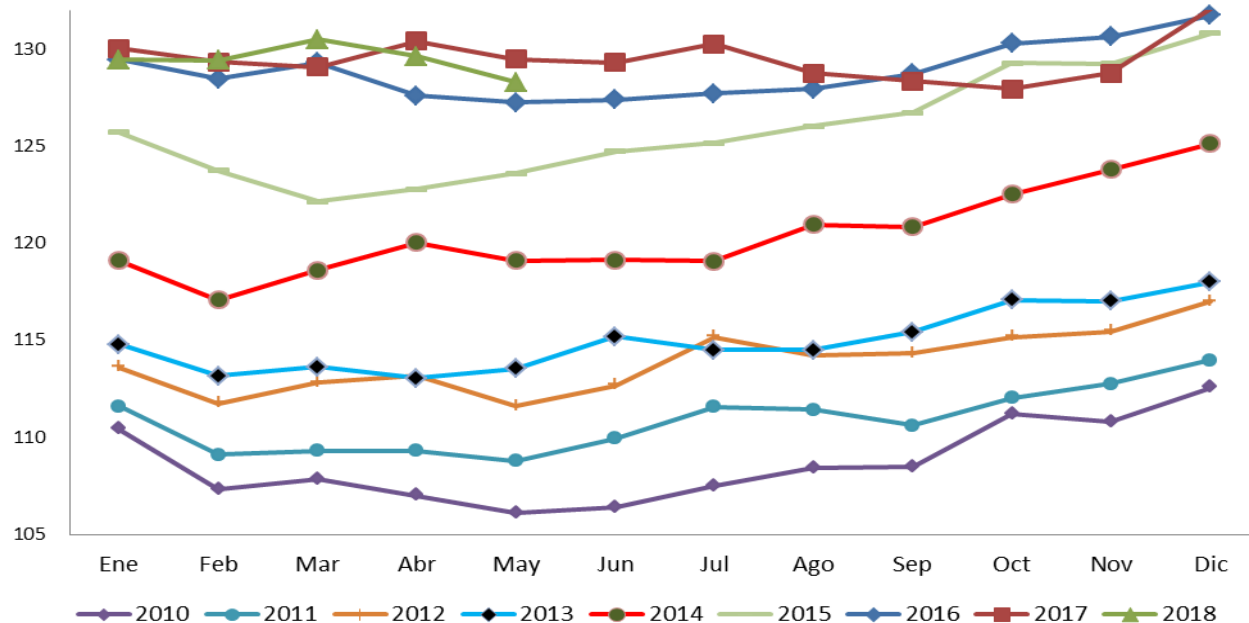
## Estacionalidad de los Ingresos reales 2010 (enero - diciembre)- 2018 (enero - mayo)<sup>P</sup>



Fuente: DANE. Muestra Mensual de Hoteles

P: Cifra provisional

## Estacionalidad del personal ocupado 2010 (enero - diciembre)- 2018 (enero - mayo)<sup>P</sup>

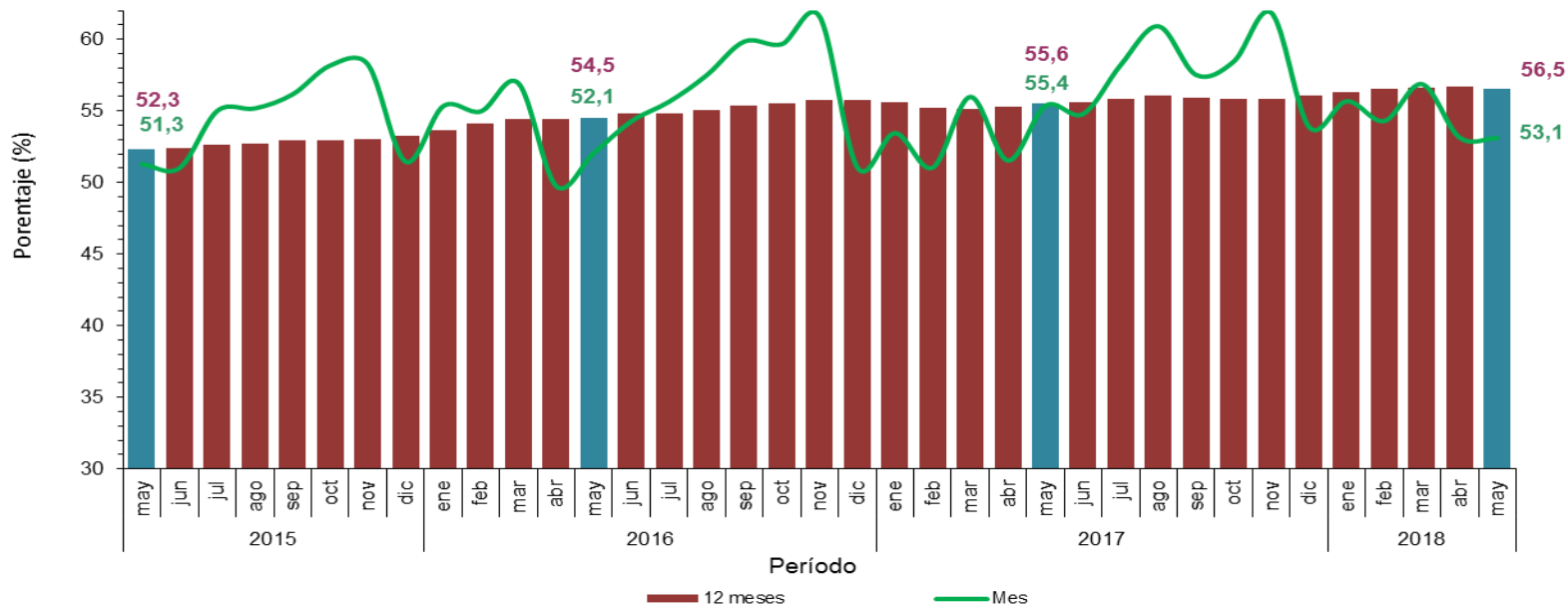


Fuente: DANE. Muestra Mensual de Hoteles

<sup>P</sup>: Cifra provisional



**Porcentaje de ocupación  
Fuentes forzosas  
2015 (mayo) - 2018 (mayo)<sup>P</sup>**

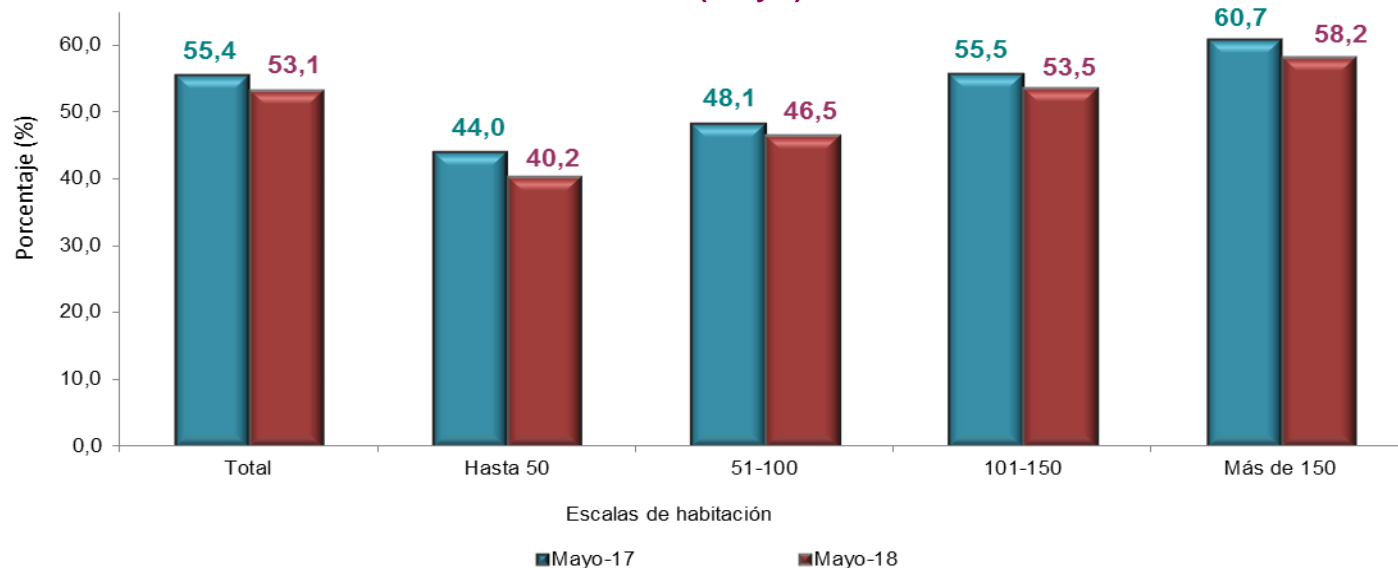


**Fuente:** DANE. Muestra Mensual de Hoteles

<sup>P</sup>: Cifra provisional

Nota: Las cifras publicadas por porcentaje de ocupación y motivo de viaje corresponden a las empresas de inclusión forzosa (que ocupan 20 o más personas y/o registran ingresos mensuales iguales o superiores a \$320 millones).

Porcentaje de ocupación según tamaño de los hoteles  
Fuentes forzosas  
2017 - 2018 (Mayo)<sup>P</sup>

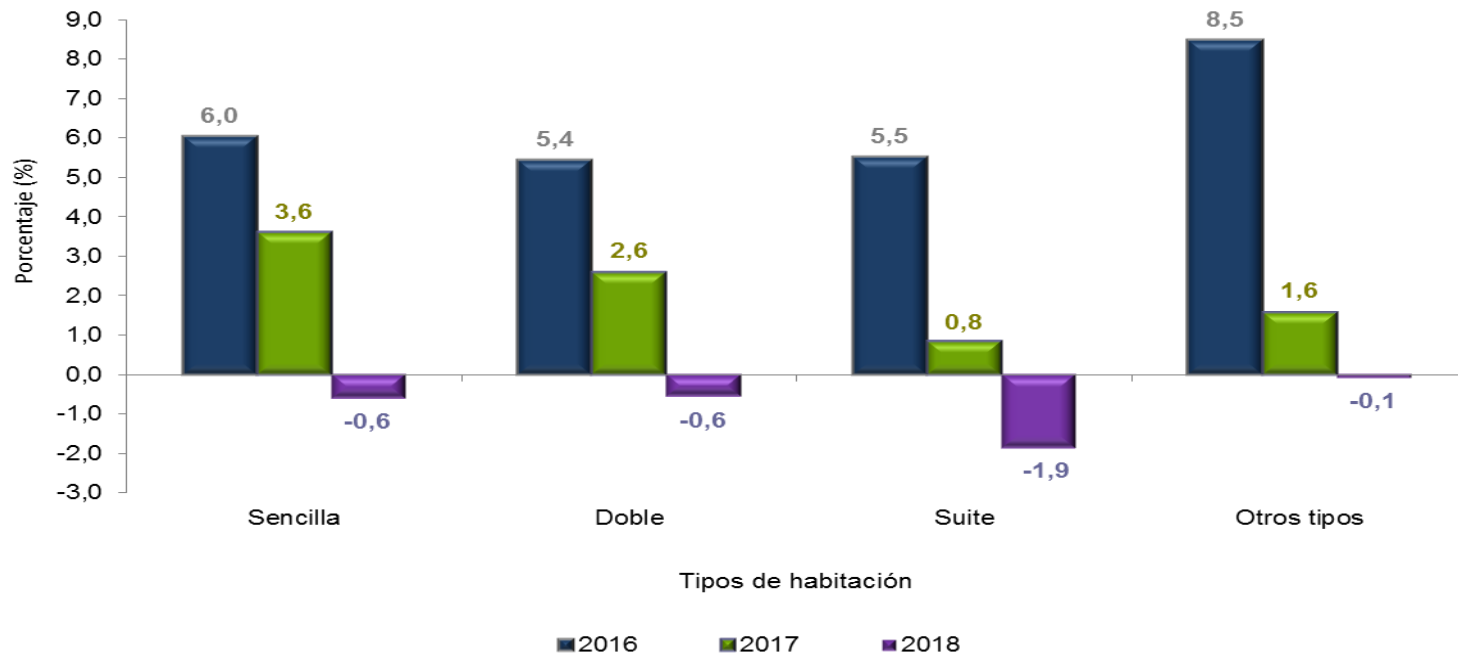


**Fuente:** DANE. Muestra Mensual de Hoteles

<sup>P</sup>: Cifra provisional

Nota: Las cifras publicadas por porcentaje de ocupación y motivo de viaje corresponden a las empresas de inclusión forzosa (que ocupan 20 o más personas y/o registran ingresos mensuales iguales o superiores a \$320 millones).

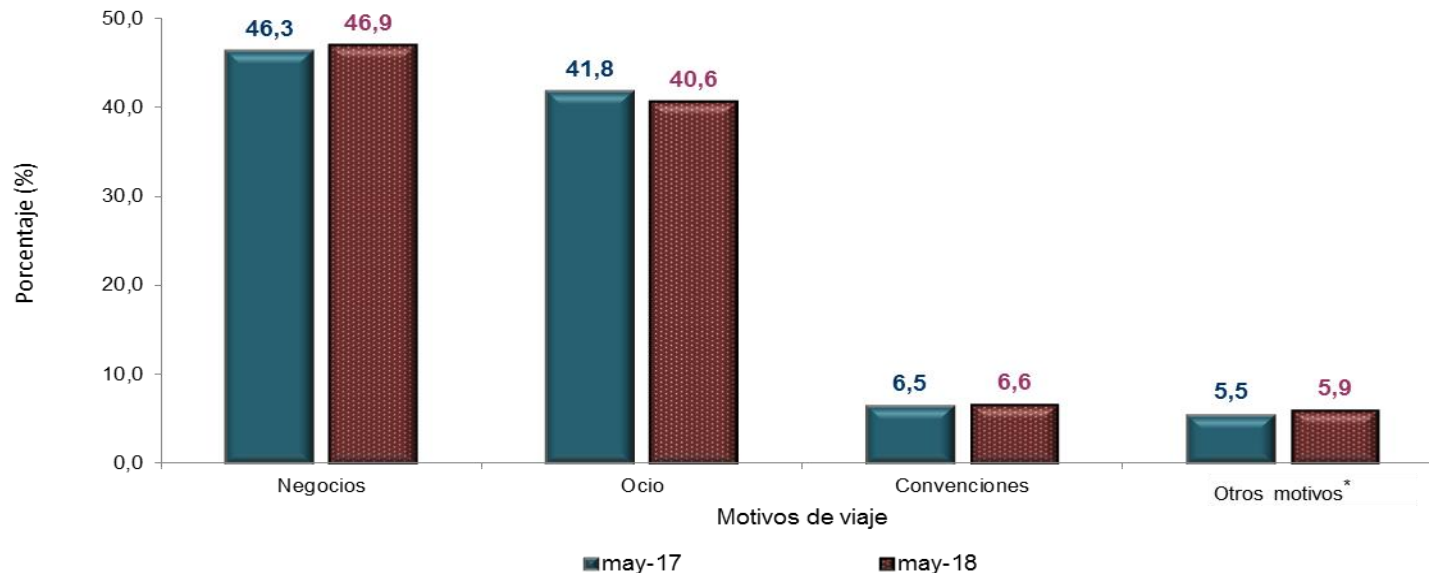
## Tarifas por tipo de acomodación 2016 (mayo) - 2018 (mayo)<sup>P</sup>



Fuente: DANE. Muestra Mensual de Hoteles

<sup>P</sup>: Cifra provisional

## Motivos de viaje Fuentes forzosas

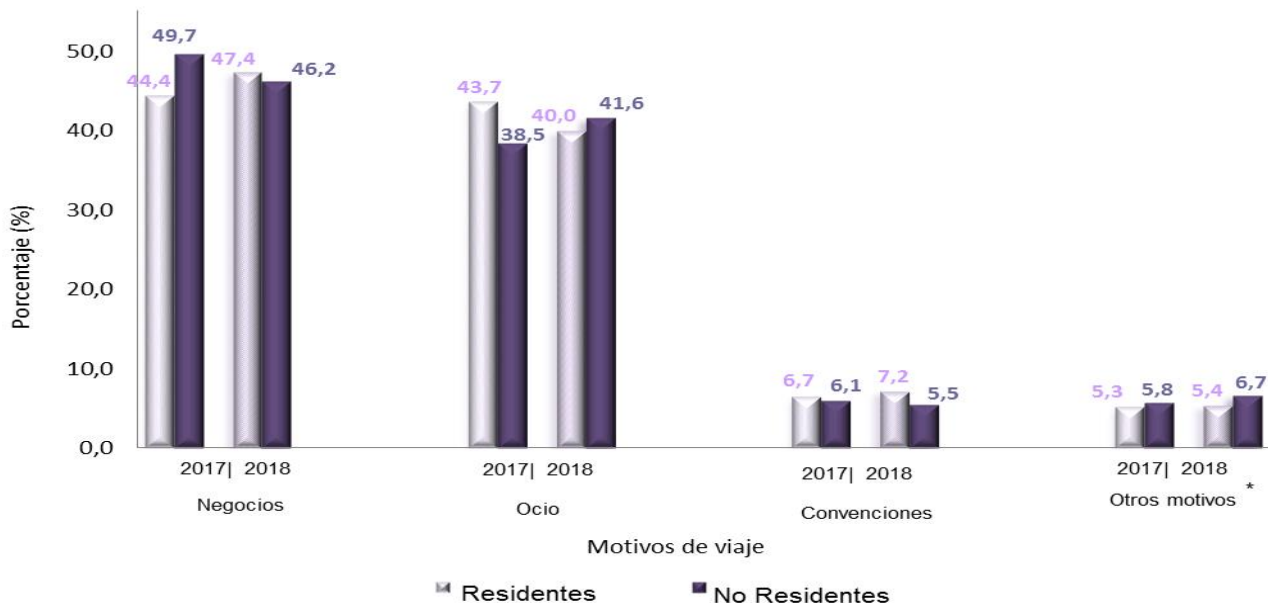


**Fuente:** DANE. Muestra Mensual de Hoteles

P: Cifra provisional

Nota: Las cifras publicadas por porcentaje de ocupación y motivo de viaje corresponden a las empresas de inclusión forzosa (que ocupan 20 o más personas y/o registran ingresos mensuales iguales o superiores a \$320 millones).

## Distribución de huéspedes según motivo de viaje Fuentes forzosas



**Fuente:** DANE. Muestra Mensual de Hoteles

P: Cifra provisional

Nota: Las cifras publicadas por porcentaje de ocupación y motivo de viaje corresponden a las empresas de inclusión forzosa (que ocupan 20 o más personas y/o registran ingresos mensuales iguales o superiores a \$320 millones).



GOBIERNO DE COLOMBIA



**DANE** INFORMACIÓN  
ESTRATÉGICA



@DANEColombia



@DANE\_Colombia



/DANEColombia



/DANEColombia