

Encuesta Mensual Manufacturera



Bogotá D.C., Junio 15 de 2017



Variación Anual y Acumulado doce meses



Indicador ^p	Variación (%)					
	Anual		Año Corrido		Doce meses	
	Abril 2016 vs Abril 2015	Abril 2017 vs Abril 2016	Ene - Abril 2016 vs Ene - Abril 2015	Ene - Abril 2017 vs Ene - Abril 2016	Mayo 2015 - Abril 2016 vs Mayo 2014 - Abril 2015	Mayo 2016 - Abril 2017 vs Mayo 2015 - Abril 2016
Producción real	9,0	-6,8	5,8	-1,5	4,0	1,5
Ventas	9,5	-5,1	6,5	-1,6	4,1	1,8
Personal ocupado	1,0	-1,1	1,4	-0,4	1,1	0,2

p/ Provisional

Fuente: DANE-EMM

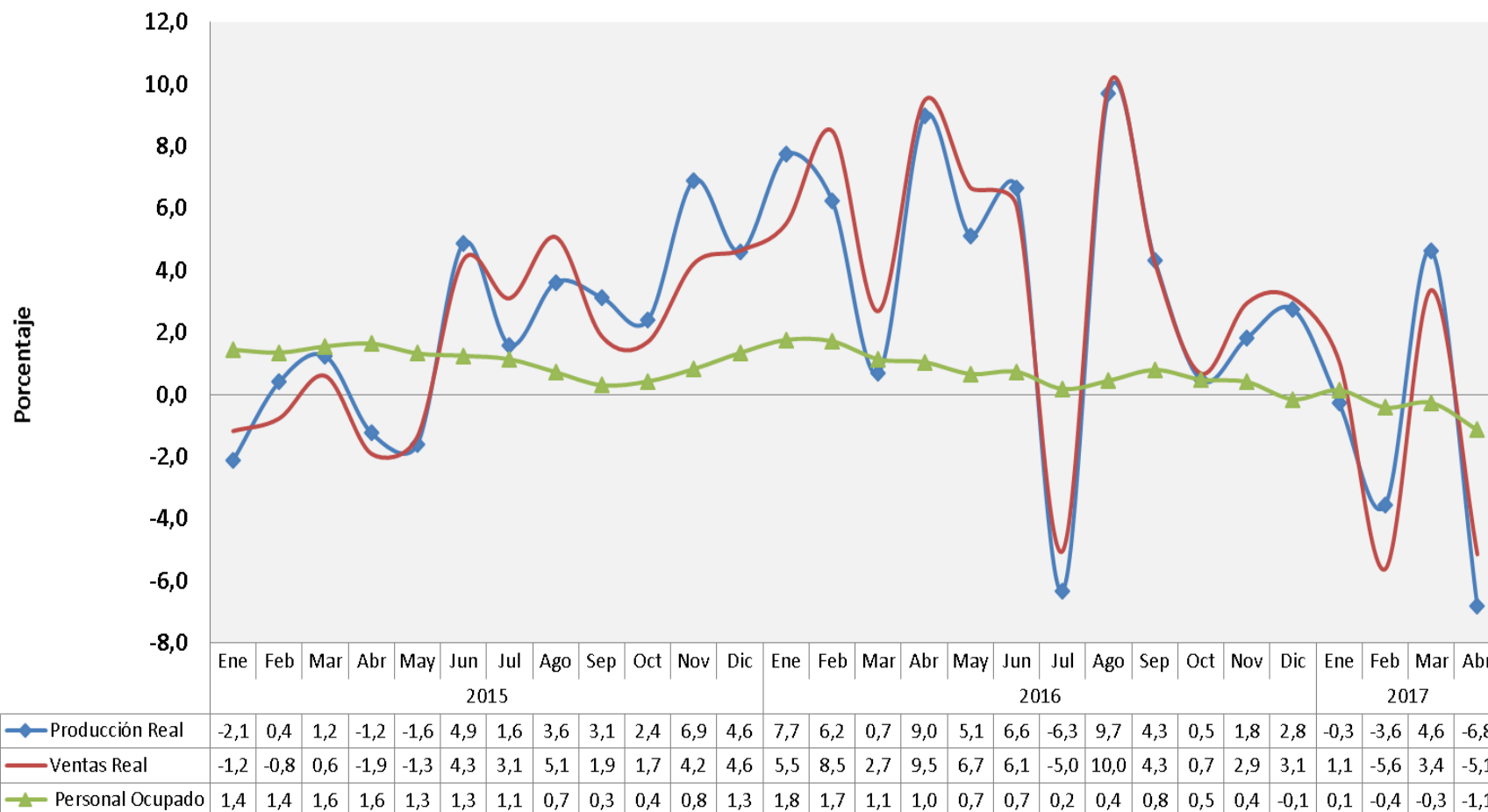


Variación Anual



DANE
Para tomar decisiones

**TODOS POR UN
NUEVO PAÍS**
PAZ EQUIDAD EDUCACIÓN



DANE
Para tomar decisiones

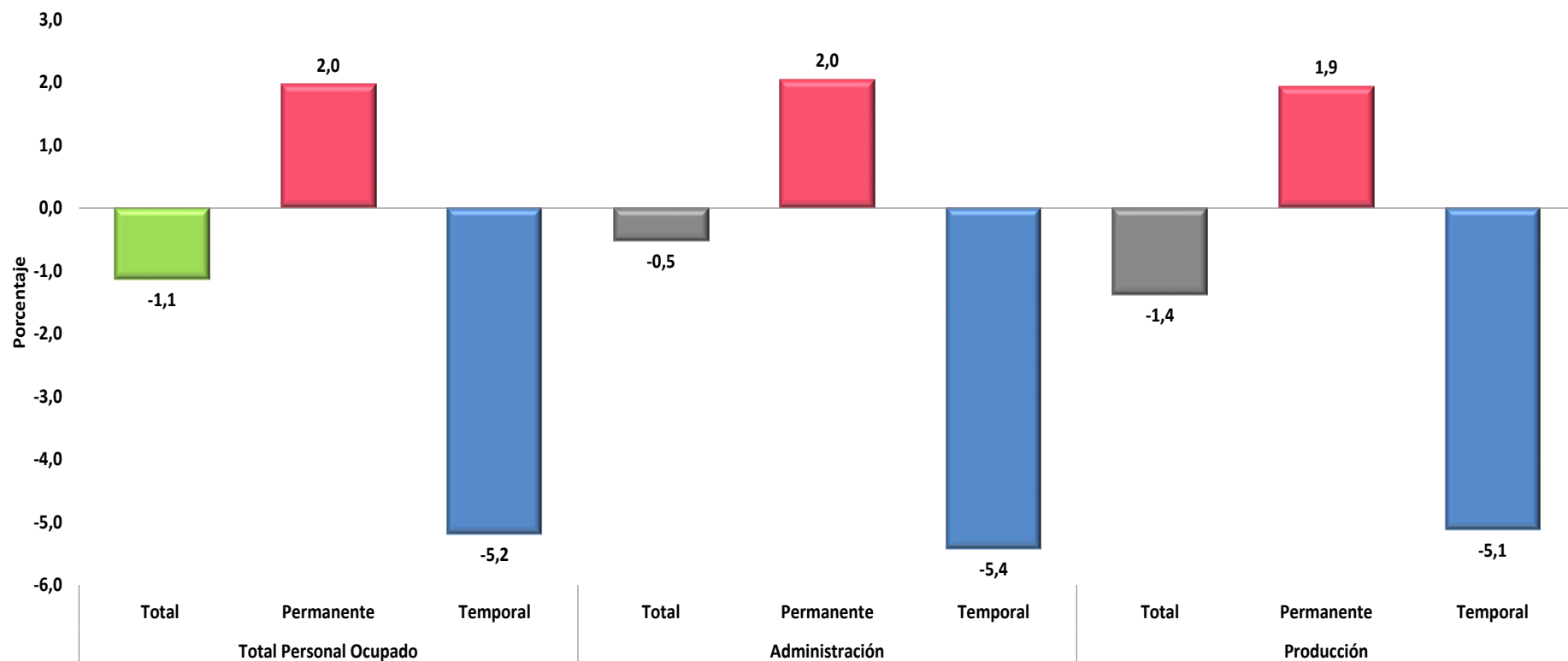
**TODOS POR UN
NUEVO PAÍS**
PAZ EQUIDAD EDUCACIÓN

Total personal según tipo de contrato y área funcional



DANE
Para tomar decisiones

**TODOS POR UN
NUEVO PAÍS**
PAZ EQUIDAD EDUCACIÓN



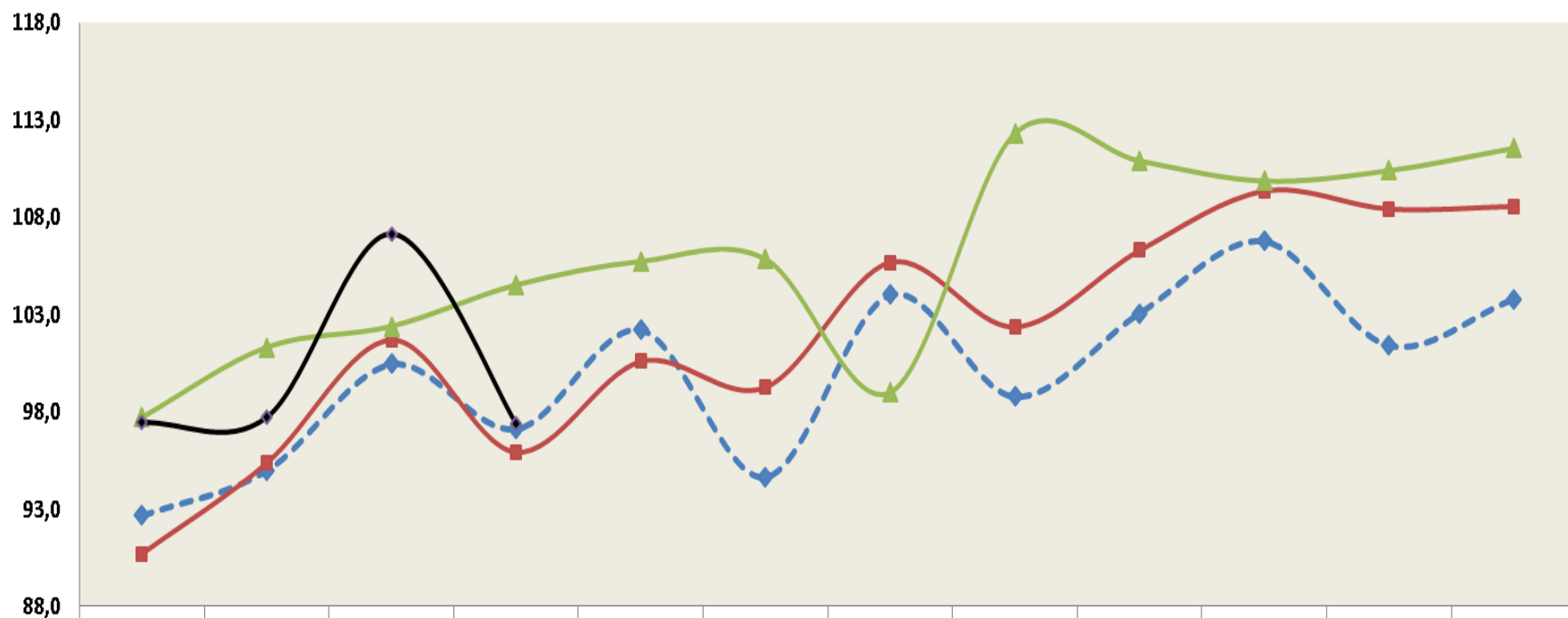
100%	57%	43%	30%	64%	36%	70%	55%	45%
------	-----	-----	-----	-----	-----	-----	-----	-----



DANE
Para tomar decisiones

**TODOS POR UN
NUEVO PAÍS**
PAZ EQUIDAD EDUCACIÓN

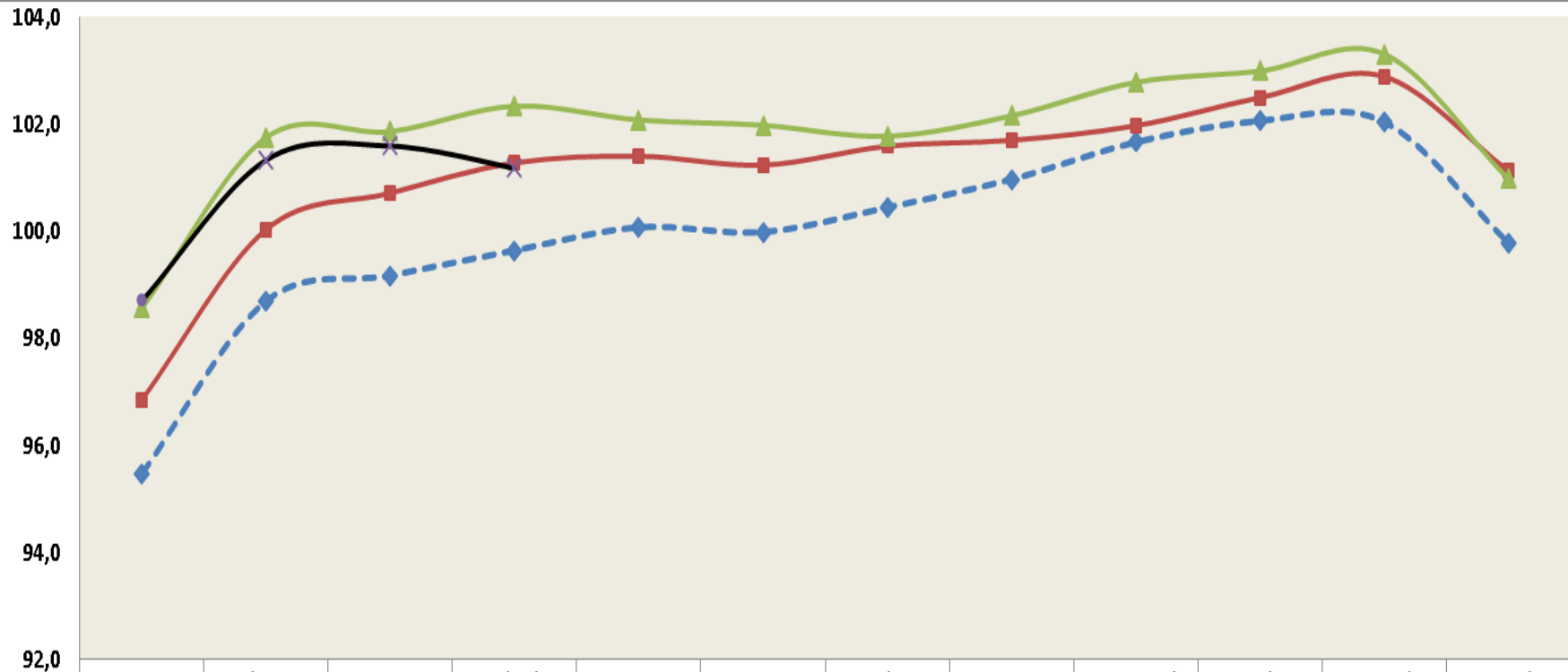
Índices de producción real



	Enero	Febrero	Marzo	Abril	Mayo	Junio	Julio	Agosto	Septiemb	Octubre	Noviembre	Diciembre
—◆— 2014	92,7	95,0	100,5	97,1	102,2	94,6	104,0	98,8	103,1	106,8	101,4	103,8
—■— 2015	90,7	95,4	101,7	95,9	100,6	99,3	105,7	102,4	106,3	109,3	108,4	108,6
—▲— 2016	97,7	101,3	102,4	104,5	105,7	105,8	99,0	112,3	110,9	109,9	110,4	111,5
—◆— 2017	97,5	97,7	107,2	97,4								



Índice total del empleo



	Enero	Febrero	Marzo	Abril	Mayo	Junio	Julio	Agosto	Septiemb	Octubre	Noviembre	Diciembre
2014	95,5	98,7	99,2	99,6	100,1	100,0	100,4	101,0	101,7	102,1	102,0	99,8
2015	96,9	100,0	100,7	101,3	101,4	101,2	101,6	101,7	102,0	102,5	102,9	101,1
2016	98,6	101,8	101,9	102,3	102,1	102,0	101,8	102,2	102,8	103,0	103,3	101,0
2017	98,7	101,3	101,6	101,2								



Variaciones Anuales Producción Real



Clase	Descripción	Variación %	Contribución pp
T_IND	Total Industria	-6,8	
1100	Elaboración de bebidas	-13,4	-1,4
2390	Fabricación de productos minerales no metálicos n.c. p.	-9,8	-0,7
2910	Fabricación de vehículos automotores y sus motores	-42,8	-0,6
2023	Fabricación de Jabones y detergentes, perfumes y preparados de tocador	-14,2	-0,6
2100	Fabricación de productos farmacéuticos, sustancias químicas medicinales	-14,2	-0,6
1400	Confección de prendas de vestir	-14,1	-0,6
2700	Fabricación de aparatos y equipo eléctrico	-27,2	-0,5
2220	Fabricación de productos de plástico	-12,0	-0,5
1010	Procesamiento y conservación de carne, pescado, crustáceos y moluscos	-12,0	-0,4
2500	Fabricación de productos elaborados de metal	-11,8	-0,3
3000	Fabricación de otros tipos de equipo de transporte	-37,1	-0,3
1300	Hilatura, tejeduría y acabado de productos textiles	-15,3	-0,3
3200	Otras industrias manufactureras	-17,9	-0,3
1081	Elaboración de productos de panadería	-9,5	-0,2
2020	Fabricación de otros productos químicos	-7,1	-0,2
1070	Elaboración de azúcar y panela	-11,1	-0,2
1800	Actividades de impresión	-14,1	-0,2
3100	Fabricación de muebles, colchones y somieres	-15,7	-0,2
2420	Industrias básicas de metales preciosos y no ferrosos	-37,7	-0,1
1082	Elaboración de cacao, chocolate y prod de confitería	-13,4	-0,1
1089	Elaboración de otros productos alimenticios n.c.p.	-2,9	-0,1
2920	Fabricación de carrocerías para vehículos automotores, remolques	-48,0	-0,1
1061	Trilla de café	-20,0	-0,1
2410	Industrias básicas de hierro y de acero	-3,1	-0,1
1520	Fabricación de calzado	-13,1	-0,1
1600	Transformación de la madera y sus productos	-15,3	-0,1
2310	Fabricación de vidrio y productos de vidrio	-7,1	-0,1
1512	Fabricación de artículos de viaje, bolsos de mano y artículos similares en cuero	-28,9	-0,1
2210	Fabricación de productos de caucho	-15,5	-0,1
1090	Elaboración de alimentos preparados para animales	-4,5	0,0
2930	Fabricación de partes, piezas (autopartes) y accesorios (lujos) para vehículos	-9,0	0,0
1511	Curtido y recurtido de cueros; recurtido y teñido de pieles	-15,6	0,0
1700	Fabricación de papel, cartón, y sus productos	2,0	0,1
2800	Fabricación de maquinaria y equipo n.c. p.	5,1	0,1
1030	Elaboración de aceites y grasas de origen vegetal y animal	7,4	0,1
1040	Elaboración de productos lácteos	4,9	0,2
1050	Elaboración de productos de molinería, almidones y sus derivados	10,9	0,2
2010	Fabricación de sustancias químicas básicas, y sus productos	11,0	0,3
1900	Coquización, refinación de petróleo, y mezcla de combustibles	7,5	1,3

Principales Contribuciones del periodo



DANE
Para tomar decisiones



Clase	Descripción	nov-16	dic-16	ene-17	feb-17	mar-17	abr-17		Contrib
		Variación							
	Total Industria	1,8	2,8	-0,3	-3,6	4,6	-6,8		
1100	Elaboración de bebidas	2,8	0,5	-5,4	-12,7	-7,0	-13,4		-1,4
2390	Fabricación de productos minerales no metálicos n.c. p.	-7,8	-5,9	-4,3	-7,6	6,6	-9,8		-0,7
2910	Fabricación de vehículos automotores y sus motores	-0,9	-11,0	-12,7	-12,7	-1,2	-42,8		-0,6
2023	Fabricación de Jabones y detergentes, perfumes y preparados c	7,4	8,9	-2,7	-4,6	6,4	-14,2		-0,6
2100	Fabricación de productos farmacéuticos, sustancias químicas m	3,2	-0,8	-7,6	-4,7	11,0	-14,2		-0,6
1400	Confección de prendas de vestir	-1,0	3,1	-9,8	-14,4	1,4	-14,1		-0,6
2700	Fabricación de aparatos y equipo eléctrico	-6,4	-13,0	2,3	-10,1	-5,3	-27,2		-0,5
2220	Fabricación de productos de plástico	1,3	6,7	10,9	-4,3	4,6	-12,0		-0,5
1010	Procesamiento y conservación de carne, pescado, crustáceos y	-3,1	-2,0	-2,3	-8,1	0,7	-12,0		-0,4
2500	Fabricación de productos elaborados de metal	15,8	9,7	0,1	-1,2	12,3	-11,8		-0,3
3000	Fabricación de otros tipos de equipo de transporte	1,3	-22,5	8,8	-19,0	-4,9	-37,1		-0,3
1300	Hilatura, tejeduría y acabado de productos textiles	-6,9	-4,5	0,0	-12,4	13,8	-15,3		-0,3
1050	Elaboración de productos de molinería, almidones y sus derivad	12,0	4,0	0,6	-3,8	11,3	10,9		0,2
2010	Fabricación de sustancias químicas básicas, y sus productos	-2,8	4,4	-1,0	4,8	8,6	11,0		0,3
1900	Coquización, refinación de petróleo, y mezcla de combustibles	3,6	11,8	2,4	8,7	10,9	7,5		1,3

Variaciones Anuales Producción Real (2017 – 2016)



DANE
Para tomar decisiones



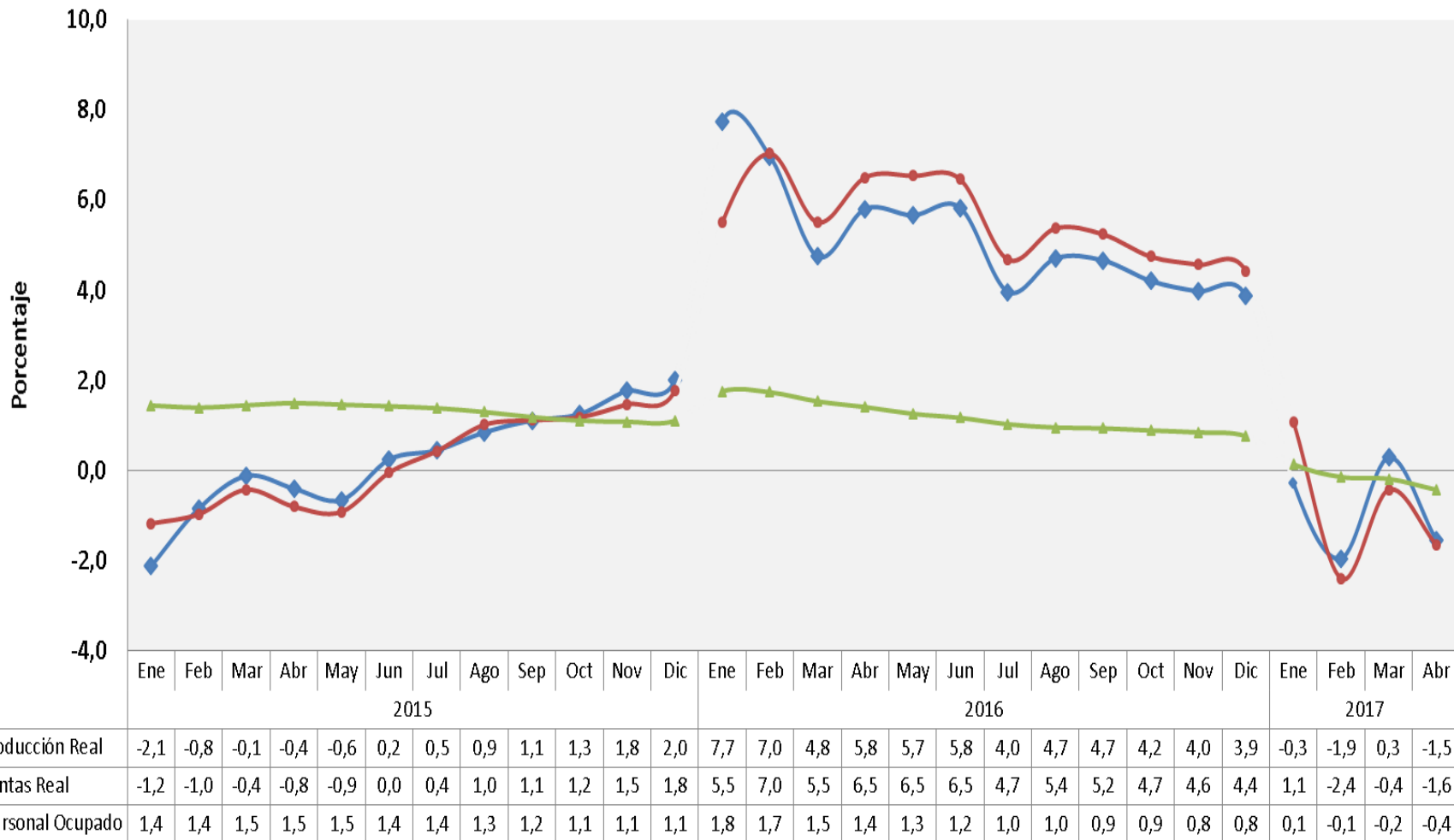
VARIACIONES EMM															
CIU4	Descripción	mar-16	abr-16	may-16	jun-16	jul-16	ago-16	sep-16	oct-16	nov-16	dic-16	ene-17	feb-17	mar-17	abr-17
T_IND	Total Industria	0,7	9,0	5,1	6,6	(6,3)	9,7	4,3	0,5	1,8	2,8	(0,3)	(3,6)	4,6	(6,8)
1010	Procesamiento y conservación de carne, pescado, crustáceos y moluscos	(0,8)	10,0	0,9	8,8	(5,2)	6,9	(2,5)	(3,5)	(3,1)	(2,0)	(2,3)	(8,1)	0,7	(12,0)
1030	Elaboración de aceites y grasas de origen vegetal y animal	(10,7)	(2,1)	(3,9)	5,8	(12,6)	(5,3)	(11,9)	(3,1)	4,3	0,4	7,8	6,2	38,7	7,4
1040	Elaboración de productos lácteos	0,5	(0,5)	(0,2)	2,1	(2,2)	6,4	(1,5)	(3,2)	0,7	0,2	(4,8)	(2,3)	1,8	4,9
1050	Elaboración de productos de molinería, almidones y sus derivados	7,3	2,9	16,2	14,0	0,6	15,3	8,4	10,9	12,0	4,0	0,6	(3,8)	11,3	10,9
1061	Trilla de café	18,0	12,9	(0,2)	(6,6)	(24,7)	(5,9)	(2,3)	2,0	25,0	(9,3)	12,2	18,0	8,1	(20,0)
1070	Elaboración de azúcar y panela	(8,9)	(9,5)	(25,6)	(18,0)	(11,8)	(6,5)	(10,2)	(16,4)	(7,2)	(18,0)	(10,2)	(0,9)	(11,4)	(11,1)
1081	Elaboración de productos de panadería	(2,2)	9,3	9,9	13,5	(6,5)	14,6	(0,7)	8,1	16,2	11,3	6,8	(1,3)	1,4	(9,5)
1082	Elaboración de cacao, chocolate y prod de confitería	(24,5)	(8,5)	(12,5)	11,5	(14,7)	7,2	(1,4)	12,1	7,8	15,9	(5,5)	(12,0)	15,8	(13,4)
1089	Elaboración de otros productos alimenticios n.c.p.	4,5	11,5	6,8	5,8	(10,8)	15,6	4,8	8,0	8,1	5,0	4,8	2,0	5,4	(2,9)
1090	Elaboración de alimentos preparados para animales	(0,8)	1,6	(2,0)	4,5	(9,9)	5,8	1,8	(4,3)	1,7	0,2	3,3	0,3	0,9	(4,5)
1100	Elaboración de bebidas	17,3	16,6	8,3	12,5	(11,0)	12,9	2,9	(2,3)	2,8	0,5	(5,4)	(12,7)	(7,0)	(13,4)
1300	Hilatura, tejeduría y acabado de productos textiles	(12,5)	6,5	1,4	0,9	(8,9)	0,4	(5,9)	(10,1)	(6,9)	(4,5)	(0,0)	(12,4)	13,8	(15,3)
1400	Confección de prendas de vestir	(7,6)	4,0	2,4	3,4	(6,1)	(3,8)	1,6	(7,2)	(1,0)	3,1	(9,8)	(14,4)	1,4	(14,1)
1511	Curtido y recurtido de cueros; recurtido y teñido de pieles	(21,3)	(8,4)	(17,9)	(13,0)	(31,5)	(9,9)	(0,3)	(22,0)	(16,5)	(23,7)	(9,7)	(15,1)	(19,9)	(15,6)
1512	Fabricación de artículos de viaje, bolsos de mano y artículos similares en cu	7,9	16,5	18,4	12,7	(0,3)	0,2	(13,6)	(27,2)	(20,1)	(9,3)	(35,4)	(30,7)	(18,5)	(28,9)
1520	Fabricación de calzado	(2,5)	14,9	4,6	12,4	(2,8)	9,3	1,6	(4,2)	2,2	(2,8)	(2,9)	0,6	12,8	(13,1)
1600	Transformación de la madera y sus productos	6,5	10,7	8,3	(11,3)	(30,9)	(2,5)	(6,0)	0,4	(1,1)	(4,1)	(1,5)	2,8	3,0	(15,3)
1700	Fabricación de papel, cartón, y sus productos	(1,4)	1,5	(7,7)	(5,7)	(9,5)	4,8	6,6	3,4	3,3	3,2	8,3	2,7	6,5	2,0
1800	Actividades de impresión	(2,0)	17,9	(1,0)	3,8	(5,0)	4,4	(2,0)	(14,2)	(7,9)	0,7	(0,2)	(12,6)	6,1	(14,1)
1900	Coquización, refinación de petróleo, y mezcla de combustibles	16,4	24,1	30,3	28,3	12,2	29,8	37,0	20,0	3,6	11,8	2,4	8,7	10,9	7,5

Variaciones Anuales Producción Real (2017 – 2016)



VARIACIONES EMM															
CIU4	Descripción	mar-16	abr-16	may-16	jun-16	jul-16	ago-16	sep-16	oct-16	nov-16	dic-16	ene-17	feb-17	mar-17	abr-17
2010	Fabricación de sustancias químicas básicas, y sus productos	(8,3)	(12,1)	(10,9)	(8,2)	(7,9)	4,7	(1,2)	(4,6)	(2,8)	4,4	(1,0)	4,8	8,6	11,0
2020	Fabricación de otros productos químicos	(1,5)	5,4	(2,2)	2,3	(10,1)	6,8	5,2	3,3	5,3	5,9	11,8	(1,7)	8,8	(7,1)
2023	Fabricación de Jabones y detergentes, perfumes y preparados de tocador	(5,3)	8,5	(0,4)	6,0	(5,2)	12,5	5,5	1,7	7,4	8,9	(2,7)	(4,6)	6,4	(14,2)
2100	Fabricación de productos farmacéuticos, sustancias químicas medicinales	(4,4)	1,9	6,5	1,0	(2,8)	8,7	(0,9)	4,4	3,2	(0,8)	(7,6)	(4,7)	11,0	(14,2)
2210	Fabricación de productos de caucho	(9,4)	0,8	(1,8)	(2,6)	(1,5)	4,7	10,4	38,4	82,9	17,5	63,6	18,0	7,8	(15,5)
2220	Fabricación de productos de plástico	(6,8)	8,3	0,7	0,8	(12,4)	3,9	(2,1)	(2,2)	1,3	6,7	10,9	(4,3)	4,6	(12,0)
2310	Fabricación de vidrio y productos de vidrio	14,4	15,6	6,4	(4,0)	(6,4)	1,5	(0,1)	4,2	1,7	(1,2)	8,8	(4,4)	(0,5)	(7,1)
2390	Fabricación de productos minerales no metálicos n.c. p.	(4,4)	3,1	(5,9)	0,3	(16,9)	(4,2)	(13,0)	(10,1)	(7,8)	(5,9)	(4,3)	(7,6)	6,6	(9,8)
2410	Industrias básicas de hierro y de acero	(14,5)	14,1	(10,4)	(2,5)	(14,3)	4,5	(13,5)	(12,1)	(5,8)	0,2	(5,2)	(4,5)	(3,1)	(3,1)
2420	Industrias básicas de metales preciosos y no ferrosos	11,6	11,3	10,0	(0,4)	(12,8)	(0,4)	(5,7)	(7,3)	(11,9)	(9,0)	(1,7)	(20,9)	(25,7)	(37,7)
2500	Fabricación de productos elaborados de metal	(1,3)	19,4	16,7	13,4	1,9	21,1	10,8	(1,0)	15,8	9,7	0,1	(1,2)	12,3	(11,8)
2700	Fabricación de aparatos y equipo eléctrico	(3,8)	5,5	(6,6)	(10,1)	(24,1)	(1,3)	(12,8)	(11,4)	(6,4)	(13,0)	2,3	(10,1)	(5,3)	(27,2)
2800	Fabricación de maquinaria y equipo n.c. p.	(24,2)	(4,1)	9,2	(4,1)	11,0	12,8	8,2	5,8	7,7	23,3	8,1	(14,7)	8,4	5,1
2910	Fabricación de vehículos automotores y sus motores	(16,0)	9,7	1,9	11,3	(26,5)	10,9	1,9	(15,5)	(0,9)	(11,0)	(12,7)	(12,7)	(1,2)	(42,8)
2920	Fabricación de carrocerías para vehículos automotores, remolques	(3,8)	2,7	(5,5)	(23,7)	(10,8)	53,6	(9,3)	(16,2)	(28,9)	(16,5)	15,9	(31,0)	(26,0)	(48,0)
2930	Fabricación de partes, piezas (autopartes) y accesorios (lujos) para vehículos	(9,9)	(5,4)	(11,1)	(14,4)	(21,5)	(2,2)	(2,0)	(5,3)	(2,9)	19,2	(4,5)	(8,9)	5,8	(9,0)
3000	Fabricación de otros tipos de equipo de transporte	(16,4)	(9,5)	(19,1)	(24,2)	(37,6)	(4,0)	(12,4)	(23,6)	1,3	(22,5)	8,8	(19,0)	(4,9)	(37,1)
3100	Fabricación de muebles, colchones y somieres	11,6	10,1	5,0	2,8	(12,5)	4,3	(1,3)	(10,4)	(4,0)	(5,1)	(2,7)	(15,9)	(3,0)	(15,7)
3200	Otras industrias manufactureras	(6,8)	8,7	0,3	(0,7)	(12,3)	3,7	(0,5)	0,3	(0,1)	1,5	(2,8)	(11,5)	1,9	(17,9)

Variación Año Corrido



Variaciones y contribuciones Producción Real año corrido



DANE
Para tomar decisiones

**TODOS POR UN
NUEVO PAÍS**
PAZ EQUIDAD EDUCACIÓN

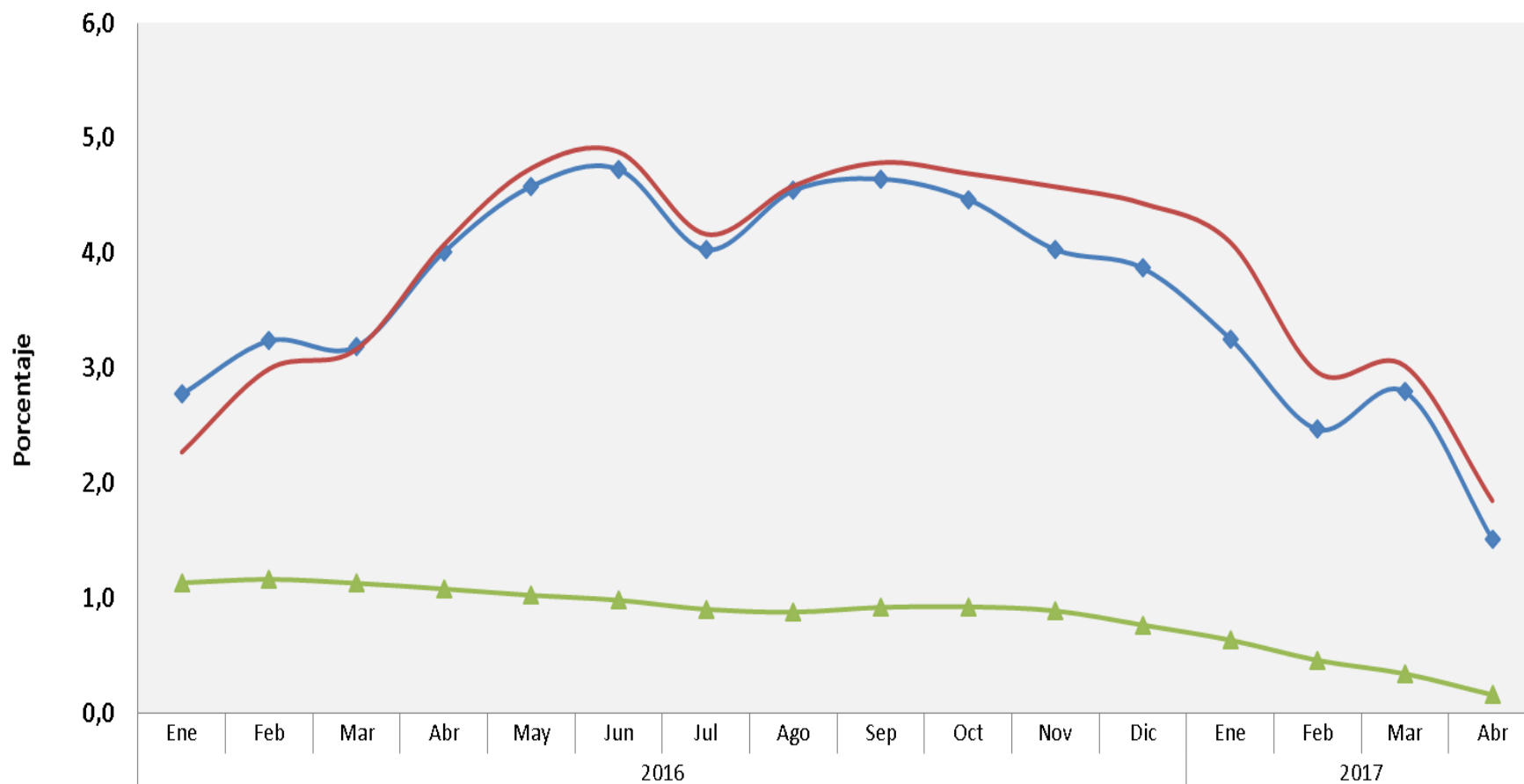
Clase	Descripción	Variación %	Contribución pp
T_IND	Total Industria	-1,5	
1100	Elaboración de bebidas	-9,5	-1,1
1400	Confección de prendas de vestir	-9,3	-0,3
2390	Fabricación de productos minerales no metálicos n.c. p.	-3,9	-0,3
2910	Fabricación de vehículos automotores y sus motores	-18,1	-0,2
2700	Fabricación de aparatos y equipo eléctrico	-11,2	-0,2
1010	Procesamiento y conservación de carne, pescado, crustáceos y moluscos	-5,4	-0,2
1070	Elaboración de azúcar y panela	-8,3	-0,2
2023	Fabricación de Jabones y detergentes, perfumes y preparados de tocador	-3,9	-0,2
2100	Fabricación de productos farmacéuticos, sustancias químicas medicinales	-3,8	-0,1
3100	Fabricación de muebles, colchones y somieres	-9,7	-0,1
2410	Industrias básicas de hierro y de acero	-4,0	-0,1
3200	Otras industrias manufactureras	-8,0	-0,1
3000	Fabricación de otros tipos de equipo de transporte	-14,1	-0,1
2420	Industrias básicas de metales preciosos y no ferrosos	-21,9	-0,1
1800	Actividades de impresión	-5,6	-0,1
1300	Hilatura, tejeduría y acabado de productos textiles	-4,1	-0,1
1512	Fabricación de artículos de viaje, bolsos de mano y artículos similares en cuero	-28,3	-0,1
2920	Fabricación de carrocerías para vehículos automotores, remolques	-25,3	-0,1
1082	Elaboración de cacao, chocolate y prod de confitería	-4,4	0,0
2220	Fabricación de productos de plástico	-0,7	0,0
1081	Elaboración de productos de panadería	-0,9	0,0
2930	Fabricación de partes, piezas (autopartes) y accesorios (lujos) para vehículos	-4,3	0,0
1600	Transformación de la madera y sus productos	-2,8	0,0
2500	Fabricación de productos elaborados de metal	-0,5	0,0
2310	Fabricación de vidrio y productos de vidrio	-1,3	0,0
1511	Curtido y recurtido de cueros; recurtido y teñido de pieles	-15,6	0,0
1040	Elaboración de productos lácteos	-0,2	0,0
1520	Fabricación de calzado	-0,9	0,0
1090	Elaboración de alimentos preparados para animales	0,0	0,0
2800	Fabricación de maquinaria y equipo n.c. p.	1,2	0,0
1061	Trilla de café	4,8	0,0
2210	Fabricación de productos de caucho	12,1	0,0
2020	Fabricación de otros productos químicos	2,5	0,1
1089	Elaboración de otros productos alimenticios n.c.p.	2,3	0,1
1050	Elaboración de productos de molinería, almidones y sus derivados	4,4	0,1
1700	Fabricación de papel, cartón, y sus productos	4,9	0,2
2010	Fabricación de sustancias químicas básicas, y sus productos	5,8	0,2
1030	Elaboración de aceites y grasas de origen vegetal y animal	14,7	0,2
1900	Coquización, refinación de petróleo, y mezcla de combustibles	7,3	1,3

Variación Acumulado doce meses



DANE
Para tomar decisiones

**TODOS POR UN
NUEVO PAÍS**
PAZ EQUIDAD EDUCACIÓN



DANE
Para tomar decisiones

**TODOS POR UN
NUEVO PAÍS**
PAZ EQUIDAD EDUCACIÓN

Variaciones y contribuciones Producción Real doce meses



Clase	Descripción	Variación %	Contribución pp
T_IND	Total Industria	1,5	1,5
1900	Coquización, refinación de petróleo, y mezcla de combustibles	16,0	2,7
2500	Fabricación de productos elaborados de metal	7,1	0,2
1050	Elaboración de productos de molinería, almidones y sus derivados	8,2	0,2
1089	Elaboración de otros productos alimenticios n.c.p.	4,3	0,1
1081	Elaboración de productos de panadería	5,2	0,1
2800	Fabricación de maquinaria y equipo n.c. p.	6,9	0,1
2020	Fabricación de otros productos químicos	2,1	0,1
2023	Fabricación de Jabones y detergentes, perfumes y preparados de tocador	1,6	0,1
1700	Fabricación de papel, cartón, y sus productos	1,5	0,0
2210	Fabricación de productos de caucho	13,8	0,0
1030	Elaboración de aceites y grasas de origen vegetal y animal	2,5	0,0
2100	Fabricación de productos farmacéuticos, sustancias químicas medicinales	0,4	0,0
1520	Fabricación de calzado	1,2	0,0
1082	Elaboración de cacao, chocolate y prod de confitería	0,4	0,0
1040	Elaboración de productos lácteos	0,1	0,0
2310	Fabricación de vidrio y productos de vidrio	-0,2	0,0
1090	Elaboración de alimentos preparados para animales	-0,2	0,0
1061	Trilla de café	-0,8	0,0
1511	Curtido y recurtido de cueros; recurtido y teñido de pieles	-16,6	0,0
2010	Fabricación de sustancias químicas básicas, y sus productos	-0,5	0,0
2220	Fabricación de productos de plástico	-0,5	0,0
2930	Fabricación de partes, piezas (autopartes) y accesorios (lujos) para vehiculos	-5,2	0,0
1512	Fabricación de artículos de viaje, bolsos de mano y articulos similares en cuero	-13,8	0,0
1600	Transformación de la madera y sus productos	-5,2	0,0
2920	Fabricación de carrocerías para vehículos automotores, remolques	-14,2	0,0
2420	Industrias básicas de metales preciosos y no ferrosos	-10,8	0,0
3200	Otras industrias manufactureras	-3,1	0,0
1800	Actividades de impresión	-3,9	-0,1
3100	Fabricación de muebles, colchones y somieres	-5,1	-0,1
1010	Procesamiento y conservación de carne, pescado, crustáceos y moluscos	-1,9	-0,1
1300	Hilatura, tejeduría y acabado de productos textiles	-4,3	-0,1
2910	Fabricación de vehículos automotores y sus motores	-8,2	-0,1
1100	Elaboración de bebidas	-1,1	-0,1
3000	Fabricación de otros tipos de equipo de transporte	-17,2	-0,1
1400	Confección de prendas de vestir	-3,4	-0,1
2410	Industrias básicas de hierro y de acero	-6,0	-0,2
2700	Fabricación de aparatos y equipo eléctrico	-10,9	-0,2
1070	Elaboración de azúcar y panela	-12,1	-0,3
2390	Fabricación de productos minerales no metálicos n.c. p.	-6,8	-0,5

Variaciones Anuales y doce meses Producción - Ventas – Empleo



DANE
Para tomar decisiones



CLASE		Variaciones anuales					Variaciones Año Corrido					Variaciones Doce Meses				
		Prod. Real	Ventas Real	Personal ocupado	Admon	Prod	Prod. Real	Ventas Real	Personal ocupado	Admon	Prod	Prod. Real	Ventas Real	Personal ocupado	Admon	Prod
CIU4	Total Industria	-6,8	-5,1	-1,1	-0,5	-1,4	-1,5	-1,6	-0,4	-0,2	-0,5	1,5	1,8	0,2	0,6	0,0
1010	Procesamiento y conservación de carne, pescado, crustáceos y moluscos	-12,0	-7,0	6,9	13,0	5,1	-5,4	-3,9	5,4	9,5	4,2	-1,9	-1,4	3,8	4,1	3,7
1030	Elaboración de aceites y grasas de origen vegetal y animal	7,4	5,2	8,3	6,8	8,9	14,7	13,1	6,5	5,8	6,7	2,5	2,5	0,6	1,3	0,3
1040	Elaboración de productos lácteos	4,9	-2,4	-0,8	-9,0	3,9	-0,2	-3,5	-0,7	-7,5	3,3	0,1	-2,6	-0,9	-6,5	2,5
1050	Elaboración de productos de molinería, almidones y sus derivados	10,9	5,2	3,9	1,9	5,0	4,4	0,4	4,3	1,6	5,8	8,2	5,6	4,4	2,1	5,9
1061	Trilla de café	-20,0	-3,5	5,6	4,8	6,0	4,8	3,4	6,2	8,7	5,0	-0,8	-0,8	8,6	10,8	7,5
1070	Elaboración de azúcar y panela	-11,1	0,8	0,2	-0,9	0,6	-8,3	-6,1	0,8	0,7	0,8	-12,1	-11,2	0,4	0,2	0,5
1081	Elaboración de productos de panadería	-9,5	-9,2	1,4	3,7	0,1	-0,9	-1,6	1,7	3,6	0,8	5,2	5,1	1,9	2,3	1,6
1082	Elaboración de cacao, chocolate y prod de confitería	-13,4	-4,2	5,4	1,9	6,7	-4,4	-1,2	3,1	-0,2	4,2	0,4	-2,4	-1,6	-7,8	0,8
1089	Elaboración de otros productos alimenticios n.c.p.	-2,9	0,1	1,6	-3,3	4,8	2,3	5,1	2,3	-2,6	5,4	4,3	4,0	2,5	-1,5	5,1
1090	Elaboración de alimentos preparados para animales	-4,5	-2,5	4,3	2,6	5,3	0,0	-0,4	3,9	3,1	4,3	-0,2	0,5	2,4	2,0	2,7
1100	Elaboración de bebidas	-13,4	-3,8	-6,0	-5,6	-6,5	-9,5	-8,4	-0,3	0,7	-1,5	-1,1	2,5	9,6	11,9	7,0
1300	Hilatura, tejeduría y acabado de productos textiles	-15,3	-17,9	-7,0	-3,1	-7,9	-4,1	-9,7	-4,8	-2,5	-5,4	-4,3	-3,3	-1,2	-2,5	-1,0
1400	Confección de prendas de vestir	-14,1	-14,9	-4,4	0,8	-6,3	-9,3	-11,7	-3,0	-1,8	-3,4	-3,4	-4,6	-1,0	3,1	-2,6
1511	Curtido y recurtido de cueros; recurtido y teñido de pieles	-15,6	-18,8	-2,6	-8,8	-1,5	-15,6	-24,3	-4,4	-6,8	-4,0	-16,6	-19,3	-6,7	-10,4	-6,0
1512	Fab. de artículos de viaje, bolsos de mano y artículos similares en cuero	-28,9	-32,1	-8,7	-3,9	-10,1	-28,3	-29,2	-4,8	-3,1	-5,3	-13,8	-11,7	5,3	2,0	6,3
1520	Fabricación de calzado	-13,1	-9,8	-6,4	2,9	-8,5	-0,9	-11,0	-5,0	4,2	-7,2	1,2	-2,4	-2,0	2,7	-3,1
1600	Transformación de la madera y sus productos	-15,3	-14,8	-5,9	-6,8	-5,6	-2,8	-1,7	-5,8	-5,3	-5,9	-5,2	-3,6	-8,6	-4,9	-9,5
1700	Fabricación de papel, cartón, y sus productos	2,0	3,3	1,0	0,4	1,1	4,9	7,6	2,0	1,6	2,2	1,5	3,8	2,3	1,6	2,5
1800	Actividades de impresión	-14,1	-16,0	-2,3	3,5	-4,7	-5,6	-6,6	-1,8	4,3	-4,5	-3,9	-3,3	-0,3	4,5	-2,4
1900	Coquización, refinación de petróleo, y mezcla de combustibles	7,5	10,0	-1,6	-4,1	-0,3	7,3	8,7	-2,3	-4,7	-1,1	16,0	18,2	-3,1	-9,6	0,5

Variaciones Anuales y doce meses Producción - Ventas – Empleo



DANE
Para tomar decisiones

**TODOS POR UN
NUEVO PAÍS**
PAZ EQUIDAD EDUCACIÓN

CLASE		Variaciones anuales					Variaciones Año Corrido					Variaciones Doce Meses				
		Prod. Real	Ventas Real	Personal ocupado	Admon	Prod	Prod. Real	Ventas Real	Personal ocupado	Admon	Prod	Prod. Real	Ventas Real	Personal ocupado	Admon	Prod
CIU4	Total Industria	-6,8	-5,1	-1,1	-0,5	-1,4	-1,5	-1,6	-0,4	-0,2	-0,5	1,5	1,8	0,2	0,6	0,0
2010	Fab. de sustancias químicas básicas, y sus productos	11,0	-0,7	3,3	2,2	3,9	5,8	1,5	2,9	3,5	2,6	-0,5	-1,7	3,4	6,1	2,0
2020	Fabricación de otros productos químicos	-7,1	-9,1	1,5	1,5	1,5	2,5	1,0	1,1	1,9	0,5	2,1	0,0	0,0	2,6	-1,9
2023	Fab. De Jabones y detergentes, perfumes	-14,2	-8,7	-3,9	-8,0	-1,0	-3,9	-2,6	-2,1	-5,3	0,0	1,6	0,4	0,0	-3,9	2,7
2100	Fab. de prod. farmacéuticos, sustancias químicas medicinales	-14,2	-4,1	2,6	1,1	3,4	-3,8	0,4	3,5	1,6	4,4	0,4	-0,6	1,4	1,6	1,3
2210	Fabricación de productos de caucho	-15,5	-12,2	-0,1	-6,4	4,5	12,1	6,4	3,5	-4,5	9,6	13,8	9,6	3,8	-1,7	7,9
2220	Fabricación de productos de plástico	-12,0	-10,2	3,7	-0,5	5,0	-0,7	-2,4	4,8	2,0	5,7	-0,5	-1,0	3,6	1,3	4,3
2310	Fabricación de vidrio y productos de vidrio	-7,1	-16,8	-1,4	2,4	-2,7	-1,3	-6,6	0,1	3,3	-1,0	-0,2	-2,1	2,3	3,6	1,8
2390	Fabricación de productos minerales no metálicos n.c. p.	-9,8	-17,2	-4,4	-2,9	-4,7	-3,9	-7,6	-3,5	-2,3	-3,7	-6,8	-8,2	-1,3	-1,8	-1,2
2410	Industrias básicas de hierro y de acero	-3,1	-20,5	-1,4	-3,7	-0,7	-4,0	-3,7	-0,4	-3,4	0,5	-6,0	-4,8	-3,9	-5,0	-3,6
2420	Industrias básicas de metales preciosos y no ferrosos	-37,7	-34,8	-5,2	-4,0	-5,5	-21,9	-23,2	-3,6	-1,3	-4,2	-10,8	-9,9	-1,4	3,0	-2,6
2500	Fabricación de productos elaborados de metal	-11,8	-14,5	-3,0	1,2	-4,3	-0,5	-2,9	-3,3	-2,7	-3,5	7,1	3,3	-3,3	-6,1	-2,4
2700	Fabricación de aparatos y equipo eléctrico	-27,2	-15,8	-6,1	4,1	-11,2	-11,2	-9,5	-6,4	2,4	-10,7	-10,9	-8,8	-6,7	1,8	-10,8
2800	Fabricación de maquinaria y equipo n.c. p.	5,1	0,1	-1,0	-8,4	1,9	1,2	-0,3	-0,6	-4,0	0,8	6,9	7,5	-1,3	-2,1	-1,0
2910	Fabricación de vehículos automotores y sus motores	-42,8	-29,6	-7,1	-5,5	-7,6	-18,1	-18,3	-6,2	-3,8	-6,9	-8,2	-6,4	-6,8	-0,8	-8,5
2920	Fab. de carrocerías para vehículos automotores, remolques	-48,0	-34,9	-8,9	2,0	-11,7	-25,3	-20,8	-7,0	0,4	-8,9	-14,2	-16,2	-9,8	0,6	-12,4
2930	Fab. de partes, piezas (autopartes) y accesorios para vehículos	-9,0	-13,4	-3,2	-7,4	-2,2	-4,3	-5,5	-7,4	-10,1	-6,7	-5,2	-7,2	-6,1	-6,6	-6,0
3000	Fabricación de otros tipos de equipo de transporte	-37,1	-33,4	-3,5	-1,2	-4,8	-14,1	-18,6	-2,1	0,4	-3,6	-17,2	-18,2	0,0	5,6	-3,1
3100	Fabricación de muebles, colchones y somieres	-15,7	-18,2	-2,4	-2,3	-2,5	-9,7	-9,4	-1,3	-2,9	-0,6	-5,1	-4,9	1,4	0,6	1,8
3200	Otras industrias manufactureras	-17,9	-4,4	-1,6	2,0	-2,8	-8,0	0,1	-2,5	-1,5	-2,8	-3,1	-1,8	-0,3	-2,1	0,4



DANE
Para tomar decisiones



**TODOS POR UN
NUEVO PAÍS**
PAZ EQUIDAD EDUCACIÓN



@DANEColombia



@DANE_Colombia



/DANEColombia



/DANEColombia



DANEColombia