

# Encuesta Mensual Manufacturera



**DANE**  
Para tomar decisiones



**Bogotá D.C., Marzo 14 de 2017**



**DANE**  
Para tomar decisiones



# Variación Anual y Acumulado doce meses



**DANE**  
Para tomar decisiones



Indicador <sup>p</sup>	Variación (%)			
	Ene 2016 vs Ene 2015	Ene 2017 vs Ene 2016	Feb 2015 - Ene 2016 vs Feb 2014 - Ene 2015	Feb 2016 - Ene 2017 vs Feb 2015 - Ene 2016
<b>Producción real</b>	7,4	-0,2	2,5	3,2
<b>Ventas</b>	5,3	1,7	2,0	4,1
<b>Personal ocupado</b>	1,8	0,1	1,0	0,6

p/Provisional

Fuente: DANE-EMM



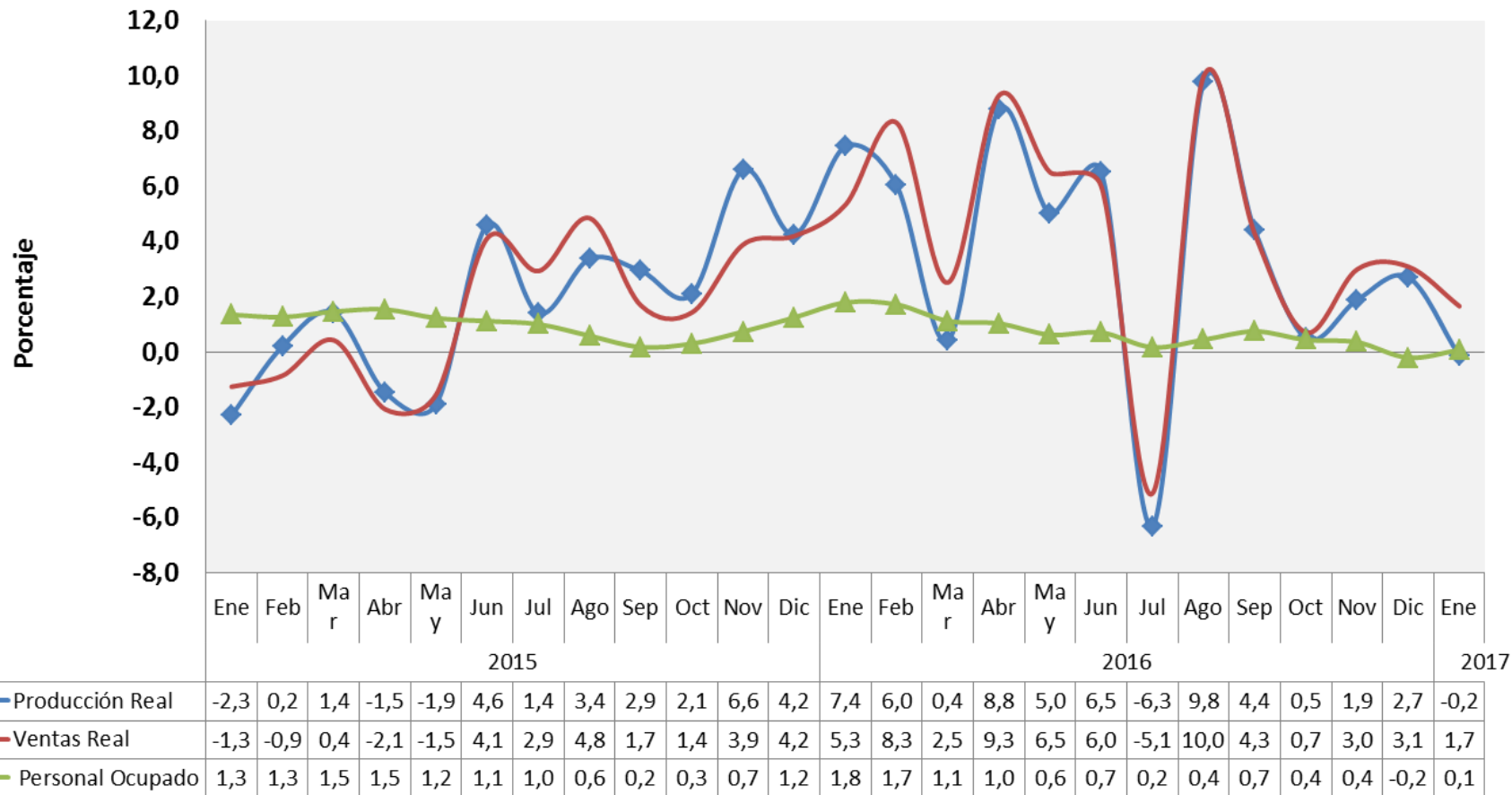
**DANE**  
Para tomar decisiones



# Variación Anual



**DANE**  
Para tomar decisiones



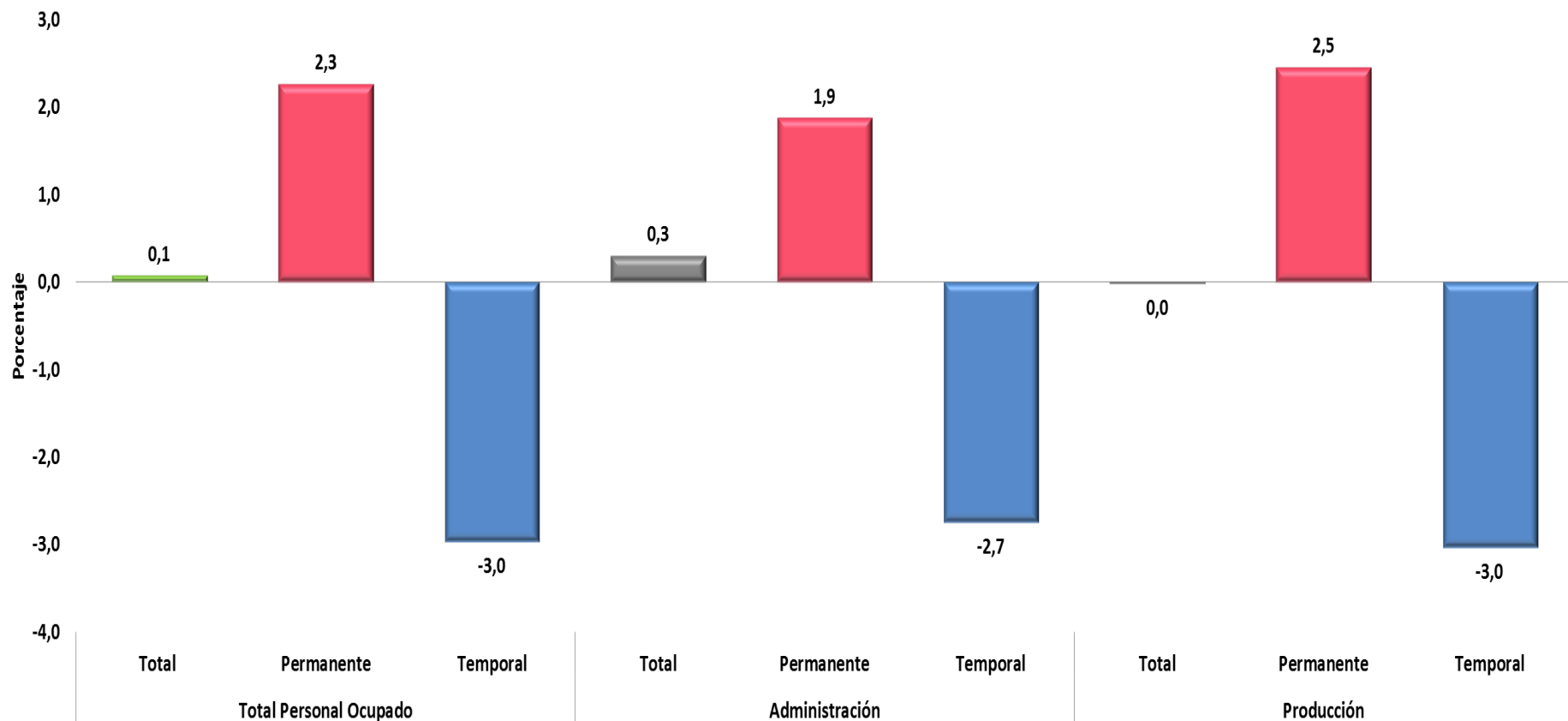
**DANE**  
Para tomar decisiones



# Total personal según tipo de contrato y área funcional



**DANE**  
Para tomar decisiones



100%	57%	43%	30%	64%	36%	70%	55%	45%
------	-----	-----	-----	-----	-----	-----	-----	-----



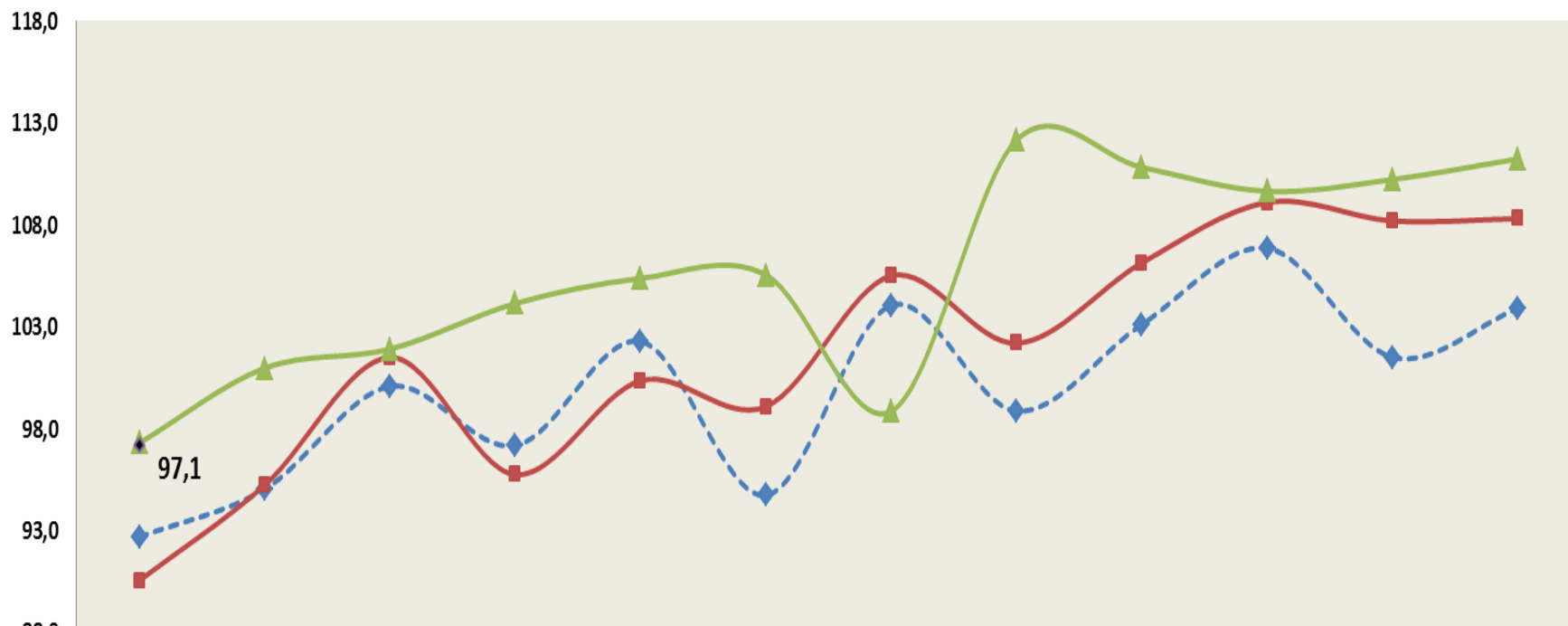
**DANE**  
Para tomar decisiones



# Índices de producción real



**DANE**  
Para tomar decisiones



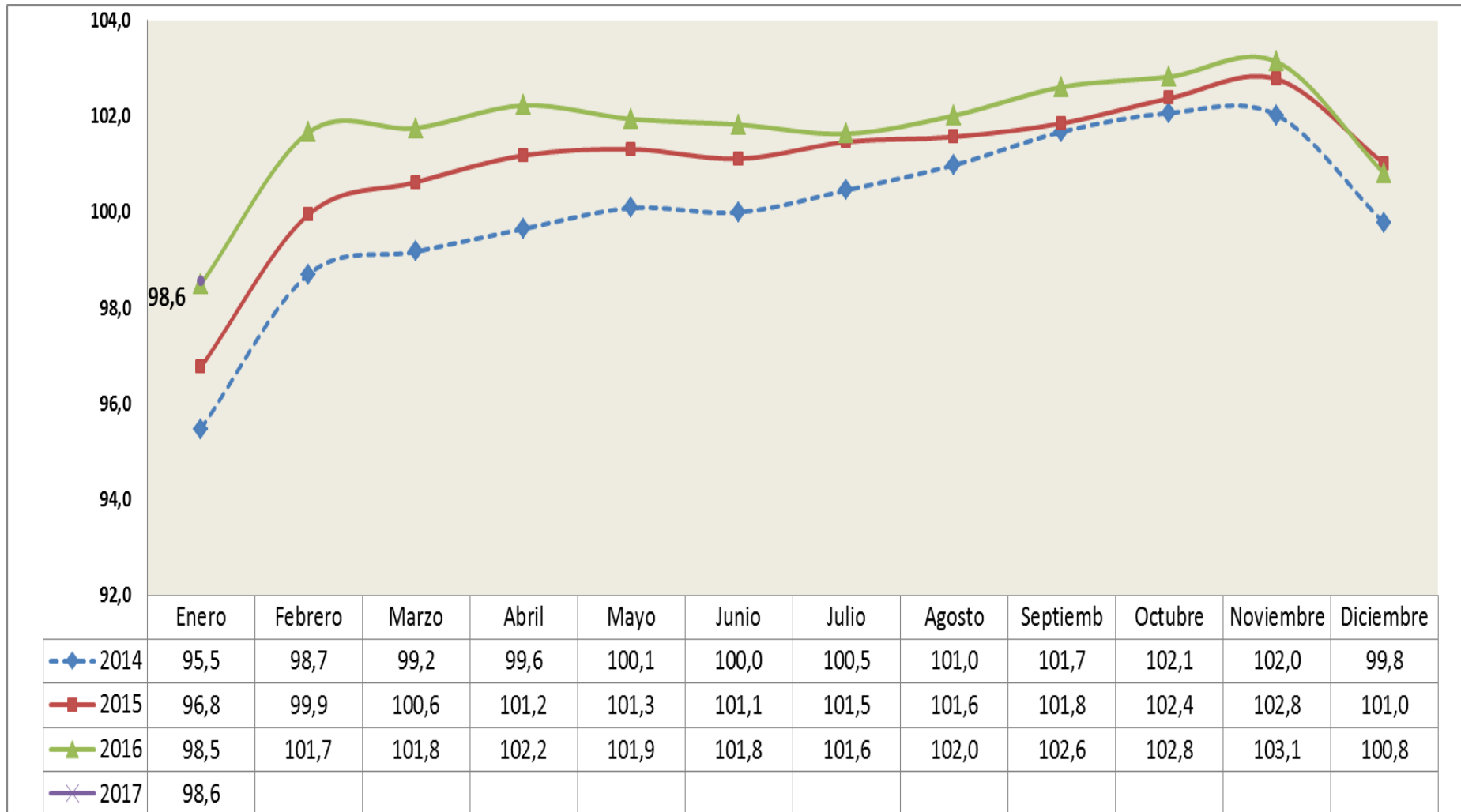
	Enero	Febrero	Marzo	Abril	Mayo	Junio	Julio	Agosto	Septiemb	Octubre	Noviembre	Diciembre
—◆— 2014	92,7	95,0	100,1	97,1	102,3	94,7	104,0	98,8	103,1	106,8	101,5	103,9
—■— 2015	90,5	95,2	101,5	95,7	100,3	99,1	105,5	102,2	106,1	109,1	108,2	108,3
—▲— 2016	97,3	100,9	101,9	104,1	105,4	105,5	98,8	112,1	110,8	109,6	110,2	111,2
—◆— 2017	97,1											



**DANE**  
Para tomar decisiones



# Índice total del empleo



# Variaciones Anuales Producción Real



**DANE**  
Para tomar decisiones



Clase	Descripción	Variación %	Contribución pp
<b>T_IND</b>	<b>Total Industria</b>	<b>-0,2</b>	<b>-0,2</b>
1100	Elaboración de bebidas	-5,7	-0,7
1400	Confección de prendas de vestir	-8,9	-0,2
2390	Fabricación de productos minerales no metálicos n.c. p.	-3,8	-0,2
1070	Elaboración de azúcar y panela	-10,2	-0,2
2100	Fabricación de productos farmacéuticos, sustancias químicas medicinales	-5,6	-0,2
1040	Elaboración de productos lácteos	-4,9	-0,2
2023	Fabricación de Jabones y detergentes, perfumes y preparados de tocador	-4,6	-0,2
2410	Industrias básicas de hierro y de acero	-5,2	-0,2
2910	Fabricación de vehículos automotores y sus motores	-12,7	-0,1
1010	Procesamiento y conservación de carne, pescado, crustáceos y moluscos	-2,7	-0,1
1512	Fabricación de artículos de viaje, bolsos de mano y artículos similares en cuero	-35,4	-0,1
1082	Elaboración de cacao, chocolate y prod de confitería	-5,5	-0,1
3200	Otras industrias manufactureras	-3,7	0,0
3100	Fabricación de muebles, colchones y somieres	-2,7	0,0
2930	Fabricación de partes, piezas (autopartes) y accesorios (lujos) para vehículos	-6,3	0,0
1600	Transformación de la madera y sus productos	-2,3	0,0
1520	Fabricación de calzado	-1,6	0,0
2420	Industrias básicas de metales preciosos y no ferrosos	-1,7	0,0
1511	Curtido y recurtido de cueros; recurtido y teñido de pieles	-11,5	0,0
1800	Actividades de impresión	-0,1	0,0
2010	Fabricación de sustancias químicas básicas, y sus productos	0,6	0,0
2920	Fabricación de carrocerías para vehículos automotores, remolques	15,9	0,0
2500	Fabricación de productos elaborados de metal	1,3	0,0
1050	Elaboración de productos de molinería, almidones y sus derivados	1,3	0,0
1090	Elaboración de alimentos preparados para animales	2,9	0,0
1300	Hilatura, tejeduría y acabado de productos textiles	3,0	0,0
3000	Fabricación de otros tipos de equipo de transporte	8,8	0,1
1061	Trilla de café	12,2	0,1
2310	Fabricación de vidrio y productos de vidrio	8,8	0,1
2800	Fabricación de maquinaria y equipo n.c. p.	6,6	0,1
2700	Fabricación de aparatos y equipo eléctrico	5,0	0,1
1030	Elaboración de aceites y grasas de origen vegetal y animal	8,7	0,1
2210	Fabricación de productos de caucho	63,6	0,1
1081	Elaboración de productos de panadería	7,7	0,2
1700	Fabricación de papel, cartón, y sus productos	8,2	0,3
1089	Elaboración de otros productos alimenticios n.c.p.	8,0	0,3
1900	Coquización, refinación de petróleo, y mezcla de combustibles	1,5	0,3
2020	Fabricación de otros productos químicos	12,2	0,3
2220	Fabricación de productos de plástico	11,1	0,4



# Principales Contribuciones del periodo



Clase	Descripción	ago-16	sep-16	oct-16	nov-16	dic-16	ene-17		Contrib
		Variación							
<b>Total Industria</b>		<b>9,8</b>	<b>4,4</b>	<b>0,5</b>	<b>1,9</b>	<b>2,7</b>	<b>-0,2</b>		
<b>1100</b>	Elaboración de bebidas	13,0	3,0	-2,2	2,9	-0,1	-5,7		-0,7
<b>1400</b>	Confección de prendas de vestir	-4,1	1,8	-8,0	-2,3	2,8	-8,9		-0,2
<b>2390</b>	Fabricación de productos minerales no metálicos n.c. p.	-4,4	-13,1	-10,2	-7,9	-6,7	-3,8		-0,2
<b>1700</b>	Fabricación de papel, cartón, y sus productos	4,8	6,6	3,4	3,4	3,3	8,2		0,3
<b>1089</b>	Elaboración de otros productos alimenticios n.c.p.	15,6	4,8	8,0	8,1	5,0	8,0		0,3
<b>1900</b>	Coquización, refinación de petróleo, y mezcla de combustibles	30,1	37,5	20,4	3,9	12,4	1,5		0,3
<b>2020</b>	Fabricación de otros productos químicos	6,5	5,0	3,1	5,3	6,0	12,2		0,3
<b>2220</b>	Fabricación de productos de plástico	3,9	-2,1	-2,7	1,8	6,5	11,1		0,4





# Variaciones Anuales Producción Real (2017 – 2016)



**DANE**  
Para tomar decisiones



## VARIACIONES EMM

CIU4	Descripción	dic-15	ene-16	feb-16	mar-16	abr-16	may-16	jun-16	jul-16	ago-16	sep-16	oct-16	nov-16	dic-16	ene-17
T_IND	Total Industria	4,2	7,4	6,0	0,4	8,8	5,0	6,5	(6,3)	9,8	4,4	0,5	1,9	2,7	(0,2)
1010	Carne, pescado, y sus productos	1,1	2,6	3,6	(1,2)	9,5	0,5	8,3	(5,7)	6,8	(2,6)	(3,8)	(3,4)	(2,3)	(2,7)
1030	Elaboración de aceites y grasas	2,8	4,6	(2,6)	(13,2)	(3,6)	(4,1)	3,0	(13,4)	(6,9)	(13,0)	(2,9)	4,8	0,7	8,7
1040	Elaboración de productos lácteos	0,9	5,3	3,7	0,5	(0,5)	(0,2)	2,1	(2,2)	6,4	(1,5)	(3,2)	0,7	0,2	(4,9)
1050	Elaboración de productos de molinería	7,2	1,2	12,0	6,5	2,8	15,0	13,5	0,5	16,8	9,6	10,5	12,1	3,4	1,3
1061	Trilla de café	33,9	4,4	6,5	18,0	12,9	(0,2)	(6,6)	(24,7)	(5,9)	(2,3)	2,0	25,0	(9,3)	12,2
1070	Elaboración y refinación de azúcar	(3,2)	3,6	(5,6)	(8,9)	(9,5)	(25,6)	(18,0)	(11,8)	(6,5)	(10,2)	(16,4)	(7,2)	(16,9)	(10,2)
1081	Elab. Prod. panadería, macarrones, fideos	(1,5)	(0,8)	1,9	(2,1)	9,4	10,0	13,7	(6,7)	14,2	(0,5)	8,3	15,8	11,4	7,7
1082	Elab. Cacao, chocolate y confitería	(9,7)	(9,0)	(6,8)	(24,5)	(8,5)	(12,5)	11,5	(14,7)	7,2	(1,4)	12,1	7,8	14,6	(5,5)
1089	Resto de Alimentos	5,7	(5,6)	(5,1)	3,3	11,5	6,8	5,8	(10,8)	15,6	4,8	8,0	8,1	5,0	8,0
1090	Elab. alimentos preparados para animales	12,2	1,8	(0,2)	(0,7)	1,2	(2,1)	4,3	(10,2)	5,6	1,7	(4,2)	1,3	0,1	2,9
1100	Elab. de bebidas	5,6	19,7	19,8	17,4	16,6	8,3	12,6	(11,0)	13,0	3,0	(2,2)	2,9	(0,1)	(5,7)
1300	Hilatura, tejeduría, acabados, y otros	7,2	(3,8)	7,3	(12,1)	6,7	1,7	2,6	(7,4)	2,2	(4,9)	(8,6)	(6,3)	(1,9)	3,0
1400	Confecciones de prendas de vestir	7,5	3,1	5,2	(7,9)	2,3	1,4	2,5	(5,8)	(4,1)	1,8	(8,0)	(2,3)	2,8	(8,9)
1511	Curtido y recurtido de cueros	(34,1)	(31,9)	(22,1)	(21,6)	(8,3)	(18,6)	(13,3)	(30,8)	(8,8)	0,0	(21,9)	(16,9)	(24,1)	(11,5)
1512	Fab. artículos de viaje, bolsos	0,1	63,3	14,1	7,9	16,5	18,4	12,7	(0,3)	0,2	(13,6)	(27,2)	(20,1)	(9,3)	(35,4)
1520	Fab. de calzado	6,3	6,0	19,2	(2,5)	14,9	4,6	12,4	(2,8)	9,3	1,6	(4,2)	2,2	(2,8)	(1,6)
1600	Transformación de madera y sus productos	11,3	7,5	9,7	6,5	10,7	8,3	(11,3)	(30,9)	(2,5)	(6,0)	0,4	(1,1)	(4,1)	(2,3)
1700	Fab. De papel, cartón y sus productos	11,6	5,1	3,2	(1,4)	1,5	(7,7)	(5,7)	(9,5)	4,8	6,6	3,4	3,4	3,3	8,2
1800	Actividades de impresión	7,2	0,6	17,3	(2,4)	17,7	(1,1)	3,6	(5,1)	4,2	(2,2)	(14,4)	(8,0)	0,7	(0,1)
1900	Refinación, mezcla, prod fuera de refinería y co	11,9	22,7	12,5	16,5	24,4	30,8	28,8	12,4	30,1	37,5	20,4	3,9	12,4	1,5

# Variaciones Anuales Producción Real (2017 – 2016)



**DANE**  
Para tomar decisiones



## VARIACIONES EMM

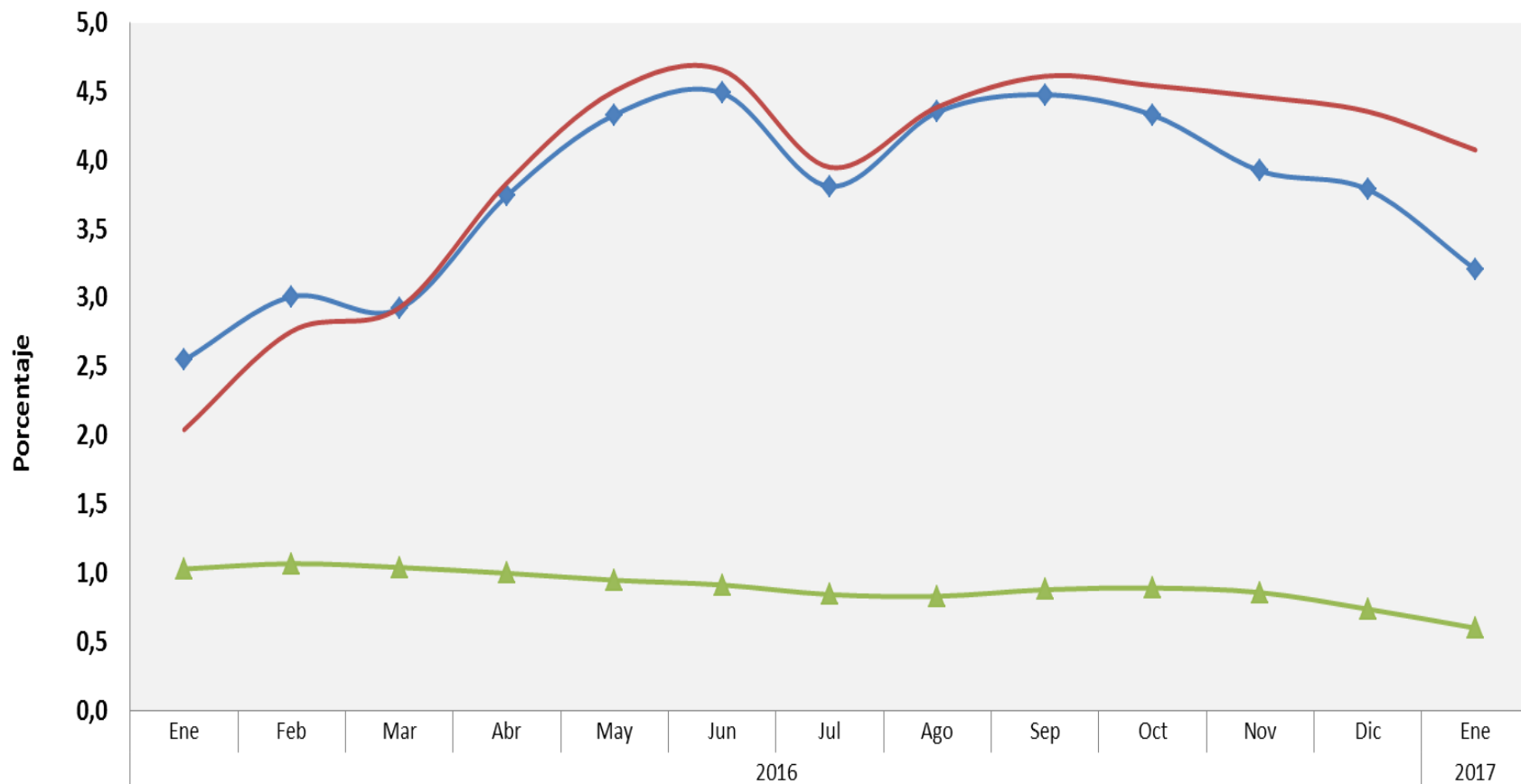
CIU4	Descripción	dic-15	ene-16	feb-16	mar-16	abr-16	may-16	jun-16	jul-16	ago-16	sep-16	oct-16	nov-16	dic-16	ene-17
2010	Fab. sustancias químicas básicas	(8,2)	(0,2)	1,1	(11,8)	(10,4)	(8,6)	(6,2)	(5,1)	7,1	1,5	(2,7)	(0,2)	4,3	0,6
2020	Fab. otros productos químicos	(2,6)	(2,5)	1,3	(1,7)	5,2	(2,3)	2,0	(10,2)	6,5	5,0	3,1	5,3	6,0	12,2
2023	Fab. de Jabones, detergentes, y prod. de tocado	(8,4)	2,9	3,0	(4,7)	8,5	(0,4)	6,0	(5,2)	12,5	5,5	1,7	7,4	8,5	(4,6)
2100	Farmaceuticos, sustancias quimicas medicinales	13,4	19,0	3,3	(5,6)	0,9	4,9	(0,4)	(3,3)	7,9	(1,7)	3,6	2,9	(0,8)	(5,6)
2210	Fab. productos de caucho	(19,4)	(35,0)	(14,4)	(9,4)	0,8	(1,8)	(2,6)	(1,5)	4,7	10,4	38,4	82,9	17,5	63,6
2220	Fab. productos de plástico	6,8	(3,1)	6,5	(5,2)	7,9	0,5	0,6	(12,5)	3,9	(2,1)	(2,7)	1,8	6,5	11,1
2310	Fab. De vidrio y sus productos	11,2	21,1	21,4	14,4	15,6	6,4	(4,0)	(6,4)	1,5	(0,1)	4,2	1,7	(1,2)	8,8
2390	Fab. Productos minerales no metálicos	6,8	4,4	8,3	(5,0)	2,8	(6,2)	0,1	(17,1)	(4,4)	(13,1)	(10,2)	(7,9)	(6,7)	(3,8)
2410	Industrias básicas de hierro y acero	(4,1)	(8,3)	0,7	(14,5)	14,1	(10,4)	(2,6)	(14,3)	4,5	(13,5)	(12,1)	(5,8)	0,1	(5,2)
2420	Ind. de metales preciosos y no ferrosos	3,8	17,0	32,3	11,6	11,3	10,0	(0,4)	(12,8)	(0,4)	(5,7)	(7,3)	(11,9)	(9,0)	(1,7)
2500	Fab. de productos elaborados de metal	2,5	5,2	7,3	(1,3)	19,4	16,7	13,4	1,9	21,1	10,8	(1,0)	16,6	9,5	1,3
2700	Fab. de aparatos y equipo eléctrico	(12,0)	(9,6)	(6,0)	(6,6)	2,0	(9,8)	(13,5)	(26,1)	(3,5)	(14,1)	(11,3)	(7,7)	(13,3)	5,0
2800	Fab. De maquinaria y equipo	(13,7)	(5,5)	(7,0)	(24,2)	(4,1)	9,2	(4,1)	11,0	12,8	8,2	5,8	7,7	23,3	6,6
2910	Fab. De vehículos automotores	(4,9)	65,1	(6,4)	(16,0)	9,7	1,9	11,3	(26,5)	10,9	1,9	(15,5)	(0,9)	(11,0)	(12,7)
2920	Carrocerías para vehiculos automotores	28,4	(42,9)	(27,9)	(5,5)	0,8	(7,3)	(25,3)	(12,6)	50,7	(10,8)	(17,4)	(30,3)	(19,1)	15,9
2930	Partes, piezas para vehículos	(22,3)	(3,4)	(9,6)	(9,9)	(5,4)	(11,1)	(14,4)	(21,5)	(2,2)	(1,9)	(5,3)	(2,9)	19,2	(6,3)
3000	Fab. otros tipos de equipo de transporte	(3,3)	(9,7)	(5,6)	(16,4)	(9,5)	(19,1)	(24,2)	(37,6)	(4,0)	(12,4)	(23,6)	1,3	(22,5)	8,8
3100	Fabricación de muebles, colchones, y somieres	21,4	2,4	14,5	11,3	10,1	5,0	2,8	(12,5)	4,3	(1,3)	(10,4)	(4,0)	(5,1)	(2,7)
3200	Resto de industrias	0,9	3,7	1,9	(6,8)	8,6	0,3	(0,7)	(12,3)	3,7	(0,5)	0,3	(0,1)	1,5	(3,7)

# Variación Acumulado doce meses



**DANE**  
Para tomar decisiones

**TODOS POR UN NUEVO PAÍS**  
PAZ EQUIDAD EDUCACIÓN



	Ene	Feb	Mar	Abr	May	Jun	Jul	Ago	Sep	Oct	Nov	Dic	Ene 2017
Producción Real	2,5	3,0	2,9	3,7	4,3	4,5	3,8	4,4	4,5	4,3	3,9	3,8	3,2
Ventas Real	2,0	2,8	2,9	3,8	4,5	4,7	3,9	4,4	4,6	4,5	4,5	4,4	4,1
Personal Ocupado	1,0	1,1	1,0	1,0	0,9	0,9	0,8	0,8	0,9	0,9	0,9	0,7	0,6



**DANE**  
Para tomar decisiones

**TODOS POR UN NUEVO PAÍS**  
PAZ EQUIDAD EDUCACIÓN

# Variaciones y contribuciones Producción Real doce meses



Clase	Descripción	Variación %	Contribución pp
<b>T_IND</b>	<b>Total Industria</b>	<b>3,2</b>	
1900	Coquización, refinación de petróleo, y mezcla de combustibles	18,5	3,0
1100	Elaboración de bebidas	5,3	0,6
2500	Fabricación de productos elaborados de metal	9,5	0,2
1089	Elaboración de otros productos alimenticios n.c.p.	4,9	0,2
1050	Elaboración de productos de molinería, almidones y sus derivados	8,7	0,2
1081	Elaboración de productos de panadería	6,8	0,2
2023	Fabricación de Jabones y detergentes, perfumes y preparados de tocador	3,1	0,1
2020	Fabricación de otros productos químicos	2,5	0,1
2800	Fabricación de maquinaria y equipo n.c. p.	3,7	0,1
2220	Fabricación de productos de plástico	1,1	0,0
2310	Fabricación de vidrio y productos de vidrio	4,6	0,0
2210	Fabricación de productos de caucho	10,6	0,0
1700	Fabricación de papel, cartón, y sus productos	0,8	0,0
1520	Fabricación de calzado	3,9	0,0
2100	Fabricación de productos farmacéuticos, sustancias químicas medicinales	0,6	0,0
1010	Procesamiento y conservación de carne, pescado, crustáceos y moluscos	0,4	0,0
1061	Trilla de café	1,0	0,0
3100	Fabricación de muebles, colchones y somieres	0,3	0,0
2420	Industrias básicas de metales preciosos y no ferrosos	0,7	0,0
1040	Elaboración de productos lácteos	0,0	0,0
1090	Elaboración de alimentos preparados para animales	-0,1	0,0
1800	Actividades de impresión	-0,1	0,0
1512	Fabricación de artículos de viaje, bolsos de mano y artículos similares en cuero	-3,8	0,0
3200	Otras industrias manufactureras	-0,6	0,0
1511	Curtido y recurtido de cueros; recurtido y teñido de pieles	-16,9	0,0
1600	Transformación de la madera y sus productos	-2,5	0,0
2920	Fabricación de carrocerías para vehículos automotores, remolques	-10,9	0,0
1082	Elaboración de cacao, chocolate y prod de confitería	-2,5	0,0
2930	Fabricación de partes, piezas (autopartes) y accesorios (lujos) para vehiculos	-6,4	0,0
1300	Hilatura, tejeduría y acabado de productos textiles	-1,9	0,0
1030	Elaboración de aceites y grasas de origen vegetal y animal	-3,8	-0,1
2910	Fabricación de vehículos automotores y sus motores	-4,5	-0,1
1400	Confección de prendas de vestir	-1,7	-0,1
2010	Fabricación de sustancias químicas básicas, y sus productos	-2,7	-0,1
3000	Fabricación de otros tipos de equipo de transporte	-14,6	-0,1
2410	Industrias básicas de hierro y de acero	-5,5	-0,2
2700	Fabricación de aparatos y equipo eléctrico	-9,1	-0,2
1070	Elaboración de azúcar y panela	-12,0	-0,3
2390	Fabricación de productos minerales no metálicos n.c. p.	-5,5	-0,4

# Variaciones Anuales y doce meses Producción - Ventas – Empleo



**DANE**  
Para tomar decisiones



CLASE		Variaciones anuales					Variaciones Año Corrido					Variaciones Doce Meses				
		Prod. Real	Ventas Real	Personal ocupado	Admon	Prod	Prod. Real	Ventas Real	Personal ocupado	Admon	Prod	Prod. Real	Ventas Real	Personal ocupado	Admon	Prod
<b>CIU4</b>	<b>Total Industria</b>	<b>-0,2</b>	<b>1,7</b>	<b>0,1</b>	<b>0,3</b>	<b>0,0</b>	<b>-0,2</b>	<b>1,7</b>	<b>0,1</b>	<b>0,3</b>	<b>0,0</b>	<b>3,2</b>	<b>4,1</b>	<b>0,6</b>	<b>0,9</b>	<b>0,5</b>
1010	Procesamiento y conservación de carne, pescado, crustáceos y moluscos	-2,7	-2,0	4,8	7,7	3,9	-2,7	-2,0	4,8	7,7	3,9	0,4	0,9	2,3	-1,0	3,4
1030	Elaboración de aceites y grasas de origen vegetal y animal	8,7	12,4	4,3	5,1	3,9	8,7	12,4	4,3	5,1	3,9	-3,8	-1,6	-1,8	-0,2	-2,5
1040	Elaboración de productos lácteos	-4,9	-4,5	-1,3	-5,8	1,4	-4,9	-4,5	-1,3	-5,8	1,4	0,0	-1,2	0,0	-5,1	3,1
1050	Elaboración de productos de molinería, almidones y sus derivados	1,3	-1,5	2,6	0,3	4,1	1,3	-1,5	2,6	0,3	4,1	8,7	7,2	4,4	1,6	6,1
1061	Trilla de café	12,2	3,6	7,7	9,4	6,9	12,2	3,6	7,7	9,4	6,9	1,0	1,0	10,7	12,0	10,1
1070	Elaboración de azúcar y panela	-10,2	-10,7	1,4	3,6	0,5	-10,2	-10,7	1,4	3,6	0,5	-12,0	-12,0	1,0	1,1	1,0
1081	Elaboración de productos de panadería	7,7	4,3	1,5	3,6	0,4	7,7	4,3	1,5	3,6	0,4	6,8	6,6	1,5	1,8	1,3
1082	Elaboración de cacao, chocolate y prod de confitería	-5,5	-1,7	-0,9	-4,1	0,2	-5,5	-1,7	-0,9	-4,1	0,2	-2,5	-5,6	-6,2	-10,1	-4,7
1089	Elaboración de otros productos alimenticios n.c.p.	8,0	5,6	2,5	-2,2	5,6	8,0	5,6	2,5	-2,2	5,6	4,9	3,5	3,4	0,4	5,4
1090	Elaboración de alimentos preparados para animales	2,9	3,4	2,2	3,6	1,5	2,9	3,4	2,2	3,6	1,5	-0,1	2,0	1,6	1,1	1,9
1100	Elaboración de bebidas	-5,7	-3,3	7,3	8,6	5,9	-5,7	-3,3	7,3	8,6	5,9	5,3	11,4	13,8	16,2	11,2
1300	Hilatura, tejeduría y acabado de productos textiles	3,0	-5,5	-3,4	-1,3	-3,9	3,0	-5,5	-3,4	-1,3	-3,9	-1,9	1,9	0,2	-1,2	0,6
1400	Confección de prendas de vestir	-8,9	-0,8	-1,8	-2,1	-1,7	-8,9	-0,8	-1,8	-2,1	-1,7	-1,7	-0,7	0,4	4,9	-1,3
1511	Curtido y recurtido de cueros; recurtido y teñido de pieles	-11,5	-33,8	-5,2	-2,2	-5,7	-11,5	-33,8	-5,2	-2,2	-5,7	-16,9	-16,0	-9,1	-9,7	-8,9
1512	Fab. de artículos de viaje, bolsos de mano y artículos similares en cuero	-35,4	-32,2	2,9	-5,0	5,5	-35,4	-32,2	2,9	-5,0	5,5	-3,8	0,0	11,4	3,9	13,8
1520	Fabricación de calzado	-1,6	-10,0	-8,6	5,7	-12,4	-1,6	-10,0	-8,6	5,7	-12,4	3,9	1,0	-0,9	1,5	-1,5
1600	Transformación de la madera y sus productos	-2,3	0,2	-5,8	-3,9	-6,3	-2,3	0,2	-5,8	-3,9	-6,3	-2,5	-1,7	-8,7	-4,7	-9,7
1700	Fabricación de papel, cartón, y sus productos	8,2	12,2	2,7	2,8	2,6	8,2	12,2	2,7	2,8	2,6	0,8	2,4	2,4	1,5	2,7
1800	Actividades de impresión	-0,1	1,1	-2,1	4,6	-5,4	-0,1	1,1	-2,1	4,6	-5,4	-0,1	1,3	0,6	4,9	-1,2
1900	Coquización, refinación de petróleo, y mezcla de combustibles	1,5	11,3	-3,6	-6,2	-2,3	1,5	11,3	-3,6	-6,2	-2,3	18,5	22,1	-3,6	-12,0	1,2

# Variaciones Anuales y doce meses Producción - Ventas – Empleo



**DANE**  
Para tomar decisiones



CLASE		Variaciones anuales					Variaciones Año Corrido					Variaciones Doce Meses				
		Prod. Real	Ventas Real	Personal ocupado	Admon	Prod	Prod. Real	Ventas Real	Personal ocupado	Admon	Prod	Prod. Real	Ventas Real	Personal ocupado	Admon	Prod
<b>CIU4</b>	<b>Total Industria</b>	<b>-0,2</b>	<b>1,7</b>	<b>0,1</b>	<b>0,3</b>	<b>0,0</b>	<b>-0,2</b>	<b>1,7</b>	<b>0,1</b>	<b>0,3</b>	<b>0,0</b>	<b>3,2</b>	<b>4,1</b>	<b>0,6</b>	<b>0,9</b>	<b>0,5</b>
2010	Fab. de sustancias químicas básicas, y sus productos	0,6	-8,9	2,9	5,7	1,5	0,6	-8,9	2,9	5,7	1,5	-2,7	-5,4	3,0	6,3	1,4
2020	Fabricación de otros productos químicos	12,2	10,0	-0,6	1,3	-2,1	12,2	10,0	-0,6	1,3	-2,1	2,5	0,7	-0,3	2,0	-2,0
2023	Fab. De Jabones y detergentes, perfumes	-4,6	0,1	-1,4	-4,1	0,3	-4,6	0,1	-1,4	-4,1	0,3	3,1	1,7	-0,1	-4,1	2,8
2100	Fab. de prod. farmacéuticos, sustancias químicas medicinales	-5,6	4,7	5,5	2,5	7,1	-5,6	4,7	5,5	2,5	7,1	0,6	-1,8	0,4	1,3	-0,1
2210	Fabricación de productos de caucho	63,6	47,9	10,5	-0,2	19,4	63,6	47,9	10,5	-0,2	19,4	10,6	5,1	3,4	0,5	5,6
2220	Fabricación de productos de plástico	11,1	5,6	5,9	3,9	6,5	11,1	5,6	5,9	3,9	6,5	1,1	1,3	3,5	0,2	4,5
2310	Fabricación de vidrio y productos de vidrio	8,8	1,9	1,7	2,3	1,5	8,8	1,9	1,7	2,3	1,5	4,6	3,1	4,5	3,5	4,8
2390	Fabricación de productos minerales no metálicos n.c. p.	-3,8	-5,0	-2,9	-2,3	-3,1	-3,8	-5,0	-2,9	-2,3	-3,1	-5,5	-5,9	-0,4	-0,8	-0,4
2410	Industrias básicas de hierro y de acero	-5,2	-3,2	-3,8	-5,6	-3,3	-5,2	-3,2	-3,8	-5,6	-3,3	-5,5	-4,8	-4,3	-5,8	-3,9
2420	Industrias básicas de metales preciosos y no ferrosos	-1,7	-13,0	-2,9	1,6	-4,0	-1,7	-13,0	-2,9	1,6	-4,0	0,7	0,8	1,8	5,1	0,9
2500	Fabricación de productos elaborados de metal	1,3	5,4	-6,3	-7,5	-5,9	1,3	5,4	-6,3	-7,5	-5,9	9,5	6,1	-2,7	-6,9	-1,4
2700	Fabricación de aparatos y equipo eléctrico	5,0	-4,6	-5,3	0,3	-8,2	5,0	-4,6	-5,3	0,3	-8,2	-9,1	-7,8	-5,5	1,6	-8,8
2800	Fabricación de maquinaria y equipo n.c. p.	6,6	9,1	1,0	-2,4	2,3	6,6	9,1	1,0	-2,4	2,3	3,7	5,1	-1,6	-0,8	-1,9
2910	Fabricación de vehículos automotores y sus motores	-12,7	-10,8	-8,8	-3,4	-10,4	-12,7	-10,8	-8,8	-3,4	-10,4	-4,5	-3,0	-7,1	1,3	-9,3
2920	Fab. de carrocerías para vehículos automotores, remolques	15,9	-14,5	-4,4	0,0	-5,5	15,9	-14,5	-4,4	0,0	-5,5	-10,9	-15,9	-11,1	-1,2	-13,4
2930	Fab. de partes, piezas (autopartes) y accesorios para vehículos	-6,3	-6,2	-7,4	-11,3	-6,5	-6,3	-6,2	-7,4	-11,3	-6,5	-6,4	-8,7	-5,3	-4,4	-5,6
3000	Fabricación de otros tipos de equipo de transporte	8,8	-1,2	-0,2	1,3	-1,0	8,8	-1,2	-0,2	1,3	-1,0	-14,6	-15,4	1,5	7,8	-2,1
3100	Fabricación de muebles, colchones y somieres	-2,7	-10,0	1,5	-1,4	2,8	-2,7	-10,0	1,5	-1,4	2,8	0,3	-0,3	3,2	2,6	3,5
3200	Otras industrias manufactureras	-3,7	2,7	-1,3	-0,5	-1,6	-3,7	2,7	-1,3	-0,5	-1,6	-0,6	-2,8	1,3	-2,3	2,7



**DANE**  
Para tomar decisiones



**TODOS POR UN  
NUEVO PAÍS**  
PAZ EQUIDAD EDUCACIÓN



@DANEColombia



@DANE\_Colombia



/DANEColombia



/DANEColombia



DANEColombia