

Encuesta Mensual Manufacturera



DANE
Para tomar decisiones



Bogotá D.C., Abril 17 de 2017



DANE
Para tomar decisiones



Variación Anual y Acumulado doce meses



DANE
Para tomar decisiones



Variación (%)

Indicador ^p	Anual		Año Corrido		Doce meses	
	Feb 2016 vs Feb 2015	Feb 2017 vs Feb 2016	Ene - Feb 2016 vs Ene - Feb 2015	Ene - Feb 2017 vs Ene - Feb 2016	Mar 2015 - Feb 2016 vs Mar 2014 - Feb 2015	Mar 2016 - Feb 2017 vs Mar 2015 - Feb 2016
Producción real	6,3	-3,2	6,9	-1,8	3,2	2,5
Ventas	8,4	-6,2	7,0	-2,4	2,9	2,9
Personal ocupado	1,7	-0,4	1,7	-0,1	1,0	0,5

p/Provisional

Fuente: DANE-EMM



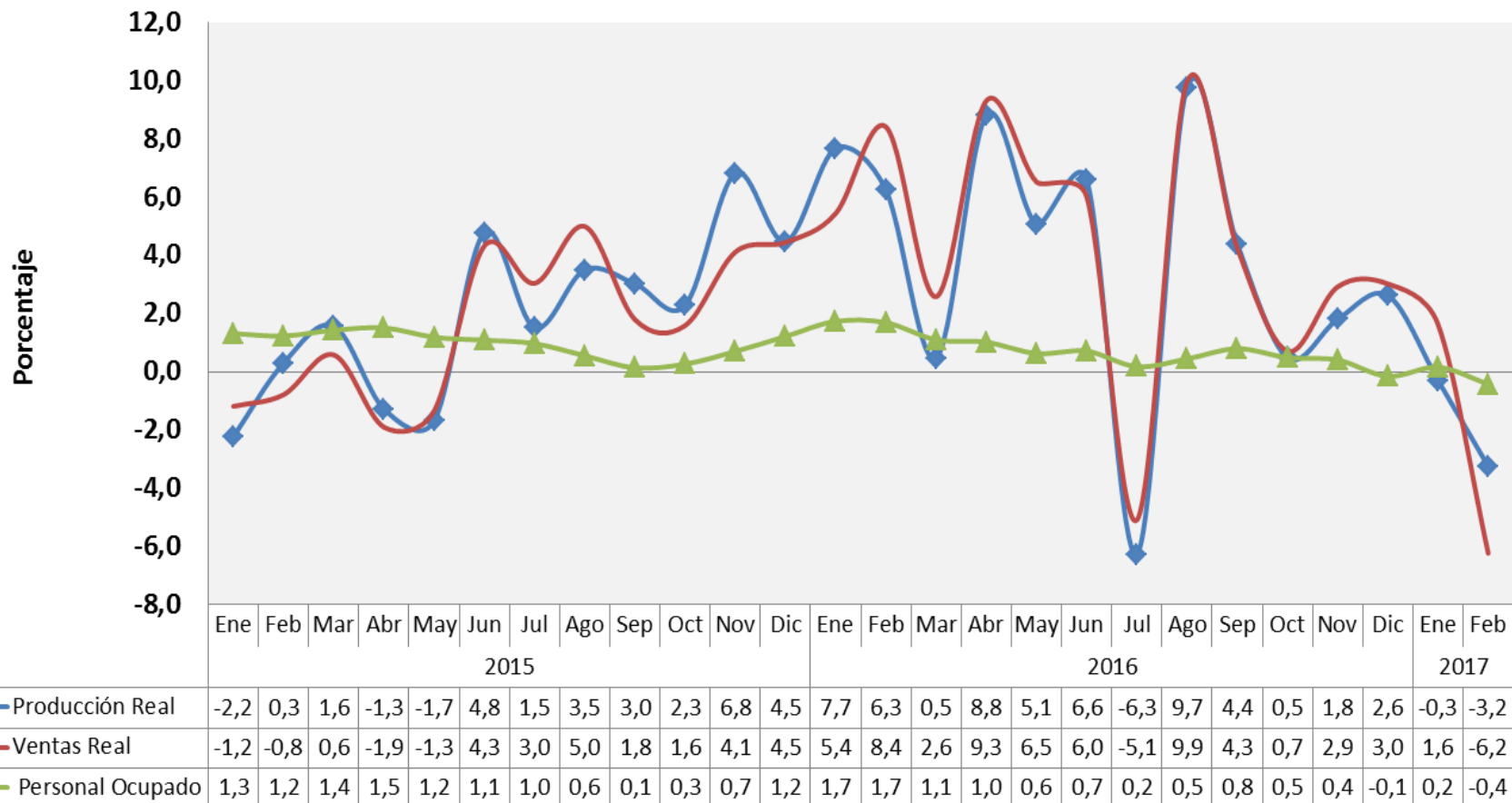
DANE
Para tomar decisiones



Variación Anual



DANE
Para tomar decisiones



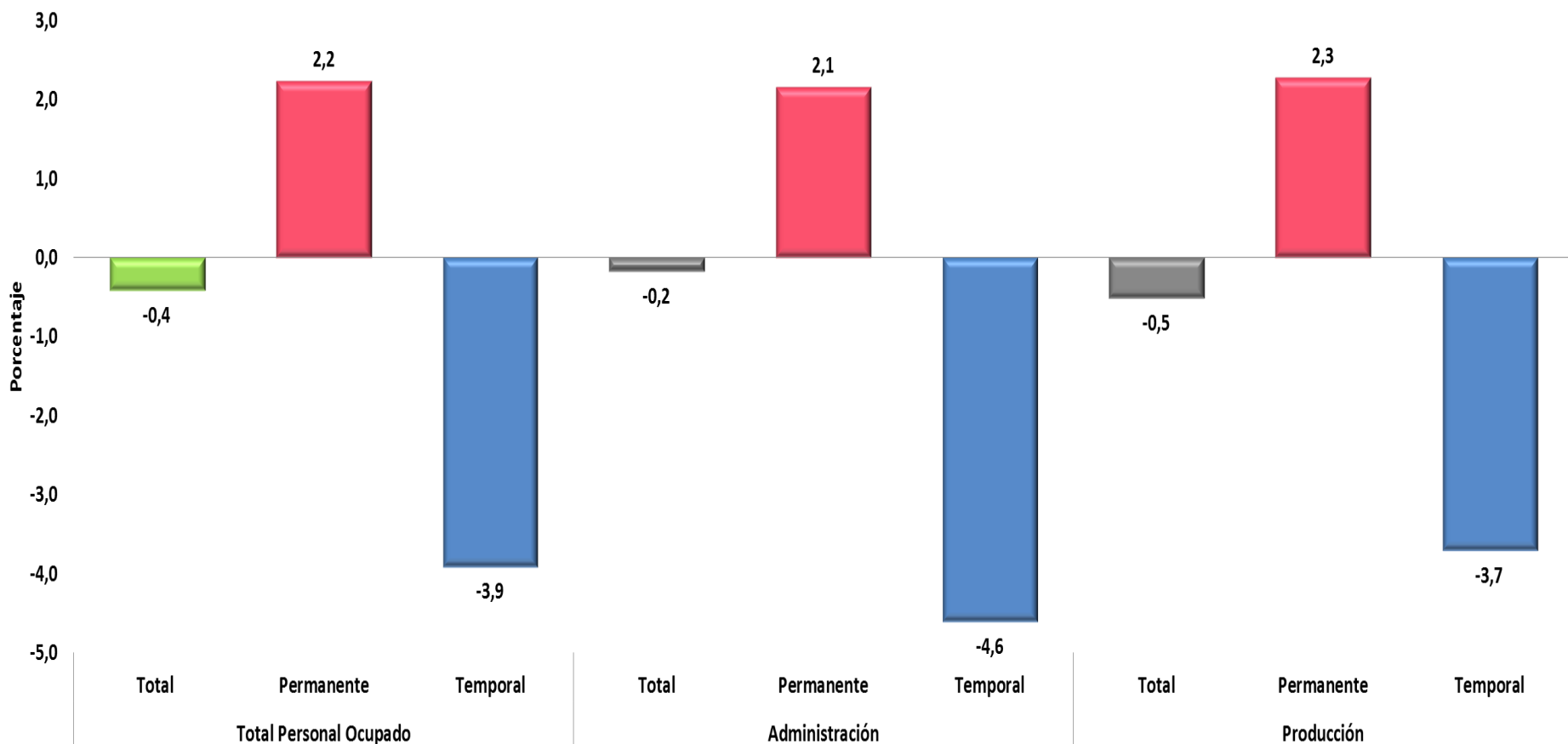
DANE
Para tomar decisiones



Total personal según tipo de contrato y área funcional



DANE
Para tomar decisiones



100%	57%	43%	30%	64%	36%	70%	55%	45%
------	-----	-----	-----	-----	-----	-----	-----	-----



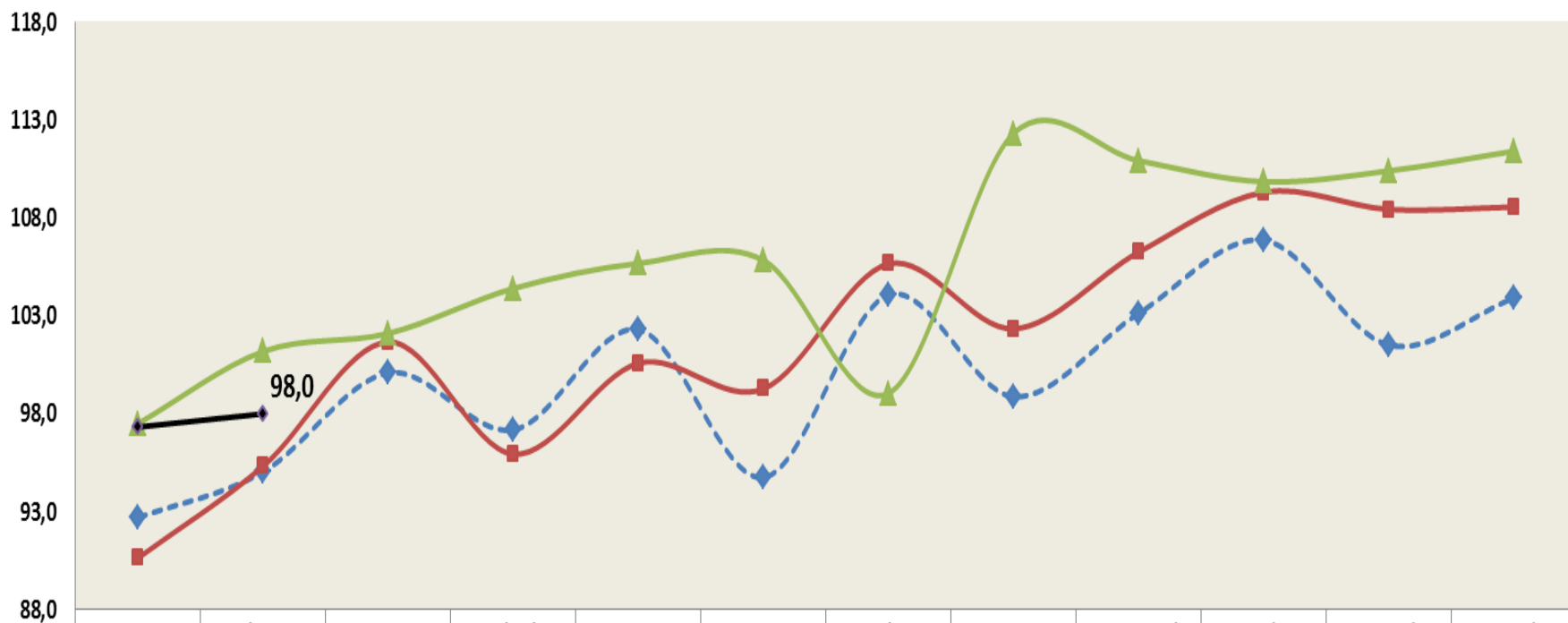
DANE
Para tomar decisiones



Índices de producción real



DANE
Para tomar decisiones



	Enero	Febrero	Marzo	Abril	Mayo	Junio	Julio	Agosto	Septiembre	Octubre	Noviembre	Diciembre
---◆--- 2014	92,7	95,0	100,1	97,1	102,3	94,7	104,0	98,8	103,1	106,8	101,5	103,9
—■— 2015	90,6	95,3	101,6	95,9	100,5	99,2	105,6	102,3	106,2	109,3	108,4	108,5
—▲— 2016	97,5	101,2	102,1	104,4	105,6	105,8	99,0	112,3	110,9	109,8	110,4	111,4
—◆— 2017	97,3	98,0										



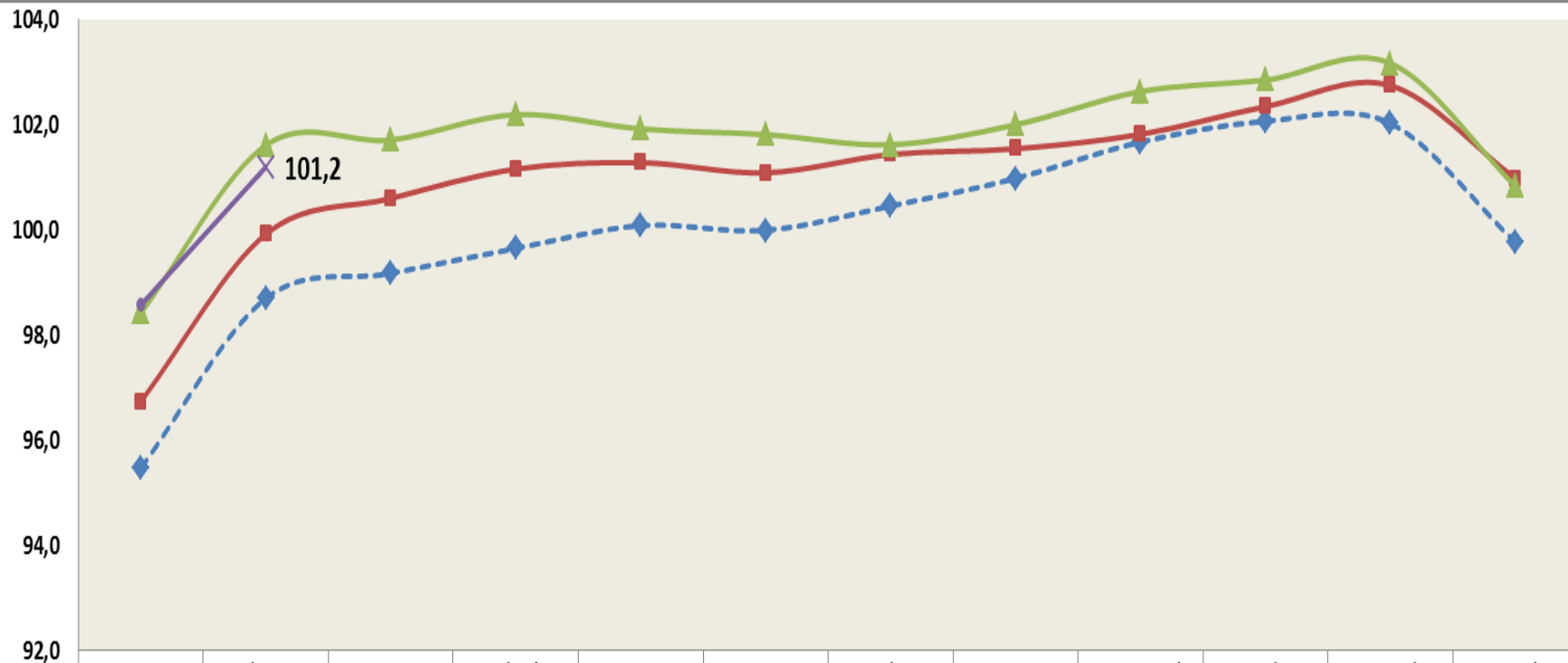
DANE
Para tomar decisiones



Índice total del empleo



DANE
Para tomar decisiones



	Enero	Febrero	Marzo	Abril	Mayo	Junio	Julio	Agosto	Septiemb	Octubre	Noviembre	Diciembre
—◆— 2014	95,5	98,7	99,2	99,6	100,1	100,0	100,5	101,0	101,7	102,1	102,0	99,8
—■— 2015	96,7	99,9	100,6	101,2	101,3	101,1	101,4	101,5	101,8	102,3	102,7	101,0
—▲— 2016	98,4	101,6	101,7	102,2	101,9	101,8	101,6	102,0	102,6	102,8	103,2	100,8
—×— 2017	98,6	101,2										



DANE
Para tomar decisiones



Variaciones Anuales Producción Real



Clase	Descripción	Variación %	Contribución pp
T_IND	Total Industria	-3,2	
1100	Elaboración de bebidas	-13,0	-1,4
2390	Fabricación de productos minerales no metálicos n.c. p.	-7,2	-0,5
1400	Confección de prendas de vestir	-14,1	-0,5
1010	Procesamiento y conservación de carne, pescado, crustáceos y moluscos	-8,0	-0,3
3100	Fabricación de muebles, colchones y somieres	-15,9	-0,2
2700	Fabricación de aparatos y equipo eléctrico	-11,8	-0,2
2800	Fabricación de maquinaria y equipo n.c. p.	-15,5	-0,2
1300	Hilatura, tejeduría y acabado de productos textiles	-10,5	-0,2
2100	Fabricación de productos farmacéuticos, sustancias químicas medicinales	-4,6	-0,2
2023	Fabricación de Jabones y detergentes, perfumes y preparados de tocador	-4,4	-0,2
1800	Actividades de impresión	-12,5	-0,2
3200	Otras industrias manufactureras	-11,5	-0,2
3000	Fabricación de otros tipos de equipo de transporte	-18,7	-0,2
2910	Fabricación de vehículos automotores y sus motores	-11,1	-0,2
1082	Elaboración de cacao, chocolate y prod de confitería	-12,0	-0,1
2220	Fabricación de productos de plástico	-3,3	-0,1
2420	Industrias básicas de metales preciosos y no ferrosos	-20,9	-0,1
2410	Industrias básicas de hierro y de acero	-3,3	-0,1
1050	Elaboración de productos de molinería, almidones y sus derivados	-3,8	-0,1
1040	Elaboración de productos lácteos	-2,2	-0,1
2920	Fabricación de carrocerías para vehículos automotores, remolques	-31,0	-0,1
1512	Fabricación de artículos de viaje, bolsos de mano y artículos similares en cuero	-30,7	-0,1
2930	Fabricación de partes, piezas (autopartes) y accesorios (lujos) para vehículos	-8,9	0,0
2310	Fabricación de vidrio y productos de vidrio	-4,4	0,0
2020	Fabricación de otros productos químicos	-1,2	0,0
2500	Fabricación de productos elaborados de metal	-1,0	0,0
1070	Elaboración de azúcar y panela	-0,9	0,0
1511	Curtido y recurtido de cueros; recurtido y teñido de pieles	-16,5	0,0
1090	Elaboración de alimentos preparados para animales	0,1	0,0
1520	Fabricación de calzado	1,5	0,0
1600	Transformación de la madera y sus productos	1,9	0,0
2210	Fabricación de productos de caucho	18,0	0,1
1089	Elaboración de otros productos alimenticios n.c.p.	2,0	0,1
1700	Fabricación de papel, cartón, y sus productos	2,6	0,1
1030	Elaboración de aceites y grasas de origen vegetal y animal	6,1	0,1
1061	Trilla de café	18,0	0,1
2010	Fabricación de sustancias químicas básicas, y sus productos	4,4	0,1
1081	Elaboración de productos de panadería	6,7	0,1
1900	Coquización, refinación de petróleo, y mezcla de combustibles	8,8	1,5

Principales Contribuciones del periodo



DANE
Para tomar decisiones



Clase	Descripción	sep-16	oct-16	nov-16	dic-16	ene-17	feb-17	Contrib
		Variación						
Total Industria		4,4	0,5	1,8	2,6	-0,3	-3,2	
1100	Elaboración de bebidas	3,0	-2,2	2,9	-0,1	-5,8	-13,0	-1,4
2390	Fabricación de productos minerales no metálicos n.c. p.	-13,2	-10,3	-7,9	-6,4	-3,8	-7,2	-0,5
1400	Confección de prendas de vestir	1,8	-8,0	-2,2	2,8	-9,2	-14,1	-0,5
1010	Procesamiento y conservación de carne, pescado, crustáceos y r	-2,7	-3,6	-3,2	-2,1	-2,6	-8,0	-0,3
3100	Fabricación de muebles, colchones y somieres	-1,3	-10,4	-4,0	-5,1	-2,7	-15,9	-0,2
2700	Fabricación de aparatos y equipo eléctrico	-14,1	-11,3	-7,7	-13,3	4,6	-11,8	-0,2
2800	Fabricación de maquinaria y equipo n.c. p.	8,2	5,8	7,7	23,3	7,1	-15,5	-0,2
2010	Fabricación de sustancias químicas básicas, y sus productos	1,5	-2,7	-0,2	4,3	0,6	4,4	0,1
1081	Elaboración de productos de panadería	-0,6	8,2	16,3	11,3	6,8	6,7	0,1
1900	Coquización, refinación de petróleo, y mezcla de combustibles	37,1	19,9	3,5	11,8	1,9	8,8	1,5



DANE
Para tomar decisiones



Variaciones Anuales Producción Real (2017 – 2016)



DANE
Para tomar decisiones



VARIACIONES EMM

CIU4	Descripción	ene-16	feb-16	mar-16	abr-16	may-16	jun-16	jul-16	ago-16	sep-16	oct-16	nov-16	dic-16	ene-17	feb-17
T_IND	Total Industria	7,7	6,3	0,5	8,8	5,1	6,6	(6,3)	9,7	4,4	0,5	1,8	2,6	(0,3)	(3,2)
1010	Carne, pescado, y sus productos	2,6	3,6	(1,3)	9,5	0,4	8,3	(5,7)	6,8	(2,7)	(3,6)	(3,2)	(2,1)	(2,6)	(8,0)
1030	Elaboración de aceites y grasas	5,5	(1,4)	(12,2)	(3,8)	(3,9)	5,8	(12,6)	(5,8)	(12,2)	(2,9)	4,3	0,4	7,8	6,1
1040	Elaboración de productos lácteos	5,3	3,7	0,5	(0,5)	(0,2)	2,1	(2,2)	6,4	(1,5)	(3,2)	0,7	0,2	(4,8)	(2,2)
1050	Elaboración de productos de molinería	2,3	11,9	6,5	2,9	16,2	14,0	0,5	15,3	8,4	10,9	12,0	3,9	0,6	(3,8)
1061	Trilla de café	4,4	6,5	18,0	12,9	(0,2)	(6,6)	(24,7)	(5,9)	(2,3)	2,0	25,0	(9,3)	12,2	18,0
1070	Elaboración y refinación de azúcar	3,6	(5,6)	(8,9)	(9,5)	(25,6)	(18,0)	(11,8)	(6,5)	(10,2)	(16,4)	(7,2)	(18,0)	(10,2)	(0,9)
1081	Elab. Prod. panadería, macarrones, fideos	(0,7)	1,9	(2,1)	9,4	10,0	13,7	(6,3)	14,8	(0,6)	8,2	16,3	11,3	6,8	6,7
1082	Elab. Cacao, chocolate y confitería	(9,0)	(6,8)	(24,5)	(8,5)	(12,5)	11,5	(14,7)	7,2	(1,4)	12,1	7,8	15,9	(5,5)	(12,0)
1089	Resto de Alimentos	(2,7)	(2,3)	4,5	11,5	6,8	5,8	(10,8)	15,6	4,8	8,0	8,1	5,0	4,8	2,0
1090	Elab. alimentos preparados para animales	1,8	(0,2)	(0,7)	1,2	(2,1)	4,3	(10,2)	5,6	1,7	(4,2)	1,3	0,1	2,9	0,1
1100	Elab. de bebidas	19,7	19,8	17,4	16,6	8,3	12,6	(11,0)	13,0	3,0	(2,2)	2,9	(0,1)	(5,8)	(13,0)
1300	Hilatura, tejeduría, acabados, y otros	(3,8)	7,4	(12,1)	6,7	1,7	2,9	(7,4)	2,2	(4,9)	(8,6)	(6,3)	(3,0)	1,1	(10,5)
1400	Confecciones de prendas de vestir	3,2	5,1	(7,9)	2,4	1,5	2,6	(5,8)	(4,2)	1,8	(8,0)	(2,2)	2,8	(9,2)	(14,1)
1511	Curtido y recurtido de cueros	(32,2)	(22,3)	(21,3)	(8,4)	(17,9)	(13,0)	(31,5)	(9,9)	(0,3)	(22,0)	(16,5)	(23,7)	(11,5)	(16,5)
1512	Fab. artículos de viaje, bolsos	63,3	14,1	7,9	16,5	18,4	12,7	(0,3)	0,2	(13,6)	(27,2)	(20,1)	(9,3)	(35,4)	(30,7)
1520	Fab. de calzado	6,0	19,2	(2,5)	14,9	4,6	12,4	(2,8)	9,3	1,6	(4,2)	2,2	(2,8)	(2,9)	1,5
1600	Transformación de madera y sus productos	7,5	9,7	6,5	10,7	8,3	(11,3)	(30,9)	(2,5)	(6,0)	0,4	(1,1)	(4,1)	(2,3)	1,9
1700	Fab. De papel, cartón y sus productos	5,1	3,2	(1,4)	1,5	(7,7)	(5,7)	(9,5)	4,8	6,6	3,4	3,3	3,2	8,3	2,6
1800	Actividades de impresión	0,6	17,3	(2,4)	17,7	(1,1)	3,6	(5,1)	4,2	(2,2)	(14,4)	(8,0)	0,7	(0,1)	(12,5)
1900	Refinación, mezcla, prod fuera de refinería y co	22,6	12,4	16,4	24,1	30,3	28,3	12,2	29,8	37,1	19,9	3,5	11,8	1,9	8,8

Variaciones Anuales

Producción Real (2017 – 2016)



DANE
Para tomar decisiones



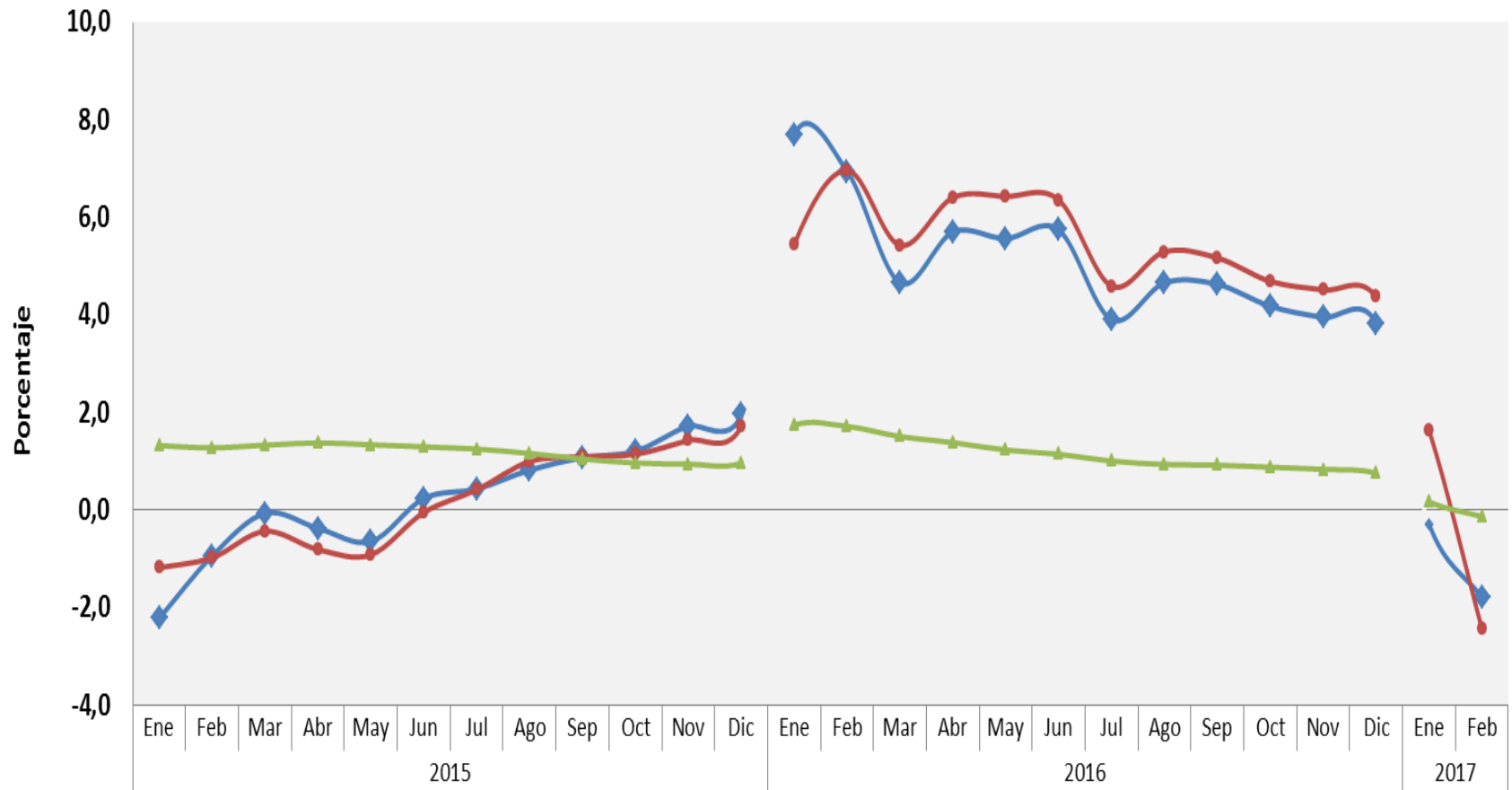
VARIACIONES EMM

CIU4	Descripción	ene-16	feb-16	mar-16	abr-16	may-16	jun-16	jul-16	ago-16	sep-16	oct-16	nov-16	dic-16	ene-17	feb-17
2010	Fab. sustancias químicas básicas	(0,2)	1,1	(11,8)	(10,4)	(8,6)	(6,2)	(5,1)	7,1	1,5	(2,7)	(0,2)	4,3	0,6	4,4
2020	Fab. otros productos químicos	(2,5)	1,3	(1,7)	5,2	(2,3)	2,0	(10,2)	6,5	5,0	3,1	5,3	6,0	12,2	(1,2)
2023	Fab. de Jabones, detergentes, y prod. de tocador	2,9	3,0	(4,7)	8,5	(0,4)	6,0	(5,2)	12,5	5,5	1,7	7,4	8,5	(2,4)	(4,4)
2100	Farmacéuticos, sustancias químicas medicinales	21,6	4,7	(4,5)	1,8	6,5	1,0	(2,8)	8,7	(0,9)	4,3	3,1	(0,8)	(7,6)	(4,6)
2210	Fab. productos de caucho	(35,0)	(14,4)	(9,4)	0,8	(1,8)	(2,6)	(1,5)	4,7	10,4	38,4	82,9	17,5	63,6	18,0
2220	Fab. productos de plástico	(3,1)	6,8	(6,8)	8,3	0,7	0,7	(12,5)	3,9	(2,1)	(2,6)	1,3	6,5	10,9	(3,3)
2310	Fab. De vidrio y sus productos	21,1	21,4	14,4	15,6	6,4	(4,0)	(6,4)	1,5	(0,1)	4,2	1,7	(1,2)	8,8	(4,4)
2390	Fab. Productos minerales no metálicos	4,5	8,8	(4,7)	2,9	(6,1)	0,1	(17,0)	(4,4)	(13,2)	(10,3)	(7,9)	(6,4)	(3,8)	(7,2)
2410	Industrias básicas de hierro y acero	(8,3)	0,7	(14,5)	14,1	(10,4)	(2,5)	(14,3)	4,5	(13,5)	(12,1)	(5,8)	0,1	(5,1)	(3,3)
2420	Ind. de metales preciosos y no ferrosos	17,0	32,3	11,6	11,3	10,0	(0,4)	(12,8)	(0,4)	(5,7)	(7,3)	(11,9)	(9,0)	(1,7)	(20,9)
2500	Fab. de productos elaborados de metal	5,2	7,3	(1,3)	19,4	16,7	13,4	1,9	21,1	10,8	(1,0)	15,8	9,7	0,2	(1,0)
2700	Fab. de aparatos y equipo eléctrico	(9,6)	(6,0)	(6,6)	2,0	(9,8)	(13,5)	(26,1)	(3,5)	(14,1)	(11,3)	(7,7)	(13,3)	4,6	(11,8)
2800	Fab. De maquinaria y equipo	(5,5)	(7,0)	(24,2)	(4,1)	9,2	(4,1)	11,0	12,8	8,2	5,8	7,7	23,3	7,1	(15,5)
2910	Fab. De vehículos automotores	65,1	(6,7)	(16,0)	9,7	1,9	11,3	(26,5)	10,9	1,9	(15,5)	(0,9)	(11,0)	(12,7)	(11,1)
2920	Carrocerías para vehículos automotores	(41,8)	(25,9)	(3,8)	2,7	(5,5)	(23,7)	(10,8)	53,6	(9,3)	(16,2)	(28,9)	(16,5)	15,9	(31,0)
2930	Partes, piezas para vehículos	(3,4)	(9,6)	(9,9)	(5,4)	(11,1)	(14,4)	(21,5)	(2,2)	(1,9)	(5,3)	(2,9)	19,2	(4,5)	(8,9)
3000	Fab. otros tipos de equipo de transporte	(9,7)	(5,6)	(16,4)	(9,5)	(19,1)	(24,2)	(37,6)	(4,0)	(12,4)	(23,6)	1,3	(22,5)	8,8	(18,7)
3100	Fabricación de muebles, colchones, y somieres	2,4	14,5	11,3	10,1	5,0	2,8	(12,5)	4,3	(1,3)	(10,4)	(4,0)	(5,1)	(2,7)	(15,9)
3200	Resto de industrias	3,7	1,9	(6,8)	8,6	0,3	(0,7)	(12,3)	3,7	(0,5)	0,3	(0,1)	1,5	(3,7)	(11,5)

Variación Año Corrido



DANE
Para tomar decisiones



	Ene	Feb	Mar	Abr	May	Jun	Jul	Ago	Sep	Oct	Nov	Dic	Ene	Feb	Mar	Abr	May	Jun	Jul	Ago	Sep	Oct	Nov	Dic	Ene	Feb
	2015												2016												2017	
—◆— Producción Real	-2,2	-0,9	-0,1	-0,4	-0,6	0,2	0,4	0,8	1,1	1,2	1,7	2,0	7,7	6,9	4,7	5,7	5,6	5,7	3,9	4,7	4,6	4,2	4,0	3,8	-0,3	-1,8
—●— Ventas Real	-1,2	-1,0	-0,4	-0,8	-0,9	0,0	0,4	1,0	1,1	1,1	1,4	1,7	5,4	7,0	5,4	6,4	6,4	6,4	4,6	5,3	5,2	4,7	4,5	4,4	1,6	-2,4
—▲— Personal Ocupado	1,3	1,3	1,3	1,4	1,3	1,3	1,3	1,2	1,0	1,0	0,9	1,0	1,7	1,7	1,5	1,4	1,2	1,1	1,0	0,9	0,9	0,9	0,8	0,8	0,2	-0,1



DANE
Para tomar decisiones



Variaciones y contribuciones Producción Real año corrido

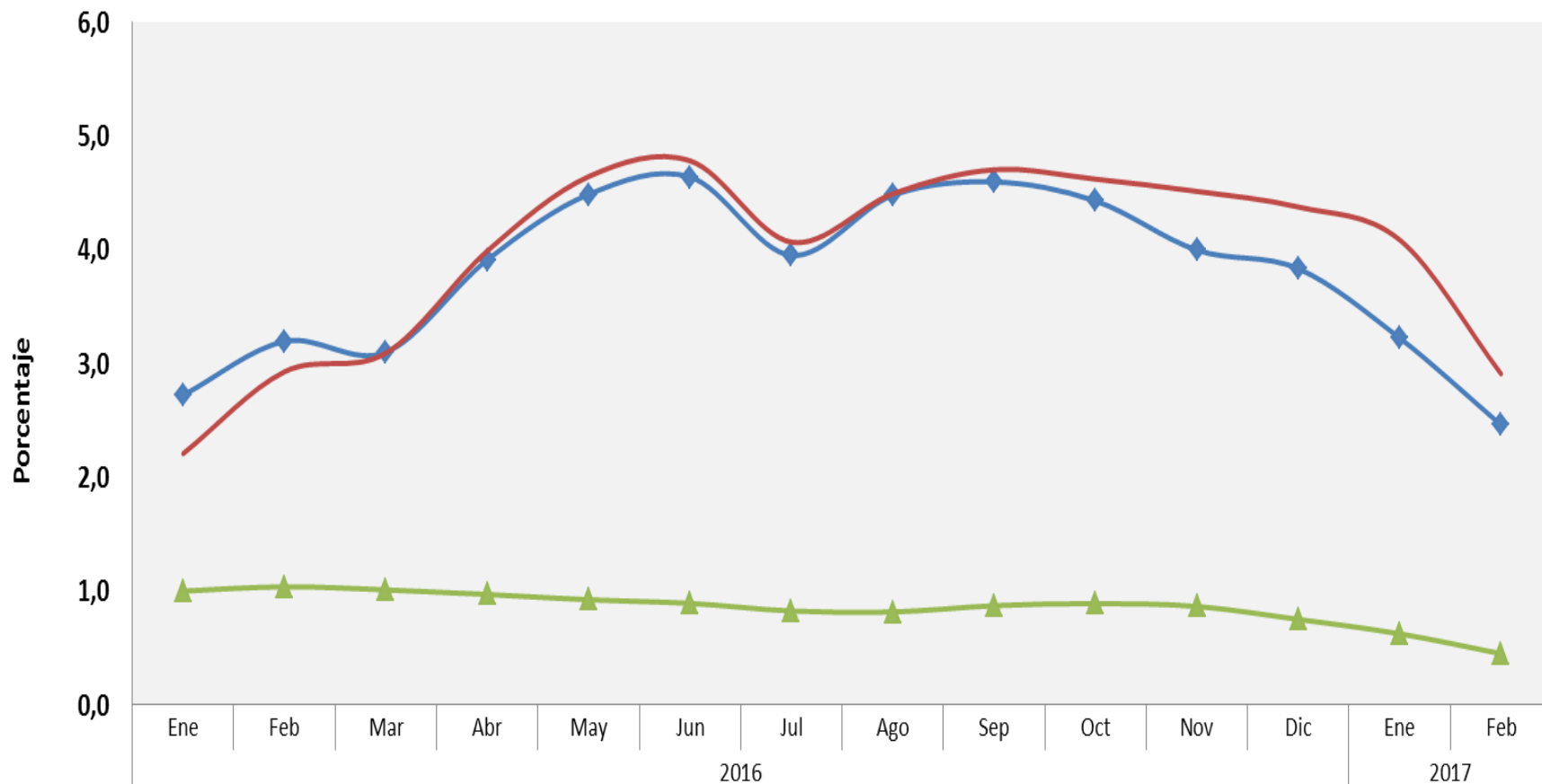


Clase	Descripción	Variación %	Contribución pp
T_IND	Total Industria	-1,8	
1100	Elaboración de bebidas	-9,2	-1,1
2390	Fabricación de productos minerales no metálicos n.c. p.	-5,6	-0,4
1400	Confección de prendas de vestir	-12,0	-0,4
2100	Fabricación de productos farmacéuticos, sustancias químicas medicinales	-6,0	-0,2
1010	Procesamiento y conservación de carne, pescado, crustáceos y moluscos	-5,2	-0,2
2910	Fabricación de vehículos automotores y sus motores	-11,8	-0,2
2023	Fabricación de Jabones y detergentes, perfumes y preparados de tocador	-3,5	-0,1
2410	Industrias básicas de hierro y de acero	-4,2	-0,1
3100	Fabricación de muebles, colchones y somieres	-10,2	-0,1
1040	Elaboración de productos lácteos	-3,6	-0,1
1070	Elaboración de azúcar y panela	-5,4	-0,1
1082	Elaboración de cacao, chocolate y prod de confitería	-9,0	-0,1
3200	Otras industrias manufactureras	-8,0	-0,1
1800	Actividades de impresión	-6,5	-0,1
1300	Hilatura, tejeduría y acabado de productos textiles	-5,5	-0,1
2700	Fabricación de aparatos y equipo eléctrico	-4,5	-0,1
1512	Fabricación de artículos de viaje, bolsos de mano y articulos similares en cuero	-32,9	-0,1
2800	Fabricación de maquinaria y equipo n.c. p.	-5,5	-0,1
2420	Industrias básicas de metales preciosos y no ferrosos	-12,5	-0,1
3000	Fabricación de otros tipos de equipo de transporte	-6,5	0,0
1050	Elaboración de productos de molinería, almidones y sus derivados	-1,6	0,0
2930	Fabricación de partes, piezas (autopartes) y accesorios (lujos) para vehiculos	-6,9	0,0
2920	Fabricación de carrocerías para vehículos automotores, remolques	-12,3	0,0
2500	Fabricación de productos elaborados de metal	-0,4	0,0
1511	Curtido y recurtido de cueros; recurtido y teñido de pieles	-14,4	0,0
1520	Fabricación de calzado	-0,3	0,0
1600	Transformación de la madera y sus productos	-0,1	0,0
2310	Fabricación de vidrio y productos de vidrio	1,7	0,0
1090	Elaboración de alimentos preparados para animales	1,5	0,0
2010	Fabricación de sustancias químicas básicas, y sus productos	2,5	0,1
1061	Trilla de café	15,1	0,1
2210	Fabricación de productos de caucho	35,7	0,1
1030	Elaboración de aceites y grasas de origen vegetal y animal	7,0	0,1
1089	Elaboración de otros productos alimenticios n.c.p.	3,3	0,1
2220	Fabricación de productos de plástico	3,3	0,1
2020	Fabricación de otros productos químicos	5,0	0,1
1081	Elaboración de productos de panadería	6,7	0,1
1700	Fabricación de papel, cartón, y sus productos	5,4	0,2
1900	Coquización, refinación de petróleo, y mezcla de combustibles	5,1	0,9

Variación Acumulado doce meses



DANE
Para tomar decisiones



	2016												2017	
	Ene	Feb	Mar	Abr	May	Jun	Jul	Ago	Sep	Oct	Nov	Dic	Ene	Feb
◆ Producción Real	2,7	3,2	3,1	3,9	4,5	4,6	3,9	4,5	4,6	4,4	4,0	3,8	3,2	2,5
— Ventas Real	2,2	2,9	3,1	4,0	4,6	4,8	4,1	4,5	4,7	4,6	4,5	4,4	4,1	2,9
▲ Personal Ocupado	1,0	1,0	1,0	1,0	0,9	0,9	0,8	0,8	0,9	0,9	0,9	0,8	0,6	0,5



DANE
Para tomar decisiones



Variaciones y contribuciones Producción Real doce meses



Clase	Descripción	Variación %	Contribución pp
T_IND	Total Industria	2,5	
1900	Coquización, refinación de petróleo, y mezcla de combustibles	17,9	2,9
1100	Elaboración de bebidas	2,9	0,3
2500	Fabricación de productos elaborados de metal	8,7	0,2
1089	Elaboración de otros productos alimenticios n.c.p.	5,4	0,2
1081	Elaboración de productos de panadería	7,2	0,2
1050	Elaboración de productos de molinería, almidones y sus derivados	7,2	0,1
2023	Fabricación de Jabones y detergentes, perfumes y preparados de tocador	2,6	0,1
2020	Fabricación de otros productos químicos	2,3	0,1
2800	Fabricación de maquinaria y equipo n.c. p.	3,1	0,0
2210	Fabricación de productos de caucho	13,5	0,0
2310	Fabricación de vidrio y productos de vidrio	2,7	0,0
1700	Fabricación de papel, cartón, y sus productos	0,7	0,0
2100	Fabricación de productos farmacéuticos, sustancias químicas medicinales	0,5	0,0
1520	Fabricación de calzado	2,5	0,0
1061	Trilla de café	1,9	0,0
2220	Fabricación de productos de plástico	0,2	0,0
1090	Elaboración de alimentos preparados para animales	-0,1	0,0
1511	Curtido y recurtido de cueros; recurtido y teñido de pieles	-16,4	0,0
1040	Elaboración de productos lácteos	-0,4	0,0
1512	Fabricación de artículos de viaje, bolsos de mano y artículos similares en cuero	-7,8	0,0
2420	Industrias básicas de metales preciosos y no ferrosos	-3,8	0,0
1600	Transformación de la madera y sus productos	-3,1	0,0
1010	Procesamiento y conservación de carne, pescado, crustáceos y moluscos	-0,5	0,0
2920	Fabricación de carrocerías para vehículos automotores, remolques	-9,0	0,0
3200	Otras industrias manufactureras	-1,7	0,0
3100	Fabricación de muebles, colchones y somieres	-2,2	0,0
2930	Fabricación de partes, piezas (autopartes) y accesorios (lujos) para vehículos	-6,2	0,0
1082	Elaboración de cacao, chocolate y prod de confitería	-2,8	0,0
1800	Actividades de impresión	-2,3	0,0
1030	Elaboración de aceites y grasas de origen vegetal y animal	-2,7	0,0
1300	Hilatura, tejeduría y acabado de productos textiles	-3,5	-0,1
2910	Fabricación de vehículos automotores y sus motores	-4,9	-0,1
2010	Fabricación de sustancias químicas básicas, y sus productos	-2,4	-0,1
1400	Confección de prendas de vestir	-3,1	-0,1
3000	Fabricación de otros tipos de equipo de transporte	-15,8	-0,1
2410	Industrias básicas de hierro y de acero	-5,8	-0,2
2700	Fabricación de aparatos y equipo eléctrico	-9,6	-0,2
1070	Elaboración de azúcar y panela	-11,7	-0,3
2390	Fabricación de productos minerales no metálicos n.c. p.	-6,7	-0,5

Variaciones Anuales y doce meses Producción - Ventas – Empleo



DANE
Para tomar decisiones



CLASE		Variaciones anuales					Variaciones Año Corrido					Variaciones Doce Meses				
		Prod. Real	Ventas Real	Personal ocupado	Admon	Prod	Prod. Real	Ventas Real	Personal ocupado	Admon	Prod	Prod. Real	Ventas Real	Personal ocupado	Admon	Prod
CIU4	Total Industria	-3,2	-6,2	-0,4	-0,2	-0,5	-1,8	-2,4	-0,1	0,1	-0,2	2,5	2,9	0,5	0,9	0,3
1010	Procesamiento y conservación de carne, pescado, crustáceos y moluscos	-8,0	-8,5	3,9	7,8	2,8	-5,2	-5,2	4,6	9,0	3,3	-0,5	-0,3	2,9	2,0	3,2
1030	Elaboración de aceites y grasas de origen vegetal y animal	6,1	10,5	5,7	4,8	6,0	7,0	10,8	5,0	5,0	5,0	-2,7	-0,5	-1,2	0,1	-1,8
1040	Elaboración de productos lácteos	-2,2	-5,9	0,2	-5,7	3,7	-3,6	-5,2	-0,6	-5,8	2,6	-0,4	-2,0	-0,3	-5,5	2,9
1050	Elaboración de productos de molinería, almidones y sus derivados	-3,8	-8,3	4,8	1,5	6,8	-1,6	-5,2	3,8	0,9	5,6	7,2	5,2	4,6	1,8	6,3
1061	Trilla de café	18,0	6,2	5,5	9,5	3,6	15,1	4,9	6,6	10,0	5,1	1,9	1,1	10,0	11,9	9,1
1070	Elaboración de azúcar y panela	-0,9	-8,6	0,7	0,2	0,9	-5,4	-9,6	1,1	1,8	0,7	-11,7	-12,0	0,7	0,7	0,8
1081	Elaboración de productos de panadería	6,7	3,5	1,6	2,3	1,3	6,7	4,2	1,8	3,2	1,1	7,2	7,1	1,8	2,3	1,5
1082	Elaboración de cacao, chocolate y prod de confitería	-12,0	-3,9	0,6	-0,2	0,9	-9,0	-2,9	-0,2	-2,1	0,5	-2,8	-4,9	-5,4	-9,7	-3,7
1089	Elaboración de otros productos alimenticios n.c.p.	2,0	6,9	2,4	-1,9	5,1	3,3	5,0	2,5	-2,1	5,4	5,4	4,0	3,1	-0,2	5,3
1090	Elaboración de alimentos preparados para animales	0,1	-2,2	3,2	3,2	3,2	1,5	0,6	2,7	3,4	2,3	-0,1	1,3	1,8	1,5	1,9
1100	Elaboración de bebidas	-13,0	-11,8	1,7	3,0	0,3	-9,2	-7,4	4,2	5,7	2,6	2,9	8,0	13,2	15,8	10,4
1300	Hilatura, tejeduría y acabado de productos textiles	-10,5	-12,0	-3,8	-1,3	-4,4	-5,5	-9,3	-3,6	-1,3	-4,1	-3,5	0,0	-0,1	-1,3	0,1
1400	Confección de prendas de vestir	-14,1	-22,3	-2,8	-4,1	-2,2	-12,0	-12,7	-2,3	-3,1	-2,0	-3,1	-2,6	-0,2	4,0	-1,8
1511	Curtido y recurtido de cueros; recurtido y teñido de pieles	-16,5	-27,4	-5,2	-9,5	-4,4	-14,4	-30,2	-5,2	-5,9	-5,0	-16,4	-17,3	-8,2	-10,0	-7,8
1512	Fab. de artículos de viaje, bolsos de mano y artículos similares en cuero	-30,7	-34,3	-5,4	-0,8	-6,8	-32,9	-33,3	-1,5	-2,9	-1,1	-7,8	-5,6	9,5	3,3	11,4
1520	Fabricación de calzado	1,5	-14,6	-1,5	5,6	-3,2	-0,3	-12,4	-4,8	5,7	-7,5	2,5	-0,4	-1,2	2,0	-2,0
1600	Transformación de la madera y sus productos	1,9	-2,4	-6,6	-4,9	-7,0	-0,1	-1,1	-6,2	-4,4	-6,7	-3,1	-2,7	-8,5	-4,6	-9,5
1700	Fabricación de papel, cartón, y sus productos	2,6	4,8	2,4	0,5	2,9	5,4	8,4	2,5	1,7	2,7	0,7	2,6	2,4	1,3	2,7
1800	Actividades de impresión	-12,5	-13,3	-1,4	4,0	-3,8	-6,5	-6,2	-1,6	4,5	-4,5	-2,3	-1,2	0,5	4,8	-1,3
1900	Coquización, refinación de petróleo, y mezcla de combustibles	8,8	-6,7	-1,9	-4,5	-0,6	5,1	2,2	-2,8	-5,4	-1,4	17,9	19,1	-3,4	-11,3	1,0

Variaciones Anuales y doce meses Producción - Ventas – Empleo



DANE
Para tomar decisiones



CLASE		Variaciones anuales					Variaciones Año Corrido					Variaciones Doce Meses				
		Prod. Real	Ventas Real	Personal ocupado	Admon	Prod	Prod. Real	Ventas Real	Personal ocupado	Admon	Prod	Prod. Real	Ventas Real	Personal ocupado	Admon	Prod
CIU4	Total Industria	-3,2	-6,2	-0,4	-0,2	-0,5	-1,8	-2,4	-0,1	0,1	-0,2	2,5	2,9	0,5	0,9	0,3
2010	Fab. de sustancias químicas básicas, y sus productos	4,4	2,4	2,8	3,8	2,2	2,5	-3,5	2,8	4,8	1,9	-2,4	-4,6	3,1	6,5	1,4
2020	Fabricación de otros productos químicos	-1,2	0,8	0,6	1,7	-0,2	5,0	5,0	0,0	1,5	-1,1	2,3	0,5	-0,4	2,2	-2,2
2023	Fab. De Jabones y detergentes, perfumes	-4,4	-0,1	-1,5	-2,8	-0,7	-3,5	0,2	-1,5	-3,4	-0,2	2,6	1,9	0,0	-3,8	2,7
2100	Fab. de prod. farmacéuticos, sustancias químicas medicinales	-4,6	-4,9	2,8	0,3	4,0	-6,0	-0,5	4,1	1,4	5,5	0,5	-1,8	0,7	1,3	0,4
2210	Fabricación de productos de caucho	18,0	3,1	3,3	-4,8	9,3	35,7	20,9	6,7	-2,5	14,0	13,5	7,6	3,7	-0,1	6,5
2220	Fabricación de productos de plástico	-3,3	-5,3	5,1	3,9	5,5	3,3	-0,3	5,5	3,7	6,1	0,2	0,2	3,5	0,9	4,3
2310	Fabricación de vidrio y productos de vidrio	-4,4	-4,7	-0,2	3,2	-1,4	1,7	-1,7	0,7	2,8	0,0	2,7	1,7	3,8	3,4	3,9
2390	Fabricación de productos minerales no metálicos n.c. p.	-7,2	-9,4	-3,4	-2,7	-3,5	-5,6	-7,2	-3,0	-2,2	-3,2	-6,7	-7,0	-0,6	-0,7	-0,5
2410	Industrias básicas de hierro y de acero	-3,3	1,8	0,4	-2,5	1,2	-4,2	-0,7	-0,4	-4,0	0,6	-5,8	-3,9	-4,9	-5,8	-4,6
2420	Industrias básicas de metales preciosos y no ferrosos	-20,9	-23,4	-3,7	-1,0	-4,3	-12,5	-18,7	-3,3	0,3	-4,2	-3,8	-3,7	0,6	4,6	-0,4
2500	Fabricación de productos elaborados de metal	-1,0	-7,2	-3,7	-4,7	-3,4	-0,4	-1,9	-5,0	-5,9	-4,7	8,7	4,8	-3,2	-7,2	-1,9
2700	Fabricación de aparatos y equipo eléctrico	-11,8	-11,4	-6,3	3,1	-10,9	-4,5	-8,6	-5,8	1,7	-9,6	-9,6	-9,2	-5,8	1,8	-9,5
2800	Fabricación de maquinaria y equipo n.c. p.	-15,5	-13,9	-0,6	-0,6	-0,6	-5,5	-3,8	0,2	-1,5	0,8	3,1	4,4	-1,4	-0,8	-1,7
2910	Fabricación de vehículos automotores y sus motores	-11,1	-5,7	-7,6	-3,1	-8,9	-11,8	-7,8	-8,1	-3,2	-9,5	-4,9	-2,3	-7,2	0,8	-9,3
2920	Fab. de carrocerías para vehículos automotores, remolques	-31,0	-20,7	-7,2	-1,5	-8,6	-12,3	-18,0	-5,8	-0,7	-7,1	-9,0	-14,3	-10,2	-0,7	-12,5
2930	Fab. de partes, piezas (autopartes) y accesorios para vehiculos	-8,9	-5,7	-10,6	-10,4	-10,7	-6,9	-6,0	-9,1	-10,9	-8,7	-6,2	-8,1	-6,1	-5,3	-6,2
3000	Fabricación de otros tipos de equipo de transporte	-18,7	-24,8	-2,6	1,2	-4,8	-6,5	-13,8	-1,4	1,2	-3,0	-15,8	-16,3	1,0	7,1	-2,5
3100	Fabricación de muebles, colchones y somieres	-15,9	-13,4	-1,1	-2,8	-0,4	-10,2	-11,9	0,2	-2,1	1,2	-2,2	-2,7	2,6	1,9	2,9
3200	Otras industrias manufactureras	-11,5	-1,9	-5,2	-6,4	-4,7	-8,0	0,2	-3,3	-3,5	-3,2	-1,7	-2,4	0,5	-2,7	1,8



DANE
Para tomar decisiones



**TODOS POR UN
NUEVO PAÍS**
PAZ EQUIDAD EDUCACIÓN



@DANEColombia



@DANE_Colombia



/DANEColombia



/DANEColombia



DANEColombia