

# Encuesta Mensual Manufacturera



**DANE**  
Para tomar decisiones



**Bogotá D.C., Septiembre 14 de 2017**



**DANE**  
Para tomar decisiones



# Variaciones anuales, año corrido y doce meses



Indicador <sup>p</sup>	Variación (%)					
	Anual		Año Corrido		Doce meses	
	Julio 2016 vs Julio 2015	Julio 2017 vs Julio 2016	Ene - Julio 2016 vs Ene - Julio 2015	Ene - Julio 2017 vs Ene - Julio 2016	Agosto 2015 - Julio 2016 vs Agosto 2014 - Julio 2015	Agosto 2016 - Julio 2017 vs Agosto 2015 - Julio 2016
<b>Producción real</b>	-6,3	6,2	4,1	-0,4	4,1	1,4
<b>Ventas</b>	-5,0	5,2	4,7	-0,5	4,2	1,5
<b>Personal ocupado</b>	0,2	-1,1	1,0	-0,7	0,9	-0,2

p/Provisional

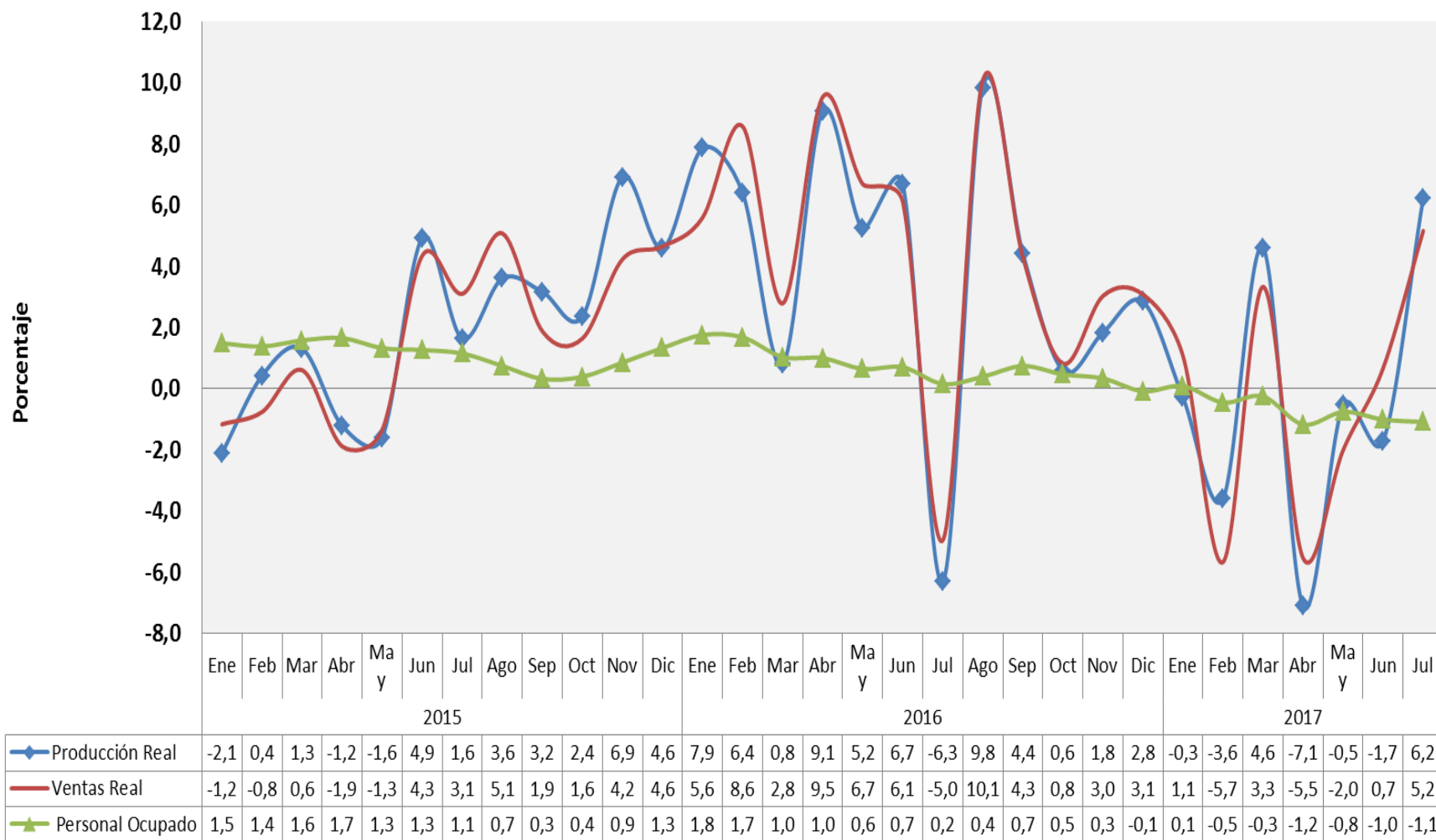
Fuente: DANE-EMM



# Variación Anual



**DANE**  
Para tomar decisiones



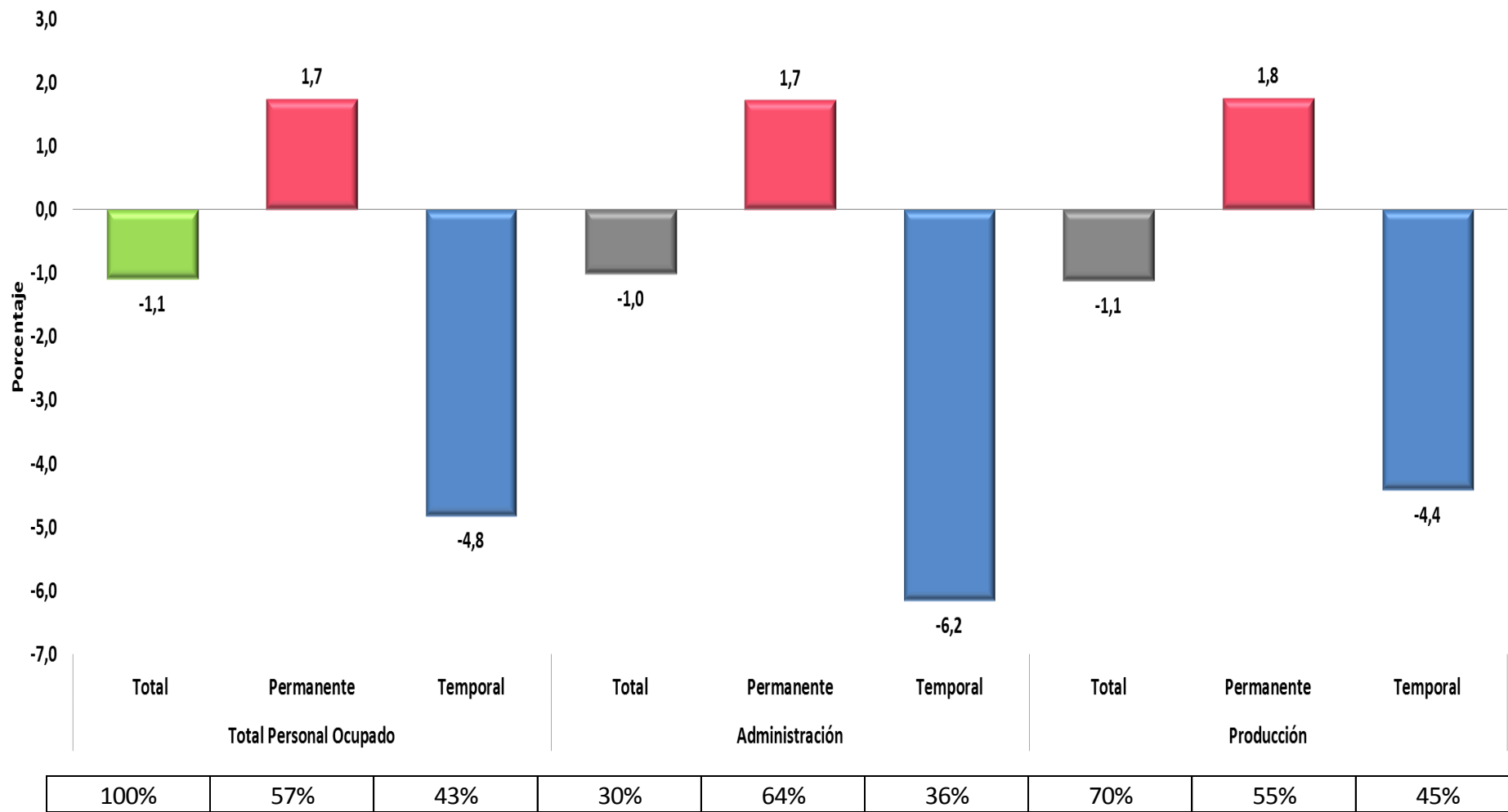
**DANE**  
Para tomar decisiones



# Total personal según tipo de contrato y área funcional



**DANE**  
Para tomar decisiones



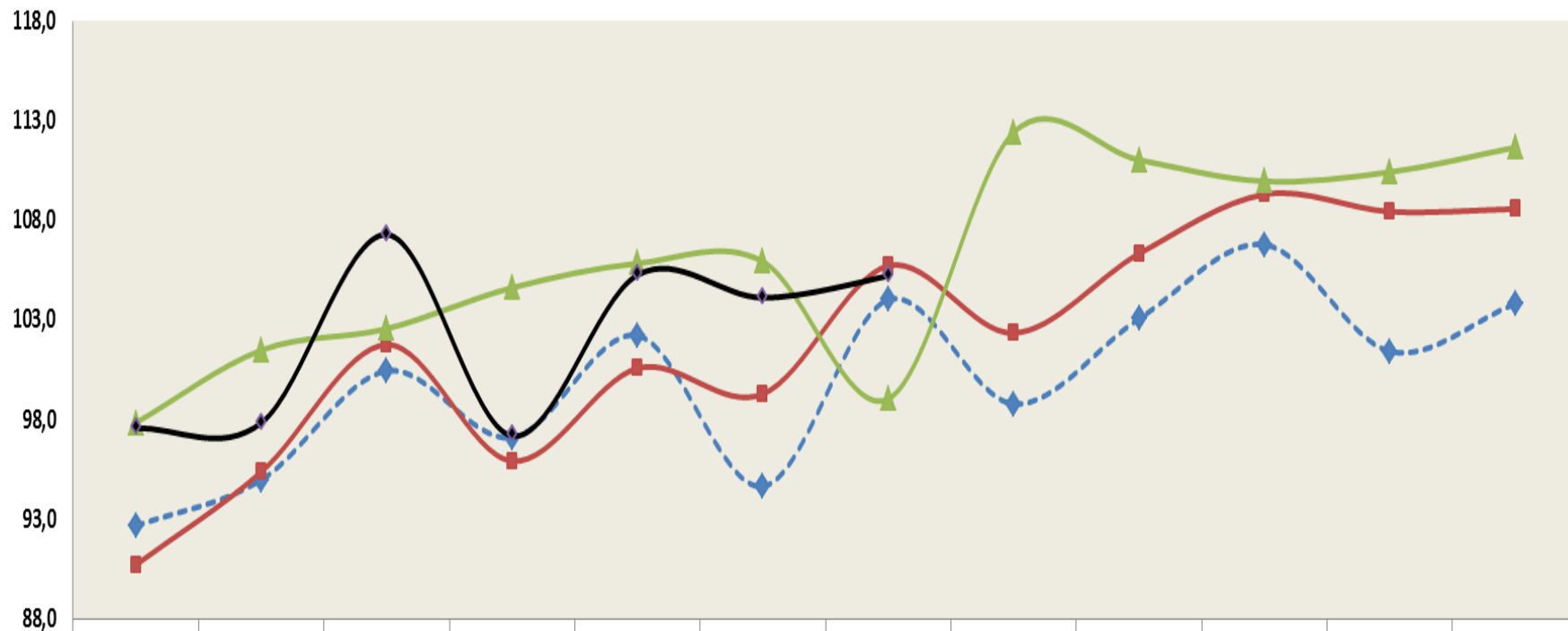
**DANE**  
Para tomar decisiones



# Índices de producción real



**DANE**  
Para tomar decisiones



	Enero	Febrero	Marzo	Abril	Mayo	Junio	Julio	Agosto	Septiembre	Octubre	Noviembre	Diciembre
2014	92,7	95,0	100,5	97,1	102,2	94,7	104,0	98,8	103,1	106,8	101,4	103,8
2015	90,7	95,4	101,8	95,9	100,6	99,3	105,7	102,3	106,3	109,3	108,4	108,6
2016	97,8	101,5	102,6	104,6	105,8	105,9	99,0	112,4	111,0	110,0	110,4	111,7
2017	97,6	97,8	107,3	97,2	105,3	104,1	105,2					



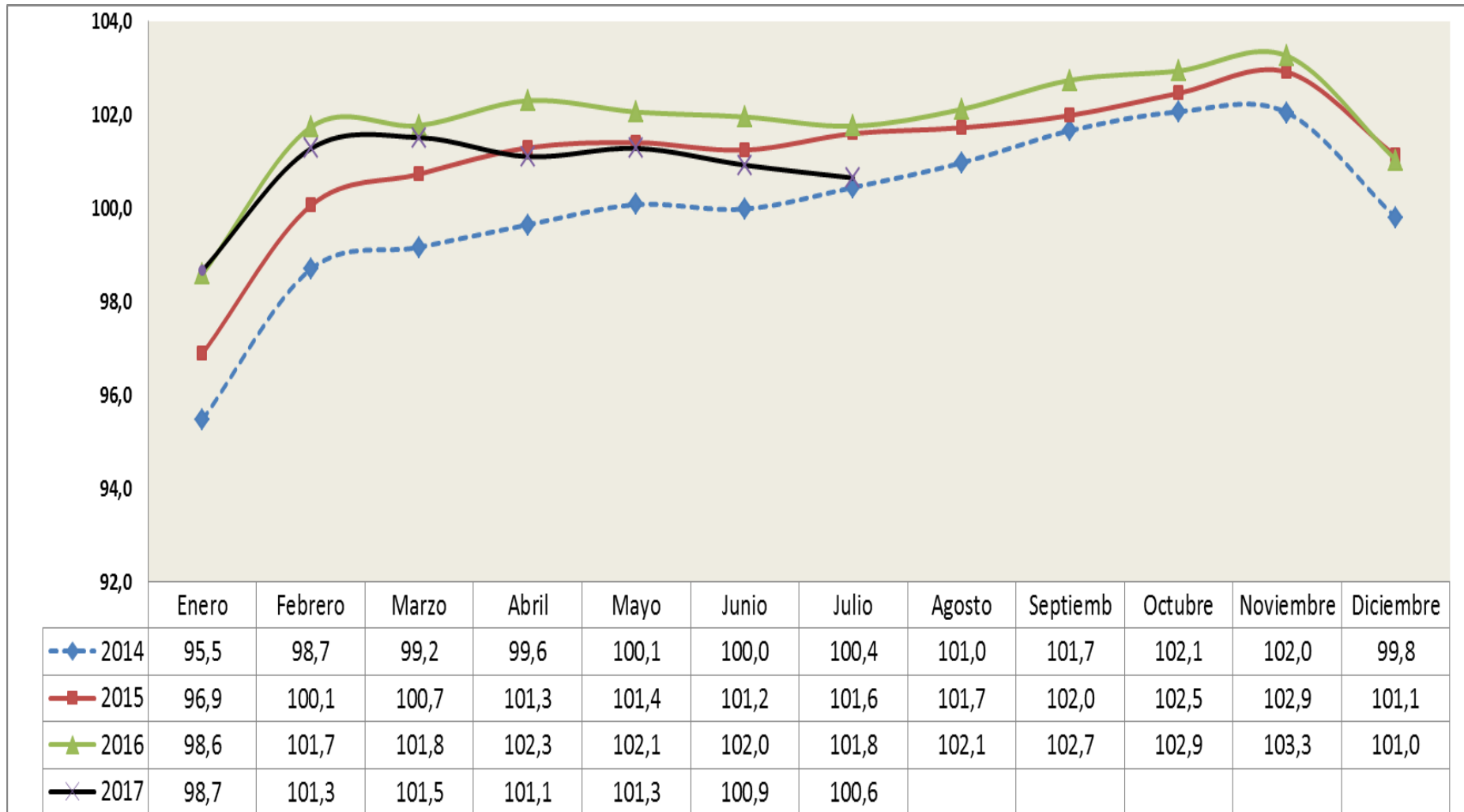
**DANE**  
Para tomar decisiones



# Índice total del empleo



**DANE**  
Para tomar decisiones



**DANE**  
Para tomar decisiones





# Variaciones Anuales Producción Real



Clase	Descripción	Variación %	Contribución pp
<b>T_IND</b>	<b>Total Industria</b>	<b>6,2</b>	
1900	Coquización, refinación de petróleo, y mezcla de combustibles	10,8	2,1
1100	Elaboración de bebidas	12,2	1,3
2390	Fabricación de productos minerales no metálicos n.c. p.	7,3	0,5
1089	Elaboración de otros productos alimenticios n.c.p.	12,0	0,4
2220	Fabricación de productos de plástico	11,0	0,4
1700	Fabricación de papel, cartón, y sus productos	11,4	0,3
2410	Industrias básicas de hierro y de acero	11,1	0,3
2700	Fabricación de aparatos y equipo eléctrico	18,6	0,3
1050	Elaboración de productos de molinería, almidones y sus derivados	11,7	0,2
1030	Elaboración de aceites y grasas de origen vegetal y animal	16,5	0,2
1040	Elaboración de productos lácteos	5,3	0,2
1010	Procesamiento y conservación de carne, pescado, crustáceos y moluscos	4,7	0,2
2023	Fabricación de Jabones y detergentes, perfumes y preparados de tocador	4,1	0,2
2910	Fabricación de vehículos automotores y sus motores	15,6	0,1
1082	Elaboración de cacao, chocolate y prod de confitería	14,4	0,1
2020	Fabricación de otros productos químicos	4,1	0,1
1061	Trilla de café	24,6	0,1
1090	Elaboración de alimentos preparados para animales	11,2	0,1
2010	Fabricación de sustancias químicas básicas, y sus productos	3,5	0,1
1081	Elaboración de productos de panadería	4,4	0,1
3200	Otras industrias manufactureras	7,3	0,1
1600	Transformación de la madera y sus productos	20,4	0,1
3100	Fabricación de muebles, colchones y somieres	8,1	0,1
2310	Fabricación de vidrio y productos de vidrio	7,5	0,1
2930	Fabricación de partes, piezas (autopartes) y accesorios (lujos) para vehiculos	16,3	0,1
1800	Actividades de impresión	5,0	0,1
1070	Elaboración de azúcar y panela	1,4	0,0
1520	Fabricación de calzado	4,8	0,0
1511	Curtido y recurtido de cueros; recurtido y teñido de pieles	-13,3	0,0
1512	Fabricación de artículos de viaje, bolsos de mano y articulos similares en cuero	-13,1	0,0
3000	Fabricación de otros tipos de equipo de transporte	-4,2	0,0
2920	Fabricación de carrocerías para vehículos automotores, remolques	-19,4	0,0
2500	Fabricación de productos elaborados de metal	-2,4	-0,1
2420	Industrias básicas de metales preciosos y no ferrosos	-20,0	-0,1
2100	Fabricación de productos farmacéuticos, sustancias químicas medicinales	-2,4	-0,1
2210	Fabricación de productos de caucho	-34,2	-0,1
1300	Hilatura, tejeduría y acabado de productos textiles	-14,3	-0,3
2800	Fabricación de maquinaria y equipo n.c. p.	-23,4	-0,4
1400	Confección de prendas de vestir	-13,4	-0,5

# Principales Contribuciones del periodo



**DANE**  
Para tomar decisiones



Clase	Descripción	feb-17	mar-17	abr-17	may-17	jun-17	jul-17		Contrib
		Variación							
<b>Total Industria</b>		<b>-3,6</b>	<b>4,6</b>	<b>-7,1</b>	<b>-0,5</b>	<b>-1,7</b>	<b>6,2</b>		
1900	Coquización, refinación de petróleo, y mezcla de combustibles	8,7	10,9	5,7	0,6	3,9	10,8		2,1
1100	Elaboración de bebidas	-12,7	-7,0	-13,4	0,9	-8,8	12,2		1,3
2390	Fabricación de productos minerales no metálicos n.c. p.	-8,0	6,6	-9,7	-2,2	-2,9	7,3		0,5
1089	Elaboración de otros productos alimenticios n.c.p.	2,0	5,4	-3,0	4,8	6,6	12,0		0,4
2220	Fabricación de productos de plástico	-4,3	2,5	-12,1	-1,7	-2,8	11,0		0,4
1700	Fabricación de papel, cartón, y sus productos	3,1	7,2	1,9	9,7	5,2	11,4		0,3
2410	Industrias básicas de hierro y de acero	-3,6	-2,0	-1,8	1,6	-6,3	11,1		0,3
2700	Fabricación de aparatos y equipo eléctrico	-10,1	-5,3	-27,2	-1,6	2,4	18,6		0,3
1050	Elaboración de productos de molinería, almidones y sus derivados	-3,0	11,0	10,9	9,9	14,0	11,7		0,2
1030	Elaboración de aceites y grasas de origen vegetal y animal	6,2	38,7	7,3	16,9	5,8	16,5		0,2
1040	Elaboración de productos lácteos	-2,1	2,0	5,2	8,3	4,1	5,3		0,2
1010	Procesamiento y conservación de carne, pescado, crustáceos y moluscos	-8,4	0,3	-12,6	2,3	-0,8	4,7		0,2
1300	Hilatura, tejeduría y acabado de productos textiles	-13,1	13,5	-15,5	-13,6	-19,9	-14,3		-0,3
2800	Fabricación de maquinaria y equipo n.c. p.	-14,7	8,4	5,1	-18,3	-23,2	-23,4		-0,4
1400	Confección de prendas de vestir	-14,4	1,4	-14,3	-7,9	-13,0	-13,4		-0,5



**DANE**  
Para tomar decisiones





# Variaciones Anuales

## Producción Real (2017 – 2016)



**DANE**  
Para tomar decisiones



### VARIACIONES EMM

CIU4	Descripción	jun-16	jul-16	ago-16	sep-16	oct-16	nov-16	dic-16	ene-17	feb-17	mar-17	abr-17	may-17	jun-17	jul-17
T_IND	Total Industria	6,7	(6,3)	9,8	4,4	0,6	1,8	2,8	(0,3)	(3,6)	4,6	(7,1)	(0,5)	(1,7)	6,2
1010	Procesamiento y conservación de carne, pescado, crustáceos y moluscos	9,1	(4,6)	6,8	(2,3)	(3,3)	(4,3)	(3,0)	(2,1)	(8,4)	0,3	(12,6)	2,3	(0,8)	4,7
1030	Elaboración de aceites y grasas de origen vegetal y animal	5,8	(12,6)	(5,3)	(11,9)	(3,1)	4,3	0,4	7,8	6,2	38,7	7,3	16,9	5,8	16,5
1040	Elaboración de productos lácteos	2,4	(1,9)	6,7	(1,2)	(2,9)	1,0	0,5	(4,7)	(2,1)	2,0	5,2	8,3	4,1	5,3
1050	Elaboración de productos de molinería, almidones y sus derivados	13,6	(1,0)	15,7	8,7	10,9	11,9	3,5	0,6	(3,0)	11,0	10,9	9,9	14,0	11,7
1061	Trilla de café	(6,6)	(24,7)	(5,9)	(2,3)	2,0	25,0	(9,3)	12,2	18,0	8,1	(20,0)	(22,5)	(9,4)	24,6
1070	Elaboración de azúcar y panela	(18,0)	(11,8)	(6,5)	(10,2)	(16,4)	(7,2)	(18,0)	(10,2)	(0,9)	(11,4)	(11,1)	(11,5)	6,9	1,4
1081	Elaboración de productos de panadería	13,5	(6,4)	14,6	(0,7)	8,1	16,2	11,3	6,8	(1,3)	1,3	(9,4)	(2,2)	(0,3)	4,4
1082	Elaboración de cacao, chocolate y prod de confitería	11,5	(14,7)	7,2	(1,4)	12,1	7,8	15,9	(5,5)	(12,0)	15,8	(13,4)	10,7	3,6	14,4
1089	Elaboración de otros productos alimenticios n.c.p.	5,7	(10,3)	15,5	4,8	8,1	8,0	7,3	4,8	2,0	5,4	(3,0)	4,8	6,6	12,0
1090	Elaboración de alimentos preparados para animales	4,5	(9,9)	5,8	1,8	(4,3)	1,7	0,2	3,3	0,3	0,9	(4,5)	6,0	1,4	11,2
1100	Elaboración de bebidas	12,5	(11,4)	12,9	2,9	(2,3)	2,8	0,5	(5,4)	(12,7)	(7,0)	(13,4)	0,9	(8,8)	12,2
1300	Hilatura, tejeduría y acabado de productos textiles	2,5	(7,2)	2,1	(4,5)	(8,6)	(5,7)	(3,7)	(0,5)	(13,1)	13,5	(15,5)	(13,6)	(19,9)	(14,3)
1400	Confección de prendas de vestir	3,4	(6,1)	(3,8)	1,6	(7,2)	(1,0)	3,1	(9,8)	(14,4)	1,4	(14,3)	(7,9)	(13,0)	(13,4)
1511	Curtido y recurtido de cueros; recurtido y teñido de pieles	(12,8)	(31,5)	(9,9)	(0,3)	(22,0)	(16,5)	(23,7)	(9,7)	(14,8)	(19,6)	(15,5)	(22,1)	1,9	(13,3)
1512	Fabricación de artículos de viaje, bolsos de mano y artículos similares en cu	12,7	(0,3)	0,2	(13,6)	(27,2)	(20,1)	(9,3)	(35,4)	(30,7)	(18,5)	(28,9)	(19,0)	(9,2)	(13,1)
1520	Fabricación de calzado	12,6	(2,6)	9,4	1,7	(4,1)	2,3	(2,7)	(2,9)	0,6	12,8	(13,1)	4,1	(3,9)	4,8
1600	Transformación de la madera y sus productos	(12,3)	(31,5)	(2,5)	(5,5)	1,4	(1,6)	(5,7)	(1,1)	3,0	4,8	(15,3)	(10,6)	(5,1)	20,4
1700	Fabricación de papel, cartón, y sus productos	(5,5)	(9,4)	4,8	6,6	3,4	3,3	3,2	8,3	3,1	7,2	1,9	9,7	5,2	11,4
1800	Actividades de impresión	3,8	(5,0)	4,4	(2,0)	(14,2)	(7,9)	0,7	(0,2)	(12,6)	6,1	(14,0)	(0,6)	1,6	5,0
1900	Coquización, refinación de petróleo, y mezcla de combustibles	28,3	12,2	29,8	37,0	20,0	3,6	11,8	2,4	8,7	10,9	5,7	0,6	3,9	10,8

# Variaciones Anuales Producción Real (2017 – 2016)



**DANE**  
Para tomar decisiones



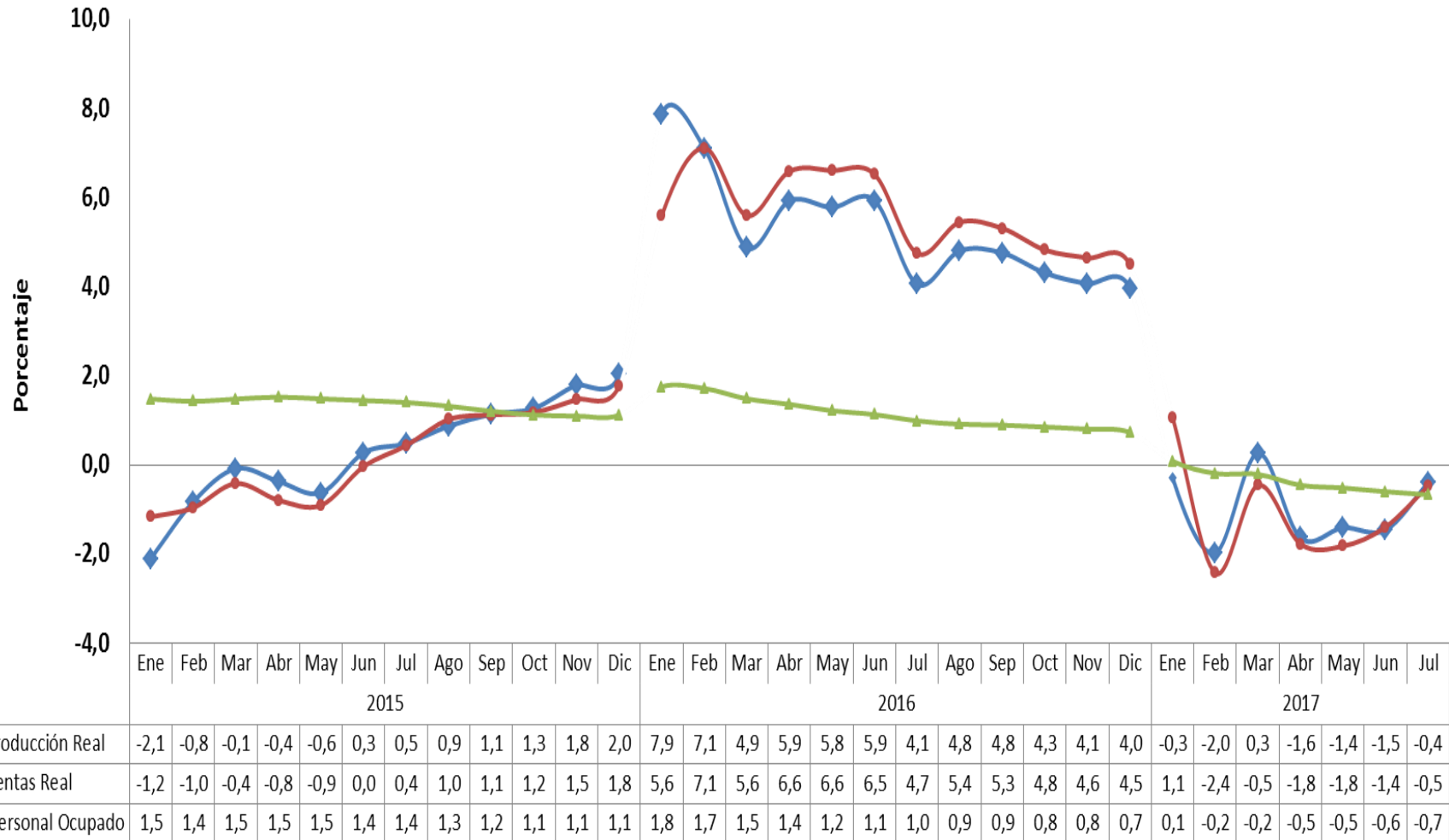
## VARIACIONES EMM

CIU4	Descripción	jun-16	jul-16	ago-16	sep-16	oct-16	nov-16	dic-16	ene-17	feb-17	mar-17	abr-17	may-17	jun-17	jul-17
2010	Fabricación de sustancias químicas básicas, y sus productos	(8,2)	(7,9)	4,7	(1,2)	(4,6)	(2,8)	4,4	(1,1)	4,8	8,4	11,0	3,7	3,1	3,5
2020	Fabricación de otros productos químicos	2,3	(10,1)	6,8	5,2	3,3	5,3	5,9	11,8	(1,7)	8,8	(6,5)	2,8	(1,5)	4,1
2023	Fabricación de Jabones y detergentes, perfumes y preparados de tocador	6,0	(5,2)	12,5	5,5	1,7	7,4	8,9	(2,7)	(4,6)	6,4	(13,1)	(2,9)	(8,1)	4,1
2100	Fabricación de productos farmacéuticos, sustancias químicas medicinales	1,1	(2,6)	8,7	(0,8)	4,4	3,2	(0,8)	(7,8)	(4,8)	10,8	(14,3)	1,9	2,1	(2,4)
2210	Fabricación de productos de caucho	(2,6)	(1,5)	4,7	10,4	73,1	82,9	17,5	63,6	18,0	7,8	(14,8)	3,3	1,5	(34,2)
2220	Fabricación de productos de plástico	0,7	(12,3)	3,9	(2,2)	(2,1)	1,4	6,5	10,9	(4,3)	2,5	(12,1)	(1,7)	(2,8)	11,0
2310	Fabricación de vidrio y productos de vidrio	(4,0)	(6,4)	1,5	(0,1)	4,2	1,7	(1,2)	8,8	(4,4)	(0,5)	(7,1)	(8,4)	2,3	7,5
2390	Fabricación de productos minerales no metálicos n.c. p.	0,3	(17,5)	(4,2)	(12,8)	(10,3)	(7,8)	(5,9)	(4,8)	(8,0)	6,6	(9,7)	(2,2)	(2,9)	7,3
2410	Industrias básicas de hierro y de acero	(1,3)	(14,2)	6,8	(11,8)	(10,5)	(3,8)	2,7	(4,8)	(3,6)	(2,0)	(1,8)	1,6	(6,3)	11,1
2420	Industrias básicas de metales preciosos y no ferrosos	(0,4)	(12,8)	(0,4)	(5,7)	(7,3)	(11,9)	(9,0)	(1,7)	(20,9)	(25,7)	(37,7)	(27,5)	(20,3)	(20,0)
2500	Fabricación de productos elaborados de metal	12,6	3,0	22,1	10,1	(1,6)	14,9	9,4	(0,3)	(3,0)	12,3	(12,2)	(7,9)	(8,8)	(2,4)
2700	Fabricación de aparatos y equipo eléctrico	(10,1)	(24,1)	(1,3)	(12,8)	(11,4)	(6,4)	(13,0)	2,3	(10,1)	(5,3)	(27,2)	(1,6)	2,4	18,6
2800	Fabricación de maquinaria y equipo n.c. p.	(4,1)	11,0	12,8	8,2	5,8	7,7	23,3	8,1	(14,7)	8,4	5,1	(18,3)	(23,2)	(23,4)
2910	Fabricación de vehículos automotores y sus motores	11,3	(26,5)	10,9	1,9	(15,5)	(0,9)	(11,0)	(12,7)	(12,7)	(1,2)	(42,8)	(14,7)	(27,8)	15,6
2920	Fabricación de carrocerías para vehículos automotores, remolques	(23,7)	(10,8)	53,6	(9,3)	(16,2)	(28,9)	(16,5)	15,9	(31,0)	(26,0)	(48,0)	(35,3)	7,6	(19,4)
2930	Fabricación de partes, piezas (autopartes) y accesorios (lujos) para vehículos	(14,4)	(21,5)	(1,9)	(1,8)	(5,1)	(2,9)	19,5	(4,5)	(12,4)	5,5	(9,5)	12,5	13,1	16,3
3000	Fabricación de otros tipos de equipo de transporte	(24,3)	(37,7)	(4,0)	(12,5)	(23,7)	1,3	(22,6)	8,8	(19,0)	(4,9)	(37,1)	(8,4)	(9,9)	(4,2)
3100	Fabricación de muebles, colchones y somieres	2,1	(12,9)	3,8	(1,9)	(10,9)	(4,6)	(5,1)	(1,9)	(15,3)	(2,6)	(15,2)	(9,2)	2,4	8,1
3200	Otras industrias manufactureras	(0,7)	(12,3)	3,7	(0,5)	0,4	(0,1)	1,1	(1,2)	(11,0)	2,7	(19,5)	(7,4)	(1,1)	7,3

# Variación Año Corrido



**DANE**  
Para tomar decisiones



**DANE**  
Para tomar decisiones



# Variaciones y contribuciones Producción Real año corrido



**DANE**  
Para tomar decisiones

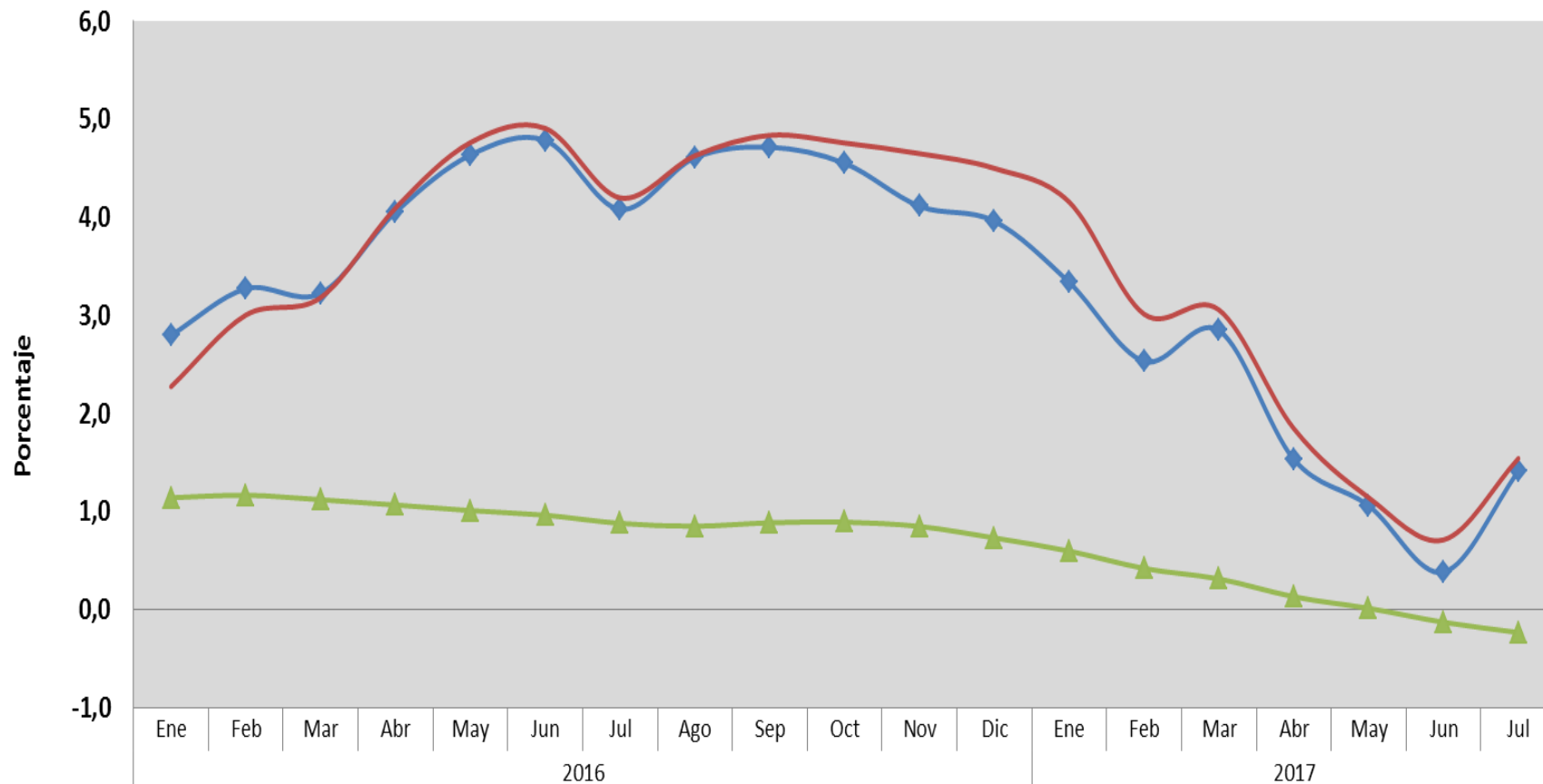


Clase	Descripción	Variación %	Contribución pp
<b>T_IND</b>	<b>Total Industria</b>	<b>-0,4</b>	
1100	Elaboración de bebidas	-5,1	-0,6
1400	Confección de prendas de vestir	-10,3	-0,4
2910	Fabricación de vehículos automotores y sus motores	-15,5	-0,2
1300	Hilatura, tejeduría y acabado de productos textiles	-9,6	-0,2
2390	Fabricación de productos minerales no metálicos n.c. p.	-2,1	-0,1
2800	Fabricación de maquinaria y equipo n.c. p.	-9,8	-0,1
2023	Fabricación de Jabones y detergentes, perfumes y preparados de tocador	-3,2	-0,1
1070	Elaboración de azúcar y panela	-4,8	-0,1
2420	Industrias básicas de metales preciosos y no ferrosos	-22,3	-0,1
2500	Fabricación de productos elaborados de metal	-3,6	-0,1
1010	Procesamiento y conservación de carne, pescado, crustáceos y moluscos	-2,5	-0,1
3000	Fabricación de otros tipos de equipo de transporte	-11,5	-0,1
2100	Fabricación de productos farmacéuticos, sustancias químicas medicinales	-1,9	-0,1
2700	Fabricación de aparatos y equipo eléctrico	-4,3	-0,1
3200	Otras industrias manufactureras	-4,8	-0,1
3100	Fabricación de muebles, colchones y somieres	-5,4	-0,1
2920	Fabricación de carrocerías para vehículos automotores, remolques	-21,7	0,0
1512	Fabricación de artículos de viaje, bolsos de mano y artículos similares en cuero	-22,3	0,0
1800	Actividades de impresión	-2,5	0,0
2410	Industrias básicas de hierro y de acero	-1,1	0,0
1511	Curtido y recurtido de cueros; recurtido y teñido de pieles	-13,7	0,0
1081	Elaboración de productos de panadería	-0,3	0,0
1600	Transformación de la madera y sus productos	-1,3	0,0
2310	Fabricación de vidrio y productos de vidrio	-0,6	0,0
1520	Fabricación de calzado	0,2	0,0
2220	Fabricación de productos de plástico	0,1	0,0
1061	Trilla de café	1,3	0,0
2210	Fabricación de productos de caucho	2,2	0,0
2930	Fabricación de partes, piezas (autopartes) y accesorios (lujos) para vehículos	2,5	0,0
1082	Elaboración de cacao, chocolate y prod de confitería	1,4	0,0
1090	Elaboración de alimentos preparados para animales	2,6	0,0
2020	Fabricación de otros productos químicos	2,3	0,1
1040	Elaboración de productos lácteos	2,6	0,1
2010	Fabricación de sustancias químicas básicas, y sus productos	4,7	0,1
1050	Elaboración de productos de molinería, almidones y sus derivados	7,7	0,1
1089	Elaboración de otros productos alimenticios n.c.p.	4,6	0,2
1030	Elaboración de aceites y grasas de origen vegetal y animal	13,9	0,2
1700	Fabricación de papel, cartón, y sus productos	6,6	0,2
1900	Coquización, refinación de petróleo, y mezcla de combustibles	6,0	1,1

# Variación Acumulado doce meses



**DANE**  
Para tomar decisiones



◆ Producción Real	2,8	3,3	3,2	4,0	4,6	4,8	4,1	4,6	4,7	4,5	4,1	4,0	3,3	2,5	2,8	1,5	1,1	0,4	1,4
— Ventas Real	2,3	3,0	3,2	4,1	4,8	4,9	4,2	4,6	4,8	4,8	4,6	4,5	4,2	3,0	3,1	1,8	1,1	0,7	1,5
▲ Personal Ocupado	1,1	1,2	1,1	1,1	1,0	1,0	0,9	0,8	0,9	0,9	0,8	0,7	0,6	0,4	0,3	0,1	0,0	-0,1	-0,2



**DANE**  
Para tomar decisiones



# Variaciones y contribuciones Producción Real doce meses



Clase	Descripción	Variación %	Contribución pp
<b>T_IND</b>	<b>Total Industria</b>	<b>1,4</b>	
1900	Coquización, refinación de petróleo, y mezcla de combustibles	11,2	2,0
1089	Elaboración de otros productos alimenticios n.c.p.	6,3	0,2
1050	Elaboración de productos de molinería, almidones y sus derivados	8,8	0,2
1700	Fabricación de papel, cartón, y sus productos	5,6	0,2
2020	Fabricación de otros productos químicos	3,5	0,1
1081	Elaboración de productos de panadería	3,9	0,1
1030	Elaboración de aceites y grasas de origen vegetal y animal	6,6	0,1
2010	Fabricación de sustancias químicas básicas, y sus productos	2,7	0,1
1040	Elaboración de productos lácteos	1,8	0,1
2500	Fabricación de productos elaborados de metal	2,5	0,1
1082	Elaboración de cacao, chocolate y prod de confitería	4,2	0,0
2210	Fabricación de productos de caucho	13,6	0,0
2023	Fabricación de Jabones y detergentes, perfumes y preparados de tocador	1,0	0,0
2220	Fabricación de productos de plástico	0,7	0,0
1090	Elaboración de alimentos preparados para animales	1,9	0,0
1061	Trilla de café	1,6	0,0
2930	Fabricación de partes, piezas (autopartes) y accesorios (lujos) para vehiculos	1,7	0,0
2100	Fabricación de productos farmacéuticos, sustancias químicas medicinales	0,1	0,0
1520	Fabricación de calzado	0,6	0,0
2310	Fabricación de vidrio y productos de vidrio	0,2	0,0
2800	Fabricación de maquinaria y equipo n.c. p.	-0,4	0,0
1511	Curtido y recurtido de cueros; recurtido y teñido de pieles	-13,9	0,0
1600	Transformación de la madera y sus productos	-2,0	0,0
3200	Otras industrias manufactureras	-2,2	0,0
2920	Fabricación de carrocerías para vehículos automotores, remolques	-15,1	0,0
1512	Fabricación de artículos de viaje, bolsos de mano y articulos similares en cuero	-19,0	0,0
1800	Actividades de impresión	-3,3	0,0
3100	Fabricación de muebles, colchones y somieres	-4,8	-0,1
2420	Industrias básicas de metales preciosos y no ferrosos	-15,7	-0,1
2410	Industrias básicas de hierro y de acero	-2,2	-0,1
1010	Procesamiento y conservación de carne, pescado, crustáceos y moluscos	-2,0	-0,1
3000	Fabricación de otros tipos de equipo de transporte	-12,2	-0,1
2700	Fabricación de aparatos y equipo eléctrico	-6,5	-0,1
2910	Fabricación de vehículos automotores y sus motores	-9,8	-0,1
1300	Hilatura, tejeduría y acabado de productos textiles	-7,2	-0,1
1070	Elaboración de azúcar y panela	-8,0	-0,2
1100	Elaboración de bebidas	-1,5	-0,2
1400	Confección de prendas de vestir	-6,2	-0,2
2390	Fabricación de productos minerales no metálicos n.c. p.	-4,8	-0,3

# Variaciones Anuales y doce meses Producción - Ventas – Empleo



**DANE**  
Para tomar decisiones



CLASE		Variaciones anuales					Variaciones Año Corrido					Variaciones Doce Meses				
		Prod. Real	Ventas Real	Personal ocupado	Admon	Prod	Prod. Real	Ventas Real	Personal ocupado	Admon	Prod	Prod. Real	Ventas Real	Personal ocupado	Admon	Prod
<b>CIU4</b>	<b>Total Industria</b>	<b>6,2</b>	<b>5,2</b>	<b>-1,1</b>	<b>-1,0</b>	<b>-1,1</b>	<b>-0,4</b>	<b>-0,5</b>	<b>-0,7</b>	<b>-0,5</b>	<b>-0,8</b>	<b>1,4</b>	<b>1,5</b>	<b>-0,2</b>	<b>0,1</b>	<b>-0,4</b>
1010	Procesamiento y conservación de carne, pescado, crustáceos y moluscos	4,7	1,4	6,9	6,6	7,0	-2,5	-1,1	6,2	10,5	4,9	-2,0	-1,5	5,4	7,7	4,8
1030	Elaboración de aceites y grasas de origen vegetal y animal	16,5	14,2	10,2	5,9	12,0	13,9	13,4	7,8	6,5	8,3	6,6	6,4	3,4	3,1	3,6
1040	Elaboración de productos lácteos	5,3	1,7	1,3	-7,8	6,4	2,6	-1,2	0,0	-7,5	4,3	1,8	-1,9	-0,1	-6,4	3,6
1050	Elaboración de productos de molinería, almidones y sus derivados	11,7	11,5	3,5	3,3	3,6	7,7	4,8	4,3	2,3	5,4	8,8	6,2	4,5	2,4	5,7
1061	Trilla de café	24,6	104,5	7,9	3,3	10,3	1,3	9,3	7,3	6,4	7,7	1,6	10,3	8,7	8,9	8,6
1070	Elaboración de azúcar y panela	1,4	19,1	3,7	4,4	3,4	-4,8	-3,0	1,4	1,1	1,6	-8,0	-6,2	0,9	0,6	1,1
1081	Elaboración de productos de panadería	4,4	-0,8	-0,6	2,2	-2,0	-0,3	-2,3	1,1	3,6	-0,3	3,9	2,8	1,6	3,3	0,7
1082	Elaboración de cacao, chocolate y prod de confitería	14,4	2,6	4,6	4,0	4,8	1,4	0,8	3,3	1,1	4,1	4,2	1,8	1,1	-4,3	3,2
1089	Elaboración de otros productos alimenticios n.c.p.	12,0	9,9	7,6	0,0	12,4	4,6	5,8	4,4	-1,4	8,0	6,3	5,6	4,1	-2,0	8,1
1090	Elaboración de alimentos preparados para animales	11,2	7,6	3,3	2,0	3,9	2,6	1,8	3,8	2,8	4,3	1,9	1,6	2,8	2,4	3,1
1100	Elaboración de bebidas	12,2	0,4	-9,1	-10,0	-8,1	-5,1	-6,3	-3,7	-2,9	-4,6	-1,5	-0,6	2,8	3,4	2,2
1300	Hilatura, tejeduría y acabado de productos textiles	-14,3	-12,2	-9,1	-3,2	-10,4	-9,6	-11,0	-6,5	-3,2	-7,3	-7,2	-7,0	-3,9	-2,6	-4,2
1400	Confección de prendas de vestir	-13,4	-2,3	-6,6	-4,1	-7,5	-10,3	-9,8	-4,0	-2,5	-4,6	-6,2	-7,2	-2,7	0,0	-3,8
1511	Curtido y recurtido de cueros; recurtido y teñido de pieles	-13,3	-23,8	-1,3	1,6	-1,8	-13,7	-20,3	-3,4	-5,1	-3,1	-13,9	-17,6	-5,6	-8,8	-5,1
1512	Fab. de artículos de viaje, bolsos de mano y artículos similares en cuero	-13,1	-17,3	-10,9	0,4	-14,2	-22,3	-24,0	-6,7	-1,3	-8,4	-19,0	-17,9	-0,3	0,8	-0,6
1520	Fabricación de calzado	4,8	-5,9	-6,9	1,6	-9,0	0,2	-8,5	-6,0	3,5	-8,3	0,6	-4,9	-4,4	3,1	-6,1
1600	Transformación de la madera y sus productos	20,4	24,5	-4,6	-12,0	-2,7	-1,3	1,2	-5,5	-7,2	-5,1	-2,0	0,2	-8,1	-6,7	-8,4
1700	Fabricación de papel, cartón, y sus productos	11,4	15,1	0,9	1,2	0,9	6,6	8,0	1,7	1,6	1,7	5,6	7,6	2,2	1,8	2,3
1800	Actividades de impresión	5,0	0,4	-1,8	1,1	-3,1	-2,5	-4,0	-2,0	2,6	-4,1	-3,3	-3,2	-1,7	2,9	-3,6
1900	Coquización, refinación de petróleo, y mezcla de combustibles	10,8	12,0	-1,9	-3,6	-1,1	6,0	7,3	-1,8	-4,4	-0,5	11,2	13,1	-2,3	-7,0	0,2



# Variaciones Anuales y doce meses Producción - Ventas – Empleo



**DANE**  
Para tomar decisiones



CLASE		Variaciones anuales					Variaciones Año Corrido					Variaciones Doce Meses				
		Prod. Real	Ventas Real	Personal ocupado	Admon	Prod	Prod. Real	Ventas Real	Personal ocupado	Admon	Prod	Prod. Real	Ventas Real	Personal ocupado	Admon	Prod
<b>CIU4</b>	<b>Total Industria</b>	<b>6,2</b>	<b>5,2</b>	<b>-1,1</b>	<b>-1,0</b>	<b>-1,1</b>	<b>-0,4</b>	<b>-0,5</b>	<b>-0,7</b>	<b>-0,5</b>	<b>-0,8</b>	<b>1,4</b>	<b>1,5</b>	<b>-0,2</b>	<b>0,1</b>	<b>-0,4</b>
2010	Fab. de sustancias químicas básicas, y sus productos	3,5	5,3	2,0	-1,5	3,7	4,7	2,7	2,5	1,6	3,0	2,7	2,0	3,2	4,1	2,8
2020	Fabricación de otros productos químicos	4,1	0,9	1,8	0,2	2,9	2,3	-0,2	1,3	0,9	1,6	3,5	0,3	0,5	2,2	-0,8
2023	Fab. De Jabones y detergentes, perfumes	4,1	0,6	-3,8	-3,4	-4,1	-3,2	-1,3	-3,2	-5,8	-1,4	1,0	1,3	-1,4	-5,1	1,1
2100	Fab. de prod. farmacéuticos, sustancias químicas medicinales	-2,4	-6,1	3,5	4,4	3,1	-1,9	-0,7	3,3	2,6	3,7	0,1	-1,1	1,8	0,6	2,4
2210	Fabricación de productos de caucho	-34,2	27,1	1,0	-0,1	1,7	2,2	3,7	2,3	-3,1	6,3	13,6	13,1	4,7	-1,5	9,2
2220	Fabricación de productos de plástico	11,0	7,3	3,7	-1,8	5,3	0,1	-1,2	4,5	1,3	5,4	0,7	-0,3	4,0	1,7	4,6
2310	Fabricación de vidrio y productos de vidrio	7,5	5,4	-2,0	2,3	-3,4	-0,6	-5,0	-0,7	3,2	-2,1	0,2	-2,6	0,7	3,8	-0,4
2390	Fabricación de productos minerales no metálicos n.c. p.	7,3	6,1	-3,0	1,2	-3,9	-2,1	-4,3	-3,8	-1,4	-4,3	-4,8	-5,8	-2,4	-1,4	-2,6
2410	Industrias básicas de hierro y de acero	11,1	10,4	0,2	-0,4	0,3	-1,1	1,1	-0,5	-2,6	0,1	-2,2	0,4	-2,4	-3,3	-2,1
2420	Industrias básicas de metales preciosos y no ferrosos	-20,0	-21,9	-5,1	-6,2	-4,8	-22,3	-23,3	-4,8	-2,3	-5,5	-15,7	-16,1	-3,7	0,7	-4,9
2500	Fabricación de productos elaborados de metal	-2,4	-1,4	-3,7	0,5	-4,9	-3,6	-3,3	-3,0	-1,4	-3,4	2,5	1,2	-3,0	-4,0	-2,7
2700	Fabricación de aparatos y equipo eléctrico	18,6	17,9	1,2	4,0	-0,3	-4,3	-3,4	-4,0	2,6	-7,4	-6,5	-4,7	-5,5	1,8	-9,1
2800	Fabricación de maquinaria y equipo n.c. p.	-23,4	-19,8	-4,5	-7,8	-3,2	-9,8	-8,6	-1,9	-5,6	-0,4	-0,4	1,8	-1,9	-4,3	-1,0
2910	Fabricación de vehículos automotores y sus motores	15,6	12,4	-3,9	-5,2	-3,5	-15,5	-12,4	-5,6	-5,0	-5,7	-9,8	-5,9	-6,6	-3,1	-7,6
2920	Fab. de carrocerías para vehículos automotores, remolques	-19,4	-10,2	-8,4	-5,5	-9,2	-21,7	-14,9	-7,5	-1,3	-9,1	-15,1	-15,0	-8,7	0,0	-10,8
2930	Fab. de partes, piezas (autopartes) y accesorios para vehículos	16,3	9,3	-1,8	-5,2	-1,0	2,5	-0,1	-5,6	-8,4	-5,0	1,7	-1,3	-5,3	-7,1	-4,9
3000	Fabricación de otros tipos de equipo de transporte	-4,2	1,1	-3,8	-3,6	-3,9	-11,5	-13,2	-2,8	-1,1	-3,8	-12,2	-13,5	-1,5	2,5	-3,9
3100	Fabricación de muebles, colchones y somieres	8,1	8,0	-5,2	-0,6	-7,3	-5,4	-7,1	-2,7	-2,9	-2,6	-4,8	-5,0	-0,2	0,1	-0,4
3200	Otras industrias manufactureras	7,3	0,6	1,5	-1,7	2,7	-4,8	0,6	-0,9	-0,8	-0,9	-2,2	-0,2	-0,3	-1,1	0,0



**DANE**  
Para tomar decisiones



**TODOS POR UN  
NUEVO PAÍS**  
PAZ EQUIDAD EDUCACIÓN



@DANEColombia



@DANE\_Colombia



/DANEColombia



/DANEColombia



DANEColombia