

ENCUESTA MENSUAL MANUFACTURERA - EMM

Junio 2018

Bogotá, Colombia

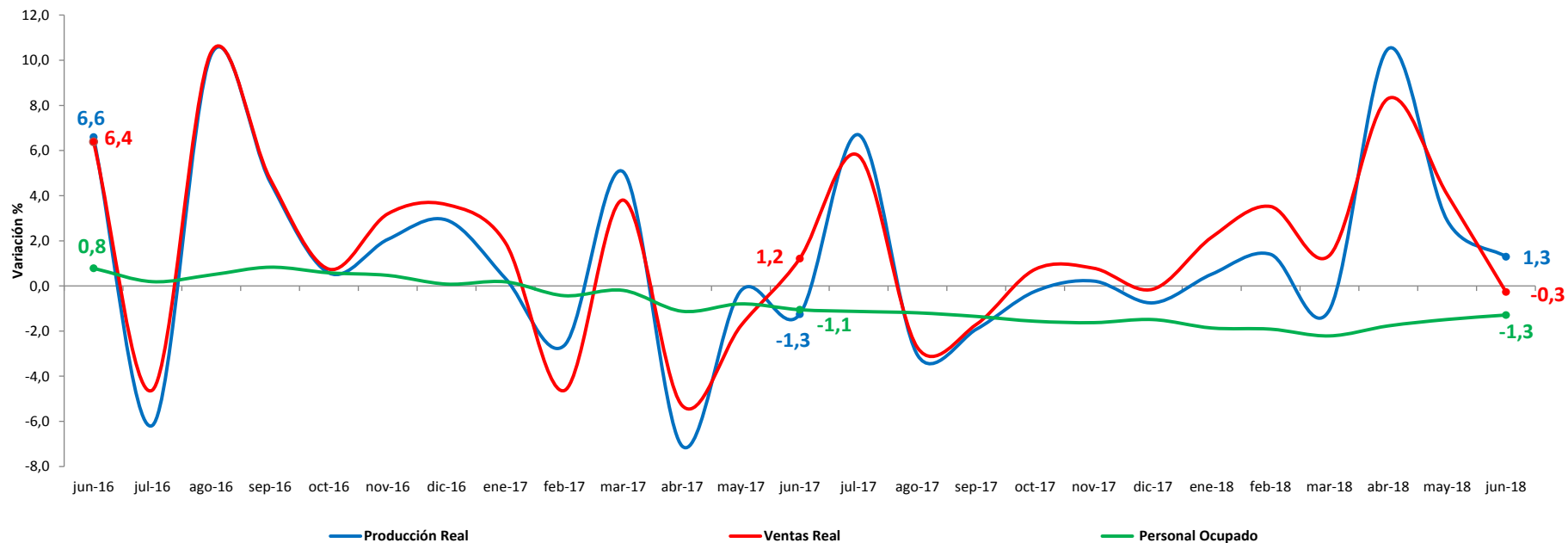
Agosto 14, 2018

www.dane.gov.co



Resultados anuales Junio 2018

Variación anual Junio 2016 - junio 2018

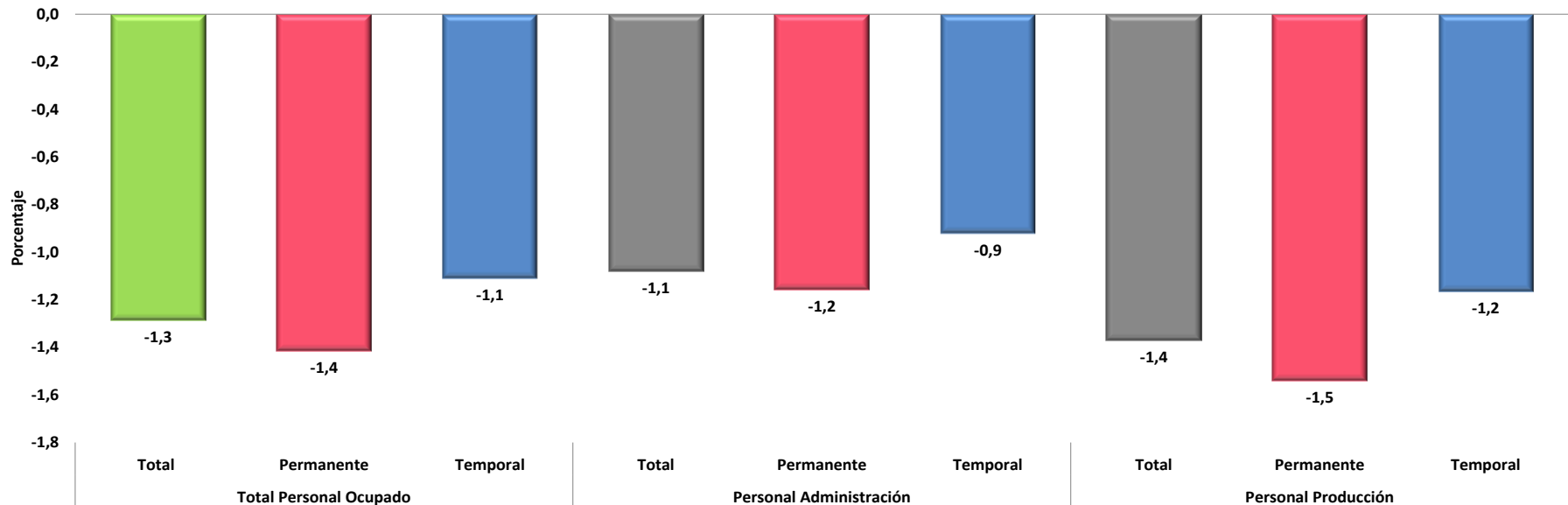


Encuesta Mensual Manufacturera - EMM

Variación anual por actividad industrial - junio (2018/2017)

Clase	Descripción	Variación %	Contribución pp
T_IND	Total Industria	1,3	
1900	Coquización, refinación de petróleo, y mezcla de combustibles	3,7	0,8
2010	Fabricación de sustancias químicas básicas, y sus productos	10,4	0,3
2410	Industrias básicas de hierro y de acero	8,2	0,2
1089	Elaboración de otros productos alimenticios n.c.p.	5,3	0,2
1010	Procesamiento y conservación de carne, pescado, crustáceos y moluscos	4,2	0,1
1300	Hilatura, tejeduría y acabado de productos textiles	10,4	0,1
1700	Fabricación de papel, cartón, y sus productos	4,7	0,1
2910	Fabricación de vehículos automotores y sus motores	13,4	0,1
3200	Otras industrias manufactureras	7,1	0,1
2800	Fabricación de maquinaria y equipo n.c. p.	8,8	0,1
1070	Elaboración de azúcar y panela	4,1	0,1
2210	Fabricación de productos de caucho	25,0	0,1
1090	Elaboración de alimentos preparados para animales	7,6	0,1
2500	Fabricación de productos elaborados de metal	2,8	0,1
2220	Fabricación de productos de plástico	1,5	0,1
3000	Fabricación de otros tipos de equipo de transporte	9,4	0,1
1040	Elaboración de productos lácteos	1,4	0,0
1082	Elaboración de cacao, chocolate y prod de confitería	3,8	0,0
2100	Fabricación de productos farmacéuticos, sustancias químicas medicinales	0,7	0,0
2930	Fabricación de partes, piezas (autopartes) y accesorios (lujos) para vehiculos	4,6	0,0
1061	Trilla de café	3,6	0,0
2700	Fabricación de aparatos y equipo eléctrico	0,9	0,0
1100	Elaboración de bebidas	0,1	0,0
3100	Fabricación de muebles, colchones y somieres	-0,6	0,0
1512	Fabricación de artículos de viaje, bolsos de mano y articulos similares en cuero	-6,7	0,0
2310	Fabricación de vidrio y productos de vidrio	-1,3	0,0
2420	Industrias básicas de metales preciosos y no ferrosos	-7,8	0,0
1511	Curtido y recurtido de cueros; recurtido y teñido de pieles	-33,5	0,0
2920	Fabricación de carrocerías para vehículos automotores, remolques	-13,1	0,0
1030	Elaboración de aceites y grasas de origen vegetal y animal	-2,2	0,0
1520	Fabricación de calzado	-7,1	0,0
1081	Elaboración de productos de panadería	-2,0	0,0
1600	Transformación de la madera y sus productos	-12,6	-0,1
1800	Actividades de impresión	-5,1	-0,1
2020	Fabricación de otros productos químicos	-2,3	-0,1
2023	Fabricación de Jabones y detergentes, perfumes y preparados de tocador	-2,5	-0,1
1050	Elaboración de productos de molinería, almidones y sus derivados	-11,4	-0,2
1400	Confección de prendas de vestir	-9,1	-0,3
2390	Fabricación de productos minerales no metálicos n.c. p.	-8,4	-0,5

Total personal según tipo de contrato y área funcional Junio 2018 / 2017



Participación

100%	57%	43%	30%	64%	36%	70%	55%	45%
------	-----	-----	-----	-----	-----	-----	-----	-----

Fuente: DANE.

Variación anual de la producción real, según las principales actividades industriales* Junio (2018/2017)

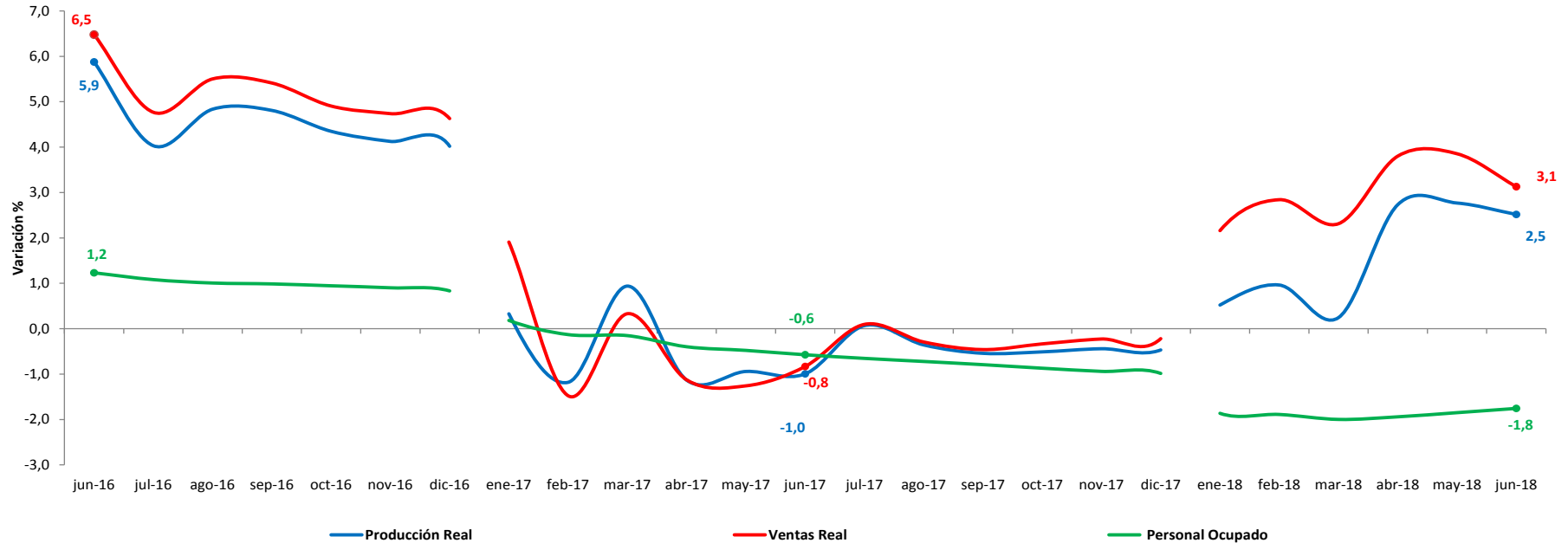
Clase	Descripción	ene-18	feb-18	mar-18	abr-18	may-18	jun-18	Contrib
	Total Industria	0,5	1,4	-1,1	10,5	2,9	1,3	
1900	Coquización, refinación de petróleo, y mezcla de combustibles	3,4	3,7	4,7	8,8	-2,2	3,7	0,8
2010	Fabricación de sustancias químicas básicas, y sus productos	8,6	4,3	2,0	9,1	8,3	10,4	0,3
2410	Industrias básicas de hierro y de acero	11,6	1,3	10,0	11,0	3,8	8,2	0,2
1089	Elaboración de otros productos alimenticios n.c.p.	1,9	-2,8	-7,5	3,6	1,9	5,3	0,2
1050	Elaboración de productos de molinería, almidones y sus derivados	0,1	7,4	8,1	13,0	5,0	-11,4	-0,2
1400	Confección de prendas de vestir	-5,8	6,2	-5,5	9,5	4,1	-9,1	-0,3
2390	Fabricación de productos minerales no metálicos n.c. p.	-3,9	-8,0	-9,6	2,4	-6,2	-8,4	-0,5

* Hace referencia a las 4 actividades con mayor contribución y 3 con menor contribución a la variación anual.

Resultados Año corrido Junio 2018

Encuesta Mensual Manufacturera - EMM

Variación año corrido Junio 2016 – junio 2018



Encuesta Mensual Manufacturera - EMM

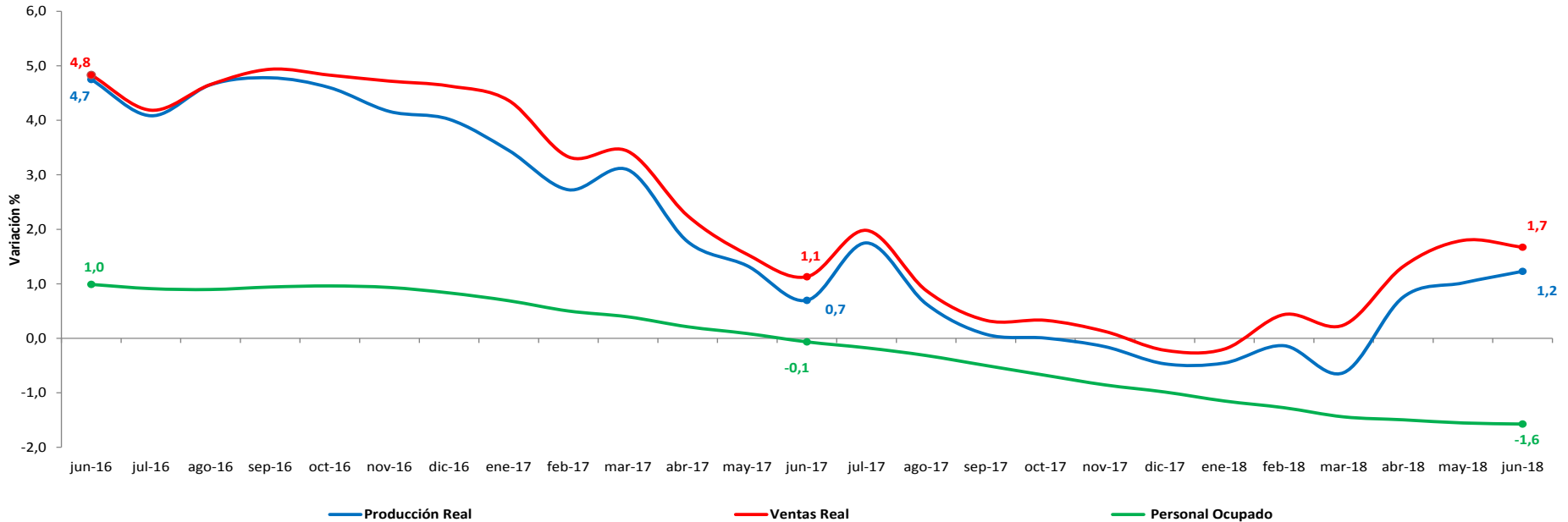
Variación año corrido por actividad industrial – enero - junio (2018/2017)

Clase	Descripción	Variación %	Contribución pp
T_IND	Total Industria	2,5	
1900	Coquización, refinación de petróleo, y mezcla de combustibles	3,6	0,7
1100	Elaboración de bebidas	4,8	0,5
1010	Procesamiento y conservación de carne, pescado, crustáceos y moluscos	8,6	0,3
2410	Industrias básicas de hierro y de acero	7,6	0,2
2010	Fabricación de sustancias químicas básicas, y sus productos	7,1	0,2
1070	Elaboración de azúcar y panela	10,8	0,2
1700	Fabricación de papel, cartón, y sus productos	5,7	0,2
2500	Fabricación de productos elaborados de metal	7,2	0,2
1082	Elaboración de cacao, chocolate y prod de confitería	8,0	0,1
1050	Elaboración de productos de molinería, almidones y sus derivados	3,4	0,1
2210	Fabricación de productos de caucho	19,1	0,1
2220	Fabricación de productos de plástico	1,6	0,1
1090	Elaboración de alimentos preparados para animales	5,9	0,1
3200	Otras industrias manufactureras	4,6	0,1
1300	Hilatura, tejeduría y acabado de productos textiles	3,3	0,1
1040	Elaboración de productos lácteos	1,4	0,0
3000	Fabricación de otros tipos de equipo de transporte	7,1	0,0
2910	Fabricación de vehículos automotores y sus motores	3,4	0,0
1800	Actividades de impresión	2,3	0,0
2100	Fabricación de productos farmacéuticos, sustancias químicas medicinales	0,5	0,0
1089	Elaboración de otros productos alimenticios n.c.p.	0,4	0,0
2920	Fabricación de carrocerías para vehículos automotores, remolques	8,4	0,0
1061	Trilla de café	2,5	0,0
2930	Fabricación de partes, piezas (autopartes) y accesorios (lujos) para vehículos	2,0	0,0
2700	Fabricación de aparatos y equipo eléctrico	0,4	0,0
1400	Confección de prendas de vestir	0,1	0,0
3100	Fabricación de muebles, colchones y somieres	0,0	0,0
2023	Fabricación de Jabones y detergentes, perfumes y preparados de tocador	-0,1	0,0
2310	Fabricación de vidrio y productos de vidrio	-0,5	0,0
1512	Fabricación de artículos de viaje, bolsos de mano y artículos similares en cuero	-3,3	0,0
2020	Fabricación de otros productos químicos	-0,4	0,0
1081	Elaboración de productos de panadería	-0,5	0,0
1511	Curtido y recurtido de cueros; recurtido y teñido de pieles	-24,3	0,0
2800	Fabricación de maquinaria y equipo n.c. p.	-2,7	0,0
2420	Industrias básicas de metales preciosos y no ferrosos	-15,1	0,0
1520	Fabricación de calzado	-8,9	-0,1
1600	Transformación de la madera y sus productos	-11,1	-0,1
1030	Elaboración de aceites y grasas de origen vegetal y animal	-4,6	-0,1
2390	Fabricación de productos minerales no metálicos n.c. p.	-5,7	-0,4

Resultados Doce meses Junio 2018

Encuesta Mensual Manufacturera - EMM

Variación doce meses Junio 2016 - junio 2018



Encuesta Mensual Manufacturera - EMM

Variación doce meses por actividad industrial – Julio 2017 - junio 2018 / julio 2016 - junio 2017

Clase	Descripción	Variación %	Contribución pp
T IND	Total Industria	1,2	
1900	Coquización, refinación de petróleo, y mezcla de combustibles	4,3	0,8
1010	Procesamiento y conservación de carne, pescado, crustáceos y moluscos	7,7	0,3
2410	Industrias básicas de hierro y de acero	8,8	0,2
2010	Fabricación de sustancias químicas básicas, y sus productos	5,9	0,2
1100	Elaboración de bebidas	1,5	0,2
1070	Elaboración de azúcar y panela	8,4	0,2
1700	Fabricación de papel, cartón, y sus productos	4,4	0,1
3200	Otras industrias manufactureras	4,7	0,1
1090	Elaboración de alimentos preparados para animales	4,5	0,0
2210	Fabricación de productos de caucho	12,0	0,0
1082	Elaboración de cacao, chocolate y prod de confitería	3,2	0,0
1050	Elaboración de productos de molinería, almidones y sus derivados	1,7	0,0
2700	Fabricación de aparatos y equipo eléctrico	1,3	0,0
1061	Trilla de café	2,0	0,0
1040	Elaboración de productos lácteos	0,2	0,0
3000	Fabricación de otros tipos de equipo de transporte	0,4	0,0
2930	Fabricación de partes, piezas (autopartes) y accesorios (lujos) para vehiculos	0,5	0,0
2500	Fabricación de productos elaborados de metal	-0,2	0,0
1512	Fabricación de artículos de viaje, bolsos de mano y artículos similares en cuero	-3,3	0,0
2310	Fabricación de vidrio y productos de vidrio	-0,6	0,0
1030	Elaboración de aceites y grasas de origen vegetal y animal	-0,4	0,0
2100	Fabricación de productos farmacéuticos, sustancias químicas medicinales	-0,2	0,0
1511	Curtido y recurtido de cueros; recurtido y teñido de pieles	-15,4	0,0
2220	Fabricación de productos de plástico	-0,4	0,0
1800	Actividades de impresión	-1,1	0,0
1089	Elaboración de otros productos alimenticios n.c.p.	-0,4	0,0
2920	Fabricación de carrocerías para vehículos automotores, remolques	-9,2	0,0
3100	Fabricación de muebles, colchones y somieres	-2,1	0,0
1520	Fabricación de calzado	-4,7	0,0
2020	Fabricación de otros productos químicos	-1,2	0,0
1600	Transformación de la madera y sus productos	-6,8	0,0
1300	Hilatura, tejeduría y acabado de productos textiles	-2,6	0,0
2420	Industrias básicas de metales preciosos y no ferrosos	-19,3	-0,1
2023	Fabricación de Jabones y detergentes, perfumes y preparados de tocador	-1,3	-0,1
2910	Fabricación de vehículos automotores y sus motores	-4,7	-0,1
1081	Elaboración de productos de panadería	-2,7	-0,1
2800	Fabricación de maquinaria y equipo n.c. p.	-9,3	-0,1
1400	Confección de prendas de vestir	-4,4	-0,2
2390	Fabricación de productos minerales no metálicos n.c. p.	-3,5	-0,2

Tabla resumen Variación anual, año corrido y doce meses Junio (2018/2017)

Indicador ^p	Variación (%)					
	Anual		Año Corrido		Doce meses	
	Junio 2017 vs Junio 2016	Junio 2018 vs Junio 2017	Enero - Junio 2017 vs Enero - Junio 2016	Enero - Junio 2018 vs Enero - Junio 2017	Julio 2016 - Junio 2017 vs Julio 2015 - Junio 2016	Julio 2017 - Junio 2018 vs Julio 2016 - Junio 2017
Producción real	-1,3	1,3	-1,0	2,5	0,7	1,2
Ventas	1,2	-0,3	-0,8	3,1	1,1	1,7
Personal ocupado	-1,1	-1,3	-0,6	-1,8	-0,1	-1,6

Tabla resumen
Variación anual, año corrido y doce meses
Serie desestacionalizada
Junio (2018/2017)

Indicador ^P	Variación (%)					
	Anual		Año Corrido		Doce meses	
	Junio 2017 vs Junio 2016	Junio 2018 vs Junio 2017	Enero - Junio 2017 vs Enero - Junio 2016	Enero - Junio 2018 vs Enero - Junio 2017	Julio 2016 - Junio 2017 vs Julio 2015 - Junio 2016	Julio 2017 - Junio 2018 vs Julio 2016 - Junio 2017
Producción real	-2,7	4,1	-1,4	3,2	0,3	1,8
Ventas	-0,7	2,5	-1,3	3,7	0,7	2,3
Personal ocupado	-1,1	-1,3	-0,6	-1,8	-0,1	-1,6



GOBIERNO DE COLOMBIA



DANE INFORMACIÓN
ESTRATÉGICA



@DANEColombia



@DANE_Colombia



/DANEColombia



/DANEColombia