

# ENCUESTA MENSUAL MANUFACTURERA - EMM Noviembre 2017

---



Bogotá, Colombia

Enero 18, 2018

# Variaciones anuales, año corrido y doce meses noviembre (2017/2016)<sup>P</sup>

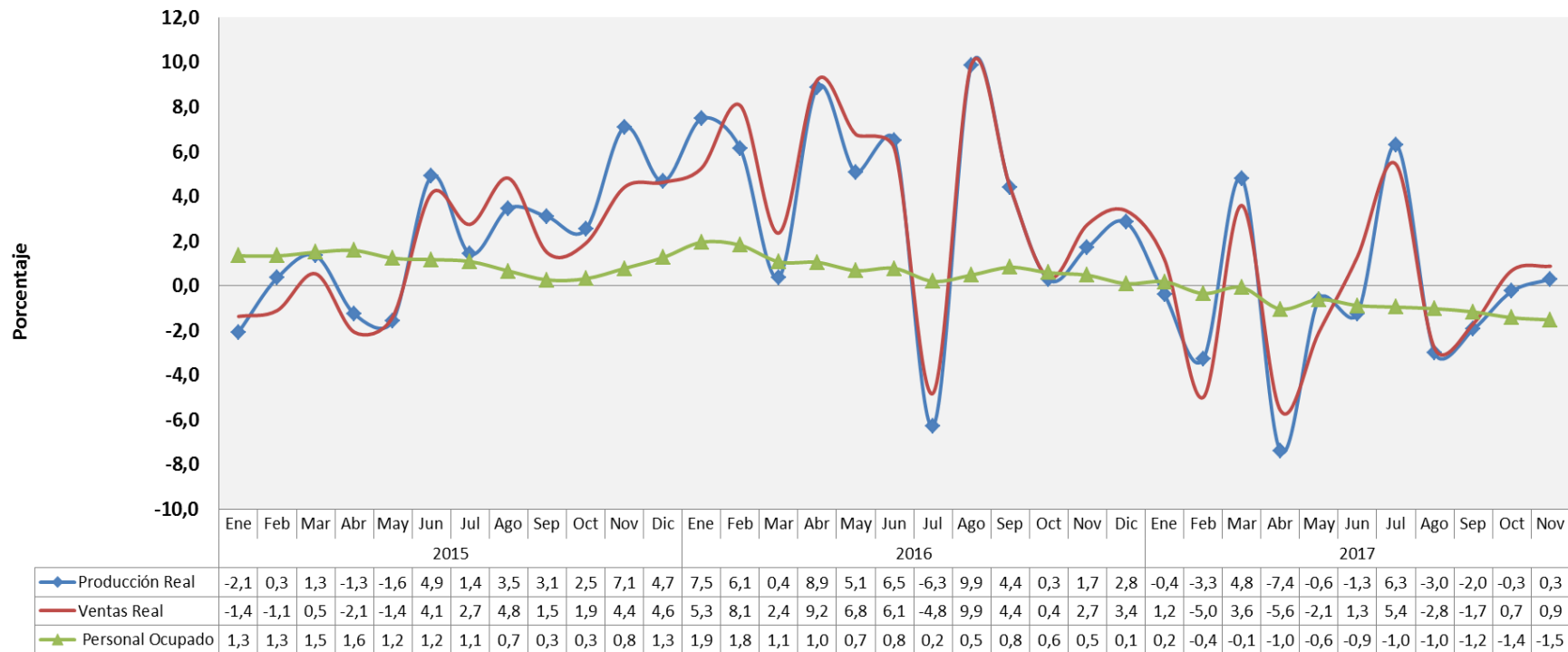
Variación (%)

Indicador <sup>P</sup>	Anual		Año Corrido		Doce meses	
	Noviembre 2016 vs Noviembre 2015	Noviembre 2017 vs Noviembre 2016	Enero - Noviembre 2016 vs Enero - Noviembre 2015	Enero - Noviembre 2017 vs Enero - Noviembre 2016	Diciembre 2015 - Noviembre 2016 vs Diciembre 2014 - Noviembre 2015	Diciembre 2016 - Noviembre 2017 vs Diciembre 2015 - Noviembre 2016
<b>Producción real</b>	1,7	0,3	3,9	-0,7	3,9	-0,4
<b>Ventas</b>	2,7	0,9	4,4	-0,4	4,5	-0,1
<b>Personal ocupado</b>	0,5	-1,5	0,9	-0,8	0,9	-0,7

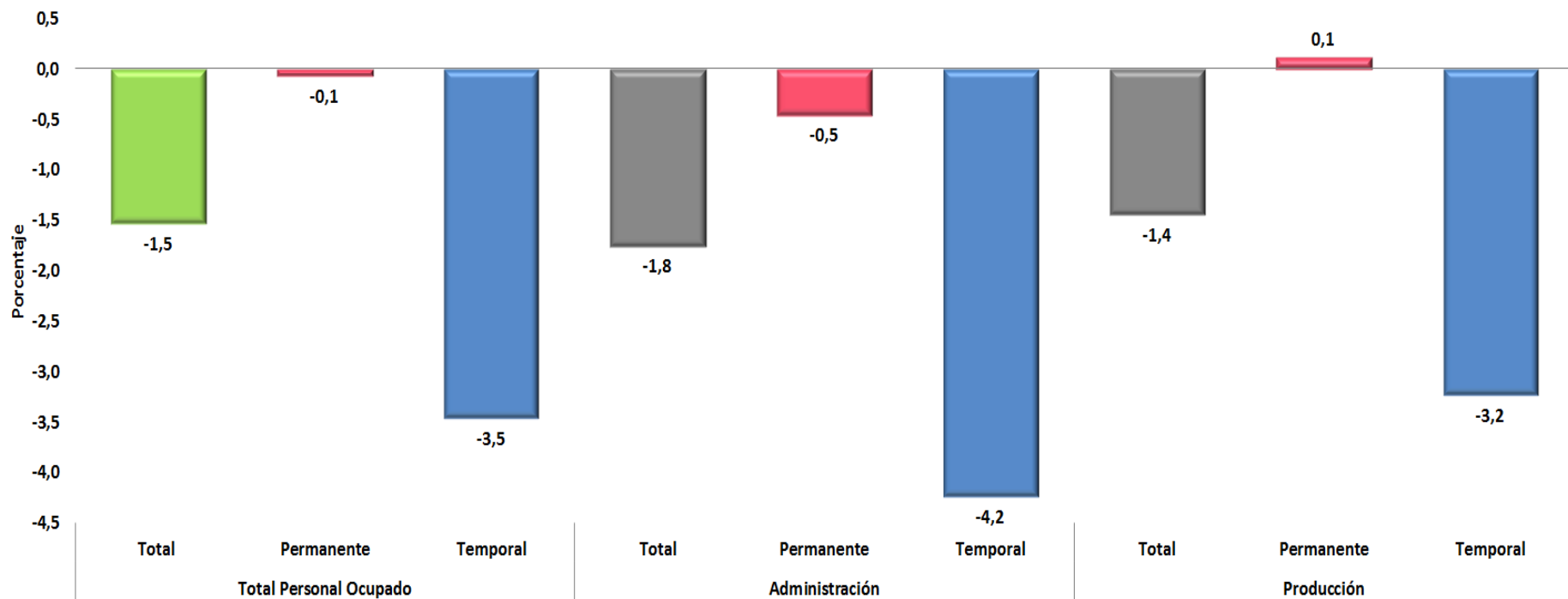
Fuente: DANE- EMM

P: Cifras provisionales

# Variación anual noviembre (2017/2016)<sup>P</sup>



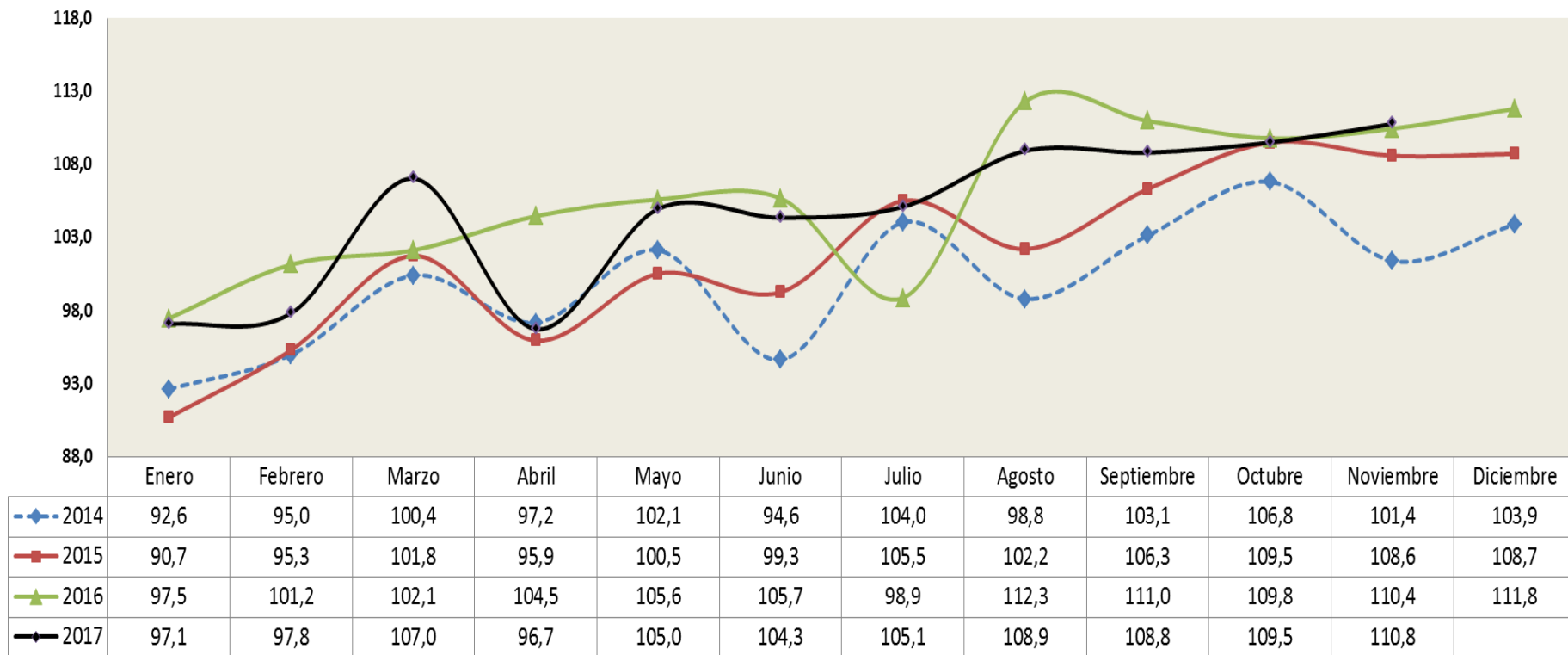
# Total personal según tipo de contrato y área funcional noviembre (2017/2016)<sup>P</sup>



100%	57%	43%	30%	64%	36%	70%	55%	45%
------	-----	-----	-----	-----	-----	-----	-----	-----

# Índices de producción real

## Enero 2014 – noviembre 2017<sup>P</sup>



Fuente: DANE-EMM  
Cifras Provisionales

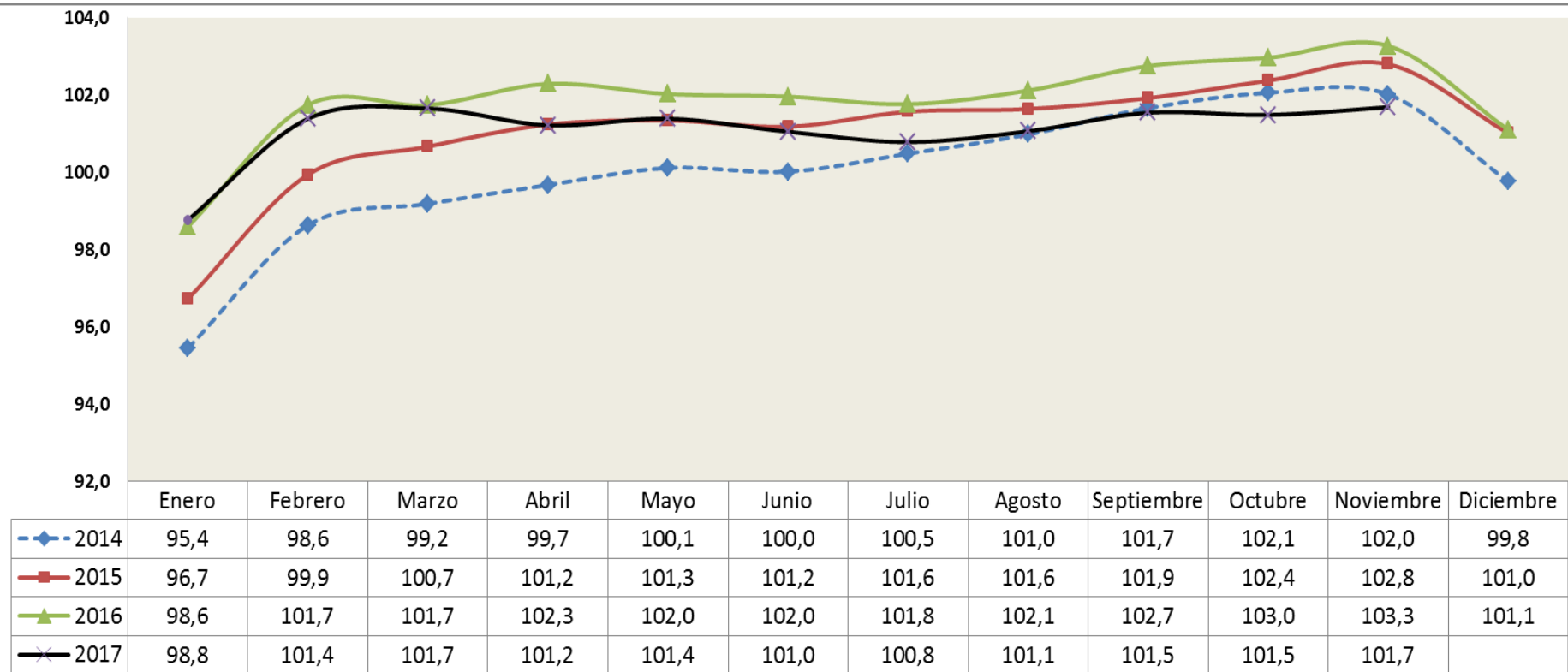
# Índice total del empleo

## Enero 2014 – noviembre 2017<sup>P</sup>



**DANE**

INFORMACIÓN  
ESTRATÉGICA



Fuente: DANE-EMM  
Cifras Provisionales

# Variaciones anuales producción real

## Noviembre (2017/2016)<sup>P</sup>

Clase	Descripción	Variación %	Contribución pp
T_IND	Total Industria	0,3	
2010	Fabricación de sustancias químicas básicas, y sus productos	21,7	0,6
1900	Coquización, refinación de petróleo, y mezcla de combustibles	3,1	0,5
2410	Industrias básicas de hierro y de acero	13,9	0,3
1010	Procesamiento y conservación de carne, pescado, crustáceos y moluscos	8,4	0,3
2100	Fabricación de productos farmacéuticos, sustancias químicas medicinales	3,8	0,2
3200	Otras industrias manufactureras	4,9	0,1
2020	Fabricación de otros productos químicos	2,7	0,1
1070	Elaboración de azúcar y panela	4,9	0,1
1700	Fabricación de papel, cartón, y sus productos	1,8	0,1
1030	Elaboración de aceites y grasas de origen vegetal y animal	4,3	0,1
1512	Fabricación de artículos de viaje, bolsos de mano y artículos similares en cuero	15,9	0,0
2390	Fabricación de productos minerales no metálicos n.c. p.	0,3	0,0
1090	Elaboración de alimentos preparados para animales	0,8	0,0
3000	Fabricación de otros tipos de equipo de transporte	0,6	0,0
2930	Fabricación de partes, piezas (autopartes) y accesorios (lujos) para vehículos	0,4	0,0
1511	Curtido y recurtido de cueros; recurtido y teñido de pieles	-8,5	0,0
1040	Elaboración de productos lácteos	-0,2	0,0
2920	Fabricación de carrocerías para vehículos automotores, remolques	-2,7	0,0
2310	Fabricación de vidrio y productos de vidrio	-0,8	0,0
2210	Fabricación de productos de caucho	-3,2	0,0
1082	Elaboración de cacao, chocolate y prod de confitería	-1,2	0,0
1600	Transformación de la madera y sus productos	-4,0	0,0
1520	Fabricación de calzado	-3,4	0,0
2700	Fabricación de aparatos y equipo eléctrico	-1,3	0,0
2023	Fabricación de Jabones y detergentes, perfumes y preparados de tocador	-0,7	0,0
2420	Industrias básicas de metales preciosos y no ferrosos	-13,0	0,0
1089	Elaboración de otros productos alimenticios n.c.p.	-1,0	0,0
2220	Fabricación de productos de plástico	-1,5	-0,1
3100	Fabricación de muebles, colchones y somieres	-5,0	-0,1
1050	Elaboración de productos de molinería, almidones y sus derivados	-4,0	-0,1
1300	Hilatura, tejeduría y acabado de productos textiles	-4,7	-0,1
1800	Actividades de impresión	-5,5	-0,1
2800	Fabricación de maquinaria y equipo n.c. p.	-10,1	-0,1
1061	Trilla de café	-21,1	-0,1
2910	Fabricación de vehículos automotores y sus motores	-13,2	-0,2
1081	Elaboración de productos de panadería	-8,0	-0,2
1100	Elaboración de bebidas	-1,7	-0,2
2500	Fabricación de productos elaborados de metal	-7,9	-0,2
1400	Confección de prendas de vestir	-8,5	-0,4

# Principales contribuciones del periodo

## Noviembre (2017/2016)<sup>P</sup>

Clase	Descripción	jun-17	jul-17	ago-17	sep-17	oct-17	nov-17		Contrib
		Variación							
	<b>Total Industria</b>	<b>-1,3</b>	<b>6,3</b>	<b>-3,0</b>	<b>-2,0</b>	<b>-0,3</b>	<b>0,3</b>		
<b>2010</b>	Fabricación de sustancias químicas básicas, y sus productos	3,3	4,5	-8,8	-2,5	9,9	21,7		0,6
<b>1900</b>	Coquización, refinación de petróleo, y mezcla de combustibles	3,9	10,8	-1,9	-2,4	11,6	3,1		0,5
<b>2410</b>	Industrias básicas de hierro y de acero	-6,4	11,1	9,7	10,2	6,4	13,9		0,3
<b>2910</b>	Fabricación de vehículos automotores y sus motores	-24,4	18,0	-22,8	-10,5	-11,8	-13,2		-0,2
<b>1081</b>	Elaboración de productos de panadería	-0,6	3,1	-3,4	-4,0	-6,3	-8,0		-0,2
<b>1100</b>	Elaboración de bebidas	-8,8	13,5	-2,7	-5,7	-5,3	-1,7		-0,2
<b>2500</b>	Fabricación de productos elaborados de metal	-8,9	-4,9	-6,8	-10,8	0,5	-7,9		-0,2
<b>1400</b>	Confección de prendas de vestir	-13,0	-13,4	-4,0	-8,7	-12,1	-8,5		-0,4



# Variaciones anuales producción real (2017 – 2016)<sup>P</sup>

VARIACIONES EMM																	
CIU4	Descripción	ago-16	sep-16	oct-16	nov-16	dic-16	ene-17	feb-17	mar-17	abr-17	may-17	jun-17	jul-17	ago-17	sep-17	oct-17	nov-17
T_IND	Total Industria	9,9	4,4	0,3	1,7	2,8	(0,4)	(3,3)	4,8	(7,4)	(0,6)	(1,3)	6,3	(3,0)	(2,0)	(0,3)	0,3
1010	Procesamiento y conservación de carne, pescado, crustáceos y moluscos	6,2	(2,0)	(2,9)	(3,9)	(2,6)	(1,9)	(8,2)	0,4	(12,8)	2,5	0,9	6,6	5,0	7,8	3,6	8,4
1030	Elaboración de aceites y grasas de origen vegetal y animal	(4,8)	(11,0)	(2,1)	3,9	0,4	8,8	3,5	36,4	7,9	15,5	3,5	14,7	7,1	7,0	(0,1)	4,3
1040	Elaboración de productos lácteos	7,3	(1,0)	(3,0)	2,1	(0,7)	(4,5)	(2,2)	(1,5)	0,9	3,4	(0,7)	1,2	(3,9)	(2,0)	(0,7)	(0,2)
1050	Elaboración de productos de molinería, almidones y sus derivados	15,4	8,7	7,7	7,9	4,8	7,1	4,9	22,3	20,1	15,3	21,0	24,2	(6,3)	(3,6)	(3,4)	(4,0)
1061	Trilla de café	(5,9)	(2,3)	2,0	25,0	(9,3)	12,2	18,0	8,1	(20,0)	(22,5)	(9,4)	24,6	8,8	18,8	(23,1)	(21,1)
1070	Elaboración de azúcar y panela	(6,6)	(10,2)	(17,6)	(7,3)	(17,9)	(9,8)	(0,4)	(11,0)	(10,8)	(10,8)	7,4	2,1	(2,7)	(0,9)	10,5	4,9
1081	Elaboración de productos de panadería	12,0	7,4	6,0	12,5	8,6	11,3	2,7	5,3	(8,1)	(1,0)	(0,6)	3,1	(3,4)	(4,0)	(6,3)	(8,0)
1082	Elaboración de cacao, chocolate y prod de confitería	7,3	(1,4)	11,2	7,8	15,9	(5,5)	(11,9)	15,8	(13,4)	10,6	3,6	14,3	(9,0)	1,7	0,6	(1,2)
1089	Elaboración de otros productos alimenticios n.c.p.	15,9	5,8	8,5	8,4	7,8	4,4	2,1	5,3	(2,5)	5,4	6,2	12,5	(0,8)	(2,2)	(3,5)	(1,0)
1090	Elaboración de alimentos preparados para animales	5,3	1,5	(4,4)	1,2	0,1	3,3	0,3	0,9	(4,5)	6,0	1,4	11,2	(1,4)	1,7	6,5	0,8
1100	Elaboración de bebidas	13,1	2,5	(2,4)	3,8	2,1	(7,6)	(12,5)	(6,3)	(14,0)	0,1	(8,8)	13,5	(2,7)	(5,7)	(5,3)	(1,7)
1300	Hilatura, tejeduría y acabado de productos textiles	2,0	(4,7)	(8,7)	(5,9)	(3,4)	(0,1)	(12,7)	14,3	(14,8)	(13,0)	(19,3)	(13,6)	(8,8)	(7,1)	(4,5)	(4,7)
1400	Confección de prendas de vestir	(3,8)	1,7	(7,2)	(1,0)	3,1	(9,9)	(14,4)	1,3	(14,3)	(8,0)	(13,0)	(13,4)	(4,0)	(8,7)	(12,1)	(8,5)
1511	Curtido y recurtido de cueros; recurtido y teñido de pieles	(9,9)	(0,3)	(22,0)	(16,4)	(23,7)	(9,7)	(14,8)	(19,6)	(15,5)	(22,1)	1,9	(6,8)	(27,2)	(14,2)	10,3	(8,5)
1512	Fabricación de artículos de viaje, bolsos de mano y articulos similares en cuer	0,2	(23,2)	(27,2)	(20,1)	(9,3)	(35,4)	(30,7)	(18,5)	(28,9)	(19,0)	(9,2)	(13,1)	(6,7)	(12,7)	2,5	15,9
1520	Fabricación de calzado	9,4	1,6	(4,1)	2,3	(2,7)	(2,9)	0,6	12,8	(13,1)	4,1	(3,9)	4,8	(3,1)	1,6	(0,1)	(3,4)
1600	Transformación de la madera y sus productos	(2,5)	(5,5)	1,4	(1,5)	(5,7)	(1,1)	3,0	4,8	(15,3)	(10,6)	(5,1)	20,4	(7,7)	(7,2)	(7,6)	(4,0)
1700	Fabricación de papel, cartón, y sus productos	4,4	6,2	3,0	2,9	2,8	8,3	3,2	7,2	1,0	9,7	6,1	10,6	1,7	3,8	2,2	1,8
1800	Actividades de impresión	4,7	(2,3)	(14,2)	(7,9)	(1,1)	0,6	(12,7)	6,0	(13,5)	(0,8)	0,4	4,5	(4,5)	7,7	(4,3)	(5,5)
1900	Coquización, refinación de petróleo, y mezcla de combustibles	29,8	37,0	20,0	3,6	11,8	2,4	8,7	10,9	5,7	0,6	3,9	10,8	(1,9)	(2,4)	11,6	3,1

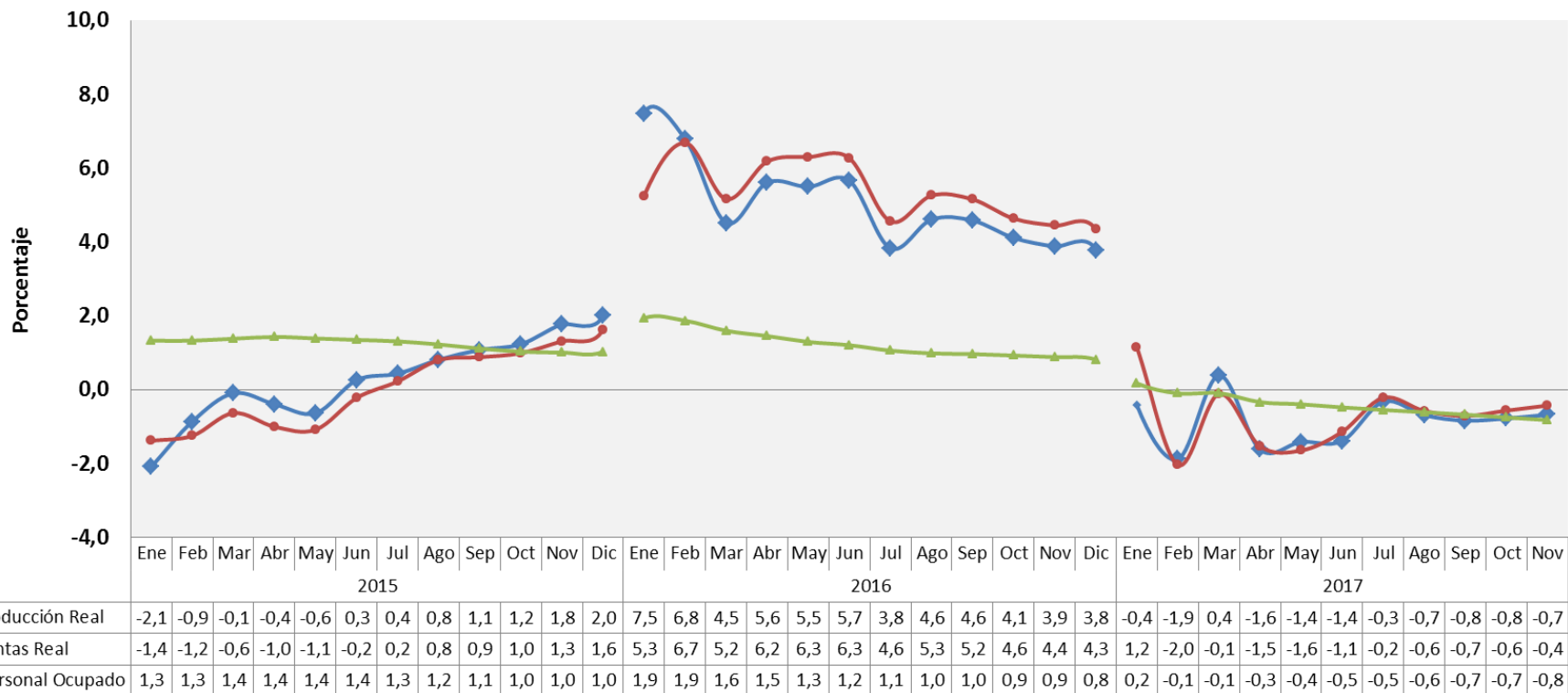
Fuente: DANE-EMM

Cifras Provisionales

# Variaciones anuales producción real (2017 – 2016)<sup>P</sup>

VARIACIONES EMM																	
CIU4	Descripción	ago-16	sep-16	oct-16	nov-16	dic-16	ene-17	feb-17	mar-17	abr-17	may-17	jun-17	jul-17	ago-17	sep-17	oct-17	nov-17
2010	Fabricación de sustancias químicas básicas, y sus productos	4,9	(2,7)	(5,8)	(3,0)	3,5	1,1	7,0	7,1	10,9	3,5	3,3	4,5	(8,8)	(2,5)	9,9	21,7
2020	Fabricación de otros productos químicos	7,2	4,3	0,5	2,7	2,1	14,2	0,8	11,6	(7,6)	5,0	(0,6)	4,5	(3,4)	(0,2)	(8,7)	2,7
2023	Fabricación de Jabones y detergentes, perfumes y preparados de tocador	14,5	4,3	2,5	8,4	8,9	(4,8)	(5,8)	6,3	(13,3)	(2,8)	(6,1)	1,9	(4,3)	(1,9)	(5,6)	(0,7)
2100	Fabricación de productos farmacéuticos, sustancias químicas medicinales	8,8	(1,3)	4,0	2,8	(1,4)	(7,1)	(4,2)	10,8	(14,3)	2,2	2,5	(2,2)	3,3	6,6	(12,7)	3,8
2210	Fabricación de productos de caucho	7,8	10,9	47,3	82,2	29,0	62,9	21,5	7,2	(10,9)	14,5	15,9	(22,0)	8,6	3,9	15,6	(3,2)
2220	Fabricación de productos de plástico	4,3	(1,6)	(1,7)	2,1	7,4	10,1	(4,6)	4,7	(12,8)	(1,9)	(2,7)	10,9	(2,4)	(5,2)	(2,5)	(1,5)
2310	Fabricación de vidrio y productos de vidrio	1,5	(0,1)	4,2	1,7	(1,2)	8,8	(4,4)	(0,5)	(7,1)	(8,4)	2,3	7,5	(11,6)	0,1	(6,3)	(0,8)
2390	Fabricación de productos minerales no metálicos n.c. p.	(4,4)	(12,9)	(10,4)	(7,8)	(5,8)	(6,9)	(9,2)	4,5	(12,2)	(4,1)	0,1	5,8	(6,7)	(2,4)	(2,8)	0,3
2410	Industrias básicas de hierro y de acero	4,8	(14,3)	(13,9)	(7,8)	(0,2)	(4,0)	(2,7)	(1,3)	(0,8)	2,2	(6,4)	11,1	9,7	10,2	6,4	13,9
2420	Industrias básicas de metales preciosos y no ferrosos	(9,0)	(20,8)	(17,4)	(23,2)	(25,2)	(9,6)	(27,0)	(31,3)	(39,6)	(30,3)	(25,0)	(26,5)	(25,9)	(20,6)	(18,9)	(13,0)
2500	Fabricación de productos elaborados de metal	22,1	10,1	(1,6)	14,9	9,4	(0,2)	(3,0)	12,3	(12,1)	(7,8)	(8,9)	(4,9)	(6,8)	(10,8)	0,5	(7,9)
2700	Fabricación de aparatos y equipo eléctrico	2,5	(7,6)	(6,4)	(2,8)	(7,8)	2,5	(8,9)	(5,6)	(28,9)	(3,6)	0,5	17,4	(0,1)	1,4	5,2	(1,3)
2800	Fabricación de maquinaria y equipo n.c. p.	12,8	8,2	5,8	7,7	23,3	8,5	(14,6)	8,5	5,4	(18,2)	(22,8)	(23,2)	(19,3)	(16,2)	(9,8)	(10,1)
2910	Fabricación de vehículos automotores y sus motores	10,9	0,3	(15,5)	(0,8)	(10,7)	(12,7)	(12,8)	(1,0)	(42,8)	(10,6)	(24,4)	18,0	(22,8)	(10,5)	(11,8)	(13,2)
2920	Fabricación de carrocerías para vehículos automotores, remolques	53,6	(9,3)	(16,2)	(28,9)	(16,5)	15,9	(31,0)	(26,0)	(48,0)	(35,3)	7,6	(19,4)	(42,7)	(17,2)	3,3	(2,7)
2930	Fabricación de partes, piezas (autopartes) y accesorios (lujos) para vehiculos	(5,8)	(3,5)	(5,0)	(4,2)	17,8	(7,7)	(11,9)	8,3	(9,2)	14,4	45,6	11,3	3,6	(0,4)	0,9	0,4
3000	Fabricación de otros tipos de equipo de transporte	(3,9)	(12,5)	(23,5)	1,4	(23,1)	9,4	(18,8)	(4,6)	(37,2)	(8,5)	(9,7)	(3,9)	(19,5)	(7,0)	2,3	0,6
3100	Fabricación de muebles, colchones y somieres	3,8	(1,9)	(10,9)	(4,6)	(5,1)	(1,9)	(15,3)	(2,7)	(15,2)	(9,2)	2,4	8,1	(8,8)	(2,9)	(1,0)	(5,0)
3200	Otras industrias manufactureras	5,3	1,5	1,8	1,3	2,4	0,5	(9,5)	3,4	(19,1)	(6,3)	(0,9)	7,2	14,3	5,2	4,5	4,9

# Variación año corrido Enero - noviembre (2017 / 2016)<sup>P</sup>



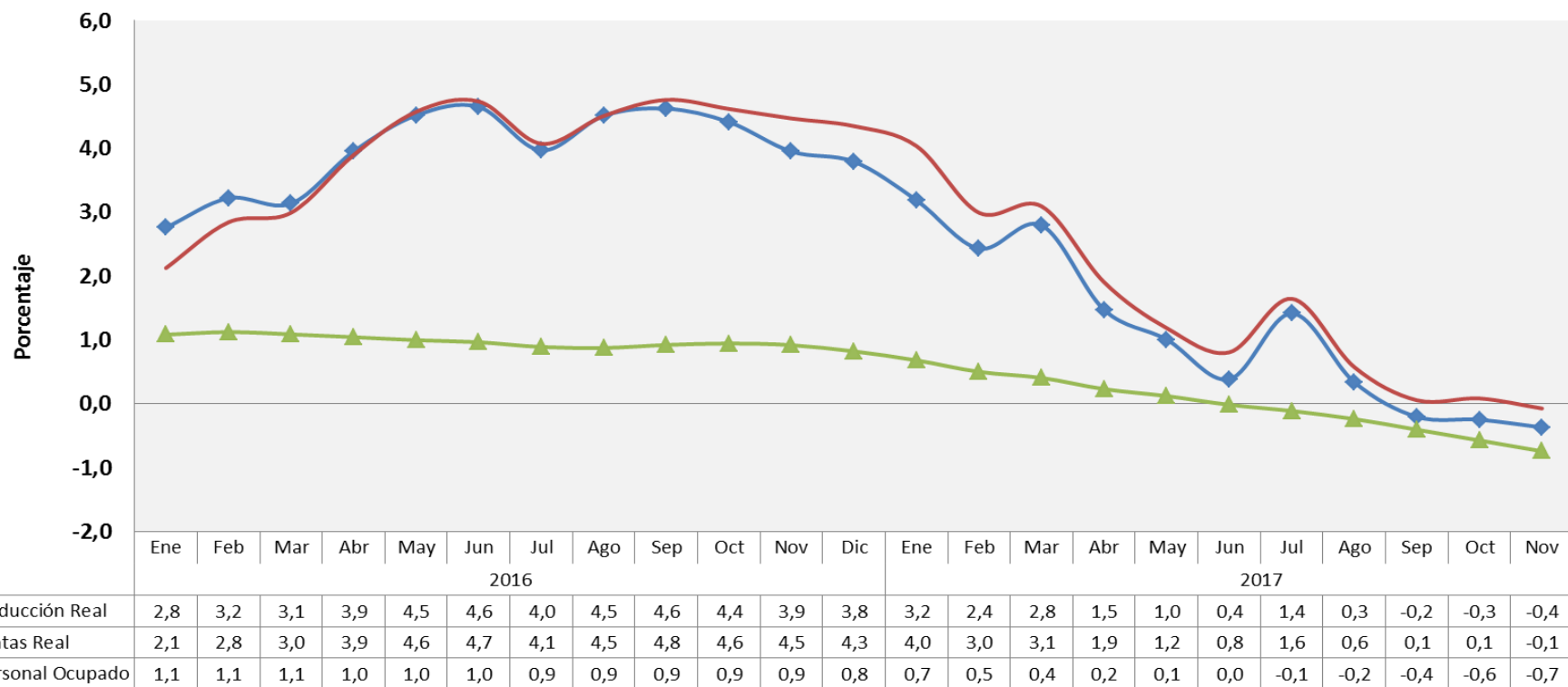
# Variaciones y contribuciones producción real año corrido

## Enero - noviembre (2017 / 2016)<sup>p</sup>

Clase	Descripción	Variación %	Contribución pp
<b>T_IND</b>	<b>Total Industria</b>	<b>-0,7</b>	
1100	Elaboración de bebidas	-4,8	-0,5
1400	Confección de prendas de vestir	-9,6	-0,4
2390	Fabricación de productos minerales no metálicos n.c. p.	-3,2	-0,2
2910	Fabricación de vehículos automotores y sus motores	-14,3	-0,2
2800	Fabricación de maquinaria y equipo n.c. p.	-11,3	-0,2
1300	Hilatura, tejeduría y acabado de productos textiles	-8,0	-0,1
2023	Fabricación de Jabones y detergentes, perfumes y preparados de tocador	-3,4	-0,1
2500	Fabricación de productos elaborados de metal	-4,9	-0,1
2420	Industrias básicas de metales preciosos y no ferrosos	-24,6	-0,1
3000	Fabricación de otros tipos de equipo de transporte	-9,5	-0,1
3100	Fabricación de muebles, colchones y somieres	-5,1	-0,1
2700	Fabricación de aparatos y equipo eléctrico	-2,7	0,0
2920	Fabricación de carrocerías para vehículos automotores, remolques	-20,0	0,0
2100	Fabricación de productos farmacéuticos, sustancias químicas medicinales	-1,0	0,0
2220	Fabricación de productos de plástico	-1,0	0,0
1070	Elaboración de azúcar y panela	-1,6	0,0
1040	Elaboración de productos lácteos	-1,0	0,0
1800	Actividades de impresión	-2,3	0,0
1512	Fabricación de artículos de viaje, bolsos de mano y artículos similares en cuero	-15,4	0,0
1081	Elaboración de productos de panadería	-1,2	0,0
2310	Fabricación de vidrio y productos de vidrio	-2,2	0,0
1600	Transformación de la madera y sus productos	-3,4	0,0
1061	Trilla de café	-2,1	0,0
1511	Curtido y recurtido de cueros; recurtido y teñido de pieles	-12,0	0,0
1520	Fabricación de calzado	-0,4	0,0
1082	Elaboración de cacao, chocolate y prod de confitería	0,0	0,0
3200	Otras industrias manufactureras	0,4	0,0
2930	Fabricación de partes, piezas (autopartes) y accesorios (lujos) para vehículos	4,4	0,0
1090	Elaboración de alimentos preparados para animales	2,3	0,0
2210	Fabricación de productos de caucho	8,1	0,0
2020	Fabricación de otros productos químicos	1,3	0,0
1010	Procesamiento y conservación de carne, pescado, crustáceos y moluscos	1,1	0,0
1089	Elaboración de otros productos alimenticios n.c.p.	2,2	0,1
2410	Industrias básicas de hierro y de acero	3,3	0,1
1030	Elaboración de aceites y grasas de origen vegetal y animal	9,7	0,1
1050	Elaboración de productos de molinería, almidones y sus derivados	7,4	0,1
2010	Fabricación de sustancias químicas básicas, y sus productos	5,0	0,1
1700	Fabricación de papel, cartón, y sus productos	4,9	0,1
1900	Coquización, refinación de petróleo, y mezcla de combustibles	4,7	0,9

Fuente: DANE-EMM  
Cifras Provisionales

# Variación acumulado doce meses Diciembre 2016 - noviembre 2017 / Diciembre 2015 - noviembre 2016<sup>P</sup>



# Variaciones y contribuciones producción real doce meses

Diciembre 2016 - noviembre 2017 / diciembre 2015 - noviembre 2016<sup>P</sup>

Clase	Descripción	Variación %	Contribución pp
T_IND	Total Industria	-0,4	
1100	Elaboración de bebidas	-4,1	-0,5
1400	Confección de prendas de vestir	-8,4	-0,3
2390	Fabricación de productos minerales no metálicos n.c. p.	-3,4	-0,2
2910	Fabricación de vehículos automotores y sus motores	-14,1	-0,2
1300	Hilatura, tejeduría y acabado de productos textiles	-7,6	-0,1
2800	Fabricación de maquinaria y equipo n.c. p.	-8,0	-0,1
2023	Fabricación de Jabones y detergentes, perfumes y preparados de tocador	-2,5	-0,1
2500	Fabricación de productos elaborados de metal	-3,7	-0,1
2420	Industrias básicas de metales preciosos y no ferrosos	-24,6	-0,1
3000	Fabricación de otros tipos de equipo de transporte	-10,8	-0,1
3100	Fabricación de muebles, colchones y somieres	-5,1	-0,1
1070	Elaboración de azúcar y panela	-3,0	-0,1
2700	Fabricación de aparatos y equipo eléctrico	-3,2	-0,1
2920	Fabricación de carrocerías para vehículos automotores, remolques	-19,5	0,0
2100	Fabricación de productos farmacéuticos, sustancias químicas medicinales	-1,1	0,0
1040	Elaboración de productos lácteos	-0,9	0,0
1800	Actividades de impresión	-2,2	0,0
1512	Fabricación de artículos de viaje, bolsos de mano y artículos similares en cuero	-14,8	0,0
2310	Fabricación de vidrio y productos de vidrio	-2,1	0,0
1600	Transformación de la madera y sus productos	-3,6	0,0
1061	Trilla de café	-2,8	0,0
2220	Fabricación de productos de plástico	-0,3	0,0
1081	Elaboración de productos de panadería	-0,4	0,0
1511	Curtido y recurtido de cueros; recurtido y teñido de pieles	-13,0	0,0
1520	Fabricación de calzado	-0,6	0,0
3200	Otras industrias manufactureras	0,6	0,0
1082	Elaboración de cacao, chocolate y prod de confitería	1,1	0,0
1090	Elaboración de alimentos preparados para animales	2,1	0,0
2930	Fabricación de partes, piezas (autopartes) y accesorios (lujos) para vehiculos	5,4	0,0
1010	Procesamiento y conservación de carne, pescado, crustáceos y moluscos	0,8	0,0
2210	Fabricación de productos de caucho	9,3	0,0
2020	Fabricación de otros productos químicos	1,3	0,0
2410	Industrias básicas de hierro y de acero	3,0	0,1
1089	Elaboración de otros productos alimenticios n.c.p.	2,6	0,1
1030	Elaboración de aceites y grasas de origen vegetal y animal	9,0	0,1
1050	Elaboración de productos de molinería, almidones y sus derivados	7,2	0,1
2010	Fabricación de sustancias químicas básicas, y sus productos	4,9	0,1
1700	Fabricación de papel, cartón, y sus productos	4,7	0,1
1900	Coquización, refinación de petróleo, y mezcla de combustibles	5,2	1,0

Fuente: DANE-EMM  
Cifras Provisionales



# GOBIERNO DE COLOMBIA



## DANE

INFORMACIÓN  
ESTRATÉGICA



@DANEColombia



@DANE\_Colombia



/DANEColombia



/DANEColombia