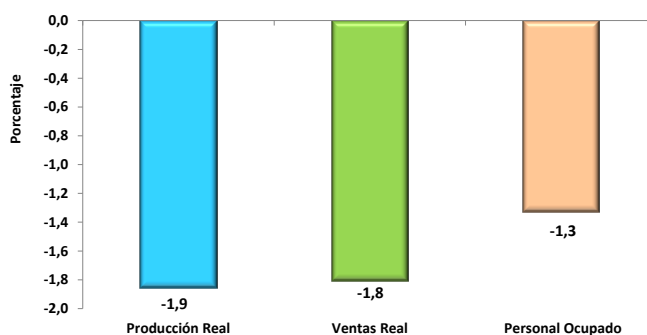


## Encuesta Mensual Manufacturera EMM Septiembre<sup>P</sup> 2017

Variación Anual de la Producción real, Ventas y Personal Ocupado  
Septiembre 2017 / 2016



Fuente: DANE – EMM

### Contenido

- Evolución general de las principales variables total nacional
- Comportamiento anual de la producción real y el personal ocupado de la industria manufacturera
- Comportamiento año corrido de la producción real y el personal ocupado de la industria manufacturera.
- Comportamiento doce meses de la producción real y el personal ocupado de la industria manufacturera

## Introducción

El Departamento Administrativo Nacional de Estadística, en un esfuerzo permanente por mejorar y actualizar las estadísticas económicas, con el objeto de responder a estándares nacionales e internacionales, tanto metodológicos como de clasificación, cumpliendo con los principios que rigen la actividad estadística internacional de las buenas prácticas, presentó a partir de la oficialización de la información del mes de enero de 2015, los resultados para el rediseño de la Muestra Mensual Manufacturera MMM, en adelante denominada Encuesta Mensual Manufacturera EMM.

La Encuesta Mensual Manufacturera (EMM) es una investigación de carácter estadístico por medio de la cual el Departamento Administrativo Nacional de Estadística (DANE) obtiene la información de evolución de las principales variables económicas del sector fabril colombiano en el corto plazo.

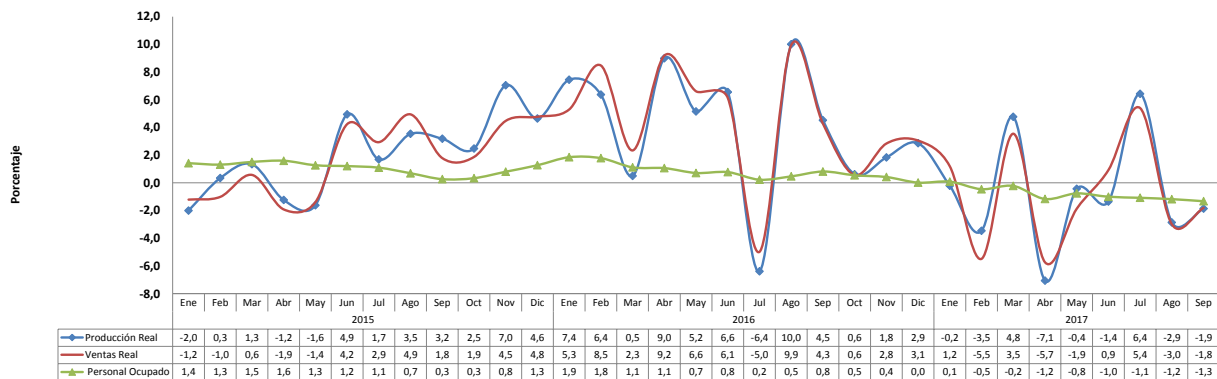
A partir de la información de producción, ventas, personal ocupado, sueldos y salarios y horas trabajadas que suministran mensualmente los industriales, el DANE genera índices y variaciones para los diferentes usuarios públicos y privados. Esta información es también una herramienta importante para la elaboración de las estimaciones del Producto Interno Bruto del sector industrial que realiza la Dirección Técnica de Síntesis y Cuentas Nacionales del DANE.

### 1. Evolución general de las principales variables total nacional septiembre 2017

La producción real industrial en septiembre 2017 presentó una disminución de 1,9%, la variación de las ventas reales fue -1,8% y el personal ocupado fue -1,3%.

Gráfico 1. Variación anual de la producción real, las ventas y el personal ocupado de la industria manufacturera

Enero 2015 – septiembre<sup>P</sup> 2017

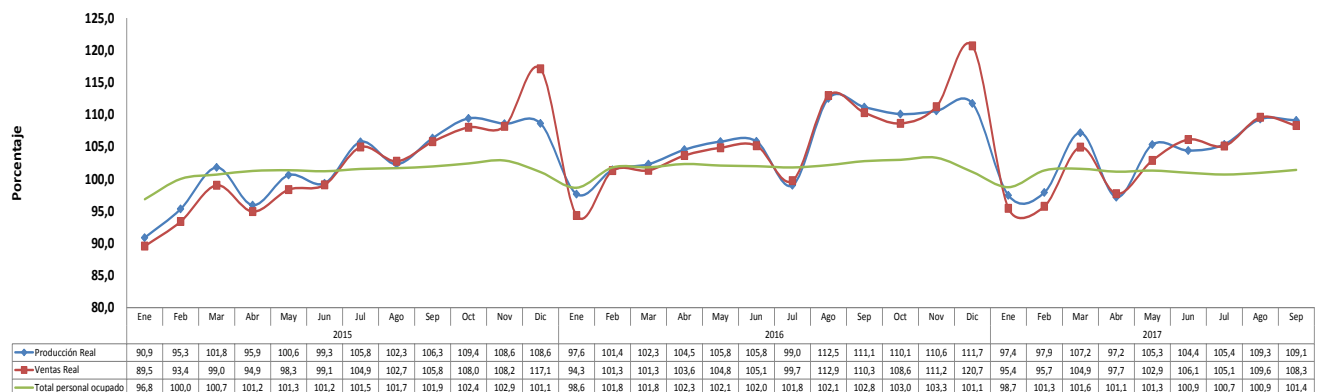


Fuente: DANE- EMM  
Cifras provisionales

Gráfico 2. Índices de producción real, ventas y personal ocupado de la industria manufacturera Total nacional

Enero 2015 - septiembre 2017

Índice base: Promedio mensual 2014 = 100



Fuente: DANE- EMM  
Cifras provisionales

Tabla 1. Resumen del comportamiento de las principales variables  
Total nacional

Indicador <sup>p</sup>	Variación (%)					
	Anual		Año Corrido		Doce meses	
	Septiembre 2016 vs Septiembre 2015	Septiembre 2017 vs Septiembre 2016	Enero - Septiembre 2016 vs Enero - Septiembre 2015	Enero - Septiembre 2017 vs Enero - Septiembre 2016	Octubre 2015 - Septiembre 2016 vs Octubre 2014 - Septiembre 2015	Octubre 2016 - Septiembre 2017 vs Octubre 2015 - Septiembre 2016
<b>Producción real</b>	4,5	-1,9	4,7	-0,7	4,7	-0,1
<b>Ventas</b>	4,3	-1,8	5,2	-0,8	4,8	0,0
<b>Personal ocupado</b>	0,8	-1,3	1,0	-0,8	0,9	-0,5

p/Provisional

Fuente: DANE-EMM

## 2. Comportamiento anual de la producción real y el personal ocupado de la industria manufacturera

### 2.1 Variación anual de la producción real: Septiembre 2017/2016

De las 39 actividades industriales representadas por la encuesta, un total de 23 registraron variaciones negativas en su producción real, restando 3,2 puntos porcentuales a la variación total (-1,9%); los 16 subsectores restantes con variaciones positivas en conjunto sumaron 1,3 puntos porcentuales a la variación total.<sup>1</sup> (Tabla 2)

<sup>1</sup> La diferencia en la suma se da por aproximaciones decimales

Tabla 2. Variación anual y contribución de la producción real, según actividad manufacturera  
Total nacional  
Septiembre 2017/2016

Clase	Descripción	Variación %	Contribución pp
<b>T_IND</b>	<b>Total Industria</b>	<b>-1,9</b>	
1100	Elaboración de bebidas	-6,3	-0,7
1900	Coquización, refinación de petróleo, y mezcla de combustibles	-2,4	-0,5
1400	Confección de prendas de vestir	-8,9	-0,3
2500	Fabricación de productos elaborados de metal	-10,7	-0,3
2800	Fabricación de maquinaria y equipo n.c. p.	-15,5	-0,2
2220	Fabricación de productos de plástico	-5,2	-0,2
2910	Fabricación de vehículos automotores y sus motores	-10,5	-0,1
1300	Hilatura, tejeduría y acabado de productos textiles	-8,0	-0,1
1081	Elaboración de productos de panadería	-4,8	-0,1
1050	Elaboración de productos de molinería, almidones y sus derivados	-4,3	-0,1
1089	Elaboración de otros productos alimenticios n.c.p.	-2,1	-0,1
2023	Fabricación de Jabones y detergentes, perfumes y preparados de tocador	-1,9	-0,1
2010	Fabricación de sustancias químicas básicas, y sus productos	-2,5	-0,1
2420	Industrias básicas de metales preciosos y no ferrosos	-16,1	-0,1
3000	Fabricación de otros tipos de equipo de transporte	-7,0	0,0
1600	Transformación de la madera y sus productos	-7,2	0,0
2390	Fabricación de productos minerales no metálicos n.c. p.	-0,6	0,0
2920	Fabricación de carrocerías para vehículos automotores, remolques	-17,2	0,0
3100	Fabricación de muebles, colchones y somieres	-2,9	0,0
1070	Elaboración de azúcar y panela	-1,4	0,0
1512	Fabricación de artículos de viaje, bolsos de mano y artículos similares en cuero	-12,7	0,0
1511	Curtido y recurtido de cueros; recurtido y teñido de pieles	-14,2	0,0
2930	Fabricación de partes, piezas (autopartes) y accesorios (lujos) para vehículos	-0,4	0,0
2310	Fabricación de vidrio y productos de vidrio	0,3	0,0
1520	Fabricación de calzado	1,6	0,0
2020	Fabricación de otros productos químicos	0,5	0,0
1090	Elaboración de alimentos preparados para animales	1,7	0,0
2210	Fabricación de productos de caucho	4,4	0,0
1082	Elaboración de cacao, chocolate y prod de confitería	1,8	0,0
1040	Elaboración de productos lácteos	1,1	0,0
2700	Fabricación de aparatos y equipo eléctrico	3,7	0,1
3200	Otras industrias manufactureras	5,2	0,1
1061	Trilla de café	18,8	0,1
1030	Elaboración de aceites y grasas de origen vegetal y animal	7,0	0,1
1800	Actividades de impresión	7,7	0,1
1700	Fabricación de papel, cartón, y sus productos	3,3	0,1
2100	Fabricación de productos farmacéuticos, sustancias químicas medicinales	6,1	0,2
1010	Procesamiento y conservación de carne, pescado, crustáceos y moluscos	7,4	0,2
2410	Industrias básicas de hierro y de acero	10,3	0,3

Fuente: DANE – EMM  
Cifras provisionales

### 2.2 Variación anual del personal ocupado vinculado a la industria manufacturera: Septiembre 2017/2016

Tabla 3. Variación anual y contribución del total de personal ocupado por la industria según actividad manufacturera.

Total nacional  
Septiembre 2017/2016

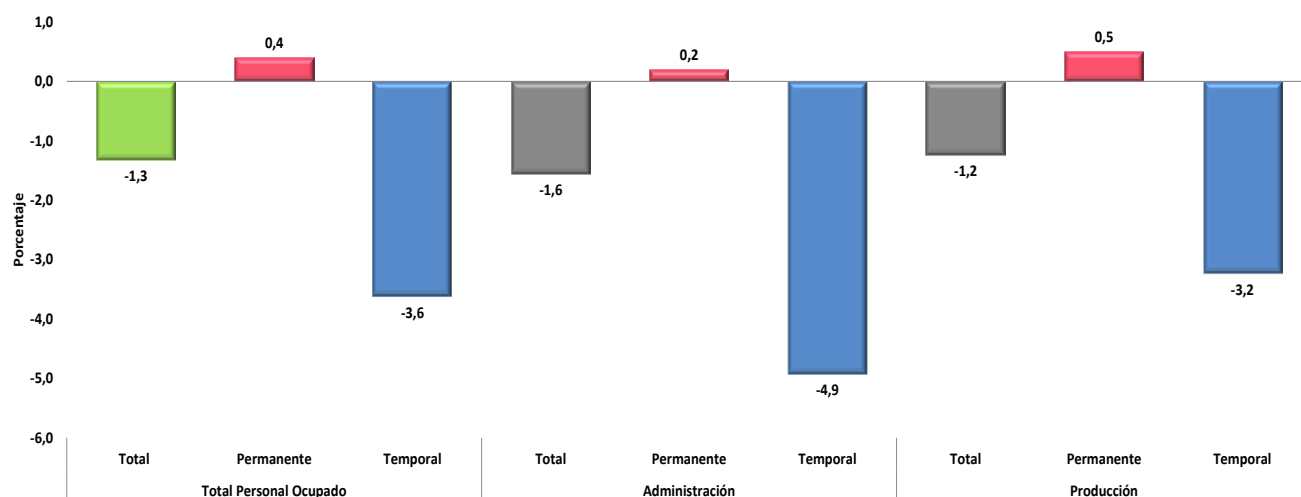
Clase	Descripción	Variación %	Contribución p.p.
<b>Total Personal Ocupado</b>		<b>-1,3</b>	
1400	Confección de prendas de vestir	-6,1	-0,6
1300	Hilatura, tejeduría y acabado de productos textiles	-7,8	-0,4
2390	Fabricación de productos minerales no metálicos n.c. p.	-5,8	-0,3
2500	Fabricación de productos elaborados de metal	-4,3	-0,2
1100	Elaboración de bebidas	-7,3	-0,2
2023	Fabricación de Jabones y detergentes, perfumes y preparados de tocador	-4,6	-0,2
3100	Fabricación de muebles, colchones y somieres	-3,0	-0,1
2800	Fabricación de maquinaria y equipo n.c. p.	-3,7	-0,1
1800	Actividades de impresión	-2,3	-0,1
2920	Fabricación de carrocerías para vehículos automotores, remolques	-13,1	-0,1
2310	Fabricación de vidrio y productos de vidrio	-4,6	-0,1
3000	Fabricación de otros tipos de equipo de transporte	-4,7	0,0
1081	Elaboración de productos de panadería	-1,1	0,0
1512	Fabricación de artículos de viaje, bolsos de mano y artículos similares en cuero	-7,6	0,0
1520	Fabricación de calzado	-1,7	0,0
2410	Industrias básicas de hierro y de acero	-2,1	0,0
2930	Fabricación de partes, piezas (autopartes) y accesorios (lujos) para vehículos	-1,8	0,0
2910	Fabricación de vehículos automotores y sus motores	-3,9	0,0
2210	Fabricación de productos de caucho	-2,3	0,0
1600	Transformación de la madera y sus productos	-0,5	0,0
2020	Fabricación de otros productos químicos	-0,1	0,0
1511	Curtido y recurtido de cueros; recurtido y teñido de pieles	-0,2	0,0
1900	Coquización, refinación de petróleo, y mezcla de combustibles	0,4	0,0
2420	Industrias básicas de metales preciosos y no ferrosos	1,6	0,0
1061	Trilla de café	4,5	0,0
1082	Elaboración de cacao, chocolate y prod de confitería	1,9	0,0
1090	Elaboración de alimentos preparados para animales	2,5	0,0
2010	Fabricación de sustancias químicas básicas, y sus productos	1,6	0,0
1070	Elaboración de azúcar y panela	3,2	0,0
1050	Elaboración de productos de molinería, almidones y sus derivados	2,6	0,0
1700	Fabricación de papel, cartón, y sus productos	1,8	0,0
1040	Elaboración de productos lácteos	1,6	0,0
1089	Elaboración de otros productos alimenticios n.c.p.	1,7	0,1
3200	Otras industrias manufactureras	3,2	0,1
2700	Fabricación de aparatos y equipo eléctrico	2,6	0,1
1030	Elaboración de aceites y grasas de origen vegetal y animal	12,1	0,1
1010	Procesamiento y conservación de carne, pescado, crustáceos y moluscos	3,6	0,2
2100	Fabricación de productos farmacéuticos, sustancias químicas medicinales	4,5	0,2
2220	Fabricación de productos de plástico	2,8	0,3

Fuente: DANE – EMM  
Cifras provisionales

En septiembre de 2017, el personal ocupado por la industria manufacturera, presentó una variación de -1,3% frente a igual mes de 2016. De acuerdo con el tipo de vinculación, el personal vinculado a término indefinido aumentó 0,4% mientras que el personal contratado a término fijo registró una disminución de 3,6%. Según área funcional el personal vinculado con los procesos de producción en la industria disminuyó 1,2% y el vinculado a labores administrativas y de ventas disminuyó 1,6%.

Gráfico 3. Variación anual del personal ocupado por la industria manufacturera, según tipo de contrato y area funcional.

Total nacional  
Septiembre 2017 / 2016



Fuente: DANE – EMM  
Cifras provisionales

### 3. Comportamiento año corrido de la producción real y el personal ocupado de la industria manufacturera

#### 3.1 Variación año corrido de la producción real: Enero – septiembre 2017 / 2016

De las 39 actividades industriales representadas por la encuesta, un total de 25 registraron variaciones negativas en su producción real, restando 2,4 puntos porcentuales a la variación total año corrido (-0,7%); los 14 subsectores restantes con variaciones positivas en conjunto sumaron 1,7 puntos porcentuales a la variación total.

Tabla 4. Variación año corrido y contribución de la producción real, según actividad manufacturera  
Total nacional  
Enero - septiembre 2017 / 2016

Clase	Descripción	Variación %	Contribución pp
<b>T_IND</b>	<b>Total Industria</b>	<b>-0,7</b>	
1100	Elaboración de bebidas	-5,1	-0,6
1400	Confeción de prendas de vestir	-9,5	-0,3
2910	Fabricación de vehículos automotores y sus motores	-14,8	-0,2
1300	Hilatura, tejeduría y acabado de productos textiles	-9,5	-0,2
2800	Fabricación de maquinaria y equipo n.c. p.	-11,6	-0,2
2023	Fabricación de Jabones y detergentes, perfumes y preparados de tocador	-3,5	-0,1
2390	Fabricación de productos minerales no metálicos n.c. p.	-2,2	-0,1
2500	Fabricación de productos elaborados de metal	-5,1	-0,1
2420	Industrias básicas de metales preciosos y no ferrosos	-21,5	-0,1
1070	Elaboración de azúcar y panela	-4,1	-0,1
3000	Fabricación de otros tipos de equipo de transporte	-11,9	-0,1
3100	Fabricación de muebles, colchones y somieres	-5,6	-0,1
2920	Fabricación de carrocerías para vehículos automotores, remolques	-24,3	-0,1
2700	Fabricación de aparatos y equipo eléctrico	-2,6	0,0
1512	Fabricación de artículos de viaje, bolsos de mano y artículos similares en cuero	-19,8	0,0
1081	Elaboración de productos de panadería	-1,5	0,0
2220	Fabricación de productos de plástico	-0,8	0,0
1800	Actividades de impresión	-1,6	0,0
2310	Fabricación de vidrio y productos de vidrio	-1,9	0,0
1600	Transformación de la madera y sus productos	-2,8	0,0
2100	Fabricación de productos farmacéuticos, sustancias químicas medicinales	-0,4	0,0
1010	Procesamiento y conservación de carne, pescado, crustáceos y moluscos	-0,4	0,0
3200	Otras industrias manufactureras	-0,7	0,0
1511	Curtido y recurtido de cueros; recurtido y teñido de pieles	-14,8	0,0
1520	Fabricación de calzado	0,0	0,0
1082	Elaboración de cacao, chocolate y prod de confitería	0,1	0,0
2210	Fabricación de productos de caucho	2,5	0,0
1061	Trilla de café	4,1	0,0
1090	Elaboración de alimentos preparados para animales	2,0	0,0
2930	Fabricación de partes, piezas (autopartes) y accesorios (lujos) para vehículos	5,3	0,0
2410	Industrias básicas de hierro y de acero	1,8	0,1
2020	Fabricación de otros productos químicos	1,8	0,1
1040	Elaboración de productos lácteos	1,9	0,1
2010	Fabricación de sustancias químicas básicas, y sus productos	2,6	0,1
1089	Elaboración de otros productos alimenticios n.c.p.	3,4	0,1
1030	Elaboración de aceites y grasas de origen vegetal y animal	11,4	0,1
1050	Elaboración de productos de molinería, almidones y sus derivados	9,0	0,2
1700	Fabricación de papel, cartón, y sus productos	5,7	0,2
1900	Coquización, refinación de petróleo, y mezcla de combustibles	4,1	0,8

Fuente: DANE – EMM  
Cifras provisionales



### 3.2 Variación año corrido del personal ocupado vinculado a la industria manufacturera:

Enero – septiembre 2017 / 2016

Tabla 5. Variación año corrido y contribución del personal ocupado por la industria según actividad manufacturera

Total nacional

Enero - septiembre 2017 / 2016

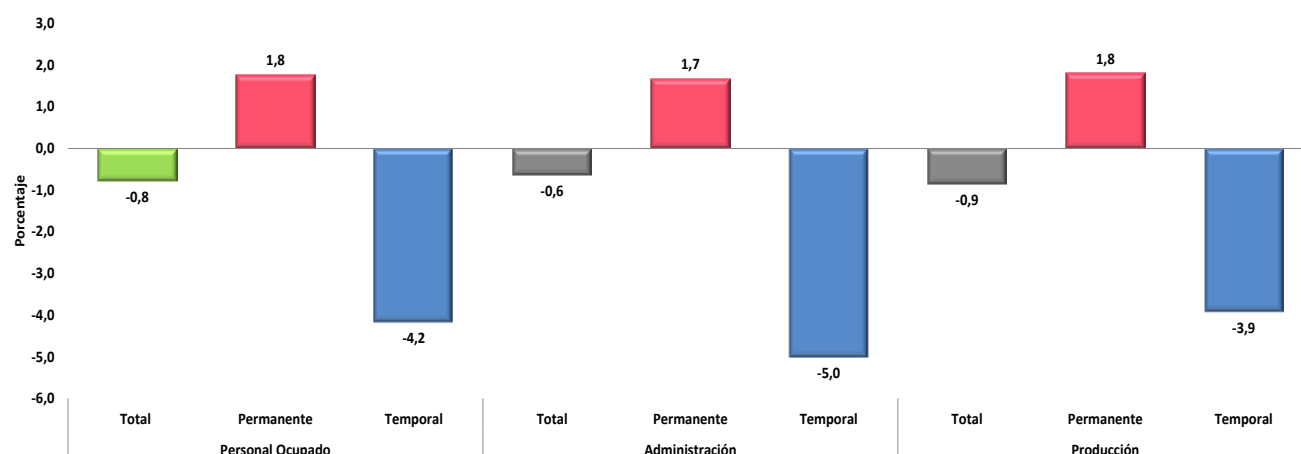
Clase	Descripción	Variación %	Contribución p.p.
	<b>Total Personal Ocupado</b>	<b>-0,8</b>	
1400	Confección de prendas de vestir	-4,7	-0,5
1300	Hilatura, tejeduría y acabado de productos textiles	-6,7	-0,3
2390	Fabricación de productos minerales no metálicos n.c. p.	-4,0	-0,2
2500	Fabricación de productos elaborados de metal	-3,3	-0,2
2023	Fabricación de Jabones y detergentes, perfumes y preparados de tocador	-3,5	-0,1
3100	Fabricación de muebles, colchones y somieres	-2,8	-0,1
1100	Elaboración de bebidas	-4,6	-0,1
2700	Fabricación de aparatos y equipo eléctrico	-2,9	-0,1
1520	Fabricación de calzado	-5,4	-0,1
1800	Actividades de impresión	-2,1	-0,1
2920	Fabricación de carrocerías para vehículos automotores, remolques	-8,8	-0,1
2800	Fabricación de maquinaria y equipo n.c. p.	-1,8	-0,1
2930	Fabricación de partes, piezas (autopartes) y accesorios (lujos) para vehículos	-4,9	-0,1
1512	Fabricación de artículos de viaje, bolsos de mano y artículos similares en cuero	-7,5	0,0
3000	Fabricación de otros tipos de equipo de transporte	-3,2	0,0
1600	Transformación de la madera y sus productos	-4,7	0,0
2910	Fabricación de vehículos automotores y sus motores	-5,1	0,0
2310	Fabricación de vidrio y productos de vidrio	-1,6	0,0
2420	Industrias básicas de metales preciosos y no ferrosos	-4,2	0,0
2410	Industrias básicas de hierro y de acero	-0,7	0,0
1900	Coquización, refinación de petróleo, y mezcla de combustibles	-1,4	0,0
1511	Curtido y recurtido de cueros; recurtido y teñido de pieles	-3,0	0,0
3200	Otras industrias manufactureras	0,1	0,0
1040	Elaboración de productos lácteos	0,2	0,0
2210	Fabricación de productos de caucho	1,5	0,0
1061	Trilla de café	6,9	0,0
1070	Elaboración de azúcar y panela	1,9	0,0
1081	Elaboración de productos de panadería	0,6	0,0
2020	Fabricación de otros productos químicos	1,1	0,0
1090	Elaboración de alimentos preparados para animales	3,5	0,0
1700	Fabricación de papel, cartón, y sus productos	1,5	0,0
1082	Elaboración de cacao, chocolate y prod de confitería	3,0	0,0
2010	Fabricación de sustancias químicas básicas, y sus productos	2,3	0,0
1050	Elaboración de productos de molinería, almidones y sus derivados	3,9	0,1
1030	Elaboración de aceites y grasas de origen vegetal y animal	8,8	0,1
1089	Elaboración de otros productos alimenticios n.c.p.	4,2	0,1
2100	Fabricación de productos farmacéuticos, sustancias químicas medicinales	3,6	0,1
1010	Procesamiento y conservación de carne, pescado, crustáceos y moluscos	5,6	0,2
2220	Fabricación de productos de plástico	4,3	0,4

Fuente: DANE – EMM  
Cifras provisionales

En lo corrido del año hasta septiembre 2017, el personal ocupado por la industria manufacturera, presentó una disminución de 0,8% frente al mismo periodo de 2016. De acuerdo con el tipo de vinculación, el personal vinculado a término indefinido aumentó 1,8% y el personal contratado a término fijo disminuyó 4,2%. Según área funcional el personal vinculado con los procesos de producción en la industria disminuyó 0,9% y el vinculado a labores administrativas y de ventas disminuyó 0,6%.

Gráfico 4. Variación año corrido del personal ocupado por la industria manufacturera, según tipo de contrato y área funcional.

Total nacional  
Enero - septiembre 2017 / 2016



Fuente: DANE – EMM  
Cifras provisionales

### 4. Comportamiento doce meses de la producción real y el personal ocupado de la industria manufacturera

#### 4.1 Variación doce meses de la producción real: Octubre 2016 – septiembre 2017 / octubre 2015 – septiembre 2016

De las 39 actividades industriales representadas por la encuesta, un total de 23 registraron variaciones negativas en su producción real, restando 2,1 puntos porcentuales a la variación total doce meses (-0,1%); los 16 subsectores restantes con variaciones positivas en conjunto sumaron 2,0 puntos porcentuales a la variación total.

Tabla 6. Variación y contribución doce meses de la producción real, según actividad manufacturera Total nacional  
Octubre 2016 – septiembre 2017 / octubre 2015 – septiembre 2016

Clase	Descripción	Variación %	Contribución pp
<b>T. IND</b>	<b>Total Industria</b>	<b>-0,1</b>	
1100	Elaboración de bebidas	-3,6	-0,4
1400	Confección de prendas de vestir	-7,1	-0,3
2390	Fabricación de productos minerales no metálicos n.c. p.	-3,7	-0,2
2910	Fabricación de vehículos automotores y sus motores	-13,3	-0,2
1300	Hilatura, tejeduría y acabado de productos textiles	-8,6	-0,1
1070	Elaboración de azúcar y panela	-6,8	-0,1
3000	Fabricación de otros tipos de equipo de transporte	-13,1	-0,1
2700	Fabricación de aparatos y equipo eléctrico	-4,5	-0,1
3100	Fabricación de muebles, colchones y somieres	-5,9	-0,1
2800	Fabricación de maquinaria y equipo n.c. p.	-5,3	-0,1
2420	Industrias básicas de metales preciosos y no ferrosos	-18,4	-0,1
2920	Fabricación de carrocerías para vehículos automotores, remolques	-23,0	-0,1
1800	Actividades de impresión	-3,5	0,0
2500	Fabricación de productos elaborados de metal	-1,9	0,0
1010	Procesamiento y conservación de carne, pescado, crustáceos y moluscos	-1,2	0,0
2023	Fabricación de Jabones y detergentes, perfumes y preparados de tocador	-1,0	0,0
1512	Fabricación de artículos de viaje, bolsos de mano y artículos similares en cuero	-19,5	0,0
2410	Industrias básicas de hierro y de acero	-0,6	0,0
1600	Transformación de la madera y sus productos	-2,6	0,0
1511	Curtido y recurtido de cueros; recurtido y teñido de pieles	-16,4	0,0
2310	Fabricación de vidrio y productos de vidrio	-0,9	0,0
1520	Fabricación de calzado	-0,4	0,0
3200	Otras industrias manufactureras	0,0	0,0
2220	Fabricación de productos de plástico	0,0	0,0
1090	Elaboración de alimentos preparados para animales	1,3	0,0
2100	Fabricación de productos farmacéuticos, sustancias químicas medicinales	0,3	0,0
2930	Fabricación de partes, piezas (autopartes) y accesorios (lujos) para vehículos	4,3	0,0
1061	Trilla de café	4,5	0,0
1082	Elaboración de cacao, chocolate y prod de confitería	2,9	0,0
2210	Fabricación de productos de caucho	12,3	0,0
1081	Elaboración de productos de panadería	1,7	0,0
1040	Elaboración de productos lácteos	1,2	0,0
2010	Fabricación de sustancias químicas básicas, y sus productos	1,5	0,0
2020	Fabricación de otros productos químicos	2,4	0,1
1030	Elaboración de aceites y grasas de origen vegetal y animal	8,8	0,1
1700	Fabricación de papel, cartón, y sus productos	5,1	0,2
1089	Elaboración de otros productos alimenticios n.c.p.	4,7	0,2
1050	Elaboración de productos de molinería, almidones y sus derivados	9,7	0,2
1900	Coquización, refinación de petróleo, y mezcla de combustibles	5,8	1,0

Fuente: DANE – EMM  
Cifras provisionales

### 4.2 Variación doce meses del personal ocupado vinculado a la industria manufacturera: Octubre 2016 – septiembre 2017 / octubre 2015 – septiembre 2016.

Tabla 7. Variación y contribución doce meses del personal ocupado por la industria según actividad manufacturera

Total nacional

Octubre 2016 – septiembre 2017 / octubre 2015 – septiembre 2016

Clase	Descripción	Variación %	Contribución p.p.
<b>Total Personal Ocupado</b>		<b>-0,5</b>	
1400	Confección de prendas de vestir	-4,0	-0,4
1300	Hilatura, tejeduría y acabado de productos textiles	-5,3	-0,3
2500	Fabricación de productos elaborados de metal	-3,4	-0,2
2700	Fabricación de aparatos y equipo eléctrico	-4,1	-0,2
2390	Fabricación de productos minerales no metálicos n.c. p.	-3,3	-0,1
1520	Fabricación de calzado	-4,9	-0,1
2023	Fabricación de Jabones y detergentes, perfumes y preparados de tocador	-2,5	-0,1
1800	Actividades de impresión	-2,2	-0,1
2920	Fabricación de carrocerías para vehículos automotores, remolques	-9,5	-0,1
2800	Fabricación de maquinaria y equipo n.c. p.	-1,9	-0,1
3100	Fabricación de muebles, colchones y somieres	-1,3	-0,1
2930	Fabricación de partes, piezas (autopartes) y accesorios (lujos) para vehículos	-4,9	-0,1
1600	Transformación de la madera y sus productos	-6,3	0,0
2910	Fabricación de vehículos automotores y sus motores	-5,6	0,0
3000	Fabricación de otros tipos de equipo de transporte	-2,6	0,0
2410	Industrias básicas de hierro y de acero	-1,6	0,0
1100	Elaboración de bebidas	-0,9	0,0
1512	Fabricación de artículos de viaje, bolsos de mano y artículos similares en cuero	-3,9	0,0
2420	Industrias básicas de metales preciosos y no ferrosos	-3,9	0,0
1511	Curtido y recurtido de cueros; recurtido y teñido de pieles	-5,1	0,0
1900	Coquización, refinación de petróleo, y mezcla de combustibles	-1,7	0,0
2310	Fabricación de vidrio y productos de vidrio	-0,7	0,0
1040	Elaboración de productos lácteos	0,1	0,0
3200	Otras industrias manufactureras	0,3	0,0
1061	Trilla de café	7,9	0,0
2020	Fabricación de otros productos químicos	0,6	0,0
1070	Elaboración de azúcar y panela	1,4	0,0
2210	Fabricación de productos de caucho	4,3	0,0
1082	Elaboración de cacao, chocolate y prod de confitería	2,1	0,0
1090	Elaboración de alimentos preparados para animales	3,1	0,0
1081	Elaboración de productos de panadería	1,1	0,0
1700	Fabricación de papel, cartón, y sus productos	2,1	0,0
2010	Fabricación de sustancias químicas básicas, y sus productos	3,0	0,1
1050	Elaboración de productos de molinería, almidones y sus derivados	4,3	0,1
1030	Elaboración de aceites y grasas de origen vegetal y animal	6,1	0,1
2100	Fabricación de productos farmacéuticos, sustancias químicas medicinales	3,4	0,1
1089	Elaboración de otros productos alimenticios n.c.p.	4,2	0,1
1010	Procesamiento y conservación de carne, pescado, crustáceos y moluscos	5,5	0,2
2220	Fabricación de productos de plástico	4,2	0,4

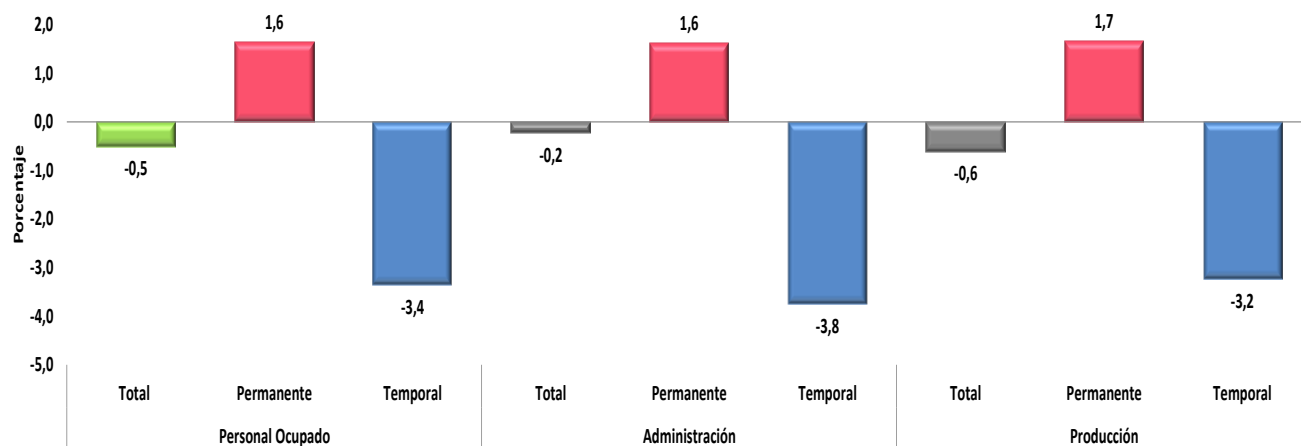
Fuente: DANE – EMM  
Cifras provisionales

Durante los últimos doce meses hasta septiembre de 2017, el personal ocupado por la industria manufacturera, presentó una variación de -0,5%. De acuerdo con el tipo de vinculación, el personal vinculado a término indefinido aumentó 1,6% y el personal contratado a término fijo disminuyó 3,4%. Según área funcional el personal vinculado con los procesos de producción en la industria presentó una variación de -0,6% y el vinculado a labores administrativas y de ventas presentó una variación de -0,2%.

Gráfico 5. Variación doce meses del personal ocupado por la industria manufacturera, según tipo de contrato y area funcional.

Total nacional

Octubre 2016 – septiembre 2017 / octubre 2015 – septiembre 2016



Fuente: DANE – EMM  
Cifras provisionales

## Ficha metodológica

### a. Marco de la muestra

Encuesta Anual Manufacturera (EAM) 2011. Con revisión para los años 2012 y 2013

### b. Unidad estadística

Establecimiento industrial.

### c. Cobertura (representatividad de los resultados)

Total nacional y 39 actividades industriales.

### d. Universo de estudio

Todos los establecimientos industriales en el territorio nacional.

### e. Población objetivo

Todos los establecimientos industriales que según la EAM, ocuparon 10 o más personas o que en su defecto presentaron niveles de producción anual iguales o superiores a 137,7 millones de pesos de 2011.

### f. Clasificación estadística

Clasificación Industrial Internacional Uniforme -CIIU, Revisión 4 adaptada para Colombia y agrupada en 39 actividades industriales.

## Glosario

### Principales términos utilizados:

- **Producción real:** valor nominal de la producción deflactada por el índice de precios al productor, según clase industrial.
- **Ventas reales:** valor nominal de las ventas deflactadas por el índice de precios al productor, según clase industrial.
- **Personal de administración y ventas:** directivos y empleados, personas dedicadas a labores técnicas, administrativas o de oficina dentro del establecimiento, o que no se ocupan directamente de la producción del establecimiento.
- **Personal de producción:** obreros y operarios, personas cuya actividad está relacionada directamente con la producción o tareas auxiliares a esta.

### Variaciones analizadas

- Variación anual: Variación porcentual calculada entre el mes del año en referencia (i,t) y el mismo mes del año inmediatamente anterior (i,t-1).
- Variación acumulada en lo corrido del año: Variación porcentual calculada entre lo transcurrido desde enero hasta el mes de referencia del año (enero - hasta i,t), y lo transcurrido en igual período del año inmediatamente anterior (enero - hasta i,t-1).
- Variación acumulada anual: Variación porcentual calculada entre el acumulado de los últimos doce meses, con relación al mes del año en referencia (i,t) y el acumulado de igual período del año inmediatamente anterior (i,t-1).

Contribución a la variación: Variación porcentual del período de referencia multiplicada por la participación porcentual del período inmediatamente anterior al de referencia.

### Convención

<sup>P</sup> Cifra preliminar de avance por falta de cobertura total y/o revisión completa de la información.

Nota: para la ilustración de los conceptos que comprende la investigación remítase al glosario de términos.



@DANE\_Colombia



/DANEColombia



/DANEColombia



DANEColombia

Si requiere información adicional, contáctenos a través del correo  
[contacto@dane.gov.co](mailto:contacto@dane.gov.co)

Departamento Administrativo Nacional de Estadística (DANE)  
Bogotá, D.C. / Colombia

[www.dane.gov.co](http://www.dane.gov.co)