

31-08-2012

Bogotá
Oficina de Prensa
DANE

MUESTRA TRIMESTRAL MANUFACTURERA REGIONAL¹ - MTMR 2012 (II trimestre)

COMPORTAMIENTO DE LA INDUSTRIA POR REGIONES

Durante el II trimestre de 2012, la producción del sector fabril en la ciudad de Bogotá disminuyó 0,3%, las ventas registraron una reducción de 2,6% y el personal ocupado aumentó 0,7%, todos comparados con el mismo trimestre de 2011.

En el mismo período, el sector manufacturero de Medellín y su área metropolitana presentó aumento en la producción de 6,9%, en las ventas de 8,8% y en el personal ocupado de 2,0%.

La región conformada por Cali, Yumbo, Jamundí y Palmira presentó un crecimiento de 0,5% en la producción industrial, 1,3% en las ventas y 1,6% en el personal ocupado.

La producción del sector fabril en la región de Barranquilla, Soledad, Malambo, Cartagena y Santa Marta presentó una reducción de 5,1% en la producción y de 4,3% en las ventas, mientras que el personal ocupado aumentó 1,6%.

En la región del Eje Cafetero, la producción industrial aumentó 4,1%, las ventas 6,9% y el personal ocupado 1,4%.

La producción industrial en los Santanderes registró un crecimiento de 0,6%, las ventas de 0,3% y el personal ocupado de 2,0% respecto al mismo período de 2011.

Director
Jorge Bustamante R.

Subdirector
Christian Jaramillo H.

Director de Metodología y
Producción Estadística
Eduardo Efraín Freire Delgado

¹ Conformación de las regiones:

Bogotá

Medellín – área metropolitana: Medellín, Barbosa, Bello, Caldas, Copacabana, Envigado, Girardota, Itagüí, La Estrella y Sabaneta.

Región de Cali, Yumbo, Jamundí y Palmira

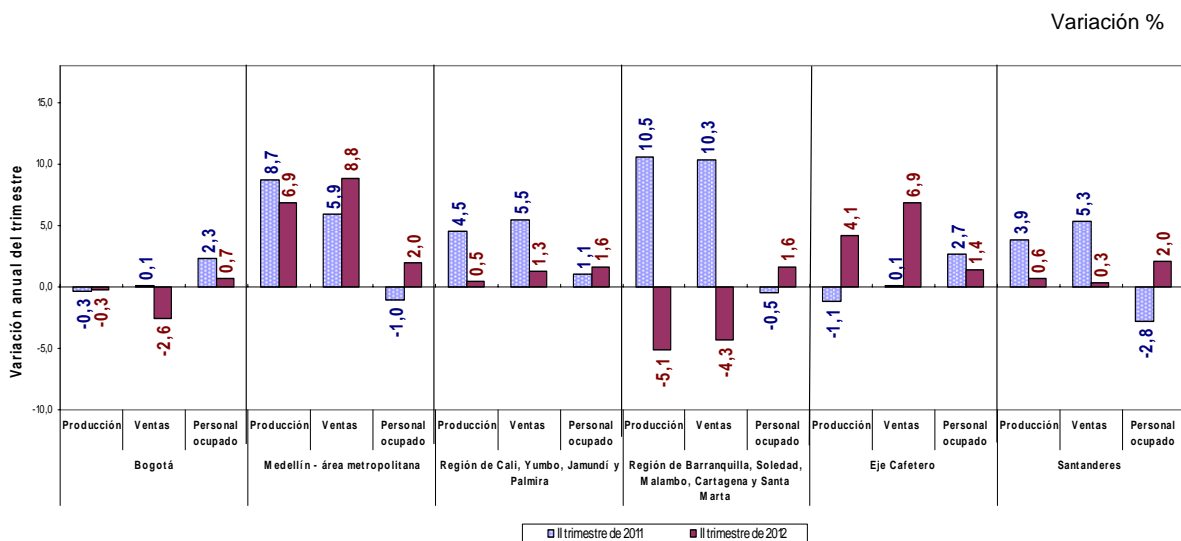
Región de Barranquilla, Soledad, Malambo, Cartagena y Santa Marta

Eje Cafetero: Manizales, Villa María, Chinchiná, Pereira, Santa Rosa de Cabal, La Virginia, Dos Quebradas y Armenia

Santanderes: Bucaramanga, Girón, Piedecuesta, Floridablanca, Cúcuta, Los Patios, Villa del Rosario y El Zulia y agrupa municipios de Santander del Sur y Norte de Santander donde hay industria, según EAM.

Comunicado de prensa

Variación anual del trimestre Producción, ventas y personal ocupado 2011 - 2012 (II trimestre)



Fuente: DANE - MTMR