

6-03-2012

Bogotá
Oficina de Prensa
DANE

MUESTRA TRIMESTRAL MANUFACTURERA REGIONAL¹ - MTMR 2011 (IV trimestre)

COMPORTAMIENTO DE LA INDUSTRIA POR REGIONES

Durante el IV trimestre de 2011, la producción del sector fabril en la ciudad de Bogotá aumentó 2,6%, las ventas registraron una variación positiva de 0,6% y el personal ocupado aumentó 1,4%, con relación al mismo trimestre de 2010.

En el mismo período, el sector manufacturero de Medellín y su área metropolitana presentó aumentos en la producción y el personal ocupado de 2,7% y 0,6% respectivamente, mientras que las ventas sufrieron una disminución del 0,1%.

La región conformada por Cali, Yumbo, Jamundí y Palmira presentó un crecimiento de 9,3% en la producción industrial, de 9,4% en las ventas y de 2,4% en el personal ocupado.

La producción del sector fabril en la región de Barranquilla, Soledad, Malambo, Cartagena y Santa Marta presentó una variación positiva de 8,4%; las ventas aumentaron 7,2% y el personal ocupado aumentó 0,7%.

En la región del Eje Cafetero, la producción industrial aumentó 8,5%, las ventas 7,8% y el personal ocupado 6,8%.

La producción industrial en los Santanderes registró un crecimiento de 3,8% y las ventas de 6,7%; el personal ocupado disminuyó 0,9% respecto al mismo período de 2010.

¹ Conformación de las regiones:

Bogotá

Medellín – área metropolitana: Medellín, Barbosa, Bello, Caldas, Copacabana, Envigado, Girardota, Itagüí, La Estrella y Sabaneta.

Región de Cali, Yumbo, Jamundí y Palmira:

Región de Barranquilla, Soledad, Malambo, Cartagena y Santa Marta:

Eje Cafetero: Manizales, Villa María, Chinchiná, Pereira, Santa Rosa de Cabal, La Virginia, Dos Quebradas y Armenia;

Santanderes: Bucaramanga, Girón, Piedecuesta, Floridablanca, Cúcuta, Los Patios, Villa del Rosario y El Zulia y agrupa municipios de Santander del Sur y Norte de Santander donde hay industria, según EAM (Barbosa, Barrancabermeja, Lebrija, Puerto Wilches, San Gil, Socorro y San Cayetano).

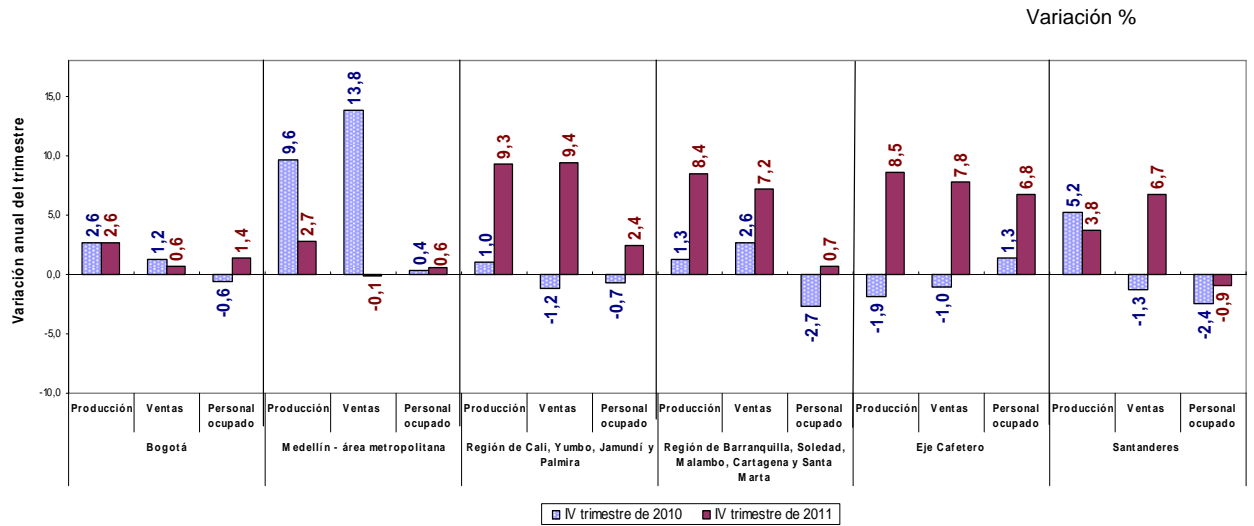
Director
Jorge Bustamante R.

Subdirector
Christian R. Jaramillo Herrera

Director de Metodología y
Producción Estadística
Eduardo Efraín Freire Delgado

Comunicado de prensa

Variación anual del trimestre Producción, ventas y personal ocupado 2010 - 2011 (IV trimestre)



Fuente: DANE - MTMR