

# Muestra Trimestral de Servicios de Bogotá - MTSB Total Bogotá II Trimestre de 2018

Noviembre 13 - 2018



GOBIERNO  
DE COLOMBIA



DANE  
INFORMACIÓN ESTRATÉGICA



ALCALDÍA MAYOR  
DE BOGOTÁ D.C.

BOGOTÁ  
MEJOR  
PARA TODOS

# Muestra Trimestral de Servicios de Bogotá

## Introducción

- La Muestra Trimestral de Servicios de Bogotá - MTSB es una investigación de carácter estadístico generada a partir de un convenio suscrito entre el DANE y la Alcaldía Mayor de Bogotá en cabeza de la Secretaría Distrital de Desarrollo Económico y es un insumo importante, entre otras, para la elaboración de las estimaciones del Producto Interno Bruto (PIB) de la ciudad de Bogotá de los subsectores de servicios que realiza la Dirección Técnica de Síntesis y Cuentas Nacionales del DANE.
- Su objetivo es conocer en el corto plazo el comportamiento económico de las actividades a través de la construcción de índices y variaciones de los ingresos y el personal ocupado en las secciones objeto de estudio.
- Está dirigida a empresas formalmente establecidas con NIT y registro mercantil ubicadas en la ciudad de Bogotá.
- La periodicidad de los resultados es trimestral.

# Muestra Trimestral de Servicios de Bogotá

## Contenido

1. Introducción.
2. Variaciones anual, año corrido y doce meses del personal ocupado sin agencias
3. Variación anual total ingresos nominales y personal ocupado sin agencias
4. Subsectores de servicios que registraron las tres variaciones de los ingresos nominales más altas y las tres más bajas

# Muestra Trimestral de Servicios de Bogotá

## Tabla resumen

### Variaciones anual, año corrido y doce meses de los ingresos nominales 2017-2018 (II trimestre 2018)<sup>p</sup>

		Variación %		
		Anual	Año corrido	Doce meses
Sección	Subsector de servicios	II trimestre 2018 / II trimestre 2017	I trimestre 2018 – II trimestre 2018 / I trimestre 2017 – II trimestre de 2017	III trimestre 2017 – II trimestre 2018 / III trimestre 2016 – II trimestre de 2017
H1	Almacenamiento y actividades complementarias al transporte	4,3	6,2	6,0
H2	Correo y servicios de mensajería	-2,8	-0,7	0,5
I2	Restaurantes, catering y bares	6,2	6,5	7,8
J1	Producción de películas cinematográficas y programas de televisión	-2,7	13,2	16,7
J2	Actividades de programación y transmisión, agencias de noticias	3,2	2,4	-1,4
J3	Telecomunicaciones	-12,4	-9,0	-6,0
J4	Desarrollo de sistemas informáticos y procesamiento de datos	9,1	8,7	4,0
LN1	Inmobiliarias, de alquiler y arrendamiento	11,1	8,3	10,3
M1	Actividades profesionales científicas y técnicas	19,6	22,9	7,6
M2	Publicidad	3,0	4,3	2,3
N3	Actividades de empleo, seguridad e investigación privada, servicios a edificios	-0,8	-0,9	0,1
N4	Actividades administrativas y de apoyo de oficina y otras actividades	11,6	7,3	7,9
P	Educación superior privada	1,5	1,5	4,2
Q	Salud humana privada	11,3	9,8	7,2
S	Otros servicios de entretenimiento y otros servicios	5,2	6,1	5,9

Fuente: DANE- Secretaría Distrital de Desarrollo Económico (convenio 307 de 2018) - Muestra Trimestral de Servicios de Bogotá



# Muestra Trimestral de Servicios de Bogotá

## Tabla resumen

### Variaciones anual, año corrido y doce meses del personal ocupado sin agencias 2017-2018 (II trimestre 2018)<sup>p</sup>

		Variación %		
Sección	Subsector de servicios	Anual	Año corrido	Doce meses
		II trimestre 2018 / II trimestre 2017	I trimestre 2018 – II trimestre 2018 / I trimestre 2017 – II trimestre de 2017	III trimestre 2017 – II trimestre 2016 – II trimestre de 2017
H1	Almacenamiento y actividades complementarias al transporte	-1,8	-1,5	-1,8
H2	Correo y servicios de mensajería	-1,3	-0,6	1,9
I2	Restaurantes, catering y bares	2,8	3,8	3,5
J1	Producción de películas cinematográficas y programas de televisión	25,5	23,3	17,2
J2	Actividades de programación y transmisión, agencias de noticias	3,9	4,4	3,7
J3	Telecomunicaciones	-2,8	-2,4	-2,1
J4	Desarrollo de sistemas informáticos y procesamiento de datos	6,7	6,8	7,2
LN1	Inmobiliarias, de alquiler y arrendamiento	-1,5	-0,6	0,0
M1	Actividades profesionales científicas y técnicas	3,3	3,3	1,6
M2	Publicidad	5,9	6,1	7,3
N3	Actividades de empleo, seguridad e investigación privada, servicios a edificios	-2,4	-3,1	-2,3
N4	Actividades administrativas y de apoyo de oficina y otras actividades	0,9	2,3	1,4
P	Educación superior privada	0,7	1,8	2,2
Q	Salud humana privada	2,4	1,3	-0,5
S	Otros servicios de entretenimiento y otros servicios	2,3	2,8	2,3

Fuente: DANE- Secretaría Distrital de Desarrollo Económico (convenio 307 de 2018) - Muestra Trimestral de Servicios de Bogotá



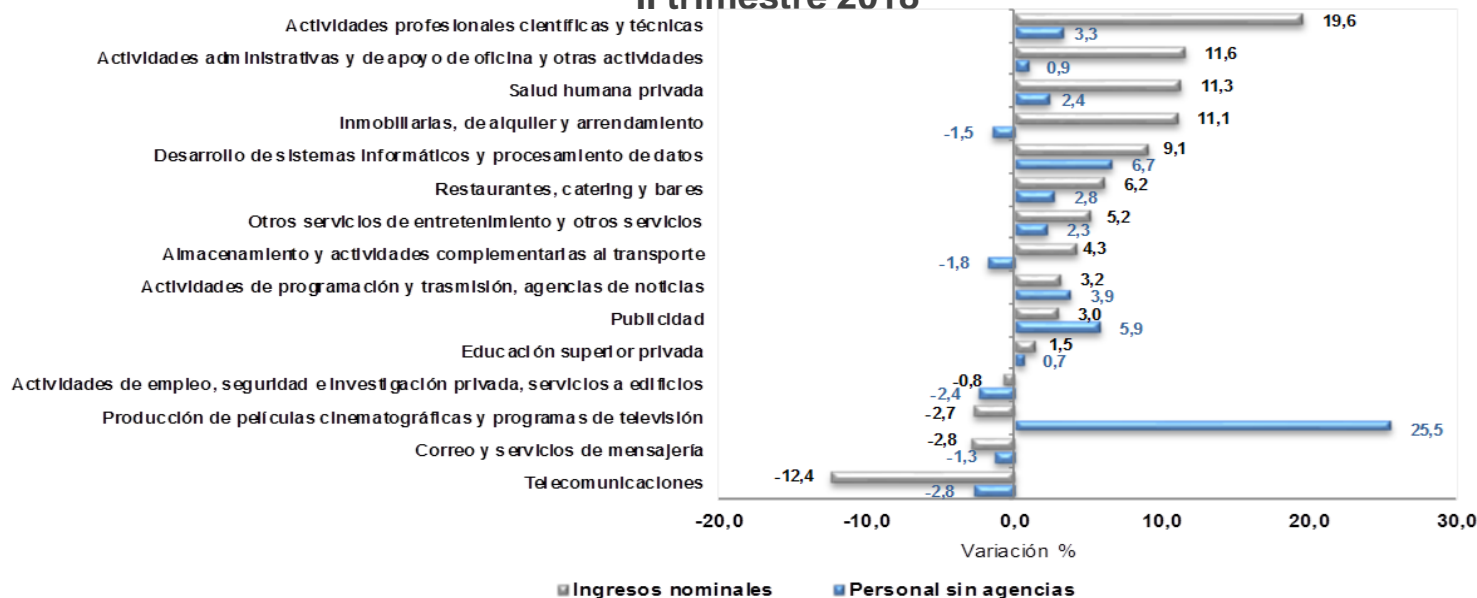
# Muestra Trimestral de Servicios de Bogotá

Total ingresos nominales y personal ocupado sin agencias

CIIU Rev. 4 A.C.

Variación anual

II trimestre 2018



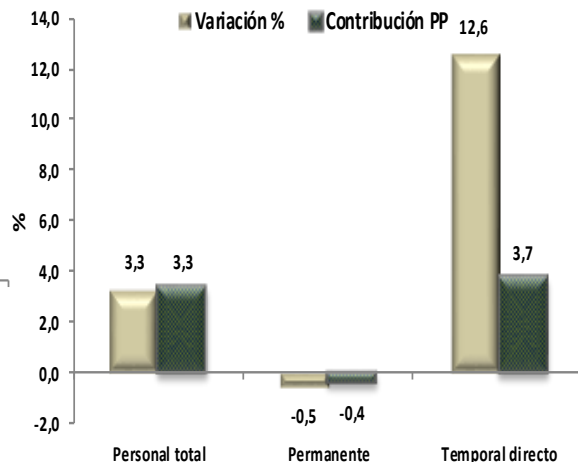
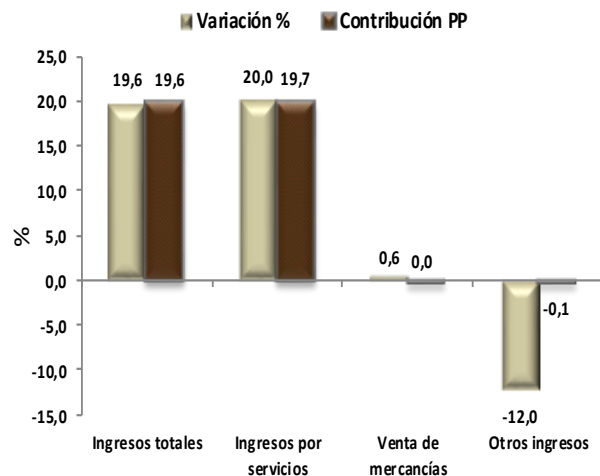
Fuente: DANE- Secretaría Distrital de Desarrollo Económico (convenio 307 de 2018) - Muestra Trimestral de Servicios de Bogotá

# Subsectores de servicios

Tres variaciones anuales más altas y tres variaciones anuales más bajas de los ingresos nominales.

# Muestra Trimestral de Servicios de Bogotá

## Variación anual Actividades profesionales, científicas y técnicas Sección M Divisiones 69, 70, 71, 72, Clase 7320, División 74 II Trimestre 2018



- La variación de 19,6% en los ingresos totales, se explica por el incremento de 20,0% de los ingresos por servicios y de 0,6% de la venta de mercancías. Por su parte, otros ingresos operacionales registraron una disminución de 12,0%, en comparación con el II trimestre de 2017.
- La variación de 3,3% en el personal ocupado sin agencias, se explica principalmente por el incremento de 12,6% en el personal temporal directo.



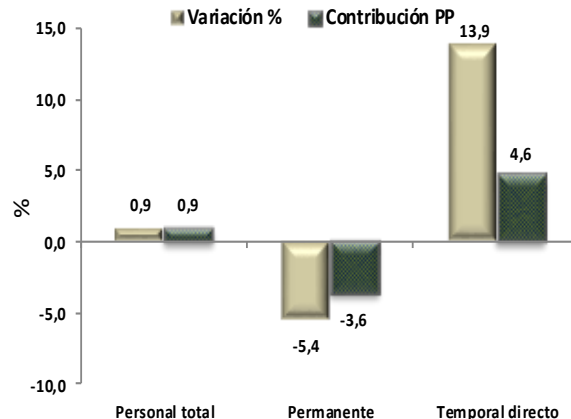
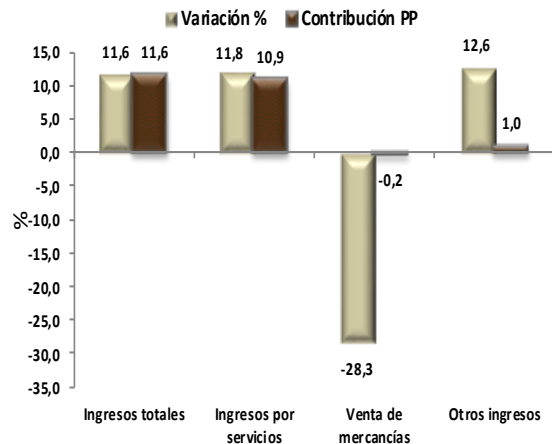
# Muestra Trimestral de Servicios de Bogotá

Variación anual Actividades administrativas y de apoyo de oficina y otras actividades

Sección N

División 82

II Trimestre 2018



- La variación de 11,6% en los ingresos totales, se explica por el incremento de 11,8% de los ingresos por servicios y de 12,6% de otros ingresos operacionales. Por su parte, la venta de mercancías registró una disminución de 28,3%, en comparación con el II trimestre de 2017.
- La variación de 0,9% en el personal ocupado sin agencias, se explica principalmente por una incremento de 13,9% en el personal permanente.

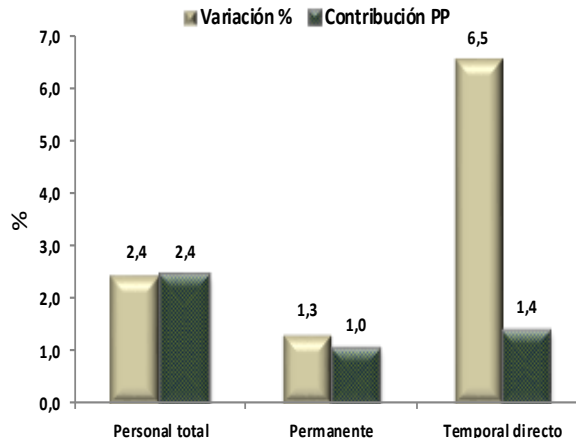
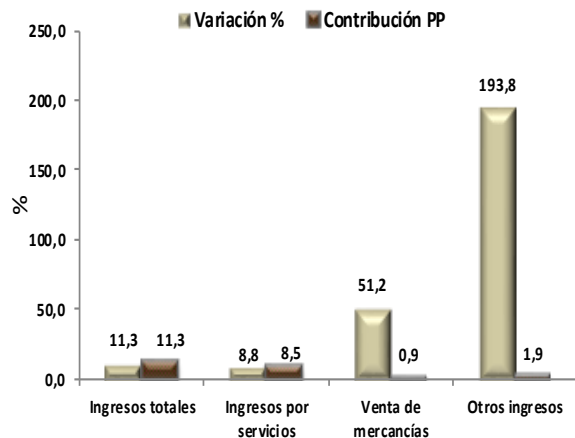
# Muestra Trimestral de Servicios de Bogotá

Variación anual Salud humana privada

Sección Q

Divisiones 86 y 87, excepto Clase 8790

II Trimestre 2018



- La variación de 11,3% en los ingresos totales, se explica por el incremento de 8,8% de los ingresos por servicios, de 51,2% de la venta de mercancías y de 193,8% de otros ingresos operacionales, en comparación con el II trimestre de 2017.
- La variación de 2,4% en el personal ocupado sin agencias, se explica principalmente por el incremento de 6,5% en el personal temporal directo, en comparación con el II trimestre de 2017

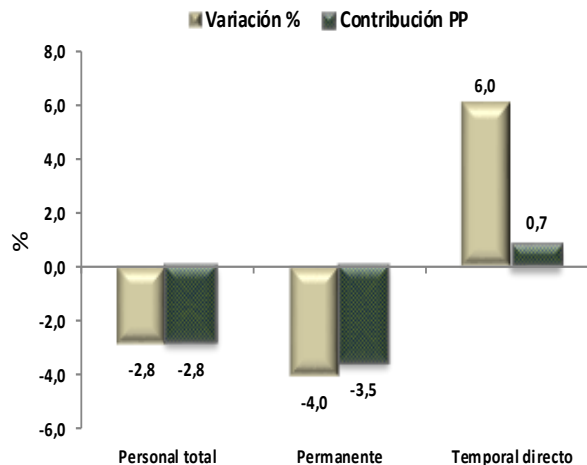
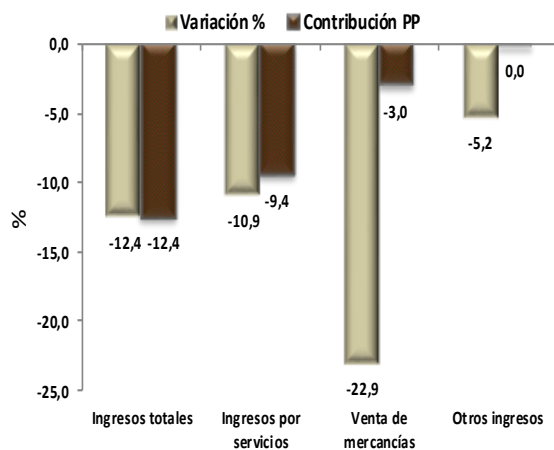
# Muestra Trimestral de Servicios de Bogotá

## Variación anual Telecomunicaciones

### Sección J

### División 61

### II Trimestre 2018



- La variación de -12,4% en los ingresos totales, se explica por la disminución de 10,9% de los ingresos por servicios, de 22,9% de la venta de mercancías y de 5,2% de otros ingresos operacionales, en comparación con el II trimestre de 2017.
- La variación de -2,8% en el personal ocupado sin agencias, se explica por la disminución de 4,0% en el personal permanente, en comparación con el II trimestre de 2017

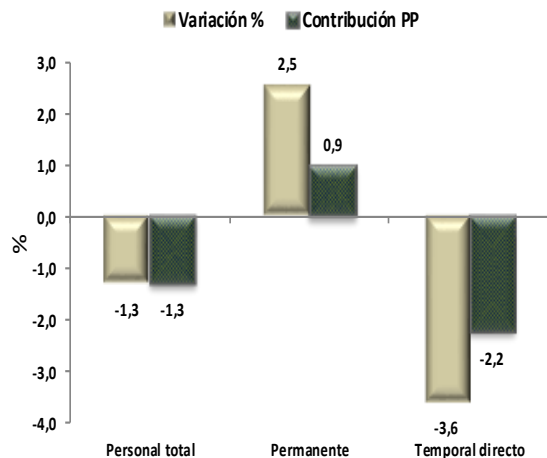
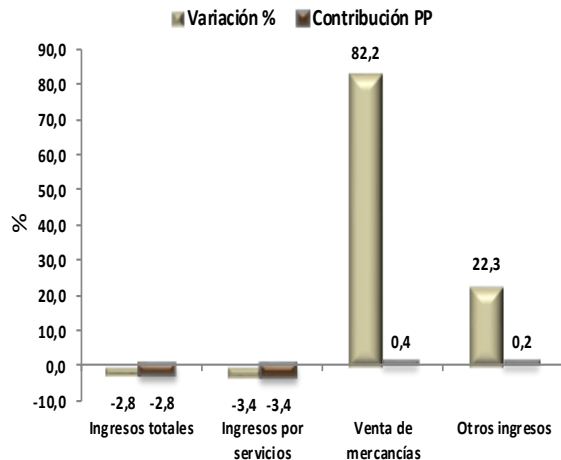
# Muestra Trimestral de Servicios de Bogotá

## Variación anual Correo y servicios de mensajería

### Sección H

### División 53

### II Trimestre 2018



- La variación de -2,8% en los ingresos totales, se explica por la disminución de 3,4% de los ingresos por servicios. Por su parte, la venta de mercancías registró un incremento de 82,2% y otros ingresos operacionales registraron un incremento de 22,3%, en comparación con el II trimestre de 2017.
- La variación de -1,3% en el personal ocupado sin agencias, se explica por la disminución de 3,6% en el personal temporal directo, en comparación con el II trimestre de 2017.

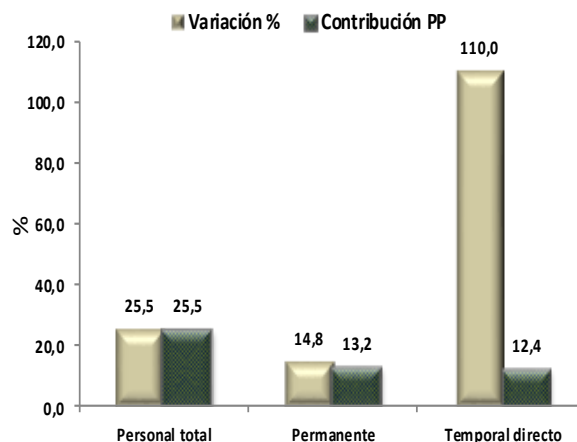
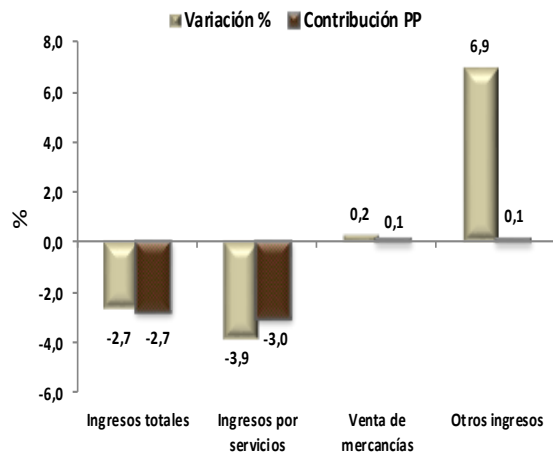
# Muestra Trimestral de Servicios de Bogotá

Variación anual Producción de películas cinematográficas y programas de televisión

Sección J

División 59, excepto Clase 5920

II Trimestre 2018



- La variación de -2,7% en los ingresos totales, se explica la disminución de 3,9% de los ingresos por servicios. Por su parte, la venta de mercancías registró un incremento de 0,2% y otros ingresos operacionales registraron un incremento de 6,9%, en comparación con el II trimestre de 2017.
- La variación de 25,5% en el personal ocupado sin agencias, se explica por el incremento de 14,8%, en comparación con el II trimestre de 2017.

# Muestra Trimestral de Servicios de Bogotá

## Definición de las variaciones en esta publicación

- La variación anual compara el II trimestre de 2018 con el II trimestre de 2017.
- La variación año corrido compara el I trimestre – II trimestre de 2018 con el periodo I trimestre – II trimestre de 2017.
- La variación doce meses compara el I trimestre de 2017 – I trimestre de 2018 con el III trimestre de 2016 – I trimestre de 2017.



GOBIERNO  
DE COLOMBIA



**DANE**  
INFORMACIÓN ESTRATÉGICA



ALCALDÍA MAYOR  
DE BOGOTÁ D.C.

**BOGOTÁ**  
**MEJOR**  
PARA TODOS



@DANE\_Colombia



/DANEColombia



/DANEColombia