

INDICADOR DE INVERSIÓN EN OBRAS CIVILES IV trimestre 2015

Marzo de 2016



@DANE_Colombia



/DANEColombia



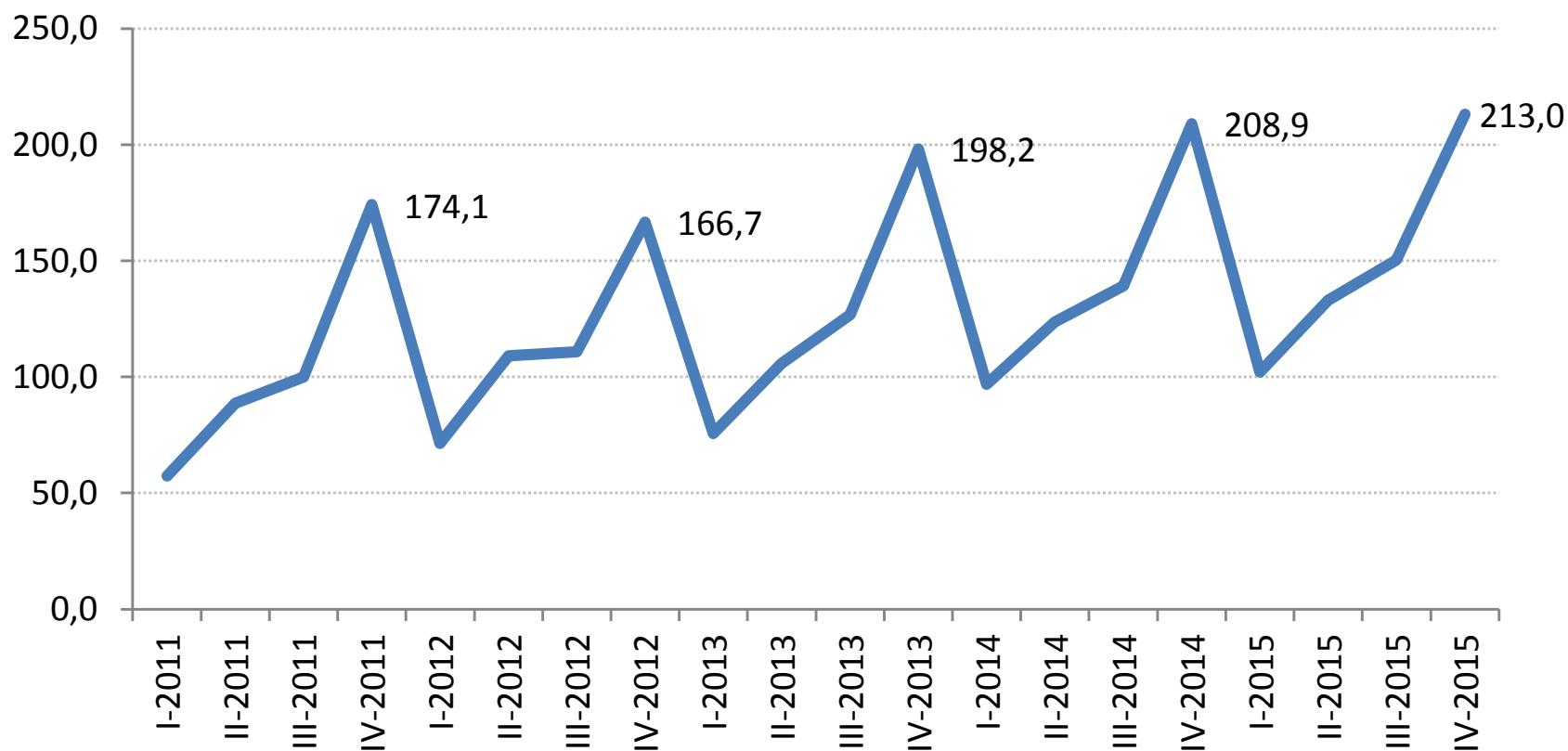
/DANEColombia



1. Índice de obras Civiles Pagos
2. Variaciones
 1. Variaciones anuales
 2. Variaciones doce meses
3. Índice de Obras Civiles Obligaciones
4. Variaciones
 1. Variaciones anuales
 2. Variaciones doce meses



Índice de obras Civiles 2011- 2015 IV trimestre



1. Índice de obras Civiles Pagos
2. Variaciones
 1. Variaciones anuales
 2. Variaciones doce meses
3. Índice de Obras Civiles Obligaciones
4. Variaciones
 1. Variaciones anuales
 2. Variaciones doce meses



Indicador de inversión en obras civiles – IIOC Resumen Variaciones y contribuciones 2015 (IV trimestre)

TIPO DE CONSTRUCCION	VARIACIONES		CONTRIBUCIONES (puntos porcentuales)	
	ANUAL	DOCE MESES	ANUAL	DOCE MESES
TOTAL	2,0	5,3	2,0	5,3
Carreteras, calles, caminos, puentes, carreteras sobreelevadas, túneles y construcción de subterráneos	20,9	8,5	6,5	3,0
Vías férreas, pistas de aterrizaje y sistemas de transporte masivo	-26,5	-18,0	-0,4	-0,2
Vías de agua, puertos, represas, acueductos, alcantarillado y otras obras portuarias	21,1	10,1	2,9	1,5
Construcciones para la minería, centrales generadoras eléctricas y tuberías para el	-25,7	-8,6	-10,2	-3,1
Otras obras de ingeniería*	23,6	30,8	3,2	4,2

Fuente: DANE, Indicador de inversión en obras civiles

* Otros incluye estadios y otras instalaciones deportivas para el juego al aire libre, parques, obras de protección ambiental, plazas de mercado etc.

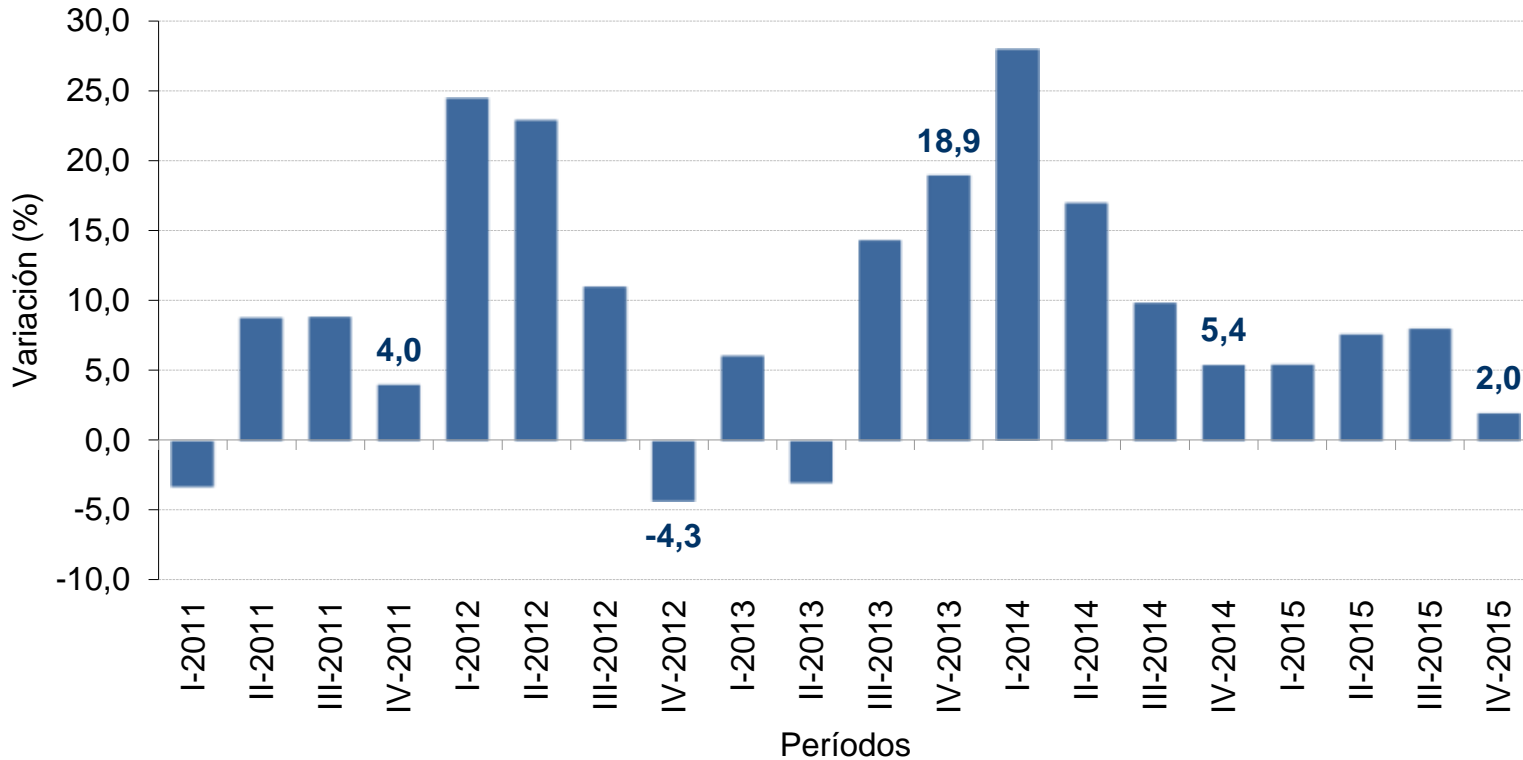


1. Índice de obras Civiles Pagos
2. Variaciones
 1. Variaciones anuales
 2. Variaciones doce meses
3. Índice de Obras Civiles Obligaciones
4. Variaciones
 1. Variaciones anuales
 2. Variaciones doce meses



VARIACIONES ANUALES

Variación anual índice de obras Civiles 2011- 2015 IV trimestre



Fuente: DANE, Indicador de inversión en obras civiles



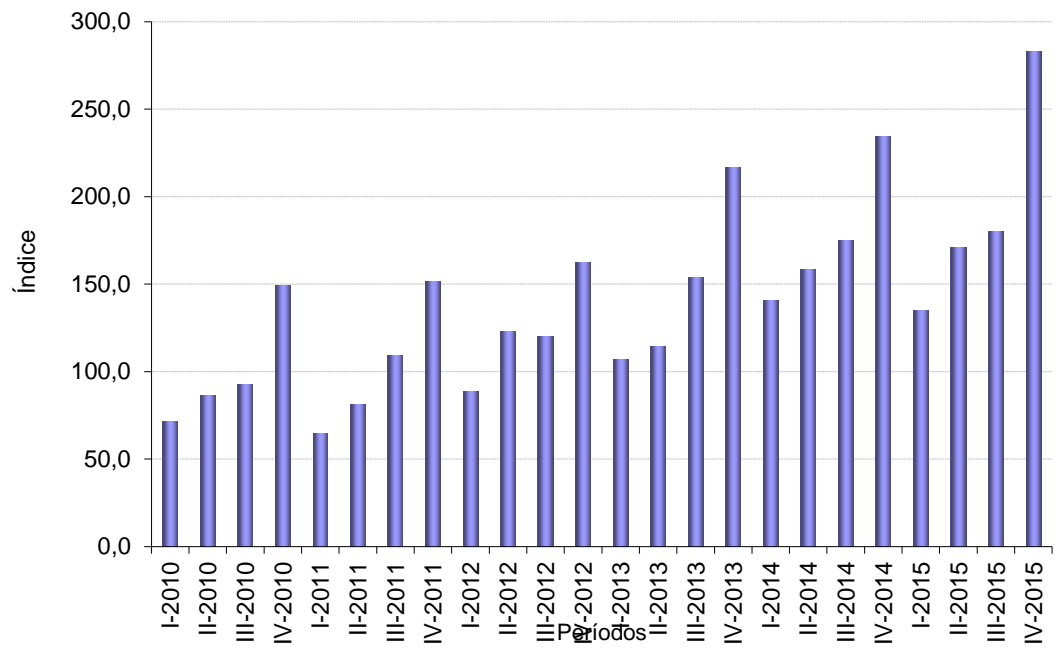
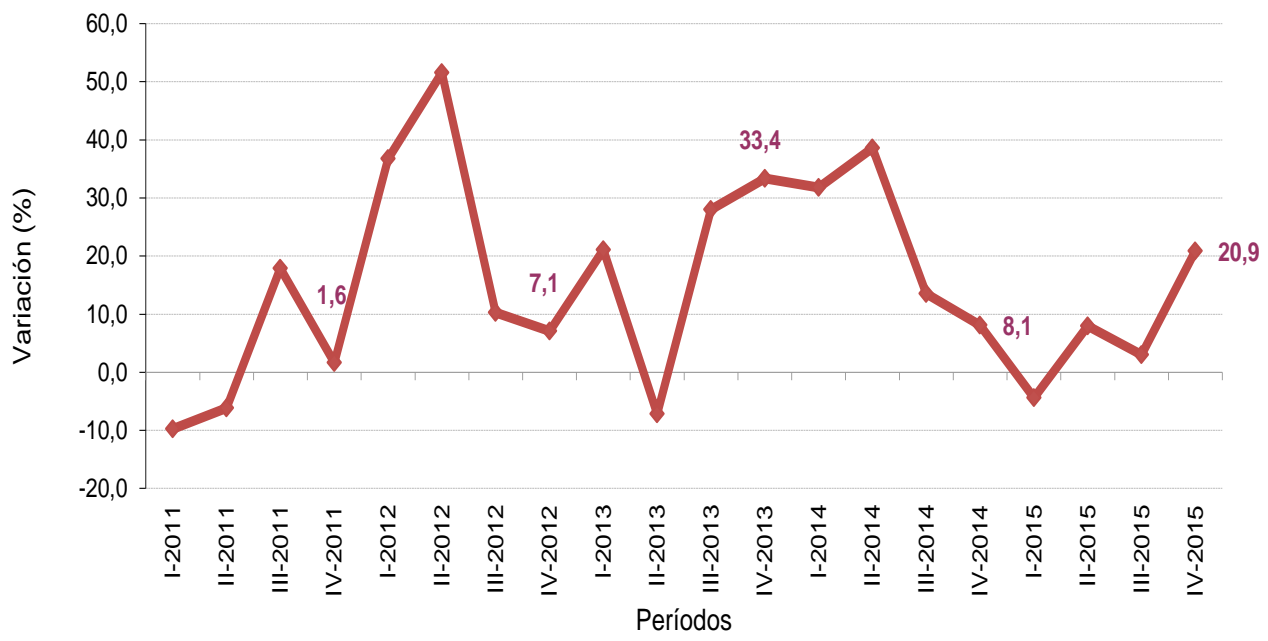
DANE
Departamento Administrativo
Nacional de Estadística

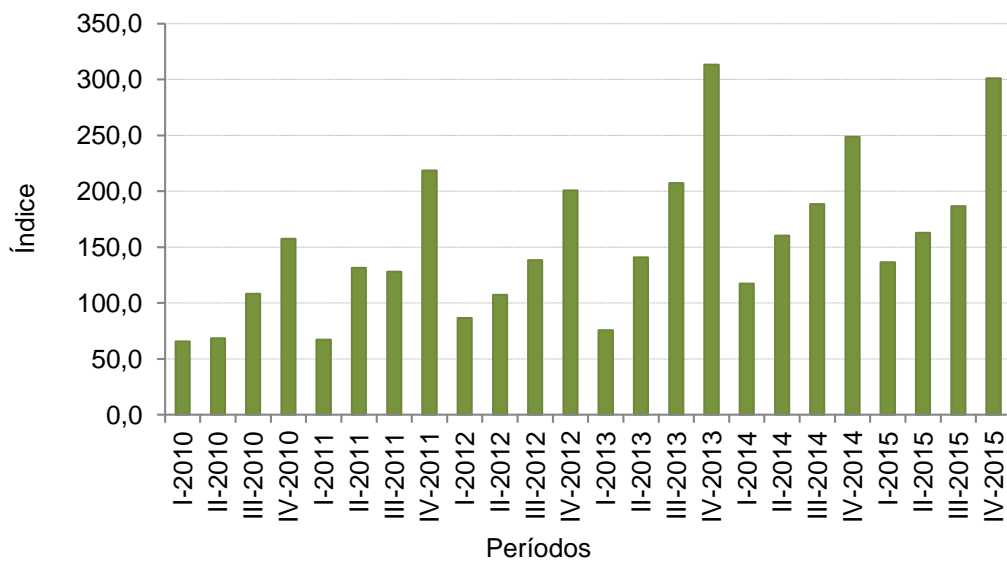
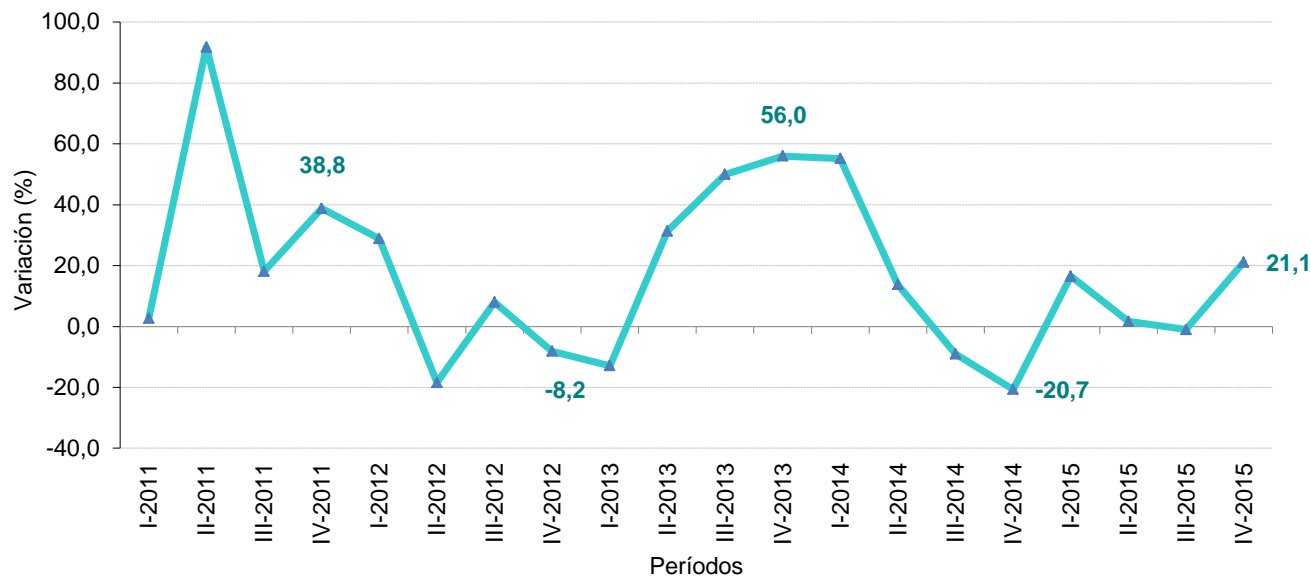


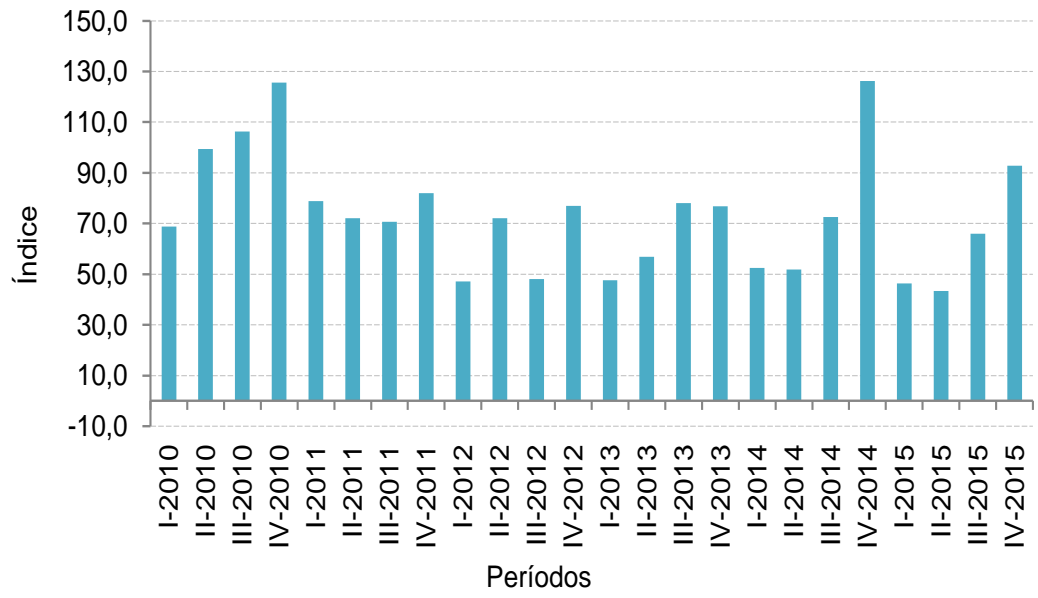
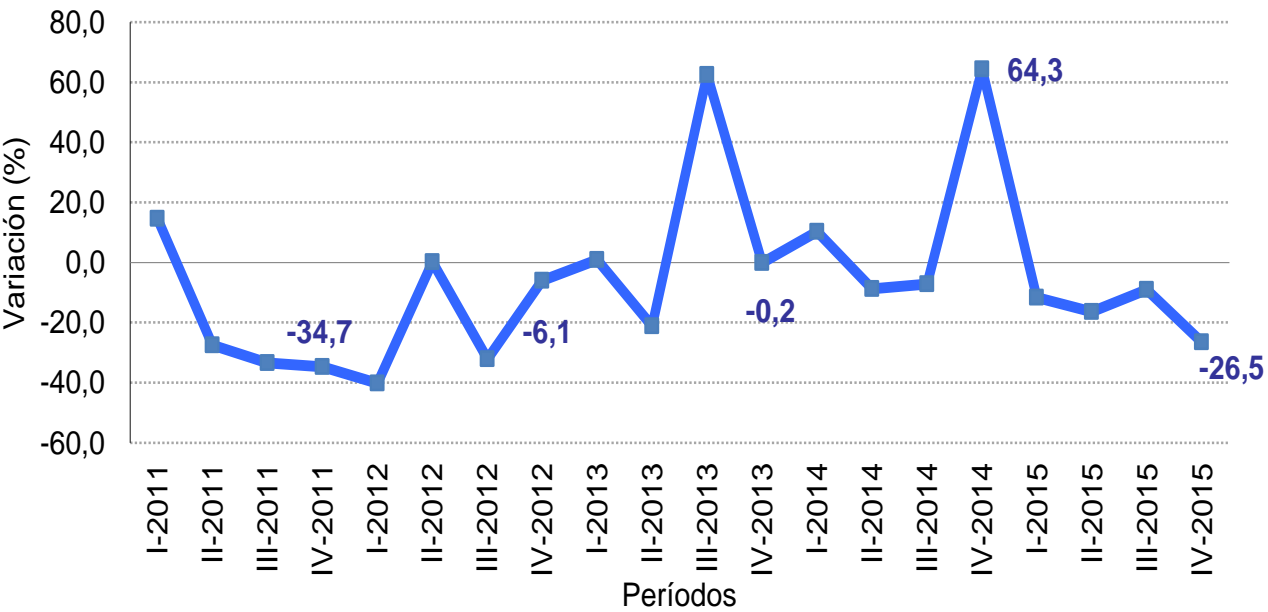
Carreteras, calles, caminos puentes

2015 IV trimestre

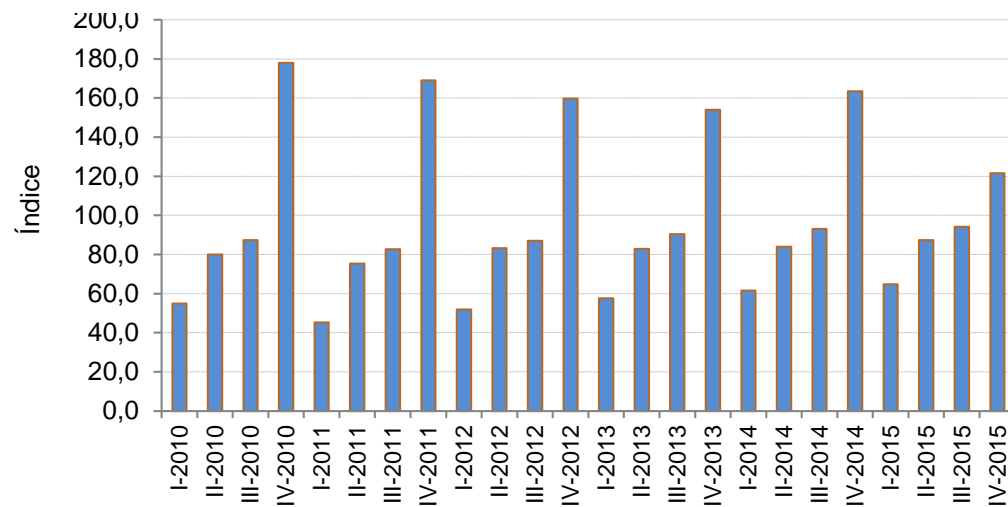
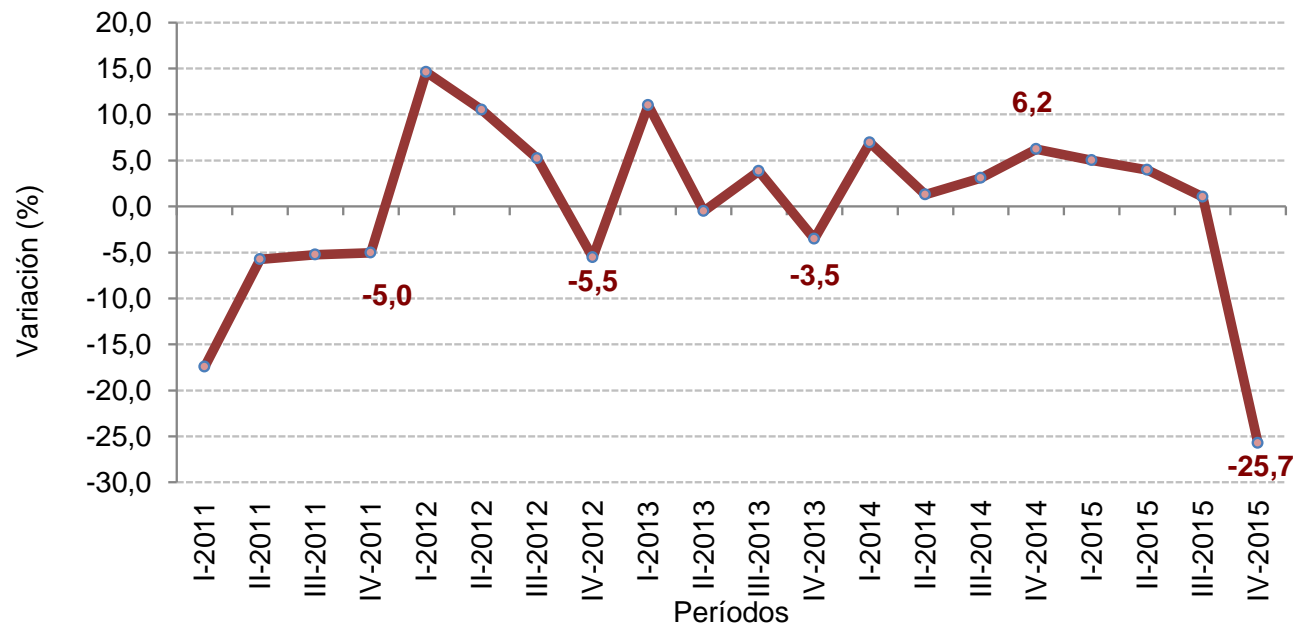
ÍNDICE







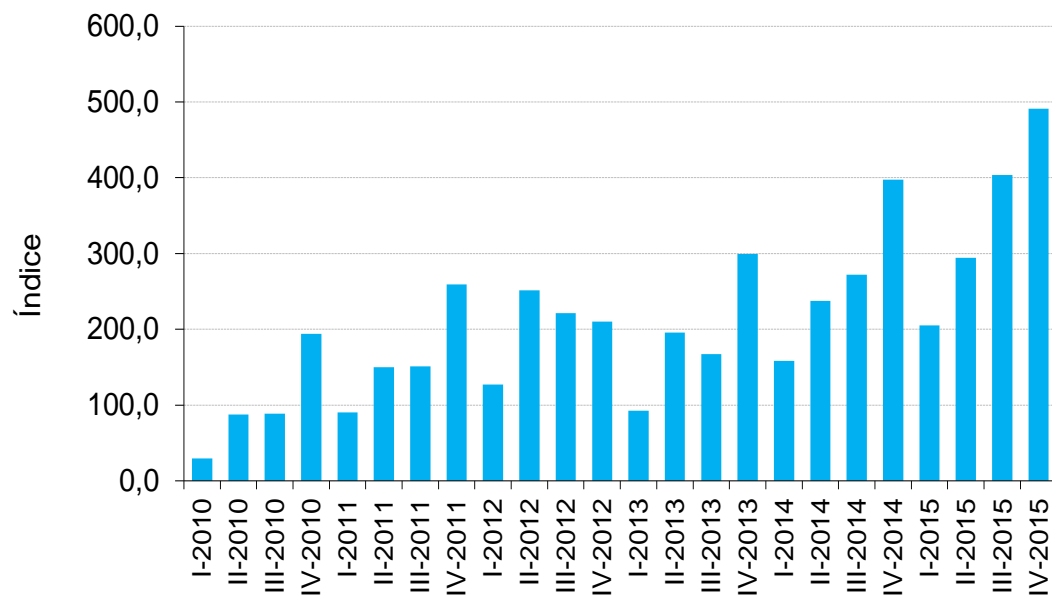
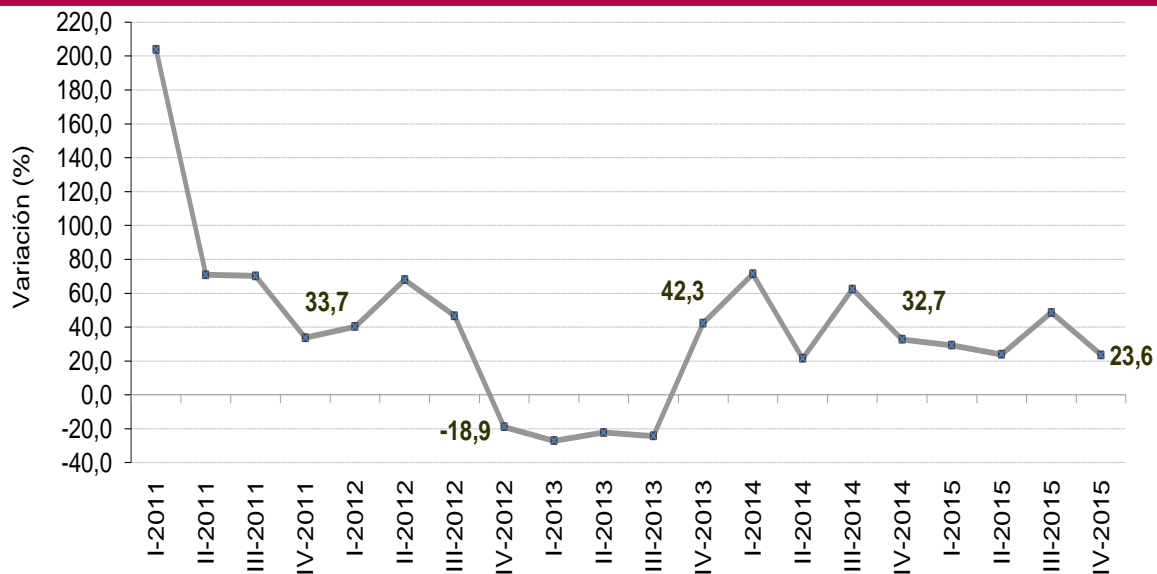
Construcciones para la minería y centrales eléctricas y Tuberías para el transporte a larga y corta distancia 2015 IV trimestre



Otras Obras de Ingeniería*

IV trimestre 2015

ÍNDICE



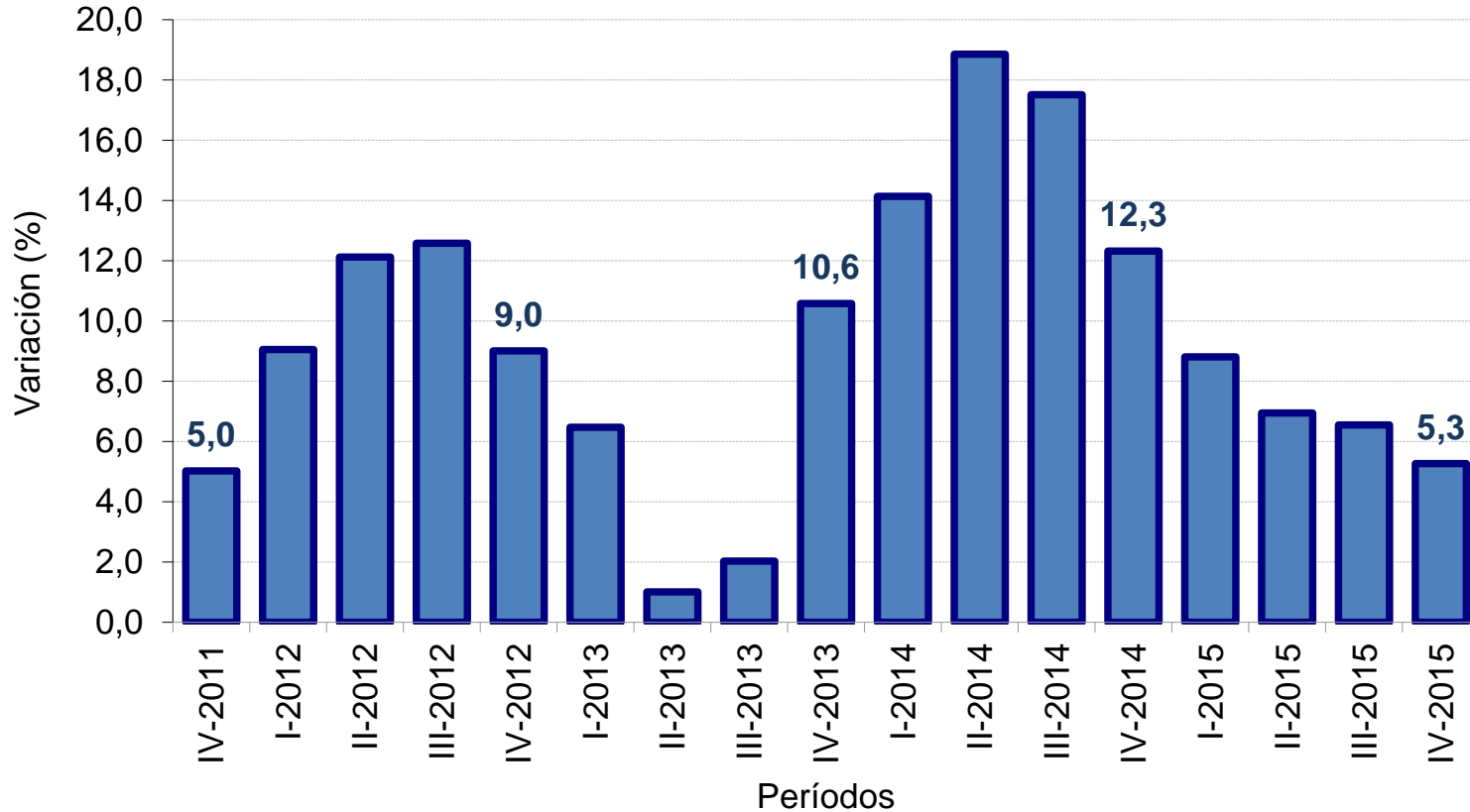
* Incluye estadios y otras instalaciones deportivas para el juego al aire libre, parques, obras de protección ambiental, plazas de mercado etc.

1. Índice de obras Civiles Pagos
2. Variaciones
 1. Variaciones anuales
 2. Variaciones doce meses
3. Índice de Obras Civiles Obligaciones
4. Variaciones
 1. Variaciones anuales
 2. Variaciones doce meses



VARIACIONES DOCE MESES

Variación doce meses índice de obras Civiles 2011 IV trimestre - 2015 IV trimestre

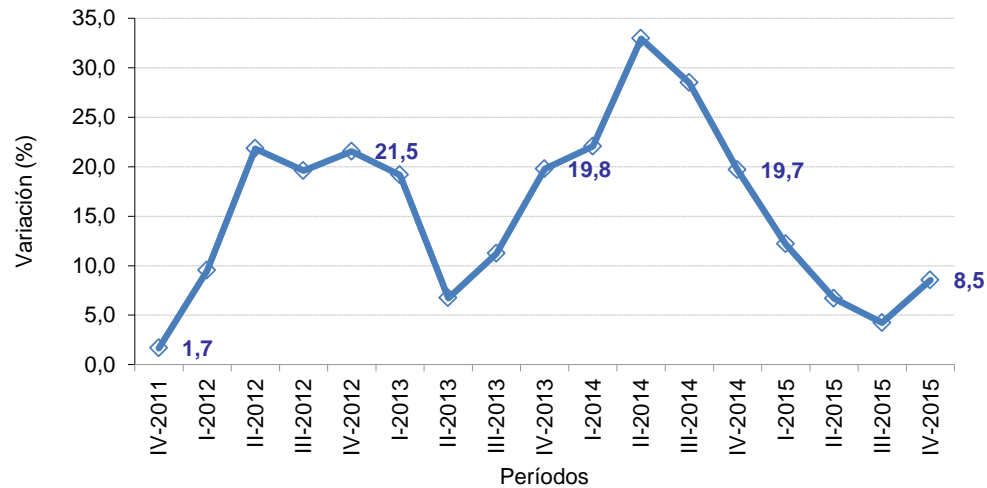


Fuente: DANE, Indicador de inversión en obras civiles

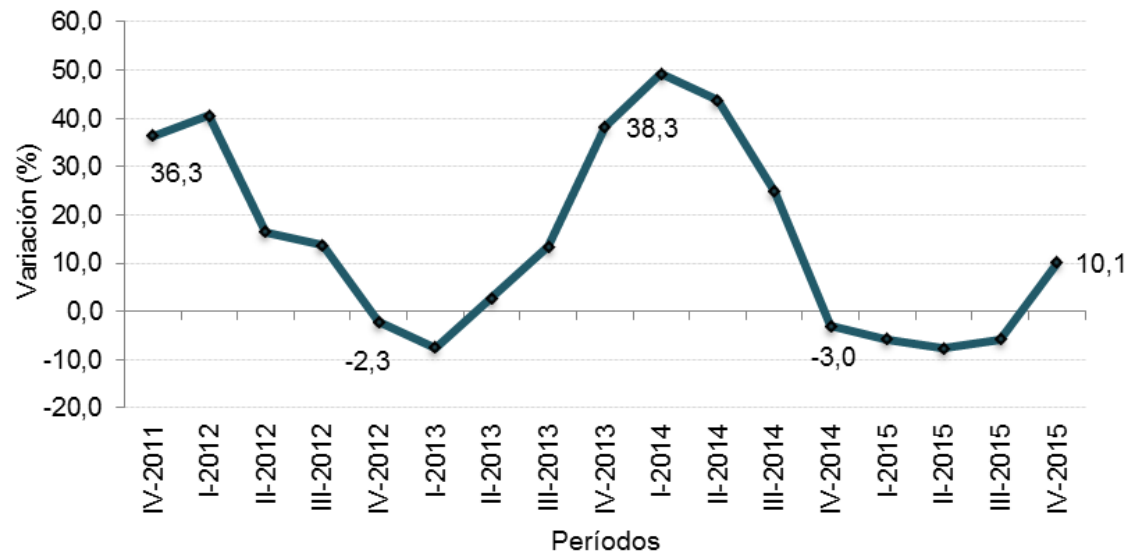


VARIACIONES DOCE MESES

Variación doce meses Carreteras, calles, caminos, puentes. 2011 IV trimestre - 2015 IV trimestre

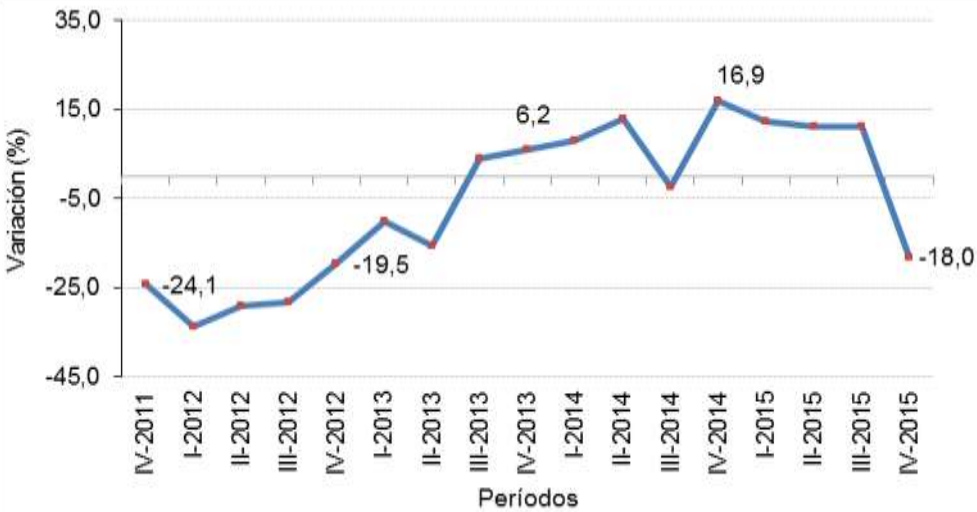


Variación doce meses Vías de agua, puertos, represas 2011 IV trimestre - 2015 IV trimestre

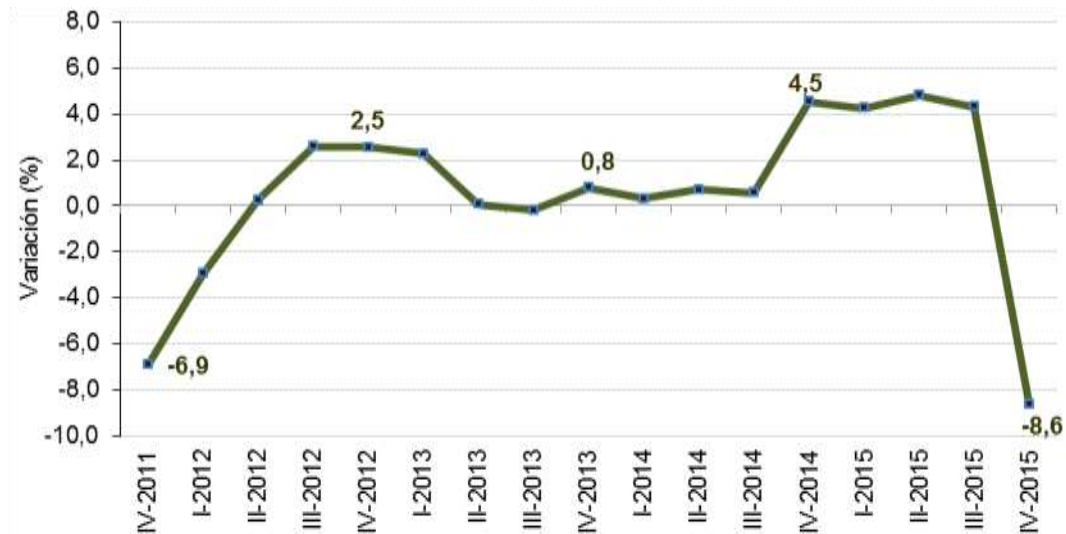


VARIACIONES DOCE MESES

Variación doce meses Vías férreas, pistas de aterrizaje y sistemas de transporte masivo 2011 IV trimestre - 2015 IV trimestre

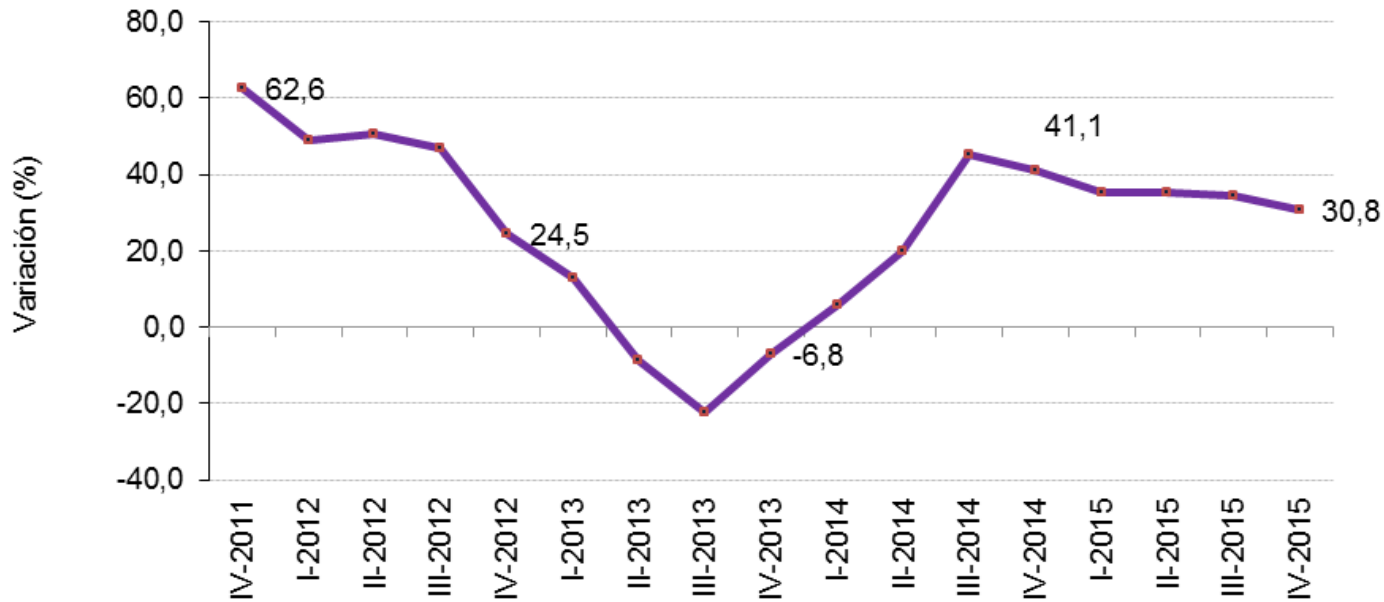


Variación doce meses Construcciones para la minería, centrales generadoras eléctricas y tuberías para el transporte a larga y corta distancia 2011 IV trimestre- 2015 IV trimestre



VARIACIONES DOCE MESES

Variación doce meses Otras obras de ingeniería 2011 IV trimestre - 2015 IV trimestre

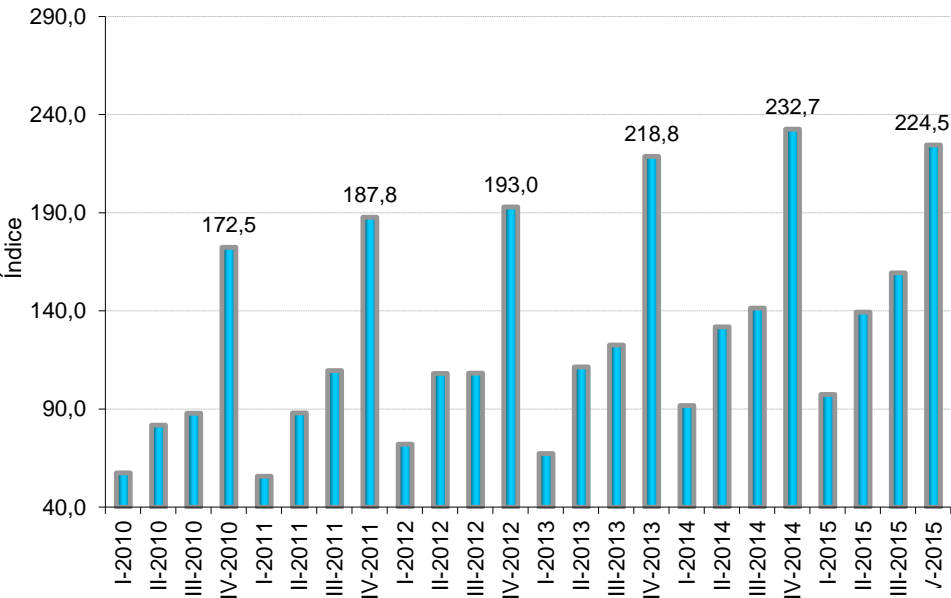


1. Índice de obras Civiles Pagos
2. Variaciones
 1. Variaciones anuales
 2. Variaciones doce meses
3. Índice de Obras Civiles Obligaciones
4. Variaciones
 1. Variaciones anuales
 2. Variaciones doce meses

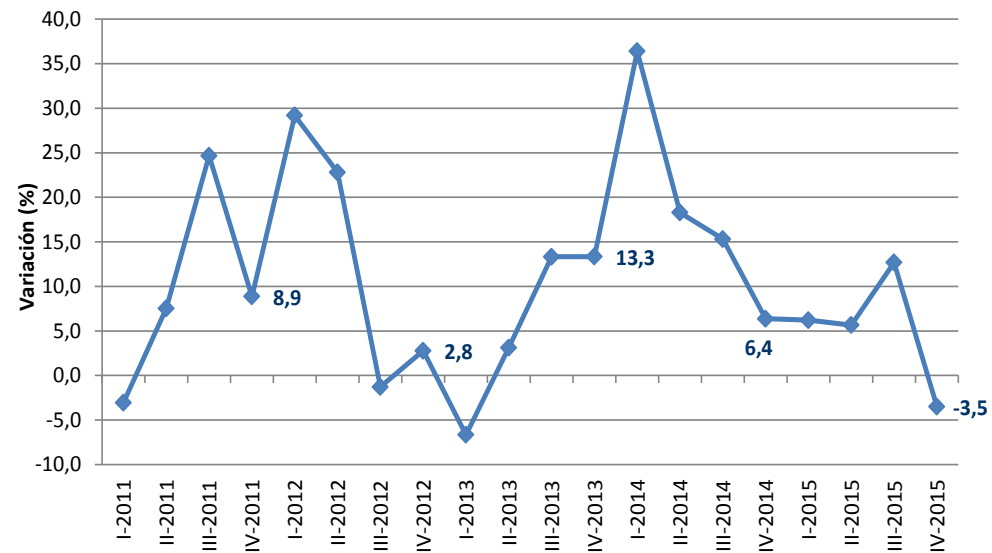


OBLIGACIONES

Índice de obligaciones 2010- 2015 IV trimestre



Variación de Índice de obligaciones 2011- 2015 IV trimestre



1. Índice de obras Civiles Pagos
2. Variaciones
 1. Variaciones anuales
 2. Variaciones doce meses
3. Índice de Obras Civiles Obligaciones
4. Variaciones
 1. Variaciones anuales
 2. Variaciones doce meses



Obligaciones. Resumen de variaciones y contribuciones IV trimestre 2015

TIPO DE CONSTRUCCION	ANUAL	DOCE MESES	ANUAL (puntos porcentuales)	DOCE MESES (puntos porcentuales)
TOTAL	-3,5	3,8	-3,5	3,8
Carreteras, calles, caminos, puentes, carreteras sobreelevadas, túneles y construcción de subterráneos	4,4	4,2	1,5	1,5
Vías férreas, pistas de aterrizaje y sistemas de transporte masivo	2,2	5,5	0,0	0,1
Vías de agua, puertos, represas, acueductos, alcantarillado y otras obras portuarias	15,9	7,1	2,3	1,1
Construcciones para la minería y centrales generadoras eléctricas y tuberías para el	-26,9	-9,4	-9,7	-3,2
Otras obras de ingeniería*	16,1	32,3	2,3	4,4

Fuente: DANE, Indicador de inversión en obras civiles

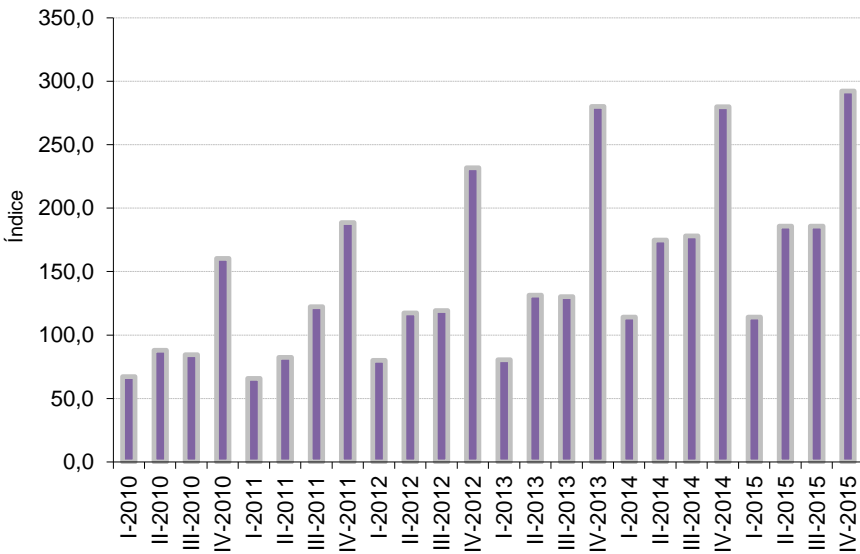


1. Índice de obras Civiles Pagos
2. Variaciones
 1. Variaciones anuales
 2. Variaciones doce meses
3. Índice de Obras Civiles Obligaciones
4. Variaciones
 1. Variaciones anuales
 2. Variaciones doce meses

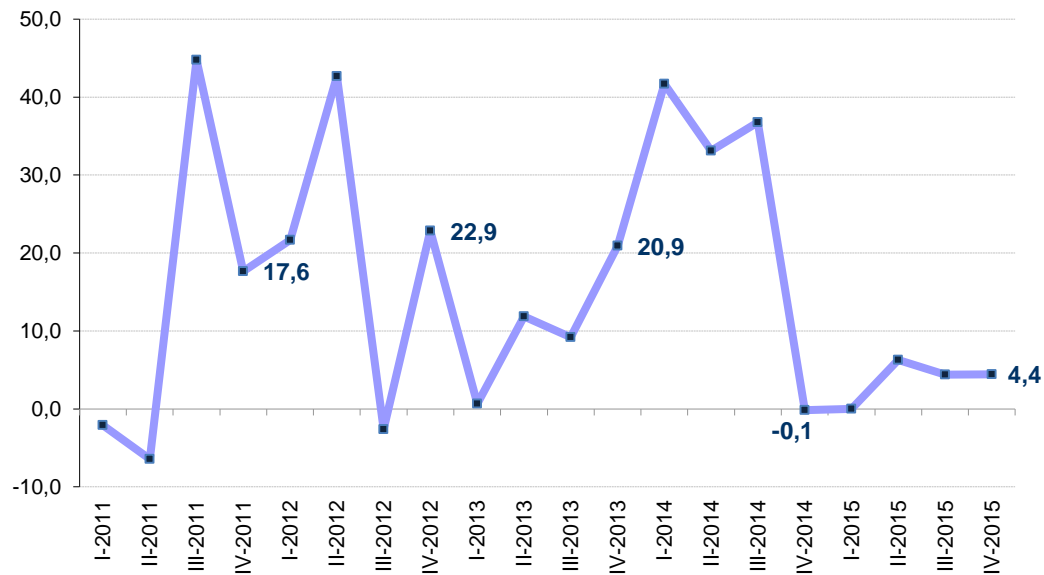


OBLIGACIONES

Índice de obligaciones Carreteras, calles, caminos, puentes 2010- 2015 IV trimestre

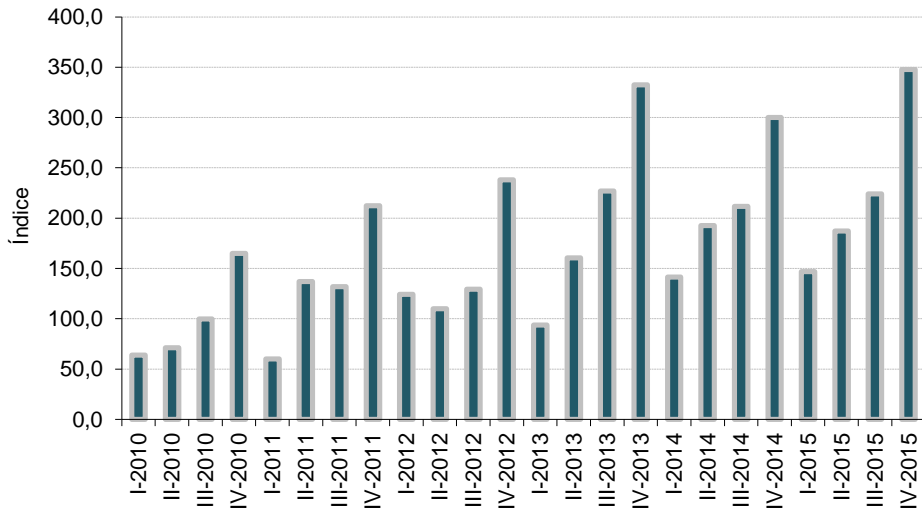


Variación de Índice de obligaciones Carreteras, calles, caminos, puentes 2011- 2015 IV trimestre

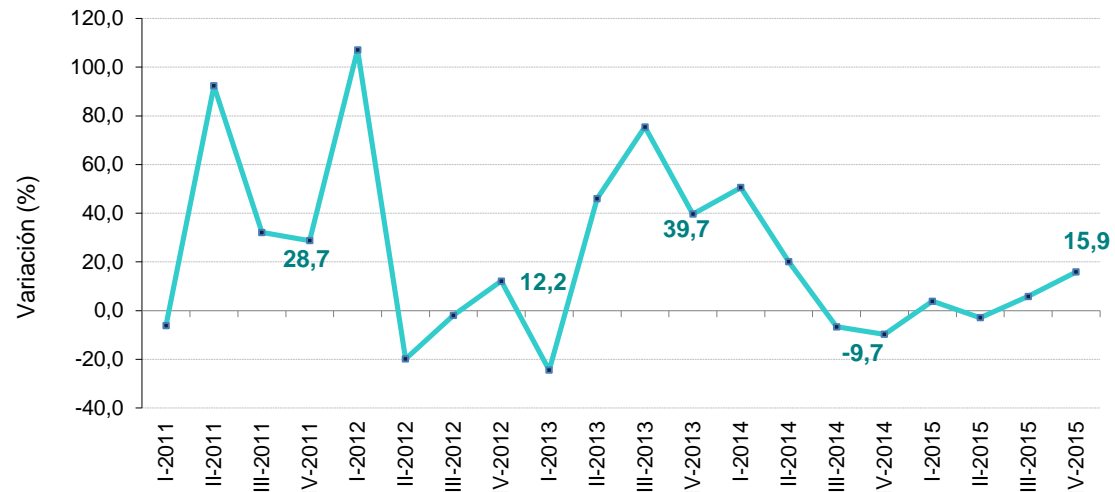


OBLIGACIONES

Índice de obligaciones Vías de agua, puertos, represas 2010- 2015 IV trimestre

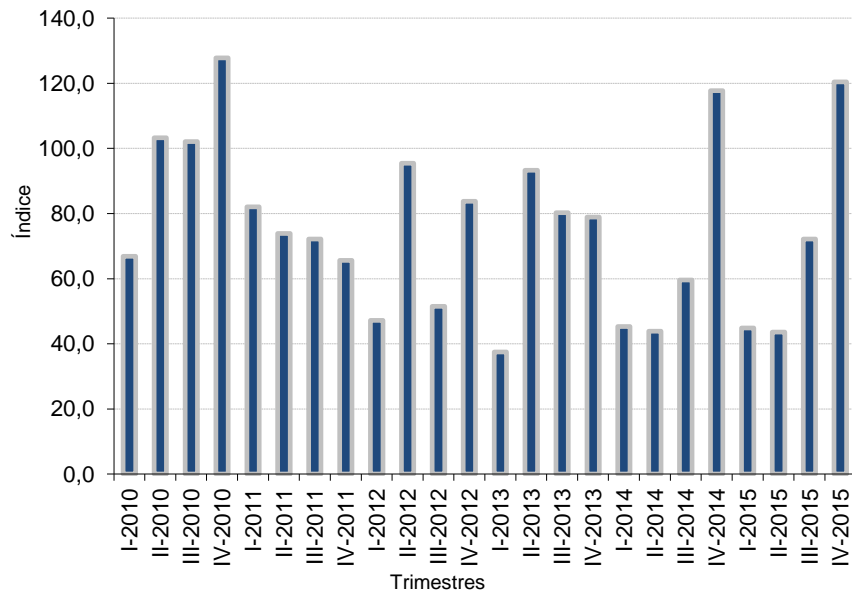


Variación de Índice de obligaciones Vías de agua, puertos, represas 2011- 2015 IV trimestre

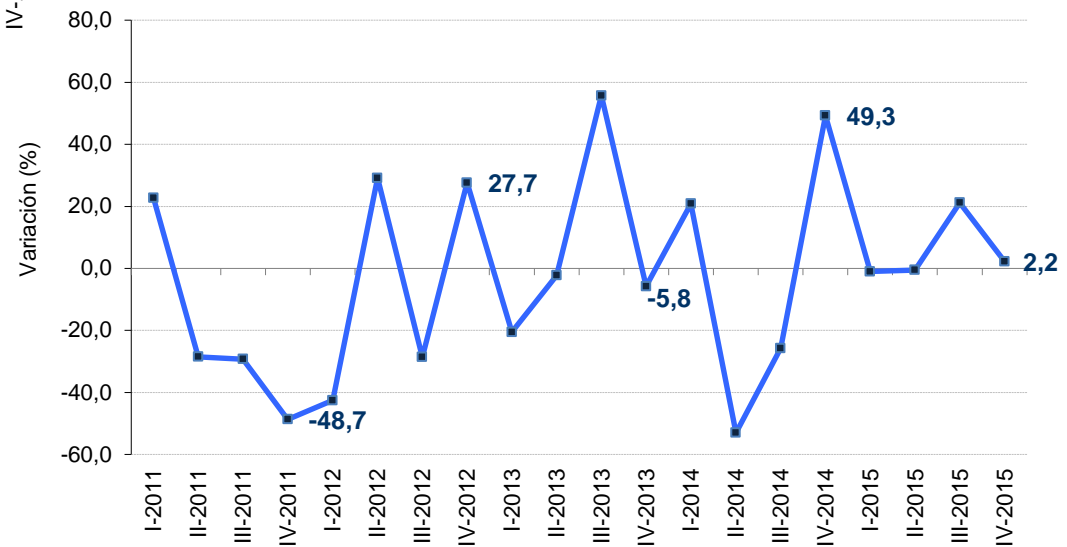


OBLIGACIONES

Índice de obligaciones Vías férreas y pistas de aterrizaje 2010- 2015 IV trimestre

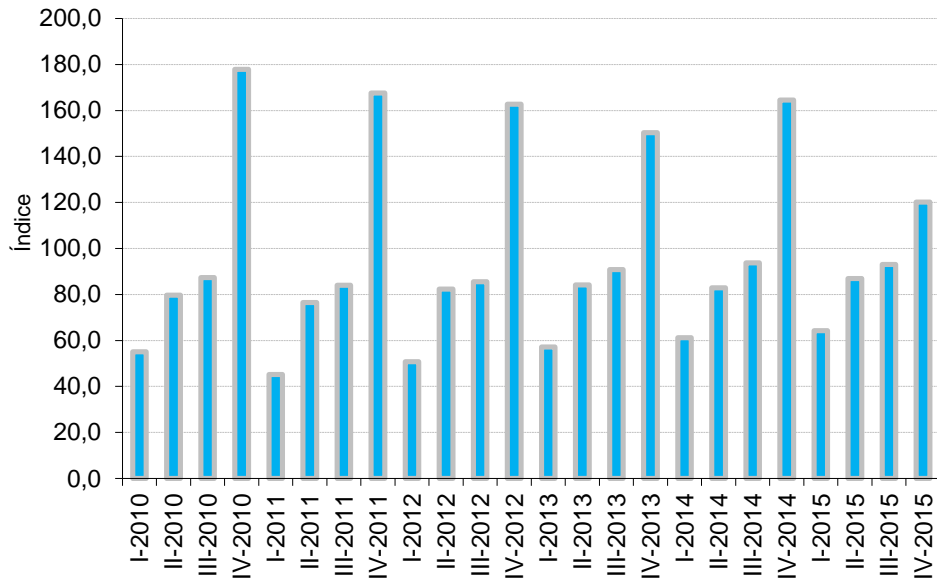


Variación de Índice de obligaciones Vías férreas y pistas de aterrizaje 2011- 2015 IV trimestre

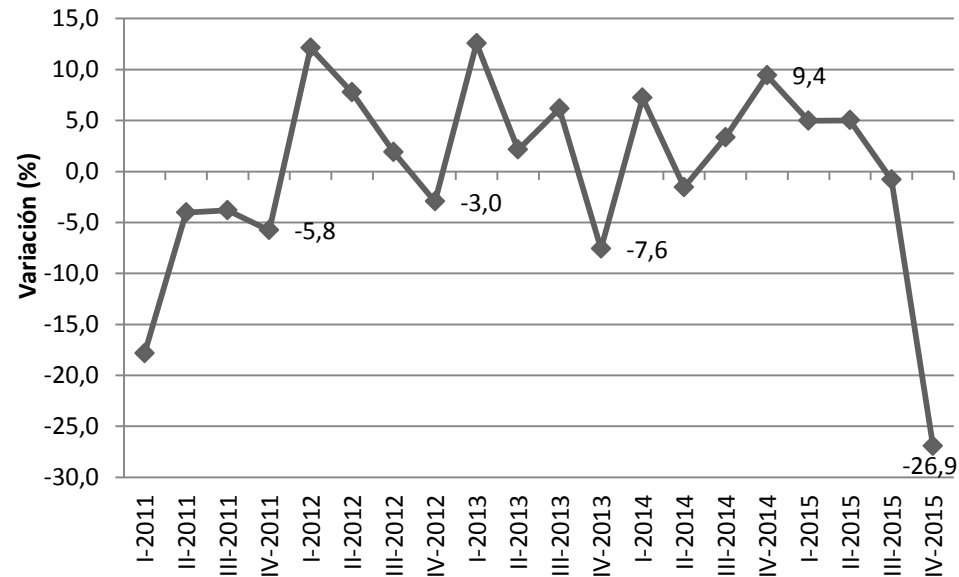


OBLIGACIONES

Índice de obligaciones Construcciones para la minería centrales y tuberías 2010- 2015 IV trimestre

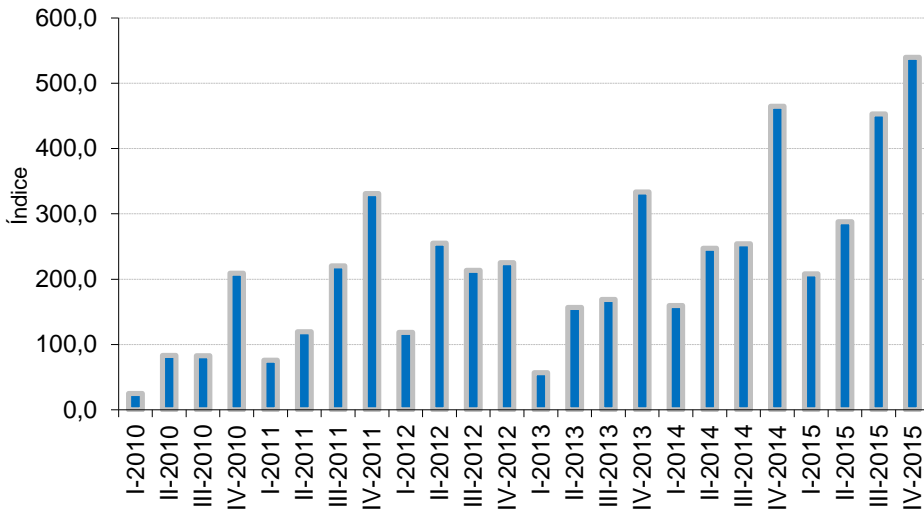


Variación de Índice de obligaciones Construcciones para la minería centrales y tuberías 2011- 2015 IV trimestre

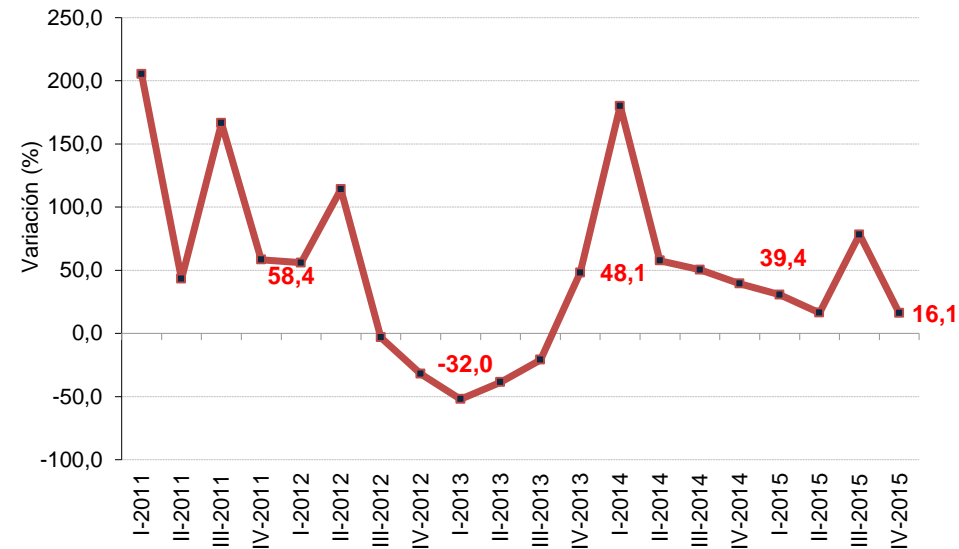


OBLIGACIONES

Índice de obligaciones Otras obras de ingeniería 2010- 2015 IV trimestre



Variación de Índice de obligaciones Otras obras de ingeniería 2011- 2015 IV trimestre

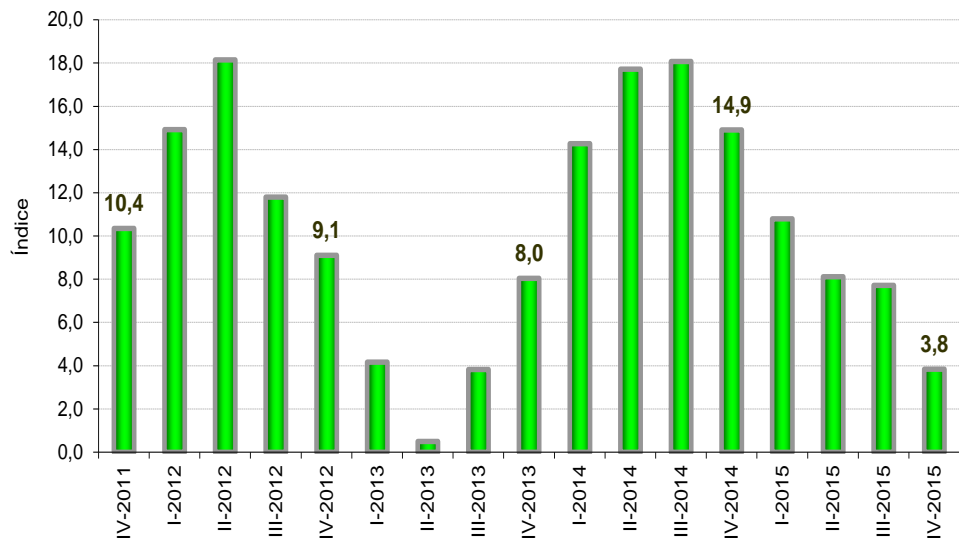


1. Índice de obras Civiles Pagos
2. Variaciones
 1. Variaciones anuales
 2. Variaciones doce meses
3. Índice de Obras Civiles Obligaciones
4. Variaciones
 1. Variaciones anuales
 2. Variaciones doce meses

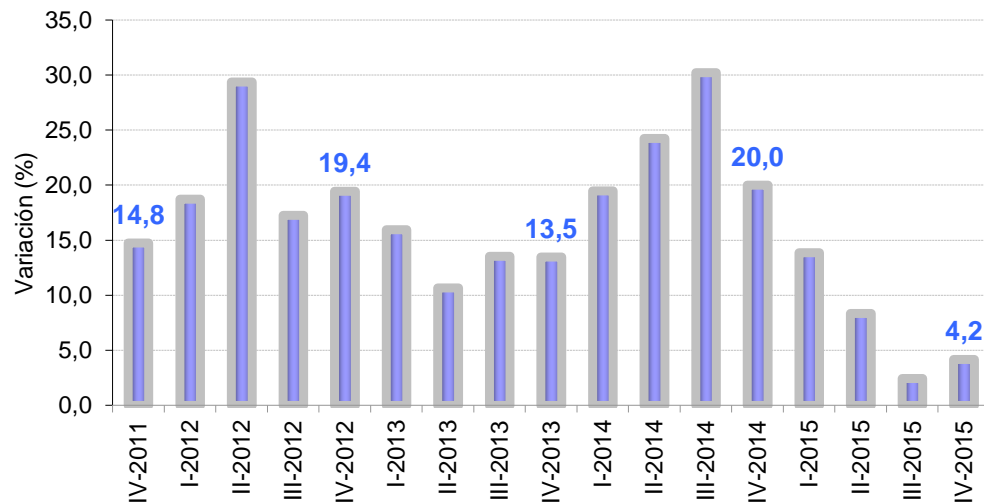


OBLIGACIONES DOCE MESES

Variaciones doce meses del índice total de obligaciones 2011 IV trimestre- 2015 IV trimestre

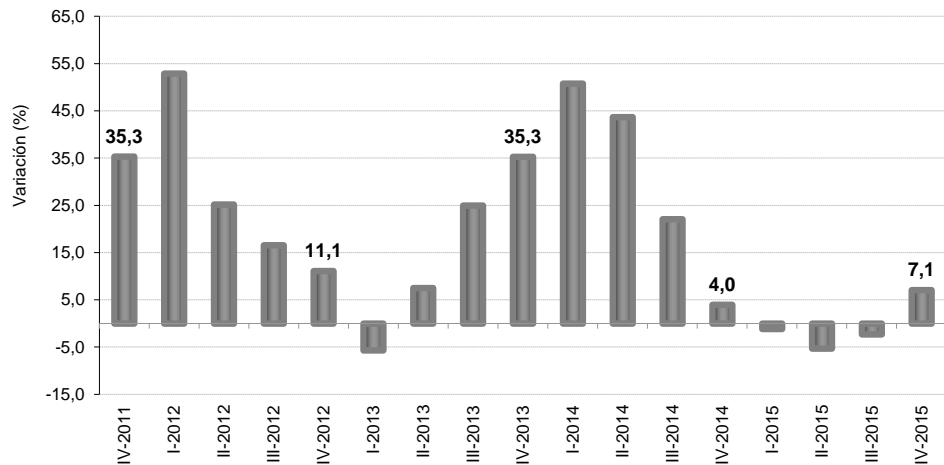


Variación doce meses del Índice de obligaciones Carreteras, calles, caminos, puentes 2011 IV trimestre- 2015 IV trimestre

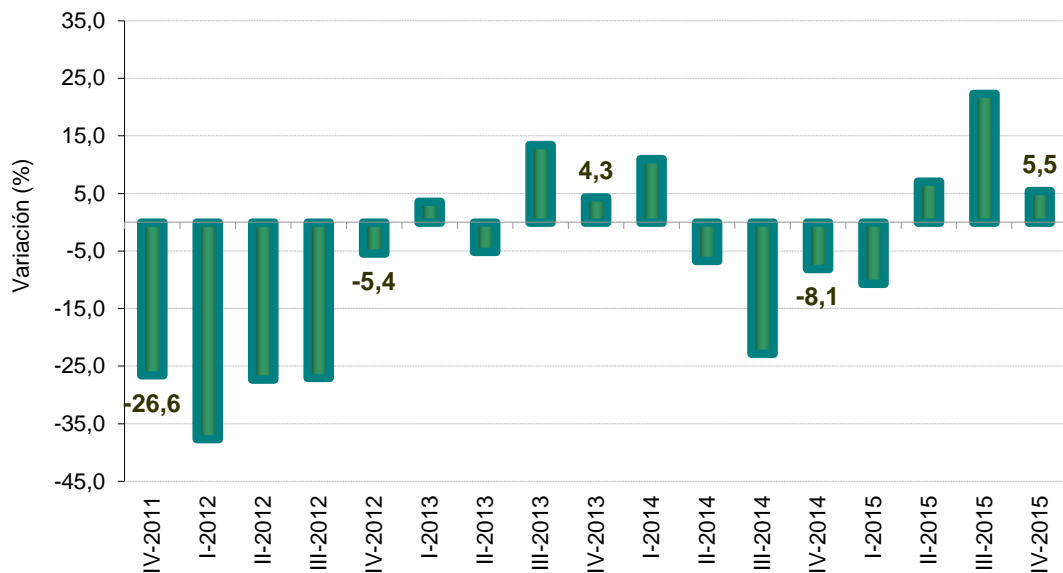


OBLIGACIONES DOCE MESES

Variaciones doce meses del índice de obligaciones Vías de agua, puertos, represas
2011 IV trimestre- 2015 IV trimestre

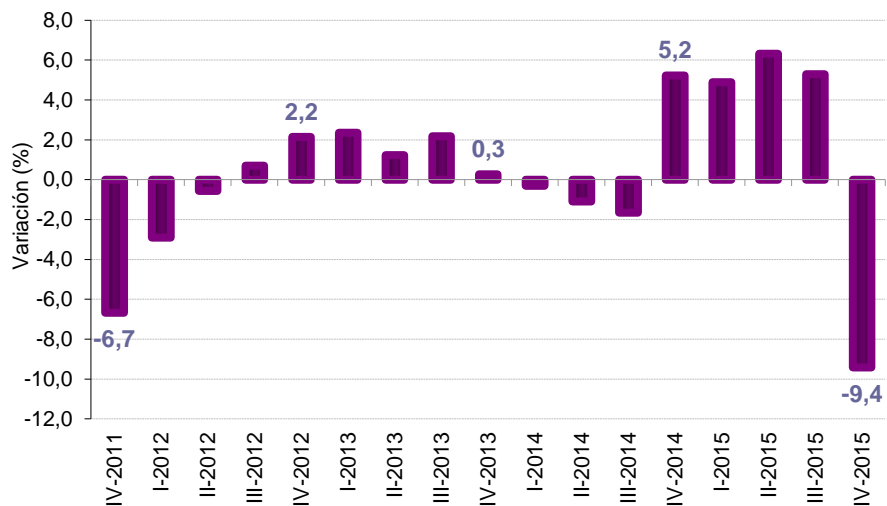


Variaciones doce meses del índice de obligaciones Vías férreas, pistas de aterrizaje y sistemas de transporte masivo
2011 IV trimestre- 2015 IV trimestre

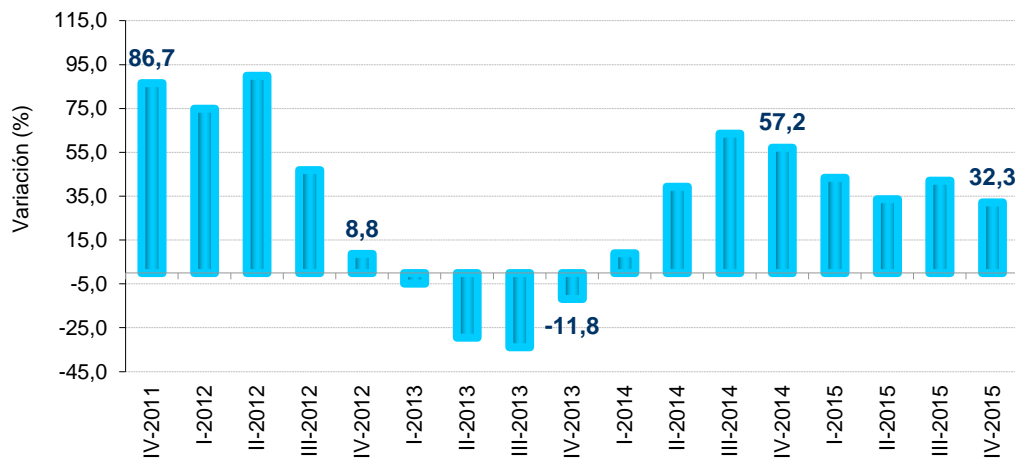


OBLIGACIONES DOCE MESES

Variación doce meses del Índice de obligaciones Construcciones para la minería, centrales eléctricas y Tuberías para el transporte a larga y corta distancia 2011 IV trimestre - 2015 IV trimestre



Variación doce meses del Índice de obligaciones Otras obras de ingeniería 2011 IV trimestre- 2015 IV trimestre





**TODOS POR UN
NUEVO PAÍS**

PAZ EQUIDAD EDUCACIÓN



@DANE_Colombia



/DANEColombia



/DANEColombia