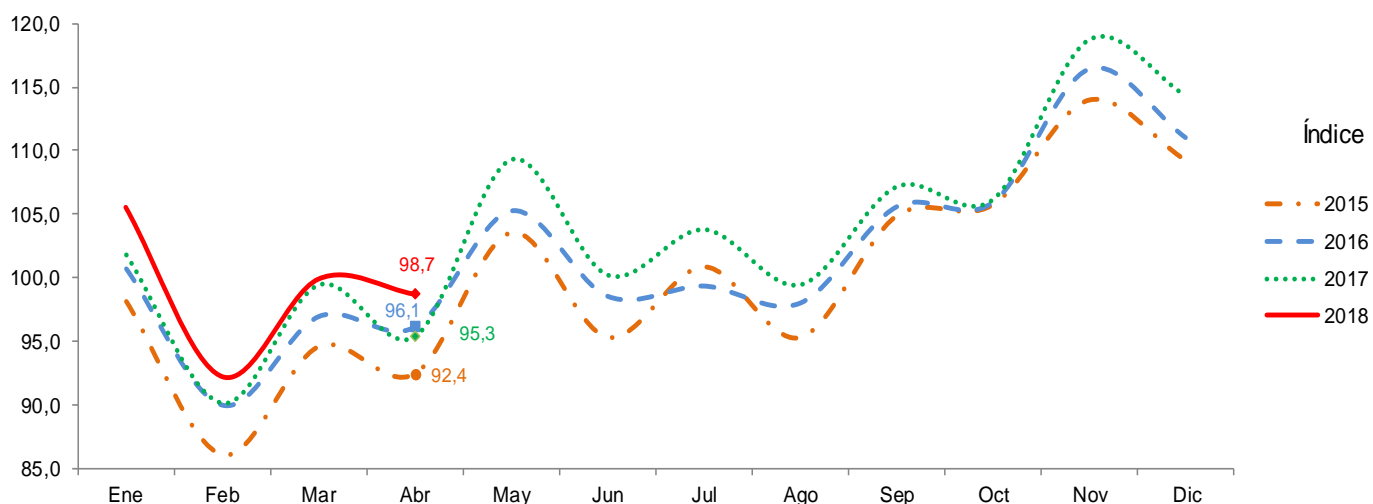


Indicador de Seguimiento a la Economía (ISE)

Abril de 2018^{Pr}

Gráfico 1. Índice del Indicador de Seguimiento a la Economía (ISE)
Serie original.
2015 - 2018 (abril^{Pr})



Fuente: DANE, DSCN
Pr: cifras preliminares

- Introducción
- Resultados del indicador de seguimiento a la economía

INTRODUCCIÓN

El Indicador de Seguimiento a la Economía (ISE) es un índice sintético, cuyo fin es proporcionar una medida de la evolución de la actividad económica en el corto plazo; compuesto por un conjunto heterogéneo de indicadores mensuales representativos de cada actividad económica.

El ISE permite identificar la estacionalidad, la tendencia y el ciclo de la dinámica productiva a lo largo del tiempo en el análisis coherente y comparativo, a partir de las siguientes series de información:

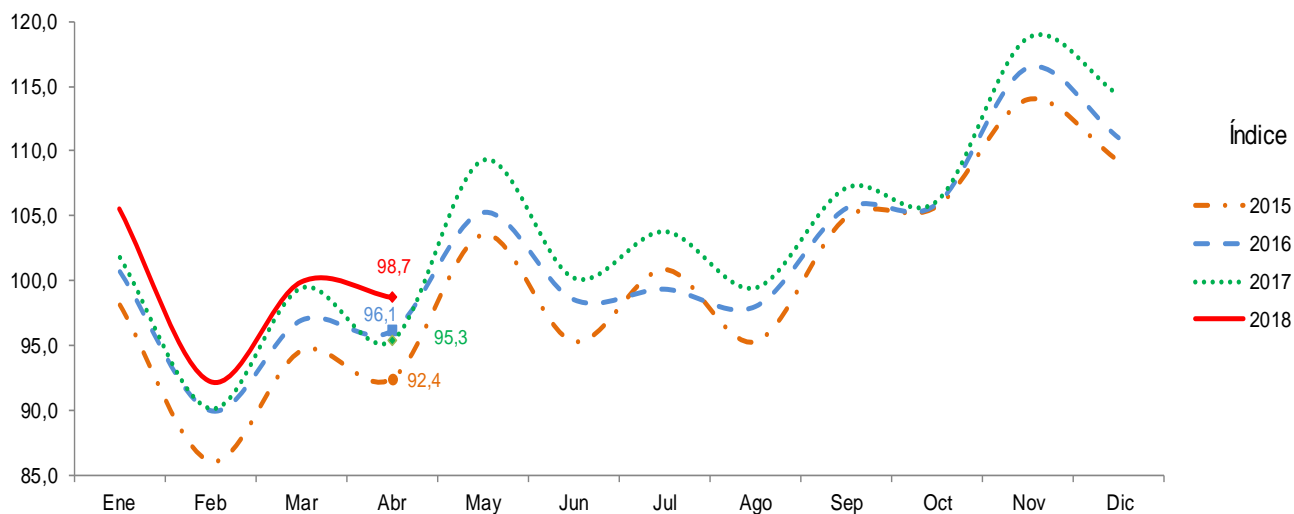
- Serie original: serie generada a partir de la información básica y el proceso de síntesis, a la cual no se le ha eliminado el efecto estacional.
- Serie desestacionalizada: aquella a la que se le han eliminado los componentes estacionales y efecto día calendario, permitiendo comparar evoluciones entre períodos sucesivos, libre de los efectos que se repiten con alguna periodicidad en el año.
- Tendencia-Ciclo: esta serie permite comparar evoluciones entre períodos de mediano plazo o superiores a un año.

1. RESULTADOS DEL INDICADOR DE SEGUIMIENTO A LA ECONOMÍA

1.1 Comportamiento anual

Para el mes de abril de 2018 el ISE en su serie original se ubicó en 98,7 lo que representó un crecimiento de 3,5% respecto al mes de abril de 2017 (95,3). Ver gráfico 3.

Gráfico 2. Índice del Indicador de Seguimiento a la Economía (ISE)
Serie original.
2015 - 2018 (abril^{Pr})



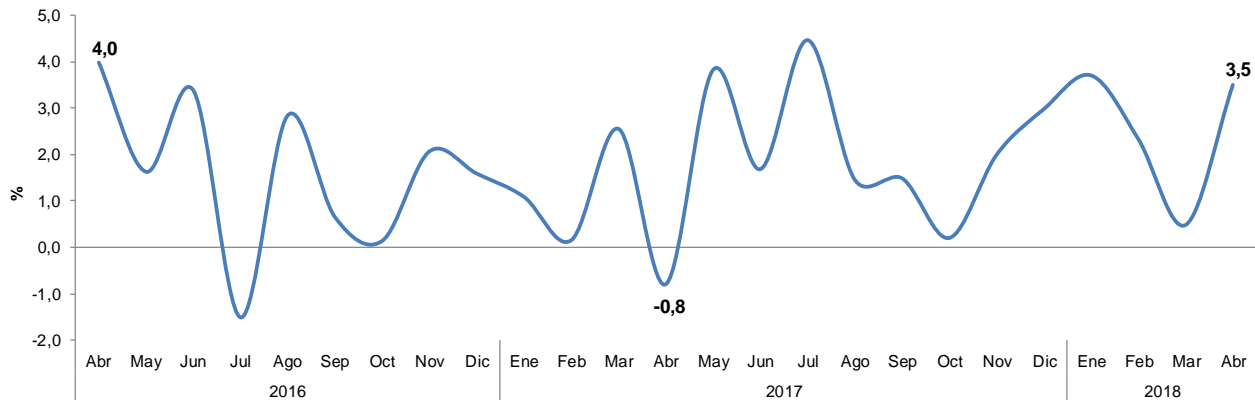
Fuente: DANE, DSCN.
Pr: cifras preliminares

Indicador de Seguimiento a la economía (ISE) Abril 2018

Gráfico 3. Tasa de crecimiento anual del índice del Indicador de Seguimiento a la Economía (ISE)

Serie original

Abril 2016 - abril 2018^{Pr}



Fuente: DANE, DSCN.

Pr: cifras preliminares

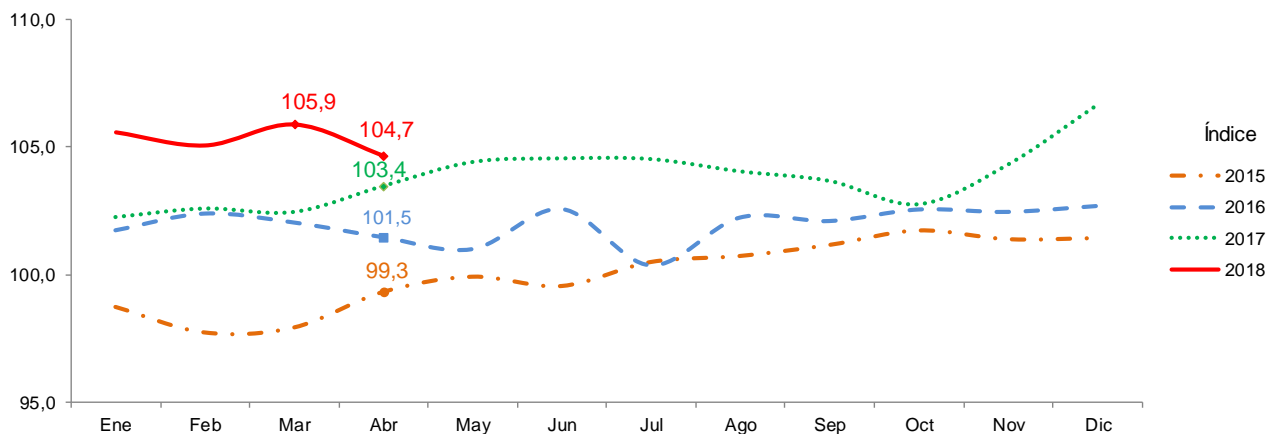
1.2 Comportamiento mensual

Para el mes de abril de 2018 el ISE en su serie corregida de efecto estacional y calendario se ubicó en 104,7 lo que representó una disminución de 1,2% respecto al mes de marzo de 2018 (105,9). Ver gráfico 5.

Gráfico 4. Índice del Indicador de Seguimiento a la Economía (ISE)

Serie corregida de efecto estacional y calendario

2015 - 2018 (abril^{Pr})

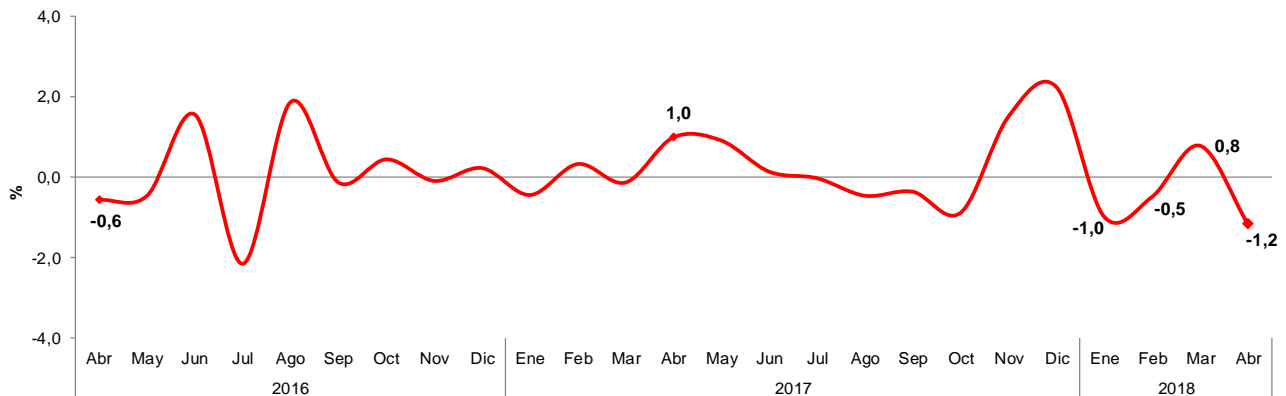


Fuente: DANE – DSCN

Pr: cifras preliminares

Indicador de Seguimiento a la economía (ISE) Abril 2018

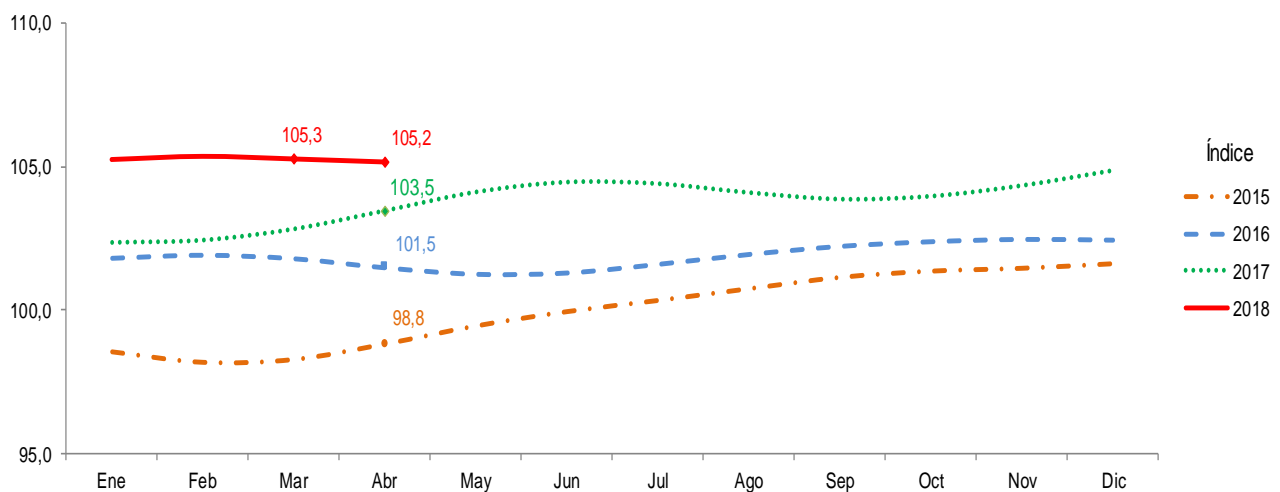
Gráfico 5. Tasa de crecimiento mensual del índice del Indicador de Seguimiento a la Economía (ISE)
Serie corregida de efecto estacional y calendario
Abril 2016 - abril 2018^{Pr}



Fuente: DANE, DSCN
Pr: cifras preliminares

Para el mes de abril de 2018 la serie tendencia ciclo del ISE se ubicó en 105,2 lo que representó una disminución de 0,1% respecto al mes de marzo de 2018 (105,3). Ver gráfico 7.

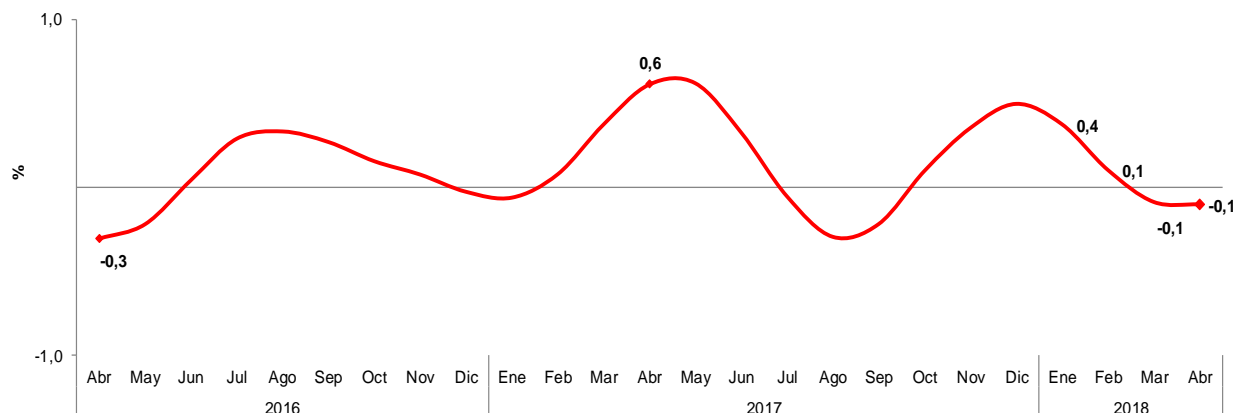
Gráfico 6. Índice del Indicador de Seguimiento a la Economía (ISE)
Serie tendencia-ciclo
2015 - 2018 (abril^{Pr})



Fuente: DANE, DSCN
Pr: cifras preliminares

Indicador de Seguimiento a la economía (ISE) Abril 2018

Gráfico 7. Tasa de crecimiento mensual del índice del Indicador de Seguimiento a la Economía (ISE)
Serie tendencia-ciclo
Abril 2016 - abril 2018^{Pr}



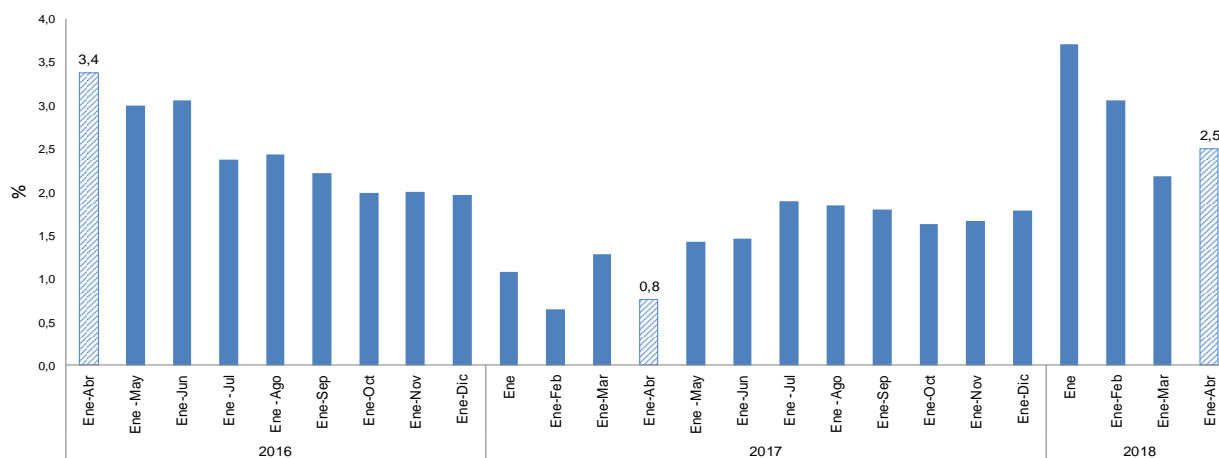
Fuente: DANE, DSCN

Pr: cifras preliminares

1.3 Comportamiento año corrido

Para el periodo comprendido entre enero y abril de 2018, el ISE en su serie original registró un crecimiento acumulado de 2,5%, respecto a la variación acumulada en el año 2017 de 0,8%.

Gráfico 8. Tasa de crecimiento año corrido del índice del Indicador de Seguimiento a la Economía (ISE)
Serie original
Abril 2017 - abril 2018^{Pr}



Fuente: DANE, DSCN

Pr: cifras preliminares

Indicador de Seguimiento a la economía (ISE)
Abril 2018

Tabla 1. Indicador de Seguimiento a la Economía (ISE)
Series original, corregida de efecto estacional y calendario, y tendencia - ciclo
Abril 2016 - abril 2018^{Pr}

Índice base 2015 = 100

Periodo	Original			Corregida de efecto estacional y calendario		Tendencia - ciclo	
	Índice	Variación (%)		Índice	Variación (%) Mensual	Índice	Variación (%) Mensual
		Anual	Año corrido				
2016 - abril	96,1	4,0	3,4	101,5	-0,6	101,5	-0,3
Mayo	105,2	1,6	3,0	101,0	-0,5	101,3	-0,2
Junio	98,5	3,4	3,1	102,6	1,6	101,3	0,0
Julio	99,3	-1,5	2,4	100,4	-2,2	101,6	0,3
Agosto	98,0	2,8	2,4	102,2	1,9	101,9	0,3
Septiembre	105,6	0,6	2,2	102,1	-0,1	102,2	0,3
Octubre	105,9	0,1	2,0	102,5	0,4	102,4	0,2
Noviembre	116,4	2,1	2,0	102,5	-0,1	102,5	0,1
Diciembre	111,0	1,6	2,0	102,7	0,2	102,4	0,0
2017 - enero	101,8	1,1	1,1	102,2	-0,4	102,4	-0,1
Febrero	90,1	0,2	0,6	102,6	0,3	102,5	0,1
Marzo	99,4	2,6	1,3	102,4	-0,1	102,8	0,4
Abril	95,3	-0,8	0,8	103,4	1,0	103,5	0,6
Mayo	109,3	3,8	1,4	104,4	0,9	104,1	0,6
Junio	100,2	1,7	1,5	104,5	0,1	104,5	0,3
Julio	103,8	4,5	1,9	104,5	0,0	104,4	-0,1
Agosto	99,4	1,5	1,8	104,0	-0,5	104,1	-0,3
Septiembre	107,1	1,5	1,8	103,7	-0,4	103,9	-0,2
Octubre	106,1	0,2	1,6	102,7	-0,9	104,0	0,1
Noviembre	118,7	2,0	1,7	104,3	1,5	104,3	0,4
Diciembre	114,3	3,0	1,8	106,6	2,2	104,9	0,5
2018 - enero	105,5	3,7	3,7	105,6	-1,0	105,3	0,4
Febrero	92,2	2,3	3,1	105,1	-0,5	105,4	0,1
Marzo	99,9	0,5	2,2	105,9	0,8	105,3	-0,1
Abril	98,7	3,5	2,5	104,7	-1,2	105,2	-0,1

Fuente: DANE, DSCN



Si requiere información adicional, contáctenos a través del correo
contacto@dane.gov.co

Departamento Administrativo Nacional de Estadística (DANE)
Bogotá, D.C. / Colombia

www.dane.gov.co