



# PIB

PRODUCTO INTERNO BRUTO

## Principales resultados 2022<sup>pr</sup>

- ITAED segundo trimestre 2022<sup>pr</sup>
- ISE septiembre 2022<sup>pr</sup>
- Tercer trimestre 2022<sup>pr</sup>





01

**ITAED**

segundo trimestre  
2022<sup>pr</sup>

## 1. Buenas prácticas internacionales y generalidades



- De los 193 países miembros de la ONU, **solo cinco construyen un indicador trimestral regional**, estos países son: **España, Canadá**, con cálculos para sus regiones más importantes, y **Australia, Estados Unidos y México**, con cifras para todas sus regiones.
- En Latinoamérica, además de Colombia, solo México calcula el Indicador trimestral por Estados.

El ITAED es un **indicador de coyuntura** que ofrece un panorama general de la situación y evolución macroeconómica de los departamentos del país. Se debe considerar como un indicador coyuntural, sin ser un PIB departamental

### Indicador Trimestral de Actividad Económica (ITAED)

**Cobertura:** 6 departamentos, un resto y un total Colombia

**Variable de medición:** valor agregado total

**Alcance:** series encadenadas de volumen. Año de referencia 2015

**Periodicidad:** trimestral

**Serie disponible:** primer trimestre de 2015 al segundo trimestre 2022

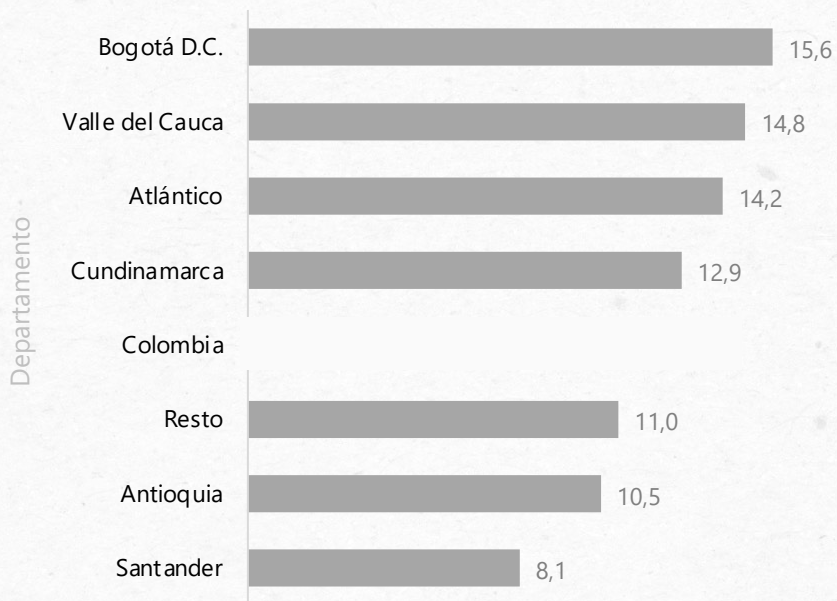
Investigaciones con las que se articula: cuentas departamentales, cuentas coyunturales nacionales, y PIB trimestral de Bogotá.

El ITAED es un **índice sintético cuyo fin es proporcionar una medida de la evolución de la actividad real de la economía de los departamentos en el corto plazo.**

## 2. Resultados por departamentos

### Tasa de crecimiento anual<sup>1</sup>. Valor agregado total.

Serie original. 2022<sup>Pr</sup> segundo trimestre



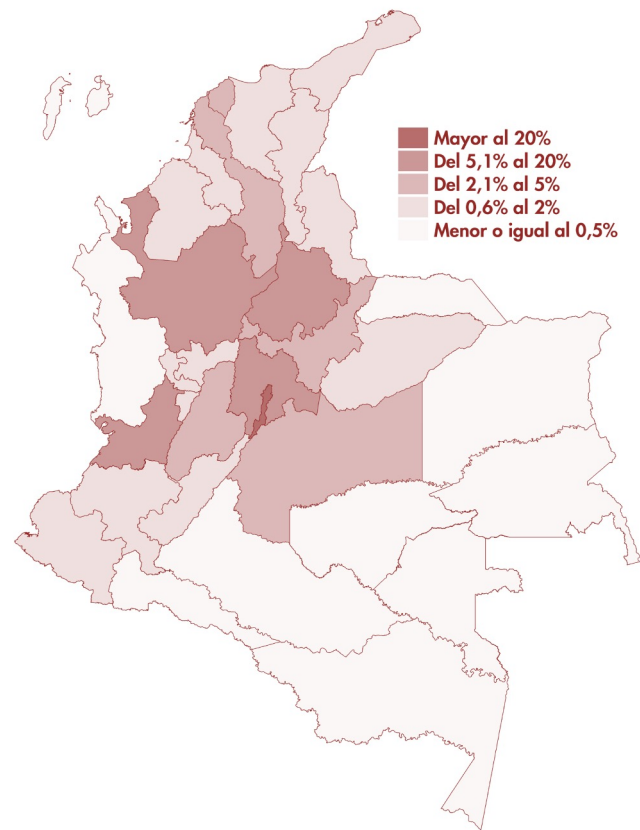
<sup>1</sup>Series encadenadas de volumen con año de referencia 2015

<sup>Pr</sup>preliminar

Resto: incluye los demás departamentos

Cifras actualizadas el 27 de octubre de 2022

Fuente: DANE



Para el año 2021 preliminar, Bogotá D.C., Antioquia y Valle del Cauca concentraron la mitad del PIB nacional; sumando las siguientes tres economías en participación: Santander, Cundinamarca y Atlántico, juntas representan el 67% del PIB de Colombia.



## Indicador Trimestral de Actividad Económica Departamental (ITAED) Valor agregado. Series originales. Variaciones anuales (%) en volumen<sup>1</sup> 2019 – 2022<sup>Pr</sup> segundo trimestre

Departamentos	2019				2020 <sup>P</sup>				2021 <sup>Pr</sup>				2022 <sup>Pr</sup>	
	Trim -I	Trim -II	Trim -III	Trim -IV	Trim -I	Trim -II	Trim -III	Trim -IV	Trim -I	Trim -II	Trim -III	Trim -IV	Trim -I	Trim -II
Bogotá D.C.	1,9	<b>3,6</b>	3,6	4,0	1,1	<b>-15,2</b>	-7,7	-3,7	0,8	<b>16,8</b>	12,4	11,2	11,5	<b>15,6</b>
Antioquia	3,0	<b>4,7</b>	4,6	1,8	2,4	<b>-17,9</b>	-8,8	-1,5	4,8	<b>25,1</b>	17,1	9,9	7,9	<b>10,5</b>
Valle del Cauca	5,5	<b>2,1</b>	3,7	2,0	0,1	<b>-14,6</b>	-7,8	-1,6	3,6	<b>9,7</b>	13,3	11,8	7,8	<b>14,8</b>
Santander	3,2	<b>2,4</b>	1,5	3,2	0,9	<b>-17,7</b>	-11,8	-7,0	1,0	<b>17,4</b>	13,8	5,1	4,5	<b>8,1</b>
Cundinamarca	3,0	<b>2,3</b>	2,6	1,8	-2,0	<b>-17,5</b>	-5,4	0,2	2,9	<b>20,3</b>	11,6	11,2	9,3	<b>12,9</b>
Atlántico	3,4	<b>3,6</b>	0,7	3,3	0,6	<b>-16,5</b>	-7,9	-2,7	3,3	<b>18,9</b>	17,2	11,4	10,5	<b>14,2</b>
Resto	4,6	<b>2,0</b>	2,3	2,8	0,2	<b>-16,9</b>	-10,2	-5,6	-2,3	<b>17,1</b>	12,3	10,4	6,4	<b>11,0</b>
<b>Colombia</b>	<b>3,5</b>	<b>2,9</b>	<b>3,0</b>	<b>2,9</b>	<b>0,6</b>	<b>-16,5</b>	<b>-8,9</b>	<b>-3,7</b>	<b>0,9</b>	<b>17,8</b>	<b>13,4</b>	<b>10,5</b>	<b>8,4</b>	<b>12,6</b>

<sup>1</sup>Series encadenadas de volumen con año de referencia 2015

Pprovisional

Ppreliminar

Resto: incluye los demás departamentos

Cifras actualizadas el 27 de octubre de 2022

Fuente: DANE

02

# ISE

Indicador de Seguimiento  
a la Economía

# Revisiones a la tasa de crecimiento anual (%) del Indicador de Seguimiento a la Economía (ISE)

Enero – agosto 2022<sup>pr</sup>



## Indicador de Seguimiento a la Economía (ISE)

Revisiones a la tasa de crecimiento anual (%) en volumen<sup>1</sup>

**Enero – agosto**

2022<sup>pr</sup>

Indicador de Seguimiento a la Economía	Publicado el 18 de octubre de 2022	Revisado el 15 de noviembre de 2022
Enero	8,4	8,3
Febrero	8,9	8,8
Marzo	7,8	8,1
Abril	12,2	11,9
Mayo	17,2	17,2
Junio	8,6	9,2
Julio	6,4	6,7
Agosto	8,6	9,0

<sup>pr</sup>preliminar

<sup>1</sup>Las variaciones anuales se calculan a partir de la serie original.

Fuente: DANE, Cuentas nacionales



# Principales resultados del Indicador de Seguimiento a la Economía (ISE)

Septiembre 2022<sup>pr</sup>

## Indicador de Seguimiento a la Economía (ISE)

Contribución positiva de las principales actividades a la variación anual (%) del ISE<sup>1</sup>

Septiembre 2022<sup>P\*</sup>



*Actividades artísticas, de entretenimiento y recreación y otras actividades de servicios*

**+1,7 p.p.**



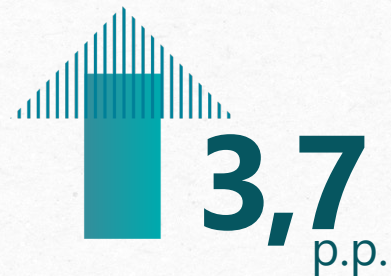
*Comercio, mantenimiento transporte, almacenamiento, alojamiento y servicios de comida*

**+1,3 p.p.**



*Industrias manufactureras*

**+0,7 p.p.**



<sup>1</sup>El ISE es un indicador de alta frecuencia de la actividad económica con periodicidad mensual. Es armonizado de tal forma que al cierre de cada trimestre, su variación coincide con el valor agregado bruto.

<sup>P\*</sup>preliminar

p.p.: puntos porcentuales

Fuente: DANE, Cuentas nacionales



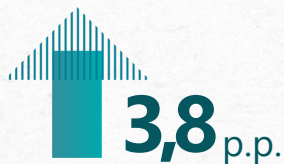
# Indicador de Seguimiento a la Economía (ISE)

Actividades terciarias

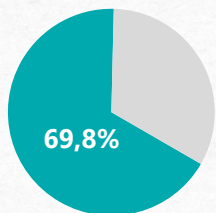
## Variación anual<sup>1</sup>, variación mensual<sup>2</sup>, contribución a la variación anual y participación<sup>3</sup>

Julio 2021<sup>pr</sup> – septiembre 2022<sup>pr</sup>

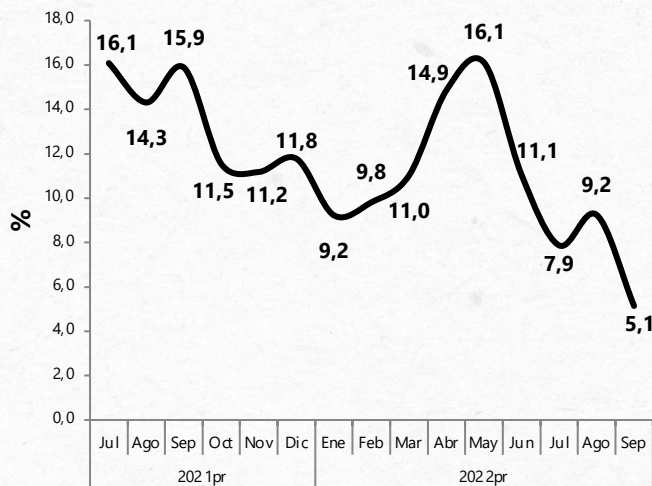
### Contribución



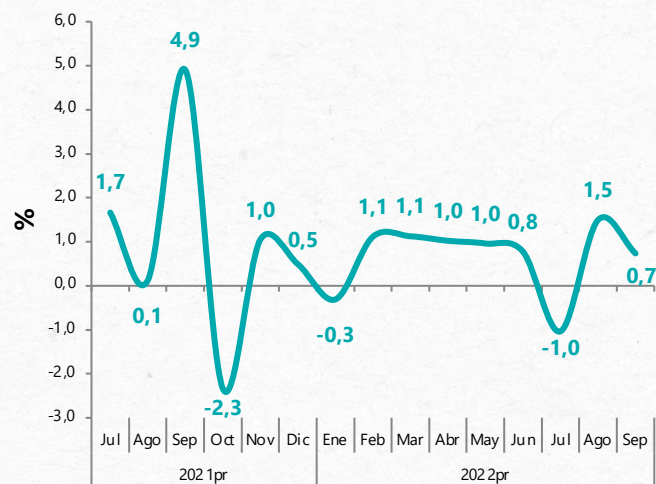
### Participación<sup>3</sup>



### Variación anual<sup>1</sup>



### Variación mensual<sup>2</sup>



<sup>pr</sup>preliminar

p.p.: puntos porcentuales

<sup>1</sup>Las variaciones anuales se calculan a partir de la serie original.

<sup>2</sup>Las variaciones mensuales se calculan a partir de la serie ajustada por efecto estacional y calendario.

<sup>3</sup> La participación es calculada a partir del valor agregado bruto a precios corrientes del 2020 provisional.

Fuente: DANE, Cuentas nacionales

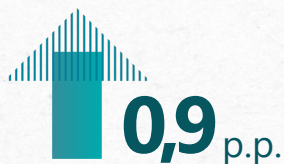
# Indicador de Seguimiento a la Economía (ISE)

Actividades secundarias

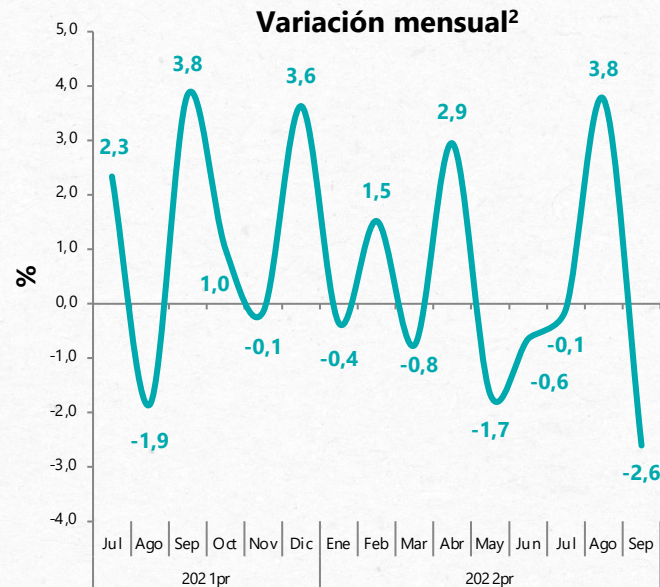
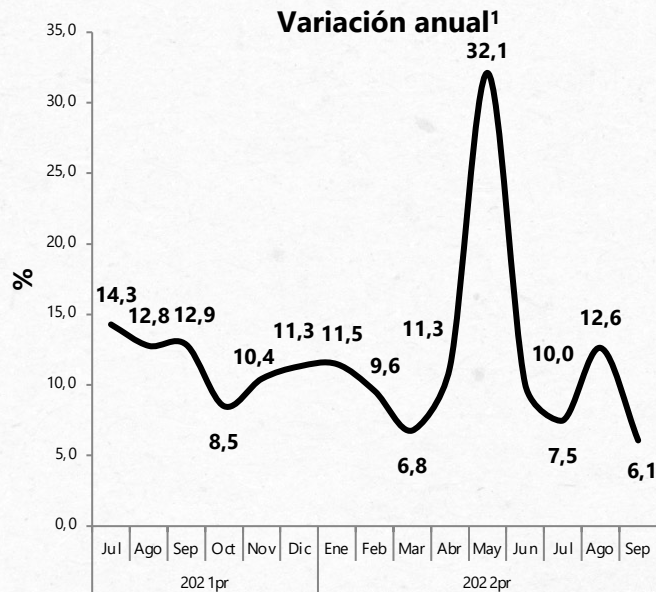
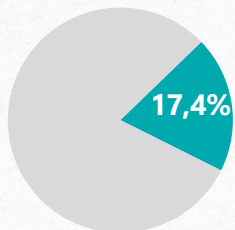
**Variación anual<sup>1</sup>, variación mensual<sup>2</sup>, contribución a la variación anual y participación<sup>3</sup>**

Julio 2021<sup>pr</sup> – septiembre 2022<sup>pr</sup>

## Contribución



## Participación<sup>3</sup>



<sup>pr</sup>preliminar

p.p.: puntos porcentuales

<sup>1</sup>Las variaciones anuales se calculan a partir de la serie original.

<sup>2</sup>Las variaciones mensuales se calculan a partir de la serie ajustada por efecto estacional y calendario.

<sup>3</sup> La participación es calculada a partir del valor agregado bruto a precios corrientes del 2020 provisional.

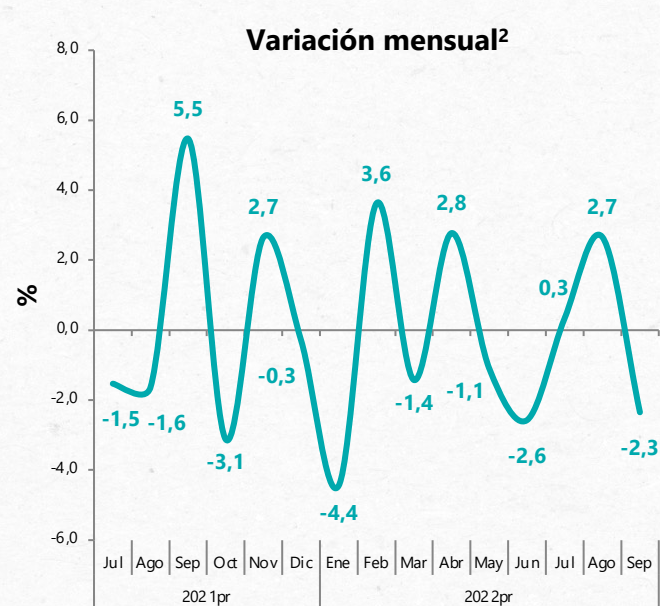
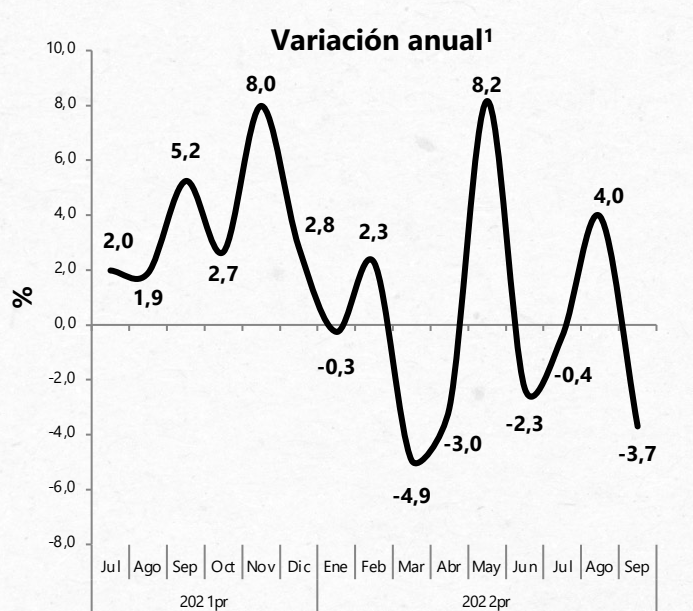
Fuente: DANE, Cuentas nacionales

# Indicador de Seguimiento a la Economía (ISE)

## Actividades primarias

### Variación anual<sup>1</sup>, variación mensual<sup>2</sup>, contribución a la variación anual y participación<sup>3</sup>

Julio 2021<sup>pr</sup> – septiembre 2022<sup>pr</sup>



<sup>pr</sup>preliminar

p.p.: puntos porcentuales

<sup>1</sup>Las variaciones anuales se calculan a partir de la serie original.

<sup>2</sup>Las variaciones mensuales se calculan a partir de la serie ajustada por efecto estacional y calendario.

<sup>3</sup> La participación es calculada a partir del valor agregado bruto a precios corrientes del 2020 provisional.

Fuente: DANE, Cuentas nacionales

# Indicador de Seguimiento a la Economía (ISE)

Tasa de crecimiento anual (%) en volumen

**2021<sup>pr</sup> – 2022<sup>pr</sup> (septiembre)**

Agrupación	Actividades económicas	Tasa de crecimiento anual (%)		Contribución* a la variación porcentual del ISE (p.p.)
		Sep 2021 <sup>pr</sup> / Sep 2020 <sup>p</sup>	Sep 2022 <sup>pr</sup> / Sep 2021 <sup>pr</sup>	
Primarias	Agricultura, ganadería, caza, silvicultura y pesca	1,9	-4,2	-0,3
	Explotación de minas y canteras	13,1	-3,1	-0,1
Secundarias	Industrias manufactureras	14,9	6,2	0,7
	Construcción	9,4	3,9	0,1
Terciarias	Suministro de electricidad, gas, vapor y aire acondicionado; Distribución de agua	7,1	1,1	0,1
	Comercio y reparación; Transporte y almacenamiento; Alojamiento y servicios de comida	24,8	7,0	1,3
	Información y comunicaciones	17,3	12,0	0,4
	Actividades financieras y de seguros	10,3	5,7	0,4
	Actividades inmobiliarias	2,4	2,2	0,2
	Actividades profesionales, científicas y técnicas; Actividades de servicios administrativos y de apoyo	15,5	4,5	0,3
	Administración pública y defensa; Educación; Actividades de la salud humana	14,2	-2,7	-0,6
	Actividades artísticas, de entretenimiento; Actividades de los hogares	33,4	46,9	1,7

NOTA: El ISE es un indicador de alta frecuencia de la actividad económica con periodicidad mensual. Es armonizado de tal forma que al cierre de cada trimestre, su variación coincide con el valor agregado bruto.

\*Por efecto del redondeo, la suma de las contribuciones puede no coincidir con el valor agregado.

<sup>p</sup>preliminar

<sup>pr</sup>provisional

p.p.: puntos porcentuales

Fuente: DANE, Cuentas nacionales

## Indicador de Seguimiento a la Economía (ISE)

Serie original y ajustada por efecto estacional y calendario

### Variaciones anuales y variación mensual<sup>1</sup> (%) en volumen

Enero – septiembre 2022<sup>pr</sup>

Indicador de Seguimiento a la Economía	Tasa de crecimiento anual (%)								
	2022 <sup>pr</sup>								
	Ene	Feb	Mar	Abr	May	Jun	Jul	Ago	Sep
Serie original	8,3	8,8	8,1	11,9	17,2	9,2	6,7	9,0	<b>4,2</b>
Serie ajustada por efecto estacional y calendario	8,2	8,6	8,0	11,7	17,1	9,2	6,7	9,1	<b>4,2</b>

Indicador de Seguimiento a la Economía	Tasa de crecimiento mensual (%)								
	2022 <sup>pr</sup>								
	Ene	Feb	Mar	Abr	May	Jun	Jul	Ago	Sep
Serie ajustada por efecto estacional y calendario	-1,1	1,6	0,6	1,8	-1,1	0,4	-0,5	1,3	<b>-0,1</b>

<sup>pr</sup>preliminar

<sup>1</sup>Las variaciones mensuales, se calculan a partir de la serie ajustada por efecto estacional y calendario.

Fuente: DANE, Cuentas nacionales

El DANE dispone esta infografía para presentar la tendencia en el desempeño mensual de cada una de las **12 actividades económicas que hacen parte del Indicador de Seguimiento a la Economía (ISE)**.

Para describir esta tendencia, el desempeño de cada actividad en el mes de referencia se compara con el promedio histórico del crecimiento del ISE en su serie original, registrado entre enero de 2015 hasta el mes inmediatamente anterior **(2,94%)**.

De acuerdo con el resultado, la actividad se encasilla en una categoría de desempeño, así:

### VERDE

Representa un desempeño **igual o superior al promedio histórico del ISE**.

### AMARILLO

Representa un desempeño **entre cero y el promedio histórico del ISE**.

### ROJO

Representa un desempeño **inferior a cero**.





# Indicador de Seguimiento a la Economía (ISE)

Medida de desempeño relativo<sup>1</sup>

Enero 2021<sup>Pr</sup> – septiembre 2022<sup>Pr</sup>

Actividad económica	2021 <sup>Pr</sup>												2022 <sup>Pr</sup>									
	Ene	Feb	Mar	Abr	May	Jun	Jul	Ago	Sep	Oct	Nov	Dic	Ene	Feb	Mar	Abr	May	Jun	Jul	Ago	Sep	
Agricultura, ganadería, caza, silvicultura y pesca	Red	Red	Verde	Verde	Red	Verde	Amarillo	Verde	Verde	Verde	Verde	Verde	Red	Red	Amarillo	Red	Red	Verde	Red	Red	Verde	Red
Explotación de minas y canteras	Red	Red	Red	Verde	Verde	Amarillo	Amarillo	Red	Verde	Amarillo	Verde	Verde	Verde	Amarillo	Red	Red	Verde	Red	Verde	Verde	Verde	Red
Industrias manufactureras	Red	Amarillo	Verde	Verde	Verde	Verde	Verde	Verde	Verde	Verde	Verde	Verde	Verde	Verde	Verde	Verde	Verde	Verde	Verde	Verde	Verde	Verde
Suministro de electricidad, gas, vapor y aire acondicionado	Red	Red	Verde	Verde	Verde	Verde	Verde	Verde	Verde	Verde	Verde	Verde	Verde	Verde	Verde	Verde	Verde	Verde	Verde	Verde	Verde	Amarillo
Construcción	Red	Red	Verde	Verde	Verde	Red	Red	Red	Verde	Verde	Verde	Verde	Verde	Verde	Red	Verde	Verde	Verde	Verde	Verde	Verde	Verde
Comercio y reparación; Transporte y almacenamiento; Alojamiento y servicios de comida	Red	Red	Verde	Verde	Verde	Verde	Verde	Verde	Verde	Verde	Verde	Verde	Verde	Verde	Verde	Verde	Verde	Verde	Verde	Verde	Verde	Verde
Información y comunicaciones	Amarillo	Verde	Verde	Verde	Verde	Verde	Verde	Verde	Verde	Verde	Verde	Verde	Verde	Verde	Verde	Verde	Verde	Verde	Verde	Verde	Verde	Verde
Actividades financieras y de seguros	Verde	Verde	Verde	Verde	Red	Verde	Amarillo	Red	Verde	Verde	Verde	Verde	Amarillo	Red	Verde	Verde	Verde	Verde	Verde	Verde	Verde	Verde
Actividades inmobiliarias	Verde	Verde	Verde	Verde	Verde	Verde	Verde	Verde	Verde	Verde	Verde	Verde	Amarillo	Amarillo	Amarillo	Amarillo	Amarillo	Amarillo	Amarillo	Amarillo	Amarillo	Amarillo
Actividades profesionales, científicas y técnicas; Actividades de servicios administrativos y de apoyo	Red	Red	Verde	Verde	Verde	Verde	Verde	Verde	Verde	Verde	Verde	Verde	Verde	Verde	Verde	Verde	Verde	Verde	Verde	Verde	Verde	Verde
Administración pública y defensa; Educación; Actividades de la salud humana	Verde	Verde	Verde	Verde	Verde	Verde	Verde	Verde	Verde	Verde	Verde	Verde	Verde	Verde	Verde	Verde	Verde	Verde	Verde	Verde	Verde	Red
Actividades artísticas, de entretenimiento; Actividades de los hogares	Verde	Red	Verde	Verde	Verde	Verde	Verde	Verde	Verde	Verde	Verde	Verde	Verde	Verde	Verde	Verde	Verde	Verde	Verde	Verde	Verde	Verde

<sup>Pr</sup>preliminar

<sup>1</sup>Calculado a partir de la serie original.

Fuente: DANE, Cuentas nacionales

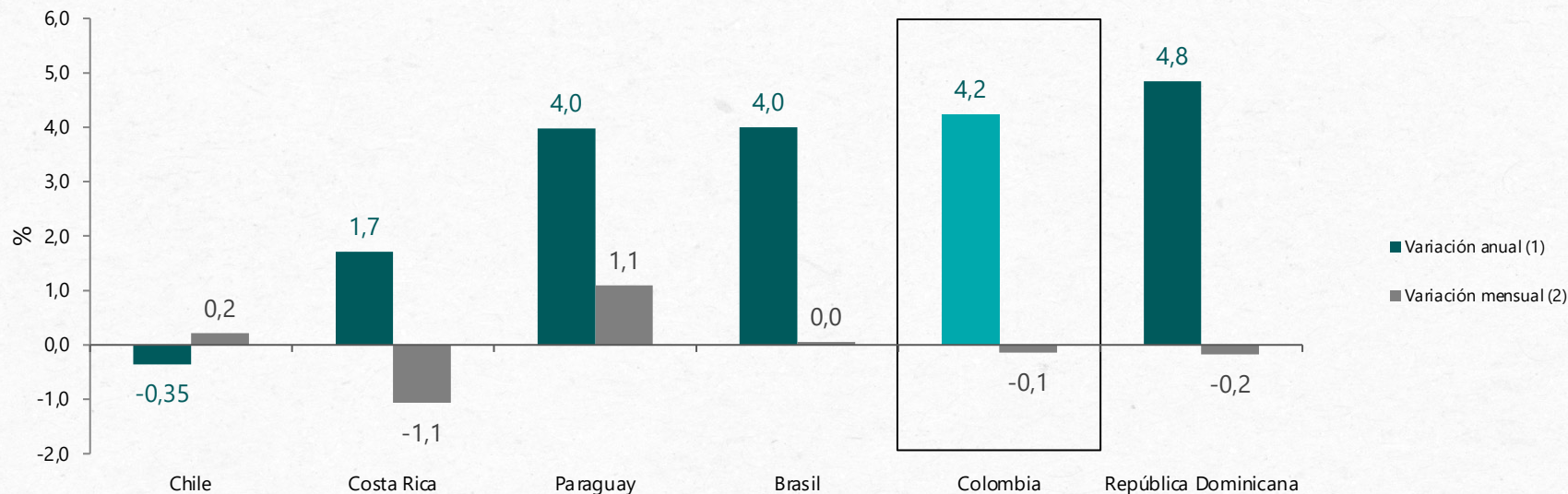


# Indicadores de actividad económica

## Publicaciones Internacionales

### Variaciones anuales<sup>1</sup> y mensuales<sup>2</sup> (%)

#### Septiembre 2022



<sup>1</sup>Las variaciones anuales se calculan a partir de la serie original.

<sup>2</sup>Las variaciones mes anterior, se calculan a partir de la serie ajustada por efecto estacional y calendario.

País	Indicador	Fuente
Chile	Índice Mensual de Actividad Económica (Imacec)	<a href="https://www.bcentral.cl/web/banco-central/areas/estadisticas/imacec">https://www.bcentral.cl/web/banco-central/areas/estadisticas/imacec</a>
Costa Rica	Índice Mensual de Actividad Económica	<a href="https://www.bccr.fi.cr/indicadores-economicos/producci%C3%B3n-y-empleo">https://www.bccr.fi.cr/indicadores-economicos/producci%C3%B3n-y-empleo</a>
Paraguay	Indicador Mensual de Actividad Económica del Paraguay (IMAEP)	<a href="https://www.bcp.gov.py/indicador-mensual-de-actividad-economica-del-paraguay-imaep-i471">https://www.bcp.gov.py/indicador-mensual-de-actividad-economica-del-paraguay-imaep-i471</a>
Brasil	Índice de Atividade Econômica do Banco Central (IBC-Br)	<a href="https://www.bcb.gov.br/estatisticas/indicadoreselecionados">https://www.bcb.gov.br/estatisticas/indicadoreselecionados</a>
República Dominicana	Indicador Mensual de Actividad Económica (IMAE)	<a href="https://www.bancentral.gov.do/a/d/2533-sector-real">https://www.bancentral.gov.do/a/d/2533-sector-real</a>

03

# PIB

Producto Interno Bruto  
trimestral

# Revisiones a la tasa de crecimiento anual (%) Producto Interno Bruto (PIB)

Primer y segundo trimestre 2022<sup>pr</sup>

## Producto Interno Bruto (PIB)

Enfoque de la producción

### Revisiones de la tasa de crecimiento

anual (%) en volumen<sup>1</sup>

Valor agregado por actividad económica

Primer y segundo trimestre 2022<sup>pr</sup>

Actividad económica	Publicado el 16 de agosto de 2022	Revisado el 15 de noviembre de 2022	Publicado el 16 de agosto de 2022	Revisado el 15 de noviembre de 2022
	2022 <sup>pr</sup> - I	2022 <sup>pr</sup> - I	2022 <sup>pr</sup> - II	2022 <sup>pr</sup> - II
Agricultura, ganadería, caza, silvicultura y pesca	-2,5	<b>-2,7</b>	1,0	<b>1,2</b>
Explotación de minas y canteras	1,3	<b>1,4</b>	0,0	<b>-0,1</b>
Industrias manufactureras	11,1	<b>11,2</b>	20,3	<b>20,6</b>
Suministro de electricidad, gas, vapor y aire acondicionado.	4,9	<b>4,9</b>	7,2	<b>7,2</b>
Construcción	4,7	<b>4,7</b>	9,4	<b>9,6</b>
Comercio al por mayor y al por menor, transporte, alojamiento y servicios de comida	15,2	<b>15,3</b>	23,3	<b>23,3</b>
Información y comunicaciones	20,5	<b>21,3</b>	17,2	<b>17,9</b>
Actividades financieras y de seguros	-3,2	<b>-3,2</b>	11,4	<b>11,3</b>
Actividades inmobiliarias	2,1	<b>2,1</b>	1,9	<b>1,9</b>
Actividades profesionales, científicas y técnicas	9,8	<b>9,9</b>	12,3	<b>12,3</b>
Administración pública y defensa, educación y salud	6,4	<b>6,5</b>	9,0	<b>9,1</b>
Actividades artísticas, de entretenimiento y recreación y otras actividades de servicios	37,6	<b>37,6</b>	36,5	<b>36,5</b>

<sup>1</sup>Series originales encadenadas de volumen con año de referencia 2015.

<sup>pr</sup>preliminar

Fuente: DANE, Cuentas nacionales

## Producto Interno Bruto (PIB)

Enfoque de la producción

### Revisiones de la tasa de crecimiento anual (%) en volumen<sup>1</sup>

Primer y segundo trimestre 2022<sup>pr</sup>

Agregados macroeconómicos	Publicado el 16 de agosto de 2022	Revisado el 15 de noviembre de 2022	Publicado el 16 de agosto de 2022	Revisado el 15 de noviembre de 2022
	2022 <sup>pr</sup> - I	2022 <sup>pr</sup> - I	2022 <sup>pr</sup> - II	2022 <sup>pr</sup> - II
Valor agregado	8,4	<b>8,4</b>	12,6	<b>12,7</b>
Impuestos menos subvenciones sobre los productos	11,3	<b>11,5</b>	13,3	<b>13,4</b>
<b>Producto Interno Bruto</b>	8,6	<b>8,7</b>	12,6	<b>12,8</b>

<sup>1</sup>Series originales encadenadas de volumen con año de referencia 2015.

<sup>pr</sup>preliminar

Fuente: DANE, Cuentas nacionales

# Producto Interno Bruto (PIB)

## Enfoque del gasto

### Revisiones de la tasa de crecimiento anual (%) en volumen<sup>1</sup>

Primer y segundo trimestre 2022<sup>pr</sup>

Componente del gasto	Publicado el 16 de agosto de 2022	Revisado el 15 de noviembre de 2022	Publicado el 16 de agosto de 2022	Revisado el 15 de noviembre de 2022
	2022 <sup>pr</sup> - I	2022 <sup>pr</sup> - I	2022 <sup>pr</sup> - II	2022 <sup>pr</sup> - II
Demanda final interna <sup>2</sup>	13,0	<b>13,1</b>	14,5	<b>14,0</b>
Gasto de consumo final <sup>3</sup>	11,8	<b>11,9</b>	12,5	<b>12,9</b>
Formación bruta de capital <sup>4</sup>	17,1	<b>16,9</b>	23,6	<b>19,2</b>
Exportaciones	18,5	<b>18,5</b>	31,8	<b>30,7</b>
Importaciones	37,0	<b>37,0</b>	32,0	<b>28,9</b>

<sup>1</sup>Series originales encadenadas de volumen con año de referencia 2015.

<sup>2</sup>La demanda final interna incluye el gasto de consumo final y la formación bruta de capital.

<sup>3</sup>Incluye consumo final de los hogares, consumo final de gobierno y las instituciones sin fines de lucro que sirven a los hogares.

<sup>4</sup>La formación bruta de capital incluye la formación bruta de capital fijo, la variación de existencias y la adquisición menos disposición de objetos valiosos.

<sup>pr</sup>preliminar

Fuente: DANE, Cuentas nacionales

# Principales resultados del valor agregado Enfoque de la producción

Tercer trimestre 2022<sup>pr</sup>



## Producto Interno Bruto (PIB)

Enfoque de la producción

### Contribución positiva de las principales actividades a la variación anual (%) del tercer trimestre del valor agregado<sup>1</sup>

2022<sup>pr</sup>



*Comercio, mantenimiento  
transporte, almacenamiento,  
alojamiento y servicios de comida*

**+1,6 p.p.**



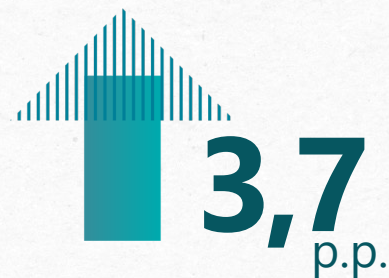
*Actividades artísticas, de  
entretenimiento y recreación y  
otras actividades de servicios*

**+1,1 p.p.**



*Industrias manufactureras*

**+0,9 p.p.**



<sup>1</sup>Series originales encadenadas de volumen con año de referencia 2015.

<sup>pr</sup>preliminar

p.p.: puntos porcentuales

Fuente: DANE, Cuentas nacionales

# Producto Interno Bruto (PIB)

Enfoque de la producción

**Tasa de crecimiento anual (%) en volumen<sup>1</sup>**

**Valor agregado por actividad económica**

2021<sup>pr</sup> – 2022<sup>pr</sup> (tercer trimestre)

Actividad económicas	Tasa de crecimiento anual (%)		Contribución* al valor agregado (p.p.)
	2021 <sup>pr</sup> - III / 2020 <sup>p</sup> - III	2022 <sup>pr</sup> - III / 2021 <sup>pr</sup> - III	2022 <sup>pr</sup> - III
Agricultura, ganadería, caza, silvicultura y pesca	1,7	-1,4	-0,1
Explotación de minas y canteras	4,2	2,5	0,1
Industrias manufactureras	18,4	7,0	0,9
Suministro de electricidad, gas, vapor y aire acondicionado	7,3	2,7	0,1
Construcción	1,7	13,4	0,7
Comercio al por mayor y al por menor, transporte, alojamiento y servicios de comida	34,5	8,1	1,6
Información y comunicaciones	13,2	14,0	0,4
Actividades financieras y de seguros	2,1	9,2	0,4
Actividades inmobiliarias	2,5	2,1	0,2
Actividades profesionales, científicas y técnicas	13,1	7,9	0,6
Administración pública y defensa, educación y salud	9,2	2,9	0,5
Actividades artísticas, de entretenimiento y recreación y otras actividades de servicios	31,9	36,9	1,1

<sup>1</sup>Series originales encadenadas de volumen con año de referencia 2015.

\*Por efecto del redondeo, la suma de las contribuciones puede no coincidir con el valor agregado.

<sup>p</sup>preliminar

<sup>pr</sup>provisional

p.p.: puntos porcentuales

Fuente: DANE, Cuentas nacionales



# Producto Interno Bruto (PIB)

Enfoque de la producción

## Tasa de crecimiento anual (%) en volumen<sup>1</sup>

Valor agregado por actividad económica

### 2021<sup>pr</sup> – 2022<sup>pr</sup> (tercer trimestre)

Actividad económica	Tasa de crecimiento anual (%) en volumen		Contribución* a la variación anual del valor agregado de la actividad a 12 (p.p.)
	2021 <sup>pr</sup> - III / 2020 <sup>p</sup> - III	2022 <sup>pr</sup> - III / 2021 <sup>pr</sup> - III	
<b>Comercio al por mayor y al por menor; reparación de vehículos automotores y motocicletas, transporte, alojamiento y servicios de comida</b>	34,5	<b>8,1</b>	<b>8,1</b>
Comercio al por mayor y al por menor	14,2	<b>3,4</b>	1,6
Mantenimiento y reparación de vehículos automotores y motocicletas	21,2	<b>9,4</b>	0,3
Transporte terrestre y transporte por tuberías	19,9	<b>9,7</b>	1,5
Transporte acuático	9,8	<b>28,2</b>	0,0
Transporte aéreo	255,3	<b>80,0</b>	1,6
Almacenamiento y actividades complementarias al transporte	55,6	<b>21,9</b>	1,1
Actividades de correo y de servicios de mensajería	5,8	<b>2,5</b>	0,0
Alojamiento y servicios de comida	114,8	<b>7,6</b>	1,9

<sup>1</sup>Series originales encadenadas de volumen con año de referencia 2015

\*Por efecto del redondeo, la suma de las contribuciones puede no coincidir con el valor agregado.

<sup>p</sup>provisional

<sup>pr</sup>preliminar

p.p.: puntos porcentuales

Fuente: DANE, Cuentas nacionales

# Producto Interno Bruto (PIB)

Enfoque de la producción

## Tasa de crecimiento anual (%) en volumen<sup>1</sup>

Valor agregado por actividad económica

### 2021<sup>pr</sup> – 2022<sup>pr</sup> (tercer trimestre)

Actividad económica	Tasa de crecimiento anual (%) en volumen		Contribución* a la variación anual del valor agregado de la actividad a 12 (p.p.)
	2021 <sup>pr</sup> - III / 2020 <sup>p</sup> - III	2022 <sup>pr</sup> - III / 2021 <sup>pr</sup> - III	
<b>Actividades artísticas, de entretenimiento y recreación y otras actividades de servicios; Actividades de los hogares individuales en calidad de empleadores</b>	31,9	<b>36,9</b>	<b>36,9</b>
Actividades artísticas, de entretenimiento y recreación y otras actividades de servicios	33,7	<b>39,9</b>	33,3
Actividades de los hogares individuales en calidad de empleadores	23,5	<b>21,8</b>	3,6

<sup>1</sup>Series originales encadenadas de volumen con año de referencia 2015

\*Por efecto del redondeo, la suma de las contribuciones puede no coincidir con el valor agregado.

<sup>p</sup>provisional

<sup>pr</sup>preliminar

p.p.: puntos porcentuales

Fuente: DANE, Cuentas nacionales

# Producto Interno Bruto (PIB)

## Enfoque de la producción

### Tasa de crecimiento anual (%) en volumen<sup>1</sup>

Valor agregado por actividad económica

### 2021<sup>Pr</sup> – 2022<sup>Pr</sup> (tercer trimestre)

Actividad económica	Tasa de crecimiento anual (%) en volumen		Contribución* a la variación anual del valor agregado de la actividad a 12 (p.p.)
	2021 <sup>Pr</sup> - III / 2020 <sup>P</sup> - III	2022 <sup>Pr</sup> - III / 2021 <sup>Pr</sup> - III	
<b>Industrias manufactureras</b>	18,4	<b>7,0</b>	<b>7,0</b>
Elaboración de productos alimenticios; elaboración de bebidas; elaboración de productos de tabaco. <sup>2</sup>	12,6	<b>2,7</b>	0,8
Fabricación de productos textiles; confección de prendas de vestir; curtido y recurtido de cueros. <sup>3</sup>	39,7	<b>14,8</b>	1,2
Fabricación de productos de madera; fabricación de papel y cartón; actividades de impresión. <sup>4</sup>	27,9	<b>10,2</b>	0,5
Fabricación de productos de la refinación del petróleo; fabricación de sustancias y productos químicos; fabricación de productos de caucho. <sup>5</sup>	16,2	<b>6,4</b>	2,4
Fabricación de productos metalúrgicos básicos; fabricación de aparatos y equipo eléctrico; fabricación de maquinaria y equipo n.c.p. <sup>6</sup>	18,8	<b>10,4</b>	1,6
Fabricación de muebles, colchones y somieres; otras industrias manufactureras. <sup>7</sup>	25,2	<b>9,0</b>	0,4

<sup>1</sup>Series originales encadenadas de volumen con año de referencia 2015

<sup>2</sup>Elaboración de productos alimenticios; elaboración de bebidas; elaboración de productos de tabaco

<sup>3</sup>Fabricación de productos textiles; confección de prendas de vestir; curtido y recurtido de cueros; fabricación de calzado; fabricación de artículos de viaje, maletas, bolsos de mano y artículos similares, y fabricación de artículos de talabartería y guarnicionería, adobo y teñido de pieles

<sup>4</sup>Transformación de la madera y fabricación de productos de madera y de corcho, excepto muebles; fabricación de artículos de cestería y espartería; fabricación de papel, cartón y productos de papel y de cartón; actividades de impresión; producción de copias a partir de grabaciones originales

<sup>5</sup>Coquización, fabricación de productos de la refinación del petróleo y actividad de mezcla de combustibles; fabricación de sustancias y productos químicos; fabricación de productos farmacéuticos, sustancias químicas medicinales y productos botánicos de uso farmacéutico; fabricación de productos de caucho y de plástico; fabricación de otros productos minerales no metálicos

<sup>6</sup>Fabricación de productos metalúrgicos básicos; fabricación de productos elaborados de metal, excepto maquinaria y equipo; fabricación de aparatos y equipo eléctrico; fabricación de productos informáticos, electrónicos y ópticos; fabricación de maquinaria y equipo n.c.p.; fabricación de vehículos automotores, remolques y semirremolques; fabricación de otros tipos de equipo de transporte; instalación, mantenimiento y reparación especializado de maquinaria y equipo

<sup>7</sup>Fabricación de muebles, colchones y somieres; otras industrias manufactureras

\*Por efecto del redondeo, la suma de las contribuciones puede no coincidir con el valor agregado.

<sup>P</sup>Provisional

<sup>Pp</sup>preliminar

p.p.: puntos porcentuales

Fuente: DANE, Cuentas nacionales

# Principales resultados

## Enfoque del gasto

Tercer trimestre 2022<sup>pr</sup>

# Producto Interno Bruto (PIB)

## Enfoque del gasto

### Tasa de crecimiento anual (%) en volumen<sup>1</sup>

2021<sup>pr</sup> – 2022<sup>pr</sup> (tercer trimestre)

Componente del gasto	Tasa de crecimiento anual (%) en volumen		Contribución* a la variación anual del PIB (p.p.)
	2021 <sup>pr</sup> - III / 2020 <sup>p</sup> - III	2022 <sup>pr</sup> - III / 2021 <sup>pr</sup> - III	
Demanda final interna <sup>2</sup>	17,6	9,8	10,6
Gasto de consumo final	19,5	6,7	
Gasto de consumo de los hogares <sup>3</sup>	20,8	7,8	5,8
Gasto de consumo final del gobierno general	14,2	1,6	
Formación bruta de capital <sup>4</sup>	9,9	21,2	4,8
Formación bruta de capital fijo	9,3	16,1	
Exportaciones	24,8	14,5	2,3
Importaciones	42,0	23,3	-6,0

Concepto	Miles de millones de pesos	
	2021 <sup>pr</sup> - III	2022 <sup>pr</sup> - III
Balance neto de comercio exterior <sup>5</sup>	-25.209	-33.659

<sup>1</sup>Series originales encadenadas de volumen con año de referencia 2015.

<sup>2</sup>La demanda final interna incluye el gasto de consumo final y la formación bruta de capital.

<sup>3</sup>Incluye las instituciones sin fines de lucro que sirven a los hogares.

<sup>4</sup>La formación bruta de capital incluye la formación bruta de capital fijo, la variación de existencias y la adquisición menos disposición de objetos valiosos.

<sup>5</sup>Corresponde al saldo neto de las exportaciones menos las importaciones.

\*Por efecto del redondeo, la suma de las contribuciones puede no coincidir con el valor agregado.

<sup>pr</sup>preliminar; <sup>p</sup>provisional

p.p.: puntos porcentuales

Fuente: DANE, Cuentas nacionales

## Producto Interno Bruto (PIB)

Enfoque del gasto: consumo final de los hogares por durabilidad

### Tasa de crecimiento anual (%) en volumen<sup>1</sup>

2021<sup>pr</sup> – 2022<sup>pr</sup> (tercer trimestre)

Gasto de consumo final individual de los hogares por durabilidad	Tasa de crecimiento anual (%) en volumen		Contribución* a la variación anual del PIB (p.p.)
	2021 <sup>pr</sup> - III / 2020 <sup>p</sup> - III	2022 <sup>pr</sup> - III / 2021 <sup>pr</sup> - III	
<b>Gasto de consumo final de los hogares en el territorio económico</b>	19,9	<b>8,3</b>	<b>8,3</b>
Bienes durables	23,7	<b>3,8</b>	0,2
Bienes no durables	8,2	<b>2,8</b>	0,9
Bienes semidurables	54,5	<b>11,0</b>	0,8
Servicios	23,5	<b>11,6</b>	6,4

<sup>1</sup>Series originales encadenadas de volumen con año de referencia 2015

\*Por efecto del redondeo, la suma de las contribuciones puede no coincidir con el valor agregado.

<sup>p</sup>provisional

<sup>pr</sup>preliminar

p.p.: puntos porcentuales

Fuente: DANE, Cuentas nacionales



## Producto Interno Bruto (PIB)

Enfoque del gasto: formación bruta de capital fijo por tipo de activo

### Tasa de crecimiento anual (%) en volumen<sup>1</sup>

2021<sup>pr</sup> – 2022<sup>pr</sup> (tercer trimestre)

Formación bruta de capital fijo Tipo de activo	Tasa de crecimiento anual (%) en volumen		Contribución* a la variación anual del PIB (p.p.)
	2021 <sup>pr</sup> - III / 2020 <sup>p</sup> - III	2022 <sup>pr</sup> - III / 2021 <sup>pr</sup> - III	
<b>Formación bruta de capital fijo</b>	9,3	<b>16,1</b>	<b>16,1</b>
Vivienda	19,1	<b>15,3</b>	3,2
Otros edificios y estructuras	-9,3	<b>11,0</b>	3,1
Maquinaria y equipo	20,8	<b>22,3</b>	9,3
Recursos biológicos cultivados	1,0	<b>-5,5</b>	-0,3
Productos de propiedad intelectual	15,1	<b>16,6</b>	0,8

<sup>1</sup>Series originales encadenadas de volumen con año de referencia 2015

\*Por efecto del redondeo, la suma de las contribuciones puede no coincidir con el valor agregado.

<sup>p</sup>provisional

<sup>pr</sup>preliminar

p.p.: puntos porcentuales

Fuente: DANE, Cuentas nacionales

# Principales resultados del Producto Interno Bruto (PIB)

Tercer trimestre 2022<sup>pr</sup>



## Producto Interno Bruto (PIB)

Enfoque de la producción

**Tasas de crecimiento anuales, año corrido y trimestral (%) en volumen<sup>1</sup>**

Agregados macroeconómicos

**Tercer trimestre 2022<sup>pr</sup>**

Agregado macroeconómico	Serie Original		Serie ajustada por efecto estacional y calendario	
	Anual	Año corrido	Anual	Trimestral
	2022 <sup>pr</sup> - III / 2021 <sup>pr</sup> - III	2022 <sup>pr</sup> / 2021 <sup>pr</sup>	2022 <sup>pr</sup> - III / 2021 <sup>pr</sup> - III	2022 <sup>pr</sup> - III / 2022 <sup>pr</sup> - II
Valor agregado	6,6	9,2	6,7	0,9
Impuestos menos subvenciones sobre los productos	10,8	11,9	10,6	3,1
<b>Producto Interno Bruto</b>	<b>7,0</b>	<b>9,4</b>	<b>7,1</b>	<b>1,6</b>

<sup>1</sup>Series originales encadenadas de volumen con año de referencia 2015.

<sup>pr</sup>preliminar

Fuente: DANE, Cuentas nacionales

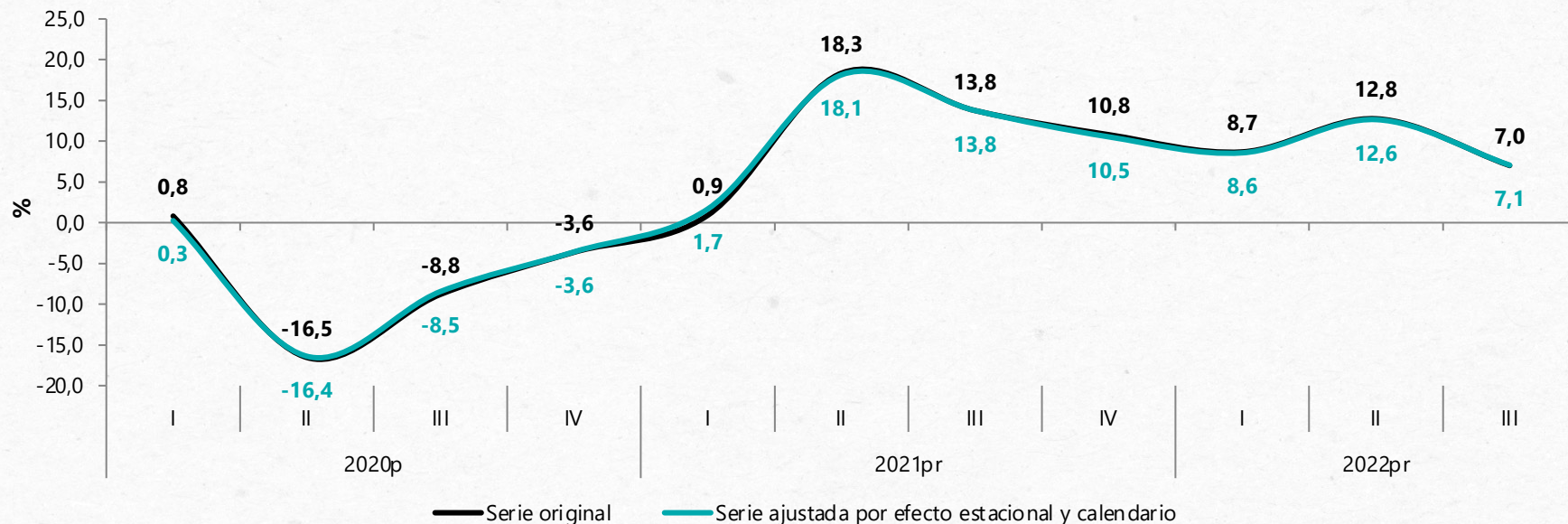


# Producto Interno Bruto (PIB)

Enfoque de la producción

## Tasa de crecimiento anual (%) en volumen<sup>1</sup>; serie original y ajustada por efecto estacional y calendario

2020<sup>p</sup> – 2022<sup>pr</sup> tercer trimestre



<sup>1</sup>Series originales encadenadas de volumen con año de referencia 2015.

<sup>p</sup>preliminar

<sup>pr</sup>provisional

Fuente: DANE, Cuentas nacionales

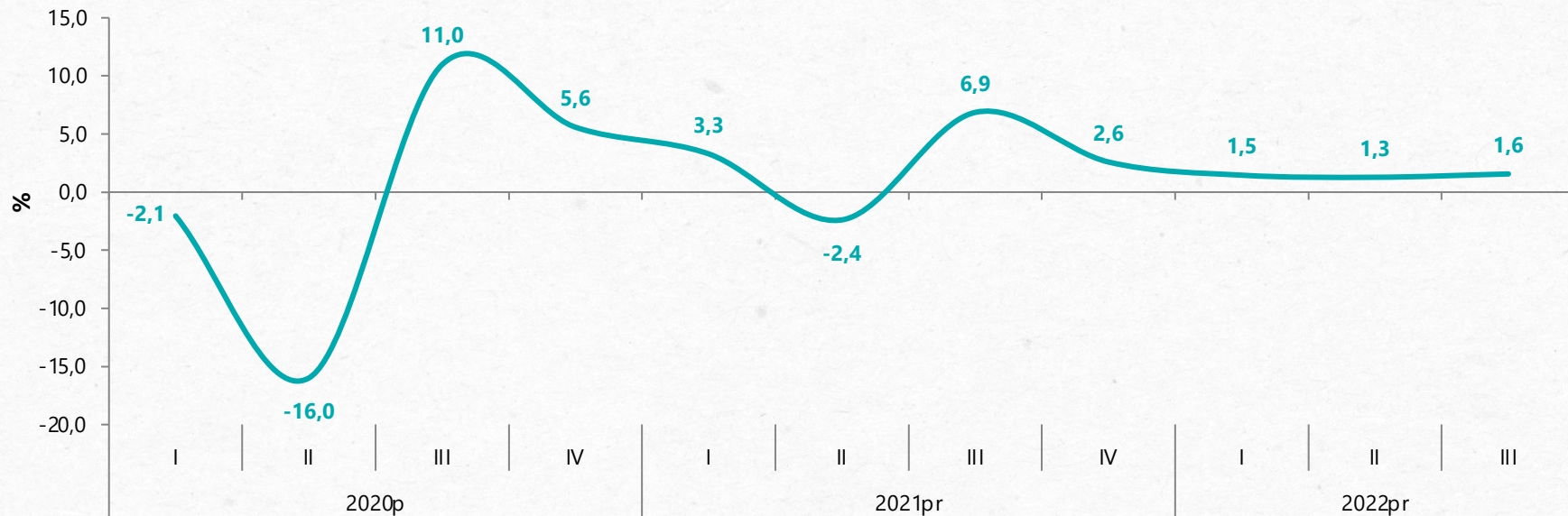


# Producto Interno Bruto (PIB)

Enfoque de la producción

## Tasa de crecimiento trimestral (%) en volumen<sup>1</sup>; serie ajustada por efecto estacional y calendario

2020<sup>p</sup> – 2022<sup>pr</sup> tercer trimestre



<sup>1</sup>Serie encadenadas de volumen con año de referencia 2015.

<sup>p</sup>preliminar

<sup>pr</sup>provisional

Fuente: DANE, Cuentas nacionales

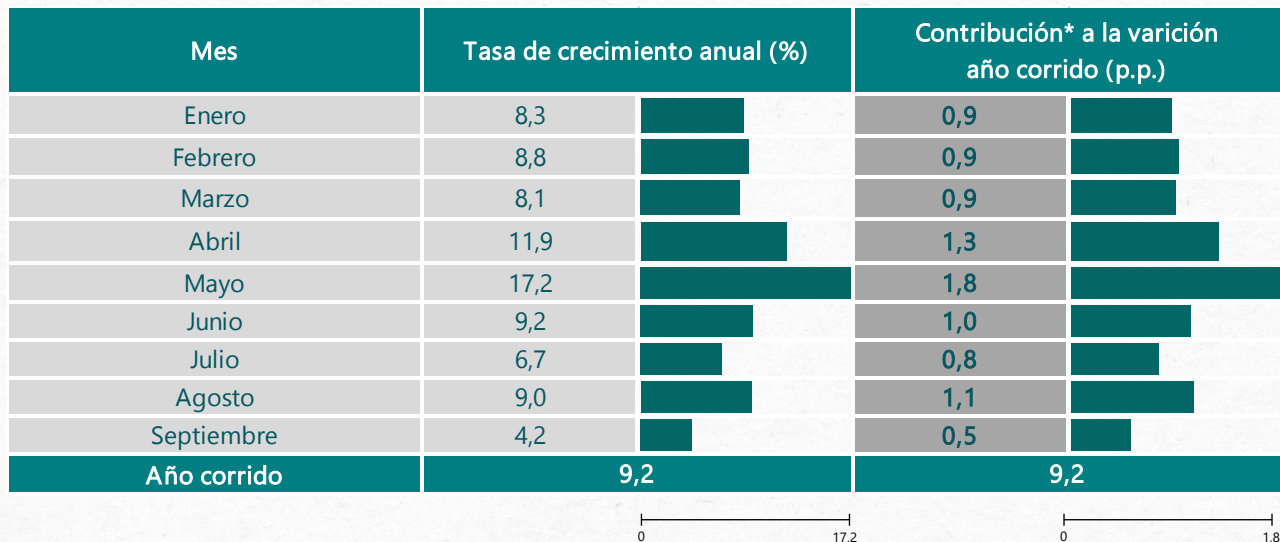


## Indicador de Seguimiento a la Economía (ISE)

Contribución mensual a la variación del año corrido del valor agregado en volumen

**Enero – septiembre**

2022<sup>pr</sup>



NOTA: El ISE es un indicador de alta frecuencia de la actividad económica con periodicidad mensual. Es armonizado de tal forma que al cierre de cada trimestre, su variación coincide con el valor agregado bruto.

\*Por efecto del redondeo, la suma de las contribuciones puede no coincidir con el total del ISE.

<sup>pr</sup>preliminar

p.p.: puntos porcentuales

Fuente: DANE, Cuentas nacionales

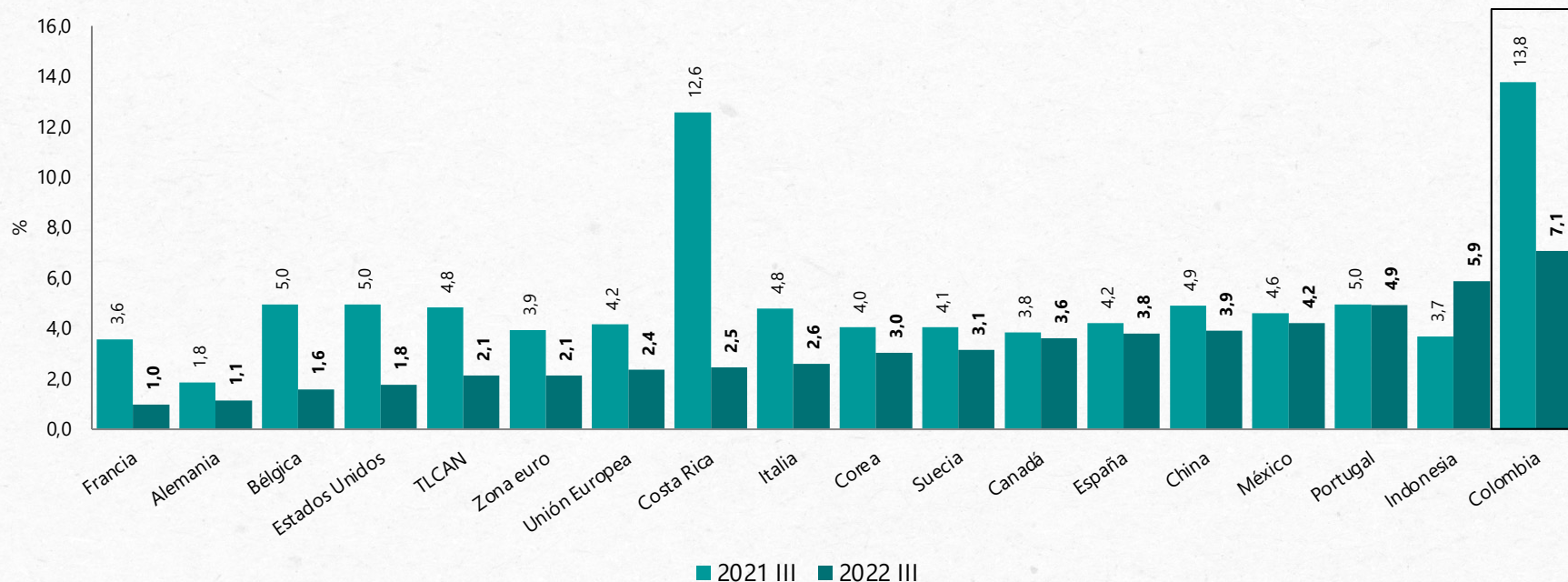


## Producto Interno Bruto (PIB)

Publicaciones internacionales

### Variación anual (%) – series ajustadas por efecto estacional y calendario

2021 – 2022 (tercer trimestre)





# PIB

PRODUCTO INTERNO BRUTO

## Principales resultados Tercer trimestre 2022<sup>pr</sup>

