

Encuesta

# Pulso Empresarial



**Resultados para la ronda 14**  
**(mayo - junio de 2021)**



El futuro  
es de todos

Gobierno  
de Colombia

*Julio 19 de 2021*



## Agenda

1

---

**Generalidades  
de la encuesta.**

2

---

**Resultados de  
Pulso Empresarial.**

# Generalidades de la encuesta

---



El futuro  
es de todos

Gobierno  
de Colombia



## Generalidades:

### Encuesta Pulso Empresarial – EPE

- **Periodo de recolección de la decimo cuarta ronda** del 8 de junio al 7 de julio de 2021, con periodo de referencia de mayo de 2021 para las preguntas de estado general de la empresa, y para junio de 2021 en cuanto a las preguntas de percepción.
- **Método de recolección:** encuesta tipo CAWI, con un enlace enviado a las empresas del directorio de las encuestas mensuales.
- **Cobertura de la novena ronda:** cobertura del **93,5%** del total de las empresas a las que se les envió el enlace.
- **Productos de publicación:** anexos con los resultados desagregados por sector (Comercio, Servicios, Construcción e Industria manufacturera) y por división (código CIIU Rev. 4 a dos dígitos).

# Resultados de la Encuesta Pulso Empresarial

---



El futuro  
es de todos

Gobierno  
de Colombia

*Mayo - junio de 2021*

# Indicador de Confianza Empresarial - ICE

---



El futuro  
es de todos

Gobierno  
de Colombia

## Indicador de confianza empresarial – ICE

### Enfoque conceptual y metodológico

- La Organización para la Cooperación y Desarrollo Económicos – OCDE recomienda realizar encuestas sobre confianza empresarial con el propósito de realizar análisis del desarrollo económico en el corto plazo.
  - Con base en estas encuestas se construyen **indicadores compuestos** como el de confianza empresarial, en el que se integran las mediciones *mensuales* de las valoraciones de las empresas sobre el comportamiento de la economía.
  - En ese sentido, y con el propósito de hacer comparable el indicador con el que es producido regularmente por México, Alemania, Francia, Italia, Japón y Estados Unidos, este indicador incluye la valoración sobre el comportamiento de la economía de la empresa (presente/futura), de la economía en general (presente/futura) y de las expectativas de la capacidad de realizar inversiones por parte de la empresa.
- Del módulo de **Expectativas e incertidumbre** que se incluyó en la Encuesta de Pulso Empresarial se toman las siguientes preguntas:
    1. ¿Cómo considera usted la situación económica de su empresa comparada con la de hace 12 meses?
    2. ¿Cómo cree usted que será la situación económica de su empresa dentro de 12 meses comparada con la actual?
    3. ¿Cómo considera hoy la situación económica del país comparada con la de hace 12 meses?
    4. ¿Cómo cree que será la situación económica del país dentro de 12 meses comparada con la situación actual?
    5. De cara a los siguientes tres meses, ¿cuál es el cambio esperado que usted anticipa en la inversión (por ejemplo, maquinaria, equipo, construcciones, equipo de transporte, logística, soluciones digitales, procesos) de esta empresa con respecto al mismo periodo del año pasado?

## Indicador de confianza empresarial – ICE

### Cálculo del indicador

- Las 5 preguntas que componen el ICE tienen opciones de respuesta con ponderadores diferenciados con el propósito de capturar adecuadamente las percepciones de confianza.
- Las preguntas sobre el comportamiento de la economía de la empresa (presente/futura), de la economía en general (presente/futura), y de la inversión se ponderan así:

Comportamiento de la economía	
Opción de respuesta (r)	Ponderador (p)
Mucho mejor	1,0
Mejor	0,75
Igual	0,5
Peor	0,25
Mucho peor	0,0

Capacidades de inversión	
Opción de respuesta (r)	Ponderador (p)
Aumento	<b>1,0</b>
Igual	<b>0,5</b>
Menor	<b>0,0</b>

- Los porcentajes de respuesta de cada una de las opciones para el total nacional entonces se multiplican por los ponderadores asignados, obteniendo para cada pregunta un resultado  $R_n$  así:

$$R_n = \sum_{m=1}^M (r_{m,n} \times p_{m,n})$$

- En donde  $R_n$  es el resultado para la pregunta n (que puede tomar valores desde 1 hasta 5),  $r_{m,n}$  es el porcentaje de la opción de respuesta m en la pregunta n y  $p_{m,n}$  es el ponderador para la respuesta m de la pregunta n.
- Finalmente, el ICE es el promedio simple de los resultados de las 5 preguntas:

$$ICC = \frac{R_1 + R_2 + R_3 + R_4 + R_5}{5}$$

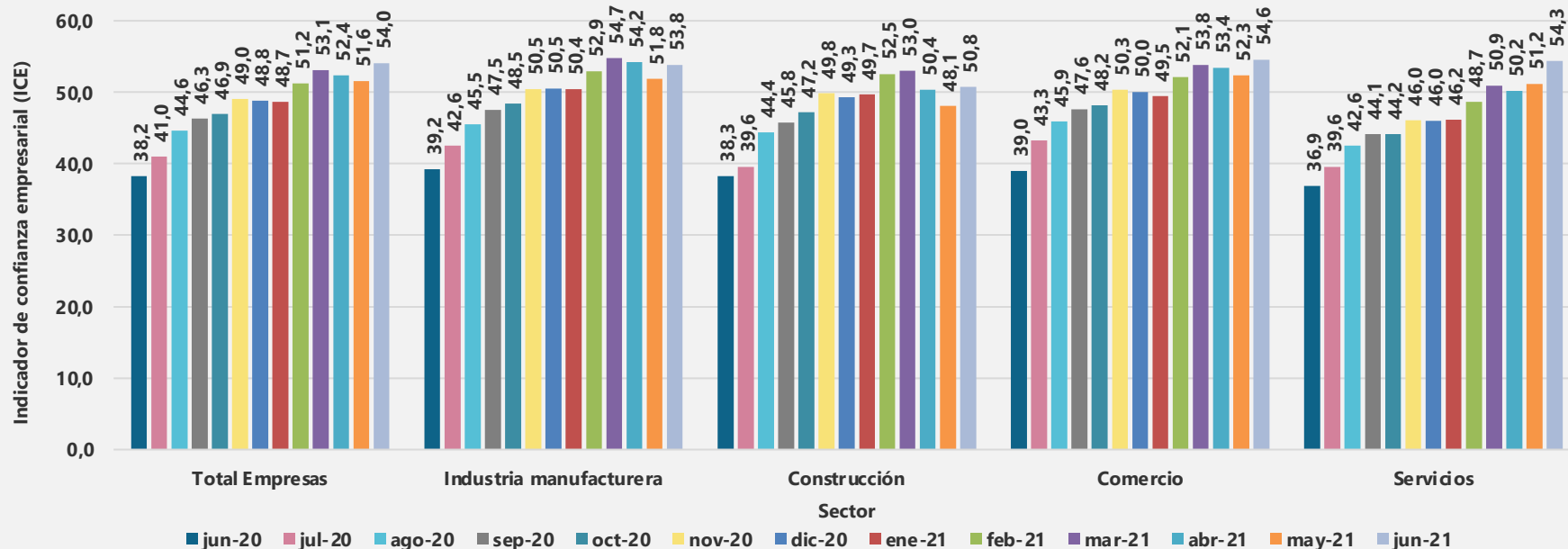




## Indicador de confianza empresarial – ICE

### Resultados para total nacional

### Junio de 2020 - junio de 2021

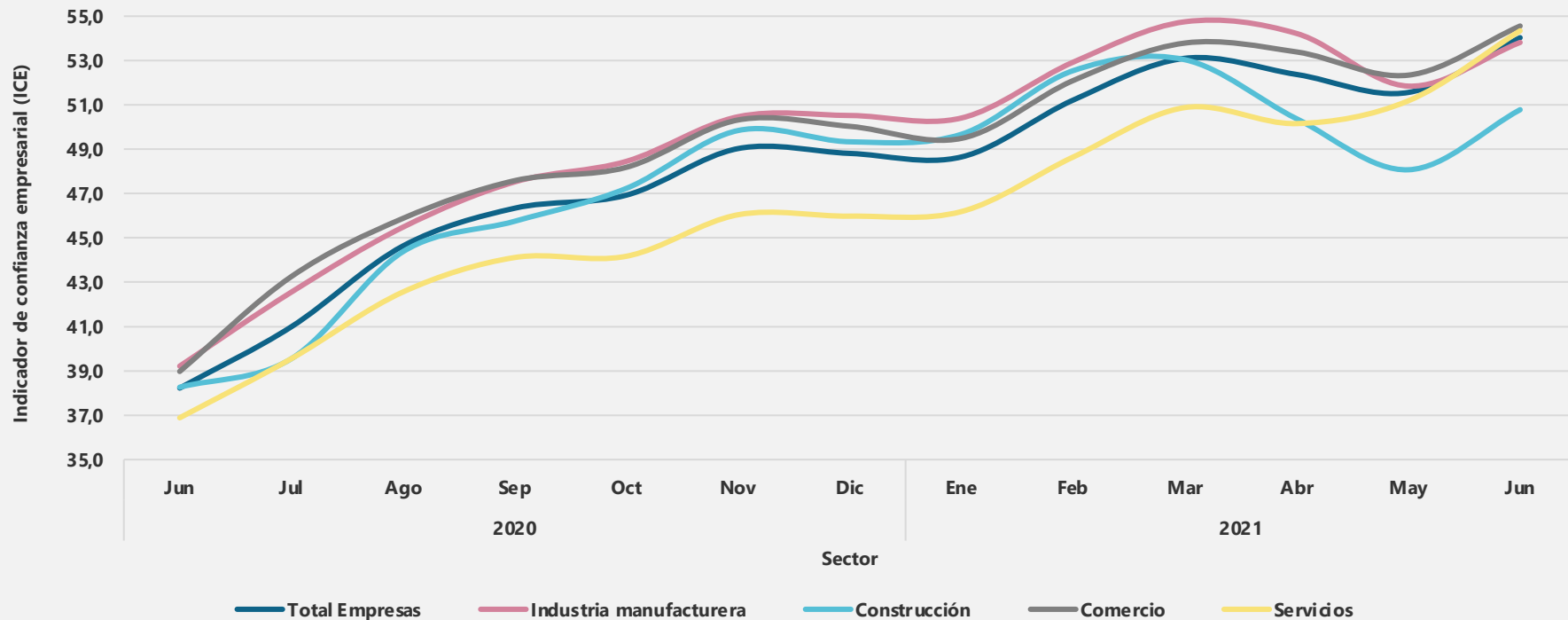




## Indicador de confianza empresarial – ICE

### Resultados para total nacional

#### Junio de 2020 - junio de 2021



## Indicador de confianza empresarial – ICE

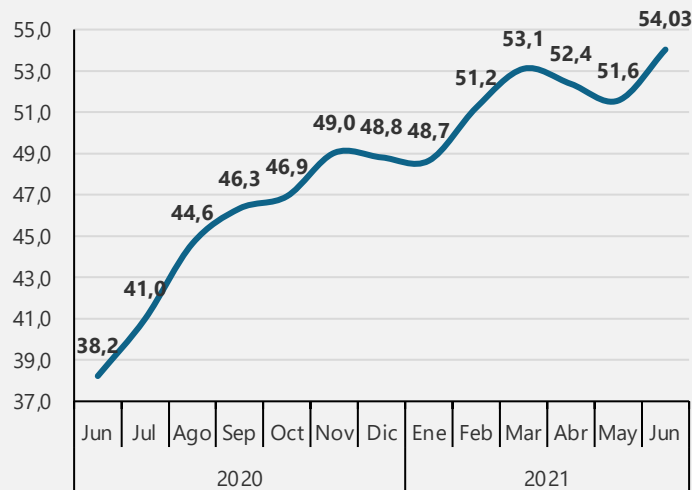
### Resultados sector Industria manufacturera

#### Junio de 2020 - junio de 2021

#### Componentes

	Total empresas	Industria manufacturera
<b>C1<sup>1</sup></b>	51,2	51,3
<b>C2<sup>2</sup></b>	65,1	65,0
<b>C3<sup>3</sup></b>	41,6	40,4
<b>C4<sup>4</sup></b>	59,3	58,6
<b>C5<sup>5</sup></b>	52,9	53,8

#### Total empresas



#### Industria manufacturera



1. Percepción de la situación económica de la empresa comparada con la de hace 12 meses.

2. Percepción de la situación económica de su empresa dentro de 12 meses comparada con la actual.

3. Percepción de la empresa sobre situación económica del país comparada con la de hace 12 meses.

4. Percepción de la empresa sobre la situación económica del país dentro de 12 meses comparada con la situación actual.

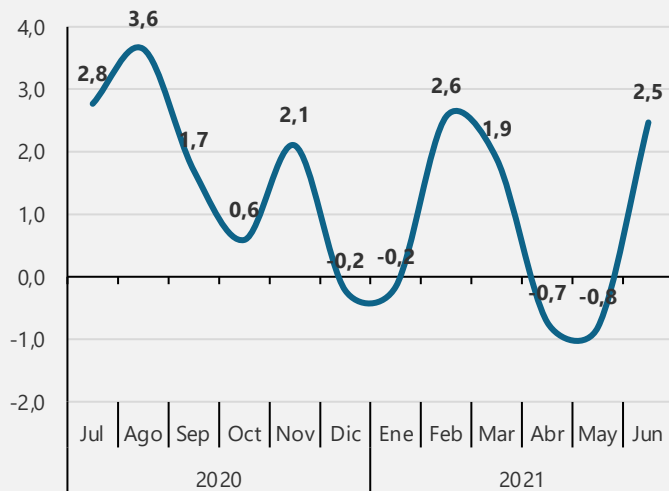
5. Percepción de la empresa sobre cambios esperados en la inversión (p. ej. maquinaria, equipo, construcciones, equipo de transporte, logística, soluciones digitales, procesos), en los próximos 3 meses con respecto al mismo periodo del año pasado)

**Indicador de confianza empresarial – ICE**  
**Resultados sector Industria manufacturera**  
**Variación mensual\***  
**Julio de 2020 - junio de 2021**

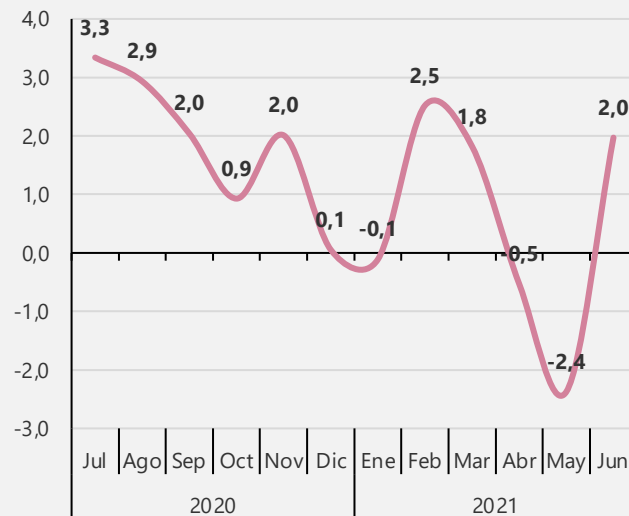
**Componentes**

	Total empresas	Industria manufacturera
C1 <sup>1</sup>	0,69	-0,79
C2 <sup>2</sup>	2,84	3,31
C3 <sup>3</sup>	2,81	1,52
C4 <sup>4</sup>	4,34	4,69
C5 <sup>5</sup>	1,67	-0,26

**Total empresas**



**Industria manufacturera**



\*Variación de puntos porcentuales

1. Percepción de la situación económica de la empresa comparada con la de hace 12 meses.
2. Percepción de la situación económica de su empresa dentro de 12 meses comparada con la actual.
3. Percepción de la empresa sobre situación económica del país comparada con la de hace 12 meses.
4. Percepción de la empresa sobre la situación económica del país dentro de 12 meses comparada con la situación actual.
5. Percepción de la empresa sobre cambios esperados en la inversión (p. ej. maquinaria, equipo, construcciones, equipo de transporte, logística, soluciones digitales, procesos), en los próximos 3 meses con respecto al mismo periodo del año pasado)

## Indicador de confianza empresarial – ICE

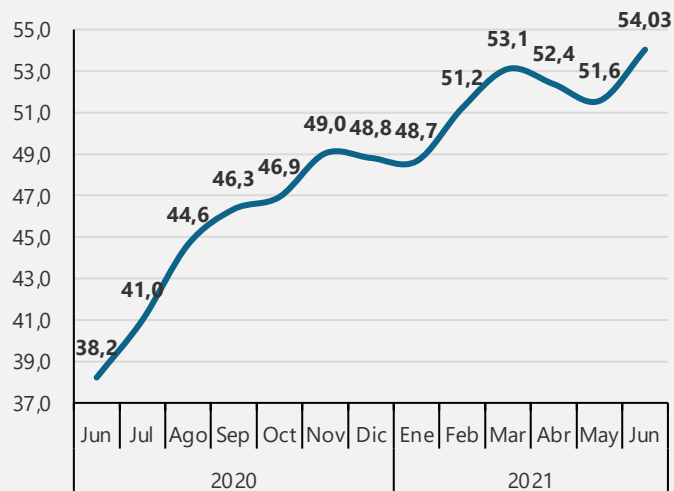
### Resultados sector de la Construcción

#### Junio de 2020 - junio de 2021

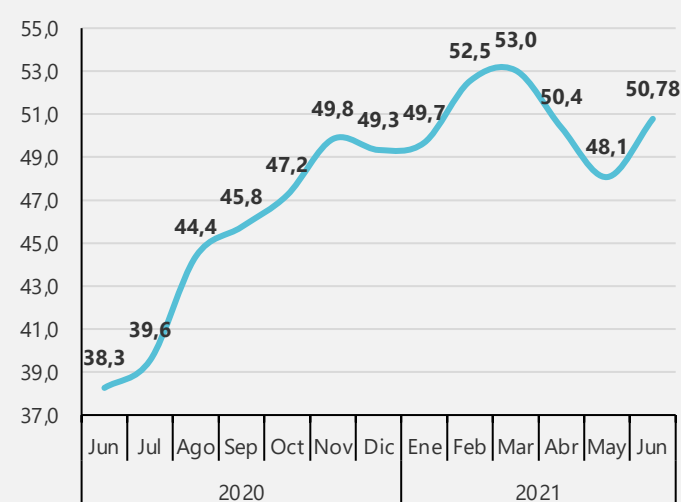
#### Componentes

	Total empresas	Construcción
<b>C1<sup>1</sup></b>	51,2	45,3
<b>C2<sup>2</sup></b>	65,1	63,1
<b>C3<sup>3</sup></b>	41,6	38,4
<b>C4<sup>4</sup></b>	59,3	55,4
<b>C5<sup>5</sup></b>	52,9	51,7

#### Total empresas



#### Construcción



1. Percepción de la situación económica de la empresa comparada con la de hace 12 meses.

2. Percepción de la situación económica de su empresa dentro de 12 meses comparada con la actual.

3. Percepción de la empresa sobre situación económica del país comparada con la de hace 12 meses.

4. Percepción de la empresa sobre la situación económica del país dentro de 12 meses comparada con la situación actual.

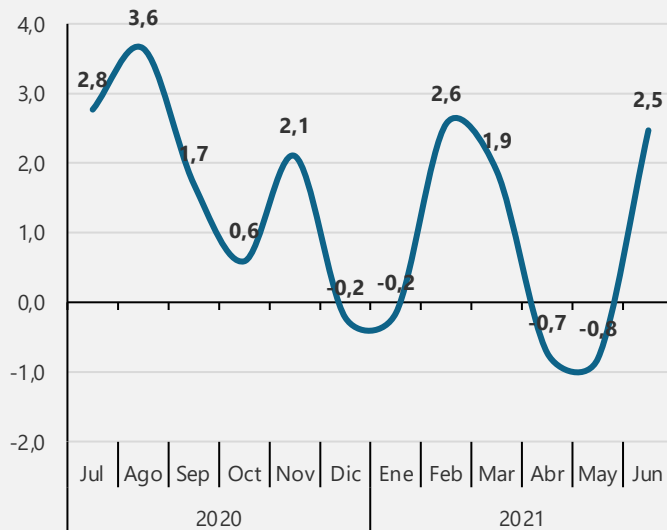
5. Percepción de la empresa sobre cambios esperado en la inversión (p. ej. maquinaria, equipo, construcciones, equipo de transporte, logística, soluciones digitales, procesos), en los próximos 3 meses con respecto al mismo periodo del año pasado)

**Indicador de confianza empresarial – ICE**  
**Resultados sector de la Construcción**  
**Variación mensual\***  
**Julio de 2020 - junio de 2021**

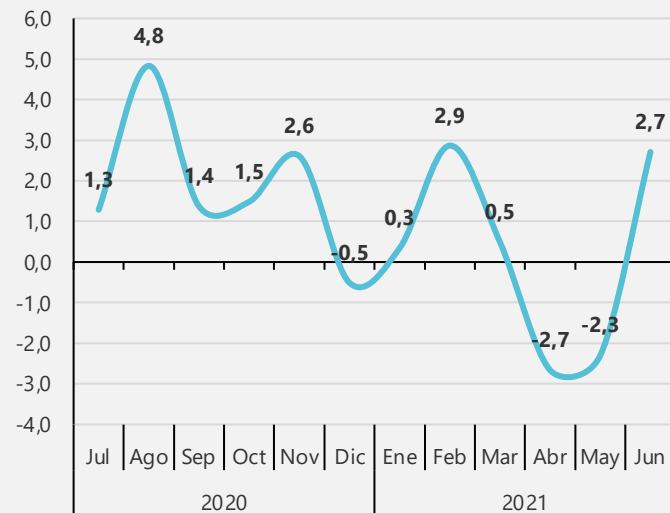
**Componentes**

	Total empresas	Construcción
C1 <sup>1</sup>	0,69	-0,05
C2 <sup>2</sup>	2,84	4,62
C3 <sup>3</sup>	2,81	1,70
C4 <sup>4</sup>	4,34	4,36
C5 <sup>5</sup>	1,67	2,92

**Total empresas**



**Construcción**



\*Variación de puntos porcentuales

1. Percepción de la situación económica de la empresa comparada con la de hace 12 meses.
2. Percepción de la situación económica de su empresa dentro de 12 meses comparada con la actual.
3. Percepción de la empresa sobre situación económica del país comparada con la de hace 12 meses.
4. Percepción de la empresa sobre la situación económica del país dentro de 12 meses comparada con la situación actual.
5. Percepción de la empresa sobre cambios esperados en la inversión (p. ej. maquinaria, equipo, construcciones, equipo de transporte, logística, soluciones digitales, procesos), en los próximos 3 meses con respecto al mismo periodo del año pasado)

## Indicador de confianza empresarial – ICE

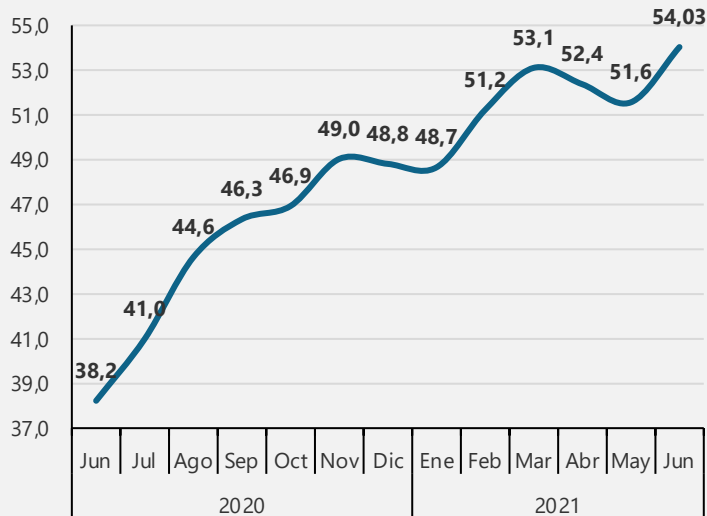
### Resultados sector Comercio

#### Junio de 2020 – junio de 2021

#### Componentes

	Total empresas	Comercio
<b>C1<sup>1</sup></b>	51,2	52,6
<b>C2<sup>2</sup></b>	65,1	65,5
<b>C3<sup>3</sup></b>	41,6	42,6
<b>C4<sup>4</sup></b>	59,3	59,6
<b>C5<sup>5</sup></b>	52,9	52,5

#### Total empresas



#### Comercio



1. Percepción de la situación económica de la empresa comparada con la de hace 12 meses.

2. Percepción de la situación económica de su empresa dentro de 12 meses comparada con la actual.

3. Percepción de la empresa sobre situación económica del país comparada con la de hace 12 meses.

4. Percepción de la empresa sobre la situación económica del país dentro de 12 meses comparada con la situación actual.

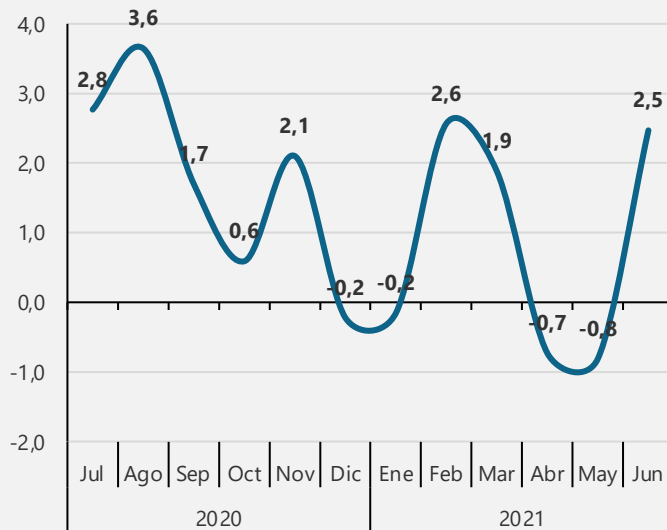
5. Percepción de la empresa sobre cambios esperado en la inversión (p. ej. maquinaria, equipo, construcciones, equipo de transporte, logística, soluciones digitales, procesos), en los próximos 3 meses con respecto al mismo periodo del año pasado)

**Indicador de confianza empresarial – ICE**  
**Resultados sector Comercio**  
**Variación mensual\***  
**Julio de 2020 - junio de 2021**

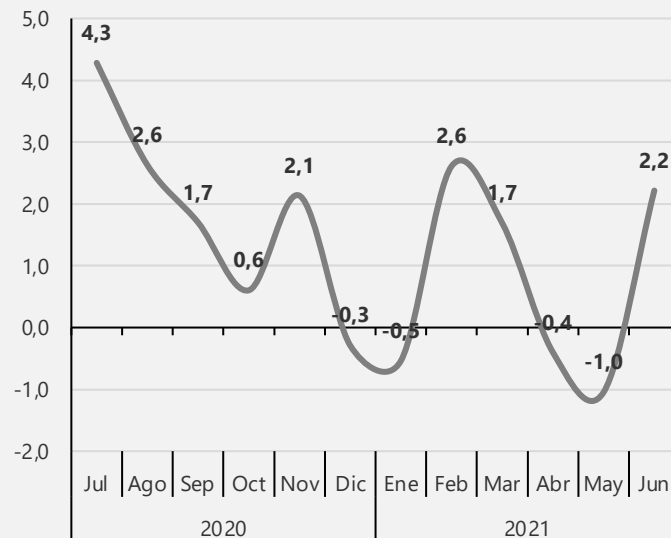
**Componentes**

	Total empresas	Comercio
C1 <sup>1</sup>	0,69	0,21
C2 <sup>2</sup>	2,84	3,11
C3 <sup>3</sup>	2,81	1,82
C4 <sup>4</sup>	4,34	4,44
C5 <sup>5</sup>	1,67	1,50

**Total empresas**



**Comercio**



\*Variación de puntos porcentuales

1. Percepción de la situación económica de la empresa comparada con la de hace 12 meses.
2. Percepción de la situación económica de su empresa dentro de 12 meses comparada con la actual.
3. Percepción de la empresa sobre situación económica del país comparada con la de hace 12 meses.
4. Percepción de la empresa sobre la situación económica del país dentro de 12 meses comparada con la situación actual.
5. Percepción de la empresa sobre cambios esperados en la inversión (p. ej. maquinaria, equipo, construcciones, equipo de transporte, logística, soluciones digitales, procesos), en los próximos 3 meses con respecto al mismo periodo del año pasado)



## Indicador de confianza empresarial – ICE

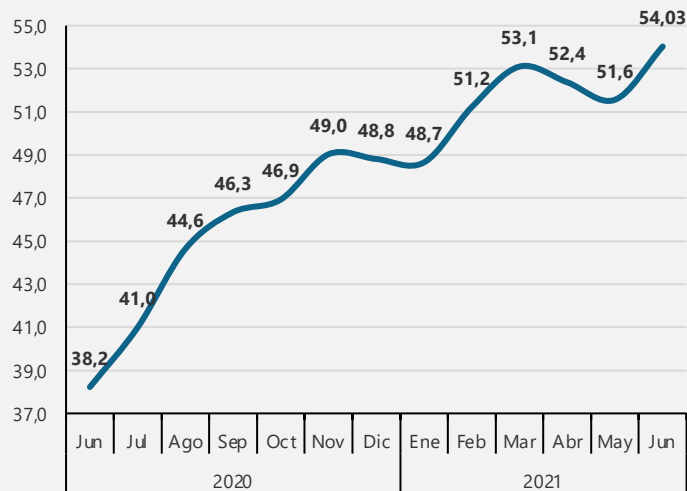
### Resultados sector Servicios

#### Junio de 2020 - junio de 2021

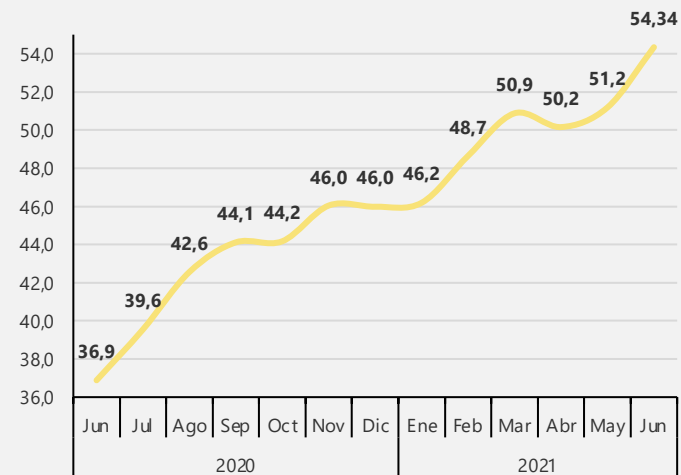
#### Componentes

	Total empresas	Servicios
C1 <sup>1</sup>	51,2	50,9
C2 <sup>2</sup>	65,1	65,2
C3 <sup>3</sup>	41,6	42,3
C4 <sup>4</sup>	59,3	60,4
C5 <sup>5</sup>	52,9	52,9

#### Total empresas



#### Servicios



1. Percepción de la situación económica de la empresa comparada con la de hace 12 meses.

2. Percepción de la situación económica de su empresa dentro de 12 meses comparada con la actual.

3. Percepción de la empresa sobre situación económica del país comparada con la de hace 12 meses.

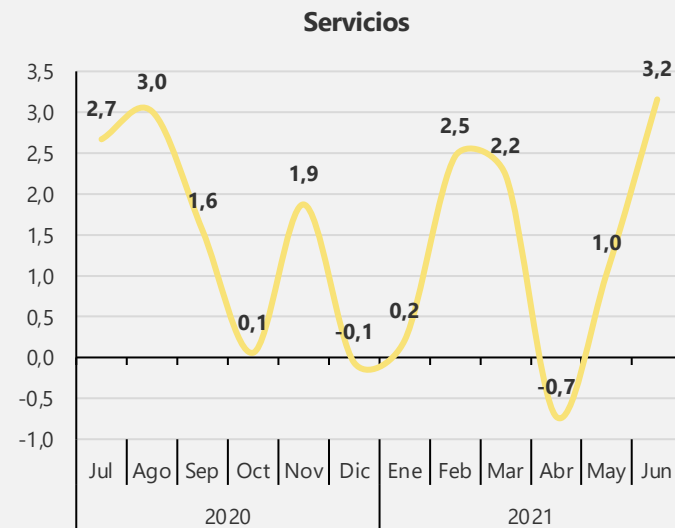
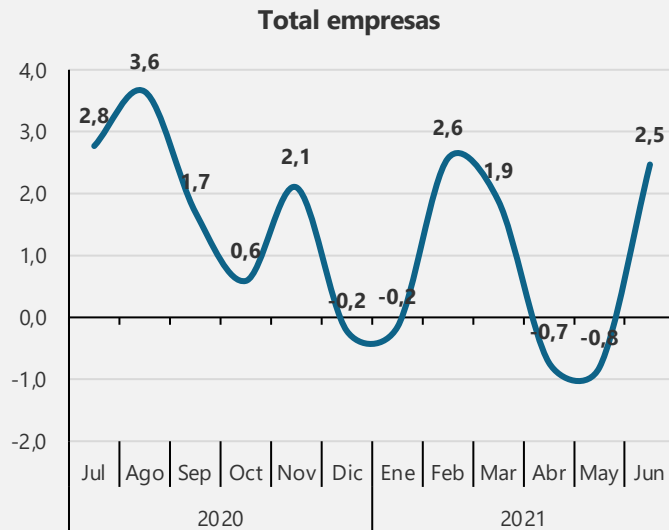
4. Percepción de la empresa sobre la situación económica del país dentro de 12 meses comparada con la situación actual.

5. Percepción de la empresa sobre cambios esperado en la inversión (p. ej. maquinaria, equipo, construcciones, equipo de transporte, logística, soluciones digitales, procesos), en los próximos 3 meses con respecto al mismo periodo del año pasado)

**Indicador de confianza empresarial – ICE**  
**Resultados sector Servicios**  
**Variación mensual\***  
**Julio de 2020 - mayo de 2021**

**Componentes**

	Total empresas	Servicios
<b>C1<sup>1</sup></b>	0,69	2,71
<b>C2<sup>2</sup></b>	2,84	1,81
<b>C3<sup>3</sup></b>	2,81	5,22
<b>C4<sup>4</sup></b>	4,34	3,95
<b>C5<sup>5</sup></b>	1,67	1,57



\*Variación de puntos porcentuales

1. Percepción de la situación económica de la empresa comparada con la de hace 12 meses.
2. Percepción de la situación económica de su empresa dentro de 12 meses comparada con la actual.
3. Percepción de la empresa sobre situación económica del país comparada con la de hace 12 meses.
4. Percepción de la empresa sobre la situación económica del país dentro de 12 meses comparada con la situación actual.
5. Percepción de la empresa sobre cambios esperados en la inversión (p. ej. maquinaria, equipo, construcciones, equipo de transporte, logística, soluciones digitales, procesos), en los próximos 3 meses con respecto al mismo periodo del año pasado).

# Estado de las operaciones

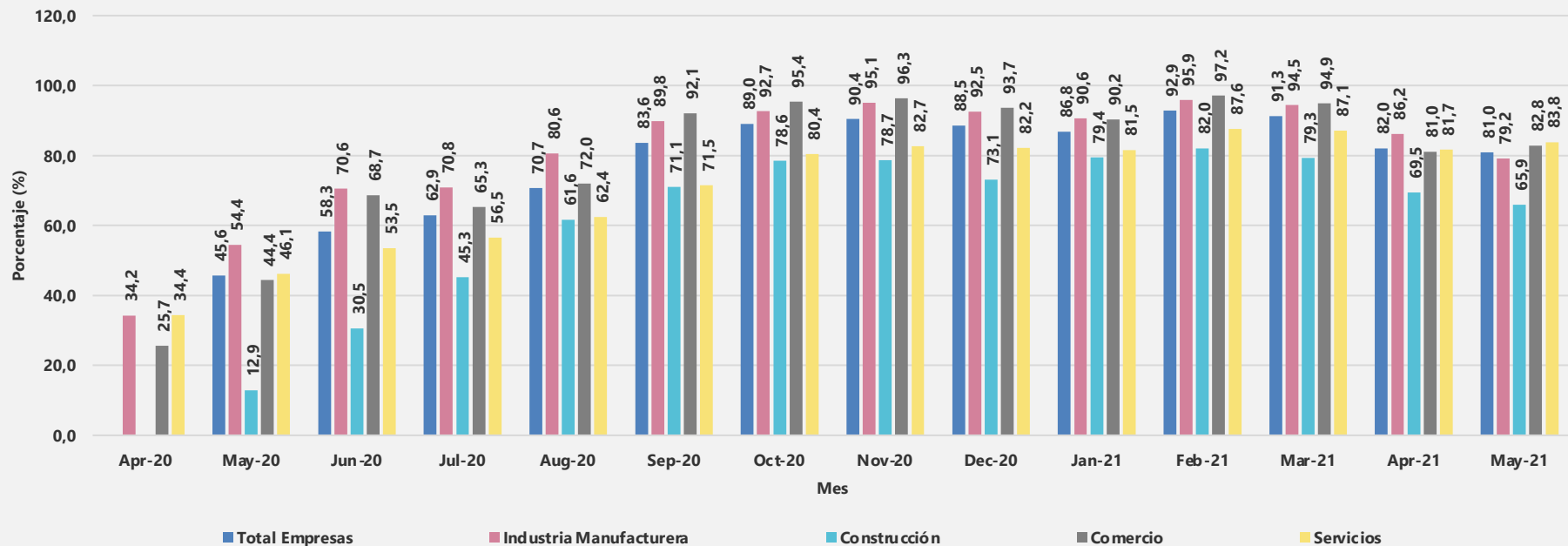
---



El futuro  
es de todos

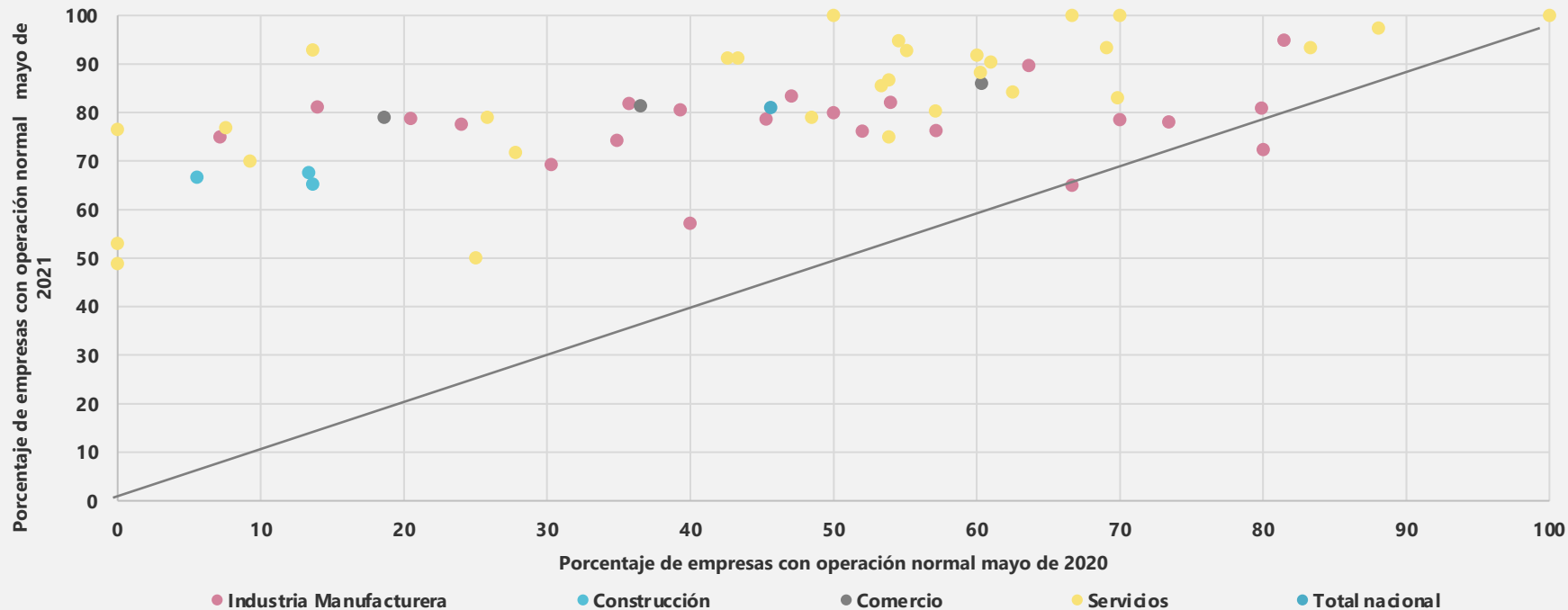
Gobierno  
de Colombia

## Porcentaje de empresas con operación normal Según sectores Abril de 2020 – mayo de 2021





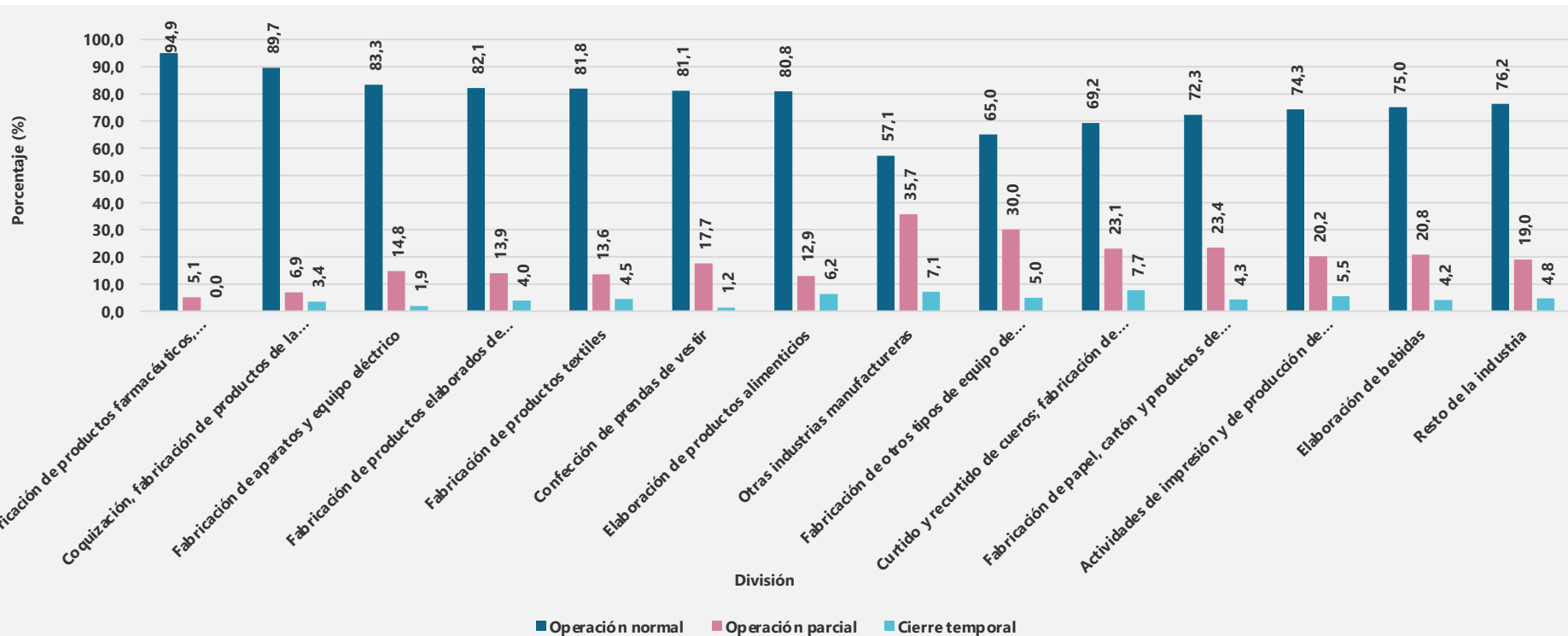
## Dispersión – porcentaje de empresas con operación normal Según sectores y divisiones CIIU mayo de 2020 - mayo de 2021



## Estado de las operaciones

### Industria manufacturera (top y bottom 7)

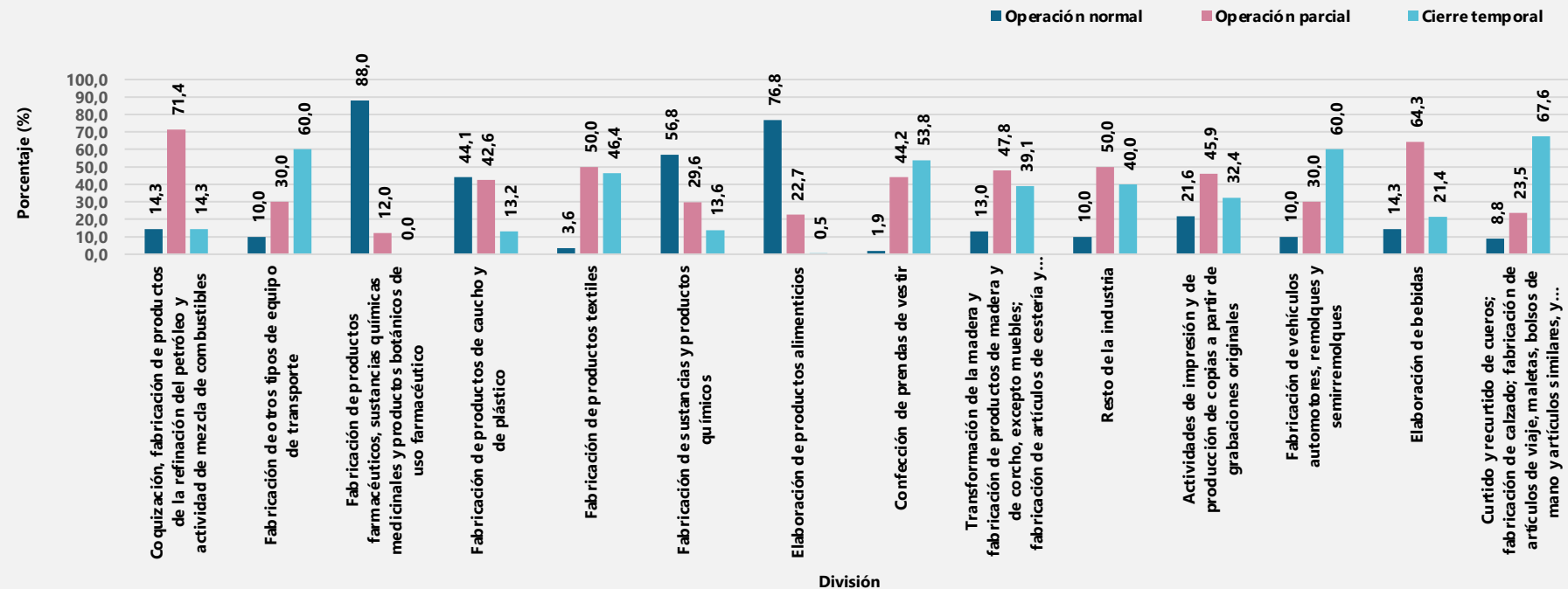
#### Mayo de 2021



## Estado de las operaciones

### Industria manufacturera (top y bottom 7 en septiembre)

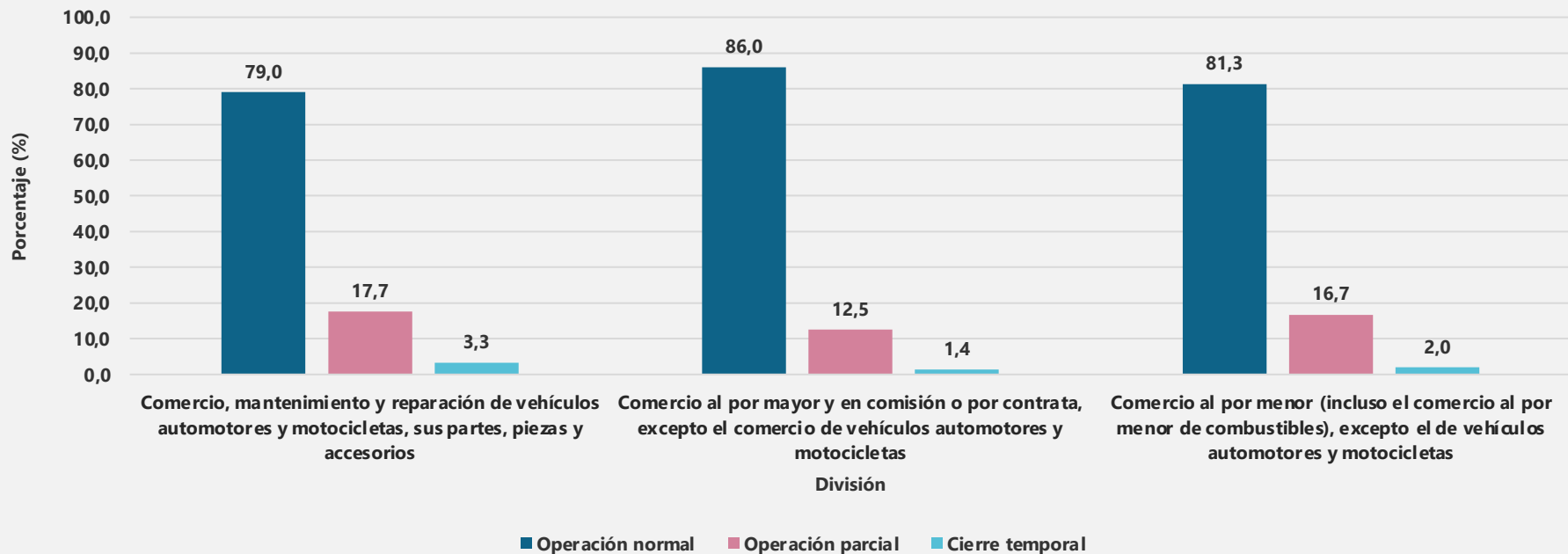
#### Abril de 2020



## Estado de las operaciones

### Comercio

Mayo de 2021

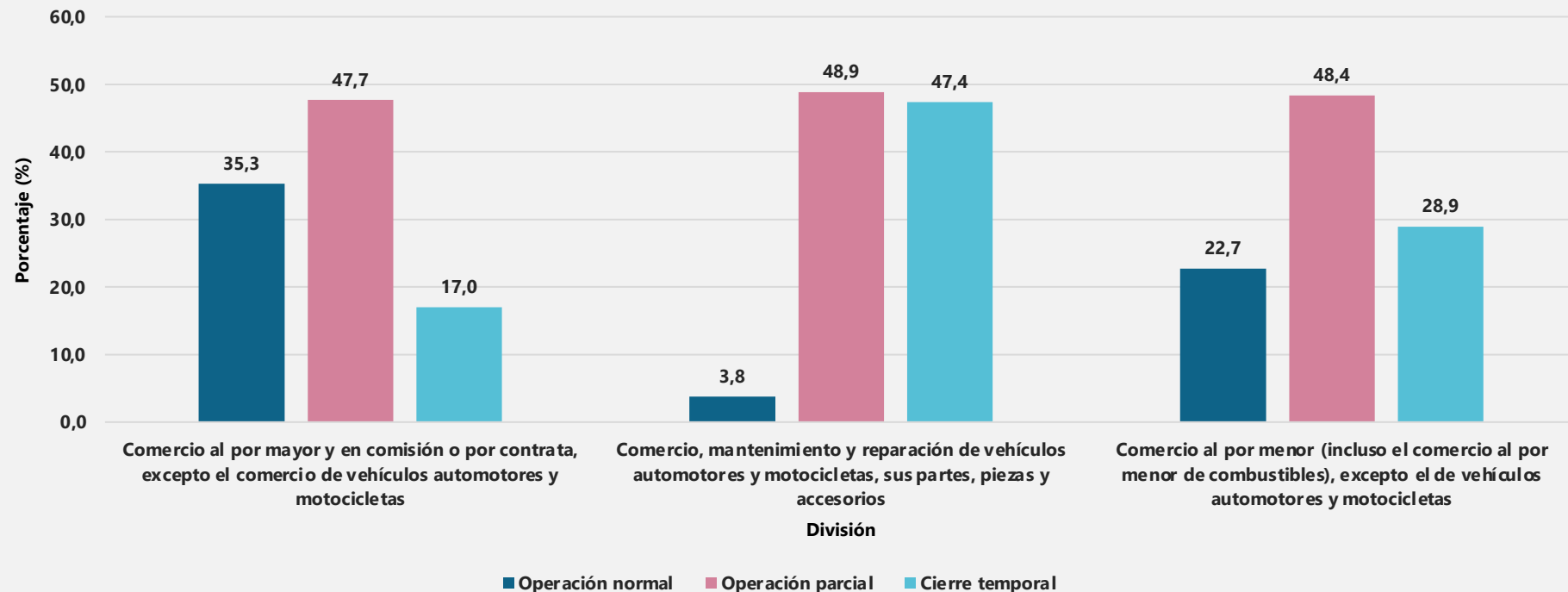




## Estado de las operaciones

### Comercio

Abril de 2020

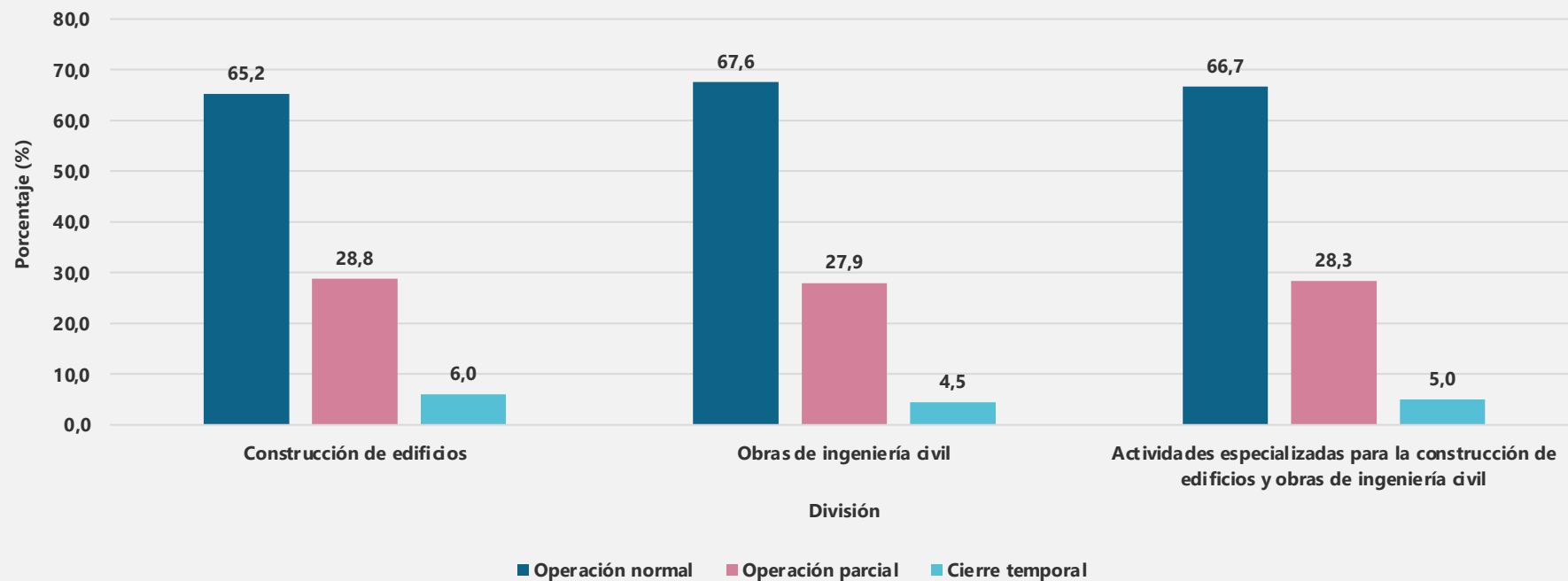




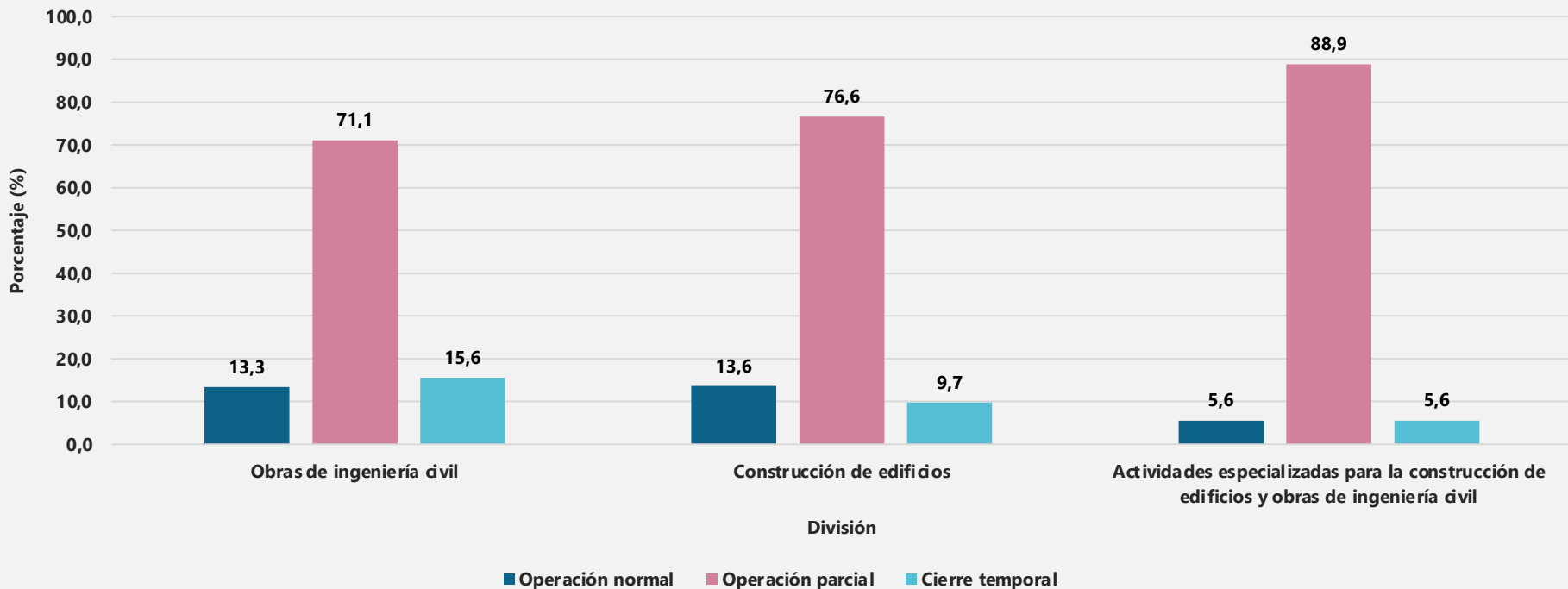
## Estado de las operaciones

### Construcción

Mayo de 2021

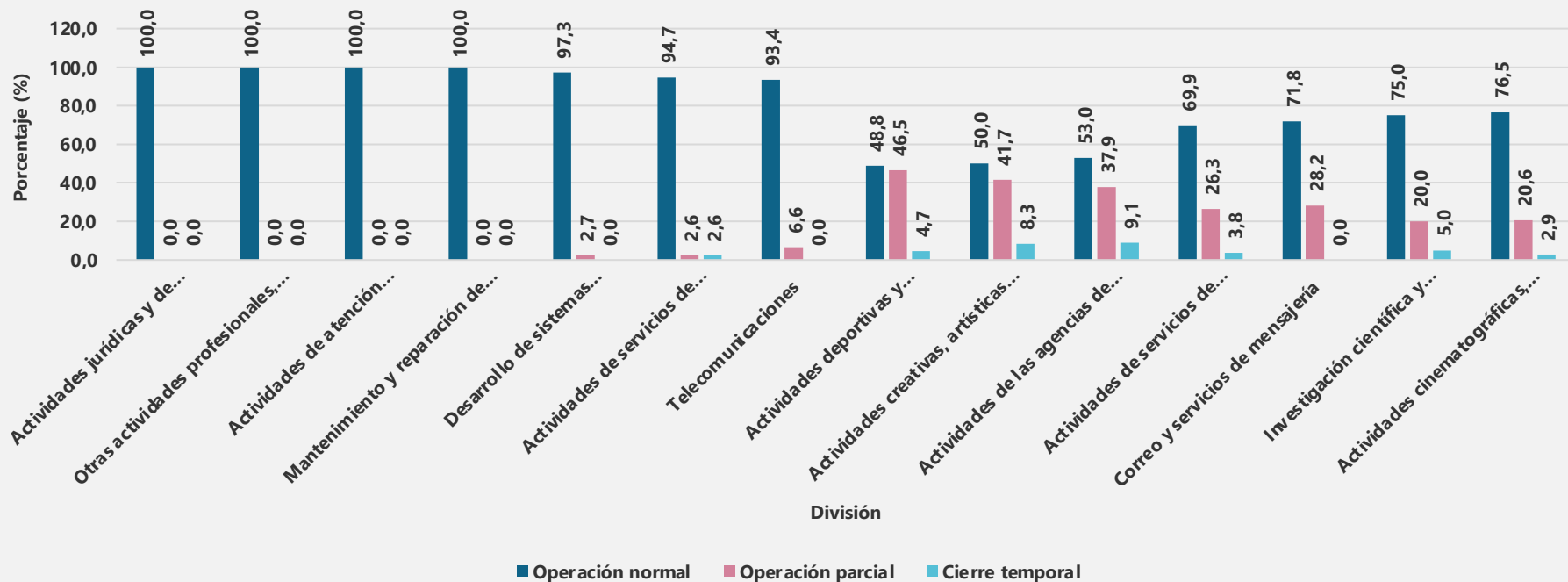


## Estado de las operaciones Construcción Mayo de 2020



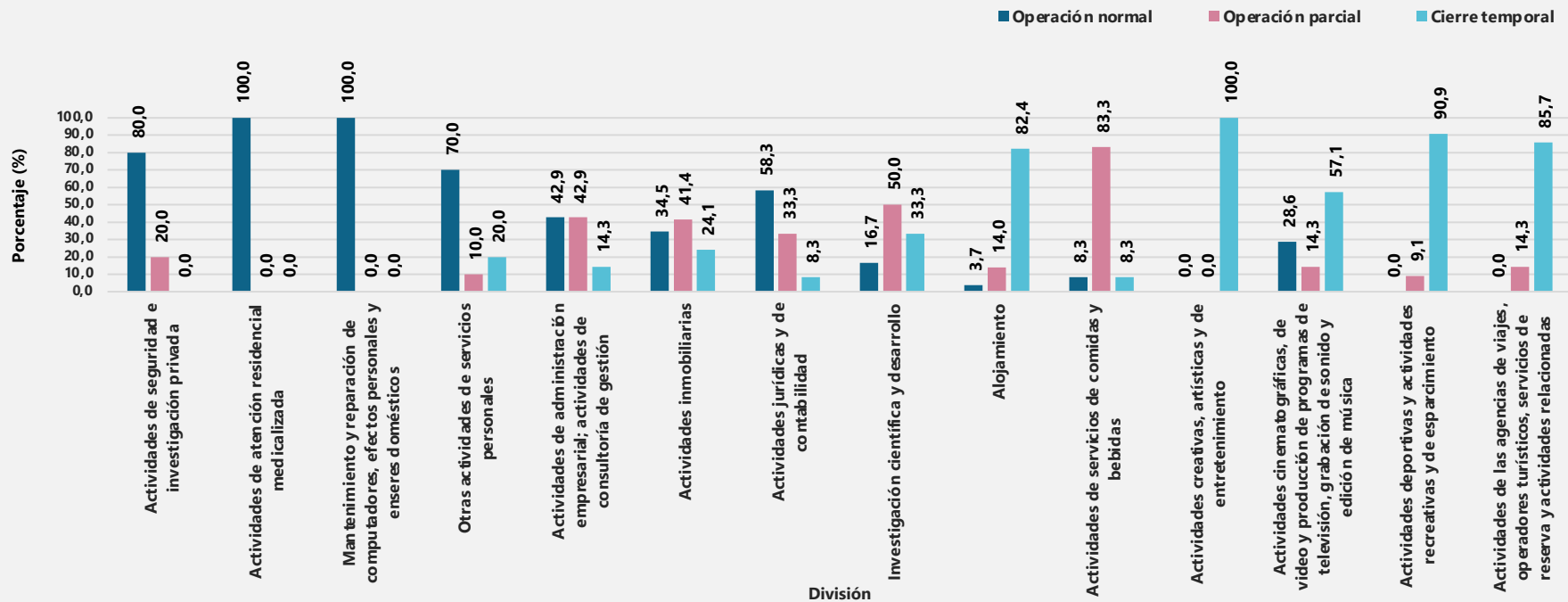


## Estado de las operaciones Servicios (top y bottom 7 en septiembre) Mayo de 2021





## Estado de las operaciones Servicios (top y bottom 7) Abril de 2020



# Canales de afectación

---



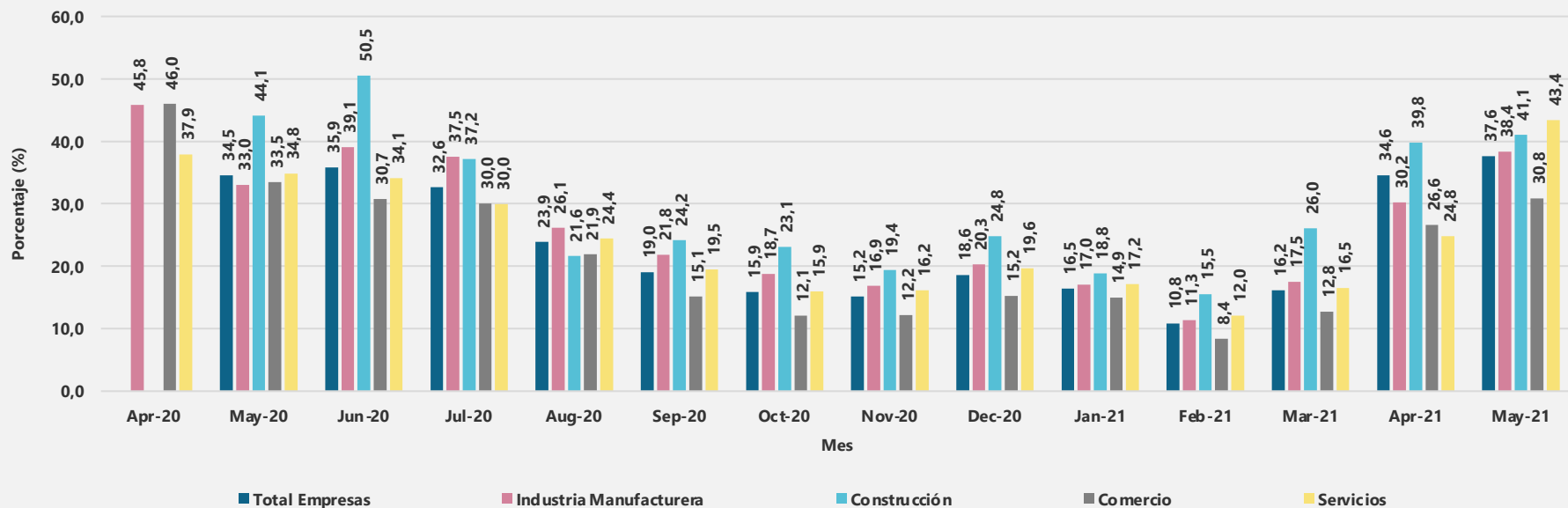
El futuro  
es de todos

Gobierno  
de Colombia

## Canales de afectación de las empresas: porcentaje de empresas que reportaron reducción de trabajadores u horas laboradas

Según sectores

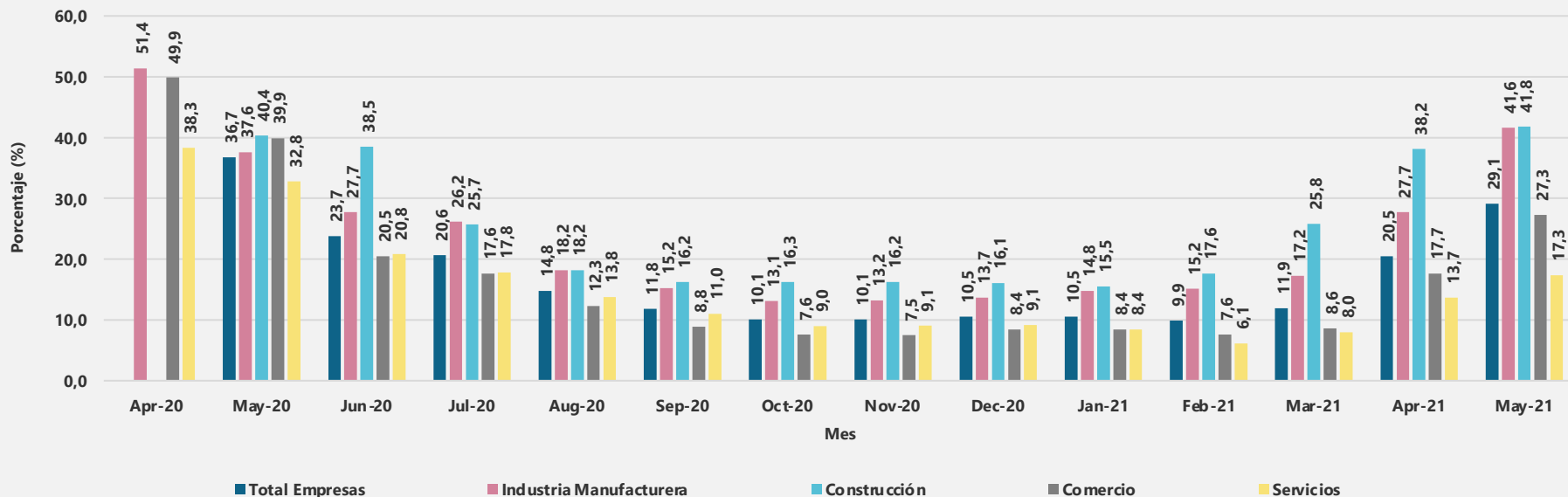
Abril de 2020 – mayo de 2021



## Canales de afectación de las empresas: porcentaje de empresas que reportaron problemas en el aprovisionamiento de insumos

Según sectores

Abril de 2020 – mayo de 2021

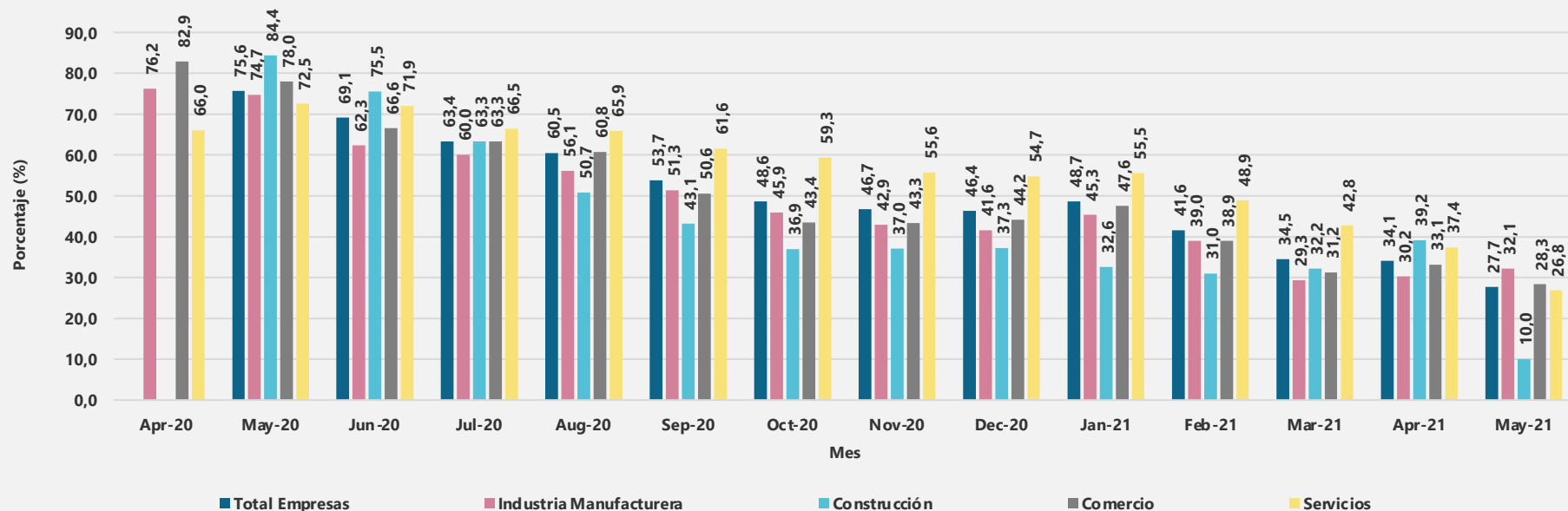




## Canales de afectación de las empresas: porcentaje de empresas que reportaron disminución en la demanda por sus productos o servicios

Según sectores

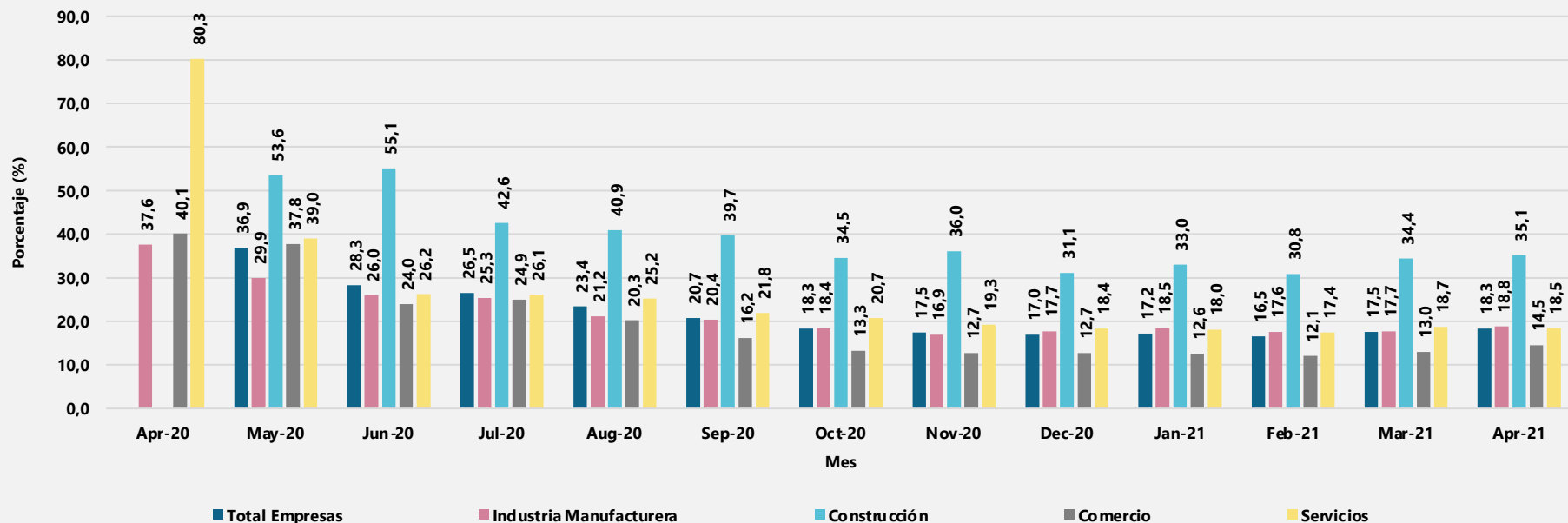
Abril de 2020 – mayo de 2021



## Canales de afectación de las empresas: porcentaje de empresas que reportaron dificultades en el acceso a servicios financieros

Según sectores

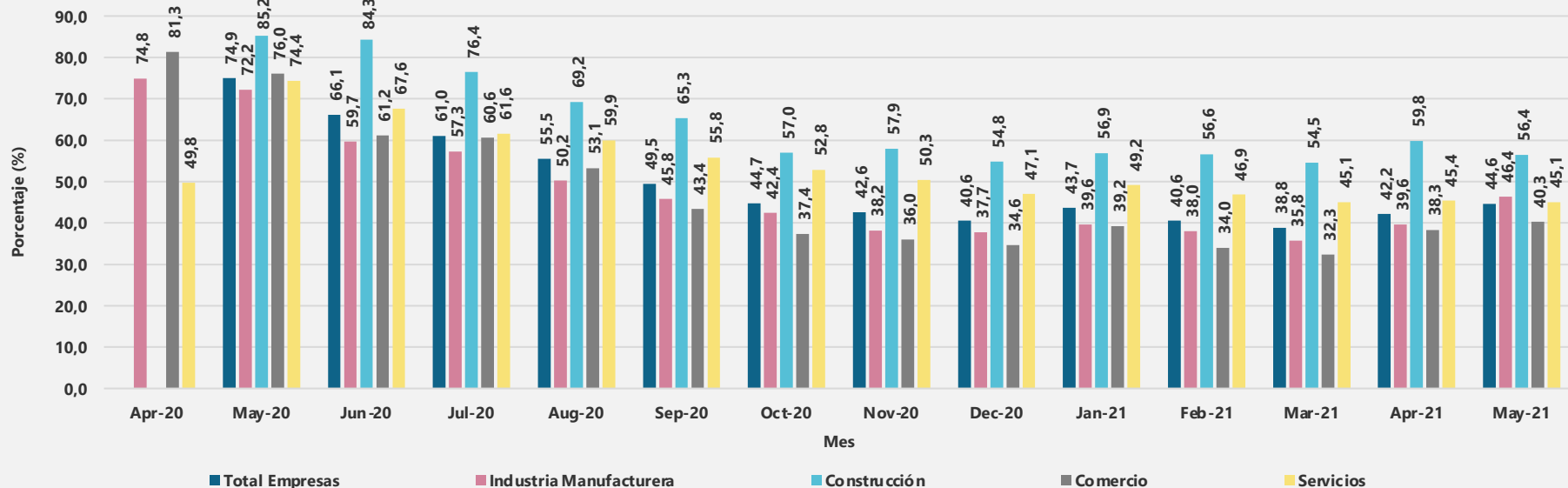
Abril de 2020 – mayo de 2021



## Canales de afectación de las empresas: porcentaje de empresas que reportaron disminución en el flujo de efectivo

Según sectores

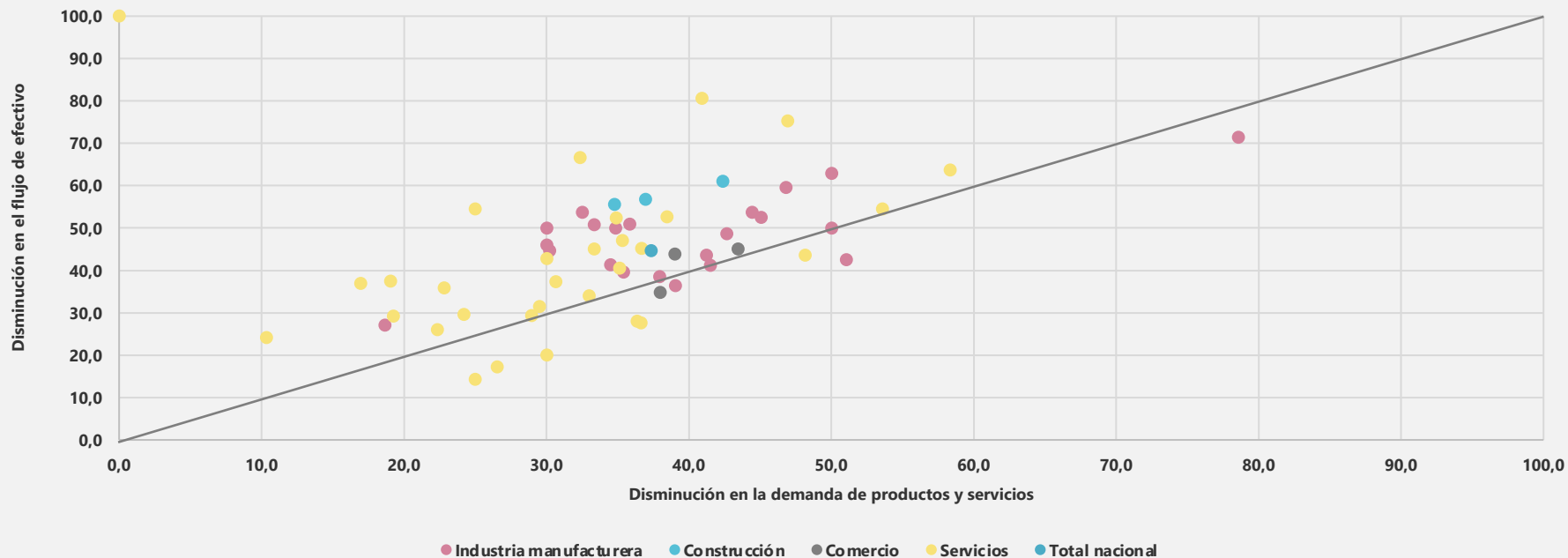
Abril de 2020 – mayo de 2021





## Dispersión – porcentaje de empresas que reportaron disminución en la demanda y disminución en el flujo de caja

Según sectores y divisiones CIU - mayo de 2021



# Mecanismos de ajuste: uso de internet o de plataformas digitales

---

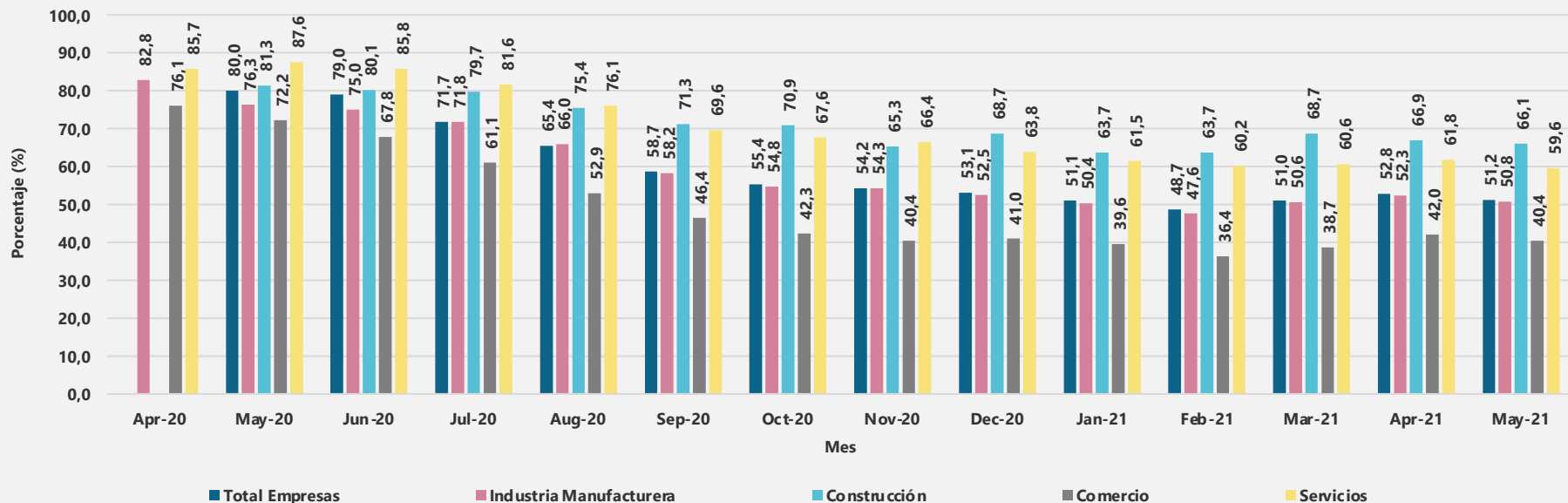




## Porcentaje de empresas que reportaron hacer uso de internet como mecanismo de ajuste para promover el trabajo en casa

Según sectores

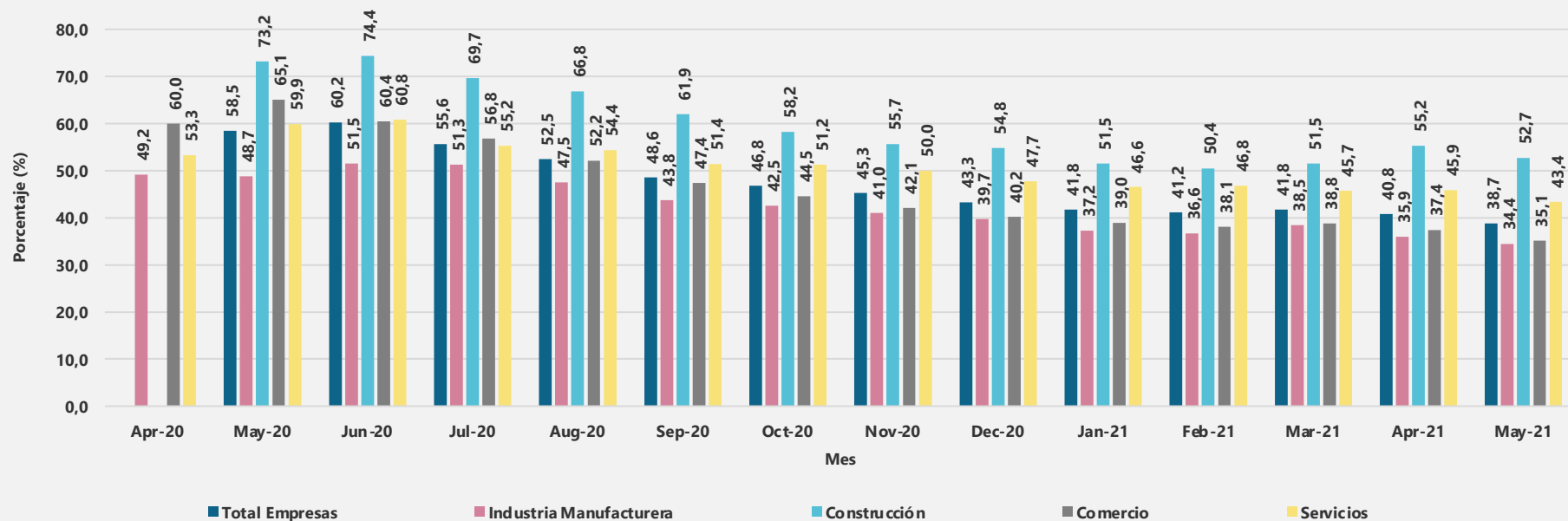
Abril de 2020 – mayo de 2021



## Porcentaje de empresas que reportaron hacer uso de internet como mecanismo de ajuste para venta de productos o servicios

Según sectores

Abril de 2020 – mayo de 2021

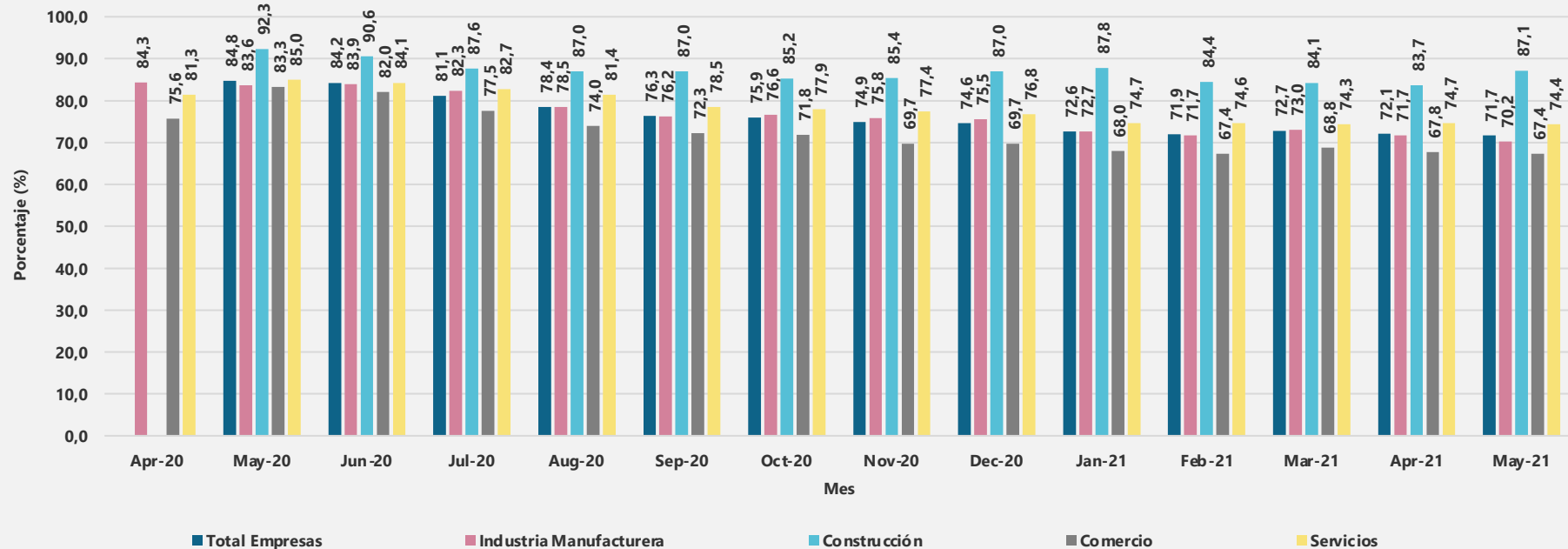




## Porcentaje de empresas que reportaron hacer uso de internet como mecanismo de ajuste para medios de pago

Según sectores

Abril de 2020 – mayo de 2021





# Mecanismos de ajuste: organización de la empresa

---



El futuro  
es de todos

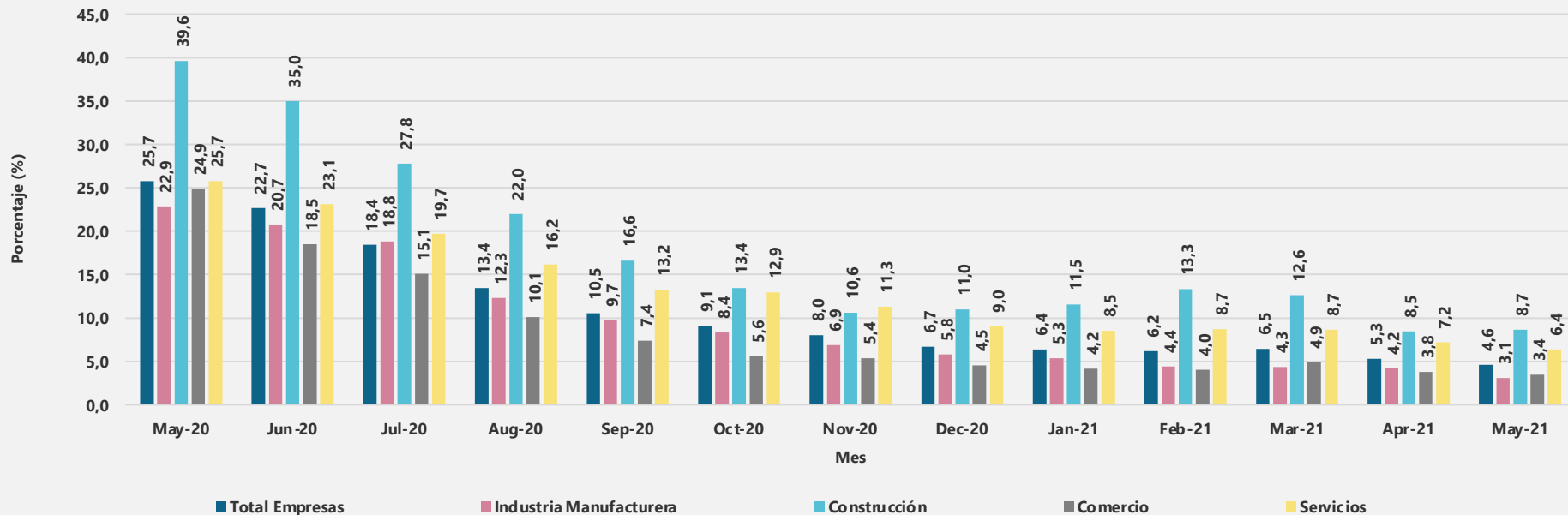
Gobierno  
de Colombia



## Porcentaje de empresas que reportaron haber realizado una innovación como mecanismo de ajuste para mantener la normalidad en operaciones y en demanda

Según sectores

Mayo de 2020 – mayo de 2021

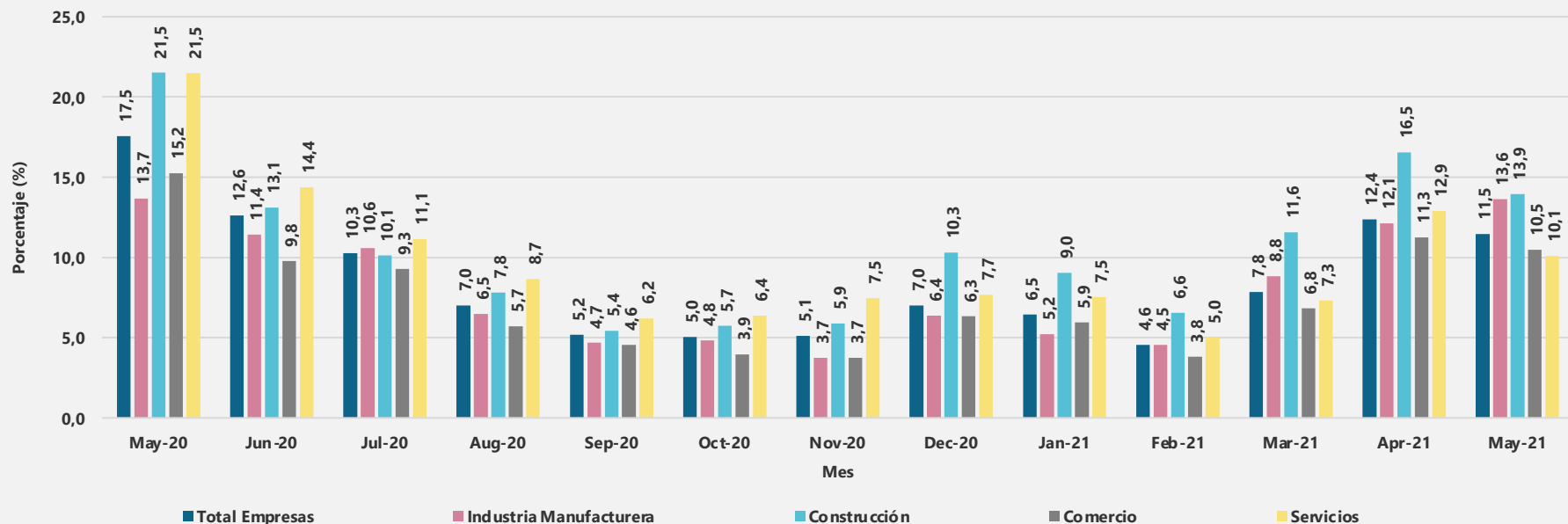




## Porcentaje de empresas que reportaron un aumento en el personal trabajando en casa durante el mes de referencia, comparado con el mismo mes del año anterior

Según sectores

Mayo de 2020 – mayo de 2021

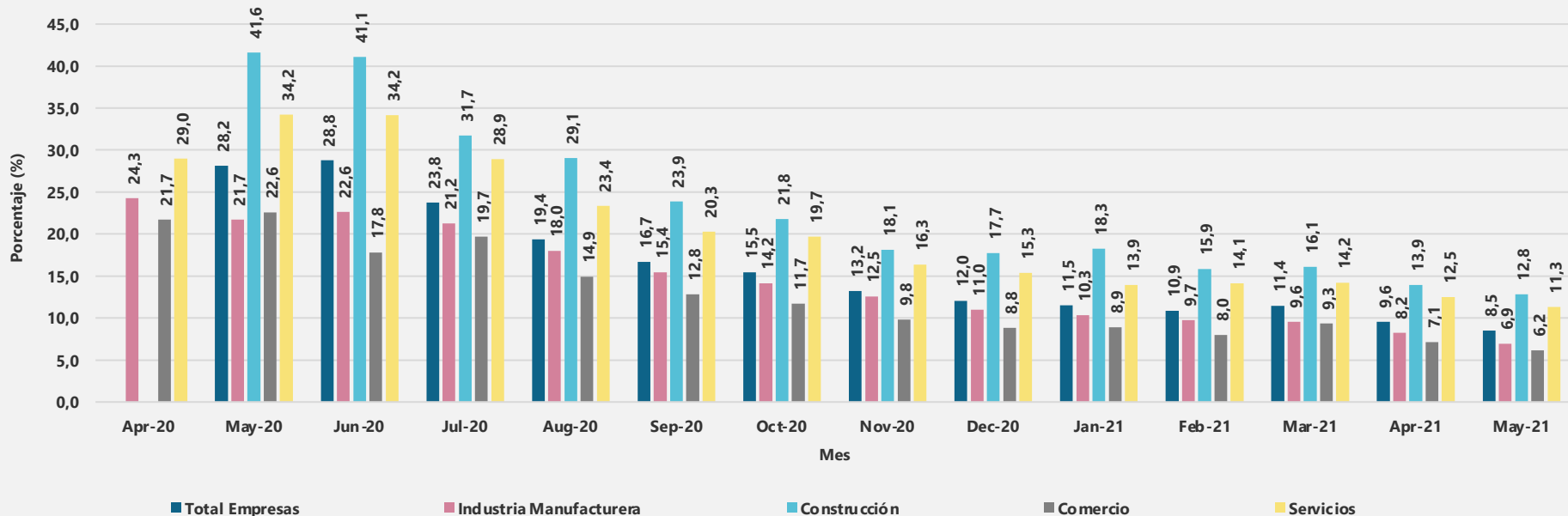




## Porcentaje de empresas que reportaron haber realizado inversiones en soluciones digitales como mecanismo de ajuste para mantener la normalidad en operaciones y en demanda

Según sectores

Abril de 2020 – mayo de 2021



# Expectativas e incertidumbre

---



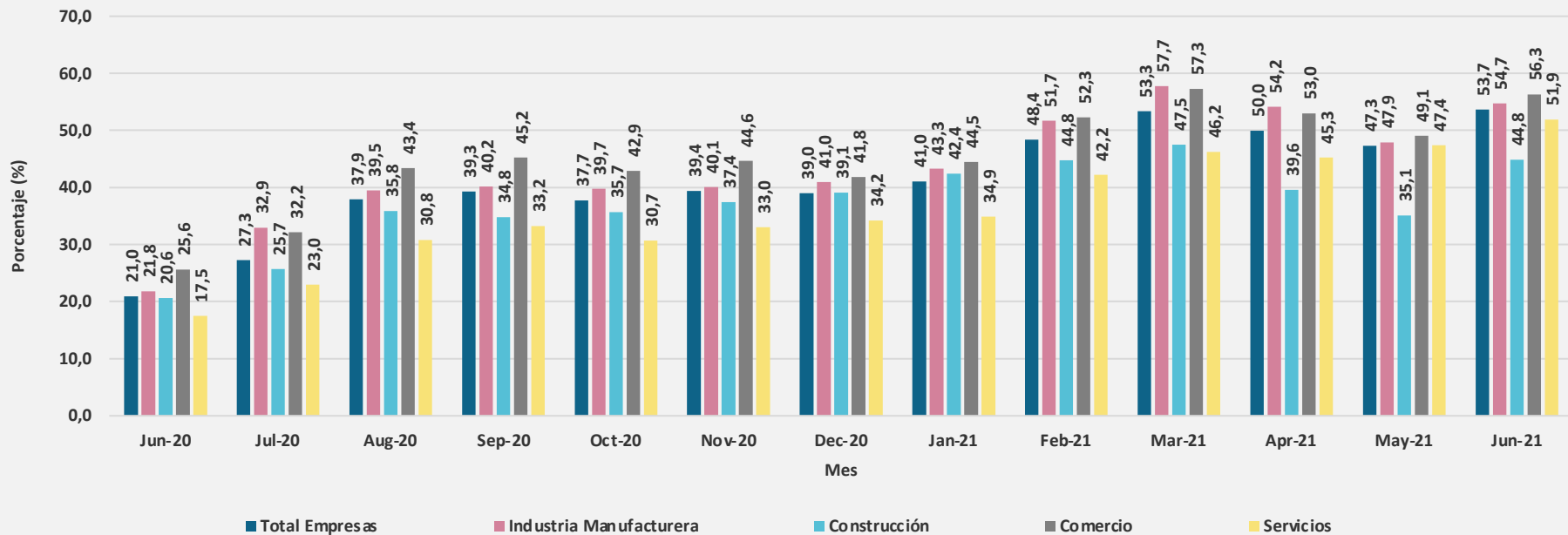
El futuro  
es de todos

Gobierno  
de Colombia

## Porcentaje de empresas que reportan que esperan un aumento en sus ingresos durante los próximos tres meses

Según sectores

Junio de 2020 – junio de 2021

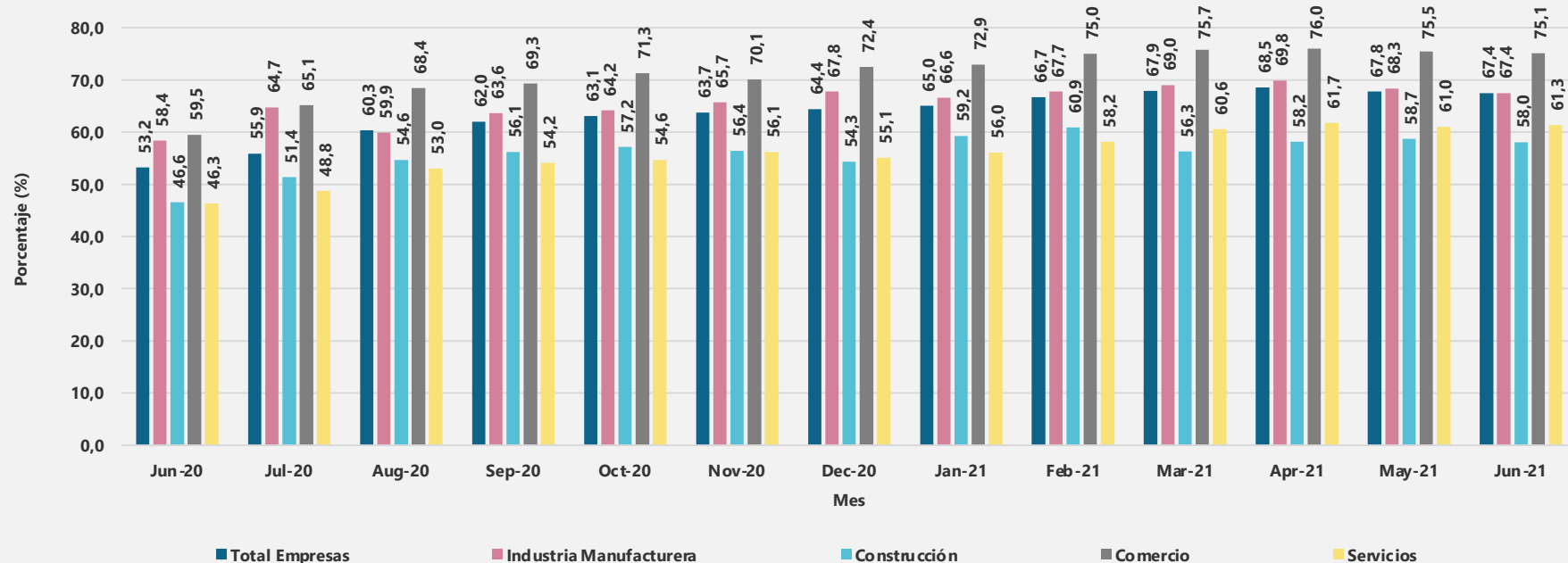




## Porcentaje de empresas que reportan que esperan estabilidad en el personal ocupado en la empresa durante los próximos tres meses

### Según sectores

### Junio de 2020 – junio de 2021

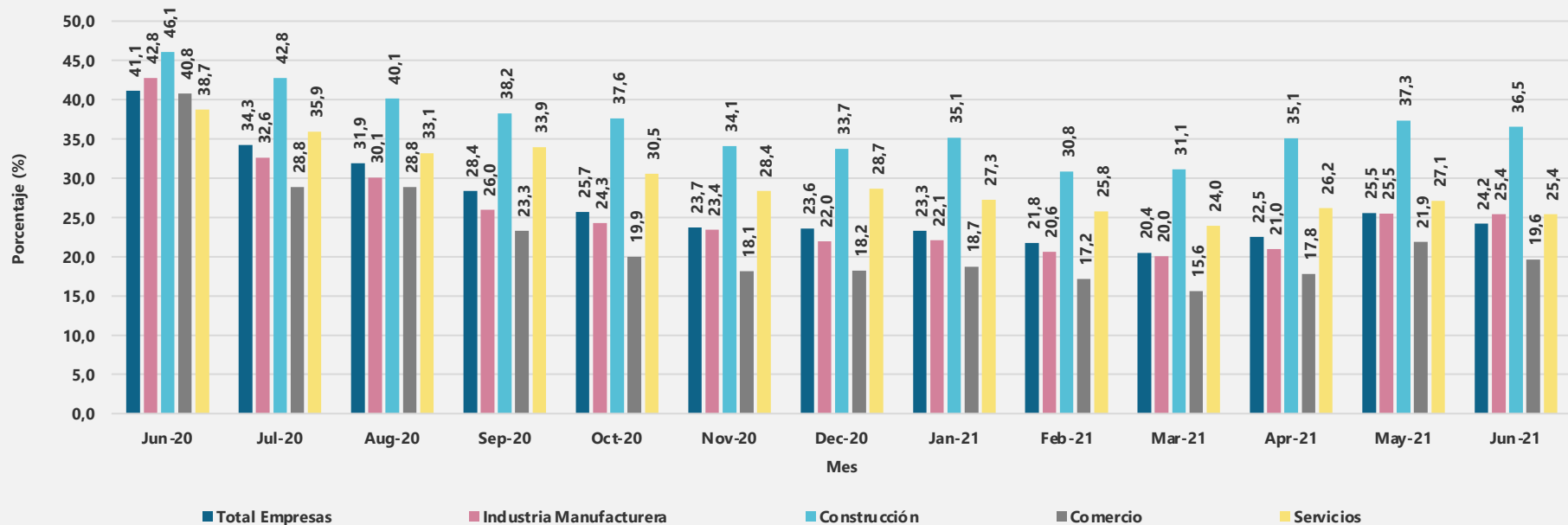




## Porcentaje de empresas que reportan que esperan retrasarse en el pago de sus pasivos pendientes durante el mes siguiente al de referencia

Según sectores

Junio de 2020 – junio de 2021





# Conocimiento, solicitud y beneficio de políticas gubernamentales de apoyo

---



El futuro  
es de todos

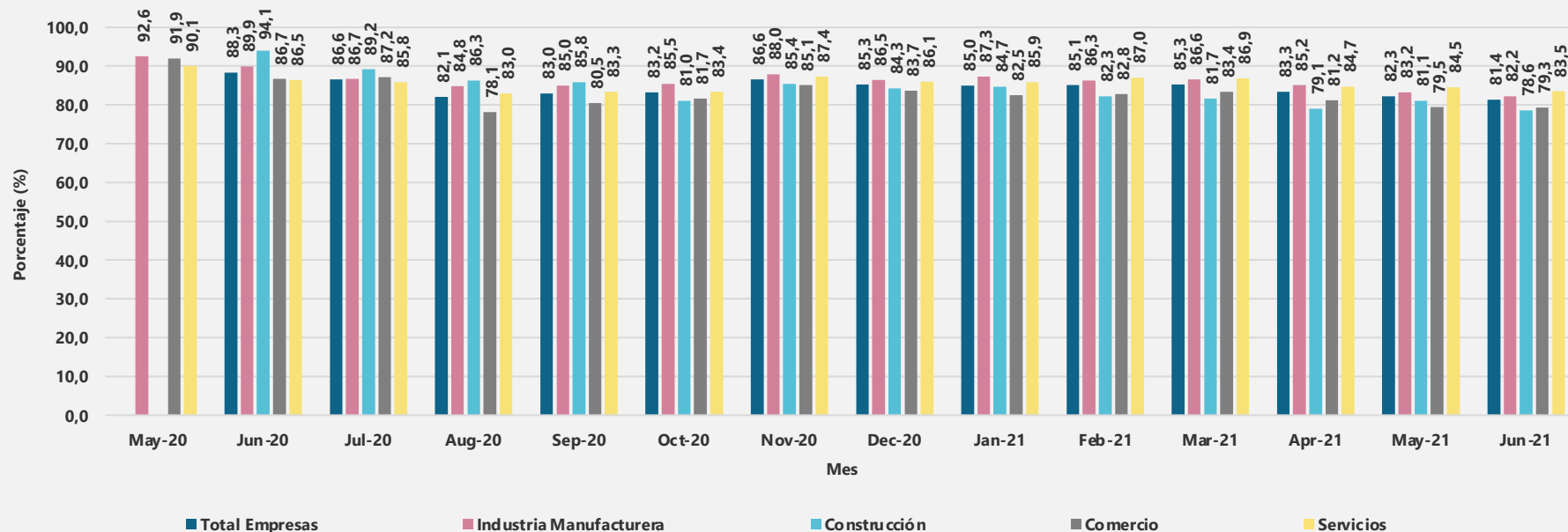
Gobierno  
de Colombia



# Porcentaje de empresas que tienen conocimiento de las políticas gubernamentales de apoyo al sector privado

## Según sectores

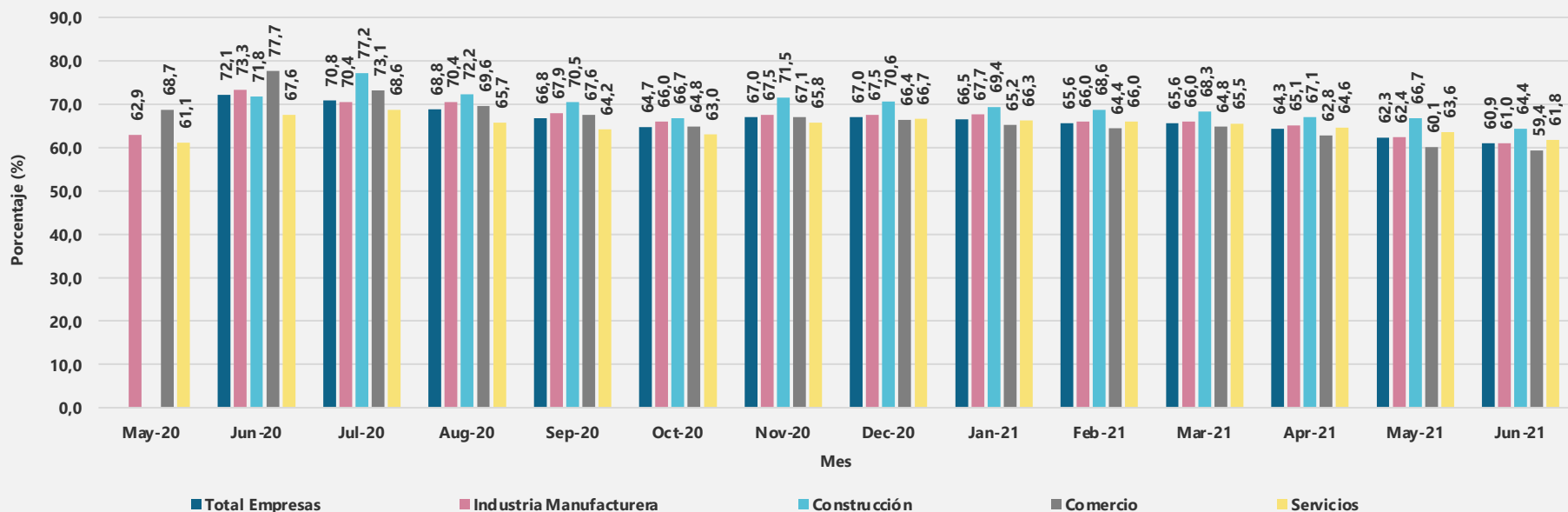
Mayo de 2020 – junio de 2021



# Porcentaje de empresas que han solicitado o se han beneficiado de políticas gubernamentales de apoyo al sector privado

Según sectores

Mayo de 2020 – junio de 2021



Encuesta

# Pulso Empresarial



**Resultados para la ronda 14  
(mayo – junio de 2021)**

*Julio 19 de 2021*



**El futuro  
es de todos**

**Gobierno  
de Colombia**



@DANEColombia



@DANE\_Colombia



/DANEColombia



/DANEColombia

[www.dane.gov.co](http://www.dane.gov.co)