

Encuesta Pulso Social - Vigésimosegunda Ronda Medellín AM

Departamento Administrativo Nacional de Estadística - DANE

20 mayo, 2022

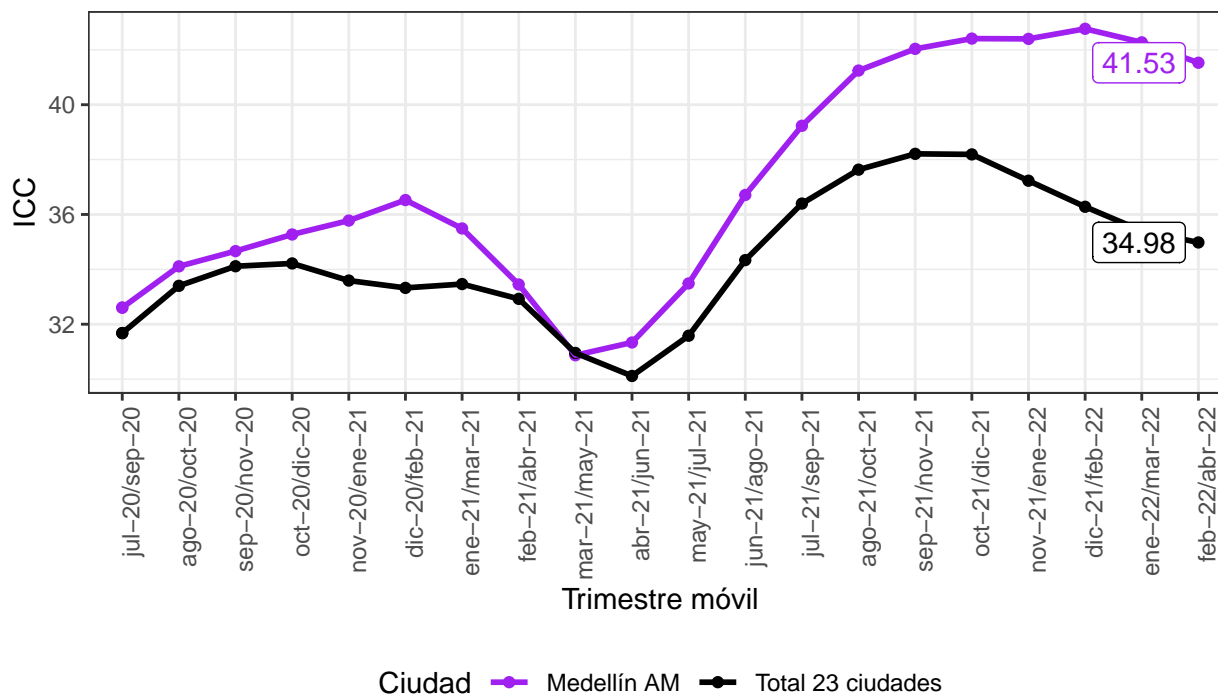
Índice de Confianza del Consumidor

Las preguntas sobre el comportamiento de la economía del hogar (presente/futura), de la economía en general (presente/futura), y de capacidad actual de consumo permiten la construcción del Índice de Confianza del Consumidor (ICC).

En el trimestre **Febrero - Abril 2022** el ICC se ubico en **41.5** puntos en la ciudad de **Medellín AM**. Para las 23 ciudades y sus áreas metropolitanas en el trimestre **Febrero - Abril 2022** el indice fue de **35** puntos. Esto es una diferencia de **6.5** puntos porcentuales entre la ciudad de **Medellín AM** y el total de 23 ciudades.

Índice de Confianza del Consumidor

Evolución historica



Fuente: DANE-Pulso Social 2020-2022

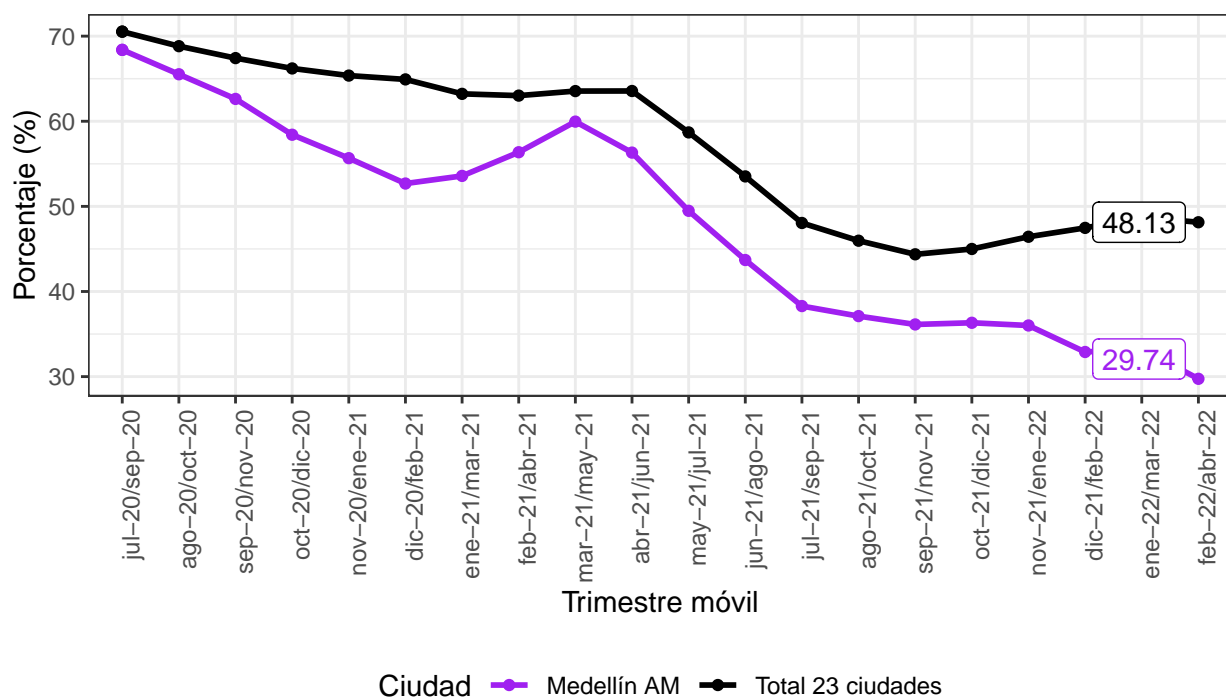
¿Cómo considera usted la situación económica de su hogar comparada con la de hace 12 meses?

En el trimestre **Febrero - Abril 2022** el **29.7%** de las personas jefes de hogar y sus cónyuges en la ciudad de **Medellín AM** afirmaron que la situación económica actual de su hogar es “Peor” o “Mucho peor” comparada con la de hace 12 meses.

Para las 23 ciudades y sus áreas metropolitanas el porcentaje de personas que respondieron “Peor” o “Mucho peor” en el trimestre **Febrero - Abril 2022** fue de **48.1%**. Esto es una diferencia de **-18.4** puntos porcentuales entre la ciudad de **Medellín AM** y el total de 23 ciudades.

¿Cómo considera la situación de su hogar comparado hace 12 meses?

Porcentaje de personas que respondieron "Peor" o "Mucho peor"



Fuente: DANE–Pulso Social 2020–2022

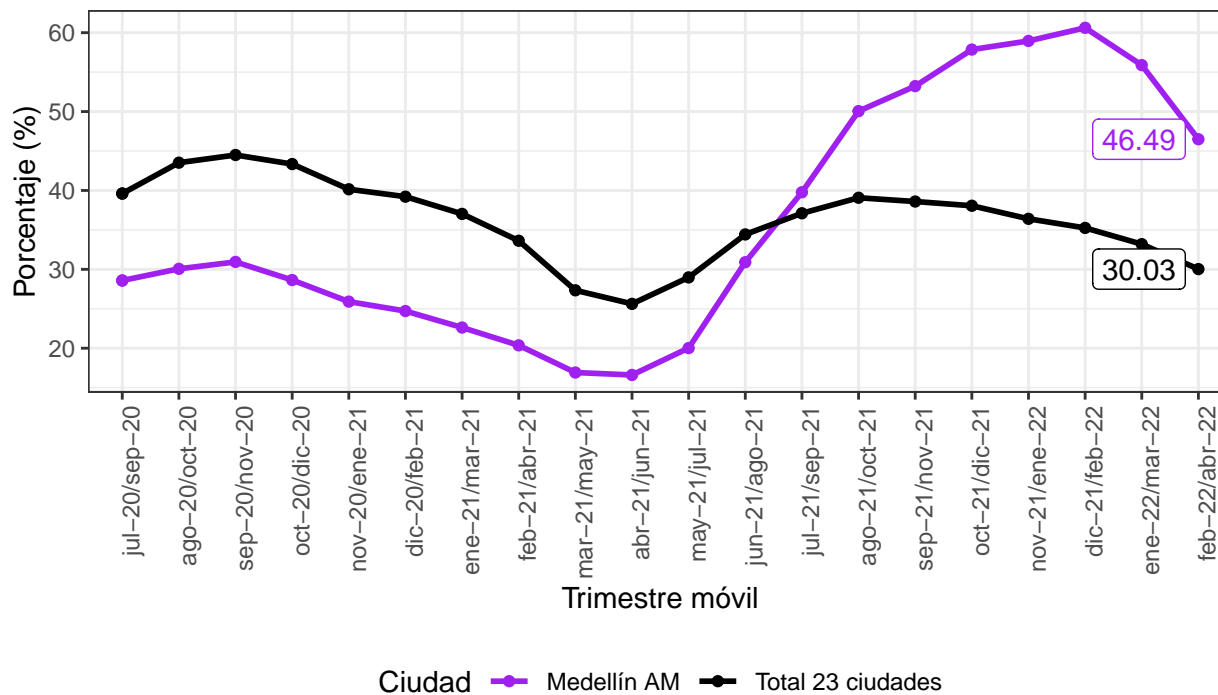
¿Cómo cree usted que será la situación económica de su hogar dentro de 12 meses comparada con la actual?

En el trimestre **Febrero - Abril 2022** el **46.5%** de las personas jefes de hogar y sus cónyuges en la ciudad de **Medellín AM** afirmaron que cree que la situación económica de su hogar dentro de 12 meses será “Mejor” o “Mucho mejor”.

Para las 23 ciudades y sus áreas metropolitanas el porcentaje de personas que respondieron “Mejor” o “Mucho mejor” en el trimestre **Febrero - Abril 2022** fue de **30%**. Esto es una diferencia de **16.5** puntos porcentuales entre la ciudad de **Medellín AM** y el total de 23 ciudades.

¿Cómo considera que será la situación de su hogar dentro de 12 meses?

Porcentaje de personas que respondieron "Mejor" o "Mucho mejor"



Fuente: DANE–Pulso Social 2020–2022

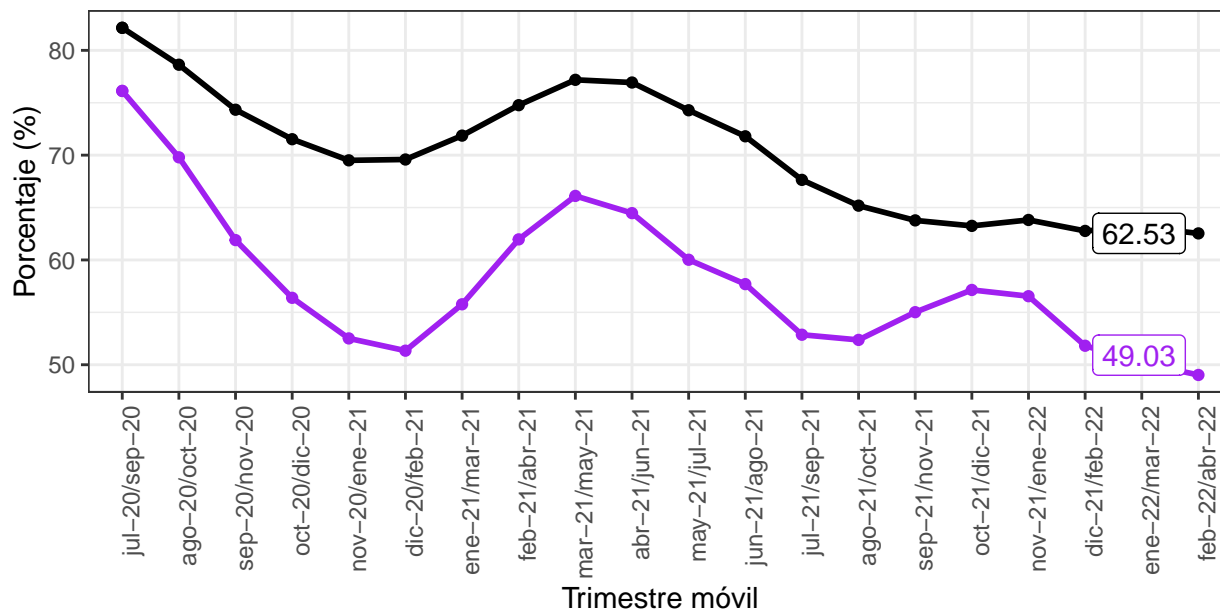
Comparando la situación económica actual con la de hace un año, ¿tiene en este momento mayores posibilidades de comprar ropa, zapatos, alimentos, etc.?

En el trimestre **Febrero - Abril 2022** el **49%** de las personas jefes de hogar y sus cónyuges en la ciudad de **Medellín AM** afirmaron que comparado con la situación económica de hace un año **no** tiene mayores posibilidades de comprar ropa, zapatos, alimentos, etc.

Para las 23 ciudades y sus áreas metropolitanas el porcentaje de personas que respondieron no tener mayores posibilidades de comprar ropa, zapatos, alimentos, etc. en el trimestre **Febrero - Abril 2022** fue de **62.5%**. Esto es una diferencia de **-13.5** puntos porcentuales entre la ciudad de **Medellín AM** y el total de 23 ciudades.

¿Tiene mayores posibilidades de comprar ropa, zapatos, alimentos, etc.?

Porcentaje de personas que respondieron "No"



Ciudad ● Medellín AM ● Total 23 ciudades

Fuente: DANE–Pulso Social 2020–2022

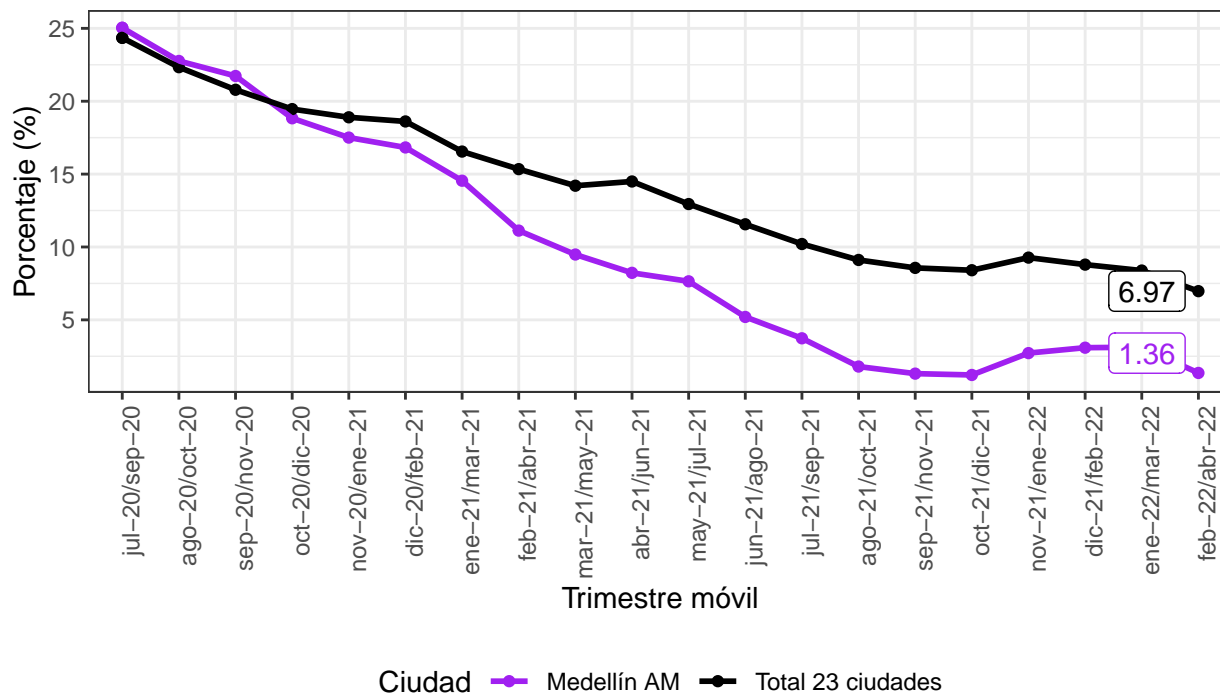
¿Actualmente tiene posibilidades de ahorrar alguna parte de sus ingresos?

En el trimestre **Febrero - Abril 2022** el **1.4%** de las personas jefes de hogar y sus cónyuges en la ciudad de **Medellín AM** afirmaron no tener ingresos al preguntarles por sus posibilidades de ahorrar alguna parte de sus ingresos.

Para las 23 ciudades y sus áreas metropolitanas el porcentaje de personas que respondieron no tener ingresos en el trimestre **Febrero - Abril 2022** fue de **7%**. Esto es una diferencia de **-5.6** puntos porcentuales entre la ciudad de **Medellín AM** y el total de 23 ciudades.

¿Actualmente tiene posibilidades de ahorrar parte de sus ingresos?

Porcentaje de personas que respondieron "No tener ingresos"



Fuente: DANE–Pulso Social 2020–2022

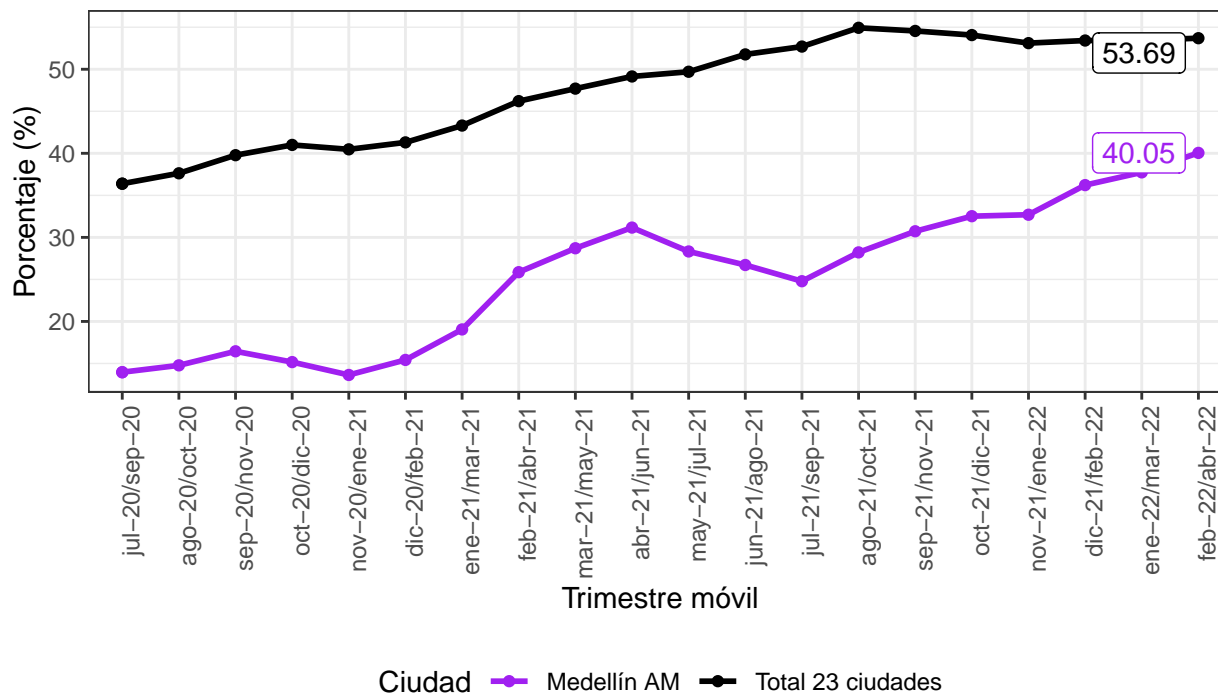
¿Usted qué tan seguro/a se siente caminando solo/a en su barrio de noche?

En el trimestre **Febrero - Abril 2022** el **40.1%** de las personas jefes de hogar y sus cónyuges en la ciudad de **Medellín AM** afirmaron sentirse **inseguros y muy inseguros caminando su barrio de noche**

Para las 23 ciudades y sus áreas metropolitanas el porcentaje de personas que se sienten inseguros y muy inseguros caminando en su barrio de noche durante el trimestre **Febrero - Abril 2022** fue de **53.7%**. Esto es una diferencia de **-13.6** puntos porcentuales entre la ciudad de **Medellín AM** y el total de 23 ciudades.

¿Qué tan seguro/a se siente caminando solo/a de noche?

Porcentaje de personas que respondieron "Inseguro y muy inseguro"



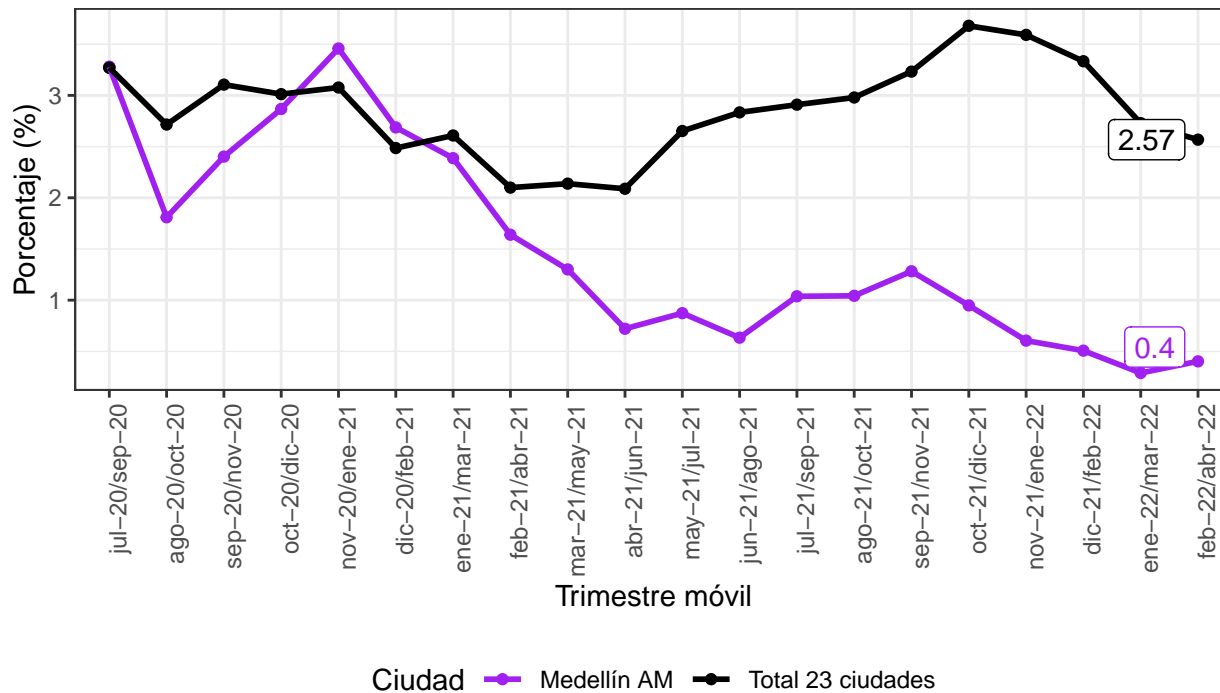
Fuente: DANE-Pulso Social 2020-2022

Durante los últimos 7 días, ¿ha realizado alguna de las siguientes actividades para sentirse mejor?

En el trimestre **Febrero - Abril 2022** el **0.4%** de las personas jefes de hogar y sus cónyuges en la ciudad de **Medellín AM** afirmaron haber consumido bebidas alcohólicas o cigarrillos para sentirse mejor.

Para las 23 ciudades y sus áreas metropolitanas el porcentaje de personas que afirmaron haber consumido bebidas alcohólicas o cigarrillos para sentirse mejor durante el trimestre **Febrero - Abril 2022** fue de **2.6%**. Esto es una diferencia de **-2.2** puntos porcentuales entre la ciudad de **Medellín AM** y el total de 23 ciudades.

¿Ha realizado alguna de las siguientes actividades para sentirse mejor?
 Personas que respondieron "Consumir bebidas alcohólicas o cigarrillos"



Fuente: DANE–Pulso Social 2020–2022

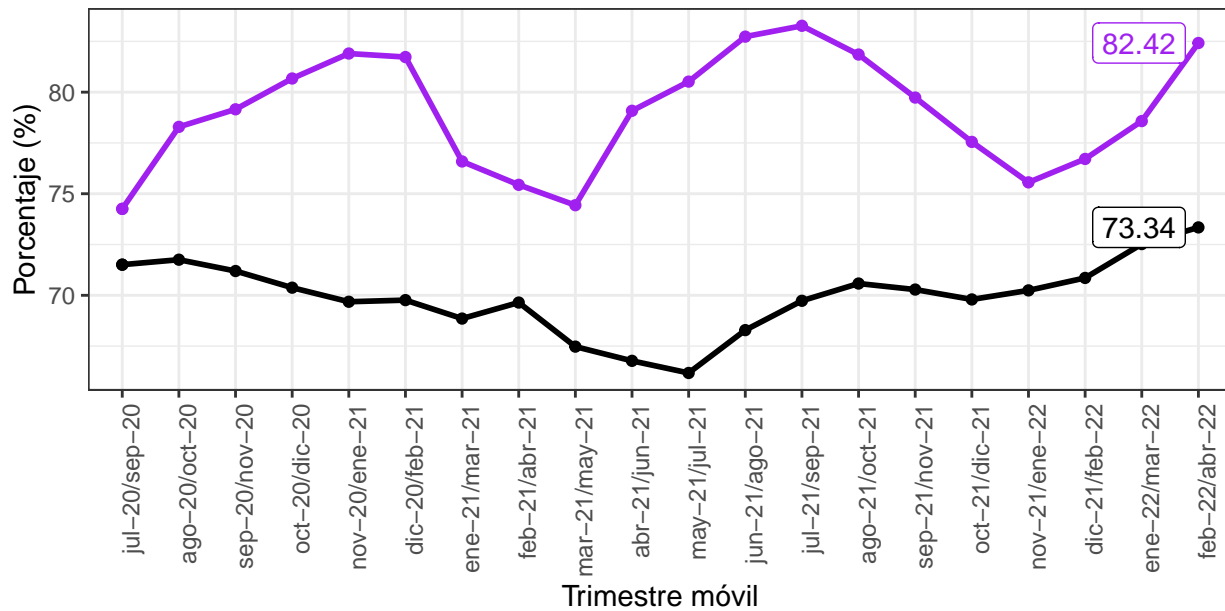
Durante los últimos 7 días, ¿en promedio cuántas comidas se consumían en su hogar al día?

En el trimestre **Febrero - Abril 2022** el **82.4%** de las personas jefes de hogar y sus cónyuges en la ciudad de **Medellín AM** afirmaron que consumen 3 comidas al día o más durante los últimos 7 días.

Para las 23 ciudades y sus áreas metropolitanas el porcentaje de personas que afirmaron consumir 3 comidas al día o más en los últimos 7 días durante el trimestre **Febrero - Abril 2022** fue de **73.3%**. Esto es una diferencia de **9.1** puntos porcentuales entre la ciudad de **Medellín AM** y el total de 23 ciudades.

¿En promedio cuantas comidas se consumían en su hogar?

Porcentaje de hogares que respondieron "Tres o más"



Ciudad ● Medellín AM ● Total 23 ciudades

Fuente: DANE–Pulso Social 2020–2022