

Encuesta Pulso Social - Vigésimoquinta Ronda Barranquilla AM

Departamento Administrativo Nacional de Estadística - DANE

22 agosto, 2022

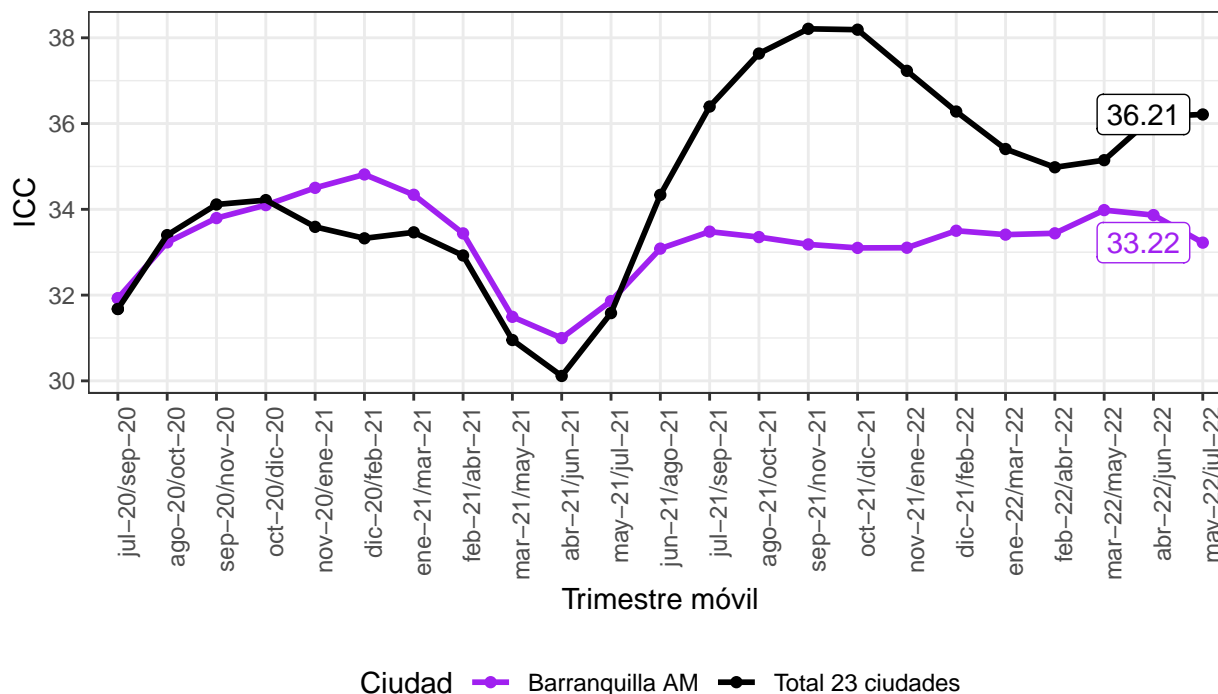
Indice de Confianza del Consumidor

Las preguntas sobre el comportamiento de la economía del hogar (presente/futura), de la economía en general (presente/futura), y de capacidad actual de consumo permiten la construcción del Índice de Confianza del Consumidor (ICC).

En el trimestre **Mayo - Julio 2022** el ICC se ubico en **33.2** puntos en la ciudad de **Barranquilla AM**. Para las 23 ciudades y sus áreas metropolitanas en el trimestre **Mayo - Julio 2022** el indice fue de **36.2** puntos. Esto es una diferencia de **-3** puntos porcentuales entre la ciudad de **Barranquilla AM** y el total de 23 ciudades.

Indice de Confianza del Consumidor

Evolución historica



Fuente: DANE-Pulso Social 2020-2022

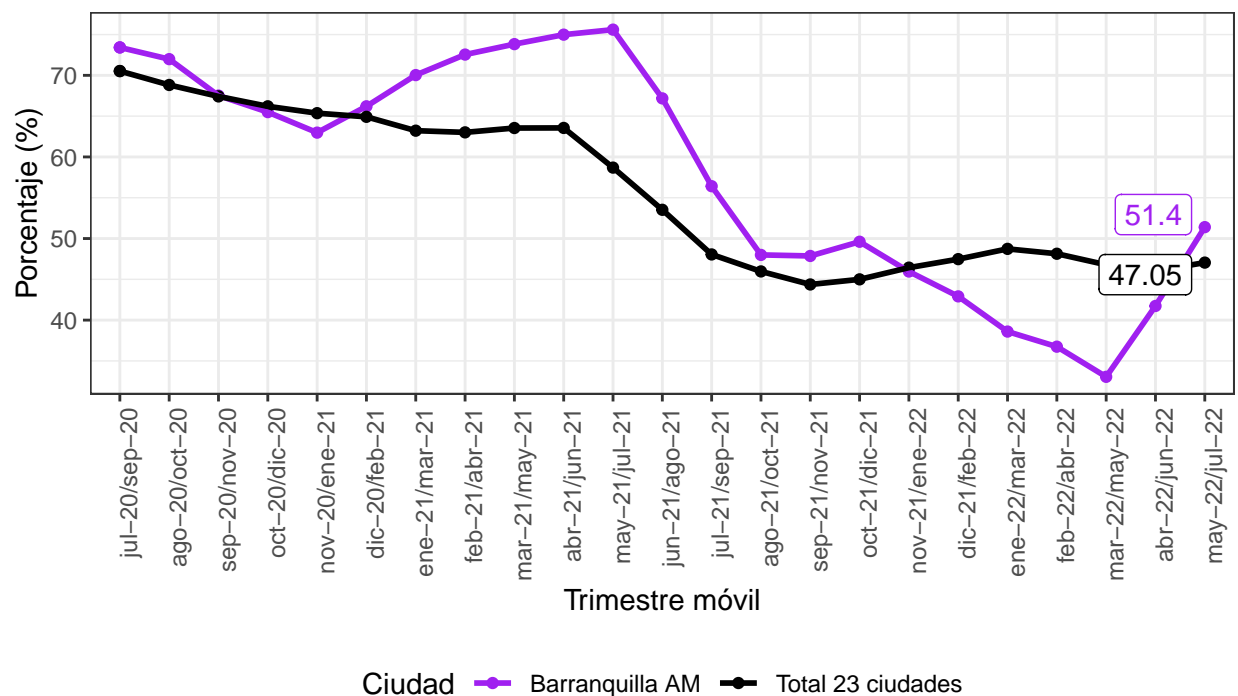
¿Cómo considera usted la situación económica de su hogar comparada con la de hace 12 meses?

En el trimestre **Mayo - Julio 2022** el **51.4%** de las personas jefes de hogar y sus cónyuges en la ciudad de **Barranquilla AM** afirmaron que la situación económica actual de su hogar es “Peor” o “Mucho peor” comparada con la de hace 12 meses.

Para las 23 ciudades y sus áreas metropolitanas el porcentaje de personas que respondieron “Peor” o “Mucho peor” en el trimestre **Mayo - Julio 2022** fue de **47%**. Esto es una diferencia de **4.3** puntos porcentuales entre la ciudad de **Barranquilla AM** y el total de 23 ciudades.

¿Cómo considera la situación de su hogar comparado hace 12 meses?

Porcentaje de personas que respondieron "Peor" o "Mucho peor"



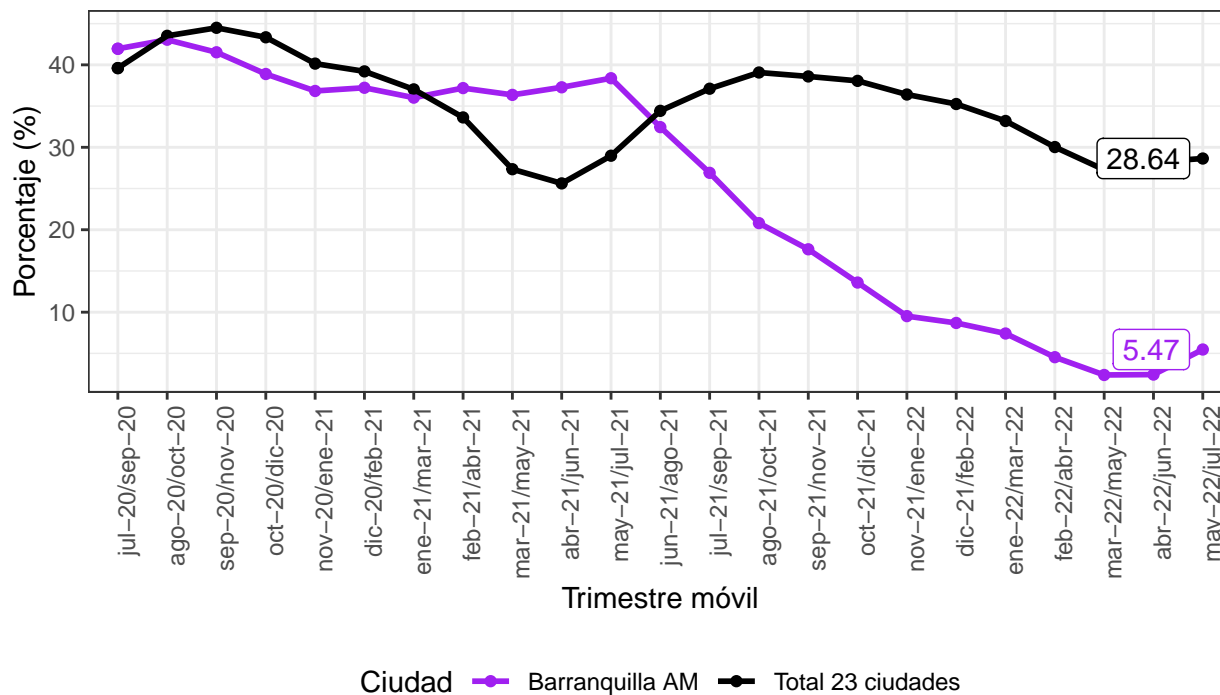
Fuente: DANE–Pulso Social 2020–2022

¿Cómo cree usted que será la situación económica de su hogar dentro de 12 meses comparada con la actual?

En el trimestre **Mayo - Julio 2022** el **5.5%** de las personas jefes de hogar y sus cónyuges en la ciudad de **Barranquilla AM** afirmaron que cree que la situación económica de su hogar dentro de 12 meses será “Mejor” o “Mucho mejor”.

Para las 23 ciudades y sus áreas metropolitanas el porcentaje de personas que respondieron “Mejor” o “Mucho mejor” en el trimestre **Mayo - Julio 2022** fue de **28.6%**. Esto es una diferencia de **-23.2** puntos porcentuales entre la ciudad de **Barranquilla AM** y el total de 23 ciudades.

¿Cómo considera que será la situación de su hogar dentro de 12 meses?
 Porcentaje de personas que respondieron "Mejor" o "Mucho mejor"



Fuente: DANE-Pulso Social 2020-2022

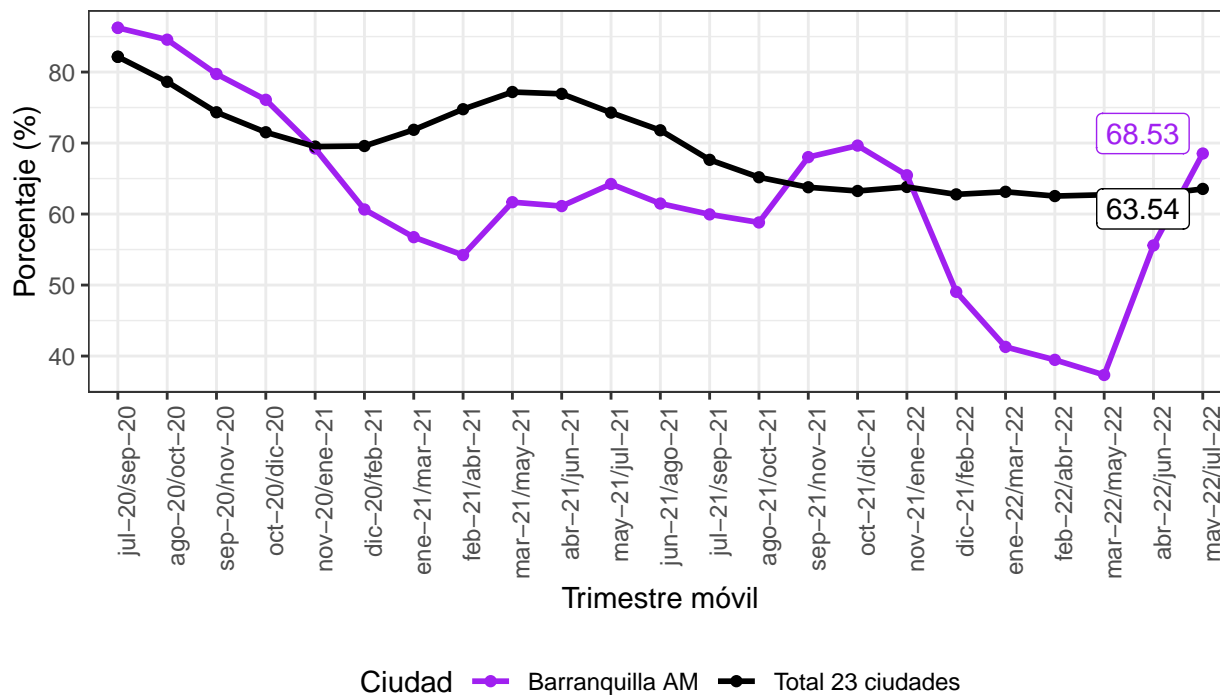
Comparando la situación económica actual con la de hace un año, ¿tiene en este momento mayores posibilidades de comprar ropa, zapatos, alimentos, etc.?

En el trimestre **Mayo - Julio 2022** el **68.5%** de las personas jefes de hogar y sus cónyuges en la ciudad de **Barranquilla AM** afirmaron que comparado con la situación económica de hace un año **no** tiene mayores posibilidades de comprar ropa, zapatos, alimentos, etc.

Para las 23 ciudades y sus áreas metropolitanas el porcentaje de personas que respondieron no tener mayores posibilidades de comprar ropa, zapatos, alimentos, etc. en el trimestre **Mayo - Julio 2022** fue de **63.5%**. Esto es una diferencia de **5** puntos porcentuales entre la ciudad de **Barranquilla AM** y el total de 23 ciudades.

¿Tiene mayores posibilidades de comprar ropa, zapatos, alimentos, etc.?

Porcentaje de personas que respondieron "No"



Fuente: DANE–Pulso Social 2020–2022

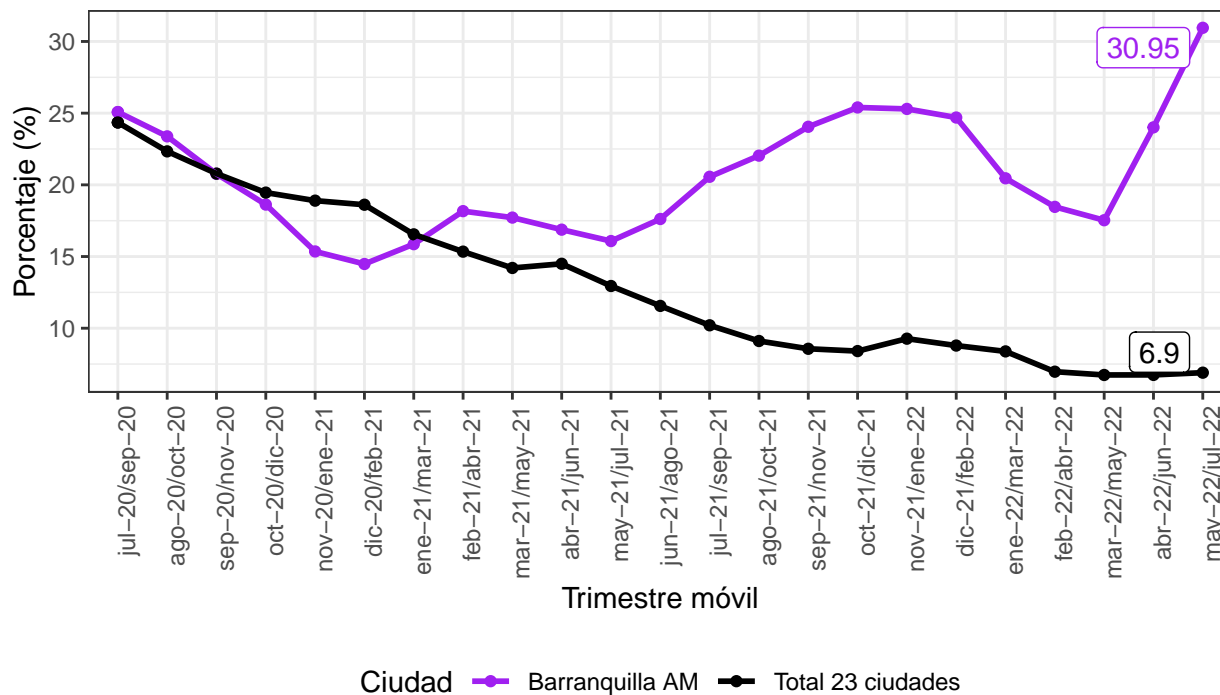
¿Actualmente tiene posibilidades de ahorrar alguna parte de sus ingresos?

En el trimestre **Mayo - Julio 2022** el **31%** de las personas jefes de hogar y sus cónyuges en la ciudad de **Barranquilla AM** afirmaron no tener ingresos al preguntarles por sus posibilidades de ahorrar alguna parte de sus ingresos.

Para las 23 ciudades y sus áreas metropolitanas el porcentaje de personas que respondieron no tener ingresos en el trimestre **Mayo - Julio 2022** fue de **6.9%**. Esto es una diferencia de **24.1** puntos porcentuales entre la ciudad de **Barranquilla AM** y el total de 23 ciudades.

¿Actualmente tiene posibilidades de ahorrar parte de sus ingresos?

Porcentaje de personas que respondieron "No tener ingresos"



Fuente: DANE-Pulso Social 2020-2022

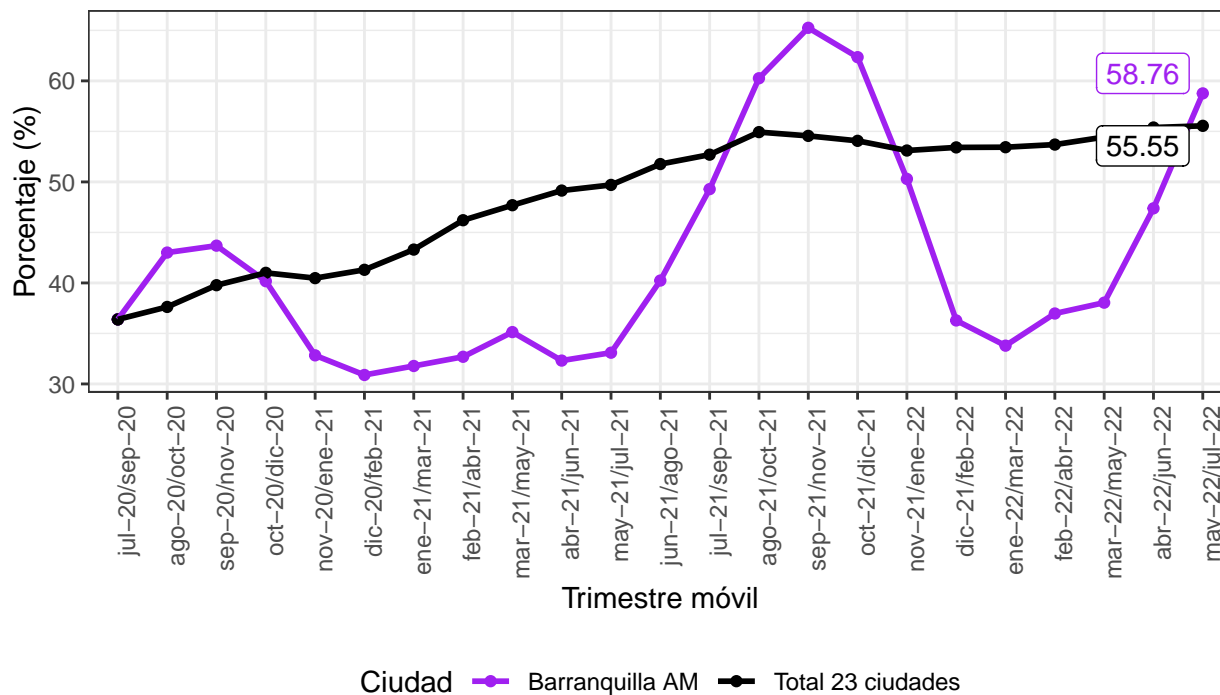
¿Usted qué tan seguro/a se siente caminando solo/a en su barrio de noche?

En el trimestre **Mayo - Julio 2022** el **58.8%** de las personas jefes de hogar y sus cónyuges en la ciudad de **Barranquilla AM** afirmaron sentirse **inseguros y muy inseguros caminando su barrio de noche**

Para las 23 ciudades y sus áreas metropolitanas el porcentaje de personas que se sienten inseguros y muy inseguros caminando en su barrio de noche durante el trimestre **Mayo - Julio 2022** fue de **55.6%**. Esto es una diferencia de **3.2** puntos porcentuales entre la ciudad de **Barranquilla AM** y el total de 23 ciudades.

¿Qué tan seguro/a se siente caminando solo/a de noche?

Porcentaje de personas que respondieron "Inseguro y muy inseguro"



Fuente: DANE–Pulso Social 2020–2022

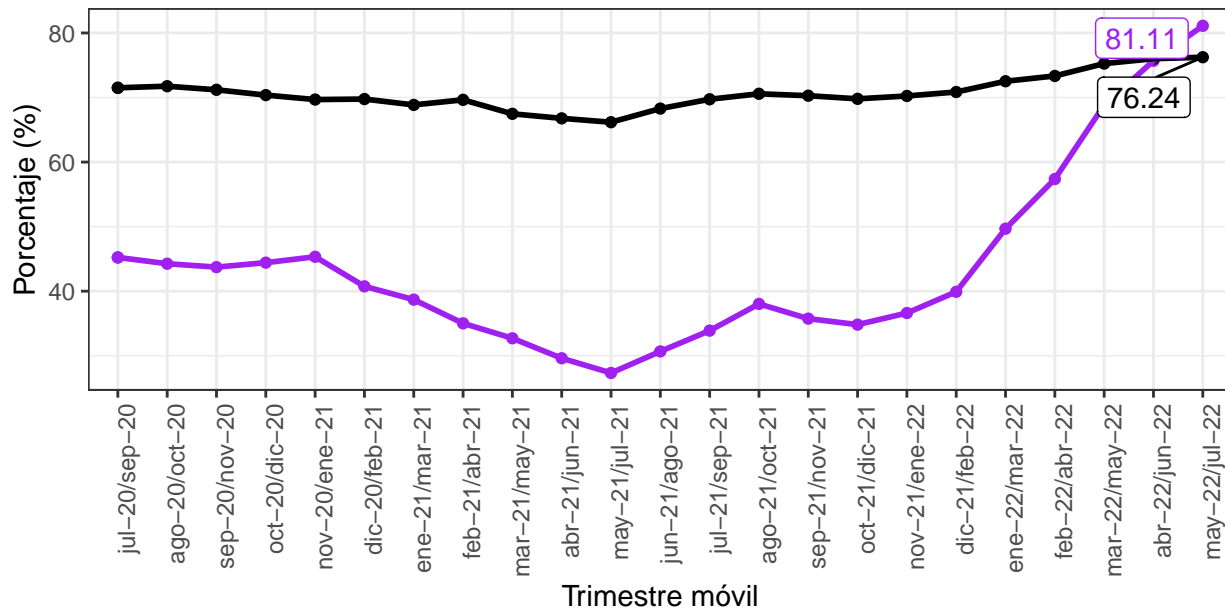
Durante los últimos 7 días, ¿en promedio cuántas comidas se consumían en su hogar al día?

En el trimestre **Mayo - Julio 2022** el **81.1%** de las personas jefes de hogar y sus cónyuges en la ciudad de **Barranquilla AM** afirmaron que consumen 3 comidas al día o más durante los últimos 7 días.

Para las 23 ciudades y sus áreas metropolitanas el porcentaje de personas que afirmaron consumir 3 comidas al día o más en los últimos 7 días durante el trimestre **Mayo - Julio 2022** fue de **76.2%**. Esto es una diferencia de **4.9** puntos porcentuales entre la ciudad de **Barranquilla AM** y el total de 23 ciudades.

¿En promedio cuantas comidas se consumían en su hogar?

Porcentaje de hogares que respondieron "Tres o más"



Ciudad ● Barranquilla AM ● Total 23 ciudades

Fuente: DANE-Pulso Social 2020-2022