

Encuesta Pulso Social - Vigésimotercera Ronda Tunja

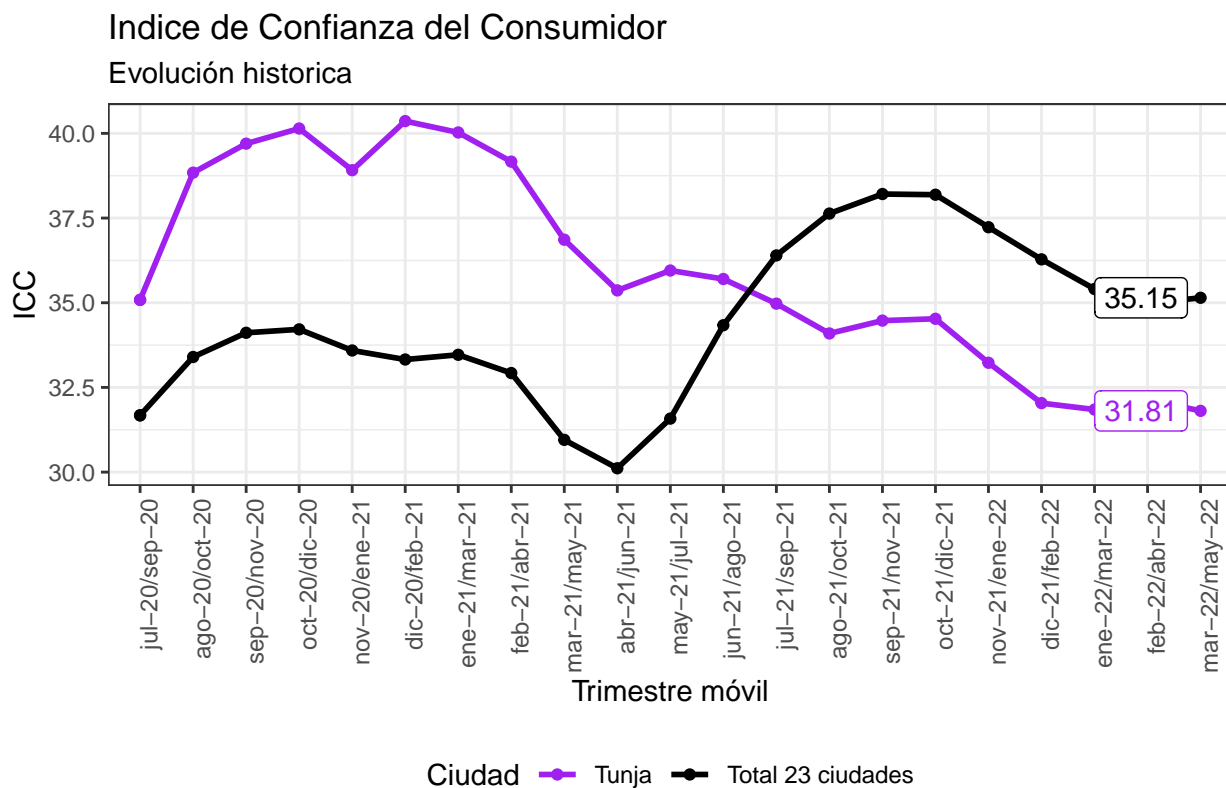
Departamento Administrativo Nacional de Estadística - DANE

21 junio, 2022

Indice de Confianza del Consumidor

Las preguntas sobre el comportamiento de la economía del hogar (presente/futura), de la economía en general (presente/futura), y de capacidad actual de consumo permiten la construcción del Índice de Confianza del Consumidor (ICC).

En el trimestre **Marzo - Mayo 2022** el ICC se ubico en **31.8** puntos en la ciudad de **Tunja**. Para las 23 ciudades y sus áreas metropolitanas en el trimestre **Marzo - Mayo 2022** el indice fue de **35.1** puntos. Esto es una diferencia de **-3.3** puntos porcentuales entre la ciudad de **Tunja** y el total de 23 ciudades.



Fuente: DANE-Pulso Social 2020-2022

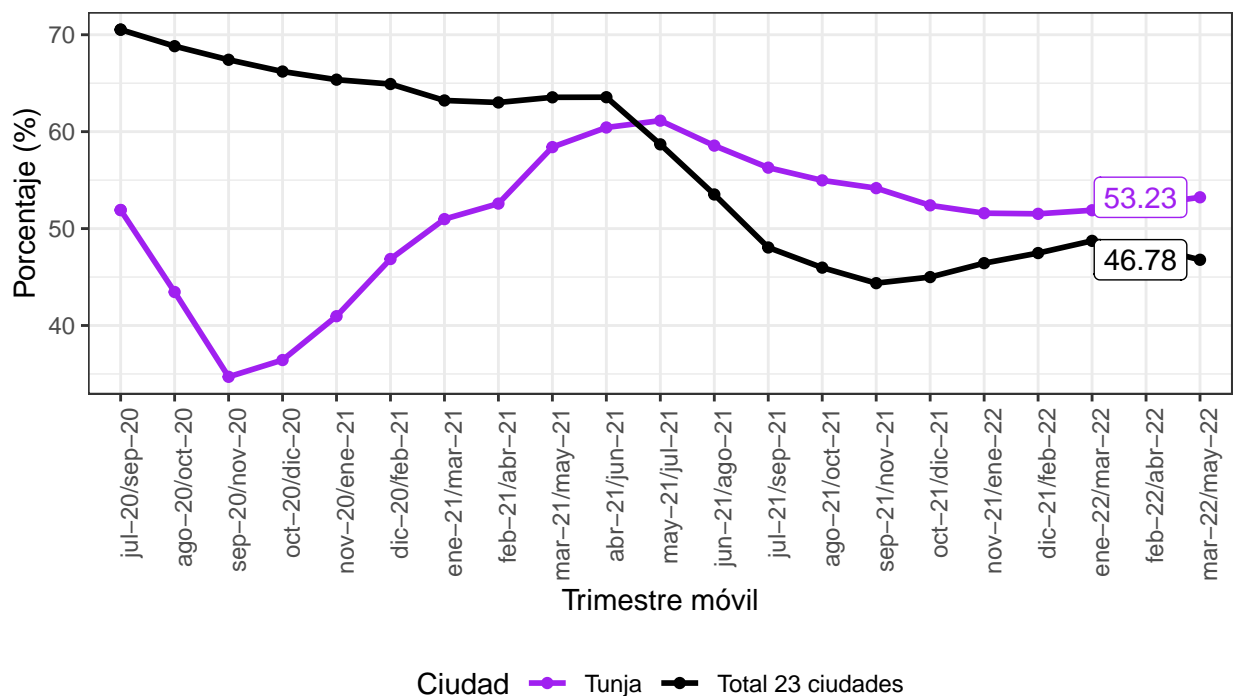
¿Cómo considera usted la situación económica de su hogar comparada con la de hace 12 meses?

En el trimestre **Marzo - Mayo 2022** el **53.2%** de las personas jefes de hogar y sus cónyuges en la ciudad de **Tunja** afirmaron que la situación económica actual de su hogar es “Peor” o “Mucho peor” comparada con la de hace 12 meses.

Para las 23 ciudades y sus áreas metropolitanas el porcentaje de personas que respondieron “Peor” o “Mucho peor” en el trimestre **Marzo - Mayo 2022** fue de **46.8%**. Esto es una diferencia de **6.4** puntos porcentuales entre la ciudad de **Tunja** y el total de 23 ciudades.

¿Cómo considera la situación de su hogar comparado hace 12 meses?

Porcentaje de personas que respondieron "Peor" o "Mucho peor"



Fuente: DANE–Pulso Social 2020–2022

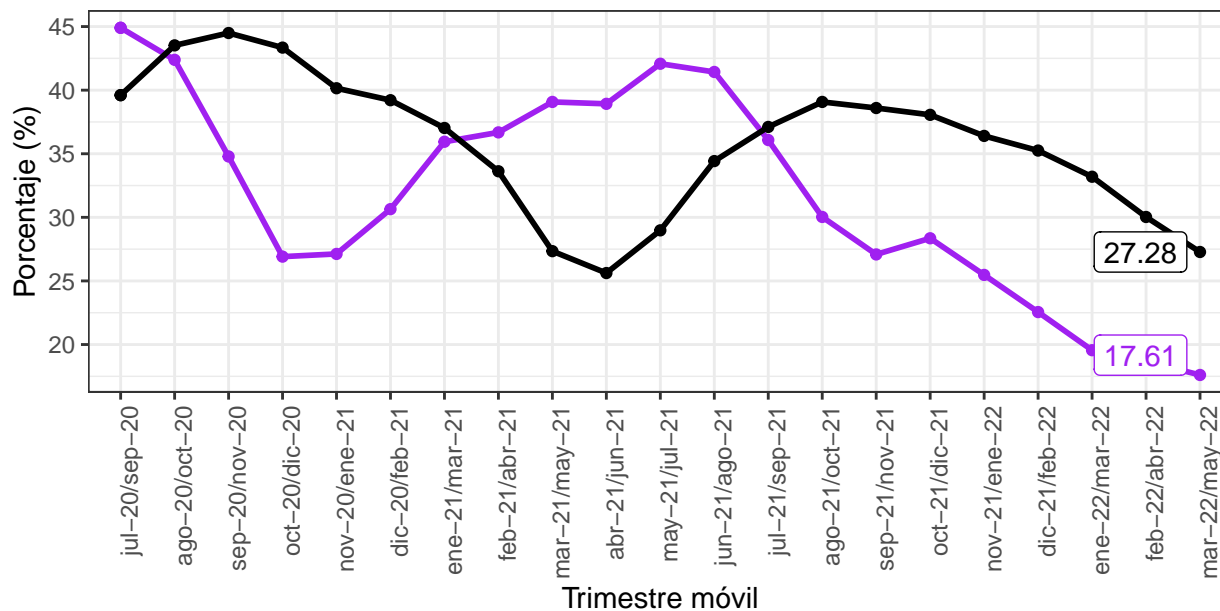
¿Cómo cree usted que será la situación económica de su hogar dentro de 12 meses comparada con la actual?

En el trimestre **Marzo - Mayo 2022** el **17.6%** de las personas jefes de hogar y sus cónyuges en la ciudad de **Tunja** afirmaron que cree que la situación económica de su hogar dentro de 12 meses será “Mejor” o “Mucho mejor”.

Para las 23 ciudades y sus áreas metropolitanas el porcentaje de personas que respondieron “Mejor” o “Mucho mejor” en el trimestre **Marzo - Mayo 2022** fue de **27.3%**. Esto es una diferencia de **-9.7** puntos porcentuales entre la ciudad de **Tunja** y el total de 23 ciudades.

¿Cómo considera que será la situación de su hogar dentro de 12 meses?

Porcentaje de personas que respondieron "Mejor" o "Mucho mejor"



Ciudad ● Tunja ● Total 23 ciudades

Fuente: DANE–Pulso Social 2020–2022

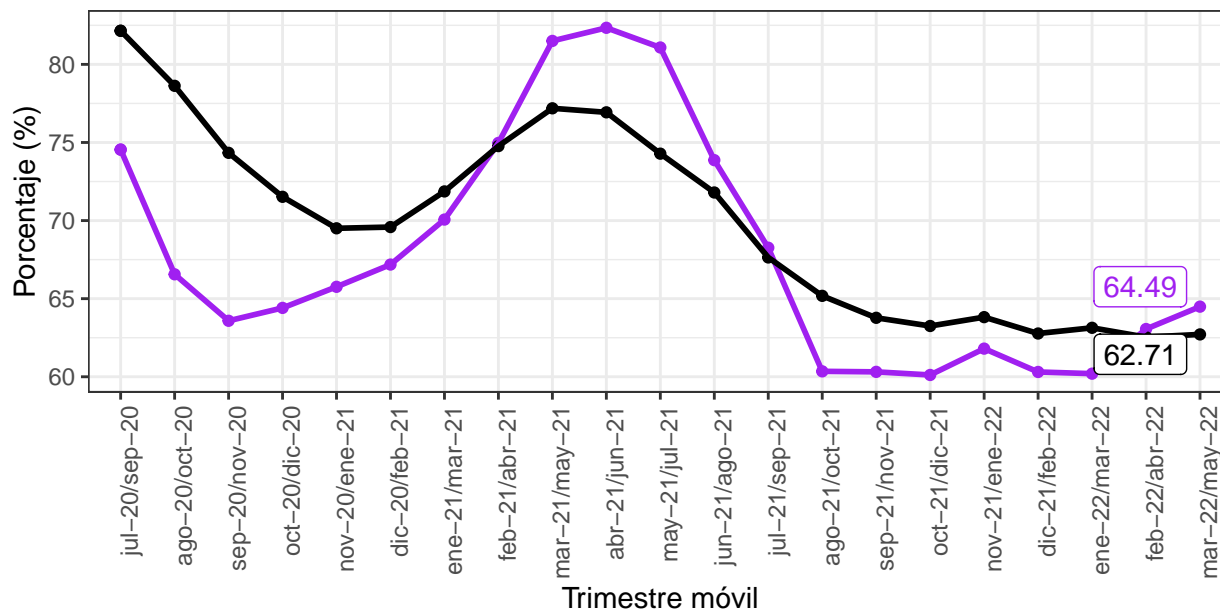
Comparando la situación económica actual con la de hace un año, ¿tiene en este momento mayores posibilidades de comprar ropa, zapatos, alimentos, etc.?

En el trimestre **Marzo - Mayo 2022** el **64.5%** de las personas jefes de hogar y sus cónyuges en la ciudad de **Tunja** afirmaron que comparado con la situación económica de hace un año **no** tiene mayores posibilidades de comprar ropa, zapatos, alimentos, etc.

Para las 23 ciudades y sus áreas metropolitanas el porcentaje de personas que respondieron no tener mayores posibilidades de comprar ropa, zapatos, alimentos, etc. en el trimestre **Marzo - Mayo 2022** fue de **62.7%**. Esto es una diferencia de **1.8** puntos porcentuales entre la ciudad de **Tunja** y el total de 23 ciudades.

¿Tiene mayores posibilidades de comprar ropa, zapatos, alimentos, etc.?

Porcentaje de personas que respondieron "No"



Ciudad ● Tunja ● Total 23 ciudades

Fuente: DANE–Pulso Social 2020–2022

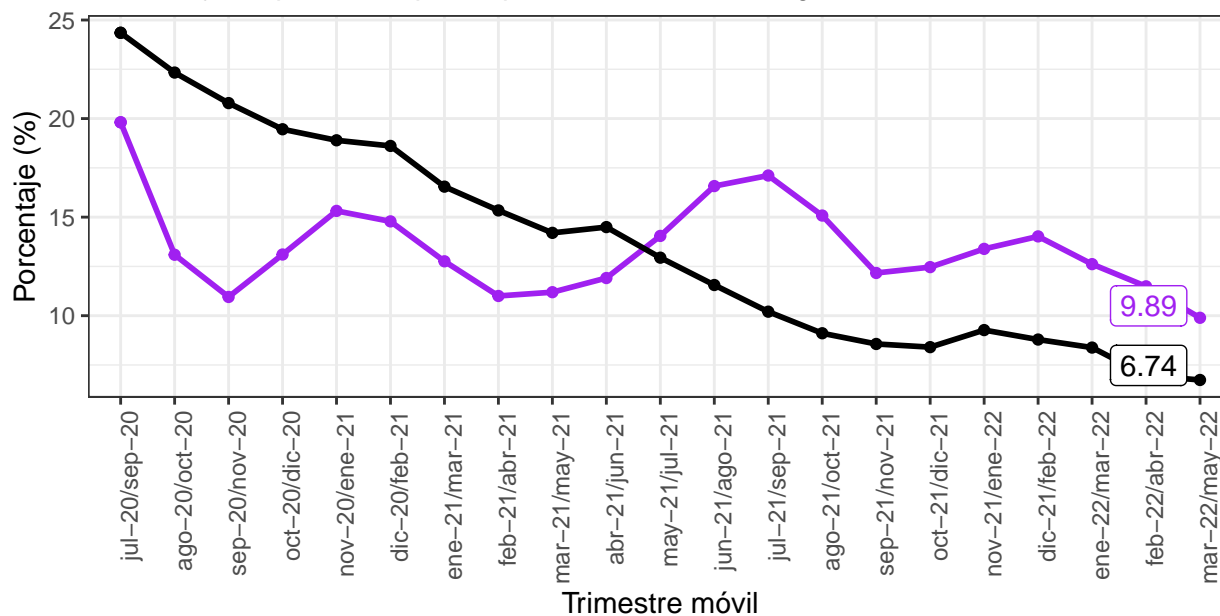
¿Actualmente tiene posibilidades de ahorrar alguna parte de sus ingresos?

En el trimestre **Marzo - Mayo 2022** el **9.9%** de las personas jefes de hogar y sus cónyuges en la ciudad de **Tunja** afirmaron no tener ingresos al preguntarles por sus posibilidades de ahorrar alguna parte de sus ingresos.

Para las 23 ciudades y sus áreas metropolitanas el porcentaje de personas que respondieron no tener ingresos en el trimestre **Marzo - Mayo 2022** fue de **6.7%**. Esto es una diferencia de **3.2** puntos porcentuales entre la ciudad de **Tunja** y el total de 23 ciudades.

¿Actualmente tiene posibilidades de ahorrar parte de sus ingresos?

Porcentaje de personas que respondieron "No tener ingresos"



Ciudad ● Tunja ● Total 23 ciudades

Fuente: DANE–Pulso Social 2020–2022

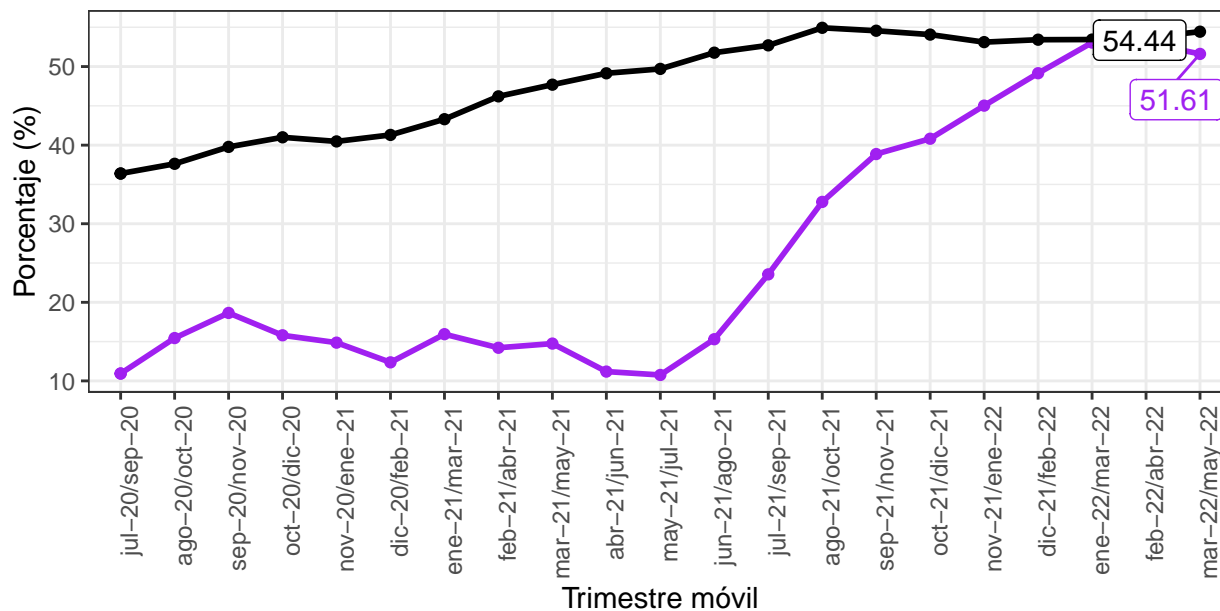
¿Usted qué tan seguro/a se siente caminando solo/a en su barrio de noche?

En el trimestre **Marzo - Mayo 2022** el **51.6%** de las personas jefes de hogar y sus cónyuges en la ciudad de **Tunja** afirmaron sentirse **inseguros y muy inseguros caminando su barrio de noche**

Para las 23 ciudades y sus áreas metropolitanas el porcentaje de personas que se sienten inseguros y muy inseguros caminando en su barrio de noche durante el trimestre **Marzo - Mayo 2022** fue de **54.4%**. Esto es una diferencia de **-2.8** puntos porcentuales entre la ciudad de **Tunja** y el total de 23 ciudades.

¿Qué tan seguro/a se siente caminando solo/a de noche?

Porcentaje de personas que respondieron "Inseguro y muy inseguro"



Ciudad ● Tunja ● Total 23 ciudades

Fuente: DANE–Pulso Social 2020–2022

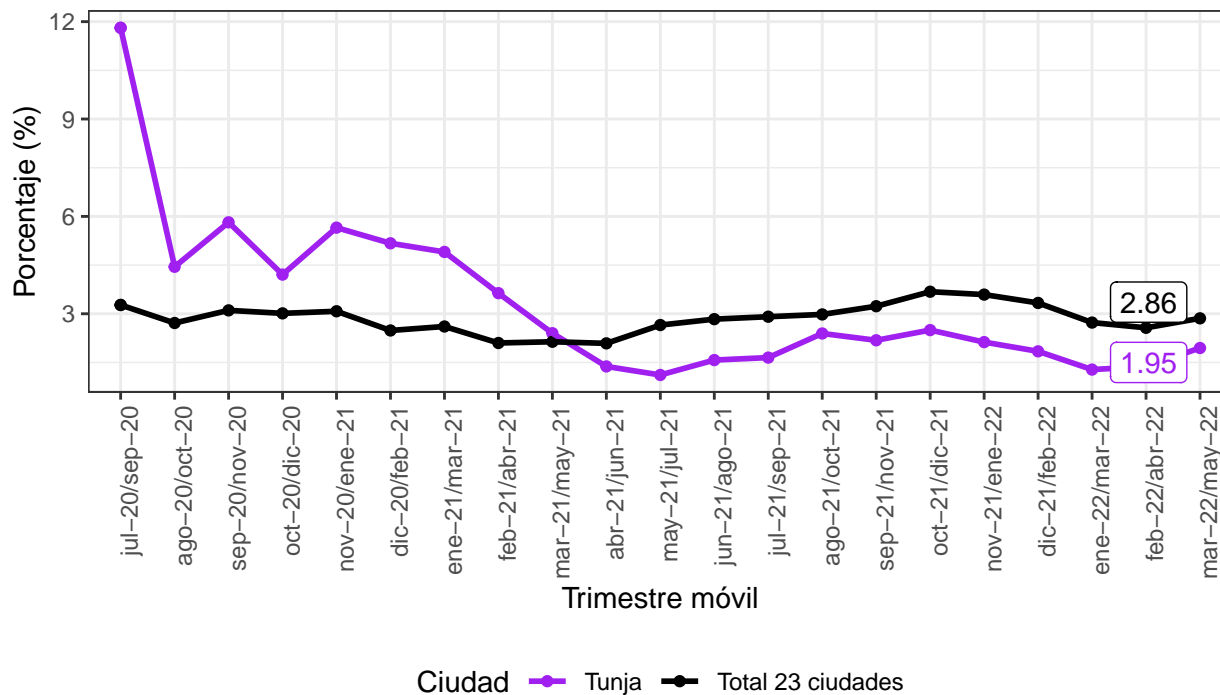
Durante los últimos 7 días, ¿ha realizado alguna de las siguientes actividades para sentirse mejor?

En el trimestre **Marzo - Mayo 2022** el **1.9%** de las personas jefes de hogar y sus cónyuges en la ciudad de **Tunja** afirmaron haber consumido bebidas alcohólicas o cigarrillos para sentirse mejor.

Para las 23 ciudades y sus áreas metropolitanas el porcentaje de personas que afirmaron haber consumido bebidas alcohólicas o cigarrillos para sentirse mejor durante el trimestre **Marzo - Mayo 2022** fue de **2.9%**. Esto es una diferencia de **-0.9** puntos porcentuales entre la ciudad de **Tunja** y el total de 23 ciudades.

¿Ha realizado alguna de las siguientes actividades para sentirse mejor?

Personas que respondieron "Consumir bebidas alcohólicas o cigarrillos"



Fuente: DANE–Pulso Social 2020–2022

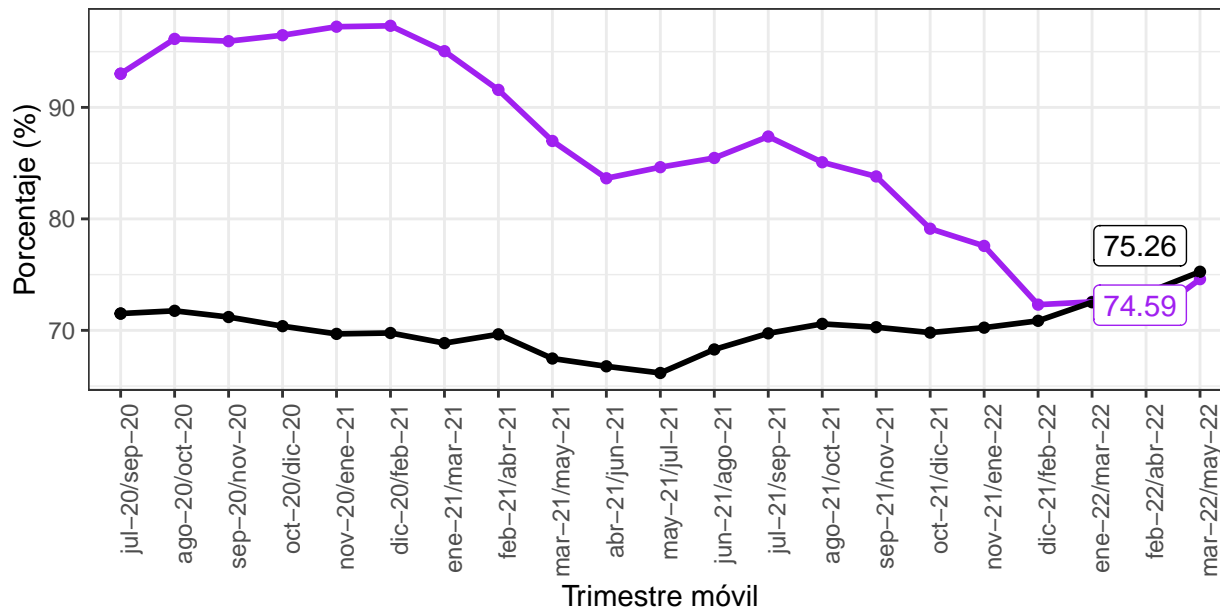
Durante los últimos 7 días, ¿en promedio cuántas comidas se consumían en su hogar al día?

En el trimestre **Marzo - Mayo 2022** el **74.6%** de las personas jefes de hogar y sus cónyuges en la ciudad de **Tunja** afirmaron que consumen 3 comidas al día o más durante los últimos 7 días.

Para las 23 ciudades y sus áreas metropolitanas el porcentaje de personas que afirmaron consumir 3 comidas al día o más en los últimos 7 días durante el trimestre **Marzo - Mayo 2022** fue de **75.3%**. Esto es una diferencia de **-0.7** puntos porcentuales entre la ciudad de **Tunja** y el total de 23 ciudades.

¿En promedio cuantas comidas se consumían en su hogar?

Porcentaje de hogares que respondieron "Tres o más"



Ciudad ● Tunja ● Total 23 ciudades

Fuente: DANE-Pulso Social 2020-2022