

# ENCUESTA DE TRANSPORTE URBANO DE PASAJEROS-ETUP

---

## CUARTO TRIMESTRE DE 2017

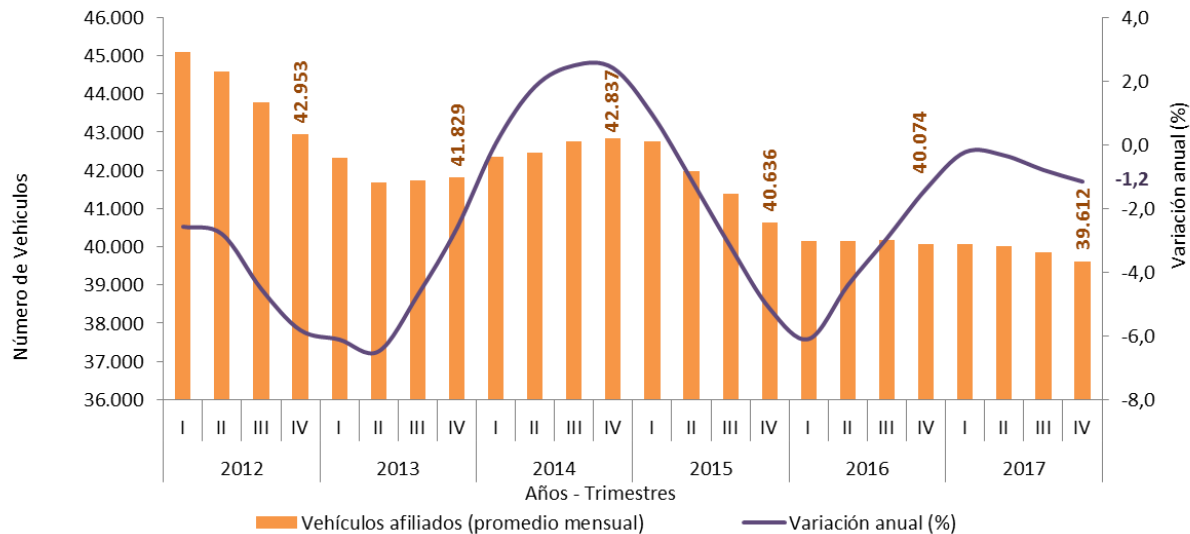
Bogotá D.C, Colombia

Marzo 1, 2018

[www.dane.gov.co](http://www.dane.gov.co)



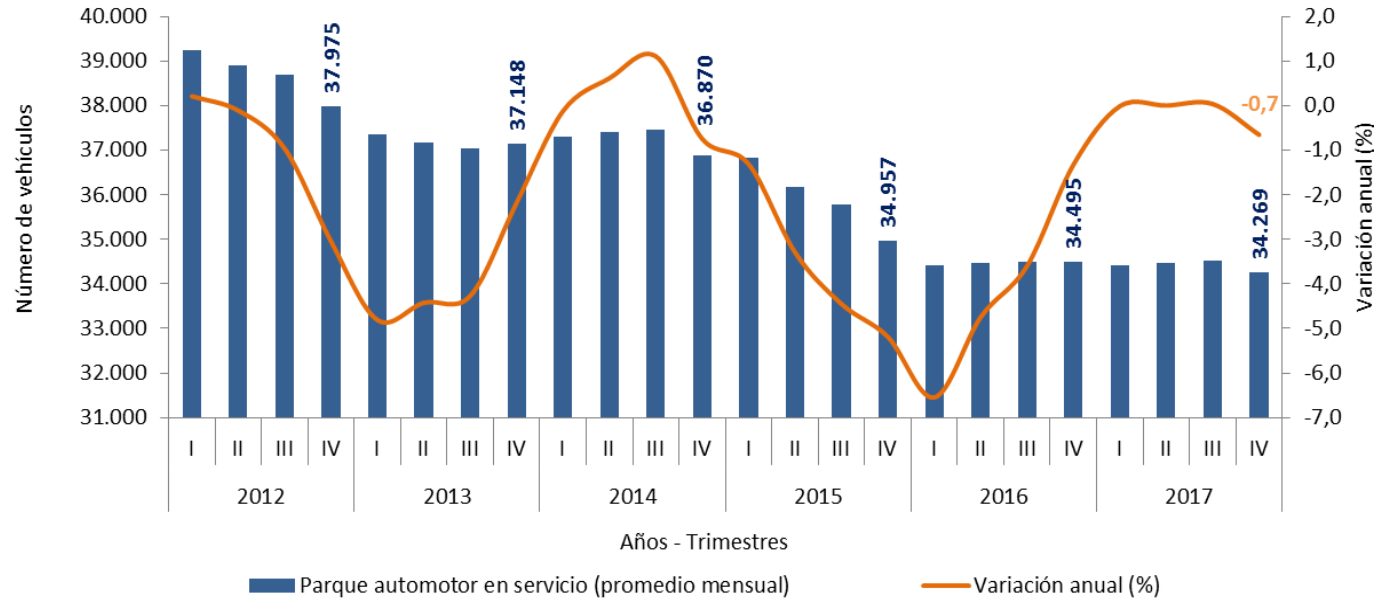
## Vehículos afiliados y variación anual I trimestre de 2012 – IV trimestre 2017<sup>p</sup>



Fuente: DANE, ETUP.  
p Cifra provisional

# Encuesta de Transporte Urbano de Pasajeros

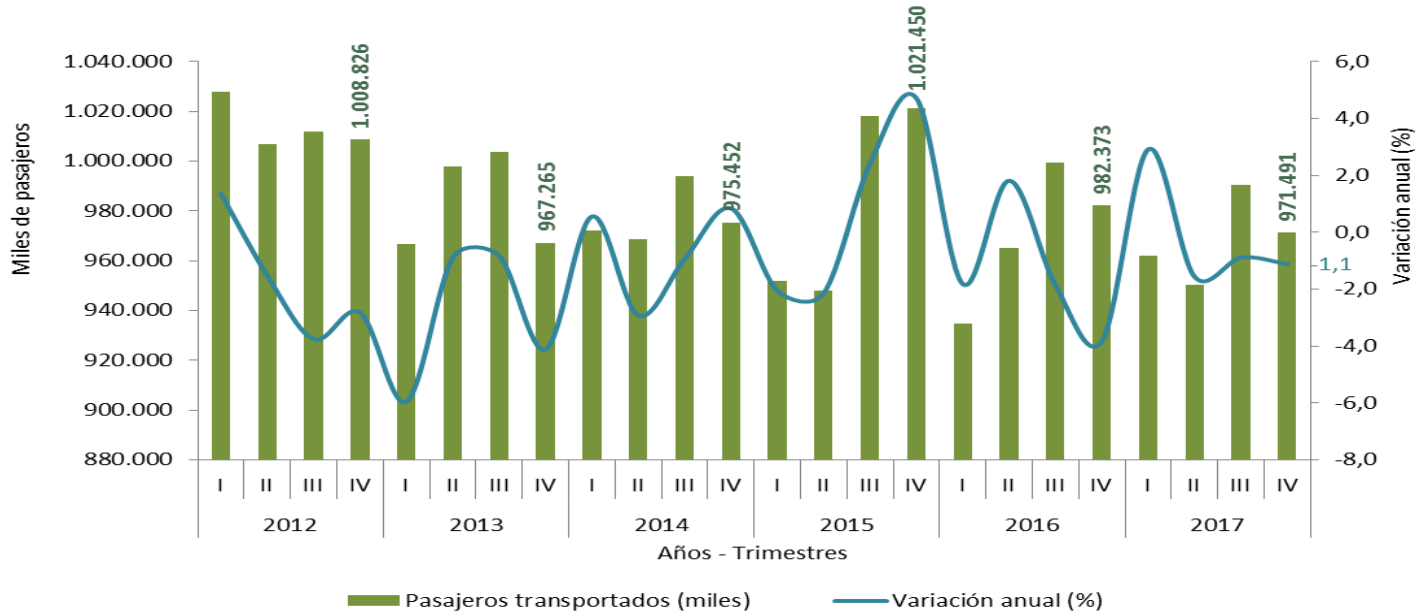
## Parque automotor en servicio y variación anual I trimestre de 2012 – IV trimestre 2017<sup>P</sup>



Fuente: DANE, ETUP.  
p Cifra provisional

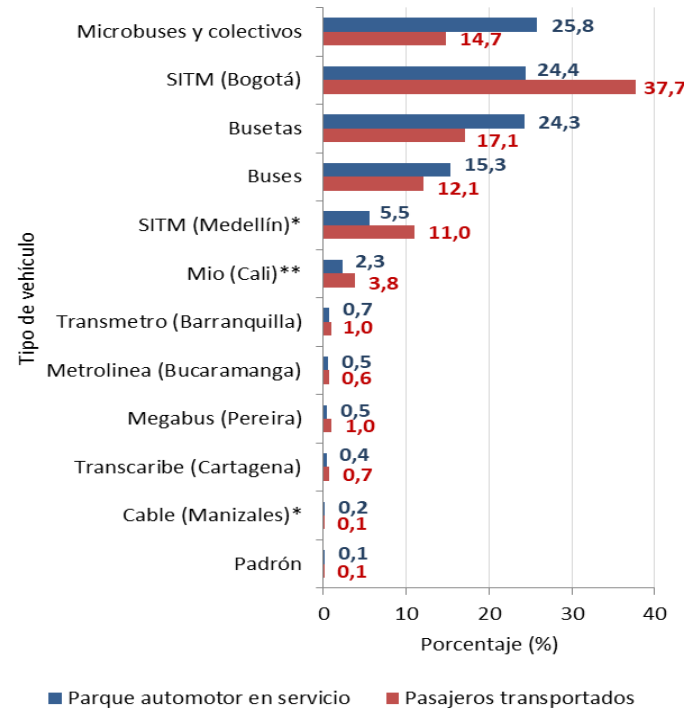
# Encuesta de Transporte Urbano de Pasajeros

## Pasajeros transportados y variación anual I trimestre de 2012 – IV trimestre 2017<sup>p</sup>



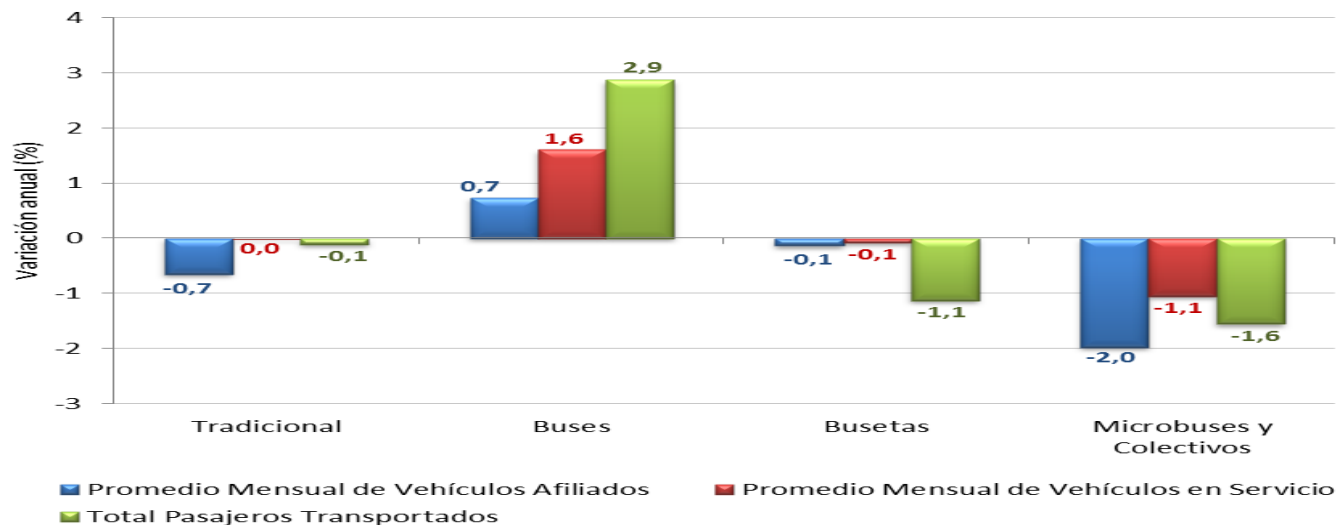
Fuente: DANE, ETUP.  
p Cifra provisional

## Distribución porcentual por tipo de vehículo y SITM IV trimestre 2017<sup>p</sup>



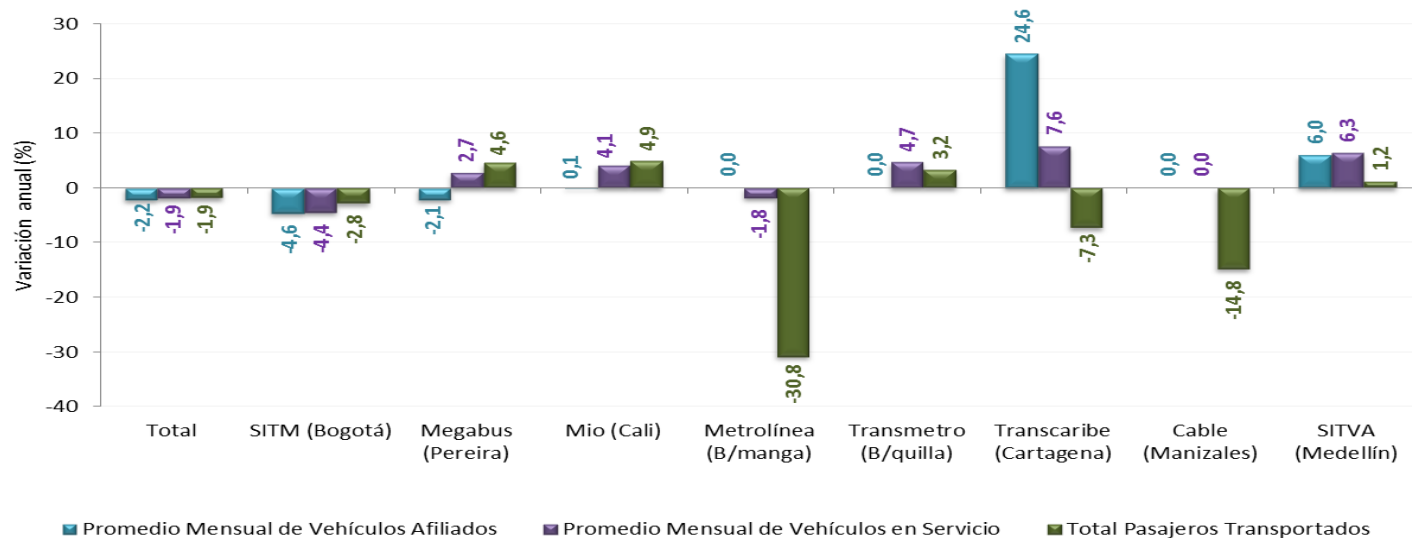
Fuente: DANE, ETUP.  
p Cifra provisional

## Variación anual de vehículos afiliados, en servicio y pasajeros Sistema tradicional IV trimestre 2017<sup>p</sup>



Fuente: DANE, ETUP.  
p Cifra provisional

## Variación anual de vehículos afiliados, en servicio y pasajeros Sistemas de transporte masivo IV trimestre 2017<sup>p</sup>



Fuente: DANE, ETUP.  
<sup>p</sup> Cifra provisional



GOBIERNO DE COLOMBIA



**DANE** INFORMACIÓN  
ESTRATÉGICA



@DANEColombia



@DANE\_Colombia



/DANEColombia



/DANEColombia