

# Defunciones por COVID-19

---

## Cifras oficiales

**Semana 10 a 40**

**2 de marzo al 4 de octubre de 2020pr**

*16 de octubre de 2020*



El futuro  
es de todos

Gobierno  
de Colombia



## Contenido

---

1

**Consideraciones técnicas y metodológicas.**

2

**Caracterización de las defunciones por COVID-19, neumonía e influenza en Colombia.**

3

**Seguimiento a la mortalidad y exceso de mortalidad en Colombia.**



## Origen de los datos

---

### **Instituto Nacional de Salud - INS**

- Con casos confirmados por pruebas moleculares en tiempo real RT-PCR SARS-CoV-2 positivas.

### **Registro Único de Afiliados al Sistema de la Protección Social – Módulo de Nacimientos y Defunciones RUAF-ND - Ministerio de Salud y Protección Social**

- Certificado de defunción diligenciado por el personal de salud que atiende el evento en IPS públicas y privadas, que aunque no tengan prueba confirmada, los reportes de laboratorios, pruebas, exámenes y demás estudios clínicos lo confirman.
- Registros confirmados por la investigación de campo y nexos epidemiológicos.



## Lineamientos de la OMS para la codificación de causas de muerte por COVID-19

---

- La codificación de la mortalidad relacionada con COVID-19 siguió los lineamientos establecidos por la OMS/OPS. Estos fueron incorporados en el sistema de codificación automatizado de causas de muerte IRIS, por el Instituto Iris de Alemania, en la última actualización.

Los códigos y lineamientos establecidos por la OMS/OPS para la codificación por COVID-19 son los siguientes:

- **U07.1 COVID-19**, virus identificado.
  - Caso confirmado con resultado positivo de la prueba.
- **U07.2 COVID-19**, virus no identificado.
  - Caso probable de COVID-19.
  - Caso sospechoso de COVID-19.



## Defunciones por COVID-19

La OMS/OPS definió los lineamientos para codificar las defunciones por COVID-19 de la siguiente manera:

**1. Virus identificado:** casos confirmados por resultado positiva de prueba.

**2. Virus no identificado:** casos sospechosos de defunción por COVID-19 por su diagnóstico clínico, pero que no tienen una confirmación a través de una prueba.



**MinSalud convoca a comité para reclasificar casos con virus no identificado con base en investigación de campo.**



**Se confirma o se descarta la defunción por COVID-19**

*¿Cómo?*

**a.** Comparación del caso con registros de SIVIGILA del INS.

**b.** Determinación de nexos epidemiológicos, resultado de estudios en campo.

**c.** Análisis de documentación.

**a. MinSalud** reclasifica el caso en el RUAF:

· Sospechosos descartados se reclasifican por la patología que causó la defunción.

· Sospechosos confirmados se reclasifican a defunción por COVID-19.

**b. DANE** recodifica el caso de defunción.



## Periodo y fechas de corte de la publicación



Para determinar la semana de publicación, se adoptó el estándar ISO 8601 que indica los parámetros para el intercambio de información y representación de fechas y horas, y en donde se fija la semana calendario con inicio el lunes y finalización el domingo. La información para esta publicación fue descargada del RUAF-ND conforme a lo estipulado en la siguiente tabla:

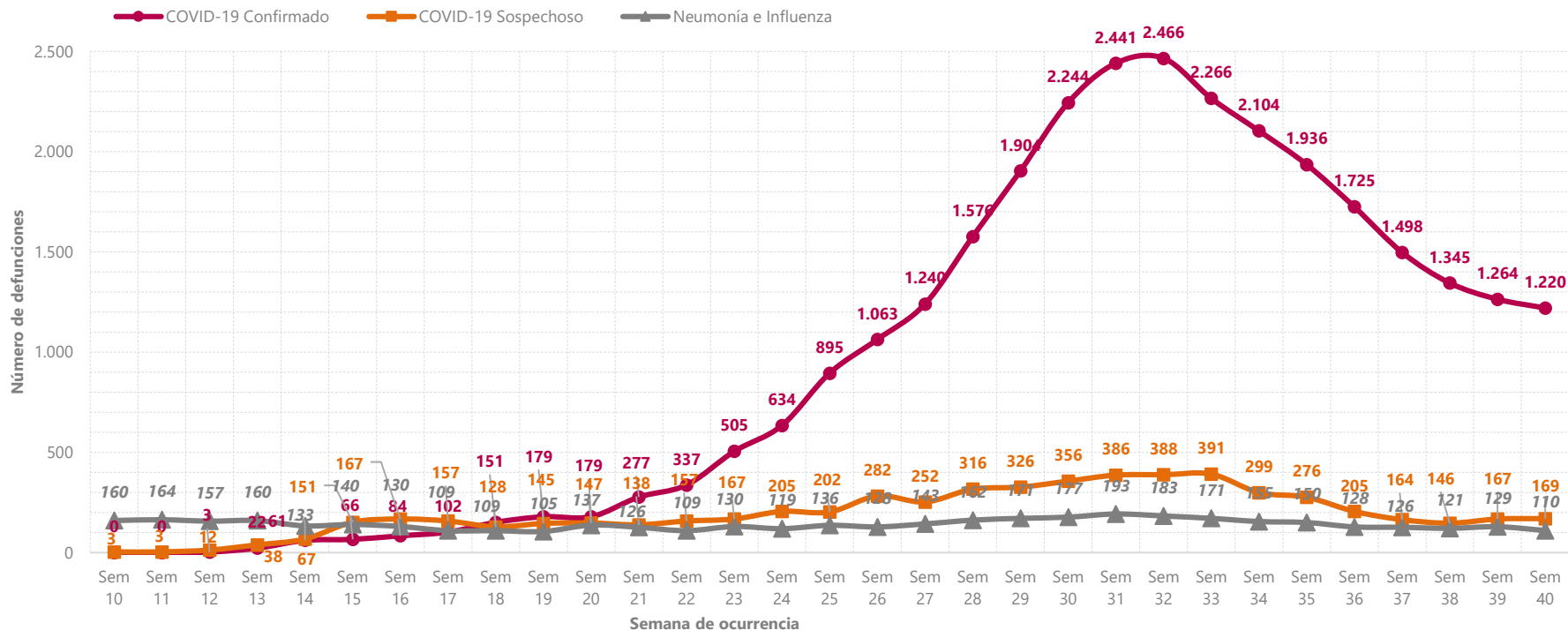
Semana	Fecha inicio	Fecha fin	Fecha y hora de descarga base de datos
Semana 10	2-mar-20	8-mar-20	Todas las semanas fueron actualizadas con base descargada del RUAF-ND el 12 de octubre de 2020, 6:00 am y fue contrastada con información reportada por el Ministerio de Salud y Protección Social el día 09 de octubre de 2020 y con corte al 09 de octubre de 2020.
Semana 11	9-mar-20	15-mar-20	
Semana 12	16-mar-20	22-mar-20	
Semana 13	23-mar-20	29-mar-20	
Semana 14	30-mar-20	5-abr-20	
Semana 15	6-abr-20	12-abr-20	
Semana 16	13-abr-20	19-abr-20	
Semana 17	20-abr-20	26-abr-20	
Semana 18	27-abr-20	3-may-20	
Semana 19	4-may-20	10-may-20	
Semana 20	11-may-20	17-may-20	
Semana 21	18-may-20	24-may-20	
Semana 22	25-may-20	31-may-20	
Semana 23	1-jun-20	7-jun-20	
Semana 24	8-jun-20	14-jun-20	
Semana 25	15-jun-20	21-jun-20	
Semana 26	22-jun-20	28-jun-20	
Semana 27	29-jun-20	5-jul-20	
Semana 28	6-jul-20	12-jul-20	
Semana 29	13-jul-20	19-jul-20	
Semana 30	20-jul-20	26-jul-20	
Semana 31	27-jul-20	2-ago-20	
Semana 32	3-ago-20	9-ago-20	
Semana 33	10-ago-20	16-ago-20	
Semana 34	17-ago-20	23-ago-20	
Semana 35	24-ago-20	30-ago-20	
Semana 36	31-ago-20	6-sep-20	
Semana 37	7-sep-20	13-sep-20	
Semana 38	14-sep-20	20-sep-20	
Semana 39	21-sep-20	27-sep-20	
Semana 40	28-sep-20	4-oct-20	



## Defunciones por COVID-19 confirmados y sospechosos, neumonía e influenza, según semana

Total nacional

2 de marzo al 4 de octubre (2020pr)



Fuente: DANE- Estadísticas Vitales

Pr: Cifras preliminares.

# Caracterización de las defunciones por COVID-19, neumonía e influenza en Colombia

---



El futuro  
es de todos

Gobierno  
de Colombia



## Defunciones totales por semana, según número de casos COVID-19 confirmados y sospechosos

### Total nacional

2 de marzo al 4 de octubre (2020pr)



Se observa un incremento en el número total de defunciones por todas las causas desde la semana 22, pasando de 4.678 casos en dicha semana a 7.915 en la semana 31, cuando empieza un descenso hasta llegar a los 5.733 fallecimientos registrados en la semana 40.

Las defunciones por COVID-19 confirmado disminuyen desde la semana 31, pasando de 2.441 casos a 1.220 en la semana 40, lo que da cuenta de una reducción del 50,0% en las defunciones por COVID-19 confirmado en las últimas 9 semanas.

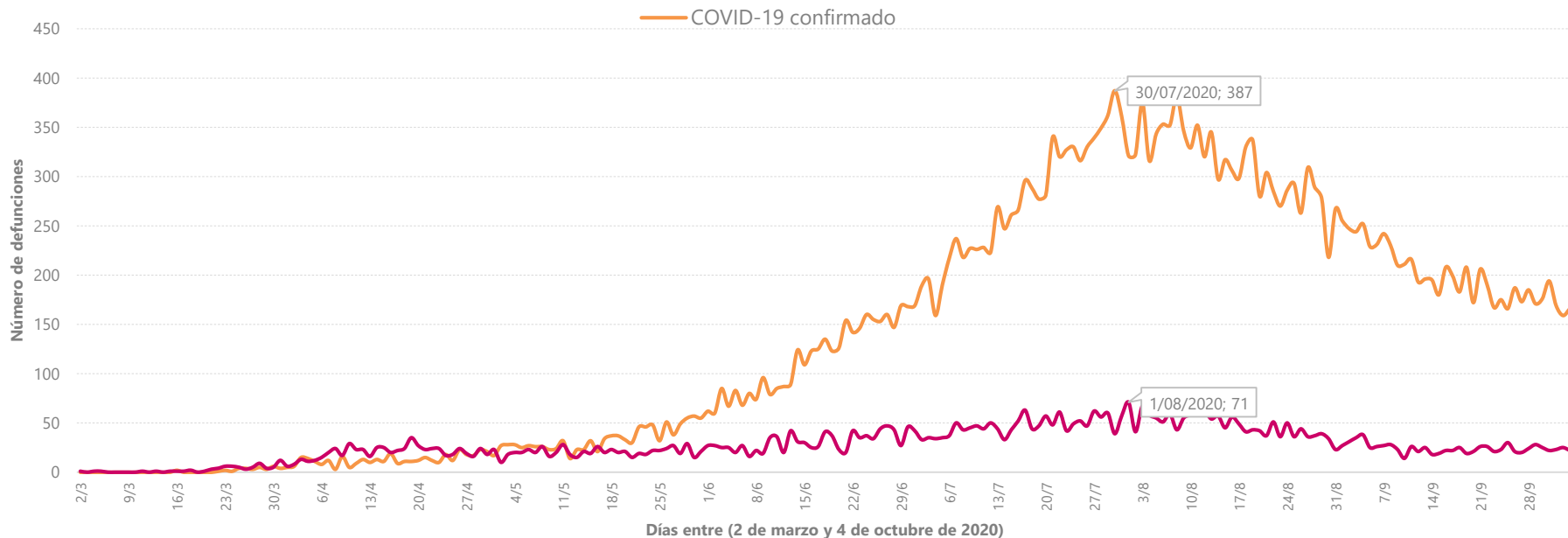
Fuente: DANE- Estadísticas Vitales  
Pr: Cifras preliminares.



## Defunciones totales diarias, según número de casos COVID-19 confirmados y sospechosos

### Total nacional

2 de marzo al 4 de octubre (2020pr)



Fuente: DANE- Estadísticas Vitales  
Pr: Cifras preliminares.

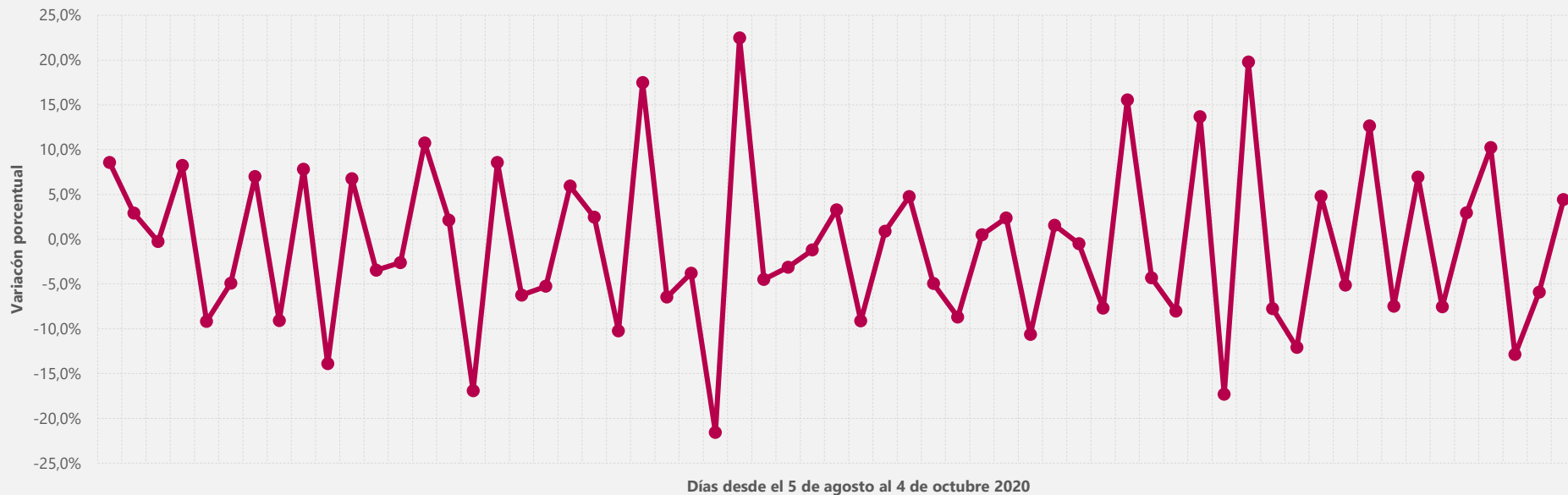
- Entre el 5 de agosto y el 4 de octubre de 2020 se presentaron 15.133 muertes por COVID-19 confirmado y 2.080 por COVID-19 sospechoso, con un promedio diario de 248 defunciones confirmadas y 34 sospechosas.



## Variación porcentual diaria en las defunciones por COVID-19 confirmados

### Total nacional

5 de agosto al 4 de octubre (2020pr)



**Fuente:** DANE- Estadísticas Vitales  
Pr: Cifras preliminares.

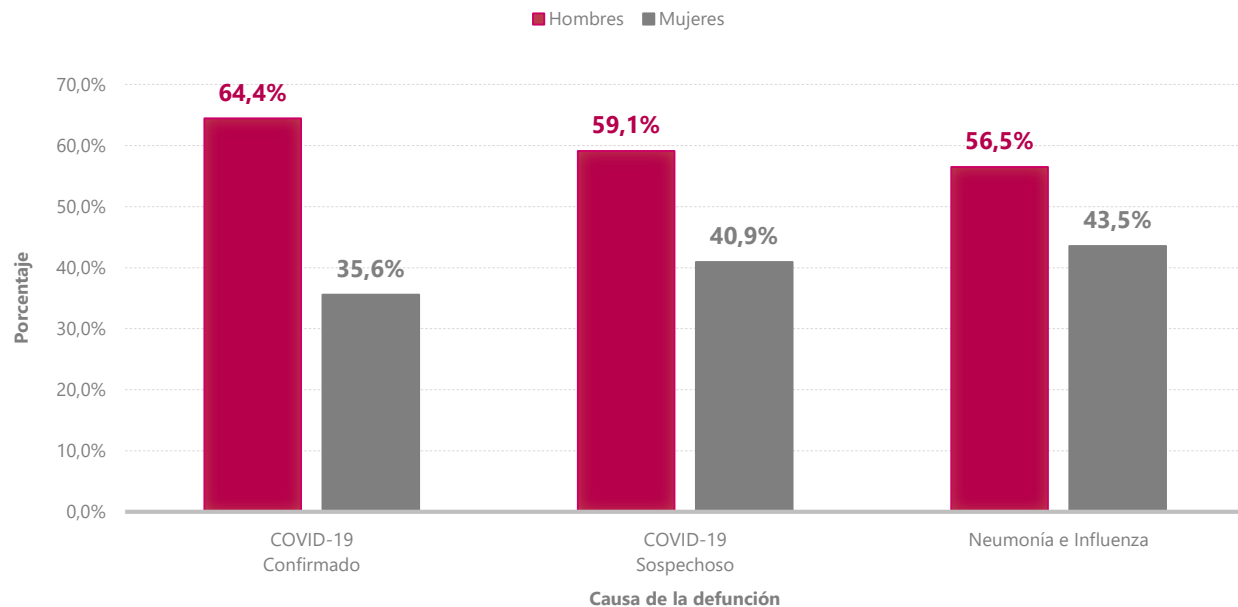
- La variación porcentual promedio de las defunciones por COVID-19 confirmado entre el 5 de agosto y el 4 de octubre, se ubica en -0,6%, lo cual da cuenta de una reducción gradual en el COVID-19 confirmado.



## Número de defunciones, según sexo del fallecido

### Total nacional

2 de marzo al 4 de octubre (2020pr)



Por sexo, se observa una diferencia de 28,8 puntos porcentuales respecto a la proporción con la que fallecen por COVID-19 confirmado los hombres frente a las mujeres. En todos los casos predominan las defunciones en hombres.



## Número de defunciones, según grupo de edad del fallecido

### Total nacional

2 de marzo al 4 de octubre (2020pr)

Grupos de Edad	COVID-19 Confirmado		COVID-19 Sospechoso		Neumonía e Influenza	
	Total	%	Total	%	Total	%
<b>Total nacional</b>	<b>29.787</b>	<b>100,0</b>	<b>6.010</b>	<b>100,0</b>	<b>4.371</b>	<b>100,0</b>
Menor de 5 años	61	0,2	93	1,5	95	2,2
De 5 a 9 años	13	0,0	16	0,3	9	0,2
De 10 a 14 años	16	0,1	23	0,4	9	0,2
De 15 a 19 años	45	0,2	29	0,5	13	0,3
De 20 a 24 años	116	0,4	58	1,0	29	0,7
De 25 a 29 años	199	0,7	84	1,4	38	0,9
De 30 a 34 años	314	1,1	90	1,5	54	1,2
De 35 a 39 años	515	1,7	122	2,0	67	1,5
De 40 a 44 años	811	2,7	153	2,5	77	1,8
De 45 a 49 años	1.096	3,7	197	3,3	122	2,8
De 50 a 54 años	1.636	5,5	298	5,0	151	3,5
De 55 a 59 años	2.408	8,1	418	7,0	223	5,1
De 60 a 64 años	3.160	10,6	540	9,0	312	7,1
De 65 a 69 años	3.708	12,4	684	11,4	419	9,6
De 70 a 74 años	4.017	13,5	735	12,2	481	11,0
De 75 a 79 años	3.682	12,4	715	11,9	499	11,4
De 80 a 84 años	3.729	12,5	734	12,2	653	14,9
De 85 y más años	4.261	14,3	1021	17,0	1120	25,6
Edad desconocida	0	0,0	0	0,0	0	0,0

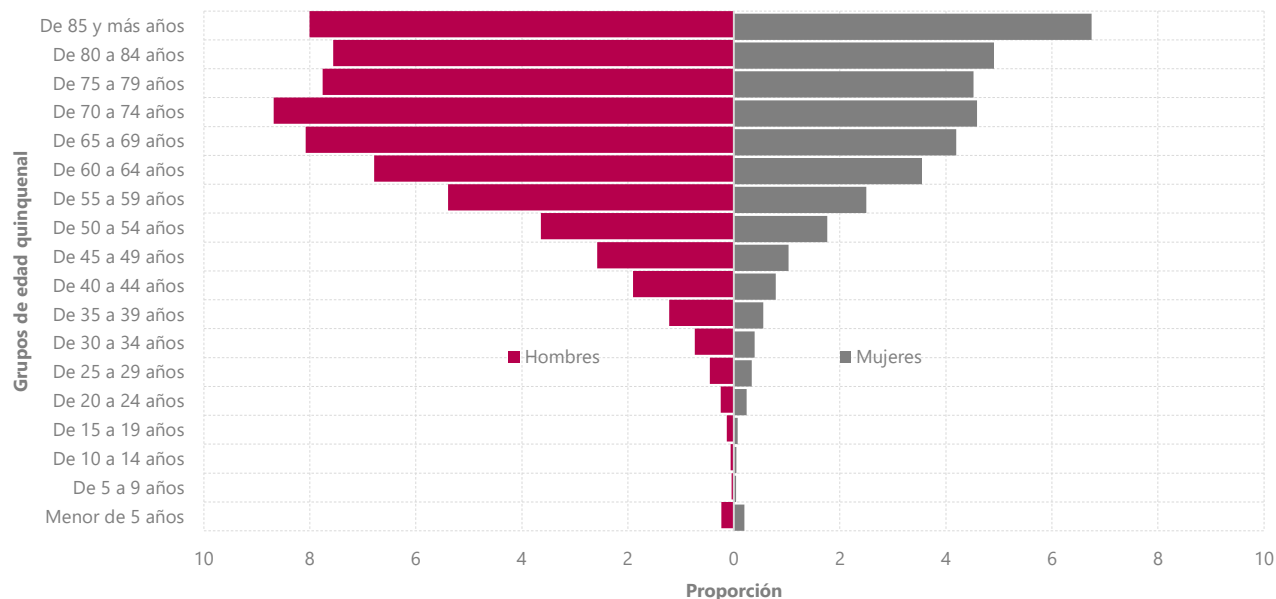
- Según grupo de edad quinquenal, el 54,1% de las defunciones por neumonía e influenza se concentra en los grupos de 60 a 84 años.
- En las defunciones por COVID-19 sospechoso, las personas de 55 años y más concentran el 80,6% del total.
- En cuanto al COVID-19 confirmado, las personas de 55 y más años concentran el 83,8% del total.
- Las defunciones en menores de 20 años representan el 0,5% para el COVID-19 confirmado y el 2,7% para el COVID-19 sospechoso.



## Estructura de la mortalidad por COVID-19 total

### Total nacional

2 de marzo al 4 de octubre (2020pr)



La proporción de defunciones en hombres de 60 o más años es de 46,9% frente al total de defunciones. En mujeres de 60 o más años, la proporción es de 28,5%.

Esto confirma que los hombres de 60 años o más fallecen con mayor frecuencia que las mujeres en el mismo rango de edad.

## Número de defunciones, según departamento de residencia del fallecido

### Total nacional

2 de marzo al 4 de octubre (2020pr)

- Hasta la semana 40, Bogotá reporta el 24,3% de las defunciones por COVID-19 confirmado y el 15,5% de los sospechosos. En orden de defunciones por COVID-19 confirmado le sigue Atlántico con el 11,4%, Antioquia con el 9,3% y Valle del Cauca con el 8,7%.
- Atlántico ocupa el primer lugar en casos sospechosos con el 16,7% del total; y Antioquia tiene la mayor proporción de defunciones por neumonía e influenza con un 12,6% del total de casos registrados en el país.

Departamento de residencia	COVID-19 Confirmado		COVID-19 Sospechoso		Neumonía e Influenza	
	Total	(%)	Total	(%)	Total	(%)
<b>Total</b>	<b>29.787</b>	<b>100%</b>	<b>6.010</b>	<b>100%</b>	<b>4.371</b>	<b>100%</b>
Bogotá	7.248	24,3%	933	15,5%	508	11,6%
Atlántico	3.397	11,4%	1.005	16,7%	282	6,5%
Antioquia	2.779	9,3%	586	9,8%	549	12,6%
Valle del Cauca	2.600	8,7%	374	6,2%	384	8,8%
Córdoba	1.703	5,7%	340	5,7%	208	4,8%
Santander	1.527	5,1%	201	3,3%	169	3,9%
Cundinamarca	1.325	4,4%	305	5,1%	296	6,8%
Bolívar	1.135	3,8%	600	10,0%	440	10,1%
Magdalena	1.001	3,4%	184	3,1%	149	3,4%
Norte de Santander	979	3,3%	223	3,7%	137	3,1%
Nariño	760	2,6%	126	2,1%	94	2,2%
Cesar	717	2,4%	94	1,6%	131	3,0%
Sucre	626	2,1%	117	1,9%	58	1,3%
Meta	487	1,6%	99	1,6%	75	1,7%
Huila	457	1,5%	161	2,7%	72	1,6%
Tolima	441	1,5%	143	2,4%	128	2,9%
La Guajira	359	1,2%	112	1,9%	53	1,2%
Caquetá	336	1,1%	32	0,5%	24	0,5%
Cauca	331	1,1%	32	0,5%	93	2,1%
Risaralda	324	1,1%	48	0,8%	106	2,4%
Boyacá	232	0,8%	72	1,2%	86	2,0%
Putumayo	189	0,6%	47	0,8%	22	0,5%
Caldas	165	0,6%	40	0,7%	121	2,8%
Chocó	162	0,5%	40	0,7%	23	0,5%
Quindío	140	0,5%	26	0,4%	63	1,4%
Amazonas	121	0,4%	27	0,4%	8	0,2%
Casanare	70	0,2%	10	0,2%	27	0,6%
Arauca	67	0,2%	6	0,1%	24	0,5%
San Andrés y Providencia	21	0,1%	0	0,0%	7	0,2%
Guainía	19	0,1%	3	0,0%	5	0,1%
Guaviare	17	0,1%	6	0,1%	6	0,1%
Vaupés	14	0,0%	0	0,0%	0	0,0%
Vichada	10	0,0%	5	0,1%	0	0,0%
Extranjero	27	0,1%	13	0,2%	7	0,2%
Sin información	1	0,0%	0	0,0%	16	0,4%



## Número de defunciones, según municipio de residencia del fallecido

### Total nacional

2 de marzo al 4 de octubre (2020pr)

- Las ciudades referenciadas en esta tabla concentran el 66,9% del total de defunciones por COVID-19 confirmado a nivel nacional, al tiempo que concentran el 56,0% de las muertes por COVID-19 sospechoso, y el 52,8% de los fallecimientos por neumonía e influenza.
- Soacha, como municipio con mayor número de habitantes de Cundinamarca (después de Bogotá D.C.), concentra el 32,8% de las defunciones ocurridas por COVID-19 confirmado en el departamento.

Fuente: DANE- Estadísticas Vitales

Pr: Cifras preliminares.

Municipio de residencia	COVID-19 confirmado			COVID-19 sospechoso			Neumonía e influenza		
	Total	(%) sobre total nacional	(%) frente al departamento	Total	(%) sobre total nacional	(%) frente al departamento	Total	(%) sobre total nacional	(%) frente al departamento
Total	19.922	66,9%	66,9%	3.366	56,0%	56,0%	2.306	52,8%	52,8%
Bogotá D.C.	7.248	24,3%	100,0%	933	15,5%	100,0%	508	11,6%	100,0%
Barranquilla	1.977	6,6%	58,2%	590	9,8%	58,7%	162	3,7%	57,4%
Cali	1.807	6,1%	69,5%	193	3,2%	51,6%	205	4,7%	53,4%
Medellín	1.442	4,8%	51,9%	265	4,4%	45,2%	249	5,7%	45,4%
Montería	871	2,9%	51,1%	119	2,0%	35,0%	90	2,1%	43,3%
Cartagena	794	2,7%	70,0%	390	6,5%	65,0%	289	6,6%	65,7%
Cúcuta	719	2,4%	73,4%	139	2,3%	62,3%	91	2,1%	66,4%
Bucaramanga	698	2,3%	45,7%	81	1,3%	40,3%	61	1,4%	36,1%
Santa Marta	538	1,8%	53,7%	68	1,1%	37,0%	73	1,7%	49,0%
Valledupar	451	1,5%	62,9%	47	0,8%	50,0%	73	1,7%	55,7%
Soacha	435	1,5%	32,8%	91	1,5%	29,8%	47	1,1%	15,9%
Pasto	388	1,3%	51,1%	45	0,7%	35,7%	29	0,7%	30,9%
Sincedejo	367	1,2%	58,6%	44	0,7%	37,6%	24	0,5%	41,4%
Villavicencio	336	1,1%	69,0%	56	0,9%	56,6%	33	0,8%	44,0%
Florencia	275	0,9%	81,8%	23	0,4%	71,9%	20	0,5%	83,3%
Ibagué	248	0,8%	56,2%	53	0,9%	37,1%	57	1,3%	44,5%
Neiva	242	0,8%	53,0%	46	0,8%	28,6%	27	0,6%	37,5%
Pereira	219	0,7%	67,6%	30	0,5%	62,5%	68	1,6%	64,2%
Popayán	154	0,5%	46,5%	10	0,2%	31,3%	34	0,8%	36,6%
Riohacha	122	0,4%	34,0%	38	0,6%	33,9%	22	0,5%	41,5%
Leticia	110	0,4%	90,9%	19	0,3%	70,4%	3	0,1%	37,5%
Quibdó	105	0,4%	64,8%	22	0,4%	55,0%	5	0,1%	21,7%
Armenia	103	0,3%	73,6%	21	0,3%	80,8%	45	1,0%	71,4%
Manizales	69	0,2%	41,8%	15	0,2%	37,5%	40	0,9%	33,1%
Arauca	35	0,1%	52,2%	3	0,0%	50,0%	8	0,2%	33,3%
Tunja	34	0,1%	14,7%	9	0,1%	12,5%	13	0,3%	15,1%
Yopal	34	0,1%	48,6%	2	0,0%	20,0%	8	0,2%	29,6%
Mocoa	30	0,1%	15,9%	3	0,0%	6,4%	4	0,1%	18,2%
San Andrés	21	0,1%	100,0%	0	0,0%	0,0%	7	0,2%	100,0%
Inírida	18	0,1%	94,7%	3	0,0%	100,0%	5	0,1%	100,0%
San José del Guaviare	13	0,0%	76,5%	5	0,1%	0,0%	6	0,1%	100,0%
Mitú	12	0,0%	85,7%	0	0,0%	0,0%	0	0,0%	0,0%
Puerto Carreño	7	0,0%	70,0%	3	0,0%	60,0%	0	0,0%	0,0%



# Tasa de mortalidad por COVID-19 en Colombia

---

**Cifras oficiales preliminares**  
**Semana 10 a 40**

*2 de marzo al 4 de octubre de 2020<sup>pr</sup>*



El futuro  
es de todos

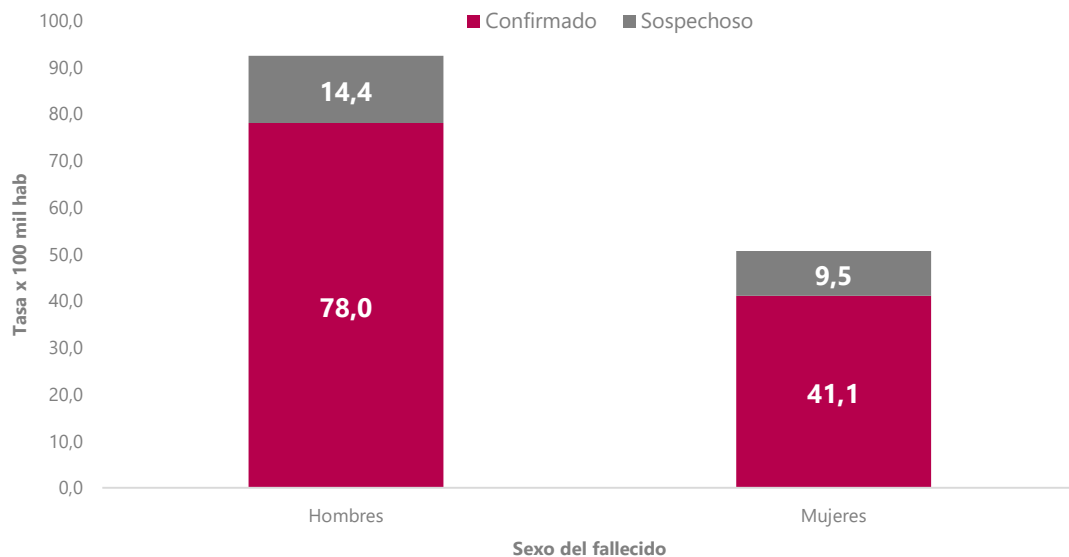
Gobierno  
de Colombia



## Tasa de mortalidad por COVID-19 confirmado y sospechoso, según sexo del fallecido

Total nacional

2 de marzo al 4 de octubre (2020pr)



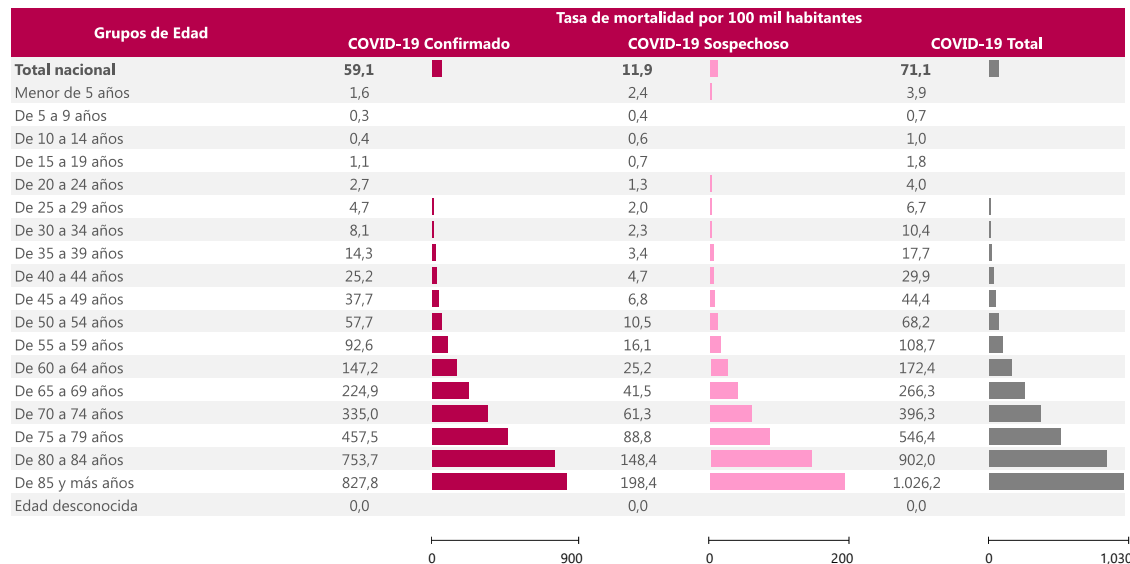
- La tasa de mortalidad por COVID-19 confirmado y sospechoso en hombres es de 92,5 fallecidos, frente a 50,6 por cada 100.000 habitantes en mujeres.



## Tasa de mortalidad por COVID-19 confirmado y sospechoso, según grupo de edad

### Total nacional

2 de marzo al 4 de octubre (2020pr)



- La tasa de mortalidad por COVID-19 confirmado en mayores de 60 años es de 331,3 fallecidos por cada 100.000 habitantes.
- Si se tienen en cuenta el COVID-19 confirmado y sospechoso, el grupo de edad 5 a 9 años registra la tasa más baja con 0,7 muertes por cada 100 mil habitantes.

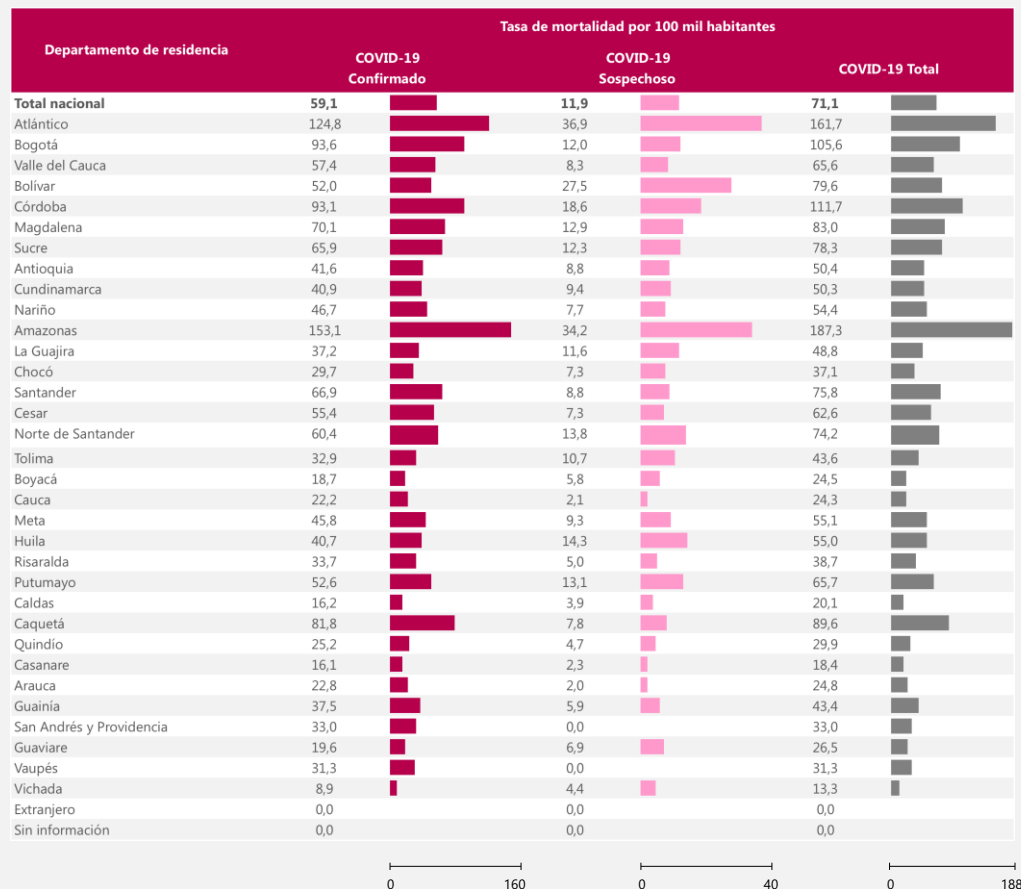


## Tasa de mortalidad por COVID-19 confirmado y sospechoso, según departamento de residencia del fallecido

### Total nacional

2 de marzo al 4 de octubre (2020pr)

- La tasa de mortalidad nacional por COVID-19 confirmado se situó en 59,1 fallecidos por cada 100.000 habitantes en el territorio nacional.
- Según la tasa específica de mortalidad, el departamento de Amazonas registra la tasa más alta por COVID-19 confirmado con 153,1 muertes por cada 100 mil habitantes, seguido de Atlántico con 124,8 muertes por cada 100 mil habitantes.



# Seguimiento a la mortalidad y exceso de mortalidad en Colombia

---

## Cifras oficiales preliminares

**Semana 1 a 40**

**30 diciembre 2019pr al 4 de octubre de 2020pr**



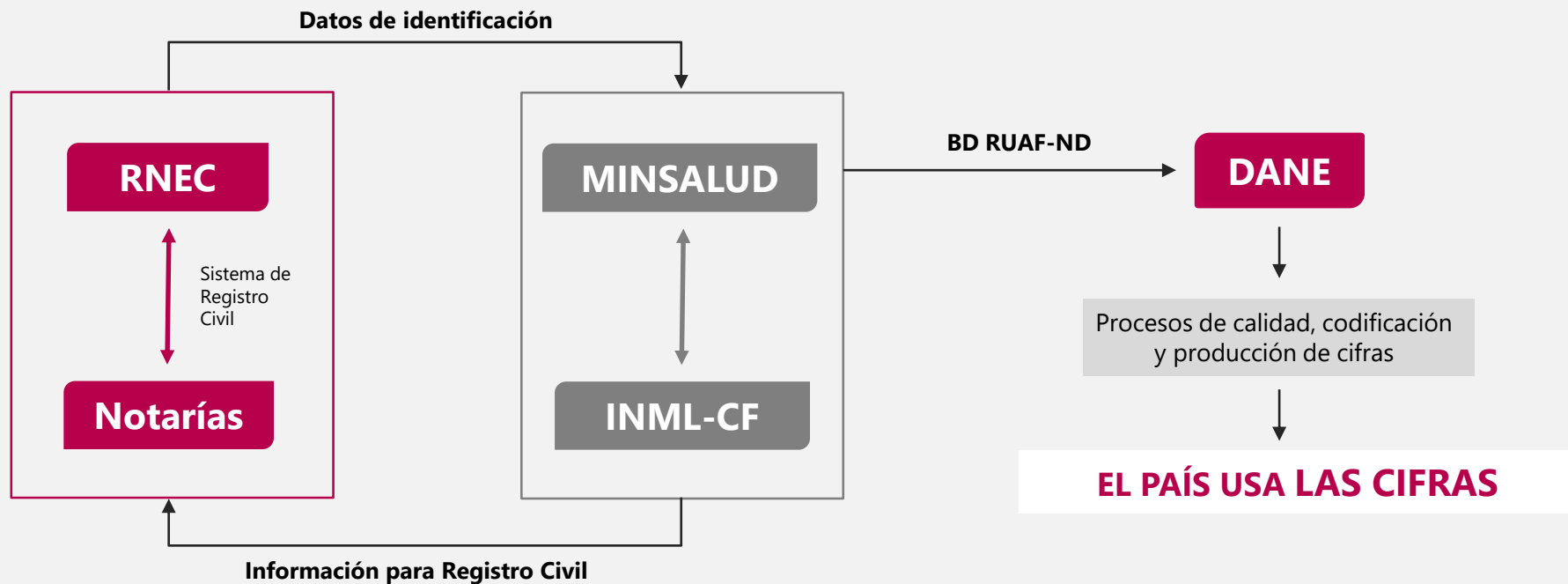
**El futuro  
es de todos**

**Gobierno  
de Colombia**



## El sistema SRCEV

Al ocurrir un nacimiento o defunción en el país, entra a este sistema:



## Comportamiento histórico de las defunciones ocurridas e ingresadas al sistema, según trimestre y oportunidad del registro

2015- 2020pr

AÑO Y TRIMESTRE DE GRABACIÓN		2015				2016				2017				2018				2019				2020	
		I TRIM	II TRIM	III TRIM	IV TRIM	I TRIM	II TRIM	III TRIM	IV TRIM	I TRIM	II TRIM	III TRIM	IV TRIM	I TRIM	II TRIM	III TRIM	IV TRIM	I TRIM	II TRIM	III TRIM	IV TRIM	I TRIM	II TRIM
Total		54.500	54.119	54.775	56.078	55.401	56.655	54.883	56.140	56.493	56.248	56.905	57.978	57.526	59.845	59.889	59.672	59.154	60.135	62.086	62.021	59.694	61069
2015	I TRIM	42.615																					
	II TRIM	7.109	42.399																				
	III TRIM	2.597	7.508	44.162																			
	IV TRIM	635	2.041	7.323	45.314																		
2016	I TRIM	588	651	1.266	6.925	44.201																	
	II TRIM	247	427	630	1.940	6.787	46.356																
	III TRIM	195	361	584	690	2.511	6.757	45.280															
	IV TRIM	247	410	494	732	720	1.301	6.033	46.299														
2017	I TRIM	214	262	264	409	648	829	1.245	6.471	45.977													
	II TRIM	53	60	52	68	202	821	1.133	1.478	3.969	45.805												
	III TRIM					250	476	1.024	1.664	913	2.997	46.727											
	IV TRIM					82	115	167	228	2.269	5.722	7.337	49.106										
2018	I TRIM									2.947	991	1.826	7.574	51.627									
	II TRIM									206	404	585	834	4.322	54.798								
	III TRIM									88	190	242	234	449	3.277	55.255							
	IV TRIM									124	139	188	230	362	877	2.978	54.326						
2019	I TRIM													341	232	773	4.274	54.951					
	II TRIM													164	379	464	657	3.188	56.231				
	III TRIM													152	207	355	291	612	3.162	58.468			
	IV TRIM													109	75	64	124	209	394	3.063	57.989		
2020	I TRIM																	138	230	435	3.569	56.979	
	II TRIM																	28	50	85	378	2.524	58.852
	III TRIM																	28	28	35	85	191	2.217
			Hechos grabados en el mismo trimestre de ocurrencia																				
			Hechos grabados en trimestres posteriores del mismo año de la ocurrencia																				
			Hechos grabados en años posteriores a la ocurrencia																				

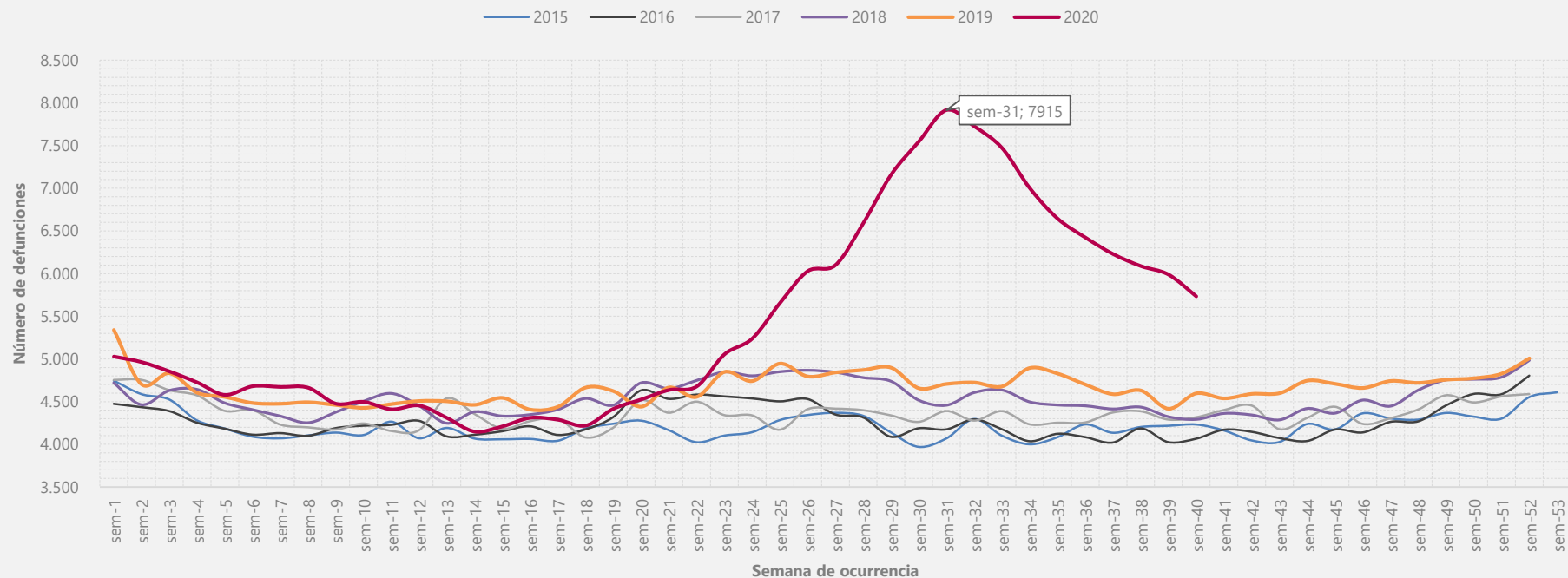
**Fuente:** DANE- Estadísticas vitales, indicador de oportunidad



## Defunciones totales por semana 2015 – 2020pr

### Total nacional

### Semana 1 a la 40 de 2020pr



Fuente: DANE- Estadísticas Vitales

Pr: Cifras preliminares.

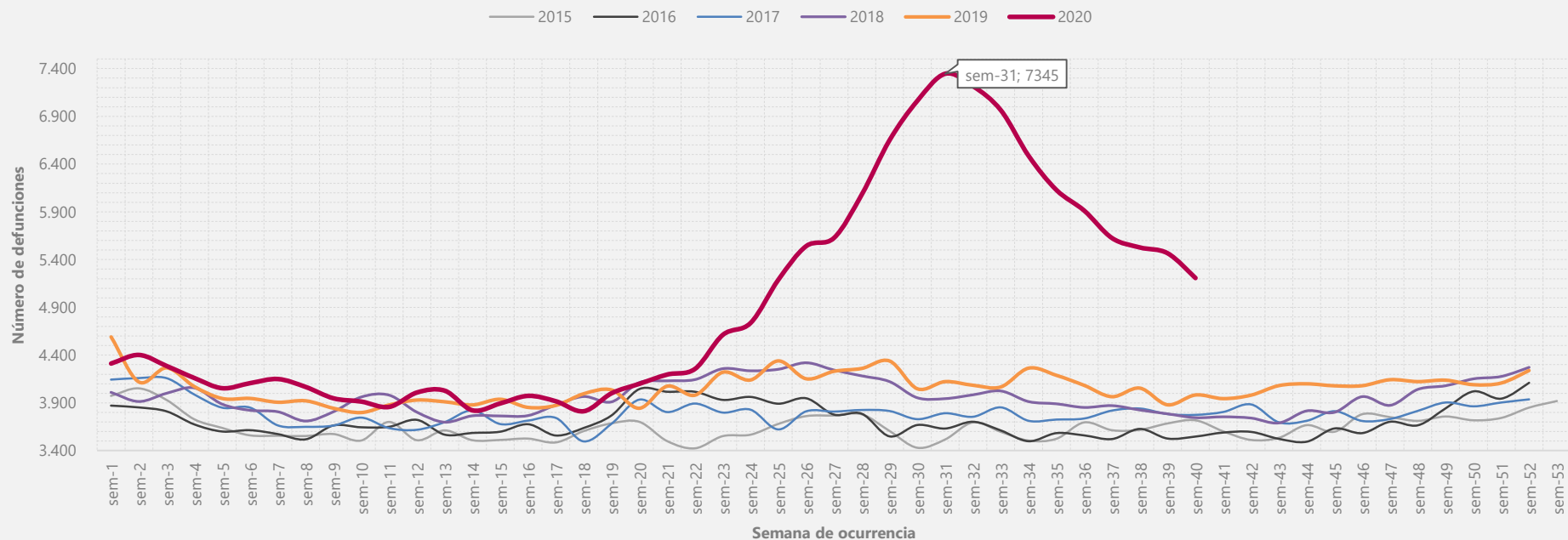




## Defunciones por causas naturales por semana 2015 – 2020pr

Total nacional

Semana 1 a la 40 de 2020pr

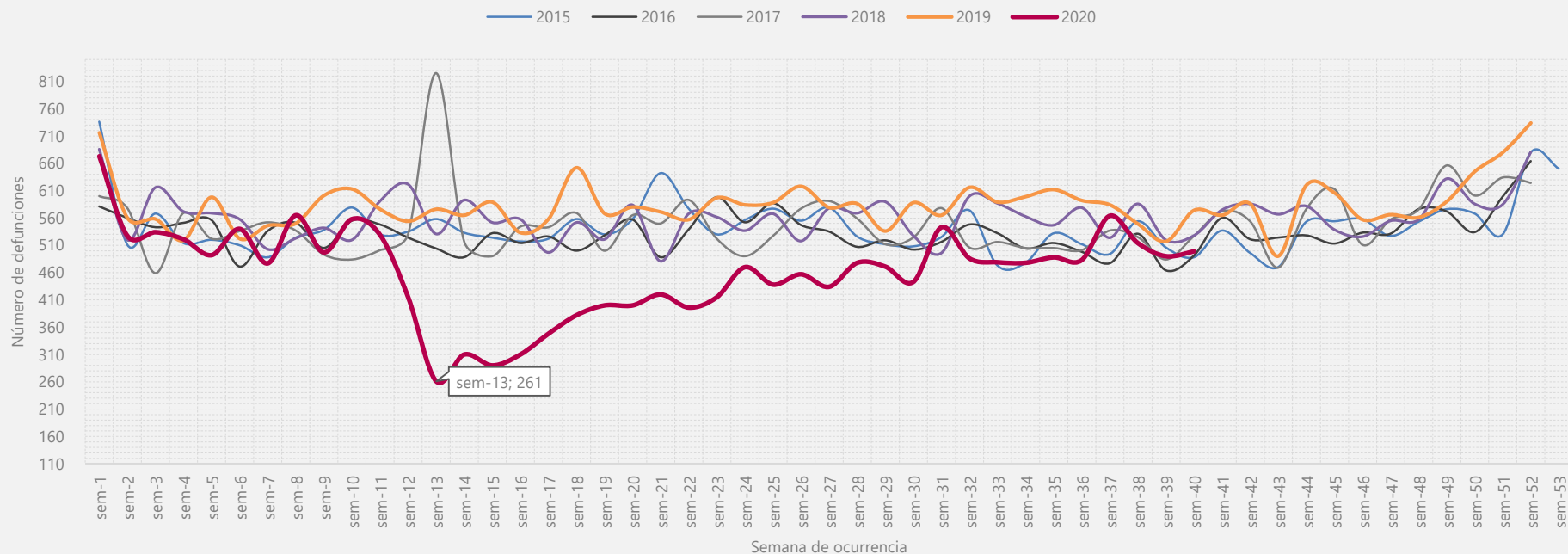




## Defunciones por causas externas por semana 2015 – 2020pr

Total nacional

Semana 1 a la 40 de 2020pr



Fuente: DANE- Estadísticas Vitales

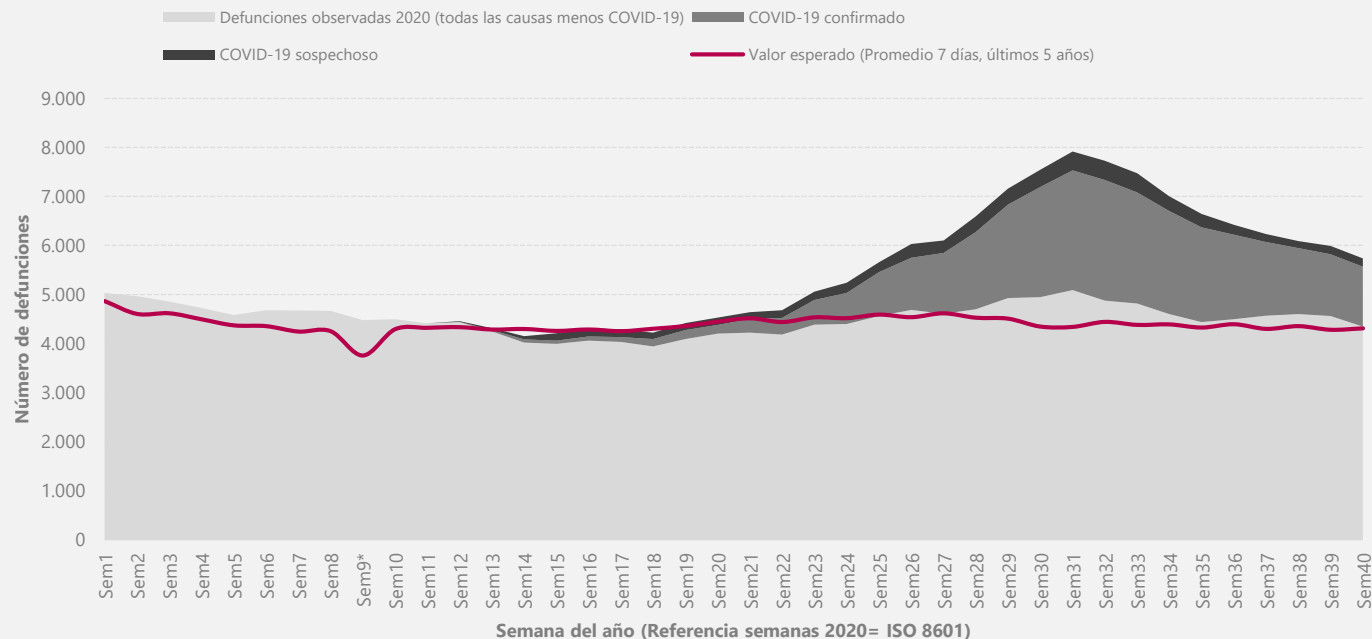
Pr: Cifras preliminares.



## Exceso de mortalidad por todas las causas según semana

### Total nacional

Semana 1 a la 40 de 2020pr



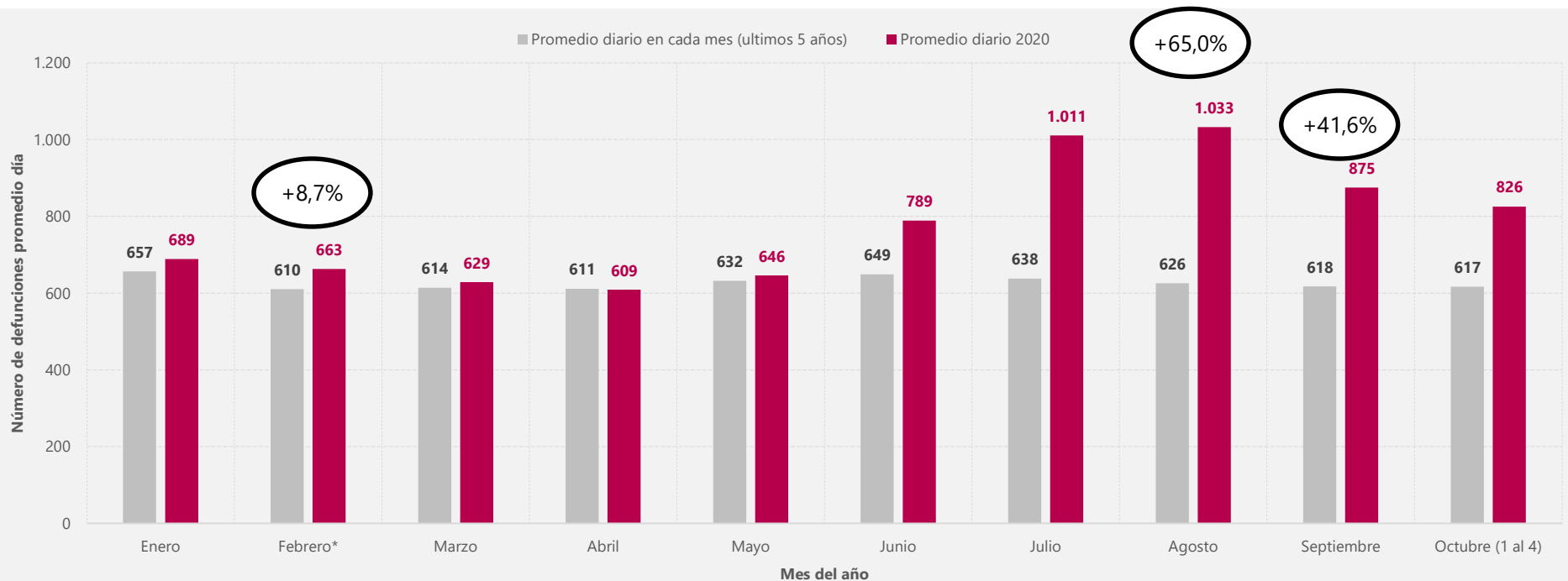
El exceso de mortalidad por todas las causas entre la semana 1 y la 40 es de 23,2% frente al valor esperado.



## Exceso de mortalidad promedio diario por todas las causas

Total nacional

1 enero al 4 de octubre - 2020pr



Fuente: DANE- Estadísticas Vitales

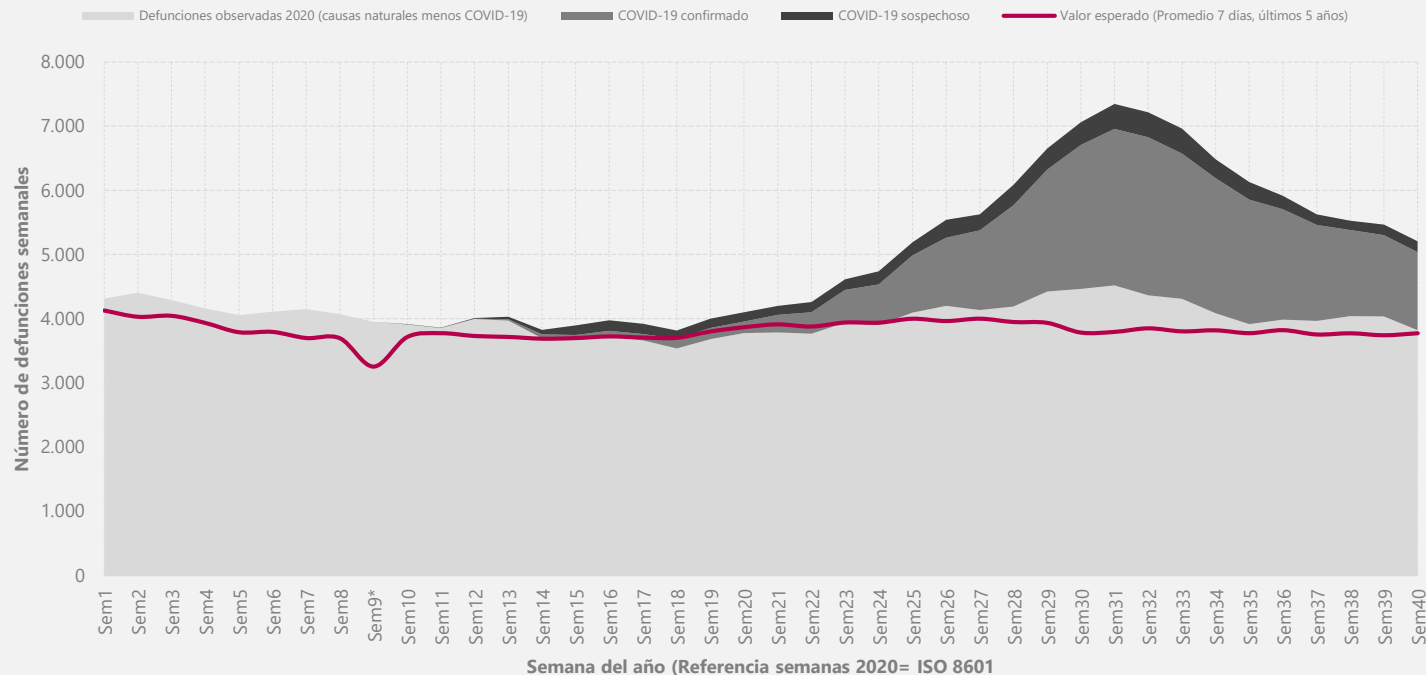
Pr: Cifras preliminares.



## Exceso de mortalidad por causas naturales según semana

### Total nacional

Semana 1 a la 40 de 2020pr



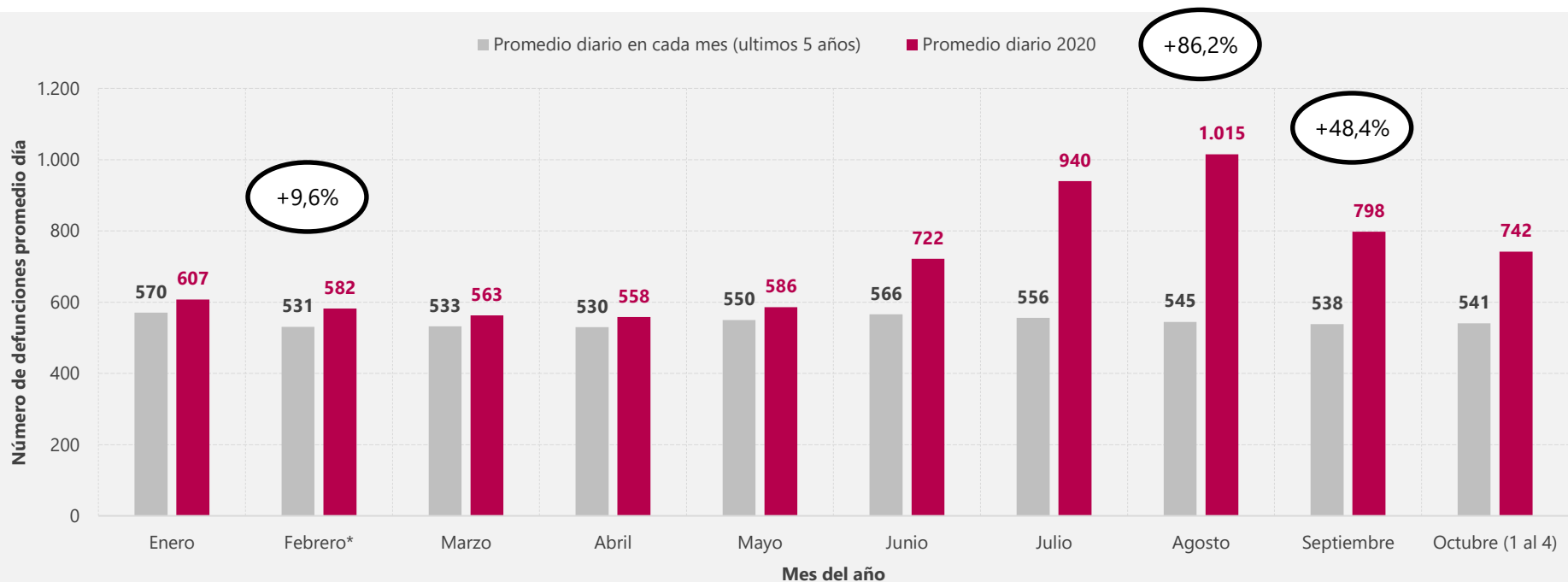
El exceso de mortalidad por causas naturales entre la semana 1 y la 40 es de 28,8% frente al valor esperado.



## Exceso de mortalidad promedio diario por causas naturales

Total nacional

1 enero al 4 de octubre - 2020pr



Fuente: DANE- Estadísticas Vitales

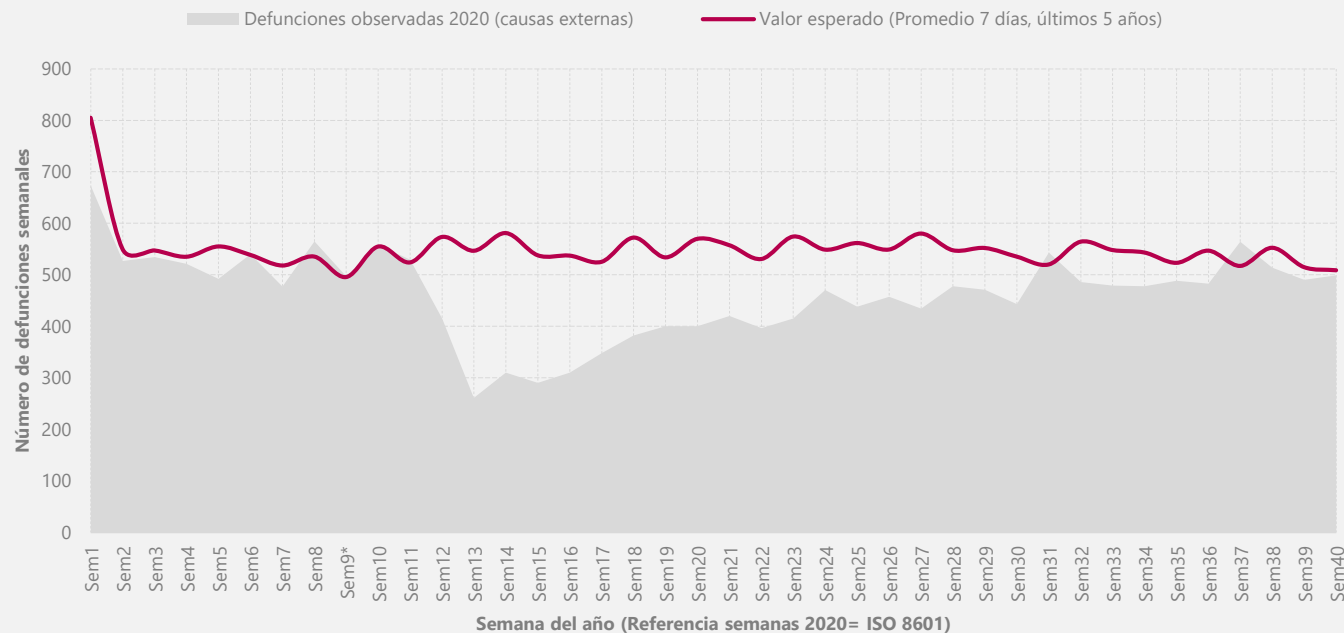
Pr: Cifras preliminares.



## Exceso de mortalidad por causas externas según semana

Total nacional

Semana 1 a la 40 de 2020pr



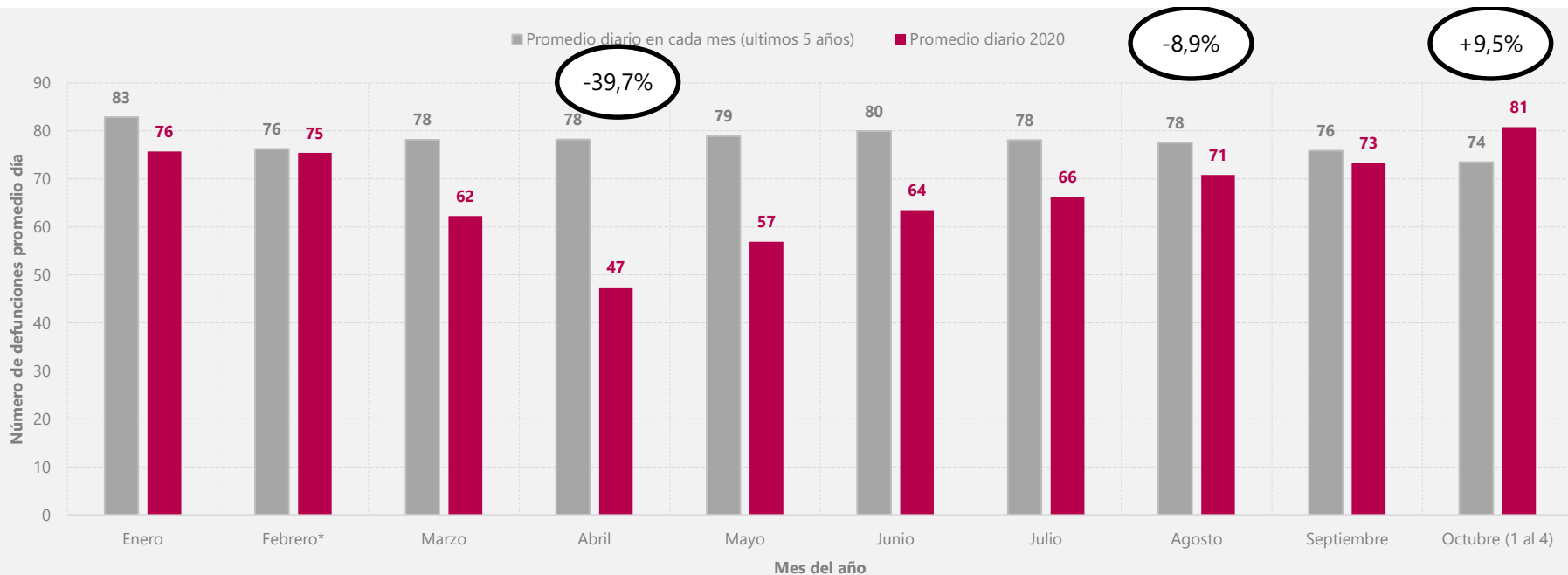
El exceso de mortalidad por causas externas entre la semana 1 y la 40 es de -16,1% frente al valor esperado.



## Exceso de mortalidad promedio diario por causas externas

### Total nacional

1 enero al 4 de octubre - 2020pr



Fuente: DANE- Estadísticas Vitales

Pr: Cifras preliminares.



# Seguimiento a la mortalidad en Colombia

---

## Caracterización departamental

**Semana 1 a 40**

*30 diciembre 2019pr al  
4 de octubre de 2020pr*



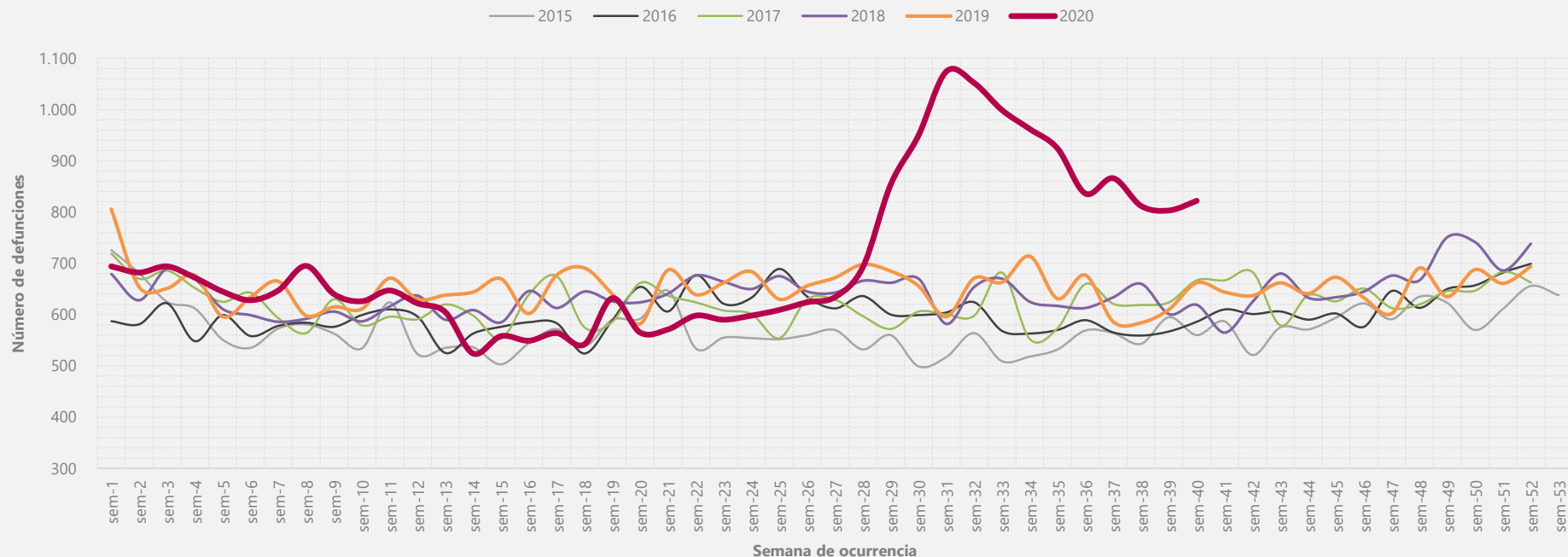
El futuro  
es de todos

Gobierno  
de Colombia



## Antioquia - defunciones totales por semana 2015 – 2020pr

Semana 1 a la 40 de 2020pr



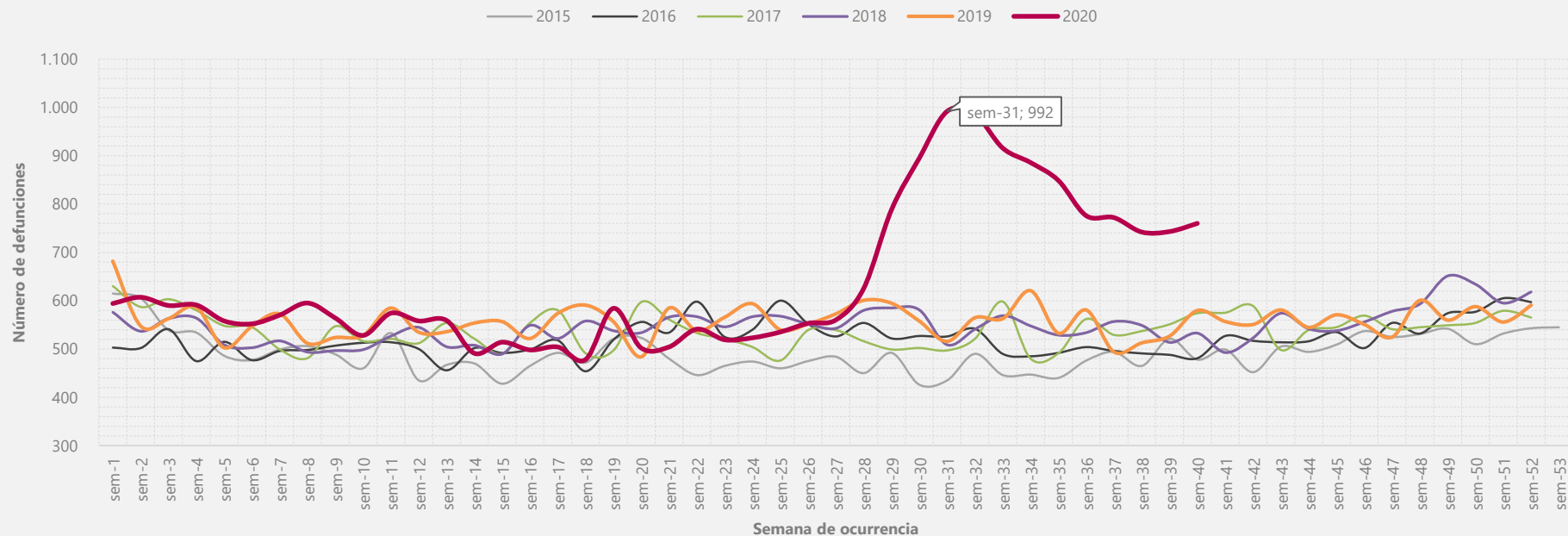
Fuente: DANE- Estadísticas Vitales

Pr: Cifras preliminares.



## Antioquia - defunciones por causas naturales por semana 2015 – 2020pr

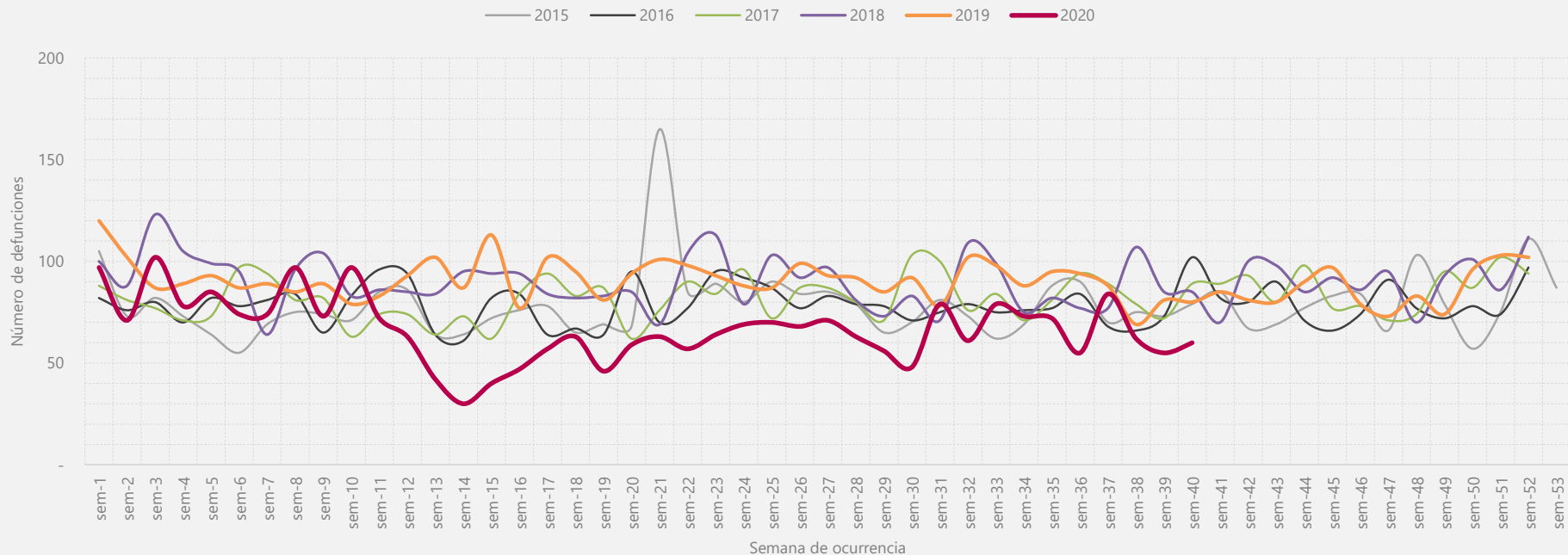
### Semana 1 a la 40 de 2020pr





## Antioquia - defunciones por causas externas por semana 2015 – 2020pr

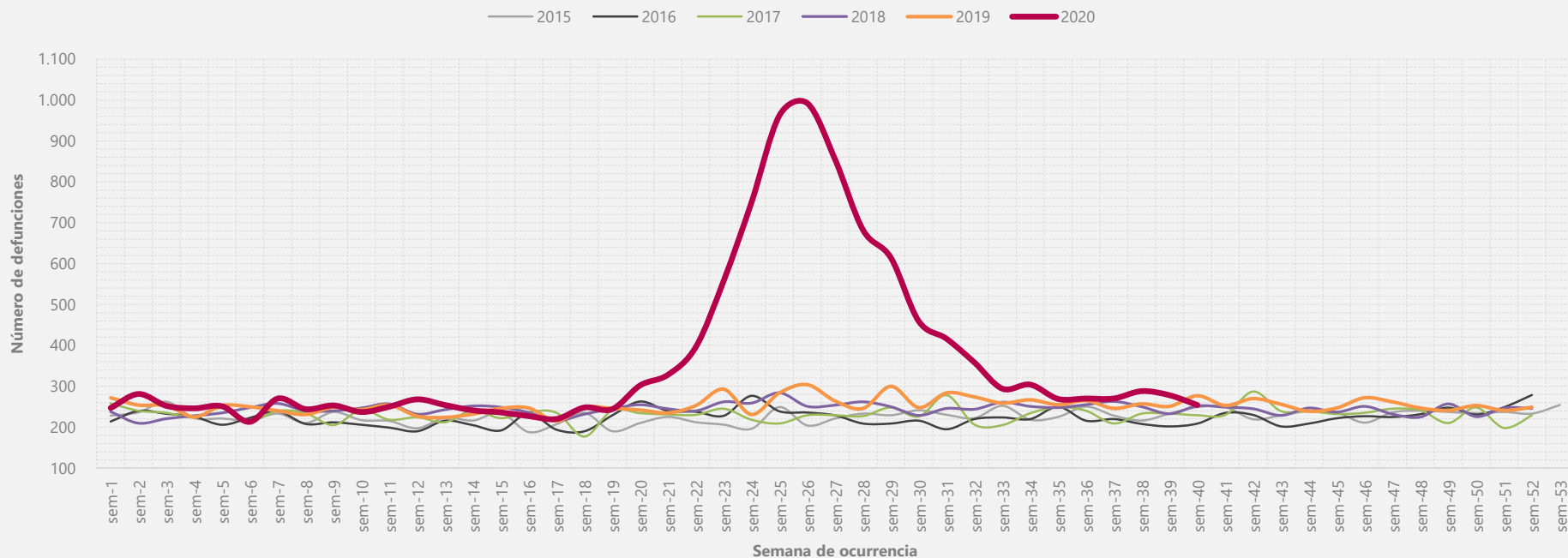
### Semana 1 a la 40 de 2020pr





## Atlántico - defunciones totales por semana 2015 – 2020pr

Semana 1 a la 40 de 2020pr



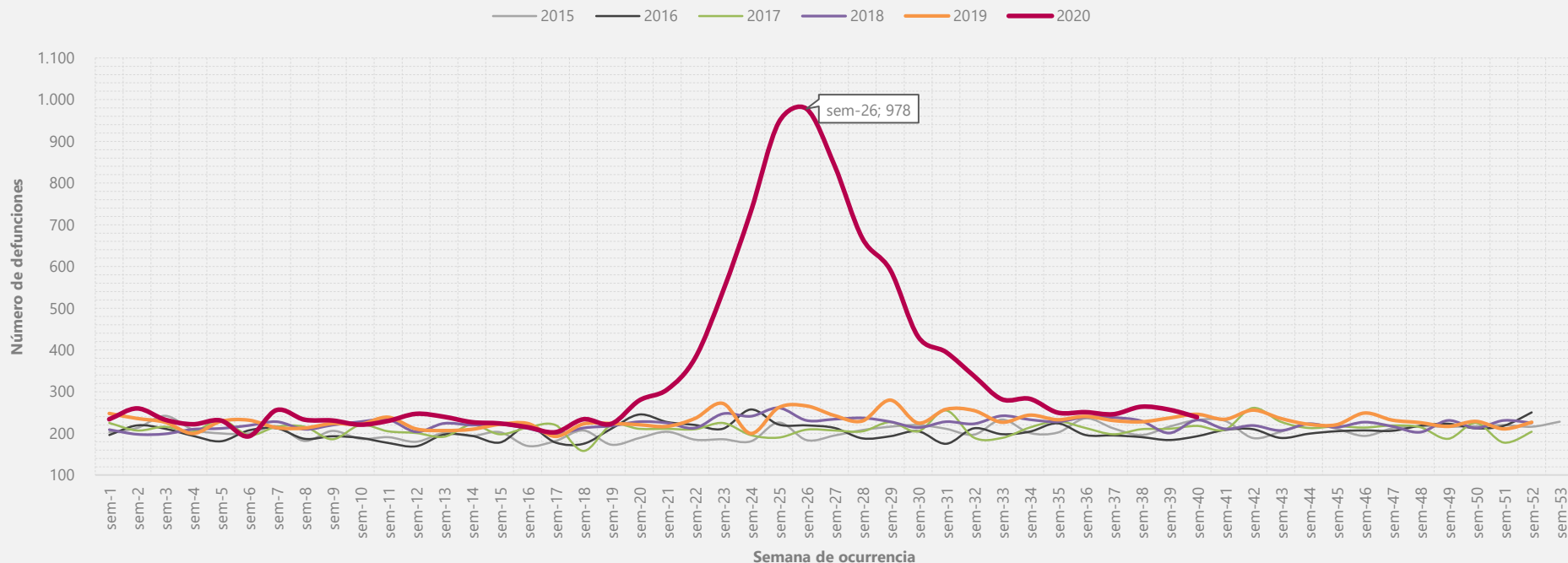
Fuente: DANE- Estadísticas Vitales

Pr: Cifras preliminares.



## Atlántico - defunciones por causas naturales por semana 2015 – 2020pr

Semana 1 a la 40 de 2020pr



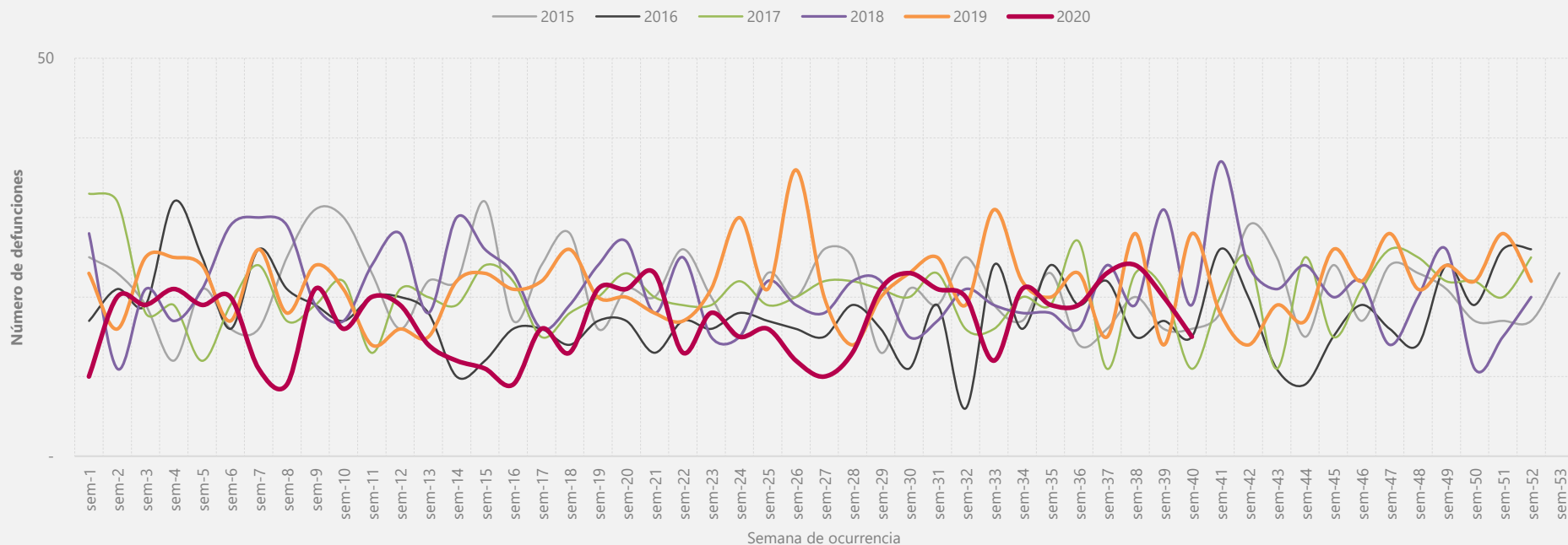
Fuente: DANE- Estadísticas Vitales

Pr: Cifras preliminares.



## Atlántico - defunciones por causas externas por semana 2015 – 2020pr

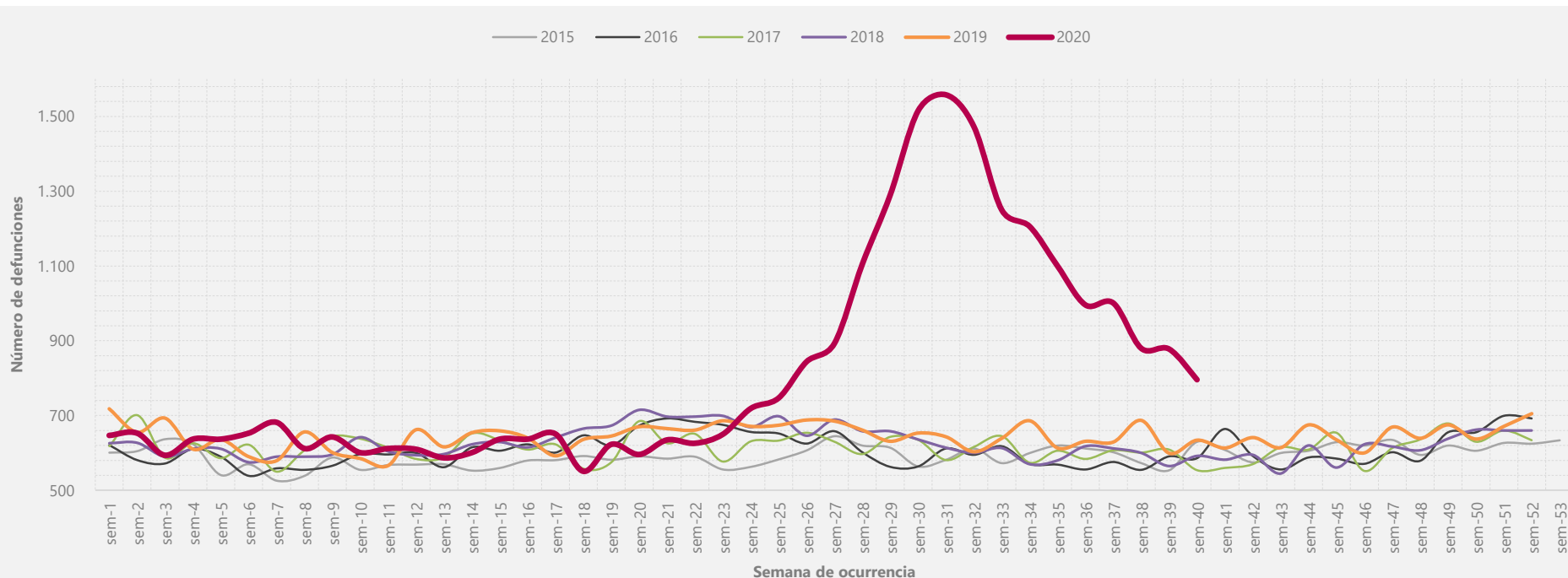
### Semana 1 a la 40 de 2020pr





## Bogotá - defunciones totales por semana 2015 – 2020pr

Semana 1 a la 40 de 2020pr



Fuente: DANE- Estadísticas Vitales

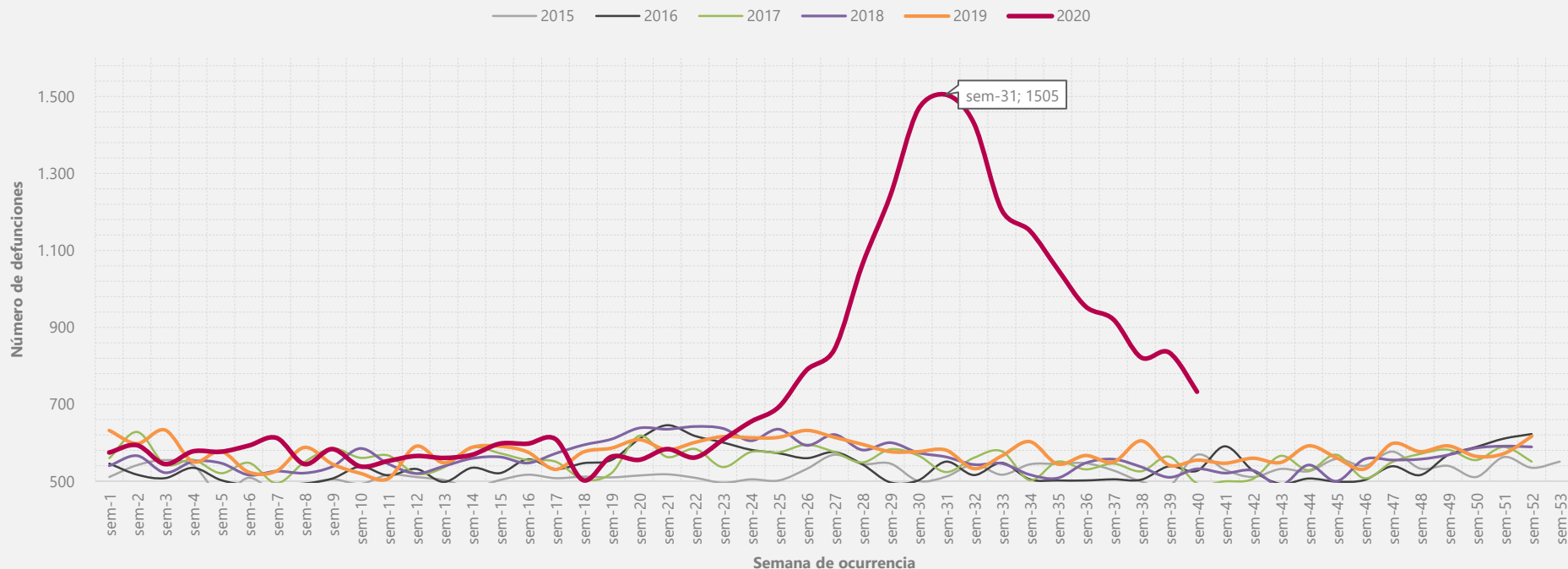
Pr: Cifras preliminares.





## Bogotá - defunciones por causas naturales por semana 2015 – 2020pr

### Semana 1 a la 40 de 2020pr



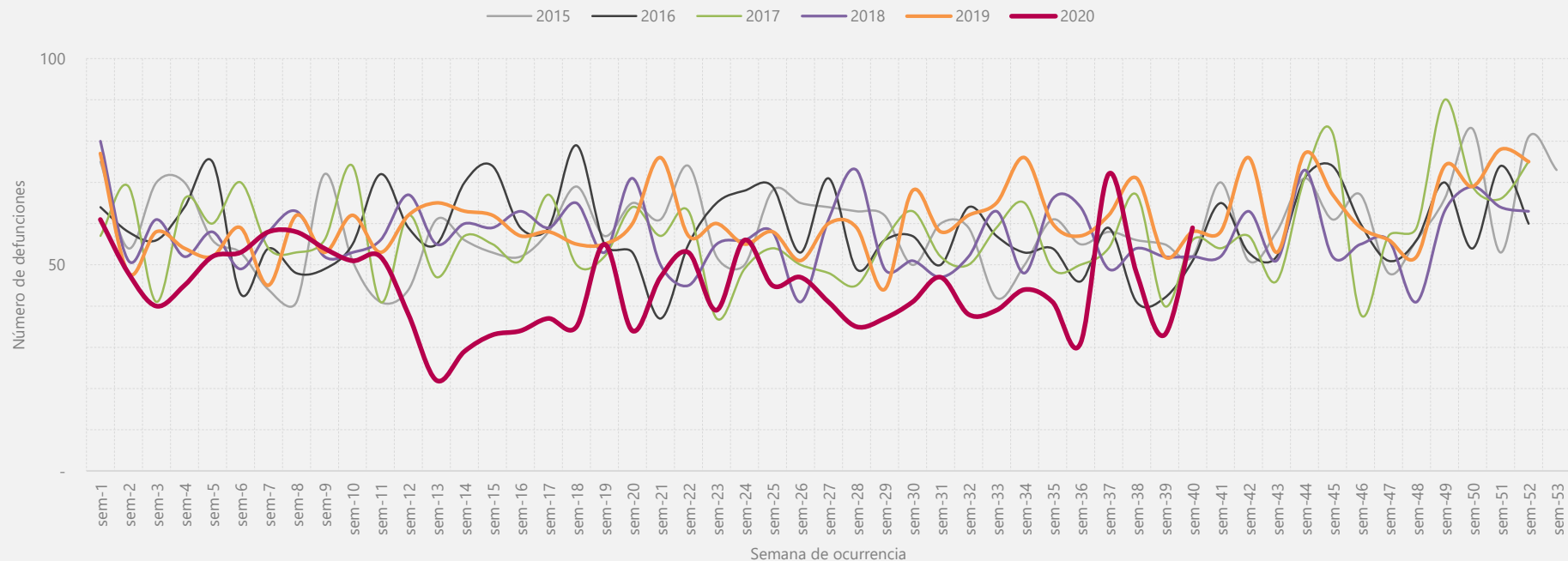
Fuente: DANE- Estadísticas Vitales

Pr: Cifras preliminares.



## Bogotá - defunciones por causas externas por semana 2015 – 2020pr

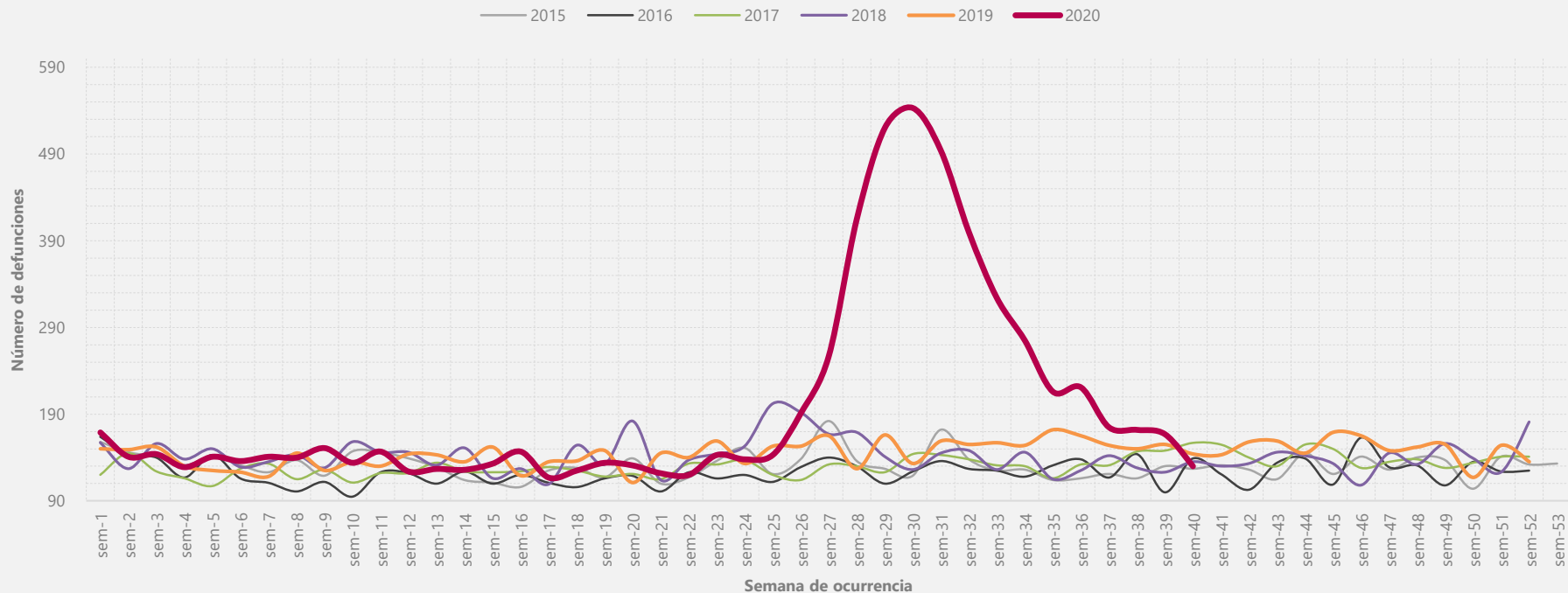
### Semana 1 a la 40 de 2020pr





## Córdoba - defunciones totales por semana 2015 – 2020pr

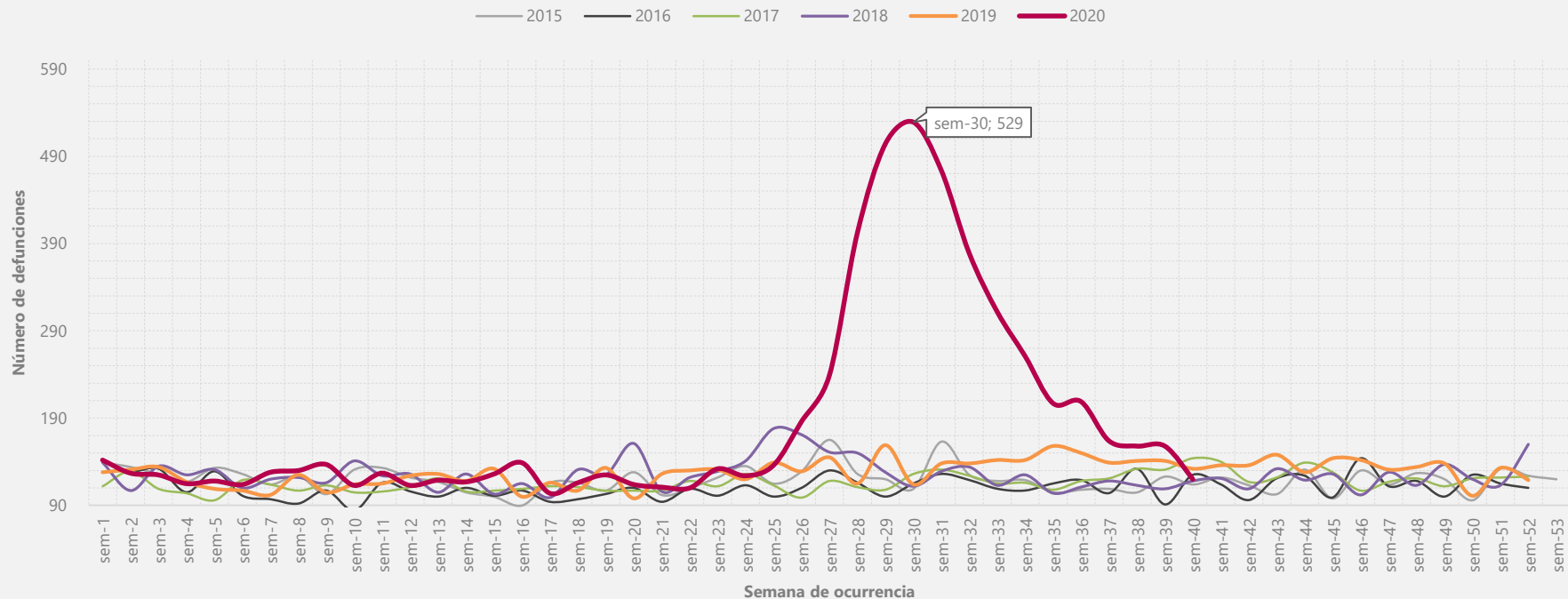
Semana 1 a la 40 de 2020pr





## Córdoba - defunciones por causas naturales por semana 2015 – 2020pr

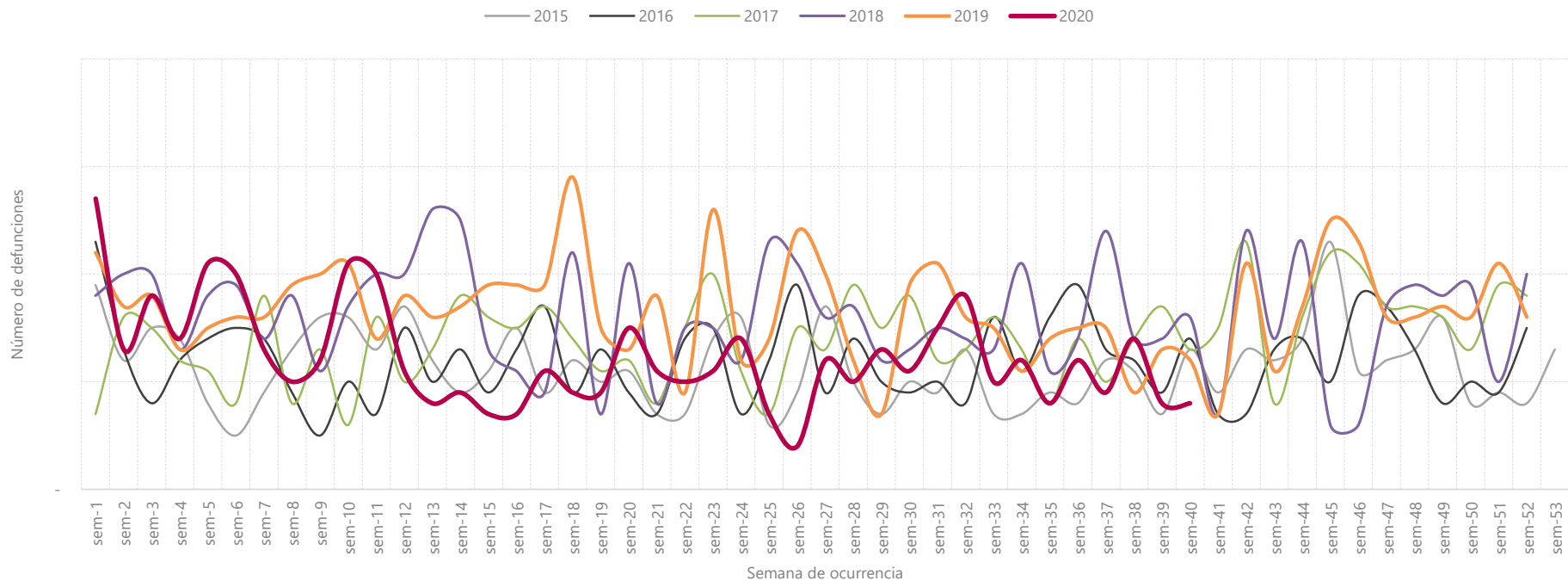
### Semana 1 a la 40 de 2020pr





## Córdoba - defunciones por causas externas por semana 2015 – 2020pr

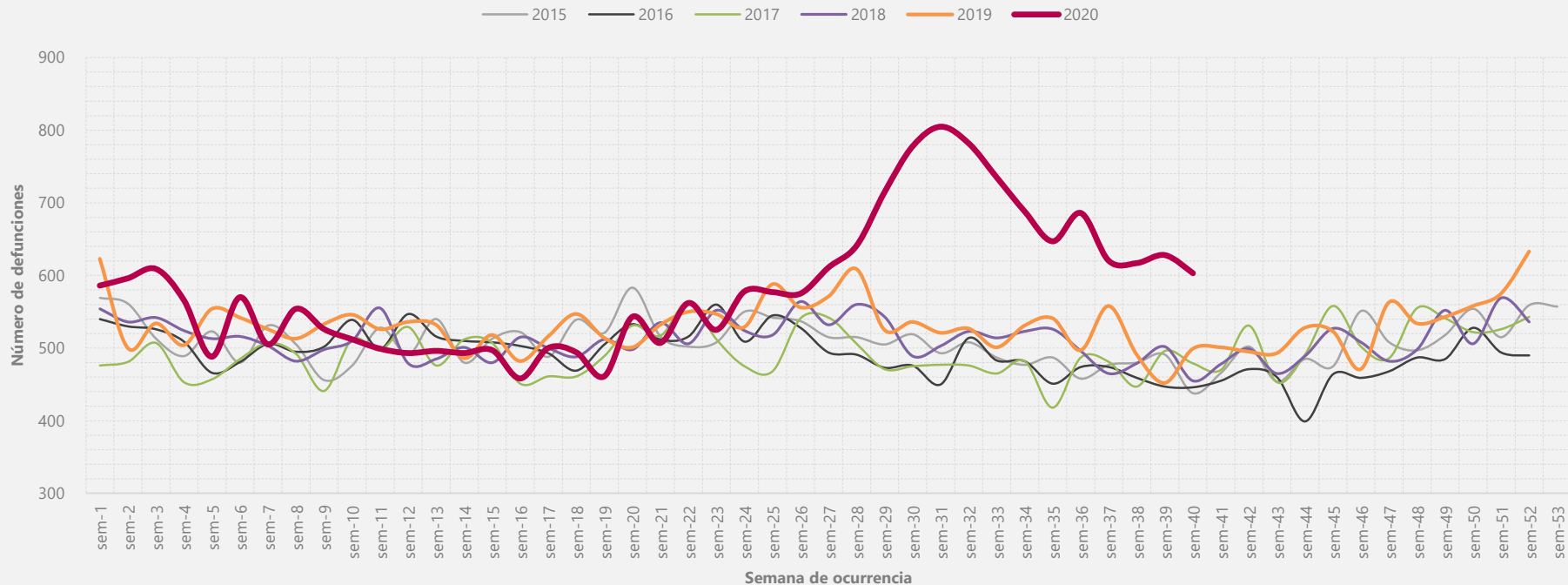
### Semana 1 a la 40 de 2020pr





## Valle del Cauca - defunciones totales por semana 2015 – 2020pr

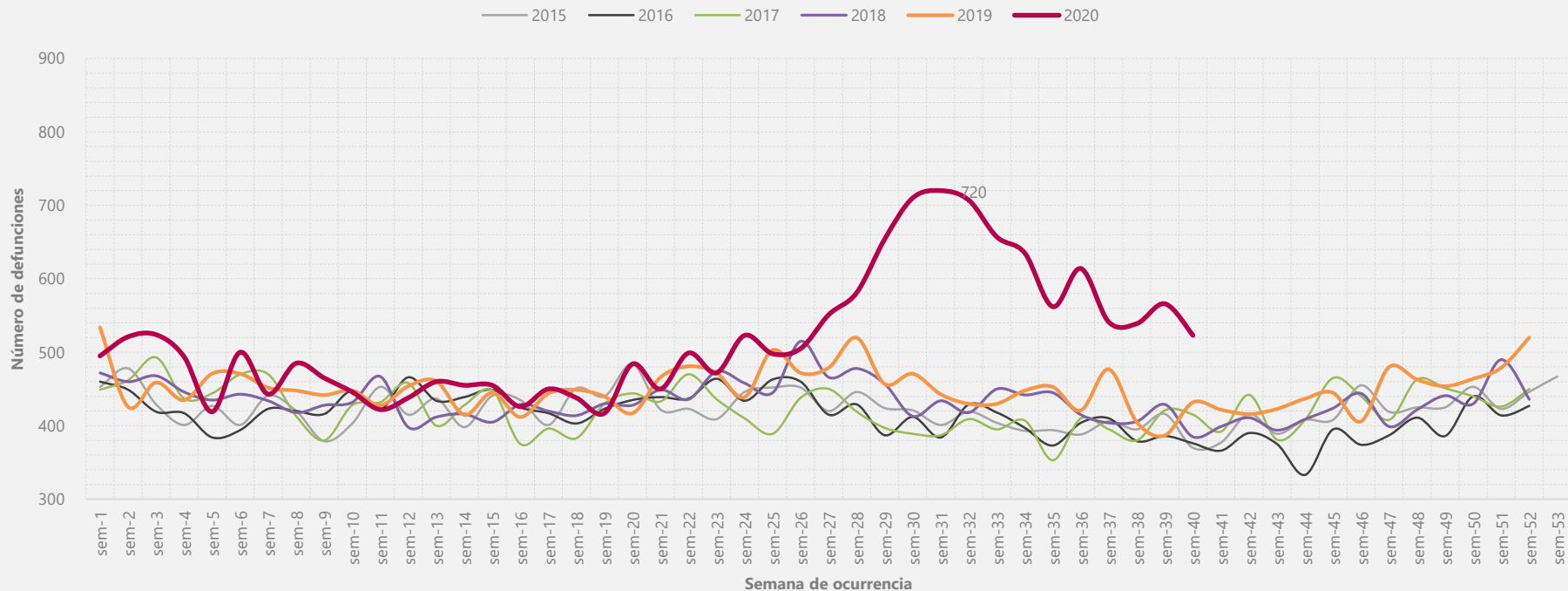
Semana 1 a la 40 de 2020pr





## Valle del Cauca - defunciones por causas naturales por semana 2015 – 2020pr

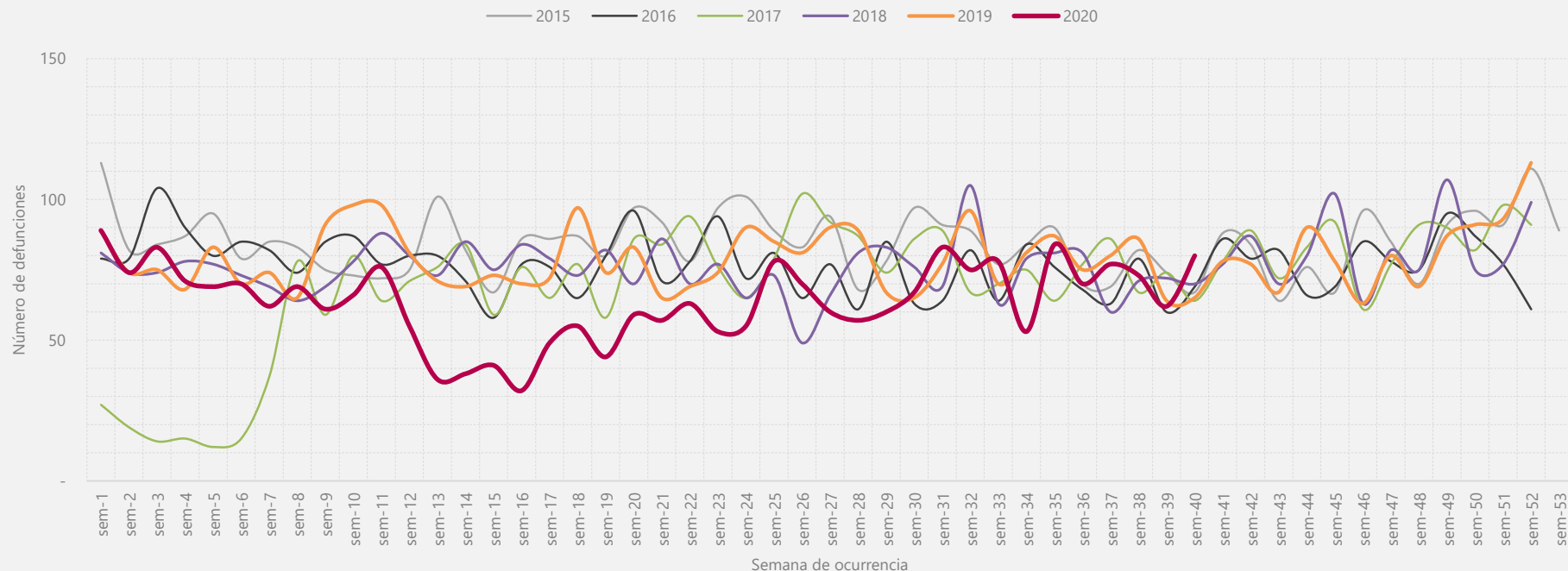
Semana 1 a la 40 de 2020pr





## Valle del Cauca - defunciones por causas externas por semana 2015 – 2020pr

Semana 1 a la 40 de 2020pr



**Fuente:** DANE- Estadísticas Vitales

Pr: Cifras preliminares.

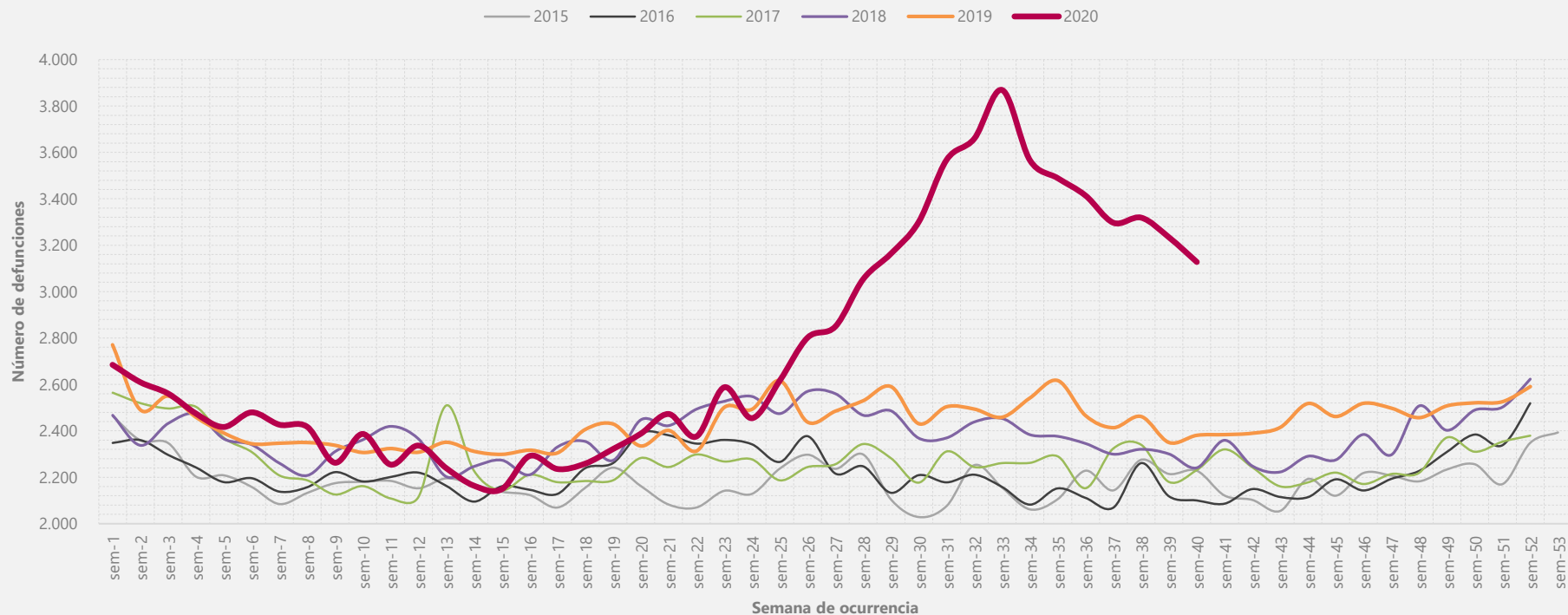
Nota: El descenso registrado en el departamento de Valle del Cauca entre las semanas 1 y 6 del año 2017 se debe al no registro por parte del certificador del departamento de residencia del fallecido.





## Resto de departamentos - defunciones totales por semana 2015 – 2020pr

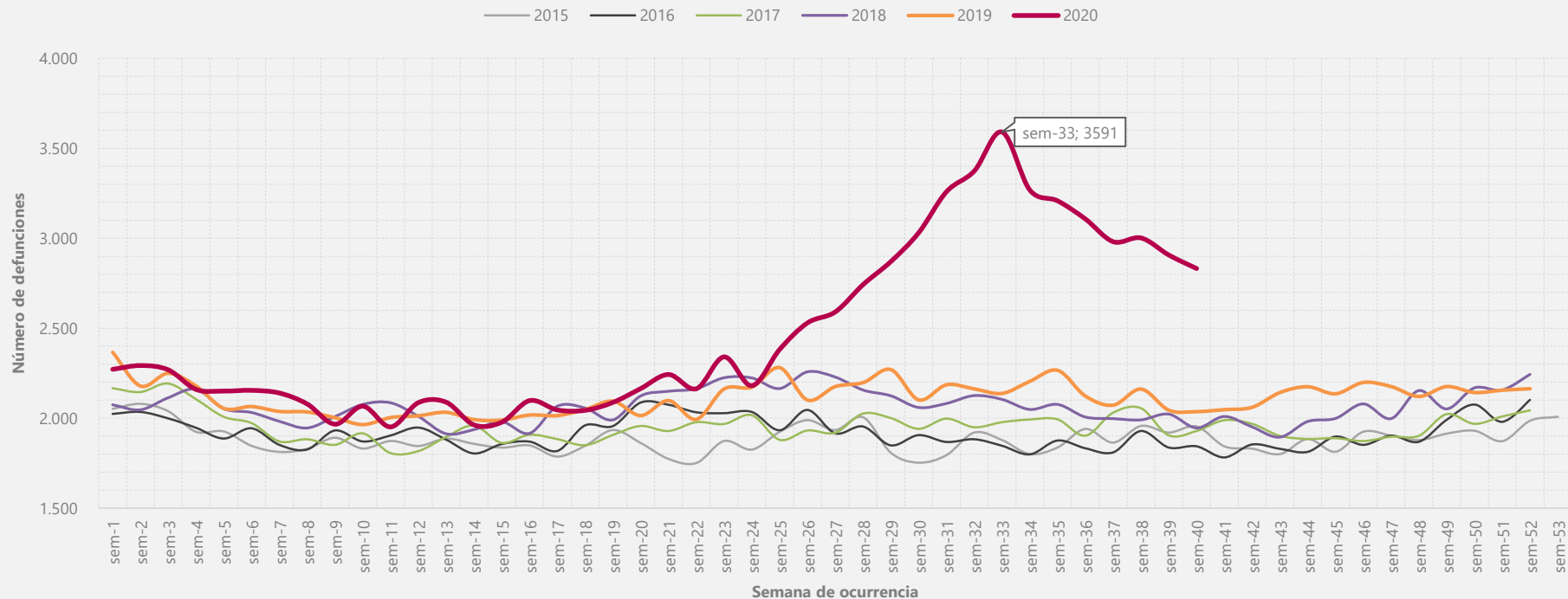
### Semana 1 a la 40 de 2020pr





## Resto de departamentos - defunciones por causas naturales por semana 2015 – 2020pr

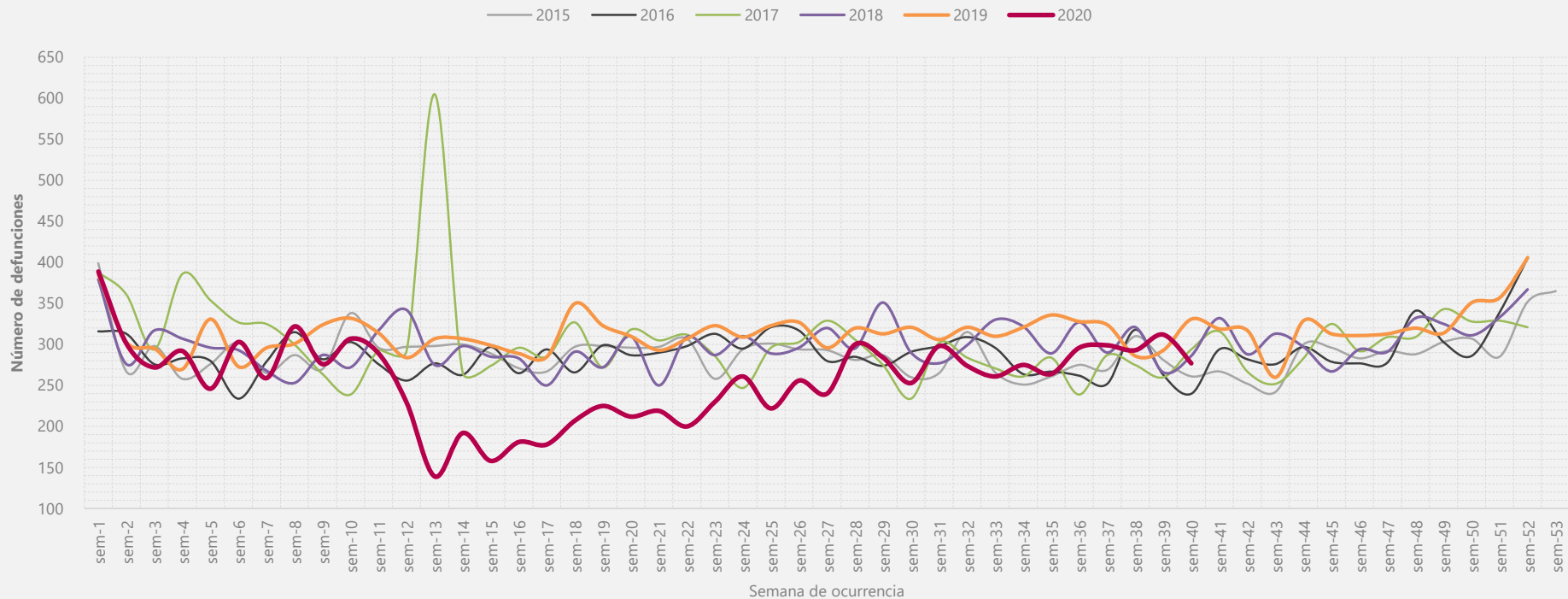
### Semana 1 a la 40 de 2020pr





## Resto de departamentos - defunciones por causas externas por semana 2015 – 2020pr

### Semana 1 a la 40 de 2020pr





## Defunciones por probable manera de muerte por año de ocurrencia, según mes de ocurrencia Años 2018 – 2020pr

21,86% de crecimiento de defunciones frente a 2019

Defunciones por probable manera de muerte por año de ocurrencia, según mes de ocurrencia												
Años 2018 – 2020pr												
	2018				2019pr				2020pr			
	Total	Natural	Violenta	En estudio	Total	Natural	Violenta	En estudio	Total	Natural	Violenta	En estudio
<b>Total</b>	177.260	154.538	21.711	1.011	181.375	157.956	22.561	858	211.618	192.482	17.955	1.181
<b>Enero</b>	20.350	17.642	2.612	96	21.324	18.656	2.582	86	21.351	18.831	2.347	173
<b>Febrero</b>	17.439	15.169	2.167	103	17.940	15.658	2.209	73	19.218	16.888	2.186	144
<b>Marzo</b>	19.737	17.138	2.489	110	19.890	17.189	2.615	86	19.484	17.449	1.929	106
<b>Abril</b>	18.713	16.243	2.362	108	19.191	16.687	2.430	74	18.266	16.745	1.422	99
<b>Mayo</b>	20.439	17.970	2.335	134	20.264	17.635	2.545	84	20.019	18.159	1.764	96
<b>Junio</b>	20.693	18.179	2.381	133	20.680	17.995	2.585	100	23.674	21.646	1.905	123
<b>Julio</b>	20.850	18.237	2.481	132	21.299	18.677	2.506	116	31.340	29.140	2.050	150
<b>Agosto</b>	20.075	17.504	2.466	105	21.088	18.345	2.629	114	32.017	29.689	2.196	132
<b>Septiembre</b>	18.964	16.456	2.418	90	19.699	17.114	2.460	125	26.249	23.935	2.156	158

# Seguimiento a la mortalidad por causa natural según región

---

**Cifras oficiales**

**Semana 10 a 40**

**2 de marzo al 4 de octubre de 2020pr**

*16 de octubre de 2020*



**El futuro  
es de todos**

**Gobierno  
de Colombia**

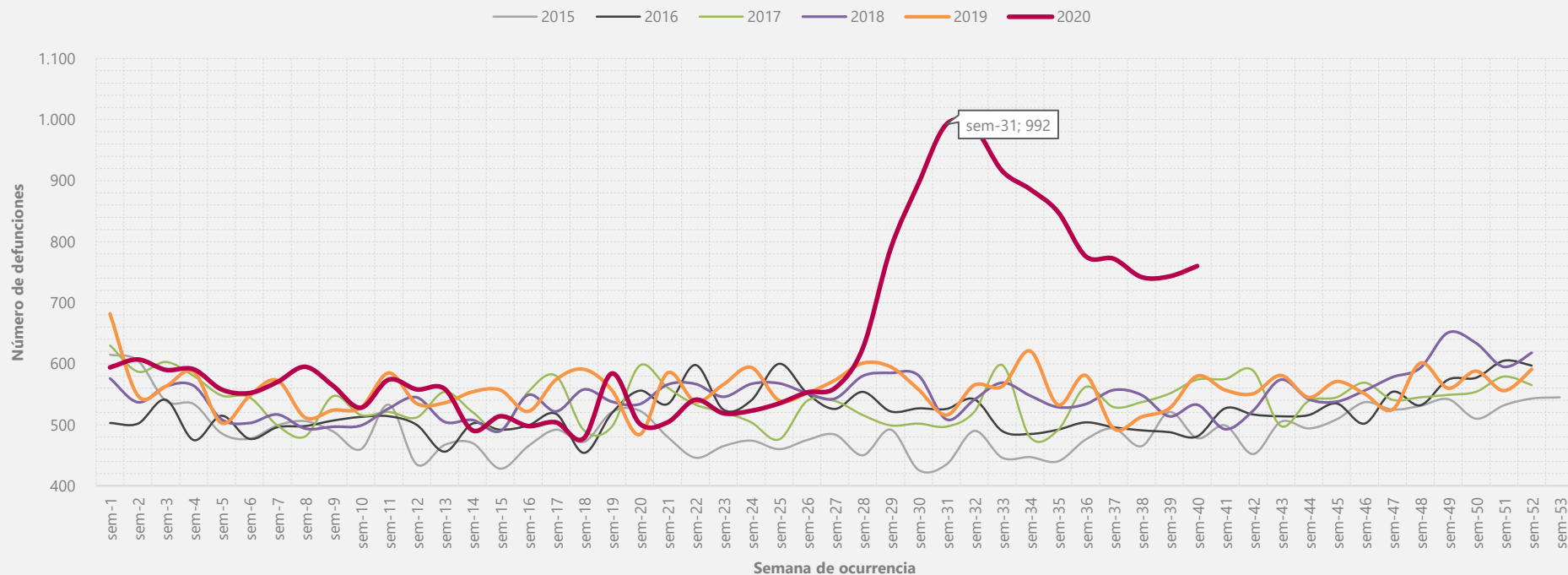


INFORMACIÓN PARA TODOS

## Defunciones por causas naturales por semana 2015 – 2020pr

Antioquia

Semana 1 a la 40 de 2020pr



Fuente: DANE- Estadísticas Vitales

Pr: Cifras preliminares.

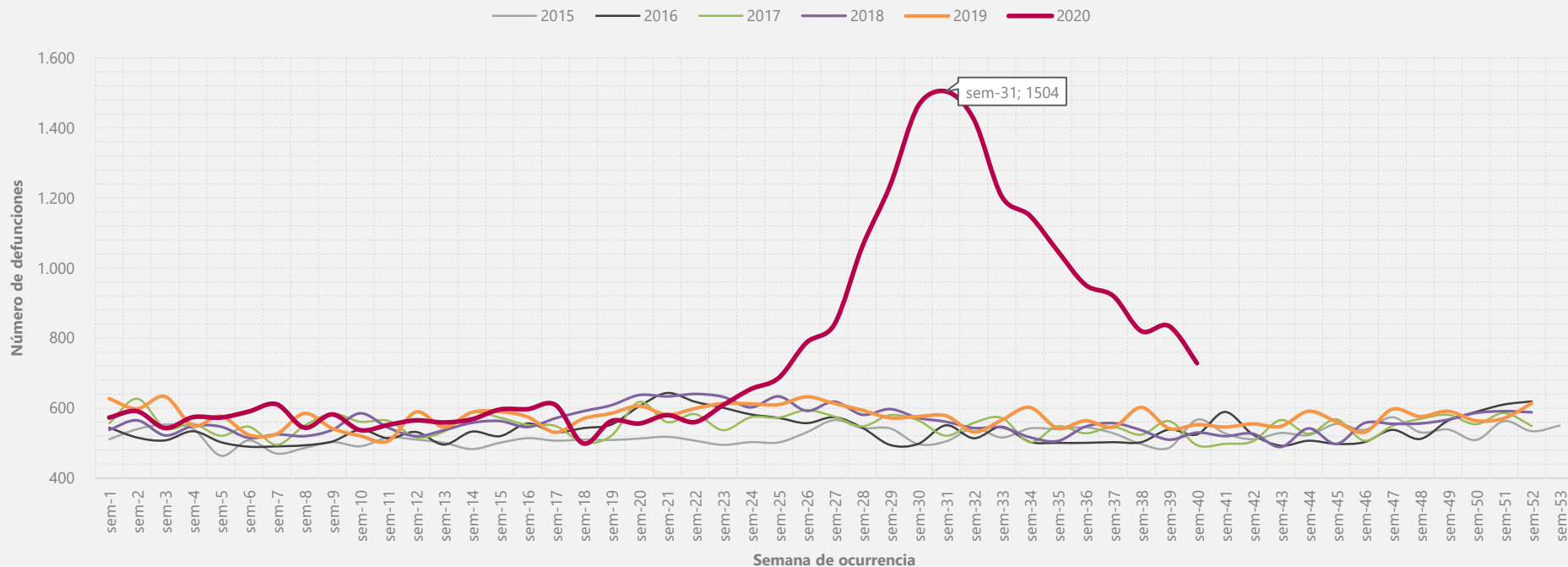


INFORMACIÓN PARA TODOS

## Defunciones por causas naturales por semana 2015 – 2020pr

Bogotá D.C. (solo cabecera)

Semana 1 a la 40 de 2020pr



Fuente: DANE- Estadísticas Vitales

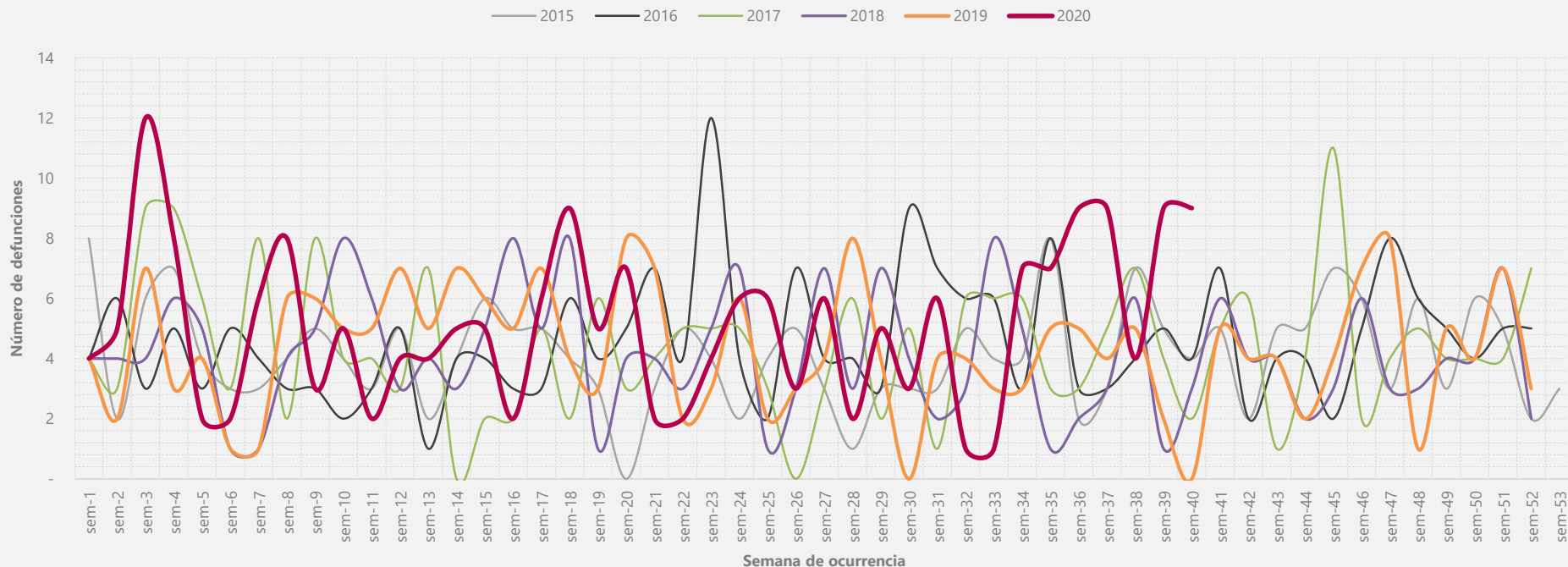
Pr: Cifras preliminares.



## Defunciones por causas naturales por semana 2015 – 2020pr

Archipiélago de San Andrés, Providencia y Santa Catalina

Semana 1 a la 40 de 2020pr



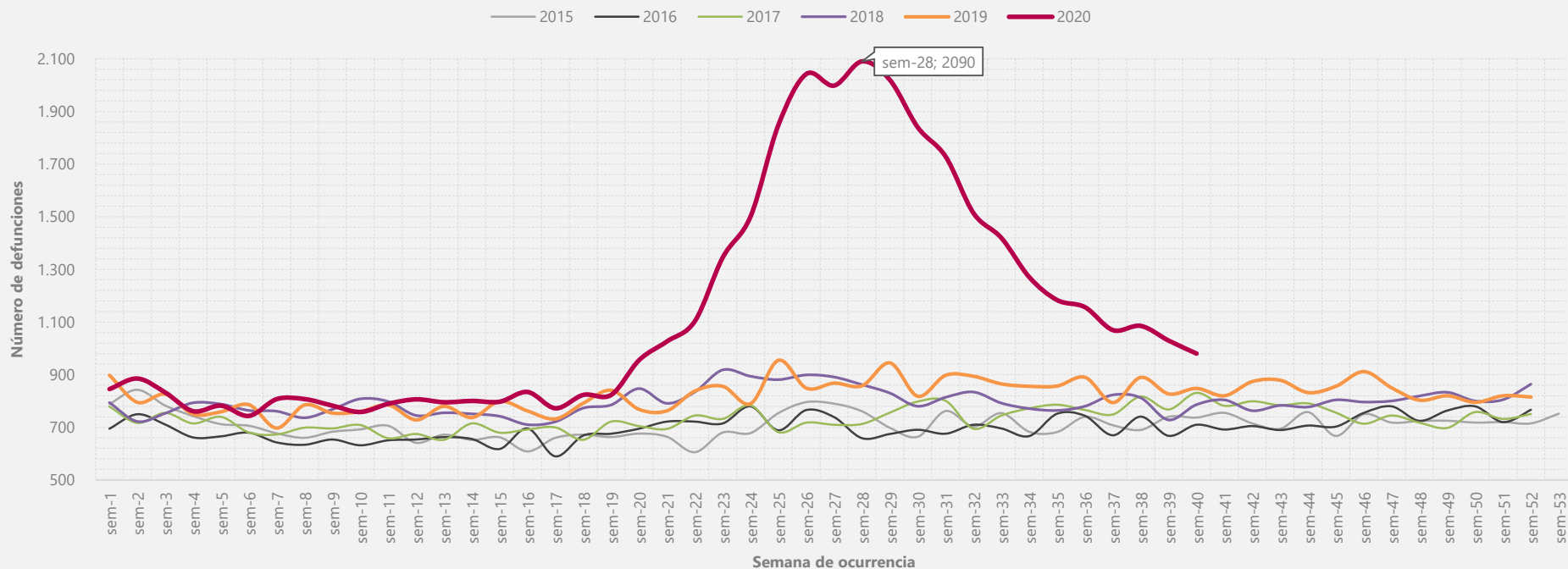




## Defunciones por causas naturales por semana 2015 – 2020pr

**Región Caribe** (Atlántico, Bolívar, Cesar, Córdoba, La Guajira, Magdalena y Sucre)

**Semana 1 a la 40 de 2020pr**



**Fuente:** DANE- Estadísticas Vitales

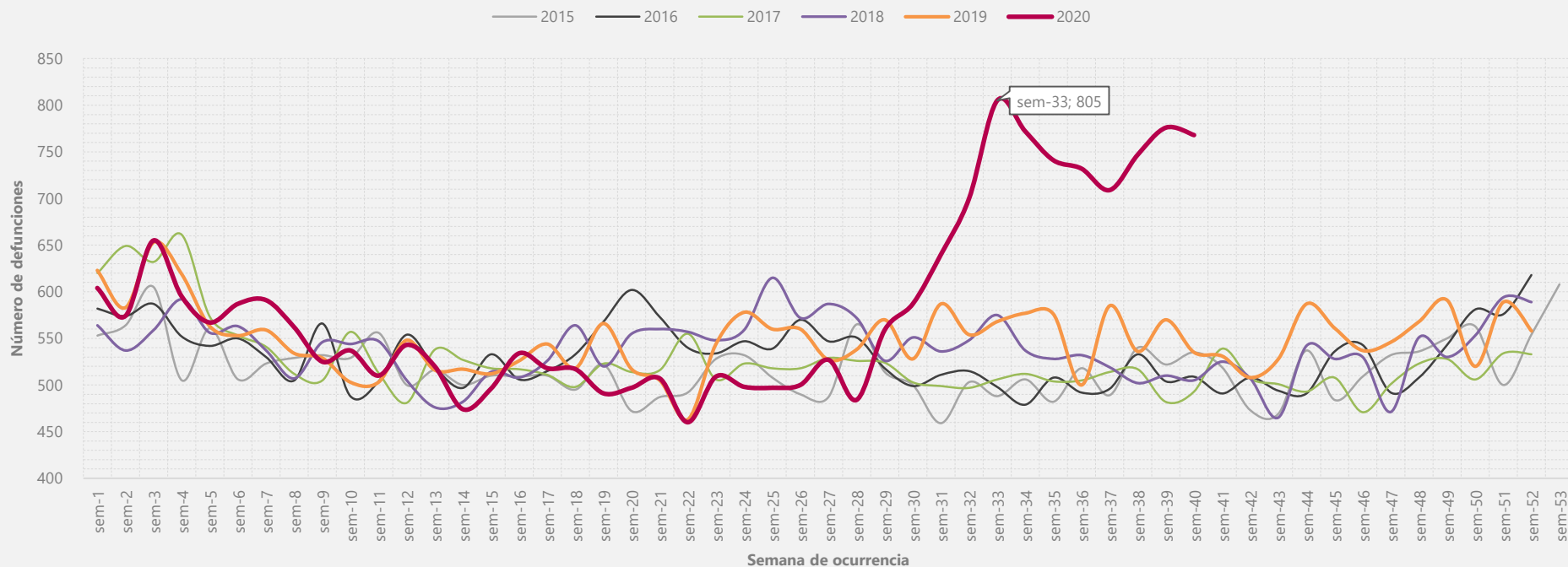
Pr: Cifras preliminares.



## Defunciones por causas naturales por semana 2015 – 2020pr

Región Central (Caldas, Caquetá, Huila, Quindío, Risaralda y Tolima)

Semana 1 a la 40 de 2020pr



Fuente: DANE- Estadísticas Vitales

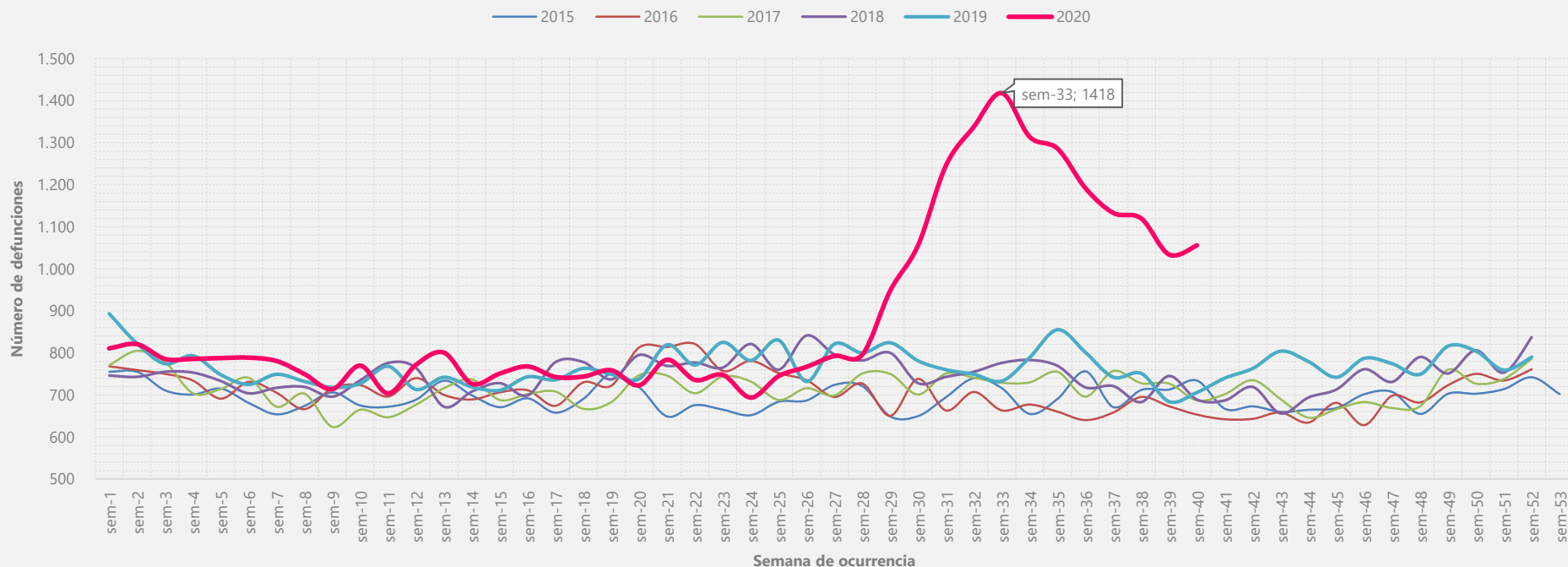
Pr: Cifras preliminares.



## Defunciones por causas naturales por semana 2015 – 2020pr

**Región Oriental** (Boyacá, Cundinamarca, Meta, Norte Santander, Santander y Bogotá (centros poblados y rural disperso))

**Semana 1 a la 40 de 2020pr**



**Fuente:** DANE- Estadísticas Vitales

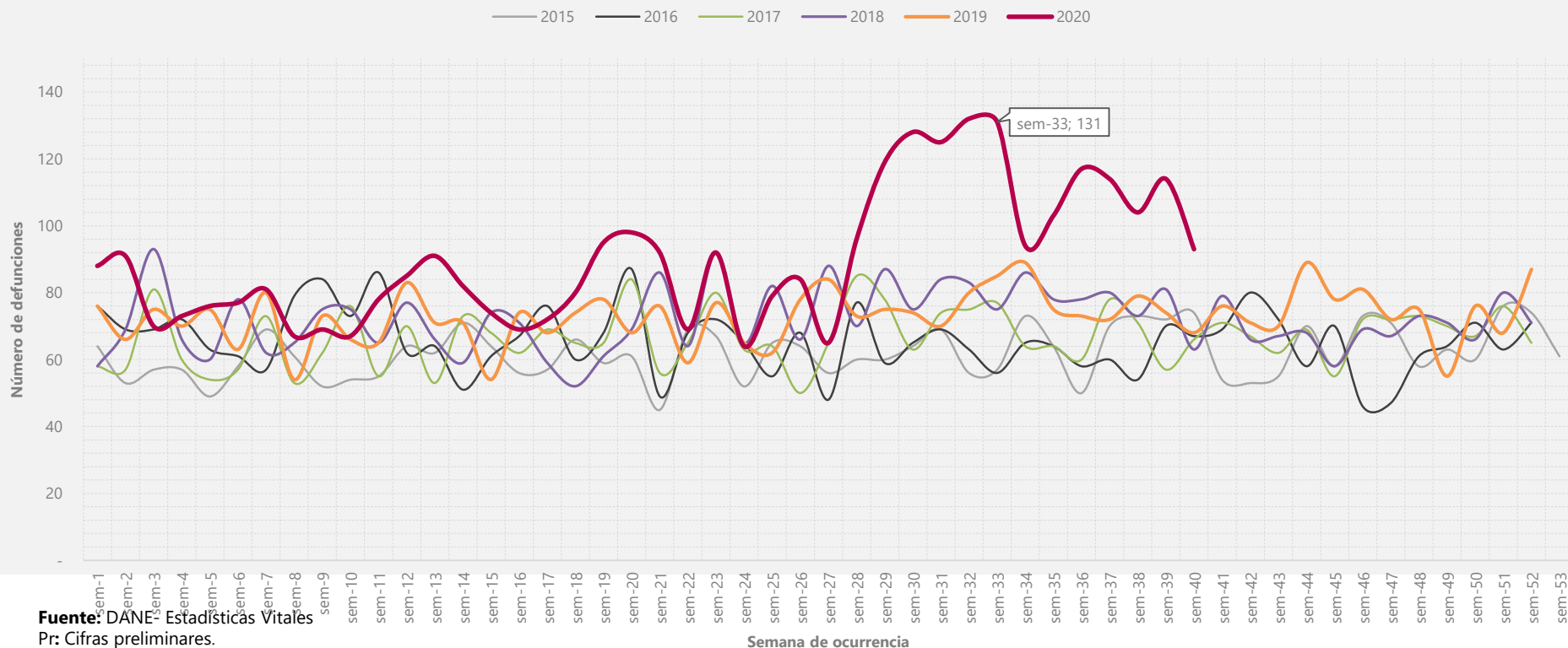
Pr: Cifras preliminares.



## Defunciones por causas naturales por semana 2015 – 2020pr

**Región Orinoquía – Amazonía** (Amazonas, Arauca, Casanare, Guainía, Guaviare, Putumayo, Vaupés y Vichada)

**Semana 1 a la 40 de 2020pr**



Fuente: DANE Estadísticas Vitales

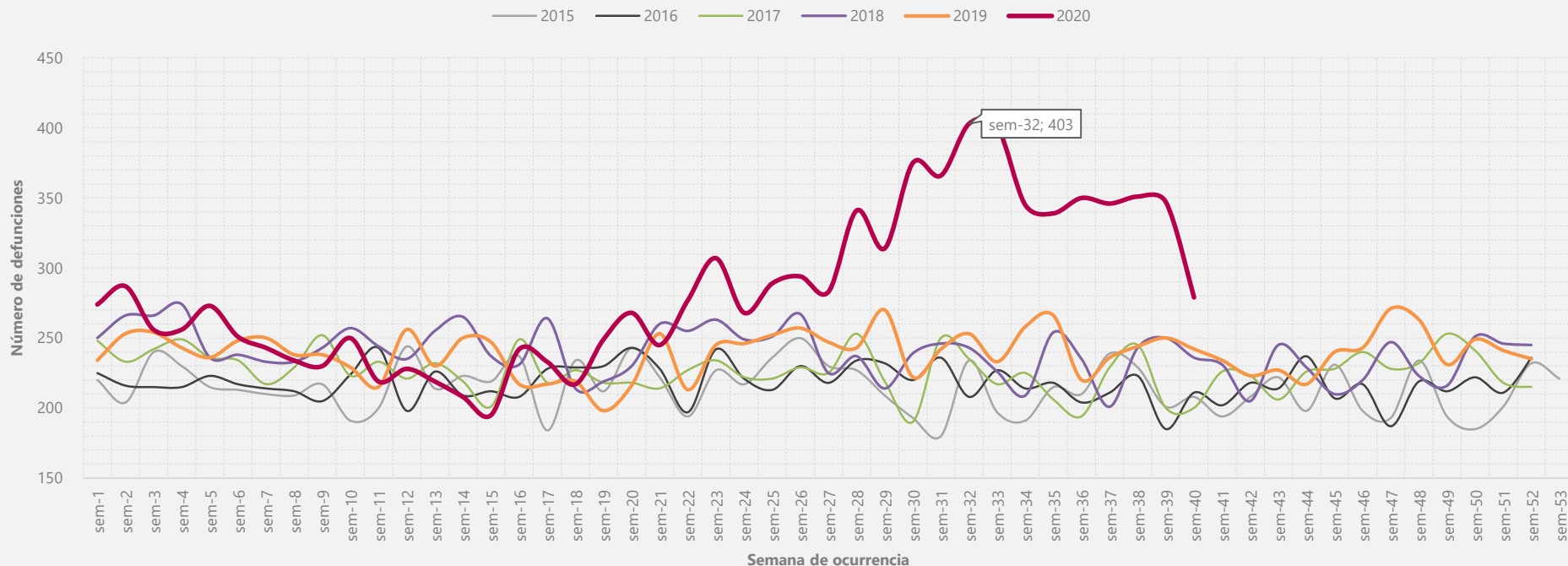
Pr: Cifras preliminares.



## Defunciones por causas naturales por semana 2015 – 2020pr

Región Pacífica (Cauca, Chocó y Nariño)

Semana 1 a la 40 de 2020pr



Fuente: DANE- Estadísticas Vitales

Pr: Cifras preliminares.

# **Información sociodemográfica del COVID-19 en Colombia, un cruce con el CNPV 2018**

---

**Semana 10 a 39**

***2 de marzo al 27 de septiembre de 2020pr***



**El futuro  
es de todos**

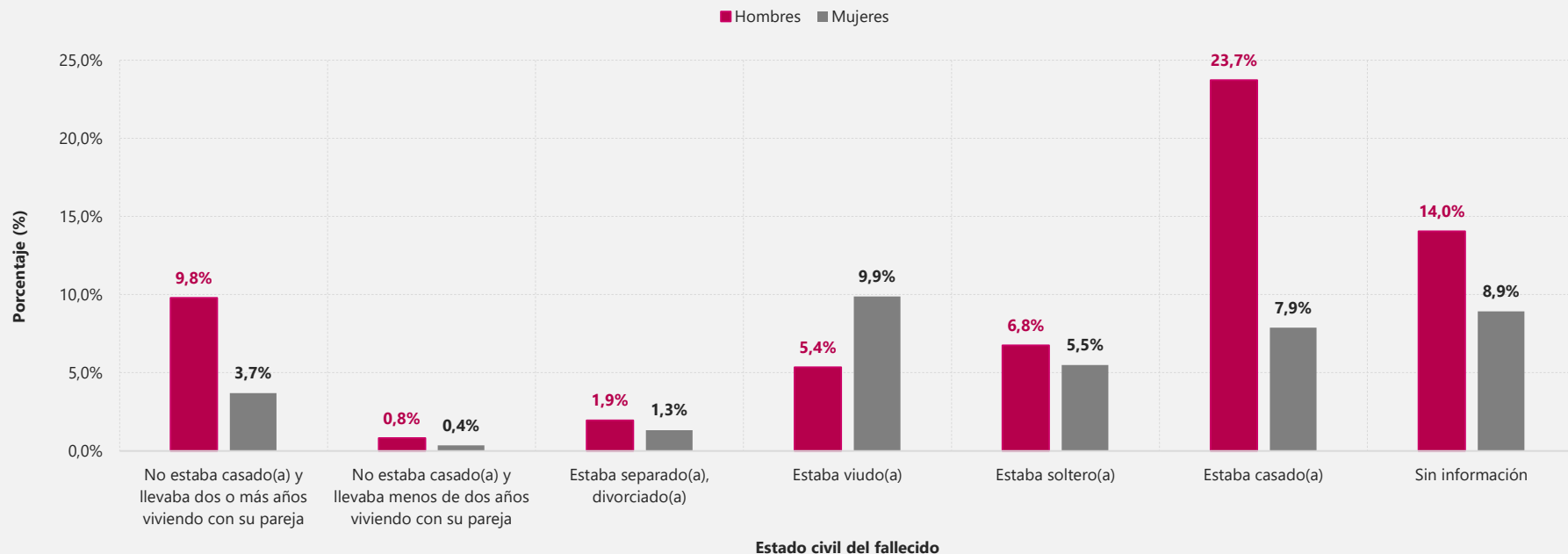
**Gobierno  
de Colombia**



## Distribución de las defunciones por COVID-19 total, según sexo y estado civil del fallecido

Total nacional

2 de marzo al 27 de septiembre (2020pr)



Fuente: DANE- Estadísticas Vitales

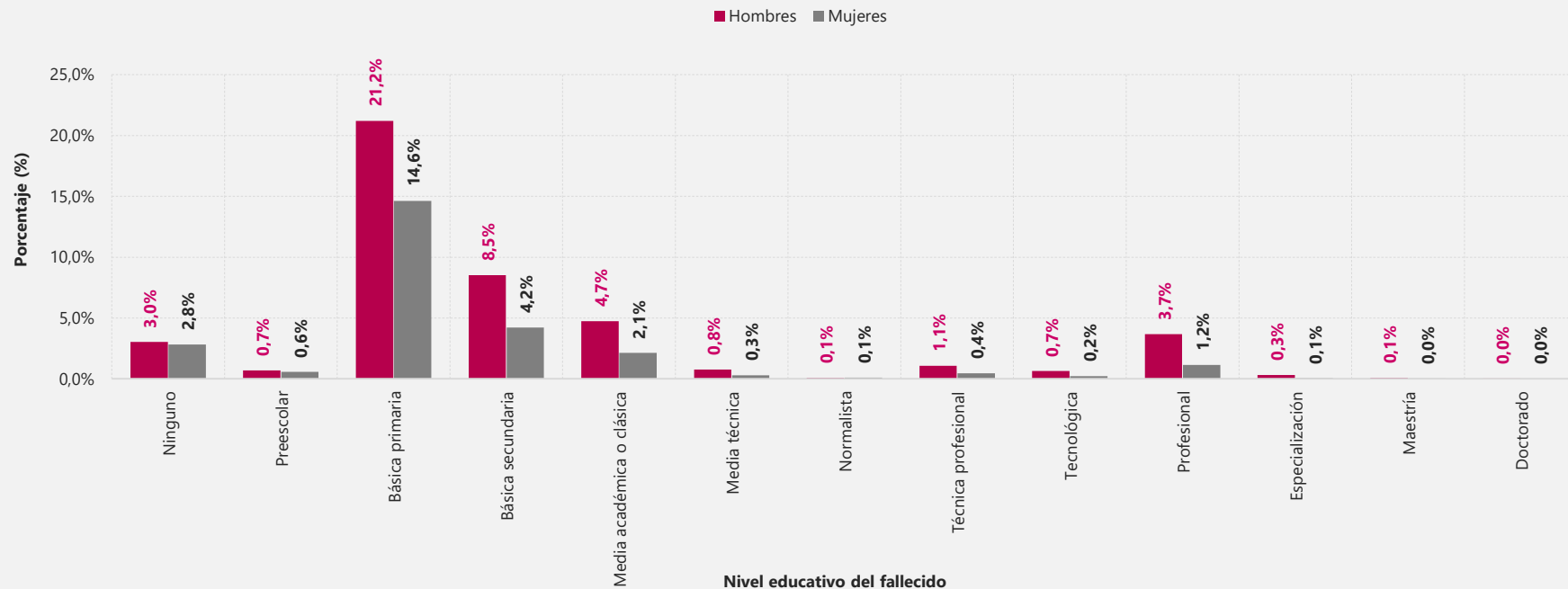
Pr: Cifras preliminares.



## Distribución de las defunciones por COVID-19 total, según sexo y nivel educativo del fallecido

Total nacional

2 de marzo al 27 de septiembre (2020pr)



Fuente: DANE- Estadísticas Vitales

Pr: Cifras preliminares.

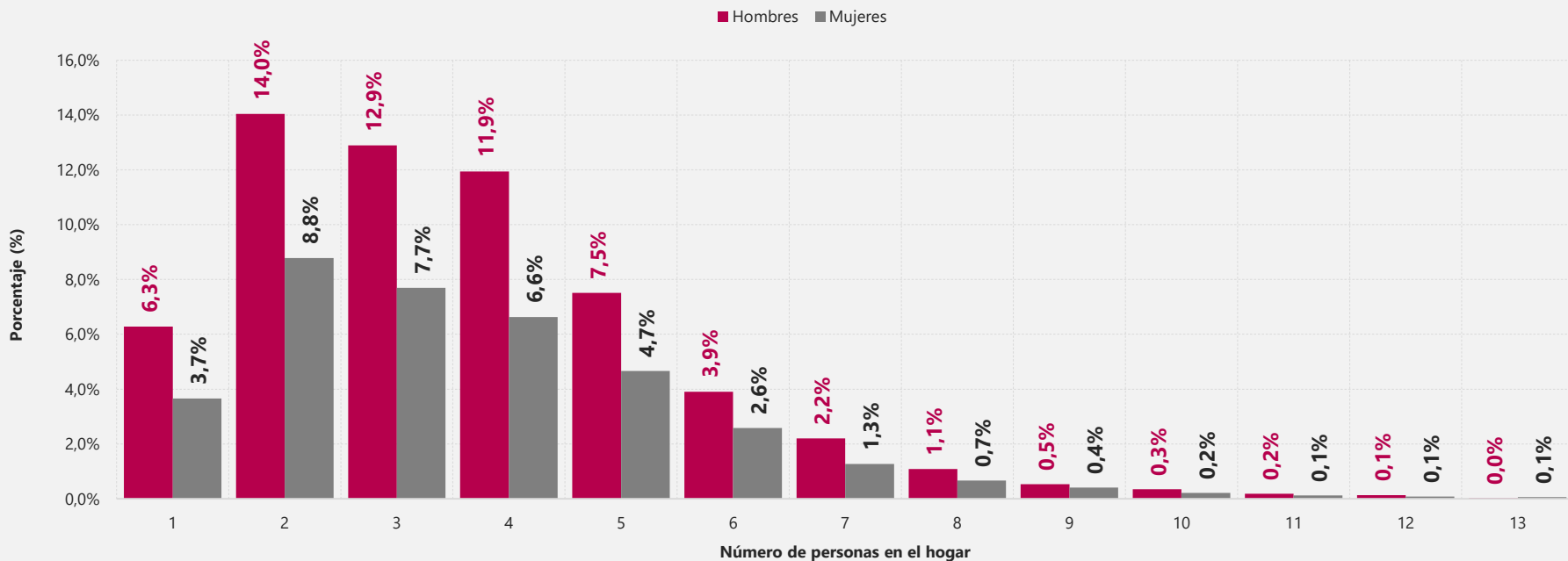




## Distribución de las defunciones por COVID-19 total, según sexo y número de personas en el hogar

Total nacional

2 de marzo al 27 de septiembre (2020pr)



Fuente: DANE- Estadísticas Vitales

Pr: Cifras preliminares.



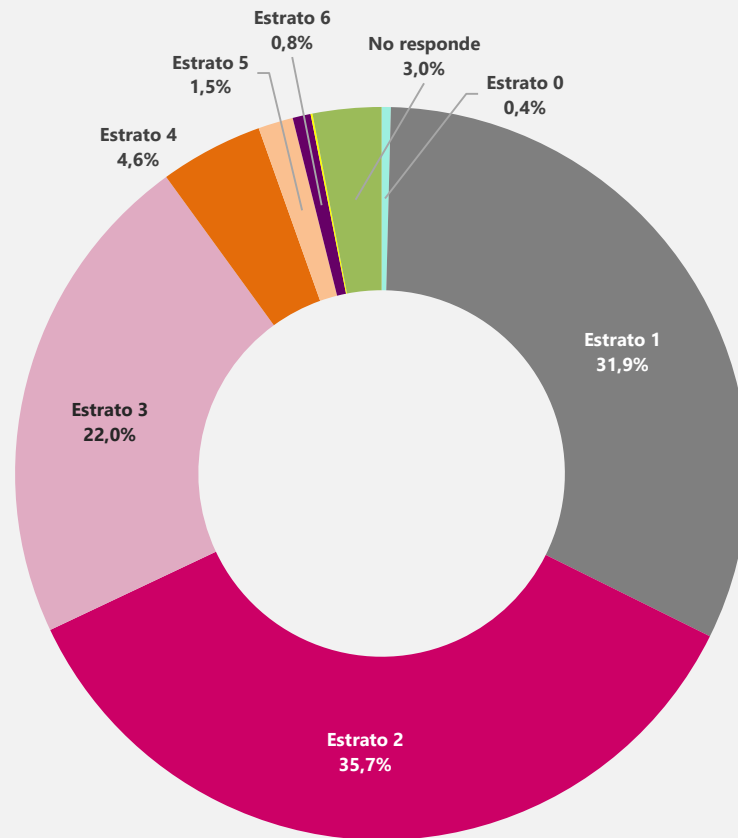
## Distribución de las defunciones por COVID-19 total, según estrato socioeconómico

Total nacional

2 de marzo al 27 de septiembre (2020pr)

Los estratos socioeconómicos 1, 2 y 3 concentran el 89,6% de las defunciones relacionadas con COVID-19 en el país.

Sin embargo, los estratos 1 y 2 concentran el 67,6% del total nacional.



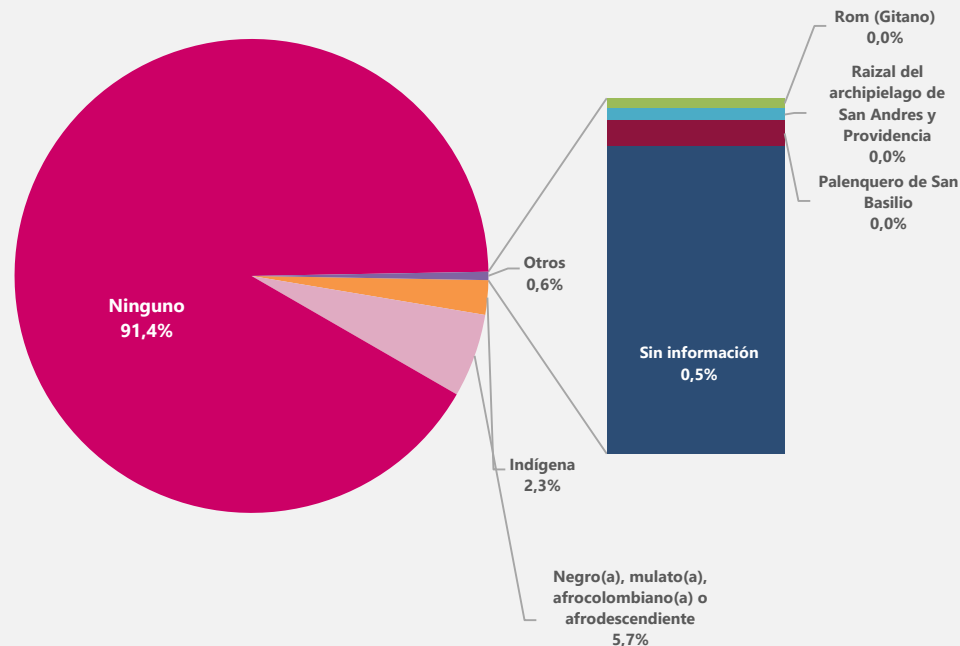


## Distribución de las defunciones por COVID-19 total, según pertenencia étnica

Total nacional

2 de marzo al 27 de septiembre (2020pr)

Las defunciones por COVID-19 total en comunidades indígenas representan el 2,3% del total nacional; las ocurridas en las comunidades afrocolombianas representan el 5,7% del total nacional.

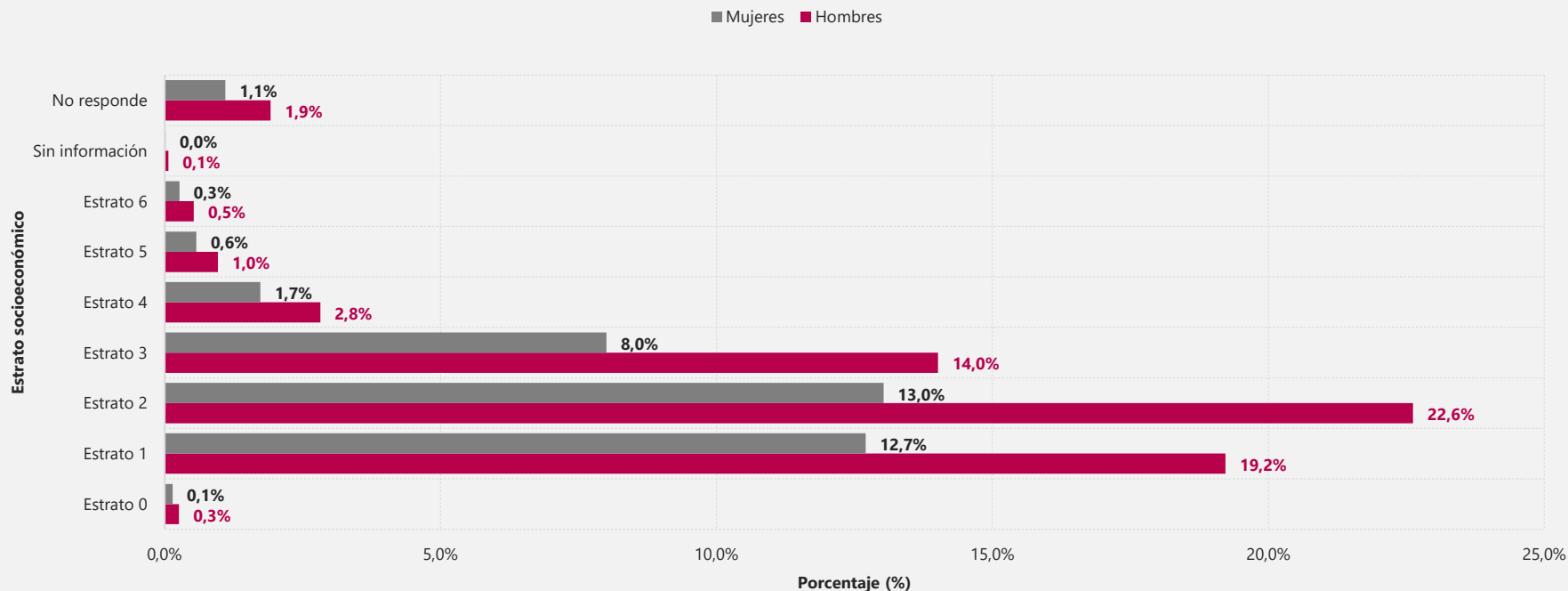




## Distribución de las defunciones por COVID-19 total, según sexo y estrato socioeconómico

Total nacional

2 de marzo al 27 de septiembre (2020pr)

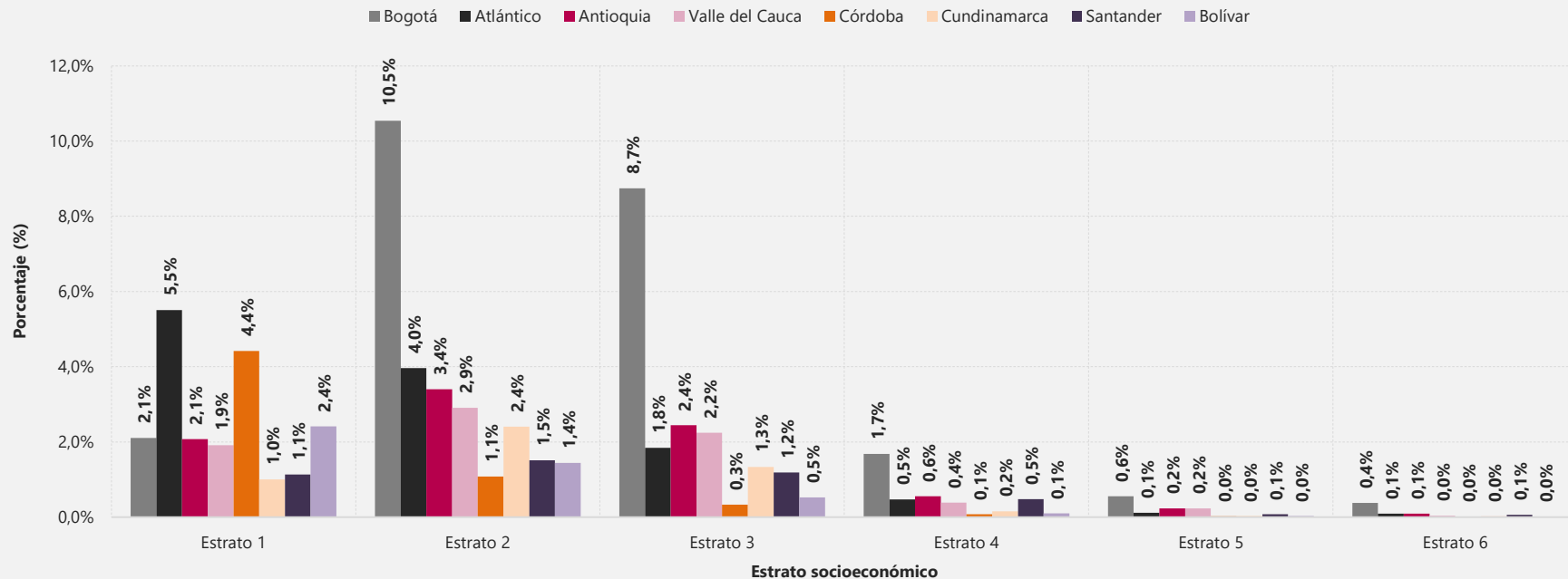




## Distribución de las defunciones por COVID-19 total, según los 8 departamentos con más defunciones registradas y estrato socioeconómico

Total nacional

2 de marzo al 27 de septiembre (2020pr)

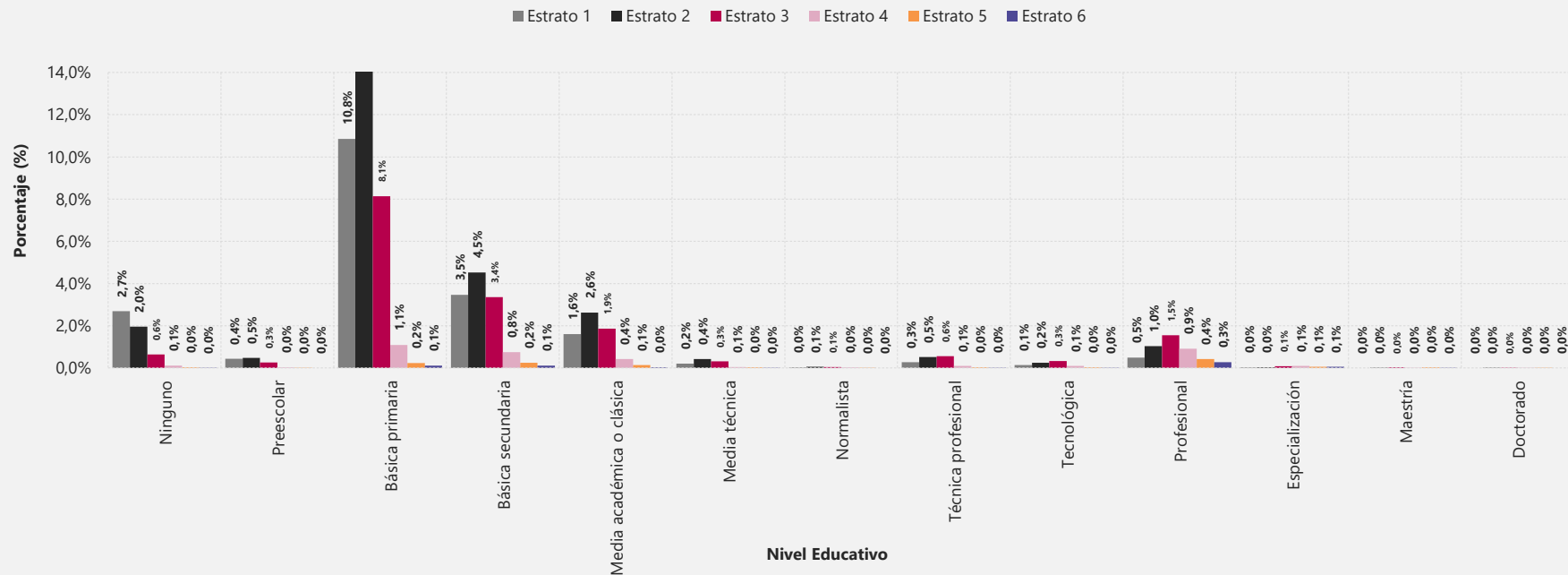




## Distribución de las defunciones por COVID-19 total, según nivel de escolaridad y estrato socio económico

Total nacional

2 de marzo al 27 de septiembre (2020pr)



Fuente: DANE- Estadísticas Vitales

Pr: Cifras preliminares.

# Defunciones por COVID-19

## Cifras oficiales

**Semana 10 a 40**

**2 de marzo al 4 de octubre de 2020pr**

*16 de octubre de 2020*



**El futuro  
es de todos**

**Gobierno  
de Colombia**



@DANEColombia



@DANE\_Colombia



/DANEColombia



/DANEColombia

[www.dane.gov.co](http://www.dane.gov.co)