

# **Departamento Administrativo Nacional de Estadística**



**Dirección de Regulación, Planeación,  
Estandarización y Normalización  
-DIRPEN-**

**MAPAS DE INFORMACIÓN  
DE CUENTAS ECONÓMICAS**

**Bogotá, D.C., junio de 2011**

DEPARTAMENTO ADMINISTRATIVO NACIONAL DE ESTADÍSTICA

JORGE BUSTAMANTE R.  
**Director**

CHRISTIAN JARAMILLO H.  
**Subdirector**

ALFREDO VARGAS ABAD  
**Secretario General**

**Directores técnicos**

EDUARDO EFRAIN FREIRE DELGADO  
**Metodología y Producción Estadística**

BERNARDO GUERRERO LOZANO  
**Metodología y Producción Estadística**

LUZ AMPARO CASTRO CALDERÓN  
**Directora Regulación, Planeación, Estandarización y Normalización**

MIGUEL ÁNGEL CÁRDENAS CONTRERAS  
**Geoestadística**

ANA VICTORIA VEGA ACEVEDO  
**Síntesis y Cuentas Nacionales**

CAROLINA GUTIÉRREZ HERNANDEZ  
**Difusión, Mercadeo y Cultura Estadística**

Bogotá, D.C. 2011

**Dirección de Regulación, Planeación, Estandarización y Normalización (E)**  
Alejandra Corchuelo Marmolejo

**Coordinación Técnica**  
Ana Zoraida Quintero Gómez

**Investigación Técnica:**  
Paola Andrea Perdomo Moreno y Luis Felipe Camacho

**Impresión**  
Dirección de Difusión, Mercadeo y Cultura Estadística del DANE

## TABLA DE CONTENIDO

<b>INTRODUCCIÓN</b>	<i>¡Error! Marcador no definido.</i>
<b>3.1 REPRESENTACIÓN GRÁFICA DE LOS MAPAS DE INFORMACIÓN</b>	<b>5</b>
3.1.1 Mapa de entidades responsables del tema cuentas económicas	5
3.1.2 Mapa de normatividad vigente del tema cuentas económicas	6
3.1.3 Mapa de operaciones estadísticas producidas por cuentas económicas según tipo de operación	7
3.1.4 Mapa de operaciones estadísticas producidas por cuentas económicas según entidades responsables	8
3.1.5 Mapa de operaciones estadísticas producidas por cuentas económicas según unidad de observación	9
3.1.6 Mapa de operaciones estadísticas producidas por cuentas económicas según continuidad (rangos)	10
3.1.7 Mapa de operaciones estadísticas producidas por cuentas económicas según los principales usuarios de información estadística parte I	11
3.1.7 Mapa de operaciones estadísticas producidas por cuentas económicas según los principales usuarios de información estadística parte II	12
3.1.7 Mapa de operaciones estadísticas producidas por cuentas económicas según los principales usuarios de información estadística parte III	13
3.1.8 Mapa de operaciones estadísticas producidas por cuentas económicas según desagregación geográfica	14
3.1.9 Mapa de operaciones estadísticas producidas por cuentas económicas según medio de difusión	15
3.1.10 Mapa de operaciones estadísticas producidas por cuentas económicas según tipo de acceso.	16
<b>BIBLIOGRAFÍA</b>	<b>17</b>

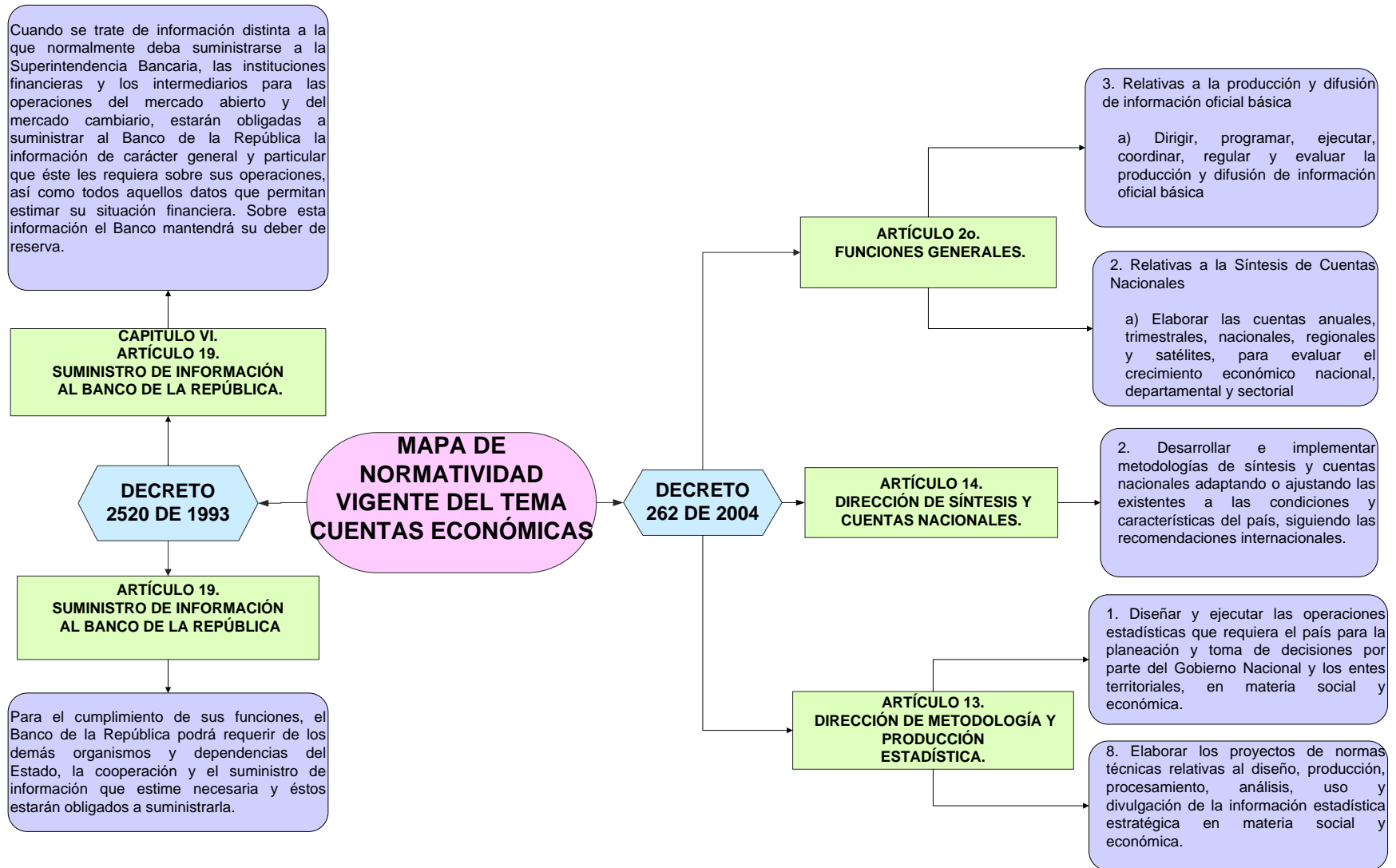
**3.1 REPRESENTACIÓN GRÁFICA DE LOS MAPAS DE INFORMACIÓN**

**3.1.1 Mapa de entidades responsables del tema cuentas económicas**



Fuente: DANE- DIRPEN

### 3.1.2 Mapa de normatividad vigente del tema cuentas económicas



Fuente: DANE – DIRPEN.

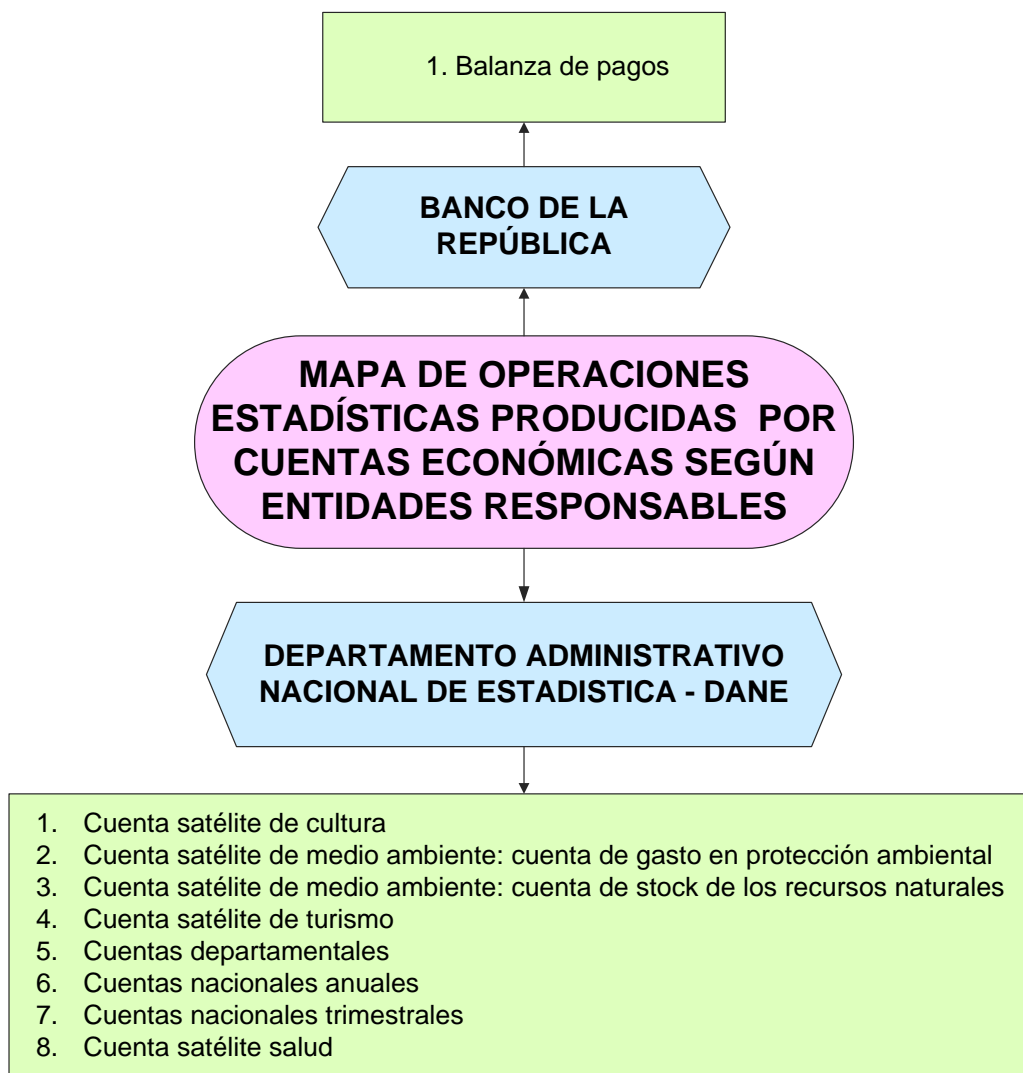
### 3.1.3 Mapa de operaciones estadísticas producidas por cuentas económicas según tipo de operación

## MAPA DE OPERACIONES ESTADÍSTICAS PRODUCIDAS POR CUENTAS ECONÓMICAS SEGÚN TIPO DE OPERACIÓN

Estadística  
derivada

1. Balanza de pagos
2. Cuenta satélite de cultura
3. Cuenta satélite de medio ambiente: cuenta de gasto en protección ambiental
4. Cuenta satélite de medio ambiente: cuenta de stock de los recursos naturales
5. Cuenta satélite de turismo
6. Cuentas departamentales
7. Cuentas nacionales anuales
8. Cuentas nacionales trimestrales
9. Cuenta satélite salud

### 3.1.4 Mapa de operaciones estadísticas producidas por cuentas económicas según entidades responsables



Fuente: DANE- DIRPEN

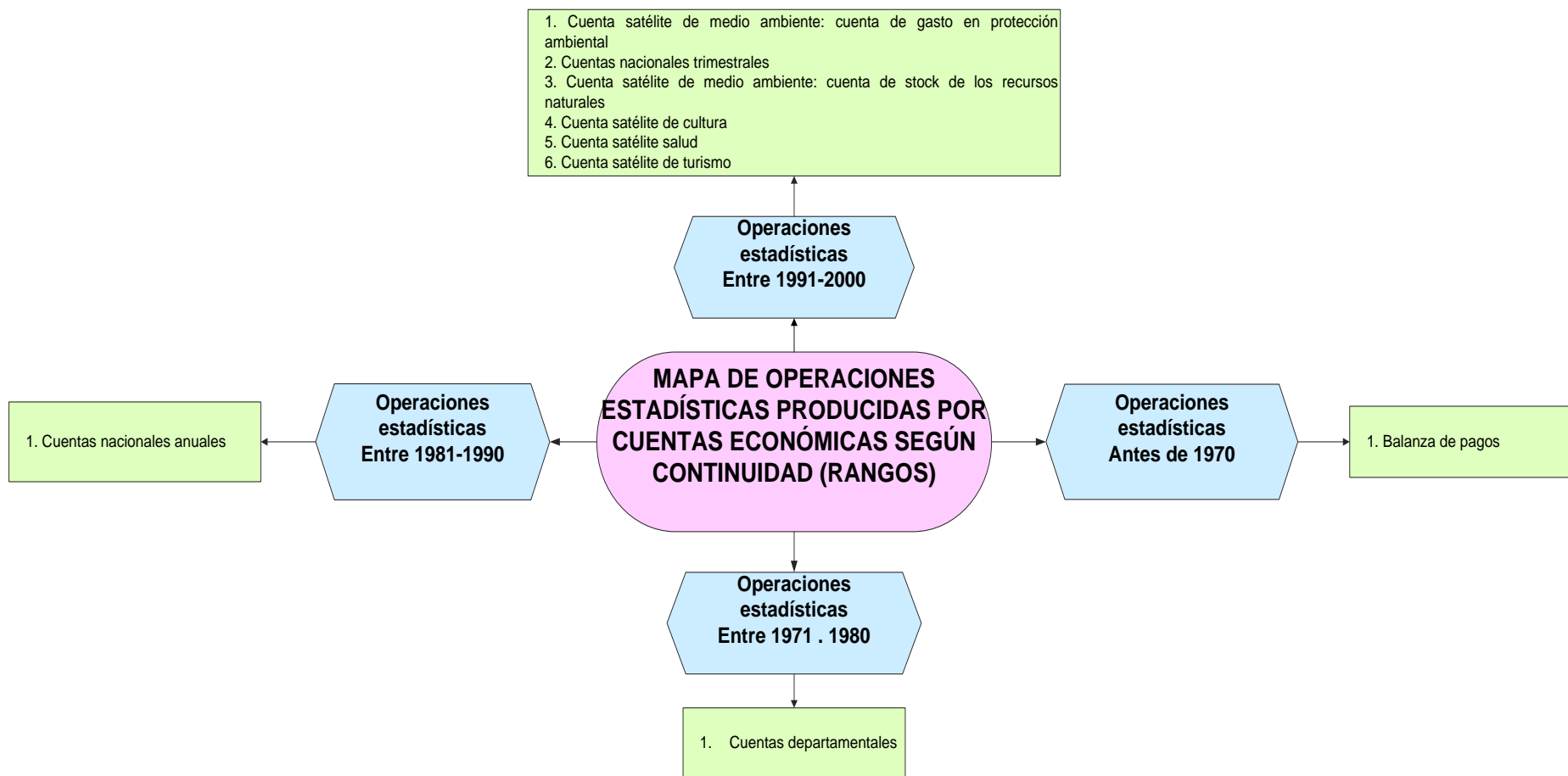


### 3.1.5 Mapa de operaciones estadísticas producidas por cuentas económicas según unidad de observación



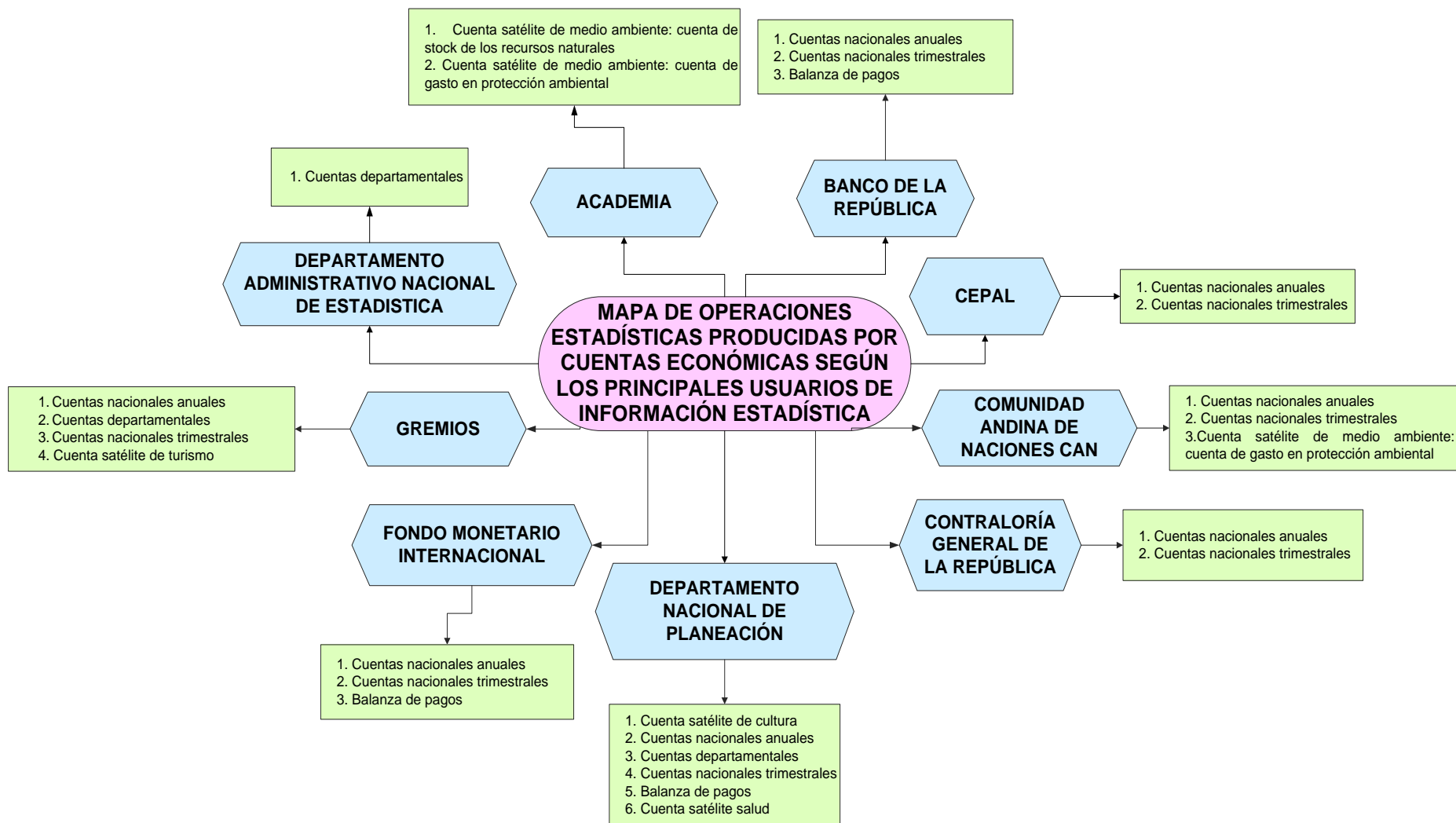
Fuente: DANE- DIRPEN

### 3.1.6 Mapa de operaciones estadísticas producidas por cuentas económicas según continuidad (rangos)



Fuente: DANE- DIRPEN

### 3.1.7 Mapa de operaciones estadísticas producidas por cuentas económicas según los principales usuarios de información estadística parte I



Fuente: DANE- DIRPEN

### 3.1.7 Mapa de operaciones estadísticas producidas por cuentas económicas según los principales usuarios de información estadística parte II



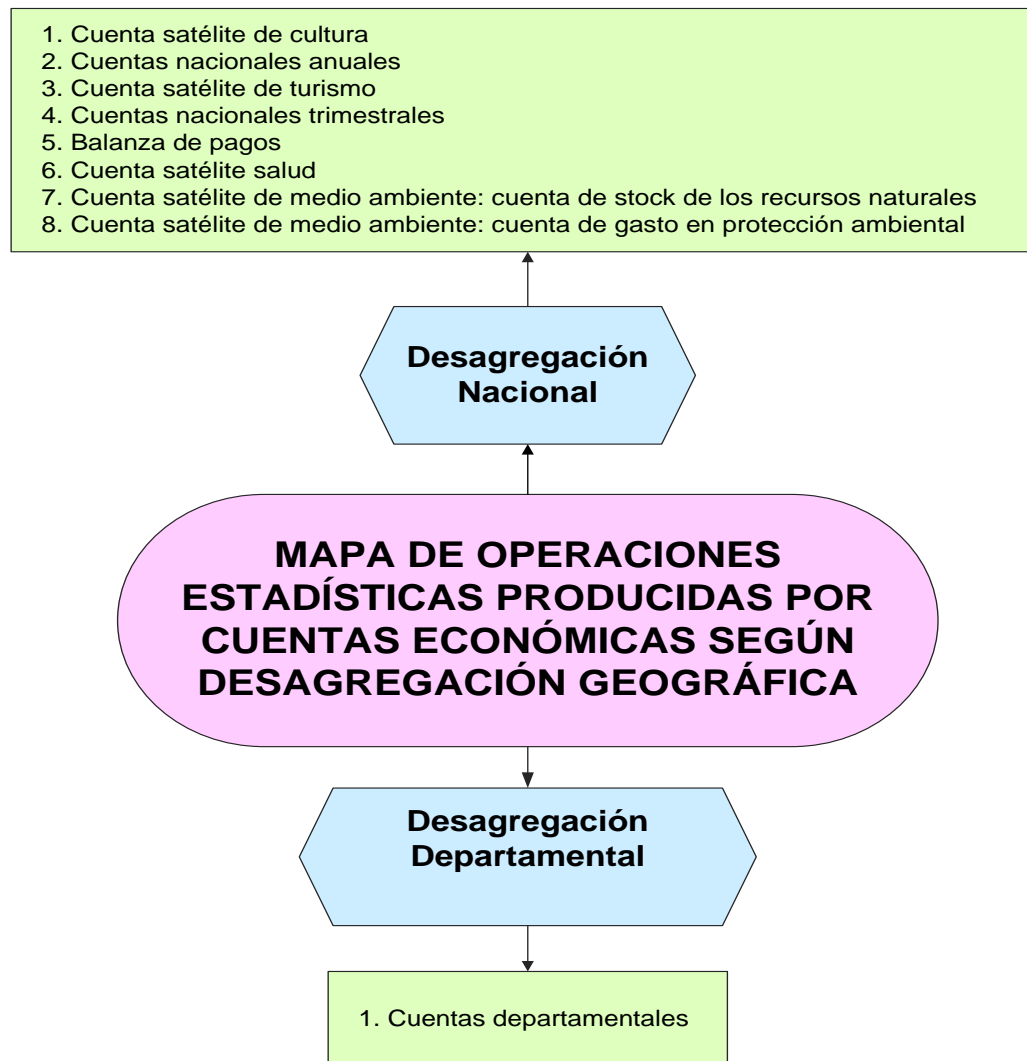
Fuente: DANE- DIRPEN

### 3.1.7 Mapa de operaciones estadísticas producidas por cuentas económicas según los principales usuarios de información estadística parte III



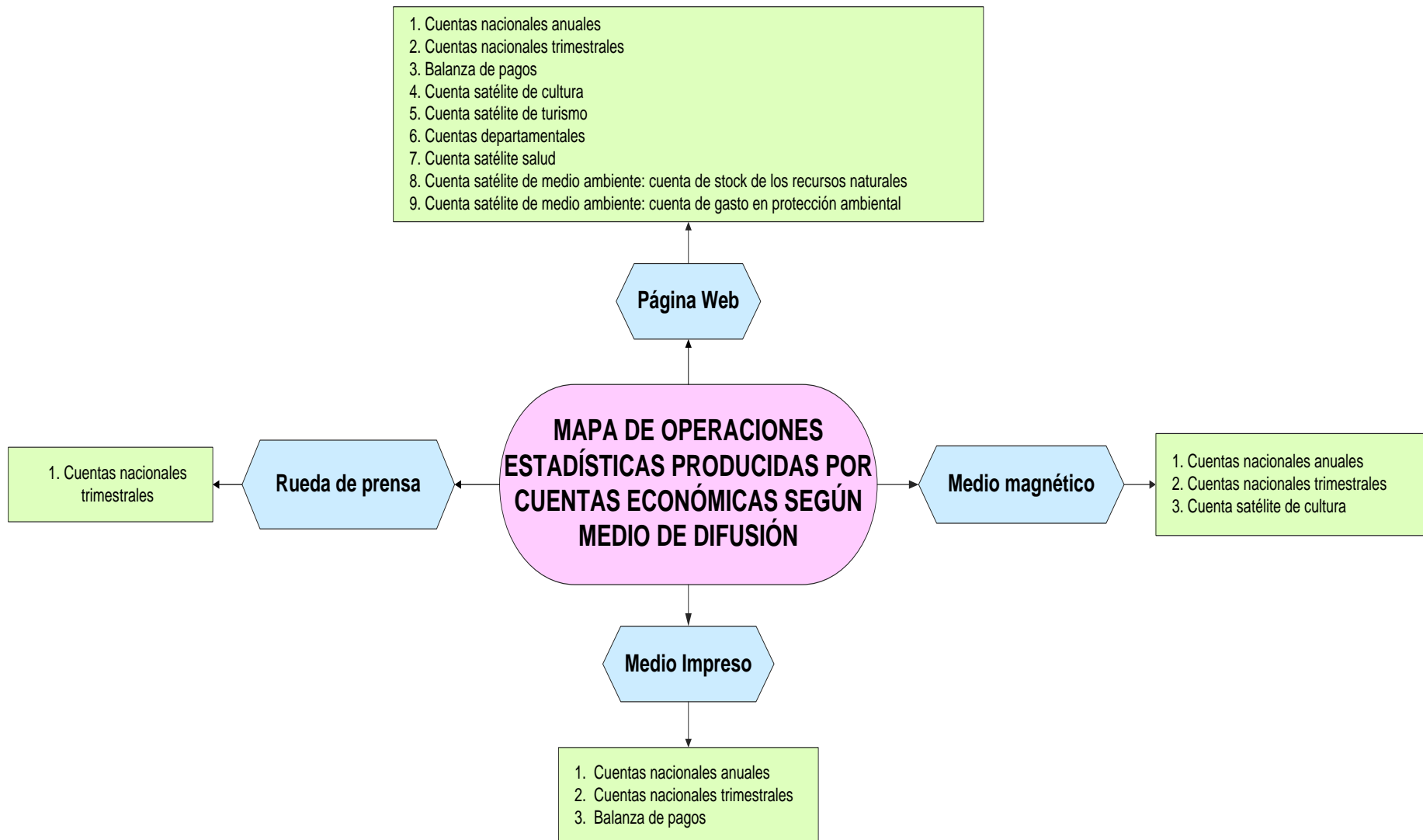
Fuente: DANE- DIRPEN

### 3.1.8 Mapa de operaciones estadísticas producidas por cuentas económicas según desagregación geográfica



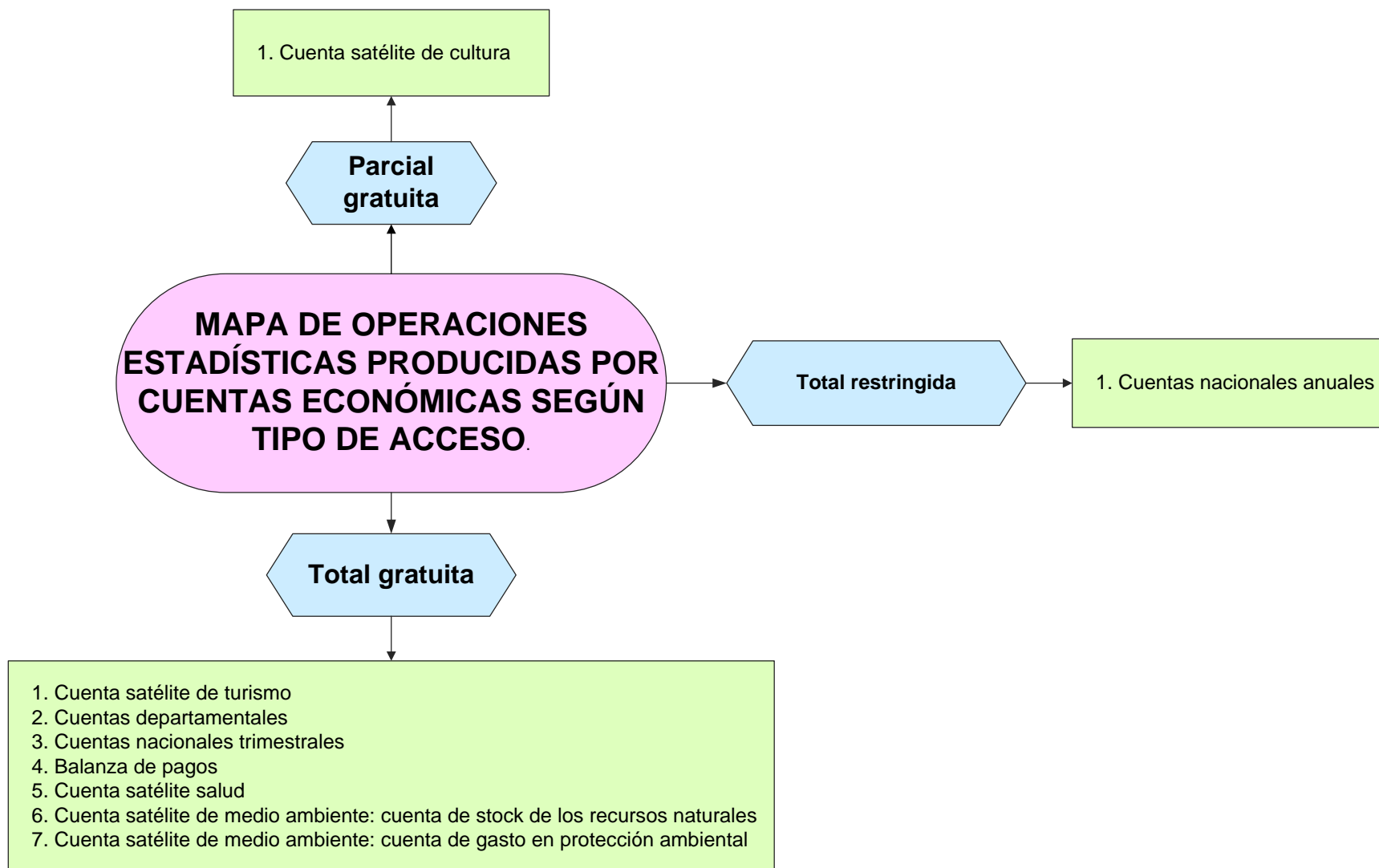
Fuente: DANE- DIRPEN

### 3.1.9 Mapa de operaciones estadísticas producidas por cuentas económicas según medio de difusión



Fuente: DANE- DIRPEN

### 3.1.10 Mapa de operaciones estadísticas producidas por cuentas económicas según tipo de acceso.



Fuente: DANE- DIRPEN



## BIBLIOGRAFÍA

1. Departamento Administrativo Nacional de Estadística –DANE-. (2010). *Caracterización temática cuentas económicas –PENDES. (Versión agosto de 2010)*. Bogotá: DANE- DIRPEN.
2. Departamento Administrativo Nacional de Estadística –DANE-. (2010). *Inventario de Operaciones Estadísticas del Plan Estratégico Nacional de Estadística -PENDES- base priorizada. (Versión 22 de julio de 2010)*. Bogotá: DANE- DIRPEN.
3. Departamento Administrativo Nacional de Estadística –DANE-. (2010). *Inventario de Operaciones Estadísticas. Plan Estratégico Nacional de Estadística -PENDES- Sistema de consulta. (Versión 22 de julio de 2010)*. Bogotá: DANE- DIRPEN.
4. Departamento Administrativo Nacional de Estadística –DANE-. (2010). *Metodología del Plan Estratégico Nacional de Estadística – PENDES- (versión preliminar)* Bogotá: DANE- DIRPEN.
5. Departamento Nacional de Planeación –DNP-. (2009). *Manual de Oferta institucional del gobierno Nacional hacia entidades territoriales*. Bogotá: DNP.
6. Joseph D. Novak. (1988). *Aprendiendo a aprender - Teoría sobre mapas conceptuales*. Barcelona-España: Ediciones Martínez Roca, S.A.
7. Normatividad
  - Decreto 262 de 2004
  - Decreto 2520 de 1993