

# **Departamento Administrativo Nacional de Estadística**



**Dirección de Regulación, Planeación,  
Estandarización y Normalización  
-DIRPEN-**

**MAPAS DE INFORMACIÓN DE  
ACTIVIDAD POLITICA Y  
ASOCIATIVA**

**Mayo 2011**

DEPARTAMENTO ADMINISTRATIVO NACIONAL DE ESTADÍSTICA

JORGE BUSTAMANTE R.  
**Director**

CHRISTIAN JARAMILLO H.  
**Subdirector**

ALFREDO VARGAS ABAD  
**Secretario General**

**Directores técnicos**

EDUARDO EFRAIN FREIRE DELGADO  
**Metodología y Producción Estadística**

BERNARDO GUERRERO LOZANO  
**Metodología y Producción Estadística**

LUZ AMPARO CASTRO CALDERÓN  
**Directora Regulación, Planeación, Estandarización y Normalización**

MIGUEL ÁNGEL CÁRDENAS CONTRERAS  
**Geoestadística**

ANA VICTORIA VEGA ACEVEDO  
**Síntesis y Cuentas Nacionales**

CAROLINA GUTIÉRREZ HERNANDEZ  
**Difusión, Mercadeo y Cultura Estadística**

Bogotá, D.C. 2011

**Dirección de Regulación, Planeación, Estandarización y Normalización**  
Luz Amparo Castro Calderón

**Coordinación Técnica**  
Ana Zoraida Quintero Gómez

**Investigación Técnica:**  
Paola Andrea Perdomo Moreno

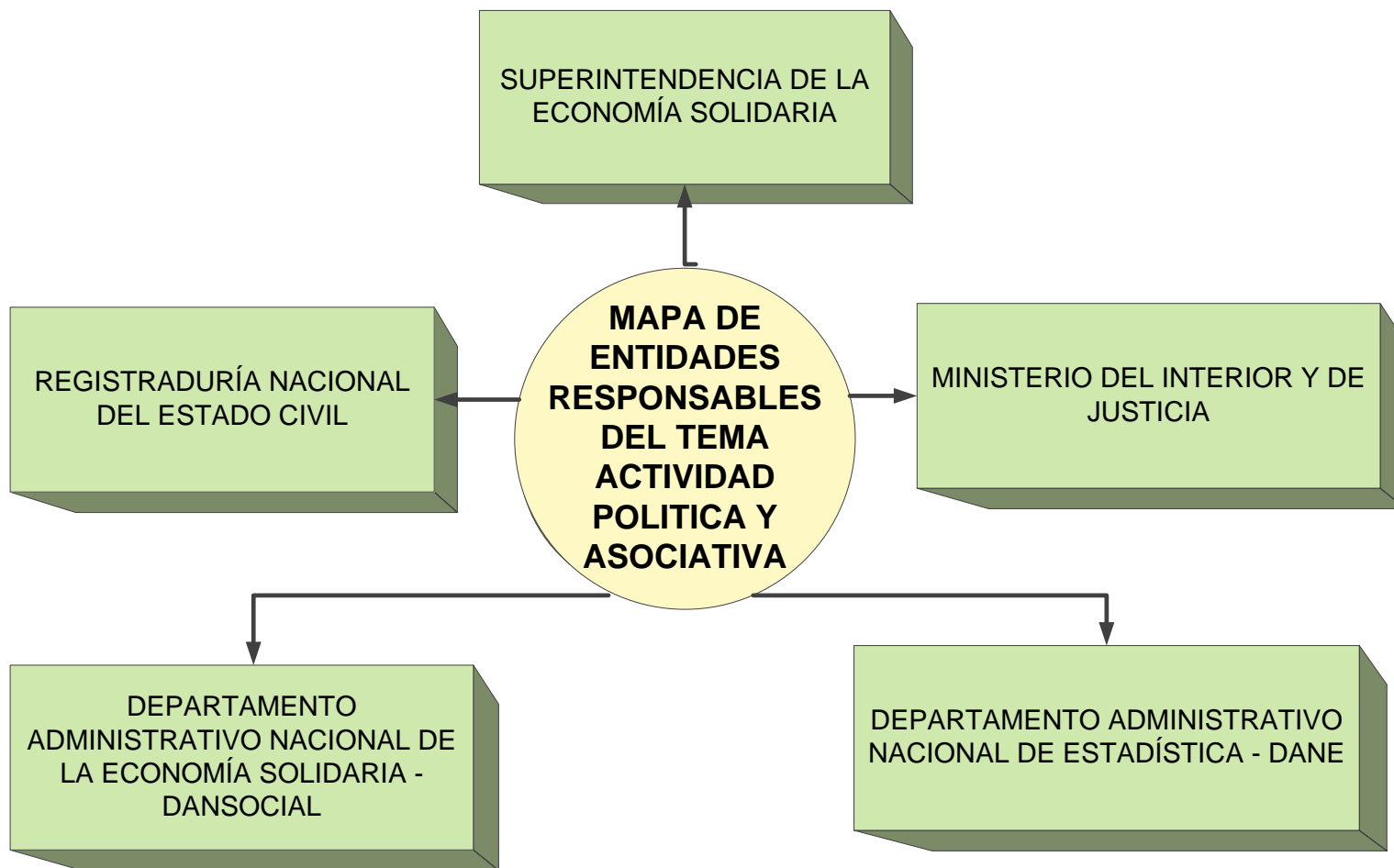
**Impresión**  
Dirección de Difusión, Mercadeo y Cultura Estadística del DANE

## TABLA DE CONTENIDO

3.1 REPRESENTACIÓN GRÁFICA DE LOS MAPAS DE INFORMACIÓN	5
3.1.1 Mapa de entidades responsables del tema actividad política y asociativa	5
3.1.2 Mapa de normatividad vigente del tema actividad política y asociativa	6
3.1.3 Mapa de operaciones estadísticas producidas por actividad política y asociativa según tipo de operación	7
3.1.4 Mapa de operaciones estadísticas producidas por actividad política y asociativa según entidades responsables	8
3.1.5 Mapa de operaciones estadísticas producidas por actividad política y asociativa según unidad de observación	9
3.1.6 Mapa de operaciones estadísticas producidas por actividad política y asociativa según continuidad (rangos)	10
3.1.7 Mapa de operaciones estadísticas producidas por actividad política y asociativa según los principales usuarios de información estadística parte I	11
3.1.7 Mapa de operaciones estadísticas producidas por actividad política y asociativa según los principales usuarios de información estadística parte II	12
3.1.7 Mapa de operaciones estadísticas producidas por actividad política y asociativa según los principales usuarios de información estadística parte III	13
3.1.8 Mapa de operaciones estadísticas producidas por actividad política y asociativa según desagregación geográfica	14
3.1.9 Mapa de operaciones estadísticas producidas por actividad política y asociativa según medio de difusión	15
3.1.10 Mapa de operaciones estadísticas producidas por actividad política y asociativa según tipo de acceso.	16
<b>BIBLIOGRAFÍA</b>	<b>17</b>

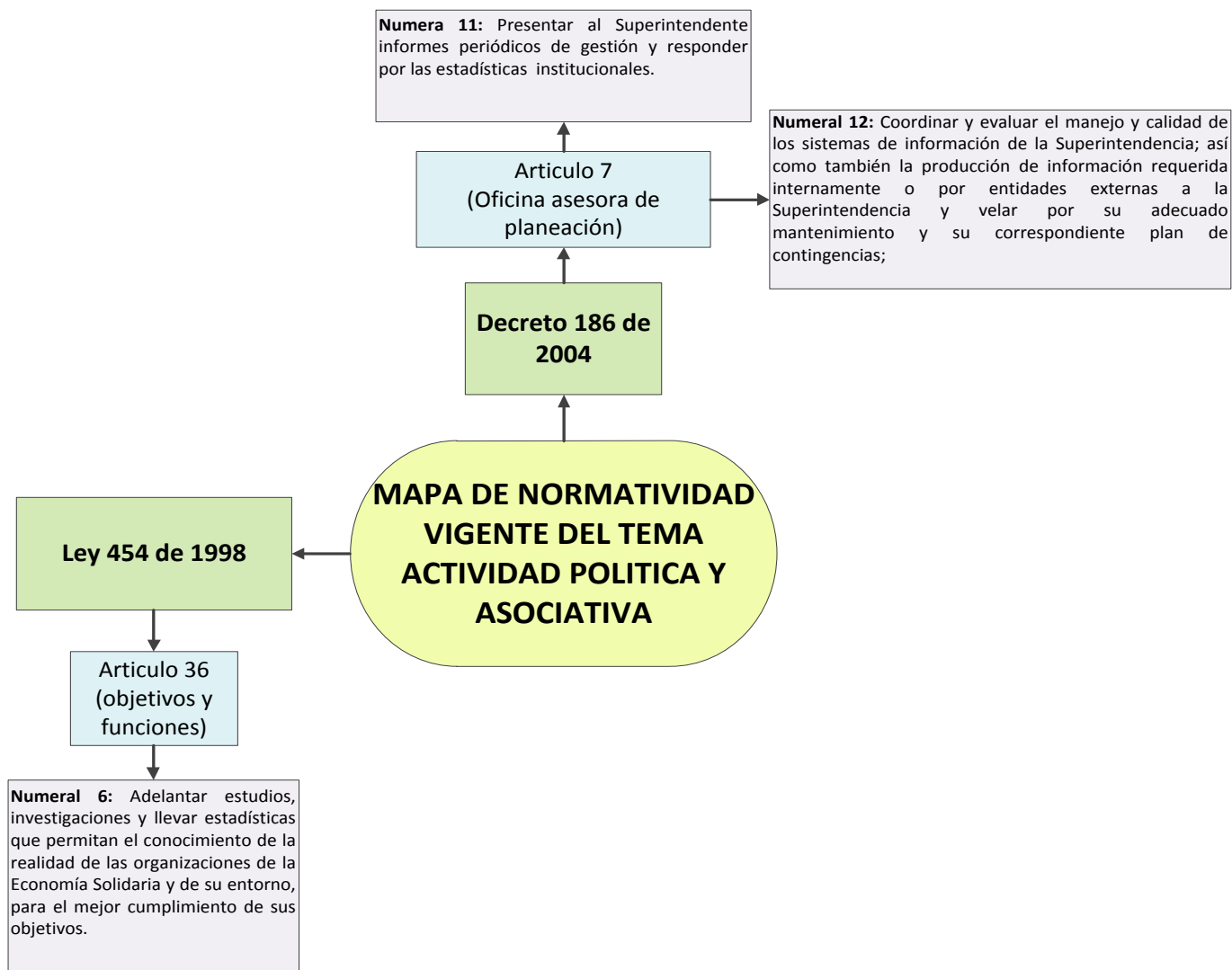
### 3.1 REPRESENTACIÓN GRAFICA DE LOS MAPAS DE INFORMACIÓN

#### 3.1.1 Mapa de entidades responsables del tema actividad política y asociativa



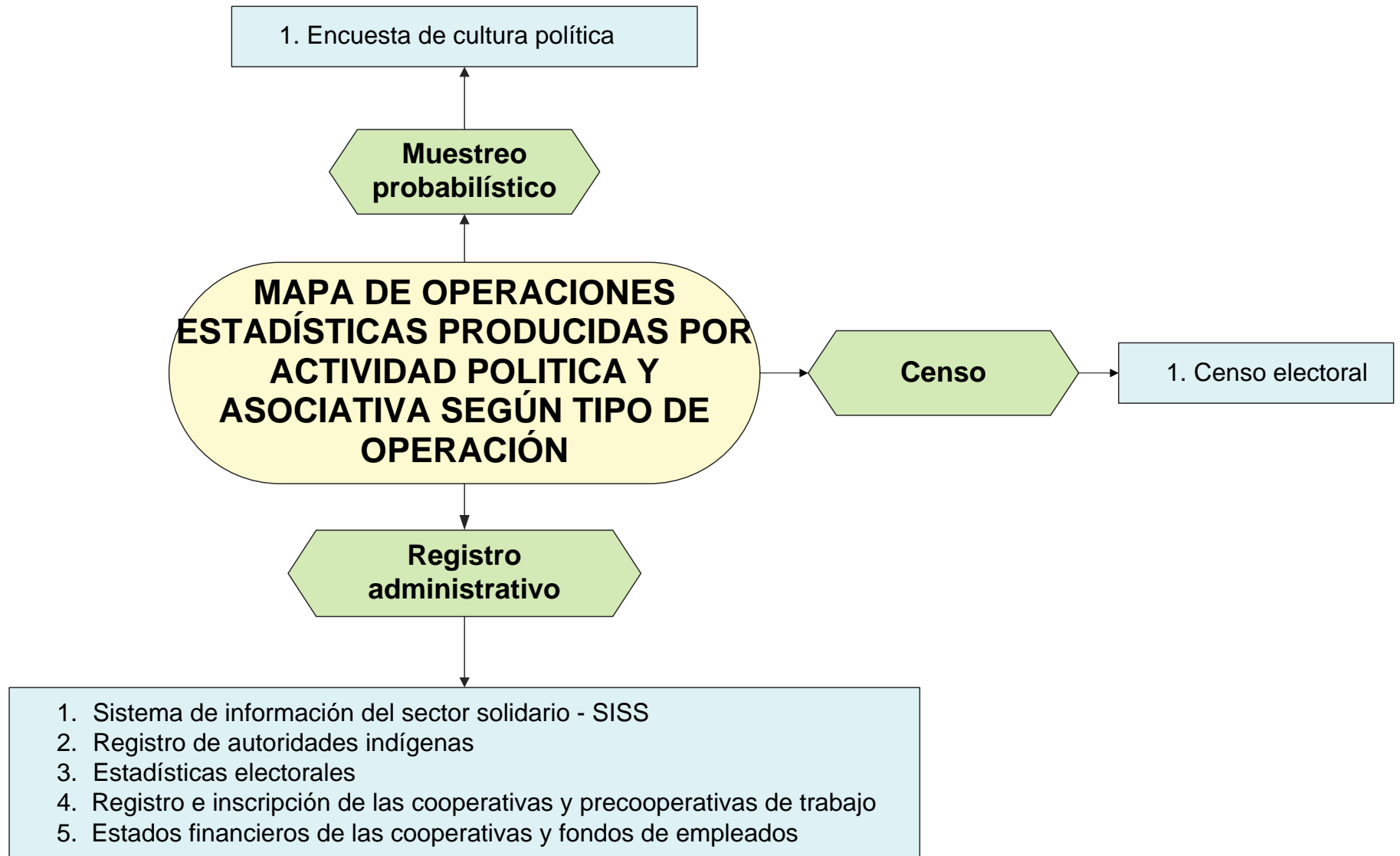
Fuente: DANE- DIRPEN

### 3.1.2 Mapa de normatividad vigente del tema actividad política y asociativa



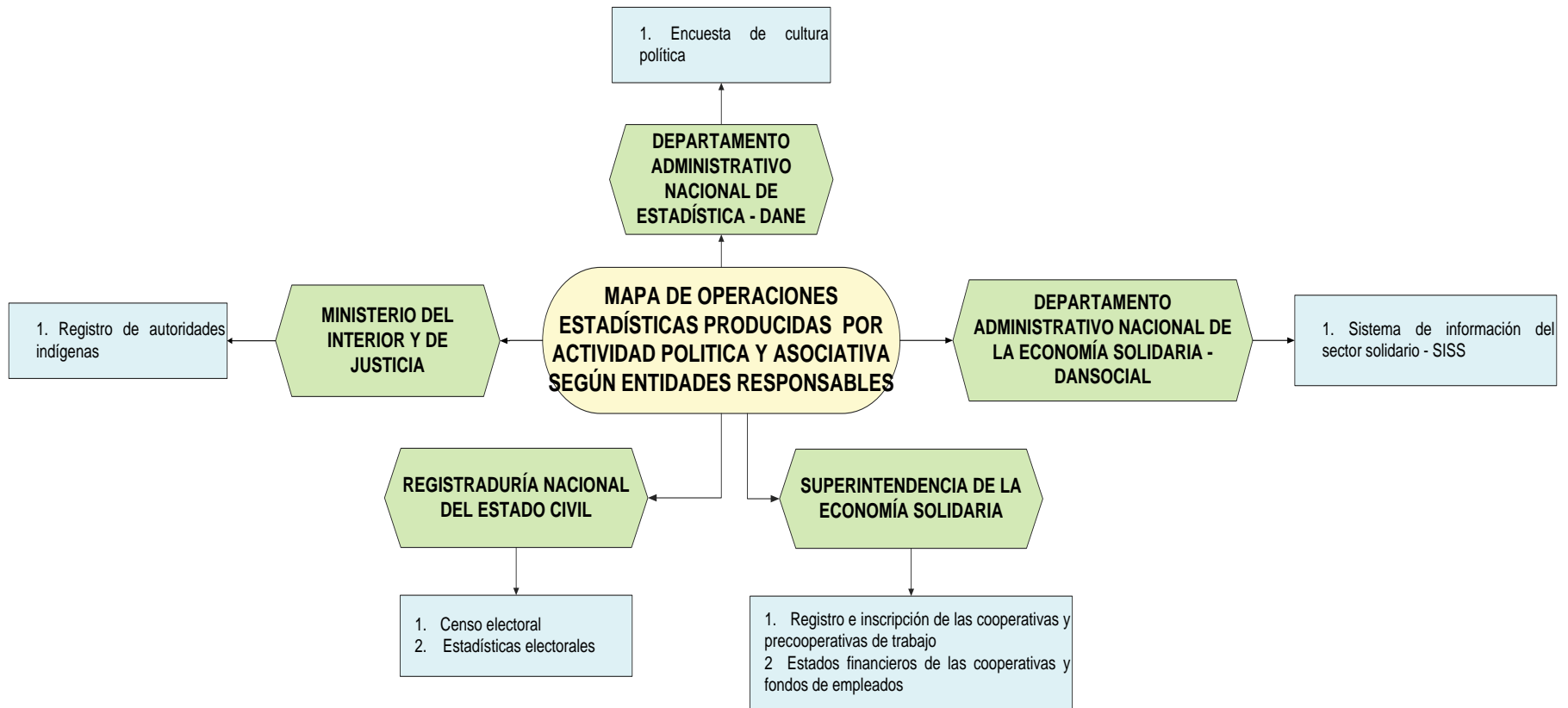
Fuente: DANE - DIRPEN

### 3.1.3 Mapa de operaciones estadísticas producidas por actividad política y asociativa según tipo de operación



Fuente: DANE- DIRPEN

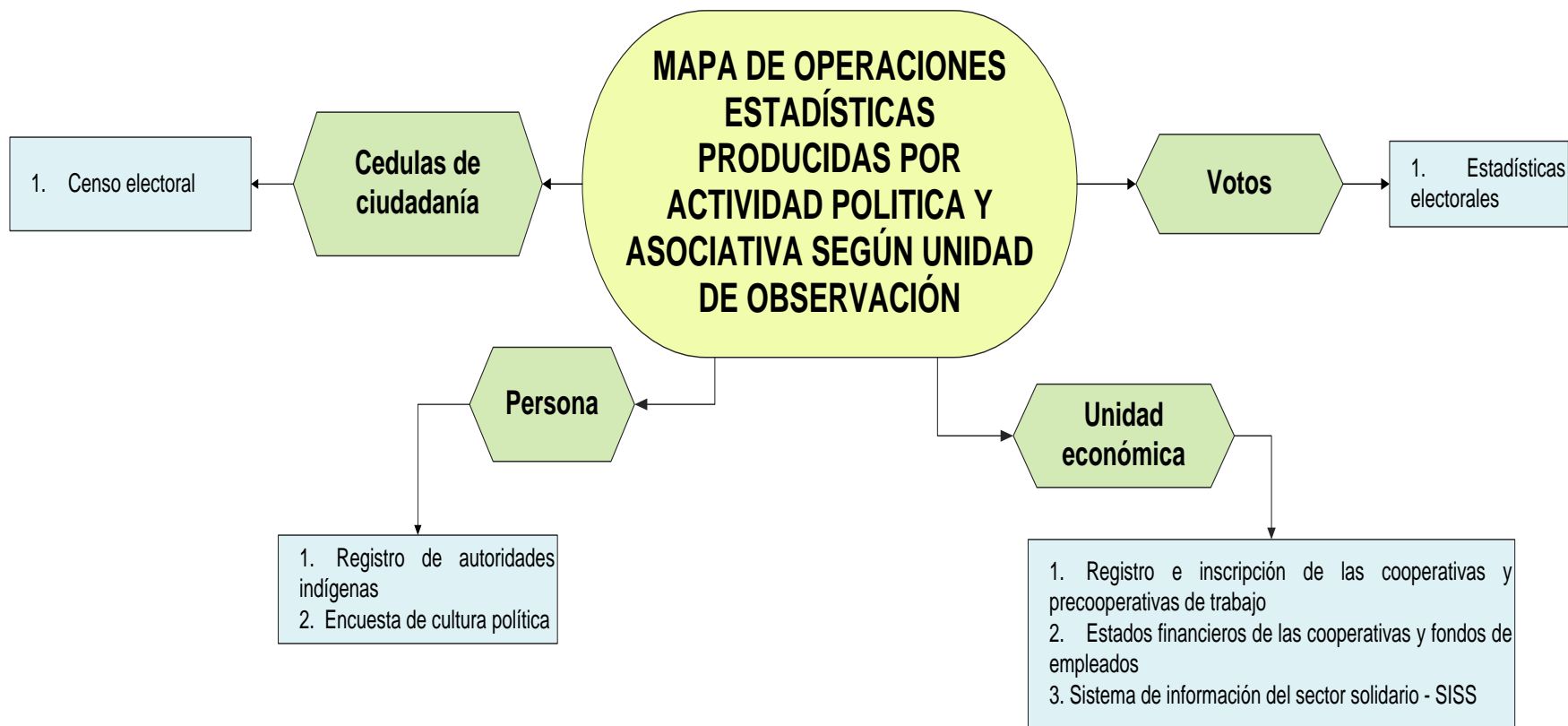
### 3.1.4 Mapa de operaciones estadísticas producidas por actividad política y asociativa según entidades responsables



Fuente: DANE- DIRPEN



### 3.1.5 Mapa de operaciones estadísticas producidas por actividad política y asociativa según unidad de observación



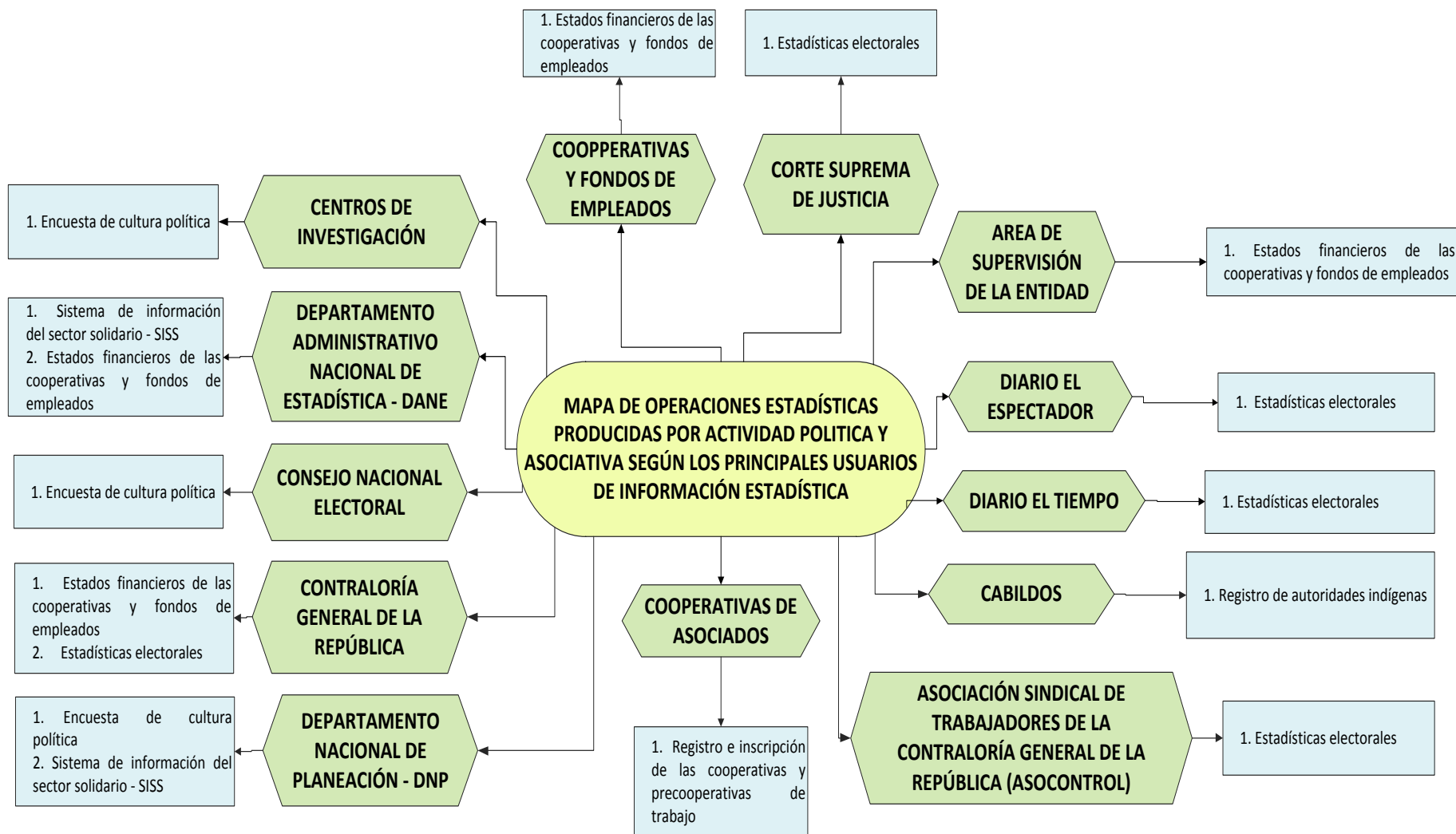
Fuente: DANE- DIRPEN

### 3.1.6 Mapa de operaciones estadísticas producidas por actividad política y asociativa según continuidad (rangos)



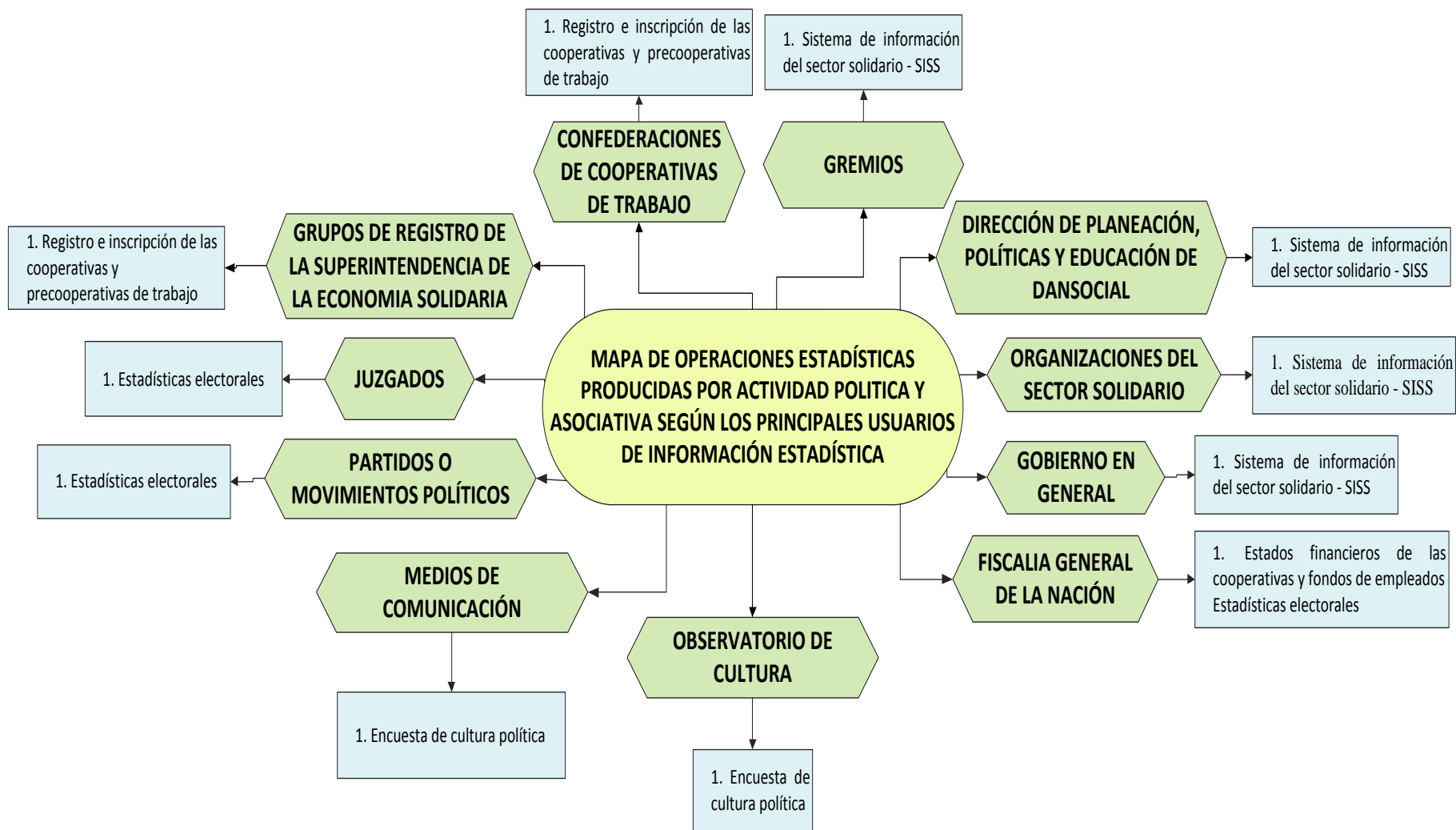
Fuente: DANE- DIRPEN

### 3.1.7 Mapa de operaciones estadísticas producidas por actividad política y asociativa según los principales usuarios de información estadística parte I



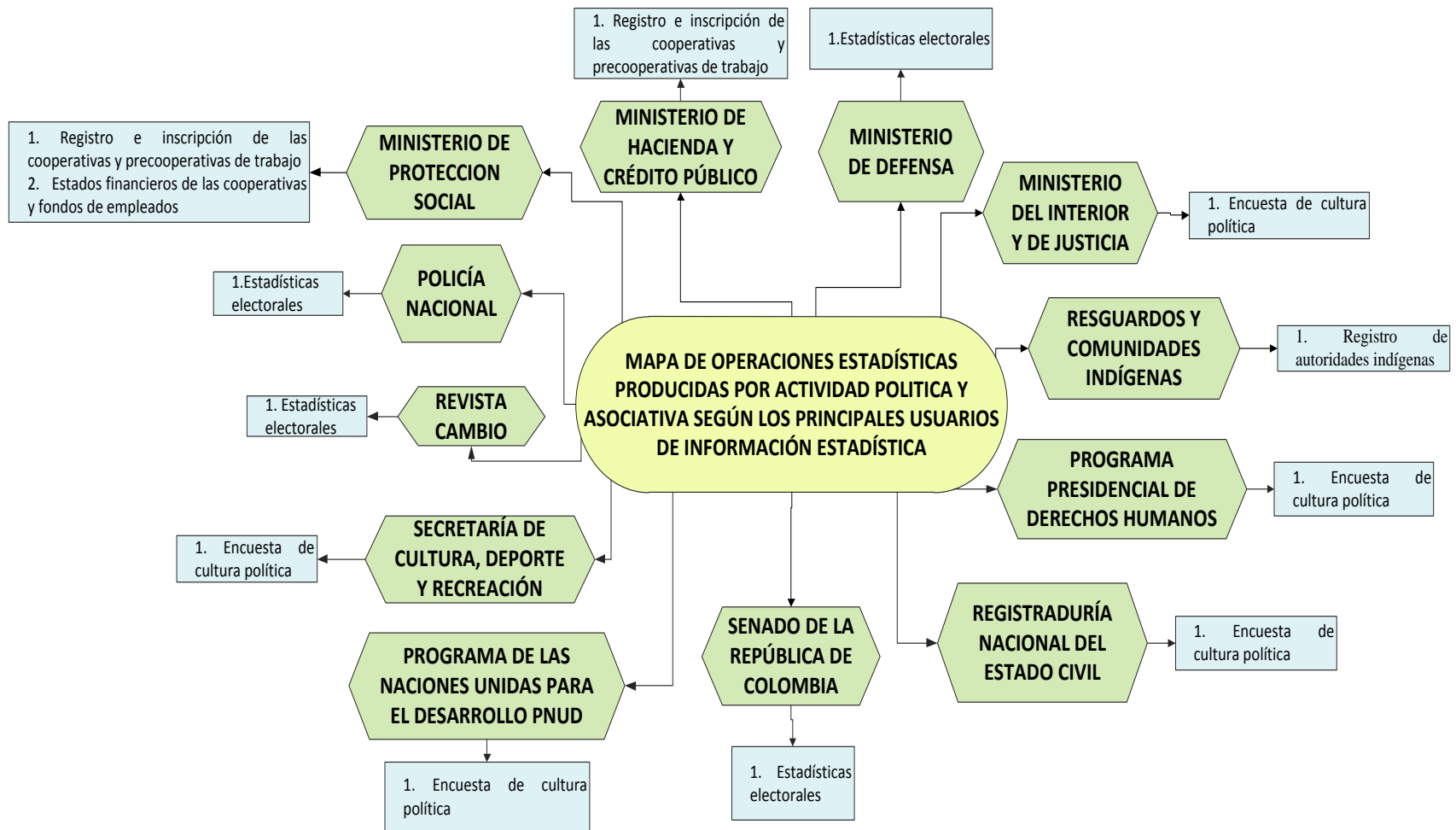
Fuente: DANE- DIRPEN

### 3.1.7 Mapa de operaciones estadísticas producidas por actividad política y asociativa según los principales usuarios de información estadística parte II



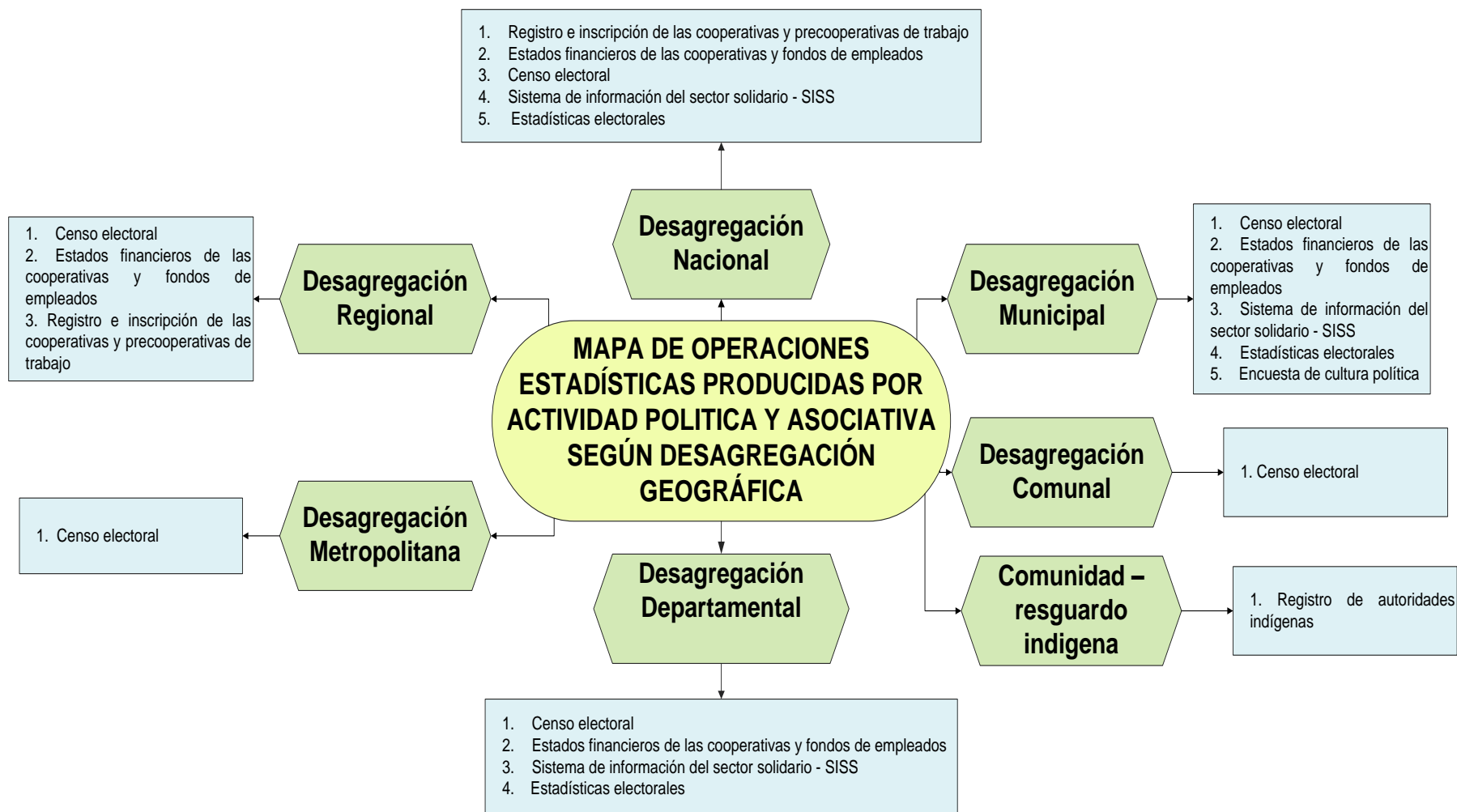
Fuente: DANE- DIRPEN

### 3.1.7 Mapa de operaciones estadísticas producidas por actividad política y asociativa según los principales usuarios de información estadística parte III



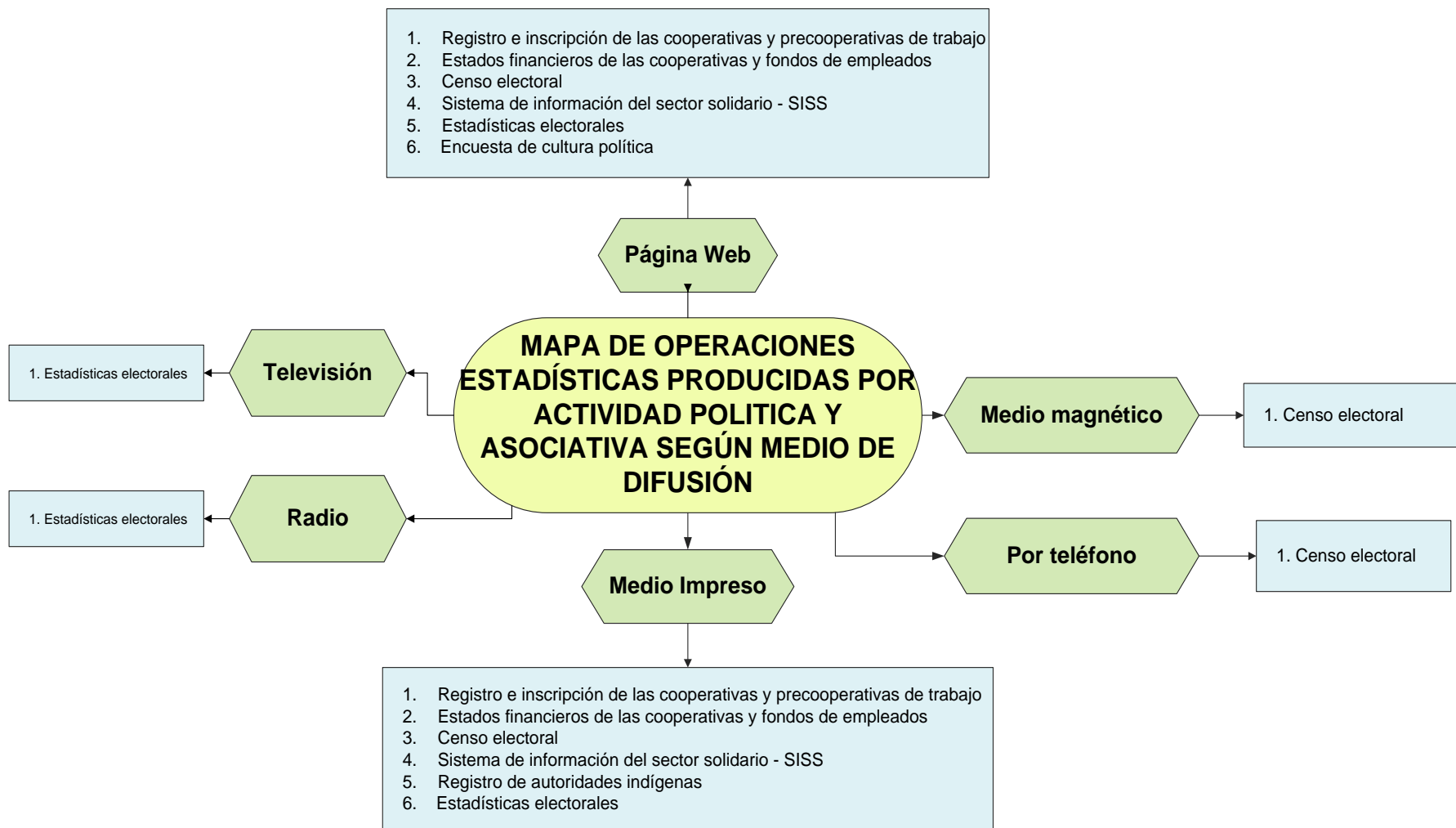
Fuente: DANE- DIRPEN

### 3.1.8 Mapa de operaciones estadísticas producidas por actividad política y asociativa según desagregación geográfica



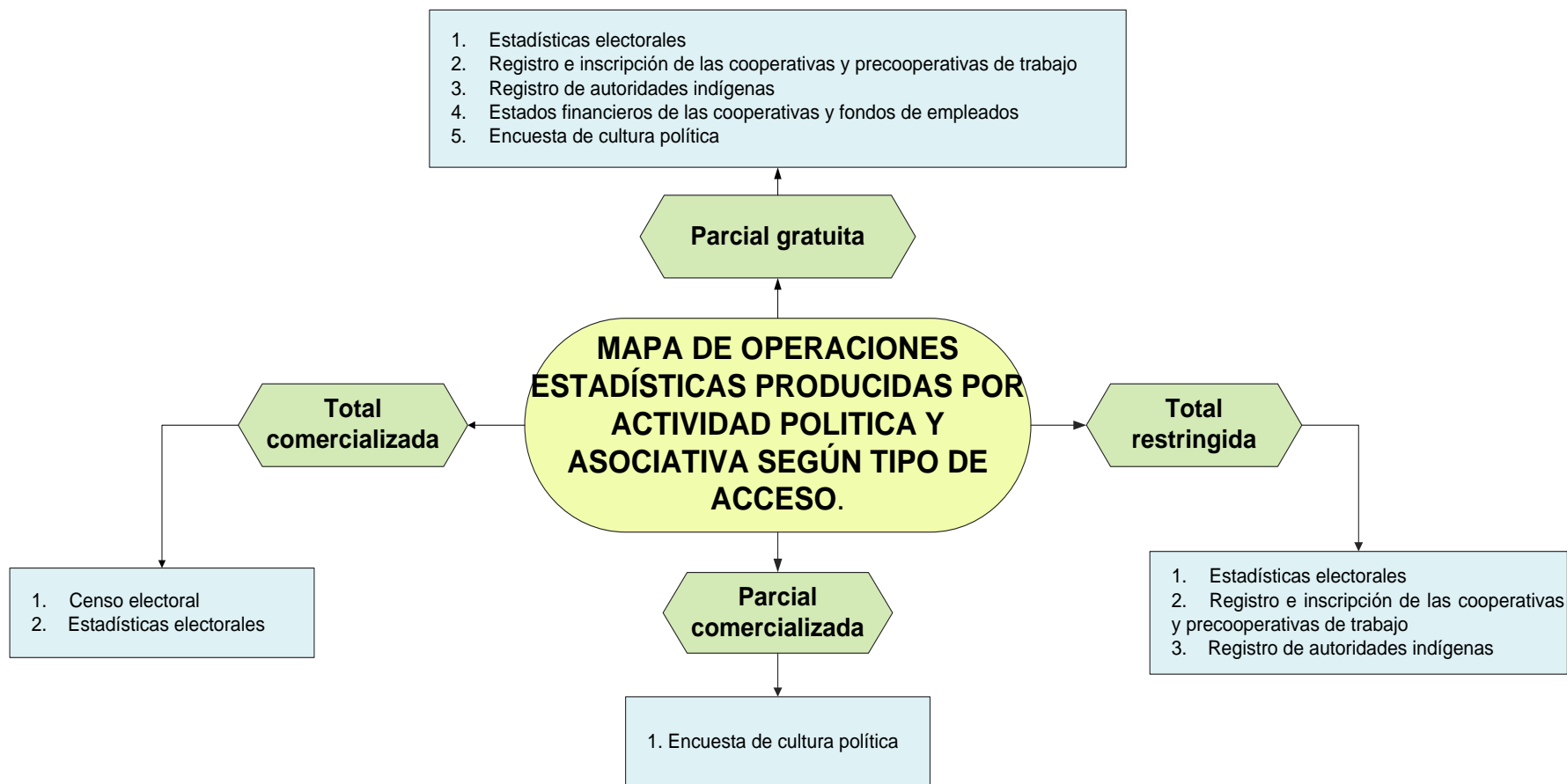
Fuente: DANE- DIRPEN

### 3.1.9 Mapa de operaciones estadísticas producidas por actividad política y asociativa según medio de difusión



Fuente: DANE- DIRPEN

### 3.1.10 Mapa de operaciones estadísticas producidas por actividad política y asociativa según tipo de acceso.



Fuente: DANE- DIRPEN



## BIBLIOGRAFÍA

1. Departamento Administrativo Nacional de Estadística –DANE-. (2010). *Caracterización temática actividad política y asociativa –PENDES. (Versión agosto de 2010)*. Bogotá: DANE- DIRPEN.
2. Departamento Administrativo Nacional de Estadística –DANE-. (2010). *Inventario de Operaciones Estadísticas del Plan Estratégico Nacional de Estadística -PENDES- base priorizada. (Versión 22 de julio de 2010)*. Bogotá: DANE- DIRPEN.
3. Departamento Administrativo Nacional de Estadística –DANE-. (2010). *Inventario de Operaciones Estadísticas. Plan Estratégico Nacional de Estadística -PENDES- Sistema de consulta. (Versión 18 de agosto de 2010)*. Bogotá: DANE- DIRPEN.
4. Departamento Administrativo Nacional de Estadística –DANE-. (2010). *Metodología del Plan Estratégico Nacional de Estadística – PENDES- (versión preliminar)* Bogotá: DANE- DIRPEN.
5. Departamento Nacional de Planeación –DNP-. (2009). *Manual de Oferta institucional del gobierno Nacional hacia entidades territoriales*. Bogotá: DNP.
6. Joseph D. Novak. (1988). *Aprendiendo a aprender - Teoría sobre mapas conceptuales*. Barcelona-España: Ediciones Martínez Roca, S.A.
7. Normatividad
  - Decreto 186 de 2004
  - Ley 454 de 1998