

# Indicadores conyunturales

---

## Exportaciones

Actualización: 2 de noviembre de 2018

Bogotá, Colombia



## Indicadores coyunturales

Mercado laboral

Índice de Precios al Consumidor – IPC

Encuesta Mensual Manufacturera – EMM

Encuesta Mensual de Comercio al por Menor – EMCM

Comercio exterior - Exportaciones

Comercio exterior – Importaciones

Censo de Edificaciones – CEED

Producto Interno Bruto

Proyecciones de población

# Mercado laboral Septiembre 2018

Actualizado el 31 de octubre de 2018



GOBIERNO  
DE COLOMBIA



**DANE**  
INFORMACIÓN ESTRATÉGICA

## Cuadro resumen Total nacional y total 13 ciudades y áreas metropolitanas Mensual (septiembre 2018) y trimestral (julio-septiembre 2018)

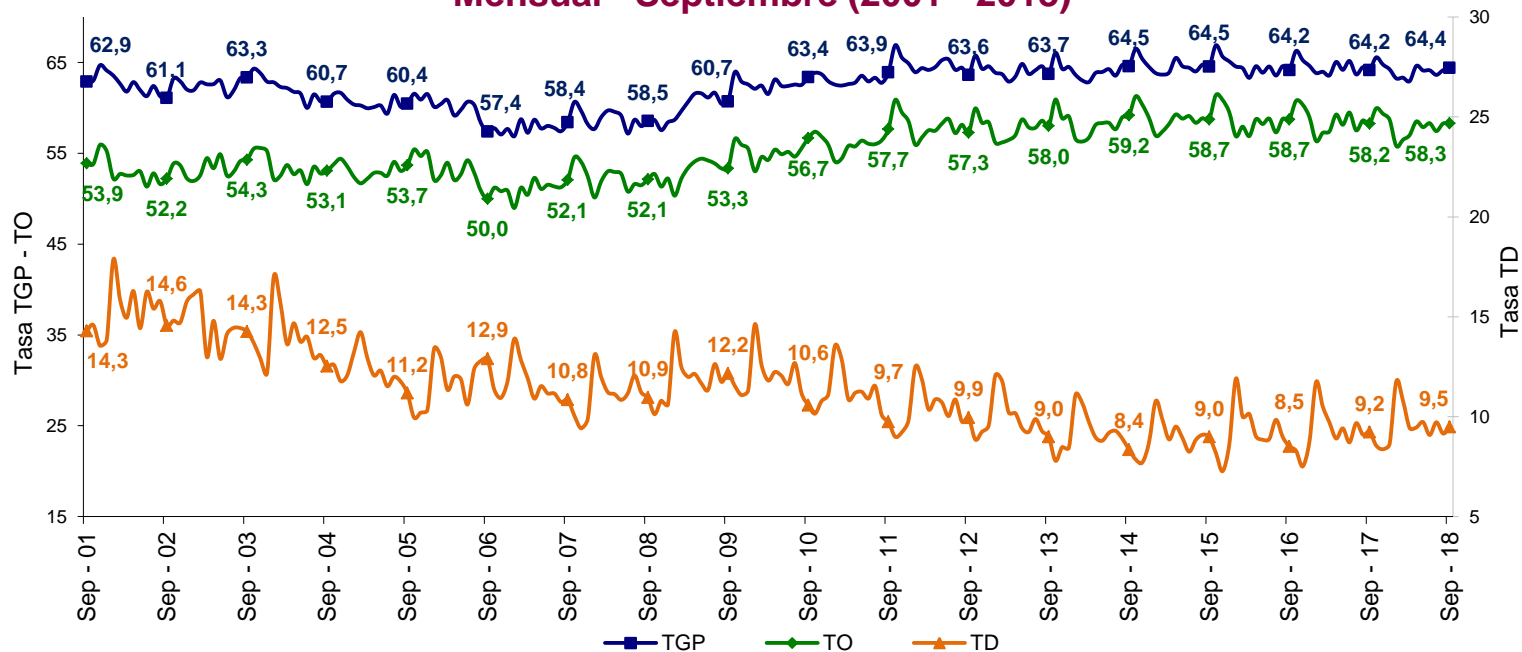
Concepto	Total Nacional		Total 13 Ciudades y áreas metropolitanas	
	Sep - 18	Jul - Sep 18	Sep - 18	Jul - Sep 18
Tasa global de participación	64,4	64,1	67,3	66,7
Tasa de ocupación	58,3	58,0	60,3	59,9
Tasa de desempleo	9,5	9,5	10,5	10,2
Población ocupada	22.704	22.571	10.985	10.900
Población desocupada	2.378	2.356	1.286	1.242
Población inactiva	13.877	13.991	5.949	6.056

Nota: Resultados en miles. Por efecto de redondeo en miles los totales pueden diferir ligeramente.

Nota: Datos expandidos con proyecciones de población elaboradas con base en los resultados del Censo 2005.

Fuente: DANE, GEIH

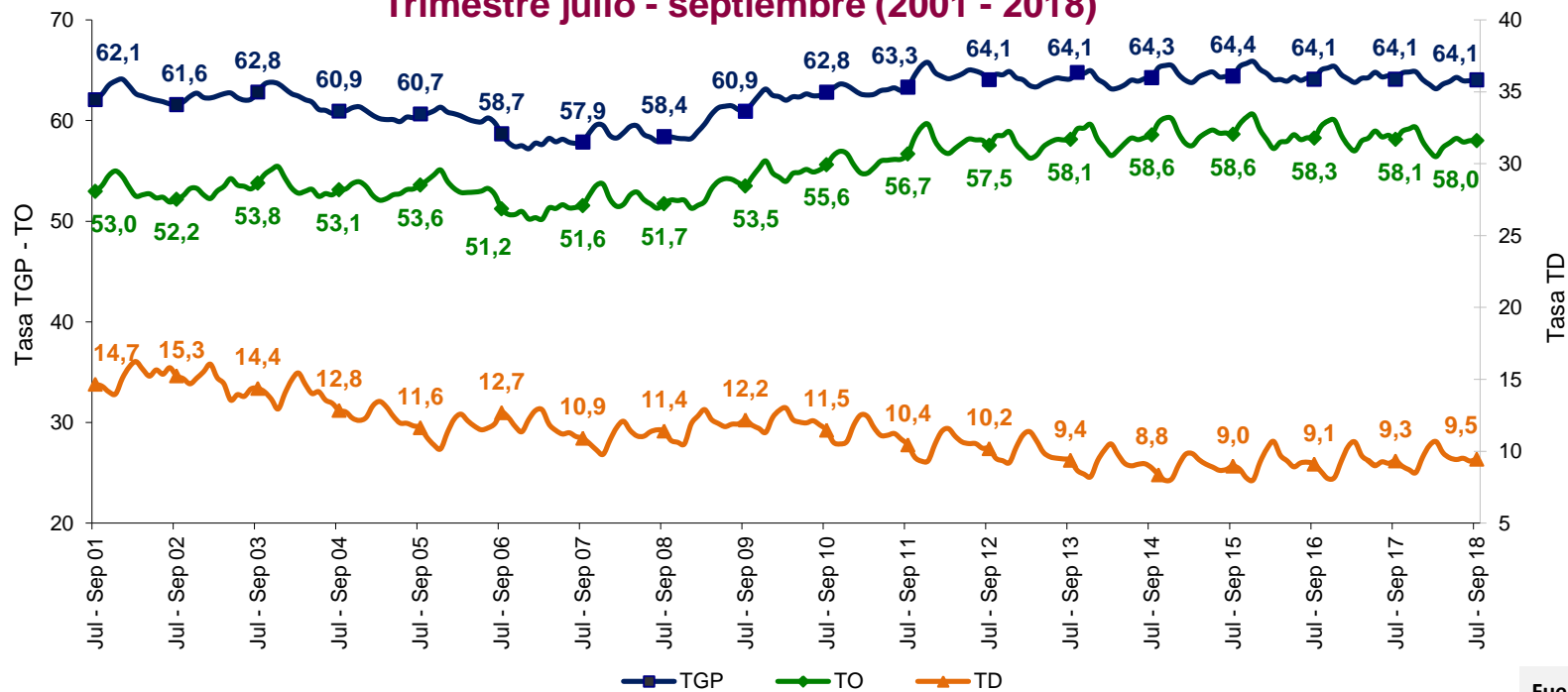
## Tasa global de participación, ocupación y desempleo Total nacional Mensual - Septiembre (2001 - 2018)



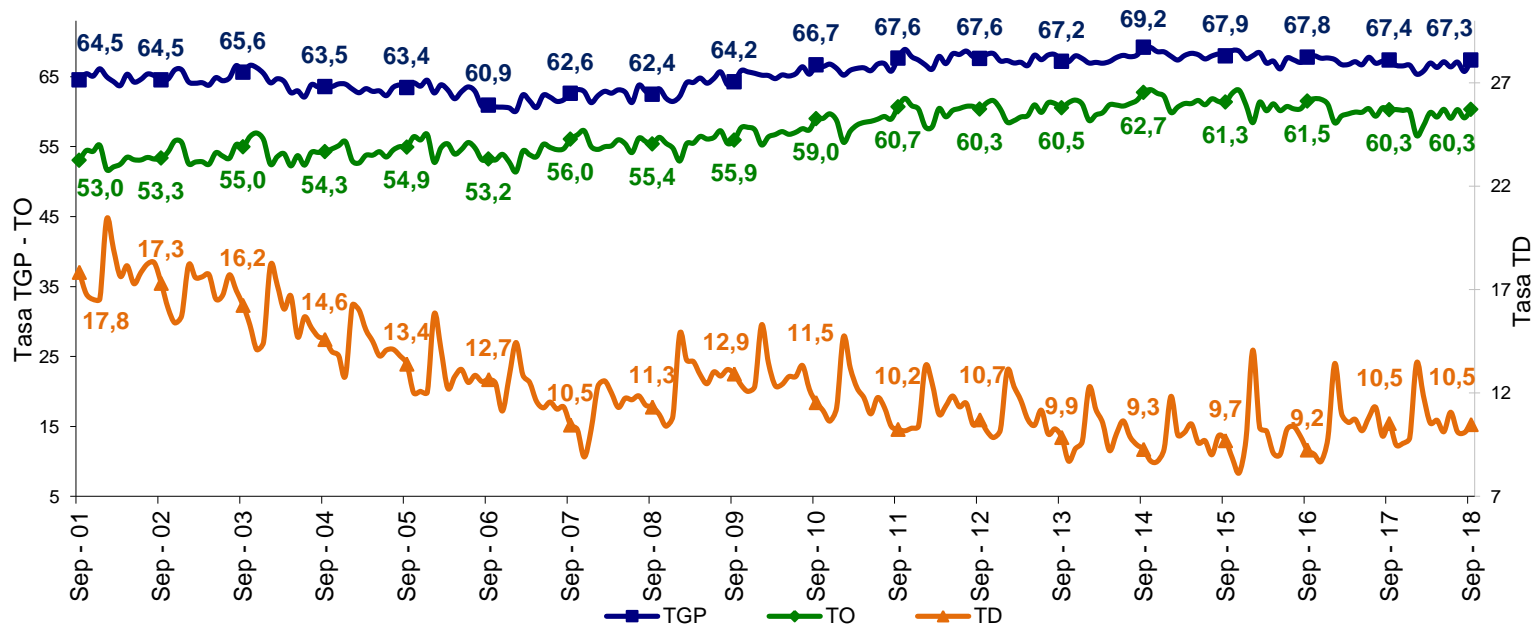
# Mercado laboral

## Tasa global de participación, ocupación y desempleo Total nacional

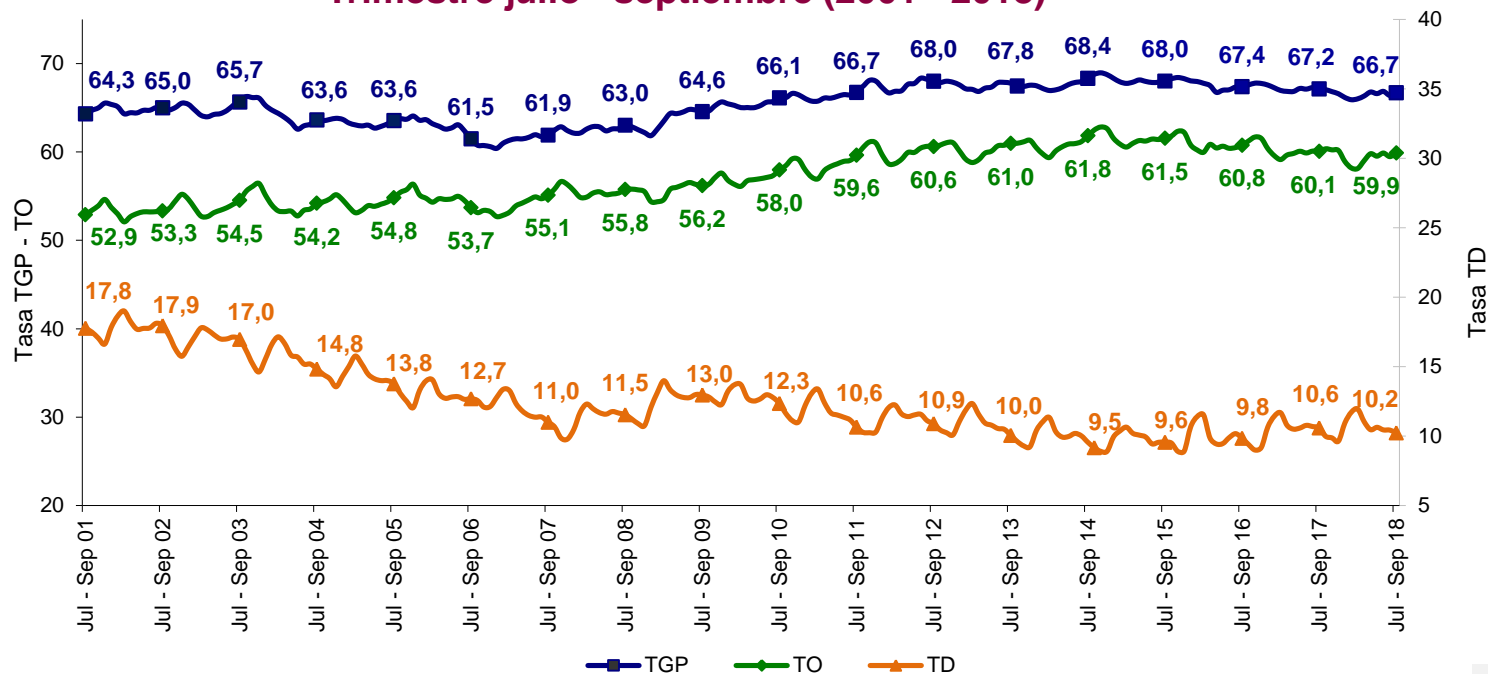
Trimestre julio - septiembre (2001 - 2018)



## Tasa global de participación, ocupación y desempleo Total 13 ciudades y áreas metropolitanas Mensual - Septiembre (2001 - 2018)



## Tasa global de participación, ocupación y desempleo Total 13 ciudades y áreas metropolitanas Trimestre julio - septiembre (2001 - 2018)





## Cuadro resumen Cabeceras y Centros poblados y rural disperso Trimestre julio – septiembre (2017 – 2018 )

Concepto	Cabeceras		Centros poblados y rural disperso	
	Jul - Sep 17	Jul - Sep 18	Jul - Sep 17	Jul - Sep 18
Tasa global de participación	65,5	65,5	59,4	59,1
Tasa de ocupación	58,7	58,6	56,3	56,0
Tasa de desempleo	10,4	10,5	5,3	5,4
Población ocupada	17.476	17.711	4.853	4.860
Población desocupada	2.024	2.081	274	275
Población inactiva	10.293	10.440	3.497	3.550

Nota: Resultados en miles. Por efecto de redondeo en miles los totales pueden diferir ligeramente.

Nota: Datos expandidos con proyecciones de población elaboradas con base en los resultados del Censo 2005.

Fuente: DANE, GEIH

Ciudad	TGP	TO	TD (2018)	TD (2017)	Variación TD
Quibdó	63,7	51,6	19,0	13,5	+
Cúcuta AM	61,3	51,3	16,2	15,3	+
Armenia	65,7	55,3	15,9	13,9	+
Riohacha	62,9	54,2	13,9	13,5	+
Ibagué	64,0	55,1	13,8	11,7	+
Valledupar	60,9	52,5	13,8	13,1	+
Neiva	63,0	55,2	12,4	11,3	+
Tunja	61,8	54,3	12,1	9,7	+
Florencia	60,1	52,9	12,0	12,4	-
Villavicencio	66,5	58,7	11,7	12,1	-
Medellín AM	65,3	57,9	11,3	11,3	=
Cali AM	67,8	60,3	11,1	12,2	-
<b>Total 23 ciudades y AM</b>	<b>66,2</b>	<b>59,3</b>	<b>10,4</b>	<b>10,7</b>	-
Popayán	57,7	51,8	10,3	10,8	-
Manizales AM	58,8	52,8	10,2	10,6	-
<b>Total 13 ciudades y AM</b>	<b>66,7</b>	<b>59,9</b>	<b>10,2</b>	<b>10,6</b>	-
Montería	63,9	57,4	10,1	11,4	-
Bogotá DC	69,9	63,2	9,6	10,1	-
Santa Marta	60,2	54,7	9,0	8,8	+
Sincelejo	68,8	62,7	8,9	8,4	+
Barranquilla AM	65,5	59,7	8,9	8,9	=
Pasto	62,7	57,4	8,5	9,6	-
Cartagena	57,1	52,3	8,5	9,4	-
Pereira AM	65,0	59,6	8,3	8,6	-
Bucaramanga AM	67,7	62,3	8,0	8,3	-

## Indicadores de mercado laboral por ciudad

Trimestre  
Julio – septiembre 2018

### Notas:

- Datos expandidos con proyecciones de población elaboradas con base en los resultados del Censo 2005.
- El total de las 23 ciudades no incluye San Andrés por tener una distribución de la muestra diferente.

# Índice de Precios al Consumidor - IPC Septiembre 2018

Actualizado el 5 de octubre de 2018



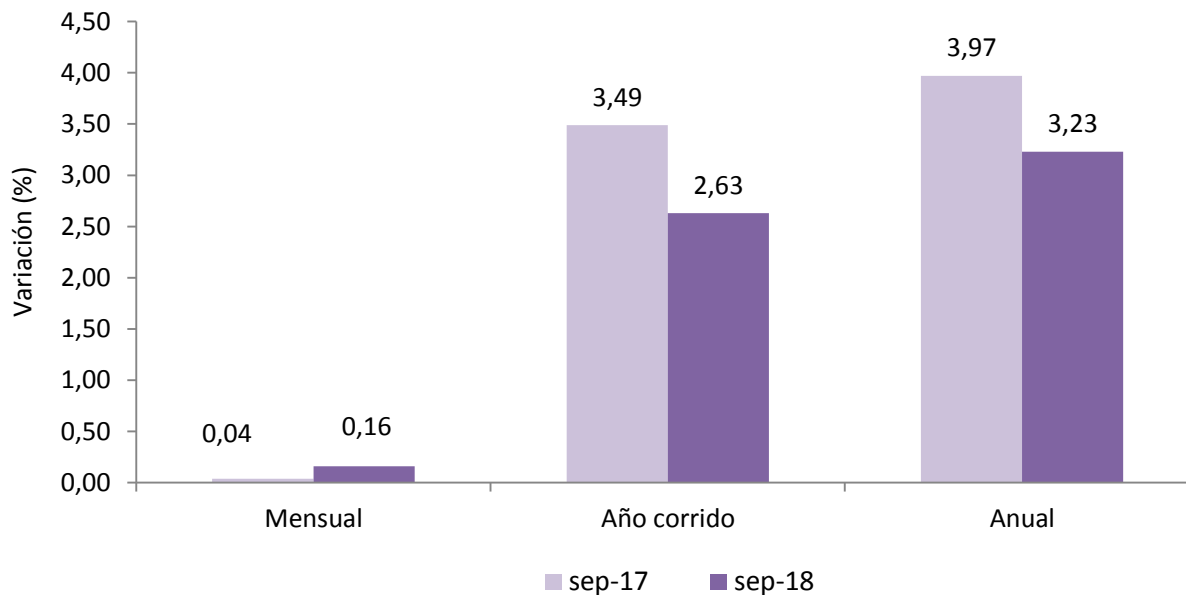
GOBIERNO  
DE COLOMBIA



**DANE**  
INFORMACIÓN ESTRATÉGICA

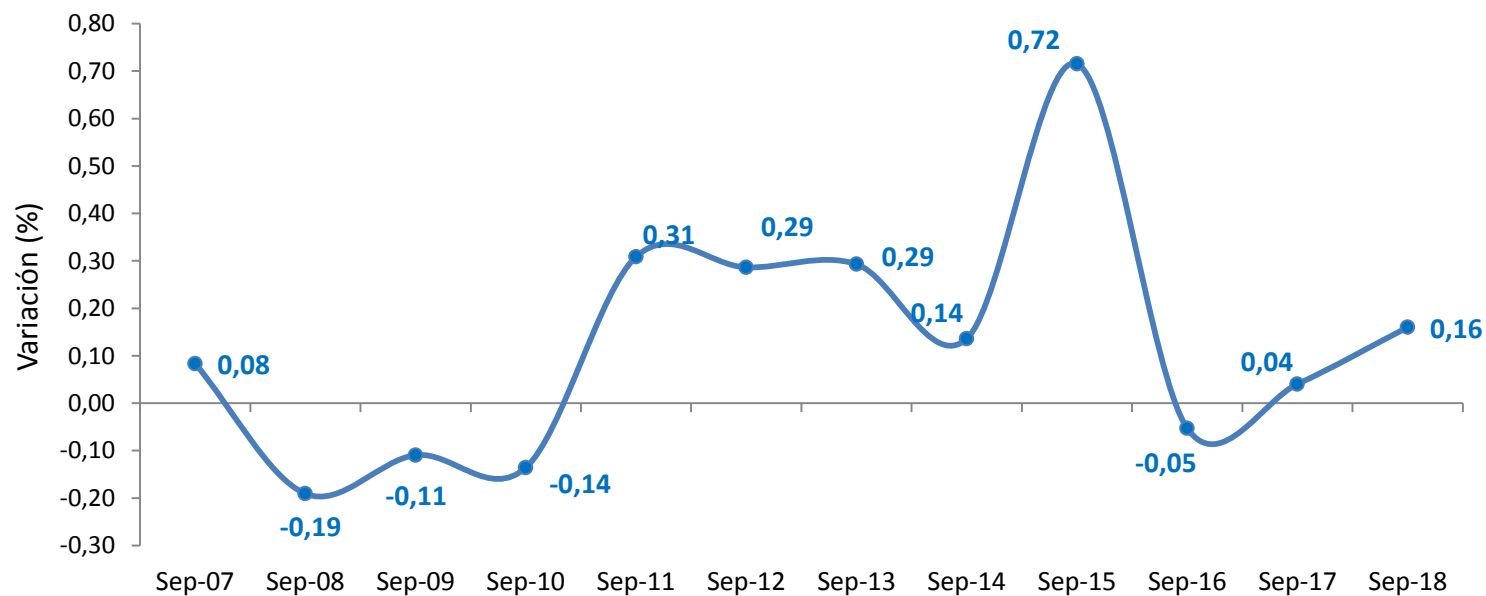
# Índice de Precios al Consumidor - IPC

## Variación mensual, año corrido y anual del IPC Total nacional Septiembre 2018



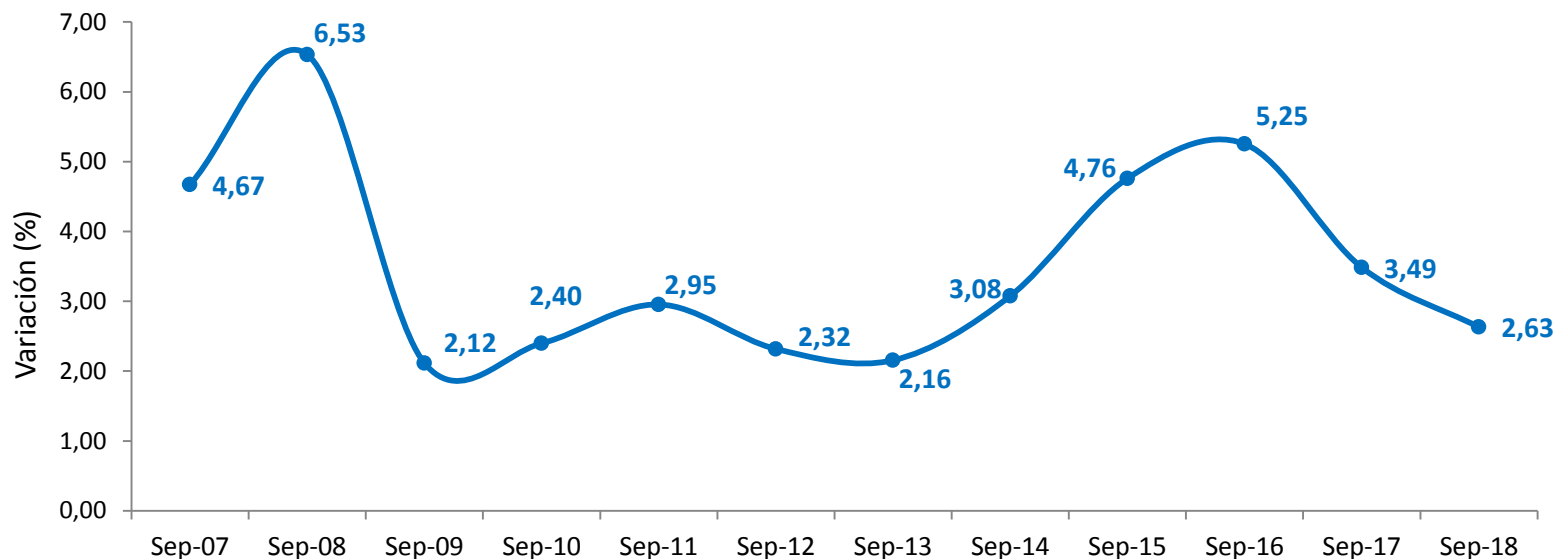
# Índice de Precios al Consumidor - IPC

## Variación mensual del IPC de los últimos once años Total nacional Septiembre 2007 - 2018



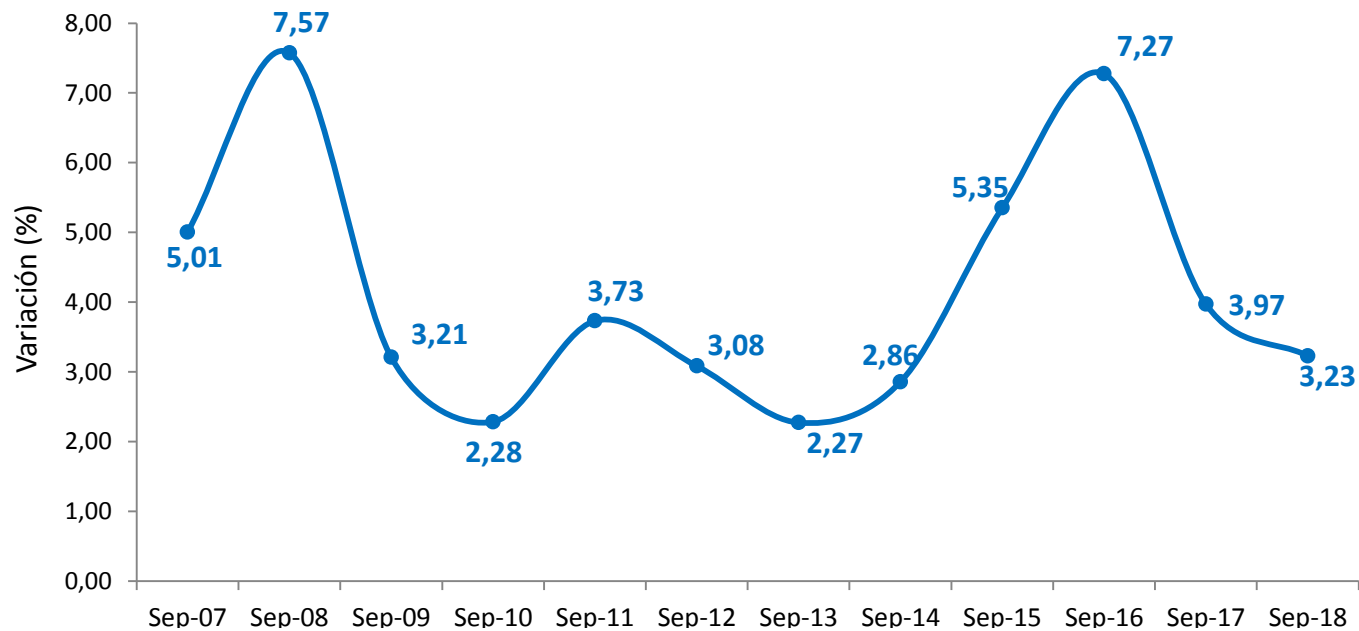
# Índice de Precios al Consumidor - IPC

Variación año corrido del IPC de los últimos once años  
Total nacional  
Septiembre 2007 - 2018



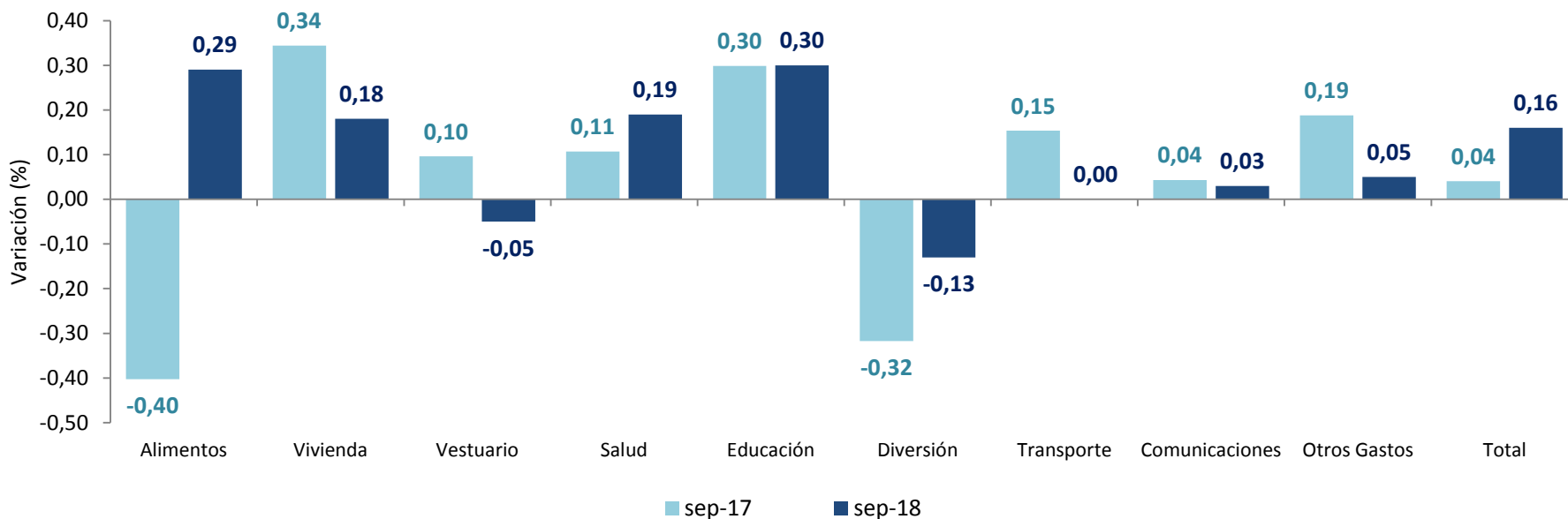
# Índice de Precios al Consumidor - IPC

Variación anual del IPC de los últimos once años  
Total nacional  
Septiembre 2007 - 2018



# Índice de Precios al Consumidor - IPC

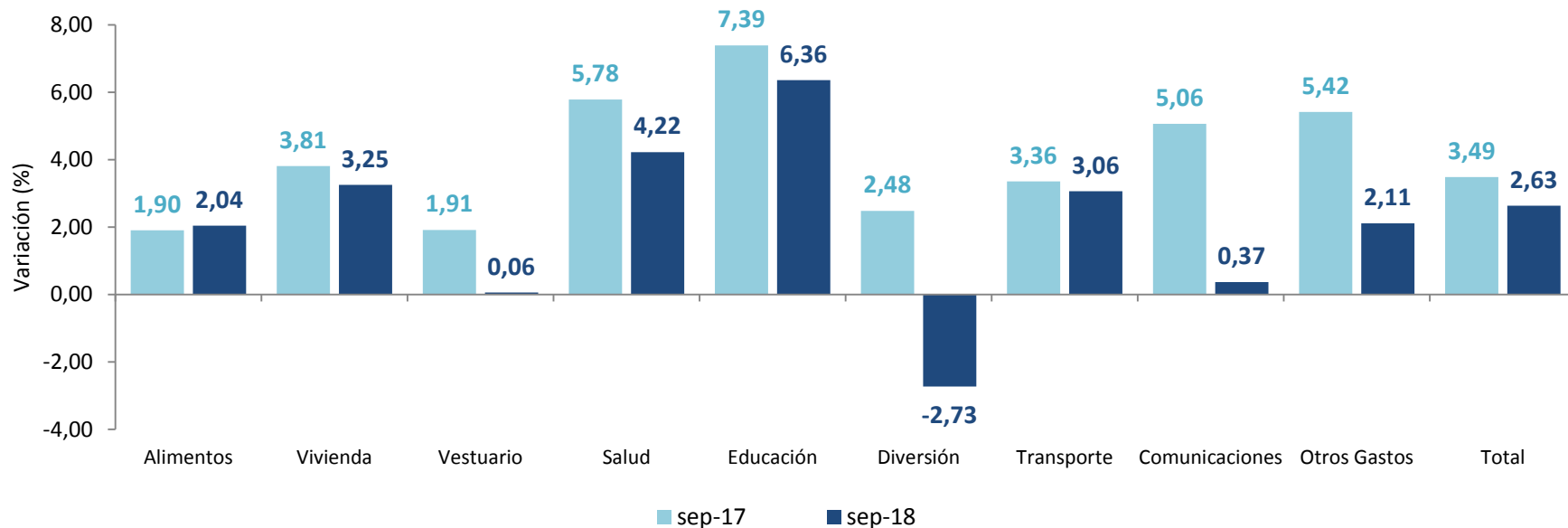
## Variación mensual del IPC por grupos de gasto Total nacional Septiembre 2017 - 2018





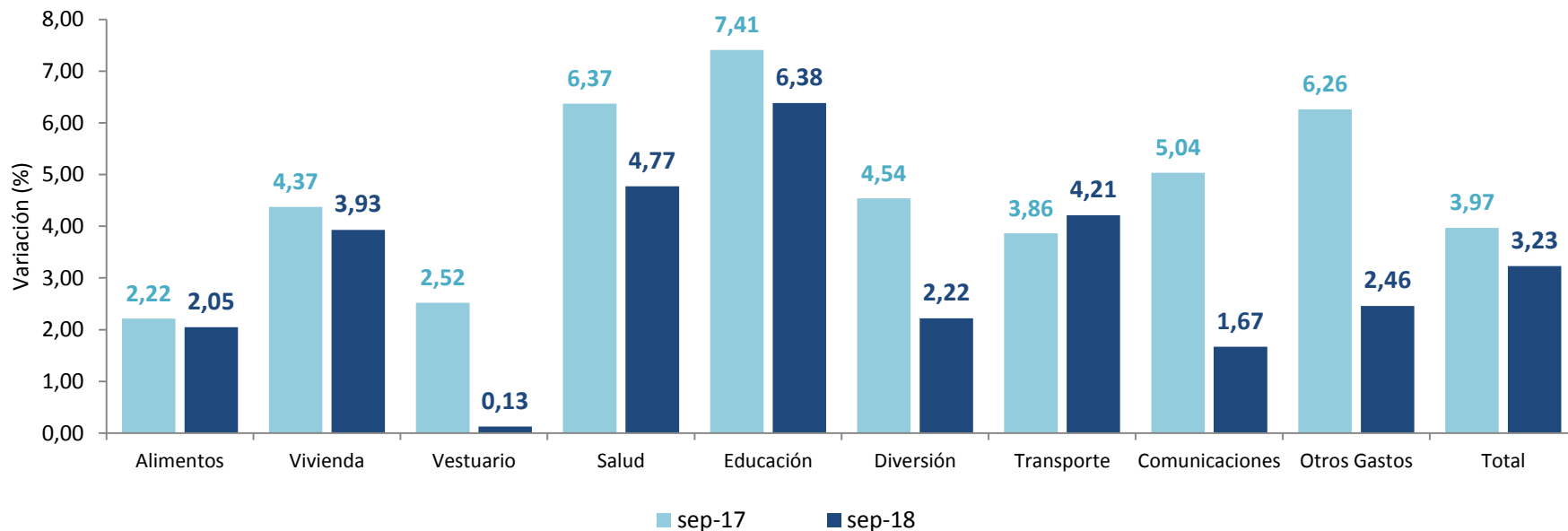
# Índice de Precios al Consumidor - IPC

## Variación año corrido del IPC por grupos de gasto Total nacional Septiembre 2017 - 2018



# Índice de Precios al Consumidor - IPC

## Variación anual del IPC por grupos de gasto Total nacional Septiembre 2017 - 2018



# Índice de Precios al Consumidor - IPC



**DANE**  
INFORMACIÓN ESTRATÉGICA

Ciudad	Mes de referencia
	Variación mensual (%)
NEIVA	-0,23
QUIBDÓ	-0,05
IBAGUÉ	-0,02
TUNJA	0,03
BUCARAMANGA	0,03
CARTAGENA	0,07
BARRANQUILLA	0,10
CÚCUTA	0,10
RIOHACHA	0,11
FLORENCIA	0,11
VALLEDUPAR	0,13
SANTA MARTA	0,13
BOGOTÁ D.C.	0,14
VILLAVICENCIO	0,14
<b>NACIONAL</b>	<b>0,16</b>
ARMENIA	0,17
SAN ANDRÉS	0,19
MEDELLÍN	0,21
PEREIRA	0,23
MONTERÍA	0,23
SINCELEJO	0,23
POPAYÁN	0,25
MANIZALES	0,27
CALI	0,37
PASTO	0,38

Variación mensual del IPC por ciudades  
Septiembre 2018

Fuente: DANE - IPC

# Encuesta Mensual Manufacturera - EMM

## Agosto 2018

Actualizado el 17 de octubre de 2018



GOBIERNO  
DE COLOMBIA



**DANE**  
INFORMACIÓN ESTRATÉGICA

## Variación de la producción real, ventas y personal ocupado de la Industria manufacturera Total nacional Agosto 2018

Indicador	Variación anual (%)		Variación año corrido (%)		Variación doce meses (%)	
	Agosto 2018 vs agosto 2017	Agosto 2017 vs agosto 2016	Enero - agosto 2018 vs enero - agosto 2017	Enero - agosto 2017 vs enero - agosto 2016	Sept 2017 - agosto 2018 vs sept 2016 - agosto 2017	Sept 2016 - agosto 2017 vs Sept 2015 - agosto 2016
Producción real	3,9	-2,8	2,9	-0,3	1,6	0,7
Ventas	4,6	-2,9	3,1	-0,3	2,0	0,9
Personal ocupado	-1,3	-1,1	-1,6	-0,6	-1,6	-0,2
<b>Variaciones desestacionalizadas</b>						
Producción real	4,5	-4,5	3,1	-0,5	2,0	0,5
Ventas	4,4	-2,6	2,9	-0,6	2,1	0,6
Personal ocupado	-1,3	-1,0	-1,7	-0,6	-1,6	-0,2

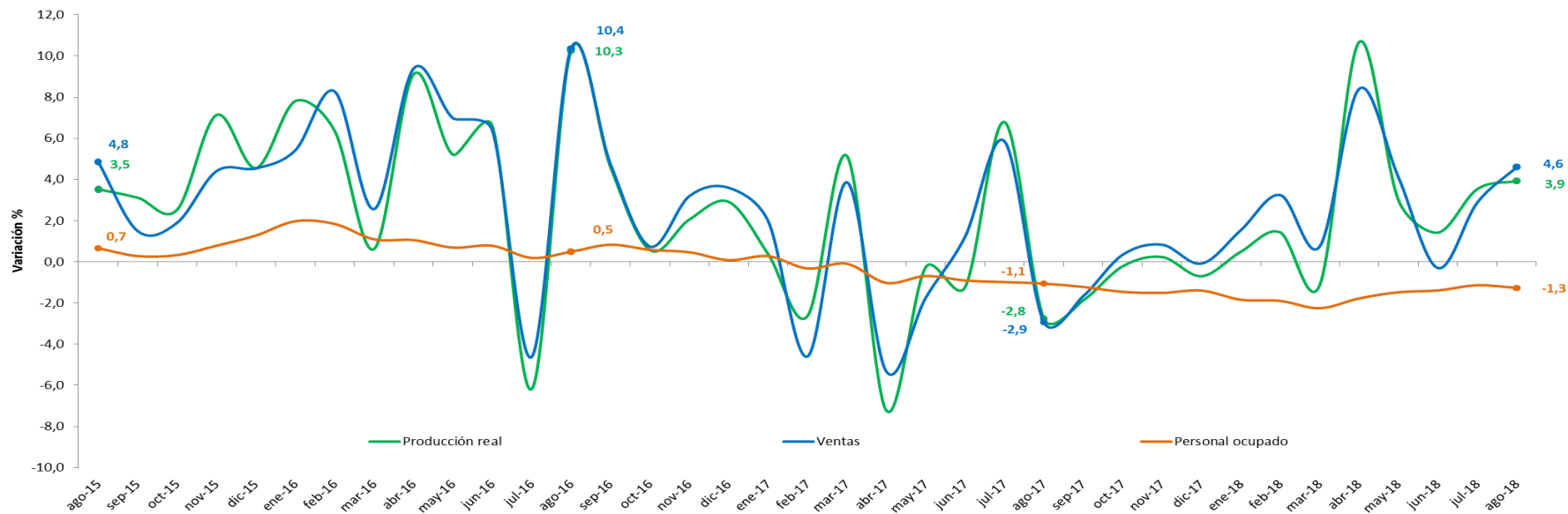
# Encuesta Mensual Manufacturera - EMM

Clase	Descripción	Variación %	Contribución (puntos porcentuales)
<b>T_IND</b>	<b>Total Industria</b>	<b>3,9</b>	
1900	Coquización, refinación de petróleo, y mezcla de combustibles	9,1	1,7
2010	Fabricación de sustancias químicas básicas, y sus productos	19,1	0,5
2500	Fabricación de productos elaborados de metal	19,4	0,5
2100	Fabricación de productos farmacéuticos, sustancias químicas medicinales	5,4	0,2
2800	Fabricación de maquinaria y equipo n.c. p.	16,1	0,2
2220	Fabricación de productos de plástico	4,7	0,2
1089	Elaboración de otros productos alimenticios n.c.p.	4,9	0,2
2910	Fabricación de vehículos automotores y sus motores	15,7	0,2
1082	Elaboración de cacao, chocolate y prod de confitería	15,6	0,2
1070	Elaboración de azúcar y panela	6,7	0,2
1010	Procesamiento y conservación de carne, pescado, crustáceos y moluscos	4,2	0,1
1700	Fabricación de papel, cartón, y sus productos	4,1	0,1
1081	Elaboración de productos de panadería	4,6	0,1
1800	Actividades de impresión	7,3	0,1
2210	Fabricación de productos de caucho	23,3	0,1
3100	Fabricación de muebles, colchones y somieres	7,5	0,1
1090	Elaboración de alimentos preparados para animales	6,6	0,1
2920	Fabricación de carrocerías para vehículos automotores, remolques	38,9	0,1
3000	Fabricación de otros tipos de equipo de transporte	9,2	0,1
1040	Elaboración de productos lácteos	1,6	0,1
2930	Fabricación de partes, piezas (autopartes) y accesorios (lujos) para vehículos	4,3	0,0
1050	Elaboración de productos de molinería, almidones y sus derivados	0,8	0,0
1512	Fabricación de artículos de viaje, bolsos de mano y artículos similares	7,1	0,0
2420	Industrias básicas de metales preciosos y no ferrosos	0,5	0,0
2310	Fabricación de vidrio y productos de vidrio	0,1	0,0
1511	Curtido y recurtido de cueros; recurtido y teñido de pieles	-3,4	0,0
1300	Hilatura, tejeduría y acabado de productos textiles	-0,1	0,0
2020	Fabricación de otros productos químicos	-0,4	0,0
1061	Trilla de café	-2,8	0,0
1100	Elaboración de bebidas	-0,1	0,0
1520	Fabricación de calzado	-4,5	0,0
3200	Otras industrias manufactureras	-2,5	0,0
1600	Transformación de la madera y sus productos	-9,5	0,0
2700	Fabricación de aparatos y equipo eléctrico	-2,7	0,0
2390	Fabricación de productos minerales no metálicos n.c. p.	-1,0	-0,1
1030	Elaboración de aceites y grasas de origen vegetal y animal	-5,9	-0,1
2410	Industrias básicas de hierro y de acero	-3,8	-0,1
2023	Fabricación de Jabones y detergentes, perfumes y preparados de tocador	-5,2	-0,2
1400	Confección de prendas de vestir	-8,0	-0,3

Variación y contribución anual del valor de la producción real de la industria manufacturera, según clase industrial  
 Agosto 2018

# Encuesta Mensual Manufacturera - EMM

Variación anual de la producción real, las ventas y el personal ocupado de la industria manufacturera  
Agosto 2015 - Agosto 2018



# Encuesta Mensual de Comercio al por Menor – EMCM

## Agosto 2018

Actualizado el 17 de Octubre de 2018



GOBIERNO  
DE COLOMBIA



**DANE**  
INFORMACIÓN ESTRATÉGICA



# Encuesta Mensual de Comercio al por Menor - EMCM

## Variación de las principales variables de la EMCM Agosto 2018

Indicador	Variación anual (%)		Variación año corrido (%)		Variación doce meses (%)	
	ago-18	ago-17	ago-18	ago-17	ago-18	ago-17
Total comercio al por menor	5,5	-1,2	5,4	-0,7	2,8	0,5
Total comercio al por menor sin vehículos	4,8	-0,8	4,5	-0,3	3,0	0,1
Total comercio al por menor sin combustibles	6,1	-0,8	6,0	-0,8	3,0	0,8
Total comercio al por menor sin combustibles ni vehículos	5,4	-0,2	5,1	-0,4	3,3	0,4
Total personal ocupado	0,5	1,8	0,1	2,8	0,2	2,9
<b>Variaciones desestacionalizadas</b>						
Total comercio al por menor sin combustibles - desestacionalizada	5,1	0,3	5,5	-0,6	2,8	0,4
Total comercio al por menor sin combustibles ni vehículos - desestacionalizada	4,4	0,7	4,9	0,0	3,2	0,3

# Encuesta Mensual de Comercio al por Menor - EMCM

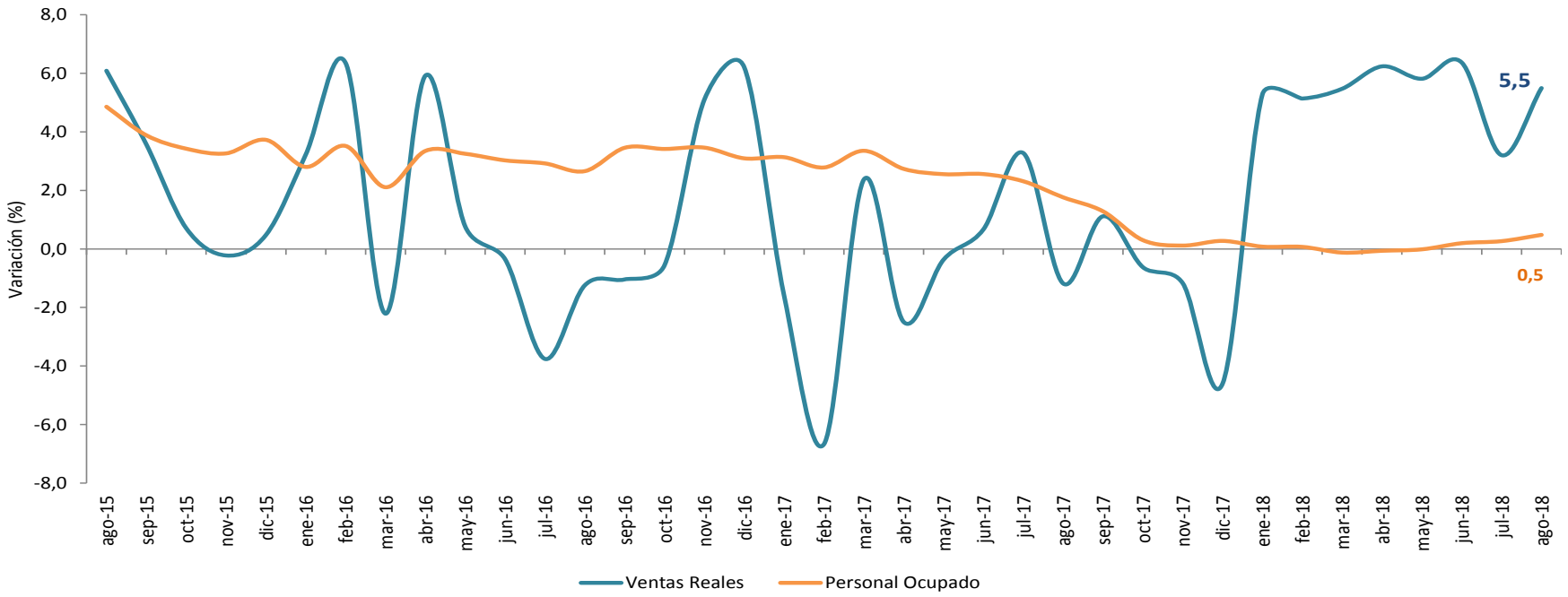
## Variación y contribución anual del valor de las ventas reales del comercio minorista, según grupos de mercancías Agosto 2018

Línea de mercancías	Variación %	Contribución (puntos porcentuales)
<b>Total comercio minorista</b>	<b>5,5</b>	<b>5,5</b>
Alimentos (víveres en general) y bebidas no alcohólicas	8,8	1,9
Vehículos automotores y motocicletas	10,5	1,3
Equipo de informática y telecomunicaciones para uso personal o doméstico	8,9	0,7
Combustibles para vehículos automotores	2,4	0,4
Productos para el aseo del hogar	13,7	0,3
Prendas de vestir y textiles	5,1	0,3
*Otras mercancías para uso personal o doméstico, no especificadas anteriormente	7,8	0,3
Bebidas alcohólicas, cigarros, cigarrillos y productos del tabaco	13,9	0,2
Productos de aseo personal, cosméticos y perfumería	3,9	0,2
Electrodomésticos, muebles para el hogar	4,0	0,2
Artículos y utensilios de uso doméstico	10,3	0,2
Artículos de ferretería, vidrios y pinturas	2,7	0,1
Calzado, artículos de cuero y sucedáneos del cuero	2,3	0,0
Libros, papelería, periódicos, revistas y útiles escolares	0,5	0,0
Productos farmacéuticos y medicinales	-1,8	-0,1
Repuestos, partes, accesorios y lubricantes para vehículos	-4,9	-0,4

# Encuesta Mensual de Comercio al por Menor - EMCM



### Variación anual de las ventas reales y el personal ocupado del comercio minorista Agosto (2015 – 2018)



Fuente: DANE - EMCM

# Comercio exterior Exportaciones Septiembre 2018

Actualizado el 1 de noviembre de 2018



GOBIERNO  
DE COLOMBIA



**DANE**  
INFORMACIÓN ESTRATÉGICA

# Comercio exterior - Exportaciones

## Exportaciones de Colombia, según grupos de productos CUCI Rev. 3 Total nacional Enero – Septiembre 2018/2017<sup>p</sup>

Millones de dólares FOB

Principales grupos de productos	Septiembre				Enero - Septiembre			
	2017 <sup>p</sup>	2018 <sup>p</sup>	Variación (%)	Contribución a la variación	2017 <sup>p</sup>	2018 <sup>p</sup>	Variación (%)	Contribución a la variación
Total	3.371,3	3.499,4	3,8	3,8	27.527,4	31.307,7	13,7	13,7
Agropecuarios, alimentos y bebidas <sup>1</sup>	622,1	511,0	-17,9	-3,3	5.648,5	5.608,2	-0,7	-0,1
Combustibles y prod. de industrias extractivas <sup>2</sup>	1.926,7	2.164,3	12,3	7,0	14.904,0	18.385,6	23,4	12,6
Manufacturas <sup>3</sup>	692,3	702,6	1,5	0,3	5.622,3	6.254,2	11,2	2,3
Otros sectores <sup>4</sup>	130,2	121,5	-6,7	-0,3	1.352,6	1.059,7	-21,7	-1,1

Notas:

**Cifras en millones de dólares FOB**

1- Incluye las secciones de la CUCI 0, 1, 2 y 4, excluidos los capítulos 27 y 28

2 - Incluye la sección 3 de la CUCI y los capítulos 27,28 y 68

3 - Incluye las secciones de la CUCI 5, 6, 7 y 8, excluidos el capítulo 68 y el grupo 891

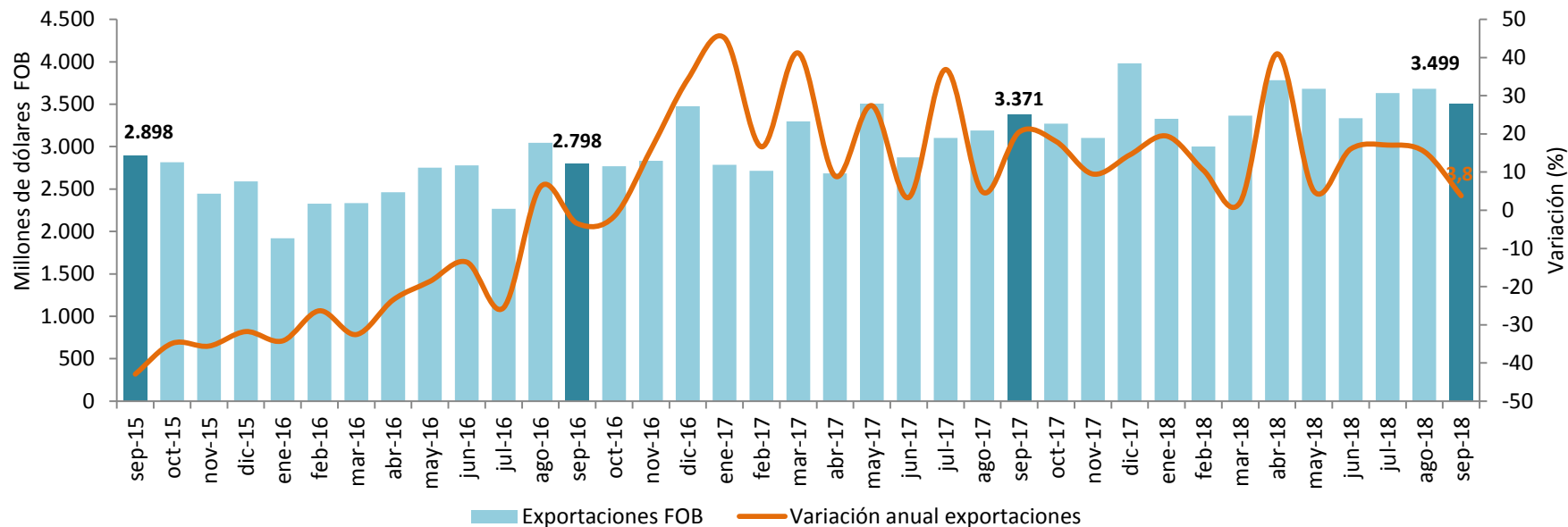
4 - Incluye la sección 9 de la CUCI y el grupo 891

p Cifras provisionales

Fuente: DANE - Exportaciones

# Comercio exterior - Exportaciones

Valor FOB de las exportaciones y variación anual  
Septiembre (2014 – 2018)



# Comercio exterior - Exportaciones

PAIS	Enero-septiembre	
	2017	2018
<b>Total</b>	<b>27.527,4</b>	<b>31.307,7</b>
Estados Unidos	7.811,0	7.940,8
Panamá	1.820,1	2.913,2
China	1.498,3	2.242,0
Ecuador	1.023,2	1.311,8
Turquía	971,3	1.238,4
México	1.007,1	1.227,5
Brasil	981,9	1.219,2
Perú	798,5	909,4
España	718,8	898,1
Chile	778,3	818,0
Países Bajos	1.163,8	769,3
Canadá	379,1	691,8
Puerto Rico	311,9	517,2
Santa Lucía	454,0	504,8
Corea	322,4	501,9
Resto de países	7.487,8	7.604,3

**Exportaciones  
según principal país de destino  
Enero-septiembre (2017–2018)**

# Comercio exterior Importaciones Agosto 2018

Actualizado el 18 de octubre de 2018



GOBIERNO  
DE COLOMBIA



**DANE**  
INFORMACIÓN ESTRATÉGICA



# Comercio exterior - Importaciones

## Importaciones de Colombia, según grupos de productos CUCI Rev. 3 Total nacional Agosto 2018/2017<sup>p</sup>

Principales grupos de productos	Agosto				Enero - Agosto			
	2017 <sup>p</sup>	2018 <sup>p</sup>	Variación (%)	Contribución a la variación	2017 <sup>p</sup>	2018 <sup>p</sup>	Variación (%)	Contribución a la variación
Total	4.191,1	4.580,7	9,3	9,3	30.781,0	33.360,9	8,4	8,4
Agropecuarios, alimentos y bebidas <sup>1</sup>	550,6	587,5	6,7	0,9	4.168,3	4.632,5	11,1	1,5
Combustibles y prod. de industrias extractivas <sup>2</sup>	402,3	369,2	-8,2	-0,8	3.109,4	2.832,3	-8,9	-0,9
Manufacturas <sup>3</sup>	3.226,0	3.622,2	12,3	9,5	23.446,8	25.869,3	10,3	7,9
Otros sectores <sup>4</sup>	12,3	1,8	-85,6	-0,3	56,5	26,8	-52,6	-0,1

Notas:

**Cifras en millones de dólares CIF**

1 - Incluye las secciones de la CUCI 0, 1, 2 y 4, excluidos los capítulos 27 y 28

2 - Incluye la sección 3 de la CUCI y los capítulos 27,28 y 68

3 - Incluye las secciones de la CUCI 5, 6, 7 y 8, excluidos el capítulo 68 y el grupo 891

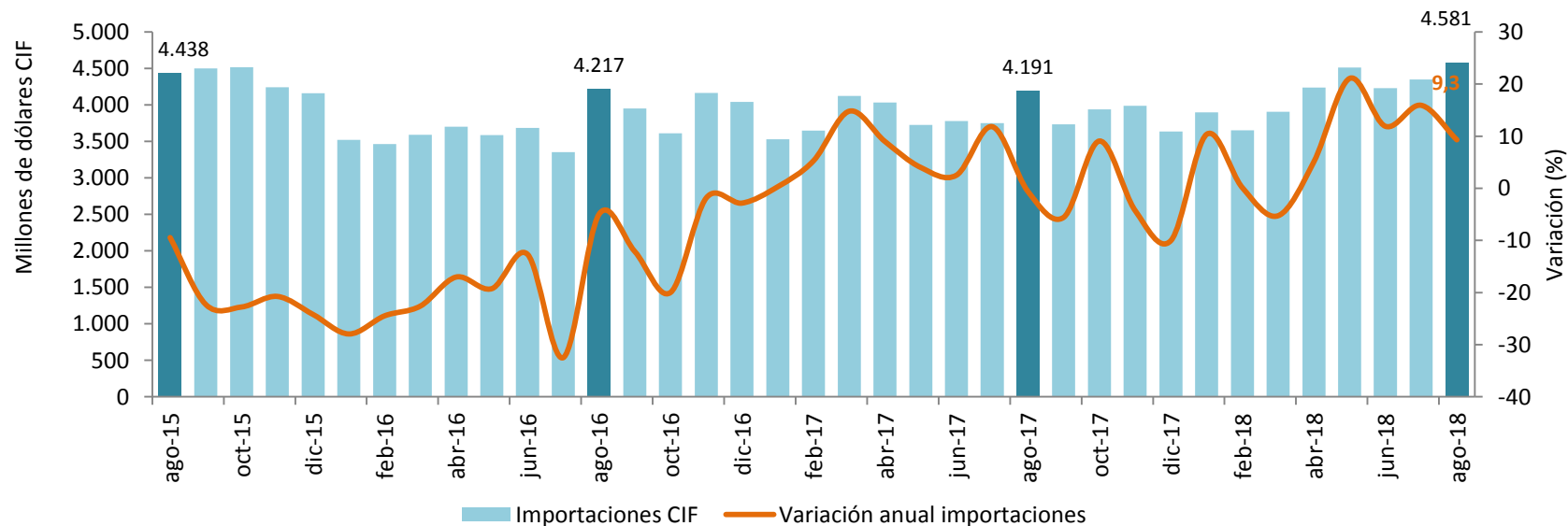
4 - Incluye la sección 9 de la CUCI y el grupo 891

p Cifras provisionales

Fuente: DANE - Importaciones

# Comercio exterior - Importaciones

Valor CIF de las importaciones y variación anual  
Agosto (2014 – 2018)



# Comercio exterior – Balanza Comercial

PAIS	Balanza Comercial (Millones de dólares FOB)	
	2017	2018
<b>Total</b>	<b>-5.237,8</b>	<b>-4.138,9</b>
China	-4.119,4	-4.693,4
México	-1.427,2	-1.420,9
Alemania	-823,1	-1.078,8
Estados Unidos	-888,4	-972,8
Brasil	-568,3	-645,8
Francia	-546,5	-499,3
Japón	-459,3	-449,6
Vietnam	-339,0	-296,8
Perú	304,6	352,0
Puerto Rico	246,5	364,8
Santa Lucía	358,7	436,8
Países Bajos	662,0	561,0
Ecuador	423,5	571,4
Turquía	735,2	909,2
Panamá	1.541,4	2.670,0
Resto de países	-338,8	53,3

Balanza comercial, según países  
Enero - Agosto (2017–2018)

# Censo de Edificaciones - CEED

Actualizado el 14 de agosto de 2018



GOBIERNO  
DE COLOMBIA



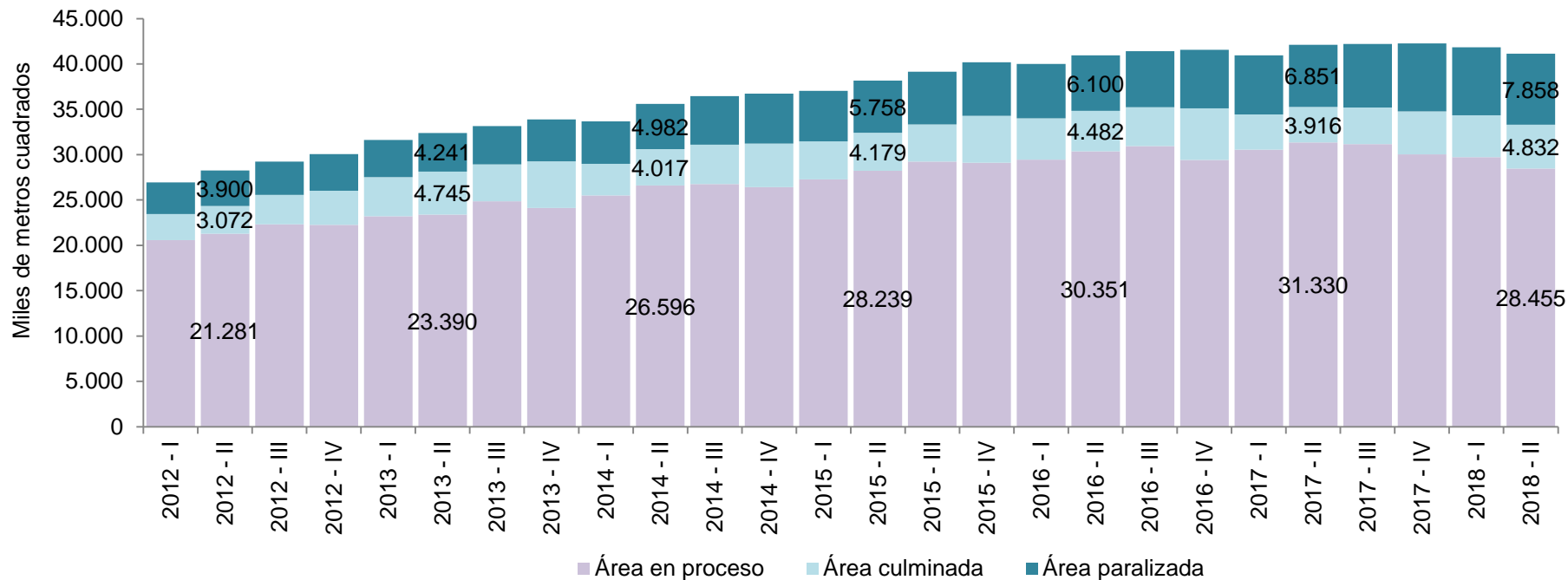
**DANE**  
INFORMACIÓN ESTRATÉGICA

## Variación de las principales variables del CEED II trimestre 2018

Indicador	Variación anual (%)		Variación año corrido (%)		Variación doce meses (%)	
	II trimestre 2017	II trimestre 2018	II trimestre 2017	II trimestre 2018	II trimestre 2017	II trimestre 2018
Área nueva	-10,5	-21,7	-2,7	-19,1	-6,0	-16,3
Área en proceso	3,2	-9,2	n.a	n.a	n.a	n.a
Área culminada	-12,6	23,4	-13,8	20,9	-2,8	2,3

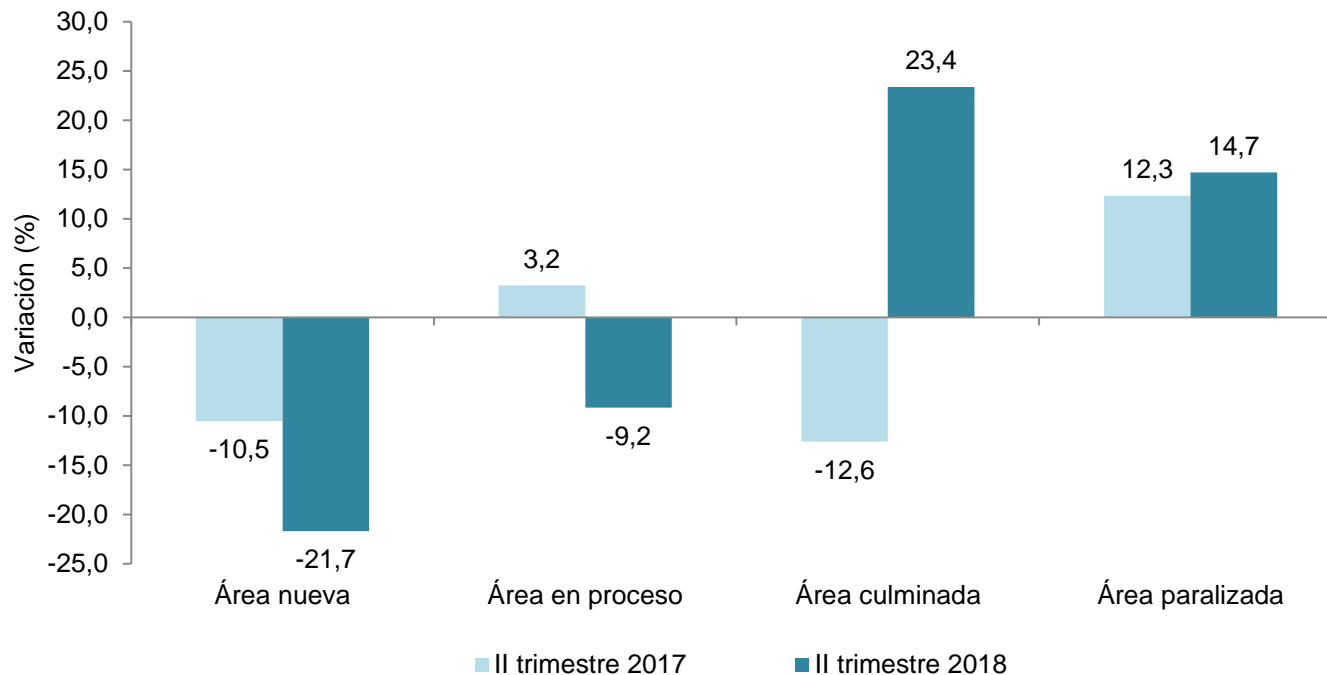
# Censo de Edificaciones - CEED

Área en censada según estado de obra (miles de metros cuadrados)  
I trimestre 2012 - II trimestre 2018



# Censo de Edificaciones - CEED

## Variación anual del área según estados de obra II trimestre (2017 – 2018)



## Área nueva, en proceso y culminada, según áreas de cobertura II trimestre 2018

Metros cuadrados

Áreas de cobertura	Área nueva	Área en proceso	Área culminada
<b>Total</b>	<b>3.796.738</b>	<b>28.455.303</b>	<b>4.831.819</b>
Bogotá	732.299	7.104.635	880.983
Medellín AM	803.527	6.714.441	875.778
Cundinamarca	581.313	2.572.812	594.165
Cali AU	517.061	2.457.716	423.827
Barranquilla AM	327.874	2.605.808	472.243
Bucaramanga AM	123.124	1.399.114	272.337
Pereira AM	139.550	504.748	100.060
Armenia AU	75.891	672.166	75.658
Cartagena AU	99.068	1.415.448	234.662
Ibagué AU	92.907	749.813	255.031
Cúcuta AM	50.560	365.638	97.597
Manizales AU	57.731	566.283	93.770
Villavicencio AU	54.878	278.331	166.129
Neiva AU	9.224	185.649	73.959
Pasto AU	85.918	608.762	87.682
Popayán AU	45.813	253.939	127.938



# Dirección de Síntesis y Cuentas Nacionales

---

## Producto Interno Bruto

### Segundo trimestre 2018

Ciudad, Colombia

Septiembre 14, 2018

[www.dane.gov.co](http://www.dane.gov.co)



GOBIERNO  
DE COLOMBIA



**DANE**  
INFORMACIÓN ESTRATÉGICA



# Tasas de crecimiento anual y año corrido de la serie original del PIB a 12 secciones de actividad económica.

Actividad económica	Tasas de crecimiento	
	Serie original	
	Anual	Año corrido
	2018 <sup>Pr</sup> - II / 2017 <sup>Pr</sup> - II	2018 <sup>Pr</sup> / 2017 <sup>Pr</sup>
Agricultura, ganadería, caza, silvicultura y pesca	5,9	4,1
Explotación de minas y canteras	-2,7	-3,4
Industrias manufactureras	3,7	0,8
Suministro de electricidad, gas, vapor y aire acondicionado <sup>2</sup>	2,3	1,7
Construcción	-7,6	-5,8
Comercio al por mayor y al por menor <sup>3</sup>	3,6	3,2
Información y comunicaciones	2,3	2,1
Actividades financieras y de seguros	2,7	3,8
Actividades inmobiliarias	2,1	2,2
Actividades profesionales, científicas y técnicas <sup>4</sup>	6,6	6,2
Administración pública, defensa, educación y salud <sup>5</sup>	5,3	5,6
Actividades artísticas, de entretenimiento y recreación y otras actividades de servicios <sup>6</sup>	3,4	2,9
<b>Total Valor agregado</b>	2,6	2,4
Total Impuestos - subvenciones	3,1	3,2
<b>PRODUCTO INTERNO BRUTO</b>	<b>2,8</b>	<b>2,5</b>

Fuente: DANE, DSCN

Pr: cifra preliminar

1 Series encadenadas de volumen con año de referencia 2015

2 Suministro de electricidad, gas, vapor y aire acondicionado; distribución de agua; evacuación y tratamiento de aguas residuales, gestión de desechos y actividades de saneamiento ambiental

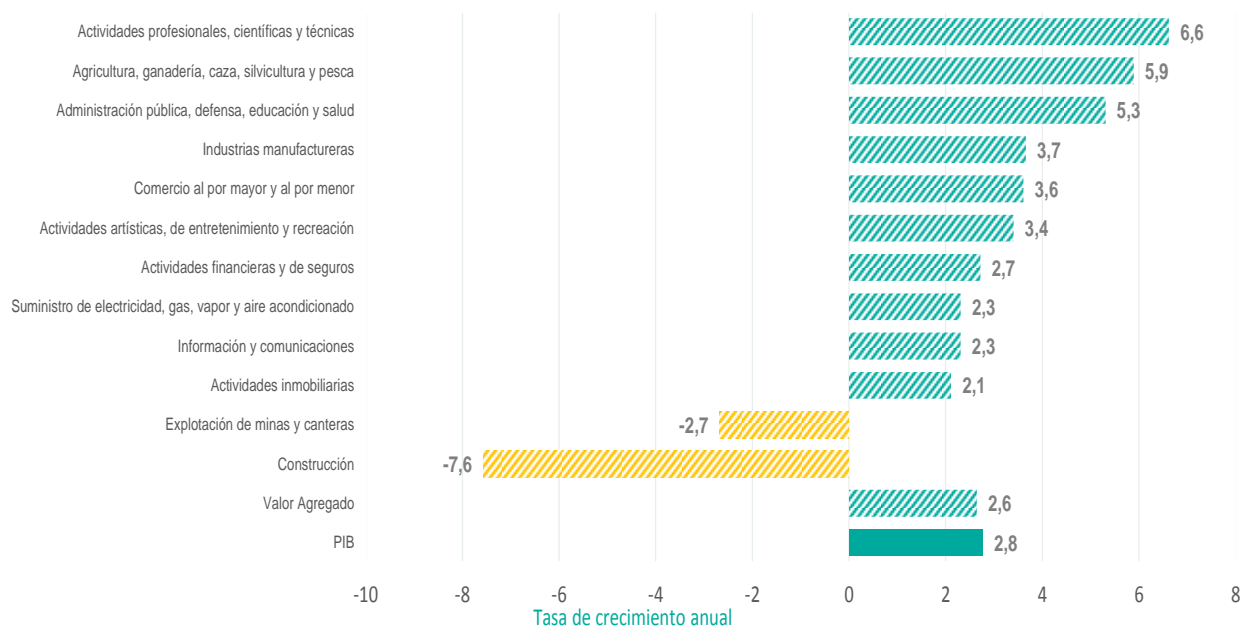
3 Comercio al por mayor y al por menor; reparación de vehículos automotores y motocicletas; transporte y almacenamiento; alojamiento y servicios de comida

4 Actividades profesionales, científicas y técnicas; actividades de servicios administrativos y de apoyo

5 Administración pública y defensa; planes de seguridad social de afiliación obligatoria; educación; actividades de atención de la salud humana y de servicios sociales

6 Actividades artísticas, de entretenimiento y recreación y otras actividades de servicios; actividades de los hogares individuales en calidad de empleadores; actividades no diferenciadas de los hogares individuales como productores de bienes y servicios para uso propio

# Tasas de crecimiento anual de la serie original del PIB a 12 secciones de actividad económica



# Variación anual de la serie original del PIB desde el enfoque del gasto. 2017<sup>Pr-II</sup> / 2018<sup>Pr-II</sup>

Componentes del gasto	Tasas de crecimiento	
	Serie original	
	Precios corrientes	Precios constantes
	2018 <sup>Pr-II</sup> / 2017 <sup>Pr-II</sup>	2018 <sup>Pr-II</sup> / 2017 <sup>Pr-II</sup>
Gasto de consumo final <sup>2</sup>	6,5	3,4
Formación bruta de capital <sup>3</sup>	5,5	2,8
Exportaciones	15,5	3,0
Importaciones	7,5	5,5
<b>PRODUCTO INTERNO BRUTO</b>	<b>7,4</b>	<b>2,8</b>

Fuente: DANE, DSCN

Pr: cifra preliminar

1 Series encadenadas de volumen con año de referencia 2015.

2 Incluye las compras de bienes por residentes efectuadas en el exterior y excluye la de no residentes efectuadas en el territorio económico.

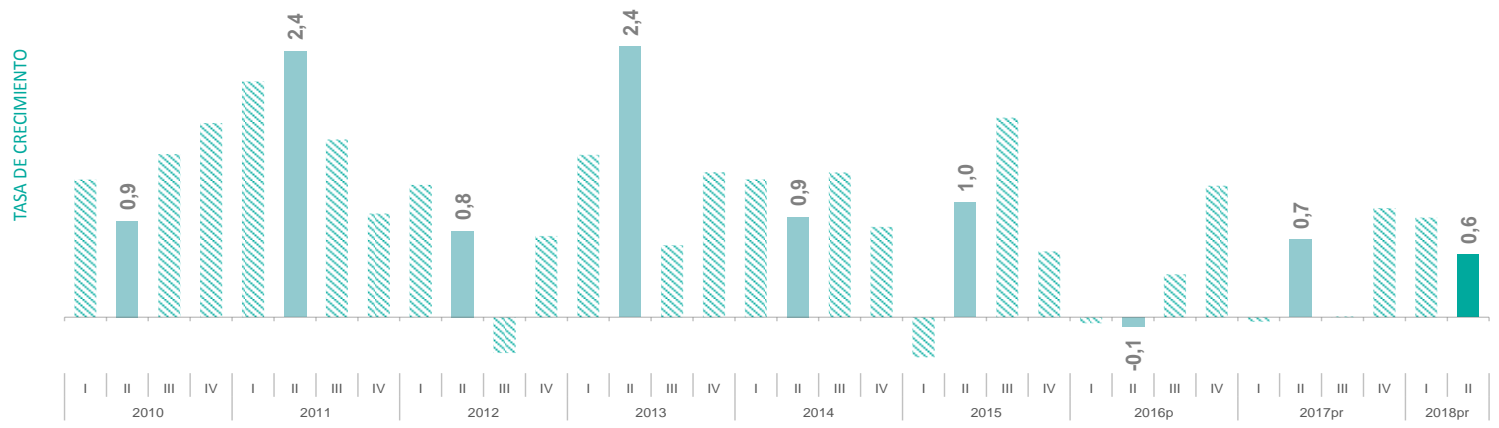
3 La formación bruta de capital incluye la formación bruta de capital fijo, la variación de existencias y la adquisición menos disposición de objetos valiosos.

# Variación trimestral de la serie corregida de efecto estacional y calendario del PIB.

2010-II / 2018<sup>Pr</sup>-II



**Producto Interno Bruto**  
**Tasa de crecimiento anual, serie desestacionalizada**



# Variación anual, año corrido de la serie original de los componentes del gasto.

Componentes del gasto	Tasas de crecimiento	
	Serie original	
	Anual	Año corrido
	2018 <sup>Pr</sup> - II / 2017 <sup>Pr</sup> - II	2018 <sup>Pr</sup> / 2017 <sup>Pr</sup>
Gasto de consumo final <sup>2</sup>	3,4	3,1
Formación bruta de capital <sup>3</sup>	2,8	0,4
Exportaciones	3,0	1,2
Importaciones	5,5	2,0
<b>PRODUCTO INTERNO BRUTO</b>	<b>2,8</b>	<b>2,5</b>

**Fuente:** DANE, DSCN

Pr: cifra preliminar

1 Series encadenadas de volumen con año de referencia 2015.

2 El gasto en consumo final incluye el gasto de consumo final individual de los hogares; gasto de consumo final de las instituciones sin fines de lucro que sirven a los hogares y gasto de consumo final del gobierno general.

3 La formación bruta de capital incluye la formación bruta de capital fijo, la variación de existencias y la adquisición menos disposición de objetos valiosos.

# Variación trimestral de la serie corregida de efecto estacional y calendario de los componentes del gasto.

Componentes del gasto	Tasas de crecimiento
	Serie corregida de efecto estacional y calendario
	Trimestral
	2018 <sup>Pr-II</sup> / 2018 <sup>Pr-I</sup>
Gasto de consumo final <sup>2</sup>	0,8
Formación bruta de capital <sup>3</sup>	4,6
Exportaciones	4,5
Importaciones	4,6
<b>PRODUCTO INTERNO BRUTO</b>	<b>0,6</b>

**Fuente:** DANE, DSCN

Pr: cifra preliminar

1 Series encadenadas de volumen con año de referencia 2015.

2 El gasto en consumo final incluye el gasto de consumo final individual de los hogares; gasto de consumo final de las instituciones sin fines de lucro que sirven a los hogares y gasto de consumo final del gobierno general.

3 La formación bruta de capital incluye la formación bruta de capital fijo, la variación de existencias y la adquisición menos disposición de objetos valiosos.



# Variación anual, año corrido de la serie original del Gasto de Consumo Final

Componentes del gasto de consumo final	Tasas de crecimiento	
	Serie original	
	Anual	Año corrido
	2018 <sup>Pr</sup> - II / 2017 <sup>Pr</sup> - II	2018 <sup>Pr</sup> / 2017 <sup>Pr</sup>
Gasto de consumo final individual de los hogares <sup>2 3</sup>	2,7	2,4
Gasto de consumo final del gobierno general	5,6	5,8
<b>GASTO DE CONSUMO FINAL</b>	<b>3,4</b>	<b>3,1</b>

**Fuente:** DANE, DSCN

Pr: cifra preliminar

1 Series encadenadas de volumen con año de referencia 2015.

2 Incluye el gasto de consumo final de las instituciones sin fines de lucro que sirven a los hogares.

3 Incluye las compras de bienes por residentes efectuadas en el exterior y excluye la de no residentes efectuadas en el territorio económico.

# Variación anual, año corrido de la serie original de la Formación Bruta de Capital

Componente de la demanda	Tasas de crecimiento	
	Serie original	
	Anual	Año corrido
	2018 <sup>Pr</sup> - II / 2017 <sup>Pr</sup> - II	2018 <sup>Pr</sup> / 2017 <sup>Pr</sup>
Formación bruta de capital fijo	1,7	0,6
<b>FORMACION BRUTA DE CAPITAL<sup>2</sup></b>	<b>2,8</b>	<b>0,4</b>

**Fuente:** DANE, DSCN

Pr: cifra preliminar

1 Series encadenadas de volumen con año de referencia 2015.

2 La formación bruta de capital incluye la formación bruta de capital fijo, la variación de existencias y la adquisición menos disposición de objetos valiosos.

# Proyecciones de población Censos y demografía



GOBIERNO  
DE COLOMBIA



**DANE**  
INFORMACIÓN ESTRATÉGICA

# Proyecciones de población

DP	Departamento	2017			2018		
		Total	Hombres	Mujeres	Total	Hombres	Mujeres
0	<b>Total Nacional</b>	<b>49.291.609</b>	<b>24.337.747</b>	<b>24.953.862</b>	<b>49.834.240</b>	<b>24.605.796</b>	<b>25.228.444</b>
5	Antioquia	6.613.118	3.232.027	3.381.091	6.691.030	3.270.320	3.420.710
8	Atlántico	2.517.897	1.244.599	1.273.298	2.545.924	1.258.728	1.287.196
11	Bogotá, D.C.	8.080.734	3.912.910	4.167.824	8.181.047	3.963.853	4.217.194
13	Bolívar	2.146.696	1.073.593	1.073.103	2.171.280	1.085.879	1.085.401
15	Boyacá	1.279.955	641.873	638.082	1.282.063	643.194	638.869
17	Caldas	991.860	485.107	506.753	993.866	486.006	507.860
18	Caquetá	490.056	245.310	244.746	496.241	248.167	248.074
19	Cauca	1.404.205	711.149	693.056	1.415.933	717.064	698.869
20	Cesar	1.053.475	526.053	527.422	1.065.673	532.113	533.560
23	Córdoba	1.762.530	882.814	879.716	1.788.507	895.517	892.990
25	Cundinamarca	2.762.784	1.377.073	1.385.711	2.804.238	1.397.459	1.406.779
27	Choco	510.047	255.641	254.406	515.145	258.397	256.748
41	Huila	1.182.944	593.402	589.542	1.197.081	600.419	596.662
44	La Guajira	1.012.926	501.472	511.454	1.040.157	514.956	525.201
47	Magdalena	1.285.384	649.846	635.538	1.298.691	656.668	642.023
50	Meta	998.162	498.252	499.910	1.016.701	507.084	509.617
52	Nariño	1.787.545	897.201	890.344	1.809.116	908.023	901.093
54	Norte de Santander	1.379.533	683.405	696.128	1.391.239	689.069	702.170
63	Quindío	571.733	280.707	291.026	575.010	282.326	292.684
66	Risaralda	962.529	468.482	494.047	967.767	471.015	496.752
68	Santander	2.080.938	1.028.722	1.052.216	2.090.839	1.033.672	1.057.167
70	Sucre	868.438	440.013	428.425	877.057	444.317	432.740
73	Tolima	1.416.124	707.830	708.294	1.419.947	709.147	710.800
76	Valle del Cauca	4.708.262	2.280.018	2.428.244	4.756.113	2.302.714	2.453.399
81	Arauca	267.992	134.555	133.437	270.708	135.824	134.884
85	Casanare	368.989	186.910	182.079	375.249	189.954	185.295
86	Putumayo	354.094	178.880	175.214	358.896	181.152	177.744
88	Archipiélago de San Andrés, Providencia y Santa Catalina	77.759	38.690	39.069	78.413	39.012	39.401
91	Amazonas	77.948	39.183	38.765	78.830	39.575	39.255
94	Guainía	42.777	22.005	20.772	43.446	22.336	21.110
95	Guaviare	114.207	59.485	54.722	115.829	60.281	55.548
97	Vaupés	44.500	22.359	22.141	44.928	22.523	22.405
99	Vichada	75.468	38.181	37.287	77.276	39.032	38.244

## Proyecciones de población nacional y departamental por sexo, según departamentos

Años 2017 y 2018



GOBIERNO  
DE COLOMBIA



**DANE**  
INFORMACIÓN ESTRATÉGICA



@DANEColombia



@DANE\_Colombia



/DANEColombia



/DANEColombia