

# Indicadores coyunturales

## Índice de precios al consumidor (IPC)

Actualización: 9 de agosto de 2018

## Indicadores coyunturales

Mercado laboral

Índice de Precios al Consumidor – IPC

Encuesta Mensual Manufacturera – EMM

Encuesta Mensual de Comercio al por Menor – EMCM

Comercio exterior - Exportaciones

Comercio exterior – Importaciones

Censo de Edificaciones – CEED

Producto Interno Bruto

Proyecciones de población

# Mercado laboral Junio 2018

Actualizado el 27 de julio de 2018

## Cuadro resumen Total nacional y total 13 ciudades y áreas metropolitanas Mensual (junio 2018) y trimestral (abril – junio 2018)

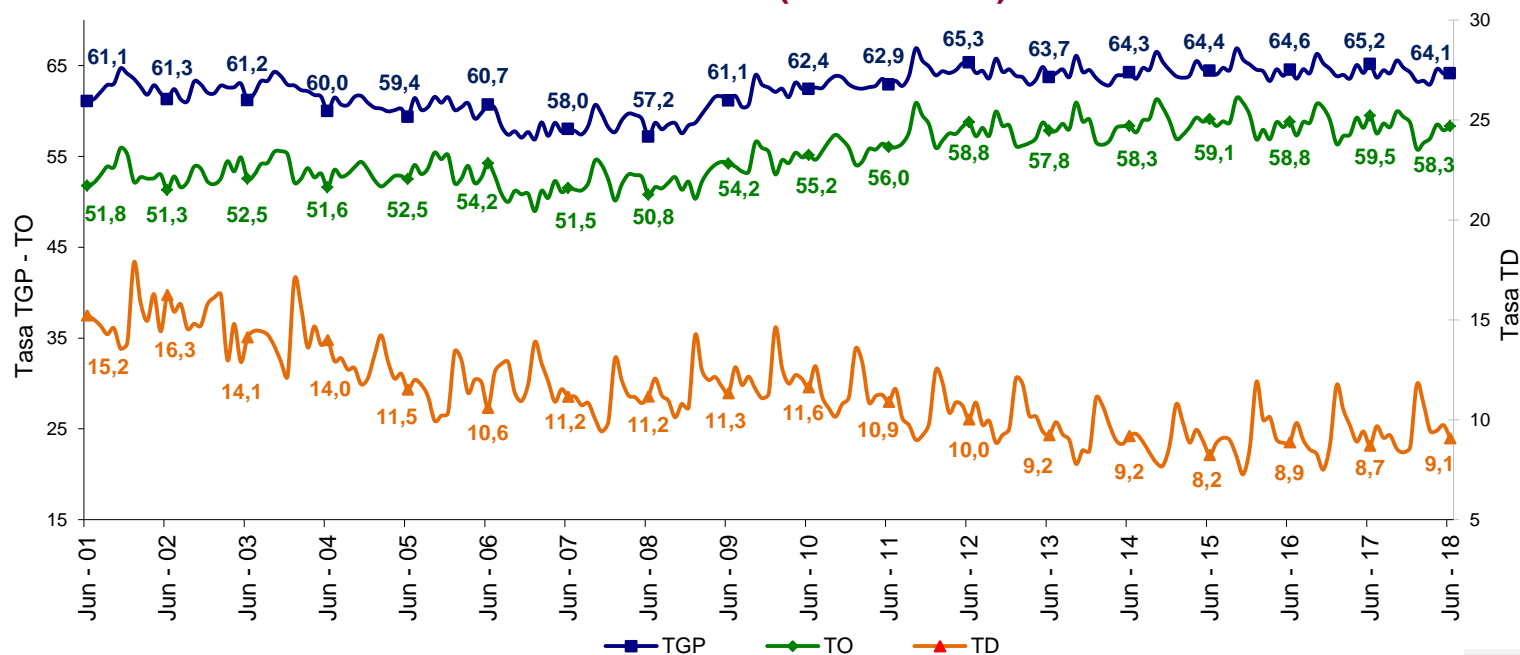
Concepto	Total Nacional		Total 13 Ciudades y áreas metropolitanas	
	Jun - 18	Abr - Jun 18	Jun - 18	Abr - Jun 18
Tasa global de participación	64,1	64,3	66,4	66,6
Tasa de ocupación	58,3	58,2	59,0	59,5
Tasa de desempleo	9,1	9,4	11,1	10,6
Población ocupada	22.645	22.589	10.721	10.797
Población desocupada	2.262	2.351	1.335	1.284
Población inactiva	13.928	13.854	6.102	6.056

Nota: Resultados en miles. Por efecto de redondeo en miles los totales pueden diferir ligeramente.

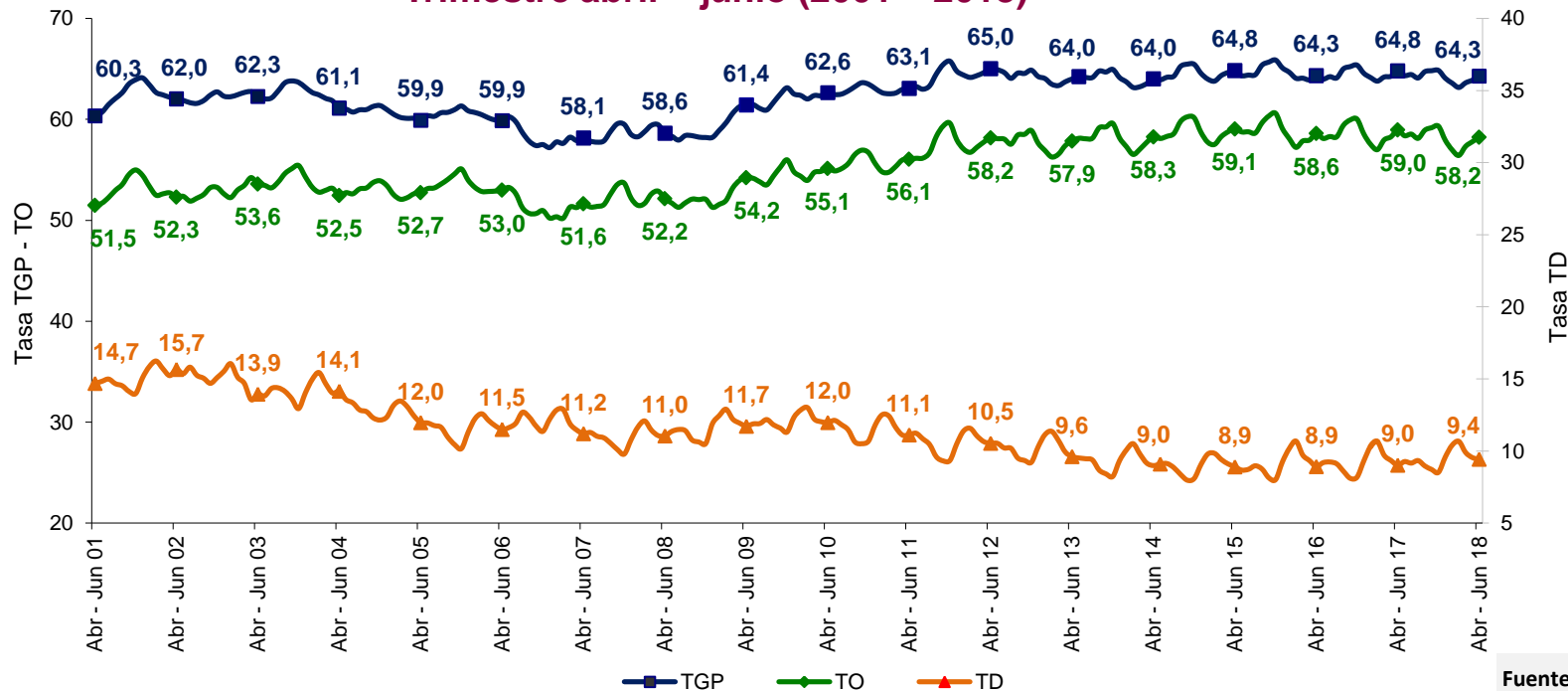
Nota: Datos expandidos con proyecciones de población elaboradas con base en los resultados del Censo 2005.

Fuente: DANE - GEIH

## Tasa global de participación, ocupación y desempleo Total nacional Mensual – Junio (2001 – 2018)

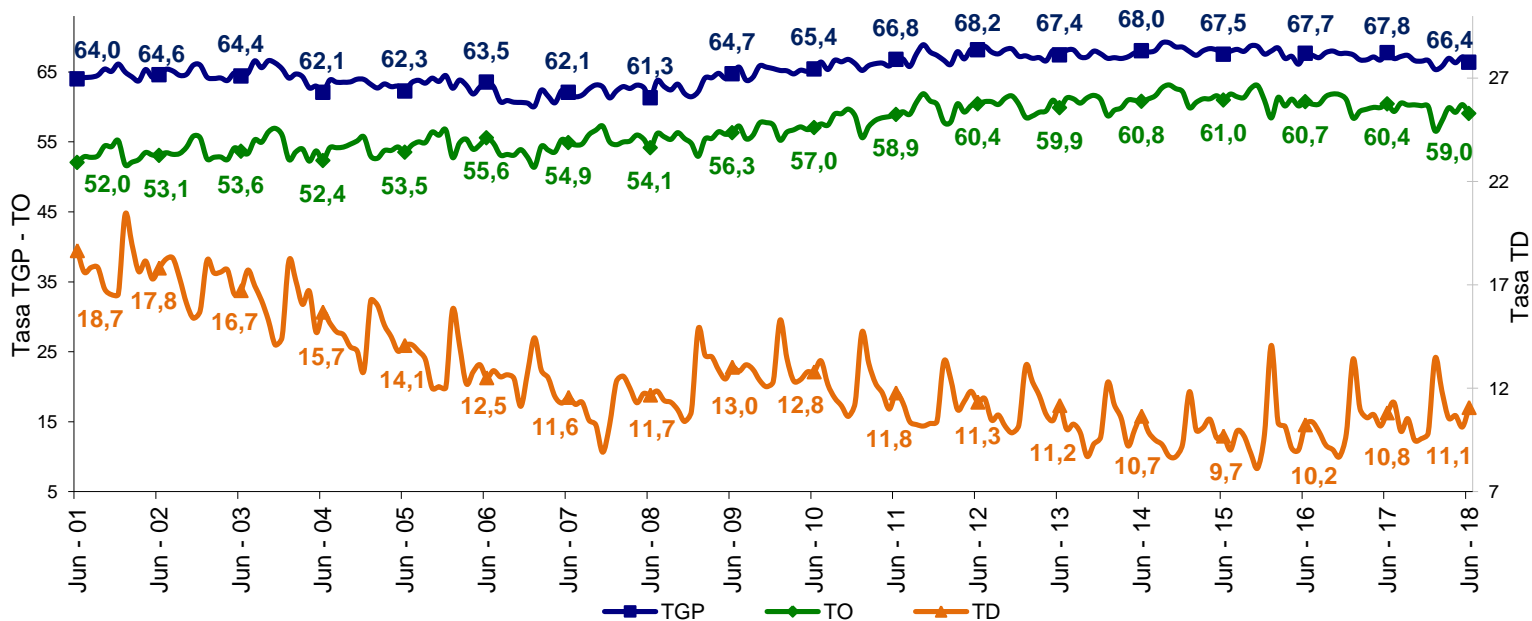


## Tasa global de participación, ocupación y desempleo Total nacional Trimestre abril – junio (2001 – 2018)

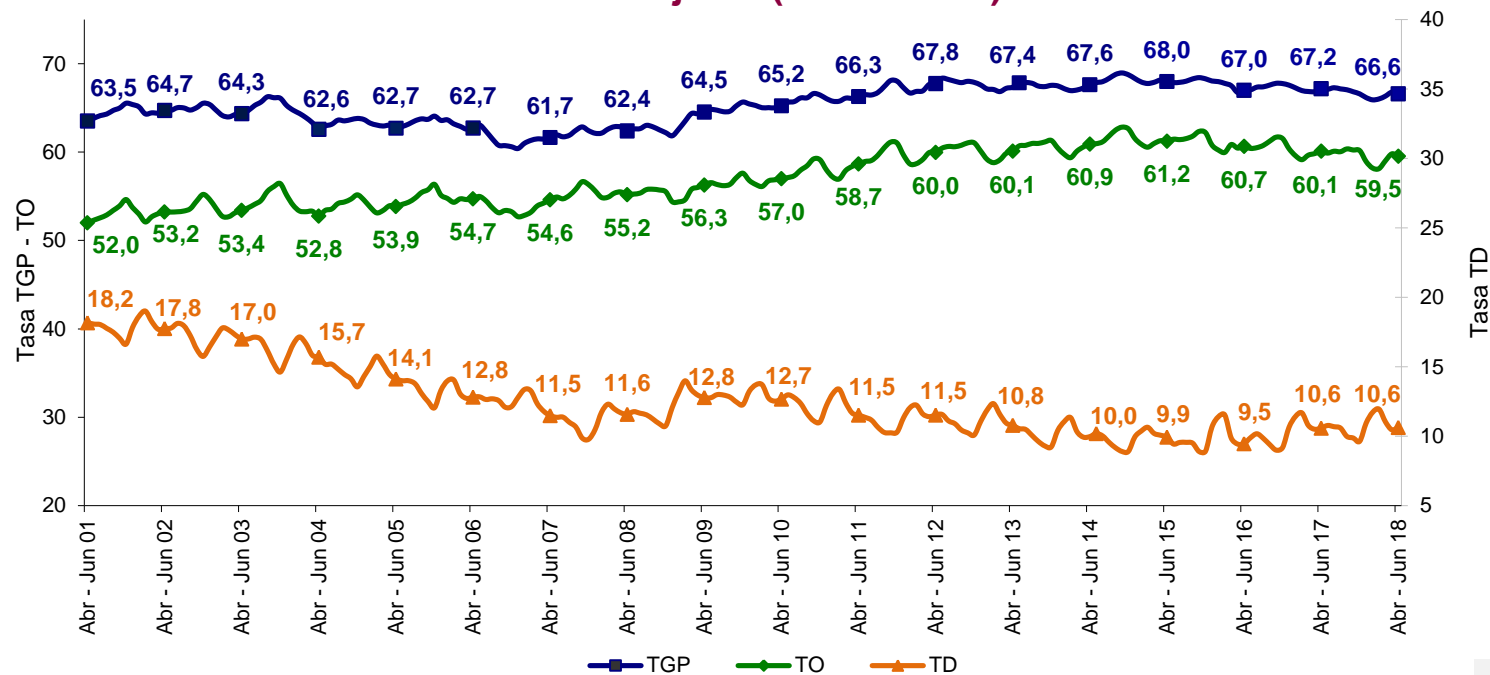


Fuente: DANE - GEIH

## Tasa global de participación, ocupación y desempleo Total 13 ciudades y áreas metropolitanas Mensual – Junio (2001 – 2018)



**Tasa global de participación, ocupación y desempleo**  
**Total 13 ciudades y áreas metropolitanas**  
**Trimestre abril – junio (2001 – 2018)**





## Cuadro resumen Cabeceras y Centros poblados y rural disperso Trimestre abril – junio (2017 – 2018 )

Concepto	Cabeceras		Centros poblados y rural disperso	
	Abr - Jun 17	Abr - Jun 18	Abr - Jun 17	Abr - Jun 18
Tasa global de participación	65,9	65,4	61,1	60,4
Tasa de ocupación	59,1	58,4	58,4	57,5
Tasa de desempleo	10,2	10,7	4,4	4,8
Población ocupada	17.551	17.605	5.027	4.984
Población desocupada	2.004	2.100	232	251
Población inactiva	10.128	10.419	3.350	3.435

Nota: Resultados en miles. Por efecto de redondeo en miles los totales pueden diferir ligeramente.

Nota: Datos expandidos con proyecciones de población elaboradas con base en los resultados del Censo 2005.

Fuente: DANE - GEIH

Ciudad	TGP	TO	TD (2018)	TD (2017)	Variación TD
Quibdó	60,0	49,8	17,1	18,3	-
Armenia	65,5	54,8	16,4	14,6	+
Valledupar	60,8	51,8	14,9	12,7	+
Cúcuta AM	61,6	53,0	14,0	16,1	-
Florencia	58,3	50,4	13,6	11,2	+
Riohacha	62,8	54,5	13,3	13,7	-
Ibagué	64,7	56,4	12,9	12,3	+
Medellín AM	66,1	58,1	12,1	10,0	+
Cali AM	68,1	60,3	11,5	12,0	-
Popayán	59,9	53,2	11,2	12,6	-
Neiva	64,1	57,0	11,1	11,4	-
Manizales AM	60,4	53,7	11,1	11,1	=
<b>Total 23 ciudades y AM</b>	<b>66,1</b>	<b>59,0</b>	<b>10,8</b>	<b>10,7</b>	<b>+</b>
<b>Total 13 ciudades y AM</b>	<b>66,6</b>	<b>59,5</b>	<b>10,6</b>	<b>10,6</b>	<b>=</b>
Bogotá DC	69,4	62,1	10,6	10,6	=
Villavicencio	64,9	58,1	10,6	12,9	-
Tunja	61,8	55,4	10,4	11,0	-
Bucaramanga AM	66,6	60,3	9,3	7,6	+
Montería	64,8	58,8	9,3	11,8	-
Pasto	65,3	59,5	8,9	9,0	-
Sincelejo	67,8	61,8	8,9	9,6	-
Pereira AM	65,0	59,3	8,7	9,5	-
Santa Marta	58,7	54,1	7,8	8,2	-
Barranquilla AM	65,5	60,4	7,8	8,4	-
Cartagena	54,7	50,6	7,4	10,0	-
San Andrés*	72,3	67,1	7,1	6,3	+

## Indicadores de mercado laboral por ciudad

Trimestre  
Abril – junio 2018

### Notas:

- Datos expandidos con proyecciones de población elaboradas con base en los resultados del Censo 2005.
- El total de las 23 ciudades no incluye San Andrés por tener una distribución de la muestra diferente. Los resultados presentados para San Andrés corresponden al periodo enero - junio 2018.

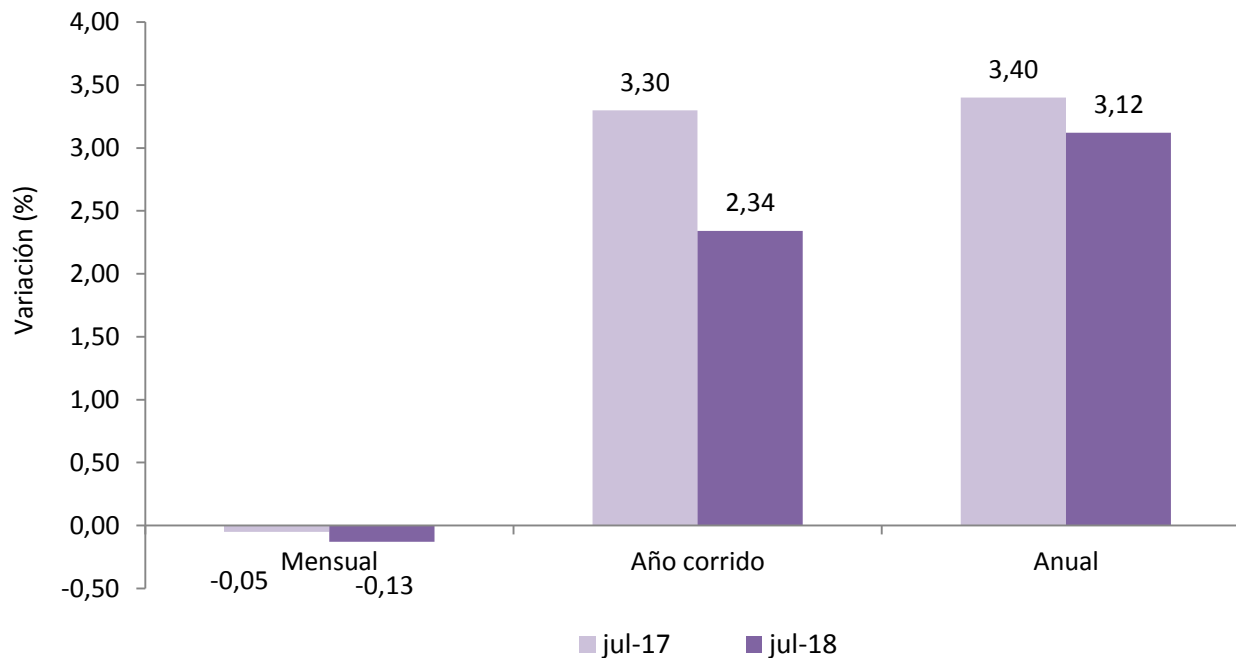
# Índice de Precios al Consumidor - IPC

## Julio 2018

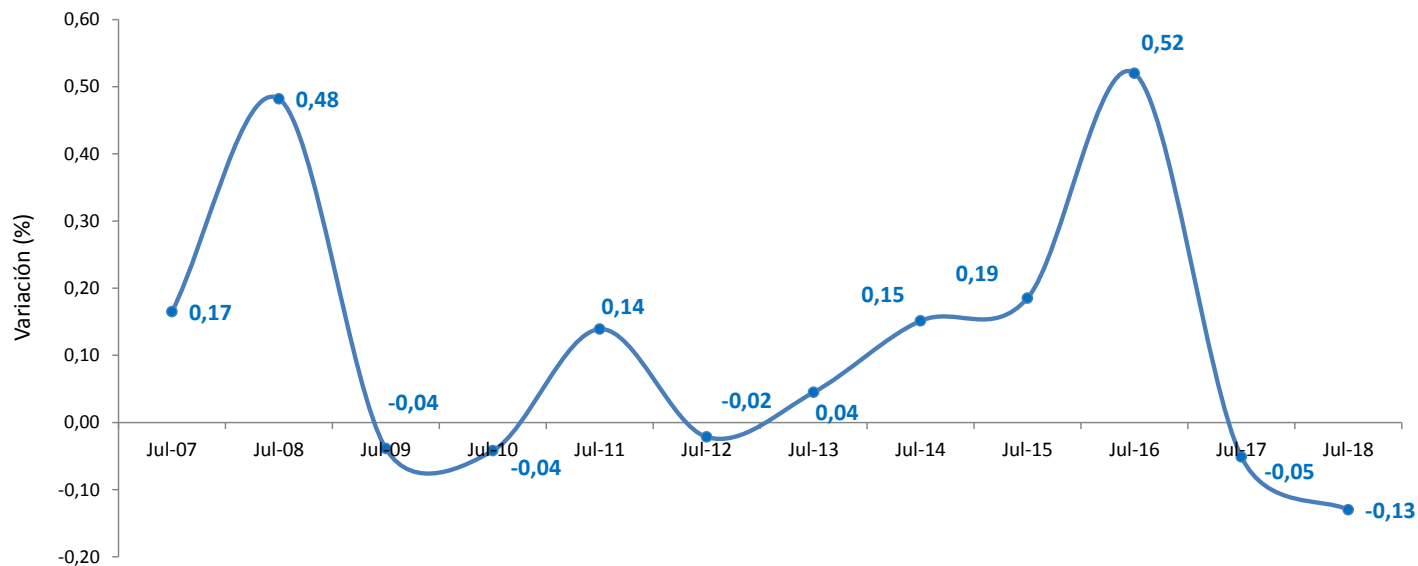
Actualizado el 5 de agosto de 2018



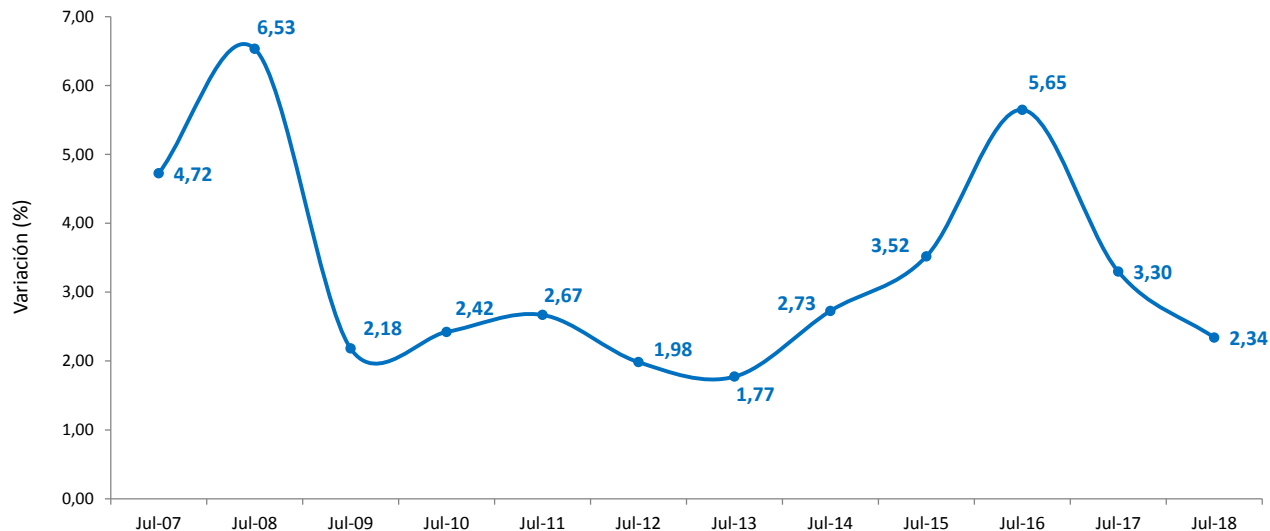
## Variación mensual, año corrido y anual del IPC Total nacional Julio 2018



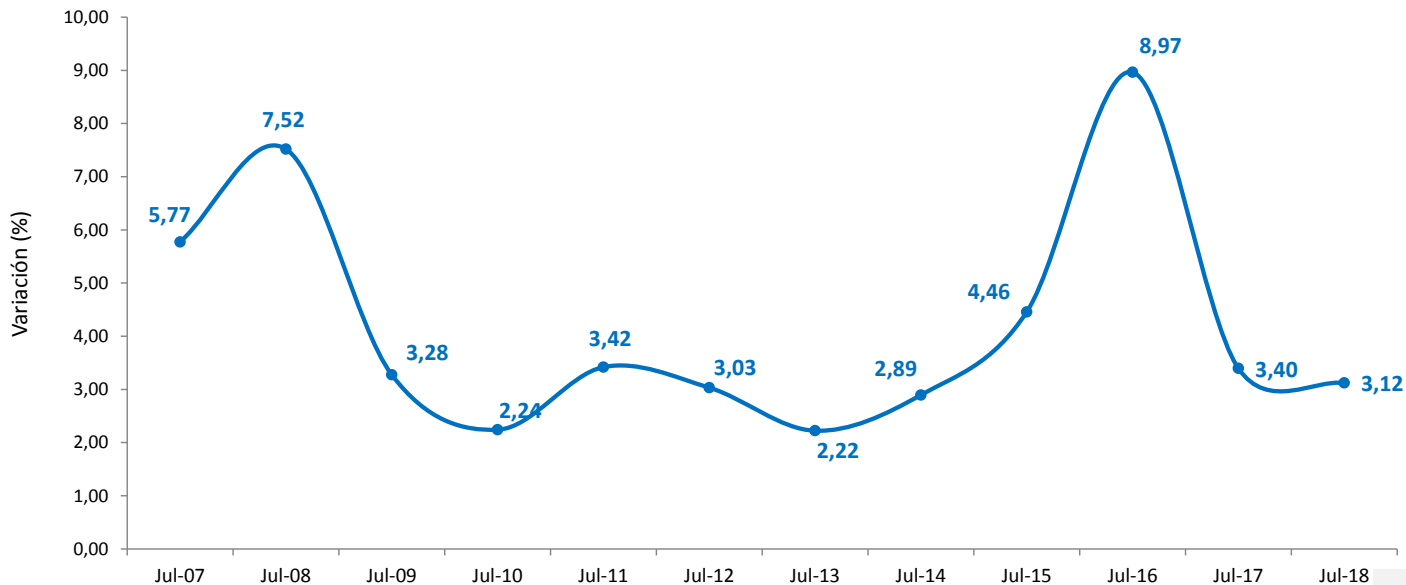
## Variación mensual del IPC de los últimos once años Total nacional Julio 2007 - 2018



## Variación año corrido del IPC de los últimos once años Total nacional Julio 2007 - 2018

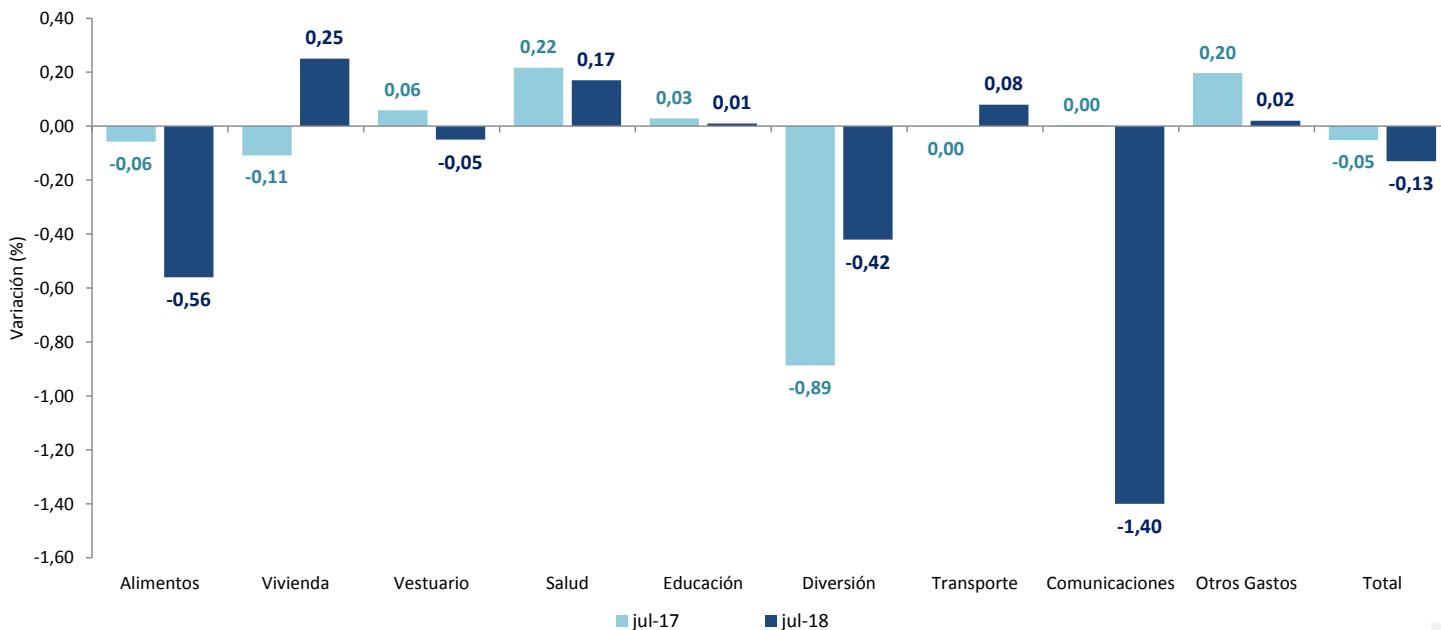


## Variación anual del IPC de los últimos once años Total nacional Julio 2007 - 2018



Fuente: DANE - IPC

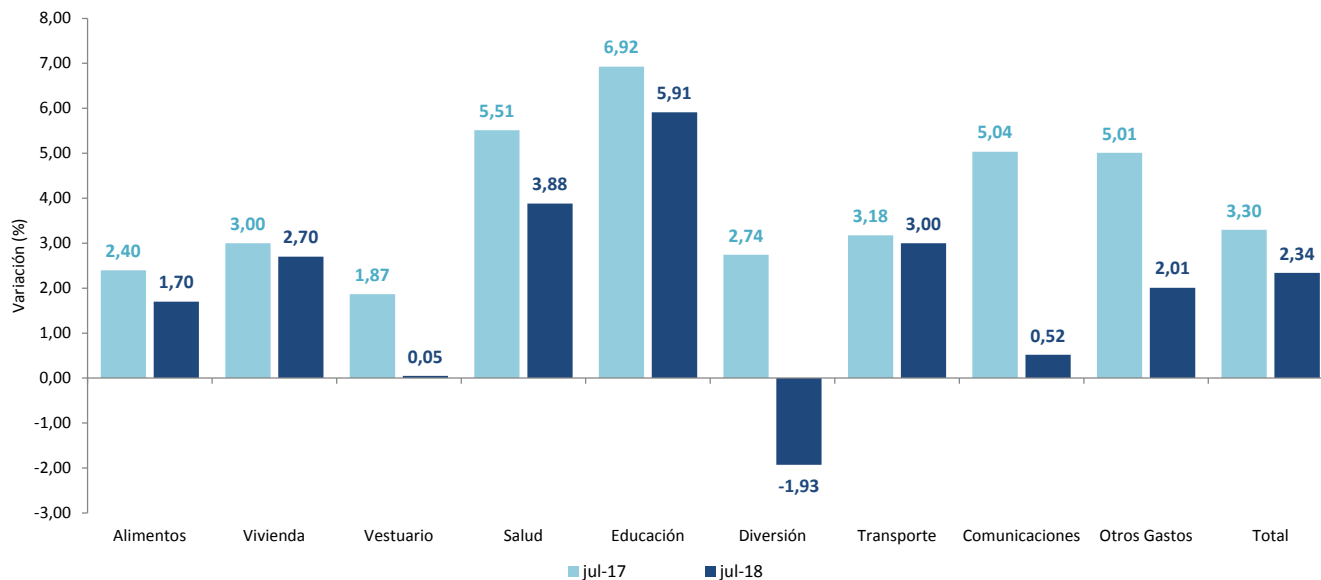
## Variación mensual del IPC por grupos de gasto Total nacional Julio 2017 - 2018



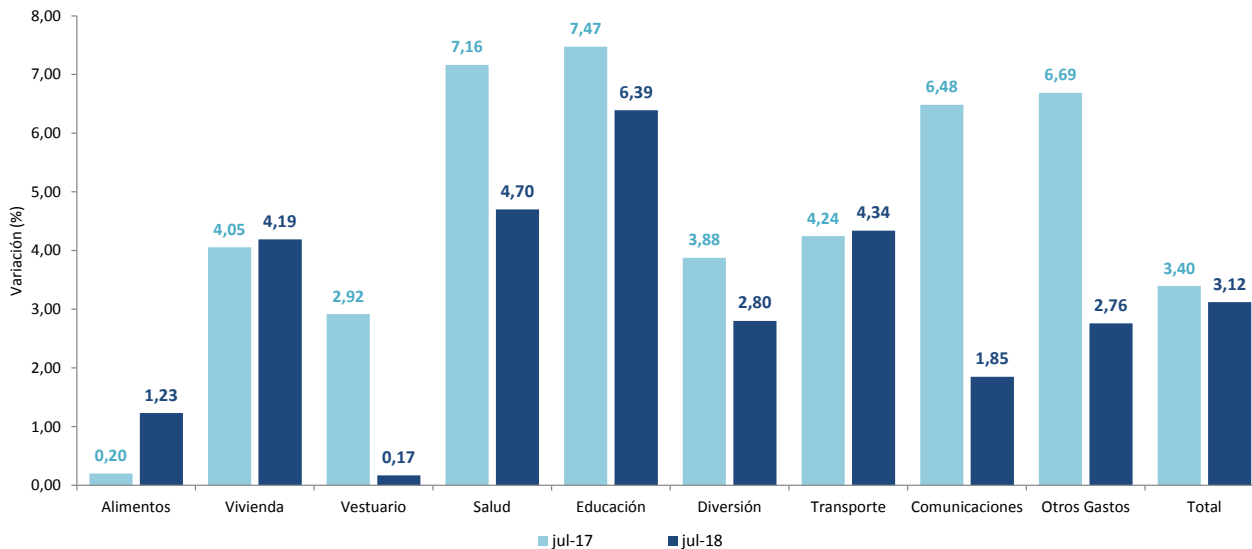
Fuente: DANE - IPC



## Variación año corrido del IPC por grupos de gasto Total nacional Julio 2017 - 2018



## Variación anual del IPC por grupos de gasto Total nacional Julio 2017 - 2018



# Índice de Precios al Consumidor - IPC

Ciudad	Mes de referencia
	Variación mensual (%)
Medellín	-0,23
Cali	-0,20
Bogotá D.C.	-0,17
Riohacha	-0,17
Cúcuta	-0,16
Pasto	-0,14
<b>Nacional</b>	<b>-0,13</b>
Villavicencio	-0,12
Ibagué	-0,09
Popayán	-0,07
Florencia	-0,05
Neiva	-0,04
Bucaramanga	-0,01
Manizales	0,01
Armenia	0,04
Pereira	0,04
Cartagena	0,05
Barranquilla	0,06
Valledupar	0,12
Tunja	0,14
San Andrés	0,14
Montería	0,17
Santa Marta	0,18
Sincelejo	0,23
Quibdó	0,45

Variación mensual del IPC por ciudades  
Julio 2018

# Encuesta Mensual Manufacturera - EMM

## Mayo 2018

Actualizado el 12 de julio de 2018



## Variación de la producción real, ventas y personal ocupado de la Industria manufacturera Total nacional Mayo 2018

Indicador	Variación anual (%)		Variación año corrido (%)		Variación doce meses (%)	
	Mayo 2017 vs Mayo 2016	Mayo 2018 vs Mayo 2017	Enero - Mayo 2017 vs Enero - Mayo 2016	Enero - Mayo 2018 vs Enero - Mayo 2017	Junio 2016 - Mayo 2017 vs Junio 2015 - Mayo 2016	Junio 2017 - Mayo 2018 vs Junio 2016 - Mayo 2017
Producción real	-0,2	2,9	-0,9	2,7	1,3	1,0
Ventas	-1,8	4,0	-1,2	3,8	1,5	1,8
Personal ocupado	-0,8	-1,5	-0,5	-1,8	0,1	-1,5
<b>Variaciones desestacionalizadas</b>						
Producción real	0,4	3,2	-1,1	2,9	1,2	1,2
Ventas	-1,1	4,2	-1,4	3,9	1,3	2,0
Personal ocupado	-0,8	-1,5	-0,5	-1,9	0,1	-1,6

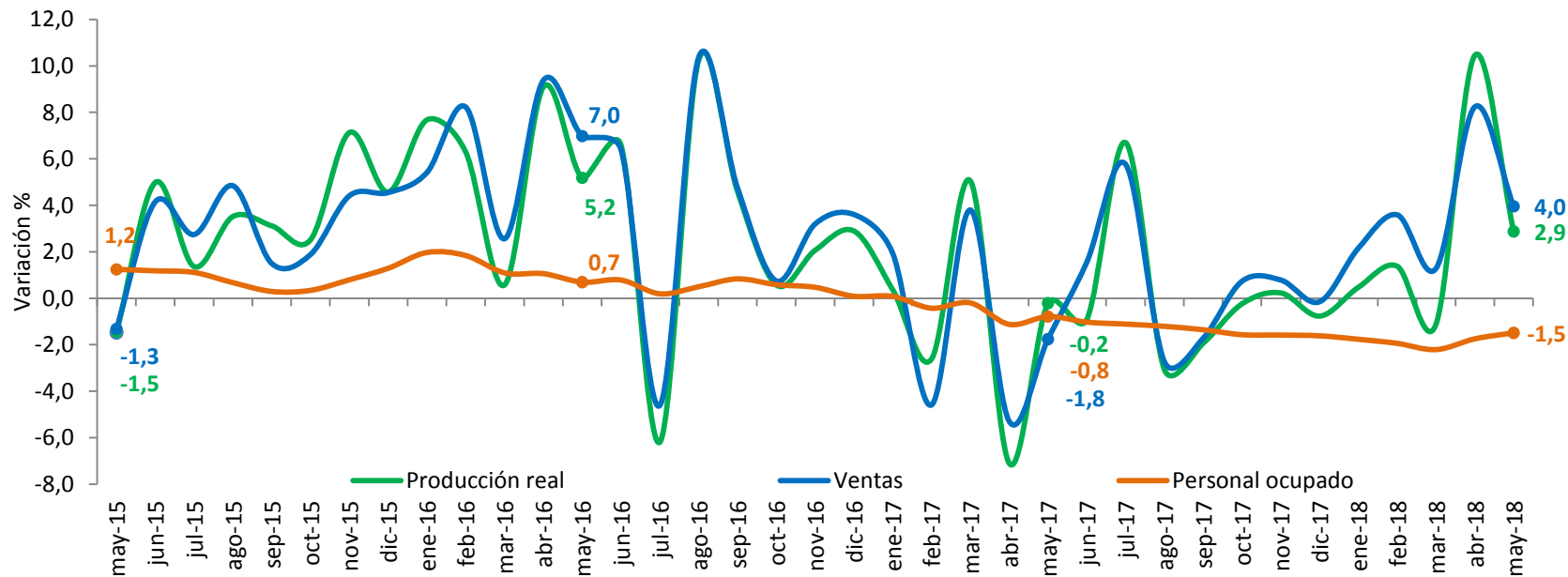
# Encuesta Mensual Manufacturera - EMM

Clase	Descripción	Variación %	Contribución (puntos porcentuales)
T_IND	<b>Total Industria</b>	<b>2,9</b>	
2500	Fabricación de productos elaborados de metal	14,8	0,3
1010	Procesamiento y conservación de carne, pescado, crustáceos y moluscos	10,0	0,3
1100	Elaboración de bebidas	2,7	0,3
2220	Fabricación de productos de plástico	7,1	0,3
2010	Fabricación de sustancias químicas básicas, y sus productos	8,3	0,2
1070	Elaboración de azúcar y panela	21,2	0,2
1700	Fabricación de papel, cartón, y sus productos	7,6	0,2
2800	Fabricación de maquinaria y equipo n.c. p.	14,7	0,2
2023	Fabricación de Jabones y detergentes, perfumes y preparados de tocador	4,4	0,2
1300	Hilatura, tejeduría y acabado de productos textiles	10,2	0,2
3200	Otras industrias manufactureras	11,5	0,2
2410	Industrias básicas de hierro y de acero	4,1	0,1
1061	Trilla de café	31,9	0,1
3000	Fabricación de otros tipos de equipo de transporte	21,2	0,1
1082	Elaboración de cacao, chocolate y prod de confitería	9,1	0,1
1400	Confección de prendas de vestir	2,8	0,1
1050	Elaboración de productos de molinería, almidones y sus derivados	5,0	0,1
1090	Elaboración de alimentos preparados para animales	8,7	0,1
3100	Fabricación de muebles, colchones y somieres	7,7	0,1
1089	Elaboración de otros productos alimenticios n.c.p.	1,9	0,1
2910	Fabricación de vehículos automotores y sus motores	5,2	0,1
2310	Fabricación de vidrio y productos de vidrio	7,0	0,1
1800	Actividades de impresión	3,7	0,0
1081	Elaboración de productos de panadería	2,1	0,0
2210	Fabricación de productos de caucho	11,1	0,0
2920	Fabricación de carrocerías para vehículos automotores, remolques	19,5	0,0
2700	Fabricación de aparatos y equipo eléctrico	1,6	0,0
1040	Elaboración de productos lácteos	0,5	0,0
1030	Elaboración de aceites y grasas de origen vegetal y animal	0,6	0,0
2930	Fabricación de partes, piezas (autopartes) y accesorios (lujos) para vehículos	1,0	0,0
1511	Curtido y recurtido de cueros; recurtido y teñido de pieles	-4,6	0,0
1520	Fabricación de calzado	-0,6	0,0
2420	Industrias básicas de metales preciosos y no ferrosos	-2,0	0,0
1512	Fabricación de artículos de viaje, bolsos de mano y artículos similares en cuer	-20,8	0,0
2100	Fabricación de productos farmacéuticos, sustancias químicas medicinales	-0,8	0,0
1600	Transformación de la madera y sus productos	-7,0	0,0
2020	Fabricación de otros productos químicos	-1,2	0,0
2390	Fabricación de productos minerales no metálicos n.c. p.	-6,4	-0,4
1900	Coquización, refinación de petróleo, y mezcla de combustibles	-2,2	-0,4

**Variación y contribución anual del valor de la producción real de la industria manufacturera, según clase industrial**  
**Mayo 2018**

# Encuesta Mensual Manufacturera - EMM

Variación anual de la producción real, las ventas y el personal ocupado de la industria manufacturera  
Mayo 2015 - mayo 2018



# Encuesta Mensual de Comercio al por Menor – EMCM

## Mayo 2018

Actualizado el 12 de julio de 2018



**GOBIERNO DE COLOMBIA**



# Encuesta Mensual de Comercio al por Menor - EMCM

## Variación de las principales variables de la EMCM Mayo 2018

Indicador	Variación anual (%)		Variación año corrido (%)		Variación doce meses (%)	
	may-17	may-18	may-17	may-18	may-17	may-17
Total comercio al por menor	-0,4	5,9	-1,8	5,6	-0,2	1,8
Total comercio al por menor sin vehículos	-0,9	5,6	-1,3	4,6	-0,1	2,1
Total comercio al por menor sin combustibles	-0,4	6,6	-1,9	6,3	0,0	1,9
Total comercio al por menor sin combustibles ni vehículos	-1,0	6,5	-1,3	5,2	0,2	2,3
Total personal ocupado	2,5	-0,2	2,9	-0,1	3,0	0,6
<b>Variaciones desestacionalizadas</b>						
Total comercio al por menor sin combustibles - desestacionalizada	-0,8	7,1	-1,4	6,0	0,1	1,8
Total comercio al por menor sin combustibles ni vehículos - desestacionalizada	-0,5	7,1	-0,7	5,2	0,3	2,2

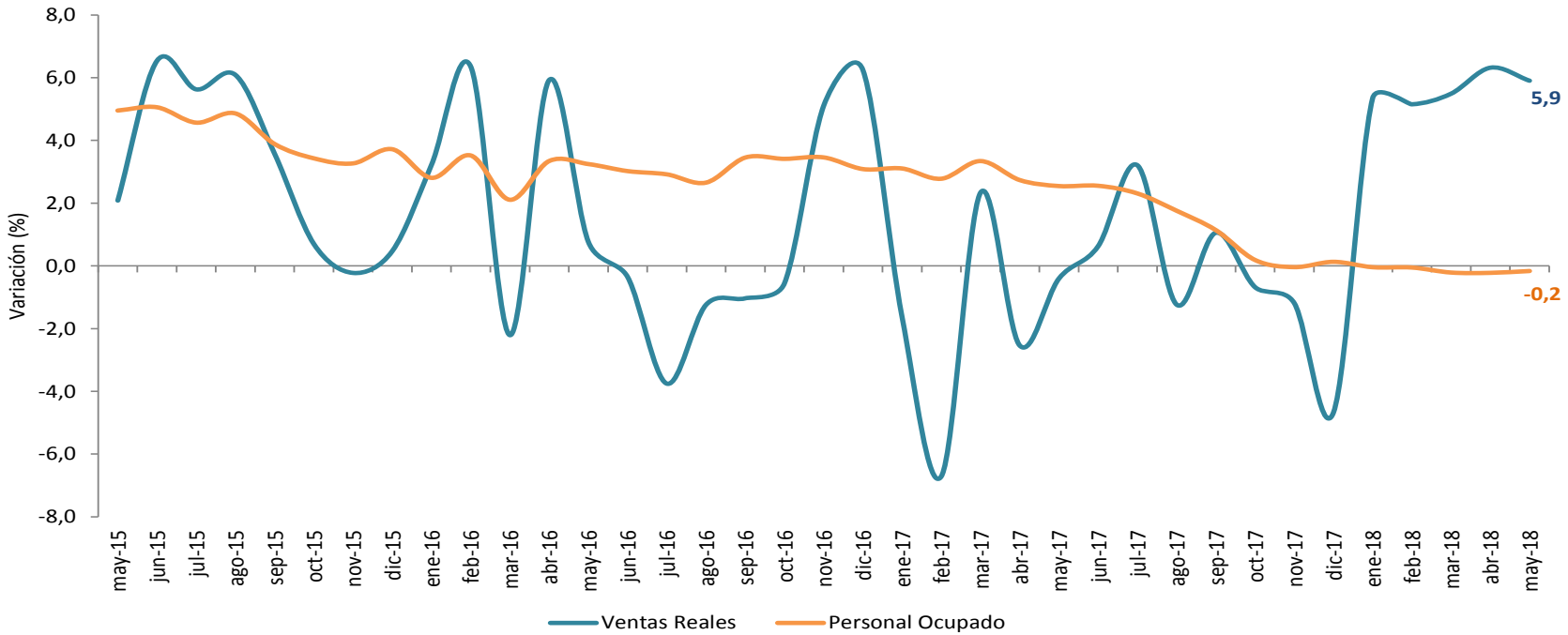
# Encuesta Mensual de Comercio al por Menor - EMCM

## Variación y contribución anual del valor de las ventas reales del comercio minorista, según grupos de mercancías Mayo 2018

Línea de mercancías	Variación %	Contribución (puntos porcentuales)
<b>Total comercio minorista</b>	<b>5,9</b>	<b>5,9</b>
Equipo de informática y telecomunicaciones para uso personal o doméstico	25,6	1,8
Alimentos (víveres en general) y bebidas no alcohólicas	7,2	1,6
Vehículos automotores y motocicletas	7,7	1,0
Combustibles para vehículos automotores	2,2	0,4
Prendas de vestir y textiles	6,3	0,4
*Otras mercancías para uso personal o doméstico, no especificadas anteriormente	10,5	0,3
Productos para el aseo del hogar	12,6	0,3
Electrodomésticos, muebles para el hogar	4,2	0,2
Artículos y utensilios de uso doméstico	10,0	0,1
Bebidas alcohólicas, cigarros, cigarrillos y productos del tabaco	6,0	0,1
Artículos de ferretería, vidrios y pinturas	2,7	0,1
Libros, papelería, periódicos, revistas y útiles escolares	6,1	0,0
Productos de aseo personal, cosméticos y perfumería	0,7	0,0
Calzado, artículos de cuero y sucedáneos del cuero	1,8	0,0
Productos farmacéuticos y medicinales	-0,2	0,0
Repuestos, partes, accesorios y lubricantes para vehículos	-4,8	-0,4

# Encuesta Mensual de Comercio al por Menor - EMCM

Variación anual de las ventas reales y el personal ocupado del comercio minorista  
Mayo (2015 – 2018)



Fuente: DANE - EMCM

# Comercio exterior Exportaciones Junio 2018

Actualizado el 2 de agosto de 2018

# Comercio exterior - Exportaciones

## Exportaciones de Colombia, según grupos de productos CUCI Rev. 3 Total nacional Enero – Junio 2018/2017p

Millones de dólares FOB

Principales grupos de productos	Junio				Enero - Junio			
	2017 <sup>p</sup>	2018 <sup>p</sup>	Variación (%)	Contribución a la variación	2017 <sup>p</sup>	2018 <sup>p</sup>	Variación (%)	Contribución a la variación
Total	2.873,7	3.330,4	15,9	15,9	17.861,6	20.489,1	14,7	14,7
Agropecuarios, alimentos y bebidas <sup>1</sup>	601,2	591,5	-1,6	-0,3	3.765,5	3.893,6	3,4	0,7
Combustibles y prod. de industrias extractivas <sup>2</sup>	1.441,3	1.903,7	32,1	16,1	9.617,1	11.802,3	22,7	12,2
Manufacturas <sup>3</sup>	663,6	714,6	7,7	1,8	3.518,0	4.115,9	17,0	3,3
Otros sectores <sup>4</sup>	167,5	120,6	-28,0	-1,6	960,9	677,3	-29,5	-1,6

Notas:

**Cifras en millones de dólares FOB**

1- Incluye las secciones de la CUCI 0, 1, 2 y 4, excluidos los capítulos 27 y 28

2 - Incluye la sección 3 de la CUCI y los capítulos 27,28 y 68

3 - Incluye las secciones de la CUCI 5, 6, 7 y 8, excluidos el capítulo 68 y el grupo 891

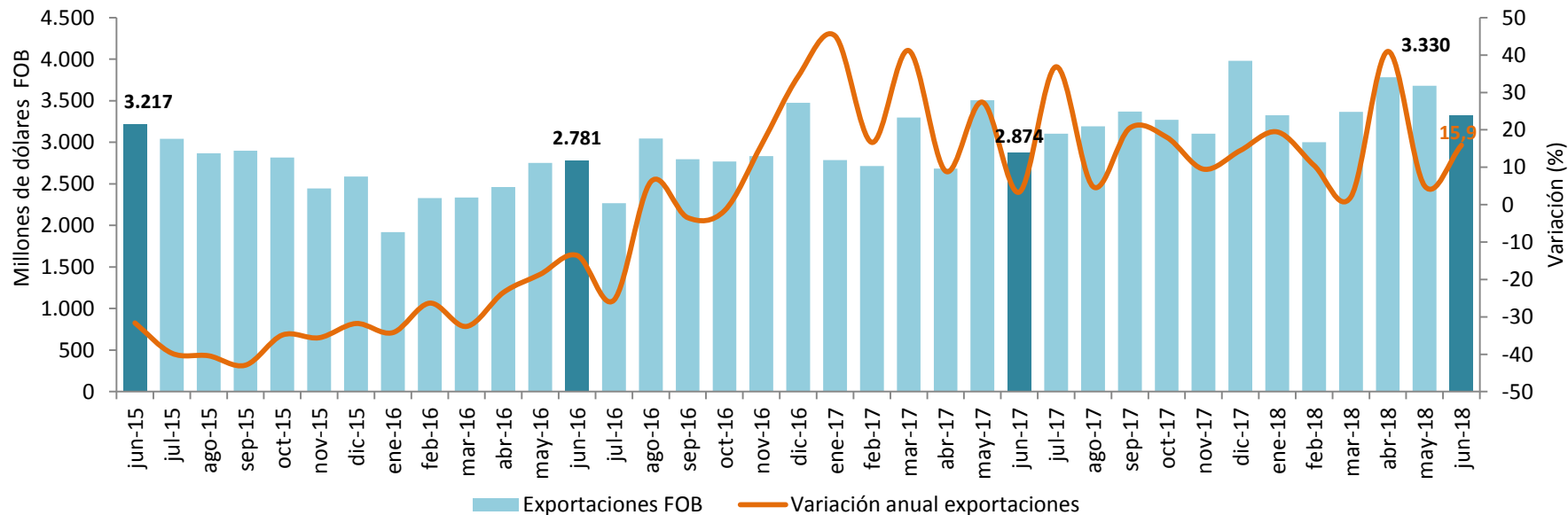
4 - Incluye la sección 9 de la CUCI y el grupo 891

p Cifras provisionales

Fuente: DANE - Exportaciones

# Comercio exterior - Exportaciones

## Valor FOB de las exportaciones y variación anual Junio (2014 – 2018)



# Comercio exterior - Exportaciones

Millones de dólares FOB

PAIS	Junio	
	2017	2018
<b>Total</b>	<b>2.873,7</b>	<b>3.330,4</b>
Estados Unidos	862,4	850,7
Panamá	247,5	427,0
China	189,2	165,4
Ecuador	139,8	139,9
Brasil	124,0	131,5
Países Bajos	62,6	121,1
Turquía	77,8	118,2
España	38,1	117,3
Bahamas	168,6	110,1
Chile	53,8	107,3
Perú	96,2	90,5
México	104,0	85,7
India	28,8	80,9
Santa Lucía	21,8	66,6
Corea	44,8	52,5
Resto de países	614,5	665,7

**Exportaciones  
según principal país de destino  
Junio (2017–2018)**

# Comercio exterior Importaciones Mayo 2018

Actualizado el 19 de julio de 2018



# Comercio exterior - Importaciones

## Importaciones de Colombia, según grupos de productos CUCI Rev. 3 Total nacional Mayo 2018/2017p

Millones de dólares CIF

Principales grupos de productos	Mayo				Enero - Mayo			
	2017 <sup>p</sup>	2018 <sup>p</sup>	Variación (%)	Contribución a la variación	2017 <sup>p</sup>	2018 <sup>p</sup>	Variación (%)	Contribución a la variación
Total	3.727,5	4.513,3	21,1	21,1	19.060,9	20.204,3	6,0	6,0
Agropecuarios, alimentos y bebidas <sup>1</sup>	461,8	642,3	39,1	4,8	2.695,5	2.912,9	8,1	1,1
Combustibles y prod. de industrias extractivas <sup>2</sup>	387,7	361,1	-6,9	-0,7	1.973,5	1.644,2	-16,7	-1,7
Manufacturas <sup>3</sup>	2.872,5	3.506,5	22,1	17,0	14.368,1	15.628,1	8,8	6,6
Otros sectores <sup>4</sup>	5,5	3,5	-35,9	-0,1	23,7	19,2	-19,2	0,0

Notas:

**Cifras en millones de dólares CIF**

1 - Incluye las secciones de la CUCI 0, 1, 2 y 4, excluidos los capítulos 27 y 28

2 - Incluye la sección 3 de la CUCI y los capítulos 27,28 y 68

3 - Incluye las secciones de la CUCI 5, 6, 7 y 8, excluidos el capítulo 68 y el grupo 891

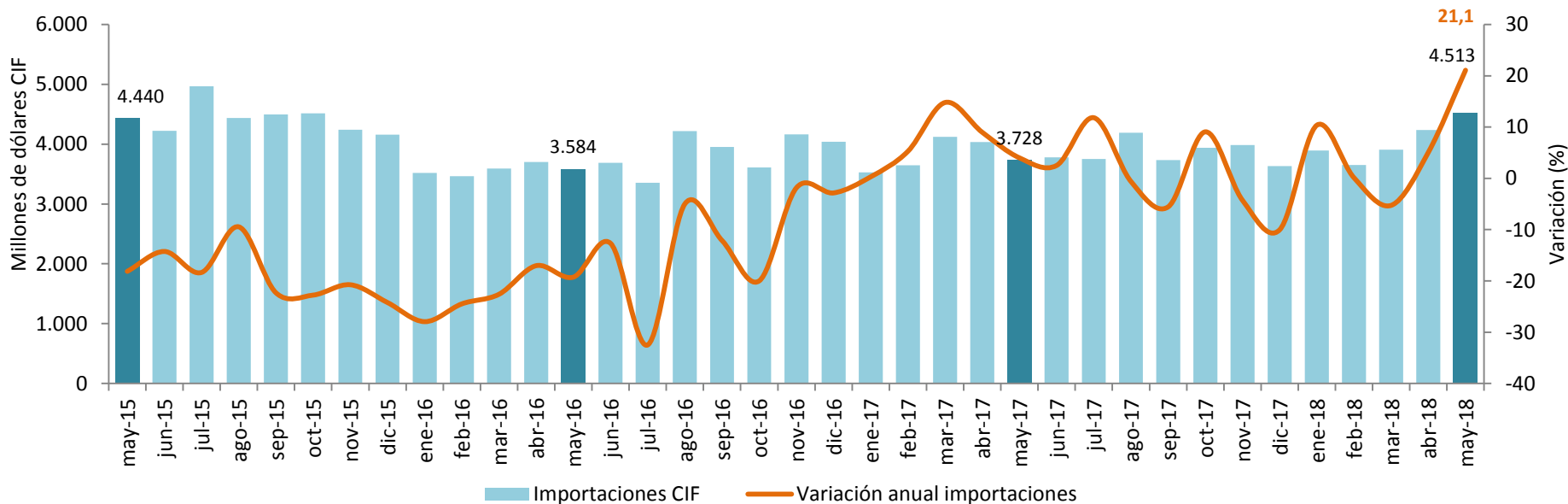
4 - Incluye la sección 9 de la CUCI y el grupo 891

p Cifras provisionales

Fuente: DANE - Importaciones

# Comercio exterior - Importaciones

Valor CIF de las importaciones y variación anual  
Mayo (2014 – 2018)



# Comercio exterior - Importaciones

PAIS	Balanza Comercial (Millones de dólares FOB)	
	2017	2018
<b>Total</b>	<b>-3.210,4</b>	<b>-2.129,8</b>
China	-2.411,9	-2.501,8
México	-912,1	-823,1
Alemania	-495,3	-642,5
Estados Unidos	-808,2	-410,2
Brasil	-389,1	-409,6
India	-295,2	-304,6
Francia	-323,2	-294,7
Japón	-296,1	-289,3
Israel	63,7	196,4
Puerto Rico	159,9	215,3
Santa Lucía	223,4	248,1
Ecuador	192,5	363,0
Países Bajos	459,0	381,4
Turquía	480,9	616,1
Panamá	790,2	1.558,5
Resto de países	351,1	-32,7

Balanza comercial, según países  
Enero - Mayo (2017–2018)

# Censo de Edificaciones - CEED

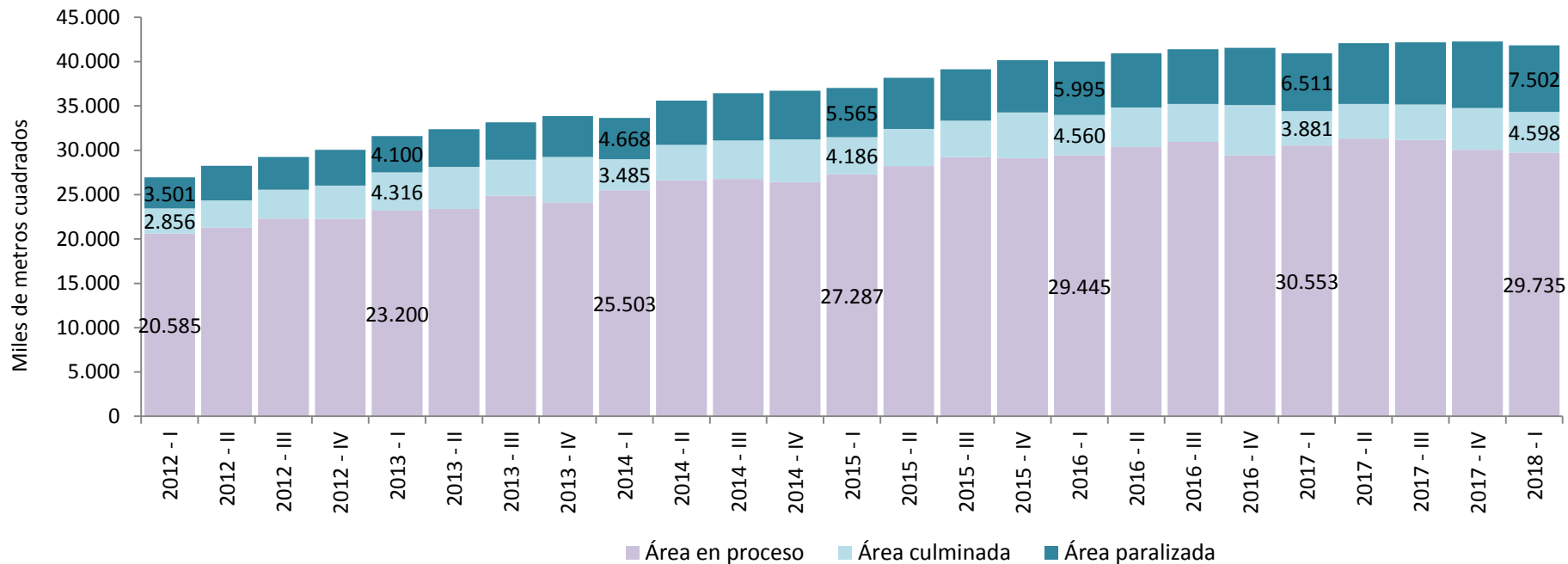
Actualizado el 13 de febrero de 2018



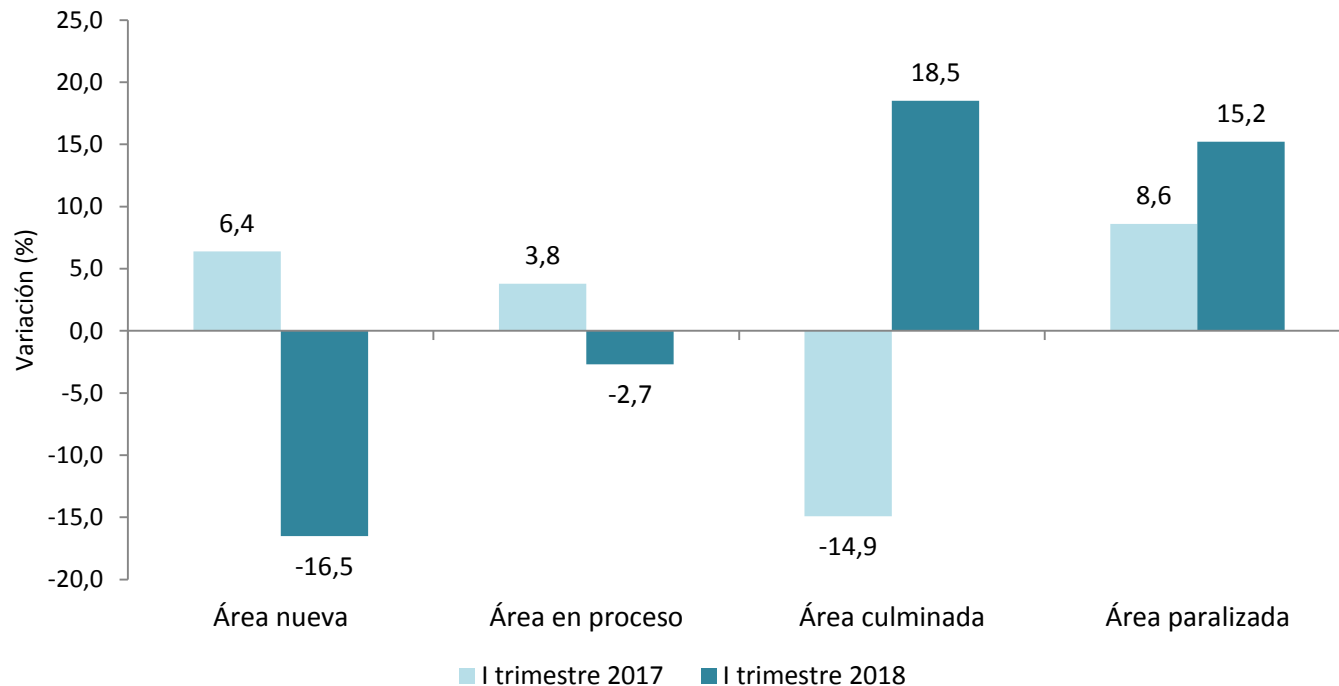
## Variación de las principales variables del CEED I trimestre 2018

Indicador	Variación anual (%)		Variación año corrido (%)		Variación doce meses (%)	
	I trimestre 2017	I trimestre 2018	I trimestre 2017	I trimestre 2018	I trimestre 2017	I trimestre 2018
Área nueva	6,4	-16,5	15,1	5,5	4,0	5,2
Área en proceso	3,8	-2,7	n.a	n.a	n.a	n.a
Área culminada	-14,9	18,5	-31,6	-2,4	2,0	-5,8

## Área censada, según estado de obra (miles de metros cuadrados) I trimestre 2012 - I trimestre 2018



## Variación anual del área según estados de obra I trimestre 2017 – 2018



## Área nueva, en proceso y culminada, según áreas de cobertura I trimestre 2018

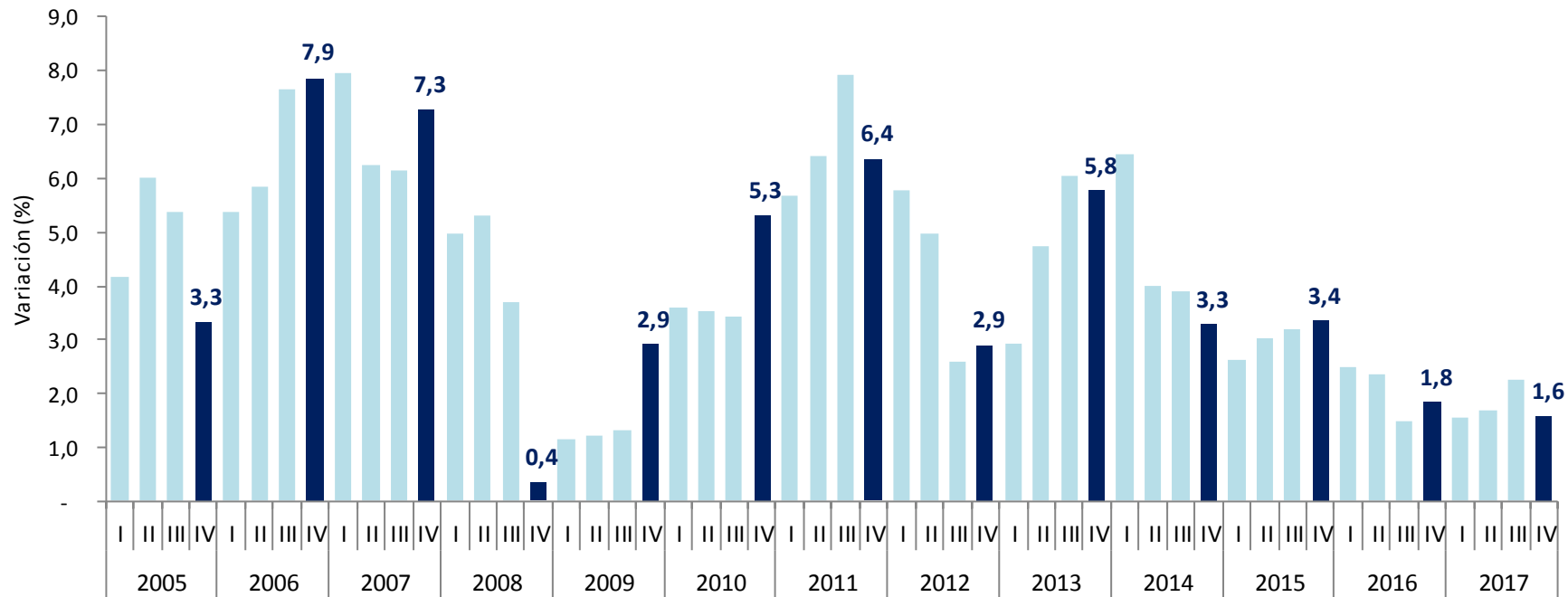
Áreas de cobertura	Área nueva	Área en proceso	Área culminada
<b>Total</b>	<b>4.146.751</b>	<b>29.735.026</b>	<b>4.598.329</b>
Bogotá	914.719	7.236.681	990.945
Medellín AM	933.026	6.833.534	893.244
Cundinamarca	437.498	2.549.450	614.300
Cali AU	505.129	2.398.410	371.939
Barranquilla AM	348.719	2.821.301	349.032
Bucaramanga AM	97.567	1.599.018	210.489
Pereira AM	82.058	466.054	138.523
Armenia AU	85.507	693.368	111.106
Cartagena AU	129.611	1.653.403	193.269
Ibagué AU	193.516	911.475	267.395
Cúcuta AM	75.164	434.334	75.842
Manizales AU	67.437	606.390	69.879
Villavicencio AU	99.875	343.593	95.775
Neiva AU	29.700	214.588	41.809
Pasto AU	99.551	609.235	73.742
Popayán AU	47.674	364.192	101.040



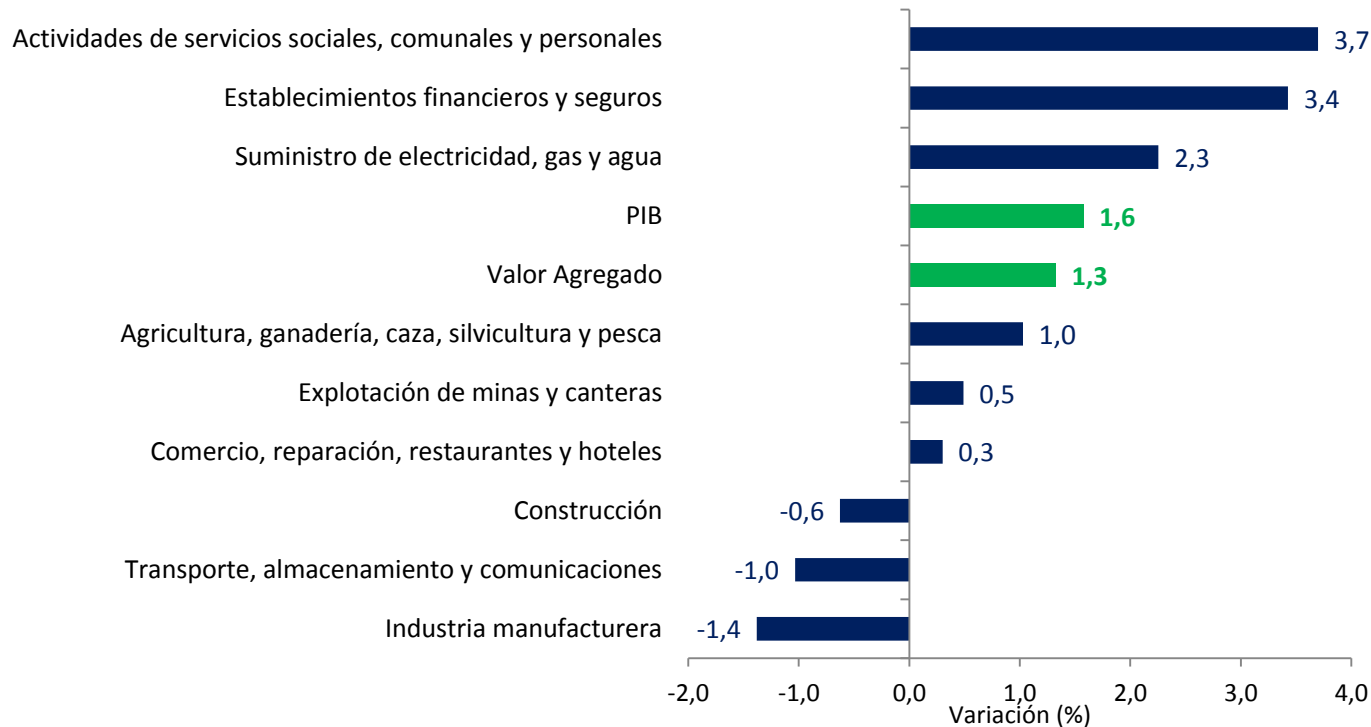
# Producto Interno Bruto - PIB

Actualizado el 15 de febrero de 2018

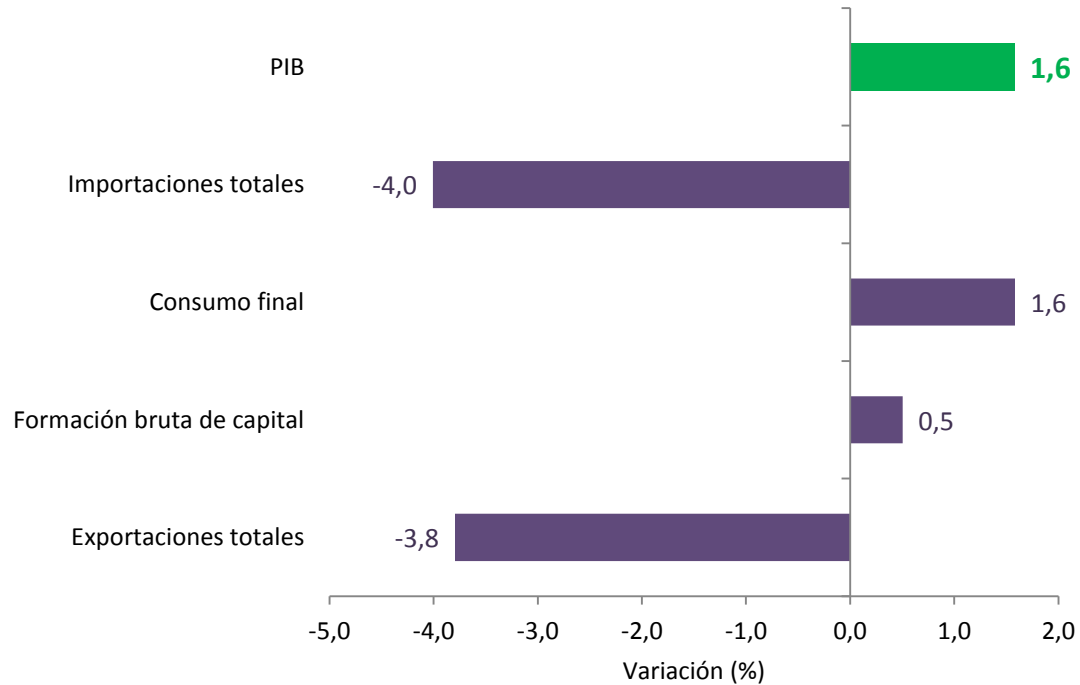
## Variación anual del crecimiento del PIB 2015 - 2017 (IV trimestre)



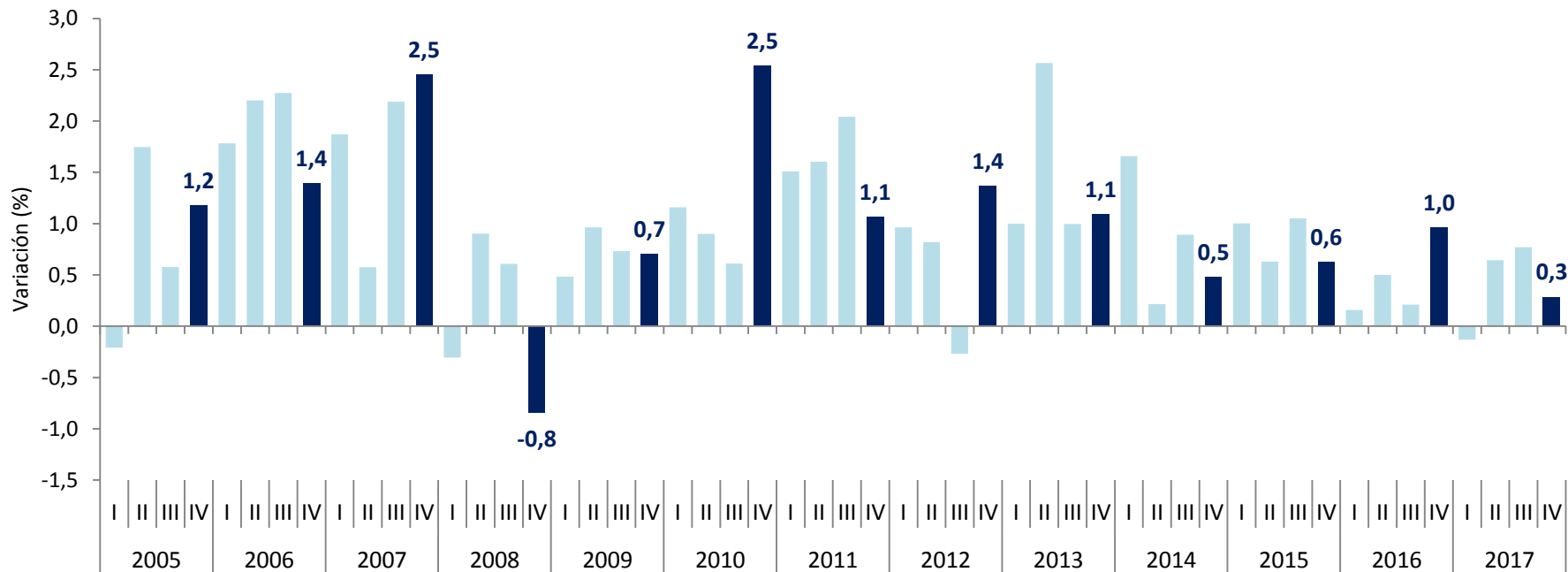
## Tasa de crecimiento anual del PIB, por grandes ramas de actividad económica Trimestre IV 2017 / IV 2016



## Variación anual del PIB, según componentes de la demanda Trimestre IV 2017



## Variación trimestral del crecimiento del PIB 2015 - 2017 (IV trimestre)



# Proyecciones de población Censos y demografía

# Proyecciones de población

DP	Departamento	2017			2018		
		Total	Hombres	Mujeres	Total	Hombres	Mujeres
0	<b>Total Nacional</b>	<b>49.291.609</b>	<b>24.337.747</b>	<b>24.953.862</b>	<b>49.834.240</b>	<b>24.605.796</b>	<b>25.228.444</b>
5	Antioquia	6.613.118	3.232.027	3.381.091	6.691.030	3.270.320	3.420.710
8	Atlántico	2.517.897	1.244.599	1.273.298	2.545.924	1.258.728	1.287.196
11	Bogotá, D.C.	8.080.734	3.912.910	4.167.824	8.181.047	3.963.853	4.217.194
13	Bolívar	2.146.696	1.073.593	1.073.103	2.171.280	1.085.879	1.085.401
15	Boyacá	1.279.955	641.873	638.082	1.282.063	643.194	638.869
17	Caldas	991.860	485.107	506.753	993.866	486.006	507.860
18	Caquetá	490.056	245.310	244.746	496.241	248.167	248.074
19	Cauca	1.404.205	711.149	693.056	1.415.933	717.064	698.869
20	Cesar	1.053.475	526.053	527.422	1.065.673	532.113	533.560
23	Córdoba	1.762.530	882.814	879.716	1.788.507	895.517	892.990
25	Cundinamarca	2.762.784	1.377.073	1.385.711	2.804.238	1.397.459	1.406.779
27	Choco	510.047	255.641	254.406	515.145	258.397	256.748
41	Huila	1.182.944	593.402	589.542	1.197.081	600.419	596.662
44	La Guajira	1.012.926	501.472	511.454	1.040.157	514.956	525.201
47	Magdalena	1.285.384	649.846	635.538	1.298.691	656.668	642.023
50	Meta	998.162	498.252	499.910	1.016.701	507.084	509.617
52	Nariño	1.787.545	897.201	890.344	1.809.116	908.023	901.093
54	Norte de Santander	1.379.533	683.405	696.128	1.391.239	689.069	702.170
63	Quindío	571.733	280.707	291.026	575.010	282.326	292.684
66	Risaralda	962.529	468.482	494.047	967.767	471.015	496.752
68	Santander	2.080.938	1.028.722	1.052.216	2.090.839	1.033.672	1.057.167
70	Sucre	868.438	440.013	428.425	877.057	444.317	432.740
73	Tolima	1.416.124	707.830	708.294	1.419.947	709.147	710.800
76	Valle del Cauca	4.708.262	2.280.018	2.428.244	4.756.113	2.302.714	2.453.399
81	Arauca	267.992	134.555	133.437	270.708	135.824	134.884
85	Casanare	368.989	186.910	182.079	375.249	189.954	185.295
86	Putumayo	354.094	178.880	175.214	358.896	181.152	177.744
88	Archipiélago de San Andrés, Providencia y Santa Catalina	77.759	38.690	39.069	78.413	39.012	39.401
91	Amazonas	77.948	39.183	38.765	78.830	39.575	39.255
94	Guainía	42.777	22.005	20.772	43.446	22.336	21.110
95	Guaviare	114.207	59.485	54.722	115.829	60.281	55.548
97	Vaupés	44.500	22.359	22.141	44.928	22.523	22.405
99	Vichada	75.468	38.181	37.287	77.276	39.032	38.244

Proyecciones de población nacional  
y departamental por sexo, según  
departamentos

Años 2017 y 2018



# GOBIERNO DE COLOMBIA



**DANE** INFORMACIÓN  
ESTRATÉGICA



@DANEColombia



@DANE\_Colombia



/DANEColombia



/DANEColombia