

Indicadores conyunturales

Actualización: 5 de junio de 2019



El futuro
es de todos

Gobierno
de Colombia



Indicadores conyunturales

Mercado laboral

Índice de Precios al Consumidor – IPC

Encuesta Mensual Manufacturera – EMM

Encuesta Mensual de Comercio al por Menor – EMCM

Comercio exterior - Exportaciones

Comercio exterior – Importaciones

Censo de Edificaciones – CEED

Producto Interno Bruto

Proyecciones de población

Mercado laboral

Abril

Actualizado el 31 de abril de 2019



El futuro
es de todos

Gobierno
de Colombia

Cuadro resumen

Total nacional y total 13 ciudades y áreas metropolitanas

Mensual (Abril) y trimestral (Febrero – abril 2019)

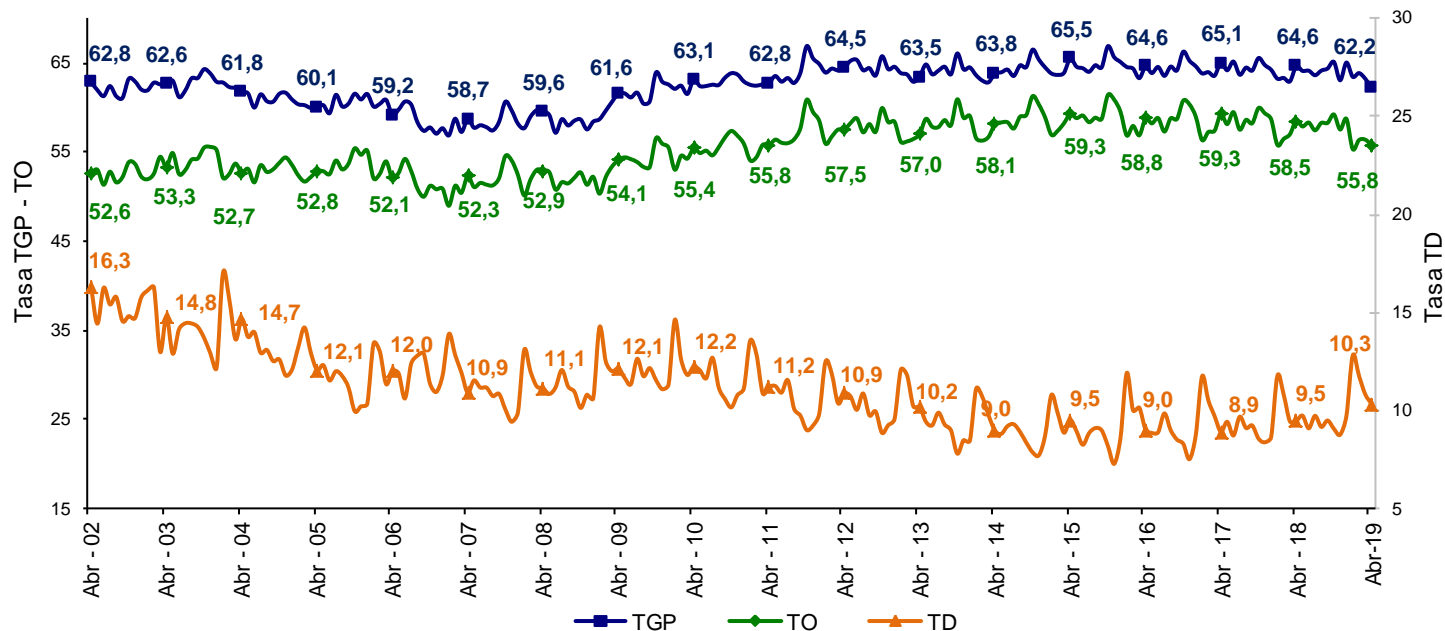
Concepto	Total Nacional		Total 13 Ciudades y áreas metropolitanas	
	Abril 2019	Feb -abr 19	Abril 2019	Feb -abr 19
Tasa global de participación	62,2	63,1	65,2	65,9
Tasa de ocupación	55,8	56,2	57,9	58,1
Tasa de desempleo	10,3	11,0	11,1	11,9
Población ocupada	21.896	22.027	10.632	10.650
Población desocupada	2.524	2.717	1.333	1.432
Población inactiva	14.831	14.467	6.396	6.259

Notas:

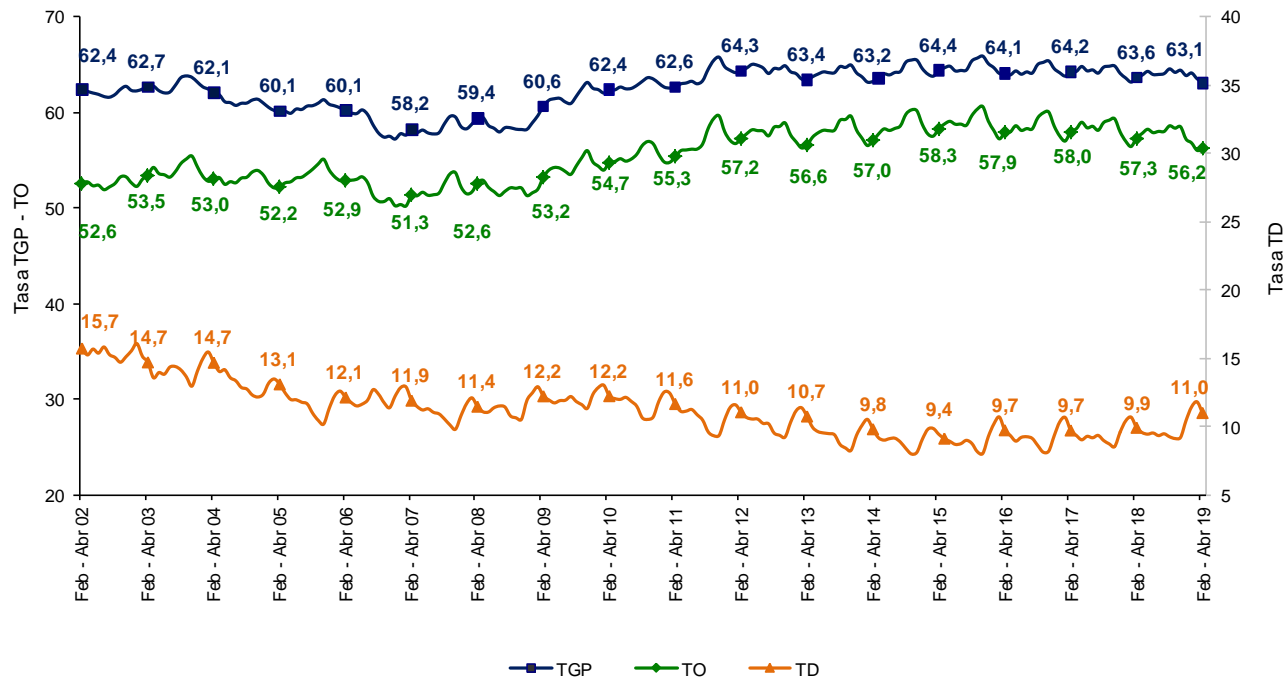
- Poblaciones en miles. Por efecto de redondeo en miles los totales pueden diferir ligeramente.
- Datos expandidos con proyecciones de población elaboradas con base en los resultados del Censo 2005.



Tasa global de participación, ocupación y desempleo Total nacional Mensual – Abril (2002 - 2019)



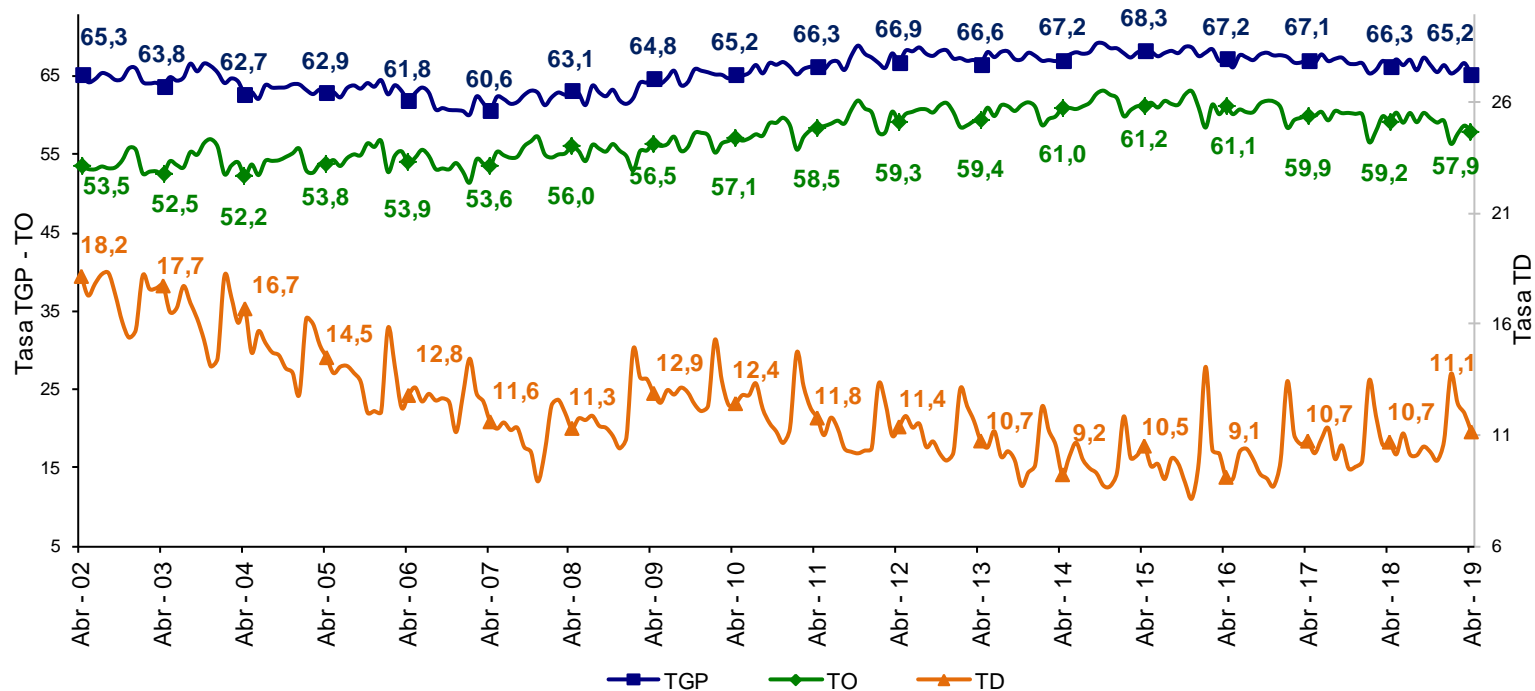
Tasa global de participación, ocupación y desempleo Total nacional Trimestre Febrero – abril (2002 - 2019)



Fuente: DANE, GEIH.



Tasa global de participación, ocupación y desempleo Total 13 ciudades y áreas metropolitanas Mensual – Abril (2002 - 2019)

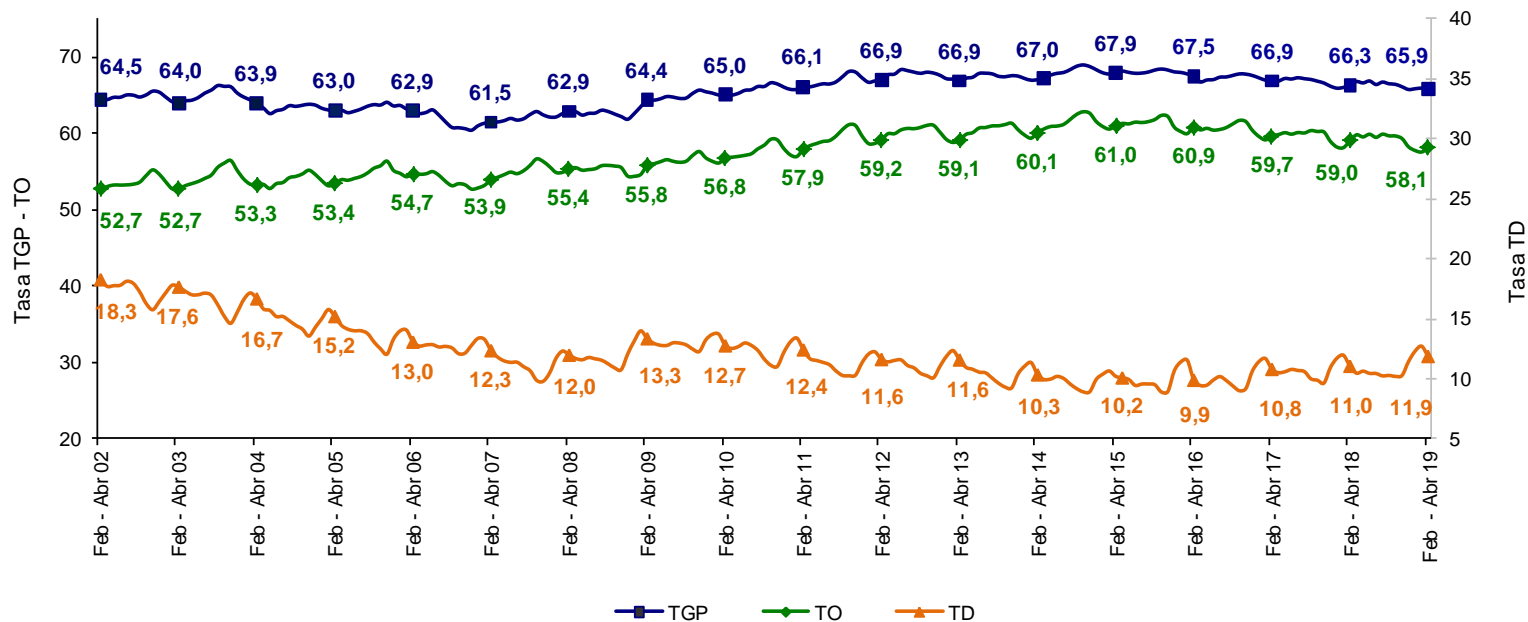


Fuente: DANE, GEIH,

Tasa global de participación, ocupación y desempleo

Total 13 ciudades y áreas metropolitanas

Trimestre febrero – abril (2002 - 2019)



Fuente: DANE, GEIH.

Cuadro resumen Cabeceras y Centros poblados y rural disperso Trimestre febrero – abril (2018 - 2019)

Concepto	Cabeceras		Centros poblados y rural disperso	
	Feb - abr 18	Feb -abr 19	Feb - abr 18	Feb -abr 19
Tasa global de participación	65,1	64,7	58,4	57,4
Tasa de ocupación	57,9	57,0	55,4	53,4
Tasa de desempleo	11,1	12,0	5,1	7,0
Población ocupada	17.392	17.373	4.799	4.654
Población desocupada	2.180	2.366	258	350
Población inactiva	10.478	10.749	3.603	3.718

Notas:

- Poblaciones en miles. Por efecto de redondeo en miles los totales pueden diferir ligeramente.
- Datos expandidos con proyecciones de población elaboradas con base en los resultados del Censo 2005.

Fuente: DANE, GEIH.



Febrero - abril 2019					
Ciudad	TGP	TO	TD (2019)	TD (2018)	Variación TD
Quibdó	55,8	44,2	20,8	17,6	+
Armenia	64,3	52,7	18,1	16,2	+
Florencia	60,4	49,9	17,3	14,0	+
Ibagué	63,4	52,8	16,8	14,2	+
Valledupar	61,2	51,2	16,4	14,9	+
Cúcuta AM	59,2	49,8	15,9	16,2	-
Riohacha	61,3	51,9	15,3	12,9	+
Villavicencio	66,6	57,4	13,9	12,2	+
Popayán	57,6	49,7	13,7	11,5	+
Cali AM	68,1	59,1	13,2	12,0	+
Tunja	61,0	53,2	12,8	10,6	+
Manizales AM	58,2	50,8	12,7	12,1	+
Medellín AM	64,6	56,4	12,7	12,6	+
Neiva	63,3	55,4	12,5	10,9	+
Total 23 ciudades y AM	65,4	57,5	12,1	11,1	+
Bogotá DC	69,0	60,7	11,9	10,5	+
Montería	63,0	55,5	11,9	9,6	+
Total 13 ciudades y AM	65,9	58,1	11,9	11,0	+
Santa Marta	61,1	54,2	11,3	8,4	+
Pasto	62,6	55,9	10,8	9,6	+
Bucaramanga AM	65,9	58,8	10,7	9,9	+
Sincelejo	67,0	60,0	10,5	9,9	+
Pereira AM	63,5	57,8	9,1	10,1	-
Barranquilla AM	64,7	59,5	8,0	8,3	-
Cartagena	55,2	51,0	7,5	7,9	-
San Andrés*	69,6	64,6	7,1	6,7	+

Fuente: DANE, GEIH.

Indicadores de mercado laboral por ciudad

Trimestre Febrero – Abril 2019

Notas:

- Datos expandidos con proyecciones de población elaboradas con base en los resultados del Censo 2005.
- El total de las 23 ciudades no incluye San Andrés por tener una distribución de la muestra diferente.
- Total 23 ciudades y áreas metropolitanas incluye 13 ciudades y áreas metropolitanas más Tunja, Florencia, Popayán, Valledupar, Quibdó, Neiva, Riohacha, Santa Marta, Armenia y Sincelejo
- 13 ciudades y áreas metropolitanas incluye Bogotá D.C., Medellín AM, Cali AM, Barranquilla AM, Bucaramanga AM, Manizales AM, Pereira AM, Cúcuta AM, Pasto, Ibagué, Montería, Cartagena y Villavicencio.
- Los resultados presentados para San Andrés corresponden al período noviembre 2018 - abril 2019.

Índice de Precios al Consumidor - IPC

Abril 2019

Actualizado el 4 de mayo de 2019

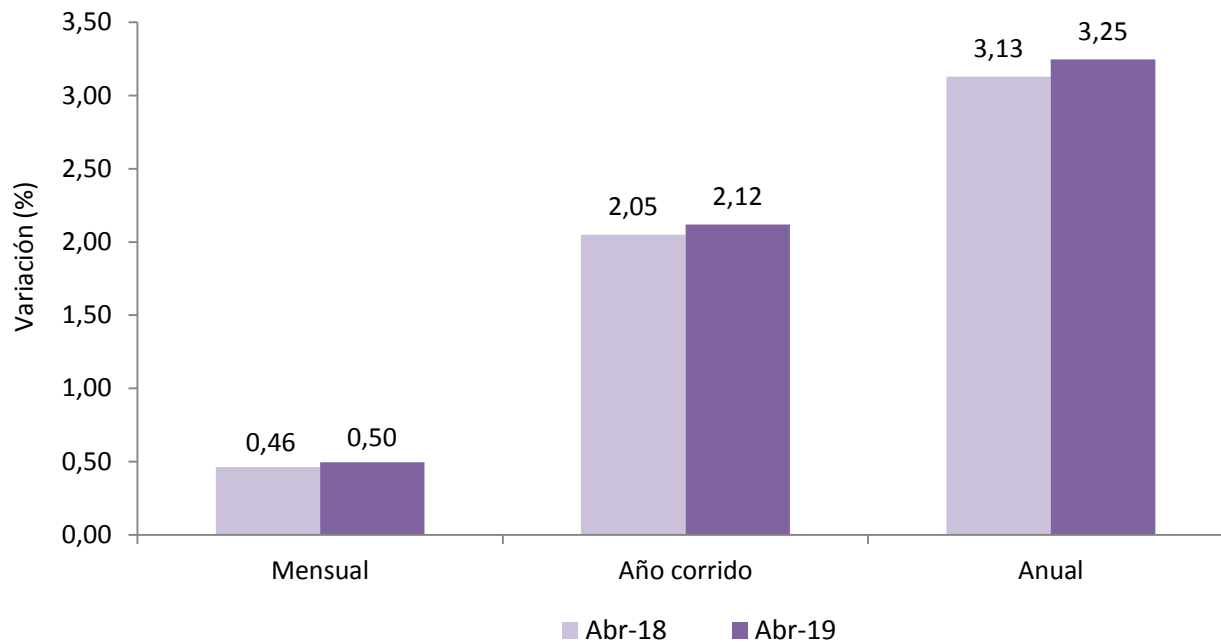


El futuro
es de todos

Gobierno
de Colombia

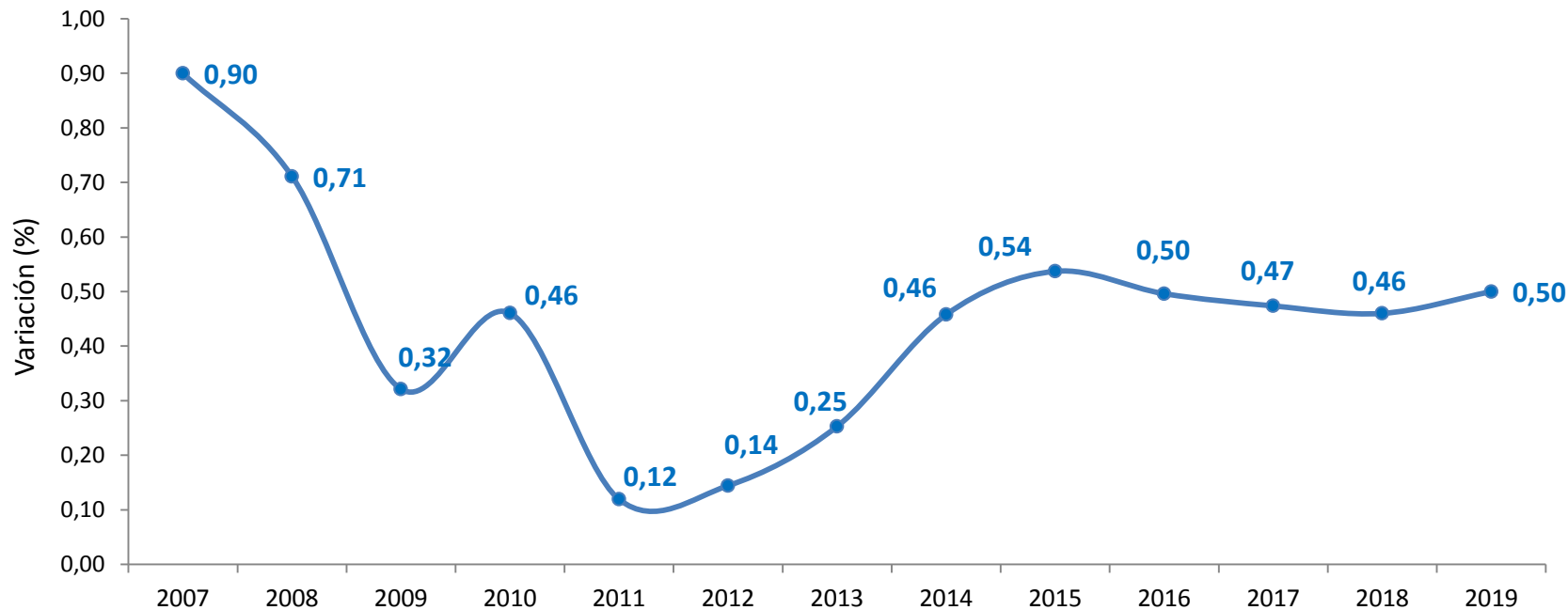


Variación mensual, año corrido y anual del IPC Total nacional Abril 2019





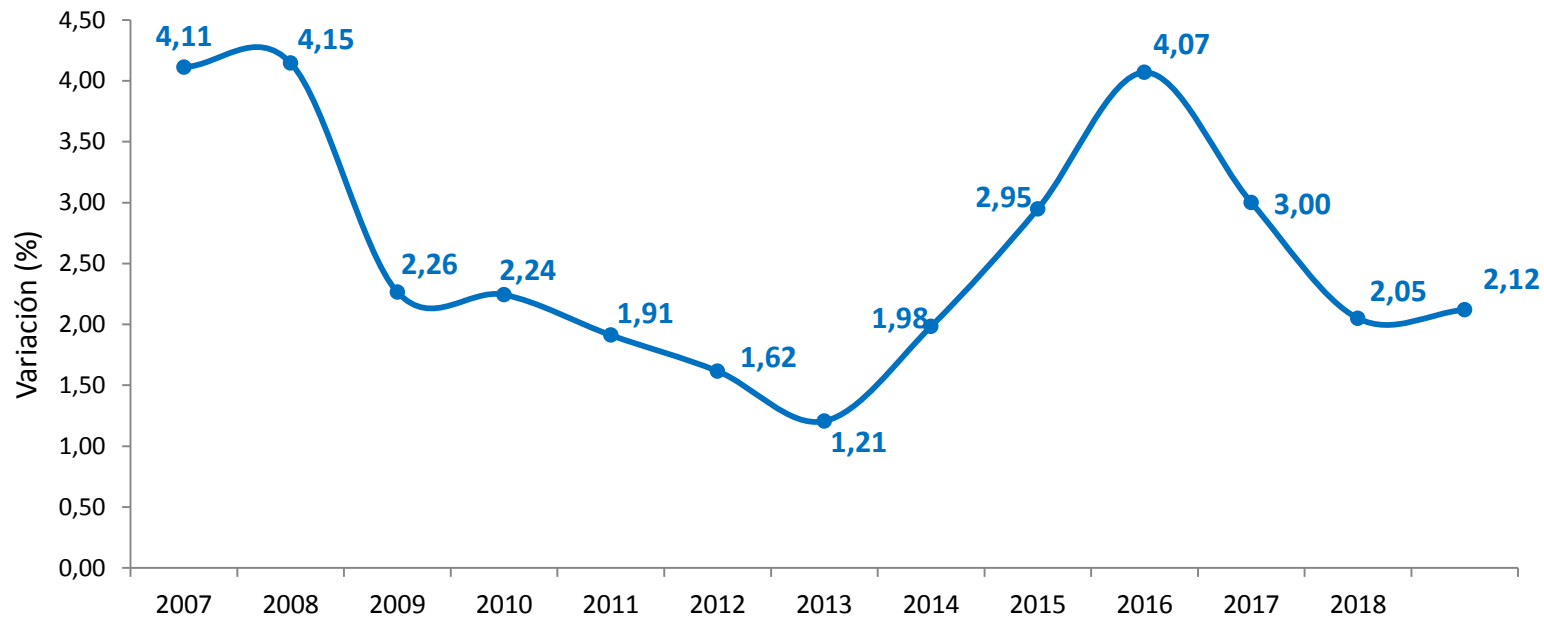
Variación mensual del IPC de los últimos trece años Total nacional Abril 2007 - 2019



Fuente: DANE - IPC



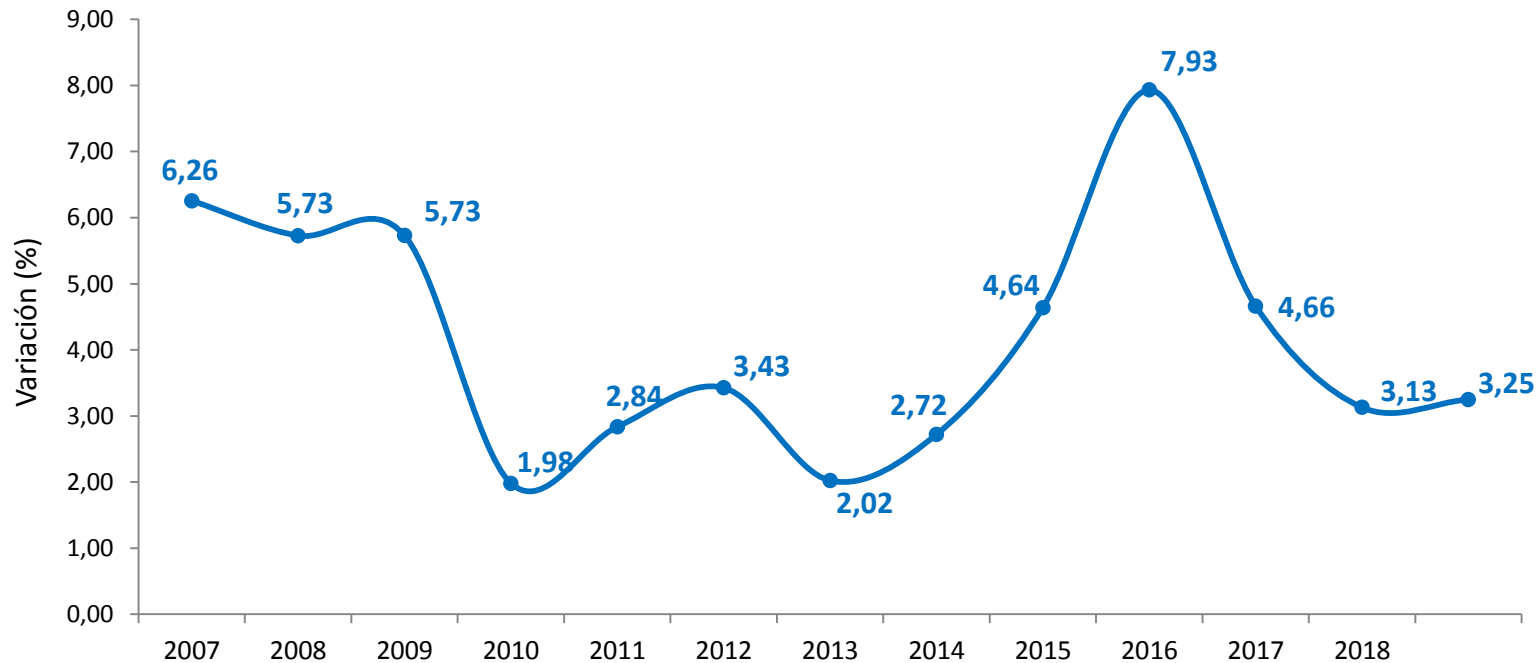
Variación año corrido del IPC de los últimos trece años Total nacional Abril 2007 - 2019



Fuente: DANE - IPC

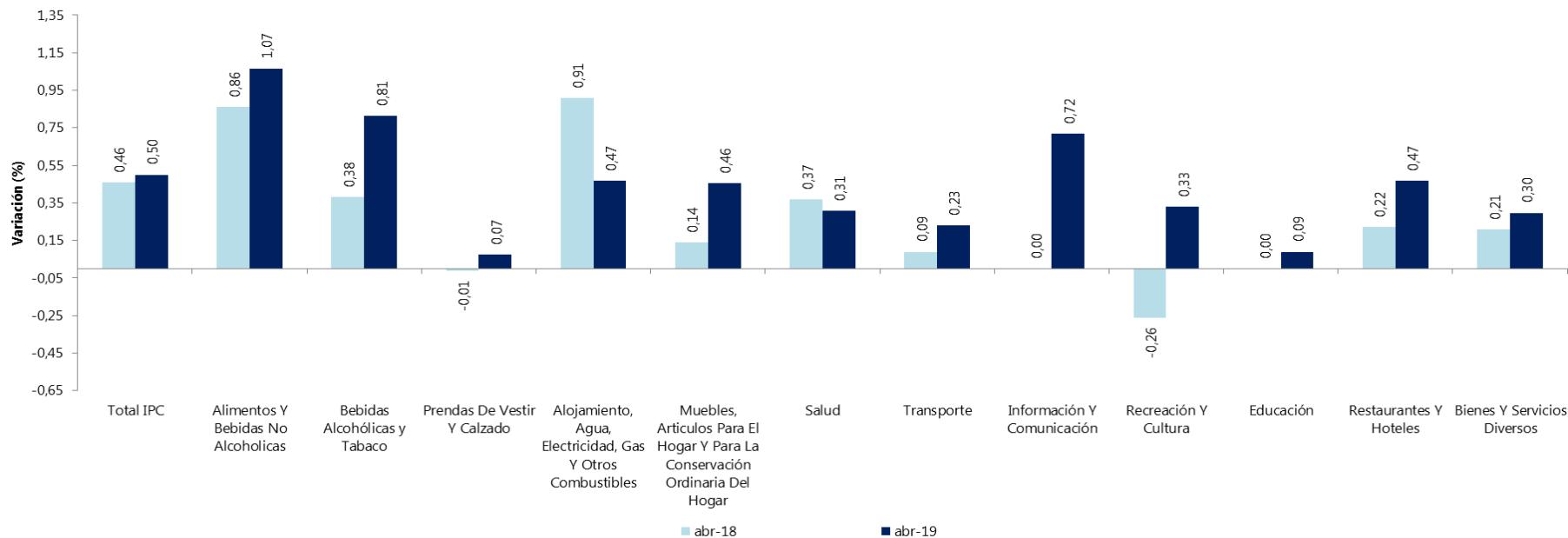


Variación anual del IPC de los últimos trece años Total nacional Abril 2007 - 2019





Variación mensual del IPC por divisiones de gasto Total nacional Abril (2018 – 2019)*



*Con el fin de ofrecer información histórica a los usuarios, se presenta un ejercicio de reconstrucción de los resultados del IPC desde 2009 y hasta 2018, en la mejor aproximación posible a una nomenclatura basada en la COICOP, desde el nivel de clase, y hasta división. Para posibilitar el ejercicio se definieron los gastos básicos del IPC base diciembre de 2008 más próximos a la clase COICOP. Los resultados obtenidos no reemplazan los publicados en el histórico del IPC, y solo tienen por objetivo el estudio histórico de la serie de las variaciones de precio.



Ciudad	Mes de referencia
	Variación mensual (%)
Santa Marta	1,14
Montería	1,04
Sincelejo	0,90
Cartagena	0,87
Valledupar	0,82
Cucuta	0,73
Riohacha	0,62
Armenia	0,59
Florencia	0,57
Medellin	0,54
Cali	0,53
Nacional	0,50
Bogota D.C.	0,46
Barranquilla	0,45
Popayan	0,44
Manizales	0,43
Pereira	0,43
Ibague	0,43
Pasto	0,34
Otras Areas Urbanas	0,34
Villavicencio	0,33
Bucaramanga	0,26
Tunja	0,25
Neiva	0,18

Variación mensual del IPC por ciudades Abril 2019

ENCUESTA MENSUAL MANUFACTURERA CON ENFOQUE TERRITORIAL

Marzo 2019



El futuro
es de todos

Gobierno
de Colombia

Variación de la producción real, ventas y personal ocupado de la Industria Manufacturera Total Nacional Marzo 2019

Indicador	Variación anual (%)	Variación año corrido (%)
	Marzo 2019 vs Marzo 2018	Enero - Marzo 2019 vs Enero - Marzo 2018
Producción real	3,2	3,0
Ventas	1,6	2,5
Personal ocupado	0,3	0,2



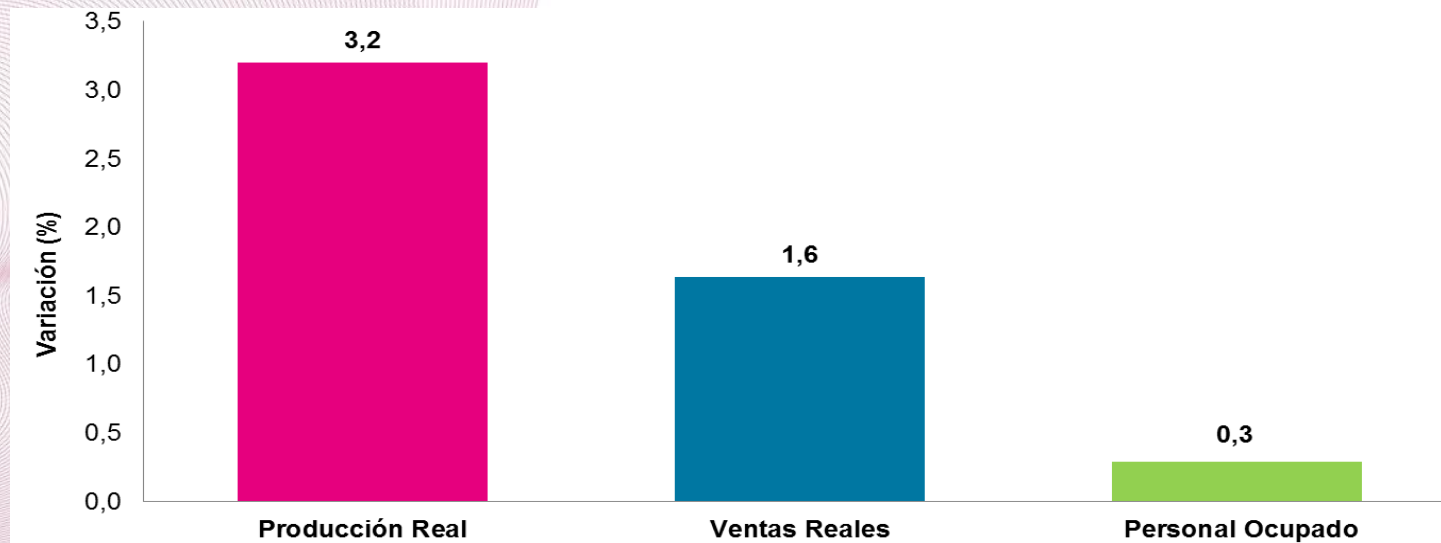
Variación y contribución anual del valor de la producción real de la industria manufacturera según clase industrial marzo 2019

Clase	Descripción	Variación %	Contribución (puntos porcentuales)
T_IND	Total Industria	3,2	
2020	Fabricación de otros productos químicos	19,6	0,7
2100	Fabricación de productos farmacéuticos, sustancias químicas medicinales y productos veterinarios	12,4	0,6
2023	Fabricación de Jabones y detergentes, perfumes y preparados de tocador	8,0	0,5
2910	Fabricación de vehículos automotores y sus motores	33,6	0,4
1700	Fabricación de papel, cartón, y sus productos	6,9	0,3
1400	Confección de prendas de vestir	7,6	0,3
1100	Elaboración de bebidas	2,3	0,2
1081	Elaboración de productos de panadería	9,9	0,2
2390	Fabricación de productos minerales no metálicos n.c. p.	3,3	0,2
2220	Fabricación de productos de plástico	4,9	0,2
1082	Elaboración de cacao, chocolate y prod de confitería	12,8	0,2
2920	Fabricación de carrocerías para vehículos automotores, remolques y semiorbes	67,1	0,1
3000	Fabricación de otros tipos de equipo de transporte	24,8	0,1
1010	Procesamiento y conservación de carne, pescado, crustáceos y moluscos	3,4	0,1
1800	Actividades de impresión	9,7	0,1
1030	Elaboración de aceites y grasas de origen vegetal y animal	6,7	0,1
2930	Fabricación de partes, piezas (autopartes) y accesorios (lujos) para vehículos automotores	25,2	0,1
1090	Elaboración de alimentos preparados para animales	5,3	0,1
2500	Fabricación de productos elaborados de metal	3,9	0,1
2700	Fabricación de aparatos y equipo eléctrico	3,2	0,1
1300	Hilatura, tejeduría y acabado de productos textiles	2,7	0,1
1512	Fabricación de artículos de viaje, bolsos de mano y artículos similares	29,0	0,0
2800	Fabricación de maquinaria y equipo n.c. p.	2,0	0,0
2210	Fabricación de productos de caucho	4,9	0,0
1520	Fabricación de calzado	2,4	0,0
1511	Curtido y recurtido de cueros; recurtido y teñido de pieles	1,6	0,0
2420	Industrias básicas de metales preciosos y no ferrosos	-3,5	0,0
1600	Transformación de la madera y sus productos	-3,4	0,0
3100	Fabricación de muebles, colchones y somieres	-1,4	0,0
1050	Elaboración de productos de molinería, almidones y sus derivados	-1,3	0,0
1061	Trilla de café	-7,5	0,0
3200	Otras industrias manufactureras	-2,2	0,0
1089	Elaboración de otros productos alimenticios n.c.p.	-2,2	-0,1
2310	Fabricación de vidrio y productos de vidrio	-7,6	-0,1
2410	Industrias básicas de hierro y de acero	-3,5	-0,1
1040	Elaboración de productos lácteos	-5,0	-0,2
1070	Elaboración de azúcar y panela	-10,4	-0,3
1900	Coquización, refinación de petróleo, y mezcla de combustibles	-4,0	-0,3
2010	Fabricación de sustancias químicas básicas, y sus productos	-14,1	-0,5



El futuro es de todos

Variación anual de la producción real, las ventas y el personal ocupado de la industria manufacturera Marzo (2019 / 2018)



ENCUESTA MENSUAL DE COMERCIO AL POR MENOR - EMCM

Diciembre 2018

Actualizado el 14 de febrero de 2019



El futuro
es de todos

Gobierno
de Colombia



Variación de las principales variables de la EMCM Diciembre 2018

Indicador	Variación anual (%)		Variación año corrido (%)	
	dic-18	dic-17	dic-18	dic-17
Total comercio al por menor	7,0	-4,7	6,2	-1,1
Total comercio al por menor sin vehículos	4,8	-1,0	4,8	-0,2
Total comercio al por menor sin combustibles	7,7	-5,1	7,0	-1,2
Total comercio al por menor sin combustibles ni vehículos	5,2	-0,8	5,4	-0,1
Total personal ocupado	0,7	0,3	0,4	1,9
Variaciones desestacionalizadas				
Total comercio al por menor sin combustibles - desestacionalizada	8,1	-4,8	6,9	-1,2
Total comercio al por menor sin combustibles ni vehículos - desestacionalizada	5,2	-1,0	5,4	-0,1
Total personal ocupado - desestacionalizada	0,8	-0,2	0,4	1,9

Fuente: DANE - EMCM

Fuente: DANE - EMCM

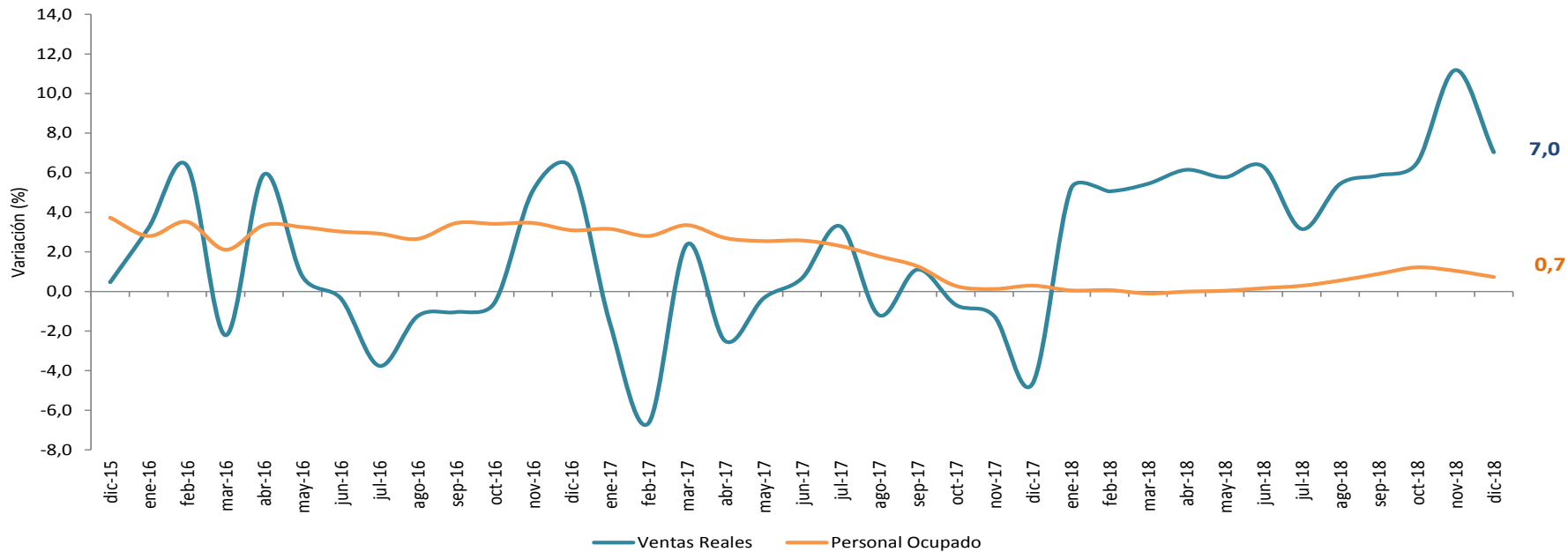


Variación anual del comercio minorista por líneas de mercancías Diciembre 2018 / diciembre 2017

Línea de mercancías	Variación %	Contribución (puntos porcentuales)
Total comercio minorista	7,0	7,0
Vehículos automotores y motocicletas	25,0	2,7
Alimentos (víveres en general) y bebidas no alcohólicas	5,5	1,1
Equipo de informática y telecomunicaciones para uso personal o doméstico	11,4	0,9
Prendas de vestir y textiles	4,5	0,6
Bebidas alcohólicas, cigarrros, cigarrillos y productos del tabaco	12,0	0,4
*Otras mercancías para uso personal o doméstico, no especificadas anteriormente	8,3	0,4
Combustibles para vehículos automotores	2,8	0,4
Productos para el aseo del hogar	10,2	0,2
Artículos y utensilios de uso doméstico	11,2	0,2
Productos de aseo personal, cosméticos y perfumería	4,3	0,2
Calzado, artículos de cuero y sucedáneos del cuero	3,7	0,1
Electrodomésticos, muebles para el hogar	2,2	0,1
Artículos de ferretería, vidrios y pinturas	3,4	0,1
Productos farmacéuticos y medicinales	0,4	0,0
Libros, papelería, periódicos, revistas y útiles escolares	0,8	0,0
Repuestos, partes, accesorios y lubricantes para vehículos	-4,6	-0,3



Variación anual de las ventas reales y el personal ocupado del comercio minorista Diciembre (2015 – 2018)



Comercio exterior Exportaciones Abril 2019

Actualizado el 4 de junio de
2019



El futuro
es de todos

Gobierno
de Colombia



@DANEColombia



@DANE_Colombia



/DANEColombia



/DANEColombia

www.dane.gov.co



Exportaciones de Colombia, según grupos de productos CUCI Rev. 3

Total nacional

Abril 2019/2018p

Millones de dólares FOB

Principales grupos de productos	Abril				Enero - Abril			
	2018 ^p	2019 ^p	Variación (%)	Contribución a la variación	2018 ^p	2019 ^p	Variación (%)	Contribución a la variación
Total	3.784,6	3.866,7	2,2	2,2	13.474,6	13.460,1	-0,1	-0,1
Agropecuarios, alimentos y bebidas ¹	673,9	628,5	-6,7	-1,2	2.609,5	2.555,1	-2,1	-0,4
Combustibles y prod. de industrias extractivas ²	2.237,2	2.350,8	5,1	3,0	7.789,9	7.682,7	-1,4	-0,8
Manufacturas ³	751,5	755,9	0,6	0,1	2.646,7	2.678,5	1,2	0,2
Otros sectores ⁴	122,0	131,5	7,8	0,3	428,5	543,8	26,9	0,9

Fuente: DANE - Exportaciones

Notas:

Cifras en millones de dólares FOB

1- Incluye las secciones de la CUCI 0, 1, 2 y 4, excluidos los capítulos 27 y 28

2 - Incluye la sección 3 de la CUCI y los capítulos 27,28 y 68

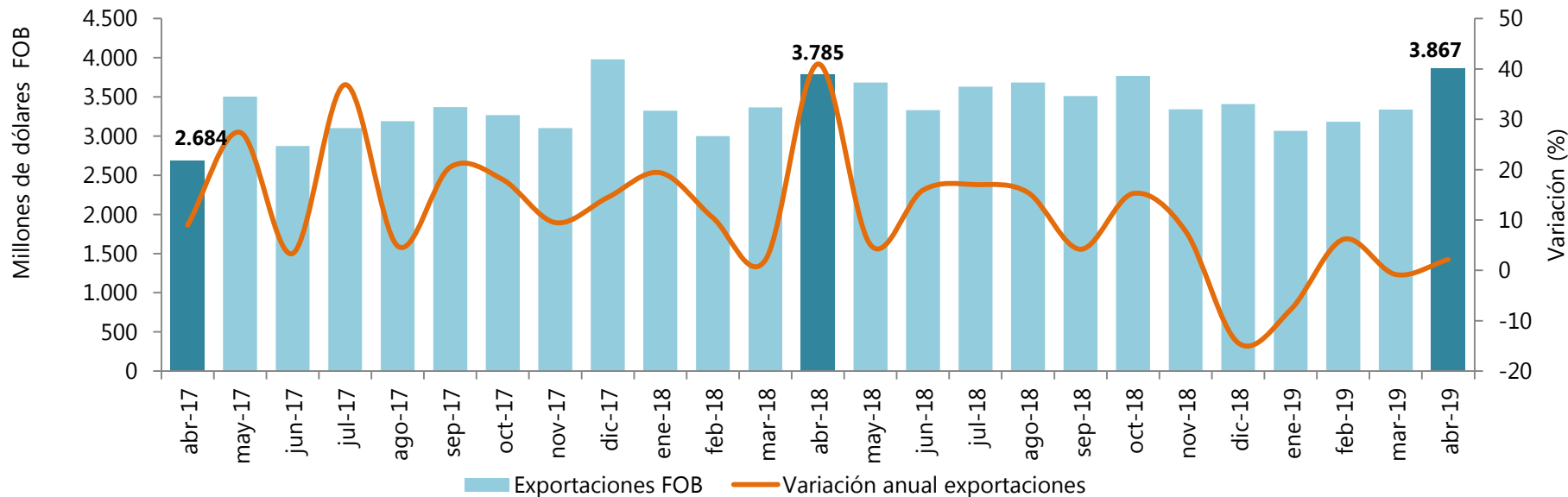
3 - Incluye las secciones de la CUCI 5, 6, 7 y 8, excluidos el capítulo 68 y el grupo 891

4 - Incluye la sección 9 de la CUCI y el grupo 891

p Cifras provisionales



Valor FOB de las exportaciones y variación anual Abril (2017 – 2019)





PAIS	Abril	
	2018	2019
Total	3.784,6	3.866,7
Estados Unidos	1.088,5	1.215,2
China	391,6	319,0
Ecuador	158,5	200,5
Panamá	192,3	160,5
México	162,7	139,7
Turquía	154,4	135,4
Países Bajos	110,1	131,9
Brasil	143,2	121,0
Puerto Rico	67,7	119,4
Bahamas	0,1	105,5
Chile	119,3	104,3
Perú	87,0	97,5
Italia	47,0	74,6
Santa Lucía	60,7	73,1
Reino Unido	44,2	55,2
Resto de países	957,3	813,9

Exportaciones según principal país de destino Abril (2018–2019)

Comercio exterior Importaciones

Enero ▶ 2019



El futuro
es de todos

Gobierno
de Colombia



Importaciones de Colombia, según grupos de productos CUCI Rev. 3
Total nacional
Enero 2019/2018^P

Millones de dólares CIF

Principales grupos de productos	Enero			
	2018p	2019p	Variación (%)	Contribución a la variación
Total	3.895,9	4.302,2	10,4	10,4
Agropecuarios, alimentos y bebidas ¹	586,0	638,2	8,9	1,3
Combustibles y prod. de industrias extractivas ²	328,8	423,2	28,7	2,4
Manufacturas ³	2.977,7	3.232,7	8,6	6,5
Otros sectores ⁴	3,5	8,1	131,2	0,1

Fuente: DIAN-DANE.

Notas:

Cifras en millones de dólares CIF

1 - Incluye las secciones de la CUCI 0, 1, 2 y 4, excluidos los capítulos 27 y 28

2 - Incluye la sección 3 de la CUCI y los capítulos 27,28 y 68

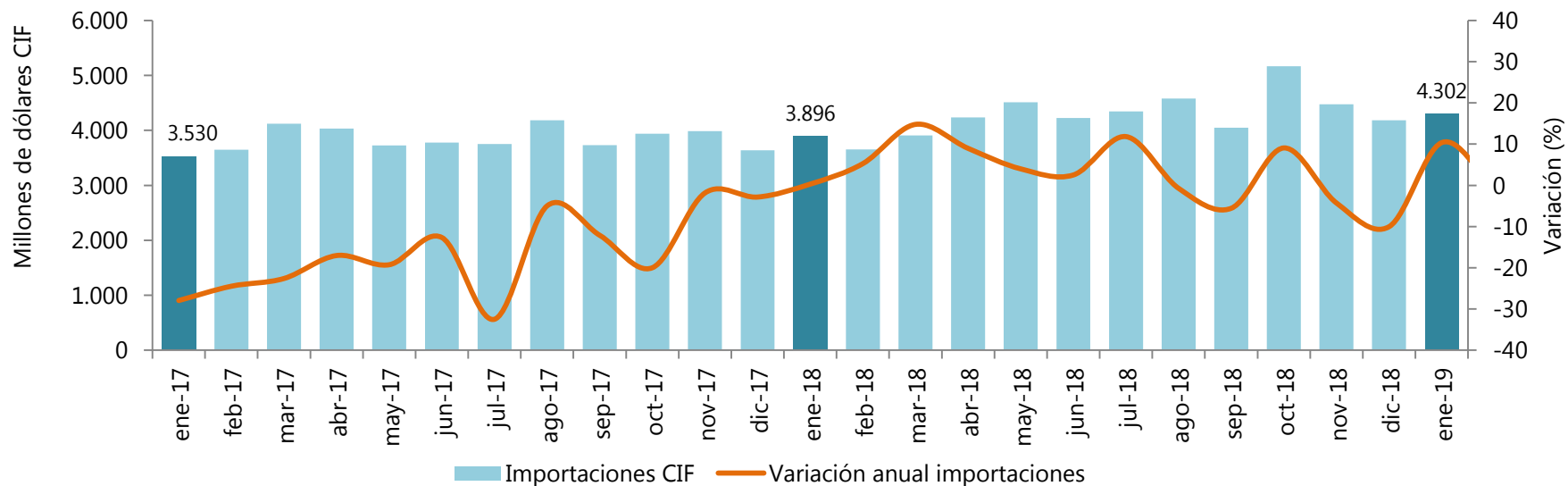
3 - Incluye las secciones de la CUCI 5, 6, 7 y 8, excluidos el capítulo 68 y el grupo 891

4 - Incluye la sección 9 de la CUCI y el grupo 891

^P Cifras provisionales



Valor CIF de las importaciones y variación anual Enero (2017 – 2019)





PAIS	Balanza Comercial (Millones de dólares FOB)	
	2018	2019
Total	-385,8	-1.025,8
China	-536,7	-564,7
Estados Unidos	115,0	-243,9
México	-97,2	-193,1
Alemania	-99,4	-147,3
Brasil	-82,6	-114,8
India	-81,0	-67,1
Argentina	-16,6	-60,8
Japón	-70,4	-59,2
Jamaica	2,4	33,8
Puerto Rico	28,2	43,1
Ecuador	67,7	64,3
Santa Lucía	0,2	69,9
Turquía	77,0	85,0
Países Bajos	67,1	93,1
Panamá	280,3	214,0
Resto de países	-39,8	-178,4

Balanza comercial, según países Enero (2018–2019)

Dirección de Síntesis y Cuentas Nacionales

Producto Interno Bruto

Primer trimestre 2019

MAYO / 2019

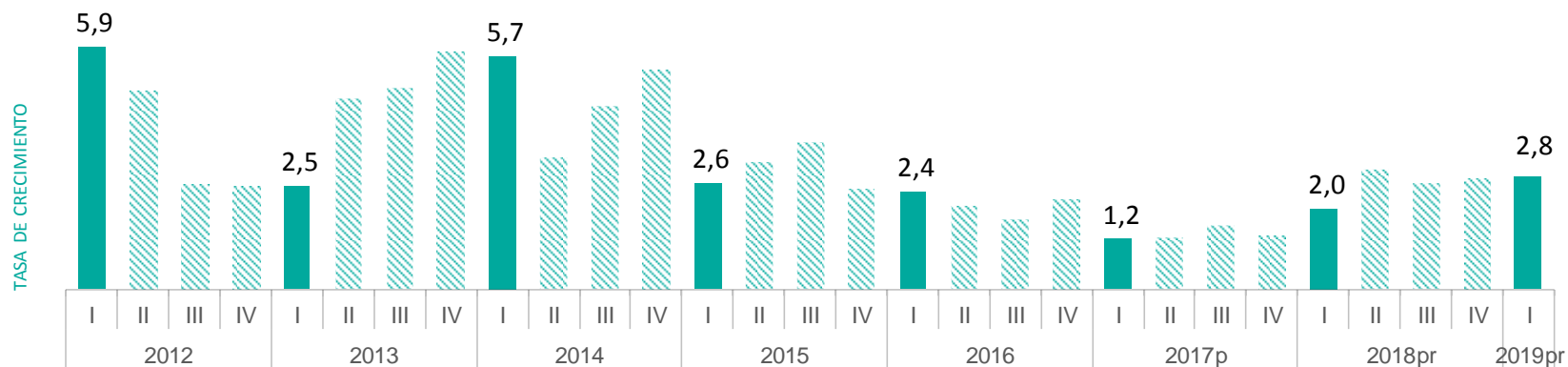


**El futuro
es de todos**

**Gobierno
de Colombia**

Tasas de crecimiento anual del PIB

Serie original 2012- I / 2019^{pr}-I



^{Pr}preliminar
^Pprovisional



El futuro
es de todos

Gobierno
de Colombia

Fuente: DANE

Valor agregado por actividad económica

Tasas de crecimiento en volumen

12 secciones de actividad económica

2019^{pr} – Primer trimestre

Actividad económica	Tasas de crecimiento	
	Serie original	Serie corregida de efecto estacional y calendario
	2019 ^{pr} - I / 2018 ^{pr} - I	2019 ^{pr} - I / 2018 ^{pr} - IV
Agricultura, ganadería, caza, silvicultura y pesca	1,4	0,8
Explotación de minas y canteras	5,3	2,2
Industrias manufactureras	2,9	-1,0
Suministro de electricidad, gas, vapor y aire acondicionado ²	3,1	-0,4
Construcción	-5,6	-4,0
Comercio al por mayor y al por menor ³	4,0	1,4
Información y comunicaciones	3,9	-1,7
Actividades financieras y de seguros	5,5	2,8
Actividades inmobiliarias	3,0	0,7
Actividades profesionales, científicas y técnicas ⁴	3,0	5,7
Administración pública, defensa, educación y salud ⁵	3,3	-0,9
Actividades artísticas, de entretenimiento y recreación y otras actividades de servicios ⁶	2,1	0,0
Valor agregado bruto	2,8	0,1
Total impuestos menos subvenciones sobre los productos	2,6	0,3
Producto Interno Bruto	2,8	0,0

Fuente: DANE, Cuentas nacionales

^{pr} preliminar

¹Series encadenadas de volumen con año de referencia 2015.

²Suministro de electricidad, gas, vapor y aire acondicionado; distribución de agua; evacuación y tratamiento de aguas residuales, gestión de desechos y actividades de saneamiento ambiental.

³Comercio al por mayor y al por menor; reparación de vehículos automotores y motocicletas; transporte y almacenamiento; alojamiento y servicios de comida.

⁴Actividades profesionales, científicas y técnicas; actividades de servicios administrativos y de apoyo.

⁵Administración pública y defensa; planes de seguridad social de afiliación obligatoria; educación; actividades de atención de la salud humana y de servicios sociales.

⁶Actividades artísticas, de entretenimiento y recreación y otras actividades de servicios; actividades de los hogares individuales en calidad de empleadores; actividades no diferenciadas de los hogares individuales como productores de bienes y servicios para uso propio.



El futuro
es de todos

Gobierno
de Colombia

Fuente: DANE

Tasas de crecimiento anual de la serie original del PIB

12 secciones de actividad económica



Componentes del gasto

Tasas de crecimiento en volumen¹

2019^{Pr} – primer trimestre

Componentes del gasto	Tasas de crecimiento	
	Serie original	Serie corregida de efecto estacional y calendario
	Anual	Trimestral
	2019 ^{Pr} - I / 2018 ^{Pr} - I	2019 ^{Pr} - I / 2018 ^{Pr} - IV
Gasto de consumo final ²	3,8	1,0
Formación bruta de capital ³	2,8	-1,9
Exportaciones	3,6	-1,3
Importaciones	13,7	3,1
Producto Interno Bruto	2,8	0,0

Fuente: DANE, Cuentas Nacionales

^{Pr}preliminar

¹Series encadenadas de volumen con año de referencia 2015.

²El gasto en consumo final incluye el gasto de consumo final individual de los hogares; gasto de consumo final de las instituciones sin fines de lucro que sirven a los hogares y gasto de consumo final del gobierno general.

³La formación bruta de capital incluye la formación bruta de capital fijo, la variación de existencias y la adquisición menos disposición de objetos valiosos.



El futuro
es de todos

Gobierno
de Colombia

Fuente: DANE

Gasto de consumo final

Tasas de crecimiento en volumen¹

2019^{pr} – primer trimestre

Componentes del gasto de consumo final	Tasas de crecimiento	
	Serie original	Serie corregida de efecto estacional y calendario
	Anual	Trimestral
	2019 ^{pr} - I / 2018 ^{pr} - I	2019 ^{pr} - I / 2018 ^{pr} - IV
Gasto de consumo final individual de los hogares ^{2 3}	4,0	1,4
Gasto de consumo final del gobierno general	2,6	-1,3
Gasto de consumo final	3,8	1,0

Fuente: DANE, Cuentas nacionales

^{pr} preliminar

¹Series encadenadas de volumen con año de referencia 2015.

²Incluye el gasto de consumo final de las instituciones sin fines de lucro que sirven a los hogares.

³Incluye las compras de bienes por residentes efectuadas en el exterior y excluye la de no residentes efectuadas en el territorio económico.



Formación bruta de capital

Tasas de crecimiento en volumen¹

2019^{pr} – primer trimestre

Componente de la demanda	Tasas de crecimiento	
	Serie original	Serie corregida de efecto estacional y calendario
	Anual	Trimestral
	2019 ^{pr} - I / 2018 ^{pr} - I	2019 ^{pr} - I / 2018 ^{pr} - IV
Formación bruta de capital fijo	2,8	-1,2
Formación bruta de capital²	2,8	-1,9

Fuente: DANE, Cuentas nacionales

^{pr} preliminar

¹Series encadenadas de volumen con año de referencia 2015.

²La formación bruta de capital incluye la formación bruta de capital fijo, la variación de existencias y la adquisición menos disposición de objetos valiosos.



Censo de edificaciones

Actualizado el 16 de mayo de 2019



El futuro
es de todos

Gobierno
de Colombia

Variación del área según estado de obra

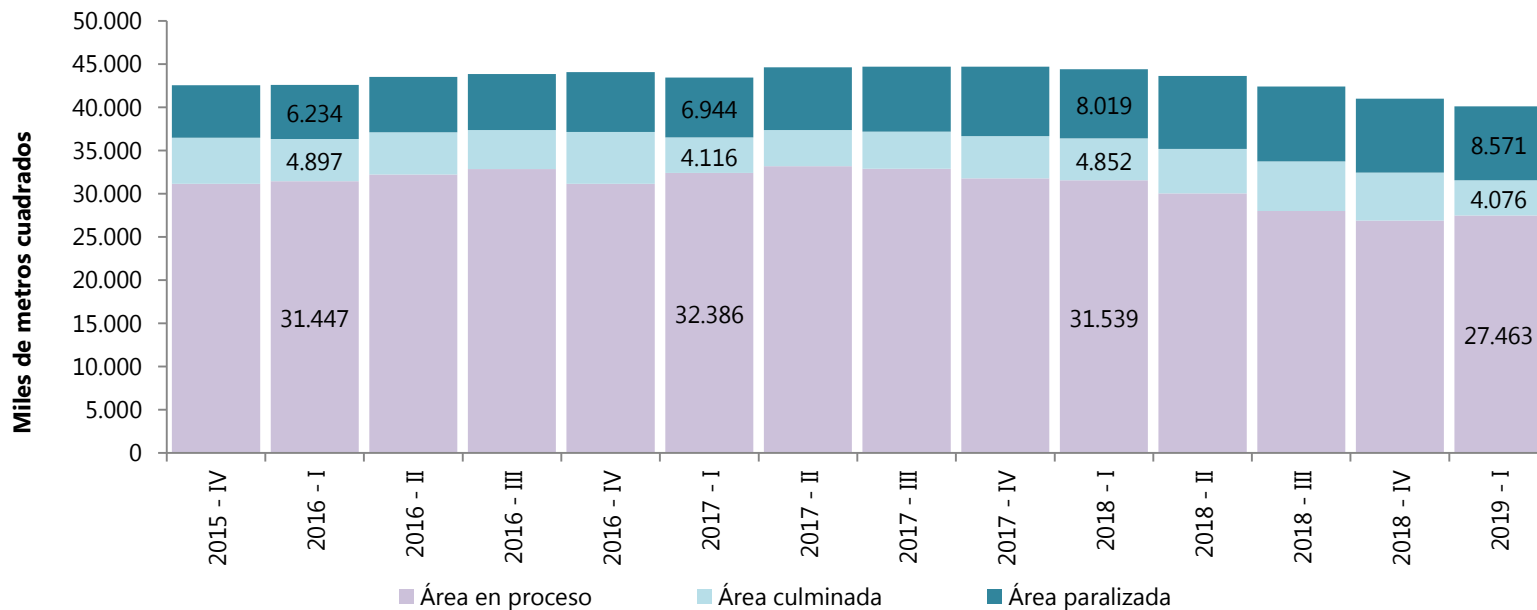
Total 20 áreas

Mayo 2019

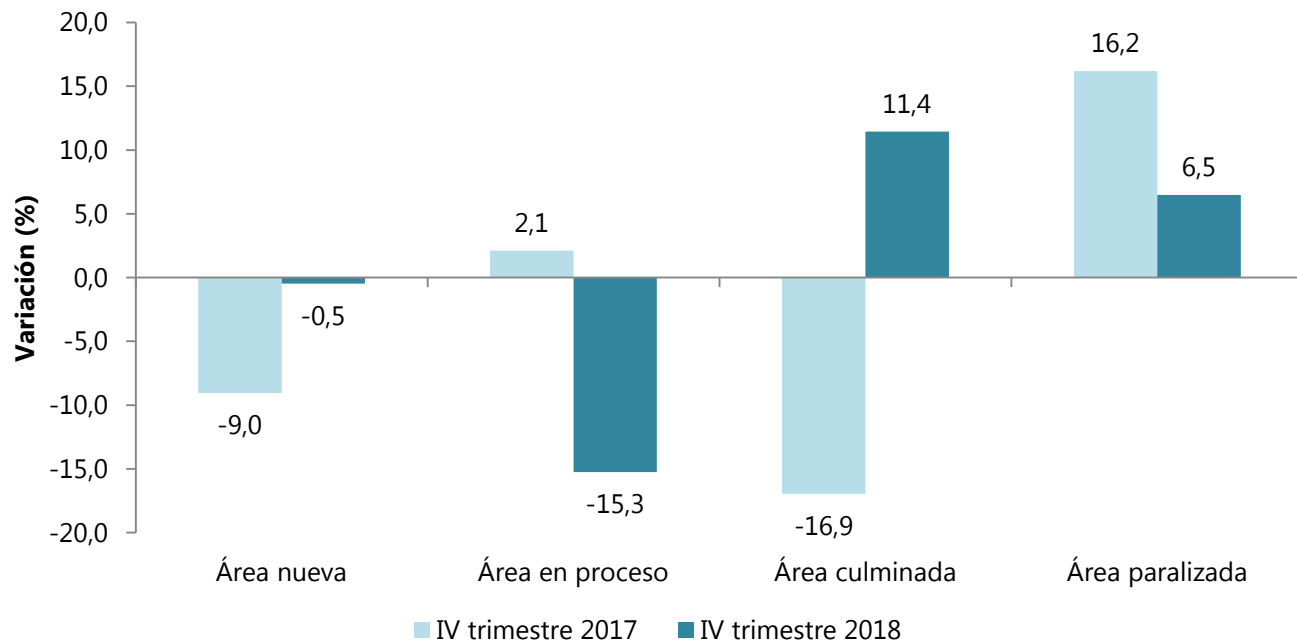
Indicador	Variación anual (%)		Variación año corrido (%)		Variación doce meses (%)	
	I trimestre 2018	I trimestre 2019	I trimestre 2018	I trimestre 2019	I trimestre 2018	I trimestre 2019
Área nueva	-15,6	3,0	8,1	12,3	-13,4	-8,2
Área en proceso	-2,6	-12,9	n.a	n.a	n.a	n.a
Área culminada	17,9	-16,0	-0,8	-26,8	-6,5	12,7



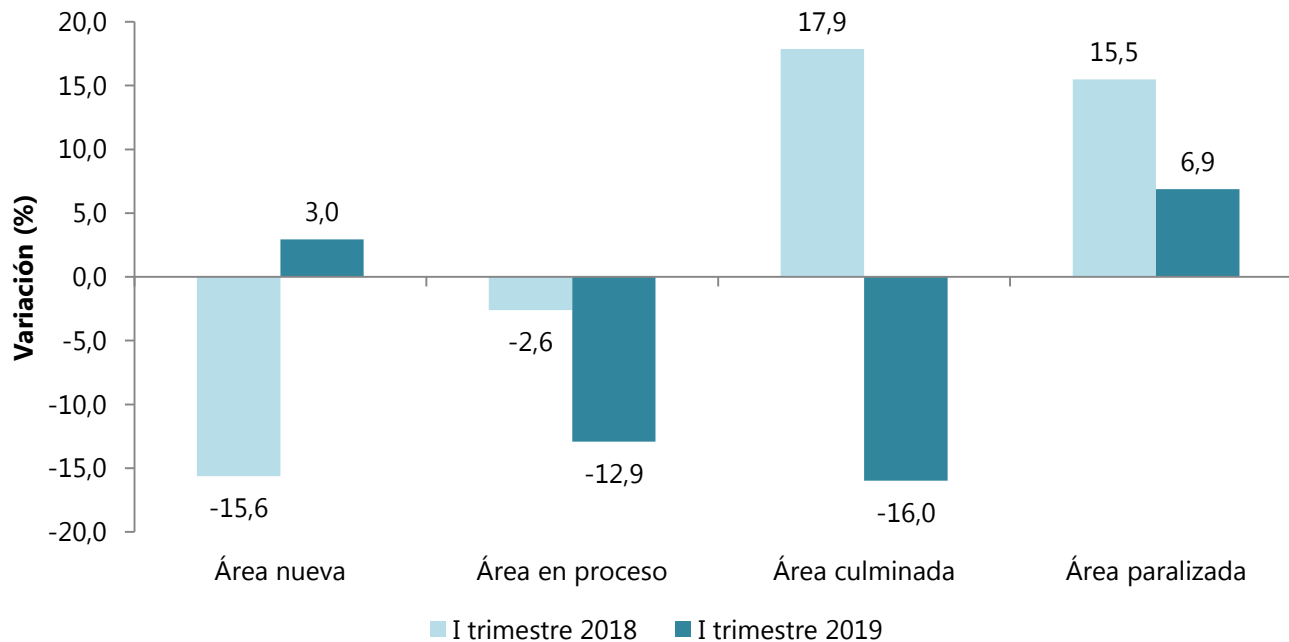
Área censada, según estado de obra (miles de metros cuadrados) IV trimestre 2015 – I trimestre 2019



Variación anual del área según estados de obra Total 16 áreas IV trimestre (2017 – 2018)



Variación anual del área según estados de obra I trimestre (2018 – 2019)



Área nueva, en proceso y culminada, según áreas de cobertura I trimestre (2019)

Metros cuadrados

Áreas de cobertura	Área nueva	Área en proceso	Área culminada
Total	3.907.057	25.462.172	5.252.643
Bogotá	702.938	6.539.389	1.162.692
Medellín AM	656.747	5.794.693	1.361.135
Cundinamarca	670.679	2.421.828	645.702
Cali AU	299.866	2.080.945	491.626
Barranquilla AM	396.589	2.095.468	498.590
Bucaramanga AM	146.921	1.112.750	241.885
Pereira AM	139.476	572.963	119.619
Armenia AU	68.311	669.489	45.260
Cartagena AU	239.721	1.471.039	145.394
Ibagué AU	135.817	741.029	119.948
Cúcuta AM	93.792	356.400	93.483
Manizales AU	101.328	419.876	91.824
Villavicencio AU	81.812	241.758	77.451
Neiva AU	29.744	156.640	46.582
Pasto AU	64.415	535.394	62.749
Popayán AU	78.901	252.511	48.703
Santa Marta AU	78.901	252.511	48.703
Tunja AU	78.901	252.511	48.703
Valledupar AU	78.901	252.511	48.703
Montería AU	78.901	252.511	48.703



El futuro
es de todos

Gobierno
de Colombia



www.dane.gov.co