



Libertad y Orden



CENSO2005



DANE

DEPARTAMENTO ADMINISTRATIVO
NACIONAL DE ESTADISTICA

**CENSO GENERAL
2005**

REPÚBLICA DE COLOMBIA

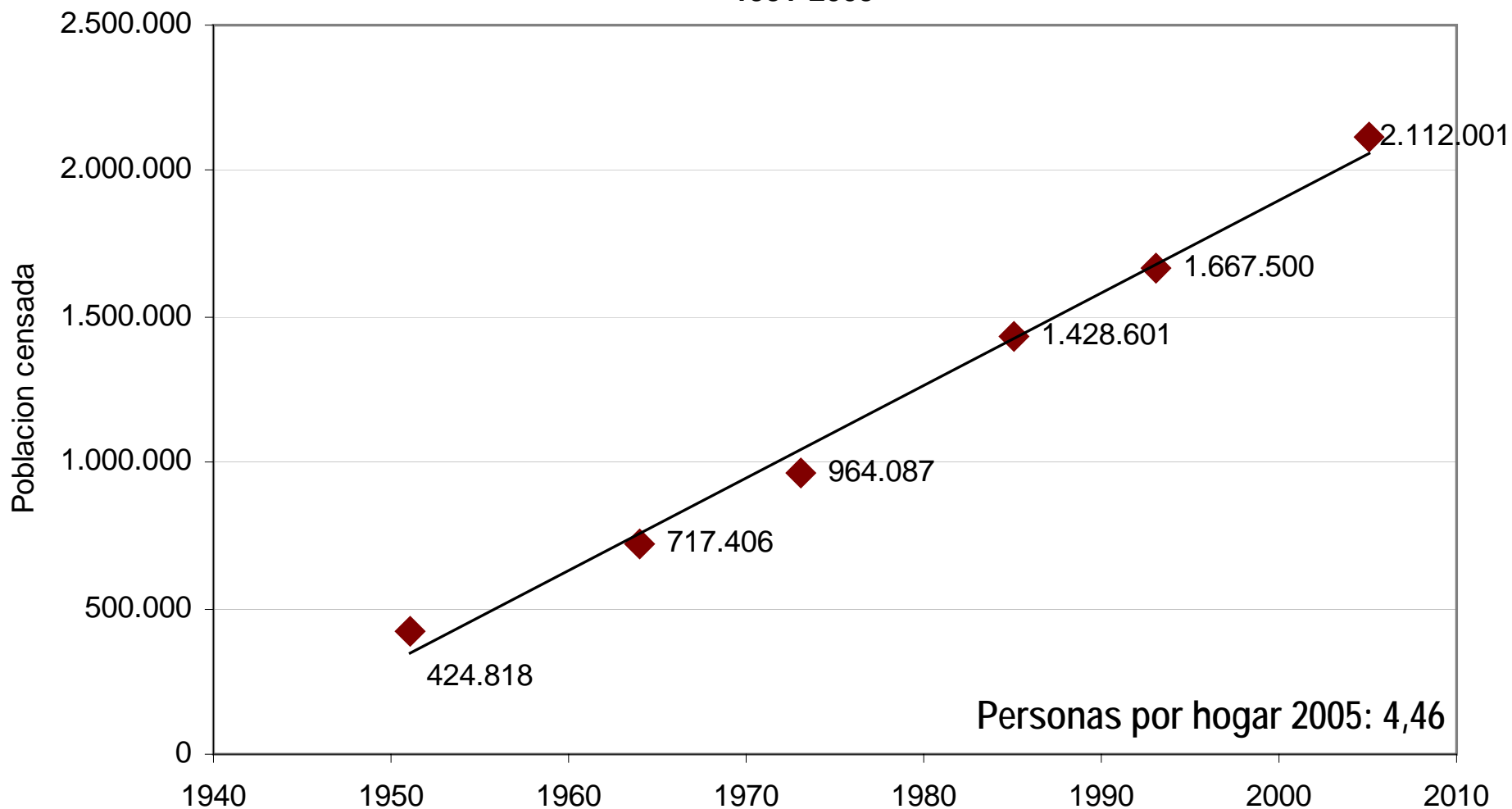
**ATLÁNTICO Y
BARRANQUILLA**



DEPARTAMENTO ADMINISTRATIVO NACIONAL
DE ESTADÍSTICAS

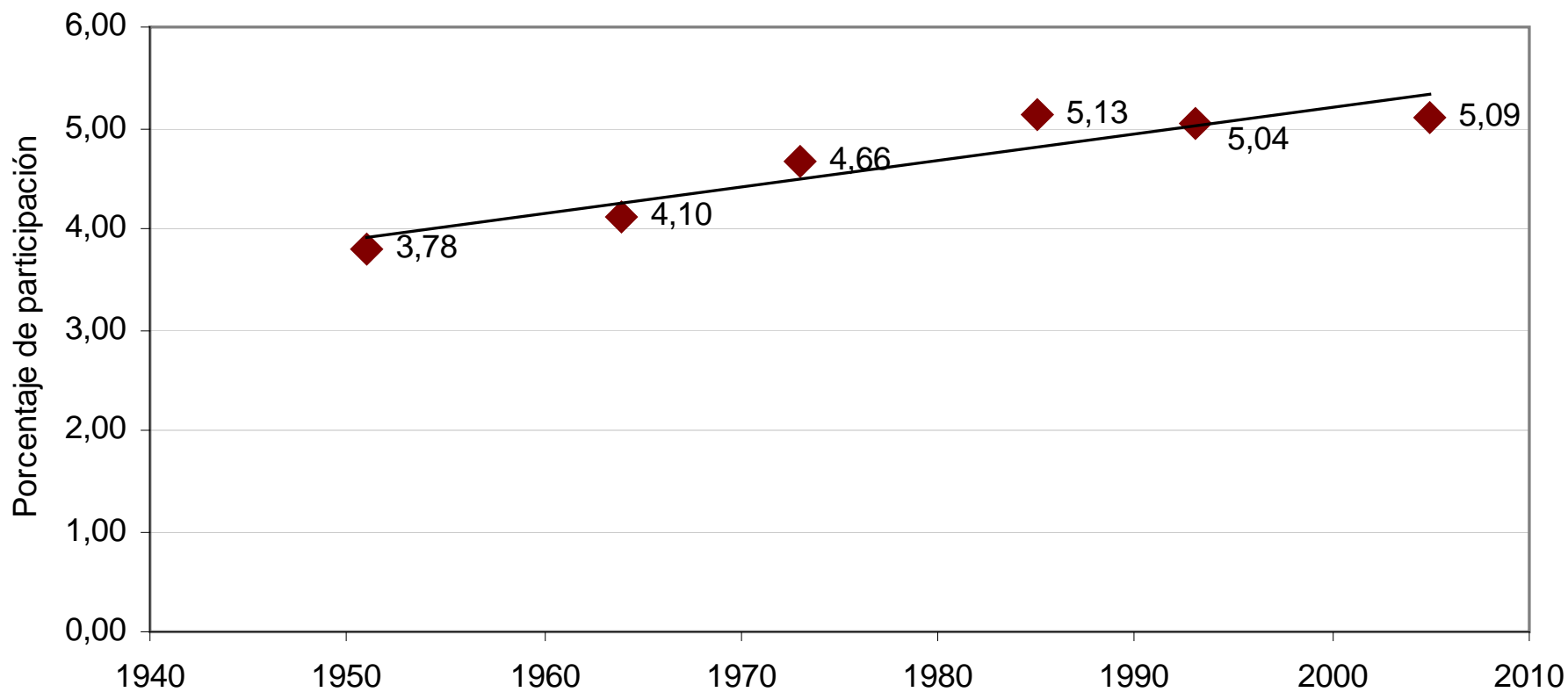
RESULTADOS GENERALES ATLÁNTICO

ATLÁNTICO. Censos de Población 1951-2005



NOTA: Los totales de la población censada corresponden a la homologación con los municipios segregados

ATLANTICO. Participación en el total nacional 1951-2005





DEPARTAMENTO ADMINISTRATIVO NACIONAL
DE ESTADÍSTICAS

CENSO GENERAL 2005 - RESULTADOS TOTAL ATLÁNTICO

Personas	2.112.001
Hogares	473.037
Unidades Económicas	67.485
Unidades Agropecuarias	7.208



DEPARTAMENTO ADMINISTRATIVO NACIONAL
DE ESTADÍSTICAS

ATLÁNTICO

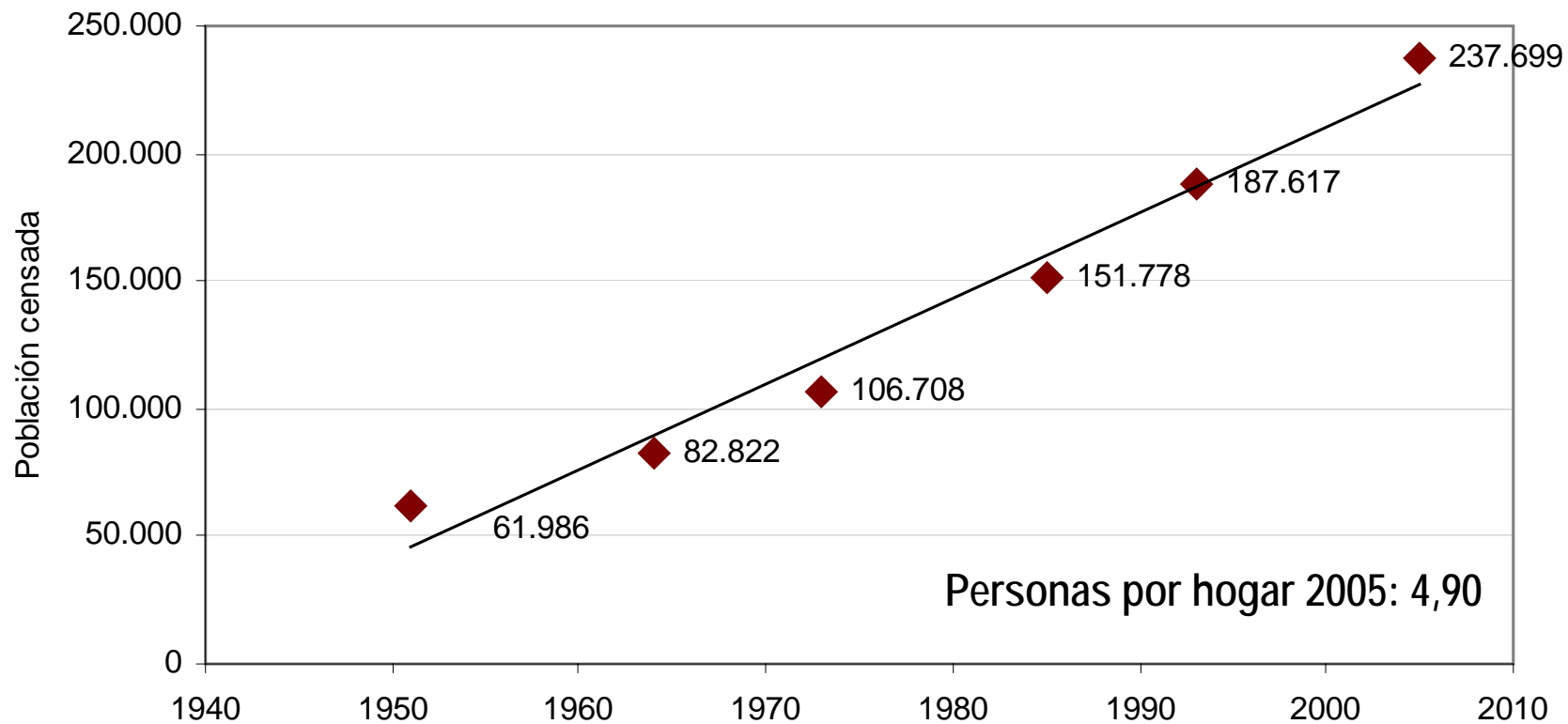
RESULTADOS

CENSO GENERAL 2005

SUBREGIONES

Centro - Oriente

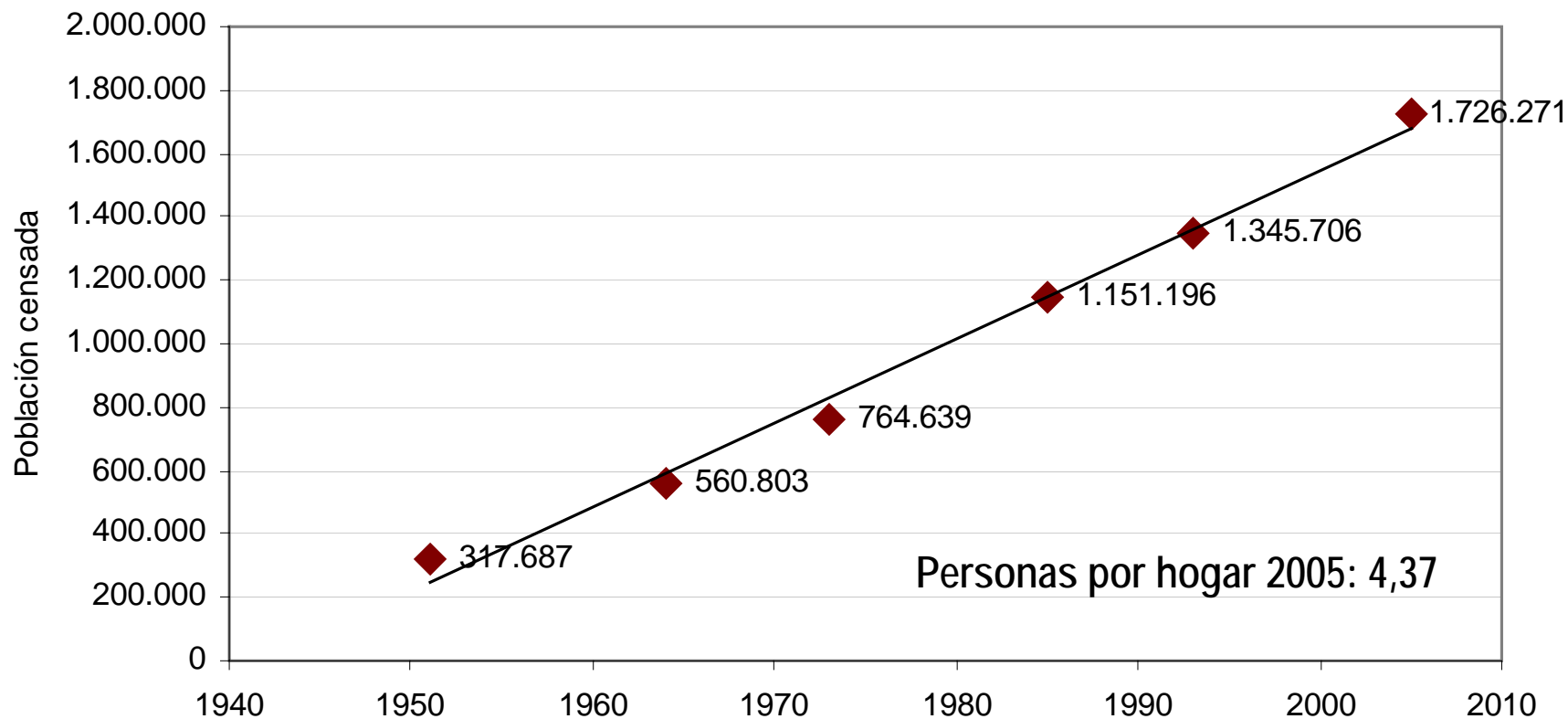
**CENTRO ORIENTE Censos de Población
1951-2005**



Incluye: Baranoa, Palmar de Varela, Polonuevo, Ponedera, Sabanagrande, Sabanalarga, Santo Tomás

Norte

**NORTE Censos de Población
1951-2005**

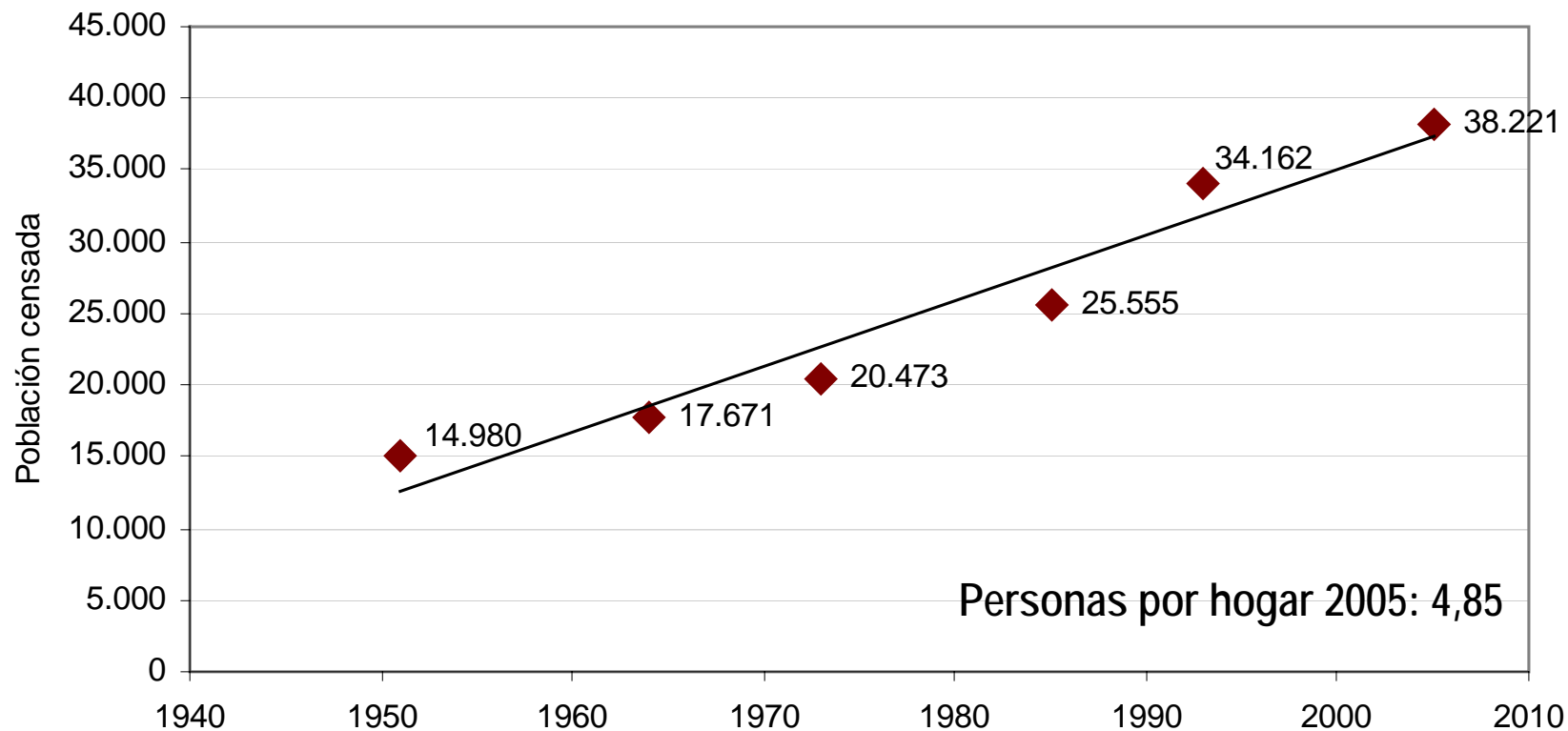


Incluye: Barranquilla, Galapa, Malambo, Puerto Colombia, Soledad

NOTA: Los totales de la población censada corresponden a la homologación con los municipios segregados

Occidental

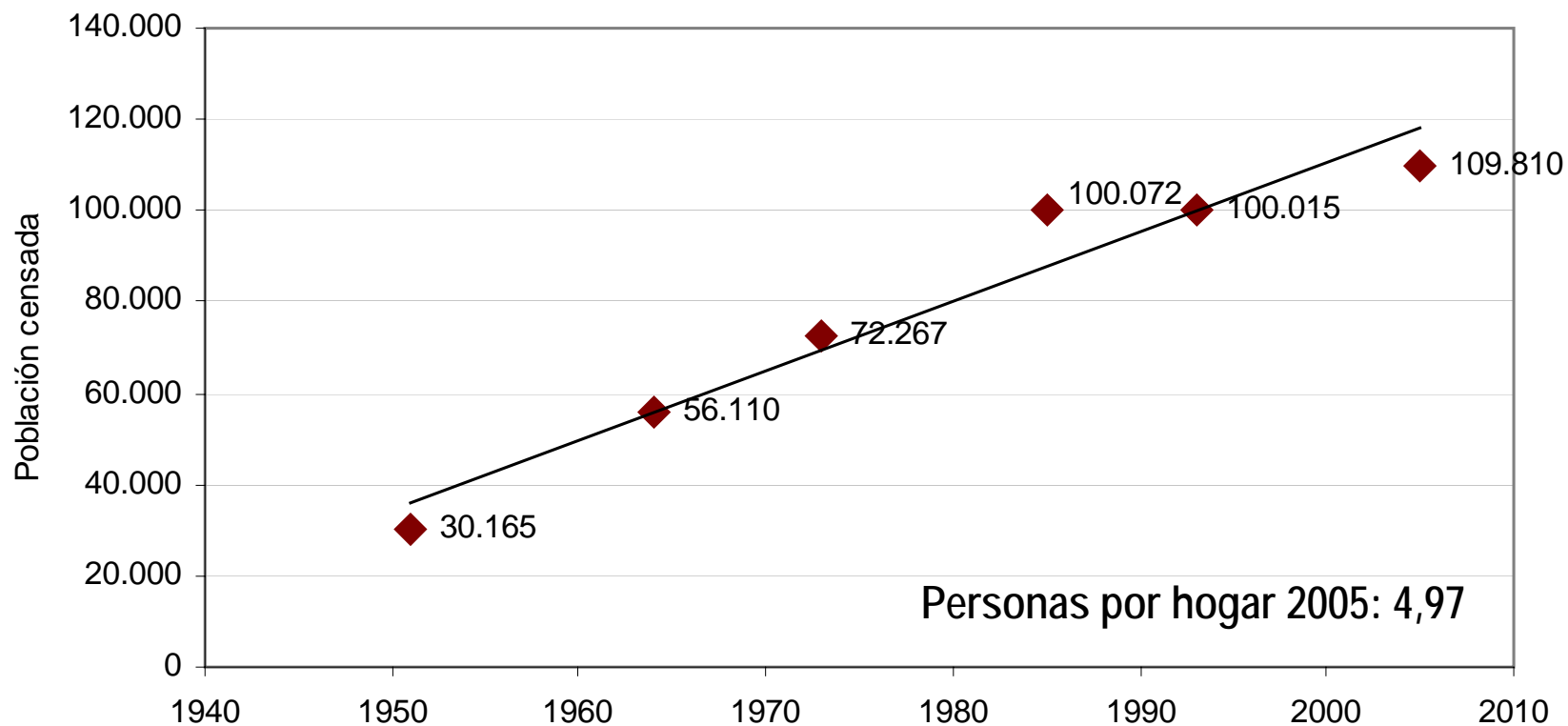
OCCIDENTAL. Censos de Población
1951-2005



Incluye: Juan de Acosta, Piojó, Tubará, Usiacurí

Sur

**SUR. Censos de Población
1951-2005**



Incluye: Campo de la Cruz, Candelaria, Luruaco, Manatí, Repelón, Santa Lucía, Suán

Subregiones

CENSO GENERAL 2005 - RESULTADOS NORTE¹

Personas	1.726.271
Hogares	394.607
Unidades Económicas	58.759
Unidades Agropecuarias	2.061

1. Barranquilla, Galapa, Malambo, Puerto Colombia, Soledad

CENSO GENERAL 2005 - RESULTADOS CENTRO ORIENTE¹

Personas	237.699
Hogares	48.457
Unidades Económicas	5.224
Unidades Agropecuarias	2.723

1. Baranoa, Palmar de Varela, Polonuevo, Ponedera, Sabanagrande, Sabanalarga, Santo Tomás

CENSO GENERAL 2005 - RESULTADOS SUR¹

Personas	109.810
Hogares	22.101
Unidades Económicas	2.133
Unidades Agropecuarias	1.089

1. Campo de la Cruz, Candelaria, Luruaco, Manatí, Repelón, Santa Lucía, Suán

CENSO GENERAL 2005 - RESULTADOS OCCIDENTAL¹

Personas	38.221
Hogares	7.872
Unidades Económicas	1.369
Unidades Agropecuarias	1.335

1. Juan de Acosta, Piojó, Tubará, Usiacurí



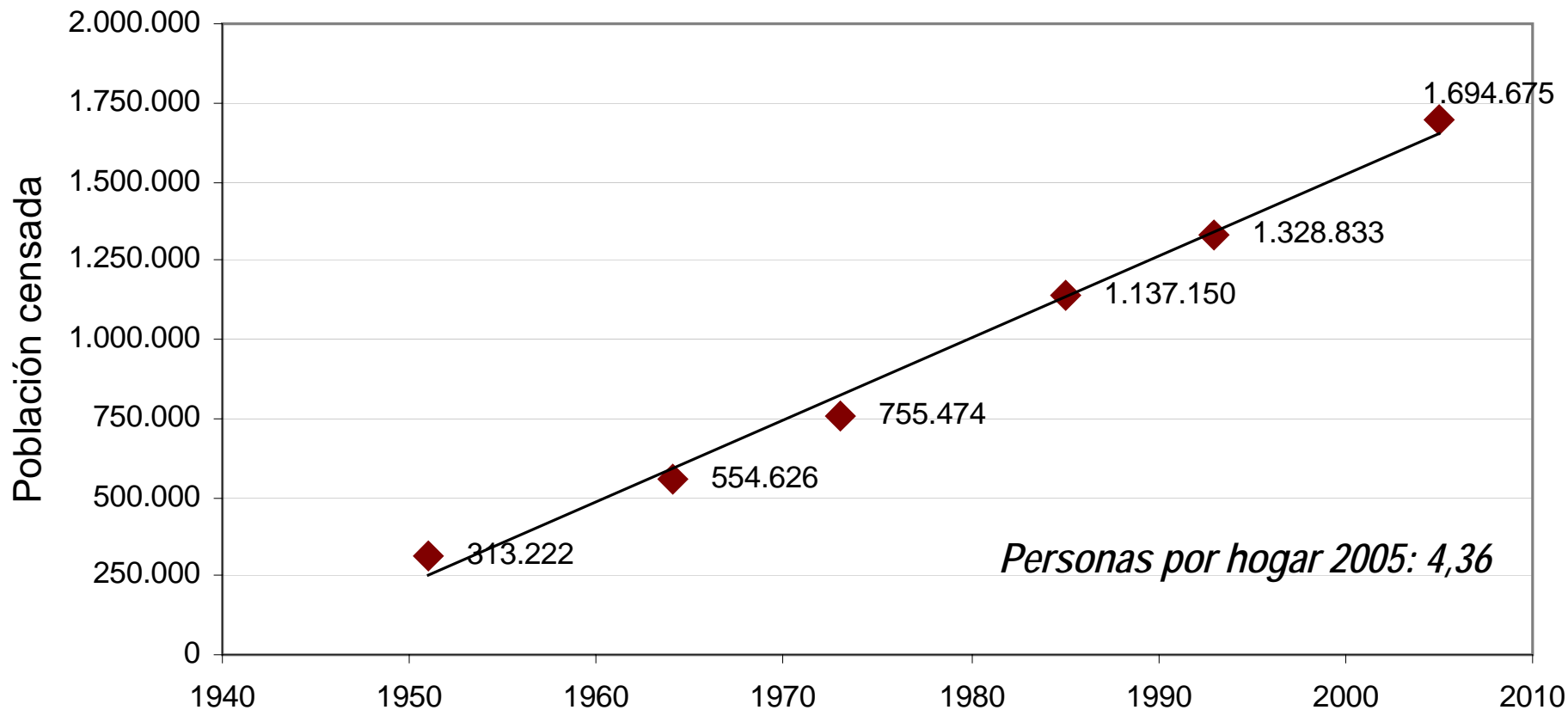
DEPARTAMENTO ADMINISTRATIVO NACIONAL
DE ESTADÍSTICAS

RESULTADOS GENERALES AREA METROPOLITANA BARRANQUILLA



DEPARTAMENTO ADMINISTRATIVO NACIONAL
DE ESTADÍSTICAS

AREA METROPOLITANA DE BARRANQUILLA¹. Censos de Población 1951-2005

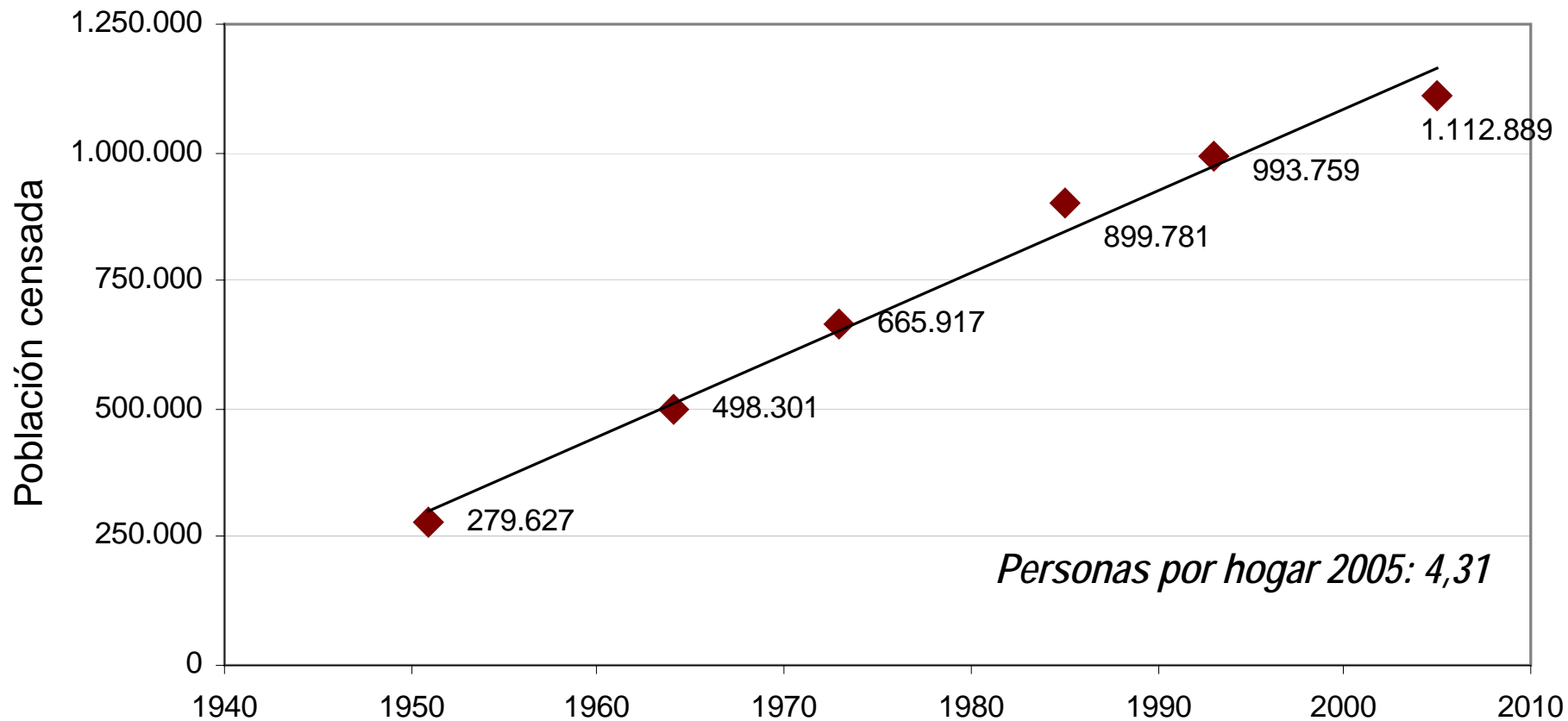


1. Comprende los municipios de: Barranquilla, Malambo, Puerto Colombia y Soledad

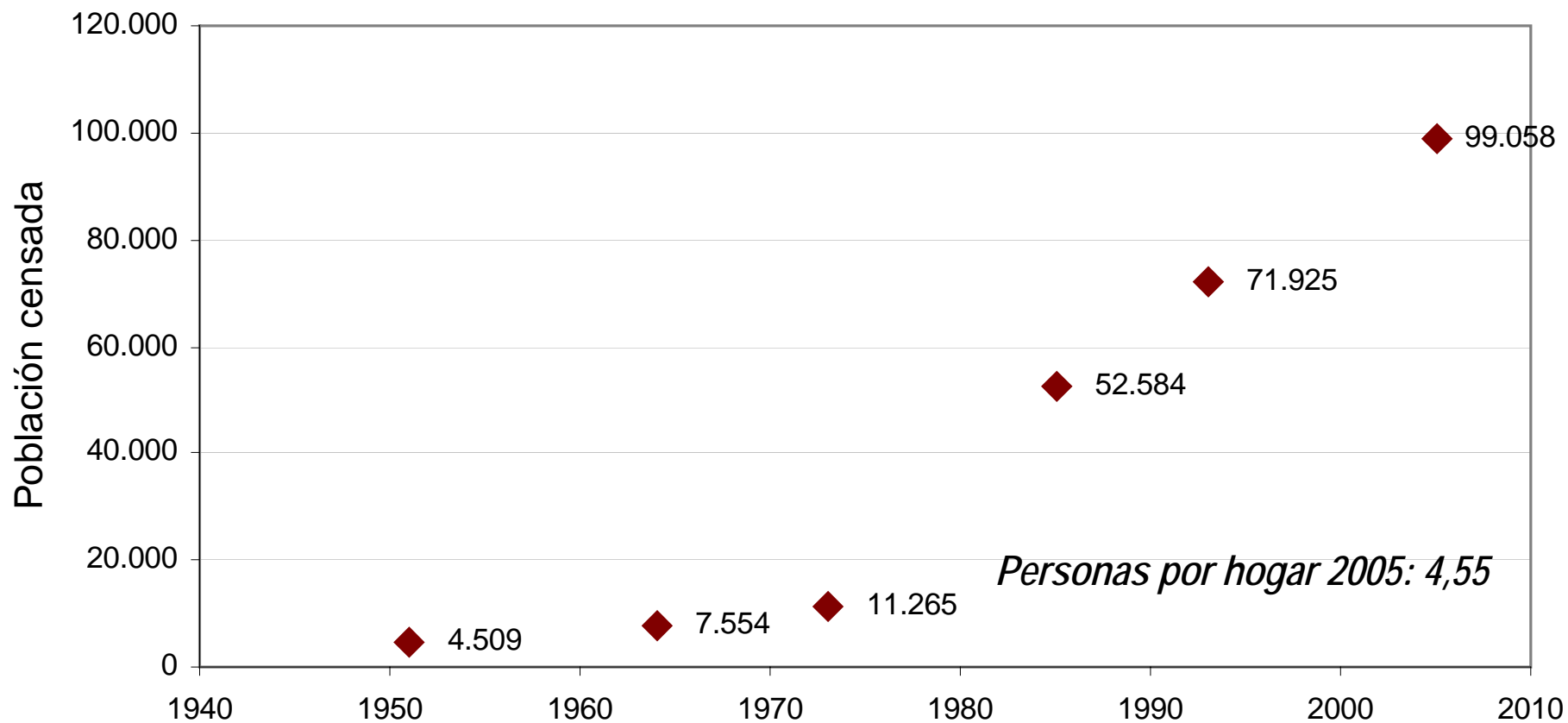


DEPARTAMENTO ADMINISTRATIVO NACIONAL
DE ESTADÍSTICAS

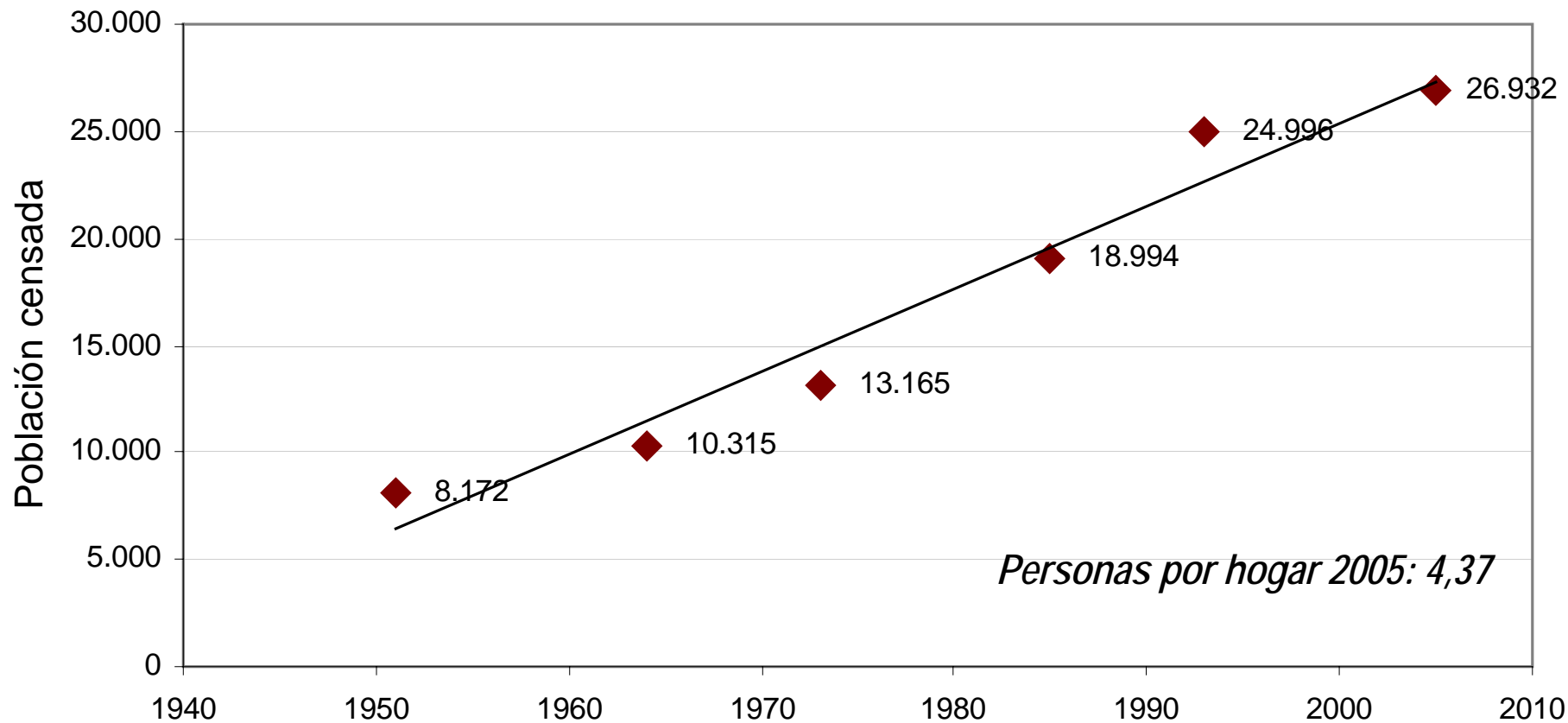
BARRANQUILLA. Censos de Población 1951-2005



MALAMBO. Censos de Población 1951-2005



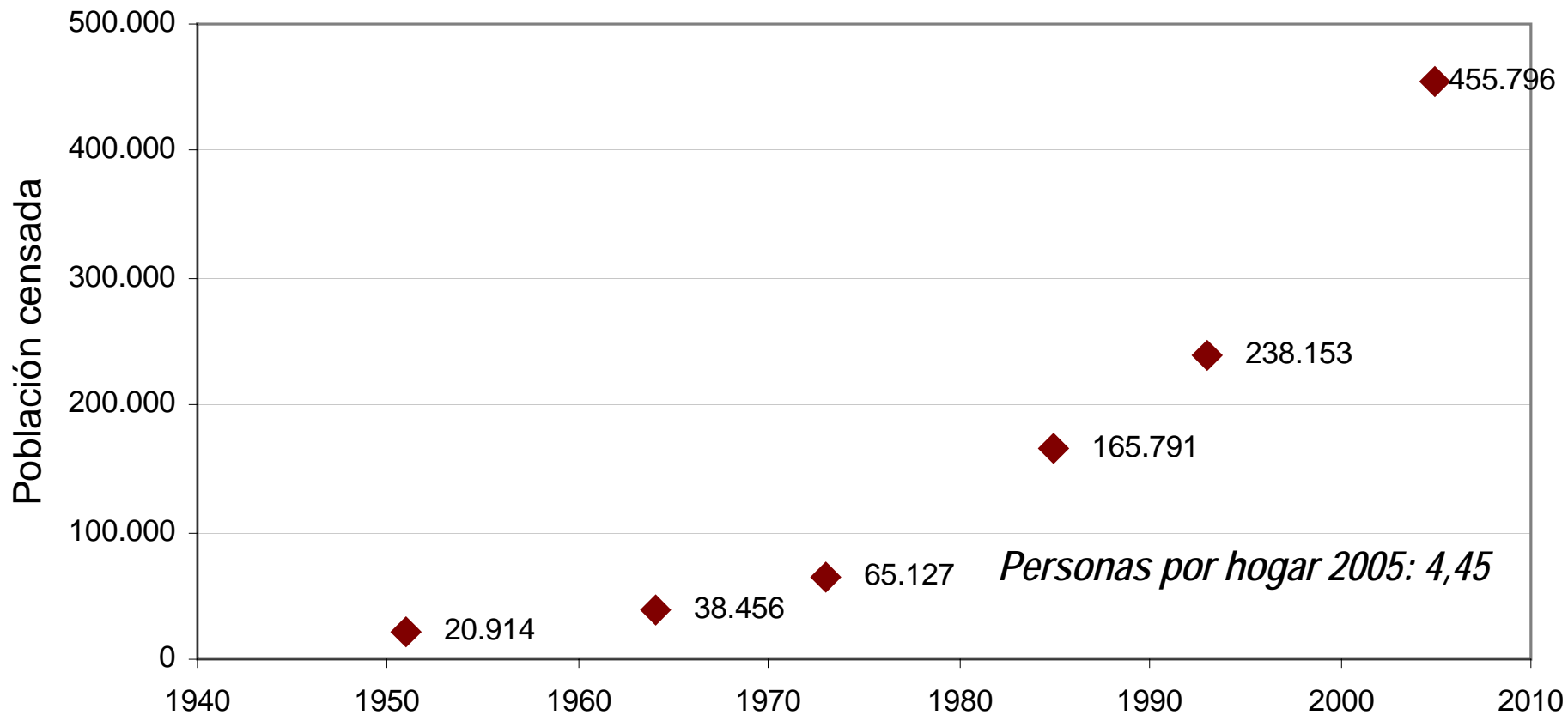
PUERTO COLOMBIA. Censos de Población 1951-2005



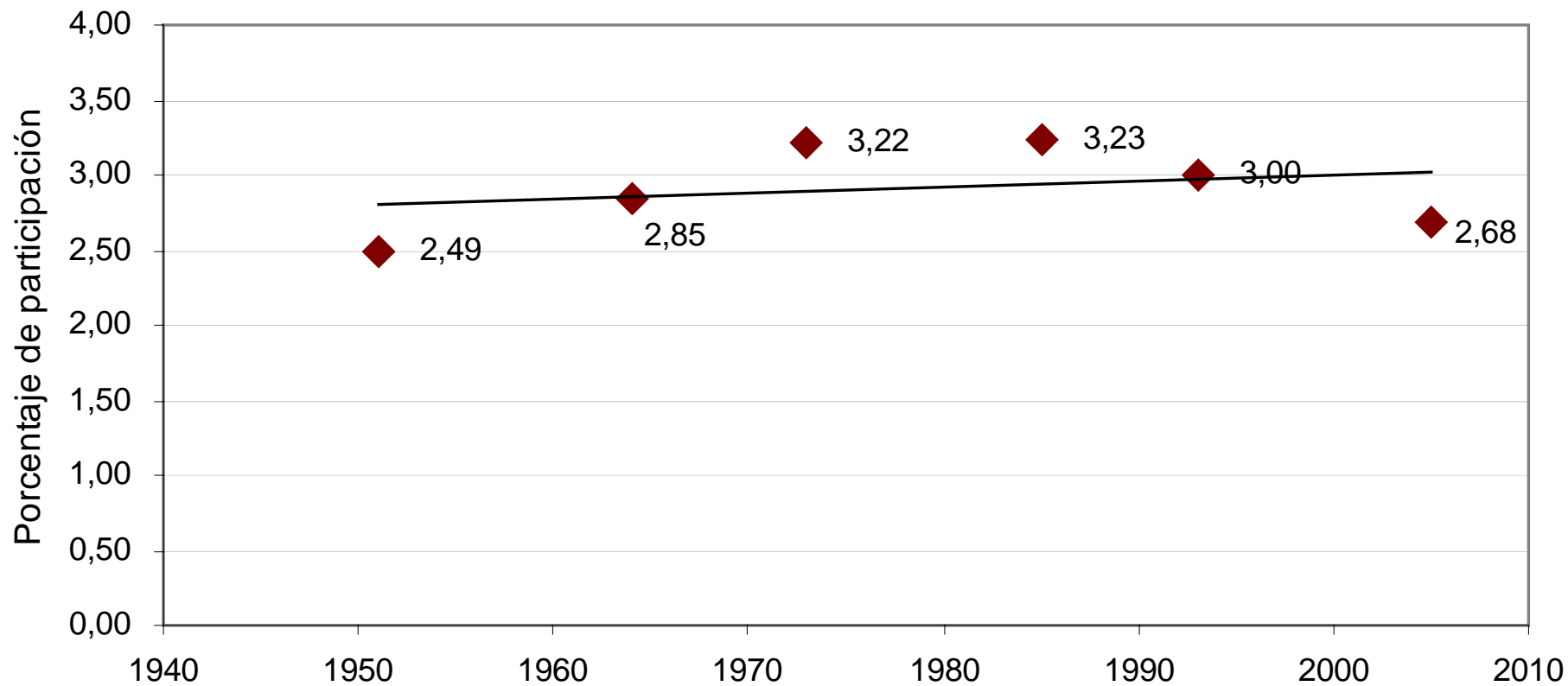


DEPARTAMENTO ADMINISTRATIVO NACIONAL
DE ESTADÍSTICAS

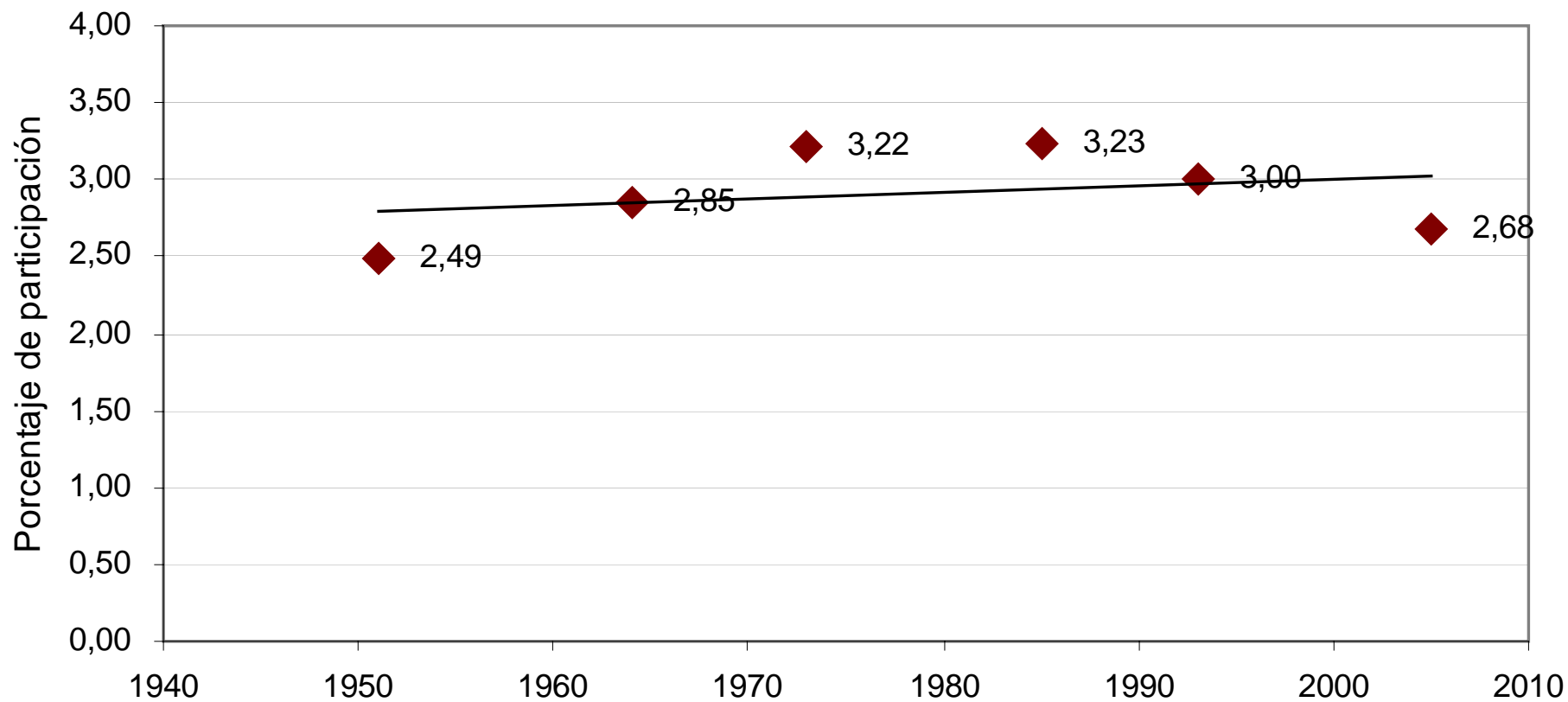
SOLEDAD. Censos de Población 1951-2005



AREA METROPOLITANA DE BARRANQUILLA. Participación en el total nacional 1951-2005



BARRANQUILLA. Participación en el total nacional 1951-2005





DEPARTAMENTO ADMINISTRATIVO NACIONAL
DE ESTADÍSTICAS

CENSO GENERAL 2005

Area Metropolitana	Población Censada	Viviendas	Hogares
Area Metropolitana de Barranquilla	1.694.675	360.754	387.643
Barranquilla	1.112.889	237.528	257.464
Malambo	99.058	21.584	21.672
Puerto Colombia	26.932	6.623	6.140
Soledad	455.796	95.019	102.367
Total Departamento	2.112.001	456.636	473.037

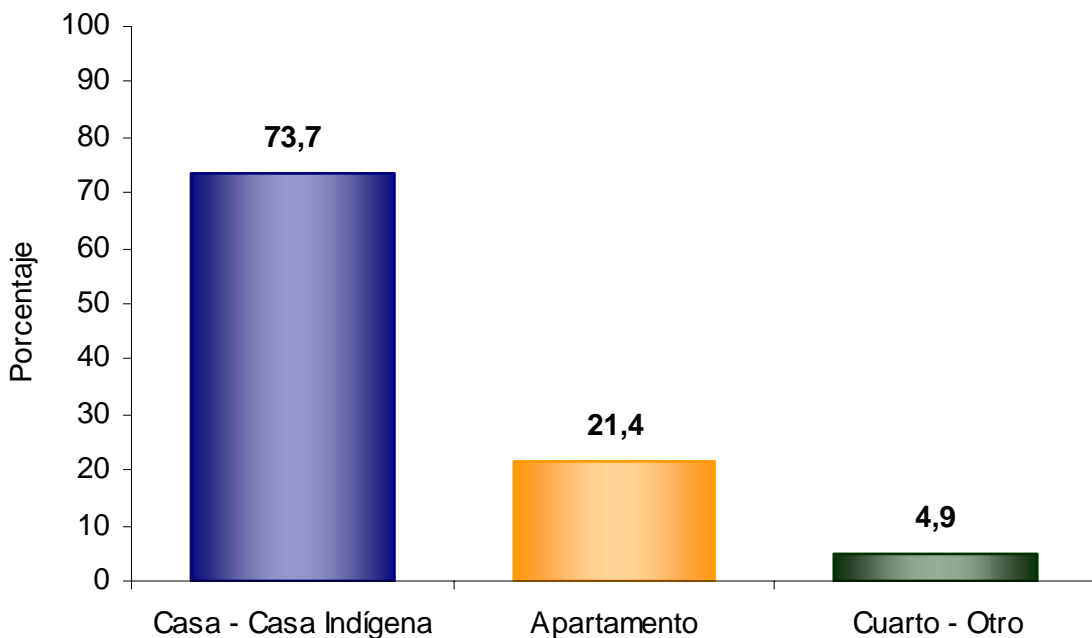


DEPARTAMENTO ADMINISTRATIVO NACIONAL
DE ESTADÍSTICAS

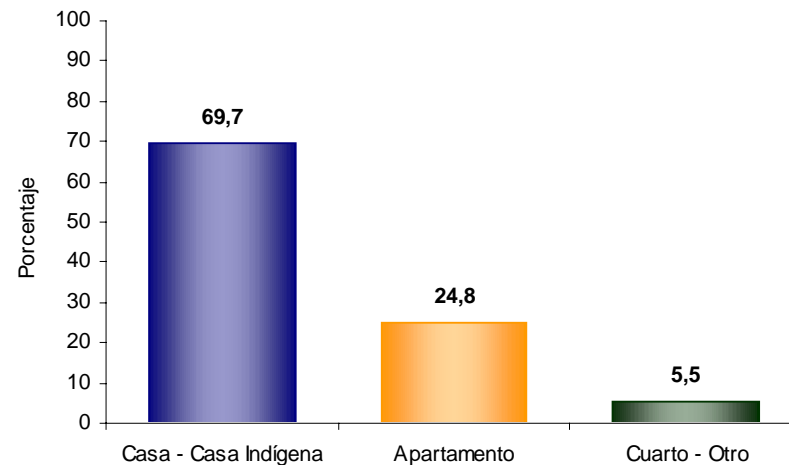
RESULTADOS TEMÁTICOS

Tipo de Vivienda

Atlántico



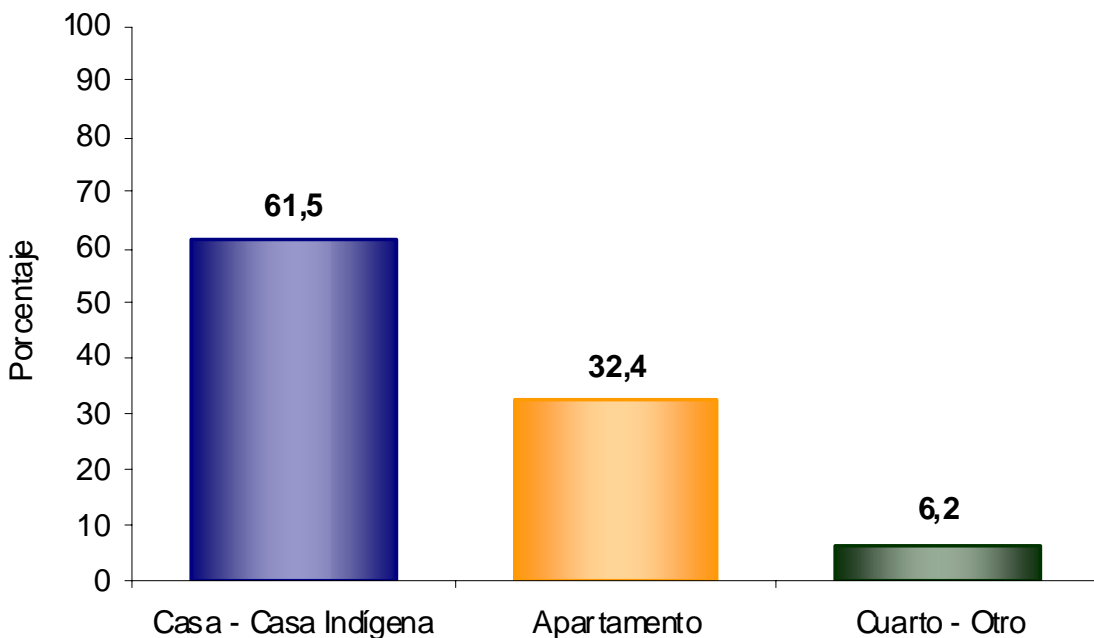
NACIONAL



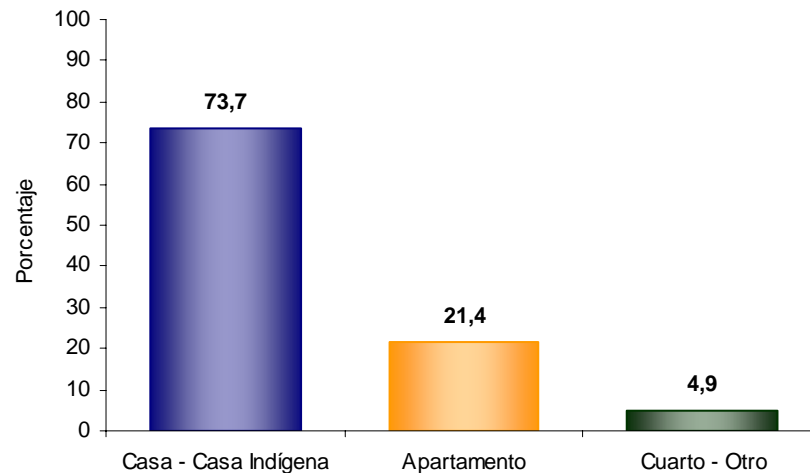
El 73,7% de las viviendas de Atlántico son casas

Tipo de Vivienda

Barranquilla



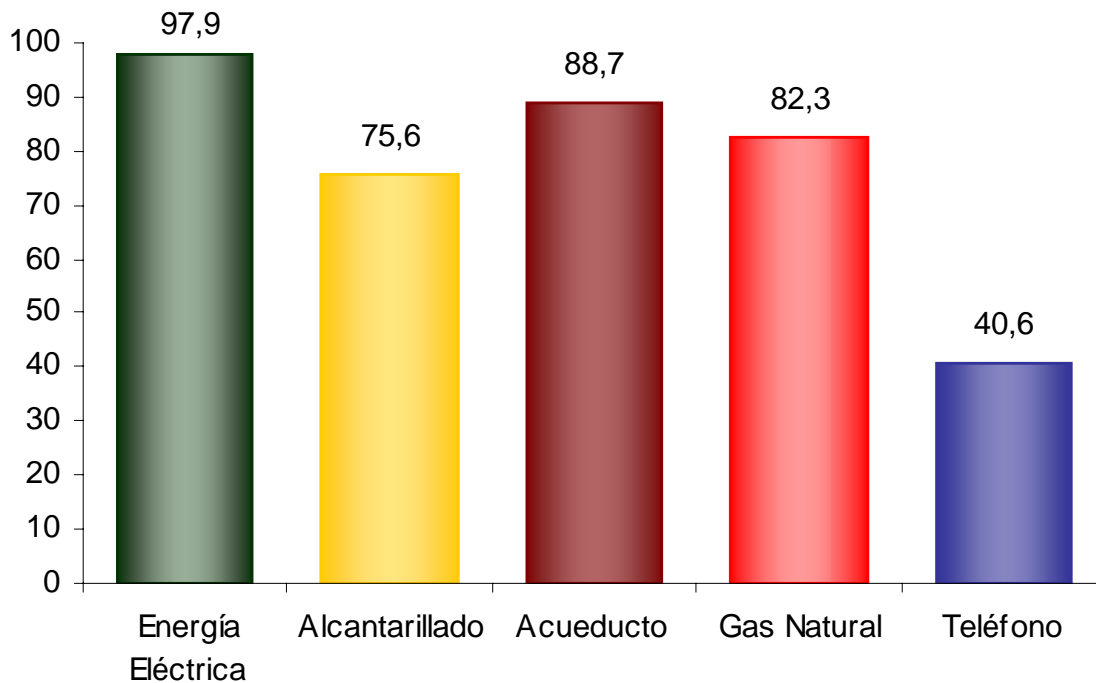
ATLANTICO



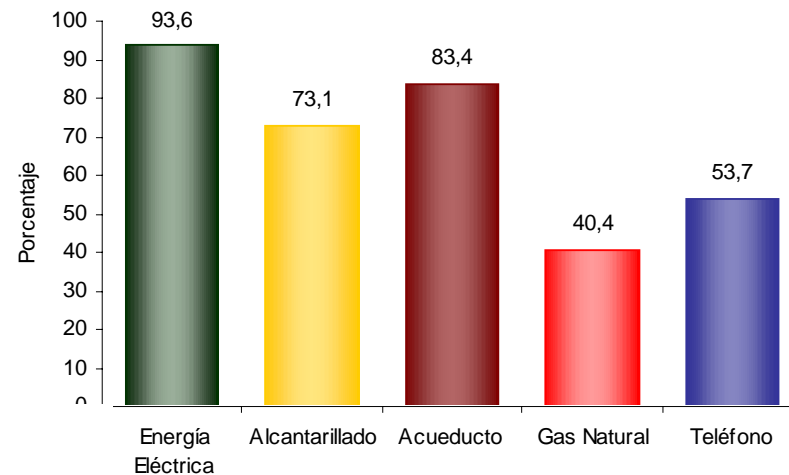
El 32,4% de las viviendas de Barranquilla son apartamentos.

Servicios con que cuenta la vivienda

Atlántico



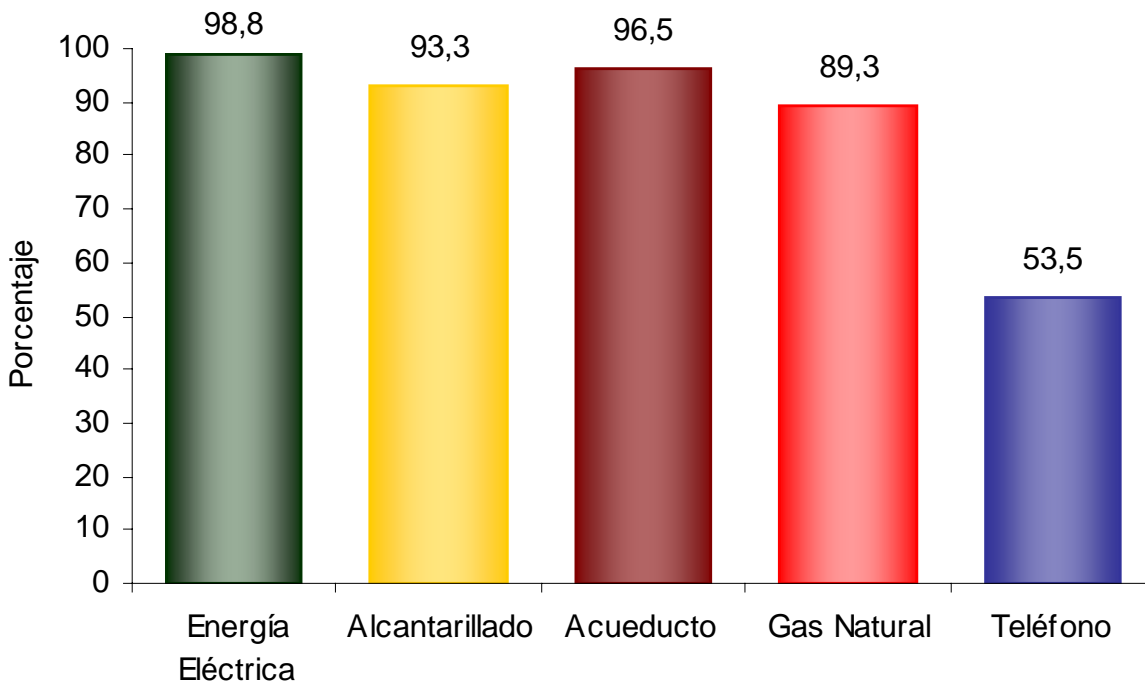
NACIONAL



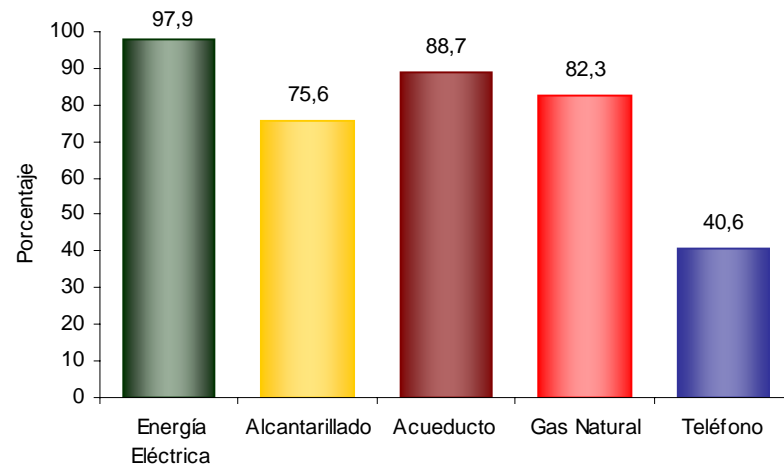
En Atlántico:
El 97,9% de las viviendas tiene conexión a Energía Eléctrica.
El 40,6% tiene conexión a Teléfono.

Servicios con que cuenta la vivienda

Barranquilla



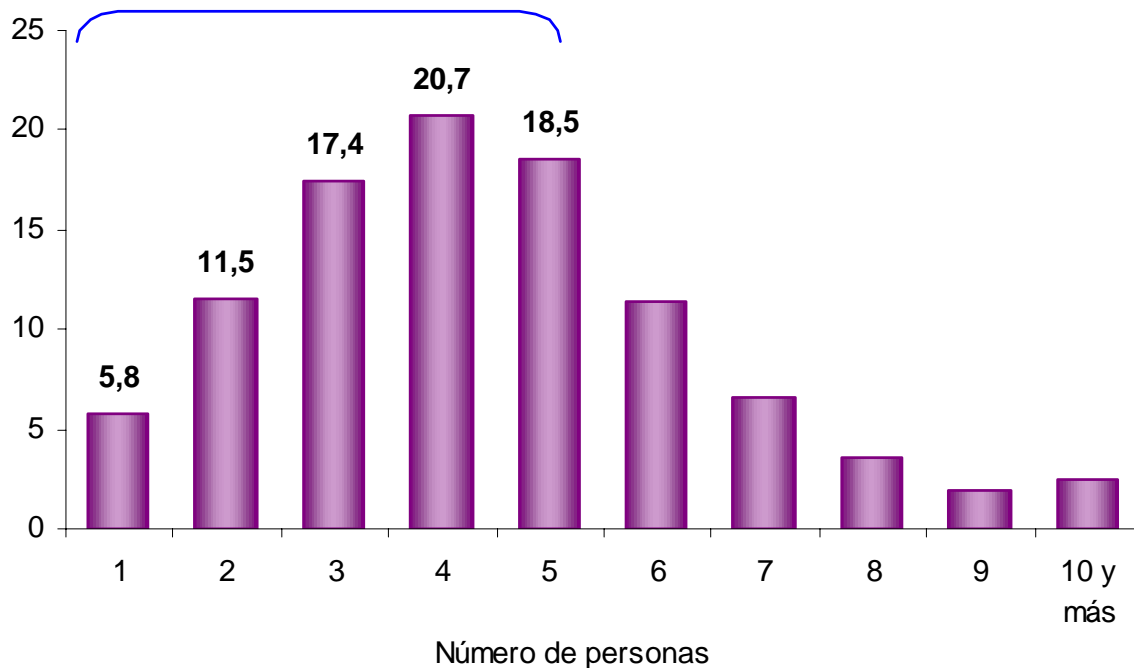
ATLANTICO



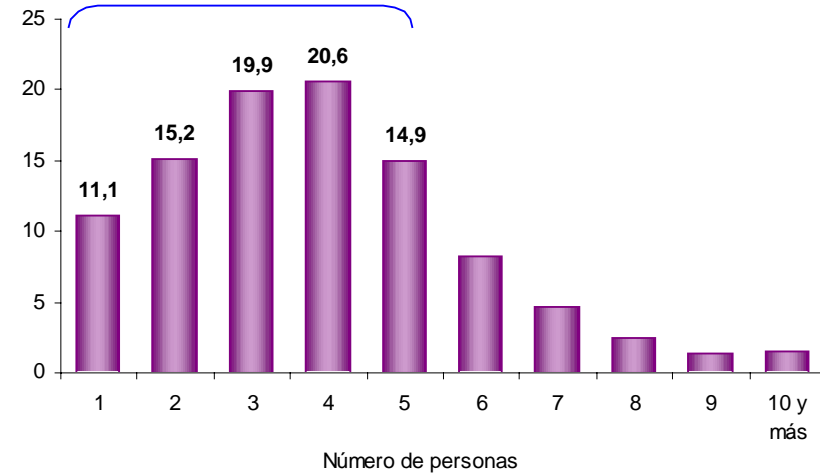
En Barranquilla:
El 98,8% de las viviendas tiene conexión a Energía Eléctrica.
El 53,5% tiene conexión a Teléfono.

Hogares según número de personas

Atlántico



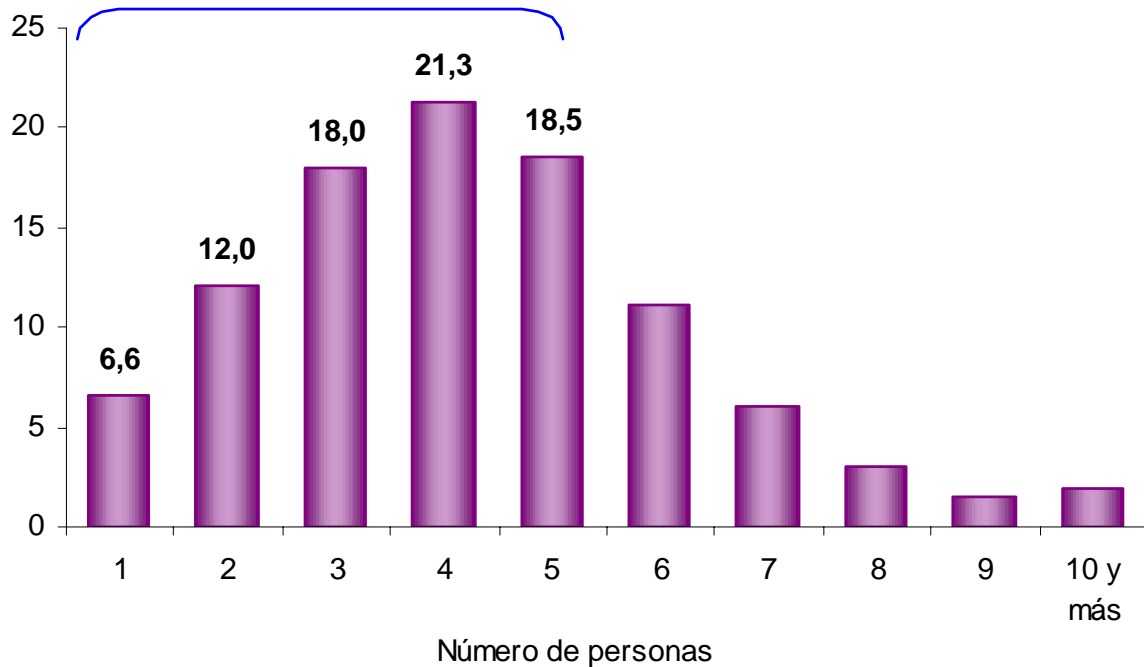
NACIONAL



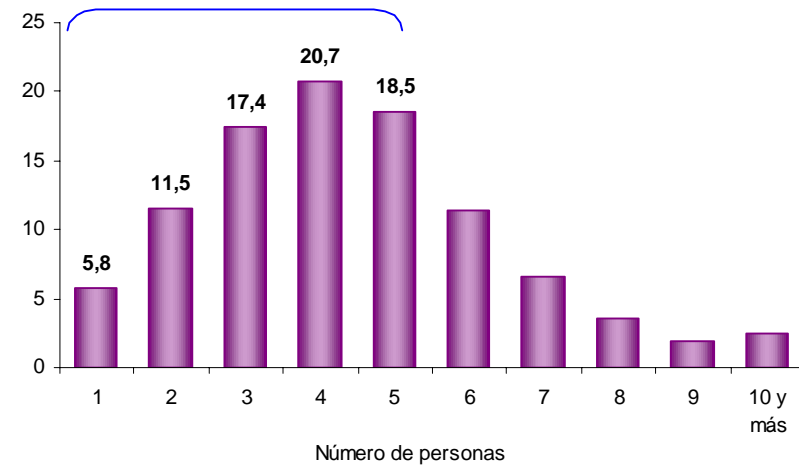
Aproximadamente el 55,4% de los hogares de Atlántico tiene 4 o menos personas

Hogares según número de personas

Barranquilla



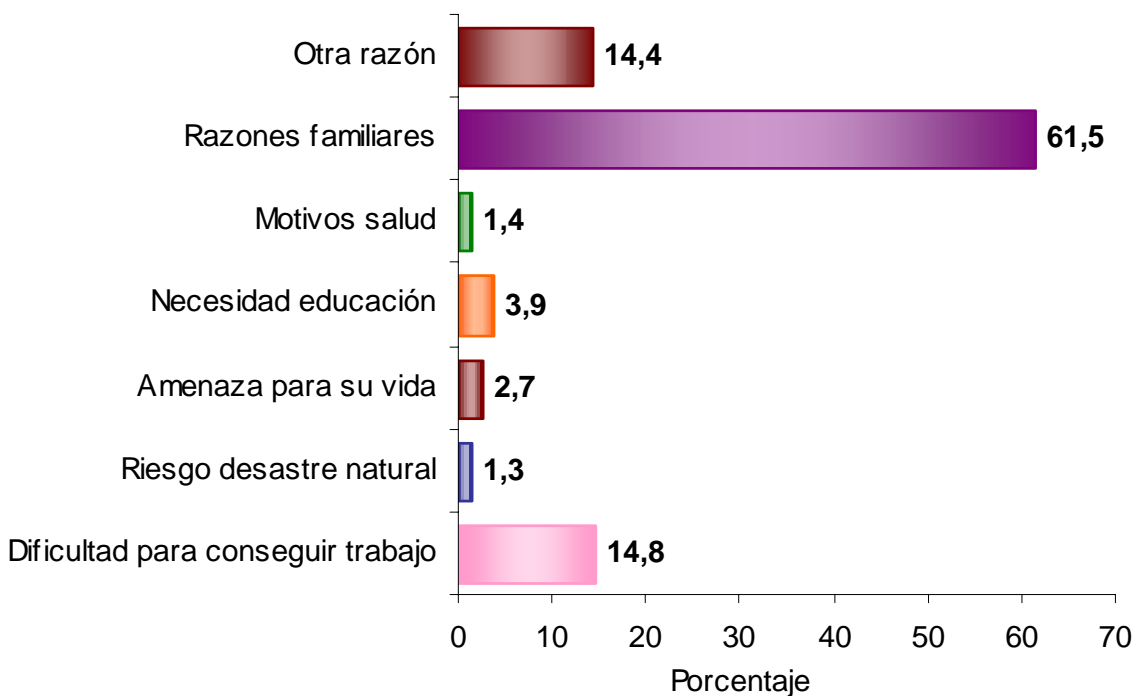
ATLANTICO



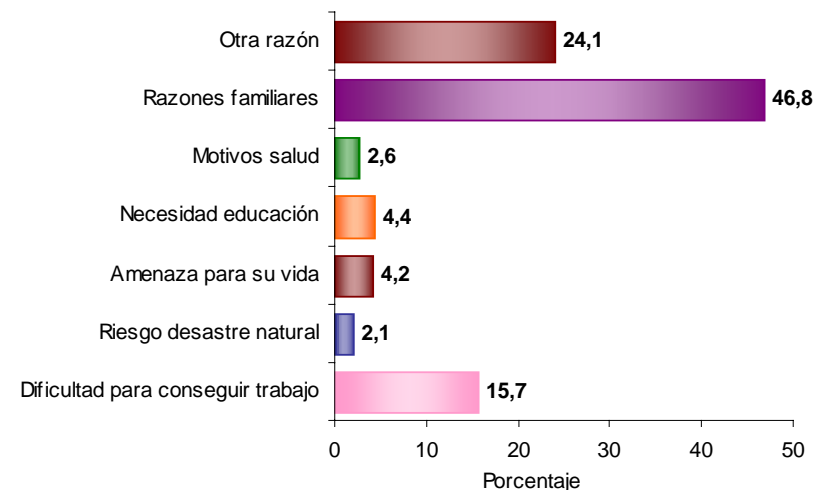
Aproximadamente el 57,9% de los hogares de Barranquilla tiene 4 o menos personas

Causa cambio de residencia

Atlántico



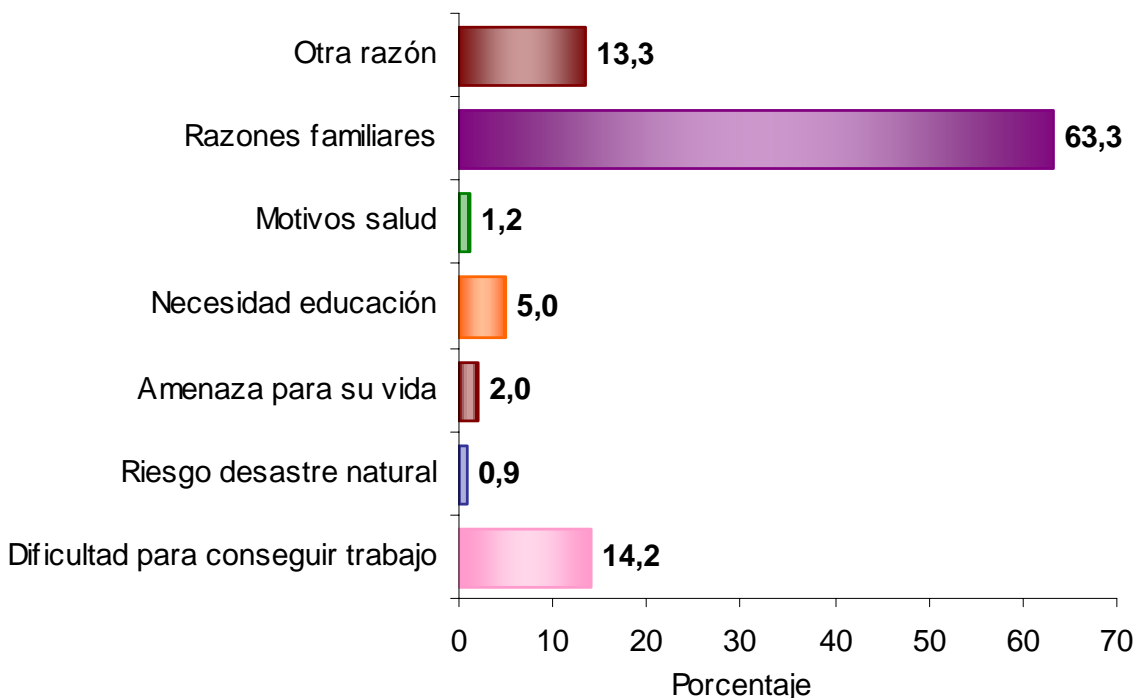
NACIONAL



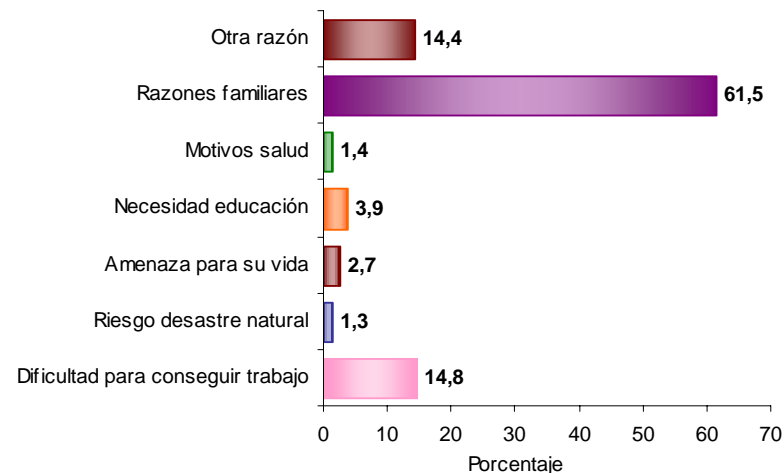
El 61,5% de la población de Atlántico que cambió de residencia en los últimos cinco años lo hizo por razones familiares.

Causa cambio de residencia

Barranquilla



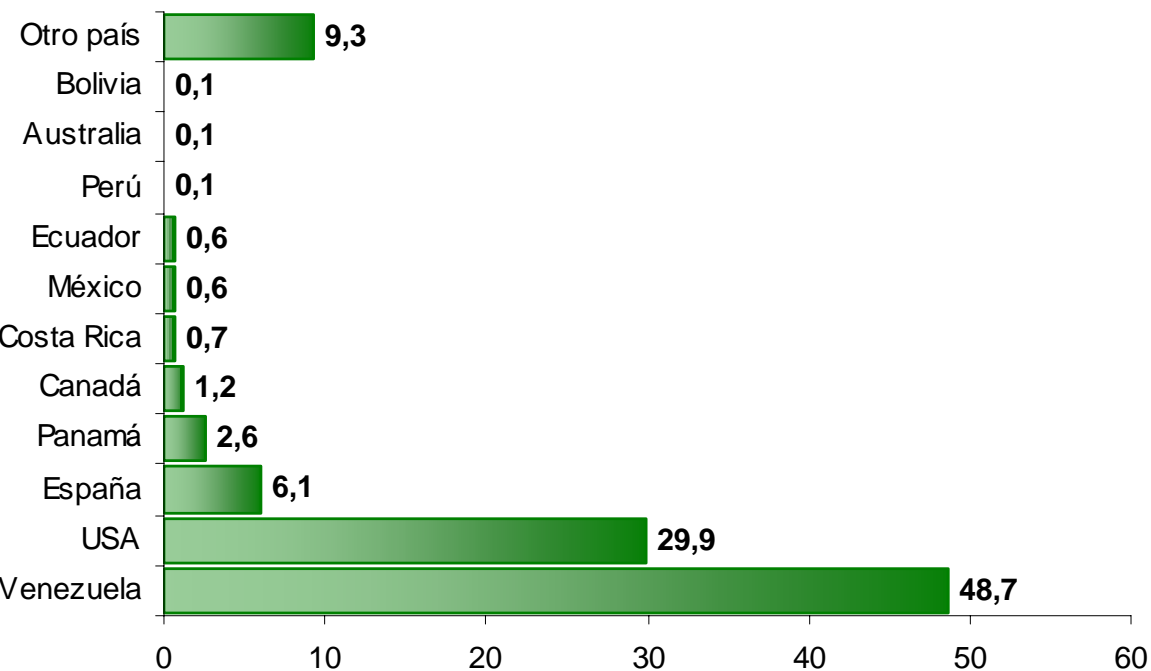
ATLANTICO



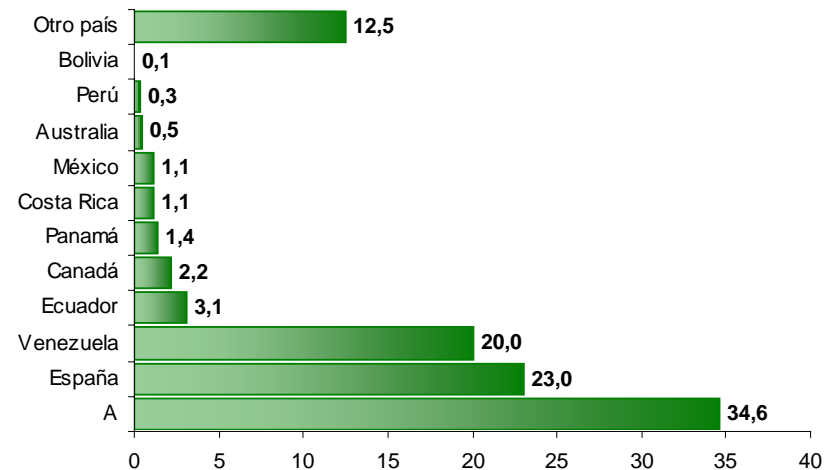
El 63,3% de la población de Barranquilla que cambió de residencia en los últimos cinco años lo hizo por razones familiares.

Personas viviendo en el exterior

Atlántico



NACIONAL

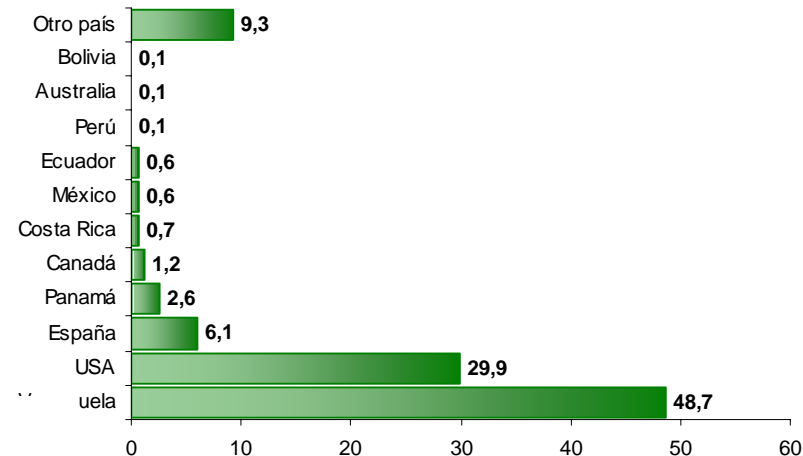
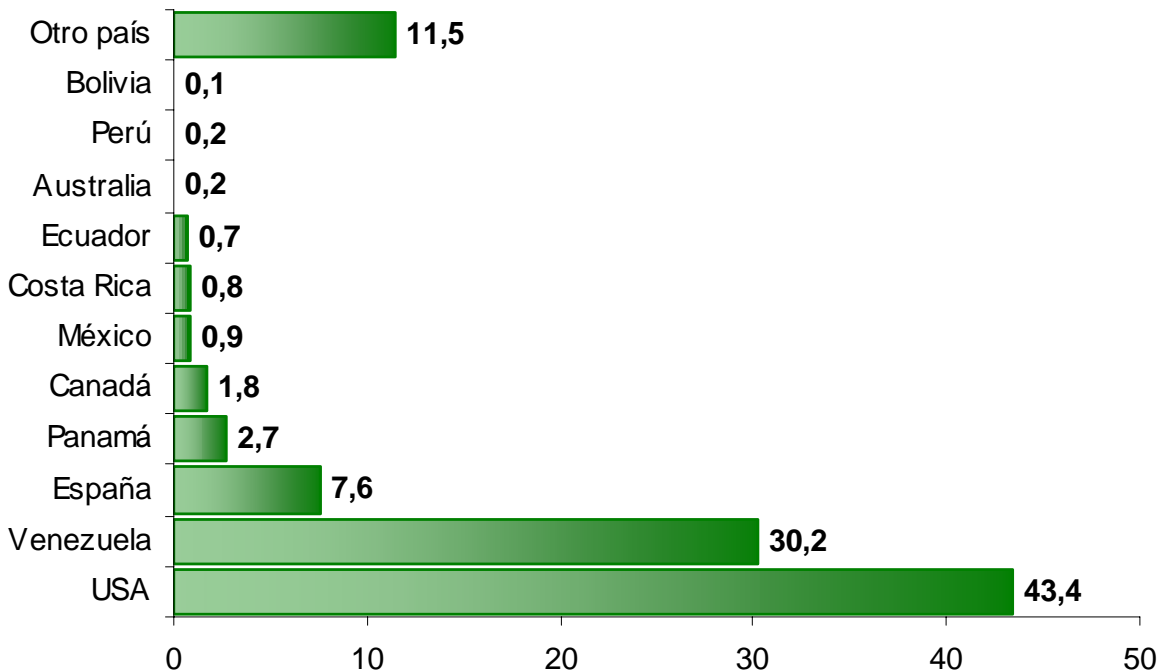


Del total de hogares de Atlántico el 3,7% tiene experiencia emigratoria internacional.

Personas viviendo en el exterior

ATLANTICO

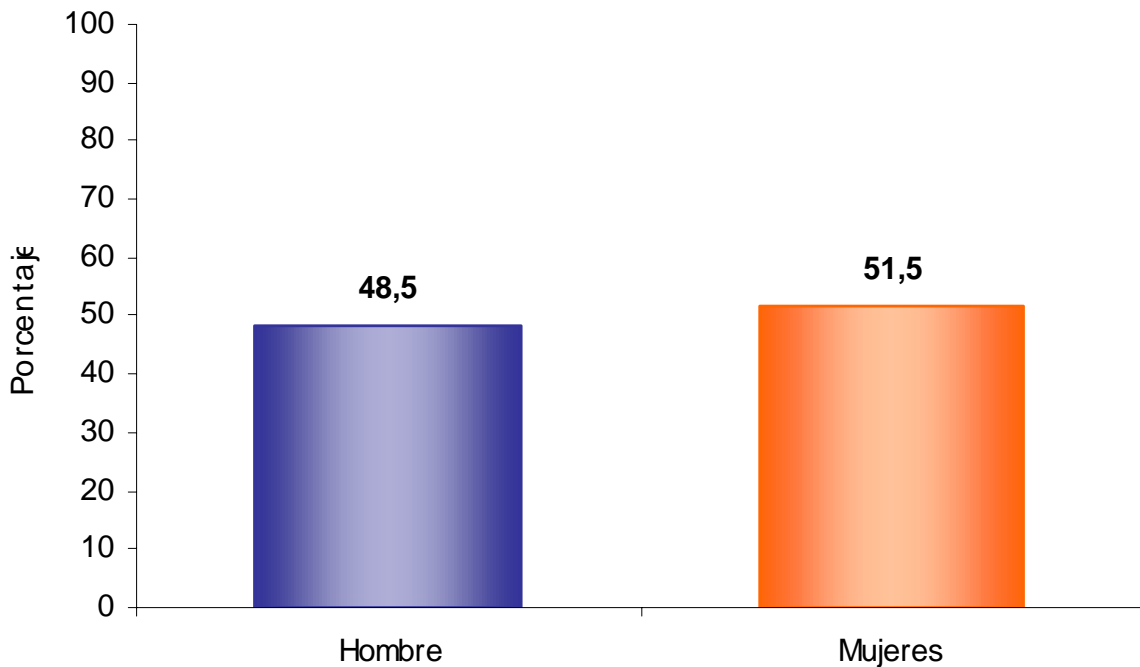
Barranquilla



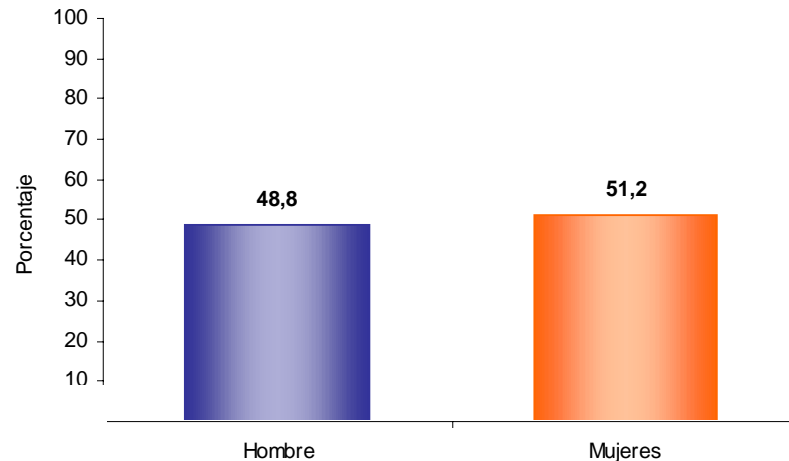
Del total de hogares de Barranquilla el 4,3% tiene experiencia emigratoria internacional.

Población por sexo

Atlántico



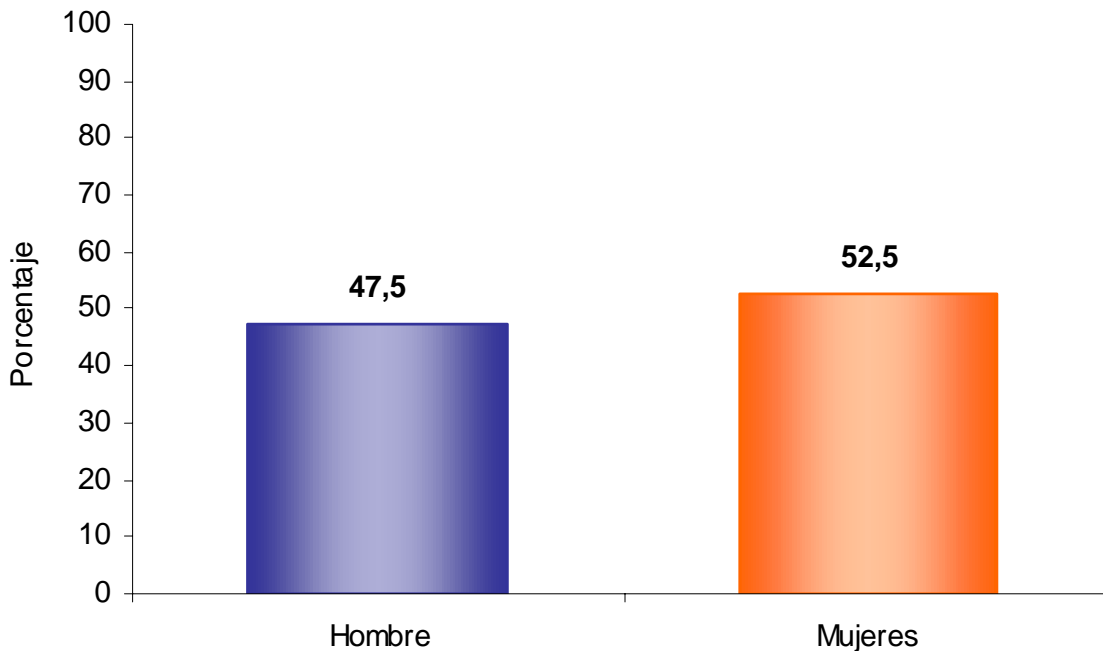
NACIONAL



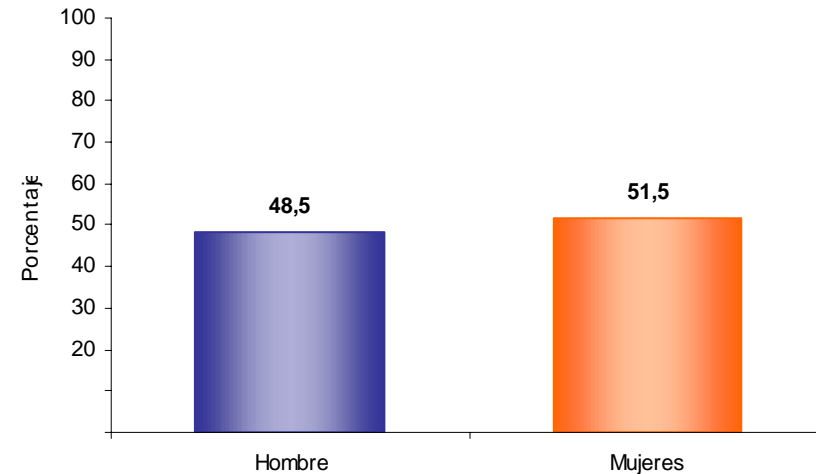
Del total de la población de Atlántico el 48,5% son hombres y el 51,5% mujeres

Población por sexo

Barranquilla

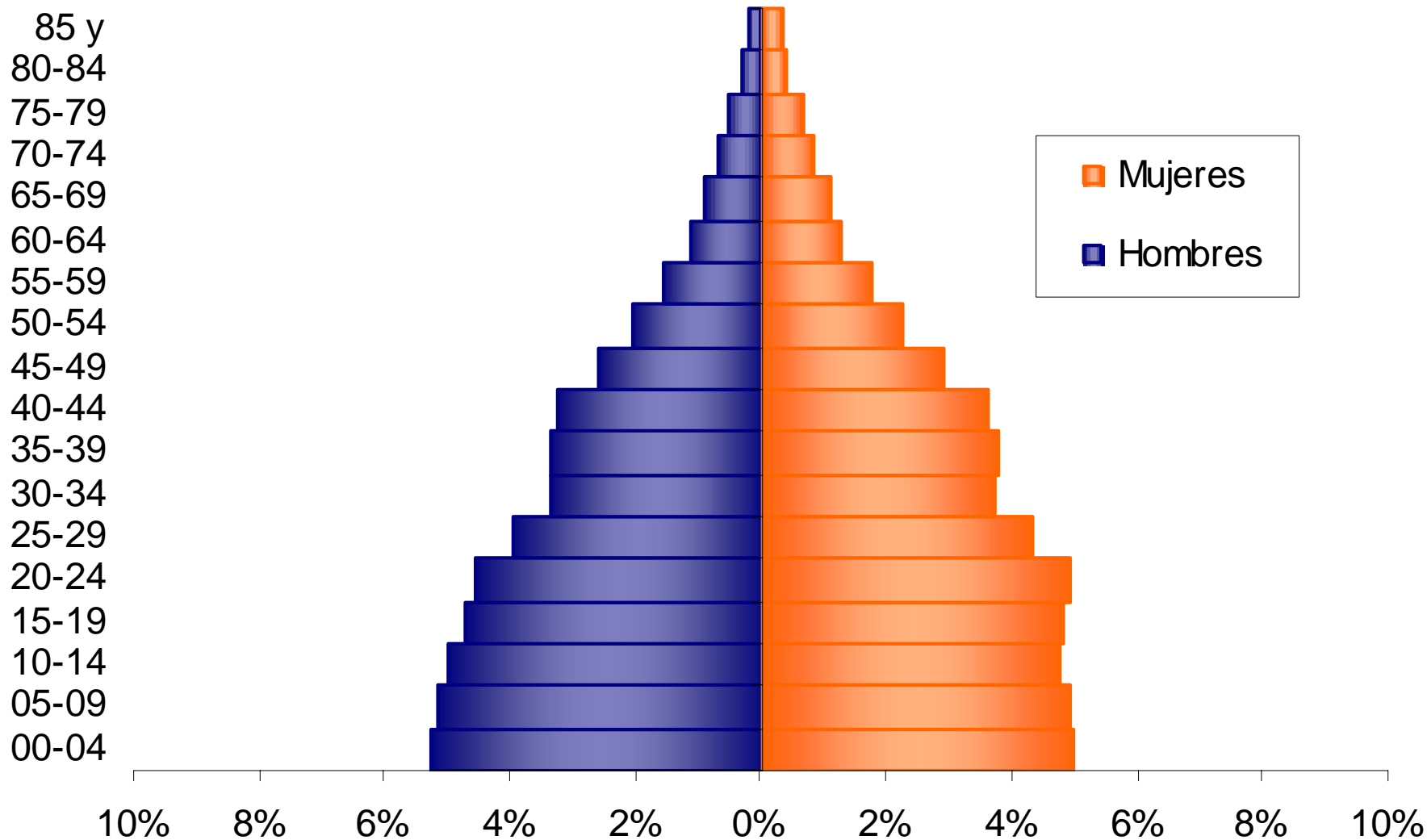


ATLANTICO

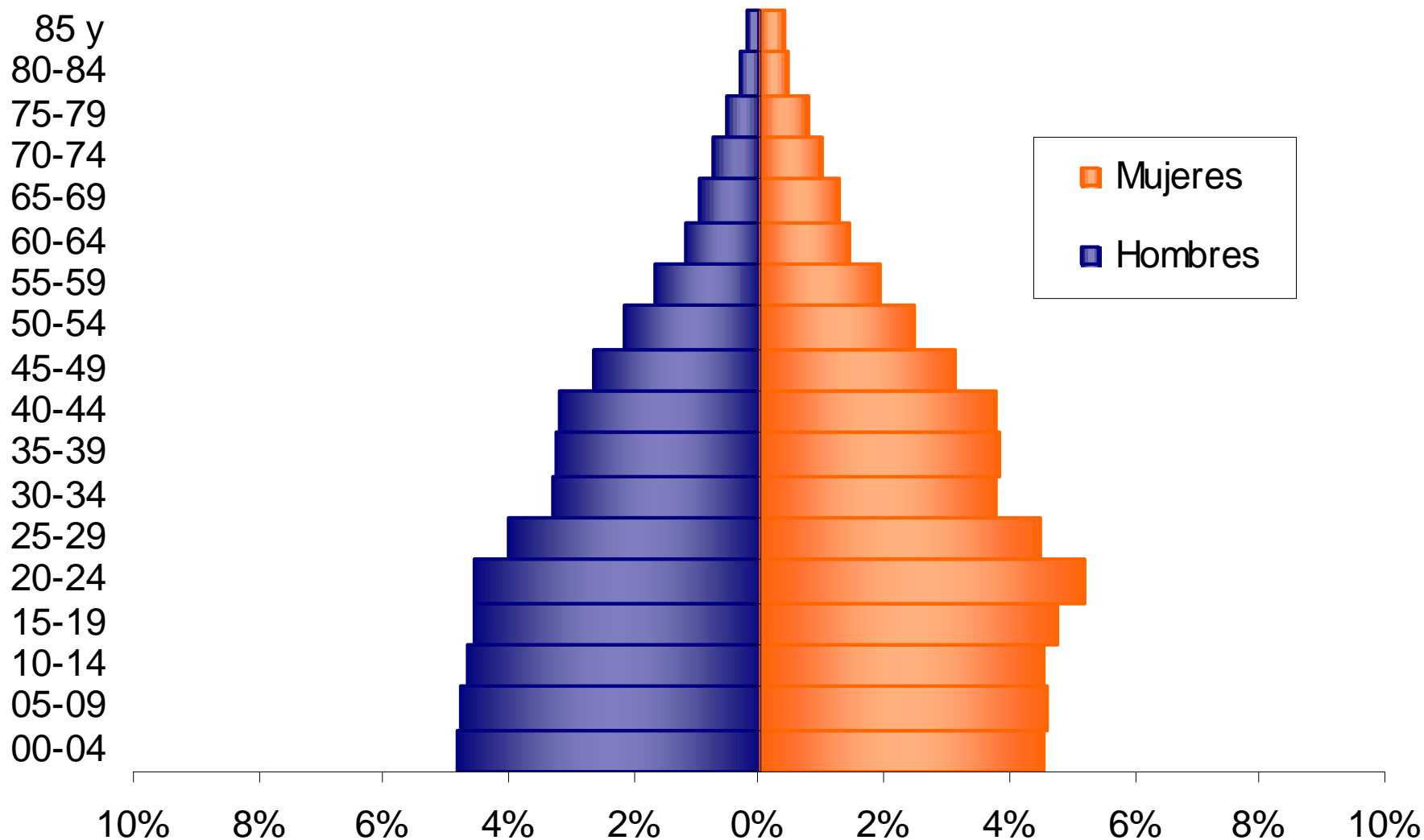


Del total de la población de Barranquilla el 47,5% son hombres y el 52,5% mujeres.

Estructura de la población por sexo y grupos de edad - Atlántico



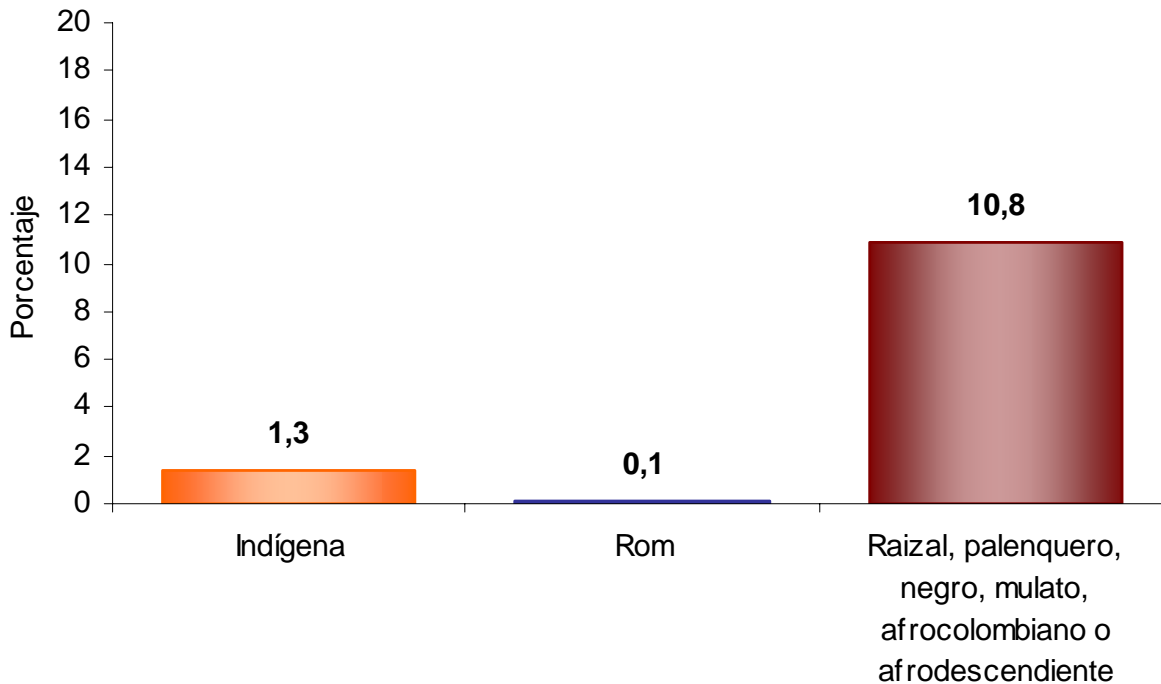
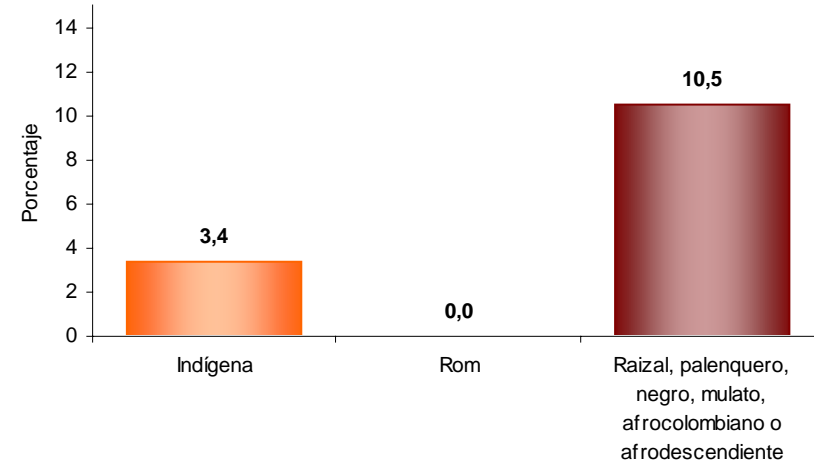
Estructura de la población por sexo y grupos de edad - Barranquilla



Pertenencia étnica

NACIONAL

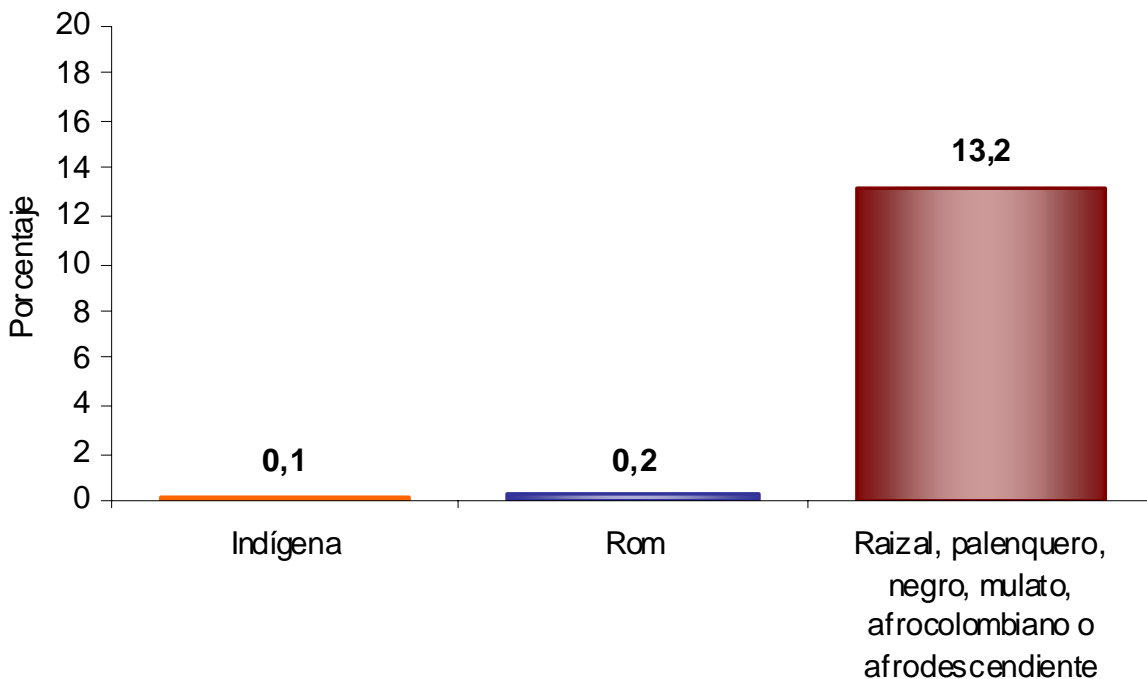
Atlántico



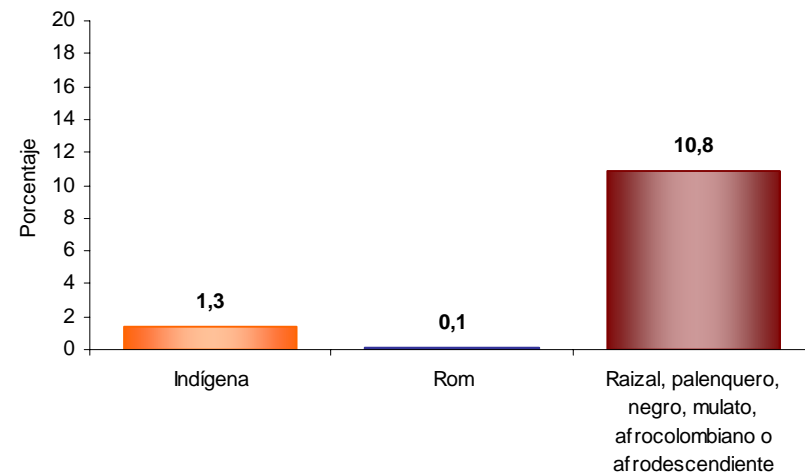
El 10,8% de la población residente en Atlántico se autorreconoce como Raizal, palenquero, negro, mulato, afrocolombiano o afrodescendiente

Pertenencia étnica

Barranquilla



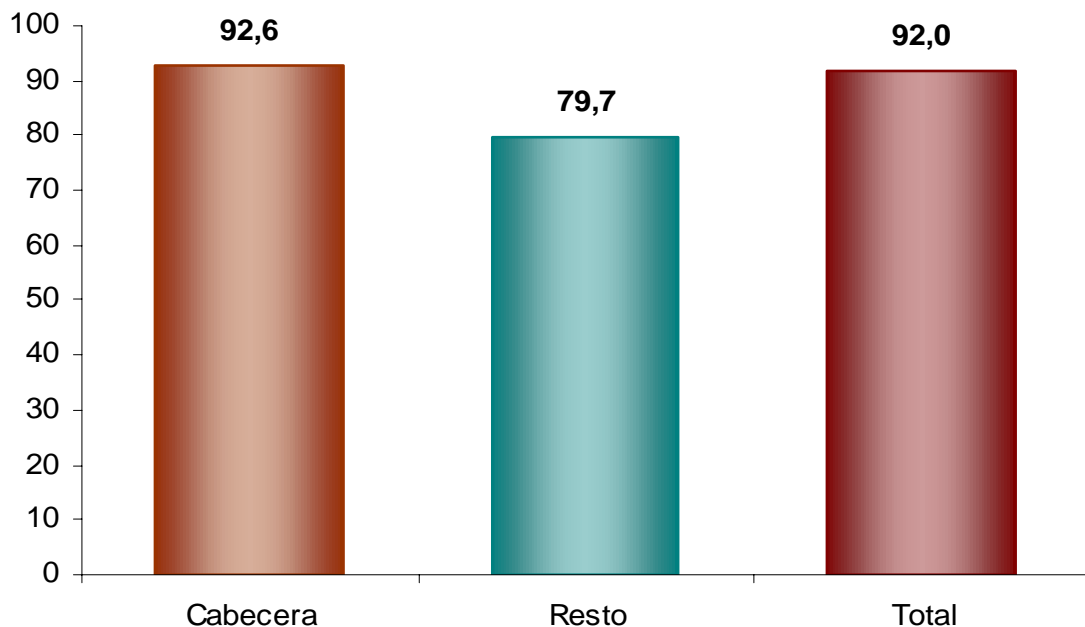
ATLANTICO



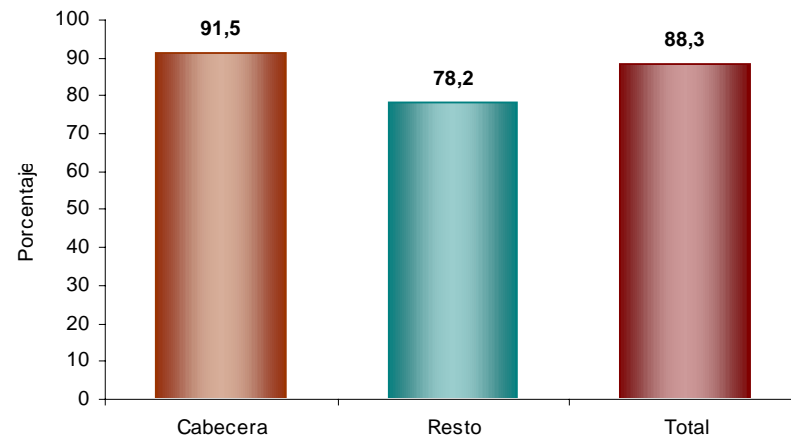
El 13,2% de la población residente en Barranquilla se autorreconoce como Raizal, palenquero, negro, mulato, afrocolombiano o afrodescendiente

Tasa de alfabetismo de la población, cabecera resto

Atlántico



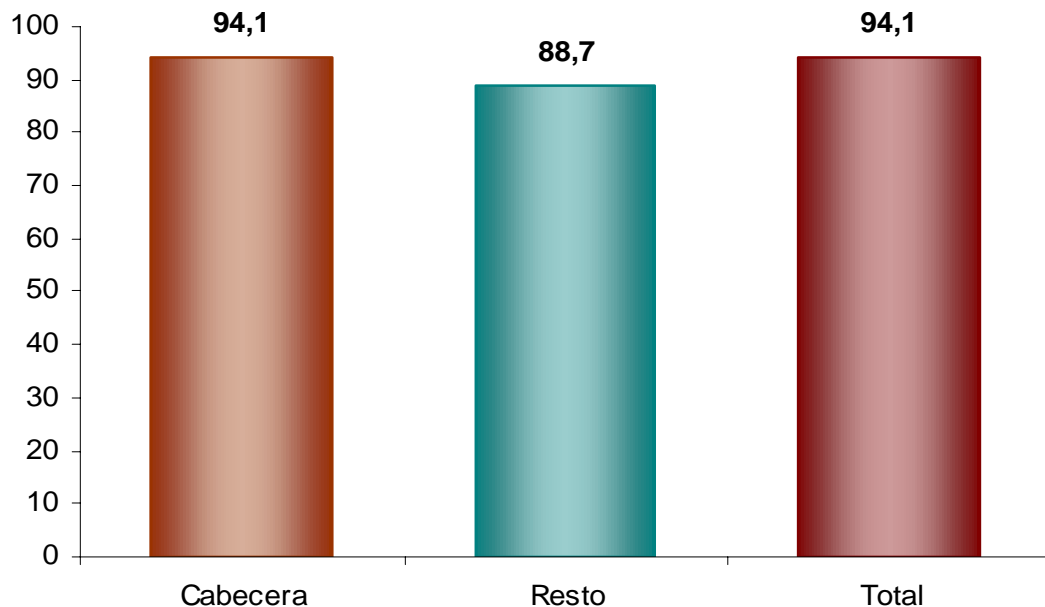
NACIONAL



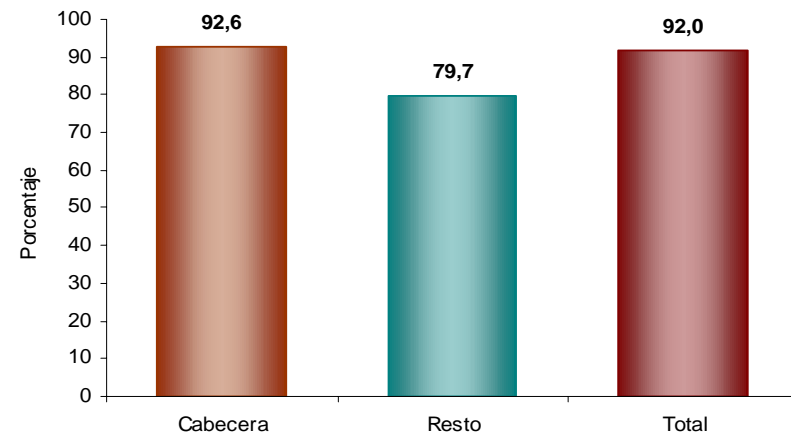
El 92,0% de la población de 5 años y más de Atlántico sabe leer y escribir

Tasa de alfabetismo de la población, cabecera resto

Barranquilla



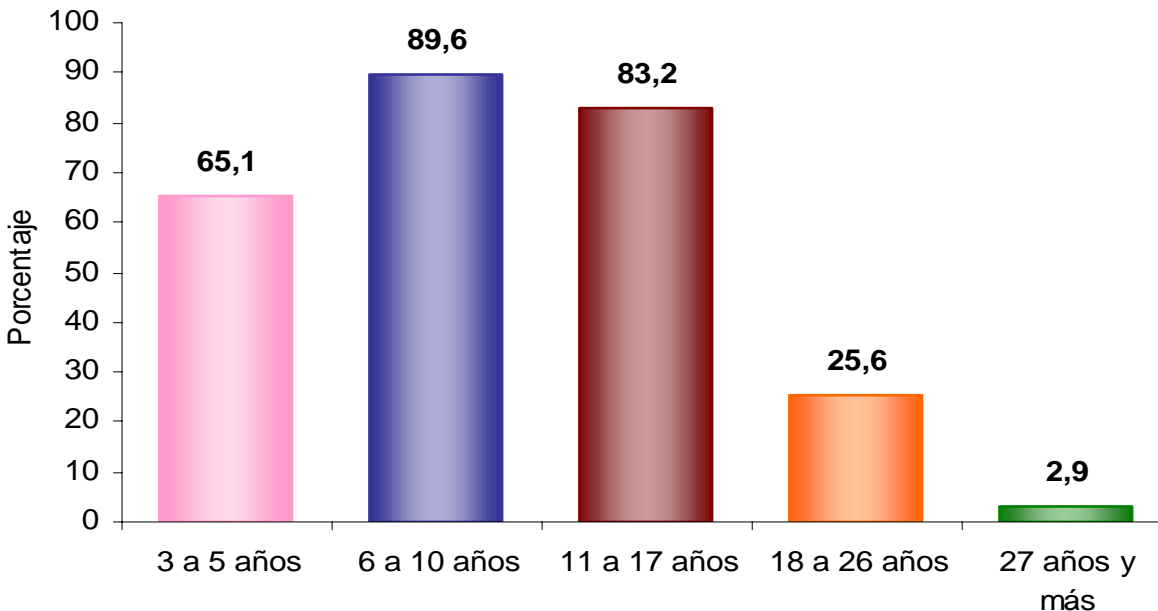
ATLANTICO



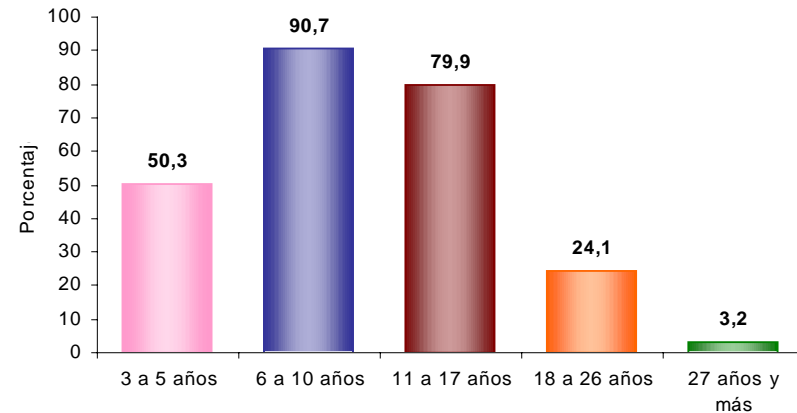
El 94,1% de la población de 5 años y más de Barranquilla sabe leer y escribir.

Asistencia escolar

Atlántico



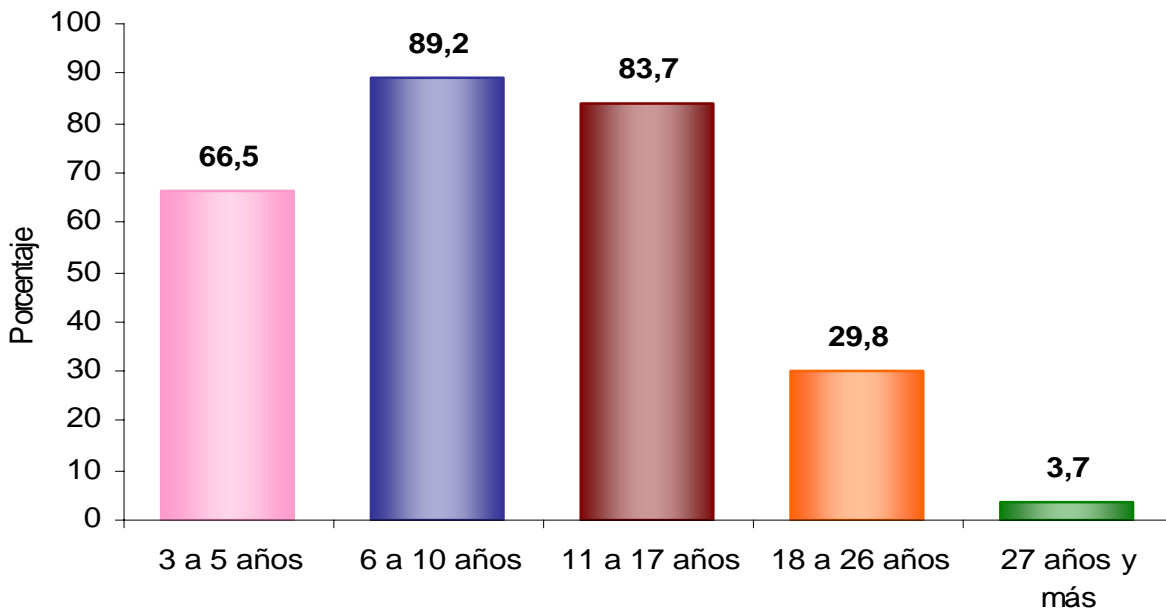
NACIONAL



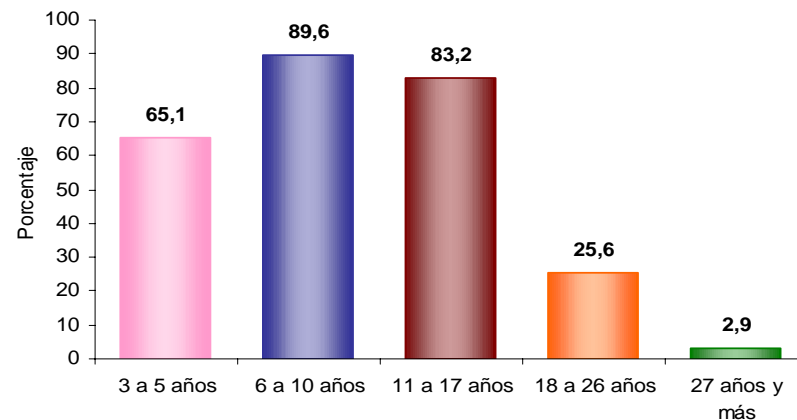
El 65,1% de la población de 3 a 5 años asiste a un establecimiento educativo formal; el 89,6% de la población de 6 a 10 años y el 83,2% de la población de 11 a 17 años

Asistencia escolar

Barranquilla



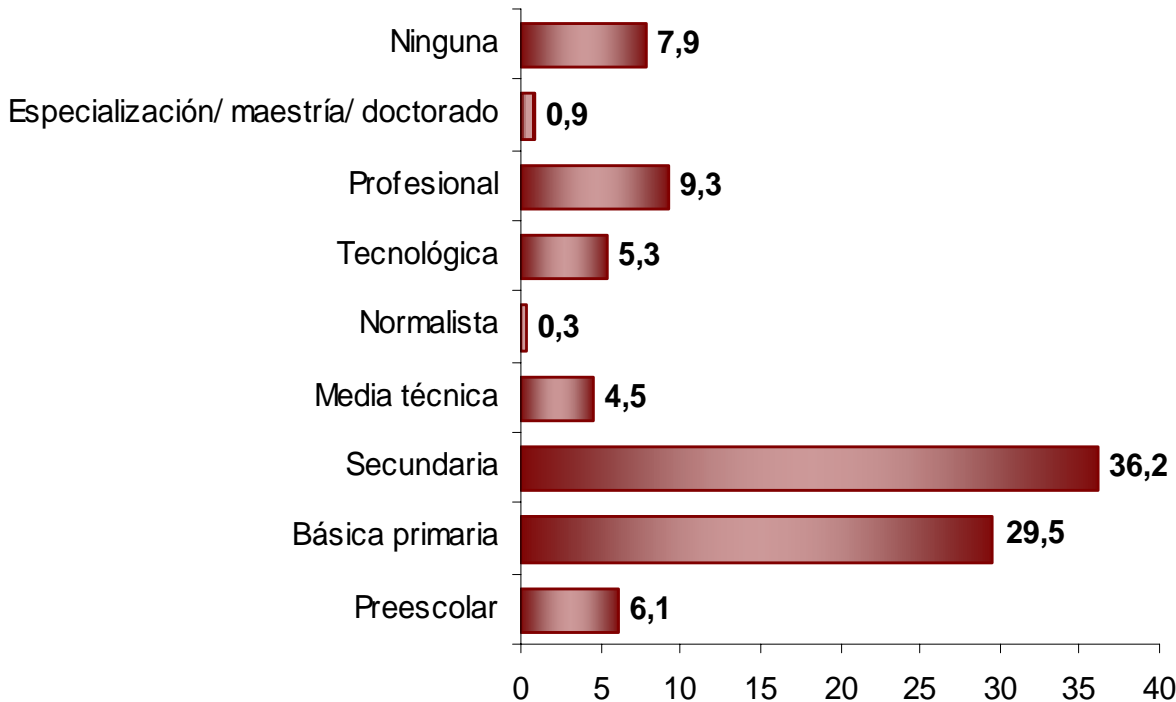
ATLANTICO



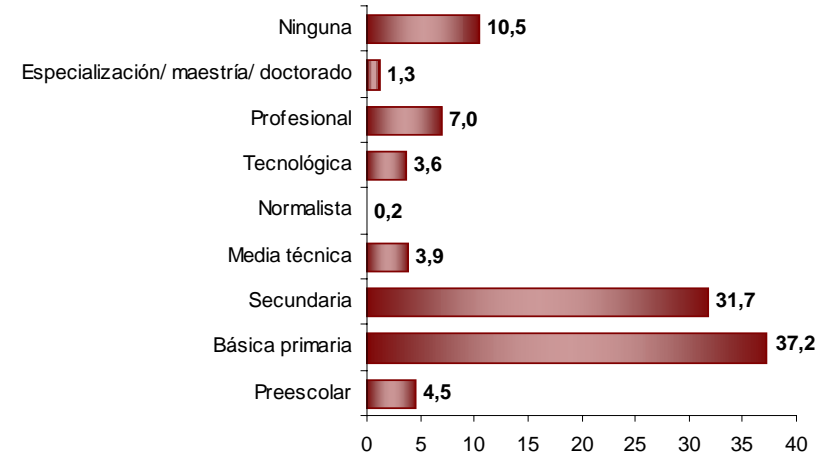
El 66,5% de la población de 3 a 5 años asiste a un establecimiento educativo formal; el 89,2% de la población de 6 a 10 años y el 83,7% de la población de 11 a 17 años.

Nivel educativo

Atlántico



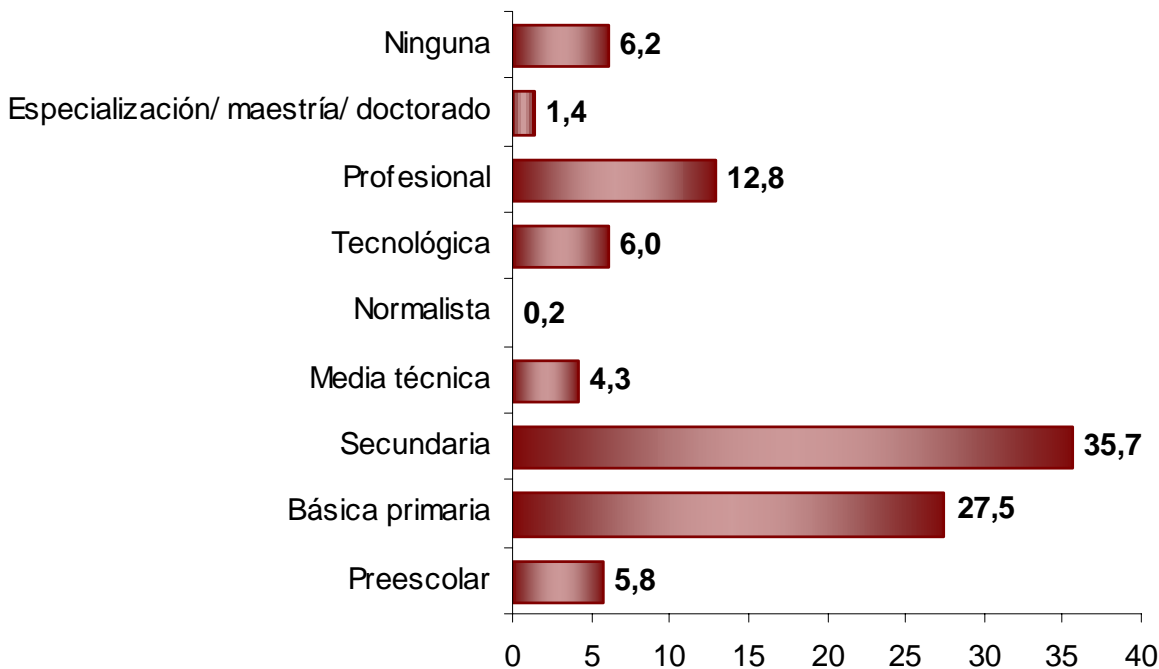
NACIONAL



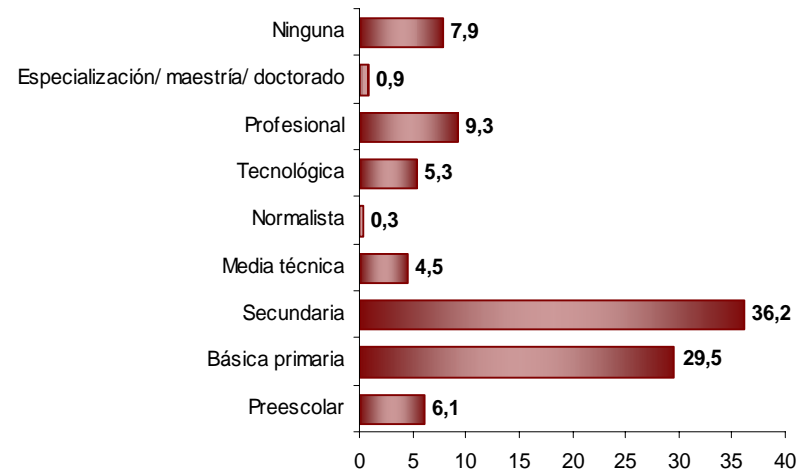
El 29,5% de la población residente en Atlántico, ha alcanzado el nivel básica primaria y el 36,2% secundaria y el 9,3% ha alcanzado el nivel profesional. La población residente sin ningún nivel educativo es el 7,9%

Nivel educativo

Barranquilla



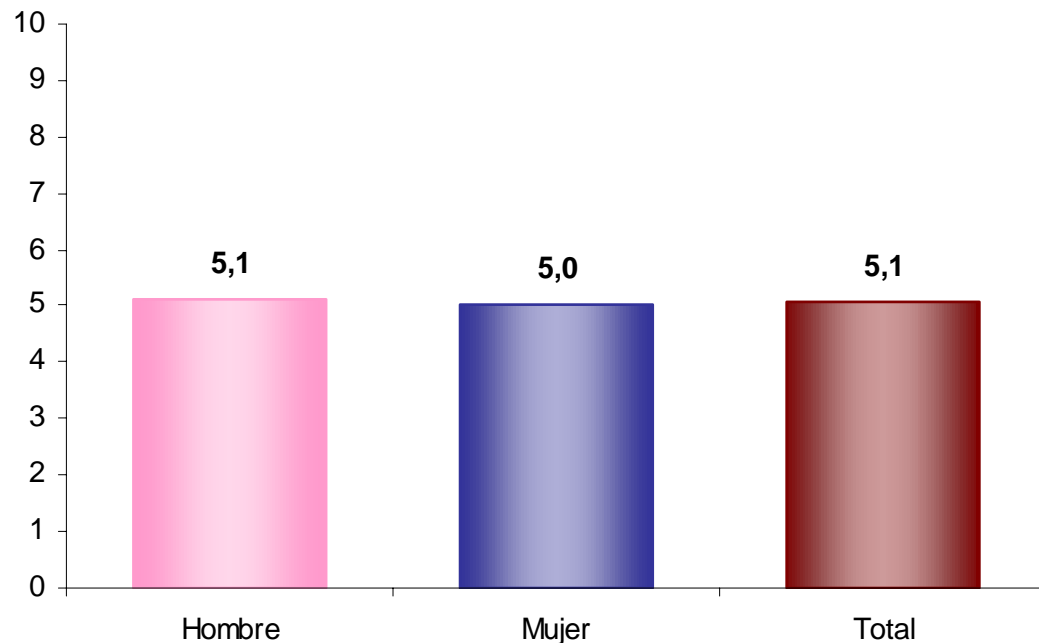
ATLANTICO



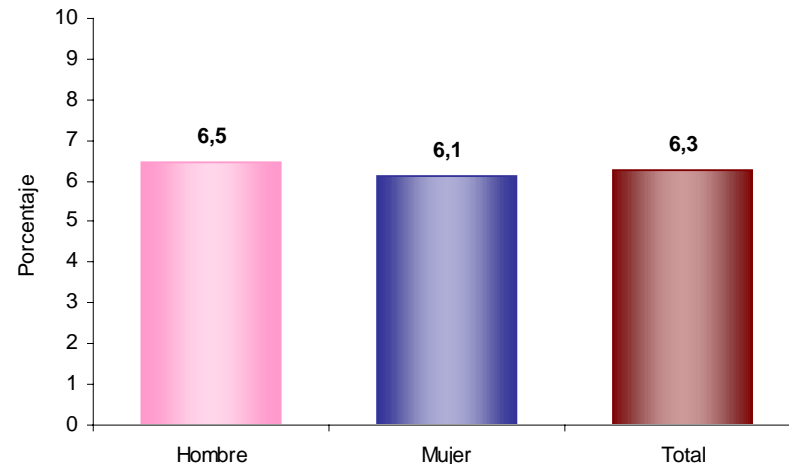
El 27,5% de la población residente en Barranquilla, ha alcanzado el nivel básica primaria y el 35,7% secundaria; y el 12,8% ha alcanzado el nivel profesional. La población residente sin ningún nivel educativo es el 6,2%.

Prevalencia de limitaciones permanentes por sexo

Atlántico



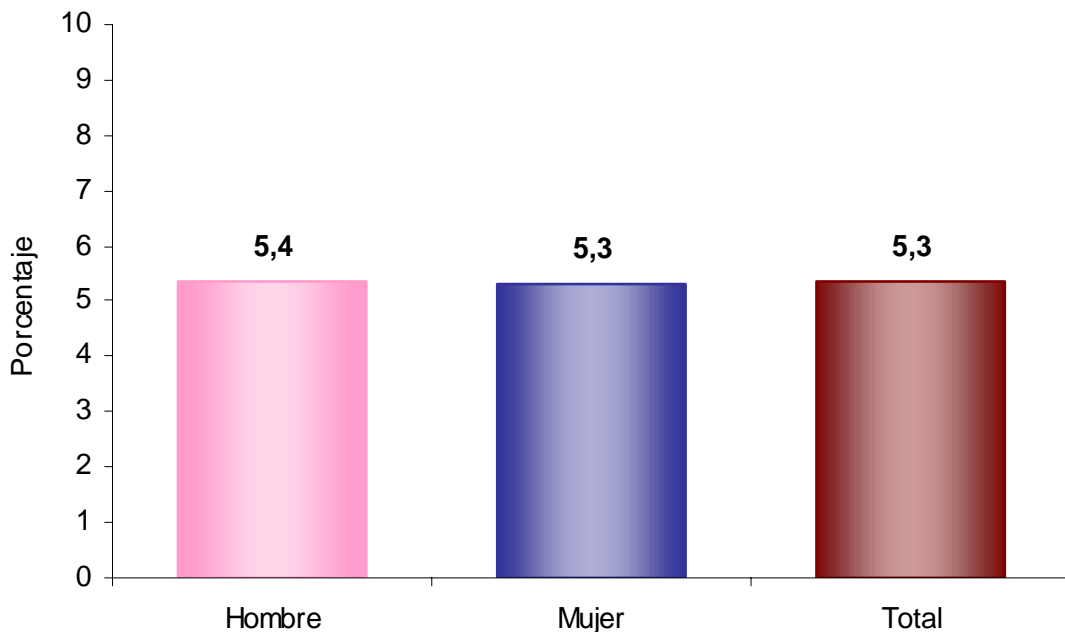
NACIONAL



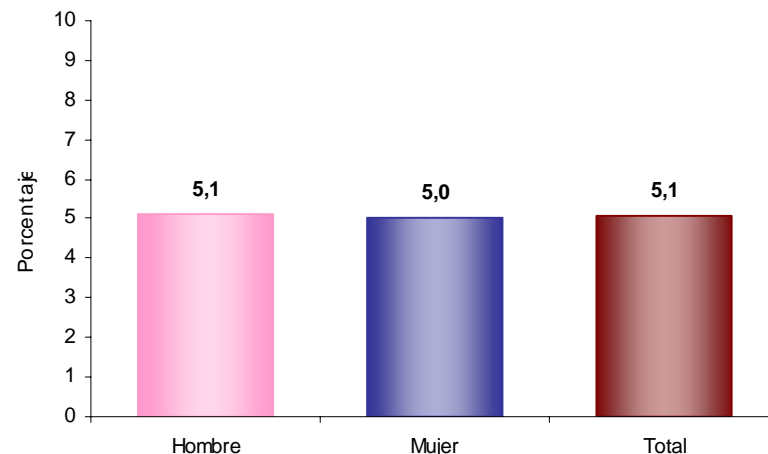
El 5,1% de la población de Atlántico presenta alguna limitación permanente. El 5,1% en los hombres y el 5,0% en las mujeres

Prevalencia de limitaciones permanentes por sexo

Barranquilla



ATLANTICO



El 5,3% de la población de Barranquilla presenta alguna limitación permanente. El 5,4% en los hombres y el 5,3% en las mujeres.