



Reseña Municipal

Alcalde: Cervando Cordoba Cordoba

Fecha de censo: 26/01/06-24/02/06

Director Departamento
Dr. Ernesto Rojas Morales

Subdirector
Dr. Pedro José Fernández Ayala

Directora de Censos y Demografía
Dra. Carmela Serna Ríos

Coordinador General
Dr. Luis Hernando Páez Carrero

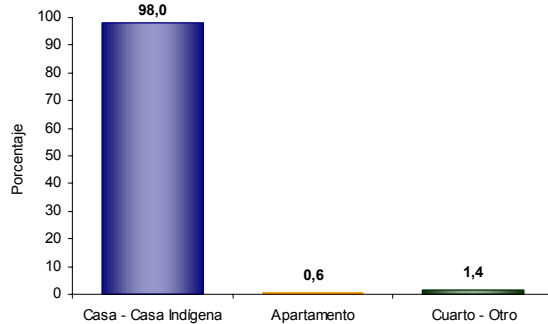
Equipo de Coordinadores
Edgar Sardi Perea
Francisco Arboleda H
Wilinton Buriticá Macías
Carlos Sánchez Rave
Luis Guillermo Ramirez
Luz Maritza Medina
Claudia Helen González
Amadeo Rodríguez C.

ICONTEC
En el mes de julio de 2005, el Instituto Colombiano de Normas Técnicas –ICONTEC– le renovó al DANE la certificación de gestión de la calidad a su Sistema, evaluado y aprobado con base en la norma internacional ISO 9001:2000

Para mayor información visite nuestra página web
www.dane.gov.co

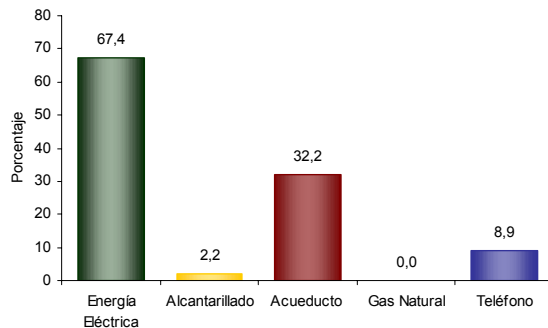
1. Módulo de Viviendas

Tipo de vivienda



El 98,0% de las viviendas de Vigía Del Fuerte son casas.

Servicios con que cuenta la vivienda

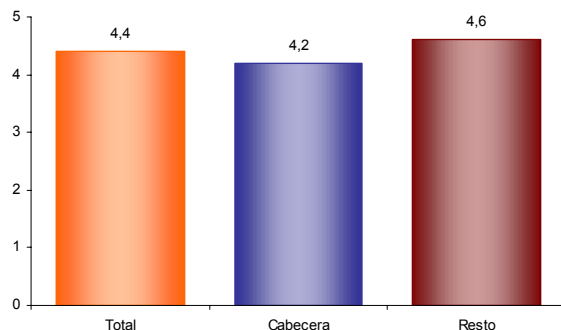


En Vigía Del Fuerte:

- El 67,4% de las viviendas tiene conexión a Energía Eléctrica.
- No tiene conexión a Gas Natural.

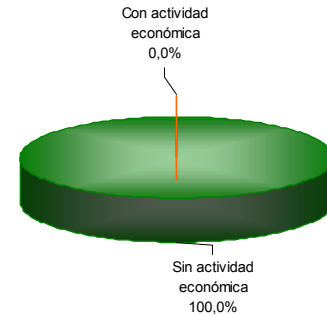
2. Módulo de Hogares

Número de personas por hogar



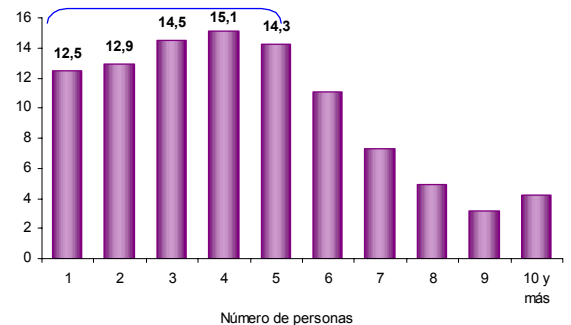
El número de personas por hogar en Vigía Del Fuerte es de 4,4.

Hogares con actividad económica.



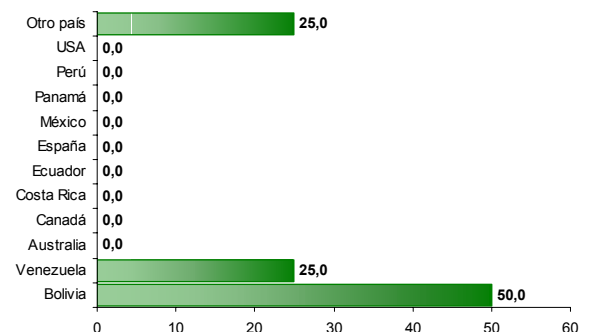
El 0,0% de los hogares de Vigía Del Fuerte tienen actividad económica en sus viviendas.

Hogares según número de personas



Aproximadamente el 55,1% de los hogares de Vigía Del Fuerte tiene 4 o menos personas.

Personas viviendo en el exterior



Se evidencia:

- Del total de hogares de Vigía Del Fuerte el 0,6% tiene experiencia migratoria internacional.
- Del total de personas de estos hogares residentes de forma permanente en el exterior el 50,0% está en Bolivia, el 25,0% en Venezuela y el 0,0% en Australia.



Reseña Municipal

Alcalde: Cervando Cordoba Cordoba

Fecha de censo:
26/01/06-24/02/06

Director Departamento
Dr. Ernesto Rojas Morales

Subdirector
Dr. Pedro José Fernández Ayala

Directora de Censos y Demografía
Dra. Carmela Serna Ríos

Coordinador General
Dr. Luis Hernando Páez Carrero

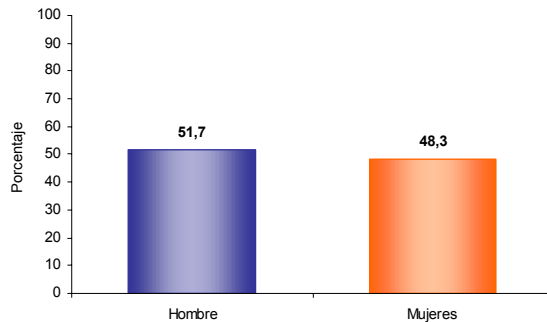
Equipo de Coordinadores
Edgar Sardi Perea
Francisco Arboleda H.
Wilinton Buriticá Macías
Carlos Sánchez Rave
Luis Guillermo Ramirez
Luz Maritza Medina
Claudia Helen González
Amadeo Rodríguez C.

ICONTEC
En el mes de julio de 2005, el Instituto Colombiano de Normas Técnicas –ICONTEC– le renovó al DANE la certificación de gestión de la calidad a su Sistema, evaluado y aprobado con base en la norma internacional ISO 9001:2000

Para mayor información visite nuestra página web
www.dane.gov.co

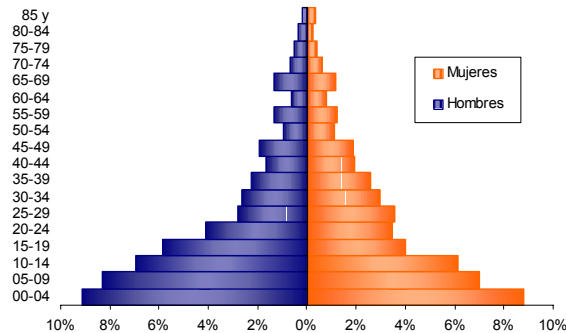
3. Módulo de Personas

Población por sexo



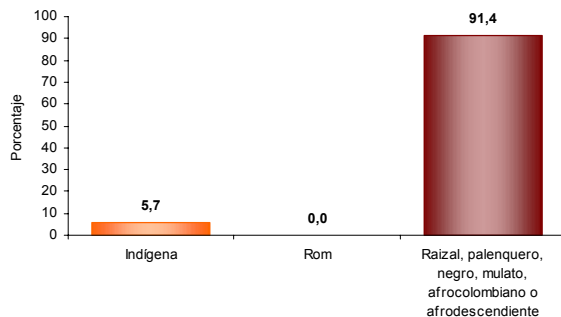
Del total de la población de Vigía Del Fuerte el 51,7% son hombres y el 48,3% mujeres.

Estructura de la población por sexo y grupos de edad



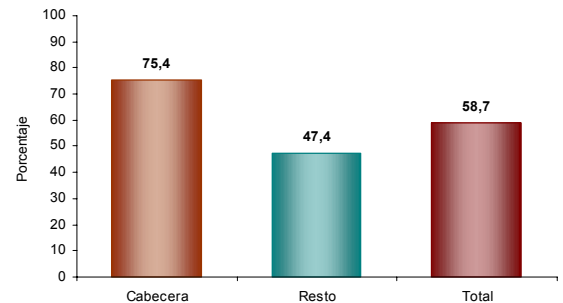
Se evidencia:
• Efecto de la migración por sexo y edad, sobre mortalidad masculina y alta natalidad

Pertenencia étnica



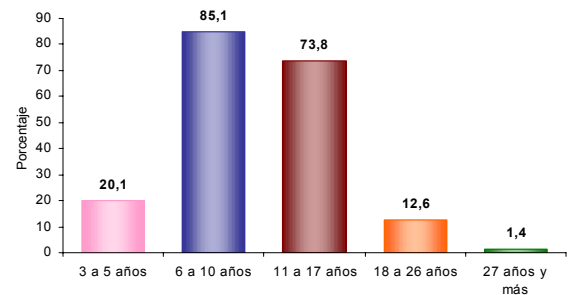
El 91,4% de la población residente en Vigía Del Fuerte se autorreconoce como Raizal, palenquero, negro, mulato, afrocolombiano o afrodescendiente.

Tasa de alfabetismo de la población, cabecera resto



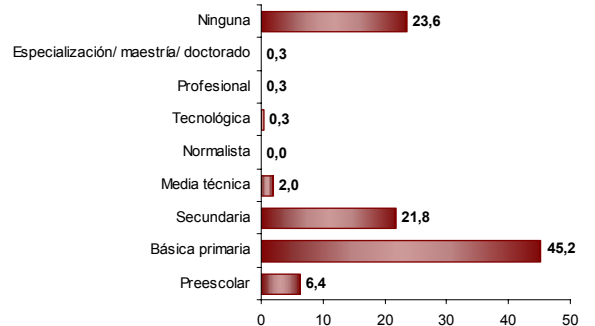
El 58,7% de la población de 5 años y más de Vigía Del Fuerte sabe leer y escribir.

Asistencia escolar



El 20,1% de la población de 3 a 5 años asiste a un establecimiento educativo formal; el 85,1% de la población de 6 a 10 años y el 73,8% de la población de 11 a 17 años.

Nivel educativo



El 45,2% de la población residente en Vigía Del Fuerte, ha alcanzado el nivel básica primaria y el 21,8% secundaria; el 0,3% ha alcanzado el nivel profesional y el 0,3% ha realizado estudios de especialización, maestría o doctorado. La población residente sin ningún nivel educativo es el 23,6%.



Reseña Municipal

Alcalde: Cervando Cordoba Cordoba

Fecha de censo: 26/01/06-24/02/06

Director Departamento
Dr. Ernesto Rojas Morales

Subdirector
Dr. Pedro José Fernández Ayala

Directora de Censos y Demografía
Dra. Carmela Serna Ríos

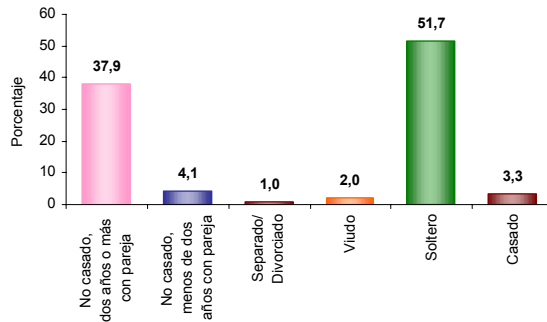
Coordinador General
Dr. Luis Hernando Páez Carrero

Equipo de Coordinadores
Edgar Sardi Perea
Francisco Arboleda H.
Wilinton Buriticá Macías
Carlos Sánchez Rave
Luis Guillermo Ramirez
Luz Maritza Medina
Claudia Helen González
Amadeo Rodríguez C.

ICONTEC
En el mes de julio de 2005, el Instituto Colombiano de Normas Técnicas –ICONTEC– le renovó al DANE la certificación de gestión de la calidad a su Sistema, evaluado y aprobado con base en la norma internacional ISO 9001:2000

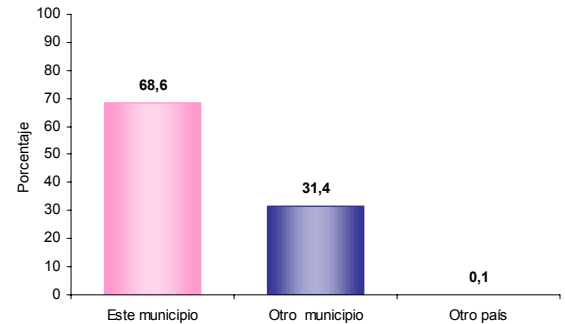
Para mayor información visite nuestra página web www.dane.gov.co

Estado conyugal



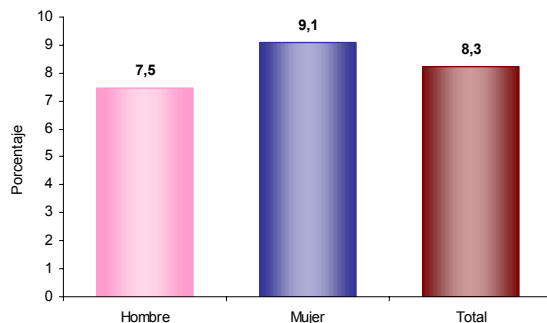
El 42,0% de las personas de 10 años y más de Vigía Del Fuerte viven en unión libre.

Distribución de la población según lugar de nacimiento



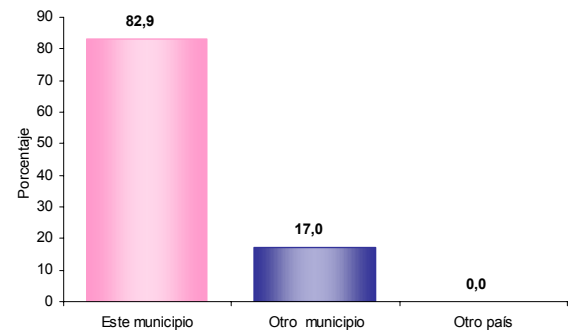
El 31,4% de la población de Vigía Del Fuerte nació en otro municipio.

Prevalencia de limitaciones permanentes por sexo



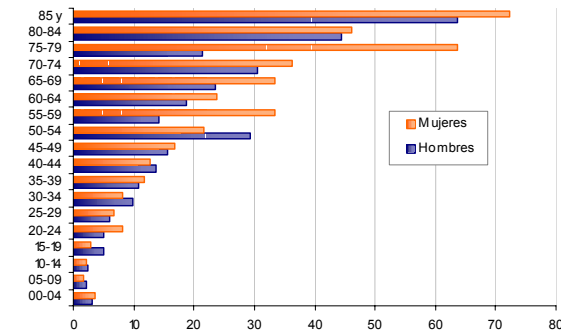
El 8,3% de la población de Vigía Del Fuerte presenta alguna limitación permanente. El 7,5% en los hombres y el 9,1% en las mujeres.

Residencia de 5 años antes (población de 5 años o más)



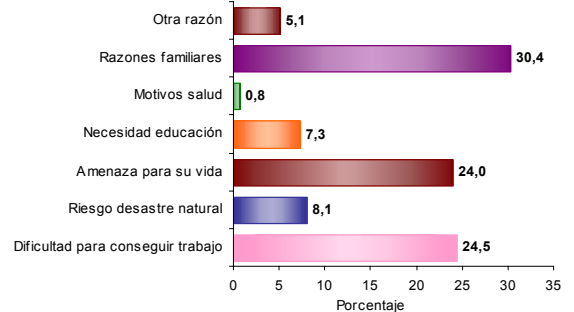
El 17,0% de la población mayor de 4 años residente actualmente en Vigía Del Fuerte procede de otro municipio y el 0,0% de otro país.

Prevalencia de limitaciones permanentes por grupos de edad y sexo



Las limitaciones permanentes aumentan con la edad. El 60% de la población en esta condición se presenta a partir de los 35 años.

Causa cambio de residencia



El 30,4% de la población de Vigía Del Fuerte que cambió de residencia en los últimos cinco años lo hizo por razones familiares. El 24,5% por dificultad para conseguir trabajo; el 24,0% por amenaza para su vida y el 24,0% por amenaza para su vida.