

### Reseña Municipal

**Alcalde:** Rodolfo Montes Rhenals

**Fecha de censo:** 26/01/06-06/03/06

Director Departamento  
**Dr. Ernesto Rojas Morales**

Subdirector  
**Dr. Pedro José Fernández Ayala**

Directora de Censos y Demografía  
**Dra. Carmela Serna Ríos**

Coordinador General  
**Dr. Luis Hernando Páez Carrero**

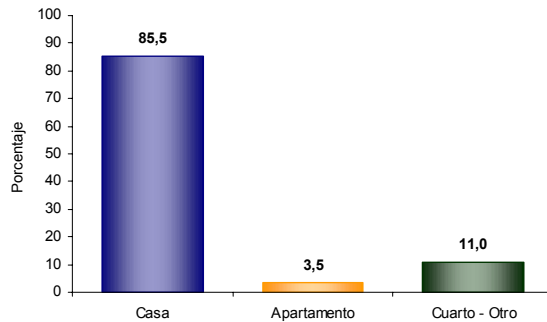
Equipo de Coordinadores  
**Edgar Sardi Perea**  
**Francisco Arboleda H**  
**Wilinton Buriticá Macías**  
**Carlos Sánchez Rave**  
**Luis Guillermo Ramírez**  
**Luz Maritza Medina**  
**Claudia Helen González**  
**Amadeo Rodríguez C.**

**ICONTEC**  
En el mes de julio de 2005, el Instituto Colombiano de Normas Técnicas -ICONTEC- le renovó al DANE la certificación de gestión de la calidad a su Sistema, evaluado y aprobado con base en la norma internacional ISO 9001:2000

Para mayor información visite nuestra página web [www.dane.gov.co](http://www.dane.gov.co)

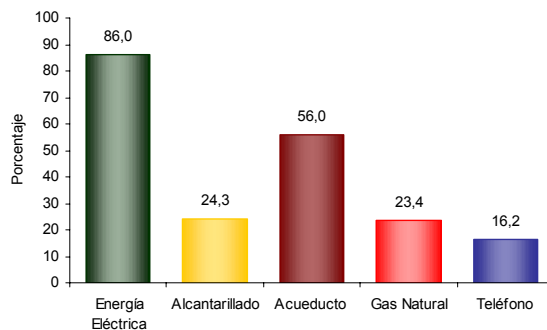
## 1. Módulo de Viviendas

### Tipo de vivienda



El 85,5% de las viviendas de Lorica son casas.

### Servicios con que cuenta la vivienda

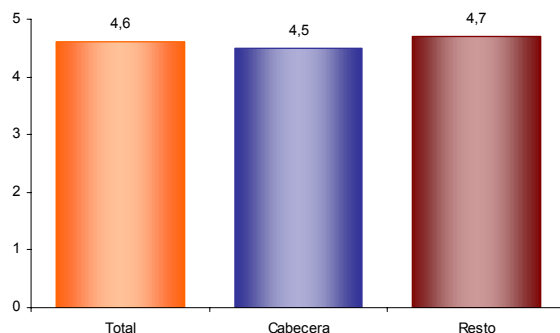


En Lorica:

- El 86,0% de las viviendas tiene conexión a Energía Eléctrica.
- El 16,2 % tiene conexión a Teléfono.

## 2. Módulo de Hogares

### Número de personas por hogar



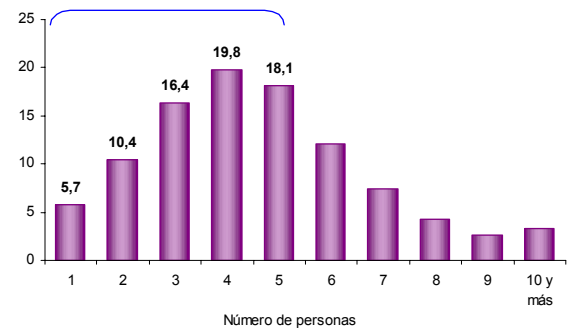
El número de personas por hogar en Lorica es de 4,6.

### Hogares con actividad económica.



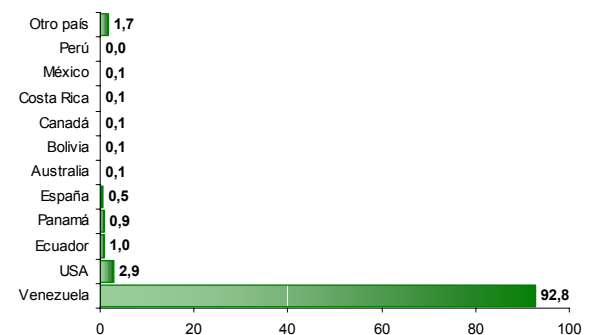
El 3,7% de los hogares de Lorica tienen actividad económica en sus viviendas.

### Hogares según número de personas



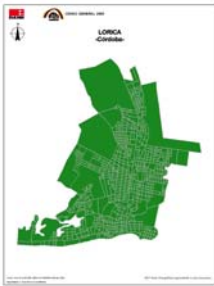
Aproximadamente el 52,3% de los hogares de Lorica tiene 4 o menos personas.

### Personas viviendo en el exterior



Se evidencia:

- Del total de hogares de Lorica el 3,1% tiene experiencia emigratoria internacional.
- Del total de personas de estos hogares residentes de forma permanente en el exterior el 92,8% está en Venezuela, el 2,9% en USA y el 1,0% en Ecuador.



### Reseña Municipal

**Alcalde:** Rodolfo Montes Rhenals

**Fecha de censo:**  
26/01/06-06/03/06

Director Departamento  
**Dr. Ernesto Rojas Morales**

Subdirector  
**Dr. Pedro José Fernández Ayala**

Directora de Censos y Demografía  
**Dra. Carmela Serna Ríos**

Coordinador General  
**Dr. Luis Hernando Páez Carrero**

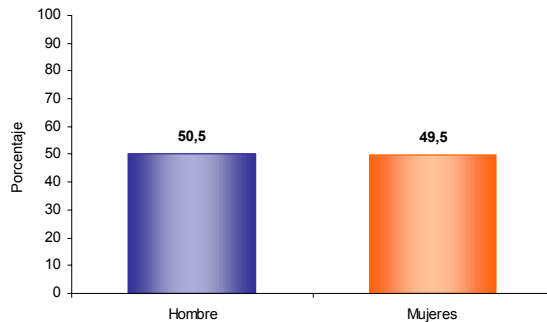
Equipo de Coordinadores  
**Edgar Sardi Perea**  
**Francisco Arboleda H.**  
**Wilinton Buriticá Macías**  
**Carlos Sánchez Rave**  
**Luis Guillermo Ramírez**  
**Luz Maritza Medina**  
**Claudia Helen González**  
**Amadeo Rodríguez C.**

**ICONTEC**  
En el mes de julio de 2005, el Instituto Colombiano de Normas Técnicas –ICONTEC– le renovó al DANE la certificación de gestión de la calidad a su Sistema, evaluado y aprobado con base en la norma internacional ISO 9001:2000

Para mayor información visite nuestra página web  
[www.dane.gov.co](http://www.dane.gov.co)

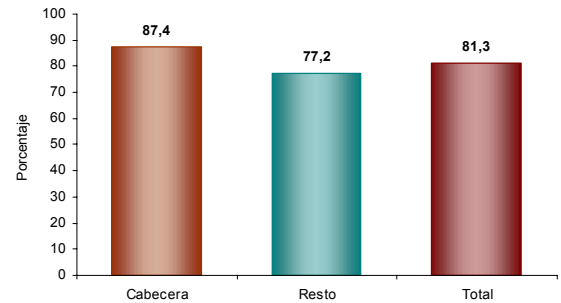
## 3. Módulo de Personas

### Población por sexo



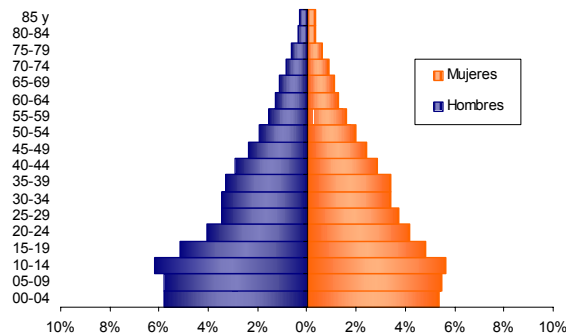
Del total de la población de Lórica el 50,5% son hombres y el 49,5% mujeres.

### Tasa de alfabetismo de la población, cabecera resto



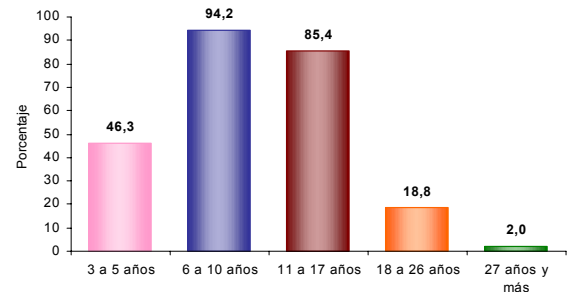
El 81,3% de la población de 5 años y más de Lórica sabe leer y escribir.

### Estructura de la población por sexo y grupos de edad



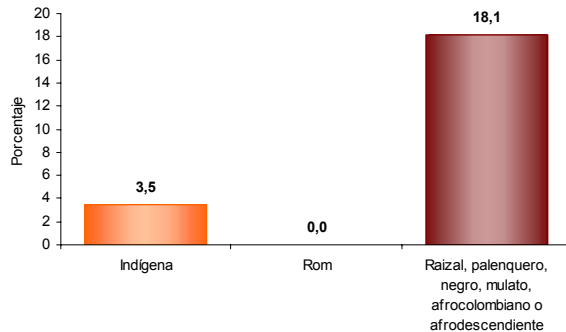
Se evidencia:  
• Efecto de la migración por sexo y edad y sobre mortalidad masculina.

### Asistencia escolar



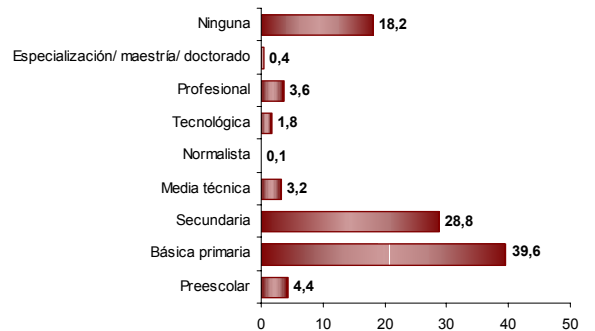
El 46,3% de la población de 3 a 5 años asiste a un establecimiento educativo formal; el 94,2% de la población de 6 a 10 años y el 85,4% de la población de 11 a 17 años.

### Pertenencia étnica

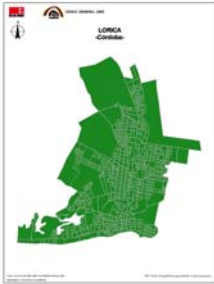


El 18,1% de la población residente en Lórica se autorreconoce como Raizal, palenquero, negro, mulato, afrocolombiano o afrodescendiente.

### Nivel educativo



El 39,6% de la población residente en Lórica, ha alcanzado el nivel básica primaria y el 28,8% secundaria; el 3,6% ha alcanzado el nivel profesional y el 0,4% ha realizado estudios de especialización, maestría o doctorado. La población residente sin ningún nivel educativo es el 18,2%.



### Reseña Municipal

**Alcalde:** Rodolfo Montes Rhenals

**Fecha de censo:**  
26/01/06-06/03/06

Director Departamento  
**Dr. Ernesto Rojas Morales**

Subdirector  
**Dr. Pedro José Fernández Ayala**

Directora de Censos y Demografía  
**Dra. Carmela Serna Ríos**

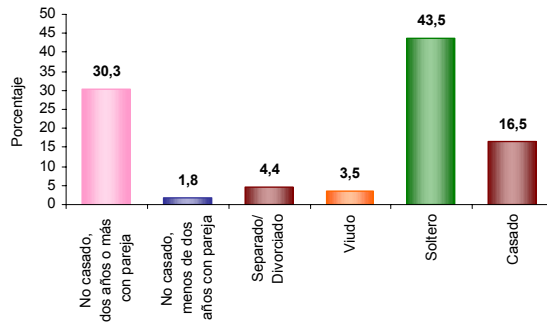
Coordinador General  
**Dr. Luis Hernando Páez Carrero**

Equipo de Coordinadores  
**Edgar Sardi Perea**  
**Francisco Arboleda H.**  
**Wilinton Buriticá Macías**  
**Carlos Sánchez Rave**  
**Luis Guillermo Ramirez**  
**Luz Maritza Medina**  
**Claudia Helen González**  
**Amadeo Rodríguez C.**

**ICONTEC**  
En el mes de julio de 2005, el Instituto Colombiano de Normas Técnicas -ICONTEC- le renovó al DANE la certificación de gestión de la calidad a su Sistema, evaluado y aprobado con base en la norma internacional ISO 9001:2000

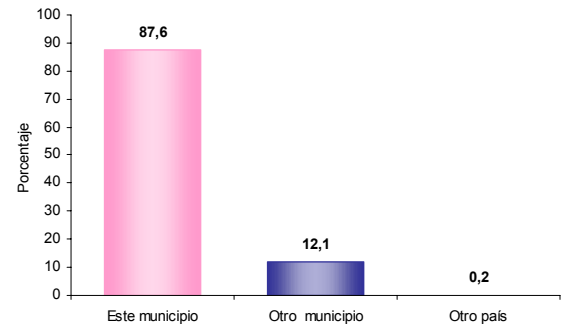
Para mayor información visite nuestra página web  
[www.dane.gov.co](http://www.dane.gov.co)

### Estado conyugal



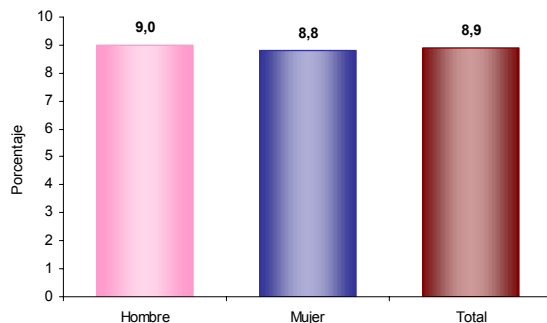
El 32,0% de las personas de 10 años y más de Lórica viven en unión libre.

### Distribución de la población según lugar de nacimiento



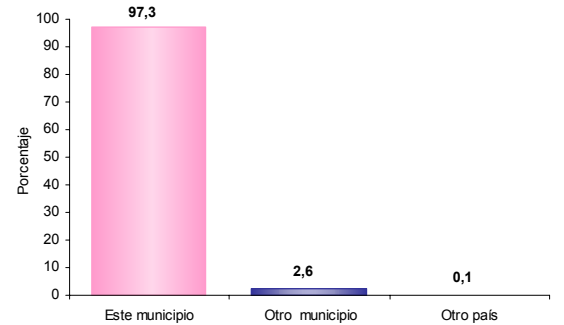
El 12,1% de la población de Lórica nació en otro municipio.

### Prevalencia de limitaciones permanentes por sexo



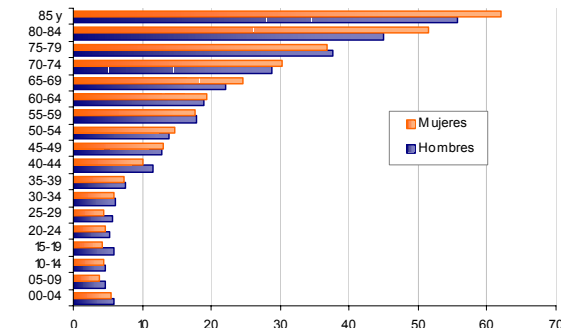
El 8,9% de la población de Lórica presenta alguna limitación permanente. El 9,0% en los hombres y el 8,8% en las mujeres.

### Residencia de 5 años antes (población de 5 años o más)



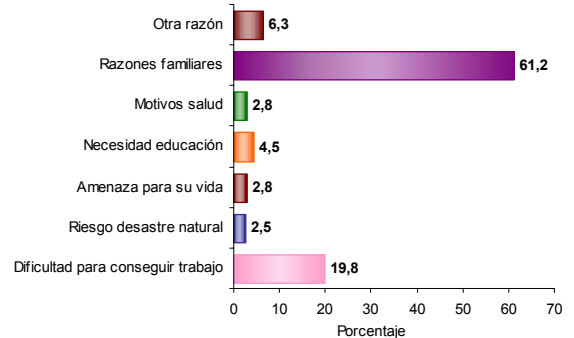
El 2,6% de la población mayor de 4 años residente actualmente en Lórica procede de otro municipio y el 0,1% de otro país.

### Prevalencia de limitaciones permanentes por grupos de edad y sexo

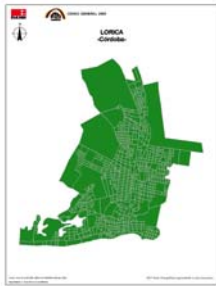


Las limitaciones permanentes aumentan con la edad. El 60% de la población en esta condición se presenta a partir de los 30 años.

### Causa cambio de residencia



El 61,2% de la población de Lórica que cambió de residencia en los últimos cinco años lo hizo por razones familiares. El 19,8% por dificultad para conseguir trabajo; el 6,3% por otra razón y el 2,8% por amenaza para su vida.



### Reseña Municipal

**Alcalde:** Rodolfo Montes Rhenals

**Fecha de censo:**  
26/01/06-06/03/06

Director Departamento  
**Dr. Ernesto Rojas Morales**

Subdirector  
**Dr. Pedro José Fernández Ayala**

Directora de Censos y Demografía  
**Dra. Carmela Serna Ríos**

Coordinador General  
**Dr. Luis Hernando Páez Carrero**

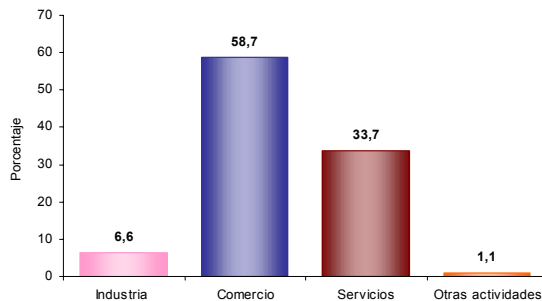
Equipo de Coordinadores  
**Edgar Sardi Perea**  
**Francisco Arboleda H.**  
**Wilinton Buriticá Macías**  
**Carlos Sánchez Rave**  
**Luis Guillermo Ramírez**  
**Luz Maritza Medina**  
**Claudia Helen González**  
**Amadeo Rodríguez C.**

**ICONTEC**  
En el mes de julio de 2005, el Instituto Colombiano de Normas Técnicas -ICONTEC- le renovó al DANE la certificación de gestión de la calidad a su Sistema, evaluado y aprobado con base en la norma internacional ISO 9001:2000

Para mayor información visite nuestra página web  
[www.dane.gov.co](http://www.dane.gov.co)

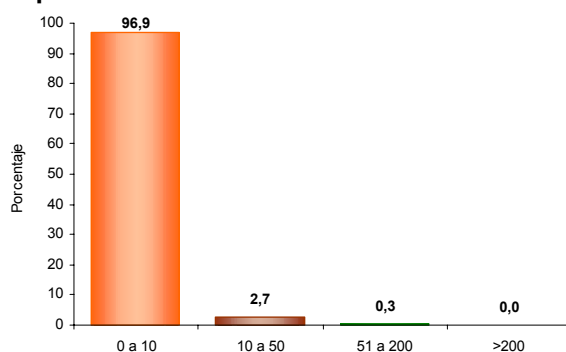
## 4. Módulo de Económicas

### Establecimientos según actividad



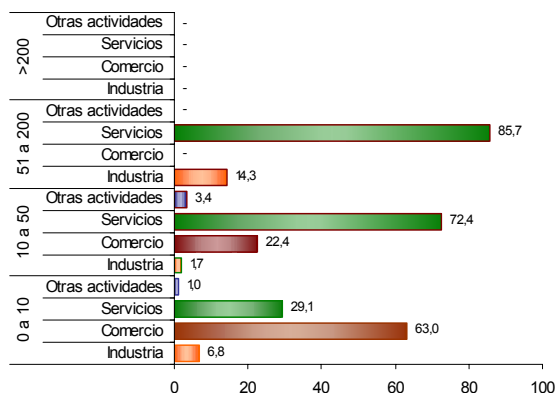
El 6,6% de los establecimientos se dedican a la industria; el 58,7% a comercio; el 33,7% a servicios y el 1,1% a otra actividad.

### Establecimientos según escala de personas ocupadas el mes anterior al censo



El 96,9% de los establecimientos ocupó entre 1 y 10 empleos el mes anterior al censo.

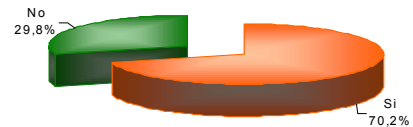
### Establecimientos según escala de personal por actividad económica



En los establecimientos con mayor número (0 a 10 empleos) el Comercio (63,0%) es la actividad más frecuente y en el grupo de 10 a 50 personas la actividad principal es Servicios (72,4 %).

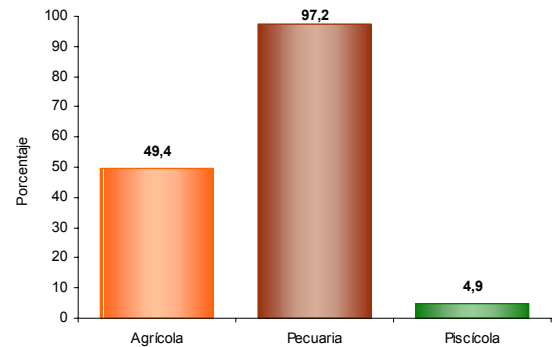
## 5. Módulo de Agropecuarias

### Unidades Censales con actividad agropecuaria asociada



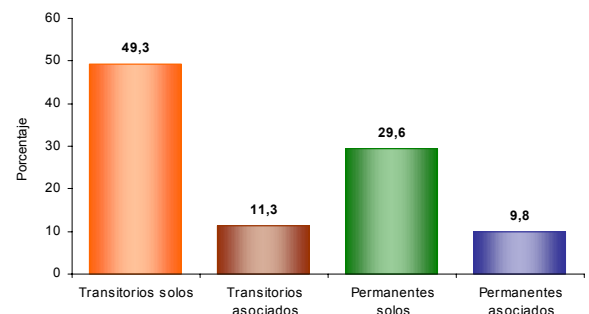
El 70,2% de las viviendas rurales ocupadas, con personas presentes el día del censo, tenían actividad agropecuaria.

### Unidades censales con actividades agrícola, pecuaria y piscícola asociadas



Porcentaje de viviendas rurales ocupadas, con personas presentes el día del censo, y que tenían actividad agropecuaria: Agrícola 49,4%, pecuaria 97,2%, piscícola 4,9%. La mayoría de las viviendas tiene simultáneamente 2 o 3 tipos de actividades.

### Tipos de cultivos en las unidades censales



Del total de cultivos asociados a la vivienda rural el 49,3% corresponde a transitorios solos, el 11,3% a transitorios asociados, el 29,6% a permanentes solos y el 9,8% a permanentes asociados.