



#### Reseña Municipal

**Alcalde:** Felipe Ignacio Barriga Contreras

**Fecha de censo:**  
26/01/06-06/03/06

Director Departamento  
**Dr. Ernesto Rojas Morales**

Subdirector  
**Dr. Pedro José Fernández Ayala**

Directora de Censos y Demografía  
**Dra. Carmela Serna Ríos**

Coordinador General  
**Dr. Luis Hernando Páez Carrero**

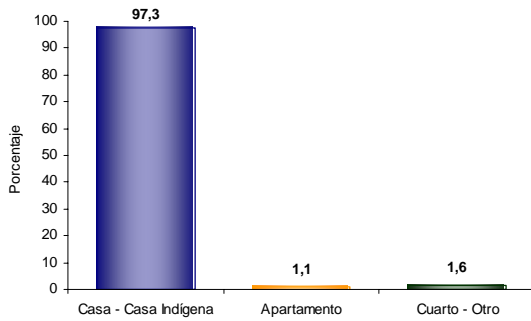
Equipo de Coordinadores  
**Edgar Sardi Perea**  
**Francisco Arboleda H**  
**Wilton Buriticá Macías**  
**Carlos Sánchez Rave**  
**Luis Guillermo Ramírez**  
**Luz Maritza Medina**  
**Claudia Helen González**  
**Amadeo Rodríguez C.**

**ICONTEC**  
En el mes de julio de 2005, el Instituto Colombiano de Normas Técnicas -ICONTEC- le renovó al DANE la certificación de gestión de la calidad a su Sistema, evaluado y aprobado con base en la norma internacional ISO 9001:2000

Para mayor información visite nuestra página web  
[www.dane.gov.co](http://www.dane.gov.co)

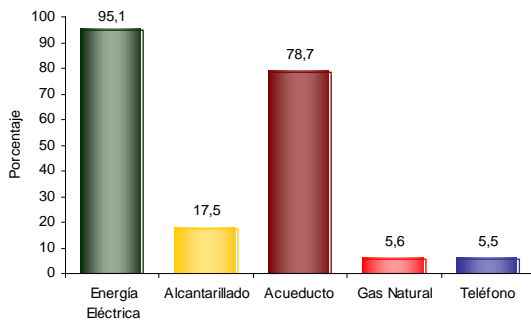
## 1. Módulo de Viviendas

### Tipo de vivienda



El 97,3% de las viviendas de Cucunubá son casas.

### Servicios con que cuenta la vivienda

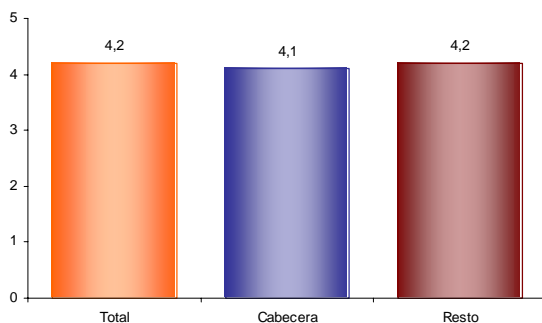


En Cucunubá:

- El 95,1% de las viviendas tiene conexión a Energía Eléctrica.
- El 5,5 % tiene conexión a Teléfono.

## 2. Módulo de Hogares

### Número de personas por hogar



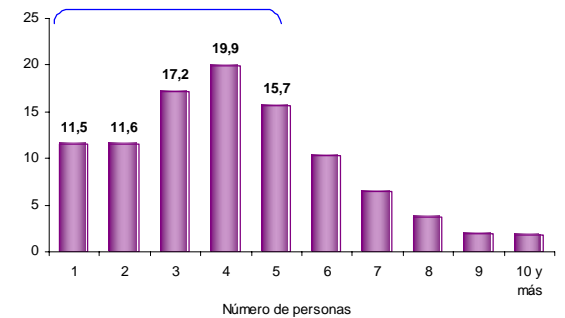
El número de personas por hogar en Cucunubá es de 4,2.

### Hogares con actividad económica.



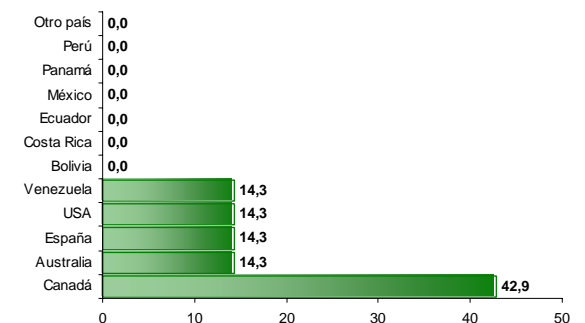
El 3,9% de los hogares de Cucunubá tienen actividad económica en sus viviendas.

### Hogares según número de personas



Aproximadamente el 60,2% de los hogares de Cucunubá tiene 4 o menos personas.

### Personas viviendo en el exterior



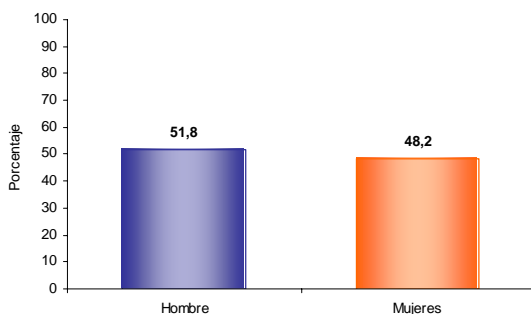
Se evidencia:

- Del total de hogares de Cucunubá el 0,3% tiene experiencia emigratoria internacional.
- Del total de personas de estos hogares residentes de forma permanente en el exterior el 42,9% está en Canadá, el 14,3% en Australia y el 14,3% en España.



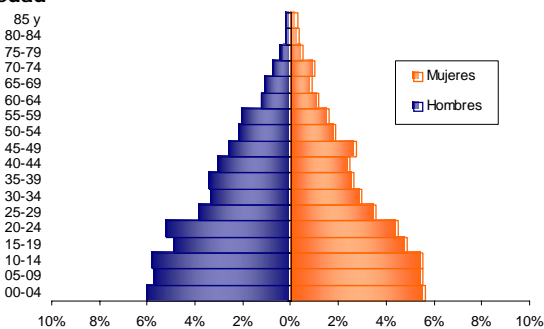
### 3. Módulo de Personas

#### Población por sexo



Del total de la población de Cucunubá el 51,8% son hombres y el 48,2% mujeres.

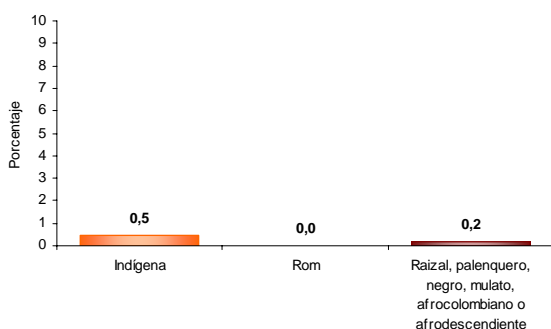
#### Estructura de la población por sexo y grupos de edad



Se evidencia:

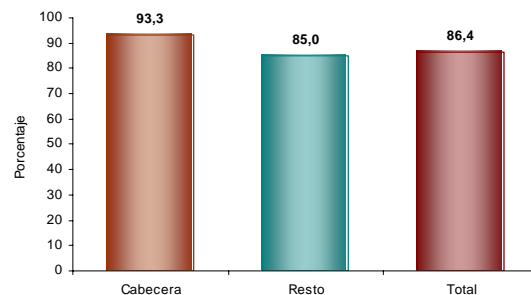
- Efecto de la migración por sexo y edad y sobre mortalidad masculina.

#### Pertenencia étnica



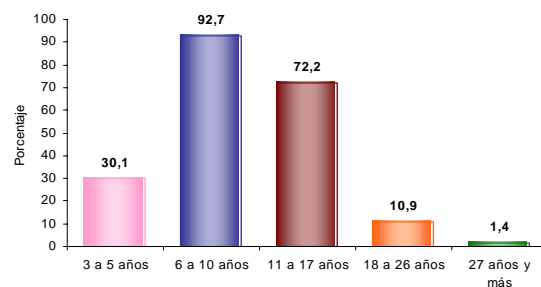
El 0,5% de la población residente en Cucunubá se autorreconoce como Indígena.

#### Tasa de alfabetismo de la población, cabecera resto



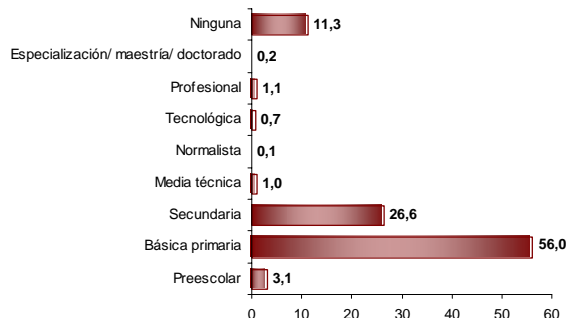
El 86,4% de la población de 5 años y más de Cucunubá sabe leer y escribir.

#### Asistencia escolar



El 30,1% de la población de 3 a 5 años asiste a un establecimiento educativo formal; el 92,7% de la población de 6 a 10 años y el 72,2% de la población de 11 a 17 años.

#### Nivel educativo



El 56,0% de la población residente en Cucunubá, ha alcanzado el nivel básica primaria y el 26,6% secundaria; el 1,1% ha alcanzado el nivel profesional y el 0,2% ha realizado estudios de especialización, maestría o doctorado. La población residente sin ningún nivel educativo es el 11,3%.

#### Reseña Municipal

**Alcalde:** Felipe Ignacio Barriga Contreras

**Fecha de censo:** 26/01/06-06/03/06

Director Departamento  
**Dr. Ernesto Rojas Morales**

Subdirector  
**Dr. Pedro José Fernández Ayala**

Directora de Censos y Demografía  
**Dra. Carmela Serna Ríos**

Coordinador General  
**Dr. Luis Hernando Páez Carrero**

Equipo de Coordinadores  
**Edgar Sardi Perea**  
**Francisco Arboleda H.**  
**Wilinton Buriticá Macías**  
**Carlos Sánchez Rave**  
**Luis Guillermo Ramírez**  
**Luz Maritza Medina**  
**Claudia Helen González**  
**Amadeo Rodríguez C.**

#### ICONTEC

En el mes de julio de 2005, el Instituto Colombiano de Normas Técnicas –ICONTEC– le renovó al DANE la certificación de gestión de la calidad a su Sistema, evaluado y aprobado con base en la norma internacional ISO 9001:2000

Para mayor información visite nuestra página web  
[www.dane.gov.co](http://www.dane.gov.co)



#### Reseña Municipal

**Alcalde:** Felipe Ignacio Barriga Contreras

**Fecha de censo:**  
26/01/06-06/03/06

Director Departamento  
**Dr. Ernesto Rojas Morales**

Subdirector  
**Dr. Pedro José Fernández Ayala**

Directora de Censos y Demografía  
**Dra. Carmela Serna Ríos**

Coordinador General  
**Dr. Luis Hernando Páez Carrero**

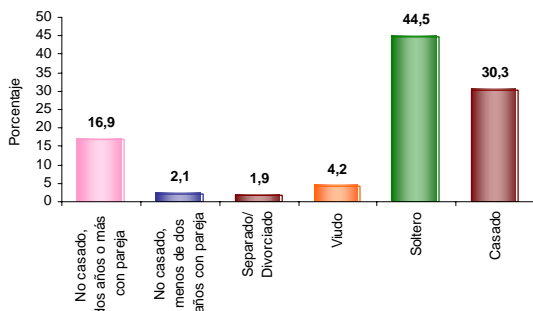
Equipo de Coordinadores  
**Edgar Sardi Perea**  
**Francisco Arboleda H.**  
**Wilton Buriticá Macías**  
**Carlos Sánchez Rave**  
**Luis Guillermo Ramírez**  
**Luz Maritza Medina**  
**Claudia Helen González**  
**Amadeo Rodríguez C.**

#### ICONTEC

En el mes de julio de 2005, el Instituto Colombiano de Normas Técnicas -ICONTEC- le renovó al DANE la certificación de gestión de la calidad a su Sistema, evaluado y aprobado con base en la norma internacional ISO 9001:2000

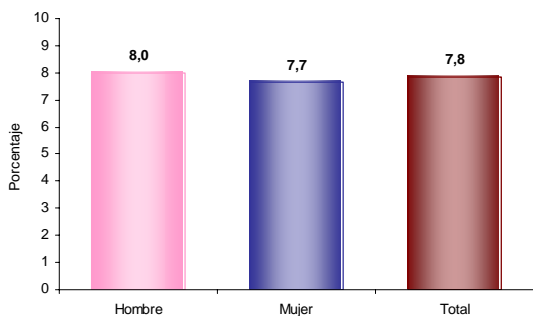
Para mayor información visite nuestra página web  
[www.dane.gov.co](http://www.dane.gov.co)

#### Estado conyugal



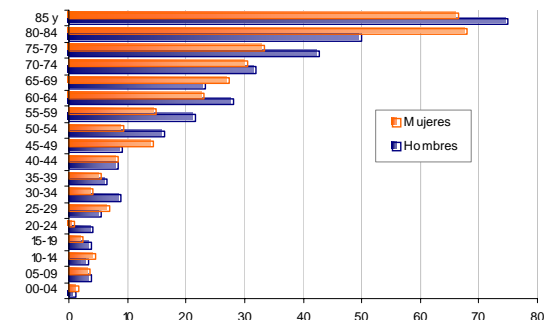
El 19,0% de las personas de 10 años y más de Cucunubá viven en unión libre.

#### Prevalencia de limitaciones permanentes por sexo



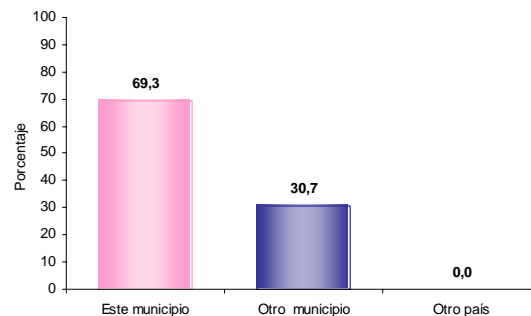
El 7,8% de la población de Cucunubá presenta alguna limitación permanente. El 8,0% en los hombres y el 7,7% en las mujeres.

#### Prevalencia de limitaciones permanentes por grupos de edad y sexo



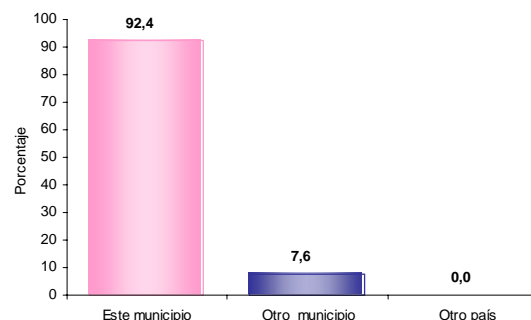
Las limitaciones permanentes aumentan con la edad. El 60% de la población en esta condición se presenta a partir de los 40 años.

#### Distribución de la población según lugar de nacimiento



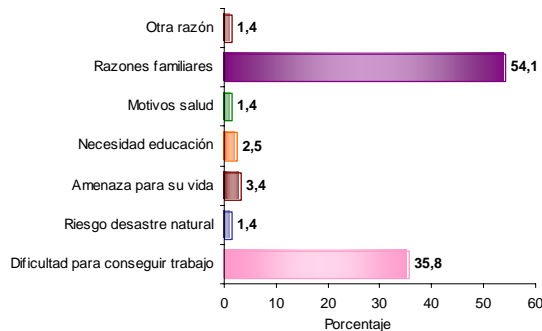
El 30,7% de la población de Cucunubá nació en otro municipio.

#### Residencia de 5 años antes (población de 5 años o más)



El 7,6% de la población mayor de 4 años residente actualmente en Cucunubá procede de otro municipio y el 0,0% de otro país.

#### Causa cambio de residencia



El 54,1% de la población de Cucunubá que cambió de residencia en los últimos cinco años lo hizo por razones familiares. El 35,8% por dificultad para conseguir trabajo; el 3,4% por amenaza para su vida y el 3,4% por amenaza para su vida.



### Reseña Municipal

**Alcalde:** Felipe Ignacio Barriga Contreras

**Fecha de censo:**  
26/01/06-06/03/06

Director Departamento  
**Dr. Ernesto Rojas Morales**

Subdirector  
**Dr. Pedro José Fernández Ayala**

Directora de Censos y Demografía  
**Dra. Carmela Serna Ríos**

Coordinador General  
**Dr. Luis Hernando Páez Carrero**

Equipo de Coordinadores  
**Edgar Sardi Perea**  
**Francisco Arboleda H.**  
**Wilton Buriticá Macías**  
**Carlos Sánchez Rave**  
**Luis Guillermo Ramírez**  
**Luz Maritza Medina**  
**Claudia Helen González**  
**Amadeo Rodríguez C.**

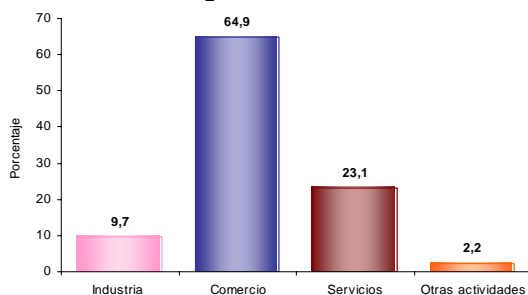
### ICONTEC

En el mes de julio de 2005, el Instituto Colombiano de Normas Técnicas -ICONTEC- le renovó al DANE la certificación de gestión de la calidad a su Sistema, evaluado y aprobado con base en la norma internacional ISO 9001:2000

Para mayor información visite nuestra página web  
[www.dane.gov.co](http://www.dane.gov.co)

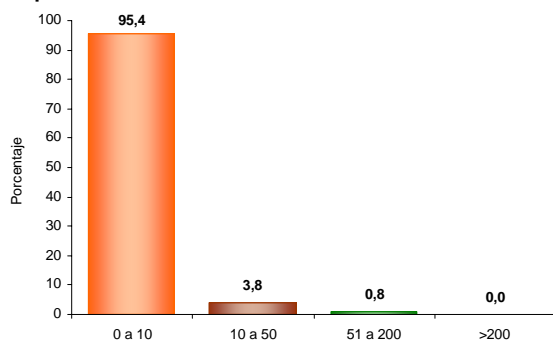
## 4. Módulo de Económicas

### Establecimientos según actividad



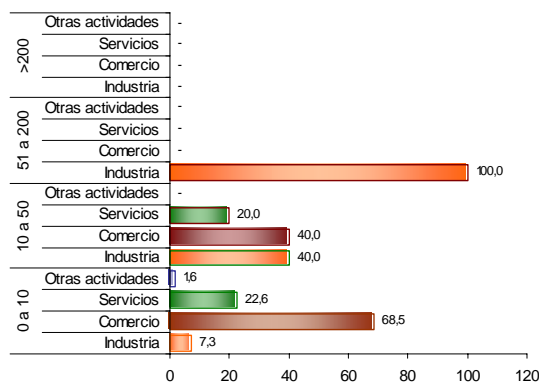
El 9,7% de los establecimientos se dedican a la industria; el 64,9% a comercio; el 23,1% a servicios y el 2,2% a otra actividad.

### Establecimientos según escala de personas ocupadas el mes anterior al censo



El 95,4% de los establecimientos ocupó entre 1 y 10 empleos el mes anterior al censo.

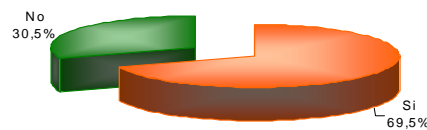
### Establecimientos según escala de personal por actividad económica



En los establecimientos con mayor número (0 a 10 empleos) el Comercio (68,5%) es la actividad más frecuente y en el grupo de 10 a 50 personas la actividad principal es Industria (40,0 %).

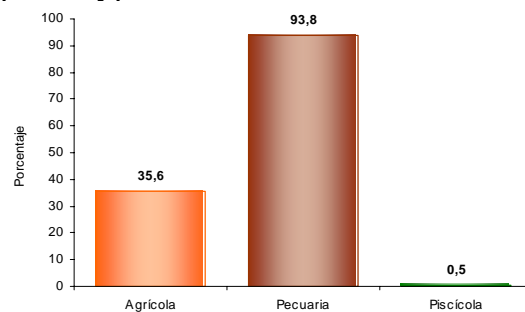
## 5. Módulo de Agropecuarias

### Unidades Censales con actividad agropecuaria asociada



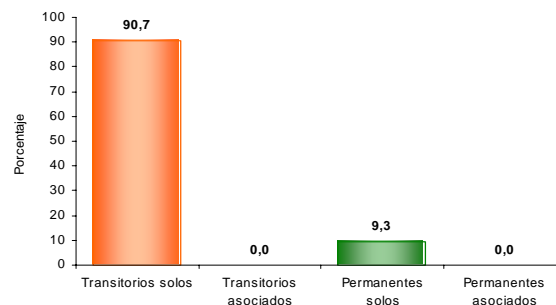
El 69,5% de las viviendas rurales ocupadas, con personas presentes el día del censo, tenían actividad agropecuaria.

### Unidades censales con actividades agrícola, pecuaria y piscícola asociadas



Porcentaje de viviendas rurales ocupadas, con personas presentes el día del censo, y que tenían actividad agropecuaria: Agrícola 35,6%, pecuaria 93,8%, piscícola 0,5%. La mayoría de las viviendas tiene simultáneamente 2 o 3 tipos de actividades.

### Tipos de cultivos en las unidades censales



Del total de cultivos asociados a la vivienda rural el 90,7% corresponde a transitorios solos, el 0,0% a transitorios asociados, el 9,3% a permanentes solos y el 0,0% a permanentes asociados.

Información correspondiente a la población censada en hogares particulares