



### Reseña Municipal

**Alcalde:** Humberto Agamez Ortiz

**Fecha de censo:**  
26/01/06-06/03/06

Director Departamento  
**Dr. Ernesto Rojas Morales**

Subdirector  
**Dr. Pedro José Fernández Ayala**

Directora de Censos y Demografía  
**Dra. Carmela Serna Ríos**

Coordinador General  
**Dr. Luis Hernando Páez Carrero**

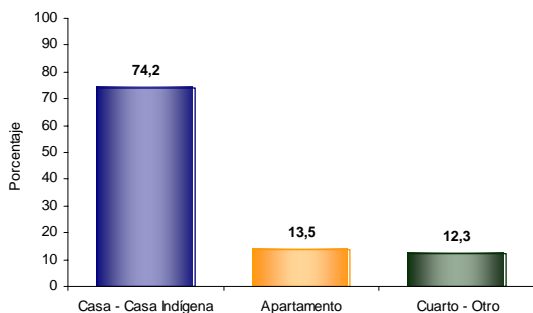
Equipo de Coordinadores  
**Edgar Sardi Perea**  
**Francisco Arboleda H**  
**Wilinton Buriticá Macías**  
**Carlos Sánchez Rave**  
**Luis Guillermo Ramírez**  
**Luz Maritza Medina**  
**Claudia Helen González**  
**Amadeo Rodríguez C.**

**ICONTEC**  
En el mes de julio de 2005, el Instituto Colombiano de Normas Técnicas -ICONTEC- le renovó al DANE la certificación de gestión de la calidad a su Sistema, evaluado y aprobado con base en la norma internacional ISO 9001:2000

Para mayor información visite nuestra página web  
[www.dane.gov.co](http://www.dane.gov.co)

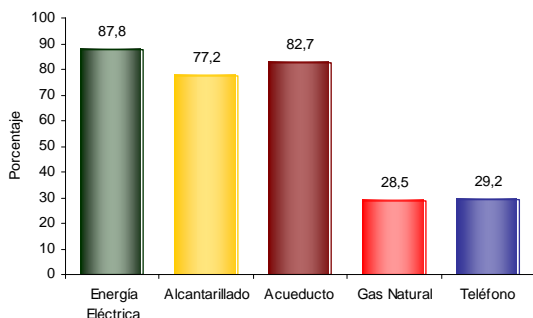
## 1. Módulo de Viviendas

### Tipo de vivienda



El 74,2% de las viviendas de Puerto Salgar son casas.

### Servicios con que cuenta la vivienda

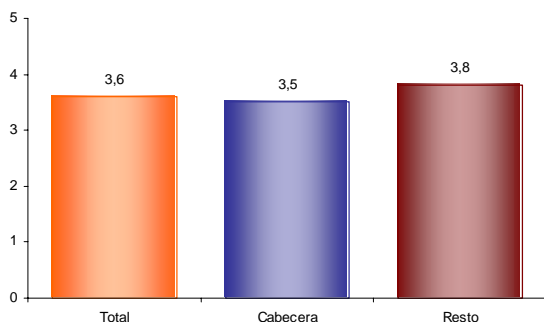


En Puerto Salgar:

- El 87,8% de las viviendas tiene conexión a Energía Eléctrica.
- El 28,5 % tiene conexión a Gas Natural.

## 2. Módulo de Hogares

### Número de personas por hogar



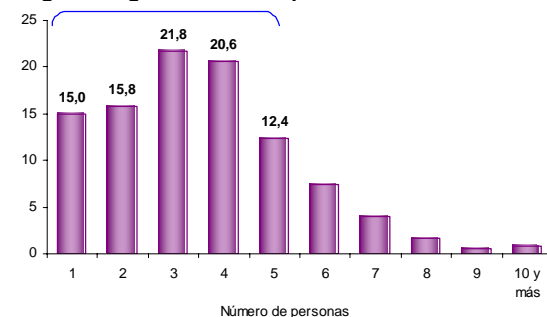
El número de personas por hogar en Puerto Salgar es de 3,6.

### Hogares con actividad económica.



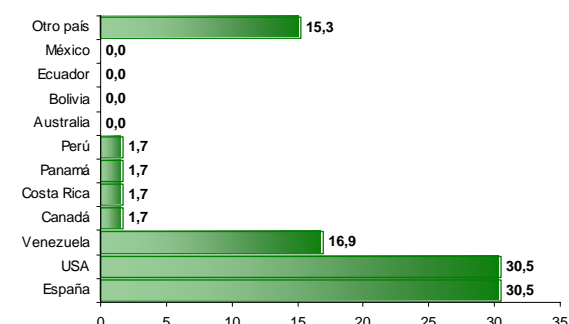
El 4,5% de los hogares de Puerto Salgar tienen actividad económica en sus viviendas.

### Hogares según número de personas



Aproximadamente el 73,2% de los hogares de Puerto Salgar tiene 4 o menos personas.

### Personas viviendo en el exterior



Se evidencia:

- Del total de hogares de Puerto Salgar el 0,8% tiene experiencia emigratoria internacional.
- Del total de personas de estos hogares residentes de forma permanente en el exterior el 30,5% está en España, el 30,5% en USA y el 16,9% en Venezuela.



### Reseña Municipal

**Alcalde:** Humberto Agamez Ortiz

**Fecha de censo:**  
26/01/06-06/03/06

Director Departamento  
**Dr. Ernesto Rojas Morales**

Subdirector  
**Dr. Pedro José Fernández Ayala**

Directora de Censos y Demografía  
**Dra. Carmela Serna Ríos**

Coordinador General  
**Dr. Luis Hernando Páez Carrero**

Equipo de Coordinadores  
**Edgar Sardi Perea**  
**Francisco Arboleda H.**  
**Wilton Buriticá Macías**  
**Carlos Sánchez Rave**  
**Luis Guillermo Ramírez**  
**Luz Maritza Medina**  
**Claudia Helen González**  
**Amadeo Rodríguez C.**

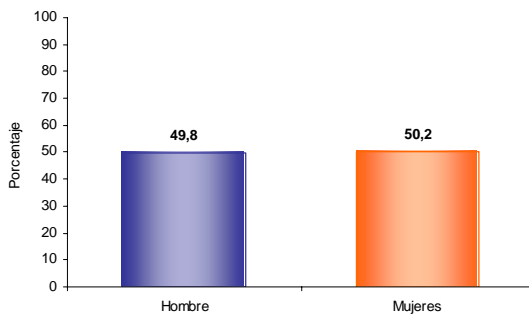
### ICONTEC

En el mes de julio de 2005, el Instituto Colombiano de Normas Técnicas -ICONTEC- le renovó al DANE la certificación de gestión de la calidad a su Sistema, evaluado y aprobado con base en la norma internacional ISO 9001:2000

Para mayor información visite nuestra página web  
[www.dane.gov.co](http://www.dane.gov.co)

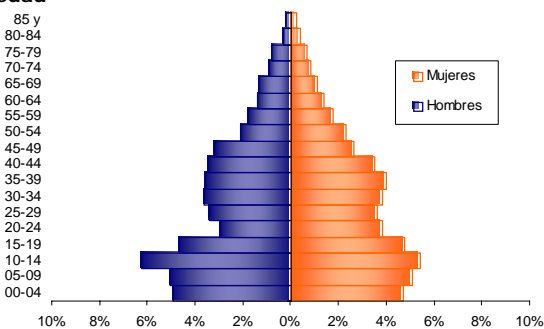
## 3. Módulo de Personas

### Población por sexo



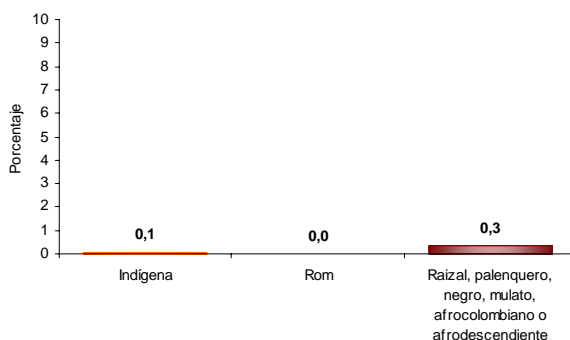
Del total de la población de Puerto Salgar el 49,8% son hombres y el 50,2% mujeres.

### Estructura de la población por sexo y grupos de edad



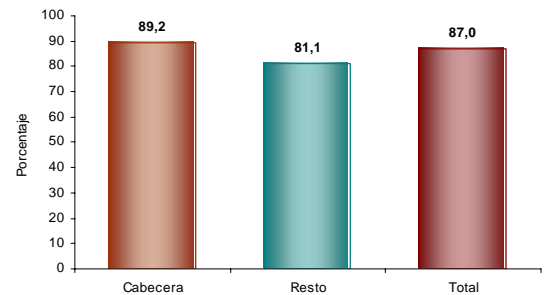
Se evidencia:  
• Efecto de la migración por sexo y edad y sobre mortalidad masculina.

### Pertenencia étnica



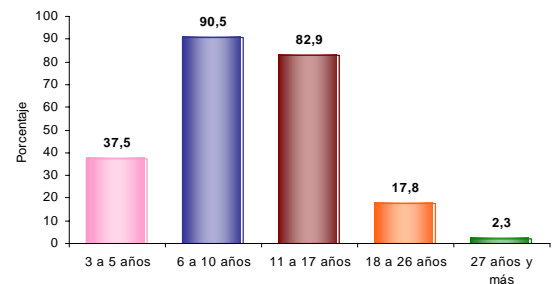
El 0,3% de la población residente en Puerto Salgar se autorreconoce como Raizal, palenquero, negro, mulato, afrocolombiano o afrodescendiente.

### Tasa de alfabetismo de la población, cabecera resto



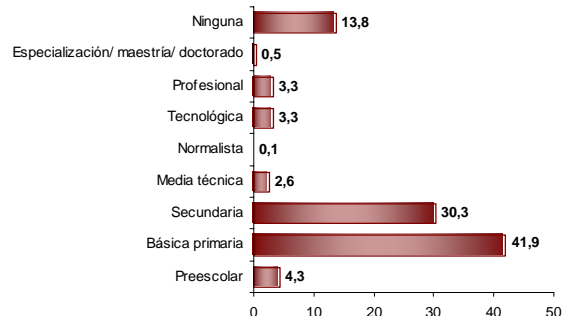
El 87,0% de la población de 5 años y más de Puerto Salgar sabe leer y escribir.

### Asistencia escolar



El 37,5% de la población de 3 a 5 años asiste a un establecimiento educativo formal; el 90,5% de la población de 6 a 10 años y el 82,9% de la población de 11 a 17 años.

### Nivel educativo



El 41,9% de la población residente en Puerto Salgar, ha alcanzado el nivel básica primaria y el 30,3% secundaria; el 3,3% ha alcanzado el nivel profesional y el 0,5% ha realizado estudios de especialización, maestría o doctorado. La población residente sin ningún nivel educativo es el 13,8%.



### Reseña Municipal

**Alcalde:** Humberto Agamez Ortiz

**Fecha de censo:**  
26/01/06-06/03/06

Director Departamento  
**Dr. Ernesto Rojas Morales**

Subdirector  
**Dr. Pedro José Fernández Ayala**

Directora de Censos y Demografía  
**Dra. Carmela Serna Ríos**

Coordinador General  
**Dr. Luis Hernando Páez Carrero**

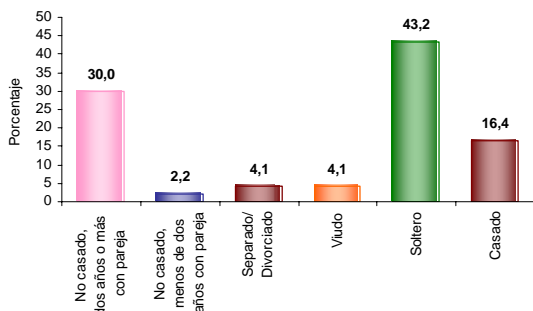
Equipo de Coordinadores  
**Edgar Sardi Perea**  
**Francisco Arboleda H.**  
**Wilton Buriticá Macías**  
**Carlos Sánchez Rave**  
**Luis Guillermo Ramírez**  
**Luz Maritza Medina**  
**Claudia Helen González**  
**Amadeo Rodríguez C.**

### ICONTEC

En el mes de julio de 2005, el Instituto Colombiano de Normas Técnicas -ICONTEC- le renovó al DANE la certificación de gestión de la calidad a su Sistema, evaluado y aprobado con base en la norma internacional ISO 9001:2000

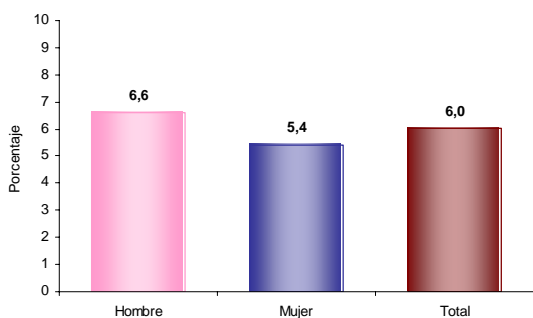
Para mayor información visite nuestra página web  
[www.dane.gov.co](http://www.dane.gov.co)

### Estado conyugal



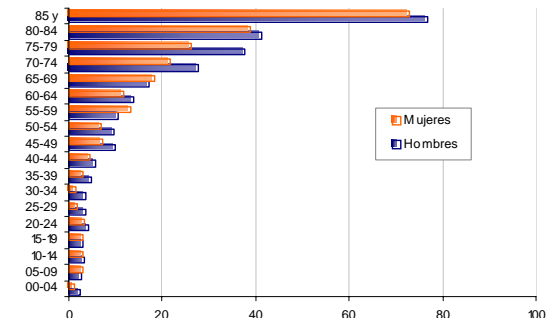
El 32,2% de las personas de 10 años y más de Puerto Salgar viven en unión libre.

### Prevalencia de limitaciones permanentes por sexo



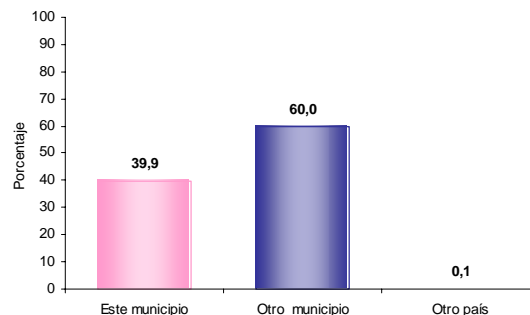
El 6,0% de la población de Puerto Salgar presenta alguna limitación permanente. El 6,6% en los hombres y el 5,4% en las mujeres.

### Prevalencia de limitaciones permanentes por grupos de edad y sexo



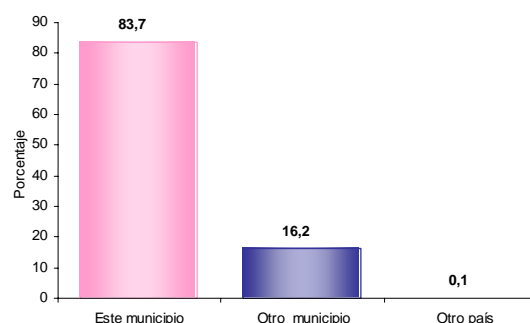
Las limitaciones permanentes aumentan con la edad. El 60% de la población en esta condición se presenta a partir de los 40 años.

### Distribución de la población según lugar de nacimiento



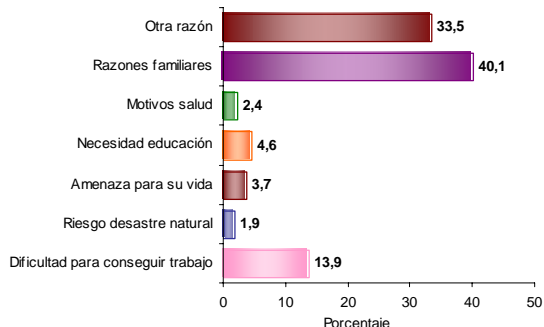
El 60,0% de la población de Puerto Salgar nació en otro municipio.

### Residencia de 5 años antes (población de 5 años o más)



El 16,2% de la población mayor de 4 años residente actualmente en Puerto Salgar procede de otro municipio y el 0,1% de otro país.

### Causa cambio de residencia



El 40,1% de la población de Puerto Salgar que cambió de residencia en los últimos cinco años lo hizo por razones familiares. El 33,5% por otra razón; el 13,9% por dificultad para conseguir trabajo y el 3,7% por amenaza para su vida.



### Reseña Municipal

**Alcalde:** Humberto Agamez Ortiz

**Fecha de censo:**  
26/01/06-06/03/06

Director Departamento  
**Dr. Ernesto Rojas Morales**

Subdirector  
**Dr. Pedro José Fernández Ayala**

Directora de Censos y Demografía  
**Dra. Carmela Serna Ríos**

Coordinador General  
**Dr. Luis Hernando Páez Carrero**

Equipo de Coordinadores  
**Edgar Sardi Perea**  
**Francisco Arboleda H.**  
**Wilinton Buriticá Macías**  
**Carlos Sánchez Rave**  
**Luis Guillermo Ramírez**  
**Luz Maritza Medina**  
**Claudia Helen González**  
**Amadeo Rodríguez C.**

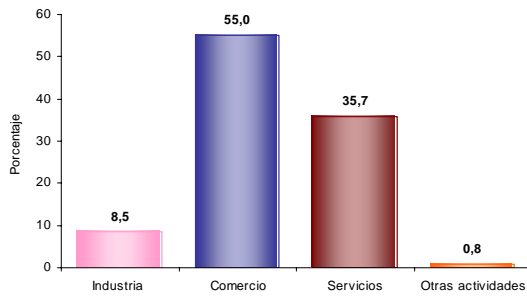
### ICONTEC

En el mes de julio de 2005, el Instituto Colombiano de Normas Técnicas -ICONTEC- le renovó al DANE la certificación de gestión de la calidad a su Sistema, evaluado y aprobado con base en la norma internacional ISO 9001:2000

Para mayor información visite nuestra página web [www.dane.gov.co](http://www.dane.gov.co)

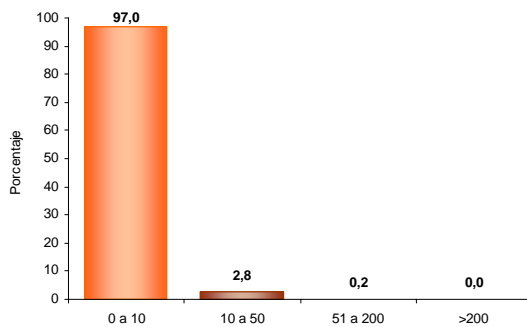
## 4. Módulo de Económicas

### Establecimientos según actividad



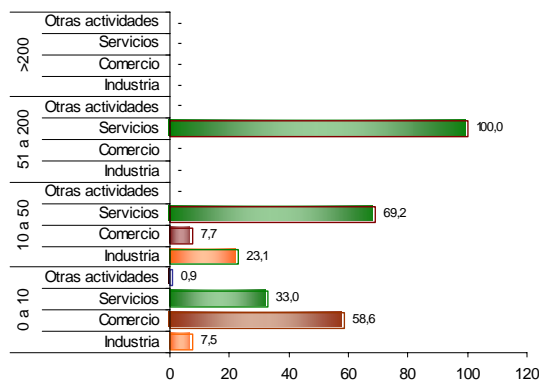
El 8,5% de los establecimientos se dedican a la industria; el 55,0% a comercio; el 35,7% a servicios y el 0,8% a otra actividad.

### Establecimientos según escala de personas ocupadas el mes anterior al censo



El 97,0% de los establecimientos ocupó entre 1 y 10 empleos el mes anterior al censo.

### Establecimientos según escala de personal por actividad económica



En los establecimientos con mayor número ( 0 a 10 empleos) el Comercio (58,6%) es la actividad más frecuente y en el grupo de 10 a 50 personas la actividad principal es Servicios (69,2 %).

Información correspondiente a la población censada en hogares particulares