



#### Reseña Municipal

**Alcalde:** Jorge Hernando Cendales Ahumada

**Fecha de censo:** 26/01/06-06/03/06

Director Departamento  
**Dr. Ernesto Rojas Morales**

Subdirector  
**Dr. Pedro José Fernández Ayala**

Directora de Censos y Demografía  
**Dra. Carmela Serna Ríos**

Coordinador General  
**Dr. Luis Hernando Páez Carrero**

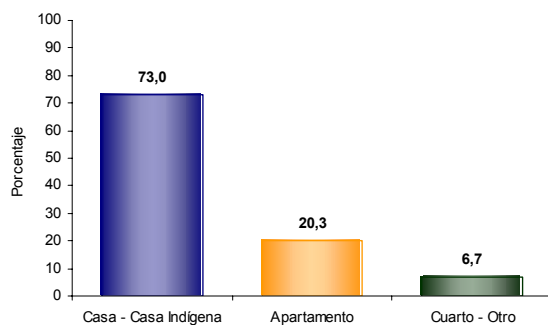
Equipo de Coordinadores  
**Edgar Sardi Perea**  
**Francisco Arboleda H**  
**Wilinton Buriticá Macías**  
**Carlos Sánchez Rave**  
**Luis Guillermo Ramírez**  
**Luz Maritza Medina**  
**Claudia Helen González**  
**Amadeo Rodríguez C.**

**ICONTEC**  
En el mes de julio de 2005, el Instituto Colombiano de Normas Técnicas -ICONTEC- le renovó al DANE la certificación de gestión de la calidad a su Sistema, evaluado y aprobado con base en la norma internacional ISO 9001:2000

Para mayor información visite nuestra página web  
[www.dane.gov.co](http://www.dane.gov.co)

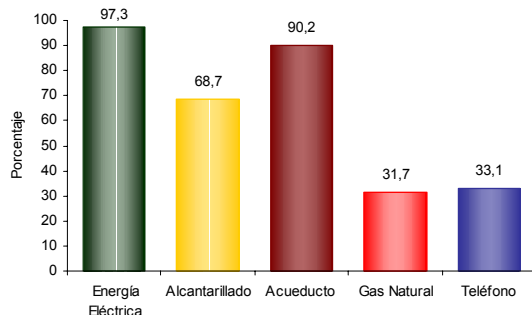
## 1. Módulo de Viviendas

### Tipo de vivienda



El 73,0% de las viviendas de Ubate son casas.

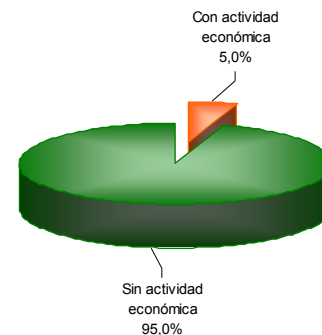
### Servicios con que cuenta la vivienda



En Ubate:

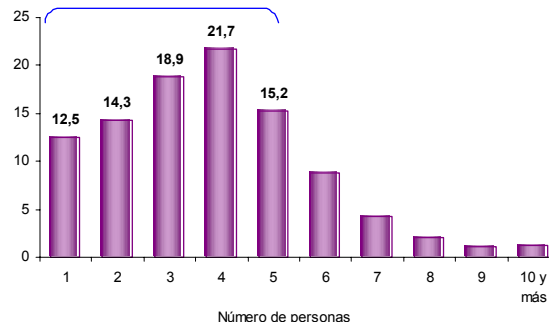
- El 97,3% de las viviendas tiene conexión a Energía Eléctrica.
- El 31,7 % tiene conexión a Gas Natural.

### Hogares con actividad económica.



El 5,0% de los hogares de Ubate tienen actividad económica en sus viviendas.

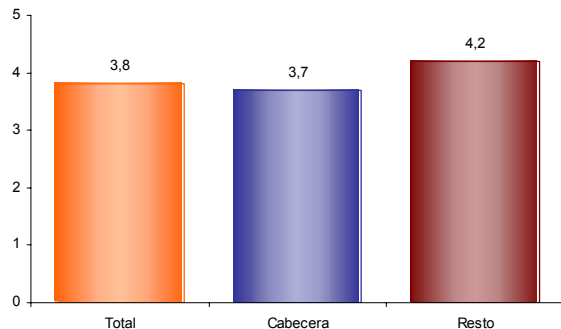
### Hogares según número de personas



Aproximadamente el 67,3% de los hogares de Ubate tiene 4 o menos personas.

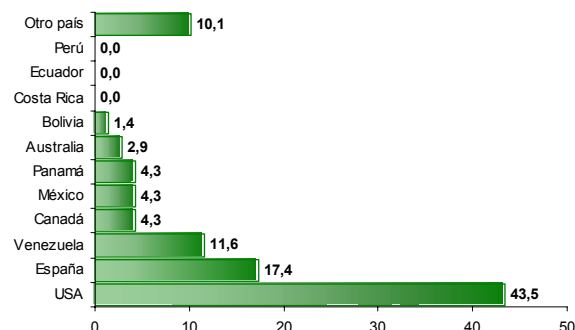
## 2. Módulo de Hogares

### Número de personas por hogar



El número de personas por hogar en Ubate es de 3,8.

### Personas viviendo en el exterior



Se evidencia:

- Del total de hogares de Ubate el 0,5% tiene experiencia migratoria internacional.
- Del total de personas de estos hogares residentes de forma permanente en el exterior el 43,5% está en USA, el 17,4% en España y el 11,6% en Venezuela.



### Reseña Municipal

**Alcalde:** Jorge  
Hernando Cendales  
Ahumada

**Fecha de censo:**  
26/01/06-06/03/06

Director Departamento  
**Dr. Ernesto Rojas Morales**

Subdirector  
**Dr. Pedro José Fernández  
Ayala**

Directora de Censos y  
Demografía  
**Dra. Carmela Serna Ríos**

Coordinador General  
**Dr. Luis Hernando Páez  
Carrero**

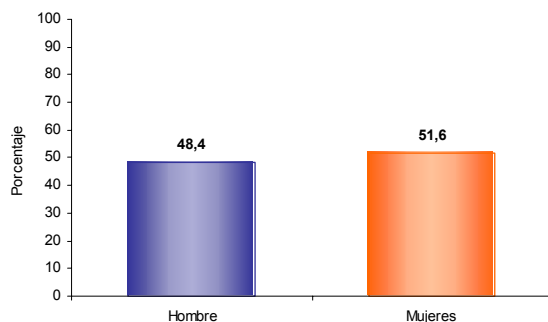
Equipo de Coordinadores  
**Edgar Sardi Perea**  
**Francisco Arboleda H.**  
**Wilinton Buriticá Macías**  
**Carlos Sánchez Rave**  
**Luis Guillermo Ramírez**  
**Luz Maritza Medina**  
**Claudia Helen González**  
**Amadeo Rodríguez C.**

**ICONTEC**  
En el mes de julio de 2005, el  
Instituto Colombiano de Normas  
Técnicas –ICONTEC– le renovó  
al DANE la certificación de  
gestión de la calidad a su  
Sistema, evaluado y aprobado  
con base en la norma  
internacional ISO 9001:2000

Para mayor información visite  
nuestra página web  
[www.dane.gov.co](http://www.dane.gov.co)

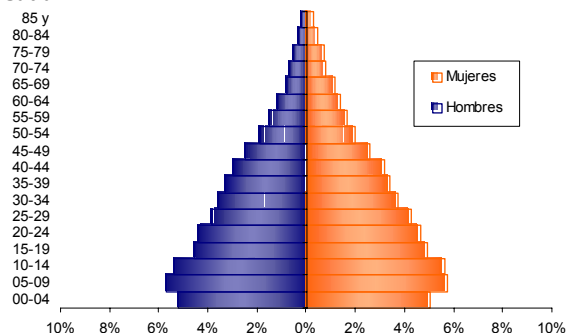
## 3. Módulo de Personas

### Población por sexo



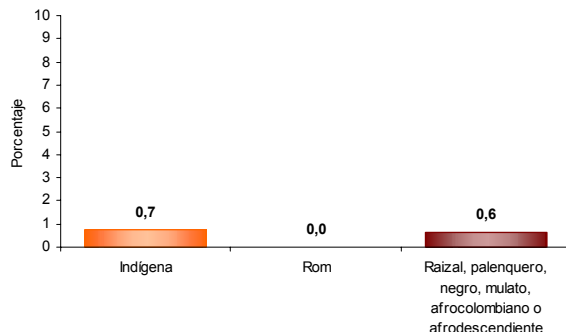
Del total de la población de Ubaté el 48,4% son hombres y el 51,6% mujeres.

### Estructura de la población por sexo y grupos de edad



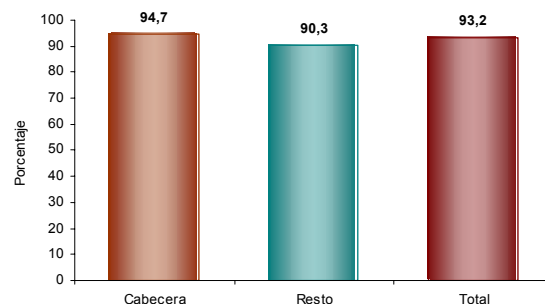
Se evidencia:  
• Efecto de la migración por sexo y edad y sobre mortalidad masculina.

### Pertenencia étnica



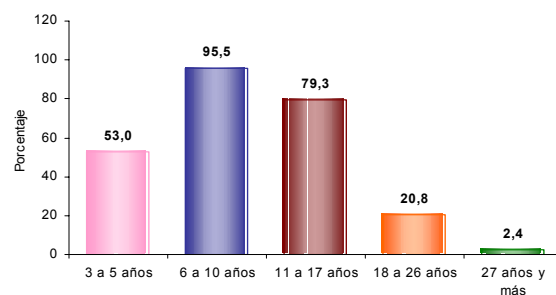
El 0,7% de la población residente en Ubaté se autorreconoce como Indígena.

### Tasa de alfabetismo de la población, cabecera resto



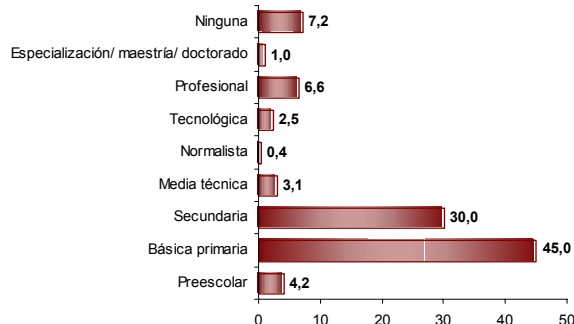
El 93,2% de la población de 5 años y más de Ubaté sabe leer y escribir.

### Asistencia escolar



El 53,0% de la población de 3 a 5 años asiste a un establecimiento educativo formal; el 95,5% de la población de 6 a 10 años y el 79,3% de la población de 11 a 17 años.

### Nivel educativo



El 45,0% de la población residente en Ubaté, ha alcanzado el nivel básica primaria y el 30,0% secundaria; el 6,6% ha alcanzado el nivel profesional y el 1,0% ha realizado estudios de especialización, maestría o doctorado. La población residente sin ningún nivel educativo es el 7,2%.



#### Reseña Municipal

**Alcalde:** Jorge Hernando Cendales Ahumada

**Fecha de censo:** 26/01/06-06/03/06

Director Departamento  
**Dr. Ernesto Rojas Morales**

Subdirector  
**Dr. Pedro José Fernández Ayala**

Directora de Censos y Demografía  
**Dra. Carmela Serna Ríos**

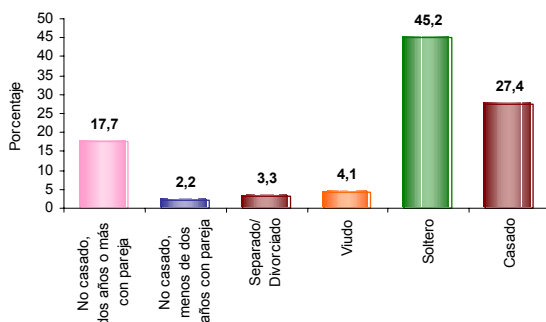
Coordinador General  
**Dr. Luis Hernando Páez Carrero**

Equipo de Coordinadores  
**Edgar Sardi Perea**  
**Francisco Arboleda H.**  
**Wilinton Buriticá Macías**  
**Carlos Sánchez Rave**  
**Luis Guillermo Ramírez**  
**Luz Maritza Medina**  
**Claudia Helen González**  
**Amadeo Rodríguez C.**

**ICONTEC**  
En el mes de julio de 2005, el Instituto Colombiano de Normas Técnicas -ICONTEC- le renovó al DANE la certificación de gestión de la calidad a su Sistema, evaluado y aprobado con base en la norma internacional ISO 9001:2000

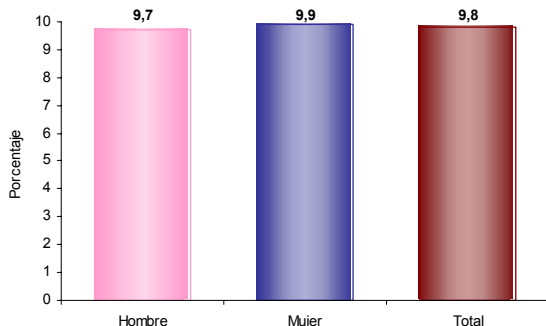
Para mayor información visite nuestra página web  
[www.dane.gov.co](http://www.dane.gov.co)

#### Estado conyugal



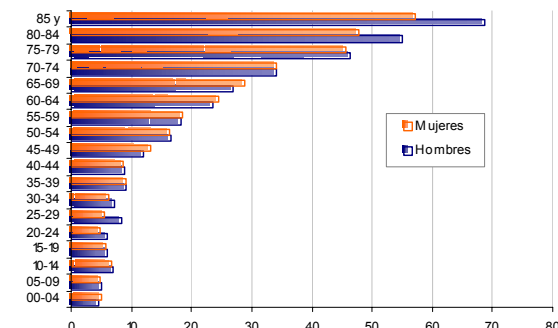
El 19,9% de las personas de 10 años y más de Ubaté viven en unión libre.

#### Prevalencia de limitaciones permanentes por sexo



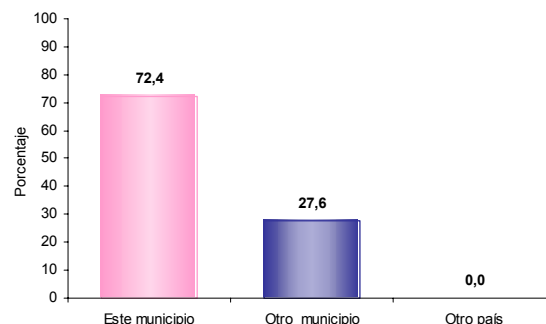
El 9,8% de la población de Ubaté presenta alguna limitación permanente. El 9,7% en los hombres y el 9,9% en las mujeres.

#### Prevalencia de limitaciones permanentes por grupos de edad y sexo



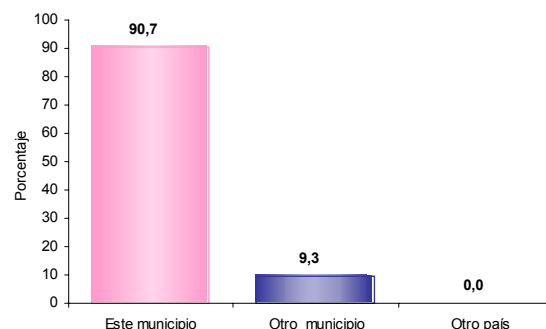
Las limitaciones permanentes aumentan con la edad. El 60% de la población en esta condición se presenta a partir de los 35 años.

#### Distribución de la población según lugar de nacimiento



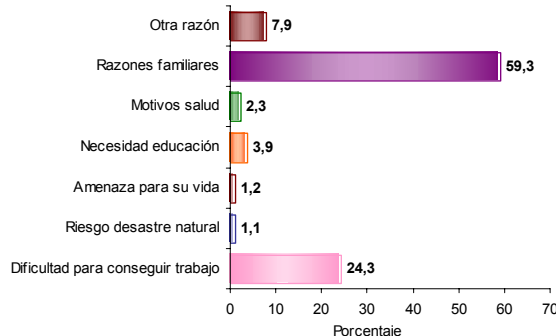
El 27,6% de la población de Ubaté nació en otro municipio.

#### Residencia de 5 años antes (población de 5 años o más)



El 9,3% de la población mayor de 4 años residente actualmente en Ubaté procede de otro municipio y el 0,0% de otro país.

#### Causa cambio de residencia



El 59,3% de la población de Ubaté que cambió de residencia en los últimos cinco años lo hizo por razones familiares. El 24,3% por dificultad para conseguir trabajo; el 7,9% por otra razón y el 1,2% por amenaza para su vida.

Información correspondiente a la población censada en hogares particulares



#### Reseña Municipal

**Alcalde:** Jorge Hernando Cendales Ahumada

**Fecha de censo:** 26/01/06-06/03/06

Director Departamento  
**Dr. Ernesto Rojas Morales**

Subdirector  
**Dr. Pedro José Fernández Ayala**

Directora de Censos y Demografía  
**Dra. Carmela Serna Ríos**

Coordinador General  
**Dr. Luis Hernando Páez Carrero**

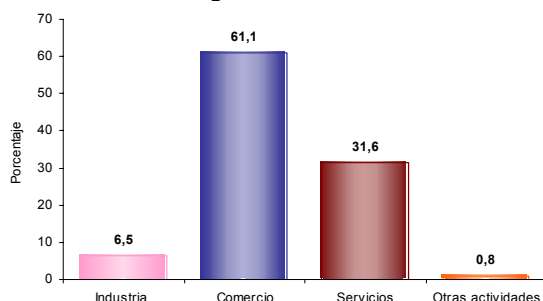
Equipo de Coordinadores  
**Edgar Sardi Perea**  
**Francisco Arboleda H.**  
**Wilinton Buriticá Macías**  
**Carlos Sánchez Rave**  
**Luis Guillermo Ramírez**  
**Luz Maritza Medina**  
**Claudia Helen González**  
**Amadeo Rodríguez C.**

**ICONTEC**  
En el mes de julio de 2005, el Instituto Colombiano de Normas Técnicas -ICONTEC- le renovó al DANE la certificación de gestión de la calidad a su Sistema, evaluado y aprobado con base en la norma internacional ISO 9001:2000

Para mayor información visite nuestra página web  
[www.dane.gov.co](http://www.dane.gov.co)

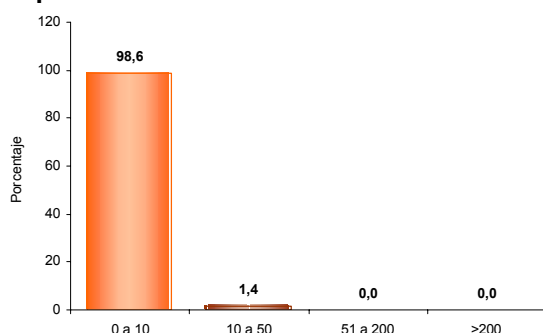
## 4. Módulo de Económicas

### Establecimientos según actividad



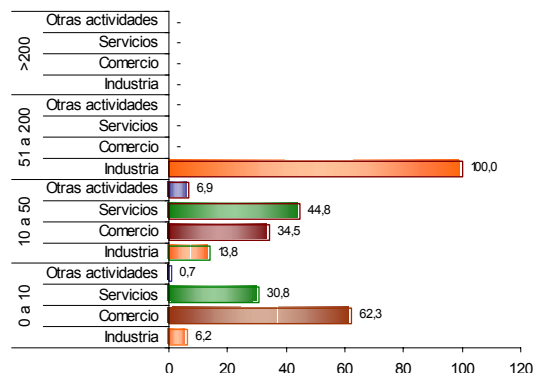
El 6,5% de los establecimientos se dedican a la industria; el 61,1% a comercio; el 31,6% a servicios y el 0,8% a otra actividad.

### Establecimientos según escala de personas ocupadas el mes anterior al censo



El 98,6% de los establecimientos ocupó entre 1 y 10 empleos el mes anterior al censo.

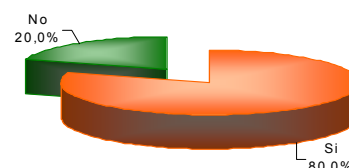
### Establecimientos según escala de personal por actividad económica



En los establecimientos con mayor número (0 a 10 empleos) el Comercio (62,3%) es la actividad más frecuente y en el grupo de 10 a 50 personas la actividad principal es Servicios (44,8 %).

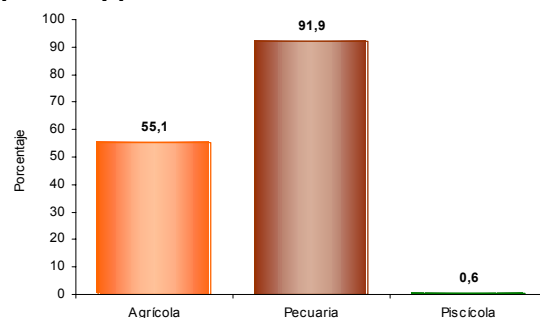
## 5. Módulo de Agropecuarias

### Unidades Censales con actividad agropecuaria asociada



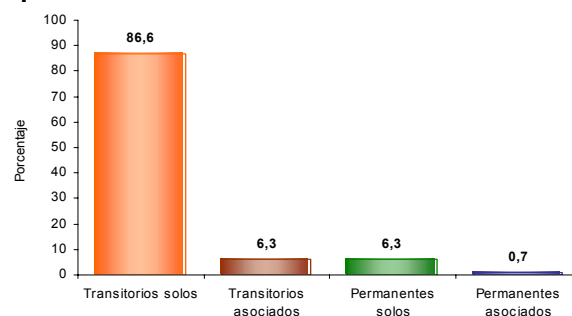
El 80,0% de las viviendas rurales ocupadas, con personas presentes el día del censo, tenían actividad agropecuaria.

### Unidades censales con actividades agrícola, pecuaria y piscícola asociadas



Porcentaje de viviendas rurales ocupadas, con personas presentes el día del censo, y que tenían actividad agropecuaria: Agrícola 55,1%, pecuaria 91,9%, piscícola 0,6%. La mayoría de las viviendas tiene simultáneamente 2 o 3 tipos de actividades.

### Tipos de cultivos en las unidades censales



Del total de cultivos asociados a la vivienda rural el 86,6% corresponde a transitorios solos, el 6,3% a transitorios asociados, el 6,3% a permanentes solos y el 0,7% a permanentes asociados.